

Первый заместитель директора Департамента природных ресурсов и охраны окружающей среды Курганской области - начальник управления лесного хозяйства

В. А. Банников

Дата: 26.12.2017г

Акт
лесопатологического обследования № 6
лесных насаждений Белозерского лесничества Курганской области

Способ лесопатологического обследования: **1. Визуальный** **2. Инструментальный**

Место проведения

Участковое лесничество	Урочище (дача)	Квартал (кварталы)	Выдел (выделы)	Площадь, га
Боровское	Заборовский ООО "Дружба"	1	1,2,4,6,9,10,11,12,13,14,15,16,17,18,19,20,21,22,23,24,25,26,27,28,29,30,31,32,33,34,35,36,37,38,39,40,41,42,43,44,45,46,47,48,49,50,51,52,53,54,55,57,58,59,60,62,63,64,66,69,70,71,72,73,74,75,76,77	157,4
Боровское	Заборовский ООО "Дружба"	2	1,2,3,4,5,6,7,8,9,10,11,12,13,14,15,16,17,18,19,20	128,6
Боровское	Заборовский ООО "Дружба"	3	1,3,4,5,6,7,8,9,10,11,12,13,14,15,16,17,18,19,20,21,22,23,24,25,26,27,28,29,30,31,32	130,3
Боровское	Заборовский ООО "Дружба"	4	1,2,3,4,6,7,8,9,11,12,13,14,15,16,17,18,19,20,22,23,25,27,28,29,30,31,32,33	95,2
Боровское	Заборовский ООО "Дружба"	5	1,2,3,5,6,7,8,9,10,11,12,13,14,16,18	90,3
Боровское	Заборовский ООО "Дружба"	7	1,2,3,4,5,6,7,8,9,10,11,12,13,14,15,16,17,18,19,21,22	128
Боровское	Заборовский ООО "Дружба"	8	1,2,3,4,5,6,7,8,9,10,11,12,13,14,16,17,18,19,20,21,22,23,24,25,26,27,28,29,30,31,32,33,34	102,9
Боровское	Заборовский ООО "Дружба"	9	1,2,3,4,5,6,7,8,9,10,11,12,13,14,15,17,18,19,20,21,22,23,24,25,26,27,28,29,30,31,32,33,35,36,37,38,39,40,41,42,43,44,	277,7
Боровское	Заборовский ООО "Дружба"	10	1,2,3,4,5,6,7,8,9,10,11,12,13,14,15,16,17,18,19,20,21,22,23,24,25,26,27,28,29,30,31,32,33,34,35,36,37,38,39,40,41,42,43,44,45,46,47,48,49,50,51,52,53,54,55,56,57,58,59,60,61	134,4
Боровское	Заборовский ООО "Дружба"	11	1,2,3,4,5,6,7,8,9,10,11,12,13,14,15,16,17,18,19,20,21,22,23,24	80,9
Боровское	Заборовский ООО "Дружба"	12	1,2,3,4,5,6,7,8,9,10,11,12,13,14,15,16,17,18,19,20,21,22,23,24,25,26,27,28,29,30,31	142,6
Боровское	Заборовский ООО "Дружба"	13	1,2,3,4,5,6,7,8,9,10,11,12,13,14,15,16,17,18,19,20,21,22,23,24,25,26,27,28,29,31,32,33,34,35,36	132,3
Боровское	Заборовский ООО "Дружба"	14	1,2,3,4,5,6,7,8,9,10,11,12,13,14,15,16,17,18,19,20,21,22,23,24,25,26,27,28,29	107,8
Боровское	Заборовский ООО "Дружба"	15	1,2,3,4,5,6,8,9,10,11,12,13,14,15,16,17,18,19,21,22,24,25,27,28,31,34,35,37,38	157
Боровское	Заборовский ООО "Дружба"	16	1,2,3,4,5,6,8,9,10,11,12,13,14,15,16,17,18,19,20,21,22,23,24,25,26,27,28,29,30,31,32,33,34,35,36,37,38,39	217,8
Итого				2083,2

Лесопатологическое обследование проведено на общей площади **2083,2** га

1. Визуальное лесопатологическое обследование. *

НАЗЕМНОЕ **ДИСТАНЦИОННОЕ**

1.1 На площади **2083,2** га фактическая таксационная характеристика лесного насаждения соответствует (не соответствует) таксационному описанию (нужное подчеркнуть).

Причины несоответствия _____

Список участков с выявленными несоответствиями приведен в приложении 1 к настоящему акту.

1.2 Лесные насаждения с нарушенной и утраченной устойчивостью выявлены на _____ га

Участковое лесничество	Урочище (дача)	Площадь, га		Причина ослабления (гибели)
		с нарушенной устойчивостью	с утраченной устойчивостью	
Итого				

Состояние обследованных лесных насаждений приведено в приложениях 1.1 – 1.2

1.3 В обследованных лесных участках прогнозируется:

Прогноз	Площадь, га
Ослабление лесных насаждений	
Усыхание лесных насаждений различной степени	
Развитие очагов вредных организмов	

1.4. Обнаружено загрязнение лесного участка отходами и выбросами:

ПРОМЫШЛЕННЫМИ

БЫТОВЫМИ

Вид загрязнения	Размеры загрязнения			Объем, кубм	Площадь загрязнения, га
	длина, м	ширина, м	высота, м		

Заключение

Оценка текущего санитарного и лесопатологического состояния лесных насаждений, назначенные профилактические мероприятия по защите лесов, агитационные мероприятия:

1. Санитарное и лесопатологическое состояние лесных насаждений - удовлетворительное.
2. Насаждений с утраченной устойчивостью в результате повреждения непарным шелкопрядом, не выявлено.
3. Проведение мероприятий по предупреждению распространения вредных организмов не требуется.

Дата проведения обследований: 22.08.2017г.-25.08.2017г.

Исполнитель работ по проведению лесопатологического обследования:

Филиал ФБУ "Рослесозащита" - "ЦЗЛ Курганской области"

Инженер-лесопатолог II категории ОЗЛ и ГЛПМ



Первухин И.В.

Инженер-лесопатолог ОЗЛ и ГЛПМ



Гашенев О. В.

Результаты проведения лесопатологического обследования лесных насаждений за август 2017 г.

Субъект Российской Федерации

Курганская область

Лесничество (лесопарк)

Белозерское

Участковое лесничество

Боровское

Урочище (лесная дача)

Заборовский ООО "Дружба"

Номер квартала	Номер выдела	Площадь выдела, га	Целевое назначение лесов	Категория защитных лесов**	Номер лесопатологического выдела	Площадь лесопатологического выдела, га	Таксационная характеристика лесного насаждения									Число деревьев на пробе	Распределение деревьев по категориям состояния, % от запаса										Признаки повреждения деревьев***	Доля повреждённых деревьев, %	Причины ослабления, повреждения****	Подлежит рубке, %	Назначенные мероприятия		
							состав	порода	возраст	средняя высота, м	средний диаметр, см	тип леса	полнота	бонитет	запас, куб/га		без признаков ослабления	ослабленные	сильно ослабленные	усыхающие	свежий сухой	старый сухой	свежий ветровал	старый ветровал	свежий бурелом	старый бурелом					аварийные деревья	вид	площадь, га
1	2	3	4	5	6	7	8	9	10	11	12	13	14	15	16	17	18	19	20	21	22	23	24	25	26	27	28	29	30	31	32	33	34
1	22	5,4	Защитные	143			10Б	Б	65	23	22	РТ	0,7	2	200	70	20	10										401	60	121			
1	23	0,4	Защитные	143			10Б	Б	60	20	22	РТ	0,4	2	90	75	20	5										401	80	121			
1	36	0,9	Защитные	143			9Б1ОС	Б	60	22	22	РТ	0,7	2	180	70	15	15										401	70	121			
1	37	1,9	Защитные	143			10Б	Б	55	21	20	РТ	0,7	2	180	90	5	5										401	90	121			
1	38	1,6	Защитные	143			10Б	Б	65	23	24	РТ	0,5	2	140	85	10	5										401	80	121			
1	39	7,4	Защитные	143			10Б+ОС+С	Б	60	22	22	РТ	0,8	2	210	70	20	10										401	60	121			
1	42	8,6	Защитные	143			10Б	Б	60	22	22	РТ	0,7	2	180	90	5	5										401	50	121			
1	44	9	Защитные	143			9Б1С	Б	60	22	20	РТ	0,8	2	210	85	10	5										401	60	121			
1	48	2,4	Защитные	143			10Б	Б	50	19	18	РТ	0,7	2	150	80	15	5										401	70	121			
1	50	2,5	Защитные	143			9Б1ОС+С	Б	50	19	20	РТ	0,6	2	130	80	10	10										401	80	121			
1	58	1,4	Защитные	143			10Б+ОС	Б	45	18	16	СЛТР	0,6	2	120	75	15	10										401	90	121			
1	60	1,5	Защитные	143			10Б	Б	55	21	20	РТ	0,7	2	180	70	15	15										401	80	121			
1	63	0,7	Защитные	143			10Б	Б	60	22	20	РТ	0,6	2	160	70	15	15										401	70	121			
1	66	1,1	Защитные	143			9Б1ОС+С	Б	50	20	20	РТ	0,7	2	160	85	10	5										401	80	121			
2	8	1,5	Защитные	143			10Б+ОС	Б	50	19	18	СЛТР	0,7	2	150	90	5	5										401	80	121			
2	9	10,6	Защитные	143			9Б1ОС	Б	50	19	20	СЛТР	0,7	2	150	80	10	10										401	90	121			
2	16	32,4	Защитные	143			8Б2ОС+С	Б	45	18	20	РТ	0,5	2	100	75	15	10										401	90	121			
2	17	12,9	Защитные	143			10Б+ОС+С	Б	50	19	20	СЛТР	0,6	2	130	70	25	5										401	80	121			
2	20	22,3	Защитные	143			8Б2С+ОС	Б	50	20	20	СЛТР	0,7	2	160	75	20	5										401	70	121			
3	11	3,5	Защитные	143			10Б	Б	55	21	20	РТ	0,7	2	180	80	10	10										401	90	121			
3	17	1,3	Защитные	143			10Б+С	Б	50	20	20	СЛТР	0,7	2	160	80	15	5										401	80	121			
3	20	1,2	Защитные	143			10Б+ОС+С	Б	50	20	22	СЛТР	0,6	2	140	90	5	5										401	70	121			
3	23	13,5	Защитные	143			6Б4ОС	Б	50	20	20	СЛТР	0,7	2	160	85	10	5										401	60	121			
3	25	7,8	Защитные	143			8Б2ОС	Б	45	18	16	СЛТР	0,7	2	140	75	20	5										401	80	121			
3	30	8,2	Защитные	143			6Б4С+ОС	Б	45	18	16	СЛТР	0,7	2	140	80	10	10										401	70	121			
4	8	9,6	Защитные	143			6Б3ОС1С	Б	30	14	12	СЛТР	0,6	2	80	70	20	10										401	60	121			
4	9	2,3	Защитные	143			10Б+ОС+С	Б	50	19	20	СЛТР	0,7	2	150	85	10	5										401	90	121			
4	11	8	Защитные	143			8Б1ОС1С	Б	45	18	20	СЛТР	0,6	2	120	80	15	5										401	80	121			
4	15	3,1	Защитные	143			10Б+ОС	Б	45	18	16	СЛТР	0,6	2	120	75	20	5										401	70	121			
4	16	0,5	Защитные	143			10Б	Б	50	20	20	СЛТР	0,8	2	180	70	25	5										401	50	121			
4	17	2,1	Защитные	143			8Б2С+ОС	Б	60	22	22	СЛТР	0,6	2	160	70	15	15										401	60	121			
4	18	1	Защитные	143			9Б1ОС	Б	40	17	16	СЛТР	0,8	2	140	90	5	5										401	80	121			
4	20	1,1	Защитные	143			10Б+ОС+С	Б	55	21	20	СЛТР	0,8	2	200	85	10	5										401	70	121			

1	2	3	4	5	6	7	8	9	10	11	12	13	14	15	16	17	18	19	20	21	22	23	24	25	26	27	28	29	30	31	32	33	34
4	25	3,2	Защитные	143			10Б+С	Б	50	19	20	СЛТР	0,8	2	170		85	10	5									401	60	121			
5	2	9,9	Защитные	143			10Б+ОС+С	Б	60	22	20	СЛТР	0,7	2	180		90	5	5									401	60	121			
5	3	7,4	Защитные	143			7Б3ОС	Б	60	22	22	СЛТР	0,7	2	180		75	20	5									401	80	121			
5	8	9,1	Защитные	143			10Б+ОС+С	Б	60	21	18	СЛТР	0,7	2	180		80	10	10									401	70	121			
5	9	1	Защитные	143			10Б	Б	45	18	16	СЛТР	0,7	2	140		80	10	10									401	60	121			
5	11	6,9	Защитные	143			8Б2ОС+С+Б	Б	55	21	20	СЛТР	0,6	2	150		85	10	5									401	80	121			
5	13	10,4	Защитные	143			7Б2ОС1С	Б	60	22	20	СЛТР	0,6	2	140		80	10	10									401	70	121			
7	7	7,4	Защитные	143			7Б3Б+Б	Б	60	20	20	СЛТР	0,7	2	150		90	5	5									401	80	121			
7	11	29,5	Защитные	143			7Б3ОС	Б	55	19	18	СЛТР	0,7	2	150		75	20	5									401	90	121			
7	18	11,9	Защитные	143			10Б+ОС	Б	55	19	18	СЛТР	0,8	2	170		70	15	15									401	70	121			
7	19	8	Защитные	143			8Б2Б	Б	70	22	24	СЛТР	0,6	2	160		85	10	5									401	50	121			
8	8	0,3	Защитные	133			10Б	Б	60	20	20	СЛТР	0,7	2	160		80	10	10									401	60	121			
8	11	0,3	Защитные	143			10Б	Б	65	21	24	СЛТР	0,7	2	180		75	20	5									401	80	121			
8	13	6	Защитные	143			8Б2Б+ОС	Б	50	18	16	СЛТР	0,8	2	160		90	5	5									401	70	121			
8	14	0,6	Защитные	143			10Б+ОС	Б	60	21	22	СЛТР	0,7	2	180		75	20	5									401	90	121			
8	16	9	Защитные	143			6Б4ОС	Б	50	18	18	СЛТР	0,7	2	140		85	10	5									401	60	121			
8	24	6,4	Защитные	143			8ОС2Б	ОС	45	19	22	СЛТР	0,8	2	200		80	10	10									401	60	121			
8	29	1,7	Защитные	143			10Б	Б	50	18	16	РТ	0,8	2	160		75	20	5									401	70	121			
8	30	4,7	Защитные	143			10Б+ОС	Б	65	21	22	СЛТР	0,6	2	150		80	10	10									401	50	121			
10	15	3	Защитные	143			10Б+ОС	Б	40	17	16	СЛТР	0,8	2	140		70	20	10									401	60	121			
10	17	1,1	Защитные	143			10Б	Б	45	18	16	СЛТР	0,5	2	100		90	5	5									401	90	121			
10	19	1,1	Защитные	143			10Б+ОС	Б	55	20	20	СЛТР	0,7	2	160		70	20	10									401	80	121			
10	26	1,4	Защитные	143			10Б+ОС+С	Б	60	21	22	СЛТР	0,7	2	180		70	20	10									401	70	121			
10	27	3,3	Защитные	143			7Б1ОС2Б	Б	60	21	22	СЛТР	0,6	2	150		85	10	5									401	90	121			
10	36	4	Защитные	143			7Б2Б1ОС	Б	45	18	16	СЛТР	0,6	2	120		80	15	5									401	80	121			
10	49	8,2	Защитные	143			10Б+ОС	Б	65	22	22	СЛТР	0,5	2	130		75	15	10									401	70	121			
10	50	3,1	Защитные	143			10Б	Б	55	19	20	СЛТР	0,5	2	110		70	25	5									401	60	121			
10	60	2,5	Защитные	143			7Б3Б+ОС	Б	75	22	24	СЛТР	0,6	2	160		85	10	5									401	50	121			
11	11	5,5	Защитные	143			10Б+ОС	Б	65	21	20	СЛТР	0,6	2	150		80	15	5									401	80	121			
11	16	1,2	Защитные	143			7Б3ОС	Б	65	22	22	СЛТР	0,6	2	160		75	15	10									401	50	121			
12	7	8,5	Защитные	143			9Б1ОС	Б	60	21	20	СЛТР	0,7	2	160		90	5	5									401	70	121			
12	8	5,9	Защитные	143			9Б1ОС+Б	Б	55	19	18	СЛТР	0,8	2	170		70	20	10									401	60	121			
12	10	6	Защитные	143			10Б+ОС	Б	55	21	20	РТ	0,8	2	200		90	5	5									401	50	121			
12	24	2,7	Защитные	143			10Б+ОС	Б	55	19	18	СЛТР	0,7	2	150		90	5	5									401	70	121			
12	26	11,3	Защитные	143			10Б+Б	Б	45	17	14	СЛТР	0,7	2	130		75	15	10									401	60	121			
12	28	8,3	Защитные	143			6Б2Б2ОС	Б	45	18	16	СЛТР	0,6	2	120		80	10	10									401	90	121			
12	30	3	Защитные	143			7Б3ОС	Б	65	21	24	СЛТР	0,6	2	150		80	15	5									401	80	121			
12	31	1,8	Защитные	143			8ОС2Б	ОС	25	11	10	СЛТР	0,7	2	80		75	20	5									401	70	121			
12	34	9,2	Защитные	143			8Б2ОС+С	Б	50	18	16	СЛТР	0,8	2	160		85	10	5									401	50	121			
12	35	0,7	Защитные	143			10Б+ОС	Б	60	22	22	СЛТР	0,7	2	180		85	10	5									401	60	121			
13	20	2,8	Защитные	143			5Б5ОС+ОС	Б	55	20	20	СЛТР	0,7	2	160		80	10	10									401	60	121			
13	21	11,4	Защитные	143			6Б3Б1ОС	Б	55	20	18	СЛТР	0,7	2	160		90	5	5									401	80	121			
13	24	1,8	Защитные	143			9Б1С+ОС	Б	50	18	16	РТ	0,8	2	160		75	20	5									401	70	121			
13	25	1,3	Защитные	143			7ОС3Б+Б	ОС	35	15	16	СЛТР	0,7	2	130		70	15	15									401	80	121			
13	29	3,2	Защитные	143			8Б2С	Б	55	21	20	РТ	0,7	2	180		85	15										401	60	121			
14	9	18,7	Защитные	143			8Б2ОС	Б	55	19	18	СЛТР	0,7	2	150		90	5	5									401	70	121			
14	13	2,6	Защитные	143			10Б+ОС	Б	55	19	18	СЛТР	0,7	2	150		70	15	15									401	80	121			
14	14	3,1	Защитные	143			10Б	Б	60	21	20	СЛТР	0,8	2	200		75	20	5									401	90	121			
14	24	10,3	Защитные	143			10Б	Б	55	20	18	СЛТР	0,8	2	180		80	10	10									401	70	121			
14	25	5,6	Защитные	143			10Б	Б	60	20	20	СЛТР	0,6	2	140		90	5	5									401	50	121			
14	29	9,4	Защитные	143			6Б4ОС	Б	60	20	20	СЛТР	0,6	2	140		85	10	5									401	60	121			
15	5	5,6	Защитные	143			9Б1ОС	Б	60	21	20	СЛТР	0,8	2	200		80	15	5									401	60	121			
15	6	0,9	Защитные	143			8Б2ОС	Б	60	20	22	СЛТР	0,5	2	120		75	20	5									401	50	121			

1	2	3	4	5	6	7	8	9	10	11	12	13	14	15	16	17	18	19	20	21	22	23	24	25	26	27	28	29	30	31	32	33	34
15	9	22,5	Защитные	143			9Б1ОС	Б	65	21	20	СЛТР	0,7	2	180		70	15	15									401	80	121			
15	12	14,9	Защитные	143			8Б1ОС1С	Б	55	20	18	СЛТР	0,9	2	210		85	10	5									401	60	121			
15	13	1,5	Защитные	143			8ОС2Б+С	ОС	40	16	20	СЛТР	0,6	2	110		80	15	5									401	90	121			
15	16	29,6	Защитные	143			8Б2ОС+С	Б	65	22	22	СЛТР	0,7	2	180		90	5	5									401	80	121			
15	18	6,9	Защитные	143			7Б2ОС1С	Б	45	18	16	СЛТР	0,7	2	140		80	15	5									401	70	121			
15	19	16,9	Защитные	143			4Б4Б2ОС+С	Б	75	22	24	СЛТР	0,8	2	200		75	15	10									401	60	121			
15	37	1,9	Защитные	143			8ОС2Б	ОС	20	10	8	СЛТР	0,8	2	80		75	15	10									401	50	121			
16	14	8,5	Защитные	143			10Б	Б	60	21	20	СЛТР	0,6	2	150		80	10	10									401	80	121			
16	22	40,4	Защитные	143			8Б2ОС	Б	65	22	24	СЛТР	0,6	2	160		75	20	5									401	80	121			
16	23	7,6	Защитные	143			10Б+ОС	Б	75	23	26	СЛТР	0,7	2	200		70	20	10									401	60	121			
16	34	12,8	Защитные	143			6Б4ОС	Б	55	20	18	СЛТР	0,6	2	140		70	15	15									401	60	121			
16	39	2,1	Защитные	143			10ОС+Б	ОС	40	18	18	СЛТР	0,4	2	90		75	20	5									401	70	121			

Примечания

143**- леса, расположенные в пустынных, полупустынных, ле-состепных, лесотундровых зонах, степях, горах

Признаки повреждения деревьев

401*** -повреждение (дефолиация, объедание) листьев, хвои свежее (<25%)

Причины ослабления, повреждения

121**** -повреждение шелкопрядом непарным

Показатели, не соответствующие таксационному описанию отмечаются "**".

Исполнитель работ по проведению лесопатологического обследования:

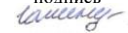
ФИО Первухин И.В.



подпись

Дата составления документа 20.12.2017Г тел 8(3522)642457

ФИО Гашнев О.В.



подпись

**Результаты проведения лесопатологического обследования в лесных насаждениях, поврежденных вредителями леса
(хвое-листогрызущими) за август 2017г.**

Субъект Российской Федерации

Курганская область

Лесничество (лесопарк)

Белозерское

Участковое лесничество

Боровское

Урочище (лесная дача)

Заборовский ООО "Дружба"

Номер квартала	Номер выдела	Площадь выдела, га	Целевое назначение лесов	Категория защитных лесов**	Номер лесопатологического выдела	Площадь лесопатологического выдела, га	Таксационная характеристика лесного насаждения									Вид вредителя	Доля поврежденных деревьев, % от количества	Распределение деревьев по степени объедания кроны, % от числа стволов				Фаза развития вредителя	Назначенные мероприятия		
							состав	порода	возраст	средняя высота, м	средний диаметр, см	тип леса	полнота	бонитет	запас, куб/га			до 25	26 - 49	50 - 75	более 75		вид	площадь, га	Сроки проведения
1	22	5,4	Защитные	143			10Б	Б	65	23	22	РТ	0,7	2	200	НШ	100	100				яйцо			
1	23	0,4	Защитные	143			10Б	Б	60	20	22	РТ	0,4	2	90	НШ	100	100				яйцо			
1	36	0,9	Защитные	143			9Б1ОС	Б	60	22	22	РТ	0,7	2	180	НШ	100	100				яйцо			
1	37	1,9	Защитные	143			10Б	Б	55	21	20	РТ	0,7	2	180	НШ	100	100				яйцо			
1	38	1,6	Защитные	143			10Б	Б	65	23	24	РТ	0,5	2	140	НШ	100	100				яйцо			
1	39	7,4	Защитные	143			10Б+ОС+С	Б	60	22	22	РТ	0,8	2	210	НШ	100	100				яйцо			
1	42	8,6	Защитные	143			10Б	Б	60	22	22	РТ	0,7	2	180	НШ	100	100				яйцо			
1	44	9	Защитные	143			9Б1С	Б	60	22	20	РТ	0,8	2	210	НШ	100	100				яйцо			
1	48	2,4	Защитные	143			10Б	Б	50	19	18	РТ	0,7	2	150	НШ	100	100				яйцо			
1	50	2,5	Защитные	143			9Б1ОС+С	Б	50	19	20	РТ	0,6	2	130	НШ	100	100				яйцо			
1	58	1,4	Защитные	143			10Б+ОС	Б	45	18	16	СЛТР	0,6	2	120	НШ	100	100				яйцо			
1	60	1,5	Защитные	143			10Б	Б	55	21	20	РТ	0,7	2	180	НШ	100	100				яйцо			
1	63	0,7	Защитные	143			10Б	Б	60	22	20	РТ	0,6	2	160	НШ	100	100				яйцо			
1	66	1,1	Защитные	143			9Б1ОС+С	Б	50	20	20	РТ	0,7	2	160	НШ	100	100				яйцо			
2	8	1,5	Защитные	143			10Б+ОС	Б	50	19	18	СЛТР	0,7	2	150	НШ	100	100				яйцо			
2	9	10,6	Защитные	143			9Б1ОС	Б	50	19	20	СЛТР	0,7	2	150	НШ	100	100				яйцо			
2	16	32,4	Защитные	143			8Б2ОС+С	Б	45	18	20	РТ	0,5	2	100	НШ	100	100				яйцо			
2	17	12,9	Защитные	143			10Б+ОС+С	Б	50	19	20	СЛТР	0,6	2	130	НШ	100	100				яйцо			
2	20	22,3	Защитные	143			8Б2С+ОС	Б	50	20	20	СЛТР	0,7	2	160	НШ	100	100				яйцо			
3	11	3,5	Защитные	143			10Б	Б	55	21	20	РТ	0,7	2	180	НШ	100	100				яйцо			
3	17	1,3	Защитные	143			10Б+С	Б	50	20	20	СЛТР	0,7	2	160	НШ	100	100				яйцо			
3	20	1,2	Защитные	143			10Б+ОС+С	Б	50	20	22	СЛТР	0,6	2	140	НШ	100	100				яйцо			
3	23	13,5	Защитные	143			6Б4ОС	Б	50	20	20	СЛТР	0,7	2	160	НШ	100	100				яйцо			
3	25	7,8	Защитные	143			8Б2ОС	Б	45	18	16	СЛТР	0,7	2	140	НШ	100	100				яйцо			
3	30	8,2	Защитные	143			6Б4С+ОС	Б	45	18	16	СЛТР	0,7	2	140	НШ	100	100				яйцо			

4	8	9,6	Защитные	143			6Б3ОС1С	Б	30	14	12	СЛТР	0,6	2	80	НШ	100	100				яйцо			
4	9	2,3	Защитные	143			10Б+ОС+С	Б	50	19	20	СЛТР	0,7	2	150	НШ	100	100				яйцо			
4	11	8	Защитные	143			8Б1ОС1С	Б	45	18	20	СЛТР	0,6	2	120	НШ	100	100				яйцо			
4	15	3,1	Защитные	143			10Б+ОС	Б	45	18	16	СЛТР	0,6	2	120	НШ	100	100				яйцо			
4	16	0,5	Защитные	143			10Б	Б	50	20	20	СЛТР	0,8	2	180	НШ	100	100				яйцо			
4	17	2,1	Защитные	143			8Б2С+ОС	Б	60	22	22	СЛТР	0,6	2	160	НШ	100	100				яйцо			
4	18	1	Защитные	143			9Б1ОС	Б	40	17	16	СЛТР	0,8	2	140	НШ	100	100				яйцо			
4	20	1,1	Защитные	143			10Б+ОС+С	Б	55	21	20	СЛТР	0,8	2	200	НШ	100	100				яйцо			
4	25	3,2	Защитные	143			10Б+С	Б	50	19	20	СЛТР	0,8	2	170	НШ	100	100				яйцо			
5	2	9,9	Защитные	143			10Б+ОС+С	Б	60	22	20	СЛТР	0,7	2	180	НШ	100	100				яйцо			
5	3	7,4	Защитные	143			7Б3ОС	Б	60	22	22	СЛТР	0,7	2	180	НШ	100	100				яйцо			
5	8	9,1	Защитные	143			10Б+ОС+С	Б	60	21	18	СЛТР	0,7	2	180	НШ	100	100				яйцо			
5	9	1	Защитные	143			10Б	Б	45	18	16	СЛТР	0,7	2	140	НШ	100	100				яйцо			
5	11	6,9	Защитные	143			8Б2ОС+С+Б	Б	55	21	20	СЛТР	0,6	2	150	НШ	100	100				яйцо			
5	13	10,4	Защитные	143			7Б2ОС1С	Б	60	22	20	СЛТР	0,6	2	140	НШ	100	100				яйцо			
7	7	7,4	Защитные	143			7Б3Б+Б	Б	60	20	20	СЛТР	0,7	2	150	НШ	100	100				яйцо			
7	11	29,5	Защитные	143			7Б3ОС	Б	55	19	18	СЛТР	0,7	2	150	НШ	100	100				яйцо			
7	18	11,9	Защитные	143			10Б+ОС	Б	55	19	18	СЛТР	0,8	2	170	НШ	100	100				яйцо			
7	19	8	Защитные	143			8Б2Б	Б	70	22	24	СЛТР	0,6	2	160	НШ	100	100				яйцо			
8	8	0,3	Защитные	133			10Б	Б	60	20	20	СЛТР	0,7	2	160	НШ	100	100				яйцо			
8	11	0,3	Защитные	143			10Б	Б	65	21	24	СЛТР	0,7	2	180	НШ	100	100				яйцо			
8	13	6	Защитные	143			8Б2Б+ОС	Б	50	18	16	СЛТР	0,8	2	160	НШ	100	100				яйцо			
8	14	0,6	Защитные	143			10Б+ОС	Б	60	21	22	СЛТР	0,7	2	180	НШ	100	100				яйцо			
8	16	9	Защитные	143			6Б4ОС	Б	50	18	18	СЛТР	0,7	2	140	НШ	100	100				яйцо			
8	24	6,4	Защитные	143			8ОС2Б	ОС	45	19	22	СЛТР	0,8	2	200	НШ	100	100				яйцо			
8	29	1,7	Защитные	143			10Б	Б	50	18	16	РТ	0,8	2	160	НШ	100	100				яйцо			
8	30	4,7	Защитные	143			10Б+ОС	Б	65	21	22	СЛТР	0,6	2	150	НШ	100	100				яйцо			
10	15	3	Защитные	143			10Б+ОС	Б	40	17	16	СЛТР	0,8	2	140	НШ	100	100				яйцо			
10	17	1,1	Защитные	143			10Б	Б	45	18	16	СЛТР	0,5	2	100	НШ	100	100				яйцо			
10	19	1,1	Защитные	143			10Б+ОС	Б	55	20	20	СЛТР	0,7	2	160	НШ	100	100				яйцо			
10	26	1,4	Защитные	143			10Б+ОС+С	Б	60	21	22	СЛТР	0,7	2	180	НШ	100	100				яйцо			
10	27	3,3	Защитные	143			7Б1ОС2Б	Б	60	21	22	СЛТР	0,6	2	150	НШ	100	100				яйцо			
10	36	4	Защитные	143			7Б2Б1ОС	Б	45	18	16	СЛТР	0,6	2	120	НШ	100	100				яйцо			
10	49	8,2	Защитные	143			10Б+ОС	Б	65	22	22	СЛТР	0,5	2	130	НШ	100	100				яйцо			
10	50	3,1	Защитные	143			10Б	Б	55	19	20	СЛТР	0,5	2	110	НШ	100	100				яйцо			
10	60	2,5	Защитные	143			7Б3Б+ОС	Б	75	22	24	СЛТР	0,6	2	160	НШ	100	100				яйцо			
11	11	5,5	Защитные	143			10Б+ОС	Б	65	21	20	СЛТР	0,6	2	150	НШ	100	100				яйцо			
11	16	1,2	Защитные	143			7Б3ОС	Б	65	22	22	СЛТР	0,6	2	160	НШ	100	100				яйцо			
12	7	8,5	Защитные	143			9Б1ОС	Б	60	21	20	СЛТР	0,7	2	160	НШ	100	100				яйцо			
12	8	5,9	Защитные	143			9Б1ОС+Б	Б	55	19	18	СЛТР	0,8	2	170	НШ	100	100				яйцо			
12	10	6	Защитные	143			10Б+ОС	Б	55	21	20	РТ	0,8	2	200	НШ	100	100				яйцо			
12	24	2,7	Защитные	143			10Б+ОС	Б	55	19	18	СЛТР	0,7	2	150	НШ	100	100				яйцо			
12	26	11,3	Защитные	143			10Б+Б	Б	45	17	14	СЛТР	0,7	2	130	НШ	100	100				яйцо			
12	28	8,3	Защитные	143			6Б2Б2ОС	Б	45	18	16	СЛТР	0,6	2	120	НШ	100	100				яйцо			

12	30	3	Защитные	143			7Б3ОС	Б	65	21	24	СЛТР	0,6	2	150	НШ	100	100				яйцо			
12	31	1,8	Защитные	143			8ОС2Б	ОС	25	11	10	СЛТР	0,7	2	80	НШ	100	100				яйцо			
12	34	9,2	Защитные	143			8Б2ОС+С	Б	50	18	16	СЛТР	0,8	2	160	НШ	100	100				яйцо			
12	35	0,7	Защитные	143			10Б+ОС	Б	60	22	22	СЛТР	0,7	2	180	НШ	100	100				яйцо			
13	20	2,8	Защитные	143			5Б5ОС+ОС	Б	55	20	20	СЛТР	0,7	2	160	НШ	100	100				яйцо			
13	21	11,4	Защитные	143			6Б3Б1ОС	Б	55	20	18	СЛТР	0,7	2	160	НШ	100	100				яйцо			
13	24	1,8	Защитные	143			9Б1С+ОС	Б	50	18	16	РТ	0,8	2	160	НШ	100	100				яйцо			
13	25	1,3	Защитные	143			7ОС3Б+Б	ОС	35	15	16	СЛТР	0,7	2	130	НШ	100	100				яйцо			
13	29	3,2	Защитные	143			8Б2С	Б	55	21	20	РТ	0,7	2	180	НШ	100	100				яйцо			
14	9	18,7	Защитные	143			8Б2ОС	Б	55	19	18	СЛТР	0,7	2	150	НШ	100	100				яйцо			
14	13	2,6	Защитные	143			10Б+ОС	Б	55	19	18	СЛТР	0,7	2	150	НШ	100	100				яйцо			
14	14	3,1	Защитные	143			10Б	Б	60	21	20	СЛТР	0,8	2	200	НШ	100	100				яйцо			
14	24	10,3	Защитные	143			10Б	Б	55	20	18	СЛТР	0,8	2	180	НШ	100	100				яйцо			
14	25	5,6	Защитные	143			10Б	Б	60	20	20	СЛТР	0,6	2	140	НШ	100	100				яйцо			
14	29	9,4	Защитные	143			6Б4ОС	Б	60	20	20	СЛТР	0,6	2	140	НШ	100	100				яйцо			
15	5	5,6	Защитные	143			9Б1ОС	Б	60	21	20	СЛТР	0,8	2	200	НШ	100	100				яйцо			
15	6	0,9	Защитные	143			8Б2ОС	Б	60	20	22	СЛТР	0,5	2	120	НШ	100	100				яйцо			
15	9	22,5	Защитные	143			9Б1ОС	Б	65	21	20	СЛТР	0,7	2	180	НШ	100	100				яйцо			
15	12	14,9	Защитные	143			8Б1ОС1С	Б	55	20	18	СЛТР	0,9	2	210	НШ	100	100				яйцо			
15	13	1,5	Защитные	143			8ОС2Б+С	ОС	40	16	20	СЛТР	0,6	2	110	НШ	100	100				яйцо			
15	16	29,6	Защитные	143			8Б2ОС+С	Б	65	22	22	СЛТР	0,7	2	180	НШ	100	100				яйцо			
15	18	6,9	Защитные	143			7Б2ОС1С	Б	45	18	16	СЛТР	0,7	2	140	НШ	100	100				яйцо			
15	19	16,9	Защитные	143			4Б4Б2ОС+С	Б	75	22	24	СЛТР	0,8	2	200	НШ	100	100				яйцо			
15	37	1,9	Защитные	143			8ОС2Б	ОС	20	10	8	СЛТР	0,8	2	80	НШ	100	100				яйцо			
16	14	8,5	Защитные	143			10Б	Б	60	21	20	СЛТР	0,6	2	150	НШ	100	100				яйцо			
16	22	40,4	Защитные	143			8Б2ОС	Б	65	22	24	СЛТР	0,6	2	160	НШ	100	100				яйцо			
16	23	7,6	Защитные	143			10Б+ОС	Б	75	23	26	СЛТР	0,7	2	200	НШ	100	100				яйцо			
16	34	12,8	Защитные	143			6Б4ОС	Б	55	20	18	СЛТР	0,6	2	140	НШ	100	100				яйцо			
16	39	2,1	Защитные	143			10ОС+Б	ОС	40	18	18	СЛТР	0,4	2	90	НШ	100	100				яйцо			
Итого		655,5																							

Примечания

143 **- леса, расположенные в пустынных, полупустынных, ле-состепных, лесотундровых зонах, степях, горах

133**- зеленые зоны

Показатели, не соответствующие таксационному описанию отмечаются "*".

Исполнитель работ по проведению лесопатологического обследования:

ФИО Первухин И.В.



подпись

Дата составления документа 20.12.2017г

тел. 8(3522)642457

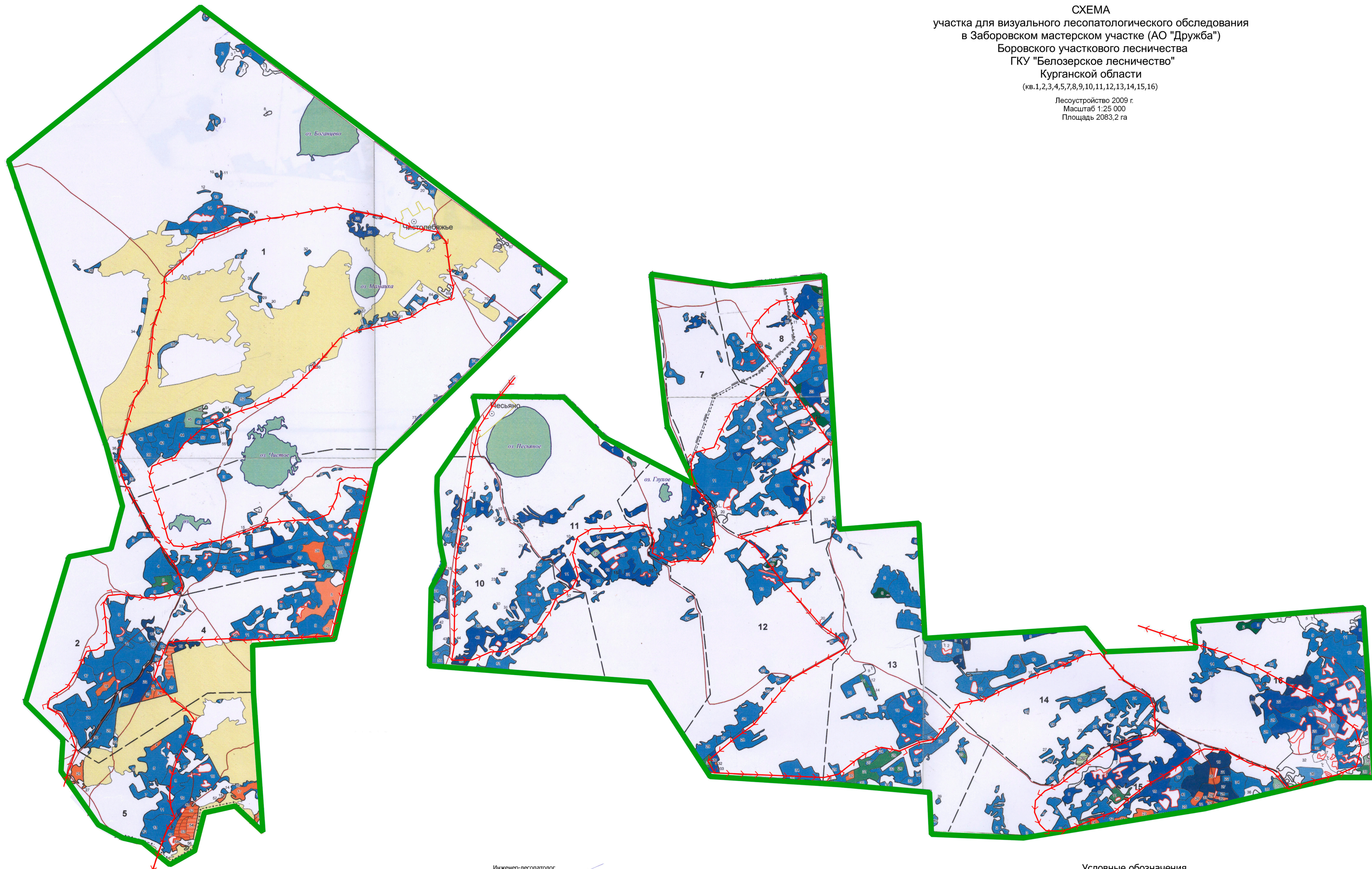
ФИО Гашенев О.В.



подпись

СХЕМА
 участка для визуального лесопатологического обследования
 в Заборовском мастерском участке (АО "Дружба")
 Боровского участкового лесничества
 ГКУ "Белозерское лесничество"
 Курганской области
 (кв.1,2,3,4,5,7,8,9,10,11,12,13,14,15,16)

Лесоустройство 2009 г.
 Масштаб 1:25 000
 Площадь 2083,2 га



Инженер-лесопатолог
 ЦЗЛ Курганской области
 Вараков И.В.
 Анисимов Н.В.

Условные обозначения
 → Направление движения по ходовой линии
 — Граница рабочего участка