

1.4. Обнаружено загрязнение лесного участка отходами и выбросами:

ПРОМЫШЛЕННЫМИ

БЫТОВЫМИ

Вид загрязнения	Размеры загрязнения			Объем, кубм	Площадь загрязнения, га
	длина, м	ширина, м	высота, м		

Заключение

Оценка текущего санитарного и лесопатологического состояния лесных насаждений, назначенные профилактические мероприятия по защите лесов, агитационные мероприятия:

1. Санитарное и лесопатологическое состояние лесных насаждений - удовлетворительное.
2. Насаждений с утраченной устойчивостью в результате повреждения непарным шелкопрядом, не выявлено.
3. Проведение мероприятий по предупреждению распространения вредных организмов не требуется.

Дата проведения обследований: 22.08.2017 -25.08.2017

Исполнитель работ по проведению лесопатологического обследования:

Филиал ФБУ "Рослесозащита" - "ЦЗЛ Курганской области"

Инженер-лесопатолог II категории ОЗЛ и ГЛПМ

Первухин И.В.

Инженер-лесопатолог ОЗЛ и ГЛПМ

Гашенев О. В.

Результаты проведения лесопатологического обследования лесных насаждений за август 2017 г.

Субъект Российской Федерации Курганская область

Лесничество (лесопарк)

Белозерское

Участковое лесничество Боровское

Урочище (лесная дача)

Заборовский

1	2	3	4	5	6	7	Таксационная характеристика лесного насаждения										17	Распределение деревьев по категориям состояния, % от запаса												29	30	31	32	Назначенные мероприятия		
							8	9	10	11	12	13	14	15	16	18		19	20	21	22	23	24	25	26	27	28	33	34							
13	6	5,4	Защитные	143			7Б2ОС1С	Б	55	22	18	РГ	0,7	2	180		80	15	5												401	90	121			
13	10	3,2	Защитные	143			10Б+Б+С	Б	30	16	12	РГ	0,8	1	140		75	20	5												401	80	121			
13	11	2,2	Защитные	143			7Б3ОС+С	Б	35	16	12	СЛТР	0,8	2	140		80	10	10												401	70	121			
14	14	5,1	Защитные	133			8Б1ОС1С	Б	35	16	12	СЛТР	0,9	2	140		90	5	5												401	80	121			
14	15	5,2	Защитные	133			6Б4ОС+С	Б	30	14	12	СЛТР	0,7	2	90		85	10	5												401	50	121			
14	19	3	Защитные	133			8Б2ОС+С	Б	30	15	10	РГ	0,8	2	120		80	10	10												401	60	121			
14	21	3,1	Защитные	133			6Б4ОС+С	Б	30	15	12	РГ	0,8	2	120		85	5	10												401	50	121			
18	17	8,1	Эксплуатационные				9Б1С+ОС	Б	55	22	20	РГ	0,8	2	210		70	20	10												401	80	121			
19	6	2,2	Эксплуатационные				10Б	Б	10	5	4	СЛТР	0,6	2	20		75	20	5												401	60	121			
19	7	2,6	Эксплуатационные				10Б	Б	65	23	22	СЛТР	0,7	2	200		80	15	5												401	80	121			
19	8	22,4	Эксплуатационные				8Б2ОС	Б	5	3	2	СЛТР	0,6	2	10		90	5	5												401	70	121			
19	29	5,3	Эксплуатационные				10Б	Б	3	2	2	СЛТР	0,5	2	5		80	15	5												401	60	121			
20	4	14,6	Эксплуатационные				10Б	Б	5	2	2	РГ	0,5	2	5		75	20	5												401	60	121			
20	7	11,7	Эксплуатационные				10Б+С	Б	5	2	2	СЛТР	0,5	2	5		80	10	10												401	60	121			
20	28	4,6	Эксплуатационные				10Б+С	Б	40	17	12	СЛТР	0,9	2	160		90	5	5												401	80	121			
21	10	23,7	Эксплуатационные				10Б	Б	30	15	12	РГ	0,7	2	110		80	10	10												401	80	121			
22	3	4,7	Защитные	143			6Б4С	Б	75	25	24	РГ	0,8	2	250		85	10	5												401	70	121			
22	5	7,8	Защитные	143			8Б2С	Б	70	23	22	СЛТР	0,6	2	170		80	10	10												401	60	121			
24	7	28,8	Защитные	143			10Б+ОС+С	Б	60	21	18	СЛТР	0,6	2	150		85	10	5												401	80	121			
24	19	2,7	Защитные	143			8Б2С	Б	70	24	24	СЛТР	0,7	2	200		80	10	10												401	70	121			
29	22	4,6	Эксплуатационные				10Б+ОС+Б	Б	45	18	16	СЛТР	0,7	2	140		90	5	5												401	70	121			
31	9	1,8	Эксплуатационные				10Б+ОС+С	Б	60	22	24	СЛТР	0,7	2	180		70	20	10												401	60	121			
31	10	2,2	Эксплуатационные				10Б	Б	5	2	2	СЛТР	0,7	2	10		80	15	5												401	50	121			
31	16	5	Эксплуатационные				10Б	Б	5	3	2	СЛТР	0,6	2	10		75	20	5												401	70	121			
31	19	14,1	Эксплуатационные				10Б	Б	2	1		СЛТР	0,5	2	5		70	20	10												401	80	121			
31	25	1,6	Эксплуатационные				10Б	Б	55	21	20	СЛТР	0,5	2	130		75	15	10												401	60	121			
45	9	10,5	Эксплуатационные				10Б+ОС	Б	15	7	6	СЛТР	0,7	2	30		90	5	5												401	80	121			
72	16	6,5	Защитные	143			6Б4С	Б	55	20	18	СЛТР	0,8	2	180		75	15	10												401	80	121			

Примечания

143**- леса, расположенные в пустынных, полупустынных, ле-сосеппных, лесотундровых зонах, степях, горах

133**-зеленые зоны

Признаки повреждения деревьев

401*** -повреждение (дефолиация, объедание) листьев, хвои свежее (<25%)

Причины ослабления, повреждения

121**** -повреждение шелкопрядом непарным

Показатели, не соответствующие таксационному описанию отмечаются "**".

Исполнитель работ по проведению лесопатологического обследования:

ФИО Первухин И.В.



подпись

ФИО Гашнев О.В.



подпись

Дата составления документа

20.12.2017Г

тел. 8(3522)642457

**Результаты проведения лесопатологического обследования в лесных насаждениях, поврежденных вредителями леса
(хвое-листогрызущими) за август 2017г.**

Субъект Российской Федерации

Курганская область

Лесничество (лесопарк)

Белозерское

Участковое лесничество

Боровское

Урочище (лесная дача)

Заборовский

Номер квартала	Номер выдела	Площадь выдела, га	Целевое назначение лесов	Категория защитных лесов**	Номер лесопатологического выдела	Площадь лесопатологического выдела, га	Таксационная характеристика лесного насаждения									Вид вредителя	Доля поврежденных деревьев, % от количества	Распределение деревьев по степени объедания кроны, % от числа стволов				Фаза развития вредителя	Назначенные мероприятия		
							состав	порода	возраст	средняя высота, м	средний диаметр, см	тип леса	полнота	бонитет	запас, куб/га			до 25	26 - 49	50 - 75	более 75		вид	площадь, га	Сроки проведения
13	6	5,4	Защитные	143			7Б2ОС1С	Б	55	22	18	РТ	0,7	2	180	НШ	100	100				яйцо			
13	10	3,2	Защитные	143			10Б+Б+С	Б	30	16	12	РТ	0,8	1	140	НШ	100	100				яйцо			
13	11	2,2	Защитные	143			7Б3ОС+С	Б	35	16	12	СЛТР	0,8	2	140	НШ	100	100				яйцо			
14	14	5,1	Защитные	133			8Б1ОС1С	Б	35	16	12	СЛТР	0,9	2	140	НШ	100	100				яйцо			
14	15	5,2	Защитные	133			6Б4ОС+С	Б	30	14	12	СЛТР	0,7	2	90	НШ	100	100				яйцо			
14	19	3	Защитные	133			8Б2ОС+С	Б	30	15	10	РТ	0,8	2	120	НШ	100	100				яйцо			
14	21	3,1	Защитные	133			6Б4ОС+С	Б	30	15	12	РТ	0,8	2	120	НШ	100	100				яйцо			
18	17	8,1	Эксплуатационные				9Б1С+ОС	Б	55	22	20	РТ	0,8	2	210	НШ	100	100				яйцо			
19	6	2,2	Эксплуатационные				10Б	Б	10	5	4	СЛТР	0,6	2	20	НШ	100	100				яйцо			
19	7	2,6	Эксплуатационные				10Б	Б	65	23	22	СЛТР	0,7	2	200	НШ	100	100				яйцо			
19	8	22,4	Эксплуатационные				8Б2ОС	Б	5	3	2	СЛТР	0,6	2	10	НШ	100	100				яйцо			
19	29	5,3	Эксплуатационные				10Б	Б	3	2	2	СЛТР	0,5	2	5	НШ	100	100				яйцо			
20	4	14,6	Эксплуатационные				10Б	Б	5	2	2	РТ	0,5	2	5	НШ	100	100				яйцо			
20	7	11,7	Эксплуатационные				10Б+С	Б	5	2	2	СЛТР	0,5	2	5	НШ	100	100				яйцо			
20	28	4,6	Эксплуатационные				10Б+С	Б	40	17	12	СЛТР	0,9	2	160	НШ	100	100				яйцо			
21	10	23,7	Эксплуатационные				10Б	Б	30	15	12	РТ	0,7	2	110	НШ	100	100				яйцо			
22	3	4,7	Защитные	143			6Б4С	Б	75	25	24	РТ	0,8	2	250	НШ	100	100				яйцо			
22	5	7,8	Защитные	143			8Б2С	Б	70	23	22	СЛТР	0,6	2	170	НШ	100	100				яйцо			
24	7	28,8	Защитные	143			10Б+ОС+С	Б	60	21	18	СЛТР	0,6	2	150	НШ	100	100				яйцо			
24	19	2,7	Защитные	143			8Б2С	Б	70	24	24	СЛТР	0,7	2	200	НШ	100	100				яйцо			
29	22	4,6	Эксплуатационные				10Б+ОС+Б	Б	45	18	16	СЛТР	0,7	2	140	НШ	100	100				яйцо			
31	9	1,8	Эксплуатационные				10Б+ОС+С	Б	60	22	24	СЛТР	0,7	2	180	НШ	100	100				яйцо			
31	10	2,2	Эксплуатационные				10Б	Б	5	2	2	СЛТР	0,7	2	10	НШ	100	100				яйцо			
31	16	5	Эксплуатационные				10Б	Б	5	3	2	СЛТР	0,6	2	10	НШ	100	100				яйцо			
31	19	14,1	Эксплуатационные				10Б	Б	2	1		СЛТР	0,5	2	5	НШ	100	100				яйцо			
31	25	1,6	Эксплуатационные				10Б	Б	55	21	20	СЛТР	0,5	2	130	НШ	100	100				яйцо			
45	9	10,5	Эксплуатационные				10Б+ОС	Б	15	7	6	СЛТР	0,7	2	30	НШ	100	100				яйцо			

1	2	3	4	5	6	7	8	9	10	11	12	13	14	15	16	17	18	19	20	21	22	23	24	25	26
72	16	6,5	Защитные	143			6Б4С	Б	55	20	18	СЛТР	0,8	2	180	НШ	100	100				яйцо			
Итого		212,7																							


Примечания


143 **- леса, расположенные в пустынных, полупустынных, ле-состепных, лесотундровых зонах, степях, горах

133** - зеленые зоны

Показатели, не соответствующие таксационному описанию отмечаются "*".

Исполнитель работ по проведению лесопатологического обследования:

ФИО Первухин И.В. 
 подпись

ФИО Гашенев О.В. 
 подпись

Дата составления документа 20.12.2017г тел. 8(3522)642457

СХЕМА

участка для визуального лесопатологического обследования
в Заборовском мастерском участке
Боровского учаскового лесничества

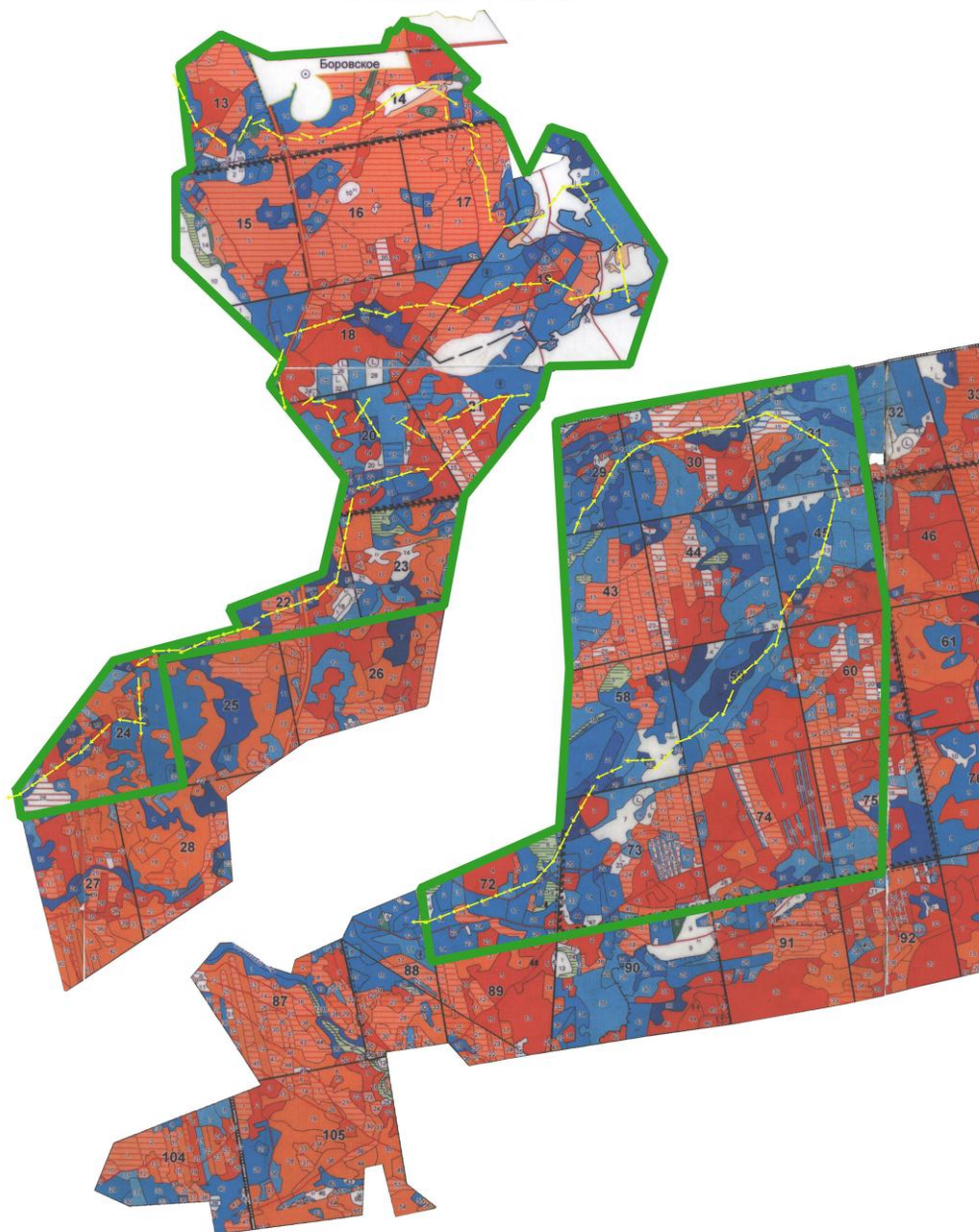
ГКУ «Белозерское лесничество»

(кв. 1,13,14,18-22,24,29,31,45,72)

Лесоустройство 2009 г.

Масштаб 1:25000

Площадь 498,7 га



Условные обозначения



Направление движения по ходовой линии



Граница рабочего участка

Инженер-лесопатолог
ЦЗЛ Курганской области

И.В. Первухин

О.В. Гашенев