

Первый заместитель директора Департамента природных ресурсов и охраны окружающей среды Курганской области - начальник управления лесного хозяйства



В. А. Банников

Дата: 26.12.2017г

**Акт
лесопатологического обследования № 1**
лесных насаждений Белозерского лесничества Курганской области

Способ лесопатологического обследования 1. Визуальный

V

2. Инструментальный

Место проведения

Участковое лесничество	Урочище (дача)	Квартал (кварталы)	Выдел (выделы)	Площадь, га
Боровское	Борковский	5	6,7,19	12,2
Боровское	Борковский	19	14,18,20	21
Боровское	Борковский	20	26,27,40	15,3
Итого	Борковский			48,5

Лесопатологическое обследование проведено на общей площади

га

1. Визуальное лесопатологическое обследование. *

НАЗЕМНОЕ

V

ДИСТАНЦИОННОЕ

1.1 На площади 48,5 га фактическая таксационная характеристика лесного насаждения соответствует (не соответствует) таксационному описанию (нужное подчеркнуть).

Причины несоответствия _____

Список участков с выявленными несоответствиями приведен в приложении 1 к настоящему акту.

1.2 Лесные насаждения с нарушенной и утраченной устойчивостью выявлены на площади _____ га

Участковое лесничество	Урочище (дача)	Площадь, га		Причина ослабления (гибели)
		с нарушенной устойчивостью	с утраченной устойчивостью	
Итого				

Состояние обследованных лесных насаждений приведено в приложениях 1.1 – 1.2 к Акту в зависимости от метода проведения ЛПО.

1.3 В обследованных лесных участках прогнозируется:

Прогноз	Площадь, га
Ослабление лесных насаждений	
Усыхание лесных насаждений различной степени	
Развитие очагов вредных организмов	

1.4. Обнаружено загрязнение лесного участка отходами и выбросами:

ПРОМЫШЛЕННЫМИ

БЫТОВЫМИ

Вид загрязнения	Размеры загрязнения			Объем, кубм	Площадь загрязнения, га
	длина, м	ширина, м	высота, м		

Заключение

Оценка текущего санитарного и лесопатологического состояния лесных насаждений, назначенные профилактические мероприятия по защите лесов, агитационные мероприятия:

1. Санитарное и лесопатологическое состояние лесных насаждений - удовлетворительное.

2. Насаждений с утраченной устойчивостью в результате повреждения непарным шелкопрядом, не выявлено.

3. Проведение мероприятий по предупреждению распространения вредных организмов не требуется.

Дата проведения обследований:

22.08.2017

Исполнитель работ по проведению лесопатологического обследования:

Филиал ФБУ "Рослесозащита" - "ЦЗЛ Курганской области"

Инженер-лесопатолог II категории ОЗЛ и ГЛПМ

Первухин И.В.



Инженер-лесопатолог ОЗЛ и ГЛПМ

Гашенев О. В.



Результаты проведения лесопатологического обследования лесных насаждений за август 2017 г.

Субъект Российской Федерации

Курганская область

Лесничество (лесопарк)

Белозерское

Участковое лесничество

Боровское

Урочище (лесная дача)

Борковское

1	2	3	4	5	6	7	Таксационная характеристика лесного насаждения									17	Распределение деревьев по категориям состояния, % от запаса											29	30	31	32	Назначенные мероприятия						
							8	9	10	11	12	13	14	15	16		18	19	20	21	22	23	24	25	26	27	28					33	34					
Номер квартала	Номер выдела	Площадь выдела, га	Целевое назначение лесов	Категория защитных лесов**	Номер лесопатологического выдела	Площадь лесопатологического выдела, га	состав	порода	возраст	средняя высота, м	средний диаметр, см	тип леса	полнота	фонитет	запас, куб/га	Число деревьев на пробе	без признаков ослабления	ослабленные	сильно ослабленные	усыхающие	свежий сухой	старый сухой	свежий ветровал	старый ветровал	свежий бурелом	старый бурелом	аварийные деревья	Признаки повреждения деревьев***	Доля повреждённых деревьев, %	Причины ослабления, повреждения***	Полежит рубке, %	вид	площадь, га					
5	6	8,7	Защитные	143			9С1Б	С	26	7	8	РТ	0,7	1	60	95	5																					
5	7	2,6	Защитные	143			10С+Б+ОС	С	34	10	10	БР	0,8	2	100	97	3																					
5	19	0,9	Защитные	143			9Б1С	Б	70	23	24	СЛТР	0,5	2	140	90	10										401	70	121									
19	14	3,9	Защитные	143			8С2Б	С	20	6	6	РТ	0,7	2	50	96	4																					
19	18	7,8	Защитные	143			5С4Б1ОС	С	49	19	20	СЛТР	0,9	1	270	90	10										401	85	121									
19	20	9,3	Защитные	143			8Б2С+ОС	Б	45	17	16	СЛТР	0,7	2	130	80	15	5									401	60	121									
20	26	2,3	Защитные	143			7С3Б	С	45	18	18	СЛТР	0,8	1	240	95	5																					
20	27	6,4	Защитные	143			7С3С+ОС	С	55	21	22	СЛТР	0,9	2	220	95	5																					
20	40	6,6	Защитные	143			7Б3С	Б	40	16	16	СЛТР	0,6	2	100	90	5	5									401	70	121									

Примечания

143**- леса, расположенные в пустынных, полупустынных, ле-состепных, лесотундровых зонах, степях, горах

Признаки повреждения деревьев

401*** -повреждение (дефолиация, объедание) листьев, хвои свежее (<25%)

Причины ослабления, повреждения

121**** -повреждение шелкопрядом непарным

Показатели, не соответствующие таксационному описанию отмечаются "**".

Исполнитель работ по проведению лесопатологического обследования:

Первухин И.В.

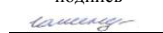

подпись

Дата составления документа

20.12.2017г

тел. 8(3522)642457

Гашенев О.В.


подпись

Результаты проведения лесопатологического обследования в лесных насаждениях, поврежденных вредителями леса (хвое-листогрызущими) за август 2017г.

Субъект Российской Федерации

Курганская область

Лесничество (лесопарк)

Белозерское

Участковое лесничество

Боровское

Урочище (лесная дача)

Борковское

Номер квартала	Номер выдела	Площадь выдела, га	Целевое назначение лесов	Категория защитных лесов**	Номер лесопатологического выдела	Площадь лесопатологического выдела, га	Таксационная характеристика лесного насаждения									Вид вредителя	Доля поврежденных деревьев, % от количества	Распределение деревьев по степени объедания кроны, % от числа стволов				Фаза развития вредителя	Назначенные мероприятия		
							состав	порода	возраст	средняя высота, м	средний диаметр, см	тип леса	полнота	бонитет	запас, куб/га			до 25	26 - 49	50 - 75	более 75		вид	площадь, га	Сроки проведения
1	2	3	4	5	6	7	8	9	10	11	12	13	14	15	16	17	18	19	20	21	22	23	24	25	26
5	6	8,7	Защитные	143			9С1Б	С	26	7	8	РТ	0,7	1	60										
5	7	2,6	Защитные	143			10С+Б+ОС	С	34	10	10	БР	0,8	2	100										
5	19	0,9	Защитные	143			9Б1С	Б	70	23	24	СЛТР	0,5	2	140	НШ	85	100				яйцо			
19	14	3,9	Защитные	143			8С2Б	С	20	6	6	РТ	0,7	2	50										
19	18	7,8	Защитные	143			5С4Б1ОС	С	49	19	20	СЛТР	0,9	1	270	НШ	90	100				яйцо			
19	20	9,3	Защитные	143			8Б2С+ОС	Б	45	17	16	СЛТР	0,7	2	130	НШ	60	100				яйцо			
20	26	2,3	Защитные	143			7С3Б	С	45	18	18	СЛТР	0,8	1	240										
20	27	6,4	Защитные	143			7С3С+ОС	С	55	21	22	СЛТР	0,9	2	220										
20	40	6,6	Защитные	143			7Б3С	Б	40	16	16	СЛТР	0,6	2	100	НШ	70	100				яйцо			
Итого		48,5																							

Примечания

143 ** - леса, расположенные в пустынных, полупустынных, ле-состепных, лесотундровых зонах, степях, горах

Показатели, не соответствующие таксационному описанию отмечаются "**".

Исполнитель работ по проведению лесопатологического обследования:

ФИО Первухин И.В.



Дата составления документа 20.12.2017г

тел. 8(3522)642457

подпись

ФИО Гашенев О.В.



подпись

СХЕМА

участка для визуального лесопатологического обследования
в Борковском мастерском участке Боровского участкового
лесничества ГКУ "Белозерское лесничество"

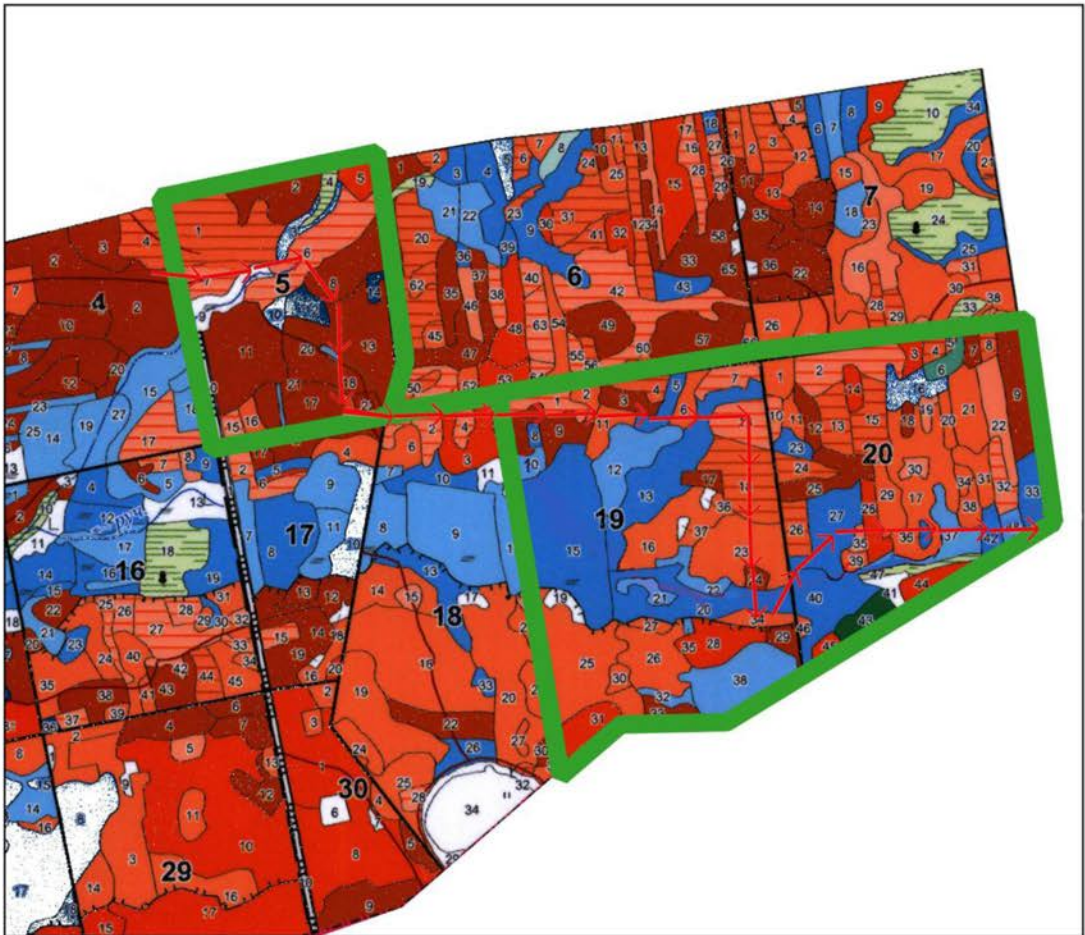
Курганской области

(кв. 5,19,20)

Лесоустройство 2011 г.

Масштаб 1:25 000

Площадь 48,5 га



Условные обозначения

→ Направление движения по ходовой линии

— Граница рабочего участка

Инженер-лесопатолог
ЦЗЛ Курганской области

Первухин И.В.