

УТВЕРЖДАЮ:

Первый заместитель директора
Департамента природных ресурсов и охраны
окружающей среды Курганской области-
начальник управления лесного хозяйства

 В.А.Банников

Дата 26.12.2017г

Акт
лесопатологического обследования № 4-К
лесных насаждений ГКУ «Каргапольское лесничество»
Курганская область

Способ лесопатологического обследования: 1. Визуальный ☒
2. Инструментальный ☐

Место проведения

Участковое лесничество	Урочище (дача)	Квартал (кварталы)	Выдел (выделы)	Площадь, га
Каргапольское	Каргапольский	84	1,3,8,9,14,15,16,17,18,19,20,21,22,23,24,25,27,31,37,38	65,0
Каргапольское	Каргапольский	85	4,11,14,16,17,18,19,21,22,23,24,26,27,28,29	71,6
Каргапольское	Каргапольский	86	1,2,3,4,5,6,7,9,10,11,17,18,20,21,22,23,25,26,29	74,9
Каргапольское	Каргапольский	87	3,4,5,6,7,8,9,11,12,14,15,17,18,19,20,21,25,26	99,1
Каргапольское	Каргапольский	90	5,7,8,10,11,12,14,15,16,17,20	42,6
Каргапольское	Каргапольский	91	1,4,9	10,3
Каргапольское	Каргапольский	92	1,4,6,8,9,10,11,13,16,17,18,19,21,24,32,33	52,9
Каргапольское	Каргапольский	93	1,4,5,6,8,11,13,16	19,2
Каргапольское	Каргапольский	94	1,2,4,5,8,14,15,16,19,22,24,26,28,31,37	58,4
Каргапольское	Каргапольский	95	1,2,5,6,8,11,12,13,14,15,16,18,19,20,21,22,24,25,27,28,30,32,33,34,35,36,38,39,40,41,42,43,44,45,46,49,50,52,54,56,57,58,59	167,2
Каргапольское	Каргапольский	96	1,4	7,2
Каргапольское	Каргапольский	97	17,18,20,21,23,24,25,26,27,29,30,31,32,33,34,35,36,38,40,43,44,45,46,47,48,49,50,51,54,55,56,57,61,62,63,64,65,66,67	93,5
Каргапольское	Каргапольский	98	34,35,36,37,38,39,43,46,47,48,49,51,52,53,54,55,56,57,58,59,60,61,64,65,66,67,68,69,70,71	56,3
Каргапольское	Каргапольский	99	1,2,3,4,5,6,7,8,9,10,11,14,21,22,23,25,26,38,44,50,51,54,55,56,57,58,60,61,62,63,64,65	78,0

Участковое лесничество	Урочище (дача)	Квартал (кварталы)	Выдел (выделы)	Площадь, га
Каргапольское	Каргапольский	100	1,2,4,5,6,8,9,10,11,12,13,14,15,17,18,19, 20,21,22,23,25,27,29,30,31,32,33,35,36, 38,39,40,41,42,43,44,45,46,47,48,49,50, 51,52,53,54,55,56,57,58,59,61,62,63,64, 65,66,70,71,72,74,75,76,77,78,80,81,82, 83,84,86,87,88,89,90,91,92,93,94,95,96, 97,98,99,100,101,102,103,104,105,106, 107,109,110,111,112,113,114,115,116, 117,118,119,121,122,123,124,125,126, 127,128,129,130,131,132,134,135,136, 137,138,145,146,147,148,150,151,152, 153,154,155,156,169,170	216,3
Каргапольское	Каргапольский	101	1,2,3,4,5,6,7,8,9,10,11,12,13,14,15,16,17, 18,19,20,21,23,24,25,26,27,28,29,31,32, 33,34,35,36,37,38,40,41,42,43,44,47,48, 50,51,52,53,54,55,56,57,58,59,60,61,62, 63,64,65,66,67,68,69,70,71,72,73,74,75, 6,77,78,79,80,81,82,83,84,85,86,87,88,91, 92,93,94,95,96,97,98,99,100,101,103,105, 106,107,108,110,111,112,113,115,116, 117,118,119,121,122,123,124,125,126, 127,128,129,131,132,133,134,135,136, 139,141,143,144,145,157,158, 159	262,6
Каргапольское	Каргапольский	102	2,3,4,8,9,10,12,13,14,15,16,17,19,20,22, 24,25,26,29,31,32,33,34,35,37,38,39,40, 41,43,44,47,48,49,51,53,55,56,58,59,60, 61,66,67,68,69,70,71	96,7
Каргапольское	Каргапольский	103	1,2,3,4,5,6,7,8,9,10,12,13,14,15,16,17,18, 19,20,21,22,23,24,25,26,27,28,29,30,31, 32,33,34,35,36,37,38,39,40,41,42,43,44, 45,46,47,48,49,50,52,54,57,58	58,8
Каргапольское	Каргапольский	104	1,2,3,4,6,7,8,9,10,11,12,16,18,19,20,21,22, 23,24,25,26,27,28,29,31,34,35,36,37,38	40,2
Каргапольское	Каргапольский	105	1,2,4,5,6,7,8,9,10,11,12,13,14,15,16,17,18, 19,20,21,22,24,25,26,27,28,29,31,32,33, 34,35,37,38,39,40,41,42,43,44,45,46,47, 48,49,50,51,52,53,54,55,57,58,59,60,61, 62,63,64,65,66,67,68,69,71,83,84,85,86, 87,88,91,92,93,94,95,97,105,106,111,114, 115,116,117,121,122,123	73,2
Каргапольское	Каргапольский	106	2,3,4,5,8,18,20,22,30,31,34,38,39,40,41, 42,43,44,45,46,47,48,49,50,51,52,54,56, 57,59,60,61,62,63,64,65,66,67,68,69,70, 71,72,73,74,75,76,83,84,85,86,87,88,89, 90,91,92	199,4
Каргапольское	Каргапольский	107	1,2,3,4,5,6,7,8,9,10,12,14,15,16,17,18,19, 20,21,22,24,25,26,27,28,29,30,32,33,34, 35,36,37,38,39,40,41,42,43,44,45,46,47, 48,49,50,51,52,53,54,55,56,57,58,59,60, 61,62,63,64,65,66,67,68,69,74,75,76,77, 80,82,83,84,85,86,87,88,89,90,91,93,94, 96,97,98,99,100,101,102,103,108,110,111, 112,114,115,116,117,118,119,120,121, 122,123,124,126,127,128,129,130,131, 132,133,134,135,136,137,138,139,140, 142,143,145	223,4

Участковое лесничество	Урочище (дача)	Квартал (кварталы)	Выдел (выделы)	Площадь, га
Каргапольское	Каргапольский	108	1,2,3,4,5,6,7,8,9,10,11,12,13,14,15,16,17,18,20,21,22,23,24,25,26,27,28,29,30,31,32,33,34,35,36,37,39,40,41,42,43,44,46,47,48,49,50,51,52,53,54,55,56,57,58,59,60,61,62,63,64,65,66,67,68,82,83,84,85,86,87,88,90,91	174,9
Каргапольское	Каргапольский	109	1,2,3,4,5,6,7,8,9,10,11,12,13,14,16,17,18,19,20,21,22,23,24,25,26,27,28,29,30,31,32,33,34,35,36,37,38,39,40,41,43,44,46,47,48,50,51,52,53,54,56,57,58,59,60,61,62,63,64,65,66,67,68,69,70,71,72,73,74,75,76,77,78,79,80,81,82,83,84,85,86,87,89,90,91,93,94,95,96,97,98,99,100,101,102,103,104,106,113,114,115,116	274,7
Каргапольское	Каргапольский	110	1,2,3,5,6,7,8,9,10,11,12,13,14,15,16,17,18,19,20,21,22,23,24,25,26,27,28,29,30,31,33,34,35,36,37,38,39,40,41,42,43,44,45,46,47,48,49,50,51,52,53,54,55,56,57,58,59,60,61,62,63,64,65,66,67,69,71,72,73,74,75,76,77,78,79,80,81,82,83,84,85,86,87,91,92,93,94,95,96,97,98,99,101,106,108,108	179,7
Каргапольское	Каргапольский	117	1,1,2,2,3,3,4,4,5,5,6,6,7,7,9,9,10,10,11,11,12,12,13,13,14,14,15,15,16,16,17,17,18,18,19,19,21,21,22,22,23,23,24,24,25,25,26,26,27,27,28,28,29,29,30,30,31,31,32,32,33,33,34,34,36,36,37,37,38,38,39,39,42,42,45,45,46,46,48,48,50,50,51,51,52,52,53,53,55,55,56,56,57,57,58,58,59,59,60,60,61,61,62,62,63,63,64,64,65,65,66,66,67,67,68,68,69,69,70,70,71,71,72,72,73,73,74,74,75,75,76,76,77,77,78,78,79,79,80,80,81,81,82,82,83,83,84,84,86,86,87,87,88,88,89,89,90,90,91,91,92,92,93,93,94,94,96,96,97,97,98,98,99,99,100,100,101,101,102,102,103,103,105,105,107,107,108,108,109,109,111,111,112,112,113,113,114,114,115,115,116,116,117,117,118,118,119,119,120,120,121,121,122,122,123,123,125,125,130,130,131,131	335,0
Итого				3031,1

Лесопатологическое обследование проведено на общей площади **3031,1 га**.

1. Визуальное лесопатологическое обследование.

НАЗЕМНОЕ



ДИСТАНЦИОННОЕ



1.1 На площади **3031,1** га фактическая таксационная характеристика лесного насаждения соответствует (не соответствует) таксационному описанию (нужное подчеркнуть). Причины несоответствия _____

1.2 Лесные насаждения с нарушенной и утраченной устойчивостью выявлены на площади **га:**

Участковое лесничество	Урочище (дача)	Площадь, га		Причина ослабления (гибели)
		С нарушенной устойчивостью	С утраченной устойчивостью	
Итого				

Состояние обследованных лесных насаждений приведено в приложении 1.1-1.4 – к Акту в зависимости от метода проведения ЛПО.

1.3 В обследованных лесных участках прогнозируется:

Прогноз	Площадь, га
Ослабление лесных насаждений	
Усыхание лесных насаждений различной степени	
Развитие очагов вредных организмов	

1.4. Обнаружено загрязнение лесного участка отходами и выбросами:

ПРОМЫШЛЕННЫМИ

☐

БЫТОВЫМИ

☐

Вид загрязнения	Размеры загрязнения			Объем, кубм	Площадь загрязнения, га
	длина, м	ширина, м	высота, м		

Заключение

Оценка текущего санитарного и лесопатологического состояния лесных насаждений, назначенные профилактические мероприятия по защите лесов, агитационные мероприятия:

1. Санитарное и лесопатологическое состояние лесных насаждений - удовлетворительное.
2. Насаждений с утраченной устойчивостью в результате повреждения непарным шелкопрядом, не выявлено.
3. Проведение мероприятий по предупреждению распространения вредных организмов не требуется.

Дата проведения обследований: 28.08.2017 – 01.09.2017

Исполнитель работ по проведению лесопатологического обследования:

Филиал ФБУ «Рослесозащита» - «ЦЗЛ Курганской области»

Заместитель начальника ОЗЛ и ГЛПМ:

Иванов А.В.

Инженер-лесопатолог:

Николаев И.А.

Результаты проведения лесопатологического обследования лесных насаждений за август 2017 г.

Субъект Российской Федерации

Курганская область

Лесничество (лесопарк) Каргапольское

Участковое лесничество

Каргапольское

Урочище (лесная дача) Каргапольский

Номер квартала	Номер выдела	Площадь выдела, га	Целевое назначение лесов	Категория защитных лесов*	Номер лесопатологического выдела	Площадь лесопатологического выдела, га	Таксационная характеристика лесного насаждения									Число деревьев на пробе	Распределение деревьев по категориям состояния, % от запаса												Признаки повреждения деревьев	Доля повреждённых деревьев, %	Причины ослабления, повреждения	Подлежит рубке, %	Назначенные мероприятия	
							состав	порода	возраст	средняя высота, м	средний диаметр, см	тип леса	полнота	бонитет	запас, куб/га		без признаков ослабления	ослабленные	сильно ослабленные	усыхающие	свежий сухойстой	старый сухойстой	свежий ветровал	старый ветровал	свежий бурелом	старый бурелом	аварийные деревья							
																												вид					площадь, га	
1	2	3	4	5	6	7	8	9	10	11	12	13	14	15	16	17	18	19	20	21	22	23	24	25	26	27	28	29	30	31	32	33	34	
84	8	7,8	Защитные	144			4Б2С2С2Б	Б	55	20	20	СЛТР	0,5	2	90		75	15	10									401	15	121				
84	37	7,9	Защитные	144			7Б1ОС2Б+С	Б	55	21	20	СЛТР	0,7	2	180		80	15	5									401	40	121				
84	38	1,2	Защитные	144			6Б4ОС	Б	70	22	26	СЛТР	0,3	2	80		80	15	5									401	40	121				
85	22	9,3	Защитные	144			7Б3ОС	Б	60	22	26	СЛТР	0,4	2	100		80	15	5									401	40	121				
85	24	1,5	Защитные	144			9Б1ОС	Б	60	22	24	БР	0,6	2	160		70	20	10									401	20	121				
86	21	2,3	Защитные	144			7Б3ОС	Б	50	20	20	СЛТР	0,7	2	160		75	20	5									401	40	121				
86	29	13,3	Защитные	144			9Б1С	Б	40	18	18	БР	0,7	2	140		70	25	5									401	20	121				
86	23	1,9	Защитные	144			10Б	Б	50	20	20	БР	0,7	2	160		70	25	5									401	20	121				
87	15	25,2	Защитные	144			7Б3ОС	Б	10	5	4	СЛТР	0,6	2	20		90	8	2									401	25	121				
87	11	2	Защитные	144			10Б+ОС	Б	50	20	18	РТ	0,7	2	160		85	10	5									401	50	121				
87	9	6,3	Защитные	144			6Б2ОС2С	Б	45	17	16	СЛТР	0,6	2	100		70	20	10									401	40	121				
97	45	4,2	Защитные	143			9Б1ОС	Б	65	22	24	СЛТР	0,7	2	180		85	10	5									401	50	121				
97	36	4,5	Защитные	143			7Б3ОС	Б	35	16	16	СЛТР	0,7	2	120		75	15	10									401	60	121				
97	27	8,9	Защитные	143			10Б+ОС	Б	70	23	28	СЛТР	0,5	2	140		70	15	15									401	40	121				
98	35	2,4	Защитные	143			8Б2ОС+Б	Б	40	16	16	СЛТР	0,7	2	120		90	5	5									401	40	121				
98	37	1,6	Защитные	143			10Б	Б	60	22	22	СЛТР	0,7	2	180		90	5	5									401	40	121				
98	49	2,5	Защитные	143			4Б1ОС3Б2Б+Б+С	Б	50	16	22	РТ	0,5	3	90		70	15	15									401	20	121				
98	54	4,9	Защитные	143			8Б2ОС	Б	15	7	6	СЛТР	0,6	2	20		70	15	15									401	40	121				
98	57	8,4	Защитные	143			4Б2ОС3Б1ОС	Б	45	18	16	СЛТР	0,5	2	120		80	15	5									401	20	121				
98	58	4	Защитные	143			8Б2ОС	Б	10	5	4	СЛТР	0,5	2	20		90	10										401	20	121				
98	51	4,5	Защитные	143			6Б2ОС2Б	Б	80	24	30	СЛТР	0,5	2	140		65	25	10									401	50	121				
98	67	2,4	Защитные	143			9Б1ОС	Б	60	20	24	СЛТР	0,5	2	120		75	15	10									401	60	121				
99	1	2,9	Защитные	143			8Б2ОС	Б	35	14	12	СЛТР	0,8	2	100		85	10	5									401	40	121				
99	2	11,5	Защитные	143			6Б2ОС2Б+ОС	Б	75	22	28	СЛТР	0,6	2	130		70	20	10									401	20	121				
99	3	5,8	Защитные	143			6Б2ОС2Б	Б	75	22	28	СЛТР	0,5	2	110		70	15	15									401	40	121				
99	4	2,7	Защитные	143			6Б2ОС2Б+ОС	Б	75	22	28	СЛТР	0,6	2	130		70	20	10									401	40	121				
99	5	10,1	Защитные	143			6Б2ОС2Б+ОС	Б	75	22	28	СЛТР	0,6	2	130		70	20	10									401	40	121				
99	6	0,3	Защитные	143			7Б3С+ОС	Б	60	20	20	СЛТР	0,6	2	130		75	20	5									401	40	121				
99	8	1,4	Защитные	143			6Б2Б2ОС	Б	55	20	22	СЛТР	0,6	2	150		90	10										401	20	121				

1	2	3	4	5	6	7	8	9	10	11	12	13	14	15	16	17	18	19	20	21	22	23	24	25	26	27	28	29	30	31	32	33	34
99	14	4,3	Защитные	143			7Б3С	Б	55	20	22	СЛТР	0,6	2	130		80	10	10									401	40	121			
94	31	8,7	Защитные	133			6Б4ОС	Б	60	22	22	СЛТР	0,6	2	160		75	15	10									401	20	121			
94	37	6,5	Защитные	133			7Б3ОС	Б	55	21	20	СЛТР	0,6	2	150		80	10	10									401	40	121			
94	22	8,9	Защитные	133			8Б2ОС	Б	65	22	22	СЛТР	0,5	2	130		65	25	10									401	20	121			
94	19	10,3	Защитные	133			8ОС2Б	ОС	55	21	22	СЛТР	0,6	2	180		70	15	15									401	40	121			
94	16	5,2	Защитные	133			8Б2ОС+Б	Б	60	22	24	СЛТР	0,6	2	160		75	15	10									401	40	121			
94	15	1	Защитные	133			6Б4ОС	Б	15	8	6	СЛТР	0,5	2	30		80	15	5									401	20	121			
94	14	1,4	Защитные	133			8Б2ОС+Б	Б	65	22	24	СЛТР	0,5	2	130		70	20	10									401	40	121			
94	8	4	Защитные	133			8Б2ОС	Б	65	22	24	СЛТР	0,5	2	130		70	20	10									401	20	121			
94	5	2,3	Защитные	133			8Б2ОС	Б	65	22	24	СЛТР	0,5	2	130		70	15	15									401	20	121			
102	39	2,8	Защитные	133			9Б1ОС	Б	70	23	28	СЛТР	0,6	2	170		75	15	10									401	50	121			
102	33	3,8	Защитные	133			7ОС3Б	ОС	65	22	28	СЛТР	0,6	2	190		75	10	15									401	60	121			
102	32	2,2	Защитные	133			10Б+ОС	Б	60	21	22	СЛТР	0,6	2	140		80	15	5									401	20	121			
102	31	2,3	Защитные	133			8Б2ОС	Б	15	8	6	СЛТР	0,6	2	30		90	10										401	20	121			
102	22	7,2	Защитные	133			8Б2ОС	Б	25	12	10	СЛТР	0,6	2	50		65	25	10									401	50	121			
102	12	4,2	Защитные	133			7Б3ОС	Б	20	11	10	СЛТР	0,6	2	50		75	15	10									401	60	121			
95	22	8,2	Защитные	133			7Б3ОС	Б	60	21	22	СЛТР	0,7	2	180		85	10	5									401	40	121			
95	20	1,8	Защитные	133			6Б4ОС	Б	50	19	18	СЛТР	0,5	2	110		70	20	10									401	20	121			
95	6	2,7	Защитные	133			7Б3ОС	Б	55	20	18	СЛТР	0,5	2	120		70	15	15									401	40	121			
95	24	1,1	Защитные	133			8Б2ОС	Б	55	20	20	СЛТР	0,6	2	140		70	20	10									401	40	121			
95	25	2,8	Защитные	133			6Б4ОС	Б	65	22	24	СЛТР	0,6	2	160		70	20	10									401	40	121			
95	33	5,5	Защитные	133			8Б2ОС	Б	60	22	22	СЛТР	0,6	2	160		75	20	5									401	40	121			
103	1	1,9	Защитные	133			9Б1ОС	Б	65	22	30	СЛТР	0,5	2	130		90	10										401	20	121			
103	39	3,3	Защитные	133			10Б+ОС	Б	65	22	24	СЛТР	0,7	2	180		80	10	10									401	40	121			
103	28	1,3	Защитные	133			8Б2ОС	Б	60	21	22	СЛТР	0,5	2	130		80	10	10									401	40	121			
104	31	3,5	Защитные	143			5Б3ОС2ОС	Б	70	22	30	СЛТР	0,6	2	160		65	25	10									401	20	121			
104	34	2,2	Защитные	143			7Б3ОС+Б+ОС	Б	70	22	28	СЛТР	0,6	2	160		70	15	15									401	40	121			
104	25	1,4	Защитные	143			10Б+Б	Б	70	23	26	СЛТР	0,5	2	140		75	15	10									401	40	121			
104	10	3	Защитные	143			10Б	Б	60	20	22	СЛТР	0,5	2	120		80	15	5									401	40	121			
104	6	0,9	Защитные	143			10Б+ОС	Б	5	3	2	РТ	0,6	2	10		70	20	10									401	20	121			
96	1	2,4	Защитные	143			10Б	Б	10	4	4	ОСВ	0,4	3	10		75	20	5									401	40	121			
96	4	4,8	Защитные	143			10Б	Б	70	22	24	СЛТР	0,6	2	160		70	25	5									401	20	121			
90	7	2,1	Защитные	133			7Б2ОС1С	Б	30	14	12	СЛТР	0,7	2	90		70	25	5									401	20	121			
90	10	1,1	Защитные	133			6Б2ОС2С	Б	30	14	12	СЛТР	0,7	2	90		90	8	2									401	25	121			
90	11	0,9	Защитные	133			4Б4ОС2С	Б	20	10	8	СЛТР	0,8	2	60		85	10	5									401	50	121			
90	20	3,7	Защитные	133			10Б+ОС	Б	60	21	22	СЛТР	0,6	2	150		70	20	10									401	40	121			
90	17	6,4	Защитные	133			10Б	Б	60	21	22	СЛТР	0,7	2	180		85	10	5									401	50	121			
92	6	7,9	Защитные	143			8Б2Б	Б	60	22	22	СЛТР	0,7	2	190		75	15	10									401	60	121			
92	10	3,7	Защитные	143			4Б4Б2ОС+Б+ОС	Б	25	12	10	СЛТР	0,6	2	100		70	15	15									401	40	121			
92	13	4,4	Защитные	143			5Б5ОС	Б	65	22	24	СЛТР	0,6	2	160		70	20	10									401	20	121			
93	13	9,8	Защитные	143			6Б2Б2С+ОС	Б	75	24	26	РТ	0,7	2	200		85	10	5									401	40	121			
93	16	3,1	Защитные	143			7ОС3Б	ОС	50	20	22	СЛТР	0,7	2	200		70	20	10									401	20	121			
91	1	1,3	Защитные	143			6Б4ОС	Б	20	10	8	СЛТР	0,6	2	50		70	15	15									401	40	121			
91	4	5,9	Защитные	143			8Б2ОС	Б	60	22	24	СЛТР	0,6	2	160		70	15	15									401	40	121			
100	38	5,6	Защитные	133			7Б3ОС	Б	40	16	16	СЛТР	0,7	2	130		70	20	10									401	40	121			
100	43	3,4	Защитные	133			8Б2ОС	Б	10	5	4	СЛТР	0,6	2	20		75	20	5									401	40	121			
100	66	3,2	Защитные	133			9Б1ОС	Б	60	20	24	РТ	0,6	2	140		90	10										401	20	121			
100	61	6,8	Защитные	133			6Б1ОС2Б1ОС	Б	40	14	16	ОСВ	0,7	3	110		80	10	10									401	40	121			
100	87	5,2	Защитные	133			8Б2ОС	Б	65	21	26	СЛТР	0,6	2	150		75	15	10									401	20	121			
100	88	2	Защитные	133			7Б3ОС	Б	60	20	24	СЛТР	0,6	2	140		80	10	10									401	40	121			

1	2	3	4	5	6	7	8	9	10	11	12	13	14	15	16	17	18	19	20	21	22	23	24	25	26	27	28	29	30	31	32	33	34
100	103	0,6	Защитные	133			10Б+ОС	Б	60	20	22	СЛТР	0,6	2	140		70	20	10									401	20	121			
100	121	1,4	Защитные	133			10Б	Б	60	20	24	РТ	0,5	2	120		70	15	15									401	40	121			
100	136	0,9	Защитные	133			9Б1ОС	Б	60	21	24	РТ	0,6	2	150		75	15	10									401	40	121			
100	32	3,9	Защитные	133			10Б	Б	70	20	26	ОСВ	0,4	3	90		80	15	5									401	40	121			
100	33	18,1	Защитные	133			10Б+ОС	Б	75	21	28	ОСВ	0,6	3	150		70	20	10									401	20	121			
100	2	5,8	Защитные	133			9Б1ОС	Б	70	22	26	СЛТР	0,5	2	130		75	20	5									401	40	121			
101	9	4,4	Защитные	143			10Б+ОС	Б	65	21	28	СЛТР	0,5	2	130		70	25	5									401	20	121			
101	7	0,9	Защитные	143			8Б2ОС	Б	25	12	10	СЛТР	0,6	2	60		90	10										401	20	121			
101	5	2,1	Защитные	143			10Б	Б	60	21	24	СЛТР	0,3	2	80		65	30	5									401	50	121			
101	12	6,3	Защитные	143			9Б1ОС	Б	60	20	24	СЛТР	0,5	2	120		75	15	10									401	60	121			
101	13	6,5	Защитные	143			8Б2ОС	Б	25	12	10	СЛТР	0,6	2	60		85	10	5									401	40	121			
101	47	3,2	Защитные	143			9Б1ОС	Б	45	18	20	СЛТР	0,5	2	100		70	20	10									401	20	121			
101	48	4,6	Защитные	143			5Б5ОС+Б+ОС	Б	40	17	18	СЛТР	0,7	2	140		70	20	10									401	40	121			
101	63	4,4	Защитные	143			10Б+ОС	Б	55	21	20	СЛТР	0,7	2	180		70	15	15									401	40	121			
101	64	1,5	Защитные	143			10Б	Б	10	5	4	СЛТР	0,8	2	20		70	20	10									401	40	121			
105	2	1,2	Защитные	143			7Б3ОС	Б	60	20	24	СЛТР	0,5	2	120		90	10										401	20	121			
105	28	1,5	Защитные	143			8Б2ОС+Б+ОС	Б	25	12	10	СЛТР	0,6	2	60		80	10	10									401	40	121			
105	55	1,1	Защитные	143			5Б3ОС2Б	Б	65	21	24	СЛТР	0,4	2	100		75	15	10									401	20	121			
106	2	4,2	Защитные	133			10Б	Б	5	2	2	ЛИСТМ	0,5	3	5		80	10	10									401	40	121			
106	3	4,1	Защитные	133			10Б	Б	60	18	22	ЛИСТМ	0,4	3	80		65	25	10									401	20	121			
106	4	8,6	Защитные	133			10Б	Б	60	18	22	ЛИСТМ	0,6	3	120		70	20	10									401	40	121			
106	18	5,8	Защитные	133			8Б2ОС+С	Б	10	5	4	СЛТР	0,5	2	20		75	15	10									401	40	121			
106	20	3,6	Защитные	133			7Б3ОС+Б+ОС	Б	60	21	26	СЛТР	0,4	2	100		80	15	5									401	20	121			
106	60	2	Защитные	133			10Б	Б	60	21	24	СЛТР	0,7	2	180		70	20	10									401	40	121			
106	66	3,4	Защитные	133			8Б2ОС	Б	65	21	24	СЛТР	0,6	2	130		70	20	10									401	20	121			
106	89	24,8	Защитные	133			6Б2ОС2Б	Б	75	22	26	СЛТР	0,6	2	160		70	15	15									401	20	121			
106	90	4,9	Защитные	133			7Б3ОС	Б	40	16	18	СЛТР	0,6	2	100		75	15	10									401	50	121			
107	4	1	Защитные	143			9Б1ОС	Б	45	18	18	РТ	0,8	2	160		75	10	15									401	60	121			
107	5	2,1	Защитные	143			6Б4ОС	Б	25	12	10	СЛТР	1	2	100		80	15	5									401	20	121			
107	49	8,4	Защитные	143			9Б1ОС+С	Б	55	20	24	СЛТР	0,7	2	160		90	10										401	20	121			
107	52	2,6	Защитные	143			9Б1ОС	Б	55	20	22	РТ	0,6	2	140		75	20	5									401	50	121			
107	69	1	Защитные	143			10Б+ОС	Б	70	19	28	РТ	0,5	3	110		75	15	10									401	60	121			
107	26	2,1	Защитные	143			9Б1ОС	Б	60	20	26	СЛТР	0,6	2	140		85	10	5									401	40	121			
107	27	0,7	Защитные	143			7Б3ОС	Б	25	11	10	СЛТР	0,9	2	80		70	20	10									401	20	121			
107	90	5	Защитные	143			7Б3ОС+Б	Б	65	22	24	СЛТР	0,7	2	180		75	15	10									401	40	121			
107	140	25,7	Защитные	143			10Б+ОС	Б	70	22	28	СЛТР	0,6	2	160		75	15	10									401	40	121			
107	129	3,6	Защитные	143			10Б+ОС	Б	70	22	26	СЛТР	0,6	2	160		70	20	10									401	40	121			
107	127	2,2	Защитные	143			10Б+ОС	Б	70	20	28	РТ	0,7	3	150		75	20	5									401	40	121			
107	114	7,8	Защитные	143			9Б1ОС+Б+ОС	Б	70	22	26	СЛТР	0,6	2	150		90	10										401	20	121			
109	21	15,4	Защитные	133			7Б1ОС2Б+ОС	Б	70	22	24	СЛТР	0,7	2	160		80	10	10									401	40	121			
109	29	4,6	Защитные	133			10Б+ОС+Б	Б	45	18	16	СЛТР	0,7	2	140		75	15	10									401	20	121			
109	28	1,9	Защитные	133			8Б2ОС+Б	Б	50	19	22	СЛТР	0,7	2	150		80	10	10									401	40	121			
109	86	2,4	Защитные	133			8Б2Б+ОС	Б	65	22	24	СЛТР	0,6	2	150		65	25	10									401	20	121			
109	98	5,6	Защитные	133			6Б2ОС2Б	Б	60	20	22	СЛТР	0,6	2	140		70	20	10									401	40	121			
108	1	2,9	Защитные	133			10Б+Б	Б	50	19	20	РТ	0,4	2	80		75	15	10									401	40	121			
108	4	5,8	Защитные	133			10Б	Б	65	22	26	СЛТР	0,6	2	160		80	15	5									401	40	121			
108	15	2,1	Защитные	133			9Б1ОС	Б	50	17	20	РТ	0,6	3	110		70	20	10									401	20	121			
108	24	3	Защитные	133			10Б+ОС	Б	60	20	22	СЛТР	0,7	2	160		75	20	5									401	40	121			
108	25	1,1	Защитные	133			10Б	Б	60	20	22	РТ	0,6	2	140		70	25	5									401	20	121			
108	26	3,7	Защитные	133			10Б	Б	60	19	24	РТ	0,5	3	110		70	25	5									401	20	121			

1	2	3	4	5	6	7	8	9	10	11	12	13	14	15	16	17	18	19	20	21	22	23	24	25	26	27	28	29	30	31	32	33	34
108	32	11,1	Защитные	133			10Б+ОС	Б	70	22	26	СЛТР	0,7	2	180		90	8	2									401	25	121			
108	65	2,6	Защитные	132			10Б+ОС+Б	Б	65	22	24	СЛТР	0,6	2	160		85	10	5									401	50	121			
108	67	9	Защитные	132			10Б+ОС	Б	65	22	26	СЛТР	0,6	2	160		70	20	10									401	40	121			
110	7	0,9	Защитные	133			10Б+Б	Б	60	22	24	СЛТР	0,7	2	180		80	10	10									401	40	121			
110	8	4,4	Защитные	133			10Б+Б	Б	65	23	24	СЛТР	0,7	2	200		70	20	10									401	20	121			
110	9	10,6	Защитные	133			10Б+Б	Б	65	23	24	СЛТР	0,7	2	200		75	15	10									401	40	121			
110	16	5,4	Защитные	133			10Б+Б	Б	60	20	24	СЛТР	0,6	2	140		75	15	10									401	40	121			
110	17	9,5	Защитные	133			10Б	Б	45	19	18	СЛТР	0,8	2	170		80	15	5									401	40	121			
110	18	1,4	Защитные	133			10Б	Б	60	22	24	СЛТР	0,6	2	160		70	20	10									401	20	121			
110	20	4,8	Защитные	133			10Б+Б	Б	65	22	24	СЛТР	0,7	2	180		75	20	5									401	40	121			
110	59	19,8	Защитные	133			8Б2Б	Б	55	19	20	СЛТР	0,8	2	180		70	25	5									401	20	121			
110	43	4,6	Защитные	133			7Б1ОС2С	Б	75	25	28	СЛТР	0,6	2	190		90	10										401	20	121			
117	45	2,7	Защитные	143			8Б2ОС	Б	70	24	26	СЛТР	0,5	2	150		70	25	5									401	50	121			
117	46	4,3	Защитные	143			5Б5ОС	Б	50	18	18	СЛТР	0,6	2	120		75	15	10									401	60	121			
117	50	5,8	Защитные	143			6Б2ОС2С	Б	65	24	24	СЛТР	0,7	2	200		70	20	10									401	20	121			
117	76	1	Защитные	143			5Б5ОС+Б+ОС	Б	65	20	24	ОСВ	0,3	3	70		75	15	10									401	40	121			
Итого		698,5																															

133*- Зеленые зоны

134*- Лесопарковые зоны

144*- Леса, имеющие научное и историческое значение

148*- Запретные полосы лесов, расположенные вдоль водных объектов

143 *- леса, расположенные в пустынных, полупустынных, ле-состепных, лесотундровых зонах, степях, горах

132*- защитные полосы лесов, расположенные вдоль железно-дорожных путей общего пользования, федеральных автомобильных дорог общего пользования, автомобильных дорог общего пользования, находящихся в собственности субъектов РФ

Показатели, не соответствующие таксационному описанию отмечаются "***".

Исполнитель работ по проведению лесопатологического обследования:

Филиал ФБУ "Рослесозащита" - "ЦЗЛ Курганской области"

Дата составления документа

20.12.2017г

тел. 8(3522)642457

Зам. нач. отдела ЗЛ и ГЛПМ

Иванов А.В.

Инженер лесопатолог

Николаев И.А.

**Результаты проведения лесопатологического обследования в лесных насаждениях, поврежденных вредителями леса
(хвое-листогрызущими) за август 2017г.**

Субъект Российской Федерации **Курганская область**

Лесничество (лесопарк)

Каргапольское

Участковое лесничество

Каргапольское

Урочище (лесная дача)

Каргапольский

Номер квартала	Номер выдела	Площадь выдела, га	Целевое назначение лесов	Категория защитных лесов*	Номер лесопатологического выдела	Площадь лесопатологического выдела, га	Таксационная характеристика лесного насаждения										Вид вредителя	Доля поврежденных деревьев, % от количества	Распределение деревьев по степени объедания кроны, % от числа стволов				Фаза развития вредителя	Назначенные мероприятия		
																			до 25	26 - 49	50 - 75	более 75		вид**	площадь, га	Сроки проведения
1	2	3	4	5	6	7	8	9	10	11	12	13	14	15	16	17	18	19	20	21	22	23	24	25	26	
84	8	7,8	Защитные	144			4Б2С2С2Б	Б	55	20	20	СЛТР	0,5	2	90	НШ	15	100				яйцо				
84	37	7,9	Защитные	144			7Б1ОС2Б+С	Б	55	21	20	СЛТР	0,7	2	180	НШ	40	100				яйцо				
84	38	1,2	Защитные	144			6Б4ОС	Б	70	22	26	СЛТР	0,3	2	80	НШ	40	100				яйцо				
85	22	9,3	Защитные	144			7Б3ОС	Б	60	22	26	СЛТР	0,4	2	100	НШ	40	100				яйцо				
85	24	1,5	Защитные	144			9Б1ОС	Б	60	22	24	БР	0,6	2	160	НШ	20	100				яйцо				
86	21	2,3	Защитные	144			7Б3ОС	Б	50	20	20	СЛТР	0,7	2	160	НШ	40	100				яйцо				
86	29	13,3	Защитные	144			9Б1С	Б	40	18	18	БР	0,7	2	140	НШ	20	100				яйцо				
86	23	1,9	Защитные	144			10Б	Б	50	20	20	БР	0,7	2	160	НШ	20	100				яйцо				
87	15	25,2	Защитные	144			7Б3ОС	Б	10	5	4	СЛТР	0,6	2	20	НШ	25	100				яйцо				
87	11	2	Защитные	144			10Б+ОС	Б	50	20	18	РТ	0,7	2	160	НШ	50	100				яйцо				
87	9	6,3	Защитные	144			6Б2ОС2С	Б	45	17	16	СЛТР	0,6	2	100	НШ	40	100				яйцо				
97	45	4,2	Защитные	143			9Б1ОС	Б	65	22	24	СЛТР	0,7	2	180	НШ	50	100				яйцо				
97	36	4,5	Защитные	143			7Б3ОС	Б	35	16	16	СЛТР	0,7	2	120	НШ	60	100				яйцо				
97	27	8,9	Защитные	143			10Б+ОС	Б	70	23	28	СЛТР	0,5	2	140	НШ	40	100				яйцо				
98	35	2,4	Защитные	143			8Б2ОС+Б	Б	40	16	16	СЛТР	0,7	2	120	НШ	20	100				яйцо				
98	37	1,6	Защитные	143			10Б	Б	60	22	22	СЛТР	0,7	2	180	НШ	40	100				яйцо				
98	49	2,5	Защитные	143			4Б1ОС3Б2Б+Б+ОС	Б	50	16	22	РТ	0,5	3	90	НШ	40	100				яйцо				
98	54	4,9	Защитные	143			8Б2ОС	Б	15	7	6	СЛТР	0,6	2	20	НШ	20	100				яйцо				

1	2	3	4	5	6	7	8	9	10	11	12	13	14	15	16	17	18	19	20	21	22	23	24	25	26
98	57	8,4	Защитные	143			4Б2ОСЗБ1ОС	Б	45	18	16	СЛТР	0,5	2	120	НШ	40	100				яйцо			
98	58	4	Защитные	143			8Б2ОС	Б	10	5	4	СЛТР	0,5	2	20	НШ	20	100				яйцо			
98	51	4,5	Защитные	143			6Б2ОС2Б	Б	80	24	30	СЛТР	0,5	2	140	НШ	20	100				яйцо			
98	67	2,4	Защитные	143			9Б1ОС	Б	60	20	24	СЛТР	0,5	2	120	НШ	50	100				яйцо			
99	1	2,9	Защитные	143			8Б2ОС	Б	35	14	12	СЛТР	0,8	2	100	НШ	60	100				яйцо			
99	2	11,5	Защитные	143			6Б2ОС2Б+ОС	Б	75	22	28	СЛТР	0,6	2	130	НШ	40	100				яйцо			
99	3	5,8	Защитные	143			6Б2ОС2Б	Б	75	22	28	СЛТР	0,5	2	110	НШ	20	100				яйцо			
99	4	2,7	Защитные	143			6Б2ОС2Б+ОС	Б	75	22	28	СЛТР	0,6	2	130	НШ	40	100				яйцо			
99	5	10,1	Защитные	143			6Б2ОС2Б+ОС	Б	75	22	28	СЛТР	0,6	2	130	НШ	40	100				яйцо			
99	6	0,3	Защитные	143			7Б3С+ОС	Б	60	20	20	СЛТР	0,6	2	130	НШ	40	100				яйцо			
99	8	1,4	Защитные	143			6Б2Б2ОС	Б	55	20	22	СЛТР	0,6	2	150	НШ	40	100				яйцо			
99	14	4,3	Защитные	143			7Б3С	Б	55	20	22	СЛТР	0,6	2	130	НШ	20	100				яйцо			
94	31	8,7	Защитные	133			6Б4ОС	Б	60	22	22	СЛТР	0,6	2	160	НШ	40	100				яйцо			
94	37	6,5	Защитные	133			7Б3ОС	Б	55	21	20	СЛТР	0,6	2	150	НШ	20	100				яйцо			
94	22	8,9	Защитные	133			8Б2ОС	Б	65	22	22	СЛТР	0,5	2	130	НШ	40	100				яйцо			
94	19	10,3	Защитные	133			8ОС2Б	ОС	55	21	22	СЛТР	0,6	2	180	НШ	20	100				яйцо			
94	16	5,2	Защитные	133			8Б2ОС+Б	Б	60	22	24	СЛТР	0,6	2	160	НШ	40	100				яйцо			
94	15	1	Защитные	133			6Б4ОС	Б	15	8	6	СЛТР	0,5	2	30	НШ	40	100				яйцо			
94	14	1,4	Защитные	133			8Б2ОС+Б	Б	65	22	24	СЛТР	0,5	2	130	НШ	20	100				яйцо			
94	8	4	Защитные	133			8Б2ОС	Б	65	22	24	СЛТР	0,5	2	130	НШ	40	100				яйцо			
94	5	2,3	Защитные	133			8Б2ОС	Б	65	22	24	СЛТР	0,5	2	130	НШ	20	100				яйцо			
102	39	2,8	Защитные	133			9Б1ОС	Б	70	23	28	СЛТР	0,6	2	170	НШ	20	100				яйцо			
102	33	3,8	Защитные	133			7ОСЗБ	ОС	65	22	28	СЛТР	0,6	2	190	НШ	50	100				яйцо			
102	32	2,2	Защитные	133			10Б+ОС	Б	60	21	22	СЛТР	0,6	2	140	НШ	60	100				яйцо			
102	31	2,3	Защитные	133			8Б2ОС	Б	15	8	6	СЛТР	0,6	2	30	НШ	20	100				яйцо			
102	22	7,2	Защитные	133			8Б2ОС	Б	25	12	10	СЛТР	0,6	2	50	НШ	20	100				яйцо			
102	12	4,2	Защитные	133			7Б3ОС	Б	20	11	10	СЛТР	0,6	2	50	НШ	50	100				яйцо			
95	22	8,2	Защитные	133			7Б3ОС	Б	60	21	22	СЛТР	0,7	2	180	НШ	60	100				яйцо			
95	20	1,8	Защитные	133			6Б4ОС	Б	50	19	18	СЛТР	0,5	2	110	НШ	40	100				яйцо			
95	6	2,7	Защитные	133			7Б3ОС	Б	55	20	18	СЛТР	0,5	2	120	НШ	20	100				яйцо			
95	24	1,1	Защитные	133			8Б2ОС	Б	55	20	20	СЛТР	0,6	2	140	НШ	40	100				яйцо			
95	25	2,8	Защитные	133			6Б4ОС	Б	65	22	24	СЛТР	0,6	2	160	НШ	40	100				яйцо			
95	33	5,5	Защитные	133			8Б2ОС	Б	60	22	22	СЛТР	0,6	2	160	НШ	40	100				яйцо			
103	1	1,9	Защитные	133			9Б1ОС	Б	65	22	30	СЛТР	0,5	2	130	НШ	40	100				яйцо			
103	39	3,3	Защитные	133			10Б+ОС	Б	65	22	24	СЛТР	0,7	2	180	НШ	20	100				яйцо			
103	28	1,3	Защитные	133			8Б2ОС	Б	60	21	22	СЛТР	0,5	2	130	НШ	40	100				яйцо			
104	31	3,5	Защитные	143			5Б3ОС2ОС	Б	70	22	30	СЛТР	0,6	2	160	НШ	20	100				яйцо			

1	2	3	4	5	6	7	8	9	10	11	12	13	14	15	16	17	18	19	20	21	22	23	24	25	26
104	34	2,2	Защитные	143			7Б3ОС+Б+ОС	Б	70	22	28	СЛТР	0,6	2	160	НШ	40	100				яйцо			
104	25	1,4	Защитные	143			10Б+Б	Б	70	23	26	СЛТР	0,5	2	140	НШ	20	100				яйцо			
104	10	3	Защитные	143			10Б	Б	60	20	22	СЛТР	0,5	2	120	НШ	40	100				яйцо			
104	6	0,9	Защитные	143			10Б+ОС	Б	5	3	2	РТ	0,6	2	10	НШ	40	100				яйцо			
96	1	2,4	Защитные	143			10Б	Б	10	4	4	ОСВ	0,4	3	10	НШ	40	100				яйцо			
96	4	4,8	Защитные	143			10Б	Б	70	22	24	СЛТР	0,6	2	160	НШ	20	100				яйцо			
90	7	2,1	Защитные	133			7Б2ОС1С	Б	30	14	12	СЛТР	0,7	2	90	НШ	40	100				яйцо			
90	10	1,1	Защитные	133			6Б2ОС2С	Б	30	14	12	СЛТР	0,7	2	90	НШ	20	100				яйцо			
90	11	0,9	Защитные	133			4Б4ОС2С	Б	20	10	8	СЛТР	0,8	2	60	НШ	20	100				яйцо			
90	20	3,7	Защитные	133			10Б+ОС	Б	60	21	22	СЛТР	0,6	2	150	НШ	25	100				яйцо			
90	17	6,4	Защитные	133			10Б	Б	60	21	22	СЛТР	0,7	2	180	НШ	50	100				яйцо			
92	6	7,9	Защитные	143			8Б2Б	Б	60	22	22	СЛТР	0,7	2	190	НШ	40	100				яйцо			
92	10	3,7	Защитные	143			4Б4Б2ОС+Б+ОС	Б	25	12	10	СЛТР	0,6	2	100	НШ	50	100				яйцо			
92	13	4,4	Защитные	143			5Б5ОС	Б	65	22	24	СЛТР	0,6	2	160	НШ	60	100				яйцо			
93	13	9,8	Защитные	143			6Б2Б2С+ОС	Б	75	24	26	РТ	0,7	2	200	НШ	40	100				яйцо			
93	16	3,1	Защитные	143			7ОС3Б	ОС	50	20	22	СЛТР	0,7	2	200	НШ	20	100				яйцо			
91	1	1,3	Защитные	143			6Б4ОС	Б	20	10	8	СЛТР	0,6	2	50	НШ	40	100				яйцо			
91	4	5,9	Защитные	143			8Б2ОС	Б	60	22	24	СЛТР	0,6	2	160	НШ	20	100				яйцо			
100	38	5,6	Защитные	133			7Б3ОС	Б	40	16	16	СЛТР	0,7	2	130	НШ	40	100				яйцо			
100	43	3,4	Защитные	133			8Б2ОС	Б	10	5	4	СЛТР	0,6	2	20	НШ	40	100				яйцо			
100	66	3,2	Защитные	133			9Б1ОС	Б	60	20	24	РТ	0,6	2	140	НШ	40	100				яйцо			
100	61	6,8	Защитные	133			6Б1ОС2Б1ОС	Б	40	14	16	ОСВ	0,7	3	110	НШ	40	100				яйцо			
100	87	5,2	Защитные	133			8Б2ОС	Б	65	21	26	СЛТР	0,6	2	150	НШ	20	100				яйцо			
100	88	2	Защитные	133			7Б3ОС	Б	60	20	24	СЛТР	0,6	2	140	НШ	40	100				яйцо			
100	103	0,6	Защитные	133			10Б+ОС	Б	60	20	22	СЛТР	0,6	2	140	НШ	20	100				яйцо			
100	121	1,4	Защитные	133			10Б	Б	60	20	24	РТ	0,5	2	120	НШ	40	100				яйцо			
100	136	0,9	Защитные	133			9Б1ОС	Б	60	21	24	РТ	0,6	2	150	НШ	20	100				яйцо			
100	32	3,9	Защитные	133			10Б	Б	70	20	26	ОСВ	0,4	3	90	НШ	40	100				яйцо			
100	33	18,1	Защитные	133			10Б+ОС	Б	75	21	28	ОСВ	0,6	3	150	НШ	40	100				яйцо			
100	2	5,8	Защитные	133			9Б1ОС	Б	70	22	26	СЛТР	0,5	2	130	НШ	40	100				яйцо			
101	9	4,4	Защитные	143			10Б+ОС	Б	65	21	28	СЛТР	0,5	2	130	НШ	20	100				яйцо			
101	7	0,9	Защитные	143			8Б2ОС	Б	25	12	10	СЛТР	0,6	2	60	НШ	40	100				яйцо			
101	5	2,1	Защитные	143			10Б	Б	60	21	24	СЛТР	0,3	2	80	НШ	20	100				яйцо			
101	12	6,3	Защитные	143			9Б1ОС	Б	60	20	24	СЛТР	0,5	2	120	НШ	20	100				яйцо			
101	13	6,5	Защитные	143			8Б2ОС	Б	25	12	10	СЛТР	0,6	2	60	НШ	50	100				яйцо			
101	47	3,2	Защитные	143			9Б1ОС	Б	45	18	20	СЛТР	0,5	2	100	НШ	60	100				яйцо			
101	48	4,6	Защитные	143			5Б5ОС+Б+ОС	Б	40	17	18	СЛТР	0,7	2	140	НШ	40	100				яйцо			

1	2	3	4	5	6	7	8	9	10	11	12	13	14	15	16	17	18	19	20	21	22	23	24	25	26
101	63	4,4	Защитные	143			10Б+ОС	Б	55	21	20	СЛТР	0,7	2	180	НШ	20	100				яйцо			
101	64	1,5	Защитные	143			10Б	Б	10	5	4	СЛТР	0,8	2	20	НШ	40	100				яйцо			
105	2	1,2	Защитные	143			7Б3ОС	Б	60	20	24	СЛТР	0,5	2	120	НШ	40	100				яйцо			
105	28	1,5	Защитные	143			8Б2ОС+Б+ОС	Б	25	12	10	СЛТР	0,6	2	60	НШ	40	100				яйцо			
105	55	1,1	Защитные	143			5Б3ОС2Б	Б	65	21	24	СЛТР	0,4	2	100	НШ	15	100				яйцо			
106	2	4,2	Защитные	133			10Б	Б	5	2	2	ЛИСТМ	0,5	3	5	НШ	20	100				яйцо			
106	3	4,1	Защитные	133			10Б	Б	60	18	22	ЛИСТМ	0,4	3	80	НШ	40	100				яйцо			
106	4	8,6	Защитные	133			10Б	Б	60	18	22	ЛИСТМ	0,6	3	120	НШ	20	100				яйцо			
106	18	5,8	Защитные	133			8Б2ОС+С	Б	10	5	4	СЛТР	0,5	2	20	НШ	40	100				яйцо			
106	20	3,6	Защитные	133			7Б3ОС+Б+ОС	Б	60	21	26	СЛТР	0,4	2	100	НШ	20	100				яйцо			
106	60	2	Защитные	133			10Б	Б	60	21	24	СЛТР	0,7	2	180	НШ	40	100				яйцо			
106	66	3,4	Защитные	133			8Б2ОС	Б	65	21	24	СЛТР	0,6	2	130	НШ	40	100				яйцо			
106	89	24,8	Защитные	133			6Б2ОС2Б	Б	75	22	26	СЛТР	0,6	2	160	НШ	20	100				яйцо			
106	90	4,9	Защитные	133			7Б3ОС	Б	40	16	18	СЛТР	0,6	2	100	НШ	40	100				яйцо			
107	4	1	Защитные	143			9Б1ОС	Б	45	18	18	РТ	0,8	2	160	НШ	20	100				яйцо			
107	5	2,1	Защитные	143			6Б4ОС	Б	25	12	10	СЛТР	1	2	100	НШ	20	100				яйцо			
107	49	8,4	Защитные	143			9Б1ОС+С	Б	55	20	24	СЛТР	0,7	2	160	НШ	50	100				яйцо			
107	52	2,6	Защитные	143			9Б1ОС	Б	55	20	22	РТ	0,6	2	140	НШ	60	100				яйцо			
107	69	1	Защитные	143			10Б+ОС	Б	70	19	28	РТ	0,5	3	110	НШ	20	100				яйцо			
107	26	2,1	Защитные	143			9Б1ОС	Б	60	20	26	СЛТР	0,6	2	140	НШ	20	100				яйцо			
107	27	0,7	Защитные	143			7Б3ОС	Б	25	11	10	СЛТР	0,9	2	80	НШ	50	100				яйцо			
107	90	5	Защитные	143			7Б3ОС+Б	Б	65	22	24	СЛТР	0,7	2	180	НШ	60	100				яйцо			
107	140	25,7	Защитные	143			10Б+ОС	Б	70	22	28	СЛТР	0,6	2	160	НШ	40	100				яйцо			
107	129	3,6	Защитные	143			10Б+ОС	Б	70	22	26	СЛТР	0,6	2	160	НШ	20	100				яйцо			
107	127	2,2	Защитные	143			10Б+ОС	Б	70	20	28	РТ	0,7	3	150	НШ	40	100				яйцо			
107	114	7,8	Защитные	143			9Б1ОС+Б+ОС	Б	70	22	26	СЛТР	0,6	2	150	НШ	40	100				яйцо			
109	21	15,4	Защитные	133			7Б1ОС2Б+ОС	Б	70	22	24	СЛТР	0,7	2	160	НШ	40	100				яйцо			
109	29	4,6	Защитные	133			10Б+ОС+Б	Б	45	18	16	СЛТР	0,7	2	140	НШ	40	100				яйцо			
109	28	1,9	Защитные	133			8Б2ОС+Б	Б	50	19	22	СЛТР	0,7	2	150	НШ	20	100				яйцо			
109	86	2,4	Защитные	133			8Б2Б+ОС	Б	65	22	24	СЛТР	0,6	2	150	НШ	40	100				яйцо			
109	98	5,6	Защитные	133			6Б2ОС2Б	Б	60	20	22	СЛТР	0,6	2	140	НШ	20	100				яйцо			
108	1	2,9	Защитные	133			10Б+Б	Б	50	19	20	РТ	0,4	2	80	НШ	40	100				яйцо			
108	4	5,8	Защитные	133			10Б	Б	65	22	26	СЛТР	0,6	2	160	НШ	20	100				яйцо			
108	15	2,1	Защитные	133			9Б1ОС	Б	50	17	20	РТ	0,6	3	110	НШ	40	100				яйцо			
108	24	3	Защитные	133			10Б+ОС	Б	60	20	22	СЛТР	0,7	2	160	НШ	40	100				яйцо			
108	25	1,1	Защитные	133			10Б	Б	60	20	22	РТ	0,6	2	140	НШ	40	100				яйцо			
108	26	3,7	Защитные	133			10Б	Б	60	19	24	РТ	0,5	3	110	НШ	20	100				яйцо			

1	2	3	4	5	6	7	8	9	10	11	12	13	14	15	16	17	18	19	20	21	22	23	24	25	26
108	32	11,1	Защитные	133			10Б+ОС	Б	70	22	26	СЛТР	0,7	2	180	НШ	40	100				яйцо			
108	65	2,6	Защитные	132			10Б+ОС+Б	Б	65	22	24	СЛТР	0,6	2	160	НШ	20	100				яйцо			
108	67	9	Защитные	132			10Б+ОС	Б	65	22	26	СЛТР	0,6	2	160	НШ	20	100				яйцо			
110	7	0,9	Защитные	133			10Б+Б	Б	60	22	24	СЛТР	0,7	2	180	НШ	25	100				яйцо			
110	8	4,4	Защитные	133			10Б+Б	Б	65	23	24	СЛТР	0,7	2	200	НШ	50	100				яйцо			
110	9	10,6	Защитные	133			10Б+Б	Б	65	23	24	СЛТР	0,7	2	200	НШ	40	100				яйцо			
110	16	5,4	Защитные	133			10Б+Б	Б	60	20	24	СЛТР	0,6	2	140	НШ	40	100				яйцо			
110	17	9,5	Защитные	133			10Б	Б	45	19	18	СЛТР	0,8	2	170	НШ	20	100				яйцо			
110	18	1,4	Защитные	133			10Б	Б	60	22	24	СЛТР	0,6	2	160	НШ	40	100				яйцо			
110	20	4,8	Защитные	133			10Б+Б	Б	65	22	24	СЛТР	0,7	2	180	НШ	40	100				яйцо			
110	59	19,8	Защитные	133			8Б2Б	Б	55	19	20	СЛТР	0,8	2	180	НШ	40	100				яйцо			
110	43	4,6	Защитные	133			7Б1ОС2С	Б	75	25	28	СЛТР	0,6	2	190	НШ	20	100				яйцо			
117	45	2,7	Защитные	143			8Б2ОС	Б	70	24	26	СЛТР	0,5	2	150	НШ	40	100				яйцо			
117	46	4,3	Защитные	143			5Б5ОС	Б	50	18	18	СЛТР	0,6	2	120	НШ	20	100				яйцо			
117	50	5,8	Защитные	143			6Б2ОС2С	Б	65	24	24	СЛТР	0,7	2	200	НШ	20	100				яйцо			
117	76	1	Защитные	143			5Б5ОС+Б+ОС	Б	65	20	24	ОСВ	0,3	3	70	НШ	50	100				яйцо			

133*- Зеленые зоны

134*- Лесопарковые зоны

144*- Леса, имеющие научное и историческое значение

148*- Запретные полосы лесов, расположенные вдоль водных объектов

143 *- леса, расположенные в пустынных, полупустынных, ле-состепных, лесотундровых зонах, степях, горах

132*- защитные полосы лесов, расположенные вдоль железно-дорожных путей общего пользования, федеральных автомобильных дорог общего пользования, автомобильных дорог общего пользования, находящихся в собственности субъектов РФ

Показатели, не соответствующие таксационному описанию отмечаются "***".

Исполнитель работ по проведению лесопатологического обследования:

Филиал ФБУ "Рослесозащита" - "ЦЗЛ Курганской области"

Дата составления документа

20.12.2017г

тел. 8(3522)642457

Зам. нач. отдела ЗЛ и ГЛПМ

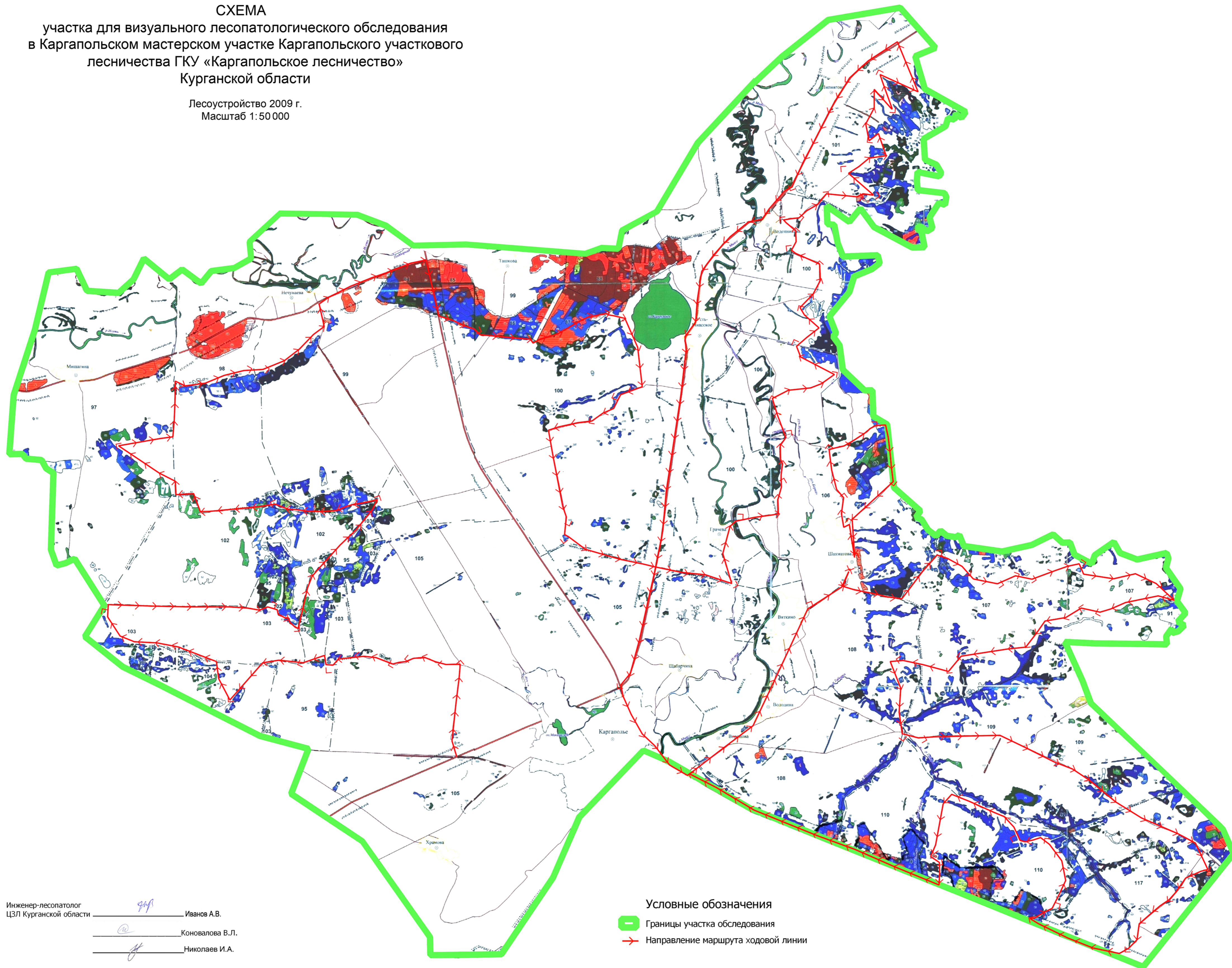
Иванов А.В.

Инженер лесопатолог

Николаев И.А.

СХЕМА
участка для визуального лесопатологического обследования
в Каргапольском мастерском участке Каргапольского участкового
лесничества ГКУ «Каргапольское лесничество»
Курганской области

Лесоустройство 2009 г.
Масштаб 1:50 000



Инженер-лесопатолог
ЦЗЛ Курганской области _____ Иванов А.В.
_____ Коновалова В.Л.
_____ Николаев И.А.

Условные обозначения

- Границы участка обследования
- Направление маршрута ходовой линии