

УТВЕРЖДАЮ:

Должность Начальник Департамента
лесного хозяйства Томской области

Ф.И.О. Малькевич М.В.

Дата 24.10.2014

**Акт
лесопатологического обследования № 92 Т**

лесных насаждений Тегульдетского лесничества (лесопарка)
Томская область
(субъект Российской Федерации)

Способ лесопатологического обследования: 1. Визуальный
2. Инструментальный

Место проведения

Участковое лесничество	Урочище (дача)	Квартал (кварталы)	Выдел (выделы)	Площадь, га
Тегульдетское	Тегульдетское	61	21	6,7

Лесопатологическое обследование проведено на общей площади 6,7 га.

1. Визуальное лесопатологическое обследование.*

Наземное

Дистанционное

1.1. На площади _____ га фактическая таксационная характеристика лесного насаждения соответствует (не соответствует) таксационному описанию (нужное подчеркнуть). Причины несоответствия _____

Список участков с выявленными несоответствиями приведен в приложении 1 к настоящему Акту.

1.2. Лесные насаждения с нарушенной и утраченной устойчивостью выявлены на площади _____ га:

Участковое лесничество	Урочище (дача)	Площадь, га		Причина ослабления (гибели)
		с нарушенной устойчивостью	с утраченной устойчивостью	
_____	_____	_____	_____	_____
_____	_____	_____	_____	_____
Итого				

Состояние обследованных лесных насаждений приведено в приложениях 1.1 – 1.4 к Акту в зависимости от метода проведения ЛПО.

1.3. В обследованных лесных участках прогнозируется:

Прогноз	Площадь, га
Ослабление лесных насаждений	_____
Усыхание лесных насаждений различной степени	_____
Развитие очагов вредных организмов	_____

1.4. Обнаружено загрязнение лесного участка отходами и выбросами: **промышленными**
бытовыми

Вид загрязнения	Размеры загрязнения			Объем, кубм	Площадь загрязнения, га
	длина, м	ширина, м	высота, м		
_____	_____	_____	_____	_____	_____
_____	_____	_____	_____	_____	_____

ЗАКЛЮЧЕНИЕ

Оценка текущего санитарного и лесопатологического состояния лесных насаждений, назначенные профилактические мероприятия по защите лесов, агитационные мероприятия:

~~_____~~
~~_____~~
~~_____~~
~~_____~~
~~_____~~

Исполнитель работ по проведению лесопатологического обследования:

Ф.И.О. _____ Шапочкин Ю.И. Подпись 

* Раздел включается в акт, в случае проведения лесопатологического обследования визуальным способом.

2. Инструментальное обследование лесного участка.*

2.1. Фактическая таксационная характеристика лесного насаждения соответствует (не соответствует) (нужное подчеркнуть) таксационному описанию. Причины несоответствия: Давность материалов лесоустройства, усыхание и выпадение древесной породы (полиграф белопихтовый (уссурийский)).

Ведомость лесных участков с выявленными несоответствиями таксационным описаниям приведена в приложении 1 к Акту.

2.2. Состояние насаждений: с нарушенной устойчивостью
с утраченной устойчивостью

причины повреждения:

531-полиграф белопихтовый (уссурийский), 300- повреждение (заселено или отработано) стволовыми вредителями, , 821- ветровал, 337- повреждено заселено (отработано) короедом шестизубчатым, 358- трутовик ложный осиновый, , 820- чага. Трутовик скошенный

Заселено (отработано) стволовыми вредителями:

Вид вредителя	Порода	Встречаемость (% заселённых деревьев)	Степень заселения лесного насаждения (слабая, средняя, сильная)
Полиграф белопихтовый	П	42/50	сильная
Короед шестизубчатый	Е	16/42	средняя
Короед шестизубчатый	К	6/35	слабая

Повреждено огнём:

Вид пожара	Порода	Состояние корневых лап		Состояние корневой шейки		Подсушивание луба	
		процент повреждённых огнём корней	процент деревьев с данным повреждением	ожог корневой шейки по окружности (1/4; 2/4; 3/4; более 3/4)	процент деревьев с данным повреждением	по окружности (1/4; 2/4; 3/4; более 3/4)	процент деревьев с данным повреждением

Поражено болезнями:

Вид болезни	Порода	Встречаемость (% поражённых деревьев)	Степень поражения лесного насаждения (слабая, средняя, сильная)
Чага, трутовик скошенный	Б	61	сильная
Трутовик ложный осиновый	Ос	63	сильная

2.3. Выборке подлежит 69,8 % деревьев,

в том числе:

ослабленных _____ % (причины назначения) _____ ;

сильно ослабленных 17,3 % (причины назначения) Чага, трутовик скошенный, трутовик ложный осиновый ;

усыхающих 9,1 % (причины назначения) Полиграф белопихтовый, короед шестизубчатый ;

свежего сухостоя 11,5 %,

в том числе: свежего ветрвала 4,9 %;

свежего бурелома _____ %;
старого ветровала _____ %;
в том числе: старого бурелома _____ %;
старого сухостоя 26,9 %;
аварийных _____ %.

2.4. Полнота лесного насаждения после уборки деревьев, подлежащих рубке, составит 0,15 .
Критическая полнота для данной категории лесных насаждений составляет _____ .

ЗАКЛЮЧЕНИЕ

С целью предотвращения негативных процессов или снижения ущерба от их воздействия назначено:

Участковое лесничество	Урочище (дача)	Квартал	Выдел	Площадь выдела, га	Вид мероприятия	Площадь мероприятия, га	Порода	Запас на выдел, куб. м	Крайние сроки проведения
Тегульдетское	Тегульдетское	61	21	17	ссп	6,7	П	905	2018
							Е		
							К		
							Б		
							Ос		

Ведомость перечета деревьев, назначенных в рубку, и абрис лесного участка прилагаются (приложение 2 и 3 к Акту).

Меры по обеспечению возобновления:

Меры по сохранению подроста лесных насаждений ценных лесных древесных пород осуществляются одновременно с проведением рубок лесных насаждений. После проведения рубок проводится уход за сохраненным подростом и молодняком лесных древесных пород путем их освобождения от завалов порубочными остатками, вырубки сломанных и поврежденных лесных растений.

Мероприятия, необходимые для предупреждения повреждения или поражения смежных насаждений: Согласно п. 41 Правил осуществления мероприятий по предупреждению распространения вредных организмов, утвержденных приказом Минприроды России № 470 « Об утверждении правил осуществления мероприятий по предупреждению распространения вредных организмов», п. 9 Видов лесосечных работ, порядка и последовательности их проведения, утвержденных приказом Минприроды России № 367 «Об утверждении видов лесосечных работ, порядка и последовательности их проведения, формы технологической карты лесосечных работ, формы акта осмотра лесосеки и порядка осмотра лесосеки», очистка мест рубок от порубочных остатков должна проводиться одновременно с рубкой лесных насаждений и трелёвкой древесины, очистка производится путём сжигания порубочных остатков, если такие порубочные остатки не вывозятся в места их дальнейшей переработки. В смежных с подвергающимися сплошным рубкам насаждениях осуществлять лесопатологический мониторинг и при необходимости в них производить выборку больных и свежезаселённых стволовыми вредителями деревьев, а также очистку от захламлённости.

Сведения для расчёта степени повреждения:

год образования старого сухостоя _____;

основная причина повреждения древесины Полиграф белопихтовый (уссурийский).

Дата проведения обследований 25.08.2011.

Исполнитель работ по проведению лесопатологического обследования:

Ф.И.О. Шапочкин Ю.И.

Подпись



* Раздел включается в акт в случае проведения лесопатологического обследования инструментальным способом.

3. Инструментальное обследование аварийных деревьев.*

3.1. Координаты расположения аварийного дерева: _____.

3.2. Структурные изъяны, характеризующие аварийность дерева: _____.

3.3. Порода _____, диаметр, см _____,
высота, м _____, возраст, лет _____.

ЗАКЛЮЧЕНИЕ

С целью предотвращения негативных процессов или снижения ущерба от их воздействия:

Вид мероприятия	Запас дерева, куб. м	Порода	Сроки проведения
_____	_____	_____	_____
_____	_____	_____	_____

Ведомость перечета аварийных деревьев, назначенных в рубку, прилагается (приложение 4 к Акту).

Мероприятия, необходимые для предупреждения повреждения или поражения смежных деревьев:

Дата проведения обследований _____.

Исполнитель работ по проведению лесопатологического обследования:

Ф.И.О. _____ Шапочкин Ю.И. Подпись 

* Раздел включается в акт в случае проведения лесопатологического обследования аварийных деревьев инструментальным способом.

Результаты проведения лесопатологического обследования лесных насаждений за Сентябрь 2012 г.
(месяц)

Субъект Российской Федерации Томская область Лесничество (лесопарк) Тегульдетское
Участковое лесничество Тегульдетское Урочище (лесная дача) Тегульдетское

Номер квартала	Номер выдела	Площадь выдела, га	Целевое назначение лесов	Категория защитных лесов	Номер лесопатологического выдела	Площадь лесопатологического выдела, га	Таксационная характеристика лесного насаждения							Число деревьев на пробе, шт.	Распределение деревьев по категориям состояния, % от запаса										Признаки повреждения деревьев	Доля поврежденных деревьев, %	Причина ослабления, повреждения	Подлежит рубке, %	Назначенные мероприятия							
							состав*	порода*	возраст*	средняя высота, м*	средний диаметр, см*	тип леса	полнота		бонитет	запас, куб. м/га*	без признаков ослабления	ослабленные	сильно ослабленные	учахающие	свежий сухостой	старый сухостой	свежий ветровал	старый ветровал					свежий бурелом	старый бурелом	аварийные деревья	вд	площадь, га			
1	2	3	4	5	6	7	8	9	10	11	12	13	14	15	16	17	18	19	20	21	22	23	24	25	26	27	28	29	30	31	32	33	34			
61	21	17	Эксп луата		21	6,7	5	П	120	18	20	мш	0,5	4	135	157	4,1	2,7	0,7	7,3	11,5	18,8	4,9				820	29	30	31	32	33	34			
			цзон ные				1	К	150	20	24				19	4,4	4,4			1,2							609	609	337							
							2	Б	80	22	24				17	5,6	0,7										610	610	821	69,8						
							1	Ос	60	20	22				43	8,4	11,6										801	801	820							
							1								24	4,3	5,7										139	139	358							

Показатели, не соответствующие таксационному описанию, отмечаются «*».
Исполнитель работ по проведению лесопатологического обследования:

Ф.И.О. Шалочкин Ю.И. Подпись [Подпись] Телефон +7(903)953-25-13

Дата составления документа 25.08.12

Результаты проведения лесопатологического обследования в лесных насаждениях, повреждённых вредителями леса (хвое-листогрызущими) за _____ 20 ____ г. (месяц)

Субъект Российской Федерации _____ Томская область _____ Лесничество (лесопарк) _____ Тегульдетское
 Участковое лесничество _____ Тегульдетское _____ Урочище (лесная дача) _____ Тегульдетское

1	2	3	4	5	6	7	Таксационная характеристика лесного насаждения								17	Распределение деревьев по степени объёмания кроны, % от числа стволов				23	Назначенные мероприятия				
							состав	порода	возраст	средняя высота, м	средний диаметр, см	тип леса	полнота	бонитет		запас, куб. м/га	Вид вредителя	Доля повреждённых деревьев, % от количества	до 25		26 - 49	50 - 75	более 75	вид	площадь, га
1	2	3	4	5	6	7	8	9	10	11	12	13	14	15	16	17	18	19	20	21	22	23	24	25	26

Показатели, не соответствующие таксационному описанию, отмечаются «*».
 Исполнитель работ по проведению лесопатологического обследования:

Ф.И.О. _____ Шапочкин Ю.И. Подпись  Телефон +7(903)953-25-13

Дата составления документа _____

**Результаты проведения лесопатологического обследования лесных насаждений
с использованием авиационных средств**

Субъект Российской Федерации _____ Томская область _____ Лесничество (лесопарк) _____ Тегульдетское
 Участковое лесничество _____ Тегульдетское _____ Урочище (лесная дача) _____ Тегульдетское
 Государственный и регистрационный знаки летательного аппарата _____
 Изготовитель, тип летательного аппарата _____
 Серийный идентификационный номер воздушного судна _____
 Дата вылета _____ Местное время вылета _____ Пункт вылета _____ Время полёта _____

Номер квартала	Номер выдела	Номер лесопатологического выдела	Площадь лесопатологического выдела, га	Перечень таксационных выделов, входящих в лесопатологический выдел	Повреждаемая порода	Доля усыхающих и погибших деревьев, %								Степень повреждения полога, %		Тип распределения поврежденных (погибших) деревьев (равномерное, групповое, куртинное, сплошное)	Причина повреждения	Назначенные мероприятия			
						усыхающие	свежий сухой	старый сухой	свежий ветровал	старый ветровал	свежий бурелом	старый бурелом	аварийные деревья	дефолиация	деформация			вид	площадь, га	Сроки проведения	
1	2	-	-	-	-	7	8	9	10	11	12	13	14	15	16	17	18	19	20	21	
-	-	-	-	-	-	-	-	-	-	-	-	-	-	-	-	-	-	-	-	-	-

Исполнитель работ по проведению лесопатологического обследования:

Ф.И.О. _____ Шапочкин Ю.И. Подпись 

Дата составления документа _____ Телефон +7(903)953-25-13

Результаты проведения лесопатологического обследования лесных насаждений с использованием данных дистанционного зондирования Земли (авиационных и космических снимков)

Субъект Российской Федерации _____ Томская область _____ Лесничество (лесопарк) _____ Тегульдетское
 Участковое лесничество _____ Тегульдетское _____ Урочище (лесная дача) _____ Тегульдетское

1	2	3	4	5	Краткая таксационная характеристика лесных насаждений по данным лесоустройства										Краткая характеристика материалов дистанционного зондирования Земли					19	20	Назначенные мероприятия	
					6	7	8	9	10	11	12	13	14	15	16	17	18	21	22			23	
Номер лесного квартала	Номер лесотаксационного выдела	Площадь лесотаксационного выдела, га	Номер лесопатологического выдела	Площадь лесопатологического выдела, га	популярный состав	средний возраст	средняя высота, м	средний диаметр, см	тип леса/тип лесорастительных условий	относительная полнота	бонитет	общий запас древесины, куб. м/га	тип и наименование летательного аппарата	наименование съемочной аппаратуры	Режим съемки (панхроматический/мультиспектральный/гиперспектральный/красный/БИК/ИК)	Пространственное разрешение (для каждого режима), м	Дата съемки (дд.мм.гггг)	Дата дешифрирования (дд.мм.гггг)	Предполагаемая причина повреждения	вид	площадь, га	сроки проведения (мм.гггг - мм.гггг)	
-	-	-	-	-	-	-	-	-	-	-	-	-	-	-	-	-	-	-	-	-	-	-	-

Исполнитель работ по проведению лесопатологического обследования:

Ф.И.О. _____ Шапочкин Ю.И. _____ Подпись 

Дата составления документа _____ Телефон +7(903)953-25-13

Ведомость перечета деревьев, назначенных в рубку

ВРЕМЕННАЯ ПРОБНАЯ ПЛОЩАДЬ № 5

Субъект Российской Федерации Томская область

Лесничество (лесопарк) Тегульдетское. Квартал 61. Выдел 21

Площадь 6,7 га, _____

Номер очага вредных организмов 5. Размер пробной площади 0,67 га.

Таксационная характеристика:

тип леса мш состав 5П1Е1К2Б1Ос; возраст 120; бонитет 4;

6ПЗЕ1К 5,0

полнота 0,5; запас на га 135; возобновление тыс.шт/га 2,0 м

Время и причина ослабления лесного насаждения:

351-полиграф белопихтовый (уссурийский), 300- повреждение (заселено или отработано)
стволовыми вредителями, 821- ветровал, 337 - повреждено заселено (отработано) короедом
шестизубчатым, 358 - трутовик ложный осиновый, 820 чага, трутовик скошенный.

Тип очага вредных организмов: эпизодический, хронический (подчеркнуть).

Фаза развития очага вредных организмов: начальная, нарастания численности, собственно вспышка, кризис (подчеркнуть).

Состояние лесного насаждения, намечаемые мероприятия:

Неудовлетворительное состояние лесного насаждения, проведение санитарно -
оздоровительных мероприятий (СОМ), сплошные санитарные рубки (ССР).

Исполнитель работ по проведению лесопатологического обследования:

Ф.И.О. Шапочкин Ю.И. Подпись 

Дата составления документа 25 08 17 Телефон +7(903)953-25-13

ВЕДОМОСТЬ ПЕРЕЧЕТА ДЕРЕВЬЕВ

Порода: Кедр

Ступени толщины см	Количество деревьев по категориям состояния, шт.																Всего деревьев по ступеням толщины	
	I	II	III	IV		V		VI			ветровал, бурелом			аварийные деревья			шт.	в том числе подлежат рубке, %
				НЗ	З	НЗ	З	НЗ	З	О	НЗ	З	О	НЗ	З	О		
1	2	3	4	5	6	7	8	9	10	11	12	13	14	15	16	17	18	19
8																		
12																		
16	1									1							2	50,0
20	2									1							3	33,3
24	3									1							4	25,0
28	2				1					1							4	50,0
32	1									1							2	50,0
36	1									1							2	50,0
40																		
44																		
48																		
52																		
56																		
60																		
Итого, %	58,8				5,9					35,3							17	41,2

Порода: Ель

Ступени толщины см	Количество деревьев по категориям состояния, шт.																Всего деревьев по ступеням толщины	
	I	II	III	IV		V		VI			ветровал, бурелом			аварийные деревья			шт.	в том числе подлежат рубке, %
				НЗ	З	НЗ	З	НЗ	З	О	НЗ	З	О	НЗ	З	О		
1	2	3	4	5	6	7	8	9	10	11	12	13	14	15	16	17	18	19
8																		
12																		
16	2				1					2							5	60,0
20	2				1					2							5	60,0
24	1									1							2	50,0
28	1				1					1							3	66,7
32	1									1							2	50,0
36	1									1							2	50,0
40																		
44																		
48																		
52																		
56																		
60																		
Итого, %	42,1				15,8					42,1							19	57,9

Порода: Пихта

Ступени толщины см	Количество деревьев по категориям состояния, шт.																Всего деревьев по ступеням толщины		
	I	II	III	IV		V		VI			ветровал, бурелом			аварийные деревья			шт.	в том числе подлежат рубке, %	
				НЗ	З	НЗ	З	НЗ	З	О	НЗ	З	О	НЗ	З	О			
1	2	3	4	5	6	7	8	9	10	11	12	13	14	15	16	17	18	19	
8																			
12																			
16	1	1	1		12		23			35			7				80	96,3	
20	1	1			6		15			16			7				46	95,7	
24	1	1	1		3		4			4			3				17	82,4	
28	1	1			1		1			3							7	71,4	
32	1	1			1					2							5	60,0	
36	1									1							2	50,0	
40																			
44																			
48																			
52																			
56																			
60																			
Итого, %	3,8	3,2	1,3		14,6		27,4			38,9			10,8				157	91,7	

Порода: Берёза

Ступени толщины см	Количество деревьев по категориям состояния, шт.																Всего деревьев по ступеням толщины	
	I	II	III	IV		V		VI			ветровал, бурелом			аварийные деревья			шт.	в том числе подлежат рубке, %
				НЗ	З	НЗ	З	НЗ	З	О	НЗ	З	О	НЗ	З	О		
1	2	3	4	5	6	7	8	9	10	11	12	13	14	15	16	17	18	19
8																		
12																		
16	3		6														9	66,7
20	5		8														13	61,5
24	5		8														13	61,5
28	2		2														4	50,0
32	1		1														2	50,0
36	1		1														2	50,0
40																		
44																		
48																		
52																		
56																		
60																		
Итого, %	39,5		60,5														43	60,5

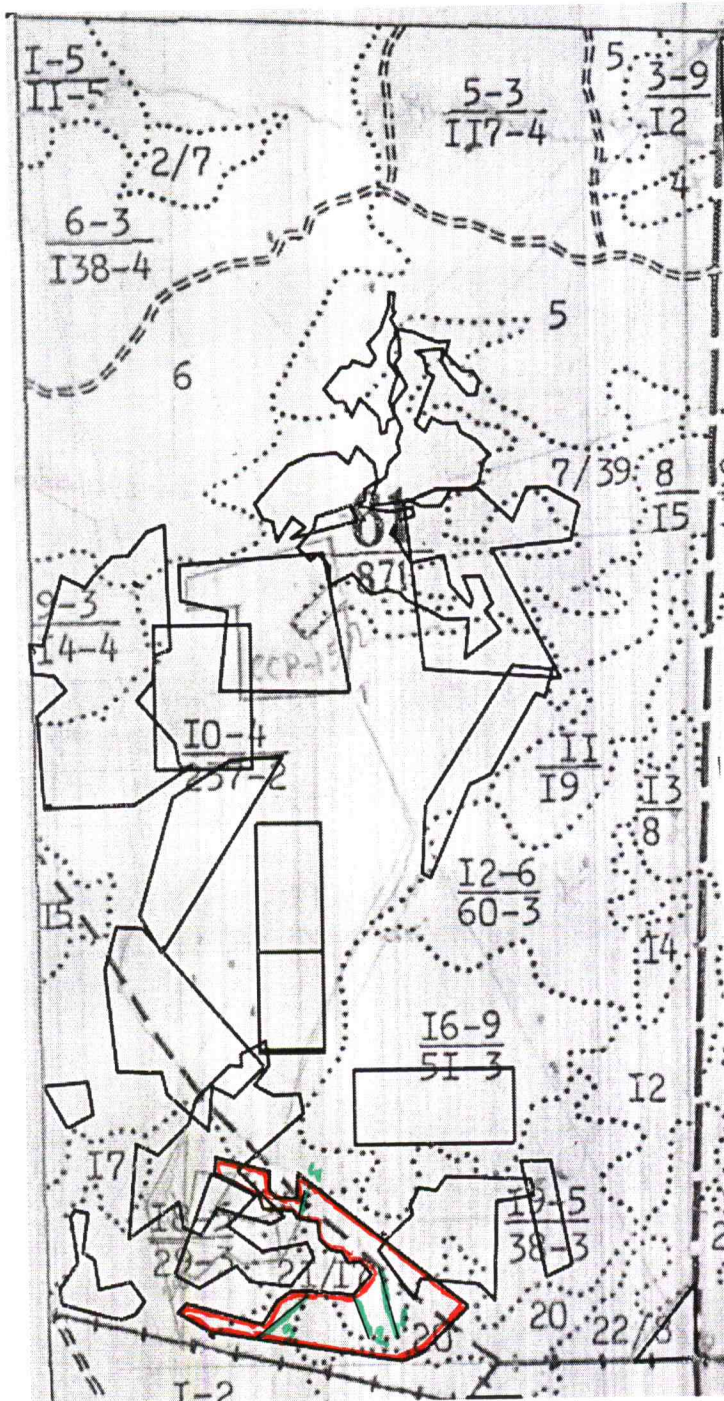
Порода: Осина

Ступени толщины см	Количество деревьев по категориям состояния, шт.																Всего деревьев по ступеням толщины	
	I	II	III	IV		V		VI			ветровал, бурелом			аварийные деревья			шт.	в том числе подлежат рубке, %
				НЗ	З	НЗ	З	НЗ	З	О	НЗ	З	О	НЗ	З	О		
1	2	3	4	5	6	7	8	9	10	11	12	13	14	15	16	17	18	19
8																		
12																		
16	3		7														10	70,0
20	2		4														6	66,7
24	1		1														2	50,0
28	1		1														2	50,0
32	1		1														2	50,0
36	1		1														2	50,0
40																		
44																		
48																		
52																		
56																		
60																		
Итого, %	37,5		62,5														24	62,5

Примечание: НЗ - незаселенное, З - заселенное, О - отработанное вредителями.

Абрис участка

М 1:10000



№ выдела	Ленты (круговой площадки) перечета				
	№ ленты (площадки)	длина, м	ширина, м	радиус, м	площадь, га
21	1	210	10		0,21
	2	150	10		0,15
	3	230	10		0,23
	4	80	10		0,08

Номера точек	Координаты	Румбы линий	Длина, м
0-1		ЮВ 82	506
1-2		ЮВ 81	606
2-3		СВ 68	70
3-4		СВ 47	201
4-5		СЗ 52	670
5-6		ЮЗ 5	77
6-7		СЗ 86	68
7-8		СЗ 32	32
8-9		СВ 2	53
9-10		СЗ 75	170
10-11		ЮЗ 8	50
11-12		ЮВ 67	67
12-13		ЮВ 60	90
13-14		ЮВ 18	40
14-15		ЮВ 86	93
15-16		ЮВ 24	22
16-17		ЮВ 79	68
17-18		ЮВ 5	55
18-19		ЮВ 47	47
19-20		ЮВ 80	35
20-21		ЮВ 30	40
21-22		СВ 88	37
22-23		ЮВ 43	50
23-24		ЮЗ 41	85
24-25		СЗ 84	140
25-26		СЗ 90	55
26-27		ЮЗ 57	55
27-28		ЮЗ 32	85
28-29		СЗ 74	245
29-30		ЮЗ 44	40
30-1		ЮВ 59	115

Условные обозначения:



- лесопатологический выдел



- место проведения ленточного перечёта

Исполнитель работ по проведению лесопатологического обследования:

Ф.И.О. Шапочкин Ю.И. Подпись

Дата составления документа 25.08.17 Телефон +7(903)953-25-13

ПЕРЕЧЕТНАЯ ВЕДОМОСТЬ АВАРИЙНЫХ ДЕРЕВЬЕВ, НАЗНАЧЕННЫХ В РУБКУ

№ дерева	Координаты	Порода	Высота, м	Диаметр, см	Запас, куб. м	Структурные изъяны, характеризующие аварийность дерева	Мероприятие	Сроки проведения мероприятия
1	2	3	4	5	6	7	8	9
-----	-----	-----	-----	-----	-----	-----	-----	-----
-----	-----	-----	-----	-----	-----	-----	-----	-----
-----	-----	-----	-----	-----	-----	-----	-----	-----
-----	-----	-----	-----	-----	-----	-----	-----	-----
-----	-----	-----	-----	-----	-----	-----	-----	-----

Исполнитель работ по проведению лесопатологического обследования:

Ф.И.О. _____ Шапочкин Ю.И. _____ Подпись 

Дата составления документа _____ Телефон +7(903)953-25-13 _____

ВЕДОМОСТЬ ПЕРЕЧЕТА ДЕРЕВЬЕВ

Порода:	Кедр	Кв.	61	Выд.	21														
Разряд высот		5		Количество деревьев по категориям состояния, шт.										Всего деревьев по ступеням толщины					
Ступени толщины, см	I	II	III	IV		V		VI			ветровал, бурелом			аварийные деревья			Всего деревье в по ступня м	в т.ч. подлеж ат рубке, шт.	в т.ч. подлежа т рубке, %
				НЗ	З	НЗ	З	НЗ	З	О	НЗ	З	О	НЗ	З	О			
8																			
12																	2	1	50,0
16	1																3	1	33,3
20	2																4	1	25,0
24	3																4	2	50,0
28	2				1												2	1	50,0
32	1																2	1	50,0
36	1																2	1	50,0
40																			
44																			
48																			
52																			
56																			
60																			
64																			
68																			
72																			
76																			
80																			
84																			
88																			
Итого, шт	10				1												17	7	41,2
Итого, %	58,8				5,9												шт.	шт.	%
Итого, м ³	5,1				0,6												9,1	4,0	43,7
Итого, %	56,3				6,7												м ³	м ³	%

ВЕДОМОСТЬ ПЕРЕЧЕТА ДЕРЕВЬЕВ

Порода:	Ель	Кв.	61	Выд.	21															
Разряд высот		4		Количество деревьев по категориям состояния, шт.										Всего деревьев по ступеням толщины						
Ступени толщины, см	I	II	III	IV		V		VI			ветровал, бурелом			аварийные деревья			Всего деревье в по ступня м	в т.ч. подлеж ат рубке, шт.	в т.ч. подлежа т рубке, %	
				НЗ	З	НЗ	З	НЗ	З	О	НЗ	З	О	НЗ	З	О				
8																				
12																				
16	2				1													5	3	60,0
20	2				1													5	3	60,0
24	1																	2	1	50,0
28	1				1													3	2	66,7
32	1																	2	1	50,0
36	1																	2	1	50,0
40																				
44																				
48																				
52																				
56																				
60																				
64																				
68																				
72																				
Итого, шт	8				3													19	11	57,9
Итого, %	42,1				15,8													шт.	шт.	%
Итого, м ³	3,9				1,0													8,8	4,9	55,8
Итого, %	44,2				11,6													м ³	м ³	%

ВЕДОМОСТЬ ПЕРЕЧЕТА ДЕРЕВЬЕВ

Порода:		Пихта		Кв.	61	Выд.	21														
		Разряд высот		6		Количество деревьев по категориям состояния, шт.										Всего деревьев по ступеням толщины					
Ступени толщины, см												ветровал, бурелом		аварийные деревья		Всего деревье в по ступени м	в т.ч. подлеж ат рубке, шт.	в т.ч. подлежа т рубке, %			
	I	II	III	IV		V		VI			НЗ	З	О	НЗ	З				О		
				НЗ	З	НЗ	З	НЗ	З	О	НЗ	З	О	НЗ	З	О					
8																					
12																					
16		1	1	1		12		23					35			7			80	77	96,3
20		1	1			6		15					16			7			46	44	95,7
24		1	1	1		3		4					4			3			17	14	82,4
28		1	1			1		1					3						7	5	71,4
32		1	1			1							2						5	3	60,0
36		1											1						2	1	50,0
40																					
44																					
48																					
52																					
56																					
60																					
Итого, шт		6	5	2		23		43					61			17			157	144	91,7
Итого, %		3,8	3,2	1,3		14,6		27,4					38,9			10,8			шт.	шт.	%
Итого, м ³		3,7	2,5	0,6		6,5		10,3					16,9			4,4			45	38	85,0
Итого, %		8,1	5,5	1,4		14,5		23,0					37,6			9,9			м ³	м ³	%

Федеральная служба лесного хозяйства России
ЗАПСИБЛЕСПРОЕКТ
(Западно-Сибирское государственное лесоустроительное предприятие)
2-я Новосибирская лесоустроительная экспедиция

ПРОЕКТ
организации и ведения лесного хозяйства
Тегульдетского лесхоза
Таксационные описания
Тегульдетского лесничества
Книга 2
кварталы 46-89

21	17,0	6П1Е1К2Б	1 П	100	22	24	5	4	3	МШ	180	3060	1836	1	170
			22 Е	130	22	26							306	1	
			К	180	21	28							306	1	
			Б	80	21	20							612	2	
		ПОДРОСТ: 6ПЗЕ1К (25) 2,0 М, 8,0 ТЫС.ШТ/ГА, БЛАГОНАДЕЖНЫЙ													
		ПОДЛЕСОК: Р ШП РЕДКИИ													
22	8,0	5П2Е1К2Б	1 П	100	22	24	4	3	МШ	150	1200	600	1		
			22 Е	130	23	26						240	1		
			К	180	21	28						120	1		
			Б	80	20	20						240	2		
		ПОДРОСТ: 8П1К1Е (25) 2,0 М, 7,0 ТЫС.ШТ/ГА, БЛАГОНАДЕЖНЫЙ													
		ПОДЛЕСОК: Р ШП РЕДКИИ													
23	2,0	ДОРОГА													
		ЛЕСОХОЗЯЙСТВЕННАЯ, ГРУНТОВАЯ, ШИРИНА 6,0 М, ШИРИНА ПРОЕЗЖЕЙ ЧАСТИ 4,0 М, ПРОТЯЖЕННОСТЬ 2,7 КМ,													
		СОСТОЯНИЕ УДОВЛЕТВОРИТЕЛЬНОЕ, ЗИМНЕЕ ВРЕМЯ													
24	2,0	ДОРОГА ЖЕЛЕЗ. УЗК. КОЛ.													
		ШИРИНА 8,0 М, ПРОТЯЖЕННОСТЬ 2,3 КМ													
		ИТОГО ПО КВАРТАЛУ													
	871,0														

101875	460	54
С	830	
Е	15049	
П	34608	
К	15826	
Б	32395	
ОС	3167	

ПО СОСТАВЛЯЮЩИМ ПОРОДАМ

19 июля 2014



ЛИСТОК СИГНАЛИЗАЦИИ
о выявлении повреждений насаждений насекомыми, болезнями
и другими неблагоприятными факторами

1. Место выявления повреждений Тегульдетское лесничество
Тегульдетское участковое лесничество Тегульдетское урочище
квартал 61 выдел 21

2. Что обнаружено:

старый сухостой, пожелтение и усыхание хвои пихты, обильное смолотечение, свежий сухостой.
(ветровал, бурелом, горельник, объедание, свежий сухостой, пожелтение хвои или листвы, наличие
большого количества личинок на деревьях, другое и т.п.)

3. Повреждена древесная порода

Пихта

4. Примерная площадь повреждения (га)

6,7

5. Сообщил (должность, Ф.И.О.):

Шапочкин Ю.И

6. Контактный телефон (адрес):

8-903-953-25-13

 Подпись

Дата

Утверждаю:

Начальник отдела лесного хозяйства
и государственного лесного реестра
Департамента лесного хозяйства
Томской области

В.А. Атращенко
(фамилия, имя, отчество)

М.П.

(подпись)

**Акт № 92 Т несоответствия данных
государственного лесного реестра натурному обследованию**

с. Тегульдэт
(населенный пункт)

25.09.2017 г
(дата)

Бауманис Виктор Имантович – главный лесничий Тегульдетского лесничества – филиала
ОГКУ «Томсклес»
Шапочкин Юрий Иванович – участковый лесничий Тегульдетского участкового
лесничества Тегульдетского лесничества – филиала ОГКУ «Томсклес»
(Ф.И.О., должности и наименования организаций лиц, проводивших обследование)

Провели натурное обследование лесного участка, в целях:
проверки точности таксации выдела, проведения лесопатологического обследования

При обследовании уточнены данные лесного реестра и установлено:

1. Участок расположен в лесах Тегульдетского участкового лесничества,

Тегульдетское лесничества

В кварталах № 61 выделах 21

Субъект Российской Федерации Томская область

Муниципальный район Тегульдетский район

1. Подразделение лесов по целевому назначению эксплуатационные леса

2. Категория защитных лесов _____

3. Общая площадь участка 17 га

в том числе:

лесных земель 17 га

из них: покрытых лесной растительностью 17 га

непокрытых лесом _____ га

в том числе несомкнувшихся лесных культур _____ га

нелесных земель _____ га

из них пашни _____ га

сенокосов _____ га

пастбищ _____ га

вод _____ га

прочих земель _____ га

4. Таксационное описание по материалам государственного лесного реестра:

Наименование лесничества	№ квартала	№ выдела	Площадь, га	Состав насаждения	Класс возраста... Возраст, лет	бонитет	полнота	Общий запас древесины, Куб.м
Тегульдetskое участковое урочище Тегульдetskое	61	21	17	6П	5/100	3	0,5	3060
				1Е	130			
				1К	180			
				2Б	80			

5. Таксационное описание по результатам обследования

Наименование лесничества	№ квартала	№ выдела	Площадь, га	Состав насаждения	Класс возраста... Возраст, лет	бонитет	полнота	Общий запас древесины, Куб.м
Тегульдetskое участковое Урочище Тегульдetskое	61	21	17	5П	6/120	4	0,5	2295
				1Е	150			
				1К	200			
				2Б	80			
				1Ос	60			

6. Участок _____ не имеет _____ особо защитное значение, выражающееся в (имеет или не имеет) следующем: _____

7. Лесохозяйственные особенности участка: на площади 6,7 га насаждение повреждено полиграфом белопихтовым (уссурийским)

8. При составлении акта сделаны следующие замечания и предложения: Увеличить возраст насаждения, изменить породный состав насаждения, уменьшить запас древесины м.куб. на га, понизить бонитет насаждения.

Лица, проводившие обследование:

Бауманис В.И.

(Ф.И.О., подпись)

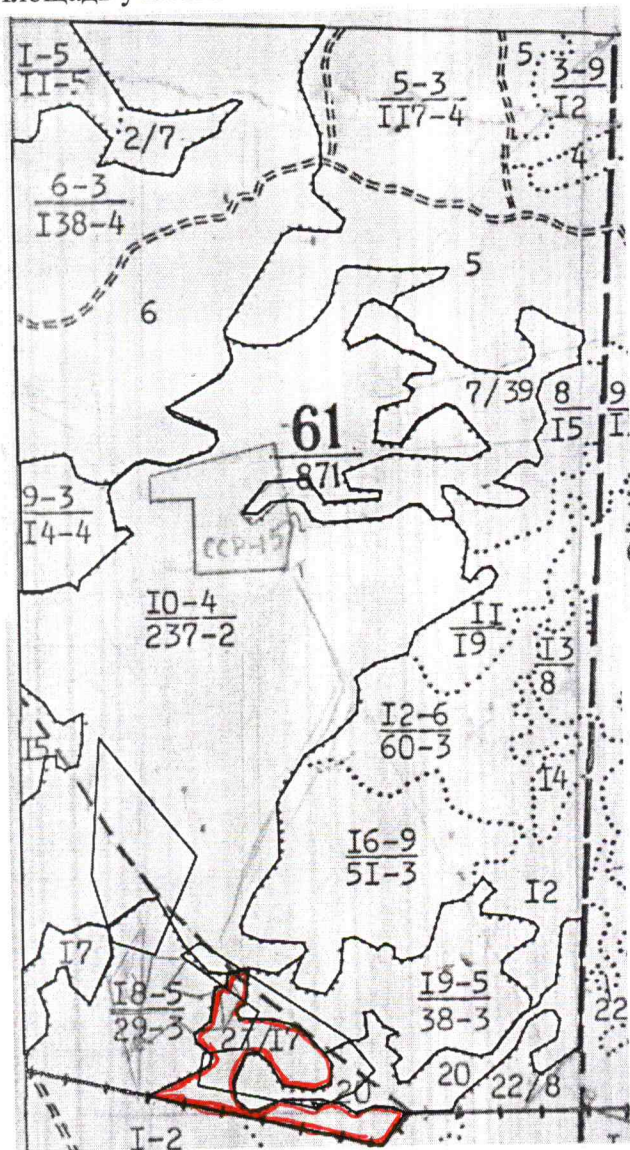
Шапочкин Ю.И.

(Ф.И.О., подпись)

Чертёж лесного участка (по данным инструментальной съёмки границ)

Масштаб: 1:25 000

Площадь участка: 17 га



Данные инструментальной съёмки границ участка:

№№ Точек	Румбы линий	Длина линий, м
0-1	ЮВ 77	467
1-2	СВ 64	245

2-3	СВ	17	45
3-4	СЗ	50	75
4-5	СЗ	11	35
5-6	СВ	53	75
6-7	СВ	9	130
7-8	СВ	79	45
8-9	С	0	45
9-10	СВ	80	80
10-11	ЮЗ	6	125
11-12	ЮЗ	51	45
12-13	ЮВ	17	35
13-14	ЮВ	87	125
14-15	ЮВ	72	95
15-16	ЮВ	42	135
16-17	ЮВ	37	45
17-18	ЮЗ	3	80
18-19	ЮЗ	70	65
19-20	СЗ	80	115
20-21	СЗ	29	95
21-22	СЗ	47	65
22-23	ЮЗ	78	40
23-24	ЮЗ	25	115
24-25	ЮВ	8	65
25-26	ЮВ	48	65
26-27	СВ	87	30
27-28	СВ	68	100
28-29	ЮВ	89	140
29-30	ЮВ	77	80
30-31	ЮВ	54	60
31-32	СВ	70	75
32-33	ЮВ	85	70
33-34	ЮВ	61	45
34-35	ЮЗ	36	145
35-1	СЗ	77	870

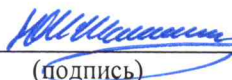
Условные обозначения:



- лесной участок

Схему составил:

Участковый лесничий Шапочкин Ю.И.
(должность) (Ф.И.О.)


(подпись)

« 25 » 09.2017 г.
(дата)