

УТВЕРЖДАЮ:

Должность Начальник Департамента  
лесного хозяйства Томской области

Ф.И.О. Малькевич М.В.

Дата 24.10.2014

**Акт  
лесопатологического обследования № 91 Т**

лесных насаждений Тегульдетского лесничества (лесопарка)  
Томская область  
(субъект Российской Федерации)

Способ лесопатологического обследования: 1. Визуальный   
2. Инструментальный

**Место проведения**

Участковое лесничество	Урочище (дача)	Квартал (кварталы)	Выдел (выделы)	Площадь, га
Тегульдетское	Тегульдетское	61	20	5,8

Лесопатологическое обследование проведено на общей площади 5,8 га.

# 1. Визуальное лесопатологическое обследование.\*

Наземное

Дистанционное

1.1. На площади \_\_\_\_\_ га фактическая таксационная характеристика лесного насаждения соответствует (не соответствует) таксационному описанию (нужное подчеркнуть). Причины несоответствия \_\_\_\_\_

Список участков с выявленными несоответствиями приведен в приложении 1 к настоящему Акту.

1.2. Лесные насаждения с нарушенной и утраченной устойчивостью выявлены на площади \_\_\_\_\_ га:

Участковое лесничество	Урочище (дача)	Площадь, га		Причина ослабления (гибели)
		с нарушенной устойчивостью	с утраченной устойчивостью	
_____	_____	_____	_____	_____
_____	_____	_____	_____	_____
Итого				

Состояние обследованных лесных насаждений приведено в приложениях 1.1 – 1.4 к Акту в зависимости от метода проведения ЛПО.

1.3. В обследованных лесных участках прогнозируется:

Прогноз	Площадь, га
Ослабление лесных насаждений	_____
Усыхание лесных насаждений различной степени	_____
Развитие очагов вредных организмов	_____

1.4. Обнаружено загрязнение лесного участка отходами и выбросами: **промышленными**   
**бытовыми**

Вид загрязнения	Размеры загрязнения			Объём, кубм	Площадь загрязнения, га
	длина, м	ширина, м	высота, м		
_____	_____	_____	_____	_____	_____
_____	_____	_____	_____	_____	_____

## ЗАКЛЮЧЕНИЕ

Оценка текущего санитарного и лесопатологического состояния лесных насаждений, назначенные профилактические мероприятия по защите лесов, агитационные мероприятия:

~~\_\_\_\_\_~~  
~~\_\_\_\_\_~~  
~~\_\_\_\_\_~~  
~~\_\_\_\_\_~~  
~~\_\_\_\_\_~~

Исполнитель работ по проведению лесопатологического обследования:

Ф.И.О. \_\_\_\_\_ Шапочкин Ю.И. Подпись 

\* Раздел включается в акт, в случае проведения лесопатологического обследования визуальным способом.

## 2. Инструментальное обследование лесного участка.\*

2.1. Фактическая таксационная характеристика лесного насаждения соответствует (не соответствует) (нужное подчеркнуть) таксационному описанию. Причины несоответствия: Давность материалов лесоустройства, усыхание и выпадение древесной породы (полиграф белопихтовый (уссурийский)).

Ведомость лесных участков с выявленными несоответствиями таксационным описаниям приведена в приложении 1 к Акту.

2.2. Состояние насаждений: с нарушенной устойчивостью   
с утраченной устойчивостью

причины повреждения:

531-полиграф белопихтовый (уссурийский), 300- повреждение (заселено или отработано) стволовыми вредителями, , 821- ветровал, 337- повреждено заселено (отработано) короедом шестизубчатым, 358- трутовик ложный осиновый, , 820- чага. Трутовик скошенный

Заселено (отработано) стволовыми вредителями:

Вид вредителя	Порода	Встречаемость (% заселённых деревьев)	Степень заселения лесного насаждения (слабая, средняя, сильная)
Полиграф белопихтовый	П	43/47	сильная
Короед шестизубчатый	Е	16/37	средняя
Короед шестизубчатый	К	0/54	слабая

Повреждено огнём:

Вид пожара	Порода	Состояние корневых лап		Состояние корневой шейки		Подсушивание луба	
		процент повреждённых огнём корней	процент деревьев с данным повреждением	ожог корневой шейки по окружности (1/4; 2/4; 3/4; более 3/4)	процент деревьев с данным повреждением	по окружности (1/4; 2/4; 3/4; более 3/4)	процент деревьев с данным повреждением

Поражено болезнями:

Вид болезни	Порода	Встречаемость (% поражённых деревьев)	Степень поражения лесного насаждения (слабая, средняя, сильная)
Чага, трутовик скошенный	Б	58	сильная
Трутовик ложный осиновый	Ос	61	сильная

2.3. Выборке подлежит 69,1 % деревьев,

в том числе:

ослабленных \_\_\_\_\_ % (причины назначения) \_\_\_\_\_ ;

сильно ослабленных 17,8 % (причины назначения) Чага, трутовик скошенный, трутовик ложный осиновый ;

усыхающих 9,8 % (причины назначения) Полиграф белопихтовый, короед шестизубчатый ;

свежего сухостоя 9,8 %,

в том числе: свежего ветровала 2,5 %;



свежего бурелома \_\_\_\_\_ %;  
старого ветровала \_\_\_\_\_ %;  
в том числе: старого бурелома \_\_\_\_\_ %;  
старого сухостоя \_\_\_\_\_ 29,2 %;  
аварийных \_\_\_\_\_ %.

2.4. Полнота лесного насаждения после уборки деревьев, подлежащих рубке, составит \_\_\_\_\_ 0,15 \_\_\_\_\_.  
Критическая полнота для данной категории лесных насаждений составляет \_\_\_\_\_.

### ЗАКЛЮЧЕНИЕ

С целью предотвращения негативных процессов или снижения ущерба от их воздействия назначено:

Участковое лесничество	Урочище (дача)	Квартал	Выдел	Площадь выдела, га	Вид мероприятия	Площадь мероприятия, га	Порода	Запас на выдел, куб. м	Крайние сроки проведения
Тегульдетское	Тегульдетское	61	20	24	ссп	5,8	П	748	2018
							Е		
							К		
							Б		
							Ос		

Ведомость перечета деревьев, назначенных в рубку, и абрис лесного участка прилагаются (приложение 2 и 3 к Акту).

Меры по обеспечению возобновления:

Меры по сохранению подроста лесных насаждений ценных лесных древесных пород осуществляются одновременно с проведением рубок лесных насаждений. После проведения рубок проводится уход за сохраненным подростом и молодняком лесных древесных пород путем их освобождения от завалов порубочными остатками, вырубки сломанных и поврежденных лесных растений.

---



---

Мероприятия, необходимые для предупреждения повреждения или поражения смежных насаждений: Согласно п. 41 Правил осуществления мероприятий по предупреждению распространения вредных организмов, утвержденных приказом Минприроды России № 470 « Об утверждении правил осуществления мероприятий по предупреждению распространения вредных организмов», п. 9 Видов лесосечных работ, порядка и последовательности их проведения, утвержденных приказом Минприроды России № 367 «Об утверждении видов лесосечных работ, порядка и последовательности их проведения, формы технологической карты лесосечных работ, формы акта осмотра лесосеки и порядка осмотра лесосеки», очистка мест рубок от порубочных остатков должна проводиться одновременно с рубкой лесных насаждений и трелёвкой древесины, очистка производится путём сжигания порубочных остатков, если такие порубочные остатки не вывозятся в места их дальнейшей переработки. В смежных с подвергающимися сплошным рубкам насаждениях осуществлять лесопатологический мониторинг и при необходимости в них производить выборку больных и свежезаселённых стволовыми вредителями деревьев, а также очистку от захламлённости.

---



Сведения для расчёта степени повреждения:

год образования старого сухостоя \_\_\_\_\_ ;

основная причина повреждения древесины Полиграф белопихтовый (уссурийский) .

Дата проведения обследований 25.08.18 .

Исполнитель работ по проведению лесопатологического обследования:

Ф.И.О. Шапочкин Ю.И. Подпись 

---

\* Раздел включается в акт в случае проведения лесопатологического обследования инструментальным способом.

**3. Инструментальное обследование аварийных деревьев.\***

3.1. Координаты расположения аварийного дерева: \_\_\_\_\_.

3.2. Структурные изъяны, характеризующие аварийность дерева: \_\_\_\_\_.

3.3. Порода \_\_\_\_\_, диаметр, см \_\_\_\_\_,  
высота, м \_\_\_\_\_, возраст, лет \_\_\_\_\_.

**ЗАКЛЮЧЕНИЕ**

С целью предотвращения негативных процессов или снижения ущерба от их воздействия:

Вид мероприятия	Запас дерева, куб. м	Порода	Сроки проведения
_____	_____	_____	_____
_____	_____	_____	_____

Ведомость перечета аварийных деревьев, назначенных в рубку, прилагается (приложение 4 к Акту).

Мероприятия, необходимые для предупреждения повреждения или поражения смежных деревьев:

\_\_\_\_\_  
\_\_\_\_\_  
\_\_\_\_\_  
\_\_\_\_\_

Дата проведения обследований \_\_\_\_\_.

Исполнитель работ по проведению лесопатологического обследования:

Ф.И.О. \_\_\_\_\_ Шапочкин Ю.И. \_\_\_\_\_ Подпись 

\* Раздел включается в акт в случае проведения лесопатологического обследования аварийных деревьев инструментальным способом.

Ведомость лесных участков с выявленными несоответствиями таксационным описаниям

Источник данных	Год проведения лесопроизводства	Номер квартала	Номер выдела	Площадь выдела, га	Целевое назначение лесов	Категория защитных лесов	Номер лесопатологического выдела	Площадь лесопатологического выдела, га	Таксационная характеристика											Заложено пробных площадей						
									состав	порода	возраст, лет	средняя высота, м	средний диаметр, см	тип леса	тип условий местопрорастания	полнота	бонитет	запас, куб. м/га	количество, шт.	общая площадь, га						
ТО	1997	61	20	24	Эксплуатационные					7	П	50	12	12	12	мш		0,4	3	60						
										1	Е	70	12	12	12											
										1	К	70	13	14	14											
										1	Б	40	7	8	8											
Ф		61	20	24	Эксплуатационные		20	5,8		5	П	90	18	20	20	мш		0,5	4	129	2	0,58				
										1	Е	90	19	22	22											
										1	К	190	21	28	28											
										2	Б	70	22	22	22											
										1	Ос	70	21	24	24											

Примечание:

ТО - таксационные описания

Ф - фактическая характеристика лесного насаждения

Исполнитель работ по проведению лесопатологического обследования:

Ф.И.О. Шапочкин Ю.И.

Подпись





Результаты проведения лесопатологического обследования лесных насаждений за сентябрь 2012 г.  
(месяц)

Субъект Российской Федерации Томская область Лесничество (лесопарк) Тегульдетское  
Участковое лесничество Тегульдетское Урочище (лесная дача) Тегульдетское

Номер квартала	Номер выдела	Площадь выдела, га	Целевое назначение лесов	Категория защитных лесов	Номер лесопатологического выдела	Площадь лесопатологического выдела, га	Таксационная характеристика лесного насаждения										Распределение деревьев по категориям состояния, % от запаса										Признаки повреждения деревьев	Доля поврежденных деревьев, %	Причина ослабления, повреждения	Подлежит рубке, %	Назначенные мероприятия								
							состав*	порода*	возраст*	средняя высота, м*	средний диаметр, см*	тип леса	полнота*	бонитет	запас, куб. м/га*	число деревьев на пробе, шт.	без признаков ослабления	ослабленные	сильно ослабленные	усыхающие	свежий сухойстой	старый сухойстой	свежий ветровал	старый ветровал	свежий бурелом	старый бурелом					аварийные деревья	аварийные деревья	Площадь рубки, га	вид					
1	2	3	4	5	6	7	8	9	10	11	12	13	14	15	16	17	18	19	20	21	22	23	24	25	26	27	28	29	30	31	32	33	34						
61	20	24	Эксп		20	5,8	5	П	90	18	20	мш	0,5	4	129	124	4,9	1,7	2,7	8,7	9,8	19,7	2,5				820	609	351	337									
			луга				1	Е	90	19	22					19	4,3			1,1		4,6																	
			цион				1	К	190	21	28					13	5,0				5,0																		
			ные				2	Б	70	22	22					40	8,3			11,7																			
							1	Ос	70	21	24					18	4,0		6,0																				

Показатели, не соответствующие таксационному описанию, отмечаются «\*».  
Исполнитель работ по проведению лесопатологического обследования:  
Ф.И.О. Шапонкин Ю.И. Подпись [подпись] Телефон +7(903)953-25-13  
Дата составления документа 25.09.12

**Результаты проведения лесопатологического обследования в лесных насаждениях, повреждённых вредителями леса (хвоё-листогрызущими) за \_\_\_\_\_ 20 \_\_\_\_\_ г.**  
(месяц)

Субъект Российской Федерации \_\_\_\_\_ Томская область \_\_\_\_\_ Лесничество (лесопарк) \_\_\_\_\_ Тегульдетское \_\_\_\_\_  
Участковое лесничество \_\_\_\_\_ Тегульдетское \_\_\_\_\_ Урочище (лесная дача) \_\_\_\_\_ Тегульдетское \_\_\_\_\_

1	2	3	4	5	6	7	Таксационная характеристика лесного насаждения								17	Распределение деревьев по степени объёмная кроны, % от числа стволов				Назначенные мероприятия				
							8	9	10	11	12	13	14	15		16	18	19	20	21	22	23	24	25
Номер квартала	Номер выдела	Площадь выдела, га	Целевое назначение лесов	Категория защитных лесов	Номер лесопатологического выдела	Площадь лесопатологического выдела, га	состав	порода	возраст	средняя высота, м	средний диаметр, см	тип леса	плотность	бонитет	запас, куб. м/га	Доля повреждённых деревьев, % от количества	до 25	26 - 49	50 - 75	более 75	Фаза развития вредителя	вид	площадь, га	Сроки проведения
-	-	-	-	-	-	-	-	-	-	-	-	-	-	-	-	-	-	-	-	-	-	-	-	-

Показатели, не соответствующие таксационному описанию, отмечаются «\*».

Исполнитель работ по проведению лесопатологического обследования:

Ф.И.О. \_\_\_\_\_ Шапочкин Ю.И. \_\_\_\_\_ Подпись  \_\_\_\_\_ Телефон +7(903)953-25-13

Дата составления документа \_\_\_\_\_

**Результаты проведения лесопатологического обследования лесных насаждений  
с использованием авиационных средств**

Субъект Российской Федерации \_\_\_\_\_ Томская область \_\_\_\_\_ Лесничество (лесопарк) \_\_\_\_\_ Тегульдетское \_\_\_\_\_  
 Участковое лесничество \_\_\_\_\_ Тегульдетское \_\_\_\_\_ Урочище (лесная дача) \_\_\_\_\_ Тегульдетское \_\_\_\_\_  
 Государственный и регистрационный знаки летательного аппарата \_\_\_\_\_  
 Изготовитель, тип летательного аппарата \_\_\_\_\_  
 Серийный идентификационный номер воздушного судна \_\_\_\_\_  
 Дата вылета \_\_\_\_\_ . Местное время вылета \_\_\_\_\_ . Пункт вылета \_\_\_\_\_ . Время полёта \_\_\_\_\_

Номер квартала	Номер выдела	Номер лесопатологического выдела	Площадь лесопатологического выдела, га	Перечень таксационных выделов, входящих в лесопатологический выдел	Выдел	Повреждаемая порода	Доля усыхающих и погибших деревьев, %								Степень повреждения полога, %		Тип распределения поврежденных (погибших) деревьев (равномерное, групповое, куртинное, сплошное усыхание (повреждение))	Причина повреждения	Назначенные мероприятия				
							Усыхающие	свежий сухостой	старый сухостой	свежий ветровал	старый ветровал	старый бурелом	аварийные деревья	лефолиация	дехромация	вид			площадь, га	Сроки проведения			
1	2	3	4	5	6	7	8	9	10	11	12	13	14	15	16	17	18	19	20	21	-	-	-
-	-	-	-	-	-	-	-	-	-	-	-	-	-	-	-	-	-	-	-	-	-	-	-

Исполнитель работ по проведению лесопатологического обследования:

Ф.И.О. \_\_\_\_\_ Шапочкин Ю.И. \_\_\_\_\_ Подпись 

Дата составления документа \_\_\_\_\_ Телефон \_\_\_\_\_ +7(903)953-25-13



**Результаты проведения лесопатологического обследования лесных насаждений с использованием данных дистанционного зондирования Земли (авиационных и космических снимков)**

Субъект Российской Федерации \_\_\_\_\_ Томская область \_\_\_\_\_ Лесничество (лесопарк) \_\_\_\_\_ Тегульдетское  
 Участковое лесничество \_\_\_\_\_ Тегульдетское \_\_\_\_\_ Урочище (лесная дача) \_\_\_\_\_ Тегульдетское

Номер лесного квартала	Номер лесотаксационного выдела	Номер лесопатологического выдела	Номер лесотаксационного выдела, га	Номер лесопатологического выдела	Площадь лесопатологического выдела, га	Краткая таксационная характеристика лесных насаждений по данным лесоустройства											Краткая характеристика материалов дистанционного зондирования Земли			Дата дешифрирования (дд.мм.гггг)	Предполагаемая причина повреждения	Назначенные мероприятия																																							
						породный состав	средний возраст	средняя высота, м	средний диаметр, см	тип леса/тип лесорастительных условий	относительная полнота	бонитет	общий запас древесины, куб. м/га	Тип и наименование летательного аппарата	Наименование съемочной аппаратуры	Режим съемки (панораматический/мультиспектральный/гиперспектральный/красный/БИК/ИК)	Пространственное разрешение (для каждого режима), м	Дата съемки (дд.мм.гггг)	Вид			площадь, га	сроки проведения (мм.гггг - мм.гггг)																																						
1	2	-	-	-	-	породный состав	7	-	-	тип леса/тип лесорастительных условий	10	-	-	бонитет	12	-	-	общий запас древесины, куб. м/га	13	-	-	Тип и наименование летательного аппарата	14	-	-	Наименование съемочной аппаратуры	15	-	-	Режим съемки (панораматический/мультиспектральный/гиперспектральный/красный/БИК/ИК)	16	-	-	Пространственное разрешение (для каждого режима), м	17	-	-	Дата съемки (дд.мм.гггг)	18	-	-	Дата дешифрирования (дд.мм.гггг)	19	-	-	Предполагаемая причина повреждения	20	-	-	Вид	21	-	-	площадь, га	22	-	-	сроки проведения (мм.гггг - мм.гггг)	23	-	-

Исполнитель работ по проведению лесопатологического обследования:

Ф.И.О. \_\_\_\_\_ Шапочкин Ю.И. \_\_\_\_\_ Подпись 

Дата составления документа \_\_\_\_\_ Телефон +7(903)953-25-13

**Ведомость перечета деревьев, назначенных в рубку**

ВРЕМЕННАЯ ПРОБНАЯ ПЛОЩАДЬ № 4

Субъект Российской Федерации Томская область

Лесничество (лесопарк) Тегульдетское. Квартал 61. Выдел 20.

Площадь 5,8 га,         .

Номер очага вредных организмов 4. Размер пробной площади 0,58 га.

Таксационная характеристика:

тип леса          мш состав 5П1Е1К2Б1Ос; возраст 90; бонитет 4;  
4К5П1Е 5,0

полнота 0,5; запас на га 129; возобновление тыс.шт/га 2,0 м.

Время и причина ослабления лесного насаждения:

351-полиграф белопихтовый (уссурийский), 300- повреждение (заселено или отработано )  
стволовыми вредителями, 821- ветровал, 337 - повреждено заселено ( отработано ) короедом  
шестизубчатым, 358 - трутовик ложный осиновый, 820 чага, трутовик скошенный.

Тип очага вредных организмов: эпизодический, хронический (подчеркнуть).

Фаза развития очага вредных организмов: начальная, нарастания численности, собственно  
вспышка, кризис (подчеркнуть).

Состояние лесного насаждения, намечаемые мероприятия:

Неудовлетворительное состояние лесного насаждения, проведение санитарно -  
оздоровительных мероприятий (СОМ), сплошные санитарные рубки (ССР).

Исполнитель работ по проведению лесопатологического обследования:

Ф.И.О. Шапочкин Ю.И. Подпись 

Дата составления документа 25 09 17 Телефон +7(903)953-25-13

## ВЕДОМОСТЬ ПЕРЕЧЕТА ДЕРЕВЬЕВ

Порода: Кедр

Ступени толщины см	Количество деревьев по категориям состояния, шт.																Всего деревьев по ступеням толщины	
	I	II	III	IV		V		VI			ветровал, бурелом			аварийные деревья			шт.	в том числе подлежат рубке, %
				НЗ	З	НЗ	З	НЗ	З	О	НЗ	З	О	НЗ	З	О		
1	2	3	4	5	6	7	8	9	10	11	12	13	14	15	16	17	18	19
8																		
12																		
16										1							1	100,0
20	1									1							2	50,0
24	1									2							3	66,7
28	2									1							3	33,3
32	1									1							2	50,0
36	1									1							2	50,0
40																		
44																		
48																		
52																		
56																		
60																		
Итого, %	46,2									53,8							13	53,8

Порода: Ель

Ступени толщины см	Количество деревьев по категориям состояния, шт.																Всего деревьев по ступеням толщины	
	I	II	III	IV		V		VI			ветровал, бурелом			аварийные деревья			шт.	в том числе подлежат рубке, %
				НЗ	З	НЗ	З	НЗ	З	О	НЗ	З	О	НЗ	З	О		
1	2	3	4	5	6	7	8	9	10	11	12	13	14	15	16	17	18	19
8																		
12																		
16	2				1					1							4	50,0
20	4				1					2							7	42,9
24	1				1					1							3	66,7
28	1									1							2	50,0
32	1									2							3	66,7
36																		
40																		
44																		
48																		
52																		
56																		
60																		
Итого, %	47,4				15,8					36,8							19	52,6



Порода: Пихта

Ступени толщины см	Количество деревьев по категориям состояния, шт.															Всего деревьев по ступеням толщины		
	I	II	III	IV		V		VI			ветровал, бурелом			аварийные деревья			шт.	в том числе подлежат рубке, %
				НЗ	З	НЗ	З	НЗ	З	О	НЗ	З	О	НЗ	З	О		
1	2	3	4	5	6	7	8	9	10	11	12	13	14	15	16	17	18	19
8																		
12																		
16	1	1	1		9		15			26			7				60	95,0
20	1		1		9		11			13			1				36	94,4
24	1	1			4		4			4			1				15	86,7
28	1	1	1		1					3							7	57,1
32	1		1							2							4	50,0
36	1									1							2	50,0
40																		
44																		
48																		
52																		
56																		
60																		
Итого, %	4,8	2,4	3,2		18,5		24,2			39,5			7,3				124	89,5

Порода: Берёза

Ступени толщины см	Количество деревьев по категориям состояния, шт.																Всего деревьев по ступеням толщины		
	I	II	III	IV		V		VI			ветровал, бурелом			аварийные деревья			шт.	в том числе подлежат рубке, %	
				НЗ	З	НЗ	З	НЗ	З	О	НЗ	З	О	НЗ	З	О			
1	2	3	4	5	6	7	8	9	10	11	12	13	14	15	16	17	18	19	
8																			
12																			
16	5		8															13	61,5
20	6		7															13	53,8
24	3		3															6	50,0
28	2		3															5	60,0
32	1		1															2	50,0
36			1															1	100,0
40																			
44																			
48																			
52																			
56																			
60																			
Итого, %	42,5		57,5															40	57,5

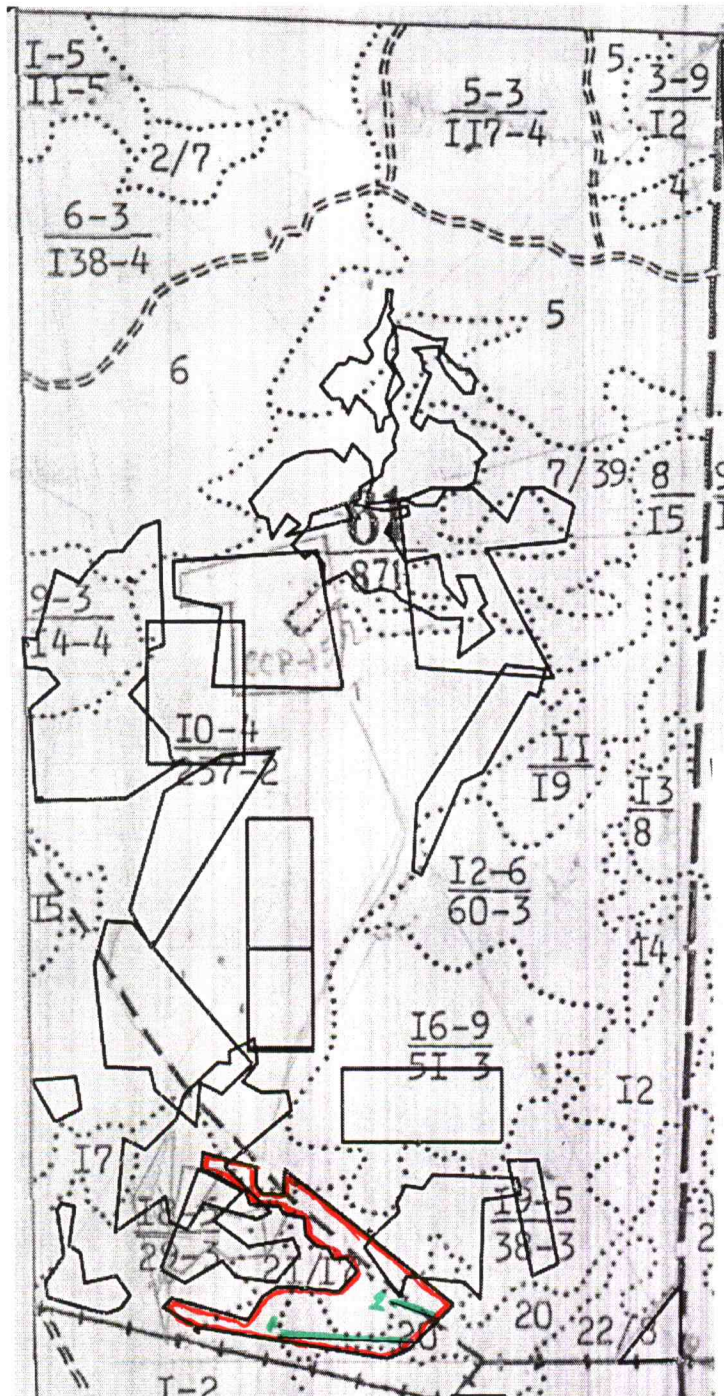
Порода: Осина

Ступени толщины см	Количество деревьев по категориям состояния, шт.																Всего деревьев по ступеням толщины		
	I	II	III	IV		V		VI			ветровал, бурелом			аварийные деревья			шт.	в том числе подлежат рубке, %	
				НЗ	З	НЗ	З	НЗ	З	О	НЗ	З	О	НЗ	З	О			
1	2	3	4	5	6	7	8	9	10	11	12	13	14	15	16	17	18	19	
8																			
12																			
16	2		4															6	66,7
20	1		3															4	75,0
24	2		1															3	33,3
28	1		1															2	50,0
32	1		1															2	50,0
36			1															1	100,0
40																			
44																			
48																			
52																			
56																			
60																			
Итого, %	38,9		61,1															18	61,1

Примечание: НЗ - незаселенное, З - заселенное, О - отработанное вредителями.

Абрис участка

М 1:10000



№ выдела	Ленты (круговой площадки) перечета				
	№ ленты (площадки)	длина, м	ширина, м	радиус, м	площадь, га
20	1	420	10		0,42
	2	160	10		0,16



Номера точек	Координаты	Румбы линий	Длина, м
0-1		ЮВ 82	506
1-2		ЮВ 81	606
2-3		СВ 68	70
3-4		СВ 47	201
4-5		СЗ 52	670
5-6		ЮЗ 5	77
6-7		СЗ 86	68
7-8		СЗ 32	32
8-9		СВ 2	53
9-10		СЗ 75	170
10-11		ЮЗ 8	50
11-12		ЮВ 67	67
12-13		ЮВ 60	90
13-14		ЮВ 18	40
14-15		ЮВ 86	93
15-16		ЮВ 24	22
16-17		ЮВ 79	68
17-18		ЮВ 5	55
18-19		ЮВ 47	47
19-20		ЮВ 80	35
20-21		ЮВ 30	40
21-22		СВ 88	37
22-23		ЮВ 43	50
23-24		ЮЗ 41	85
24-25		СЗ 84	140
25-26		СЗ 90	55
26-27		ЮЗ 57	55
27-28		ЮЗ 32	85
28-29		СЗ 74	245
29-30		ЮЗ 44	40
30-1		ЮВ 59	115

Условные обозначения:



- лесопатологический выдел



- место проведения ленточного перечёта

Исполнитель работ по проведению лесопатологического обследования:

Ф.И.О. Шапочкин Ю.И. Подпись

Дата составления документа 25 08 17 Телефон +7(903)953-25-13

**ПЕРЕЧЕТНАЯ ВЕДОМОСТЬ АВАРИЙНЫХ ДЕРЕВЬЕВ, НАЗНАЧЕННЫХ В РУБКУ**

№ дерева	Координаты	Порода	Высота, м	Диаметр, см	Запас, куб. м	Структурные изъяны, характеризующие аварийность дерева	Мероприятие	Сроки проведения мероприятия
1	2	3	4	5	6	7	8	9
-----	-----	-----	-----	-----	-----	-----	-----	-----
-----	-----	-----	-----	-----	-----	-----	-----	-----
-----	-----	-----	-----	-----	-----	-----	-----	-----
-----	-----	-----	-----	-----	-----	-----	-----	-----
-----	-----	-----	-----	-----	-----	-----	-----	-----

Исполнитель работ по проведению лесопатологического обследования:

Ф.И.О. \_\_\_\_\_ Шапочкин Ю.И. \_\_\_\_\_ Подпись \_\_\_\_\_  
 Дата составления документа \_\_\_\_\_ Телефон +7(903)953-25-13 \_\_\_\_\_









### ВЕДОМОСТЬ ПЕРЕЧЕТА ДЕРЕВЬЕВ

Порода: Берёза      Кв. 61      Выд. 20

Разряд высот 3

Ступени толщины, см	Количество деревьев по категориям состояния, шт.															Всего деревьев по ступеням толщины				
	I	II	III	IV		V		VI			ветровал, бурелом			аварийные деревья			Всего деревье в по ступеня м толщин ы, шт.	в т.ч. подлеж ат рубке, шт.	в т.ч. подлежа т рубке, %	
				НЗ	З	НЗ	З	НЗ	З	О	НЗ	З	О	НЗ	З	О				
8																				
12																				
16		5		8														13	8	61,5
20		6		7														13	7	53,8
24		3		3														6	3	50,0
28		2		3														5	3	60,0
32		1		1														2	1	50,0
36				1														1	1	100,0
40																				
44																				
48																				
52																				
56																				
60																				
Итого, шт		17		23														40	23	57,5
Итого, %		42,5		57,5														шт.	шт.	%
Итого, м <sup>3</sup>		6,3		8,9														15,1	8,9	58,6
Итого, %		41,4		58,6														м <sup>3</sup>	м <sup>3</sup>	%

### ВЕДОМОСТЬ ПЕРЕЧЕТА ДЕРЕВЬЕВ

Порода: Осина      Кв. 61      Выд. 20

Разряд высот 5

Ступени толщины, см	Количество деревьев по категориям состояния, шт.															Всего деревьев по ступеням толщины					
	I	II	III	IV		V		VI			ветровал, бурелом			аварийные деревья			Всего деревье в по ступеня м толщин ы, шт.	в т.ч. подлеж ат рубке, шт.	в т.ч. подлежа т рубке, %		
				НЗ	З	НЗ	З	НЗ	З	О	НЗ	З	О	НЗ	З	О					
8																					
12																					
16		2		4															6	4	66,7
20		1		3															4	3	75,0
24		2		1															3	1	33,3
28		1		1															2	1	50,0
32		1		1															2	1	50,0
36				1															1	1	100,0
40																					
44																					
48																					
52																					
56																					
60																					
64																					
68																					
Итого, шт		7		11															18	11	61,1
Итого, %		38,9		61,1															шт.	шт.	%
Итого, м <sup>3</sup>		2,9		4,5															7,4	4,5	60,5
Итого, %		39,5		60,5															м <sup>3</sup>	м <sup>3</sup>	%

Федеральная служба лесного хозяйства России  
(Западно-Сибирское государственное лесоустроительное предприятие)  
ЗАПСИБЛЕСПРОЕКТ  
2-я Новосибирская лесоустроительная экспедиция

ПРОЕКТ  
организации и ведения лесного хозяйства  
Тегульдетского лесхоза  
Таксационные описания  
Тегульдетского лесничества  
Книга 2  
кварталы 46-89



**ЛИСТОК СИГНАЛИЗАЦИИ**  
**о выявлении повреждений насаждений насекомыми, болезнями**  
**и другими неблагоприятными факторами**

1. Место выявления повреждений Тегульдетское лесничество  
Тегульдетское участковое лесничество Тегульдетское урочище  
квартал 61 выдел 20

2. Что обнаружено:  
старый сухостой, пожелтение и усыхание хвои пихты, обильное смолотечение, свежий сухостой.  
(ветровал, бурелом, горельник, объедание, свежий сухостой, пожелтение хвои или листвы, наличие  
большого количества личинок на деревьях, другое и т.п.)

3. Повреждена древесная порода Пихта

4. Примерная площадь повреждения (га) 5,8

5. Сообщил (должность, Ф.И.О.): Шапочкин Ю.И

6. Контактный телефон (адрес): 8-903-953-25-13

 Подпись

Дата



Утверждаю:

Начальник отдела лесного хозяйства  
и государственного лесного реестра  
Департамента лесного хозяйства  
Томской области

  
В.А. Атрашенко  
(фамилия, имя, отчество)  
\_\_\_\_\_  
(подпись)  
М.П.

**Акт № 91 Т несоответствия данных  
государственного лесного реестра натурному обследованию**

с. Тегульдэт  
(населенный пункт)

25.09.2017 г  
(дата)

Бауманис Виктор Имантович – главный лесничий Тегульдетского лесничества – филиала  
ОГКУ «Томсклес»  
Шапочкин Юрий Иванович – участковый лесничий Тегульдетского участкового  
лесничества Тегульдетского лесничества – филиала ОГКУ «Томсклес  
(Ф.И.О., должности и наименования организаций лиц, проводивших обследование)

Провели натурное обследование лесного участка, в целях:  
проверки точности таксации выдела, проведения лесопатологического обследования

**При обследовании уточнены данные лесного реестра и установлено:**

1. Участок расположен в лесах Тегульдетского участкового лесничества,

Тегульдетское лесничества

В кварталах № 61 выделах 20

Субъект Российской Федерации Томская область

Муниципальный район Тегульдетский район

1. Подразделение лесов по целевому назначению эксплуатационные леса

2. Категория защитных лесов \_\_\_\_\_

3. Общая площадь участка 24 га

в том числе:

лесных земель 24 га

из них: покрытых лесной растительностью 24 га

непокрытых лесом \_\_\_\_\_ га

в том числе несомкнувшихся лесных культур \_\_\_\_\_ га

нелесных земель \_\_\_\_\_ га

из них пашни \_\_\_\_\_ га

сенокосов \_\_\_\_\_ га

пастбищ \_\_\_\_\_ га

вод \_\_\_\_\_ га

прочих земель \_\_\_\_\_ га

4. Таксационное описание по материалам государственного лесного реестра:

Наименование лесничества	№ квартала	№ выдела	Площадь, га	Состав насаждения	Класс возраста... Возраст, лет	бонитет	полнота	Общий запас древесины, Куб.м
Тегульдetskое участковое урочище Тегульдetskое	61	20	24	7П	3 /50	3	0,4	1440
				1Е	70			
				1К	70			
				1Б	40			

5. Таксационное описание по результатам обследования

Наименование лесничества	№ квартала	№ выдела	Площадь, га	Состав насаждения	Класс возраста... Возраст, лет	бонитет	полнота	Общий запас древесины, Куб.м
Тегульдetskое участковое Урочище Тегульдetskое	61	20	24	5П	5 /90	4	0,5	3096
				1Е	90			
				1К	190			
				2Б	70			
				1Ос	70			

6. Участок \_\_\_\_\_ не имеет \_\_\_\_\_ особо защитное значение, выражающееся в (имеет или не имеет) следующем: \_\_\_\_\_

7. Лесохозяйственные особенности участка: на площади 5,8 га насаждение повреждено полиграфом белопихтовым (уссурийским)

8. При составлении акта сделаны следующие замечания и предложения:

Увеличить возраст насаждения, изменить породный состав насаждения, увеличить запас древесины м.куб. на га., увеличить полноту насаждения, понизить бонитет насаждения.

Лица, проводившие обследование:

Бауманис В.И.

(Ф.И.О., подпись)

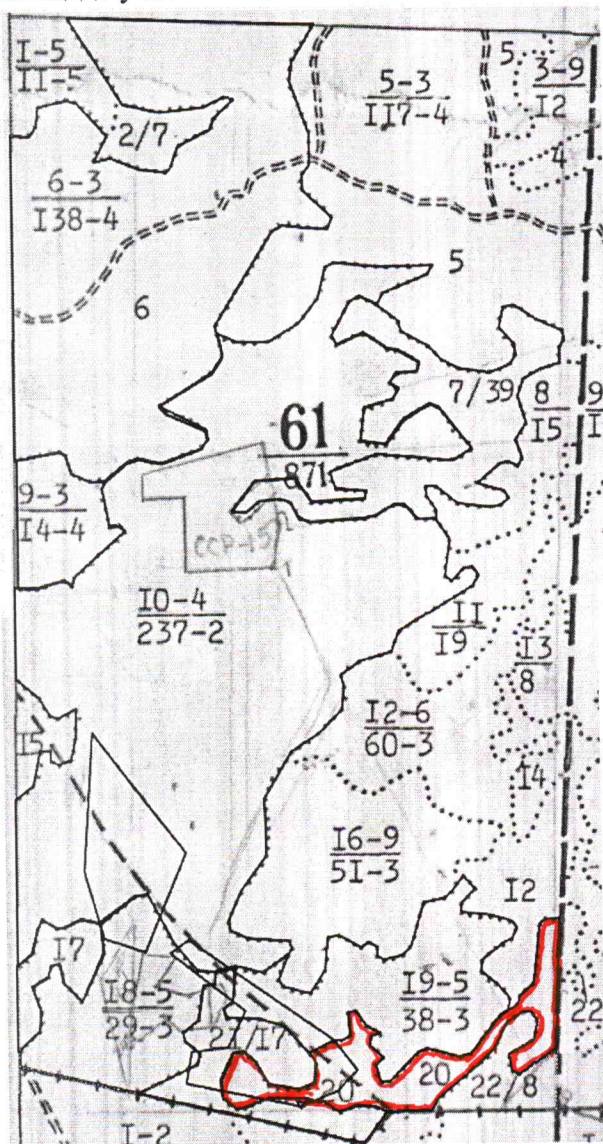
Шапочкин Ю.И.

(Ф.И.О., подпись)

### Чертеж лесного участка (по данным инструментальной съёмки границ)

Масштаб: 1:25 000

Площадь участка: 24 га



Данные инструментальной съёмки границ участка:

№№ Точек	Румбы линий	Длина линий, м
0-1	СВ 2	235
1-2	ЮЗ 55	175



2-3	C3	63	30
3-4	C3	11	65
4-5	CB	60	109
5-6	CB	13	75
6-7	C3	36	40
7-8	C3	89	35
8-9	Ю3	56	75
9-10	Ю3	25	105
10-11	Ю3	44	75
11-12	Ю3	50	220
12-13	Ю3	26	45
13-14	Ю3	88	175
14-15	C3	60	40
15-16	C3	84	70
16-17	Ю3	69	75
17-18	C3	56	65
18-19	C3	76	75
19-20	C3	89	140
20-21	Ю3	68	100
21-22	Ю3	85	30
22-23	C3	51	65
23-24	C3	5	65
24-25	CB	24	80
25-26	CB	19	35
26-27	CB	80	40
27-28	ЮВ	50	60
28-29	ЮВ	28	100
29-30	ЮВ	81	115
30-31	CB	72	65
31-32	CB	5	80
32-33	C3	36	45
33-34	CB	63	105
34-35	ЮВ	89	30
35-36	CB	57	40
36-37	C3	5	85
37-38	CB	75	30
38-39	ЮВ	32	70
39-40	ЮВ	64	60
40-41	Ю3	71	40
41-42	Ю3	5	35
42-43	ЮВ	47	70
43-44	Ю3	49	40
44-45	ЮВ	15	70
45-46	CB	84	35
46-47	CB	45	155
47-48	CB	65	35
48-49	ЮВ	76	130
49-50	CB	75	45
50-51	CB	38	180
51-52	CB	57	80

52-53	СВ	15	35
53-54	СВ	48	7
54-55	СВ	7	220
55-56	СВ	40	25
56-57	СВ	85	60
57-1	ЮЗ	2	489

Условные обозначения:



- лесной участок

Схему составил:

Участковый лесничий Шапочкин Ю.И.  
(должность) (Ф.И.О.)

  
(подпись)

« 25 » 09.2017 г.  
(дата)