

УТВЕРЖДАЮ:

Должность Начальник департамента

Ф.И.О. Малькевич М.В.

Дата 26.10.2017

Акт
лесопатологического обследования № 9

лесных насаждений Чаинского лесничества (лесопарка)
Томской области
(субъект Российской Федерации)

Способ лесопатологического обследования: 1. Визуальный
2. Инструментальный

Место проведения

Участковое лесничество	Урочище (дача)	Квартал (кварталы)	Выдел (выделы)	Площадь, га
Тигинское	Тигинское	135	1	41,7
Тигинское	Тигинское	135	3	96,1
-	-	-	-	-

Лесопатологическое обследование проведено на общей площади 137,8 га.

1. Визуальное лесопатологическое обследование.*

Наземное

Дистанционное

1.1. На площади _____ - _____ га фактическая таксационная характеристика лесного насаждения соответствует (не соответствует) таксационному описанию (нужное подчеркнуть). Причины несоответствия _____

Список участков с выявленными несоответствиями приведен в приложении 1 к настоящему Акту.

1.2. Лесные насаждения с нарушенной и утраченной устойчивостью выявлены на площади _____ га:

Участковое лесничество	Урочище (дача)	Площадь, га		Причина ослабления (гибели)
		с нарушенной устойчивостью	с утраченной устойчивостью	
-	-	-	-	-
-	-	-	-	-
Итого	-	-	-	-

Состояние обследованных лесных насаждений приведено в приложениях 1.1 – 1.4 к Акту в зависимости от метода проведения ЛПО.

1.3. В обследованных лесных участках прогнозируется:

Прогноз	Площадь, га
Ослабление лесных насаждений	-
Усыхание лесных насаждений различной степени	-
Развитие очагов вредных организмов	-

1.4. Обнаружено загрязнение лесного участка отходами и выбросами: **промышленными**
бытовыми

Вид загрязнения	Размеры загрязнения			Объем, кубм	Площадь загрязнения, га
	длина, м	ширина, м	высота, м		
-	-	-	-	-	-
-	-	-	-	-	-

ЗАКЛЮЧЕНИЕ

Оценка текущего санитарного и лесопатологического состояния лесных насаждений, назначенные профилактические мероприятия по защите лесов, агитационные мероприятия:

Исполнитель работ по проведению лесопатологического обследования:

Ф.И.О. _____ Демин Михаил Иванович _____ Подпись _____



* Раздел включается в акт, в случае проведения лесопатологического обследования визуальным способом.

2. Инструментальное обследование лесного участка.*

2.1. Фактическая таксационная характеристика лесного насаждения соответствует (не соответствует) (нужное подчеркнуть) таксационному описанию. Причины несоответствия: в связи с давностью лесоустройства

Ведомость лесных участков с выявленными несоответствиями таксационным описаниям приведена в приложении 1 к Акту.

2.2. Состояние насаждений: с нарушенной устойчивостью
с утраченной устойчивостью

причины повреждения:

Полиграф уссурийский (белопихтовый), шестизубчатый короед, рак пихты ржавчинный, стволовые гнили, трутовик настоящий, трутовик ложный.

Заселено (отработано) стволовыми вредителями:

Вид вредителя	Порода	Встречаемость (% заселённых деревьев)	Степень заселения лесного насаждения (слабая, средняя, сильная)
Квартал 135, выдел 1			
Полиграф уссурийский	Пихта	100	сильная
Короед шестизубчатый	Кедр	100	сильная
Короед шестизубчатый	Ель	100	сильная
Квартал 135, выдел 3			
Полиграф уссурийский	Пихта	100	сильная
Короед шестизубчатый	Кедр	100	сильная
Короед шестизубчатый	Ель	100	сильная

Повреждено огнём:

Вид пожара	Порода	Состояние корневых лап		Состояние корневой шейки		Подсушивание луба	
		процент повреждённых огнём корней	процент деревьев с данным повреждением	ожог корневой шейки по окружности (1/4; 2/4; 3/4; более 3/4)	процент деревьев с данным повреждением	по окружности (1/4; 2/4; 3/4; более 3/4)	процент деревьев с данным повреждением
-	-	-	-	-	-	-	-
-	-	-	-	-	-	-	-
-	-	-	-	-	-	-	-

Поражено болезнями:

Вид болезни	Порода	Встречаемость (% поражённых деревьев)	Степень поражения лесного насаждения (слабая, средняя, сильная)
Квартал 135, выдел 1			
Рак пихты ржавчинный	Пихта	7	слабая
Стволовые гнили	Пихта	53	сильная
Стволовые гнили	Кедр	65	сильная
Стволовые гнили	Ель	56	сильная
Квартал 135, выдел 3			
Рак пихты ржавчинный	Пихта	6	слабая
Стволовые гнили	Пихта	46	сильная
Стволовые гнили	Кедр	58	сильная
Стволовые гнили	Ель	65	сильная

Квартал 135, выдел 1.

2.3. Выборке подлежит 61 % деревьев,

в том числе:

ослабленных - % (причины назначения) _____ ;

сильно ослабленных - % (причины назначения) _____ ;

усыхающих - % (причины назначения) _____ ;

свежего сухостоя 49 %,

в том числе: свежего ветровала 1 %;

свежего бурелома - %;

старого ветровала 4 %;

в том числе: старого бурелома 1 %;

старого сухостоя 8 %;

аварийных - %.

Квартал 135, выдел 3.

2.3. Выборке подлежит 62 % деревьев,

в том числе:

ослабленных - % (причины назначения) _____ ;

сильно ослабленных - % (причины назначения) _____ ;

усыхающих - % (причины назначения) _____ ;

свежего сухостоя 52 %,

в том числе: свежего ветровала - %;

свежего бурелома - %;

старого ветровала 6 %;

в том числе: старого бурелома 2 %;

старого сухостоя 4 %;

аварийных - %.

Квартал 135, выдел 1.

2.4. Полнота лесного насаждения после уборки деревьев, подлежащих рубке, составит 0,23 .

Критическая полнота для данной категории лесных насаждений составляет _____ - _____ .

Квартал 135, выдел 3.

2.4. Полнота лесного насаждения после уборки деревьев, подлежащих рубке, составит 0,19 .

Критическая полнота для данной категории лесных насаждений составляет _____ - _____ .

ЗАКЛЮЧЕНИЕ

С целью предотвращения негативных процессов или снижения ущерба от их воздействия назначено:

Участковое лесничество	Урочище (дача)	Квартал	Выдел	Площадь выдела, га	Вид мероприятия	Площадь мероприятия, га	Порода	Запас на выдел, куб. м	Крайние сроки проведения
Тигинское	Тигинское	135	1	41,7	ССР	41,7	Пихта Ель Кедр Береза Осина	8549	2017
Тигинское	Тигинское	135	3	114,8	ССР	96,1	Пихта Ель Кедр Береза Осина	18067	2017

Ведомость перечета деревьев, назначенных в рубку, и абрис лесного участка прилагаются (приложение 2 и 3 к Акту).

Меры по обеспечению возобновления:

Посадка семян ели

Мероприятия, необходимые для предупреждения повреждения или поражения смежных насаждений: Согласно п. 41 Правил осуществления мероприятий по предупреждению распространения вредных организмов, утверждённых приказом Минприроды России № 470 «Об утверждении правил осуществления мероприятий по предупреждению распространения вредных организмов», п. 9 Видов лесосечных работ, порядка и последовательности их проведения, утверждённых приказом Минприроды России № 367 «Об утверждении видов лесосечных работ, порядка и последовательности их проведения, формы технологической карты лесосечных работ, формы акта осмотра лесосеки и порядка осмотра лесосеки», очистка мест рубок от порубочных остатков должна проводиться одновременно с рубкой лесных насаждений и трелёвкой древесины, очистка производится путём сжигания порубочных остатков, если такие порубочные остатки не вывозятся в места их дальнейшей переработки.

Сведения для расчёта степени повреждения:

год образования старого сухостоя _____;

основная причина повреждения древесины Полиграф уссурийский (белопихтовый).

Дата проведения обследований 29.08.2017.

Исполнитель работ по проведению лесопатологического обследования:

Ф.И.О. Демин Михаил Иванович Подпись _____



* Раздел включается в акт в случае проведения лесопатологического обследования инструментальным способом.

3. Инструментальное обследование аварийных деревьев.*

3.1. Координаты расположения аварийного дерева: _____ - _____.

3.2. Структурные изъяны, характеризующие аварийность дерева: _____ - _____.

3.3. Порода _____ - _____, диаметр, см _____ - _____, высота, м _____ - _____, возраст, лет _____ - _____.

ЗАКЛЮЧЕНИЕ

С целью предотвращения негативных процессов или снижения ущерба от их воздействия:

Вид мероприятия	Запас дерева, куб. м	Порода	Сроки проведения
-	-	-	-
-	-	-	-

Ведомость перечета аварийных деревьев, назначенных в рубку, прилагается (приложение 4 к Акту).

Мероприятия, необходимые для предупреждения повреждения или поражения смежных деревьев:

_____ - _____
_____ - _____
_____ - _____
_____ - _____

Дата проведения обследований _____ - _____.

Исполнитель работ по проведению лесопатологического обследования:

Ф.И.О. _____ Демин Михаил Иванович _____ Подпись _____



* Раздел включается в акт в случае проведения лесопатологического обследования аварийных деревьев инструментальным способом.

Примечание:

ТО - таксационные описания

Ф - фактическая характеристика лесного насаждения

Исполнитель работ по проведению лесопатологического обследования:

Ф.И.О. _____ Демин Михаил Иванович _____ Подпись _____



Результаты проведения лесопатологического обследования в лесных насаждениях, поврежденных вредителями леса (хвое-листогрызущими) за август 20 17 г. (месяц)

Субъект Российской Федерации Томская область Лесничество (лесопарк) Чаинское
 Участковое лесничество Тигинское Урочище (лесная дача) Тигинское

1	2	3	4	5	6	7	Таксационная характеристика лесного насаждения								17	18	Распределение деревьев по степени объедания кроны, % от числа стволов				23	Назначенные мероприятия				
							8	9	10	11	12	13	14	15			16	19	20	21		22	24	25	26	
Номер квартала	Номер выдела	Площадь выдела, га	Целевое назначение лесов	Категория защитных лесов	Номер лесопатологического выдела	Площадь лесопатологического выдела, га	состав	порода	возраст	средняя высота, м	средний диаметр, см	тип леса	плотота	бонитет	запас, куб. м/га	Вид вредителя	Доля поврежденных деревьев, % от количества	до 25	26 - 49	50 - 75	более 75	Фаза развития вредителя	вид	площадь, га	сроки проведения	
-	-	-	-	-	-	-	-	-	-	-	-	-	-	-	-	-	-	-	-	-	-	-	-	-	-	-

Показатели, не соответствующие таксационному описанию отмечаются "**".

Исполнитель работ по проведению лесопатологического обследования:

Ф.И.О. Демин Михаил Иванович Подпись 



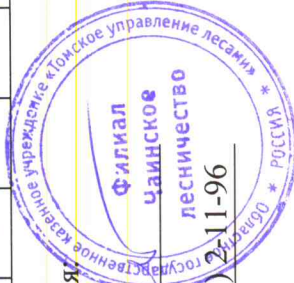
Дата составления документа 29.08.2017 Телефон 8(38257) 2-11-96

Результаты проведения лесопатологического обследования лесных насаждений
с использованием авиационных средств

Субъект Российской Федерации _____ Томская область _____ Лесничество (лесопарк) _____ Чайнское _____
 Участковое лесничество _____ Тигинское _____ Тигинское _____
 Государственный и регистрационный знаки летательного аппарата - _____
 Изготовитель, тип летательного аппарата - _____
 Серийный идентификационный номер воздушного судна - _____
 Дата вылета _____ Местное время вылета _____ Пункт вылета _____ Время полета _____

Номер квартала	Номер выдела	Номер лесопатологического выдела	Площадь лесопатологического выдела, га	Перечень таксационных выделов, входящих в лесопатологический выдел	Повреждаемая порода	Доля усыхающих и погибших деревьев, %								Степень повреждения полога, %		Тип распределения поврежденных (погибших) деревьев (равномерное, групповое, куртинное, сплошное усыхание (повреждение))	Причина повреждения	Назначенные мероприятия						
						усыхающие	свежий сухостой	старый сухостой	свежий ветровал	старый ветровал	старый буре лом	аварийные деревья	дефолляция	декромация	вид			площадь, га	сроки проведения					
1	2	3	4	5	6	7	8	9	10	11	12	13	14	15	16	17	18	19	20	21				
-	-	-	-	-	-	-	-	-	-	-	-	-	-	-	-	-	-	-	-	-	-	-	-	-

Исполнитель работ по проведению лесопатологического обследования _____



Ф.И.О. _____ Демин Михаил Иванович _____ Подпись _____
 Чайнское лесничество

Дата составления документа _____ 29.08.2017 _____ Телефон _____ 8(38257) 2-11-96 _____

Результаты проведения лесопатологического обследования лесных насаждений с использованием данных дистанционного зондирования Земли (авиационных и космических снимков)

Субъект Российской Федерации _____ Томская область _____ Лесничество (лесопарк) _____ Чаинское
Участковое лесничество _____ Тигинское _____ Урочище (лесная дача) _____ Тигинское _____

1	2	3	4	5	Краткая таксационная характеристика лесных насаждений по данным лесоустройства						Краткая характеристика материалов дистанционного зондирования Земли						20	Назначенные мероприятия					
					6	7	8	9	10	11	12	13	14	15	16	17		18	19	21	22	23	
Номер лесного квартала	Номер лесотаксационного выдела	Площадь лесотаксационного выдела, га	Номер лесопатологического выдела	Площадь лесопатологического выдела, га	порядный состав	средний возраст	средняя высота, м	средний диаметр, см	тип леса/тип лесорастительных условий	относительная полнота	бонитет	общий запас древесины, куб.м/га	Тип и наименование летательного аппарата	Наименование съемочной аппаратуры	Режим съемки (панхроматический/мульти спектральный/гиперспектральный/красный/БИК/ИК)	Пространственное разрешение (для каждого режима), м	Дата съемки (дд.мм.гггг)	Дата дешифрирования (дд.мм.гггг)	Предполагаемая причина повреждения	вид	площадь, га	сроки проведения (мм.гггг-мм.гггг)	
-	-	-	-	-	-	-	-	-	-	-	-	-	-	-	-	-	-	-	-	-	-	-	-

Исполнитель работ по проведению лесопатологического обследования:

Ф.И.О. _____ Демин Михаил Иванович _____ Подпись _____

Дата составления документа _____ 29.08.2017 _____ Телефон _____ 8(38257) 2-11196



Ведомость перечета деревьев назначенных в рубку

ВРЕМЕННАЯ ПРОБНАЯ ПЛОЩАДЬ N 1

Субъект Российской Федерации Томская область

Лесничество (лесопарк) Чаинское. Квартал 135. Выдел 1.

Площадь 41,7 га,

Номер очага вредных организмов 1. Размер пробной площади 3,77 га.

Таксационная характеристика:

тип леса Змяг; состав 3П2Е1К3Б1Ос; возраст 120; бонитет 3;

полнота 0,6; запас на га 205; возобновление 8П1Е1К (10) 1,0 м, 0,5 тыс.шт/га

Время и причина ослабления лесного насаждения:

насаждение заселено и отработано стволовыми вредителями - полиграф белопихтовый (уссурийский), короед шестизубчатый, так же имеются болезни леса - стволовые гнили, ржавчинный рак пихты

Тип очага вредных организмов: эпизодический, хронический (подчеркнуть).

Фаза развития очага вредных организмов: начальная, нарастания численности, собственно вспышка, кризис (подчеркнуть).

Состояние лесного насаждения, намечаемые мероприятия:

Санитарное состояние насаждения неудовлетворительное из-за большого количества заселенных и отработанных деревьев, свежего и старого сухостоя, бурелома породы пихта, что привело к развитию очага вредных организмов. В насаждении назначить сплошную санитарную рубку (ССР), то есть провести уборку и сжигание поврежденных сухостойных, буреломных деревьев

Исполнитель работ по проведению лесопатологического обследования:

Ф.И.О. Демин Михаил Иванович

Подпись 

Дата составления документа 29.08.2017

Телефон 8(38257) 2-11-96



ВЕДОМОСТЬ ПЕРЕЧЕТА ДЕРЕВЬЕВ

Порода: Пихта

Ступени толщины, см	Количество деревьев по категориям состояния, шт.																Всего деревьев по ступеням толщины	
	I	II	III	IV		V		VI			ветровал, бурелом			аварийные деревья			шт.	в том числе подлежат рубке, %
				НЗ	З	НЗ	З	НЗ	З	О	НЗ	З	О	НЗ	З	О		
1	2	3	4	5	6	7	8	9	10	11	12	13	14	15	16	17	18	19
8																		
12																		
16							83										83	100
20							80										80	100
24							75			31							106	100
28							74			11							85	100
32							38			1			4				43	100
36							34						5				39	100
40													2				2	100
Итого, %							88			10			2					100

Порода: Ель

Ступени толщины, см	Количество деревьев по категориям состояния, шт.																Всего деревьев по ступеням толщины	
	I	II	III	IV		V		VI			ветровал, бурелом			аварийные деревья			шт.	в том числе подлежат рубке, %
				НЗ	З	НЗ	З	НЗ	З	О	НЗ	З	О	НЗ	З	О		
1	2	3	4	5	6	7	8	9	10	11	12	13	14	15	16	17	18	19
8																		
12																		
16							16			18							34	100
20							46			21		3					70	100
24							41			12		3					56	100
28							42					3	6				51	100
32							9			1			7				17	100
36							26			2		1					29	100
40							8			1							9	100
44							7										7	100
Итого, %							71			20		4	5					100

Порода: Осина

Ступени толщины, см	Количество деревьев по категориям состояния, шт.															Всего деревьев по ступеням толщины		
	I	II	III	IV		V		VI			ветровал, бурилом			аварийные деревья			шт.	в том числе подлежат рубке, %
				НЗ	З	НЗ	З	НЗ	З	О	НЗ	З	О	НЗ	З	О		
1	2	3	4	5	6	7	8	9	10	11	12	13	14	15	16	17	18	19
8																		
12																		
16																		
20																		
24																		
28	3	12															15	
32	2	8															10	
36	4	19									2						25	8
Итого, %	18	78									4							4

Примечание: НЗ - незаселенное, З - заселенное, О - отработанное вредителями.

Ведомость перечета деревьев назначенных в рубку

ВРЕМЕННАЯ ПРОБНАЯ ПЛОЩАДЬ N 2

Субъект Российской Федерации Томская область

Лесничество (лесопарк) Чаинское. Квартал 135. Выдел 3.

Площадь 114,8 га, 96,1 га,

Номер очага вредных организмов 2. Размер пробной площади 9,97 га.

Таксационная характеристика:

тип леса Змяг; состав 3П2Е1К2Б2Ос; возраст 120; бонитет 3;

полнота 0,5; запас на га 188; возобновление 7П2Е1К (15), 1,0 м, 0,5 тыс.шт/га

Время и причина ослабления лесного насаждения:

насаждение заселено и отработано стволовыми вредителями - полиграф белопихтовый (уссурийский), короед шестизубчатый, так же имеются болезни леса - стволовые гнили, ржавчинный рак пихты

Тип очага вредных организмов: эпизодический, хронический (подчеркнуть).

Фаза развития очага вредных организмов: начальная, нарастания численности, собственно вспышка, кризис (подчеркнуть).

Состояние лесного насаждения, намечаемые мероприятия:

Санитарное состояние насаждения неудовлетворительное из-за большого количества заселенных и отработанных деревьев, свежего и старого сухостоя, бурелома породы пихта, что привело к развитию очага вредных организмов. В насаждении назначить сплошную санитарную рубку (ССР), то есть провести уборку и сжигание поврежденных сухостойных, буреломных деревьев

Исполнитель работ по проведению лесопатологического обследования:

Ф.И.О. Демин Михаил Иванович Подпись 

Дата составления документа 29.08.2017 Телефон 8(38257)2-11-96



ВЕДОМОСТЬ ПЕРЕЧЕТА ДЕРЕВЬЕВ

Порода: Пихта

Ступени толщины, см	Количество деревьев по категориям состояния, шт.															Всего деревьев по ступеням толщины			
	I	II	III	IV		V		VI			ветровал, бурелом			аварийные деревья			шт.	в том числе подлежат рубке, %	
				НЗ	З	НЗ	З	НЗ	З	О	НЗ	З	О	НЗ	З	О			
1	2	3	4	5	6	7	8	9	10	11	12	13	14	15	16	17	18	19	
8																			
12																			
16							103			3							106	100	
20							214			8							222	100	
24							249			27							276	100	
28							190			12			4				206	100	
32							73			6			6				85	100	
36							116			2			12				130	100	
40							6			1			3				10	100	
44													3				3	100	
48													1				1	100	
Итого, %							91			6			3					100	

Порода: Ель

Ступени толщины, см	Количество деревьев по категориям состояния, шт.															Всего деревьев по ступеням толщины			
	I	II	III	IV		V		VI			ветровал, бурелом			аварийные деревья			шт.	в том числе подлежат рубке, %	
				НЗ	З	НЗ	З	НЗ	З	О	НЗ	З	О	НЗ	З	О			
1	2	3	4	5	6	7	8	9	10	11	12	13	14	15	16	17	18	19	
8																			
12																			
16							39			24			1				64	100	
20							136			24			7				167	100	
24							169			25							194	100	
28							169			3			7				179	100	
32							44			1			11				56	100	
36							116			9			10				135	100	
40							8						2				10	100	
44							5										5	100	
Итого, %							84			11			5					100	

Порода: Кедр

Ступени толщины, см	Количество деревьев по категориям состояния, шт.																Всего деревьев по ступеням толщины	
	I	II	III	IV		V		VI			ветровал, бурелом			аварийные деревья			шт.	в том числе подлежат рубке, %
				НЗ	З	НЗ	З	НЗ	З	О	НЗ	З	О	НЗ	З	О		
1	2	3	4	5	6	7	8	9	10	11	12	13	14	15	16	17	18	19
8																		
12																		
16																		
20																		
24							13										13	100
28							43			9			2				54	100
32							25			3			1				29	100
36							35			3			4				42	100
40							9			3			2				14	100
44							7			2			1				10	100
48							1			4							5	100
Итого, %							80			14			6					100

Порода: Береза

Ступени толщины, см	Количество деревьев по категориям состояния, шт.																Всего деревьев по ступеням толщины	
	I	II	III	IV		V		VI			ветровал, бурелом			аварийные деревья			шт.	в том числе подлежат рубке, %
				НЗ	З	НЗ	З	НЗ	З	О	НЗ	З	О	НЗ	З	О		
1	2	3	4	5	6	7	8	9	10	11	12	13	14	15	16	17	18	19
8																		
12																		
16																		
20	9	26															35	
24	19	48															67	
28	41	65															106	
32	20	51															71	
36	25	23									4						52	8
40	24	24									2						50	4
44	10	20									6						36	17
48		5															5	
52		6															6	
56		1															1	
Итого, %	34	63									3							3

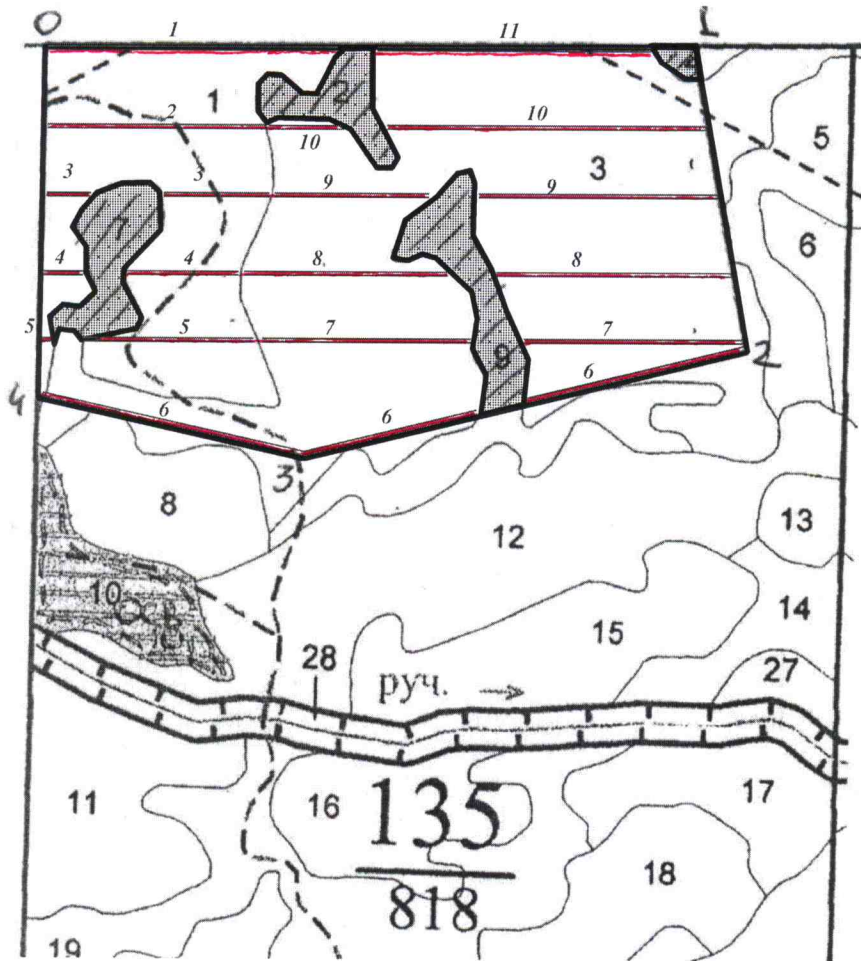
Порода: Осина

Ступени толщины, см	Количество деревьев по категориям состояния, шт.																Всего деревьев по ступеням толщины	
	I	II	III	IV		V		VI			ветровал, бурелом			аварийные деревья			шт.	в том числе подлежат рубке, %
				НЗ	З	НЗ	З	НЗ	З	О	НЗ	З	О	НЗ	З	О		
1	2	3	4	5	6	7	8	9	10	11	12	13	14	15	16	17	18	19
8																		
12																		
16		3															3	
20		70															70	
24	28	82															110	
28	26	86															112	
32	23	35									5						63	8
36	15	35									4						54	7
40	6	5															11	
44		5									1						6	17
48		1															1	
Итого, %	23	75									2							2

Примечание: НЗ - незаселенное, З - заселенное, О - отработанное вредителями.




Абрис участка

М 1:10000



№ выдела	Ленты (круговой площадки) перече́та				
	№ ленты (площадки)	длина, м	ширина, м	радиус, м	площадь, га
1	1	700	15		1,05
	2	550	15		0,83
	3	325	15		0,49
	4	400	15		0,60
	5	535	15		0,80
3	6	1700	15		2,55
	7	1075	15		1,61
	8	1145	15		1,72
	9	1025	15		1,54
	10	1000	15		1,50
	11	700	15		1,05

Номера точек	Координаты	Румбы линий	Длина, м
0 – 1		СВ: 78°	1641
1 – 2		ЮВ: 22°	774
2 – 3		ЮЗ: 66°	1150
3 – 4		СЗ: 89°	661
4 – 0		СЗ: 12°	875

Условные обозначения:  - лесопатологический выдел;
 - неэксплуатационные участки;
 - лента перече́та.

Исполнитель работ по проведению лесопатологического обследования:

Ф.И.О. Демин Михаил Иванович

Подпись



Дата составления документа 29.08.2017

Телефон

8(38257) 2-11-96



ПЕРЕЧЕТНАЯ ВЕДОМОСТЬ АВАРИЙНЫХ ДЕРЕВЬЕВ, НАЗНАЧЕННЫХ В РУБКУ

№ дерева	Координаты	Порода	Высота, м	Диаметр, см	Запас, куб. м	Структурные изъяны, характеризирующие аварийность дерева	Мероприятие	Сроки проведения мероприятия
1	2	3	4	5	6	7	8	9
-	-	-	-	-	-	-	-	-
-	-	-	-	-	-	-	-	-
-	-	-	-	-	-	-	-	-
-	-	-	-	-	-	-	-	-
-	-	-	-	-	-	-	-	-

Исполнитель работ по проведению лесопатологического обследования:

Ф.И.О. Демин Михаил Иванович Подпись 

Дата составления документа 29.08.2017 Телефон 8(38257) 2-11-96



Лесостроительное предприятие _____
Экспедиция _____

Таксационное описание

(по состоянию на 01.01.04 года)

Лесничество ТИГИНСКОЕ
Лесхоз ЧАИНСКИЙ

Инженер-таксатор
Начальник лесостроительный
партии



Н	Пло-	Состав	Подрост	по:Я:Вы-	Эле-	Воз:	Вы-	Ди:	Кл:	Гр:	Во:	Тип	Полн:	Запас	сырораст.	Кл:	Запас	на	выделе,	лес.МЗ			
:	вы-	шадь,	длесок	покров,	поч:	со-	мент:	:	ас:	уп:	:	:	ота:	леса,	дес. МЗ	ас:	:	:	:	:			
де-	ла	га	ва,	рельеф,	особенн:	Р:	га	со-	ам:	с:	па:	ни:	леса	Сумм:	на	общий:	в	г.ч.	хо-	нич-			
:	:	:	ка	о	порослево:	У:	я-	ст:	та	ет:	во:	ге:	а	пл:	:	по	то:	стоя:	дин:	ные			
:	:	:	пр:	ойсх.	Наимен.	кат:	ру-	:	эр:	зр:	ва:	тлу	оша-	1	на	сос-	ва:	дер.	общий:	лик-			
:	:	:	ег.	незалес.	земель:	С:	са-	:	р:	ас:	ас:	т	дей:	та:	та:	рн:	(ста:	:	:	:			
:	:	:	Хар.	лесных	культур	:	:	:	та:	га:	:	:	сече:	га	выдел:	ляю-	ос:	ро-	:	вида:			
:	:	:	Кадастр.	оценок	:	:	:	:	:	:	:	:	ний:	ши:	ти:	го:	:	:	:	воз:			
:	:	:	:	:	:	:	:	:	:	:	:	:	:	:	:	:	:	:	:	:	:		
1	2	3	4	5	6	7	8	9	10	11	12	13	14	15	16	17	18	19	20	21	22	23	24

1 41,7 4ПЗЕЗВ+ОС+К 1 23 П 110 23 26 6 4 3 ЗМЯГ 0,6 23 959 383 2 83
 Е 110 24 28 4022 288 1
 В 105 23 28 288 3
 ОС 95
 К 190

подрост: 8П1Е1К (10) 1,0 м, 0,5 тыс.шт/га, БЛАГОНАДЕЖНЫЙ
 подлесок: Р СРЕДНИЙ
 повреждение болезнями леса, БЕРЕЗА, сильная поврежденность, трутовик настоящий повреждение болезнями леса, ПИХТА,
 средняя поврежденность, трутовик Гартига
 класс пожарн. опасности - 3

2 4,4 4БЗОСЗП+Е 1 21 В 55 21 22 6 3 2 РТ 0,6 15 66 26 2
 ОС 55 22 24 4023 20 2
 П 75 19 18 20 2
 Е 80

подлесок: Р РЕДКИЙ
 класс пожарной опасности - 4

3 114,8 4П2П2Е2В+ОС+К 1 22 П 90 21 20 5 4 3 ЗМЯГ 0,7 25 2870 1148 2 230
 П 140 23 28 4022 574 2
 Е 140 23 30 574 1
 В 95 23 28 574 3
 ОС 70
 К 170

подрост: 7П2Е1К (15) 1,0 м, 0,5 тыс.шт/га, БЛАГОНАДЕЖНЫЙ
 подлесок: Р СРЕДНИЙ
 повреждение болезнями леса, ПИХТА, средняя поврежденность, трутовик Гартига повреждение болезнями леса, БЕРЕЗА,
 сильная поврежденность, трутовик настоящий
 класс пожарн. опасности - 3

4 1,5 4ОСЗБЗП 1 20 ОС 45 21 24 5 3 1 РТ 0,7 19 29 11 2
 Е 45 20 22 9 2
 П 75 19 18 9 2

подрост: 8П2Е (20) 1,5 м, 0,5 тыс.шт/га, БЛАГОНАДЕЖНЫЙ
 подлесок: Р ЧР СРЕДНИЙ
 класс пожарной опасности - 4

5 14,4 4Б2ОСЗП1Е+В 1 21 Б 70 22 24 7 4 2 РТ 0,6 15 216 86 2 14
 ОС 45 20 22 43 2
 П 90 21 20 65 2
 Е 90 22 24 22 1
 В 120

подрост: 7П2Е1К (15) 1,0 м, 1,0 тыс.шт/га, БЛАГОНАДЕЖНЫЙ

Утверждаю начальник отдела лесного хозяйства и государственного лесного реестра
(должность)

Атрашенко Владимир Александрович
(фамилия, имя, отчество)

(подпись)



Акт N 9
несоответствия данных государственного лесного реестра
натурному обследованию

с. Подгорное
(населенный пункт)

29 августа 2017 г.
(дата)

1. Демин Михаил Иванович, исполняющий обязанности главного лесничего Чаинского лесничества – филиала ОГКУ «Томсклес»;
2. Карабатов Сергей Алексеевич, участковый лесничий Тигинского участкового лесничества, Чаинского лесничества – филиала ОГКУ «Томсклес»;
3. Одинцов Роман Владимирович, инженер по лесопользованию Чаинского лесничества – филиала ОГКУ «Томсклес»;

(Ф.И.О., должности и наименования организаций лиц, проводивших обследование)

провели натурное обследование лесного участка, в целях: проверки точности таксации лесных насаждений.

При обследовании уточнены данные лесного реестра и установлено:

- Участок расположен в лесах Тигинского участкового лесничества урочище «Тигинское» Чаинского лесничества,
в квартале N 135 выделе 3
Субъект Российской Федерации Томская область
Муниципальный район Чаинский

1. Подразделение лесов по целевому назначению эксплуатационные

2. Категория защитных лесов -

3. Общая площадь участка 96,1 га,

в том числе:

лесных земель 96,1 га

из них: покрытых лесной растительностью 96,1 га

не покрытых лесом - га

в том числе несомкнувшихся лесных культур - га

нелесных земель - га

из них: пашни - га

сенокосов - га

пастбищ - га

вод - га

прочих земель - га.

4. Таксационное описание по материалам государственного лесного реестра:

Наименование лесничества	№ квартала	№ выдела	Площадь, га	Состав насаждения	Класс возраста ----- возраст, лет	Бонитет	Полнота	Общий запас древесины, куб. м
Тигинское участковое лесничество урочище «Тигинское»	135	3	114,8	4П2П2Е2Б+ Ос+К	5/90	3	0,7	28700
Итого			114,8					28700

5. Таксационное описание по результатам обследования

Наименование лесничества	№ квартала	№ выдела	Площадь, га	Состав насаждения	Класс возраста ----- возраст, лет	Бонитет	Полнота	Общий запас древесины, куб. м
Тигинское участковое лесничество урочище «Тигинское»	135	3(часть)	96,1	3П2Е1К2Б 2Ос	6/120	3	0,5	18067
Итого			96,1					18067

6. Участок не имеет особо защитное значение, выражающееся в (имеет или не имеет) следующем:

7. Лесохозяйственные особенности участка насаждение повреждено вредителями леса

8. При составлении акта сделаны следующие замечания и предложения _____

Лица, проводившие обследование:

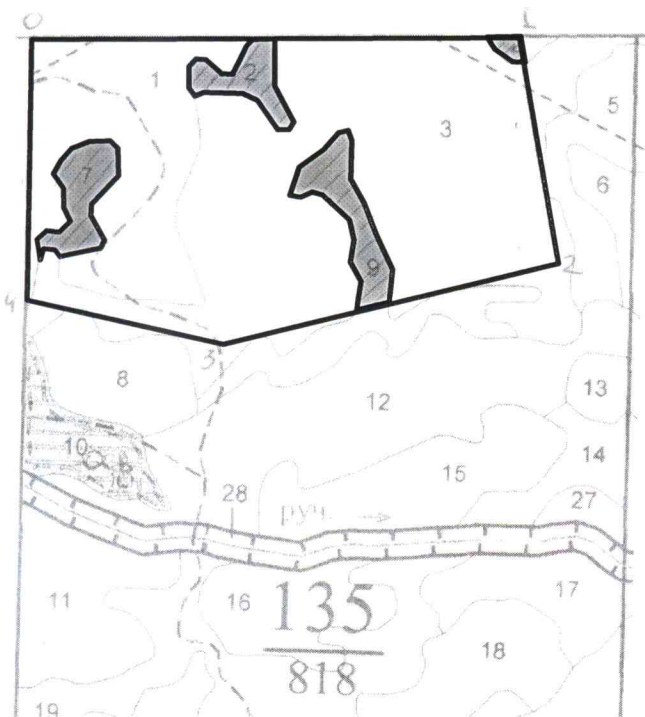
Исполняющий обязанности главного лесничего Чаинского лесничества _____ Демин М.И.
(Ф.И.О., подпись)

Участковый лесничий Тигинского участкового лесничества _____ Карабатов С.А.
(Ф.И.О., подпись)

Инженер по лесопользованию Чаинского лесничества _____ Одинцов Р.В.
(Ф.И.О., подпись)



Чертеж лесного участка
(по данным инструментальной съемки границ)




Данные инструментальной
съемки границ участка

Масштаб: 1: 25 000
Площадь участка – общая 153,7 га, эксплуатационная 137,8 га.

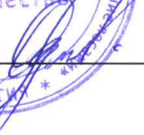
№ № точек	Румбы линий	Длина линий, м	№ № точек	Румбы линий	Длина линий, м
0 – 1	СВ: 78°	1641	3 – 4	СЗ: 89°	661
1 – 2	ЮВ: 22°	774	4 – 0	СЗ: 12°	875
2 – 3	ЮЗ: 66°	1150			

Подписи:

Лица, проводившие обследование

Исполняющий обязанности главного лесничего Чаинского лесничества  Демин М.И.
(Ф.И.О., подпись)

Участковый лесничий Тигинского участкового лесничества  Карабатов С.А.
(Ф.И.О., подпись)

Инженер по лесопользованию Чаинского лесничества  Одинцов Р.В.
(Ф.И.О., подпись)

