

УТВЕРЖДАЮ:
Должность Начальник департамента
Лесного хозяйства Томской области
Ф.И.О. Малькевич М. В.
Дата 16.10.2014

Акт
лесопатологического обследования № 9

лесных насаждений Парабельского лесничества (лесопарка)
Томской области
(субъект Российской Федерации)

Способ лесопатологического обследования: 1. Визуальный
2. Инструментальный

Место проведения

| Участковое лесничество | Урочище (дача) | Квартал (кварталы) | Выдел (выделы) | Площадь, га |
|------------------------|----------------|--------------------|----------------|-------------|
| Старицинское | Старицинское | 477 | 10 | 11,6 |
| Старицинское | Старицинское | 477 | 12 | 10,4 |
| Старицинское | Старицинское | 477 | 18 | 11,9 |
| - | - | - | - | - |

Лесопатологическое обследование проведено на общей площади 33,9 га.

1. Визуальное лесопатологическое обследование.*

Наземное

Дистанционное

1.1. На площади _____ - _____ га фактическая таксационная характеристика лесного насаждения соответствует (не соответствует) таксационному описанию (нужное подчеркнуть). Причины несоответствия _____

Список участков с выявленными несоответствиями приведен в приложении 1 к настоящему Акту.

1.2. Лесные насаждения с нарушенной и утраченной устойчивостью выявлены на площади _____ га:

| Участковое лесничество | Урочище (дача) | Площадь, га | | Причина ослабления (гибели) |
|------------------------|----------------|----------------------------|----------------------------|-----------------------------|
| | | с нарушенной устойчивостью | с утраченной устойчивостью | |
| - | - | - | - | - |
| - | - | - | - | - |
| Итого | - | - | - | - |

Состояние обследованных лесных насаждений приведено в приложениях 1.1 – 1.4 к Акту в зависимости от метода проведения ЛПО.

1.3. В обследованных лесных участках прогнозируется:

| Прогноз | Площадь, га |
|----------------------------------------------|-------------|
| Ослабление лесных насаждений | - |
| Усыхание лесных насаждений различной степени | - |
| Развитие очагов вредных организмов | - |

1.4. Обнаружено загрязнение лесного участка отходами и выбросами: **промышленными**
бытовыми

| Вид загрязнения | Размеры загрязнения | | | Объем, кубм | Площадь загрязнения, га |
|-----------------|---------------------|-----------|-----------|-------------|-------------------------|
| | длина, м | ширина, м | высота, м | | |
| - | - | - | - | - | - |
| - | - | - | - | - | - |

ЗАКЛЮЧЕНИЕ

Оценка текущего санитарного и лесопатологического состояния лесных насаждений, назначенные профилактические мероприятия по защите лесов, агитационные мероприятия:

Исполнитель работ по проведению лесопатологического обследования:

Ф.И.О. _____ Деев В. В. _____ Подпись _____

8 38 252 2 15 88

* Раздел включается в акт, в случае проведения лесопатологического обследования визуальным способом.

2. Инструментальное обследование лесного участка. Квартал 477 выдел 10*

2.1. Фактическая таксационная характеристика лесного насаждения соответствует (не соответствует) (нужное подчеркнуть) таксационному описанию. Причины несоответствия: Лесоустройство 1991 года

Ведомость лесных участков с выявленными несоответствиями таксационным описаниям приведена в приложении 1 к Акту.

2.2. Состояние насаждений: **с нарушенной устойчивостью**
с утраченной устойчивостью

причины повреждения:

губка сосновая, ветровал, бурелом

Заселено (отработано) стволовыми вредителями:

| Вид вредителя | Порода | Встречаемость (% заселённых деревьев) | Степень заселения лесного насаждения (слабая, средняя, сильная) |
|---------------|--------|---------------------------------------|-----------------------------------------------------------------|
| - | - | - | - |
| - | - | - | - |
| - | - | - | - |

Повреждено огнём:

| Вид пожара | Порода | Состояние корневых лап | | Состояние корневой шейки | | Подсушивание луба | |
|------------|--------|-----------------------------------|----------------------------------------|--------------------------------------------------------------|----------------------------------------|------------------------------------------|----------------------------------------|
| | | процент повреждённых огнём корней | процент деревьев с данным повреждением | ожог корневой шейки по окружности (1/4; 2/4; 3/4; более 3/4) | процент деревьев с данным повреждением | по окружности (1/4; 2/4; 3/4; более 3/4) | процент деревьев с данным повреждением |
| - | - | - | - | - | - | - | - |
| - | - | - | - | - | - | - | - |
| - | - | - | - | - | - | - | - |

Поражено болезнями:

| Вид болезни | Порода | Встречаемость (% поражённых деревьев) | Степень поражения лесного насаждения (слабая, средняя, сильная) |
|----------------|--------|---------------------------------------|-----------------------------------------------------------------|
| Губка сосновая | Сосна | 100 | сильная |

2.3. Выборке подлежит 100 % деревьев,

в том числе:

ослабленных _____ % (причины назначения) _____;

сильно ослабленных _____ % (причины назначения) _____;

усыхающих 33,2 % (причины назначения) Губка сосновая _____;

свежего сухостоя 8,4 %,

в том числе: свежего ветровала 10,5 %;

свежего бурелома 10 %;

старого ветровала 10 %;

в том числе: старого бурелома _____ %;

старого сухостоя 27,9 %;

аварийных %.

2.4. Полнота лесного насаждения после уборки деревьев, подлежащих рубке, составит 0 .
Критическая полнота для данной категории лесных насаждений составляет - .

2. Инструментальное обследование лесного участка. Квартал 477 выдел 12*

2.1. Фактическая таксационная характеристика лесного насаждения соответствует (не соответствует) (нужное подчеркнуть) таксационному описанию. Причины несоответствия: Лесоустройство 1991 года

Ведомость лесных участков с выявленными несоответствиями таксационным описаниям приведена в приложении 1 к Акту.

2.2. Состояние насаждений: с нарушенной устойчивостью
с утраченной устойчивостью

причины повреждения:

губка сосновая, трутовик настоящий, ветровал, бурелом

Заселено (отработано) стволовыми вредителями:

| Вид вредителя | Порода | Встречаемость (% заселённых деревьев) | Степень заселения лесного насаждения (слабая, средняя, сильная) |
|---------------|--------|---------------------------------------|-----------------------------------------------------------------|
| - | - | - | - |
| - | - | - | - |
| - | - | - | - |

Повреждено огнём:

| Вид пожара | Порода | Состояние корневых лап | | Состояние корневой шейки | | Подсушивание луба | |
|------------|--------|-----------------------------------|----------------------------------------|--------------------------------------------------------------|----------------------------------------|------------------------------------------|----------------------------------------|
| | | процент повреждённых огнём корней | процент деревьев с данным повреждением | ожог корневой шейки по окружности (1/4; 2/4; 3/4; более 3/4) | процент деревьев с данным повреждением | по окружности (1/4; 2/4; 3/4; более 3/4) | процент деревьев с данным повреждением |
| - | - | - | - | - | - | - | - |
| - | - | - | - | - | - | - | - |
| - | - | - | - | - | - | - | - |

Поражено болезнями:

| Вид болезни | Порода | Встречаемость (% поражённых деревьев) | Степень поражения лесного насаждения (слабая, средняя, сильная) |
|--------------------|--------|---------------------------------------|-----------------------------------------------------------------|
| Губка сосновая | Сосна | 100 | сильная |
| Трутовик настоящий | Береза | 100 | сильная |

2.3. Выборке подлежит 100 % деревьев,

в том числе:

ослабленных _____ % (причины назначения) _____ ;

сильно ослабленных _____ % (причины назначения) _____ ;

усыхающих 20,5 % (причины назначения) Губка сосновая, Трутовик настоящий ;

свежего сухостоя 18 %;

в том числе: свежего ветровала 11,5 %;

свежего бурелома 10 %;

старого ветровала 20 %;

в том числе: старого бурелома _____ %;

старого сухостоя _____ 20 _____ %;

аварийных _____ %.

2.4. Полнота лесного насаждения после уборки деревьев, подлежащих рубке, составит _____ 0 _____ .

Критическая полнота для данной категории лесных насаждений составляет _____ - _____ .

2. Инструментальное обследование лесного участка. Квартал 477 выдел 18*

2.1. Фактическая таксационная характеристика лесного насаждения соответствует (не соответствует) (нужное подчеркнуть) таксационному описанию. Причины несоответствия: Лесоустройство 1991 года

Ведомость лесных участков с выявленными несоответствиями таксационным описаниям приведена в приложении 1 к Акту.

2.2. Состояние насаждений: с нарушенной устойчивостью
с утраченной устойчивостью

причины повреждения:

губка сосновая, трутовик настоящий, ветровал, бурелом

Заселено (отработано) стволовыми вредителями:

| Вид вредителя | Порода | Встречаемость (% заселённых деревьев) | Степень заселения лесного насаждения (слабая, средняя, сильная) |
|---------------|--------|---------------------------------------|-----------------------------------------------------------------|
| - | - | - | - |
| - | - | - | - |
| - | - | - | - |

Повреждено огнём:

| Вид пожара | Порода | Состояние корневых лап | | Состояние корневой шейки | | Подсушивание луба | |
|------------|--------|-----------------------------------|----------------------------------------|--------------------------------------------------------------|----------------------------------------|------------------------------------------|----------------------------------------|
| | | процент повреждённых огнём корней | процент деревьев с данным повреждением | ожог корневой шейки по окружности (1/4; 2/4; 3/4; более 3/4) | процент деревьев с данным повреждением | по окружности (1/4; 2/4; 3/4; более 3/4) | процент деревьев с данным повреждением |
| - | - | - | - | - | - | - | - |
| - | - | - | - | - | - | - | - |
| - | - | - | - | - | - | - | - |

Поражено болезнями:

| Вид болезни | Порода | Встречаемость (% поражённых деревьев) | Степень поражения лесного насаждения (слабая, средняя, сильная) |
|--------------------|--------|---------------------------------------|-----------------------------------------------------------------|
| Губка сосновая | Сосна | 100 | сильная |
| Трутовик настоящий | Береза | 100 | сильная |

2.3. Выборке подлежит 100 % деревьев,

в том числе:

ослабленных _____ % (причины назначения) _____ ;

сильно ослабленных _____ % (причины назначения) _____ ;

усыхающих 20,5 % (причины назначения) Губка сосновая, Трутовик настоящий ;

свежего сухостоя 16,5 %,

в том числе: свежего ветровала 10 %;

свежего бурелома 11,5 %;

старого ветровала 19 %;

в том числе: старого бурелома _____ %;

старого сухостоя _____ 22,5 %;

аварийных _____ %.

2.4. Полнота лесного насаждения после уборки деревьев, подлежащих рубке, составит _____ 0 _____.

Критическая полнота для данной категории лесных насаждений составляет _____ - _____.

ЗАКЛЮЧЕНИЕ

С целью предотвращения негативных процессов или снижения ущерба от их воздействия назначено:

| Участковое лесничество | Урочище (дача) | Квартал | Выдел | Площадь выдела, га | Вид мероприятия | Площадь мероприятия, га | Порода | Запас на выдел, куб. м | Крайние сроки проведения |
|------------------------|----------------|---------|-------|--------------------|-----------------|-------------------------|-----------------|------------------------|--------------------------|
| Старицинское | Старицинское | 477 | 10 | 107 | СРС | 11,6 | Сосна | 1740 | 2017 |
| Старицинское | Старицинское | 477 | 12 | 16 | СРС | 10,4 | Сосна Береза | 1560 | 2017 |
| Старицинское | Старицинское | 477 | 18 | 20 | СРС | 11,9 | Сосна Береза | 1789 | 2017 |

Ведомость перечета деревьев, назначенных в рубку, и абрис лесного участка прилагаются (приложение 2 и 3 к Акту).

Меры по обеспечению возобновления:

Квартал 477 выдела 10, 12 проведение естественного лесовосстановления

Квартал 477 выдел 18 из-за отсутствия подроста требуется проведение искусственного лесовосстановления

Мероприятия, необходимые для предупреждения повреждения или поражения смежных насаждений:

Согласно Приказу № 470 от 12.09.2016. об утверждении правил осуществления мероприятий по предупреждению распространения вредных организмов п.41 порубочные остатки после выборочных и сплошных санитарных рубок подлежат обязательному сжиганию

Сведения для расчёта степени повреждения:

год образования старого сухостоя _____ 2000 _____;

основная причина повреждения древесины _____ губка сосновая, трутовик настоящий _____.

Дата проведения обследований _____ 01.09.2017 _____.

Исполнитель работ по проведению лесопатологического обследования:

Ф.И.О. _____ Деев В. В. _____ Подпись _____

11.09.2017

- * Раздел включается в акт в случае проведения лесопатологического обследования инструментальным способом.
- * Раздел включается в акт в случае проведения лесопатологического обследования инструментальным способом.
- * Раздел включается в акт в случае проведения лесопатологического обследования инструментальным способом.

3. Инструментальное обследование аварийных деревьев.*

3.1. Координаты расположения аварийного дерева: _____ - _____ .

3.2. Структурные изъяны, характеризующие аварийность дерева: _____ - _____ .

3.3. Порода _____ - _____ , диаметр, см _____ - _____ ,
высота, м _____ - _____ , возраст, лет _____ - _____ .

ЗАКЛЮЧЕНИЕ

С целью предотвращения негативных процессов или снижения ущерба от их воздействия:

| Вид мероприятия | Запас дерева, куб. м | Порода | Сроки проведения |
|-----------------|----------------------|--------|------------------|
| - | - | - | - |
| - | - | - | - |

Ведомость перечета аварийных деревьев, назначенных в рубку, прилагается (приложение 4 к Акту).

Мероприятия, необходимые для предупреждения повреждения или поражения смежных деревьев:

_____ - _____
_____ - _____
_____ - _____
_____ - _____

Дата проведения обследований _____ 01.09.2017 _____ .

Исполнитель работ по проведению лесопатологического обследования:

Ф.И.О. _____ Деев В. В. _____ Подпись _____ 

1.09.2017 _____

* Раздел включается в акт в случае проведения лесопатологического обследования аварийных деревьев инструментальным способом.

Приложение 1
к акту лесопатологического обследования

Ведомость лесных участков с выявленными несоответствиями таксационным описаниям

| Источник данных | Год проведения лесосурейства | Номер квартала | Номер выдела | Площадь выдела, га | Целевое назначение лесов | Категория защитных лесов | Номер лесопатологического выдела | Площадь лесопатологического выдела, га | Таксационная характеристика | | | | | | | | | | Заложено пробных площадей | | | |
|-----------------|------------------------------|----------------|--------------|--------------------|--------------------------|--------------------------|----------------------------------|----------------------------------------|-----------------------------|--------|--------------|-------------------|---------------------|----------|-------------|---------|---------|------------------|---------------------------|-------------------|---|-----|
| | | | | | | | | | состав | порода | возраст, лет | средняя высота, м | средний диаметр, см | тип леса | тип условий | полнота | бонитет | запас, куб. м/га | количество, шт. | общая площадь, га | | |
| ТО | 1991 | 477 | 18 | 20 | экспл | - | 18 | 20 | 7 | с | 30 | 8 | 8 | 8 | 6 | мш | - | 0,8 | 3 | 1600 | - | - |
| | | | | | | | | | 3 | б | 20 | 8 | 8 | 6 | мш | | | | | | | |
| Ф | 2017 | 477 | 18 | 20 | экспл | - | 18 | 20 | 7 | с | 55 | 18 | 20 | 20 | | | | 0,7 | 3 | 2400 | 1 | 0,5 |
| | | | | | | | | | 3 | б | 45 | 16 | 18 | | | | | | | | | |

Примечание:

ТО - таксационные описания

Ф - фактическая характеристика лесного насаждения

Исполнитель работ по проведению лесопатологического обследования:

Ф.И.О. _____ Деев В. В.

Подпись _____



Результаты проведения лесопатологического обследования лесных насаждений за сентябрь 20 17 г.
(месяц)

Субъект Российской Федерации Томская область . Лесничество (лесопарк) Парабельское
Участковое лесничество Нарымское . Урочище (лесная дача) Нарымское

| Номер квартала | Номер выдела | Площадь выдела, га | Целевое назначение лесов | Категория защитных лесов | Номер лесопатологического выдела | Площадь лесопатологического выдела, га | Таксационная характеристика лесного насаждения | | | | | | | | Распределение деревьев по категориям состояния, % от запаса | | | | | | | | | | Признаки повреждения деревьев | Доля поврежденных деревьев, % | Причина ослабления, повреждения | Подлежит рубке, % | Назначенные мероприятия | | | | | | | |
|----------------|--------------|--------------------|--------------------------|--------------------------|----------------------------------|----------------------------------------|------------------------------------------------|--------|---------|-------------------|---------------------|----------|---------|---------|-------------------------------------------------------------|-----------------------------|--------------------------|-------------|--------------------|-----------|-----------------|-----------------|-----------------|-----------------|-------------------------------|-------------------------------|---------------------------------|-------------------|-------------------------|----------------|-------------------|-----|-------------|-----|--|--|
| | | | | | | | состав | попада | возраст | средняя высота, м | средний диаметр, см | тип леса | полнота | бонитет | запас, куб. м/га | Число деревьев на проб, шт. | без признаков ослабления | ослабленные | сильно ослабленные | усыхающие | свежий сухостой | старый сухостой | свежий ветровал | старый ветровал | | | | | свежий бурелом | старый бурелом | аварийные деревья | вид | площадь, га | | | |
| 477 | 10 | 107 | экп | - | 1 | 11,6 | 7 | 8 | 9 | 10 | 11 | 12 | 13 | 14 | 15 | 16 | 17 | 18 | 19 | 20 | 21 | 22 | 23 | 24 | 25 | 26 | 27 | 28 | 29 | 30 | 31 | 32 | 33 | 34 | | |
| | | | | | | | | | С | 110 | 21 | 24 | мш | 0,7 | 3 | 150 | 287 | - | - | 33 | 8,4 | 27,9 | 10,2 | 10,5 | 10 | 10,5 | - | - | 801 | - | 352 | 100 | ССР | 116 | | |
| 477 | 12 | 16 | экп | - | 1 | 10,4 | | 9 | С | 90 | 19 | 22 | мш | 0,6 | 3 | 150 | 142 | - | - | 33 | 8,4 | 27,9 | 10,5 | 10,5 | 10 | 10 | - | - | 801 | - | 352 | 100 | ССР | 104 | | |
| | | | | | | | | 1 | Б | 80 | 19 | 18 | мш | 0,6 | 3 | 150 | 27 | - | - | 8 | 40 | 52 | - | - | - | - | - | - | 801 | - | 355 | 100 | ССР | 104 | | |
| 477 | 18 | 20 | экп | - | 1 | 11,9 | | 8 | С | 30 | 22 | 24 | мш | 0,6 | 3 | 150 | 142 | - | - | 33 | 8,4 | 27,9 | 10,5 | 10,5 | 10 | 10 | - | - | 801 | - | 352 | 100 | ССР | 118 | | |
| | | | | | | | | 2 | Б | 20 | 21 | 20 | мш | 0,6 | 3 | 150 | 36 | - | - | 8 | 40 | 52 | - | - | - | - | - | - | 801 | - | 355 | 100 | ССР | 118 | | |

Показатели, не соответствующие таксационному описанию, отмечаются «*».

Исполнитель работ по проведению лесопатологического обследования:

Ф.И.О. Деев В. В. Подпись 

Дата составления документа 15.08.2017 Телефон 8 38 252 2 15 88

Результаты проведения лесопатологического обследования в лесных насаждениях,
повреждённых вредителями леса (хвое-листогрызущими) за сентябрь 20 17 г.
(месяц)

Субъект Российской Федерации Томская область Лесничество (лесопарк) Парабельское
Участковое лесничество Старицкое Урочище (лесная дача) Старицкое

| 1 | 2 | 3 | 4 | 5 | 6 | 7 | Таксационная характеристика лесного насаждения | | | | | | | 17 | 18 | Распределение деревьев по степени объедания кроны, % от числа стволов | | | | 23 | Назначенные мероприятия | | | | |
|----------------|--------------|--------------------|--------------------------|--------------------------|----------------------------------|----------------------------------------|------------------------------------------------|--------|---------|-------------------|---------------------|----------|---------|---------|------------------|-----------------------------------------------------------------------|---------------------------------------------|-------|---------|---------|-------------------------|-------------------------|-----|-------------|------------------|
| | | | | | | | 8 | 9 | 10 | 11 | 12 | 13 | 14 | | | 15 | 16 | 19 | 20 | | 21 | 22 | 24 | 25 | |
| 1 | 2 | 3 | 4 | 5 | 6 | 7 | 8 | 9 | 10 | 11 | 12 | 13 | 14 | 15 | 16 | 17 | 18 | 19 | 20 | 21 | 22 | 23 | 24 | 25 | 26 |
| Номер квартала | Номер выдела | Площадь выдела, га | Целевое назначение лесов | Категория защитных лесов | Номер лесопатологического выдела | Площадь лесопатологического выдела, га | состав | порода | возраст | средняя высота, м | средний диаметр, см | тип леса | полнота | бонитет | запас, куб. м/га | Вид вредителя | Доля повреждённых деревьев, % от количества | до 25 | 26 - 49 | 50 - 75 | более 75 | Фаза развития вредителя | вид | площадь, га | Сроки проведения |

Показатели, не соответствующие таксационному описанию, отмечаются «*».

Исполнитель работ по проведению лесопатологического обследования:

Ф.И.О. Деев В. В. Подпись 

Дата составления документа 01.09.2017 Телефон 8 38 252 2 15 88

**Результаты проведения лесопатологического обследования лесных насаждений
с использованием авиационных средств**

Субъект Российской Федерации _____ Томская область _____ Лесничество (лесопарк) _____ Парабельское _____
 Участковое лесничество _____ Старицынское _____ Старицынское _____
 Государственный и регистрационный знаки летательного аппарата _____
 Изготовитель, тип летательного аппарата _____
 Серийный идентификационный номер воздушного судна _____
 Дата вылета _____ Местное время вылета _____ Пункт вылета _____ Время полёта _____

| Номер квартала | Номер вылета | Номер лесопатологического вылета | Площадь лесопатологического вылета, га | Перечень таксационных вылетов, входящих в лесопатологический вылет | Повреждаемая порода | Доля усыхающих и погибших деревьев, % | | | | | | | | Степень повреждения полога, % | | Тип распределения поврежденных (погибших) деревьев (равномерное, групповое, куртинное, сплошное) | Почва поврежденная | Назначенные мероприятия | | | |
|----------------|--------------|----------------------------------|----------------------------------------|--------------------------------------------------------------------|---------------------|---------------------------------------|-----------------|-----------------|-----------------|-----------------|----------------|----------------|-------------------|-------------------------------|------------|--------------------------------------------------------------------------------------------------|--------------------|-------------------------|-------------|------------------|---|
| | | | | | | Усыхающие | свежий сухостой | старый сухостой | свежий ветровал | старый ветровал | старый бурелом | свежий бурелом | аварийные деревья | дефолляция | деформация | | | вид | площадь, га | сроки проведения | |
| 1 | 2 | 3 | 4 | 5 | 6 | 7 | 8 | 9 | 10 | 11 | 12 | 13 | 14 | 15 | 16 | 17 | 18 | 19 | 20 | 21 | - |
| - | - | - | - | - | - | - | - | - | - | - | - | - | - | - | - | - | - | - | - | - | - |

Исполнитель работ по проведению лесопатологического обследования:

Ф.И.О. _____ Деев В. В. _____ Подпись _____

Дата составления документа _____ 01.09.2017 _____ Телефон _____ 8 38 252 2 15 88 _____

Ведомость перечета деревьев, назначенных в рубку

ВРЕМЕННАЯ ПРОБНАЯ ПЛОЩАДЬ № 1

Субъект Российской Федерации Томская область
Лесничество (лесопарк) Парабельское . Квартал 477 . Выдел 10
Площадь 107 га, 11,6 .
Номер очага вредных организмов 1 . Размер пробной площади 0,5 га.
Таксационная характеристика:
тип леса мш ; состав 10с ; возраст 110 ; бонитет 3
полнота 0,7 ; запас на га 135 Возобноаление 8С2Б (30) 2,0 м, 3,5 тыс шт/га
Время и причина ослабления лесного насаждения:
губка сосновая, ветровал , бурелом

Тип очага вредных организмов: эпизодический, хронический (подчеркнуть).
Фаза развития очага вредных организмов: начальная, нарастания численности, собственно
вспышка, кризис (подчеркнуть).
Состояние лесного насаждения, намечаемые мероприятия:
усыхание хвои, ветровал, бурелом,
провести сплошные санитарные рубки в целях предупреждения распространения
вредных организмов

Исполнитель работ по проведению лесопатологического обследования:

Ф.И.О. Деев В. В. Подпись 

Дата составления документа 01.09.2017 Телефон 8 38 252 2 15 88

ВЕДОМОСТЬ ПЕРЕЧЕТА ДЕРЕВЬЕВ

Порода: СОСНА

| Ступени толщины см | Количество деревьев по категориям состояния, шт. | | | | | | | | | | | | | | | Всего деревьев по ступеням толщины | | |
|--------------------------|--------------------------------------------------|----|-----|----|---|----|---|----|----|----|----------------------|----|----|----------------------|----|---------------------------------------------|-----|----------------------------------------|
| | I | II | III | IV | | V | | VI | | | ветровал, бурелом | | | аварийные деревья | | | шт. | в том числе подлежат рубке, % |
| | | | | НЗ | З | НЗ | З | НЗ | З | О | НЗ | З | О | НЗ | З | О | | |
| 1 | 2 | 3 | 4 | 5 | 6 | 7 | 8 | 9 | 10 | 11 | 12 | 13 | 14 | 15 | 16 | 17 | 18 | 19 |
| 12 | | | | | | | | 3 | | | 3 | | | | | | 6 | 100 |
| 16 | | | | | | 4 | | 23 | | | 8 | | | | | | 35 | 100 |
| 20 | | | | 19 | | 10 | | 28 | | | 10 | | | | | | 67 | 100 |
| 24 | | | | 16 | | 10 | | 26 | | | 9 | | | | | | 61 | 100 |
| 28 | | | | 25 | | 3 | | 9 | | | 20 | | | | | | 57 | 100 |
| 23 | | | | 13 | | 3 | | 11 | | | 9 | | | | | | 36 | 100 |
| 36 | | | | 10 | | | | 3 | | | 9 | | | | | | 22 | 100 |
| 40 | | | | | | | | | | | | | | | | | | |
| 44 | | | | | | | | | | | 3 | | | | | | 3 | 100 |
| Итого, % | | | | 29 | | 10 | | 36 | | | 25 | | | | | | | 100 |

Примечание: НЗ - незаселенное, З - заселенное, О - отработанное вредителями.

Ведомость перечета деревьев, назначенных в рубку

ВРЕМЕННАЯ ПРОБНАЯ ПЛОЩАДЬ № 2

Субъект Российской Федерации Томская область

Лесничество (лесопарк) Парабельское . Квартал 477 . Выдел 12

Площадь 16 га, 10,4 .

Номер очага вредных организмов 1 . Размер пробной площади 0,5 га.

Таксационная характеристика:

тип леса мш ; состав 9С 1Б ; возраст 90 ; бонитет 3

полнота 0,7 ; запас на га 150 Возобновление 8С2Б (70) 2,0 м, 3,0 тыс шт/га

Время и причина ослабления лесного насаждения:

губка сосновая, трутовик настоящий, ветровал , бурелом

Тип очага вредных организмов: эпизодический, хронический (подчеркнуть).

Фаза развития очага вредных организмов: начальная, нарастания численности, собственно
вспышка, кризис (подчеркнуть).

Состояние лесного насаждения, намечаемые мероприятия:

усыхание хвои, ветровал, бурелом,

провести сплошные санитарные рубки в целях предупреждения распространения
вредных организмов

Исполнитель работ по проведению лесопатологического обследования:

Ф.И.О. Деев В. В. Подпись 

Дата составления документа 01.09.2017 Телефон 8 38 252 2 15 88

ВЕДОМОСТЬ ПЕРЕЧЕТА ДЕРЕВЬЕВ

Порода: БЕРЕЗА

| Ступени толщины см | Количество деревьев по категориям состояния, шт. | | | | | | | | | | | | | | | | Всего деревьев по ступеням толщины | |
|--------------------------|--------------------------------------------------|----|-----|----|---|----|---|----|----|----|----------------------|----|----|----------------------|----|----|---------------------------------------------|----------------------------------------|
| | I | II | III | IV | | V | | VI | | | ветровал, бурелом | | | аварийные деревья | | | шт. | в том числе подлежат рубке, % |
| | | | | НЗ | З | НЗ | З | НЗ | З | О | НЗ | З | О | НЗ | З | О | | |
| 1 | 2 | 3 | 4 | 5 | 6 | 7 | 8 | 9 | 10 | 11 | 12 | 13 | 14 | 15 | 16 | 17 | 18 | 19 |
| 20 | | | | 1 | | 1 | | 2 | | | | | | | | | 4 | 100 |
| 24 | | | | 1 | | 2 | | 2 | | | | | | | | | 5 | 100 |
| 28 | | | | 1 | | 4 | | 4 | | | | | | | | | 9 | 100 |
| 32 | | | | | | 3 | | 3 | | | | | | | | | 6 | 100 |
| 36 | | | | | | 1 | | 2 | | | | | | | | | 3 | 100 |
| Итого, % | | | | 11 | | 40 | | 49 | | | | | | | | | | 100 |

Порода: СОСНА

| Ступени толщины см | Количество деревьев по категориям состояния, шт. | | | | | | | | | | | | | | | | Всего деревьев по ступеням толщины | |
|--------------------------|--------------------------------------------------|----|-----|----|---|----|---|----|----|----|----------------------|----|----|----------------------|----|----|---------------------------------------------|----------------------------------------|
| | I | II | III | IV | | V | | VI | | | ветровал, бурелом | | | аварийные деревья | | | шт. | в том числе подлежат рубке, % |
| | | | | НЗ | З | НЗ | З | НЗ | З | О | НЗ | З | О | НЗ | З | О | | |
| 1 | 2 | 3 | 4 | 5 | 6 | 7 | 8 | 9 | 10 | 11 | 12 | 13 | 14 | 15 | 16 | 17 | 18 | 19 |
| 12 | | | | | | | | 10 | | | | | | | | | 10 | 100 |
| 16 | | | | | | | | 16 | | | 15 | | | | | | 31 | 100 |
| 20 | | | | 10 | | 3 | | 6 | | | 4 | | | | | | 23 | 100 |
| 24 | | | | 12 | | 6 | | 5 | | | 6 | | | | | | 29 | 100 |
| 28 | | | | 5 | | 2 | | 9 | | | 9 | | | | | | 25 | 100 |
| 23 | | | | 1 | | 1 | | 5 | | | 5 | | | | | | 12 | 100 |
| 36 | | | | 3 | | | | 2 | | | 2 | | | | | | 7 | 100 |
| 40 | | | | 3 | | | | 1 | | | 1 | | | | | | 5 | |
| 44 | | | | | | | | | | | | | | | | | | 100 |
| Итого, % | | | | 28 | | 10 | | 37 | | | 25 | | | | | | | 100 |

Примечание: НЗ - незаселенное, З - заселенное, О - отработанное вредителями.

Ведомость перечета деревьев, назначенных в рубку

ВРЕМЕННАЯ ПРОБНАЯ ПЛОЩАДЬ № 3

Субъект Российской Федерации Томская область
Лесничество (лесопарк) Парабельское . Квартал 477 . Выдел 18 .
Площадь 20 га, 11,9 .
Номер очага вредных организмов 1 . Размер пробной площади 0,5 га.
Таксационная характеристика:
тип леса мш ; состав 7С 3Б ; возраст 30 ; бонитет 3 ;
полнота 0,8 ; запас на га 150 Возобновление подрост отсутствует .
Время и причина ослабления лесного насаждения:
губка сосновая, трутовик настоящий, ветровал , бурелом

Тип очага вредных организмов: эпизодический, хронический (подчеркнуть).
Фаза развития очага вредных организмов: начальная, нарастания численности, собственно вспышка, кризис (подчеркнуть).

Состояние лесного насаждения, намечаемые мероприятия:

усыхание хвои, ветровал, бурелом,

провести сплошные санитарные рубки в целях предупреждения распространения вредных организмов

Исполнитель работ по проведению лесопатологического обследования:

Ф.И.О. Деев В. В. Подпись 

Дата составления документа 01.09.2017 Телефон 8 38 252 2 15 88

ВЕДОМОСТЬ ПЕРЕЧЕТА ДЕРЕВЬЕВ

Порода: БЕРЕЗА

| Ступени толщины см | Количество деревьев по категориям состояния, шт. | | | | | | | | | | | | | | | Всего деревьев по ступеням толщины | | |
|--------------------------|--------------------------------------------------|----|-----|----|---|----|---|----|----|----|----------------------|----|----|----------------------|----|---------------------------------------------|-----|----------------------------------------|
| | I | II | III | IV | | V | | VI | | | ветровал, бурелом | | | аварийные деревья | | | шт. | в том числе подлежат рубке, % |
| | | | | НЗ | З | НЗ | З | НЗ | З | О | НЗ | З | О | НЗ | З | О | | |
| 1 | 2 | 3 | 4 | 5 | 6 | 7 | 8 | 9 | 10 | 11 | 12 | 13 | 14 | 15 | 16 | 17 | 18 | 19 |
| 20 | | | | 3 | | 5 | | 5 | | | | | | | | | 13 | 100 |
| 24 | | | | 2 | | 3 | | 5 | | | | | | | | | 10 | 100 |
| 28 | | | | | | 2 | | 3 | | | | | | | | | 5 | 100 |
| 32 | | | | | | 3 | | 3 | | | | | | | | | 6 | 100 |
| 36 | | | | | | 1 | | 1 | | | | | | | | | 2 | 100 |
| Итого, % | | | | 14 | | 38 | | 48 | | | | | | | | | | 100 |

Порода: СОСНА

| Ступени толщины см | Количество деревьев по категориям состояния, шт. | | | | | | | | | | | | | | | Всего деревьев по ступеням толщины | | |
|--------------------------|--------------------------------------------------|----|-----|----|---|----|---|----|----|----|----------------------|----|----|----------------------|----|---------------------------------------------|-----|----------------------------------------|
| | I | II | III | IV | | V | | VI | | | ветровал, бурелом | | | аварийные деревья | | | шт. | в том числе подлежат рубке, % |
| | | | | НЗ | З | НЗ | З | НЗ | З | О | НЗ | З | О | НЗ | З | О | | |
| 1 | 2 | 3 | 4 | 5 | 6 | 7 | 8 | 9 | 10 | 11 | 12 | 13 | 14 | 15 | 16 | 17 | 18 | 19 |
| 12 | | | | | | | | 10 | | | | | | | | | 10 | 100 |
| 16 | | | | | | | | 16 | | | 15 | | | | | | 31 | 100 |
| 20 | | | | 10 | | 3 | | 6 | | | 4 | | | | | | 23 | 100 |
| 24 | | | | 12 | | 6 | | 5 | | | 6 | | | | | | 29 | 100 |
| 28 | | | | 5 | | 2 | | 9 | | | 9 | | | | | | 25 | 100 |
| 23 | | | | 1 | | 1 | | 5 | | | 5 | | | | | | 12 | 100 |
| 36 | | | | 3 | | | | 2 | | | 2 | | | | | | 7 | 100 |
| 40 | | | | 3 | | | | 1 | | | 1 | | | | | | 5 | 100 |
| 44 | | | | | | | | | | | | | | | | | | |
| Итого, % | | | | 28 | | 10 | | 37 | | | 25 | | | | | | | 100 |

Примечание: НЗ - незаселенное, З - заселенное, О - отработанное вредителями.

ПЕРЕЧЕТНАЯ ВЕДОМОСТЬ АВАРИЙНЫХ ДЕРЕВЬЕВ, НАЗНАЧЕННЫХ В РУБКУ

| № дерева | Координаты | Порода | Высота, м | Диаметр, см | Запас, куб. м | Структурные изъяны, характеризующие аварийность дерева | Мероприятие | Сроки проведения мероприятия |
|----------|------------|--------|-----------|-------------|---------------|--------------------------------------------------------|-------------|------------------------------|
| 1 | 2 | 3 | 4 | 5 | 6 | 7 | 8 | 9 |
| - | - | - | - | - | - | - | - | - |
| - | - | - | - | - | - | - | - | - |
| - | - | - | - | - | - | - | - | - |
| - | - | - | - | - | - | - | - | - |
| - | - | - | - | - | - | - | - | - |

Исполнитель работ по проведению лесопатологического обследования:

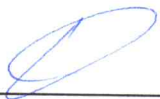
Ф.И.О. Деев В. В.  Подпись

Дата составления документа 01.09.2017 Телефон 8 38 252 2 15 88

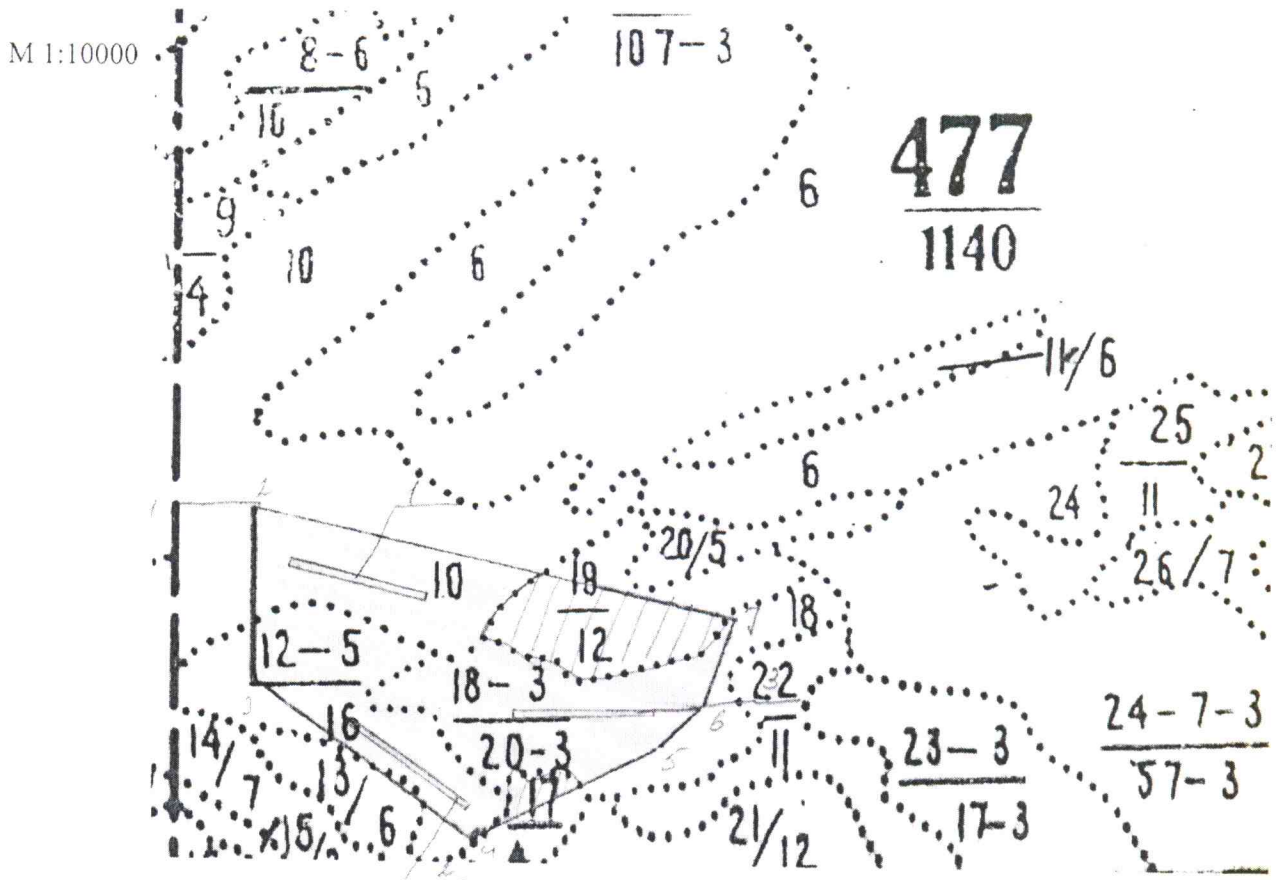
ЛИСТОК СИГНАЛИЗАЦИИ
о выявлении повреждений насаждений насекомыми, болезнями
и другими неблагоприятными факторами

1. Место выявления повреждений Старицинское урочище, Старицинского участкового лесничества, Парабельского лесничества кв. 477 выдела 10, 12, 18
(урочище, лесничество, лесопарк, квартал, выдел, координаты, другое)
2. Что обнаружено губка сосновая, трутовик настоящий, ветровал, бурелом
(ветровал, бурелом, горельник, объедание, свежий сухостой, пожелтение хвои или листвы, наличие большого количества личинок на деревьях, другое и т.п.)
3. Повреждена древесная порода сосна, берёза
4. Примерная площадь повреждения 65,55
5. Сообщил (должность, Ф.И.О.) Инженер по лесопользованию Деев В. В.
6. Контактный телефон (адрес) 8 38 252 2 15 88

Подпись _____



Абрис участка



| № выдела | Ленты (круговой площадки) перече́та | | | | |
|----------|-------------------------------------|----------|-----------|-----------|-------------|
| | № ленты (площадки) | длина, м | ширина, м | радиус, м | площадь, га |
| 1 | 1 | 500 | 10 | | 0,5 |
| 1 | 2 | 500 | 10 | | 0,5 |
| 1 | 3 | 500 | 10 | | 0,5 |

| Номера точек | Координаты | Румбы линий | Длина, м |
|--------------|------------|-------------|----------|
| 0-1 | | 0 | 825 |
| 1-2 | | 90 | 150 |
| 2-3 | | 176 | 391 |
| 3-4 | | 126 | 555 |
| 4-1 | | 65 | 435 |
| | | 47 | 126 |
| | | 22 | 182 |
| | | 285 | 1070 |

Условные обозначения:

- Лесопатологический выдел
- Ленты пере́чета
- НЭП

Исполнитель работ по проведению лесопатологического обследования:

Ф.И.О. Дев В.В. Подпись

Дата составления 01.08.2017 Телефон 8(38252)21588

ВЕДОМОСТЬ ПЕРЕЧЕТА ДЕРЕВЬЕВ

Порода: БЕРЕЗА

08 477 018

| Ступени толщины см | Количество деревьев по категориям состояния, шт. | | | | | | | | | | | | | | | | Всего деревьев по ступеням толщины | |
|--------------------------|--------------------------------------------------|----|-----|-----|---|----|---|-----|----|----|----------------------|----|----|----------------------|----|----|---------------------------------------------|----------------------------------------|
| | I | II | III | IV | | V | | VI | | | ветровал, бурелом | | | аварийные деревья | | | шт. | в том числе подлежат рубке, % |
| | | | | НЗ | З | НЗ | З | НЗ | З | О | НЗ | З | О | НЗ | З | О | | |
| 1 | 2 | 3 | 4 | 5 | 6 | 7 | 8 | 9 | 10 | 11 | 12 | 13 | 14 | 15 | 16 | 17 | 18 | 19 |
| 20 | | | | 3 | | 5 | | 5 | | | | | | | | | 13 | 100 |
| 24 | | | | 2 | | 3 | | 5 | | | | | | | | | 10 | 100 |
| 28 | | | | | | 2 | | 3 | | | | | | | | | 5 | 100 |
| 32 | | | | | | 3 | | 3 | | | | | | | | | 6 | 100 |
| 36 | | | | | | 1 | | 1 | | | | | | | | | 2 | 100 |
| Итого, шт | | | | 5 | | 14 | | 17 | | | | | | | | | 36 | 100 |
| Итого, % | | | | 14 | | 38 | | 48 | | | | | | | | | 100 | 100 |
| Итого, м | | | | 1,2 | | 6 | | 7,2 | | | | | | | | | 15 | 100 |
| Итого, % | | | | 8 | | 40 | | 52 | | | | | | | | | 100 | 100 |

Порода: СОСНА

| Ступени толщины см | Количество деревьев по категориям состояния, шт. | | | | | | | | | | | | | | | | Всего деревьев по ступеням толщины | |
|--------------------------|--------------------------------------------------|----|-----|----|---|-----|---|------|----|----|----------------------|----|----|----------------------|----|----|---------------------------------------------|----------------------------------------|
| | I | II | III | IV | | V | | VI | | | ветровал, бурелом | | | аварийные деревья | | | шт. | в том числе подлежат рубке, % |
| | | | | НЗ | З | НЗ | З | НЗ | З | О | НЗ | З | О | НЗ | З | О | | |
| 1 | 2 | 3 | 4 | 5 | 6 | 7 | 8 | 9 | 10 | 11 | 12 | 13 | 14 | 15 | 16 | 17 | 18 | 19 |
| 12 | | | | | | | | 10 | | | | | | | | | 10 | 100 |
| 16 | | | | | | | | 16 | | | 15 | | | | | | 31 | 100 |
| 20 | | | | 10 | | 3 | | 6 | | | 4 | | | | | | 23 | 100 |
| 24 | | | | 12 | | 6 | | 5 | | | 6 | | | | | | 29 | 100 |
| 28 | | | | 5 | | 2 | | 9 | | | 9 | | | | | | 25 | 100 |
| 23 | | | | 1 | | 1 | | 5 | | | 5 | | | | | | 12 | 100 |
| 36 | | | | 3 | | | | 2 | | | 2 | | | | | | 7 | 100 |
| 40 | | | | 3 | | | | 1 | | | 1 | | | | | | 5 | 100 |
| 44 | | | | | | | | | | | | | | | | | | |
| Итого, шт | | | | 34 | | 12 | | 54 | | | 42 | | | | | | 142 | 100 |
| Итого, % | | | | 28 | | 10 | | 37 | | | 25 | | | | | | 100 | 100 |
| Итого, м | | | | 18 | | 5 | | 19 | | | 18 | | | | | | 60 | 100 |
| Итого, % | | | | 33 | | 8,4 | | 27,9 | | | 31 | | | | | | 100 | 100 |

Примечание: НЗ - незаселенное, З - заселенное, О - отработанное вредителями.

ВЕДОМОСТЬ ПЕРЕЧЕТА ДЕРЕВЬЕВ

Порода: БЕРЕЗА

кв 472 612

| Ступени толщины см | Количество деревьев по категориям состояния, шт. | | | | | | | | | | | | | | | | Всего деревьев по ступеням толщины | |
|--------------------------|--------------------------------------------------|----|-----|-----|---|----|---|-----|----|----|----------------------|----|----|----------------------|----|----|---------------------------------------------|----------------------------------------|
| | I | II | III | IV | | V | | VI | | | ветровал, бурелом | | | аварийные деревья | | | шт. | в том числе подлежат рубке, % |
| | | | | НЗ | З | НЗ | З | НЗ | З | О | НЗ | З | О | НЗ | З | О | | |
| 1 | 2 | 3 | 4 | 5 | 6 | 7 | 8 | 9 | 10 | 11 | 12 | 13 | 14 | 15 | 16 | 17 | 18 | 19 |
| 20 | | | | 1 | | 1 | | 2 | | | | | | | | | 4 | 100 |
| 24 | | | | 1 | | 2 | | 2 | | | | | | | | | 5 | 100 |
| 28 | | | | 1 | | 4 | | 4 | | | | | | | | | 9 | 100 |
| 32 | | | | | | 3 | | 3 | | | | | | | | | 6 | 100 |
| 36 | | | | | | 1 | | 2 | | | | | | | | | 3 | 100 |
| Итого, шт | | | | 3 | | 11 | | 13 | | | | | | | | | 27 | 100 |
| Итого, % | | | | 11 | | 40 | | 49 | | | | | | | | | 100 | 100 |
| Итого, м | | | | 1,2 | | 6 | | 7,2 | | | | | | | | | 15 | 100 |
| Итого, % | | | | 8 | | 40 | | 52 | | | | | | | | | 100 | 100 |

Порода: СОСНА

| Ступени толщины см | Количество деревьев по категориям состояния, шт. | | | | | | | | | | | | | | | | Всего деревьев по ступеням толщины | |
|--------------------------|--------------------------------------------------|----|-----|-------|---|------|---|-------|----|----|----------------------|----|----|----------------------|----|----|---------------------------------------------|----------------------------------------|
| | I | II | III | IV | | V | | VI | | | ветровал, бурелом | | | аварийные деревья | | | шт. | в том числе подлежат рубке, % |
| | | | | НЗ | З | НЗ | З | НЗ | З | О | НЗ | З | О | НЗ | З | О | | |
| 1 | 2 | 3 | 4 | 5 | 6 | 7 | 8 | 9 | 10 | 11 | 12 | 13 | 14 | 15 | 16 | 17 | 18 | 19 |
| 12 | | | | | | | | 10 | | | | | | | | | 10 | 100 |
| 16 | | | | | | | | 16 | | | 15 | | | | | | 31 | 100 |
| 20 | | | | 10 | | 3 | | 6 | | | 4 | | | | | | 23 | 100 |
| 24 | | | | 12 | | 6 | | 5 | | | 6 | | | | | | 29 | 100 |
| 28 | | | | 5 | | 2 | | 9 | | | 9 | | | | | | 25 | 100 |
| 23 | | | | 1 | | 1 | | 5 | | | 5 | | | | | | 12 | 100 |
| 36 | | | | 3 | | | | 2 | | | 2 | | | | | | 7 | 100 |
| 40 | | | | 3 | | | | 1 | | | 1 | | | | | | 5 | 100 |
| 44 | | | | | | | | | | | | | | | | | | |
| Итого, шт | | | | 34 | | 12 | | 54 | | | 42 | | | | | | 142 | 100 |
| Итого, % | | | | 28 | | 10 | | 37 | | | 25 | | | | | | 100 | 100 |
| Итого, м | | | | 18 | | 5 | | 19 | | | 18 | | | | | | 60 | 100 |
| Итого, % | | | | 33,10 | | 8,40 | | 27,90 | | | 30,60 | | | | | | 100 | 100 |

Примечание: НЗ - незаселенное, З - заселенное, О - отработанное вредителями.

ВЕДОМОСТЬ ПЕРЕЧЕТА ДЕРЕВЬЕВ

Порода: СОСНА

№ 497 ВД

| Ступени толщины см | Количество деревьев по категориям состояния, шт. | | | | | | | | | | | | | | | Всего деревьев по ступеням толщины | | |
|--------------------------|--------------------------------------------------|----|-----|----|---|-----|---|------|----|----|----------------------|----|----|----------------------|----|---------------------------------------------|-----|----------------------------------------|
| | I | II | III | IV | | V | | VI | | | ветровал, бурилом | | | аварийные деревья | | | шт. | в том числе подлежат рубке, % |
| | | | | НЗ | З | НЗ | З | НЗ | З | О | НЗ | З | О | НЗ | З | О | | |
| 1 | 2 | 3 | 4 | 5 | 6 | 7 | 8 | 9 | 10 | 11 | 12 | 13 | 14 | 15 | 16 | 17 | 18 | 19 |
| 12 | | | | | | | | 3 | | | 3 | | | | | | 6 | 100 |
| 16 | | | | | | 4 | | 23 | | | 8 | | | | | | 35 | 100 |
| 20 | | | | 19 | | 10 | | 28 | | | 10 | | | | | | 67 | 100 |
| 24 | | | | 16 | | 10 | | 26 | | | 9 | | | | | | 61 | 100 |
| 28 | | | | 25 | | 3 | | 9 | | | 20 | | | | | | 57 | 100 |
| 23 | | | | 13 | | 3 | | 11 | | | 9 | | | | | | 36 | 100 |
| 36 | | | | 10 | | | | 3 | | | 9 | | | | | | 22 | 100 |
| 40 | | | | | | | | | | | | | | | | | | |
| 44 | | | | | | | | | | | 3 | | | | | | 3 | 100 |
| Итого, шт | | | | 83 | | 30 | | 103 | | | 71 | | | | | | 287 | 100 |
| Итого, % | | | | 29 | | 10 | | 36 | | | 25 | | | | | | 100 | 100 |
| Итого, м | | | | 46 | | 11 | | 38 | | | 40 | | | | | | 135 | 100 |
| Итого, % | | | | 33 | | 8,4 | | 27,9 | | | 31 | | | | | | 100 | 100 |

Примечание: НЗ - незаселенное, З - заселенное, О - отработанное вредителями.

5. Таксационное описание по результатам обследования

| Наименование лесничества | № квартала | № выдела | Площадь, га | Состав насаждения | Класс возраста ----- возраст, лет | Бонитет | Полнота | Общий запас древесины, куб. м |
|--------------------------|------------|----------|-------------|-------------------|-----------------------------------------|---------|---------|-------------------------------|
| Парабельское | 477 | 18 | 20 | 7С 3Б | 3/55 | 3 | 0,7 | 2400 |
| | | | | | | | | |
| | | | | | | | | |
| Итого | | | | | | | | |

6. Участок не имеет особо защитное значение, выражающееся в следующем: ---
(имеет или не имеет)

7. Лесохозяйственные особенности участка материалы лесоустройства 1991 года исполнитель Западно-Сибирское лесостроительное предприятие г. Новосибирск

8. При составлении акта сделаны следующие замечания и предложения изменение в возрасте составило 25 лет. Что норматив точности, который для возраста составляет +/- 10 лет, что является основанием составление акта.

Лица, проводившие обследование:

Деев В. В.

(Ф.И.О., подпись)

Лазарев Н. А.

(Ф.И.О., подпись)

(Ф.И.О., подпись)

Неотъемлемой частью настоящего акта является чертеж лесного участка

