

УТВЕРЖДАЮ:

Должность Начальник департамента

Ф.И.О. Малькевич М.В.

Дата 23.10.2017

Акт
лесопатологического обследования № 9 Ч/2017

лесных насаждений Тегульдетского лесничества (лесопарка)
Томской области
(субъект Российской Федерации)

Способ лесопатологического обследования: 1. Визуальный
2. Инструментальный

Место проведения

Участковое лесничество	Урочище (дача)	Квартал (кварталы)	Выдел (выделы)	Площадь, га
Четское	«Четское»	2	12	23,0
-	-	-	-	-
-	-	-	-	-
-	-	-	-	-

Лесопатологическое обследование проведено на общей площади 23,0 га.

1. Визуальное лесопатологическое обследование.*

Наземное

Дистанционное

1.1. На площади _____ га фактическая таксационная характеристика лесного насаждения соответствует (не соответствует) таксационному описанию (нужное подчеркнуть). Причины несоответствия - _____

Список участков с выявленными несоответствиями приведен в приложении 1 к настоящему Акту.

1.2. Лесные насаждения с нарушенной и утраченной устойчивостью выявлены на площади _____ га:

Участковое лесничество	Урочище (дача)	Площадь, га		Причина ослабления (гибели)
		с нарушенной устойчивостью	с утраченной устойчивостью	
-	-	-	-	-
-	-	-	-	-
Итого	-	-	-	-

Состояние обследованных лесных насаждений приведено в приложениях 1.1 – 1.4 к Акту в зависимости от метода проведения ЛПО.

1.3. В обследованных лесных участках прогнозируется:

Прогноз	Площадь, га
Ослабление лесных насаждений	-
Усыхание лесных насаждений различной степени	-
Развитие очагов вредных организмов	-

1.4. Обнаружено загрязнение лесного участка отходами и выбросами: **промышленными**
бытовыми

Вид загрязнения	Размеры загрязнения			Объем, кубм	Площадь загрязнения, га
	длина, м	ширина, м	высота, м		
-	-	-	-	-	-
-	-	-	-	-	-

ЗАКЛЮЧЕНИЕ

Оценка текущего санитарного и лесопатологического состояния лесных насаждений, назначенные профилактические мероприятия по защите лесов, агитационные мероприятия:

Исполнитель работ по проведению лесопатологического обследования:

Ф.И.О. _____ Родькин В.Е. _____ Подпись В.Родькин

* Раздел включается в акт, в случае проведения лесопатологического обследования визуальным способом.

2. Инструментальное обследование лесного участка.*

2.1. Фактическая таксационная характеристика лесного насаждения соответствует (не соответствует) (нужное подчеркнуть) таксационному описанию. Причины несоответствия: в связи с давностью лесоустройства

Ведомость лесных участков с выявленными несоответствиями таксационным описаниям приведена в приложении 1 к Акту.

2.2. Состояние насаждений: с нарушенной устойчивостью
с утраченной устойчивостью

причины повреждения:

полиграф уссурийский (белопихтовый), трутовик настоящий, губка еловая, бурелом, ветровал

Заселено (отработано) стволовыми вредителями:

Вид вредителя	Порода	Встречаемость (% заселённых деревьев)	Степень заселения лесного насаждения (слабая, средняя, сильная)
Полиграф уссурийский (белопихтовый)	Пихта	35 / 28	сильная
-	-	-	-
-	-	-	-

Повреждено огнём:

Вид пожара	Порода	Состояние корневых лап		Состояние корневой шейки		Подсушивание луба	
		процент повреждённых огнём корней	процент деревьев с данным повреждением	ожог корневой шейки по окружности (1/4; 2/4; 3/4; более 3/4)	процент деревьев с данным повреждением	по окружности (1/4; 2/4; 3/4; более 3/4)	процент деревьев с данным повреждением
-	-	-	-	-	-	-	-
-	-	-	-	-	-	-	-
-	-	-	-	-	-	-	-
-	-	-	-	-	-	-	-

Поражено болезнями:

Вид болезни	Порода	Встречаемость (% поражённых деревьев)	Степень поражения лесного насаждения (слабая, средняя, сильная)
Трутовик настоящий	Береза	50	сильная
Губка еловая	Ель	24	средняя

2.3. Выборке подлежит 74,2 % деревьев,

в том числе:

ослабленных - % (причины назначения) _____ ;

сильно ослабленных 8,1 % (причины назначения) трутовик настоящий ;

трутовик настоящий,

губка еловая,

усыхающих 10,8 % (причины назначения) полиграф уссурийский (белопихтовый) ;

свежего сухостоя 8,7 %,

в том числе: свежего ветровала 5,7 %;

свежего бурелома 7,8 %;

старого ветровала 9,9 %;

в том числе: старого бурелома 11,9 %;

старого сухостоя 11,3 %;
аварийных - %.

2.4. Полнота лесного насаждения после уборки деревьев, подлежащих рубке, составит 0,15.
Критическая полнота для данной категории лесных насаждений составляет -.

ЗАКЛЮЧЕНИЕ

С целью предотвращения негативных процессов или снижения ущерба от их воздействия назначено:

Участковое лесничество	Урочище (дача)	Квартал	Выдел	Площадь выдела, га	Вид мероприятия	Площадь мероприятия, га	Порода	Запас на выдел, куб. м	Крайние сроки проведения
Четское	«Четское»	2	12	28,0	ССР	28,0	Кедр	3 220	2017 – 2018 гг.
							Ель		
							Пихта		
							Береза		

Ведомость перечета деревьев, назначенных в рубку, и абрис лесного участка прилагаются (приложение 2 и 3 к Акту).

Меры по обеспечению возобновления:

После проведения рубок проводится уход за сохранным подростом и молодняком лесных древесных пород путем их освобождения от завалов порубочными остатками, вырубки сломанных и поврежденных лесных растений

Мероприятия, необходимые для предупреждения повреждения или поражения смежных насаждений: Согласно п. 41 Правил осуществления мероприятий по предупреждению распространения вредных организмов, утверждённых приказом Минприроды России № 470 « Об утверждении правил осуществления мероприятий по предупреждению распространения вредных организмов», п. 9 Видов лесосечных работ, порядка и последовательности их проведения, утверждённых приказом Минприроды России № 367 «Об утверждении видов лесосечных работ, порядка и последовательности их проведения, формы технологической карты лесосечных работ, формы акта осмотра лесосеки и порядка осмотра лесосеки», очистка мест рубок от порубочных остатков должна проводиться одновременно с рубкой лесных насаждений и трелёвкой древесины, очистка производится путём сжигания порубочных остатков, если такие порубочные остатки не вывозятся в места их дальнейшей переработки. В смежных с подвергающимися сплошным рубкам насаждениях осуществлять лесопатологический мониторинг и при необходимости в них производить выборку больных и свежезаселённых стволовыми вредителями деревьев, а также очистку от захламлённости.

Сведения для расчёта степени повреждения:

год образования старого сухостоя 2013;

основная причина повреждения древесины Трутовик настоящий

Дата проведения обследований 21.08.2017.

Исполнитель работ по проведению лесопатологического обследования:

Ф.И.О. Родькин В.Е. Подпись 

* Раздел включается в акт в случае проведения лесопатологического обследования инструментальным способом.

3. Инструментальное обследование аварийных деревьев.*

3.1. Координаты расположения аварийного дерева: - _____ .

3.2. Структурные изъяны, характеризующие аварийность дерева: - _____ .

- _____ .

3.3. Порода _____ , диаметр, см _____ ,
высота, м _____ , возраст, лет _____ .

ЗАКЛЮЧЕНИЕ

С целью предотвращения негативных процессов или снижения ущерба от их воздействия:

Вид мероприятия	Запас дерева, куб. м	Порода	Сроки проведения
-	-	-	-
-	-	-	-

Ведомость перечета аварийных деревьев, назначенных в рубку, прилагается (приложение 4 к Акту).

Мероприятия, необходимые для предупреждения повреждения или поражения смежных деревьев:

Дата проведения обследований _____ 21.08.2017 _____ .

Исполнитель работ по проведению лесопатологического обследования:

Ф.И.О. _____ Родькин В.Е. _____ Подпись _____

* Раздел включается в акт в случае проведения лесопатологического обследования аварийных деревьев инструментальным способом.

Приложение 1
к акту лесопатологического обследования

Ведомость лесных участков с выявленными несоответствиями таксационным описаниям

Источник данных	Год проведения лесосурьютства	Номер квартала	Номер выдела	Площадь выдела, га	Целевое назначение лесов	Категория защитных лесов	Номер лесопатологического выдела	Площадь лесопатологического выдела, га	Таксационная характеристика										Заложено пробных площадей						
									состав	порода	возраст, лет	средняя высота, м	средний диаметр, см	тип леса	тип условий местопрорастания	полнота	фонитет	запас, куб. м/га	количество, шт.	общая площадь, га					
ТО	1997	2	12	28,0	Э	-	2/12	23,0	7	Б	90	19	22	22	тб	тб	0,6	4	140						
									2	К	180	21	30	30											
									1	Е	140	21	24	24											
										П	100														
Ф	2017	2	12	28,0	Э	-	2/12	23,0	6	Б	110	19	22	22	тб	тб	0,6	4	140	6	2,3				
									2	К	180	21	30	30											
									1	Е	140	21	24	24											
									1	П	120	20	22	22											

Примечание:

ТО - таксационные описания

Ф - фактическая характеристика лесного насаждения

Исполнитель работ по проведению лесопатологического обследования:

Ф.И.О. _____ Родькин В.Е.

Подпись _____



**Результаты проведения лесопатологического обследования лесных насаждений
с использованием авиационных средств**

Субъект Российской Федерации _____ Томская область _____ Лесничество (лесопарк) _____ Тегульдетское _____
 Участковое лесничество _____ Четское _____ Урочище (лесная дача) _____ "Четское"
 Государственный и регистрационный знаки летательного аппарата _____
 Изготовитель, тип летательного аппарата _____
 Серийный идентификационный номер воздушного судна _____
 Дата вылета _____ Местное время вылета _____ Пункт вылета _____ Время полёта _____

Номер квартала	Номер выдела	Номер лесопатологического выдела	Площадь лесопатологического выдела, га	Перечень таксационных выделов, входящих в лесопатологический выдел	Повреждаемая порода	Доля усыхающих и погибших деревьев, %								Степень повреждения полога, %		Тип распределения поврежденных (погибших) деревьев (равномерное, групповое, куртинное, сплошное)	Причина повреждения	Назначенные мероприятия			
						усыхающие	свежий сухостой	старый сухостой	свежий ветровал	старый ветровал	свежий бурелом	старый бурелом	аварийные деревья	дефляция	деформация			вид	площадь, га	сроки проведения	
1	2	3	4	5	6	7	8	9	10	11	12	13	14	15	16	17	18	19	20	21	-
-	-	-	-	-	-	-	-	-	-	-	-	-	-	-	-	-	-	-	-	-	-

Исполнитель работ по проведению лесопатологического обследования:

Ф.И.О. _____ Родькин В.Е. _____ Подпись 

Дата составления документа _____ 21.08.2017 _____ Телефон _____ +7 (952) 891 51 79 _____

Ведомость перечета деревьев, назначенных в рубку

ВРЕМЕННАЯ ПРОБНАЯ ПЛОЩАДЬ № 83

Субъект Российской Федерации Томская область .
Лесничество (лесопарк) Тегульдетское . Квартал 2 . Выдел 12 .
Площадь 28,0 га, 23,0 .
Номер очага вредных организмов 57 . Размер пробной площади 2,3 га.
Таксационная характеристика:
тип леса тб ; состав 6Б2К1Е1П ; возраст 110 ; бонитет 4 ;
3К5П2Е; 2,5 м: 4,0
тыс. шт/га,
полнота 0,6 ; запас на га 140 ; возобновление благонадежный .
Время и причина ослабления лесного насаждения:
насаждение повреждено болезнями леса- трутовик настоящий, губка еловая, бурелом, ветровал,
а также стволовыми вредителями-полиграф уссурийский (белопихтовый)

Тип очага вредных организмов: эпизодический, хронический (подчеркнуть).
Фаза развития очага вредных организмов: начальная, нарастания численности, собственно
вспышка, кризис (подчеркнуть).
Состояние лесного насаждения, намечаемые мероприятия:
насаждение с утраченной устойчивостью, требуется проведение сплошной санитарной рубки

Исполнитель работ по проведению лесопатологического обследования:

Ф.И.О. Родькин В.Е. Подпись 

Дата составления документа 21.08.2017 Телефон +7 (952) 891 51 79

ВЕДОМОСТЬ ПЕРЕЧЕТА ДЕРЕВЬЕВ

Порода: Кедр

Ступени толщины см	Количество деревьев по категориям состояния, шт.																Всего деревьев по ступеням толщины	
	I	II	III	IV		V		VI			ветровал, бурелом			аварийные деревья			шт.	в том числе подлежат рубке, %
				НЗ	З	НЗ	З	НЗ	З	О	НЗ	З	О	НЗ	З	О		
1	2	3	4	5	6	7	8	9	10	11	12	13	14	15	16	17	18	19
8	-	-	-	-	-	-	-	-	-	-	-	-	-	-	-	-	-	-
12	-	-	-	-	-	-	-	-	-	-	-	-	-	-	-	-	-	-
16	25	-	-	-	-	-	-	-	-	-	15	-	-	-	-	-	40	37,5
20	22	-	-	-	-	-	-	-	-	-	20	-	-	-	-	-	42	47,6
24	15	-	-	-	-	-	-	-	-	-	15	-	-	-	-	-	30	50,0
28	14	-	-	-	-	-	-	-	-	-	11	-	-	-	-	-	25	44,0
32	2	-	-	-	-	-	-	-	-	-	9	-	-	-	-	-	11	81,8
36	1	-	-	-	-	-	-	-	-	-	2	-	-	-	-	-	3	66,7
40	-	-	-	-	-	-	-	-	-	-	-	-	-	-	-	-	-	-
Итого, %	52,3	-	-	-	-	-	-	-	-	-	47,7	-	-	-	-	-	100	47,7

Порода: Ель

Ступени толщины см	Количество деревьев по категориям состояния, шт.																Всего деревьев по ступеням толщины	
	I	II	III	IV		V		VI			ветровал, бурелом			аварийные деревья			шт.	в том числе подлежат рубке, %
				НЗ	З	НЗ	З	НЗ	З	О	НЗ	З	О	НЗ	З	О		
1	2	3	4	5	6	7	8	9	10	11	12	13	14	15	16	17	18	19
8	-	-	-	-	-	-	-	-	-	-	-	-	-	-	-	-	-	-
12	-	-	-	-	-	-	-	-	-	-	-	-	-	-	-	-	-	-
16	9	-	-	8	-	-	-	-	-	-	9	-	-	-	-	-	26	65,4
20	8	-	-	6	-	-	-	-	-	-	11	-	-	-	-	-	25	68,0
24	3	-	-	5	-	-	-	-	-	-	5	-	-	-	-	-	13	76,9
28	3	-	-	-	-	-	-	-	-	-	8	-	-	-	-	-	11	72,7
32	-	-	-	-	-	-	-	-	-	-	4	-	-	-	-	-	4	100,0
36	-	-	-	-	-	-	-	-	-	-	2	-	-	-	-	-	2	100,0
40	-	-	-	-	-	-	-	-	-	-	-	-	-	-	-	-	-	-
Итого, %	28,4	-	-	23,5	-	-	-	-	-	-	48,1	-	-	-	-	-	100	71,6

Порода: Пихта

Ступени толщины см	Количество деревьев по категориям состояния, шт.																Всего деревьев по ступеням толщины	
	I	II	III	IV		V		VI			ветровал, бурелом			аварийные деревья			шт.	в том числе подлежат рубке, %
				НЗ	З	НЗ	З	НЗ	З	О	НЗ	З	О	НЗ	З	О		
1	2	3	4	5	6	7	8	9	10	11	12	13	14	15	16	17	18	19
8	-	-	-	-	-	-	-	-	-	-	-	-	-	-	-	-	-	-
12	-	-	-	-	-	-	-	-	-	-	-	-	-	-	-	-	-	-
16	-	-	-	-	7	-	4	-	-	3	10	-	-	-	-	-	24	100,0
20	-	-	-	-	5	-	-	-	-	5	5	-	-	-	-	-	15	100,0
24	-	-	-	-	3	-	2	-	-	4	2	-	-	-	-	-	11	100,0
28	-	-	-	-	3	-	-	-	-	6	2	-	-	-	-	-	11	100,0
32	-	-	-	-	-	-	-	-	-	1	4	-	-	-	-	-	5	100,0
36	-	-	-	-	-	-	-	-	-	-	2	-	-	-	-	-	2	100,0
40	-	-	-	-	-	-	-	-	-	-	-	-	-	-	-	-	-	-
Итого, %	-	-	-	-	26,5	-	8,8	-	-	27,9	36,8	-	-	-	-	-	100	100,0

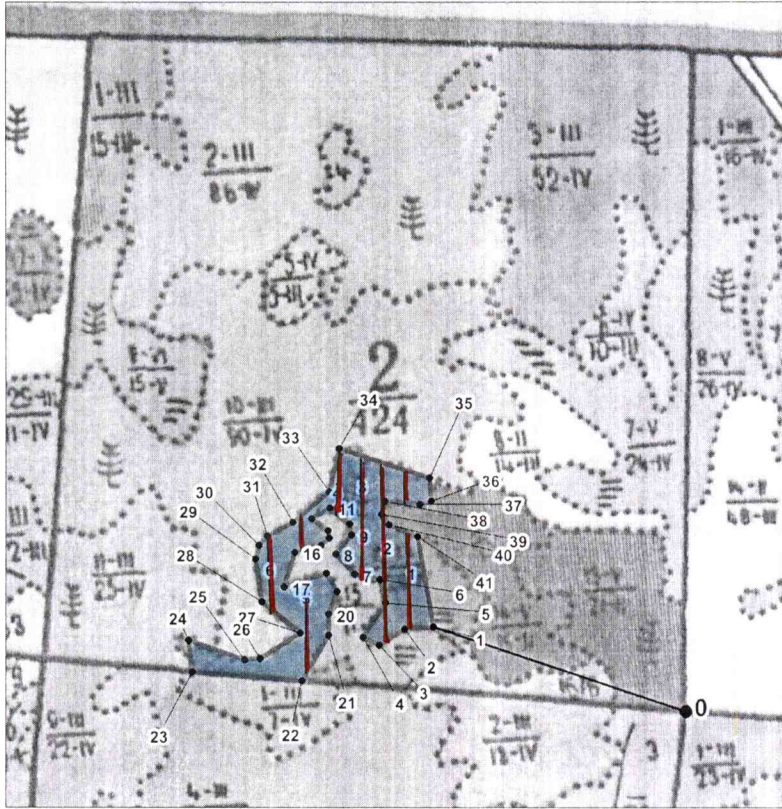
Порода: Береза

Ступени толщины см	Количество деревьев по категориям состояния, шт.																Всего деревьев по ступеням толщины	
	I	II	III	IV		V		VI			ветровал, бурелом			аварийные деревья			шт.	в том числе подлежат рубке, %
				НЗ	З	НЗ	З	НЗ	З	О	НЗ	З	О	НЗ	З	О		
1	2	3	4	5	6	7	8	9	10	11	12	13	14	15	16	17	18	19
8	-	-	-	-	-	-	-	-	-	-	-	-	-	-	-	-	-	-
12	-	-	-	-	-	-	-	-	-	-	-	-	-	-	-	-	-	-
16	30	-	18	15	-	29	-	29	-	-	32	-	-	-	-	-	153	80,4
20	41	-	16	16	-	15	-	20	-	-	20	-	-	-	-	-	128	68,0
24	20	-	19	11	-	6	-	20	-	-	40	-	-	-	-	-	116	82,8
28	10	-	20	2	-	11	-	9	-	-	32	-	-	-	-	-	84	88,1
32	11	-	-	9	-	10	-	-	-	-	30	-	-	-	-	-	60	81,7
36	2	-	1	1	-	-	-	-	-	-	4	-	-	-	-	-	8	75,0
40	-	-	-	-	-	-	-	-	-	-	-	-	-	-	-	-	-	-
Итого, %	20,8	-	13,5	9,8	-	12,9	-	14,2	-	-	28,8	-	-	-	-	-	100	79,2

Примечание: НЗ - незаселенное, З - заселенное, О - отработанное вредителями.

Абрис участка

Масштаб 1:10 000



№ выдела	Ленты (круговые площадки)				
	№ ленты (площадки)	Длина, м	Ширина, м	Радиус, м	Площадь, га
12	1	420	10		0,42
12	2	580	10		0,58
12	3	390	10		0,39
12	4	220	10		0,22
12	5	430	10		0,43
12	6	260	10		0,26

№ точек	Координаты	Румбы линии, м	Длина, м
0-1		сз:72гр	879
1-2		юз:86гр	95
2-3		юз:58гр	99
3-4		сз:64гр	59
4-5		св:33гр	134
5-6		сз:13гр	79
6-7		сз:78гр	83
7-8		сз:42гр	92
8-9		св:39гр	80
9-10		сз:07гр	37
10-11		сз:50гр	87

11-12		юз:58гр	72
12-13		юв:54гр	68
13-14		юв:10гр	26
14-15		юз:49гр	36
15-16		юз:75гр	88
16-17		юз:17гр	120
17-18		св:71гр	145
18-19		юв:29гр	69
19-20		юз:19гр	80
20-21		юз:01гр	68
21-22		юз:30гр	173
22-23		сз:85гр	359
23-24		сз:07гр	104
24-25		юв:71гр	195
25-26		св:85гр	51
26-27		св:57гр	154
27-28		сз:51гр	161
28-29		сз:08гр	144
29-30		св:14гр	46
30-31		св:41гр	41
31-32		св:62гр	95
32-33		св:49гр	158
33-34		св:13гр	148
34-35		юв:72гр	313
35-36		юв:04гр	78
36-37		юз:77гр	39
37-38		сз:85гр	115
38-39		юз:14гр	46
39-40		юв:35гр	41
40-41		юв:66гр	102
41-1		юв:10гр	303

Условные обозначения:



- лесопатологический выдел



- место проведения ленточного перече́та

Исполнитель работ по проведению лесопатологического обследования:

ФИО _____ Родькин В.Е. Подпись *Родькин*

Дата составления документа: 21.08.2017 Телефон 8 952 891 51 79

ПЕРЕЧЕТНАЯ ВЕДОМОСТЬ АВАРИЙНЫХ ДЕРЕВЬЕВ, НАЗНАЧЕННЫХ В РУБКУ

№ дерева	Координаты	Порода	Высота, м	Диаметр, см	Запас, куб. м	Структурные изъяны, характеризующие аварийность дерева	Мероприятие	Сроки проведения мероприятия
1	2	3	4	5	6	7	8	9
-	-	-	-	-	-	-	-	-
-	-	-	-	-	-	-	-	-
-	-	-	-	-	-	-	-	-
-	-	-	-	-	-	-	-	-
-	-	-	-	-	-	-	-	-

Исполнитель работ по проведению лесопатологического обследования:

Ф.И.О. _____ Родькин В.Е. _____ Подпись *В.Е.Р*

Дата составления документа 21.08.2017 _____ Телефон 8 (952) 891 51 79

ЛИСТОК СИГНАЛИЗАЦИИ
о выявлении повреждений насаждений насекомыми, болезнями
и другими неблагоприятными факторами

1. Место выявления повреждения: Тегульдетское лесничество
Четское участковое лесничество "Четское" урочище
квартал 2 выделы 12

2. Причины повреждения: трутовик настоящий, губка еловая - наличие плодовых тел на стволах; бурелом, ветровал-слом стволов в области кроны, под кронами; полиграф уссурйский (белопихтовый) - заселение стволовыми вредителями.

3. Повреждена древесная порода: береза, ель, пихта

4. Примерная площадь повреждения: 23,0 га

5. Контактные данные заявителя: Родькин Владимир Емельянович

Телефон: 8 (952) 891 51 79

Подпись 

Дата: 21.08.2017 г.

ПРОЕКТ
организации и ведения лесного хозяйства
Тегульдетского лесхоза
Таксационные описания
Четского лесничества
Книга I
кварталы I-33

КОПИЯ



Начальник партии -

С.Г.Галайко

г.Новосибирск, 1997г.

копия

ПОДРОСТ: 3К4Е3П (25) 1,5 М, 3,0 ТЫС.ШТ/ГА, БЛАГОНАДЕЖНЫЙ

ПОДЛЕСОК: СПР ШП Р СРЕДНИЙ

9	15,0	4К1Е5Б	1 К	210	18	28	6	3	5	СФ	,5	190	2850	1140	1
			18 Е	140	18	20								285	1
			Б	80	18	18								1425	4

ПОДРОСТ: 3К4Е3П (25) 1,5 М, 3,0 ТЫС.ШТ/ГА, БЛАГОНАДЕЖНЫЙ

УЗУ: КЕДРОВЫЕ ЛЕСА

10	90,0	7Б10С1П1Е	1 Б	30	8	6	3	2	4	РТ	,5	30	2700	1890	
			8 ОС		7	6								270	
			П	40	8	8								270	
			Е		8	8								270	

ПОДЛЕСОК: СПР ЧР ШП СРЕДНИЙ

11	25,0	6Б10С3П	1 Б	30	8	8	3	2	4	РТ	,5	30	750	450	
			7 ОС		7	8								75	
			П		6	6								225	

ЕДИНИЧНЫЕ ДЕРЕВЬЯ

10Б ПОДЛЕСОК: СПР ШП ЧР СРЕДНИЙ

12	28,0	7Б2К1Е+П	1 Б	90	19	22	9	4	4	ТБ	,6	140	3920	2744	2
			20 К	180	21	30								784	1
			Е	140	21	24								392	1

ПОДРОСТ: 3К5П2Е (30) 2,5 М, 4,0 ТЫС.ШТ/ГА, БЛАГОНАДЕЖНЫЙ

ПОДЛЕСОК: СПР ШП Р СРЕДНИЙ

13	21,0	4П1Е2К3Б	1 П	100	24	28	5	4	2	МШ	,5	210	4410	1764	1
			24 Е	130	24	28								441	1
			К	180	23	36								882	1
			Б	100	23	24								1323	2

ПОДРОСТ: 6П3Е1К (25) 2,0 М, 5,0 ТЫС.ШТ/ГА, БЛАГОНАДЕЖНЫЙ

ПОДЛЕСОК: СПР ШП СМК СРЕДНИЙ

14	19,0	4П1Е2К3Б	1 П	100	24	26	5	4	2	МШ	,5	210	3990	1596	1
			24 Е	130	25	28								399	1
			К	190	24	36								798	1
			Б	100	23	22								1197	2

ПОДРОСТ: 6П2К2Е (25) 2,0 М, 7,0 ТЫС.ШТ/ГА, БЛАГОНАДЕЖНЫЙ

КОПИЯ

березо



ВЕДОМОСТЬ ПЕРЕЧЕТА ДЕРЕВЬЕВ

Порода: Пихта Кв. 2 Выд. 12

Разряд высот 5

Ступени толщины, см	Количество деревьев по категориям состояния, шт.															Всего деревьев по ступеням толщины				
	I	II	III	IV		V		VI			ветровал, бурелом			аварийные деревья			Всего деревье в по ступени м	в т.ч. подлеж ат рубке, шт.	в т.ч. подлежа т рубке, %	
			НЗ	З	НЗ	З	НЗ	З	О	НЗ	З	О	НЗ	З	О					
8																		0	0	#ДЕЛ/0!
12																		0	0	#ДЕЛ/0!
16					7		4			3	10						24	24	100,0	
20					5					5	5						15	15	100,0	
24					3		2			4	2						11	11	100,0	
28					3					6	2						11	11	100,0	
32										1	4						5	5	100,0	
36											2						2	2	100,0	
40																	0	0	#ДЕЛ/0!	
44																	0	0	#ДЕЛ/0!	
48																	0	0	#ДЕЛ/0!	
52																	0	0	#ДЕЛ/0!	
56																	0	0	#ДЕЛ/0!	
60																	0	0	#ДЕЛ/0!	
Итого, шт	0	0	0	0	18	0	6	0	0	19	25	0	0				68	68	100,0	
Итого, %	0,0	0,0	0,0	0,0	26,5	0,0	8,8	0,0	0,0	27,9	36,8	0,0	0,0				шт.	шт.	%	
Итого, м ³	0,0	0,0	0,0	0,0	6,4	0,0	1,7	0,0	0,0	9,4	12,3	0,0	0,0				29,7	23,4	78,5	
Итого, %	0,0	0,0	0,0	0,0	21,5	0,0	5,7	0,0	0,0	31,6	41,3	0,0	0,0				м ³	м ³	%	

ВЕДОМОСТЬ ПЕРЕЧЕТА ДЕРЕВЬЕВ

Порода: Берёза Кв. 2 Выд. 12

Разряд высот 5

Ступени толщины, см	Количество деревьев по категориям состояния, шт.															Всего деревьев по ступеням толщины				
	I	II	III	IV		V		VI			ветровал, бурелом			аварийные деревья			Всего деревье в по ступени м толщи ны, шт.	в т.ч. подлеж ат рубке, шт.	в т.ч. подлежа т рубке, %	
			НЗ	З	НЗ	З	НЗ	З	О	НЗ	З	О	НЗ	З	О					
8																		0	0	#ДЕЛ/0!
12																		0	0	#ДЕЛ/0!
16	30		18	15		29		29			32						153	123	80,4	
20	41		16	16		15		20			20						128	87	68,0	
24	20		19	11		6		20			40						116	96	82,8	
28	10		20	2		11		9			32						84	74	88,1	
32	11			9		10					30						60	49	81,7	
36	2		1	1							4						8	6	75,0	
40																	0	0	#ДЕЛ/0!	
44																	0	0	#ДЕЛ/0!	
48																	0	0	#ДЕЛ/0!	
52																	0	0	#ДЕЛ/0!	
56																	0	0	#ДЕЛ/0!	
60																	0	0	#ДЕЛ/0!	
Итого, шт	114	0	74	54	0	71	0	78	0	0	158	0	0				549	435	79,2	
Итого, %	20,8	0,0	13,5	9,8	0,0	12,9	0,0	14,2	0,0	0,0	28,8	0,0	0,0				шт.	шт.	%	
Итого, м ³	36,3	0,0	24,9	18,3	0,0	22,7	0,0	21,0	0,0	0,0	65,7	0,0	0,0				188,9	127,7	67,6	
Итого, %	19,2	0,0	13,2	9,7	0,0	12,0	0,0	11,1	0,0	0,0	34,8	0,0	0,0				м ³	м ³	%	

ВЕДОМОСТЬ ПЕРЕЧЕТА ДЕРЕВЬЕВ

Порода: Кедр Кв. 2 Выд. 12

Разряд высот 4

Ступени толщины, см	Количество деревьев по категориям состояния, шт.															Всего деревьев по ступеням толщины				
	I	II	III	IV		V		VI			ветровал, бурелом			аварийные деревья			Всего деревье в по ступени м	в т.ч. подлеж ат рубке, шт.	в т.ч. подлежа т рубке, %	
				НЗ	З	НЗ	З	НЗ	З	О	НЗ	З	О	НЗ	З	О				
8																		0	0	#ДЕЛ/0!
12																		0	0	#ДЕЛ/0!
16		25										15						40	15	37,5
20		22										20						42	20	47,6
24		15										15						30	15	50,0
28		14										11						25	11	44,0
32		2										9						11	9	81,8
36		1										2						3	2	66,7
40																		0	0	#ДЕЛ/0!
44																		0	0	#ДЕЛ/0!
48																		0	0	#ДЕЛ/0!
52																		0	0	#ДЕЛ/0!
56																		0	0	#ДЕЛ/0!
60																		0	0	#ДЕЛ/0!
64																		0	0	#ДЕЛ/0!
68																		0	0	#ДЕЛ/0!
72																		0	0	#ДЕЛ/0!
76																		0	0	#ДЕЛ/0!
80																		0	0	#ДЕЛ/0!
84																		0	0	#ДЕЛ/0!
88																		0	0	#ДЕЛ/0!
Итого, шт	79	0	0	0	0	0	0	0	0	0	0	72	0	0				151	72	47,7
Итого, %	52,3	0,0	0,0	0,0	0,0	0,0	0,0	0,0	0,0	0,0	0,0	47,7	0,0	0,0				шт	шт	%
Итого, м ³	30,5	0,0	0,0	0,0	0,0	0,0	0,0	0,0	0,0	0,0	0,0	33,5	0,0	0,0				64,1	33,5	52,3
Итого, %	47,7	0,0	0,0	0,0	0,0	0,0	0,0	0,0	0,0	0,0	0,0	52,3	0,0	0,0				м ³	м ³	%

ВЕДОМОСТЬ ПЕРЕЧЕТА ДЕРЕВЬЕВ

Порода: Ель Кв. 2 Выд. 12

Разряд высот 3

Ступени толщины, см	Количество деревьев по категориям состояния, шт.															Всего деревьев по ступеням толщины				
	I	II	III	IV		V		VI			ветровал, бурелом			аварийные деревья			Всего деревье в по ступени м	в т.ч. подлеж ат рубке, шт.	в т.ч. подлежа т рубке, %	
				НЗ	З	НЗ	З	НЗ	З	О	НЗ	З	О	НЗ	З	О				
8																		0	0	#ДЕЛ/0!
12																		0	0	#ДЕЛ/0!
16		9		8								9						26	17	65,4
20		8		6								11						25	17	68,0
24		3		5								5						13	10	76,9
28		3										8						11	8	72,7
32												4						4	4	100,0
36												2						2	2	100,0
40																		0	0	#ДЕЛ/0!
44																		0	0	#ДЕЛ/0!
48																		0	0	#ДЕЛ/0!
52																		0	0	#ДЕЛ/0!
56																		0	0	#ДЕЛ/0!
60																		0	0	#ДЕЛ/0!
64																		0	0	#ДЕЛ/0!
68																		0	0	#ДЕЛ/0!
72																		0	0	#ДЕЛ/0!
Итого, шт	23	0	0	19	0	0	0	0	0	0	0	39	0	0				81	58	71,6
Итого, %	28,4	0,0	0,0	23,5	0,0	0,0	0,0	0,0	0,0	0,0	0,0	48,1	0,0	0,0				шт.	шт.	%
Итого, м ³	7,2	0,0	0,0	5,4	0,0	0,0	0,0	0,0	0,0	0,0	0,0	18,6	0,0	0,0				31,1	23,9	77,0
Итого, %	23,0	0,0	0,0	17,2	0,0	0,0	0,0	0,0	0,0	0,0	0,0	59,7	0,0	0,0				м ³	м ³	%

Утверждаю:

Начальник отдела лесного хозяйства
и государственного лесного реестра
Департамента лесного хозяйства



М.П.

(подпись)

**Акт № 9 Ч несоответствия данных
государственного лесного реестра натурному обследованию**

с. Тегульдет
(населенный пункт)

21.08.2017 г.
(дата)

Бауманис Виктор Имантович – главный лесничий Тегульдетского лесничества-филиала ОГКУ «Томсклес»

Родькин Владимир Емельянович – участковый лесничий Четского участкового лесничества Тегульдетского лесничества-филиала ОГКУ «Томсклес»
(Ф.И.О., должности и наименования организаций лиц, проводивших обследование)

провели натурное обследование лесного участка, в целях:

проверки точности таксации выдела, проведения лесопатологического обследования

При обследовании уточнены данные лесного реестра и установлено:

1. Участок расположен в лесах урочища «Четского», Четского участкового лесничества, Тегульдетского лесничества,

В кварталах № 2 выделах 12

Субъект Российской Федерации Томская область

Муниципальный район Тегульдетский район

1. Подразделение лесов по целевому назначению эксплуатационные леса

2. Категория защитных лесов _____

3. Общая площадь участка 28,0 га

в том числе:

лесных земель 28,0 га

из них: покрытых лесной растительностью 28,0 га

непокрытых лесом _____ га

в том числе несомкнувшихся лесных культур _____ га

нелесных земель _____ га

из них пашни _____ га

сенокосов _____ га

пастбищ _____ га

вод _____ га

прочих земель _____ га

4. Таксационное описание по материалам государственного лесного реестра:

Наименование лесничества	№ квартала	№ выдела	Площадь, га	Состав насаждения	Класс возраста... Возраст, лет	бонитет	полнота	Общий запас древесины, куб.м
Тегульдетское лесничество, Четское участковое лесничество, урочище «Четское»	2	12	28,0	7Б	9 / 90	4	0,6	3 920
				2К	180			
				1Е	140			
				П	100			

5. Таксационное описание по результатам обследования

Наименование лесничества	№ квартала	№ выдела	Площадь, га	Состав насаждения	Класс возраста... Возраст, Лет	бонитет	полнота	Общий запас древесины, куб.м
Тегульдетское лесничество, Четское участковое лесничество, урочище «Четское»	2	12	28,0	6Б	11/ 110	4	0,6	3 920
				2К	180			
				1Е	140			
				1П	120			

6. Участок _____ не имеет _____ особо защитное значение, выражающееся в _____ (имеет или не имеет)

следующем:

7. Лесохозяйственные особенности участка: _____ насаждение повреждено стволовыми вредителями – полиграф уссурийский (белопихтовый), болезнями леса – трутовик настоящий, губка еловая, бурелом, ветровал

8. При составлении акта сделаны следующие замечания и предложения _____ увеличить возраст насаждения, изменить доли участия пород в составе насаждения

Лица, проводившие обследование:

Бауманис В.И. _____

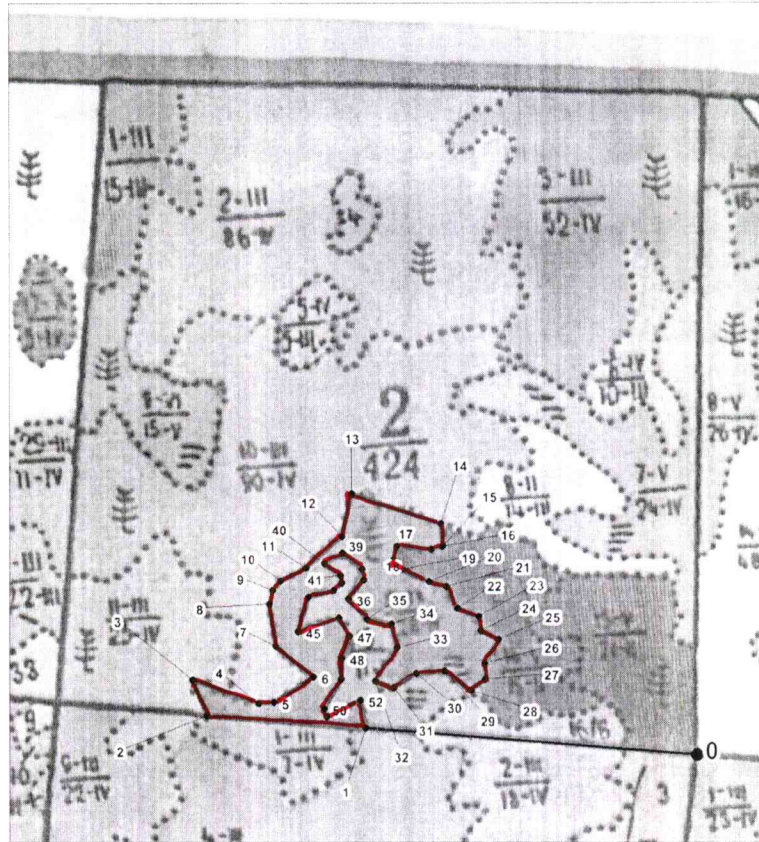
(Ф.И.О., подпись)

Родькин В.Е. _____

(Ф.И.О., подпись)

Неотъемлемой частью настоящего акта является чертеж лесного участка

Чертеж лесного участка
(по данным инструментальной съемки границ)



Данные инструментальной
съемки границ участка

Масштаб 1:10 000
Площадь участка –28,0 га

№№ точек	Румбы линий	Длина линий, м
0-1	сз:86гр	1101
1-2	сз:86гр	529
2-3	сз:22гр	127
3-4	юв:70гр	233
4-5	св:85гр	51
5-6	св:57гр	154
6-7	сз:51гр	161
7-8	сз:08гр	144
8-9	св:14гр	46
9-10	св:41гр	41
10-11	св:62гр	95
11-12	св:49гр	158
12-13	св:13гр	148
13-14	юв:72гр	313
14-15	юв:04гр	78
15-16	юз:77гр	39
16-17	сз:85гр	115

17-18	юз:14гр	46
18-19	юв:35гр	41
19-20	юв:66гр	102
20-21	юв:76гр	62
21-22	юв:26гр	81
22-23	юв:68гр	77
23-24	юв:10гр	47
24-25	юв:63гр	65
25-26	юз:30гр	92
26-27	юв:04гр	53
27-28	юз:53гр	60
28-29	сз:58гр	108
29-30	юз:87гр	95
30-31	юз:59гр	89
31-32	сз:71гр	65
32-33	св:33гр	134
33-34	сз:13гр	79
34-35	сз:78гр	83
35-36	сз:42гр	92
36-37	св:39гр	80
37-38	сз:07гр	37
38-39	сз:50гр	87
39-40	юз:58гр	72
40-41	юв:54гр	68
41-42	юв:10гр	26
42-43	юз:49гр	36
43-44	юз:75гр	88
44-45	юз:17гр	120
45-46	св:71гр	145
46-47	юв:29гр	69
47-48	юз:19гр	80
48-49	юз:01гр	68
49-50	юз:30гр	112
50-51	юв:19гр	28
51-52	св:64гр	123
52-1	юв:12гр	91

Подписи:

Лица, проводившие обследование:

Главный лесничий Тегульдетского лесничества
-филиала ОГКУ «Томсклес»

Участковый лесничий
Четского участкового лесничества
Тегульдетского лесничества
-филиала ОГКУ «Томсклес»



Бауманис В. И.

(подпись, печать)



Родькин В.Е.

(подпись, печать)