

УТВЕРЖДАЮ:

Должность Начальник Департамента
лесного хозяйства Томской области

Ф.И.О. Малькевич М.В.

Дата 24.10.2007

**Акт
лесопатологического обследования № 87 Т**

лесных насаждений Тегульдетского лесничества (лесопарка)
Томская область
(субъект Российской Федерации)

Способ лесопатологического обследования: 1. Визуальный
2. Инструментальный

Место проведения

Участковое лесничество	Урочище (дача)	Квартал (кварталы)	Выдел (выделы)	Площадь, га
Тегульдетское	Тегульдетское	61	18	0,5

Лесопатологическое обследование проведено на общей площади 0,5 га.

1. Визуальное лесопатологическое обследование.*

Наземное

Дистанционное

1.1. На площади _____ га фактическая таксационная характеристика лесного насаждения соответствует (не соответствует) таксационному описанию (нужное подчеркнуть). Причины несоответствия _____

Список участков с выявленными несоответствиями приведен в приложении 1 к настоящему Акту.

1.2. Лесные насаждения с нарушенной и утраченной устойчивостью выявлены на площади _____ га:

Участковое лесничество	Урочище (дача)	Площадь, га		Причина ослабления (гибели)
		с нарушенной устойчивостью	с утраченной устойчивостью	
_____	_____	_____	_____	_____
_____	_____	_____	_____	_____
Итого				

Состояние обследованных лесных насаждений приведено в приложениях 1.1 – 1.4 к Акту в зависимости от метода проведения ЛПО.

1.3. В обследованных лесных участках прогнозируется:

Прогноз	Площадь, га
Ослабление лесных насаждений	_____
Усыхание лесных насаждений различной степени	_____
Развитие очагов вредных организмов	_____

1.4. Обнаружено загрязнение лесного участка отходами и выбросами: **промышленными**
бытовыми


Вид загрязнения	Размеры загрязнения			Объем, кубм	Площадь загрязнения, га
	длина, м	ширина, м	высота, м		
_____	_____	_____	_____	_____	_____
_____	_____	_____	_____	_____	_____

ЗАКЛЮЧЕНИЕ

Оценка текущего санитарного и лесопатологического состояния лесных насаждений, назначенные профилактические мероприятия по защите лесов, агитационные мероприятия:

~~_____~~
~~_____~~
~~_____~~
~~_____~~
~~_____~~

Исполнитель работ по проведению лесопатологического обследования:

Ф.И.О. _____ Шапочкин Ю.И. _____ Подпись 

* Раздел включается в акт, в случае проведения лесопатологического обследования визуальным способом.

2. Инструментальное обследование лесного участка.*

2.1. Фактическая таксационная характеристика лесного насаждения соответствует (не соответствует) (нужное подчеркнуть) таксационному описанию. Причины несоответствия: Давность материалов лесоустройства, усыхание и выпадение древесной породы (полиграф белопихтовый (уссурийский)).

Ведомость лесных участков с выявленными несоответствиями таксационным описаниям приведена в приложении 1 к Акту.

2.2. Состояние насаждений: с нарушенной устойчивостью
с утраченной устойчивостью

причины повреждения:

531-полиграф белопихтовый (уссурийский), 300- повреждение (заселено или отработано) стволовыми вредителями, , 821- ветровал, 337- повреждено заселено (отработано) короедом шестизубчатым, 358- трутовик ложный осиновый, , 820- чага. Трутовик скошенный

Заселено (отработано) стволовыми вредителями:

Вид вредителя	Порода	Встречаемость (% заселённых деревьев)	Степень заселения лесного насаждения (слабая, средняя, сильная)
Полиграф белопихтовый	П	38/42	сильная
Короед шестизубчатый	Е	22/37	сильная
Короед шестизубчатый	К	10/40	средняя

Повреждено огнём:

Вид пожара	Порода	Состояние корневых лап		Состояние корневой шейки		Подсушивание луба	
		процент повреждённых огнём корней	процент деревьев с данным повреждением	ожог корневой шейки по окружности (1/4; 2/4; 3/4; более 3/4)	процент деревьев с данным повреждением	по окружности (1/4; 2/4; 3/4; более 3/4)	процент деревьев с данным повреждением

Поражено болезнями:

Вид болезни	Порода	Встречаемость (% поражённых деревьев)	Степень поражения лесного насаждения (слабая, средняя, сильная)
Чага, трутовик скошенный	Б	59	сильная
Трутовик ложный осиновый	Ос	60	сильная

2.3. Выборке подлежит 69,1 % деревьев,

в том числе:

ослабленных _____ % (причины назначения) _____ ;

сильно ослабленных 17,9 % (причины назначения) Чага, трутовик скошенный, трутовик ложный осиновый ;

усыхающих 9,6 % (причины назначения) Полиграф белопихтовый, короед шестизубчатый ;

свежего сухостоя 7,2 %,

в том числе: свежего ветровала 3,2 %;

свежего бурелома _____ %;
старого ветровала _____ %;
в том числе: старого бурелома _____ %;
старого сухостоя _____ 31,2 %;
аварийных _____ %.

2.4. Полнота лесного насаждения после уборки деревьев, подлежащих рубке, составит _____ 0,15 _____.
Критическая полнота для данной категории лесных насаждений составляет _____.

ЗАКЛЮЧЕНИЕ

С целью предотвращения негативных процессов или снижения ущерба от их воздействия назначено:

Участковое лесничество	Урочище (дача)	Квартал	Выдел	Площадь выдела, га	Вид мероприятия	Площадь мероприятия, га	Порода	Запас на выдел, куб. м	Крайние сроки проведения
Тегульдетское	Тегульдетское	61	18	29	ссп	0,5	П	68	2018
							Е		
							К		
							Б		
							Ос		

Ведомость перечета деревьев, назначенных в рубку, и абрис лесного участка прилагаются (приложение 2 и 3 к Акту).

Меры по обеспечению возобновления:

Меры по сохранению подроста лесных насаждений ценных лесных древесных пород осуществляются одновременно с проведением рубок лесных насаждений. После проведения рубок проводится уход за сохраненным подростом и молодняком лесных древесных пород путем их освобождения от завалов порубочными остатками, вырубки сломанных и поврежденных лесных растений.

Мероприятия, необходимые для предупреждения повреждения или поражения смежных насаждений: Согласно п. 41 Правил осуществления мероприятий по предупреждению распространения вредных организмов, утвержденных приказом Минприроды России № 470 «Об утверждении правил осуществления мероприятий по предупреждению распространения вредных организмов», п. 9 Видов лесосечных работ, порядка и последовательности их проведения, утвержденных приказом Минприроды России № 367 «Об утверждении видов лесосечных работ, порядка и последовательности их проведения, формы технологической карты лесосечных работ, формы акта осмотра лесосеки и порядка осмотра лесосеки», очистка мест рубок от порубочных остатков должна проводиться одновременно с рубкой лесных насаждений и трелёвкой древесины, очистка производится путём сжигания порубочных остатков, если такие порубочные остатки не вывозятся в места их дальнейшей переработки. В смежных с подвергающимися сплошным рубкам насаждениях осуществлять лесопатологический мониторинг и при необходимости в них производить выборку больных и свежезаселённых стволовыми вредителями деревьев, а также очистку от захламлённости.

Сведения для расчёта степени повреждения:

год образования старого сухостоя _____;

основная причина повреждения древесины Полиграф белопихтовый (уссурийский)

Дата проведения обследований 25.08.17.

Исполнитель работ по проведению лесопатологического обследования:

Ф.И.О. Шапочкин Ю.И. Подпись 

* Раздел включается в акт в случае проведения лесопатологического обследования инструментальным способом.

3. Инструментальное обследование аварийных деревьев.*

3.1. Координаты расположения аварийного дерева: _____

3.2. Структурные изъяны, характеризующие аварийность дерева: _____

3.3. Порода _____, диаметр, см _____,
высота, м _____, возраст, лет _____.

ЗАКЛЮЧЕНИЕ

С целью предотвращения негативных процессов или снижения ущерба от их воздействия:

Вид мероприятия	Запас дерева, куб. м	Порода	Сроки проведения
_____	_____	_____	_____
_____	_____	_____	_____


Ведомость перечета аварийных деревьев, назначенных в рубку, прилагается (приложение 4 к Акту).

Мероприятия, необходимые для предупреждения повреждения или поражения смежных деревьев:

Дата проведения обследований _____.

Исполнитель работ по проведению лесопатологического обследования:

Ф.И.О. _____ Шапочкин Ю.И. _____ Подпись



* Раздел включается в акт в случае проведения лесопатологического обследования аварийных деревьев инструментальным способом.

Ведомость лесных участков с выявленными несоответствиями таксационным описаниям

Источник данных	Год проведения лесосурействва	Номер квартала	Номер выдела	Площадь выдела, га	Целевое назначение лесов	Категория защитных лесов	Номер лесопатологического выдела	Площадь лесопатологического выдела, га	Таксационная характеристика										Заложено пробных площадей						
									состав	попада	возраст, лет	средняя высота, м	средний диаметр, см	тип леса	тип условий местопрорастания	плотота	бонитет	запас, куб. м/га	количество, шт.	общая площадь, га					
ТО	1997	61	18	29	Эксплу атацион ные				5		100	23	24	24	рт		0,5	3	180						
									2	Е	130	23	26												
									2	К	190	21	28												
									1	Б	80	21	20												
Ф		61	18	29	Эксплу атацион ные		18	0,5	4	П	120	18	20	20	рт		0,5	4	135	1	0,5				
										2	Е	120	19	24											
										1	К	200	21	28											
										2	Б	80	22	22											
									1	Ос	60	21	24												

Примечание:

ТО - таксационные описания

Ф - фактическая характеристика лесного насаждения

Исполнитель работ по проведению лесопатологического обследования:

Ф.И.О. Шапочкин Ю.И.

Подпись

Результаты проведения лесопатологического обследования лесных насаждений за сентябрь 2011 г.
(месяц)

Субъект Российской Федерации Томская область Лесничество (лесопарк) Тегульдетское
Участковое лесничество Тегульдетское Урочище (лесная дача) Тегульдетское

№	Номер квартала	Номер выдела	Площадь выдела, га	Лесное назначение лесов	Категория защитных лесов	Номер лесопатологического выдела	Площадь лесопатологического выдела, га	Таксационная характеристика лесного насаждения								число деревьев на пробес, шт.	Распределение деревьев по категориям состояния, % от запаса										Признаки повреждения деревьев	Доля поврежденных деревьев, %	Причина ослабления, повреждения	Подсечит рубок, %	Назначенные мероприятия						
								состав*	порода*	возраст*	средняя высота, м*	средний диаметр, см*	тип леса	полнота*	бонитет		запас, куб. м/га*	без признаков ослабления	ослабленные	сильно ослабленные	усыхающие	свежий сухостой	старый сухостой	свежий ветровал	старый ветровал	свежий бурелом					старый бурелом	аварийные деревья	Признаки повреждения деревьев, %	Площадь, га	вид		
1	2	3	4	5	6	7	8	9	10	11	12	13	14	15	16	17	18	19	20	21	22	23	24	25	26	27	28	29	30	31	32	33	34	ср	0,5		
61	18	29	Эксплуатация			18	0,5	4	П	120	18	20	0,5	4	135	92	5,5	1,7	0,2	5,2	7,2	17,0	3,2				820	30	31	32	33	34	ср	0,5			
								2	Е	120	19	24				32	7,2		3,8	9,0							609	30	31	32	33	34	ср	0,5			
								1	К	200	21	28				10	4,2		0,6	5,2							610	30	31	32	33	34	ср	0,5			
								2	Б	80	22	22				34	8,0		12,0								801	30	31	32	33	34	ср	0,5			
								1	Ос	60	21	24				15	4,1		5,9								139	30	31	32	33	34	ср	0,5			

Показатели, не соответствующие таксационному описанию, отмечаются (*).

Исполнитель работ по проведению лесопатологического обследования:

Ф.И.О. Шапочкин Ю.И. Подпись [подпись]

Дата составления документа 25.09.11 Телефон +7(903)953-25-13

**Результаты проведения лесопатологического обследования лесных насаждений
с использованием авиационных средств**

Субъект Российской Федерации _____ Томская область _____ Лесничество (лесопарк) _____ Тегульдетское _____
 Участковое лесничество _____ Тегульдетское _____ Урочище (лесная дача) _____ Тегульдетское _____
 Государственный и регистрационный знаки летательного аппарата _____
 Изготовитель, тип летательного аппарата _____
 Серийный идентификационный номер воздушного судна _____ Пункт вылета _____ Время полёта _____
 Дата вылета _____ Местное время вылета _____

1	2	3	4	5	6	Доля усыхающих и погибших деревьев, %								Степень повреждения полога, %		18	Назначенные мероприятия					
						7	8	9	10	11	12	13	14	15	16		17	19	20	21		
	Номер квартала	Номер вылета	Площадь лесопатологического вылета, га	Перечень таксационных вылетов, входящих в лесопатологический вылет	Повреждаемая порода	усыхающие	свежий сухостой	старый сухостой	свежий ветровал	старый ветровал	старый бурелом	свежий бурелом	старый бурелом	аварийные деревья	дефолиация	декорация	Тип распределения поврежденных (погибших) деревьев (равномерное, групповое, куртинное, сплошное)	Причина повреждения	вид	площадь, га	Сроки проведения	
	-	-	-	-	-	-	-	-	-	-	-	-	-	-	-	-	-	-	-	-	-	-
1	-	-	-	-	-	-	-	-	-	-	-	-	-	-	-	-	-	-	-	-	-	-

Исполнитель работ по проведению лесопатологического обследования:

Ф.И.О. _____ Шапочкин Ю.И. _____ Подпись 

Дата составления документа _____ Телефон +7(903)953-25-13

Ведомость перечета деревьев, назначенных в рубку

ВРЕМЕННАЯ ПРОБНАЯ ПЛОЩАДЬ № 2

Субъект Российской Федерации Томская область
Лесничество (лесопарк) Тегульдетское. Квартал 61. Выдел 18.

Площадь 0,5 га, _____.

Номер очага вредных организмов 2. Размер пробной площади 0,5 га.

Таксационная характеристика:

тип леса _____ рт состав 4П2Е1К2Б1Ос; возраст 120; бонитет 4;
6П2К2Е 5,0

полнота 0,5; запас на га 135; возобновление тыс.шт/га 3,0 м.

Время и причина ослабления лесного насаждения:

351-полиграф белопихтовый (уссурийский), 300- повреждение (заселено или отработано)
стволовыми вредителями, 821- ветровал, 337 - повреждено заселено (отработано) короедом
шестизубчатым, 358 - трутовик ложный осиновый, 820 чага, трутовик скошенный.

Тип очага вредных организмов: эпизодический, хронический (подчеркнуть).

Фаза развития очага вредных организмов: начальная, нарастания численности, собственно
вспышка, кризис (подчеркнуть).

Состояние лесного насаждения, намечаемые мероприятия:

Неудовлетворительное состояние лесного насаждения, проведение санитарно -
оздоровительных мероприятий (СОМ), сплошные санитарные рубки (ССР).

Исполнитель работ по проведению лесопатологического обследования:

Ф.И.О. Шапочкин Ю.И. Подпись 

Дата составления документа 25.00.17 Телефон +7(903)953-25-13

ВЕДОМОСТЬ ПЕРЕЧЕТА ДЕРЕВЬЕВ

Порода: Кедр

Ступени толщины см	Количество деревьев по категориям состояния, шт.																Всего деревьев по ступеням толщины		
	I	II	III	IV		V		VI			ветровал, бурелом			аварийные деревья			шт.	в том числе подлежат рубке, %	
				НЗ	З	НЗ	З	НЗ	З	О	НЗ	З	О	НЗ	З	О			
1	2	3	4	5	6	7	8	9	10	11	12	13	14	15	16	17	18	19	
8																			
12																			
16	1																	1	
20	1																	1	
24					1					1								2	100,0
28	1																	1	
32	1									1								2	50,0
36	1									1								2	50,0
40										1								1	100,0
44																			
48																			
52																			
56																			
60																			
Итого, %	50,0				10,0					40,0								10	50,0

Порода: Ель

Ступени толщины см	Количество деревьев по категориям состояния, шт.																Всего деревьев по ступеням толщины		
	I	II	III	IV		V		VI			ветровал, бурелом			аварийные деревья			шт.	в том числе подлежат рубке, %	
				НЗ	З	НЗ	З	НЗ	З	О	НЗ	З	О	НЗ	З	О			
1	2	3	4	5	6	7	8	9	10	11	12	13	14	15	16	17	18	19	
8																			
12																			
16	5				3					3								11	54,5
20	4				1					3								8	50,0
24	1				1					2								4	75,0
28	1				1					2								4	75,0
32	1				1													2	50,0
36	1									1								2	50,0
40										1								1	100,0
44																			
48																			
52																			
56																			
60																			
Итого, %	40,6				21,9					37,5								32	59,4

Порода: Пихта

Ступени толщины см	Количество деревьев по категориям состояния, шт.																Всего деревьев по ступеням толщины	
	I	II	III	IV		V		VI			ветровал, бурелом			аварийные деревья			шт.	в том числе подлежат рубке, %
				НЗ	З	НЗ	З	НЗ	З	О	НЗ	З	О	НЗ	З	О		
1	2	3	4	5	6	7	8	9	10	11	12	13	14	15	16	17	18	19
8																		
12																		
16	1		1		7		12			21			7				49	95,9
20	1				5		7			8			2				23	95,7
24	1	1			2		2			5			1				12	83,3
28	1	1								2							4	50,0
32	1									1							2	50,0
36	1									1							2	50,0
40																		
44																		
48																		
52																		
56																		
60																		
Итого, %	6,5	2,2	1,1		15,2		22,8			41,3			10,9				92	90,2

Порода: Берёза

Ступени толщины см	Количество деревьев по категориям состояния, шт.																Всего деревьев по ступеням толщины		
	I	II	III	IV		V		VI			ветровал, бурелом			аварийные деревья			шт.	в том числе подлежат рубке, %	
				НЗ	З	НЗ	З	НЗ	З	О	НЗ	З	О	НЗ	З	О			
1	2	3	4	5	6	7	8	9	10	11	12	13	14	15	16	17	18	19	
8																			
12																			
16	5		8															13	61,5
20	3		5															8	62,5
24	3		2															5	40,0
28	2		2															4	50,0
32	1		2															3	66,7
36			1															1	100,0
40																			
44																			
48																			
52																			
56																			
60																			
Итого, %	41,2		58,8															34	58,8

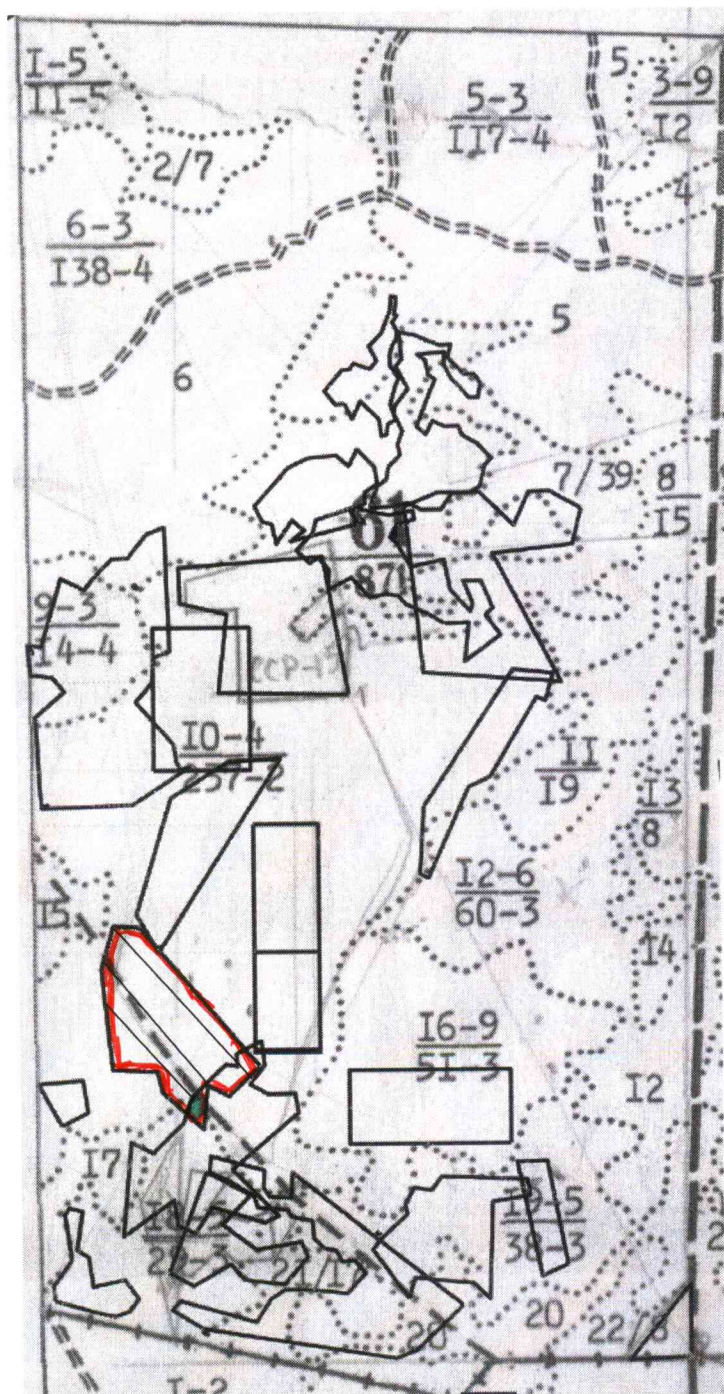
Порода: Осина

Ступени толщины см	Количество деревьев по категориям состояния, шт.																Всего деревьев по ступеням толщины		
	I	II	III	IV		V		VI			ветровал, бурелом			аварийные деревья			шт.	в том числе подлежат рубке, %	
				НЗ	З	НЗ	З	НЗ	З	О	НЗ	З	О	НЗ	З	О			
1	2	3	4	5	6	7	8	9	10	11	12	13	14	15	16	17	18	19	
8																			
12																			
16	1		3															4	75,0
20	1		2															3	66,7
24	2		1															3	33,3
28	1		1															2	50,0
32	1		1															2	50,0
36			1															1	100,0
40																			
44																			
48																			
52																			
56																			
60																			
Итого, %	40,0		60,0															15,0	60,0

Примечание: НЗ - незаселенное, З - заселенное, О - отработанное вредителями.

Абрис участка

М 1:10000



№ выдела	Ленты (круговой площадки) перече́та				
	№ ленты (площадки)	длина, м	ширина, м	радиус, м	площадь, га
18					0,5

Номера точек	Координаты	Румбы линий	Длина, м
0-1		ЮВ 7	2800
1-2		ЮВ 41	564
2-3		ЮЗ 46	135
3-4		СЗ 63	75
4-5		ЮЗ 5	135
5-6		СЗ 48	170
6-7		СЗ 15	65
7-8		СЗ 87	138
8-9		СЗ 6	310
9-10		СВ 16	138
10-1		ЮВ 87	82

Условные обозначения:



- лесопатологический выдел



- место проведения сплошного перечёта

Исполнитель работ по проведению лесопатологического обследования:

Ф.И.О. Шапочкин Ю.И.

Подпись

Дата составления документа 25 08 18

Телефон

+7(903)953-25-13

ПЕРЕЧЕТНАЯ ВЕДОМОСТЬ АВАРИЙНЫХ ДЕРЕВЬЕВ, НАЗНАЧЕННЫХ В РУБКУ

№ дерева	Координаты	Порода	Высота, м	Диаметр, см	Запас, куб. м	Структурные изъяны, характеризующие аварийность дерева	Мероприятие	Сроки проведения мероприятия
1	2	3	4	5	6	7	8	9
-----	-----	-----	-----	-----	-----	-----	-----	-----
-----	-----	-----	-----	-----	-----	-----	-----	-----
-----	-----	-----	-----	-----	-----	-----	-----	-----
-----	-----	-----	-----	-----	-----	-----	-----	-----
-----	-----	-----	-----	-----	-----	-----	-----	-----

Исполнитель работ по проведению лесопатологического обследования:

Ф.И.О. _____ Шапочкин Ю.И. _____ Подпись 

Дата составления документа _____ Телефон +7(903)953-25-13

ВЕДОМОСТЬ ПЕРЕЧЕТА ДЕРЕВЬЕВ

Порода:	Кедр	Кв.	61	Выд.	18
	Разряд высот	5			

Ступени толщины, см	Количество деревьев по категориям состояния, шт.															Всего деревьев по ступеням толщины				
	I	II	III	IV		V		VI			ветровал, бурелом			аварийные деревья			Всего деревье в по ступени м	в т.ч. подлеж ат рубке, шт.	в т.ч. подлежа т рубке, %	
				НЗ	З	НЗ	З	НЗ	З	О	НЗ	З	О	НЗ	З	О				
8																				
12																				
16		1																1		
20		1																1		
24						1					1							2	2 100,0	
28		1																1		
32		1									1							2	1 50,0	
36		1									1							2	1 50,0	
40											1							1	1 100,0	
44																				
48																				
52																				
56																				
60																				
64																				
68																				
72																				
76																				
80																				
84																				
88																				
Итого, шт		5				1					4							10	5 50,0	
Итого, %		50,0				10,0					40,0							шт.	шт.	%
Итого, м ³		2,9				0,4					3,6							7,0	4,1 58,1	
Итого, %		41,9				6,1					51,9							м ³	м ³	%

ВЕДОМОСТЬ ПЕРЕЧЕТА ДЕРЕВЬЕВ

Порода:	Ель	Кв.	61	Выд.	18
	Разряд высот	4			

Ступени толщины, см	Количество деревьев по категориям состояния, шт.															Всего деревьев по ступеням толщины					
	I	II	III	IV		V		VI			ветровал, бурелом			аварийные деревья			Всего деревье в по ступени м	в т.ч. подлеж ат рубке, шт.	в т.ч. подлежа т рубке, %		
				НЗ	З	НЗ	З	НЗ	З	О	НЗ	З	О	НЗ	З	О					
8																					
12																					
16		5				3					3								11	6 54,5	
20		4				1					3								8	4 50,0	
24		1				1					2								4	3 75,0	
28		1				1					2								4	3 75,0	
32		1				1													2	1 50,0	
36		1									1								2	1 50,0	
40											1								1	1 100,0	
44																					
48																					
52																					
56																					
60																					
64																					
68																					
72																					
Итого, шт		13				7					12								32	19 59,4	
Итого, %		40,6				21,9					37,5								шт.	шт.	%
Итого, м ³		4,8				2,6					6,0								13,5	8,6 64,1	
Итого, %		35,9				19,2					44,9								м ³	м ³	%

ВЕДОМОСТЬ ПЕРЕЧЕТА ДЕРЕВЬЕВ

Порода: Пихта Кв. 61 Выд. 18

Разряд высот 6

Ступени толщины, см	Количество деревьев по категориям состояния, шт.															Всего деревьев по ступеням толщины									
	I			II		III		IV		V			VI			ветровал, бурелом			аварийные деревья			Всего деревье в по ступени м	в т.ч. подлеж ат рубке, шт.	в т.ч. подлежа т рубке, %	
	НЗ	З	О	НЗ	З	НЗ	З	О	НЗ	З	О	НЗ	З	О	НЗ	З	О								
8																									
12																									
16		1			1				7														49	47	95,9
20		1							5														23	22	95,7
24		1	1						2														12	10	83,3
28		1	1																				4	2	50,0
32		1																					2	1	50,0
36		1																					2	1	50,0
40																									
44																									
48																									
52																									
56																									
60																									
Итого, шт		6	2	1					14														92	83	90,2
Итого, %		6,5	2,2	1,1					15,2														шт.	шт.	%
Итого, м ³		3,7	1,1	0,2					3,4														26,5	21,6	81,4
Итого, %		13,8	4,2	0,6					12,9														м ³	м ³	%

ВЕДОМОСТЬ ПЕРЕЧЕТА ДЕРЕВЬЕВ

Порода: Берёза Кв. 61 Выд. 18

Разряд высот 3

Ступени толщины, см	Количество деревьев по категориям состояния, шт.															Всего деревьев по ступеням толщины				
	I	II	III	IV		V		VI			ветровал, бурелом			аварийные деревья			Всего деревье в по ступени м толщин ы, шт.	в т.ч. подлеж ат рубке, шт.	в т.ч. подлежа т рубке, %	
				НЗ	З	НЗ	З	НЗ	З	О	НЗ	З	О	НЗ	З	О				
8																				
12																				
16		5		8														13	8	61,5
20		3		5														8	5	62,5
24		3		2														5	2	40,0
28		2		2														4	2	50,0
32		1		2														3	2	66,7
36				1														1	1	100,0
40																				
44																				
48																				
52																				
56																				
60																				
Итого, шт	14		20														34	20	58,8	
Итого, %	41,2		58,8														шт.	шт.	%	
Итого, м ³	5,4		8,0														13,4	8,0	60,0	
Итого, %	40,0		60,0														м ³	м ³	%	

ВЕДОМОСТЬ ПЕРЕЧЕТА ДЕРЕВЬЕВ

Порода: Осина Кв. 61 Выд. 18

Разряд высот 5

Ступени толщины, см	Количество деревьев по категориям состояния, шт.															Всего деревьев по ступеням толщины				
	I	II	III	IV		V		VI			ветровал, бурелом			аварийные деревья			Всего деревье в по ступени м толщин ы, шт.	в т.ч. подлеж ат рубке, шт.	в т.ч. подлежа т рубке, %	
				НЗ	З	НЗ	З	НЗ	З	О	НЗ	З	О	НЗ	З	О				
8																				
12																				
16		1		3														4	3	75,0
20		1		2														3	2	66,7
24		2		1														3	1	33,3
28		1		1														2	1	50,0
32		1		1														2	1	50,0
36				1														1	1	100,0
40																				
44																				
48																				
52																				
56																				
60																				
64																				
68																				
Итого, шт	6		9														15	9	60,0	
Итого, %	40,0		60,0														шт.	шт.	%	
Итого, м ³	2,8		4,0														6,8	4,0	59,3	
Итого, %	40,7		59,3														м ³	м ³	%	

Федеральная служба лесного хозяйства России
ЗАПСИБЛЕСПРОЕКТ
(Западно-Сибирское государственное лесоустроительное предприятие)
2-я Новосибирская лесоустроительная экспедиция

П Р О Е К Т
организации и ведения лесного хозяйства
Тегульдетского лесхоза
Таксационные описания
Тегульдетского лесничества
Книга 2
кварталы 46-89

14 7,0 ВЫРУБКА 91 Г. П
ПНЕЯ 280 ШТ/ГА, ДИАМЕТР 30 СМ

3 МШ

ПОДРОСТ: 4П1К5Б (15) 0,5 М, 0,5 ТЫС. ШТ/ГА, НЕБЛАГОНАДЕЖНЫЙ
ПОДЛЕСОК: СПР ШП М РЕАКЦИИ
ПОЧВА: СРЕДНЕПОДЗОЛИСТАЯ, ЛЕГКОСУГЛИНИСТАЯ, СВЕЖАЯ, ЗАДЕРЖИВАЮЩАЯ СЛАБОЕ

15 5,0 10Б+0С+П 1 Б 30 8 6 3 2 4 РТ ,7 35 175 175
ПОДЛЕСОК: Р ШП РЕАКЦИИ

16 51,0 8Б1К1П 1 Б 90 23 22 9 4 3 РТ ,3 90 4590 3672 2
23 К 190 21 28 459 1
П 110 23 26 459 1
ПОДРОСТ: 5К3Е2Б (20) 1,5 М, 6,0 ТЫС. ШТ/ГА, БЛАГОНАДЕЖНЫЙ

17 8,0 7Б20С1П+К 1 Б 30 8 8 3 2 4 РТ ,7 50 400 280
9 ОС 10 8 80
П 40 10 12 40
ПОДЛЕСОК: СПР ШП Р РЕАКЦИИ

18 29,0 5П2Е2К1Б 1 П 100 -23 24 5 4 3 МШ ,5 180 5220 2610 1
22 Е 130 23 26 1044 1
К 190 21 28 1044 1
Б 80 21 20 522 2
ПОДРОСТ: 7П2К1Е (30) 3,0 М, 8,0 ТЫС. ШТ/ГА, БЛАГОНАДЕЖНЫЙ

19 38,0 5П2Е2К1Б 1 П 100 23 24 5 4 3 МШ ,6 230 8740 4370 1
23 Е 130 24 26 1748 1
К 200 22 30 1748 1
Б 90 21 20 874 2
ПОДРОСТ: 4К5П1Е (25) 2,0 М, 7,0 ТЫС. ШТ/ГА, БЛАГОНАДЕЖНЫЙ

20 24,0 7П1Е1К1Б 1 П 50 12 12 3 2 3 МШ ,4 60 1440 1008
12 Е 70 12 12 144
К 13 14 144
Б 40 7 8

ПОДЛЕСОК: Р ШП СПР СРЕДНИЙ

Квартал 61



ЛИСТОК СИГНАЛИЗАЦИИ
о выявлении повреждений насаждений насекомыми, болезнями
и другими неблагоприятными факторами

1. Место выявления повреждений Тегульдетское лесничество
Тегульдетское участковое лесничество Тегульдетское урочище
квартал 61 выдел 18

2. Что обнаружено:
старый сухостой, пожелтение и усыхание хвон пихты, обильное смолотечение, свежий сухостой,
(ветровал, бурелом, горельник, объедание, свежий сухостой, пожелтение хвои или листвы, наличие
большого количества личинок на деревьях, другое и т.п.

3. Повреждена древесная порода Пихта

4. Примерная площадь повреждения (га) 0,5

5. Сообщил (должность, Ф.И.О.): Шапочкин Ю.И

6. Контактный телефон (адрес): 8-903-953-25-13

 Подпись

Дата

Утверждаю:

Начальник отдела лесного хозяйства
и государственного лесного реестра
Департамента лесного хозяйства
Томской области



В.А. Атрашенко
(Фамилия, имя, отчество)

(подпись)

М.П

**Акт № 87 Т несоответствия данных
государственного лесного реестра натурному обследованию**

с. Тегульдет
(населенный пункт)

25.09.2017г
(дата)

Бауманис Виктор Имантович – главный лесничий Тегульдетского лесничества – филиала
ОГКУ «Томсклес»

Шапочкин Юрий Иванович – участковый лесничий Тегульдетского участкового
лесничества Тегульдетского лесничества – филиала ОГКУ «Томсклес»
(Ф.И.О., должности и наименования организаций лиц, проводивших обследование)

Провели натурное обследование лесного участка, в целях:
проверки точности таксации выдела, проведения лесопатологического обследования

При обследовании уточнены данные лесного реестра и установлено:

1. Участок расположен в лесах Тегульдетского участкового лесничества,
Тегульдетское лесничества

В кварталах № 61 выделах 18

Субъект Российской Федерации Томская область

Муниципальный район Тегульдетский район

1. Подразделение лесов по целевому назначению эксплуатационные леса

2. Категория защитных лесов _____

3. Общая площадь участка 29 га

в том числе:

лесных земель 29 га

из них: покрытых лесной растительностью 29 га

непокрытых лесом _____ га

в том числе несомкнувшихся лесных культур _____ га

нелесных земель _____ га

из них пашни _____ га

сенокосов _____ га

пастбищ _____ га

вод _____ га

прочих земель _____ га

4. Таксационное описание по материалам государственного лесного реестра:

Наименование лесничества	№ квартала	№ выдела	Площадь, га	Состав насаждения	Класс возраста... Возраст, лет	бонитет	полнота	Общий запас древесины, Куб.м	
Тегульдетское участковое урочище Тегульдетское	61	18	29	5П	5 / 100	3	0,5	5220	
					2Е				130
					2К				190
					1Б				80

5. Таксационное описание по результатам обследования

Наименование лесничества	№ квартала	№ выдела	Площадь, га	Состав насаждения	Класс возраста... Возраст, лет	бонитет	полнота	Общий запас древесины, Куб.м	
Тегульдетское участковое Урочище Тегульдетское	61	18	29	4П	6 / 120	4	0,5	3886	
					2Е				120
					2К				200
					1Б				80
			1Ос	60					

6. Участок _____ не имеет _____ особо защитное значение, выражающееся в (имеет или не имеет) следующем: _____

7. Лесохозяйственные особенности участка: на площади 1,7 га насаждение повреждено полиграфом белопихтовым (уссурийским)

8. При составлении акта сделаны следующие замечания и предложения: Увеличить возраст насаждения, изменить породный состав насаждения, уменьшить запас древесины м.куб. на га, понизить бонитет насаждения.

Лица, проводившие обследование:

Бауманис В.И.

(Ф.И.О., подпись)

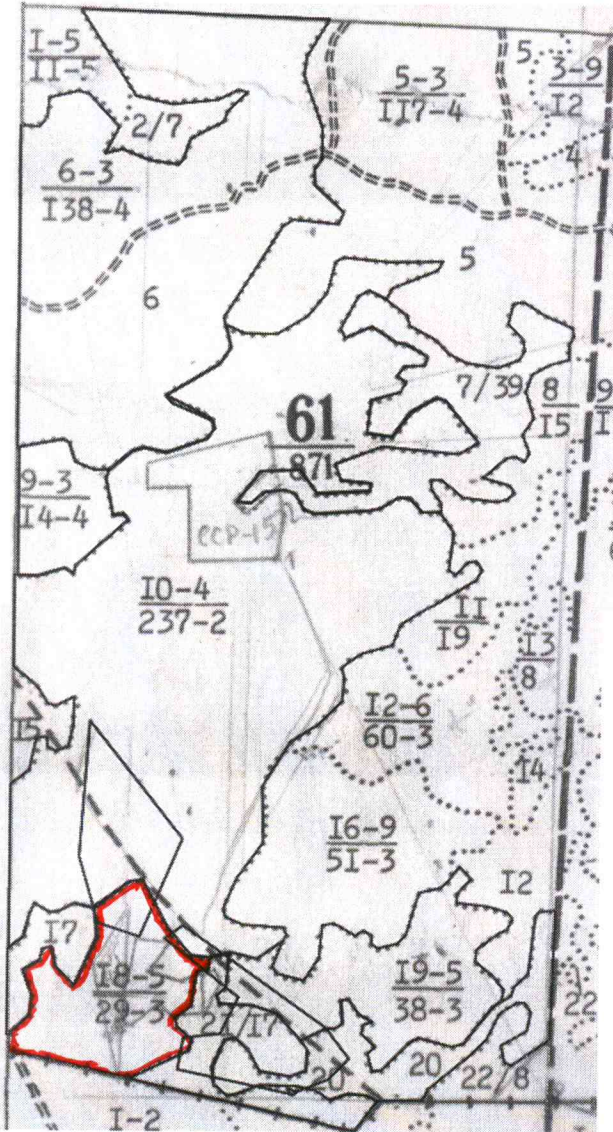
Шапочкин Ю.И.

(Ф.И.О., подпись)

Чертеж лесного участка (по данным инструментальной съёмки границ)

Масштаб: 1:25 000

Площадь участка: 29 га



Данные инструментальной съёмки границ участка:

№№ Точек	Румбы линий	Длина линий, м
0-1	С 0	65
1-2	СВ 47	105

2-3	СВ	3	75
3-4	СЗ	19	100
4-5	СВ	60	75
5-6	СВ	12	40
6-7	СВ	71	35
7-8	ЮВ	11	75
8-9	ЮВ	45	100
9-10	СВ	25	200
10-11	СЗ	7	105
11-12	СВ	52	170
12-13	СВ	79	50
13-14	ЮВ	28	210
14-15	ЮВ	40	135
15-16	ЮВ	85	65
16-17	ЮЗ	2	45
17-18	ЮЗ	80	45
18-19	ЮЗ	9	130
19-20	ЮЗ	50	75
20-21	ЮВ	13	32
21-22	ЮВ	50	75
22-23	ЮЗ	15	45
23-24	ЮЗ	65	247
24-0	СЗ	77	462

Условные обозначения:



- лесной участок

Схему составил:

Участковый лесничий Шапочкин Ю.И.
(должность) (Ф.И.О.)

(подпись)

« 25 » 09.2017 г.
(дата)