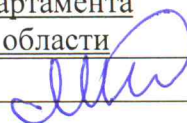


УТВЕРЖДАЮ:

Должность Начальник Департамента  
лесного хозяйства Томской области

Ф.И.О. Малькевич М.В.

Дата 18.10.2017



**Акт  
лесопатологического обследования № 85 Т**

лесных насаждений Тегульдетского лесничества (лесопарка)  
Томская область  
(субъект Российской Федерации)

Способ лесопатологического обследования: 1. Визуальный   
2. Инструментальный

**Место проведения**

Участковое лесничество	Урочище (дача)	Квартал (кварталы)	Выдел (выделы)	Площадь, га
Тегульдетское	Тегульдетское	61	10	1,1

Лесопатологическое обследование проведено на общей площади 1,1 га.

# 1. Визуальное лесопатологическое обследование.\*

Наземное

Дистанционное

1.1. На площади \_\_\_\_\_ га фактическая таксационная характеристика лесного насаждения соответствует (не соответствует) таксационному описанию (нужное подчеркнуть). Причины несоответствия \_\_\_\_\_

Список участков с выявленными несоответствиями приведен в приложении 1 к настоящему Акту.

1.2. Лесные насаждения с нарушенной и утраченной устойчивостью выявлены на площади \_\_\_\_\_ га:

Участковое лесничество	Урочище (дача)	Площадь, га		Причина ослабления (гибели)
		с нарушенной устойчивостью	с утраченной устойчивостью	
_____	_____	_____	_____	_____
_____	_____	_____	_____	_____
Итого				

Состояние обследованных лесных насаждений приведено в приложениях 1.1 – 1.4 к Акту в зависимости от метода проведения ЛПО.

1.3. В обследованных лесных участках прогнозируется:

Прогноз	Площадь, га
Ослабление лесных насаждений	_____
Усыхание лесных насаждений различной степени	_____
Развитие очагов вредных организмов	_____

1.4. Обнаружено загрязнение лесного участка отходами и выбросами: **промышленными**   
**бытовыми**

Вид загрязнения	Размеры загрязнения			Объем, кубм	Площадь загрязнения, га
	длина, м	ширина, м	высота, м		
_____	_____	_____	_____	_____	_____
_____	_____	_____	_____	_____	_____

## ЗАКЛЮЧЕНИЕ

Оценка текущего санитарного и лесопатологического состояния лесных насаждений, назначенные профилактические мероприятия по защите лесов, агитационные мероприятия:

~~\_\_\_\_\_~~  
~~\_\_\_\_\_~~  
~~\_\_\_\_\_~~  
~~\_\_\_\_\_~~  
~~\_\_\_\_\_~~

Исполнитель работ по проведению лесопатологического обследования:

Ф.И.О. \_\_\_\_\_ Шапочкин Ю.И. Подпись 

\* Раздел включается в акт, в случае проведения лесопатологического обследования визуальным способом.

## 2. Инструментальное обследование лесного участка.\*

2.1. Фактическая таксационная характеристика лесного насаждения соответствует (не соответствует) (нужное подчеркнуть) таксационному описанию. Причины несоответствия: Давность материалов лесоустройства, усыхание и выпадение древесной породы (полиграф белопихтовый (уссурийский)).

Ведомость лесных участков с выявленными несоответствиями таксационным описаниям приведена в приложении 1 к Акту.

2.2. Состояние насаждений: с нарушенной устойчивостью   
с утраченной устойчивостью

причины повреждения:

531-полиграф белопихтовый (уссурийский), 300- повреждение (заселено или отработано) стволовыми вредителями, , 821- ветровал, 337- повреждено заселено (отработано) короедом шестизубчатым, 358- трутовик ложный осиновый, , 820- чага. Трутовик скошенный

Заселено (отработано) стволовыми вредителями:

Вид вредителя	Порода	Встречаемость (% заселённых деревьев)	Степень заселения лесного насаждения (слабая, средняя, сильная)
Полиграф белопихтовый	П	40/50	сильная
Короед шестизубчатый	Е	19/39	средняя
Короед шестизубчатый	К	17/39	средняя

Повреждено огнём:

Вид пожара	Порода	Состояние корневых лап		Состояние корневой шейки		Подсушивание луба	
		процент повреждённых огнём корней	процент деревьев с данным повреждением	ожог корневой шейки по окружности (1/4; 2/4; 3/4; более 3/4)	процент деревьев с данным повреждением	по окружности (1/4; 2/4; 3/4; более 3/4)	процент деревьев с данным повреждением

Поражено болезнями:

Вид болезни	Порода	Встречаемость (% поражённых деревьев)	Степень поражения лесного насаждения (слабая, средняя, сильная)
Чага, трутовик скошенный	Б	59	сильная
Трутовик ложный осиновый	Ос	61	сильная

2.3. Выборке подлежит 71,2 % деревьев,

в том числе:

ослабленных \_\_\_\_\_ % (причины назначения) \_\_\_\_\_ ;

сильно ослабленных 12,8 % (причины назначения) Чага, трутовик скошенный, трутовик ложный осиновый ;

усыхающих 14,1 % (причины назначения) Полиграф белопихтовый, короед шестизубчатый ;

свежего сухостоя 8,1 %,

в том числе: свежего ветровала 2,9 %;

свежего бурелома \_\_\_\_\_ %;  
старого ветровала \_\_\_\_\_ %;  
в том числе: старого бурелома \_\_\_\_\_ %;  
старого сухостоя 33,3 %;  
аварийных \_\_\_\_\_ %.

2.4. Полнота лесного насаждения после уборки деревьев, подлежащих рубке, составит 0,14.  
Критическая полнота для данной категории лесных насаждений составляет \_\_\_\_\_.

## ЗАКЛЮЧЕНИЕ

С целью предотвращения негативных процессов или снижения ущерба от их воздействия назначено:

Участковое лесничество	Урочище (дача)	Квартал	Выдел	Площадь выдела, га	Вид мероприятия	Площадь мероприятия, га	Порода	Запас на выдел, куб. м	Крайние сроки проведения
Тегульдетское	Тегульдетское	61	10	237	ссп	1,1	П	147	2018
							Е		
							К		
							Б		
							Ос		

Ведомость перечета деревьев, назначенных в рубку, и абрис лесного участка прилагаются (приложение 2 и 3 к Акту).

Меры по обеспечению возобновления:

Меры по сохранению подроста лесных насаждений ценных лесных древесных пород осуществляются одновременно с проведением рубок лесных насаждений. После проведения рубок проводится уход за сохраненным подростом и молодняком лесных древесных пород путем их освобождения от завалов порубочными остатками, вырубке сломанных и поврежденных лесных растений.

Мероприятия, необходимые для предупреждения повреждения или поражения смежных насаждений: Согласно п. 41 Правил осуществления мероприятий по предупреждению распространения вредных организмов, утвержденных приказом Минприроды России № 470 « Об утверждении правил осуществления мероприятий по предупреждению распространения вредных организмов», п. 9 Видов лесосечных работ, порядка и последовательности их проведения, утвержденных приказом Минприроды России № 367 «Об утверждении видов лесосечных работ, порядка и последовательности их проведения, формы технологической карты лесосечных работ, формы акта осмотра лесосеки и порядка осмотра лесосеки», очистка мест рубок от порубочных остатков должна проводиться одновременно с рубкой лесных насаждений и трелёвкой древесины, очистка производится путём сжигания порубочных остатков, если такие порубочные остатки не вывозятся в места их дальнейшей переработки. В смежных с подвергающимися сплошным рубкам насаждениях осуществлять лесопатологический мониторинг и при необходимости в них производить выборку больных и свежезаселённых стволовыми вредителями деревьев, а также очистку от захламлённости.

Сведения для расчёта степени повреждения:

год образования старого сухостоя \_\_\_\_\_;

основная причина повреждения древесины Полиграф белопихтовый (уссурийский).

Дата проведения обследований 28.08.2010.

Исполнитель работ по проведению лесопатологического обследования:

Ф.И.О. Шапочкин Ю.И. Подпись 

\* Раздел включается в акт в случае проведения лесопатологического обследования инструментальным способом.

### 3. Инструментальное обследование аварийных деревьев.\*

3.1. Координаты расположения аварийного дерева: \_\_\_\_\_.

3.2. Структурные изъяны, характеризующие аварийность дерева: \_\_\_\_\_  
\_\_\_\_\_.

3.3. Порода \_\_\_\_\_, диаметр, см \_\_\_\_\_,  
высота, м \_\_\_\_\_, возраст, лет \_\_\_\_\_.

### ЗАКЛЮЧЕНИЕ

С целью предотвращения негативных процессов или снижения ущерба от их воздействия:

Вид мероприятия	Запас дерева, куб. м	Порода	Сроки проведения
_____	_____	_____	_____
_____	_____	_____	_____

Ведомость перечета аварийных деревьев, назначенных в рубку, прилагается (приложение 4 к Акту).

Мероприятия, необходимые для предупреждения повреждения или поражения смежных деревьев:

\_\_\_\_\_

\_\_\_\_\_

\_\_\_\_\_

Дата проведения обследований \_\_\_\_\_.

Исполнитель работ по проведению лесопатологического обследования:

Ф.И.О. \_\_\_\_\_ Шапочкин Ю.И. Подпись 

\* Раздел включается в акт в случае проведения лесопатологического обследования аварийных деревьев инструментальным способом.







**Результаты проведения лесопатологического обследования в лесных насаждениях, повреждённых вредителями леса (хвое-листогрызущими) за \_\_\_\_\_ 20 \_\_\_\_\_ г.**  
(месяц)

Субъект Российской Федерации \_\_\_\_\_ Томская область \_\_\_\_\_ Лесничество (лесопарк) \_\_\_\_\_ Тегульдетское \_\_\_\_\_  
Участковое лесничество \_\_\_\_\_ Тегульдетское \_\_\_\_\_ Урочище (лесная дача) \_\_\_\_\_ Тегульдетское \_\_\_\_\_

1	2	3	4	5	6	7	Таксационная характеристика лесного насаждения							17	Распределение деревьев по степени объёмания кроны, % от числа стволов				Назначенные мероприятия						
							состав	порода	возраст	средняя высота, м	средний диаметр, см	тип леса	плотность		бонитет	запас, куб. м/га	вид вредителя	до 25	26 - 49	50 - 75	более 75	фаза развития вредителя	вид	площадь, га	
1	2	3	4	5	6	7	8	9	10	11	12	13	14	15	16	17	18	19	20	21	22	23	24	25	26

Показатели, не соответствующие таксационному описанию, отмечаются «\*».

Исполнитель работ по проведению лесопатологического обследования:

Ф.И.О. \_\_\_\_\_ Шапочкин Ю.И. \_\_\_\_\_ Подпись \_\_\_\_\_  
Дата составления документа \_\_\_\_\_ Телефон \_\_\_\_\_ +7(903)953-25-13

**Результаты проведения лесопатологического обследования лесных насаждений  
с использованием авиационных средств**

Субъект Российской Федерации \_\_\_\_\_ Томская область \_\_\_\_\_ Лесничество (лесопарк) \_\_\_\_\_ Тегульдетское  
 Участковое лесничество \_\_\_\_\_ Тегульдетское \_\_\_\_\_ Урочище (лесная дача) \_\_\_\_\_ Тегульдетское  
 Государственный и регистрационный знаки летательного аппарата \_\_\_\_\_  
 Изготовитель, тип летательного аппарата \_\_\_\_\_  
 Серийный идентификационный номер воздушного судна \_\_\_\_\_  
 Дата вылета \_\_\_\_\_ Местное время вылета \_\_\_\_\_ Пункт вылета \_\_\_\_\_ Время полёта \_\_\_\_\_

Номер квартала	Номер выдела	Номер лесопатологического выдела	Площадь лесопатологического выдела, га	Перечень таксационных выделов, входящих в лесопатологический выдел	Выдел	Повреждаемая порода	Доля усыхающих и погибших деревьев, %								Степень повреждения полога, %		Тип распределения поврежденных (погибших) деревьев (равномерное, групповое, куртинное, сплошное усыхание (повреждение))	Причина повреждения	Назначенные мероприятия					
							Усыхающие	свежий сухой	старый сухой	свежий ветровал	старый ветровал	свежий бурелом	старый бурелом	аварийные деревья	дефолляция	деформация			вид	площадь, га	сроки проведения			
1	2	-	4	-	-	-	7	8	9	10	11	12	13	14	15	16	17	18	19	20	21	-	-	-
-	-	-	-	-	-	-	-	-	-	-	-	-	-	-	-	-	-	-	-	-	-	-	-	-

Исполнитель работ по проведению лесопатологического обследования:

Ф.И.О. \_\_\_\_\_ Шапочкин Ю.И. Подпись 

Дата составления документа \_\_\_\_\_ Телефон +7(903)953-25-13

**Результаты проведения лесопатологического обследования лесных насаждений с использованием данных дистанционного зондирования Земли (авиационных и космических снимков)**

Субъект Российской Федерации \_\_\_\_\_ Томская область \_\_\_\_\_ Лесничество (лесопарк) \_\_\_\_\_ Тегульдетское  
Участковое лесничество \_\_\_\_\_ Тегульдетское \_\_\_\_\_ Урочище (лесная дача) \_\_\_\_\_ Тегульдетское \_\_\_\_\_

1	2	3	4	5	Краткая таксационная характеристика лесных насаждений по данным лесоустройства								Краткая характеристика материалов дистанционного зондирования Земли						Назначенные мероприятия				
					6	7	8	9	10	11	12	13	14	15	16	17	18	19	20	21	22	23	
Номер лесного квартала	Номер лесотаксационного выдела	Площадь лесотаксационного выдела, га	Номер лесопатологического выдела	Площадь лесопатологического выдела, га	порodный состав	средний возраст	средняя высота, м	средний диаметр, см	тип леса/тип лесорастительных условий	относительная полнота	бонитет	общий запас древесины, куб. м/га	Тип и наименование летательного аппарата	Наименование съемочной аппаратуры	Режим съемки (панхроматический/мультиспектральный/гиперспектральный/красный/БИК/ИК)	Пространственное разрешение (для каждого режима), м	Дата съемки (дд.мм.гггг)	Дата дешифрирования (дд.мм.гггг)	Предполагаемая причина повреждения	вид	площадь, га	сроки проведения (мм.гггг - мм.гггг)	
-	-	-	-	-	-	-	-	-	-	-	-	-	-	-	-	-	-	-	-	-	-	-	-

Исполнитель работ по проведению лесопатологического обследования:

Ф.И.О. \_\_\_\_\_ Шалочкин Ю.И. \_\_\_\_\_ Подпись   
Дата составления документа \_\_\_\_\_ Телефон +7(903)953-25-13

### Ведомость перечета деревьев, назначенных в рубку

ВРЕМЕННАЯ ПРОБНАЯ ПЛОЩАДЬ № 2

Субъект Российской Федерации Томская область

Лесничество (лесопарк) Тегульдетское . Квартал 61 . Выдел 10 .

Площадь 1,1 га,          .

Номер очага вредных организмов 2 . Размер пробной площади 1,1 га.

Таксационная характеристика:

тип леса мш состав 4ПЗЕ1К1Б1Ос ; возраст 90 ; бонитет 2 ;  
6П2К2Е 5,0

полнота 0,5 ; запас на га 134 ; возобновление тыс.шт/га 3,0 м .

Время и причина ослабления лесного насаждения:

351-полиграф белопихтовый (уссурийский), 300- повреждение (заселено или отработано )  
стволовыми вредителями, 821- ветровал, 337 - повреждено заселено ( отработано ) короедом  
шестизубчатым, 358 - трутовик ложный осиновый, 820 чага, трутовик скошенный.

Тип очага вредных организмов: эпизодический, хронический (подчеркнуть).

Фаза развития очага вредных организмов: начальная, нарастания численности, собственно вспышка, кризис (подчеркнуть).

Состояние лесного насаждения, намечаемые мероприятия:

Неудовлетворительное состояние лесного насаждения, проведение санитарно -  
оздоровительных мероприятий (СОМ), сплошные санитарные рубки (ССР).

Исполнитель работ по проведению лесопатологического обследования:

Ф.И.О. Шапочкин Ю.И. Подпись 

Дата составления документа 28 08 11 Телефон +7(903)953-25-13



Порода: Пихта

Ступени толщины см	Количество деревьев по категориям состояния, шт.																Всего деревьев по ступеням толщины	
	I	II	III	IV		V		VI			ветровал, бурелом			аварийные деревья			шт.	в том числе подлежат рубке, %
				НЗ	З	НЗ	З	НЗ	З	О	НЗ	З	О	НЗ	З	О		
1	2	3	4	5	6	7	8	9	10	11	12	13	14	15	16	17	18	19
8																		
12																		
16	2	2	3		10		25			36			8				86	91,9
20	1	1	1		8		16			24			5				56	94,6
24	1	1	1		5		5			10			2				25	88,0
28	1	1			3		2			3			1				11	81,8
32	1				1					2							4	75,0
36	1				1					2							4	75,0
40	1									1							2	50,0
44																		
48																		
52																		
56																		
60																		
Итого, %	4,3	2,7	2,7		14,9		25,5			41,5			8,5					90,4

Порода: Берёза

Ступени толщины см	Количество деревьев по категориям состояния, шт.																Всего деревьев по ступеням толщины		
	I	II	III	IV		V		VI			ветровал, бурелом			аварийные деревья			шт.	в том числе подлежат рубке, %	
				НЗ	З	НЗ	З	НЗ	З	О	НЗ	З	О	НЗ	З	О			
1	2	3	4	5	6	7	8	9	10	11	12	13	14	15	16	17	18	19	
8																			
12																			
16	3		4															7	57,1
20	5		5															10	50,0
24	2		4															6	66,7
28	1		3															4	75,0
32	1		1															2	50,0
36	1		1															2	50,0
40			1															1	100,0
44																			
48																			
52																			
56																			
60																			
Итого, %	40,6		59,4															37	59,4

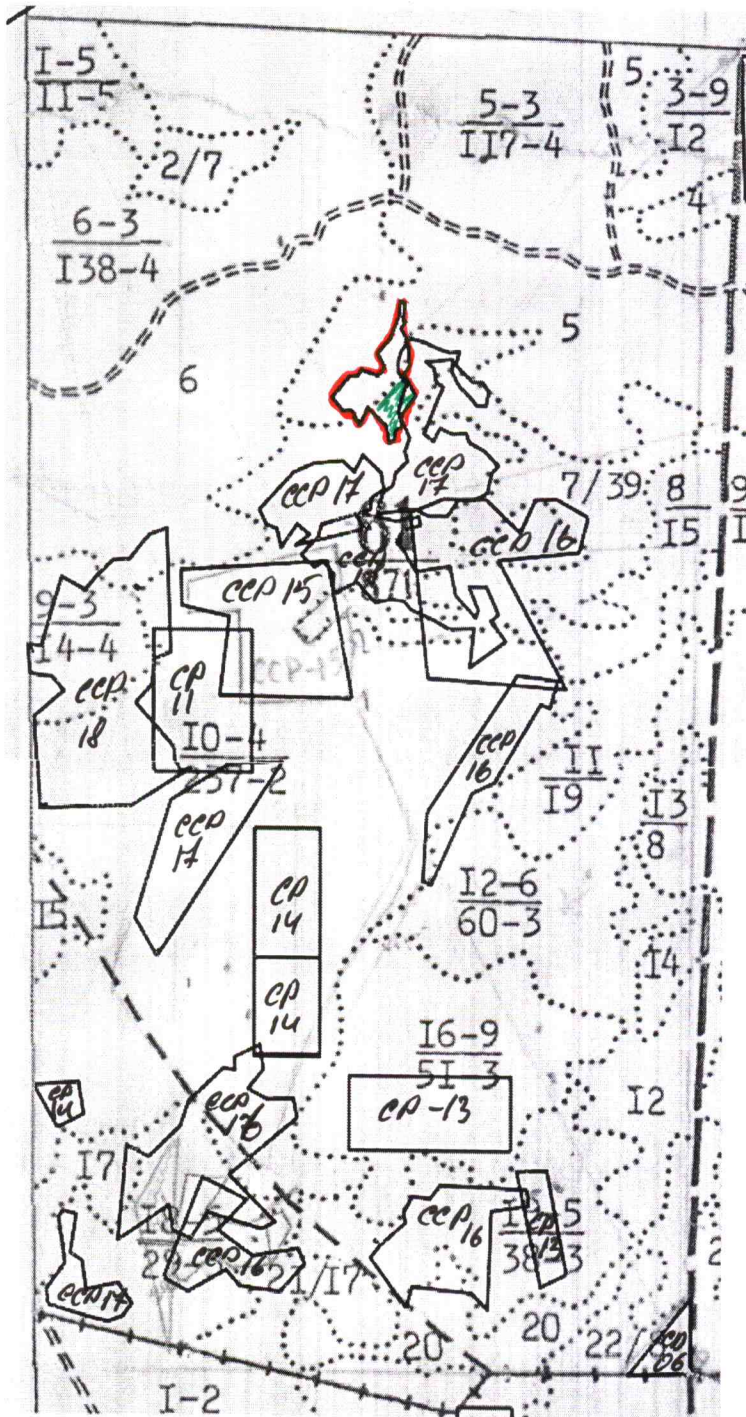
Порода: Осина

Ступени толщины см	Количество деревьев по категориям состояния, шт.																Всего деревьев по ступеням толщины		
	I	II	III	IV		V		VI			ветровал, бурелом			аварийные деревья			шт.	в том числе подлежат рубке, %	
				НЗ	З	НЗ	З	НЗ	З	О	НЗ	З	О	НЗ	З	О			
1	2	3	4	5	6	7	8	9	10	11	12	13	14	15	16	17	18	19	
8																			
12																			
16	3		3															6	50,0
20	2		4															6	66,7
24	2		3															5	60,0
28	2		2															4	50,0
32	2		3															5	60,0
36			1															1	100,0
40			1															1	100,0
44																			
48																			
52																			
56																			
60																			
Итого, %	39,3		60,7															18	60,7

Примечание: НЗ - незаселенное, З - заселенное, О - оработанное вредителями.

Абрис участка

М 1:10000



№ выдела	Ленты (круговой площадки) перечета				
	№ ленты (площадки)	длина, м	ширина, м	радиус, м	площадь, га
10					1,1



Номера точек	Координаты	Румбы линий	Длина, м
0-1		ЮВ 40	1550
1-2		ЮЗ 85	30
2-3		СЗ 39	53
3-4		СВ 38	45
4-5		СВ 42	40
5-6		СВ 85	25
6-7		СВ 33	23
7-8		ЮВ 70	55
8-9		СВ 35	33
9-10		СЗ 27	48
10-11		СВ 43	55
11-12		СВ 22	80
12-13		СВ 3	40
13-14		ЮВ 82	14
14-15		ЮЗ 5	55
15-16		ЮВ 78	10
16-17		ЮЗ 37	26
17-18		ЮВ 28	33
18-19		ЮЗ 11	22
19-20		ЮЗ 29	25
20-21		ЮЗ 14	28
21-22		ЮЗ 4	34
22-23		ЮВ 38	20
23-24		ЮВ 31	27
24-25		ЮЗ 20	35
25-26		ЮЗ 15	49
26-27		ЮВ 16	50
27-28		ЮЗ 60	24
28-29		ЮЗ 11	35
29-30		ЮЗ 79	16
30-31		СЗ 8	51
31-32		СЗ 45	79
32-33		ЮЗ 26	59
33-1		СЗ 27	52

Условные обозначения:



- лесопатологический выдел



- место проведения сплошного перечёта

Исполнитель работ по проведению лесопатологического обследования:

Ф.И.О. Шапошник Ю. И

Подпись

Дата составления документа 27 02 14

Телефон

+7(903)953-25-13

**ПЕРЕЧЕТНАЯ ВЕДОМОСТЬ АВАРИЙНЫХ ДЕРЕВЬЕВ, НАЗНАЧЕННЫХ В РУБКУ**

№ дерева	Координаты	Порода	Высота, м	Диаметр, см	Запас, куб. м	Структурные изъяны, характеризующие аварийность дерева	Мероприятие	Сроки проведения мероприятия
1	2	3	4	5	6	7	8	9
-----	-----	-----	-----	-----	-----	-----	-----	-----
-----	-----	-----	-----	-----	-----	-----	-----	-----
-----	-----	-----	-----	-----	-----	-----	-----	-----
-----	-----	-----	-----	-----	-----	-----	-----	-----
-----	-----	-----	-----	-----	-----	-----	-----	-----

Исполнитель работ по проведению лесопатологического обследования:

Ф.И.О. \_\_\_\_\_ Шапочкин Ю.И. \_\_\_\_\_ Подпись 

Дата составления документа \_\_\_\_\_ Телефон +7(903)953-25-13

**ВЕДОМОСТЬ ПЕРЕЧЕТА ДЕРЕВЬЕВ**

Порода:	Кедр	Кв.	61	Выд.	10															
	Разряд высот	5																		
Ступени толщины, см	Количество деревьев по категориям состояния, шт.															Всего деревьев по ступеням толщины				
	I	II	III	IV		V		VI			ветровал, бурелом			аварийные деревья			Всего деревье в по ступеня м	в т.ч. подлеж ат рубке, шт.	в т.ч. подлежа т рубке, %	
				НЗ	З	НЗ	З	НЗ	З	О	НЗ	З	О	НЗ	З	О				
8																				
12																				
16	2									1								3	1	33,3
20	1				1					1								3	2	66,7
24	2									2								4	2	50,0
28	1				1					2								4	3	75,0
32	2				1					1								4	2	50,0
36	1									1								2	1	50,0
40	1				1					1								3	2	66,7
44																				
48																				
52																				
56																				
60																				
64																				
68																				
72																				
76																				
80																				
84																				
88																				
Итого, шт	10				4					9								23	13	56,5
Итого, %	43,5				17,4					39,1								шт.	шт.	%
Итого, м <sup>3</sup>	6,1				3,0					5,7								14,9	8,8	58,9
Итого, %	41,1				20,4					38,5								м <sup>3</sup>	м <sup>3</sup>	%

**ВЕДОМОСТЬ ПЕРЕЧЕТА ДЕРЕВЬЕВ**

Порода:	Ель	Кв.	61	Выд.	10															
	Разряд высот	4																		
Ступени толщины, см	Количество деревьев по категориям состояния, шт.															Всего деревьев по ступеням толщины				
	I	II	III	IV		V		VI			ветровал, бурелом			аварийные деревья			Всего деревье в по ступеня м	в т.ч. подлеж ат рубке, шт.	в т.ч. подлежа т рубке, %	
				НЗ	З	НЗ	З	НЗ	З	О	НЗ	З	О	НЗ	З	О				
8																				
12																				
16	23				10					16								49	26	53,1
20	16				6					17								39	23	59,0
24	11				6					11								28	17	60,7
28	3				2					3								8	5	62,5
32	1				1					2								4	3	75,0
36	1									2								3	2	66,7
40	1									1								2	1	50,0
44																				
48																				
52																				
56																				
60																				
64																				
68																				
72																				
Итого, шт	56				25					52								133	77	57,9
Итого, %	42,1				18,8					39,1								шт.	шт.	%
Итого, м <sup>3</sup>	17,7				7,7					19,0								44,3	26,7	60,2
Итого, %	39,8				17,4					42,8								м <sup>3</sup>	м <sup>3</sup>	%

**ВЕДОМОСТЬ ПЕРЕЧЕТА ДЕРЕВЬЕВ**

Порода:	Пихта	Кв.	61	Выд.	10
---------	-------	-----	----	------	----

Ступени толщины, см	Количество деревьев по категориям состояния, шт.															Всего деревьев по ступеням толщины											
	Разряд высот			6		I		II		III		IV		V		VI			ветровал, бурелом			аварийные деревья			Всего деревье в по ступеня м	в т.ч. подлеж ат рубке, шт.	в т.ч. подлежа т рубке, %
	НЗ	З	О	НЗ	З	НЗ	З	НЗ	З	О	НЗ	З	О	НЗ	З	О	НЗ	З	О	НЗ	З	О					
8																											
12																											
16		2	2	3		10		25			36			8										86	79	91,9	
20		1	1	1		8		16			24			5										56	53	94,6	
24		1	1	1		5		5			10			2										25	22	88,0	
28		1	1			3		2			3			1										11	9	81,8	
32		1				1					2													4	3	75,0	
36		1				1					2													4	3	75,0	
40		1									1													2	1	50,0	
44																											
48																											
52																											
56																											
60																											
Итого, шт	8	5	5		28		48			78			16											188	170	90,4	
Итого, %	4,3	2,7	2,7		14,9		25,5			41,5			8,5											шт.	шт.	%	
Итого, м <sup>3</sup>	5,3	1,7	1,2		10,2		12,1			24,7			4,2											59,4	51,1	86,1	
Итого, %	8,9	2,9	2,0		17,1		20,3			41,6			7,1											м <sup>3</sup>	м <sup>3</sup>	%	

### ВЕДОМОСТЬ ПЕРЕЧЕТА ДЕРЕВЬЕВ

Порода: Берёза      Кв.      61      Выд.      10

Разряд высот      3

Ступени толщины, см	Количество деревьев по категориям состояния, шт.															Всего деревьев по ступеням толщины				
	I	II	III	IV		V		VI			ветровал, бурелом			аварийные деревья			Всего деревье в по ступеня м толщин ы, шт.	в т.ч. подлеж ат рубке, шт.	в т.ч. подлежа т рубке, %	
			НЗ	З	НЗ	З	НЗ	З	О	НЗ	З	О	НЗ	З	О					
8																				
12																				
16		3	4															7	4	57,1
20		5	5															10	5	50,0
24		2	4															6	4	66,7
28		1	3															4	3	75,0
32		1	1															2	1	50,0
36		1	1															2	1	50,0
40			1															1	1	100,0
44																				
48																				
52																				
56																				
60																				
Итого, шт	13		19															32	19	59,4
Итого, %	40,6		59,4															шт.	шт.	%
Итого, м <sup>3</sup>	5,6		9,4															15,0	9,4	62,7
Итого, %	37,3		62,7															м <sup>3</sup>	м <sup>3</sup>	%

### ВЕДОМОСТЬ ПЕРЕЧЕТА ДЕРЕВЬЕВ

Порода: Осина      Кв.      61      Выд.      10

Разряд высот      5

Ступени толщины, см	Количество деревьев по категориям состояния, шт.															Всего деревьев по ступеням толщины					
	I	II	III	IV		V		VI			ветровал, бурелом			аварийные деревья			Всего деревье в по ступеня м толщин ы, шт.	в т.ч. подлеж ат рубке, шт.	в т.ч. подлежа т рубке, %		
			НЗ	З	НЗ	З	НЗ	З	О	НЗ	З	О	НЗ	З	О						
8																					
12																					
16		3	3																6	3	50,0
20		2	4																6	4	66,7
24		2	3																5	3	60,0
28		2	2																4	2	50,0
32		2	3																5	3	60,0
36			1																1	1	100,0
40			1																1	1	100,0
44																					
48																					
52																					
56																					
60																					
64																					
68																					
Итого, шт	11		17																28	17	60,7
Итого, %	39,3		60,7																шт.	шт.	%
Итого, м <sup>3</sup>	4,8		9,0																13,7	9,0	65,1
Итого, %	34,9		65,1																м <sup>3</sup>	м <sup>3</sup>	%

Федеральная служба лесного хозяйства России  
ЗАПСИБЛЕСПРОЕКТ  
(Западно-Сибирское государственное лесоустроительное предприятие)  
2-я Новосибирская лесоустроительная экспедиция

ПРОЕКТ  
организации и ведения лесного хозяйства  
Тегульдетского лесхоза  
Таксационные описания  
Тегульдетского лесничества  
Книга 2  
кварталы 46-89

ПОДЛЕСОК: ШП СПР АЖ СРЕДНИЙ  
 ПОЧВА: ДЕРНОВО-СИЛЬНОПОДОЗОЛИСТАЯ, ЛЕГКОСУГЛИНИСТАЯ, СВЕЖАЯ, ЗАДЕРНЕНИЕ СРЕДНЕЕ

8 15,0 4КЗПЗБ 1 К 210 23 32 6 3 3 МШ ,3 170 2550 1020 1  
 23 П 100 24 28 765 1  
 Б 90 22 22 765 2  
 ПОАРОСТ: 4К5П1Е (25) 2,0 М, 7,0 ТЫС.ШТ/ГА, БЛАГОНАДЕЖНЫЙ

ПОДЛЕСОК: Р ШП РЕДКИЙ  
 ОЗУ: КЕДРОВЫЕ ЛЕСА

9 14,0 6П2Е1К1Б 1 П 60 12 12 3 2 4 МШ ,5 80 1120 672  
 12 Е 10 12 224  
 К 70 13 14 112  
 Б 40 10 8 112  
 ПОАРОСТ: 6П2К2Е (10) 1,0 М, 4,0 ТЫС.ШТ/ГА, БЛАГОНАДЕЖНЫЙ

ПОДЛЕСОК: Р ШП РЕДКИЙ

10 237,0 4П2Е2К2Б+ОС 1 П 70 20 22 4 3 2 МШ ,6 190 45030 18012  
 20 Е 21 22 9006  
 К 150 20 28 9006  
 Б 70 19 18 9006  
 ПОАРОСТ: 6П2К2Е (15) 3,0 М, 9,0 ТЫС.ШТ/ГА, БЛАГОНАДЕЖНЫЙ

ПОДЛЕСОК: Р ШП РЕДКИЙ

11 19,0 ПРОГАЛИНА Б 3 РТ

ПОДЛЕСОК: ШП Р СРЕДНИЙ  
 ПОЧВА: ДЕРНОВО-СИЛЬНОПОДОЗОЛИСТАЯ, ЛЕГКОСУГЛИНИСТАЯ, СВЕЖАЯ, ЗАДЕРНЕНИЕ СРЕДНЕЕ

12 60,0 3П2Е1К4Б 1 П 110 23 26 6 4 3 МШ ,5 180 10800 3240 1  
 22 Е 130 23 28 2160 1  
 К 180 21 28 1080 1  
 Б 80 20 20 4320 2  
 ПОАРОСТ: 8П1Е1К (25) 2,0 М, 8,0 ТЫС.ШТ/ГА, БЛАГОНАДЕЖНЫЙ

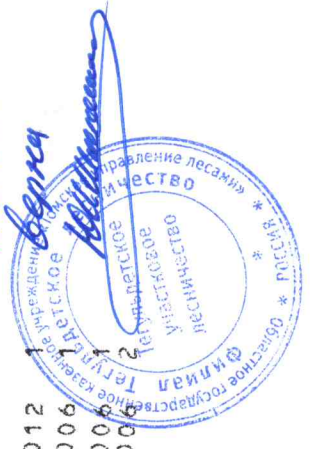
ПОДЛЕСОК: Р ШП РЕДКИЙ

13 8,0 6П1Е1К2Б 1 П 110 23 24 6 4 3 МШ ,5 180 1440 864 1  
 22 Е 130 23 26 144 1  
 К 180 21 28 144 2  
 Б 80 20 20 288 2  
 ПОАРОСТ: 6П2К2Е (25) 2,0 М, 7,0 ТЫС.ШТ/ГА, БЛАГОНАДЕЖНЫЙ

ПОДЛЕСОК: Р ШП РЕДКИЙ

Львартап N 81

КОПИЯ



## ЛИСТОК СИГНАЛИЗАЦИИ

### о выявлении повреждений насаждений насекомыми, болезнями и другими неблагоприятными факторами

1. Место выявления повреждений Тегульдетское лесничество  
Тегульдетское участковое лесничество Тегульдетское урочище  
квартал 61 выдел 10

2. Что обнаружено:

старый сухостой, пожелтение и усыхание хвои пихты, обильное смолотечение, свежий сухостой.  
(ветровал, бурелом, горельник, объедание, свежий сухостой, пожелтение хвои или листвы, наличие  
большого количества личинок на деревьях, другое и т.п.)

3. Повреждена древесная порода Пихта

4. Примерная площадь повреждения (га) 1,1

5. Сообщил (должность, Ф.И.О.): Шапочкин Ю.И

6. Контактный телефон (адрес): 8-903-953-25-13

 Подпись

Дата



Утверждаю:

Начальник отдела лесного хозяйства  
и государственного лесного реестра  
Департамента лесного хозяйства  
Томской области

В.А. Атращенко  
(фамилия, имя, отчество)  
(подпись)

М.П.



Акт № 88 Т несоответствия данных  
государственного лесного реестра натурному обследованию

с. Тегульдет  
(населенный пункт)

25.09.2017 г  
(дата)

Бауманис Виктор Имантович – главный лесничий Тегульдетского лесничества – филиала  
ОГКУ «Томсклес» Шапочкин Юрий  
Иванович – участковый лесничий Тегульдетского участкового лесничества  
Тегульдетского лесничества – филиала ОГКУ «Томсклес» (Ф.И.О., должности и наименования  
организаций лиц, проводивших обследование)

Провели натурное обследование лесного участка, в целях:  
проверки точности таксации выдела, проведение лесопатологического обследования

**При обследовании уточнены данные лесного реестра и установлено:**

1. Участок расположен в лесах Тегульдетского участкового лесничества,  
Тегульдетского лесничества

В кварталах № 61 выделах 10  
Субъект Российской Федерации Томская область  
Муниципальный район Тегульдетский район

1. Подразделение лесов по целевому назначению эксплуатационные леса

2. Категория защитных лесов \_\_\_\_\_

3. Общая площадь участка 237 га

в том числе:

лесных земель 237 га  
из них: покрытых лесной растительностью 237 га  
непокрытых лесом \_\_\_\_\_ га

в том числе несомкнувшихся лесных культур \_\_\_\_\_ га  
нелесных земель \_\_\_\_\_ га

из них пашни \_\_\_\_\_ га  
сенокосов \_\_\_\_\_ га  
пастбищ \_\_\_\_\_ га

вод \_\_\_\_\_ га  
прочих земель \_\_\_\_\_ га

4. Таксационное описание по материалам государственного лесного реестра:

Наименование лесничества	№ квартала	№ выдела	Площадь, га	Состав насаждения	Класс возраста... Возраст, лет	бонитет	полнота	Общий запас древесины, Куб.м
Тегульдetskое участковое урочище Тегульдetskое	61	10	237	4П	4(70)	2	0,6	45030
				2Е	70			
				2К	150			
				2Б	70			
				Ос				

5. Таксационное описание по результатам обследования

Наименование лесничества	№ квартала	№ выдела	Площадь, га	Состав насаждения	Класс возраста... Возраст, лет	бонитет	полнота	Общий запас древесины, Куб.м
Тегульдetskое участковое урочище Тегульдetskое	61	10 часть	0,6	4П	5(90)	4	0,5	80
				2Е	90			
				2К	170			
				1Б	90			
				1Ос	80			

6. Участок \_\_\_\_\_ не имеет \_\_\_\_\_ особо защитное значение, выражающееся в следующем: \_\_\_\_\_

7. Лесохозяйственные особенности участка: \_\_\_\_\_ на площади 0,6 га насаждение повреждено стволовыми вредителями (полиграф белопихтовый)

8. При составлении акта сделаны следующие замечания и предложения:  
 На части выдела площадью 0,6 га увеличить возраст насаждения, изменить породный состав насаждения, увеличить запас древесины м.куб. на га., уменьшить полноту насаждения, понизить бонитет насаждения.

Лица, проводившие обследование:

Бауманис В.И.

(Ф.И.О., подпись)

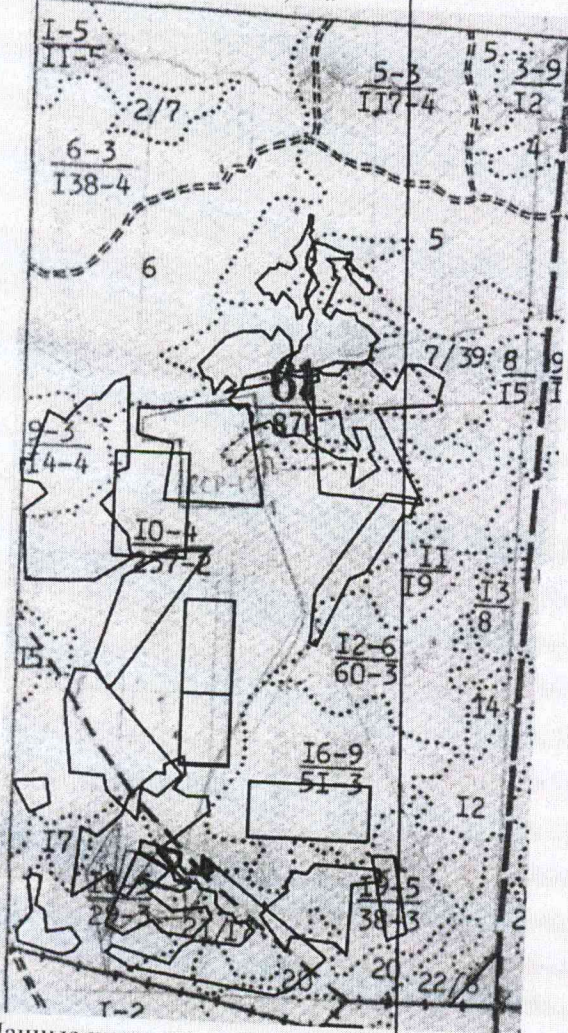
Шапочкин Ю.И.

(Ф.И.О., подпись)

**Чертеж лесного участка (по данным инструментальной съёмки границ)**

Масштаб: 1:25 000

Площадь участка: 0,6 га



Данные инструментальной съёмки границ участка:  
Часть лесного участка 1

№№ Точек	Румбы линий	Длина линий, м
0-1	СВ 62	761

1-2	СВ	43	18
2-3	СВ	1	52
3-4	СЗ	74	109
4-1	ЮВ	44	132

Часть лесного участка 2

0-1	СВ	65	852
1-2	ЮВ	73	40
2-3	СВ	8	38
3-4	СЗ	50	49
4-1	ЮЗ	6	58

Условные обозначения:



- часть лесного участка 1



- часть лесного участка 2

Схему составил:

Участковый лесничий Шапочкин Ю.И.  
(должность) (Ф.И.О.)

  
(подпись)

« 25 » 09.2017 г.  
(дата)