

УТВЕРЖДАЮ:  
Должность Начальник Департамента  
лесного хозяйства Томской области  
Ф.И.О. Малькевич М.В.  
Дата 18.10.2017

**Акт**  
**лесопатологического обследования № 82 Т**

лесных насаждений Тегульдетского лесничества (лесопарка)  
Томская область  
(субъект Российской Федерации)

Способ лесопатологического обследования: 1. Визуальный   
2. Инструментальный

**Место проведения**

Участковое лесничество	Урочище (дача)	Квартал (кварталы)	Выдел (выделы)	Площадь, га
Тегульдетское	Тегульдетское	91	2	0,9

Лесопатологическое обследование проведено на общей площади 0,9 га.

# 1. Визуальное лесопатологическое обследование.\*

Наземное

Дистанционное

1.1. На площади \_\_\_\_\_ га фактическая таксационная характеристика лесного насаждения соответствует (не соответствует) таксационному описанию (нужное подчеркнуть). Причины несоответствия \_\_\_\_\_

Список участков с выявленными несоответствиями приведен в приложении 1 к настоящему Акту.

1.2. Лесные насаждения с нарушенной и утраченной устойчивостью выявлены на площади \_\_\_\_\_ га:

Участковое лесничество	Урочище (дача)	Площадь, га		Причина ослабления (гибели)
		с нарушенной устойчивостью	с утраченной устойчивостью	
_____	_____	_____	_____	_____
_____	_____	_____	_____	_____
Итого				

Состояние обследованных лесных насаждений приведено в приложениях 1.1 – 1.4 к Акту в зависимости от метода проведения ЛПО.

1.3. В обследованных лесных участках прогнозируется:

Прогноз	Площадь, га
Ослабление лесных насаждений	_____
Усыхание лесных насаждений различной степени	_____
Развитие очагов вредных организмов	_____

1.4. Обнаружено загрязнение лесного участка отходами и выбросами: **промышленными**   
**бытовыми**

Вид загрязнения	Размеры загрязнения			Объем, кубм	Площадь загрязнения, га
	длина, м	ширина, м	высота, м		
_____	_____	_____	_____	_____	_____
_____	_____	_____	_____	_____	_____

## ЗАКЛЮЧЕНИЕ

Оценка текущего санитарного и лесопатологического состояния лесных насаждений, назначенные профилактические мероприятия по защите лесов, агитационные мероприятия:

~~\_\_\_\_\_~~  
~~\_\_\_\_\_~~  
~~\_\_\_\_\_~~  
~~\_\_\_\_\_~~  
~~\_\_\_\_\_~~

Исполнитель работ по проведению лесопатологического обследования:

Ф.И.О. \_\_\_\_\_ Шапочкин Ю.И. Подпись 

\* Раздел включается в акт, в случае проведения лесопатологического обследования визуальным способом.

## 2. Инструментальное обследование лесного участка.\*

2.1. Фактическая таксационная характеристика лесного насаждения соответствует (не соответствует) (нужное подчеркнуть) таксационному описанию. Причины несоответствия: Давность материалов лесоустройства, усыхание и выпадение древесной породы (полиграф белопихтовый (уссурийский)).

Ведомость лесных участков с выявленными несоответствиями таксационным описаниям приведена в приложении 1 к Акту.

2.2. Состояние насаждений: с нарушенной устойчивостью   
с утраченной устойчивостью

причины повреждения:

531-полиграф белопихтовый (уссурийский), 300- повреждение (заселено или отработано) стволовыми вредителями, , 821- ветровал, 337- повреждено заселено (отработано) короедом шестизубчатым , 820- чага. трутовик скошенный

Заселено (отработано) стволовыми вредителями:

Вид вредителя	Порода	Встречаемость (% заселённых деревьев)	Степень заселения лесного насаждения (слабая, средняя, сильная)
Полиграф белопихтовый	П	38/51	сильная
Короед шестизубчатый	Е	18/38	средняя
Короед шестизубчатый	К	17/39	средняя

Повреждено огнём:

Вид пожара	Порода	Состояние корневых лап		Состояние корневой шейки		Подсушивание луба	
		процент повреждённых огнём корней	процент деревьев с данным повреждением	ожог корневой шейки по окружности (1/4; 2/4; 3/4; более 3/4)	процент деревьев с данным повреждением	по окружности (1/4; 2/4; 3/4; более 3/4)	процент деревьев с данным повреждением

Поражено болезнями:

Вид болезни	Порода	Встречаемость (% поражённых деревьев)	Степень поражения лесного насаждения (слабая, средняя, сильная)
Чага, трутовик скошенный	Б	53	сильная

2.3. Выборке подлежит 69,9 % деревьев,

в том числе:

ослабленных \_\_\_\_\_ % (причины назначения) \_\_\_\_\_ ;

сильно ослабленных 12,1 % (причины назначения) Чага, трутовик скошенный ;

усыхающих 10,2 % (причины назначения) Полиграф белопихтовый, короед шестизубчатый ;

свежего сухостоя 7,5 %,

в том числе: свежего ветрвала 2,4 %;

свежего бурелома \_\_\_\_\_ %;

старого ветровала \_\_\_\_\_ %;

в том числе: старого бурелома \_\_\_\_\_ %;

старого сухостоя 37,7 %;

аварийных \_\_\_\_\_ %.

2.4. Полнота лесного насаждения после уборки деревьев, подлежащих рубке, составит 0,15.  
Критическая полнота для данной категории лесных насаждений составляет \_\_\_\_\_.

## ЗАКЛЮЧЕНИЕ

С целью предотвращения негативных процессов или снижения ущерба от их воздействия назначено:

Участковое лесничество	Урочище (дача)	Квартал	Выдел	Площадь выдела, га	Вид мероприятия	Площадь мероприятия, га	Порода	Запас на выдел, куб. м	Крайние сроки проведения
Тегульдетское	Тегульдетское	91	2	23	ссп	0,9	П	111	2018
							Е		
							К		
							Б		
							Ос		

Ведомость перечета деревьев, назначенных в рубку, и абрис лесного участка прилагаются (приложение 2 и 3 к Акту).

Меры по обеспечению возобновления:

Меры по сохранению подроста лесных насаждений ценных лесных древесных пород осуществляются одновременно с проведением рубок лесных насаждений. После проведения рубок проводится уход за сохраненным подростом и молодняком лесных древесных пород путем их освобождения от завалов порубочными остатками, вырубке сломанных и поврежденных лесных растений.

Мероприятия, необходимые для предупреждения повреждения или поражения смежных насаждений: Согласно п. 41 Правил осуществления мероприятий по предупреждению распространения вредных организмов, утвержденных приказом Минприроды России № 470 «Об утверждении правил осуществления мероприятий по предупреждению распространения вредных организмов», п. 9 Видов лесосечных работ, порядка и последовательности их проведения, утвержденных приказом Минприроды России № 367 «Об утверждении видов лесосечных работ, порядка и последовательности их проведения, формы технологической карты лесосечных работ, формы акта осмотра лесосеки и порядка осмотра лесосеки», очистка мест рубок от порубочных остатков должна проводиться одновременно с рубкой лесных насаждений и трелёвкой древесины, очистка производится путём сжигания порубочных остатков, если такие порубочные остатки не вывозятся в места их дальнейшей переработки. В смежных с подвергающимися сплошным рубкам насаждениях осуществлять лесопатологический мониторинг и при необходимости в них производить выборку больных и свежезаселённых стволовыми вредителями деревьев, а также очистку от захламлённости.

Сведения для расчёта степени повреждения:

год образования старого сухостоя \_\_\_\_\_;

основная причина повреждения древесины Полиграф белопихтовый (уссурийский).

Дата проведения обследований 23 08 2014.

Исполнитель работ по проведению лесопатологического обследования:

Ф.И.О. Шапочкин Ю.И. Подпись 

---

\* Раздел включается в акт в случае проведения лесопатологического обследования инструментальным способом.

### 3. Инструментальное обследование аварийных деревьев.\*

3.1. Координаты расположения аварийного дерева: \_\_\_\_\_.

3.2. Структурные изъяны, характеризующие аварийность дерева: \_\_\_\_\_.

3.3. Порода \_\_\_\_\_, диаметр, см \_\_\_\_\_,  
высота, м \_\_\_\_\_, возраст, лет \_\_\_\_\_.

### ЗАКЛЮЧЕНИЕ

С целью предотвращения негативных процессов или снижения ущерба от их воздействия:

Вид мероприятия	Запас дерева, куб. м	Порода	Сроки проведения
_____	_____	_____	_____
_____	_____	_____	_____

Ведомость перечета аварийных деревьев, назначенных в рубку, прилагается (приложение 4 к Акту).

Мероприятия, необходимые для предупреждения повреждения или поражения смежных деревьев:

\_\_\_\_\_

\_\_\_\_\_

\_\_\_\_\_

\_\_\_\_\_

Дата проведения обследований \_\_\_\_\_.

Исполнитель работ по проведению лесопатологического обследования:

Ф.И.О. \_\_\_\_\_ Шапочкин Ю.И. Подпись \_\_\_\_\_

\* Раздел включается в акт в случае проведения лесопатологического обследования аварийных деревьев инструментальным способом.

Ведомость лесных участков с выявленными несоответствиями таксационным описаниям

Источник данных	Год проведения лесосурьейства	Номер квартала	Номер выдела	Площадь выдела, га	Целевое назначение лесов	Категория защитных лесов	Номер лесопатологического выдела	Площадь лесопатологического выдела, га	Таксационная характеристика										Заложено пробных площадей						
									состав	порода	возраст, лет	средняя высота, м	средний диаметр, см	тип леса	тип условий местопрорастания	полнота	бонитет	запас, куб. м/га	количество, шт.	общая площадь, га					
ТО	1997	91	2	23						4	П	60	15	16	мш		0,7	3	130						
					Эксплуатационные					3	Е	60	14	14											
										1	К	60	15	16											
										2	Б	30	10	8											
											Ос	30													
Ф		91	2	23			2	0,9		4	П	80	17	20	мш		0,5	3	123	1		0,9			
					Эксплуатационные					2	Е	80	18	22											
										2	К	150	20	26											
										2	Б	60	22	22											
											Ос	60	20	24											

Примечание:

ТО - таксационные описания

Ф - фактическая характеристика лесного насаждения

Исполнитель работ по проведению лесопатологического обследования:

Ф.И.О. Шапочкин Ю.И.

Подпись



Результаты проведения лесопатологического обследования лесных насаждений за август 20 17 г.  
(месяц)

Субъект Российской Федерации Томская область Лесничество (лесопарк) Тегульдетское  
Участковое лесничество Тегульдетское Урочище (лесная дача) Тегульдетское

Номер квартала	Номер выдела	Площадь выдела, га	Лесное назначение лесов	Категория защитных лесов	Номер лесопатологического выдела	Площадь лесопатологического выдела, га	Таксационная характеристика лесного насаждения										Распределение деревьев по категориям состояния, % от запаса										Признаки повреждения деревьев	Доля поврежденных деревьев, %	Причина ослабления, повреждения	Подожиг рубке, %	Назначенные мероприятия					
							состав*	порода*	возраст*	средняя высота, м*	средний диаметр, см*	тип леса	полнота*	бонитет	запас, куб. м/га*	число деревьев на проб, шт.	без признаков ослабления	ослабленные	сильно ослабленные	ухывающие	свежий сухостой	старый сухостой	свежий ветровал	старый ветровал	свежий бурелом	старый бурелом						аварийные деревья	Признаки повреждения деревьев	Доля поврежденных деревьев, %	Причина ослабления, повреждения	Подожиг рубке, %
1	2	3	4	5	6	7	8	9	10	11	12	13	14	15	16	17	18	19	20	21	22	23	24	25	26	27	28	29	30	31	32	33	34	вид	площадь, га	
91	2	23	Эксп луга		2	0,9	4	П	80	17	20	мш	0,5	3	123	151	3,6	1,8	1,1	5,1	7,5	18,6	2,4				820	30	31	32	33	34	сер	0,9		
			цнон				2	К	150	20	26					41	7,9		2,8		9,3						609	610								
			нне				2	Б	60	22	22					60	7,9	12,1		2,3	9,8						801	801								
								Ос	60	20	24					4											139									

Показатели, не соответствующие таксационному описанию, отмечаются «\*».  
Исполнитель работ по проведению лесопатологического обследования:

Ф.И.О. Шапочкин Ю.И. Подпись [подпись] Телефон +7(903)953-25-13

Дата составления документа 27.07.17



**Результаты проведения лесопатологического обследования в лесных насаждениях, повреждённых вредителями леса (хвое-листогрызущими) за \_\_\_\_\_ 20 \_\_\_\_ г.**  
(месц.)

Субъект Российской Федерации \_\_\_\_\_ Томская область \_\_\_\_\_ Лесничество (лесопарк) \_\_\_\_\_ Тегульдетское \_\_\_\_\_  
Участковое лесничество \_\_\_\_\_ Тегульдетское \_\_\_\_\_ Урочище (лесная дача) \_\_\_\_\_ Тегульдетское \_\_\_\_\_

№ квартала	№ выдела	Площадь выдела, га	№ выдела	Категория защитных лесов	№ выдела	Площадь лесопатологического выдела, га	Таксационная характеристика лесного насаждения							Вид вредителя	Доля повреждённых деревьев, % от количества	Распределение деревьев по степени обесцвечивания кроны, % от числа стволов				Назначенные мероприятия					
							состав	попорода	возраст	средняя высота, м	средний диаметр, см	тип леса	полнота			бонитет	запас, куб. м/га	до 25	26 - 49	50 - 75	более 75	вид	площадь, га	сроки проведения	
1	2	3	4	5	6	7	8	9	10	11	12	13	14	15	16	17	18	19	20	21	22	23	24	25	26

Показатели, не соответствующие таксационному описанию, отмечаются (\*).

Исполнитель работ по проведению лесопатологического обследования:

Ф.И.О. \_\_\_\_\_ Шалочкин Ю.И. \_\_\_\_\_ Подпись \_\_\_\_\_  
Дата составления документа \_\_\_\_\_ Телефон +7(903)953-25-13

**Результаты проведения лесопатологического обследования лесных насаждений  
с использованием авиационных средств**

Субъект Российской Федерации \_\_\_\_\_ Томская область \_\_\_\_\_ Лесничество (лесопарк) \_\_\_\_\_ Тегульдетское \_\_\_\_\_  
 Участковое лесничество \_\_\_\_\_ Тегульдетское \_\_\_\_\_ Урочище (лесная дача) \_\_\_\_\_ Тегульдетское \_\_\_\_\_  
 Государственный и регистрационный знаки летательного аппарата \_\_\_\_\_  
 Изготовитель, тип летательного аппарата \_\_\_\_\_  
 Серийный идентификационный номер воздушного судна \_\_\_\_\_ Пункт вылета \_\_\_\_\_ Время полёта \_\_\_\_\_  
 Дата вылета \_\_\_\_\_ Местное время вылета \_\_\_\_\_

Номер квартала	Номер вылета	Номер лесопатологического вылета	Площадь лесопатологического вылета, га	Перечень таксационных вылетов, входящих в лесопатологический вылет	Повреждаемая порода	Доля усыхающих и погибших деревьев, %								Степень повреждения полога, %		Тип распределения поврежденных (погибших) деревьев (равномерное, групповое, куртинное, сплошное)	Причина повреждения	Назначенные мероприятия			
						Усыхающие	свежий сухостой	старый сухостой	свежий ветровал	старый ветровал	старый бурелом	аварийные деревья	дефляция	деформация	вид			площадь, га	Сроки проведения		
1	2	-	-	-	-	7	8	9	10	11	12	13	14	15	16	17	18	19	20	21	
-	-	-	-	-	-	-	-	-	-	-	-	-	-	-	-	-	-	-	-	-	-

Исполнитель работ по проведению лесопатологического обследования:

Ф.И.О. \_\_\_\_\_ Шапочкин Ю.И. \_\_\_\_\_ Подпись 

Дата составления документа \_\_\_\_\_ Телефон \_\_\_\_\_ +7(903)953-25-13

**Результаты проведения лесопатологического обследования лесных насаждений с использованием данных дистанционного зондирования Земли (авиационных и космических снимков)**

Субъект Российской Федерации \_\_\_\_\_ Томская область \_\_\_\_\_ Лесничество (лесопарк) \_\_\_\_\_ Тегульдетское  
 Участковое лесничество \_\_\_\_\_ Тегульдетское \_\_\_\_\_ Урочище (лесная дача) \_\_\_\_\_ Тегульдетское

1	2	3	4	5	6	7	8	9	10	11	12	13	14	15	16	17	18	19	20	21			23
																				Назначенные мероприятия			
1	2	3	4	5	6	7	8	9	10	11	12	13	14	15	16	17	18	19	20	21	22	23	
Номер лесного квартала	Номер лесотаксацационного выдела	Площадь лесотаксацационного выдела, га	Номер лесопатологического выдела	Площадь лесопатологического выдела, га	Породный состав	средний возраст	средняя высота, м	средний диаметр, см	тип леса/тип лесорастительных условий	относительная полнота	бонитет	общий запас древесины, куб. м/га	Тип и наименование летательного аппарата	Наименование съемочной аппаратуры	Режим съемки (панхроматический/мультиспектральный/гиперспектральный/красный/БИК/ИК)	Пространственное разрешение (для каждого режима), м	Дата съемки (дд.мм.гггг)	Дата дешифрирования (дд.мм.гггг)	Предполагаемая причина повреждения	вид	площадь, га	сроки проведения (мм.гггг - мм.гггг)	

Исполнитель работ по проведению лесопатологического обследования:

Ф.И.О. \_\_\_\_\_ Шапочкин Ю.И. \_\_\_\_\_ Подпись 

Дата составления документа \_\_\_\_\_ Телефон +7(903)953-25-13

**Ведомость перечета деревьев, назначенных в рубку**

ВРЕМЕННАЯ ПРОБНАЯ ПЛОЩАДЬ № 1

Субъект Российской Федерации Томская область  
Лесничество (лесопарк) Тегульдетское . Квартал 91 . Выдел 2 .  
Площадь 0,9 га,          .  
Номер очага вредных организмов 1 . Размер пробной площади 0,9 га.  
Таксационная характеристика:  
тип леса мш состав 4П2Е2К2Б+Ос ; возраст 80 ; бонитет 3 ;  
6П5Е4К3Б 3,0м.  
полнота 0,5 ; запас на га 123 ; возобновление 5,0тыс.шт/га .  
Время и причина ослабления лесного насаждения:  
351-полиграф белопихтовый (уссурийский), 300- повреждение (заселено или отработано )  
стволовыми вредителями, 821- ветровал, 337 - повреждено заселено ( отработано ) короедом  
шестизубчатым, 820 чага, трутовик скошенный.

Тип очага вредных организмов: эпизодический, хронический (подчеркнуть).

Фаза развития очага вредных организмов: начальная, нарастания численности, собственно вспышка, кризис (подчеркнуть).

Состояние лесного насаждения, намечаемые мероприятия:

Неудовлетворительное состояние лесного насаждения, проведение санитарно - оздоровительных мероприятий (СОМ), сплошные санитарные рубки (ССР).

Исполнитель работ по проведению лесопатологического обследования:

Ф.И.О. Шапочкин Ю.И. Подпись 

Дата составления документа 28 08 11 Телефон +7(903)953-25-13



Порода: Пихта

Ступени толщины см	Количество деревьев по категориям состояния, шт.																Всего деревьев по ступеням толщины	
	I	II	III	IV		V		VI			ветровал, бурелом			аварийные деревья			шт.	в том числе подлежат рубке, %
				НЗ	З	НЗ	З	НЗ	З	О	НЗ	З	О	НЗ	З	О		
1	2	3	4	5	6	7	8	9	10	11	12	13	14	15	16	17	18	19
8																		
12																		
16	3	1	1		12		20			35			5				77	93,5
20	1	1	2		6		11			15			2				38	89,5
24	1		1		3		3			11			3				22	90,9
28	1	1			1		1			3							7	71,4
32	1	1								3							5	60,0
36	1									1							2	50,0
40																		
44																		
48																		
52																		
56																		
60																		
Итого, %	5,3	2,6	2,6		14,6		23,2			45,0			6,6				181	89,4

Порода: Берёза

Ступени толщины см	Количество деревьев по категориям состояния, шт.																Всего деревьев по ступеням толщины		
	I	II	III	IV		V		VI			ветровал, бурелом			аварийные деревья			шт.	в том числе подлежат рубке, %	
				НЗ	З	НЗ	З	НЗ	З	О	НЗ	З	О	НЗ	З	О			
1	2	3	4	5	6	7	8	9	10	11	12	13	14	15	16	17	18	19	
8																			
12																			
16	7		12															19	63,2
20	7		12															19	63,2
24	5		8															13	61,5
28	2		2															4	50,0
32	1		2															3	66,7
36	1		1															2	50,0
40																			
44																			
48																			
52																			
56																			
60																			
Итого, %	38,3		61,7																61,7

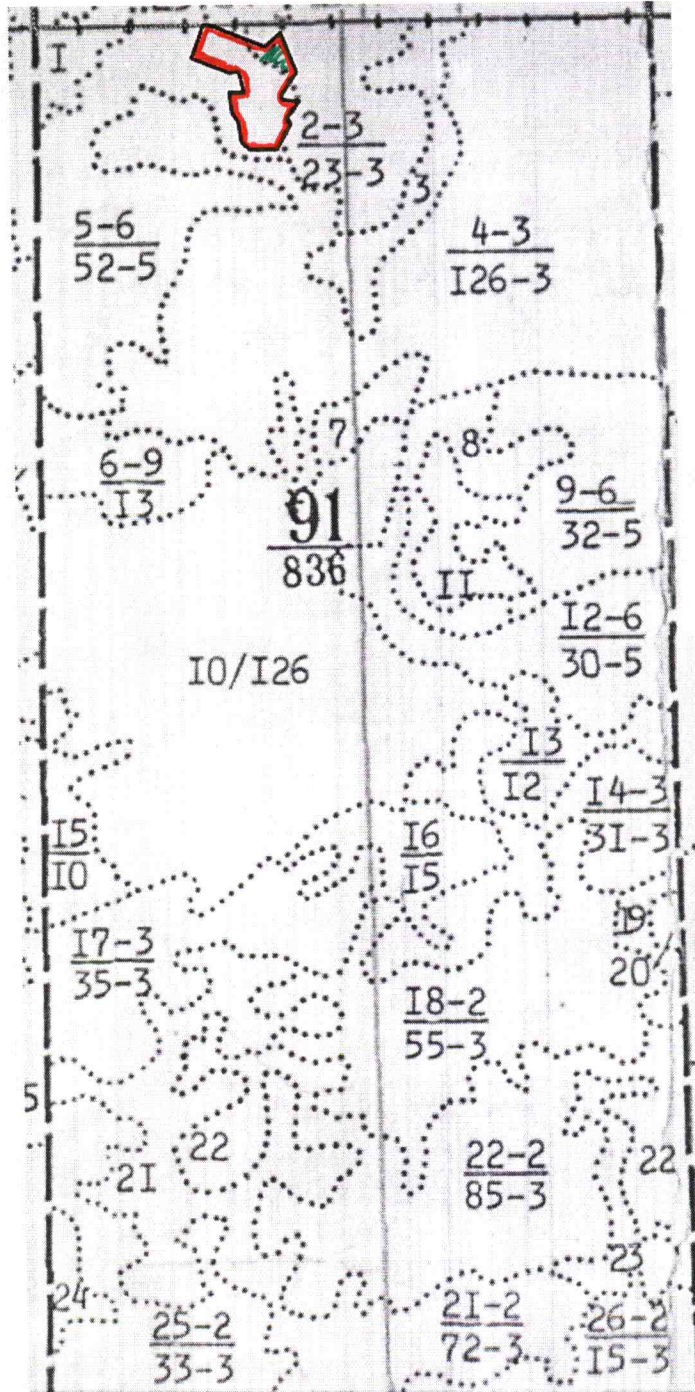
Порода: Осина

Ступени толщины см	Количество деревьев по категориям состояния, шт.																Всего деревьев по ступеням толщины		
	I	II	III	IV		V		VI			ветровал, бурелом			аварийные деревья			шт.	в том числе подлежат рубке, %	
				НЗ	З	НЗ	З	НЗ	З	О	НЗ	З	О	НЗ	З	О			
1	2	3	4	5	6	7	8	9	10	11	12	13	14	15	16	17	18	19	
8																			
12																			
16	1																	1	
20	2																	2	
24																			
28																			
32			1															1	
36																			
40																			
44																			
48																			
52																			
56																			
60																			
Итого, %	75,0	25,0																	

Примечание: НЗ - незаселенное, З - заселенное, О - отработанное вредителями.

Абрис участка

М 1:10000



№ выдела	Ленты (круговой площадки) перече́та				
	№ ленты (площадки)	длина, м	ширина, м	радиус, м	площадь, га
2					0,9



Номера точек	Координаты	Румбы линий	Длина, м
0-1		СВ 87	520
1-2		ЮЗ 4	20
2-3		ЮЗ 20	92
3-4		ЮВ 69	126
4-5		СВ 86	30
5-6		ЮВ 13	67
6-7		СЗ 89	45
7-8		ЮВ 7	63
8-9		ЮВ 30	40
9-10		ЮВ 7	60
10-11		ЮВ 51	35
11-12		ЮВ 89	85
12-13		СВ 28	90
13-14		СЗ 24	23
14-15		СВ 38	64
15-16		СЗ 85	54
16-17		СЗ 12	15
17-18		СВ 34	85
18-19		СЗ 21	133
19-20		ЮЗ 49	65
20-21		СЗ 68	188
21-1		СЗ 86	24

Условные обозначения:



- лесопатологический выдел



- место проведения сплошного перечёта

Исполнитель работ по проведению лесопатологического обследования:

Ф.И.О. Шапошник Ю.С.

Подпись

Дата составления документа 28.08.17

Телефон +7(903)953-25-13

**ПЕРЕЧЕТНАЯ ВЕДОМОСТЬ АВАРИЙНЫХ ДЕРЕВЬЕВ, НАЗНАЧЕННЫХ В РУБКУ**

№ дерева	Координаты	Порода	Высота, м	Диаметр, см	Запас, куб. м	Структурные изъяны, характеризующие аварийность дерева	Мероприятие	Сроки проведения мероприятия
1	2	3	4	5	6	7	8	9
-----	-----	-----	-----	-----	-----	-----	-----	-----
-----	-----	-----	-----	-----	-----	-----	-----	-----
-----	-----	-----	-----	-----	-----	-----	-----	-----
-----	-----	-----	-----	-----	-----	-----	-----	-----
-----	-----	-----	-----	-----	-----	-----	-----	-----

Исполнитель работ по проведению лесопатологического обследования:

Ф.И.О. \_\_\_\_\_ Шапочкин Ю.И. \_\_\_\_\_ Подпись  \_\_\_\_\_  
 Дата составления документа \_\_\_\_\_ Телефон +7(903)953-25-13 \_\_\_\_\_

**ВЕДОМОСТЬ ПЕРЕЧЕТА ДЕРЕВЬЕВ**

Порода:	Кедр	Кв.	91	Выд.	2															
	Разряд высот	5																		
Ступени толщины, см	Количество деревьев по категориям состояния, шт.															Всего деревьев по ступеням толщины				
	I	II	III	IV	V		VI			ветровал, бурелом			аварийные деревья			Всего деревье в по ступеня м	в т.ч. подлеж ат рубке, шт.	в т.ч. подлежа т рубке, %		
				НЗ	З	НЗ	З	НЗ	З	О	НЗ	З	О	НЗ	З	О				
8																				
12																				
16		5			2						3							10	5	50,0
20		3			2						2							7	4	57,1
24		3			2						2							7	4	57,1
28		4			1						2							7	3	42,9
32		2									3							5	3	60,0
36		1									3							4	3	75,0
40											1							1	1	100,0
44																				
48																				
52																				
56																				
60																				
64																				
68																				
72																				
76																				
80																				
84																				
88																				
Итого, шт	18				7						16							41	23	56,1
Итого, %	43,9				17,1						39,0							шт.	шт.	%
Итого, м <sup>3</sup>	8,1				2,4						10,1							20,6	12,5	60,6
Итого, %	39,4				11,5						49,1							м <sup>3</sup>	м <sup>3</sup>	%

**ВЕДОМОСТЬ ПЕРЕЧЕТА ДЕРЕВЬЕВ**

Порода:	Ель	Кв.	91	Выд.	2															
	Разряд высот	4																		
Ступени толщины, см	Количество деревьев по категориям состояния, шт.															Всего деревьев по ступеням толщины				
	I	II	III	IV	V		VI			ветровал, бурелом			аварийные деревья			Всего деревье в по ступеня м	в т.ч. подлеж ат рубке, шт.	в т.ч. подлежа т рубке, %		
				НЗ	З	НЗ	З	НЗ	З	О	НЗ	З	О	НЗ	З	О				
8																				
12																				
16		11			4						8							23	12	52,2
20		7			4						4							15	8	53,3
24		6			2						4							12	6	50,0
28		1			1						3							5	4	80,0
32		1									2							3	2	66,7
36		1									1							2	1	50,0
40											1							1	1	100,0
44																				
48																				
52																				
56																				
60																				
64																				
68																				
72																				
Итого, шт	27				11						23							61	34	55,7
Итого, %	44,3				18,0						37,7							шт.	шт.	%
Итого, м <sup>3</sup>	8,7				3,1						10,2							22,0	13,3	60,6
Итого, %	39,4				14,1						46,5							м <sup>3</sup>	м <sup>3</sup>	%

**ВЕДОМОСТЬ ПЕРЕЧЕТА ДЕРЕВЬЕВ**

Порода: Пихта      Кв. 91      Выд. 2

Ступени толщины, см	Разряд высот			Количество деревьев по категориям состояния, шт.												Всего деревьев по ступеням толщины				
	I	II	III	IV		V		VI			ветровал, бурелом			аварийные деревья			Всего деревье в по ступени м	в т.ч. подлеж ат рубке, шт.	в т.ч. подлежа т рубке, %	
				НЗ	З	НЗ	З	НЗ	З	О	НЗ	З	О	НЗ	З	О				
8																				
12																				
16	3	1	1		12		20			35				5				77	72	93,5
20	1	1	2		6		11			15				2				38	34	89,5
24	1		1		3		3			11				3				22	20	90,9
28	1	1			1		1			3								7	5	71,4
32	1	1								3								5	3	60,0
36	1									1								2	1	50,0
40																				
44																				
48																				
52																				
56																				
60																				
Итого, шт	8	4	4		22		35			68				10				151	135	89,4
Итого, %	5,3	2,6	2,6		14,6		23,2			45,0				6,6				шт.	шт.	%
Итого, м <sup>3</sup>	4,0	2,0	1,2		5,6		8,3			20,7				2,7				44,4	37,3	83,9
Итого, %	8,9	4,5	2,6		12,6		18,7			46,5				6,1				м <sup>3</sup>	м <sup>3</sup>	%

**ВЕДОМОСТЬ ПЕРЕЧЕТА ДЕРЕВЬЕВ**

Порода: Берёза      Кв. 91      Выд. 2

Разряд высот 3

Ступени толщины, см	Количество деревьев по категориям состояния, шт.															Всего деревьев по ступеням толщины				
	I	II	III	IV		V		VI			ветровал, бурелом			аварийные деревья			Всего деревье в по ступеня м толщин ы, шт.	в т.ч. подлеж ат рубке, шт.	в т.ч. подлежа т рубке, %	
			НЗ	З	НЗ	З	НЗ	З	О	НЗ	З	О	НЗ	З	О					
8																				
12																				
16		7		12														19	12	63,2
20		7		12														19	12	63,2
24		5		8														13	8	61,5
28		2		2														4	2	50,0
32		1		2														3	2	66,7
36		1		1														2	1	50,0
40																				
44																				
48																				
52																				
56																				
60																				
Итого, шт	23		37														60	37	61,7	
Итого, %	38,3		61,7														шт.	шт.	%	
Итого, м <sup>3</sup>	9,0		13,6														22,6	13,6	60,3	
Итого, %	39,7		60,3														м <sup>3</sup>	м <sup>3</sup>	%	

**ВЕДОМОСТЬ ПЕРЕЧЕТА ДЕРЕВЬЕВ**

Порода: Осина      Кв. 91      Выд. 2

Разряд высот 5

Ступени толщины, см	Количество деревьев по категориям состояния, шт.															Всего деревьев по ступеням толщины				
	I	II	III	IV		V		VI			ветровал, бурелом			аварийные деревья			Всего деревье в по ступеня м толщин ы, шт.	в т.ч. подлеж ат рубке, шт.	в т.ч. подлежа т рубке, %	
			НЗ	З	НЗ	З	НЗ	З	О	НЗ	З	О	НЗ	З	О					
8																				
12																				
16		1																	1	
20		2																	2	
24																				
28																				
32			1																1	
36																				
40																				
44																				
48																				
52																				
56																				
60																				
64																				
68																				
Итого, шт	3	1																4		
Итого, %	75,0	25,0																шт.	шт.	%
Итого, м <sup>3</sup>	0,8	0,8																1,6		
Итого, %	49,4	50,6																м <sup>3</sup>	м <sup>3</sup>	%

П Р О Е К Т  
организации и ведения лесного хозяйства  
Тегульдетского лесхоза  
Таксационные описания  
Тегульдетского лесничества  
Книга 3  
кварталы 90-137

С.Г. Галайко

Начальник партии -

г. Новосибирск, 1997г.



**ЛИСТОК СИГНАЛИЗАЦИИ**  
**о выявлении повреждений насаждений насекомыми, болезнями**  
**и другими неблагоприятными факторами**

1. Место выявления повреждений Тегульдетское лесничество  
Тегульдетское участковое лесничество Тегульдетское урочище  
квартал 91 выдел 2

2. Что обнаружено:

старый сухостой, пожелтение и усыхание хвои пихты, обильное смолотечение, свежий сухостой.  
(ветровал, бурелом, горельник, объедание, свежий сухостой, пожелтение хвои или листвы, наличие  
большого количества личинок на деревьях, другое и т.п.)

3. Повреждена древесная порода Пихта

4. Примерная площадь повреждения (га) 0,9

5. Сообщил (должность, Ф.И.О.): Шапочкин Ю.И

6. Контактный телефон (адрес): 8-903-953-25-13

 Подпись

Дата



Утверждаю:

Начальник отдела лесного хозяйства  
и государственного лесного реестра  
Департамента лесного хозяйства  
Томской области



В.А. Атрашенко  
(фамилия, имя, отчество)

\_\_\_\_\_  
М.П. (подпись)

**Акт № 82 Т несоответствия данных  
государственного лесного реестра натурному обследованию**

с. Тегульдет  
(населенный пункт)

08.09.2017  
(дата)

Бауманис Виктор Имантович – главный лесничий Тегульдетского лесничества – филиала  
ОГКУ «Томсклес»  
Шапочкин Юрий Иванович – участковый лесничий Тегульдетского участкового  
лесничества Тегульдетского лесничества – филиала ОГКУ «Томсклес  
(Ф.И.О., должности и наименования организаций лиц, проводивших обследование)

Провели натурное обследование лесного участка, в целях:  
проверки точности таксации выдела, проведения лесопатологического обследования

**При обследовании уточнены данные лесного реестра и установлено:**

1. Участок расположен в лесах Тегульдетского участкового лесничества,  
Тегульдетское лесничества  
В кварталах № 91 выделах 2  
Субъект Российской Федерации Томская область  
Муниципальный район Тегульдетский район
    1. Подразделение лесов по целевому назначению эксплуатационные леса
    2. Категория защитных лесов \_\_\_\_\_
    3. Общая площадь участка 23 га
- в том числе:
- лесных земель 23 га  
из них: покрытых лесной растительностью 23 га  
непокрытых лесом \_\_\_\_\_ га  
в том числе несомкнувшихся лесных культур \_\_\_\_\_ га
- нелесных земель \_\_\_\_\_ га  
из них пашни \_\_\_\_\_ га  
сенокосов \_\_\_\_\_ га  
пастбищ \_\_\_\_\_ га  
вод \_\_\_\_\_ га  
прочих земель \_\_\_\_\_ га

4. Таксационное описание по материалам государственного лесного реестра:

Наименование лесничества	№ квартала	№ выдела	Площадь, га	Состав насаждения	Класс возраста... Возраст, лет	бонитет	полнота	Общий запас древесины, Куб.м
Тегульдетское участковое урочище Тегульдетское	92	2	23	4П	3 / 60	3	0,7	2990
				3Е	60			
				1К	60			
				2Б	30			
				Ос	30			

5. Таксационное описание по результатам обследования

Наименование лесничества	№ квартала	№ выдела	Площадь, га	Состав насаждения	Класс возраста... Возраст, лет	бонитет	полнота	Общий запас древесины, Куб.м
Тегульдетское участковое Урочище Тегульдетское	91	2	23	4П	4 / 80	3	0,5	2829
				2Е	80			
				2К	150			
				2Б	60			
				Ос	60			

6. Участок \_\_\_\_\_ не имеет \_\_\_\_\_ особо защитное значение, выражающееся в (имеет или не имеет) следующем: \_\_\_\_\_

7. Лесохозяйственные особенности участка: на площади 0,9 га насаждение повреждено полиграфом белопихтовым (уссурийским)

8. При составлении акта сделаны следующие замечания и предложения:

Увеличить возраст насаждения, изменить состав насаждения, уменьшить запас древесины м.куб. на га., уменьшить полноту насаждения.

Лица, проводившие обследование:

Бауманис В.И.

(Ф.И.О., подпись)

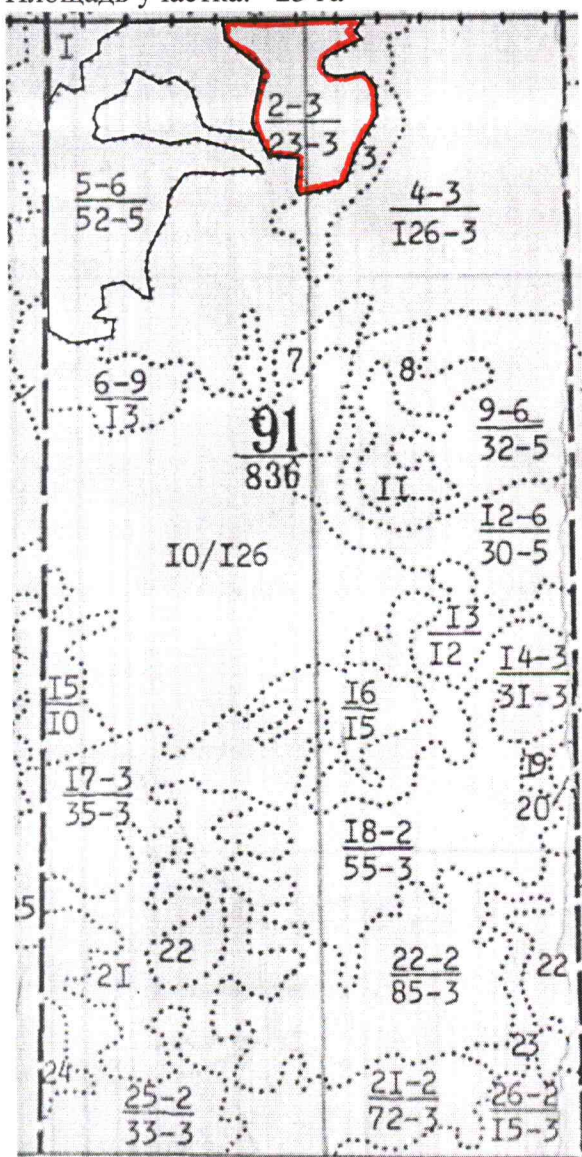
Шапочкин Ю.И.

(Ф.И.О., подпись)

**Чертеж лесного участка (по данным инструментальной съёмки границ)**

Масштаб: 1:25 000

Площадь участка: 23 га



Данные инструментальной съёмки границ участка:

№№ Точек	Румбы линий	Длина линий, м
0-1	СВ 89	665

1-2	ЮВ	51	175
2-3	ЮЗ	13	155
3-4	СЗ	8	50
4-5	ЮВ	25	140
5-6	ЮВ	87	115
6-7	ЮЗ	7	115
7-8	ЮВ	27	30
8-9	СВ	78	150
9-10	СВ	56	35
10-11	СВ	19	115
11-12	СВ	30	165
12-13	СЗ	1	105
13-14	СЗ	40	70
14-15	ЮЗ	83	110
15-16	СЗ	68	40
16-17	СЗ	17	30
17-18	СВ	17	30
18-19	СВ	64	155
19-20	СЗ	40	40
20-21	СВ	38	55
21-1	ЮЗ	89	531

Условные обозначения:



- лесной участок

Схему составил:

Участковый лесничий Шапочкин Ю.И.  
(должность) (Ф.И.О.)

(подпись)

« »

\_\_\_\_\_ Г.  
(дата)