

УТВЕРЖДАЮ:  
Должность Начальник департамента  
Ф.И.О. Малькевич М.В.  
Дата 26.10.2014

**Акт**  
**лесопатологического обследования № 8**

лесных насаждений Чаинского лесничества (лесопарка)  
Томской области  
(субъект Российской Федерации)

Способ лесопатологического обследования: 1. Визуальный   
2. Инструментальный

**Место проведения**

| Участковое лесничество | Урочище (дача) | Квартал (кварталы) | Выдел (выделы) | Площадь, га |
|------------------------|----------------|--------------------|----------------|-------------|
| Тигинское              | Тигинское      | 122                | 15             | 11,0        |
| Тигинское              | Тигинское      | 122                | 16             | 59,0        |
| -                      | -              | -                  | -              | -           |

Лесопатологическое обследование проведено на общей площади 70,0 га.

# 1. Визуальное лесопатологическое обследование.\*

Наземное

Дистанционное

1.1. На площади \_\_\_\_\_ га фактическая таксационная характеристика лесного насаждения соответствует (не соответствует) таксационному описанию (нужное подчеркнуть). Причины несоответствия \_\_\_\_\_

Список участков с выявленными несоответствиями приведен в приложении 1 к настоящему Акту.

1.2. Лесные насаждения с нарушенной и утраченной устойчивостью выявлены на площади \_\_\_\_\_ га:

| Участковое лесничество | Урочище (дача) | Площадь, га                |                            | Причина ослабления (гибели) |
|------------------------|----------------|----------------------------|----------------------------|-----------------------------|
|                        |                | с нарушенной устойчивостью | с утраченной устойчивостью |                             |
| -                      | -              | -                          | -                          | -                           |
| -                      | -              | -                          | -                          | -                           |
| Итого                  | -              | -                          | -                          | -                           |

Состояние обследованных лесных насаждений приведено в приложениях 1.1 – 1.4 к Акту в зависимости от метода проведения ЛПО.

1.3. В обследованных лесных участках прогнозируется:

| Прогноз                                      | Площадь, га |
|--|-------------|
| Ослабление лесных насаждений                 | -           |
| Усыхание лесных насаждений различной степени | -           |
| Развитие очагов вредных организмов           | -           |

1.4. Обнаружено загрязнение лесного участка отходами и выбросами: **промышленными**   
**бытовыми**

| Вид загрязнения | Размеры загрязнения |           |           | Объем, кубм | Площадь загрязнения, га |
|-----------------|---------------------|-----------|-----------|-------------|-------------------------|
|                 | длина, м            | ширина, м | высота, м |             |                         |
| -               | -                   | -         | -         | -           | -                       |
| -               | -                   | -         | -         | -           | -                       |

## ЗАКЛЮЧЕНИЕ

Оценка текущего санитарного и лесопатологического состояния лесных насаждений, назначенные профилактические мероприятия по защите лесов, агитационные мероприятия:

\_\_\_\_\_

\_\_\_\_\_

\_\_\_\_\_

\_\_\_\_\_

\_\_\_\_\_

\_\_\_\_\_

Исполнитель работ по проведению лесопатологического обследования \_\_\_\_\_

Ф.И.О. Демин Михаил Иванович Подпись \_\_\_\_\_



\* Раздел включается в акт, в случае проведения лесопатологического обследования визуальным способом.

## 2. Инструментальное обследование лесного участка.\*

2.1. Фактическая таксационная характеристика лесного насаждения соответствует (не соответствует) (нужное подчеркнуть) таксационному описанию. Причины несоответствия: в связи с давностью лесоустройства

Ведомость лесных участков с выявленными несоответствиями таксационным описаниям приведена в приложении 1 к Акту.

2.2. Состояние насаждений: **с нарушенной устойчивостью**   
**с утраченной устойчивостью**

причины повреждения:

Полиграф уссурийский (белопихтовый), шестизубчатый короед, рак пихты ржавчинный, стволовые гнили, трутовик настоящий, трутовик ложный.

Заселено (отработано) стволовыми вредителями:

| Вид вредителя         | Порода | Встречаемость (% заселённых деревьев) | Степень заселения лесного насаждения (слабая, средняя, сильная) |
|-----------------------|--------|---------------------------------------|---|
| Квартал 122, выдел 15 |        |                                       |   |
| Полиграф уссурийский  | Пихта  | 100                                   | сильная   |
| Короед шестизубчатый  | Кедр   | 100                                   | сильная   |
| Короед шестизубчатый  | Ель    | 100                                   | сильная   |
| Квартал 122, выдел 16 |        |                                       |   |
| Полиграф уссурийский  | Пихта  | 100                                   | сильная   |
| Короед шестизубчатый  | Кедр   | 100                                   | сильная   |
| Короед шестизубчатый  | Ель    | 100                                   | сильная   |

Повреждено огнём:

| Вид пожара | Порода | Состояние корневых лап            |  | Состояние корневой шейки                                     |  | Подсушивание луба                        |  |
|------------|--------|-----------------------------------|--|--|--|--|--|
|            |        | процент повреждённых огнём корней | процент деревьев с данным повреждением | ожог корневой шейки по окружности (1/4; 2/4; 3/4; более 3/4) | процент деревьев с данным повреждением | по окружности (1/4; 2/4; 3/4; более 3/4) | процент деревьев с данным повреждением |
| -          | -      | -                                 | -                                      | -  | -                                      | -  | -                                      |
| -          | -      | -                                 | -                                      | -  | -                                      | -  | -                                      |
| -          | -      | -                                 | -                                      | -  | -                                      | -  | -                                      |

Поражено болезнями:

| Вид болезни           | Порода | Встречаемость (% поражённых деревьев) | Степень поражения лесного насаждения (слабая, средняя, сильная) |
|-----------------------|--------|---------------------------------------|---|
| Квартал 122, выдел 15 |        |                                       |   |
| Рак пихты ржавчинный  | Пихта  | 3                                     | слабая  |
| Стволовые гнили       | Пихта  | 42                                    | сильная   |
| Стволовые гнили       | Кедр   | 72                                    | сильная   |
| Стволовые гнили       | Ель    | 64                                    | сильная   |
| Квартал 122, выдел 16 |        |                                       |   |
| Рак пихты ржавчинный  | Пихта  | 4                                     | слабая  |
| Стволовые гнили       | Пихта  | 35                                    | сильная   |
| Стволовые гнили       | Кедр   | 55                                    | сильная   |
| Стволовые гнили       | Ель    | 65                                    | сильная   |

**Квартал 122, выдел 15.**

2.3. Выборке подлежит 73 % деревьев,

в том числе:

ослабленных        -        % (причины назначения) \_\_\_\_\_ ;

сильно ослабленных        -        % (причины назначения) \_\_\_\_\_ ;

усыхающих        -        % (причины назначения) \_\_\_\_\_ ;

свежего сухостоя 66 %,

в том числе: свежего ветровала        -        %;

свежего бурелома        -        %;

старого ветровала 4 %;

в том числе: старого бурелома 2 %;

старого сухостоя 3 %;

аварийных        -        %.

**Квартал 122, выдел 16.**

2.3. Выборке подлежит 71 % деревьев,

в том числе:

ослабленных        -        % (причины назначения) \_\_\_\_\_ ;

сильно ослабленных        -        % (причины назначения) \_\_\_\_\_ ;

усыхающих        -        % (причины назначения) \_\_\_\_\_ ;

свежего сухостоя 59 %,

в том числе: свежего ветровала        -        %;

свежего бурелома        -        %;

старого ветровала 6 %;

в том числе: старого бурелома 2 %;

старого сухостоя 6 %;

аварийных        -        %.

**Квартал 122, выдел 15.**

2.4. Полнота лесного насаждения после уборки деревьев, подлежащих рубке, составит 0,16 .

Критическая полнота для данной категории лесных насаждений составляет \_\_\_\_\_ - \_\_\_\_\_ .

**Квартал 122, выдел 16.**

2.4. Полнота лесного насаждения после уборки деревьев, подлежащих рубке, составит 0,15 .

Критическая полнота для данной категории лесных насаждений составляет \_\_\_\_\_ - \_\_\_\_\_ .

## ЗАКЛЮЧЕНИЕ

С целью предотвращения негативных процессов или снижения ущерба от их воздействия назначено:

| Участковое лесничество | Урочище (дача) | Квартал | Выдел | Площадь выдела, га | Вид мероприятия | Площадь мероприятия, га | Порода                                  | Запас на выдел, куб. м | Крайние сроки проведения |
|------------------------|----------------|---------|-------|--------------------|-----------------|-------------------------|---|------------------------|--------------------------|
| Тигинское              | Тигинское      | 122     | 15    | 26,6               | ССР             | 11,0                    | Пихта<br>Ель<br>Кедр<br>Береза<br>Осина | 2266                   | 2017-2018                |
| Тигинское              | Тигинское      | 122     | 16    | 76,1               | ССР             | 59,0                    | Пихта<br>Ель<br>Кедр<br>Береза<br>Осина | 11505                  | 2017-2018                |

Ведомость перечета деревьев, назначенных в рубку, и абрис лесного участка прилагаются (приложение 2 и 3 к Акту).

Меры по обеспечению возобновления:

*Лесосека лесного хозяйства*

Мероприятия, необходимые для предупреждения повреждения или поражения смежных насаждений: Согласно п. 41 Правил осуществления мероприятий по предупреждению распространения вредных организмов, утверждённых приказом Минприроды России № 470 «Об утверждении правил осуществления мероприятий по предупреждению распространения вредных организмов», п. 9 Видов лесосечных работ, порядка и последовательности их проведения, утверждённых приказом Минприроды России № 367 «Об утверждении видов лесосечных работ, порядка и последовательности их проведения, формы технологической карты лесосечных работ, формы акта осмотра лесосеки и порядка осмотра лесосеки», очистка мест рубок от порубочных остатков должна проводиться одновременно с рубкой лесных насаждений и трелёвкой древесины, очистка производится путём сжигания порубочных остатков, если такие порубочные остатки не вывозятся в места их дальнейшей переработки.

Сведения для расчёта степени повреждения:

год образования старого сухостоя \_\_\_\_\_;

основная причина повреждения древесины Полиграф уссурийский (белопихтовый).

Дата проведения обследований 28.08.2017.

Исполнитель работ по проведению лесопатологического обследования:

Ф.И.О. Демин Михаил Иванович Подпись \_\_\_\_\_



\* Раздел включается в акт в случае проведения лесопатологического обследования инструментальным способом.

### 3. Инструментальное обследование аварийных деревьев.\*

3.1. Координаты расположения аварийного дерева: \_\_\_\_\_ - \_\_\_\_\_.

3.2. Структурные изъяны, характеризующие аварийность дерева: \_\_\_\_\_ - \_\_\_\_\_.

3.3. Порода \_\_\_\_\_ - \_\_\_\_\_, диаметр, см \_\_\_\_\_ - \_\_\_\_\_, высота, м \_\_\_\_\_ - \_\_\_\_\_, возраст, лет \_\_\_\_\_ - \_\_\_\_\_.

### ЗАКЛЮЧЕНИЕ

С целью предотвращения негативных процессов или снижения ущерба от их воздействия:

| Вид мероприятия | Запас дерева, куб. м | Порода | Сроки проведения |
|-----------------|----------------------|--------|------------------|
| -               | -                    | -      | -                |
| -               | -                    | -      | -                |

Ведомость перечета аварийных деревьев, назначенных в рубку, прилагается (приложение 4 к Акту).

Мероприятия, необходимые для предупреждения повреждения или поражения смежных деревьев:

\_\_\_\_\_ - \_\_\_\_\_  
\_\_\_\_\_ - \_\_\_\_\_  
\_\_\_\_\_ - \_\_\_\_\_  
\_\_\_\_\_ - \_\_\_\_\_

Дата проведения обследований \_\_\_\_\_ - \_\_\_\_\_.

Исполнитель работ по проведению лесопатологического обследования:

Ф.И.О. \_\_\_\_\_ Демин Михаил Иванович \_\_\_\_\_ Подпись \_\_\_\_\_



\* Раздел включается в акт в случае проведения лесопатологического обследования аварийных деревьев инструментальным способом.



Примечание:

ТО - таксационные описания

Ф - фактическая характеристика лесного насаждения

Исполнитель работ по проведению лесопатологического обследования:

Ф.И.О. \_\_\_\_\_ Демин Михаил Иванович \_\_\_\_\_ Подпись \_\_\_\_\_







|     |    |      |                  |   |   |      |      |     |      |     |     |           |   |      |     |    |   |   |   |   |   |   |                                 |     |      |
|-----|----|------|------------------|---|---|------|------|-----|------|-----|-----|-----------|---|------|-----|----|---|---|---|---|---|---|---------------------------------|-----|------|
| 122 | 16 | 76,1 | эксплуатационные | - | 2 | 59,0 | 4    | П   | 115* | 23* | 26* | Змяг 0,5* | 3 | 195* | 641 | 83 | 8 | 7 | 2 | 8 | 4 | 4 | 821<br>822                      | ССР | 59,0 |
|     |    |      |                  |   | 1 | Ос   | 60*  | 22* | 24*  |     |     |           |   |      |     |    |   |   |   |   |   |   | 216<br>218                      |     |      |
|     |    |      |                  |   | 2 | Б    | 105* | 23  | 32   |     |     |           |   |      |     |    |   |   |   |   |   |   | 216                             |     |      |
|     |    |      |                  |   | 2 | Е    | 115* | 23  | 26   |     |     |           |   |      |     |    |   |   |   |   | 1 |   | 216<br>218<br>611<br>613<br>832 |     |      |
|     |    |      |                  |   | 1 | К    | 200* | 22* | 36*  |     |     |           |   |      |     |    |   |   |   |   |   |   | 218<br>611<br>613<br>832        |     |      |
|     |    |      |                  |   | 2 | Б    | 70*  | 22* | 28*  |     |     |           |   |      |     |    |   |   |   |   | 3 |   | 216<br>218                      |     |      |
|     |    |      |                  |   | 1 | Ос   | 65*  | 23* | 28*  |     |     |           |   |      |     |    |   |   |   |   | 1 |   | 216<br>218                      |     |      |
|     |    |      |                  |   |   |      |      |     |      |     |     |           |   |      |     |    |   |   |   |   |   |   | 821<br>822                      |     |      |
|     |    |      |                  |   |   |      |      |     |      |     |     |           |   |      |     |    |   |   |   |   |   |   | 821<br>822                      |     |      |
|     |    |      |                  |   |   |      |      |     |      |     |     |           |   |      |     |    |   |   |   |   |   |   | 337<br>350<br>821<br>822        |     |      |
|     |    |      |                  |   |   |      |      |     |      |     |     |           |   |      |     |    |   |   |   |   |   |   | 337<br>350<br>821               |     |      |
|     |    |      |                  |   |   |      |      |     |      |     |     |           |   |      |     |    |   |   |   |   |   |   | 821<br>822                      |     |      |
|     |    |      |                  |   |   |      |      |     |      |     |     |           |   |      |     |    |   |   |   |   |   |   | 821<br>822                      |     |      |
|     |    |      |                  |   |   |      |      |     |      |     |     |           |   |      |     |    |   |   |   |   |   |   | 821<br>822                      |     |      |
|     |    |      |                  |   |   |      |      |     |      |     |     |           |   |      |     |    |   |   |   |   |   |   | 821<br>822                      |     |      |
|     |    |      |                  |   |   |      |      |     |      |     |     |           |   |      |     |    |   |   |   |   |   |   | 821<br>822                      |     |      |
|     |    |      |                  |   |   |      |      |     |      |     |     |           |   |      |     |    |   |   |   |   |   |   | 821<br>822                      |     |      |
|     |    |      |                  |   |   |      |      |     |      |     |     |           |   |      |     |    |   |   |   |   |   |   | 821<br>822                      |     |      |
|     |    |      |                  |   |   |      |      |     |      |     |     |           |   |      |     |    |   |   |   |   |   |   | 821<br>822                      |     |      |
|     |    |      |                  |   |   |      |      |     |      |     |     |           |   |      |     |    |   |   |   |   |   |   | 821<br>822                      |     |      |
|     |    |      |                  |   |   |      |      |     |      |     |     |           |   |      |     |    |   |   |   |   |   |   | 821<br>822                      |     |      |
|     |    |      |                  |   |   |      |      |     |      |     |     |           |   |      |     |    |   |   |   |   |   |   | 821<br>822                      |     |      |
|     |    |      |                  |   |   |      |      |     |      |     |     |           |   |      |     |    |   |   |   |   |   |   | 821<br>822                      |     |      |
|     |    |      |                  |   |   |      |      |     |      |     |     |           |   |      |     |    |   |   |   |   |   |   | 821<br>822                      |     |      |
|     |    |      |                  |   |   |      |      |     |      |     |     |           |   |      |     |    |   |   |   |   |   |   | 821<br>822                      |     |      |
|     |    |      |                  |   |   |      |      |     |      |     |     |           |   |      |     |    |   |   |   |   |   |   | 821<br>822                      |     |      |
|     |    |      |                  |   |   |      |      |     |      |     |     |           |   |      |     |    |   |   |   |   |   |   | 821<br>822                      |     |      |
|     |    |      |                  |   |   |      |      |     |      |     |     |           |   |      |     |    |   |   |   |   |   |   | 821<br>822                      |     |      |
|     |    |      |                  |   |   |      |      |     |      |     |     |           |   |      |     |    |   |   |   |   |   |   | 821<br>822                      |     |      |
|     |    |      |                  |   |   |      |      |     |      |     |     |           |   |      |     |    |   |   |   |   |   |   | 821<br>822                      |     |      |
|     |    |      |                  |   |   |      |      |     |      |     |     |           |   |      |     |    |   |   |   |   |   |   | 821<br>822                      |     |      |
|     |    |      |                  |   |   |      |      |     |      |     |     |           |   |      |     |    |   |   |   |   |   |   | 821<br>822                      |     |      |
|     |    |      |                  |   |   |      |      |     |      |     |     |           |   |      |     |    |   |   |   |   |   |   | 821<br>822                      |     |      |
|     |    |      |                  |   |   |      |      |     |      |     |     |           |   |      |     |    |   |   |   |   |   |   | 821<br>822                      |     |      |
|     |    |      |                  |   |   |      |      |     |      |     |     |           |   |      |     |    |   |   |   |   |   |   | 821<br>822                      |     |      |
|     |    |      |                  |   |   |      |      |     |      |     |     |           |   |      |     |    |   |   |   |   |   |   | 821<br>822                      |     |      |
|     |    |      |                  |   |   |      |      |     |      |     |     |           |   |      |     |    |   |   |   |   |   |   | 821<br>822                      |     |      |
|     |    |      |                  |   |   |      |      |     |      |     |     |           |   |      |     |    |   |   |   |   |   |   | 821<br>822                      |     |      |
|     |    |      |                  |   |   |      |      |     |      |     |     |           |   |      |     |    |   |   |   |   |   |   | 821<br>822                      |     |      |
|     |    |      |                  |   |   |      |      |     |      |     |     |           |   |      |     |    |   |   |   |   |   |   | 821<br>822                      |     |      |
|     |    |      |                  |   |   |      |      |     |      |     |     |           |   |      |     |    |   |   |   |   |   |   | 821<br>822                      |     |      |
|     |    |      |                  |   |   |      |      |     |      |     |     |           |   |      |     |    |   |   |   |   |   |   | 821<br>822                      |     |      |
|     |    |      |                  |   |   |      |      |     |      |     |     |           |   |      |     |    |   |   |   |   |   |   | 821<br>822                      |     |      |
|     |    |      |                  |   |   |      |      |     |      |     |     |           |   |      |     |    |   |   |   |   |   |   | 821<br>822                      |     |      |
|     |    |      |                  |   |   |      |      |     |      |     |     |           |   |      |     |    |   |   |   |   |   |   | 821<br>822                      |     |      |
|     |    |      |                  |   |   |      |      |     |      |     |     |           |   |      |     |    |   |   |   |   |   |   | 821<br>822                      |     |      |
|     |    |      |                  |   |   |      |      |     |      |     |     |           |   |      |     |    |   |   |   |   |   |   | 821<br>822                      |     |      |
|     |    |      |                  |   |   |      |      |     |      |     |     |           |   |      |     |    |   |   |   |   |   |   | 821<br>822                      |     |      |
|     |    |      |                  |   |   |      |      |     |      |     |     |           |   |      |     |    |   |   |   |   |   |   | 821<br>822                      |     |      |
|     |    |      |                  |   |   |      |      |     |      |     |     |           |   |      |     |    |   |   |   |   |   |   | 821<br>822                      |     |      |
|     |    |      |                  |   |   |      |      |     |      |     |     |           |   |      |     |    |   |   |   |   |   |   | 821<br>822                      |     |      |
|     |    |      |                  |   |   |      |      |     |      |     |     |           |   |      |     |    |   |   |   |   |   |   | 821<br>822                      |     |      |
|     |    |      |                  |   |   |      |      |     |      |     |     |           |   |      |     |    |   |   |   |   |   |   | 821<br>822                      |     |      |
|     |    |      |                  |   |   |      |      |     |      |     |     |           |   |      |     |    |   |   |   |   |   |   | 821<br>822                      |     |      |
|     |    |      |                  |   |   |      |      |     |      |     |     |           |   |      |     |    |   |   |   |   |   |   | 821<br>822                      |     |      |
|     |    |      |                  |   |   |      |      |     |      |     |     |           |   |      |     |    |   |   |   |   |   |   | 821<br>822                      |     |      |
|     |    |      |                  |   |   |      |      |     |      |     |     |           |   |      |     |    |   |   |   |   |   |   | 821<br>822                      |     |      |
|     |    |      |                  |   |   |      |      |     |      |     |     |           |   |      |     |    |   |   |   |   |   |   | 821<br>822                      |     |      |
|     |    |      |                  |   |   |      |      |     |      |     |     |           |   |      |     |    |   |   |   |   |   |   | 821<br>822                      |     |      |
|     |    |      |                  |   |   |      |      |     |      |     |     |           |   |      |     |    |   |   |   |   |   |   | 821<br>822                      |     |      |
|     |    |      |                  |   |   |      |      |     |      |     |     |           |   |      |     |    |   |   |   |   |   |   | 821<br>822                      |     |      |
|     |    |      |                  |   |   |      |      |     |      |     |     |           |   |      |     |    |   |   |   |   |   |   | 821<br>822                      |     |      |
|     |    |      |                  |   |   |      |      |     |      |     |     |           |   |      |     |    |   |   |   |   |   |   | 821<br>822                      |     |      |
|     |    |      |                  |   |   |      |      |     |      |     |     |           |   |      |     |    |   |   |   |   |   |   | 821<br>822                      |     |      |
|     |    |      |                  |   |   |      |      |     |      |     |     |           |   |      |     |    |   |   |   |   |   |   | 821<br>822                      |     |      |
|     |    |      |                  |   |   |      |      |     |      |     |     |           |   |      |     |    |   |   |   |   |   |   | 821<br>822                      |     |      |
|     |    |      |                  |   |   |      |      |     |      |     |     |           |   |      |     |    |   |   |   |   |   |   | 821<br>822                      |     |      |
|     |    |      |                  |   |   |      |      |     |      |     |     |           |   |      |     |    |   |   |   |   |   |   | 821<br>822                      |     |      |
|     |    |      |                  |   |   |      |      |     |      |     |     |           |   |      |     |    |   |   |   |   |   |   | 821<br>822                      |     |      |
|     |    |      |                  |   |   |      |      |     |      |     |     |           |   |      |     |    |   |   |   |   |   |   | 821<br>822                      |     |      |
|     |    |      |                  |   |   |      |      |     |      |     |     |           |   |      |     |    |   |   |   |   |   |   | 821<br>822                      |     |      |
|     |    |      |                  |   |   |      |      |     |      |     |     |           |   |      |     |    |   |   |   |   |   |   | 821<br>822                      |     |      |
|     |    |      |                  |   |   |      |      |     |      |     |     |           |   |      |     |    |   |   |   |   |   |   | 821<br>822                      |     |      |
|     |    |      |                  |   |   |      |      |     |      |     |     |           |   |      |     |    |   |   |   |   |   |   | 821<br>822                      |     |      |
|     |    |      |                  |   |   |      |      |     |      |     |     |           |   |      |     |    |   |   |   |   |   |   | 821<br>822                      |     |      |
|     |    |      |                  |   |   |      |      |     |      |     |     |           |   |      |     |    |   |   |   |   |   |   | 821<br>822                      |     |      |
|     |    |      |                  |   |   |      |      |     |      |     |     |           |   |      |     |    |   |   |   |   |   |   | 821<br>822                      |     |      |
|     |    |      |                  |   |   |      |      |     |      |     |     |           |   |      |     |    |   |   |   |   |   |   | 821<br>822                      |     |      |
|     |    |      |                  |   |   |      |      |     |      |     |     |           |   |      |     |    |   |   |   |   |   |   | 821<br>822                      |     |      |
|     |    |      |                  |   |   |      |      |     |      |     |     |           |   |      |     |    |   |   |   |   |   |   | 821<br>822                      |     |      |
|     |    |      |                  |   |   |      |      |     |      |     |     |           |   |      |     |    |   |   |   |   |   |   | 821<br>822                      |     |      |
|     |    |      |                  |   |   |      |      |     |      |     |     |           |   |      |     |    |   |   |   |   |   |   | 821<br>822                      |     |      |
|     |    |      |                  |   |   |      |      |     |      |     |     |           |   |      |     |    |   |   |   |   |   |   | 821<br>822                      |     |      |
|     |    |      |                  |   |   |      |      |     |      |     |     |           |   |      |     |    |   |   |   |   |   |   |                                 |     |      |

**Результаты проведения лесопатологического обследования в лесных насаждениях, поврежденных вредителями леса (хвое-листогрызушими) за август 20 17 г.**  
(месяц)

Субъект Российской Федерации Томская область . Лесничество (лесопарк) Чаинское .  
Участковое лесничество Тигинское . Урочище (лесная дача) Тигинское .

| 1              | 2            | 3                  | 4                        | 5                        | 6                                | 7                                      | Таксационная характеристика лесного насаждения |        |         |                   |                     |          |         |         | 17               | 18            | Распределение деревьев по степени объедания кроны, % от числа стволов |       |         |         | 23       | Назначенные мероприятия |     |             |                  |    |
|----------------|--------------|--------------------|--------------------------|--------------------------|----------------------------------|--|--|--------|---------|-------------------|---------------------|----------|---------|---------|------------------|---------------|---|-------|---------|---------|----------|-------------------------|-----|-------------|------------------|----|
|                |              |                    |                          |                          |                                  |  | 8  | 9      | 10      | 11                | 12                  | 13       | 14      | 15      |                  |               | 16  | 19    | 20      | 21      |          | 22                      | 24  | 25          | 26               |    |
| Номер квартала | Номер выдела | Площадь выдела, га | Целевое назначение лесов | Категория защитных лесов | Номер лесопатологического выдела | Площадь лесопатологического выдела, га | состав   | порода | возраст | средняя высота, м | средний диаметр, см | тип леса | полнота | бонитет | запас, куб. м/га | Вид вредителя | Доля поврежденных деревьев, % от количества                           | до 25 | 26 - 49 | 50 - 75 | более 75 | Фаза развития вредителя | Вид | площадь, га | сроки проведения |    |
| -              | -            | -                  | -                        | -                        | -                                | -                                      | -  | -      | -       | -                 | -                   | -        | -       | -       | -                | -             | -   | 19    | 20      | 21      | 22       | -                       | -   | 24          | 25               | 26 |

Показатели, не соответствующие таксационному описанию отмечаются "\*" .

Исполнитель работ по проведению лесопатологического обследования:

Ф.И.О. Демин Михаил Иванович Подпись 

Дата составления документа 28.08.2017 Телефон 8(38257) 2-1196



**Результаты проведения лесопатологического обследования лесных насаждений  
с использованием авиационных средств**

Субъект Российской Федерации \_\_\_\_\_ Томская область \_\_\_\_\_ Лесничество (лесопарк) \_\_\_\_\_ Чаинское \_\_\_\_\_  
 Участковое лесничество \_\_\_\_\_ Тигинское \_\_\_\_\_ Урочище (лесная дача) \_\_\_\_\_ Тигинское \_\_\_\_\_  
 Государственный и регистрационный знаки летательного аппарата - \_\_\_\_\_  
 Изготовитель, тип летательного аппарата - \_\_\_\_\_  
 Серийный идентификационный номер воздушного судна - \_\_\_\_\_  
 Дата вылета \_\_\_\_\_ Местное время вылета \_\_\_\_\_ Пункт вылета \_\_\_\_\_ Время полета \_\_\_\_\_

| Номер квартала | Номер выдела | Номер лесопатологического выдела | Площадь лесопатологического выдела, га | Перечень таксационных выделов, входящих в лесопатологический выдел | Повреждаемая порода | Доля усыхающих и погибших деревьев, % |              |              |                 |                 |                |                   |            | Степень повреждения полога, % |     | Тип распределения поврежденных (погибших) деревьев (равномерное, групповое, куртинное, сплошное усыхание (повреждение)) | Причина повреждения | Назначенные мероприятия |                  |    |   |   |   |   |
|----------------|--------------|----------------------------------|--|--|---------------------|---------------------------------------|--------------|--------------|-----------------|-----------------|----------------|-------------------|------------|-------------------------------|-----|---|---------------------|-------------------------|------------------|----|---|---|---|---|
|                |              |                                  |  |  |                     | усыхающие                             | свежий сухой | старый сухой | свежий ветровал | старый ветровал | старый бурелом | аварийные деревья | дефолляция | декорация                     | вид |   |                     | площадь, га             | сроки проведения |    |   |   |   |   |
| 1              | 2            | 3                                | 4                                      | 5  | 6                   | 7                                     | 8            | 9            | 10              | 11              | 12             | 13                | 14         | 15                            | 16  | 17  | 18                  | 19                      | 20               | 21 | - | - | - |   |
| -              | -            | -                                | -                                      | -  | -                   | -                                     | -            | -            | -               | -               | -              | -                 | -          | -                             | -   | -   | -                   | -                       | -                | -  | - | - | - | - |

Исполнитель работ по проведению лесопатологического обследования:

Ф.И.О. \_\_\_\_\_ Демин Михаил Иванович \_\_\_\_\_ Подпись \_\_\_\_\_

Дата составления документа \_\_\_\_\_ 28.08.2017 \_\_\_\_\_

Телефон \_\_\_\_\_ 8(38257) 211-96 \_\_\_\_\_





**Ведомость перечета деревьев назначенных в рубку**

**ВРЕМЕННАЯ ПРОБНАЯ ПЛОЩАДЬ N 1**

Субъект Российской Федерации Томская область

Лесничество (лесопарк) Чаинское. Квартал 122. Выдел 15.

Площадь 26,6 га, 11,0 га,

Номер очага вредных организмов 1. Размер пробной площади 1,39 га.

Таксационная характеристика:

тип леса Змяг; состав 3ПЗЕ1К2Б1Ос; возраст 115; бонитет 3;

полнота 0,6; запас на га 206; возобновление 6ПЗЕ1К (15) 1,0 м, 1,0 тыс.шт/га

Время и причина ослабления лесного насаждения:

насаждение заселено и отработано стволовыми вредителями - полиграф белопихтовый (уссурийский), короед шестизубчатый, так же имеются болезни леса - стволовые гнили, ржавчинный рак пихты

Тип очага вредных организмов: эпизодический, хронический (подчеркнуть).

Фаза развития очага вредных организмов: начальная, нарастания численности, собственно вспышка, кризис (подчеркнуть).

Состояние лесного насаждения, намечаемые мероприятия:

Санитарное состояние насаждения неудовлетворительное из-за большого количества заселенных и отработанных деревьев, свежего и старого сухостоя, бурелома породы пихта, что привело к развитию очага вредных организмов. В насаждении назначить сплошную санитарную рубку (ССР), то есть провести уборку и сжигание поврежденных сухостойных, буреломных деревьев

Исполнитель работ по проведению лесопатологического обследования:

Ф.И.О. Демин Михаил Иванович

Подпись 

Дата составления документа 28.08.2017

Телефон 8(38257) 2-11-96



## ВЕДОМОСТЬ ПЕРЕЧЕТА ДЕРЕВЬЕВ

Порода: Пихта

| Ступени<br>толщины,<br>см | Количество деревьев по категориям состояния, шт. |    |     |    |   |    |    |    |    |    |                      |    |    |                      |    | Всего деревьев<br>по ступеням<br>толщины |     |  |  |
|---------------------------|--|----|-----|----|---|----|----|----|----|----|----------------------|----|----|----------------------|----|--|-----|--|--|
|                           | I  | II | III | IV |   | V  |    | VI |    |    | ветровал,<br>бурелом |    |    | аварийные<br>деревья |    |  | шт. | в том<br>числе<br>подлежат<br>рубке, % |  |
|                           |  |    |     | НЗ | З | НЗ | З  | НЗ | З  | О  | НЗ                   | З  | О  | НЗ                   | З  | О  |     |  |  |
| 1                         | 2  | 3  | 4   | 5  | 6 | 7  | 8  | 9  | 10 | 11 | 12                   | 13 | 14 | 15                   | 16 | 17                                       | 18  | 19                                     |  |
| 8                         |  |    |     |    |   |    |    |    |    |    |                      |    |    |                      |    |  |     |  |  |
| 12                        |  |    |     |    |   |    |    |    |    |    |                      |    |    |                      |    |  |     |  |  |
| 16                        |  |    |     |    |   |    | 28 |    |    |    |                      |    |    |                      |    |  | 28  | 100                                    |  |
| 20                        |  |    |     |    |   |    | 24 |    |    | 2  |                      |    |    |                      |    |  | 26  | 100                                    |  |
| 24                        |  |    |     |    |   |    | 24 |    |    |    |                      |    |    |                      |    |  | 24  | 100                                    |  |
| 28                        |  |    |     |    |   |    | 23 |    |    | 2  |                      |    |    |                      |    |  | 25  | 100                                    |  |
| 32                        |  |    |     |    |   |    | 18 |    |    |    |                      |    | 1  |                      |    |  | 19  | 100                                    |  |
| 36                        |  |    |     |    |   |    | 14 |    |    |    |                      |    |    |                      |    |  | 14  | 100                                    |  |
| 40                        |  |    |     |    |   |    | 4  |    |    | 1  |                      |    |    |                      |    |  | 5   | 100                                    |  |
| Итого, %                  |  |    |     |    |   |    | 95 |    |    | 4  |                      |    | 1  |                      |    |  |     | 100                                    |  |

Порода: Ель

| Ступени<br>толщины,<br>см | Количество деревьев по категориям состояния, шт. |    |     |    |   |    |    |    |    |    |                      |    |    |                      |    | Всего деревьев<br>по ступеням<br>толщины |     |  |  |
|---------------------------|--|----|-----|----|---|----|----|----|----|----|----------------------|----|----|----------------------|----|--|-----|--|--|
|                           | I  | II | III | IV |   | V  |    | VI |    |    | ветровал,<br>бурелом |    |    | аварийные<br>деревья |    |  | шт. | в том<br>числе<br>подлежат<br>рубке, % |  |
|                           |  |    |     | НЗ | З | НЗ | З  | НЗ | З  | О  | НЗ                   | З  | О  | НЗ                   | З  | О  |     |  |  |
| 1                         | 2  | 3  | 4   | 5  | 6 | 7  | 8  | 9  | 10 | 11 | 12                   | 13 | 14 | 15                   | 16 | 17                                       | 18  | 19                                     |  |
| 8                         |  |    |     |    |   |    |    |    |    |    |                      |    |    |                      |    |  |     |  |  |
| 12                        |  |    |     |    |   |    |    |    |    |    |                      |    |    |                      |    |  |     |  |  |
| 16                        |  |    |     |    |   |    | 14 |    |    |    |                      |    |    |                      |    |  | 14  | 100                                    |  |
| 20                        |  |    |     |    |   |    | 18 |    |    |    |                      |    |    |                      |    |  | 18  | 100                                    |  |
| 24                        |  |    |     |    |   |    | 25 |    |    | 2  |                      |    | 1  |                      |    |  | 28  | 100                                    |  |
| 28                        |  |    |     |    |   |    | 13 |    |    |    |                      |    | 1  |                      |    |  | 14  | 100                                    |  |
| 32                        |  |    |     |    |   |    | 25 |    |    | 2  |                      |    | 1  |                      |    |  | 28  | 100                                    |  |
| 36                        |  |    |     |    |   |    | 9  |    |    |    |                      |    |    |                      |    |  | 9   | 100                                    |  |
| Итого, %                  |  |    |     |    |   |    | 93 |    |    | 4  |                      |    | 3  |                      |    |  |     | 100                                    |  |

Порода: Кедр

| Ступени<br>толщины,<br>см | Количество деревьев по категориям состояния, шт. |    |     |    |   |    |    |    |    |    |                      |    |    |                      |    |    | Всего деревьев<br>по ступеням<br>толщины |  |  |
|---------------------------|--|----|-----|----|---|----|----|----|----|----|----------------------|----|----|----------------------|----|----|--|--|--|
|                           | I  | II | III | IV |   | V  |    | VI |    |    | ветровал,<br>бурелом |    |    | аварийные<br>деревья |    |    | шт.                                      | в том<br>числе<br>подлежат<br>рубке, % |  |
|                           |  |    |     | НЗ | З | НЗ | З  | НЗ | З  | О  | НЗ                   | З  | О  | НЗ                   | З  | О  |  |  |  |
| 1                         | 2  | 3  | 4   | 5  | 6 | 7  | 8  | 9  | 10 | 11 | 12                   | 13 | 14 | 15                   | 16 | 17 | 18                                       | 19                                     |  |
| 8                         |  |    |     |    |   |    |    |    |    |    |                      |    |    |                      |    |    |  |  |  |
| 12                        |  |    |     |    |   |    |    |    |    |    |                      |    |    |                      |    |    |  |  |  |
| 16                        |  |    |     |    |   |    |    |    |    |    |                      |    |    |                      |    |    |  |  |  |
| 20                        |  |    |     |    |   |    |    |    |    |    |                      |    |    |                      |    |    |  |  |  |
| 24                        |  |    |     |    |   |    |    |    |    |    |                      |    |    |                      |    |    |  |  |  |
| 28                        |  |    |     |    |   |    | 5  |    |    |    |                      |    |    |                      |    |    | 5  | 100                                    |  |
| 32                        |  |    |     |    |   |    | 9  |    |    |    |                      |    |    |                      |    |    | 9  | 100                                    |  |
| 36                        |  |    |     |    |   |    | 8  |    |    | 1  |                      |    | 1  |                      |    |    | 10                                       | 100                                    |  |
| 40                        |  |    |     |    |   |    | 5  |    |    |    |                      |    |    |                      |    |    | 5  | 100                                    |  |
| 44                        |  |    |     |    |   |    | 4  |    |    |    |                      |    |    |                      |    |    | 4  | 100                                    |  |
| Итого, %                  |  |    |     |    |   |    | 94 |    |    | 3  |                      |    | 3  |                      |    |    |  | 100                                    |  |

Порода: Береза

| Ступени<br>толщины,<br>см | Количество деревьев по категориям состояния, шт. |    |     |    |   |    |   |    |    |    |                      |    |    |                      |    |    | Всего деревьев<br>по ступеням<br>толщины |  |  |
|---------------------------|--|----|-----|----|---|----|---|----|----|----|----------------------|----|----|----------------------|----|----|--|--|--|
|                           | I  | II | III | IV |   | V  |   | VI |    |    | ветровал,<br>бурелом |    |    | аварийные<br>деревья |    |    | шт.                                      | в том<br>числе<br>подлежат<br>рубке, % |  |
|                           |  |    |     | НЗ | З | НЗ | З | НЗ | З  | О  | НЗ                   | З  | О  | НЗ                   | З  | О  |  |  |  |
| 1                         | 2  | 3  | 4   | 5  | 6 | 7  | 8 | 9  | 10 | 11 | 12                   | 13 | 14 | 15                   | 16 | 17 | 18                                       | 19                                     |  |
| 8                         |  |    |     |    |   |    |   |    |    |    |                      |    |    |                      |    |    |  |  |  |
| 12                        |  |    |     |    |   |    |   |    |    |    |                      |    |    |                      |    |    |  |  |  |
| 16                        |  | 2  |     |    |   |    |   |    |    |    |                      |    |    |                      |    |    | 2  |  |  |
| 20                        | 1  | 4  |     |    |   |    |   |    |    |    |                      |    |    |                      |    |    | 5  |  |  |
| 24                        | 2  | 10 |     |    |   |    |   |    |    |    |                      |    |    |                      |    |    | 12                                       |  |  |
| 28                        | 4  | 13 |     |    |   |    |   |    |    |    |                      |    |    |                      |    |    | 17                                       |  |  |
| 32                        | 2  | 7  |     |    |   |    |   |    |    |    |                      |    |    |                      |    |    | 9  |  |  |
| 36                        | 4  | 13 |     |    |   |    |   |    |    |    | 1                    |    |    |                      |    |    | 18                                       | 6                                      |  |
| 40                        | 4  | 5  |     |    |   |    |   |    |    |    | 1                    |    |    |                      |    |    | 10                                       | 10                                     |  |
| 44                        | 1  | 5  |     |    |   |    |   |    |    |    | 2                    |    |    |                      |    |    | 8  | 25                                     |  |
| Итого, %                  | 22   | 73 |     |    |   |    |   |    |    |    | 5                    |    |    |                      |    |    |  | 5                                      |  |



Порода: Осина

| Ступени<br>толщины,<br>см | Количество деревьев по категориям состояния, шт. |    |     |    |   |    |   |    |    |    |                      |    |    |                      |    | Всего деревьев<br>по ступеням<br>толщины |     |  |
|---------------------------|--|----|-----|----|---|----|---|----|----|----|----------------------|----|----|----------------------|----|--|-----|--|
|                           | I  | II | III | IV |   | V  |   | VI |    |    | ветровал,<br>бурелом |    |    | аварийные<br>деревья |    |  | шт. | в том<br>числе<br>подлежат<br>рубке, % |
|                           |  |    |     | НЗ | З | НЗ | З | НЗ | З  | О  | НЗ                   | З  | О  | НЗ                   | З  | О  |     |  |
| 1                         | 2  | 3  | 4   | 5  | 6 | 7  | 8 | 9  | 10 | 11 | 12                   | 13 | 14 | 15                   | 16 | 17                                       | 18  | 19                                     |
| 8                         |  |    |     |    |   |    |   |    |    |    |                      |    |    |                      |    |  |     |  |
| 12                        |  |    |     |    |   |    |   |    |    |    |                      |    |    |                      |    |  |     |  |
| 16                        | 4  | 15 |     |    |   |    |   |    |    |    |                      |    |    |                      |    |  | 19  |  |
| 20                        | 4  | 16 |     |    |   |    |   |    |    |    |                      |    |    |                      |    |  | 20  |  |
| 24                        | 2  | 9  |     |    |   |    |   |    |    |    |                      |    |    |                      |    |  | 11  |  |
| 28                        | 1  | 4  |     |    |   |    |   |    |    |    |                      |    |    |                      |    |  | 5   |  |
| 32                        | 1  | 3  |     |    |   |    |   |    |    |    |                      |    |    |                      |    |  | 4   |  |
| 36                        | 1  | 3  |     |    |   |    |   |    |    |    | 2                    |    |    |                      |    |  | 6   | 33                                     |
| Итого, %                  | 20   | 77 |     |    |   |    |   |    |    |    | 3                    |    |    |                      |    |  |     | 3                                      |

Примечание: НЗ - незаселенное, З - заселенное, О - отработанное вредителями.

**Ведомость перечета деревьев назначенных в рубку**

**ВРЕМЕННАЯ ПРОБНАЯ ПЛОЩАДЬ N 2**

Субъект Российской Федерации Томская область.

Лесничество (лесопарк) Чаинское. Квартал 122. Выдел 16.

Площадь 76,1 га, 59,0 га,

Номер очага вредных организмов 2. Размер пробной площади 9,97 га.

Таксационная характеристика:

тип леса Змяг; состав 4П2Е1К2Б1Ос; возраст 115; бонитет 3;

полнота 0,5; запас на га 195; возобновление 6П3Е1К (10), 0,5 м, 0,5 тыс.шт/га

Время и причина ослабления лесного насаждения:

насаждение заселено и отработано стволовыми вредителями - полиграф белопихтовый (уссурийский), короед шестизубчатый, так же имеются болезни леса - стволовые гнили, ржавчинный рак пихты

Тип очага вредных организмов: эпизодический, хронический (подчеркнуть).

Фаза развития очага вредных организмов: начальная, нарастания численности, собственно вспышка, кризис (подчеркнуть).

Состояние лесного насаждения, намечаемые мероприятия:

Санитарное состояние насаждения неудовлетворительное из-за большого количества заселенных и отработанных деревьев, свежего и старого сухостоя, бурелома породы пихта, что привело к развитию очага вредных организмов. В насаждении назначить сплошную санитарную рубку (ССР), то есть провести уборку и сжигание поврежденных сухостойных, буреломных деревьев

Исполнитель работ по проведению лесопатологического обследования

Ф.И.О. Демин Михаил Иванович

Подпись 

Дата составления документа 28.08.2017

Телефон 8(38257)2-11-96



## ВЕДОМОСТЬ ПЕРЕЧЕТА ДЕРЕВЬЕВ

Порода: Пихта

| Ступени<br>толщины,<br>см | Количество деревьев по категориям состояния, шт. |    |     |    |   |    |     |    |    |    |                      |    |    |                      |    |    | Всего деревьев<br>по ступеням<br>толщины |  |  |
|---------------------------|--|----|-----|----|---|----|-----|----|----|----|----------------------|----|----|----------------------|----|----|--|--|--|
|                           | I  | II | III | IV |   | V  |     | VI |    |    | ветровал,<br>бурелом |    |    | аварийные<br>деревья |    |    | шт.                                      | в том<br>числе<br>подлежат<br>рубке, % |  |
|                           |  |    |     | НЗ | З | НЗ | З   | НЗ | З  | О  | НЗ                   | З  | О  | НЗ                   | З  | О  |  |  |  |
| 1                         | 2  | 3  | 4   | 5  | 6 | 7  | 8   | 9  | 10 | 11 | 12                   | 13 | 14 | 15                   | 16 | 17 | 18                                       | 19                                     |  |
| 8                         |  |    |     |    |   |    |     |    |    |    |                      |    |    |                      |    |    |  |  |  |
| 12                        |  |    |     |    |   |    |     |    |    |    |                      |    |    |                      |    |    |  |  |  |
| 16                        |  |    |     |    |   |    | 100 |    |    | 3  |                      |    |    |                      |    |    | 103                                      | 100                                    |  |
| 20                        |  |    |     |    |   |    | 118 |    |    |    |                      |    |    |                      |    |    | 118                                      | 100                                    |  |
| 24                        |  |    |     |    |   |    | 127 |    |    | 7  |                      |    |    |                      |    |    | 134                                      | 100                                    |  |
| 28                        |  |    |     |    |   |    | 80  |    |    | 3  |                      |    |    |                      |    |    | 83                                       | 100                                    |  |
| 32                        |  |    |     |    |   |    | 65  |    |    | 9  |                      |    | 3  |                      |    |    | 77                                       | 100                                    |  |
| 36                        |  |    |     |    |   |    | 59  |    |    | 3  |                      |    | 20 |                      |    |    | 82                                       | 100                                    |  |
| 40                        |  |    |     |    |   |    | 19  |    |    | 3  |                      |    | 4  |                      |    |    | 26                                       | 100                                    |  |
| 44                        |  |    |     |    |   |    | 6   |    |    |    |                      |    | 2  |                      |    |    | 8  | 100                                    |  |
| 48                        |  |    |     |    |   |    | 5   |    |    | 2  |                      |    | 1  |                      |    |    | 8  | 100                                    |  |
| 52                        |  |    |     |    |   |    |     |    |    | 2  |                      |    |    |                      |    |    | 2  | 100                                    |  |
| Итого, %                  |  |    |     |    |   |    | 90  |    |    | 5  |                      |    | 5  |                      |    |    |  | 100                                    |  |

Порода: Ель

| Ступени<br>толщины,<br>см | Количество деревьев по категориям состояния, шт. |    |     |    |   |    |     |    |    |    |                      |    |    |                      |    |    | Всего деревьев<br>по ступеням<br>толщины |  |  |
|---------------------------|--|----|-----|----|---|----|-----|----|----|----|----------------------|----|----|----------------------|----|----|--|--|--|
|                           | I  | II | III | IV |   | V  |     | VI |    |    | ветровал,<br>бурелом |    |    | аварийные<br>деревья |    |    | шт.                                      | в том<br>числе<br>подлежат<br>рубке, % |  |
|                           |  |    |     | НЗ | З | НЗ | З   | НЗ | З  | О  | НЗ                   | З  | О  | НЗ                   | З  | О  |  |  |  |
| 1                         | 2  | 3  | 4   | 5  | 6 | 7  | 8   | 9  | 10 | 11 | 12                   | 13 | 14 | 15                   | 16 | 17 | 18                                       | 19                                     |  |
| 8                         |  |    |     |    |   |    |     |    |    |    |                      |    |    |                      |    |    |  |  |  |
| 12                        |  |    |     |    |   |    |     |    |    |    |                      |    |    |                      |    |    |  |  |  |
| 16                        |  |    |     |    |   |    | 125 |    |    |    |                      |    |    |                      |    |    | 125                                      | 100                                    |  |
| 20                        |  |    |     |    |   |    | 110 |    |    | 1  |                      |    |    |                      |    |    | 111                                      | 100                                    |  |
| 24                        |  |    |     |    |   |    | 118 |    |    | 3  |                      |    |    |                      |    |    | 121                                      | 100                                    |  |
| 28                        |  |    |     |    |   |    | 97  |    |    | 7  |                      |    |    |                      |    |    | 104                                      | 100                                    |  |
| 32                        |  |    |     |    |   |    | 78  |    |    | 5  |                      |    | 2  |                      |    |    | 85                                       | 100                                    |  |
| 36                        |  |    |     |    |   |    | 29  |    |    | 2  |                      |    | 3  |                      |    |    | 34                                       | 100                                    |  |
| 40                        |  |    |     |    |   |    |     |    |    |    |                      |    |    |                      |    |    |  | 100                                    |  |
| 44                        |  |    |     |    |   |    | 2   |    |    |    |                      |    |    |                      |    |    | 2  | 100                                    |  |
| 48                        |  |    |     |    |   |    |     |    |    |    |                      |    |    |                      |    |    | 1  | 100                                    |  |
| 52                        |  |    |     |    |   |    |     |    |    |    |                      |    | 1  |                      |    |    | 1  | 100                                    |  |
| Итого, %                  |  |    |     |    |   |    | 96  |    |    | 3  |                      |    | 1  |                      |    |    |  | 100                                    |  |

Порода: Кедр

| Ступени<br>толщины,<br>см | Количество деревьев по категориям состояния, шт. |    |     |    |   |    |    |    |    |    |                      |    |    |                      |    |    | Всего деревьев<br>по ступеням<br>толщины |  |
|---------------------------|--|----|-----|----|---|----|----|----|----|----|----------------------|----|----|----------------------|----|----|--|--|
|                           | I  | II | III | IV |   | V  |    | VI |    |    | ветровал,<br>бурелом |    |    | аварийные<br>деревья |    |    | шт.                                      | в том<br>числе<br>подлежат<br>рубке, % |
|                           |  |    |     | НЗ | З | НЗ | З  | НЗ | З  | О  | НЗ                   | З  | О  | НЗ                   | З  | О  |  |  |
| 1                         | 2  | 3  | 4   | 5  | 6 | 7  | 8  | 9  | 10 | 11 | 12                   | 13 | 14 | 15                   | 16 | 17 | 18                                       | 19                                     |
| 8                         |  |    |     |    |   |    |    |    |    |    |                      |    |    |                      |    |    |  |  |
| 12                        |  |    |     |    |   |    |    |    |    |    |                      |    |    |                      |    |    |  |  |
| 16                        |  |    |     |    |   |    |    |    |    |    |                      |    |    |                      |    |    |  |  |
| 20                        |  |    |     |    |   |    |    |    |    |    |                      |    |    |                      |    |    |  |  |
| 24                        |  |    |     |    |   |    | 2  |    |    |    |                      |    |    |                      |    |    | 2  | 100                                    |
| 28                        |  |    |     |    |   |    | 7  |    |    |    |                      |    |    |                      |    |    | 7  | 100                                    |
| 32                        |  |    |     |    |   |    | 23 |    |    | 2  |                      |    |    |                      |    |    | 25                                       | 100                                    |
| 36                        |  |    |     |    |   |    | 19 |    |    | 1  |                      |    |    |                      |    |    | 20                                       | 100                                    |
| 40                        |  |    |     |    |   |    | 12 |    |    | 2  |                      |    | 2  |                      |    |    | 16                                       | 100                                    |
| 44                        |  |    |     |    |   |    | 8  |    |    | 3  |                      |    |    |                      |    |    | 11                                       | 100                                    |
| 48                        |  |    |     |    |   |    |    |    |    | 1  |                      |    | 1  |                      |    |    | 2  | 100                                    |
| 52                        |  |    |     |    |   |    |    |    |    | 1  |                      |    |    |                      |    |    | 1  | 100                                    |
| Итого, %                  |  |    |     |    |   |    | 84 |    |    | 12 |                      |    | 4  |                      |    |    |  | 100                                    |

Порода: Береза

| Ступени<br>толщины,<br>см | Количество деревьев по категориям состояния, шт. |    |     |    |   |    |   |    |    |    |                      |    |    |                      |    |    | Всего деревьев<br>по ступеням<br>толщины |  |
|---------------------------|--|----|-----|----|---|----|---|----|----|----|----------------------|----|----|----------------------|----|----|--|--|
|                           | I  | II | III | IV |   | V  |   | VI |    |    | ветровал,<br>бурелом |    |    | аварийные<br>деревья |    |    | шт.                                      | в том<br>числе<br>подлежат<br>рубке, % |
|                           |  |    |     | НЗ | З | НЗ | З | НЗ | З  | О  | НЗ                   | З  | О  | НЗ                   | З  | О  |  |  |
| 1                         | 2  | 3  | 4   | 5  | 6 | 7  | 8 | 9  | 10 | 11 | 12                   | 13 | 14 | 15                   | 16 | 17 | 18                                       | 19                                     |
| 8                         |  |    |     |    |   |    |   |    |    |    |                      |    |    |                      |    |    |  |  |
| 12                        |  |    |     |    |   |    |   |    |    |    |                      |    |    |                      |    |    |  |  |
| 16                        | 11   | 26 |     |    |   |    |   |    |    |    |                      |    |    |                      |    |    | 37                                       |  |
| 20                        | 19   | 46 |     |    |   |    |   |    |    |    |                      |    |    |                      |    |    | 65                                       |  |
| 24                        | 16   | 39 |     |    |   |    |   |    |    |    |                      |    |    |                      |    |    | 55                                       |  |
| 28                        | 18   | 40 |     |    |   |    |   |    |    |    | 2                    |    |    |                      |    |    | 60                                       | 3                                      |
| 32                        | 18   | 42 |     |    |   |    |   |    |    |    | 4                    |    |    |                      |    |    | 64                                       | 6                                      |
| 36                        | 10   | 19 |     |    |   |    |   |    |    |    | 1                    |    |    |                      |    |    | 30                                       | 3                                      |
| 40                        | 9  | 19 |     |    |   |    |   |    |    |    | 2                    |    |    |                      |    |    | 30                                       | 7                                      |
| 44                        | 7  | 13 |     |    |   |    |   |    |    |    | 2                    |    |    |                      |    |    | 22                                       | 9                                      |
| 48                        |  |    |     |    |   |    |   |    |    |    | 1                    |    |    |                      |    |    | 1  | 100                                    |
| 52                        |  | 1  |     |    |   |    |   |    |    |    | 1                    |    |    |                      |    |    | 2  | 50                                     |
| Итого, %                  | 29   | 67 |     |    |   |    |   |    |    |    | 4                    |    |    |                      |    |    |  | 4                                      |

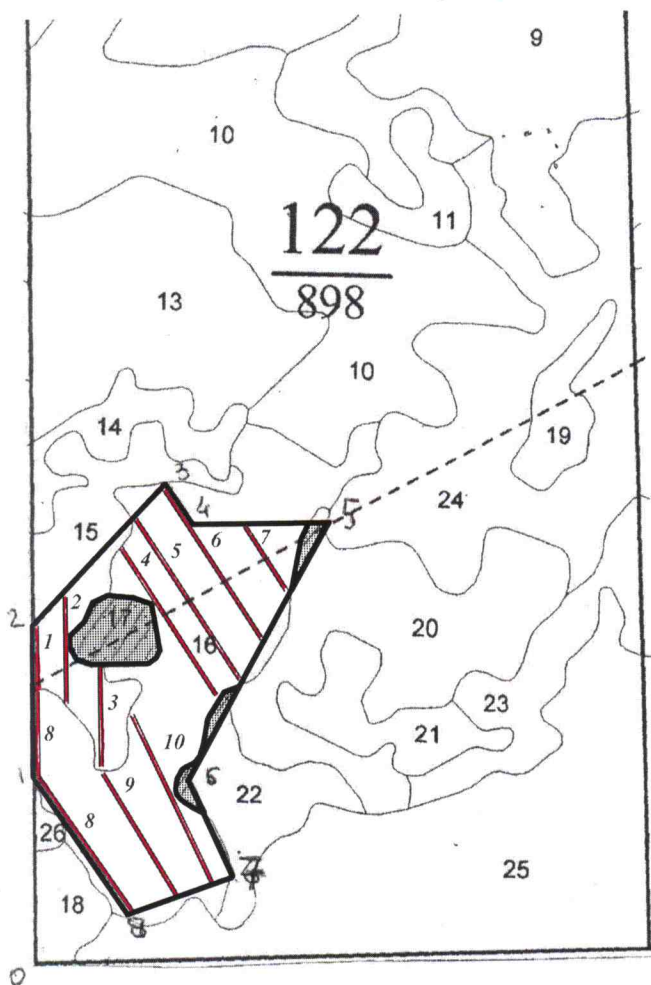
Порода: Осина

| Ступени<br>толщины,<br>см | Количество деревьев по категориям состояния, шт. |    |     |    |   |    |   |    |    |    |                      |    |    |                      |    | Всего деревьев<br>по ступеням<br>толщины |     |  |
|---------------------------|--|----|-----|----|---|----|---|----|----|----|----------------------|----|----|----------------------|----|--|-----|--|
|                           | I  | II | III | IV |   | V  |   | VI |    |    | ветровал,<br>бурулом |    |    | аварийные<br>деревья |    |  | шт. | в том<br>числе<br>подлежат<br>рубке, % |
|                           |  |    |     | НЗ | З | НЗ | З | НЗ | З  | О  | НЗ                   | З  | О  | НЗ                   | З  | О  |     |  |
| 1                         | 2  | 3  | 4   | 5  | 6 | 7  | 8 | 9  | 10 | 11 | 12                   | 13 | 14 | 15                   | 16 | 17                                       | 18  | 19                                     |
| 8                         |  |    |     |    |   |    |   |    |    |    |                      |    |    |                      |    |  |     |  |
| 12                        |  |    |     |    |   |    |   |    |    |    |                      |    |    |                      |    |  |     |  |
| 16                        | 9  | 17 |     |    |   |    |   |    |    |    |                      |    |    |                      |    |  | 26  |  |
| 20                        | 8  | 18 |     |    |   |    |   |    |    |    |                      |    |    |                      |    |  | 26  |  |
| 24                        | 4  | 10 |     |    |   |    |   |    |    |    |                      |    |    |                      |    |  | 14  |  |
| 28                        | 6  | 9  |     |    |   |    |   |    |    |    |                      |    |    |                      |    |  | 15  |  |
| 32                        | 4  | 6  |     |    |   |    |   |    |    |    |                      |    |    |                      |    |  | 10  |  |
| 36                        | 4  | 10 |     |    |   |    |   |    |    |    | 1                    |    |    |                      |    |  | 15  | 7                                      |
| 40                        | 4  | 5  |     |    |   |    |   |    |    |    | 2                    |    |    |                      |    |  | 11  | 18                                     |
| 44                        |  | 3  |     |    |   |    |   |    |    |    |                      |    |    |                      |    |  | 3   |  |
| 48                        |  | 4  |     |    |   |    |   |    |    |    |                      |    |    |                      |    |  | 4   |  |
| 52                        |  | 2  |     |    |   |    |   |    |    |    |                      |    |    |                      |    |  | 2   |  |
| Итого, %                  | 31   | 67 |     |    |   |    |   |    |    |    | 2                    |    |    |                      |    |  |     | 2                                      |

Примечание: НЗ - незаселенное, З - заселенное, О - отработанное вредителями.




Абрис участка

М 1:10000



| N выдела | Ленты (круговой площадки) перечеа |          |           |           |             |
|----------|-----------------------------------|----------|-----------|-----------|-------------|
|          | N ленты (площадки)                | длина, м | ширина, м | радиус, м | площадь, га |
| 15       | 1                                 | 200      | 15        |           | 0,30        |
|          | 2                                 | 400      | 15        |           | 0,60        |
|          | 3                                 | 325      | 15        |           | 0,49        |
|          | 4                                 | 600      | 15        |           | 0,90        |
|          | 5                                 | 620      | 15        |           | 0,93        |
|          | 6                                 | 500      | 15        |           | 0,75        |
|          | 7                                 | 275      | 15        |           | 0,41        |
|          | 8                                 | 825      | 15        |           | 1,24        |
|          | 9                                 | 525      | 15        |           | 0,79        |
|          | 10                                | 700      | 15        |           | 1,05        |

| Номера точек | Координаты | Румбы линий | Длина, м |
|--------------|------------|-------------|----------|
| 0-1          |            | СЗ: 12°     | 615      |
| 1-2          |            | СЗ: 13°     | 511      |
| 2-3          |            | СВ: 35°     | 661      |
| 3-4          |            | ЮВ: 45°     | 875      |
| 4-5          |            | СВ: 77°     | 458      |
| 5-6          |            | ЮЗ: 40°     | 958      |
| 6-7          |            | ЮВ: 36°     | 360      |
| 7-8          |            | ЮЗ: 59°     | 373      |
| 8-1          |            | СЗ: 49°     | 510      |

Условные обозначения:  - лесопатологический выдел;  
 - неэксплуатационные участки;  
 - лента перече́та.

Исполнитель работ по проведению лесопатологического обследования:

Ф.И.О. Демин Михаил Иванович

Подпись 

Дата составления документа 28.08.2017

Телефон 8(38257) 2-11-96



ПЕРЕЧЕТНАЯ ВЕДОМОСТЬ АВАРИЙНЫХ ДЕРЕВЬЕВ, НАЗНАЧЕННЫХ В РУБКУ

| № дерева | Координаты | Порода | Высота, м | Диаметр, см | Запас, куб. м | Структурные изъяны, характер ризирующие аварии ность дерева | Мероприятие | Сроки проведения мероприятия |
|----------|------------|--------|-----------|-------------|---------------|---|-------------|------------------------------|
| 1        | 2          | 3      | 4         | 5           | 6             | 7   | 8           | 9                            |
| -        | -          | -      | -         | -           | -             | -   | -           | -                            |
| -        | -          | -      | -         | -           | -             | -   | -           | -                            |
| -        | -          | -      | -         | -           | -             | -   | -           | -                            |
| -        | -          | -      | -         | -           | -             | -   | -           | -                            |
| -        | -          | -      | -         | -           | -             | -   | -           | -                            |

Исполнитель работ по проведению лесопатологического обследования:

Ф.И.О. Демин Михаил Иванович Подпись 

Дата составления документа 28.08.2017 Телефон 8(38257) 2-1196





Лесоуправляющее предприятие \_\_\_\_\_

Экспедиция \_\_\_\_\_

Таксационное описание

(по состоянию на 01.01.04 года)

Лесничество ТИГИНСКОЕ  
Лесхоз ЧАИНСКИЙ

Инженер-таксатор  
Начальник лесоуправляющего  
партии

| №  | Площадь | Состав           | Подрост | по     | Я   | Вы-   | Эле- | Воз- | Вы- | Ди: | Кл: | Гр:  | Бо:  | Тип | Полн: | Запас | сырост. | Кл:  | Запас | на   | выделе, | лес.  | МЗ   |       |      |  |  |  |  |  |  |  |
|----|---------|------------------|---------|--------|---|-------|------|------|-----|-----|-----|------|------|-----|-------|-------|---------|------|-------|------|---------|-------|------|-------|------|--|--|--|--|--|--|--|
| :  | :       | длесок           | покров, | поч:   | со-   | мент: | ра:  | со-  | ам: | с:  | па: | ни:  | леса | :   | ота:  | леса, | дес.    | МЗ   | ас:   | су-  | ре-     | еди-  | зах- | ламл: | ен:  |  |  |  |  |  |  |  |
| :  | га      | ости             | выдела: | Отмет: | ле-   | са:   | ст:  | та:  | ег: | во: | во: | те:  | ТЛУ  | :   | а     | пл:   | по:     | то:  | стоя: | дин: | ые:     | дер.  | обш: | ий:   | лик- |  |  |  |  |  |  |  |
| :  | :       | происх.          | Наимен. | кат:   | ру-   | с:    | са:  | р:   | ас: | ас: | т:  | та:  | та:  | :   | сече: | га:   | выдел:  | ляю- | ос:   | ро-  | ест:    | вида: | шим: | ти:   | го): |  |  |  |  |  |  |  |
| :  | 1:      | 2:               | 3:      | 4:     | 5:  | 6:    | 7:   | 8:   | 9:  | 10: | 11: | 12:  | 13:  | 14: | 15:   | 16:   | 17:     | 18:  | 19:   | 20:  | 21:     | 22:   | 23:  | 24:   |      |  |  |  |  |  |  |  |
| 15 | 26,6    | 3П2Е1К3В1ОС+ОС+Б | 1       | 23     | П   | 105   | 22   | 24   | 6   | 4   | 3   | ЗМЯГ | 0,6  | 23  | 612   | 184   | 1       | 27   |       |      |         |       |      |       |      |  |  |  |  |  |  |  |
|    |         |                  |         |        | Е   | 105   | 23   | 26   |     |     |     | 4022 |      |     |       | 122   | 1       |      |       |      |         |       |      |       |      |  |  |  |  |  |  |  |
|    |         |                  |         |        | К   | 190   | 23   | 38   |     |     |     |      |      |     |       | 61    | 1       |      |       |      |         |       |      |       |      |  |  |  |  |  |  |  |
|    |         |                  |         |        | Б   | 95    | 23   | 32   |     |     |     |      |      |     |       | 184   | 3       |      |       |      |         |       |      |       |      |  |  |  |  |  |  |  |
|    |         |                  |         |        | ОС  | 95    | 24   | 40   |     |     |     |      |      |     |       | 61    | 4       |      |       |      |         |       |      |       |      |  |  |  |  |  |  |  |
|    |         |                  |         |        | ОС  | 45    |      |      |     |     |     |      |      |     |       |       |         |      |       |      |         |       |      |       |      |  |  |  |  |  |  |  |
|    |         |                  |         |        | Б   | 45    |      |      |     |     |     |      |      |     |       |       |         |      |       |      |         |       |      |       |      |  |  |  |  |  |  |  |
|    |         |                  |         |        | подрост: 6П3Е1К (15) 1,0 м, 1,0 тыс. шт/га, БЛАГОНАДЕЖНЫЙ   |       |      |      |     |     |     |      |      |     |       |       |         |      |       |      |         |       |      |       |      |  |  |  |  |  |  |  |
|    |         |                  |         |        | подлесок: АЖ Р СРЕДНИЙ  |       |      |      |     |     |     |      |      |     |       |       |         |      |       |      |         |       |      |       |      |  |  |  |  |  |  |  |
|    |         |                  |         |        | повреждение болезнями леса, БЕРЕЗА, сильная поврежденность, трутовик настоящий повреждение болезнями леса, ОСИНА, сильная поврежденность, трутовик ложный |       |      |      |     |     |     |      |      |     |       |       |         |      |       |      |         |       |      |       |      |  |  |  |  |  |  |  |
|    |         |                  |         |        | класс пожарн. опасности - 3   |       |      |      |     |     |     |      |      |     |       |       |         |      |       |      |         |       |      |       |      |  |  |  |  |  |  |  |
| 16 | 76,1    | 3П2Е2К2В1ОС+Б    | 1       | 23     | П   | 105   | 22   | 24   | 6   | 4   | 3   | ЗМЯГ | 0,6  | 23  | 1750  | 525   | 1       | 76   |       |      |         |       |      |       |      |  |  |  |  |  |  |  |
|    |         |                  |         |        | Е   | 105   | 23   | 26   |     |     |     | 4022 |      |     |       | 350   | 1       |      |       |      |         |       |      |       |      |  |  |  |  |  |  |  |
|    |         |                  |         |        | К   | 190   | 23   | 38   |     |     |     |      |      |     |       | 350   | 1       |      |       |      |         |       |      |       |      |  |  |  |  |  |  |  |
|    |         |                  |         |        | Б   | 95    | 23   | 32   |     |     |     |      |      |     |       | 350   | 2       |      |       |      |         |       |      |       |      |  |  |  |  |  |  |  |
|    |         |                  |         |        | ОС  | 55    | 22   | 24   |     |     |     |      |      |     |       | 175   | 2       |      |       |      |         |       |      |       |      |  |  |  |  |  |  |  |
|    |         |                  |         |        | Б   | 55    |      |      |     |     |     |      |      |     |       |       |         |      |       |      |         |       |      |       |      |  |  |  |  |  |  |  |
|    |         |                  |         |        | подрост: 6П3Е1К (10) 0,5 м, 0,5 тыс. шт/га, БЛАГОНАДЕЖНЫЙ   |       |      |      |     |     |     |      |      |     |       |       |         |      |       |      |         |       |      |       |      |  |  |  |  |  |  |  |
|    |         |                  |         |        | подлесок: Р СРЕДНИЙ   |       |      |      |     |     |     |      |      |     |       |       |         |      |       |      |         |       |      |       |      |  |  |  |  |  |  |  |
|    |         |                  |         |        | класс пожарн. опасности - 3   |       |      |      |     |     |     |      |      |     |       |       |         |      |       |      |         |       |      |       |      |  |  |  |  |  |  |  |
| 17 | 5,3     | 4Б3ОС2П1Е+К      | 1       | 3      | Б   | 5     | 3    | 2    | 1   | 1   | 2   | РГ   | 0,4  | 1   | 3     | 1     |         |      |       |      |         |       |      |       |      |  |  |  |  |  |  |  |
|    |         |                  |         |        | ОС  | 5     | 3    | 2    |     |     |     | 4023 |      |     |       | 1     |         |      |       |      |         |       |      |       |      |  |  |  |  |  |  |  |
|    |         |                  |         |        | П   | 20    | 4    | 4    |     |     |     |      |      |     |       | 1     |         |      |       |      |         |       |      |       |      |  |  |  |  |  |  |  |
|    |         |                  |         |        | Е   | 20    | 4    | 4    |     |     |     |      |      |     |       |       |         |      |       |      |         |       |      |       |      |  |  |  |  |  |  |  |
|    |         |                  |         |        | К   | 20    |      |      |     |     |     |      |      |     |       |       |         |      |       |      |         |       |      |       |      |  |  |  |  |  |  |  |
|    |         |                  |         |        | единичные деревья   |       |      |      |     |     |     |      |      |     |       |       |         |      |       |      |         |       |      |       |      |  |  |  |  |  |  |  |
|    |         |                  |         |        | Е   | 85    | 20   | 22   |     |     |     |      |      |     |       | 1     |         |      |       |      |         |       |      |       |      |  |  |  |  |  |  |  |
|    |         |                  |         |        | Б   | 75    | 22   | 26   |     |     |     |      |      |     |       | 2     |         |      |       |      |         |       |      |       |      |  |  |  |  |  |  |  |
|    |         |                  |         |        | класс пожарной опасности - 4, возобновившаяся вырубка   |       |      |      |     |     |     |      |      |     |       |       |         |      |       |      |         |       |      |       |      |  |  |  |  |  |  |  |
| 18 | 7,3     | 5П3Е2В+ОС        | 1       | 23     | П   | 130   | 23   | 28   | 7   | 4   | 3   | ЗМЯГ | 0,4  | 16  | 117   | 59    | 2       | 7    |       |      |         |       |      |       |      |  |  |  |  |  |  |  |
|    |         |                  |         |        | Е   | 130   | 24   | 28   |     |     |     | 4022 |      |     |       | 35    | 1       |      |       |      |         |       |      |       |      |  |  |  |  |  |  |  |
|    |         |                  |         |        | Б   | 90    | 23   | 28   |     |     |     |      |      |     |       | 23    | 2       |      |       |      |         |       |      |       |      |  |  |  |  |  |  |  |
|    |         |                  |         |        | ОС  | 85    |      |      |     |     |     |      |      |     |       |       |         |      |       |      |         |       |      |       |      |  |  |  |  |  |  |  |
|    |         |                  |         |        | подрост: 8П2Е (25) 2,0 м, 1,5 тыс. шт/га, БЛАГОНАДЕЖНЫЙ   |       |      |      |     |     |     |      |      |     |       |       |         |      |       |      |         |       |      |       |      |  |  |  |  |  |  |  |
|    |         |                  |         |        | подлесок: Р АЖ ГУСТОЙ   |       |      |      |     |     |     |      |      |     |       |       |         |      |       |      |         |       |      |       |      |  |  |  |  |  |  |  |
|    |         |                  |         |        | повреждение болезнями леса, ПИХТА, средняя поврежденность, трутовик Гартига   |       |      |      |     |     |     |      |      |     |       |       |         |      |       |      |         |       |      |       |      |  |  |  |  |  |  |  |
|    |         |                  |         |        | класс пожарн. опасности - 3   |       |      |      |     |     |     |      |      |     |       |       |         |      |       |      |         |       |      |       |      |  |  |  |  |  |  |  |
| 19 | 9,1     | 5ОС4В1П+Е+К      | 1       | 20     | ОС  | 45    | 21   | 24   | 5   | 3   | 1   | РГ   | 0,7  | 19  | 173   | 87    | 2       |      |       |      |         |       |      |       |      |  |  |  |  |  |  |  |
|    |         |                  |         |        | Б   | 45    | 20   | 22   |     |     |     | 4023 |      |     |       | 69    | 2       |      |       |      |         |       |      |       |      |  |  |  |  |  |  |  |

Утверждаю начальник отдела лесного хозяйства и государственного лесного реестра

(должность)

Атрашенко Владимир Александрович

(фамилия, имя, отчество)

(подпись)



### Акт N 8

## несоответствия данных государственного лесного реестра натурному обследованию

с. Подгорное  
(населенный пункт)

28 августа 2017 г.  
(дата)

1. Демин Михаил Иванович, исполняющий обязанности главного лесничего Чаинского лесничества – филиала ОГКУ «Томсклес»;
2. Карабатов Сергей Алексеевич, участковый лесничий Тигинского участкового лесничества, Чаинского лесничества – филиала ОГКУ «Томсклес»;
3. Одинцов Роман Владимирович, инженер по лесопользованию Чаинского лесничества – филиала ОГКУ «Томсклес»;

(Ф.И.О., должности и наименования организаций лиц, проводивших обследование)

провели натурное обследование лесного участка, в целях: проверки точности таксации лесных насаждений.

При обследовании уточнены данные лесного реестра и установлено:

1. Участок расположен в лесах Тигинского участкового лесничества урочище «Тигинское» Чаинского лесничества,

в квартале N 122 выделе 16

Субъект Российской Федерации Томская область

Муниципальный район Чаинский

1. Подразделение лесов по целевому назначению эксплуатационные

2. Категория защитных лесов -

3. Общая площадь участка 59,0 га,

в том числе:

лесных земель 59,0 га

из них: покрытых лесной растительностью 59,0 га

не покрытых лесом - га

в том числе несомкнувшихся лесных культур - га

нелесных земель - га

из них: пашни - га

сенокосов - га

пастбищ - га

вод - га

прочих земель - га.

4. Таксационное описание по материалам государственного лесного реестра:

| Наименование лесничества                             | № квартала | № выдела | Площадь, га | Состав насаждения | Класс возраста<br>-----<br>возраст, лет | Бонитет | Полнота | Общий запас древесины, куб. м |
|--|------------|----------|-------------|-------------------|---|---------|---------|-------------------------------|
| Тигинское участковое лесничество урочище «Тигинское» | 122        | 16       | 76,1        | 3П2Е2К2Б<br>1Ос+Б | 6/105                                   | 3       | 0,6     | 17503                         |
| Итого  |            |          | 76,1        |                   |   |         |         | 17503                         |

5. Таксационное описание по результатам обследования

| Наименование лесничества                             | № квартала | № выдела  | Площадь, га | Состав насаждения | Класс возраста<br>-----<br>возраст, лет | Бонитет | Полнота | Общий запас древесины, куб. м |
|--|------------|-----------|-------------|-------------------|---|---------|---------|-------------------------------|
| Тигинское участковое лесничество урочище «Тигинское» | 122        | 16(часть) | 59,0        | 4П2Е1К2Б<br>1Ос   | 6/115                                   | 3       | 0,5     | 11505                         |
| Итого  |            |           | 59,0        |                   |   |         |         | 11505                         |

6. Участок не имеет особо защитное значение, выражающееся в (имеет или не имеет) следующем:

7. Лесохозяйственные особенности участка насаждение повреждено вредителями леса

8. При составлении акта сделаны следующие замечания и предложения \_\_\_\_\_

Лица, проводившие обследование:

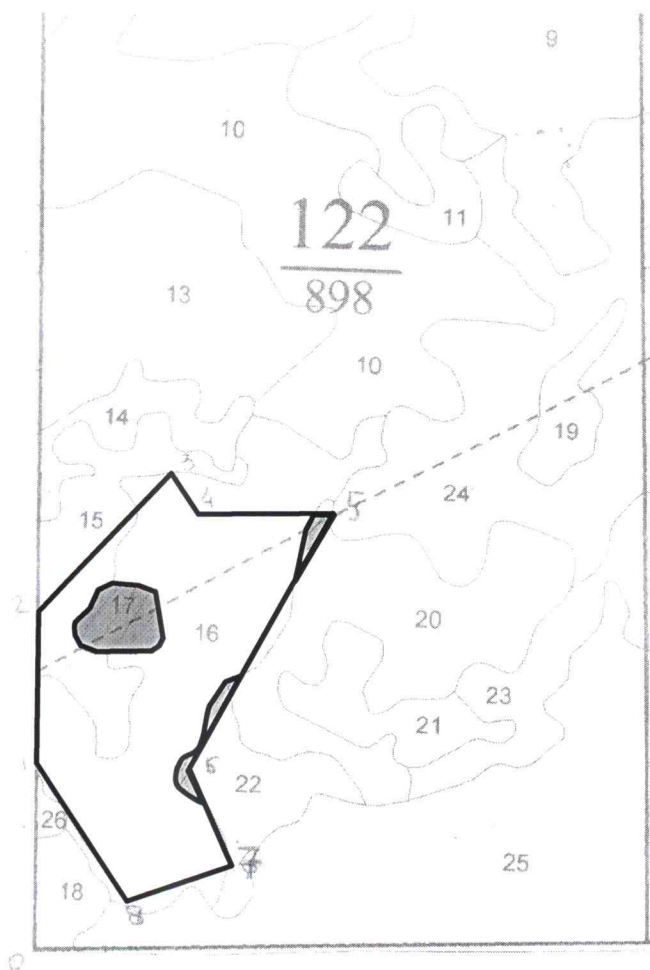
Исполняющий обязанности главного лесничего Чаинского лесничества \_\_\_\_\_ Демин М.И.  
(Ф.И.О., подпись)

Участковый лесничий Тигинского участкового лесничества \_\_\_\_\_ Карабатов С.А.  
(Ф.И.О., подпись)

Инженер по лесопользованию Чаинского лесничества \_\_\_\_\_ Одинцов Р.В.  
(Ф.И.О., подпись)



Чертеж лесного участка  
(по данным инструментальной съемки границ)



Данные инструментальной  
съемки границ участка

Масштаб: 1: 25 000  
Площадь участка – общая 77,0 га, эксплуатационная 70,0 га.

| N N точек | Румбы линий | Длина линий, м | N N точек | Румбы линий | Длина линий, м |
|-----------|-------------|----------------|-----------|-------------|----------------|
| 0 – 1     | СЗ: 12°     | 615            | 5 – 6     | ЮЗ: 40°     | 958            |
| 1 – 2     | СЗ: 13°     | 511            | 6 – 7     | ЮВ: 36°     | 360            |
| 2 – 3     | СВ: 35°     | 661            | 7 – 8     | ЮЗ: 59°     | 373            |
| 3 – 4     | ЮВ: 45°     | 875            | 8 – 1     | СЗ: 49°     | 510            |
| 4 – 5     | СВ: 77°     | 458            |           |             |                |

Подписи:

Лица, проводившие обследование

Исполняющий обязанности главного лесничего Чаинского лесничества Демин М.И.  
(Ф.И.О., подпись)

Участковый лесничий Тигинского участкового лесничества Карабатов С.А.  
(Ф.И.О., подпись)

Инженер по лесопользованию Чаинского лесничества Одинцов Р.В.  
(Ф.И.О., подпись)

