


УТВЕРЖДАЮ:  
Должность Начальник департамента  
Ф.И.О. Малькевич М.В.   
Дата 24.10.2017

**Акт**  
**лесопатологического обследования № 84/2017**

лесных насаждений Тегульдетского лесничества (лесопарка)  
Томской области  
(субъект Российской Федерации)

Способ лесопатологического обследования: 1. Визуальный   
2. Инструментальный

**Место проведения**

Участковое лесничество	Урочище (дача)	Квартал (кварталы)	Выдел (выделы)	Площадь, га
Четское	«Четское»	18	36	25,0
-	-	-	-	-
-	-	-	-	-
-	-	-	-	-

Лесопатологическое обследование проведено на общей площади 25,0 га.

# 1. Визуальное лесопатологическое обследование.\*

Наземное

Дистанционное

1.1. На площади \_\_\_\_\_ га фактическая таксационная характеристика лесного насаждения соответствует (не соответствует) таксационному описанию (нужное подчеркнуть). Причины несоответствия - \_\_\_\_\_

Список участков с выявленными несоответствиями приведен в приложении 1 к настоящему Акту.

1.2. Лесные насаждения с нарушенной и утраченной устойчивостью выявлены на площади \_\_\_\_\_ га:

Участковое лесничество	Урочище (дача)	Площадь, га		Причина ослабления (гибели)
		с нарушенной устойчивостью	с утраченной устойчивостью	
-	-	-	-	-
-	-	-	-	-
Итого	-	-	-	-

Состояние обследованных лесных насаждений приведено в приложениях 1.1 – 1.4 к Акту в зависимости от метода проведения ЛПО.

1.3. В обследованных лесных участках прогнозируется:

Прогноз	Площадь, га
Ослабление лесных насаждений	-
Усыхание лесных насаждений различной степени	-
Развитие очагов вредных организмов	-

1.4. Обнаружено загрязнение лесного участка отходами и выбросами: **промышленными**   
**бытовыми**

Вид загрязнения	Размеры загрязнения			Объем, кубм	Площадь загрязнения, га
	длина, м	ширина, м	высота, м		
-	-	-	-	-	-
-	-	-	-	-	-

## ЗАКЛЮЧЕНИЕ

Оценка текущего санитарного и лесопатологического состояния лесных насаждений, назначенные профилактические мероприятия по защите лесов, агитационные мероприятия:

\_\_\_\_\_

\_\_\_\_\_

\_\_\_\_\_

\_\_\_\_\_

\_\_\_\_\_

\_\_\_\_\_

Исполнитель работ по проведению лесопатологического обследования:

Ф.И.О. \_\_\_\_\_ Родькин В.Е. \_\_\_\_\_ Подпись 

\* Раздел включается в акт, в случае проведения лесопатологического обследования визуальным способом.

## 2. Инструментальное обследование лесного участка.\*

2.1. Фактическая таксационная характеристика лесного насаждения соответствует (не соответствует) (нужное подчеркнуть) таксационному описанию. Причины несоответствия: в связи с давностью лесоустройства

Ведомость лесных участков с выявленными несоответствиями таксационным описаниям приведена в приложении 1 к Акту.

2.2. Состояние насаждений: **с нарушенной устойчивостью**  
**с утраченной устойчивостью**

причины повреждения:

трутовик настоящий, губка сосновая, трутовик ложный осиновый, бурелом, ветровал

Заселено (отработано) стволовыми вредителями:

Вид вредителя	Порода	Встречаемость (% заселённых деревьев)	Степень заселения лесного насаждения (слабая, средняя, сильная)
-	-	-	-
-	-	-	-
-	-	-	-

Повреждено огнём:

Вид пожара	Порода	Состояние корневых лап		Состояние корневой шейки		Подсушивание луба	
		процент повреждённых огнём корней	процент деревьев с данным повреждением	ожог корневой шейки по окружности (1/4; 2/4; 3/4; более 3/4)	процент деревьев с данным повреждением	по окружности (1/4; 2/4; 3/4; более 3/4)	процент деревьев с данным повреждением
-	-	-	-	-	-	-	-
-	-	-	-	-	-	-	-
-	-	-	-	-	-	-	-
-	-	-	-	-	-	-	-

Поражено болезнями:

Вид болезни	Порода	Встречаемость (% поражённых деревьев)	Степень поражения лесного насаждения (слабая, средняя, сильная)
Трутовик настоящий	Береза	37	сильная
Губка сосновая	Сосна	25	средняя
Трутовик ложный осиновый	Осина	29	средняя

2.3. Выборке подлежит 74,2 % деревьев,

в том числе:

ослабленных - % (причины назначения) \_\_\_\_\_ ;

сильно ослабленных 7,0 % (причины назначения) трутовик настоящий,  
трутовик ложный осиновый ;

трутовик настоящий,  
губка сосновая,

усыхающих 11,5 % (причины назначения) трутовик ложный осиновый ;

свежего сухостоя 13,8 %;

в том числе: свежего ветровала 6,1 %;

свежего бурелома 9,7 %;

старого ветровала 9,9 %;  
в том числе: старого бурелома 16,2 %;  
старого сухостоя - %;  
аварийных - %.

2.4. Полнота лесного насаждения после уборки деревьев, подлежащих рубке, составит 0,15.  
Критическая полнота для данной категории лесных насаждений составляет -.

## ЗАКЛЮЧЕНИЕ

С целью предотвращения негативных процессов или снижения ущерба от их воздействия назначено:

Участковое лесничество	Урочище (дача)	Квартал	Выдел	Площадь выдела, га	Вид мероприятия	Площадь мероприятия, га	Порода	Запас на выдел, куб. м	Крайние сроки проведения
Четское	«Четское»	18	36	25,0	ССР	25,0	Береза	4 250	2017 – 2018 гг.
							Осина		
							Сосна		

Ведомость перечета деревьев, назначенных в рубку, и абрис лесного участка прилагаются (приложение 2 и 3 к Акту).

Меры по обеспечению возобновления:

После проведения рубок проводится уход за сохранным подростом и молодняком лесных древесных пород путем их освобождения от завалов порубочными остатками, вырубки сломанных и поврежденных лесных растений

Мероприятия, необходимые для предупреждения повреждения или поражения смежных насаждений: Согласно п. 41 Правил осуществления мероприятий по предупреждению распространения вредных организмов, утвержденных приказом Минприроды России № 470 «Об утверждении правил осуществления мероприятий по предупреждению распространения вредных организмов», п. 9 Видов лесосечных работ, порядка и последовательности их проведения, утвержденных приказом Минприроды России № 367 «Об утверждении видов лесосечных работ, порядка и последовательности их проведения, формы технологической карты лесосечных работ, формы акта осмотра лесосеки и порядка осмотра лесосеки», очистка мест рубок от порубочных остатков должна проводиться одновременно с рубкой лесных насаждений и трелёвкой древесины, очистка производится путём сжигания порубочных остатков, если такие порубочные остатки не вывозятся в места их дальнейшей переработки. В смежных с подвергающимися сплошным рубкам насаждениях осуществлять лесопатологический мониторинг и при необходимости в них производить выборку больных и свежезаселённых стволовыми вредителями деревьев, а также очистку от захламлённости.


Сведения для расчёта степени повреждения:

год образования старого сухостоя -;

основная причина повреждения древесины Трутовик настоящий.

Дата проведения обследований 21.08.2017.

Исполнитель работ по проведению лесопатологического обследования:

Ф.И.О. Родькин В.Е. Подпись 

\* Раздел включается в акт в случае проведения лесопатологического обследования инструментальным способом.

**3. Инструментальное обследование аварийных деревьев.\***

3.1. Координаты расположения аварийного дерева: - \_\_\_\_\_.

3.2. Структурные изъяны, характеризующие аварийность дерева: - \_\_\_\_\_  
- \_\_\_\_\_.

3.3. Порода \_\_\_\_\_, диаметр, см \_\_\_\_\_,  
высота, м \_\_\_\_\_, возраст, лет \_\_\_\_\_.

**ЗАКЛЮЧЕНИЕ**

С целью предотвращения негативных процессов или снижения ущерба от их воздействия:

Вид мероприятия	Запас дерева, куб. м	Порода	Сроки проведения
-	-	-	-
-	-	-	-

Ведомость перечета аварийных деревьев, назначенных в рубку, прилагается (приложение 4 к Акту).

Мероприятия, необходимые для предупреждения повреждения или поражения смежных деревьев:

\_\_\_\_\_  
\_\_\_\_\_  
\_\_\_\_\_  
\_\_\_\_\_.

Дата проведения обследований \_\_\_\_\_ 21.08.2017 \_\_\_\_\_.

Исполнитель работ по проведению лесопатологического обследования:

Ф.И.О. \_\_\_\_\_ Родькин В.Е. \_\_\_\_\_ Подпись  \_\_\_\_\_

\* Раздел включается в акт в случае проведения лесопатологического обследования аварийных деревьев инструментальным способом.





Результаты проведения лесопатологического обследования в лесных насаждениях,  
повреждённых вредителями леса (хвое-листогрызушими) за август 20 17 г.  
(месяц)

Субъект Российской Федерации \_\_\_\_\_ Томская область \_\_\_\_\_ Лесничество (лесопарк) \_\_\_\_\_ Тегульдетское  
Участковое лесничество \_\_\_\_\_ Четское \_\_\_\_\_ Урочище (лесная дача) \_\_\_\_\_ "Четское"

№	№ квартала	№ выдела	№ выдела, га	Лесное назначение лесов	Категория защитных лесов	№ лесопатологического выдела	Площадь лесопатологического выдела, га	Таксационная характеристика лесного насаждения								Вид вредителя	Доля повреждённых деревьев, % от количества	Распределение деревьев по степени объедания кроны, % от числа стволов				Назначенные мероприятия			Сроки проведения
								состав	порода	возраст	средняя высота, м	средний диаметр, см	тип леса	полнота	бонитет			запас, куб. м/га	до 25	26 - 49	50 - 75	более 75	фаза развития вредителя	вид	
1	2	3	4	5	6	7	8	9	10	11	12	13	14	15	16	17	18	19	20	21	22	23	24	25	26

Показатели, не соответствующие таксационному описанию, отмечаются «\*».  
Исполнитель работ по проведению лесопатологического обследования:

Ф.И.О. \_\_\_\_\_ Родькин В.Е. \_\_\_\_\_ Подпись 

Дата составления документа 21.08.2017 Телефон +7 (952) 891 51 79



**Результаты проведения лесопатологического обследования лесных насаждений  
с использованием авиационных средств**

Субъект Российской Федерации \_\_\_\_\_ Томская область \_\_\_\_\_ Лесничество (лесопарк) \_\_\_\_\_ Тегульдетское  
 Участковое лесничество \_\_\_\_\_ Четское \_\_\_\_\_ Урочище (лесная дача) \_\_\_\_\_ "Четское"  
 Государственный и регистрационный знаки летательного аппарата \_\_\_\_\_  
 Изготовитель, тип летательного аппарата \_\_\_\_\_  
 Серийный идентификационный номер воздушного судна \_\_\_\_\_  
 Дата вылета \_\_\_\_\_ Местное время вылета \_\_\_\_\_ Пункт вылета \_\_\_\_\_ Время полёта \_\_\_\_\_

Номер квартала	Номер выдела	Номер лесопатологического выдела	Площадь лесопатологического выдела, га	Перечень такационных выделов, входящих в лесопатологический выдел	Выдел	Повреждаемая порода	Доля усыхающих и погибших деревьев, %								Степень повреждения полога, %		Тип распределения поврежденных (погибших) деревьев (равномерное, групповое, куртинное, сплошное усыхание (повреждение))	Причина повреждения	Назначенные мероприятия					
							усыхающие	свежий сухостой	старый сухостой	свежий ветровал	старый ветровал	старый бурелом	свежий бурелом	аварийные деревья	дефолция	деформация			вид	площадь, га	сроки проведения			
1	2	3	4	5	6	7	8	9	10	11	12	13	14	15	16	17	18	19	20	21	-	-	-	
-	-	-	-	-	-	-	-	-	-	-	-	-	-	-	-	-	-	-	-	-	-	-	-	-

Исполнитель работ по проведению лесопатологического обследования:

Ф.И.О. \_\_\_\_\_ Родькин В.Е. \_\_\_\_\_ Подпись 

Дата составления документа \_\_\_\_\_ 21.08.2017 \_\_\_\_\_ Телефон \_\_\_\_\_ +7 (952) 891 51 79



**Ведомость перечета деревьев, назначенных в рубку**

ВРЕМЕННАЯ ПРОБНАЯ ПЛОЩАДЬ № 82

Субъект Российской Федерации Томская область

Лесничество (лесопарк) Тегульдетское . Квартал 18 . Выдел 36 .

Площадь 25,0 га, 25,0 .

Номер очага вредных организмов 56 . Размер пробной площади 2,5 га.

Таксационная характеристика:

тип леса мш ; состав 5Б3Ос2С ; возраст 75 ; бонитет 2 ;

3К5П2Е: 2,0 м; 6,0

тыс. шт/га,

полнота 0,6 ; запас на га 170 ; возобновление благонадежный .

Время и причина ослабления лесного насаждения:

насаждение повреждено болезнями леса: трутовик настоящий, губка сосновая, трутовик ложный  
осиновый, бурелом, ветровал

Тип очага вредных организмов: эпизодический, хронический (подчеркнуть).

Фаза развития очага вредных организмов: начальная, нарастания численности, собственно  
вспышка, кризис (подчеркнуть).

Состояние лесного насаждения, намечаемые мероприятия:

насаждение с утраченной устойчивостью, требуется проведение сплошной санитарной рубки

Исполнитель работ по проведению лесопатологического обследования:

Ф.И.О. Родькин В.Е. Подпись 

Дата составления документа 21.08.2017 Телефон +7 (952) 891 51 79

## ВЕДОМОСТЬ ПЕРЕЧЕТА ДЕРЕВЬЕВ

Порода: Береза

Ступени толщины см	Количество деревьев по категориям состояния, шт.															Всего деревьев по ступеням толщины		
	I	II	III	IV		V		VI			ветровал, бурелом			аварийные деревья			шт.	в том числе подлежат рубке, %
				НЗ	З	НЗ	З	НЗ	З	О	НЗ	З	О	НЗ	З	О		
1	2	3	4	5	6	7	8	9	10	11	12	13	14	15	16	17	18	19
8	-	-	-	-	-	-	-	-	-	-	-	-	-	-	-	-	-	-
12	-	-	-	-	-	-	-	-	-	-	-	-	-	-	-	-	-	-
16	20	-	12	6	-	14	-	-	-	-	21	-	-	-	-	-	73	72,6
20	21	-	5	4	-	12	-	-	-	-	19	-	-	-	-	-	61	65,6
24	25	-	2	10	-	7	-	-	-	-	29	-	-	-	-	-	73	65,8
28	9	-	4	13	-	13	-	-	-	-	18	-	-	-	-	-	57	84,2
32	7	-	3	7	-	6	-	-	-	-	25	-	-	-	-	-	48	85,4
36	2	-	3	2	-	8	-	-	-	-	20	-	-	-	-	-	35	94,3
40	3	-	-	3	-	4	-	-	-	-	12	-	-	-	-	-	22	86,4
Итого, %	23,6	-	7,9	12,2	-	17,3	-	-	-	-	39,0	-	-	-	-	-	100	76,4

Порода: Осина

Ступени толщины см	Количество деревьев по категориям состояния, шт.															Всего деревьев по ступеням толщины		
	I	II	III	IV		V		VI			ветровал, бурелом			аварийные деревья			шт.	в том числе подлежат рубке, %
				НЗ	З	НЗ	З	НЗ	З	О	НЗ	З	О	НЗ	З	О		
1	2	3	4	5	6	7	8	9	10	11	12	13	14	15	16	17	18	19
8	-	-	-	-	-	-	-	-	-	-	-	-	-	-	-	-	-	-
12	-	-	-	-	-	-	-	-	-	-	-	-	-	-	-	-	-	-
16	18	-	10	7	-	5	-	-	-	-	31	-	-	-	-	-	71	74,6
20	20	-	5	8	-	2	-	-	-	-	32	-	-	-	-	-	67	70,1
24	11	-	4	4	-	3	-	-	-	-	22	-	-	-	-	-	44	75,0
28	4	-	5	8	-	3	-	-	-	-	20	-	-	-	-	-	40	90,0
32	6	-	1	3	-	2	-	-	-	-	10	-	-	-	-	-	22	72,7
36	2	-	1	1	-	1	-	-	-	-	5	-	-	-	-	-	10	80,0
40	-	-	-	-	-	-	-	-	-	-	-	-	-	-	-	-	-	-
Итого, %	24,0	-	10,2	12,2	-	6,3	-	-	-	-	47,3	-	-	-	-	-	100	76,0

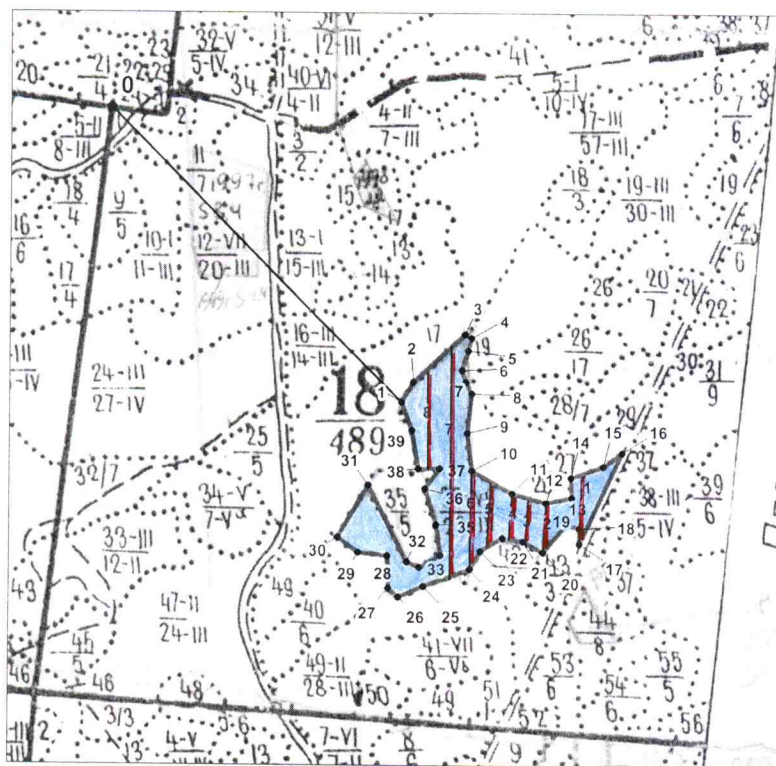
Порода: Сосна

Ступени толщины см	Количество деревьев по категориям состояния, шт.																Всего деревьев по ступеням толщины	
	I	II	III	IV		V		VI			ветровал, бурелом			аварийные деревья			шт.	в том числе подлежат рубке, %
				НЗ	З	НЗ	З	НЗ	З	О	НЗ	З	О	НЗ	З	О		
1	2	3	4	5	6	7	8	9	10	11	12	13	14	15	16	17	18	19
8	-	-	-	-	-	-	-	-	-	-	-	-	-	-	-	-	-	-
12	-	-	-	-	-	-	-	-	-	-	-	-	-	-	-	-	-	-
16	19	-	-	6	-	7	-	-	-	-	21	-	-	-	-	-	53	64,2
20	16	-	-	1	-	5	-	-	-	-	17	-	-	-	-	-	39	59,0
24	18	-	-	4	-	8	-	-	-	-	8	-	-	-	-	-	38	52,6
28	5	-	-	3	-	3	-	-	-	-	15	-	-	-	-	-	26	80,8
32	2	-	-	1	-	6	-	-	-	-	8	-	-	-	-	-	17	88,2
36	1	-	-	-	-	-	-	-	-	-	5	-	-	-	-	-	6	83,3
40	-	-	-	-	-	-	-	-	-	-	-	-	-	-	-	-	-	-
Итого, %	34,1	-	-	8,4	-	16,2	-	-	-	-	41,3	-	-	-	-	-	100	65,9

Примечание: НЗ - незаселенное, З - заселенное, О - отработанное вредителями.

Абрис участка

Масштаб 1:10 000



№ выдела	Ленты (круговые площадки)				
	№ ленты (площадки)	Длина, м	Ширина, м	Радиус, м	Площадь, га
36	1	240	10		0,24
36	2	180	10		0,18
36	3	160	10		0,16
36	4	160	10		0,16
36	5	230	10		0,23
36	6	350	10		0,35
36	7	830	10		0,83
36	8	350	10		0,35

№ точек	Координаты	Румбы линии, м	Длина, м
0-1		юв:42гр	1442
1-2		св:27гр	82
2-3		св:45гр	237
3-4		юв:58гр	26
4-5		юз:13гр	47
5-6		юз:16гр	73
6-7		юв:17гр	44
7-8		юв:26гр	48
8-9		юз:06гр	141

9-10		юв:07гр	136
10-11		юв:58гр	158
11-12		юв:73гр	119
12-13		св:79гр	86
13-14		сз:04гр	71
14-15		св:70гр	115
15-16		св:52гр	77
16-17		юз:23гр	352
17-18		св:01гр	55
18-19		сз:70гр	47
19-20		юз:37гр	124
20-21		сз:58гр	78
21-22		сз:79гр	70
22-23		юз:58гр	86
23-24		юз:28гр	73
24-25		юз:69гр	162
25-26		юз:66гр	90
26-27		сз:45гр	47
27-28		сз:02гр	116
28-29		сз:82гр	98
29-30		сз:51гр	87
30-31		св:28гр	209
31-32		юв:25гр	305
32-33		юв:64гр	46
33-34		св:59гр	81
34-35		сз:08гр	111
35-36		сз:18гр	135
36-37		св:34гр	88
37-38		з:00гр	71
38-39		сз:09гр	140
39-1		сз:19гр	108

Условные обозначения:



- лесопатологический выдел



- место проведения ленточного перече́та

Исполнитель работ по проведению лесопатологического обследования:

ФИО Родькин В.Е.

Подпись

Дата составления документа: 21.08.2017 Телефон 8 952 891 51 79

**ПЕРЕЧЕТНАЯ ВЕДОМОСТЬ АВАРИЙНЫХ ДЕРЕВЬЕВ, НАЗНАЧЕННЫХ В РУБКУ**

№ дерева	Координаты	Порода	Высота, м	Диаметр, см	Запас, куб. м	Структурные изъяны, характеризующие аварийность дерева	Мероприятие	Сроки проведения мероприятия
1	2	3	4	5	6	7	8	9
-	-	-	-	-	-	-	-	-
-	-	-	-	-	-	-	-	-
-	-	-	-	-	-	-	-	-
-	-	-	-	-	-	-	-	-
-	-	-	-	-	-	-	-	-

Исполнитель работ по проведению лесопатологического обследования:

Ф.И.О. \_\_\_\_\_ Родькин В.Е. \_\_\_\_\_ Подпись 

Дата составления документа 21.08.2017 \_\_\_\_\_ Телефон 8 (952) 891 51 79 \_\_\_\_\_



**ЛИСТОК СИГНАЛИЗАЦИИ**  
**о выявлении повреждений насаждений насекомыми, болезнями**  
**и другими неблагоприятными факторами**

1. Место выявления повреждения: Тегульдетское лесничество  
Четское участковое лесничество "Четское" урочище  
квартал 18 выделы 36

2. Причины повреждения: трутовик настоящий, губка сосновая, трутовик ложный осиновый - наличие плодовых тел на стволах; бурелом, ветровал-слом стволов в области кроны, под кронами.

3. Повреждена древесная порода: береза, осина, сосна

4. Примерная площадь повреждения: 25,0 га

5. Контактные данные заявителя: Родькин Владимир Емельянович

Телефон: 8 (952) 891 51 79

Подпись 

Дата: 21.08.2017 г.

ПРОЕКТ  
организации и ведения лесного хозяйства  
Тегульдетского лесхоза  
Таксационные описания  
Четского лесничества  
Книга I  
кварталы I-33



Начальник партии -

С.Г. Галайко

г. Новосибирск, 1997г.



### ВЕДОМОСТЬ ПЕРЕЧЕТА ДЕРЕВЬЕВ

Порода: Пихта Кв. 18 Выд. 36

Разряд высот 5

Ступени толщины, см	Количество деревьев по категориям состояния, шт.															Всего деревьев по ступеням толщины			
	I	II	III	IV	V	VI	ветровал, бурелом			аварийные деревья			Всего деревье в по ступени м	в т.ч. подлеж ат рубке, шт.	в т.ч. подлежа т рубке, %				
8				НЗ	З	НЗ	З	НЗ	З	О	НЗ	З	О	НЗ	З	О	0	0	#ДЕЛ/0'
12																	0	0	#ДЕЛ/0'
16																	0	0	#ДЕЛ/0'
20																	0	0	#ДЕЛ/0'
24																	0	0	#ДЕЛ/0'
28																	0	0	#ДЕЛ/0'
32																	0	0	#ДЕЛ/0'
36																	0	0	#ДЕЛ/0'
40																	0	0	#ДЕЛ/0'
44																	0	0	#ДЕЛ/0'
48																	0	0	#ДЕЛ/0'
52																	0	0	#ДЕЛ/0'
56																	0	0	#ДЕЛ/0'
60																	0	0	#ДЕЛ/0'
Итого, шт	0	0	0	0	0	0	0	0	0	0	0	0	0	0	0	0	0	0	#ДЕЛ/0'
Итого, %	#####	####	#####	#####	#####	#ДЕЛ/0'	#####	#ДЕЛ/0'	#####	#####	#####	#####	#####	#####	#####	#####	шт	шт	%
Итого, м <sup>3</sup>	0,0	0,0	0,0	0,0	0,0	0,0	0,0	0,0	0,0	0,0	0,0	0,0	0,0	0,0	0,0	0,0	0,0	0,0	#ДЕЛ/0'
Итого, %	#####	####	#####	#####	#####	#ДЕЛ/0'	#####	#ДЕЛ/0'	#####	#####	#####	#####	#####	#####	#####	#####	м <sup>3</sup>	м <sup>3</sup>	%

### ВЕДОМОСТЬ ПЕРЕЧЕТА ДЕРЕВЬЕВ

Порода: Берёза Кв. 18 Выд. 36

Разряд высот 3

Ступени толщины, см	Количество деревьев по категориям состояния, шт.															Всего деревьев по ступеням толщины			
	I	II	III	IV	V	VI	ветровал, бурелом			аварийные деревья			Всего деревье в по ступени м толщи ны, шт.	в т.ч. подлеж ат рубке, шт.	в т.ч. подлежа т рубке, %				
8				НЗ	З	НЗ	З	НЗ	З	О	НЗ	З	О	НЗ	З	О	0	0	#ДЕЛ/0'
12																	0	0	#ДЕЛ/0'
16	20		12	6		14					21						73	53	72,6
20	21		5	4		12					19						61	40	65,6
24	25		2	10		7					29						73	48	65,8
28	9		4	13		13					18						57	48	84,2
32	7		3	7		6					25						48	41	85,4
36	2		3	2		8					20						35	33	94,3
40	3			3		4					12						22	19	86,4
44																	0	0	#ДЕЛ/0'
48																	0	0	#ДЕЛ/0'
52																	0	0	#ДЕЛ/0'
56																	0	0	#ДЕЛ/0'
60																	0	0	#ДЕЛ/0'
Итого, шт	87	0	29	45	0	64	0	0	0	0	144	0	0				369	282	76,4
Итого, %	23,6	0,0	7,9	12,2	0,0	17,3	0,0	0,0	0,0	0,0	39,0	0,0	0,0				шт	шт	%
Итого, м <sup>3</sup>	39,8	0,0	13,2	27,9	0,0	37,6	0,0	0,0	0,0	0,0	95,6	0,0	0,0				214,1	161,1	75,3
Итого, %	18,6	0,0	6,1	13,0	0,0	17,6	0,0	0,0	0,0	0,0	44,7	0,0	0,0				м <sup>3</sup>	м <sup>3</sup>	%

**ВЕДОМОСТЬ ПЕРЕЧЕТА ДЕРЕВЬЕВ**

Порода:	Осина	Кв.	18	Выд.	36
	Разряд высот	3			

Ступени толщины, см	Количество деревьев по категориям состояния, шт.															Всего деревьев по ступеням толщины				
	I	II	III	IV		V		VI			ветровал, бурелом			аварийные деревья			Всего деревье в по ступени м толщин ы, шт.	в т.ч. подлеж ат рубке, шт.	в т.ч. т рубке, %	
				НЗ	З	НЗ	З	НЗ	З	О	НЗ	З	О	НЗ	З	О				
8																				
12																		0	0	#ДЕЛ/0!
16	18		10	7		5						31						0	0	#ДЕЛ/0!
20	20		5	8		2						32						71	53	74,6
24	11		4	4		3						22						67	47	70,1
28	4		5	8		3						20						44	33	75,0
32	6		1	3		2						10						40	36	90,0
36	2		1	1		1						5						22	16	72,7
40																		10	8	80,0
44																		0	0	#ДЕЛ/0!
48																		0	0	#ДЕЛ/0!
52																		0	0	#ДЕЛ/0!
56																		0	0	#ДЕЛ/0!
60																		0	0	#ДЕЛ/0!
64																		0	0	#ДЕЛ/0!
68																		0	0	#ДЕЛ/0!
Итого, шт	61	0	26	31	0	16	0	0	0	0	0	120	0	0				254	193	76,0
Итого, %	24,0	0,0	10,2	12,2	0,0	6,3	0,0	0,0	0,0	0,0	0,0	47,3	0,0	0,0				шт	шт	%
Итого, м <sup>3</sup>	27,5	0,0	11,7	16,2	0,0	8,6	0,0	0,0	0,0	0,0	0,0	59,1	0,0	0,0				123,1	83,9	68,1
Итого, %	22,4	0,0	9,5	13,1	0,0	7,0	0,0	0,0	0,0	0,0	0,0	48,0	0,0	0,0				м <sup>3</sup>	м <sup>3</sup>	%

**ВЕДОМОСТЬ ПЕРЕЧЕТА ДЕРЕВЬЕВ**

Порода:	Сосна	Кв.	18	Выд.	36
	Разряд высот	4			

Ступени толщины, см	Количество деревьев по категориям состояния, шт.															Всего деревьев по ступеням толщины					
	I	II	III	IV		V		VI			ветровал, бурелом			аварийные деревья			Всего деревье в по ступени м толщин ы, шт.	в т.ч. подлеж ат рубке, шт.	в т.ч. т рубке, %		
				НЗ	З	НЗ	З	НЗ	З	О	НЗ	З	О	НЗ	З	О					
8																					
12																			0	0	#ДЕЛ/0!
16	19			6		7													0	0	#ДЕЛ/0!
20	16			1		5						21							53	34	64,2
24	18			4		8						17							39	23	59,0
28	5			3		3						8							38	20	52,6
32	2			1		3						15							26	21	80,8
36	1					6						8							17	15	88,2
40												5							6	5	83,3
44																			0	0	#ДЕЛ/0!
48																			0	0	#ДЕЛ/0!
52																			0	0	#ДЕЛ/0!
56																			0	0	#ДЕЛ/0!
60																			0	0	#ДЕЛ/0!
64																			0	0	#ДЕЛ/0!
68																			0	0	#ДЕЛ/0!
72																			0	0	#ДЕЛ/0!
76																			0	0	#ДЕЛ/0!
80																			0	0	#ДЕЛ/0!
Итого, шт	61	0	0	15	0	29	0	0	0	0	0	74	0	0				179	118	65,9	
Итого, %	34,1	0,0	0,0	8,4	0,0	16,2	0,0	0,0	0,0	0,0	0,0	41,3	0,0	0,0				шт	шт	%	
Итого, м <sup>3</sup>	24,2	0,0	0,0	6,5	0,0	14,7	0,0	0,0	0,0	0,0	0,0	37,8	0,0	0,0				83,2	58,9	70,9	
Итого, %	29,1	0,0	0,0	7,8	0,0	17,7	0,0	0,0	0,0	0,0	0,0	45,4	0,0	0,0				м <sup>3</sup>	м <sup>3</sup>	%	

Утверждаю:

Начальник отдела лесного хозяйства  
и государственного лесного реестра  
Департамента лесного хозяйства  
Томской области  
(должность)

В.А. Атращенко  
(фамилия, имя, отчество)

М.П. (подпись)

**Акт № 8 Ч несоответствия данных  
государственного лесного реестра натурному обследованию**

с. Тегульдет  
(населенный пункт)

21.08.2017 г.  
(дата)

Бауманис Виктор Имантович – главный лесничий Тегульдетского лесничества-филиала ОГКУ «Томсклес»

Родькин Владимир Емельянович – участковый лесничий Четского участкового лесничества Тегульдетского лесничества-филиала ОГКУ «Томсклес»  
(Ф.И.О., должности и наименования организаций лиц, проводивших обследование)

провели натурное обследование лесного участка, в целях:  
проверки точности таксации выдела, проведения лесопатологического обследования

**При обследовании уточнены данные лесного реестра и установлено:**

1. Участок расположен в лесах урочища «Четского», Четского участкового лесничества, Тегульдетского лесничества,

В кварталах № 18 выделах 36

Субъект Российской Федерации Томская область

Муниципальный район Тегульдетский район

1. Подразделение лесов по целевому назначению эксплуатационные леса

2. Категория защитных лесов

3. Общая площадь участка 25,0 га

в том числе:

лесных земель 25,0 га

из них: покрытых лесной растительностью 25,0 га

непокрытых лесом - га

в том числе несомкнувшихся лесных культур - га

нелесных земель - га

из них пашни - га

сенокосов - га

пастбищ - га

вод - га

прочих земель - га

4. Таксационное описание по материалам государственного лесного реестра:

Наименование лесничества	№ квартала	№ выдела	Площадь, га	Состав насаждения	Класс возраста... Возраст, лет	бонитет	полнота	Общий запас древесины, куб.м
Тегульдетское лесничество, Четское участковое лесничество, урочище «Четское»	18	36	25,0	5Б	6 / 55	2	0,7	4 750
				3Ос				
				2С	85			

5. Таксационное описание по результатам обследования

Наименование лесничества	№ квартала	№ выдела	Площадь, га	Состав насаждения	Класс возраста... Возраст, лет	бонитет	полнота	Общий запас древесины, куб.м
Тегульдетское лесничество, Четское участковое лесничество, урочище «Четское»	18	36	25,0	5Б	8 / 75	2	0,6	4 250
				3Ос	75			
				2С	95			

6. Участок не имеет особо защитное значение, выражающееся в (имеет или не имеет)

следующем:

7. Лесохозяйственные особенности участка: насаждение повреждено болезнями леса – губка сосновая, трутовик настоящий, трутовик ложный осиновый, бурелом, ветровал

8. При составлении акта сделаны следующие замечания и предложения увеличить возраст насаждения, уменьшить полноту и запас древесины

Лица, проводившие обследование:

Бауманис В.И.

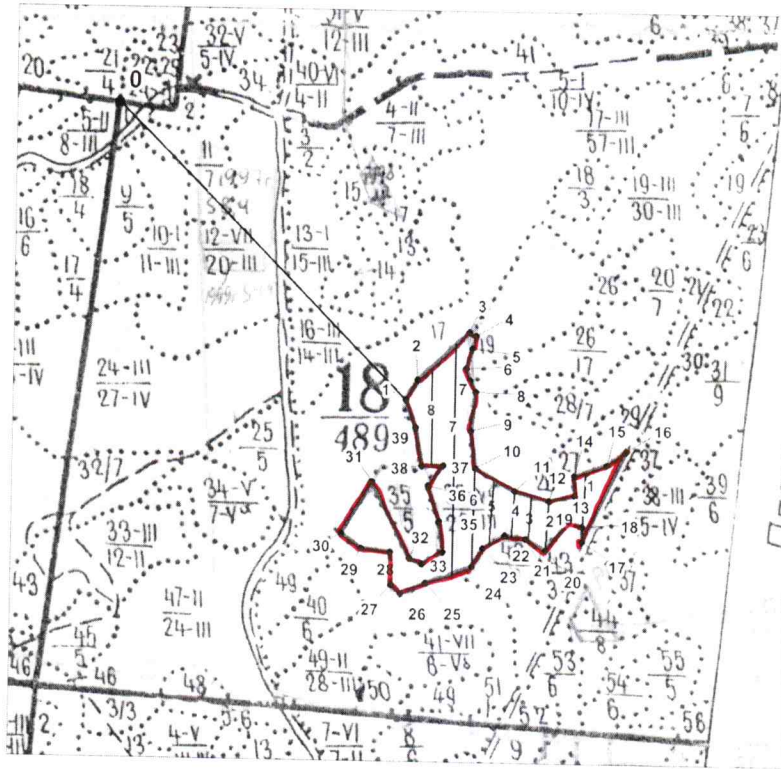
(Ф.И.О., подпись)

Родькин В.Е.

(Ф.И.О., подпись)

Неотъемлемой частью настоящего акта является чертеж лесного участка

Чертеж лесного участка  
(по данным инструментальной съемки границ)



Данные инструментальной  
съемки границ участка

Масштаб 1:10 000  
Площадь участка – 25,0 га

№№ точек	Румбы линий	Длина линий, м
0-1	юв:42гр	1442
1-2	св:27гр	82
2-3	св:45гр	237
3-4	юв:58гр	26
4-5	юз:13гр	47
5-6	юз:16гр	73
6-7	юв:17гр	44
7-8	юв:26гр	48
8-9	юз:06гр	141
9-10	юв:07гр	136
10-11	юв:58гр	158
11-12	юв:73гр	119
12-13	св:79гр	86
13-14	сз:04гр	71
14-15	св:70гр	115
15-16	св:52гр	77
16-17	юз:23гр	352
17-18	св:01гр	55



18-19	сз:70гр	47
19-20	юз:37гр	124
20-21	сз:58гр	78
21-22	сз:79гр	70
22-23	юз:58гр	86
23-24	юз:28гр	73
24-25	юз:69гр	162
25-26	юз:66гр	90
26-27	сз:45гр	47
27-28	сз:02гр	116
28-29	сз:82гр	98
29-30	сз:51гр	87
30-31	св:28гр	209
31-32	юв:25гр	305
32-33	юв:64гр	46
33-34	св:59гр	81
34-35	сз:08гр	111
35-36	сз:18гр	135
36-37	св:34гр	88
37-38	з:00гр	71
38-39	сз:09гр	140
39-1	сз:19гр	108

Подписи:

Лица, проводившие обследование:

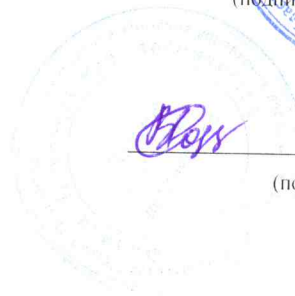
Главный лесничий Тегульдетского лесничества  
-филиала ОГКУ «Томсклес»

Участковый лесничий  
Четского участкового лесничества  
Тегульдетского лесничества  
-филиала ОГКУ «Томсклес»



Бауманис В. И.

(подпись, печать)



Родькин В.Е.

(подпись, печать)