

УТВЕРЖДАЮ:

Должность Начальник Департамента  
лесного хозяйства Томской области

Ф.И.О. Малькевич М.В.

Дата 18.10.2017

**Акт  
лесопатологического обследования № 73 Т**

лесных насаждений Тегульдетского лесничества (лесопарка)  
Томская область  
(субъект Российской Федерации)

Способ лесопатологического обследования: 1. Визуальный   
2. Инструментальный

**Место проведения**

Участковое лесничество	Урочище (дача)	Квартал (кварталы)	Выдел (выделы)	Площадь, га
Тегульдетское	Тегульдетское	61	10	13,5

Лесопатологическое обследование проведено на общей площади 13,5 га.

# 1. Визуальное лесопатологическое обследование.\*

Наземное

Дистанционное

1.1. На площади \_\_\_\_\_ га фактическая таксационная характеристика лесного насаждения соответствует (не соответствует) таксационному описанию (нужное подчеркнуть). Причины несоответствия \_\_\_\_\_

Список участков с выявленными несоответствиями приведен в приложении 1 к настоящему Акту.

1.2. Лесные насаждения с нарушенной и утраченной устойчивостью выявлены на площади \_\_\_\_\_ га:

Участковое лесничество	Урочище (дача)	Площадь, га		Причина ослабления (гибели)
		с нарушенной устойчивостью	с утраченной устойчивостью	
_____	_____	_____	_____	_____
_____	_____	_____	_____	_____
Итого				

Состояние обследованных лесных насаждений приведено в приложениях 1.1 – 1.4 к Акту в зависимости от метода проведения ЛПО.

1.3. В обследованных лесных участках прогнозируется:

Прогноз	Площадь, га
Ослабление лесных насаждений	_____
Усыхание лесных насаждений различной степени	_____
Развитие очагов вредных организмов	_____

1.4. Обнаружено загрязнение лесного участка отходами и выбросами: **промышленными**   
**бытовыми**

Вид загрязнения	Размеры загрязнения			Объем, кубм	Площадь загрязнения, га
	длина, м	ширина, м	высота, м		
_____	_____	_____	_____	_____	_____
_____	_____	_____	_____	_____	_____

## ЗАКЛЮЧЕНИЕ

Оценка текущего санитарного и лесопатологического состояния лесных насаждений, назначенные профилактические мероприятия по защите лесов, агитационные мероприятия:

~~\_\_\_\_\_~~  
~~\_\_\_\_\_~~  
~~\_\_\_\_\_~~  
~~\_\_\_\_\_~~  
~~\_\_\_\_\_~~

Исполнитель работ по проведению лесопатологического обследования:

Ф.И.О. \_\_\_\_\_ Шапочкин Ю.И. Подпись 

\* Раздел включается в акт, в случае проведения лесопатологического обследования визуальным способом.

## 2. Инструментальное обследование лесного участка.\*

2.1. Фактическая таксационная характеристика лесного насаждения соответствует (не соответствует) (нужное подчеркнуть) таксационному описанию. Причины несоответствия: Давность материалов лесоустройства, усыхание и выпадение древесной породы (полиграф белопихтовый (уссурийский)).

Ведомость лесных участков с выявленными несоответствиями таксационным описаниям приведена в приложении 1 к Акту.

2.2. Состояние насаждений: с нарушенной устойчивостью   
с утраченной устойчивостью

причины повреждения:

531-полиграф белопихтовый (уссурийский), 300- повреждение (заселено или отработано) стволовыми вредителями, , 821- ветровал, 337- повреждено заселено (отработано) короедом шестизубчатым, 358- трутовик ложный осиновый, , 820- чага. Трутовик скошенный

Заселено (отработано) стволовыми вредителями:

Вид вредителя	Порода	Встречаемость (% заселённых деревьев)	Степень заселения лесного насаждения (слабая, средняя, сильная)
Полиграф белопихтовый	П	39/47	сильная
Короед шестизубчатый	Е	21/39	сильная
Короед шестизубчатый	К	21/39	средняя

Повреждено огнём:

Вид пожара	Порода	Состояние корневых лап		Состояние корневой шейки		Подсушивание луба	
		процент повреждённых огнём корней	процент деревьев с данным повреждением	ожог корневой шейки по окружности (1/4; 2/4; 3/4; более 3/4)	процент деревьев с данным повреждением	по окружности (1/4; 2/4; 3/4; более 3/4)	процент деревьев с данным повреждением

Поражено болезнями:

Вид болезни	Порода	Встречаемость (% поражённых деревьев)	Степень поражения лесного насаждения (слабая, средняя, сильная)
Чага, трутовик скошенный	Б	52	сильная
Трутовик ложный осиновый	Ос	58	сильная

2.3. Выборке подлежит 70,4 % деревьев,

в том числе:

ослабленных \_\_\_\_\_ % (причины назначения) \_\_\_\_\_ ;

сильно ослабленных 12,7 % (причины назначения) Чага, трутовик скошенный, трутовик ложный осиновый ;

усыхающих 10,8 % (причины назначения) Полиграф белопихтовый, короед шестизубчатый ;

свежего сухостоя 10,8 %,

в том числе: свежего ветровала 1,6 %;

свежего бурелома \_\_\_\_\_ %;  
старого ветровала \_\_\_\_\_ %;  
в том числе: старого бурелома \_\_\_\_\_ %;  
старого сухостоя 34,6 %;  
аварийных \_\_\_\_\_ %.

2.4. Полнота лесного насаждения после уборки деревьев, подлежащих рубке, составит 0,15 .  
Критическая полнота для данной категории лесных насаждений составляет \_\_\_\_\_ .

## ЗАКЛЮЧЕНИЕ

С целью предотвращения негативных процессов или снижения ущерба от их воздействия назначено:

Участковое лесничество	Урочище (дача)	Квартал	Выдел	Площадь выдела, га	Вид мероприятия	Площадь мероприятия, га	Порода	Запас на выдел, куб. м	Крайние сроки проведения
Тегульдеское	Тегульдеское	61	10	237	ссп	13,5	П	1809	2018
							Е		
							К		
							Б		
							Ос		

Ведомость перечета деревьев, назначенных в рубку, и абрис лесного участка прилагаются (приложение 2 и 3 к Акту).

Меры по обеспечению возобновления:

Меры по сохранению подроста лесных насаждений ценных лесных древесных пород осуществляются одновременно с проведением рубок лесных насаждений. После проведения рубок проводится уход за сохраненным подростом и молодняком лесных древесных пород путем их освобождения от завалов порубочными остатками, вырубки сломанных и поврежденных лесных растений.

Мероприятия, необходимые для предупреждения повреждения или поражения смежных насаждений: Согласно п. 41 Правил осуществления мероприятий по предупреждению распространения вредных организмов, утвержденных приказом Минприроды России № 470 « Об утверждении правил осуществления мероприятий по предупреждению распространения вредных организмов», п. 9 Видов лесосечных работ, порядка и последовательности их проведения, утвержденных приказом Минприроды России № 367 «Об утверждении видов лесосечных работ, порядка и последовательности их проведения, формы технологической карты лесосечных работ, формы акта осмотра лесосеки и порядка осмотра лесосеки», очистка мест рубок от порубочных остатков должна проводиться одновременно с рубкой лесных насаждений и трелёвкой древесины, очистка производится путём сжигания порубочных остатков, если такие порубочные остатки не вывозятся в места их дальнейшей переработки. В смежных с подвергающимися сплошным рубкам насаждениях осуществлять лесопатологический мониторинг и при необходимости в них производить выборку больных и свежезаселённых стволовыми вредителями деревьев, а также очистку от захламлённости.

Сведения для расчёта степени повреждения:

год образования старого сухостоя \_\_\_\_\_ ;

основная причина повреждения древесины Полиграф белопихтовый (уссурийский) .

Дата проведения обследований 28 08 14 .

Исполнитель работ по проведению лесопатологического обследования:

Ф.И.О. Шапочкин Ю.И. Подпись 

---

\* Раздел включается в акт в случае проведения лесопатологического обследования инструментальным способом.

### 3. Инструментальное обследование аварийных деревьев.\*

3.1. Координаты расположения аварийного дерева: \_\_\_\_\_.

3.2. Структурные изъяны, характеризующие аварийность дерева: \_\_\_\_\_.

3.3. Порода \_\_\_\_\_, диаметр, см \_\_\_\_\_,  
высота, м \_\_\_\_\_, возраст, лет \_\_\_\_\_.

### ЗАКЛЮЧЕНИЕ

С целью предотвращения негативных процессов или снижения ущерба от их воздействия:

Вид мероприятия	Запас дерева, куб. м	Порода	Сроки проведения
_____	_____	_____	_____
_____	_____	_____	_____

Ведомость перечета аварийных деревьев, назначенных в рубку, прилагается (приложение 4 к Акту).

Мероприятия, необходимые для предупреждения повреждения или поражения смежных деревьев:

\_\_\_\_\_

\_\_\_\_\_

\_\_\_\_\_

\_\_\_\_\_

Дата проведения обследований \_\_\_\_\_.

Исполнитель работ по проведению лесопатологического обследования:

Ф.И.О. \_\_\_\_\_ Шапочкин Ю.И. Подпись \_\_\_\_\_

\* Раздел включается в акт в случае проведения лесопатологического обследования аварийных деревьев инструментальным способом.

Ведомость лесных участков с выявленными несоответствиями таксационным описаниям

Источник данных	Год проведения лесосурьейства	Номер квартала	Номер выдела	Площадь выдела, га	Целевое назначение лесов	Категория защитных лесов	Номер лесопатологического выдела	Площадь лесопатологического выдела, га	Таксационная характеристика										Заложено пробных площадей						
									состав	порода	возраст, лет	средняя высота, м	средний диаметр, см	тип леса	тип условий местопрорастания	полнота	бонитет	запас, куб. м/га	количество, шт.	общая площадь, га					
ТО	1997	61	10	237						4	П	70	20	22	мш		0,6	2	190						
					Эксплу атацион ные					2	Е	70	21	22											
										2	К	150	20	28											
										2	Б	70	19	18											
											Ос														
Ф		61	10	237			10	13,5		4	П	90	18	20	мш		0,5	2	134	3	1,35				
					Эксплу атацион ные					3	Е	90	19	24											
										1	К	170	21	28											
										1	Б	90	22	24											
										1	Ос	80	21	28											

Примечание:

ТО - таксационные описания

Ф - фактическая характеристика лесного насаждения

Исполнитель работ по проведению лесопатологического обследования:

Ф.И.О. Шапочкин Ю.И.

Подпись

Результаты проведения лесопатологического обследования лесных насаждений за август, 20 11 г.  
(месяц)

Субъект Российской Федерации Томская область Лесничество (лесопарк) Тегульдетское  
Участковое лесничество Тегульдетское Урочище (лесная дача) Тегульдетское

Номер квартала	Номер выдела	Площадь выдела, га	Целевое назначение лесов	Категория защитных лесов	Номер лесопатологического выдела	Площадь лесопатологического выдела, га	Таксационная характеристика лесного насаждения							Распределение деревьев по категориям состояния, % от запаса	Признаки поврежденных деревьев	Доля поврежденных деревьев, %	Причина ослабления, повреждения	Поджегит рубке, %	Назначенные мероприятия														
							состав*	возраст*	средняя высота, м*	средний диаметр, см*	тип леса	полнота*	бонитет							запас, куб м/га*	без признаков ослабления	ослабленные	сильно ослабленные	убывающие	свежий сухой	старый сухой	свежий ветровал	старый ветровал	свежий бурелом	старый бурелом	аварийные деревья		
1	2	3	4	5	6	7	8	9	10	11	12	13	14	15	16	17	18	19	20	21	22	23	24	25	26	27	28	29	30	31	32	33	34
61	10	237	Эксп		10	14	4	П	90	18	20	мш	0,5	2	134	231	3,7	1,5	1,7	5,4	8,8	17,3	1,6				820	351					
			луга				3	Е	90	19	24					166	11,5			3,5	2,0	13,0					609	337					
			цион				1	К	170	21	28					28	3,9			1,8	4,3						610	821	70,4				
			вне				1	Б	90	22	24					40	3,8		6,2								801	820					
							1	Ос	80	21	28					31	3,5		6,5								139	358					

Показатели, не соответствующие таксационному описанию, отмечаются «\*».  
Исполнитель работ по проведению лесопатологического обследования:

Ф.И.О. Шапочкин Ю.И. Подпись Ю.И. Шапочкин  
Дата составления документа 20.08.11 Телефон +7(903)953-25-13



**Результаты проведения лесопатологического обследования в лесных насаждениях, повреждённых вредителями леса (хвое-листогрызущими) за \_\_\_\_\_ 20\_\_\_\_ г.**  
(месяц)

Субъект Российской Федерации \_\_\_\_\_ Томская область \_\_\_\_\_ Лесничество (лесопарк) \_\_\_\_\_ Тегульдетское  
Участковое лесничество \_\_\_\_\_ Тегульдетское \_\_\_\_\_ Урочище (лесная дача) \_\_\_\_\_ Тегульдетское

№	№ квартала	№ выдела	№ выдела, га	Лесное назначение лесов	Категория защитных лесов	№ лесопатологического выдела	Площадь лесопатологического выдела, га	Таксационная характеристика лесного насаждения								Вид вредителя	Доля повреждённых деревьев, % от количества	Распределение деревьев по степени облысения кроны, % от числа стволов					Назначенные мероприятия		
								состав	порода	возраст	средняя высота, м	средний диаметр, см	тип леса	полнота	бонитет			запас, куб. м/га	до 25	26 - 49	50 - 75	более 75	Фаза развития вредителя	вид	площадь, га
1	2	3	4	5	6	7	8	9	10	11	12	13	14	15	16	17	18	19	20	21	22	23	24	25	26

Показатели, не соответствующие таксационному описанию, отмечаются «\*».  
Исполнитель работ по проведению лесопатологического обследования:

Ф.И.О. \_\_\_\_\_ Шалочкин Ю.И. \_\_\_\_\_ Подпись \_\_\_\_\_  
Телефон \_\_\_\_\_ +7(903)953-25-13

Дата составления документа \_\_\_\_\_

**Результаты проведения лесопатологического обследования лесных насаждений  
с использованием авиационных средств**

Субъект Российской Федерации \_\_\_\_\_ Томская область \_\_\_\_\_ Лесничество (лесопарк) \_\_\_\_\_ Тегульдетское \_\_\_\_\_  
 Участковое лесничество \_\_\_\_\_ Тегульдетское \_\_\_\_\_ Урочище (лесная дача) \_\_\_\_\_ Тегульдетское \_\_\_\_\_  
 Государственный и регистрационный знаки летательного аппарата \_\_\_\_\_  
 Изготовитель, тип летательного аппарата \_\_\_\_\_  
 Серийный идентификационный номер воздушного судна \_\_\_\_\_  
 Дата вылета \_\_\_\_\_ Местное время вылета \_\_\_\_\_ Пункт вылета \_\_\_\_\_ Время полёта \_\_\_\_\_

Номер квартала	Номер выдела	Номер лесопатологического выдела	Площадь лесопатологического выдела, га	Перечень таксационных выделов, входящих в лесопатологический выдел	Выдел	Повреждаемая порода	Доля усыхающих и погибших деревьев, %								Степень повреждения полога, %		Тип распределения поврежденных (погибших) деревьев (равномерное, групповое, куртинное, сплошное усыхание (повреждение))	Причина повреждения	Назначенные мероприятия																		
							усыхающие	свежий сухой	старый сухой	свежий ветровал	старый ветровал	старый бурелом	аварийные деревья	дефляция	деформация	вид			площадь, га	сроки проведения																	
1	2	-	4	-	-	6	-	7	-	8	-	9	-	10	-	11	-	12	-	13	-	14	-	15	-	16	-	17	-	18	-	19	-	20	-	21	-

Исполнитель работ по проведению лесопатологического обследования:

Ф.И.О. \_\_\_\_\_ Шапочкин Ю.И. \_\_\_\_\_ Подпись   
 Дата составления документа \_\_\_\_\_ Телефон +7(903)953-25-13 \_\_\_\_\_

**Результаты проведения лесопатологического обследования лесных насаждений с использованием данных дистанционного зондирования Земли (авиационных и космических снимков)**

Субъект Российской Федерации Томская область Лесничество (лесопарк) Тегульдетское  
 Участковое лесничество Тегульдетское Урочище (лесная дача) Тегульдетское

№	Номер лесного квартала	Номер лесотакационного выдела	Номер лесотакационного выдела, га	Номер лесопатологического выдела	Площадь лесопатологического выдела, га	Краткая таксационная характеристика лесных насаждений по данным лесоустройства								Краткая характеристика материалов дистанционного зондирования Земли						Назначенные мероприятия																					
						породный состав	средний возраст	средняя высота, м	средний диаметр, см	тип леса/тип лесорастительных условий	относительная полнота	бонитет	общий запас древесины, куб. м/га	тип и наименование летательного аппарата	наименование съемочной аппаратуры	Режим съемки (панораматический/мультиспектральный/красный/БИК/ИК)	Пространственное разрешение (для каждого режима), м	Дата съемки (дд.мм.гггг)	Дата дешифрирования (дд.мм.гггг)	Предполагаемая причина повреждения	вид	площадь, га	сроки проведения (мм.гггг - мм.гггг)																		
1	-	2	-	1	-	6	-	7	-	8	-	9	-	10	-	11	-	12	-	13	-	14	-	15	-	16	-	17	-	18	-	19	-	20	-	21	-	22	-	23	-

Исполнитель работ по проведению лесопатологического обследования:

Ф.И.О. Шапочкин Ю.И. Подпись  Телефон +7(903)953-25-13

Дата составления документа \_\_\_\_\_

**Ведомость перечета деревьев, назначенных в рубку**

ВРЕМЕННАЯ ПРОБНАЯ ПЛОЩАДЬ № 3

Субъект Российской Федерации Томская область.  
Лесничество (лесопарк) Тегульдетское. Квартал 61. Выдел 10.  
Площадь 13,5 га,         .  
Номер очага вредных организмов 3. Размер пробной площади 1,35 га.  
Таксационная характеристика:  
тип леса мш состав 4ПЗЕ1К1Б1Ос; возраст 90; бонитет 2; 6П2К2Е 5,0  
полнота 0,5; запас на га 134; возобновление тыс.шт/га 3,0 м.  
Время и причина ослабления лесного насаждения:  
351-полиграф белопихтовый (уссурийский), 300- повреждение (заселено или отработано )  
стволовыми вредителями, 821- ветровал, 337 - повреждено заселено ( отработано ) короедом  
шестизубчатым, 358 - трутовик ложный осиновый, 820 чага, трутовик скошенный.

Тип очага вредных организмов: эпизодический, хронический (подчеркнуть).

Фаза развития очага вредных организмов: начальная, нарастания численности, собственно вспышка, кризис (подчеркнуть).

Состояние лесного насаждения, намечаемые мероприятия:

Неудовлетворительное состояние лесного насаждения, проведение санитарно -  
оздоровительных мероприятий (СОМ), сплошные санитарные рубки (ССР).

Исполнитель работ по проведению лесопатологического обследования:

Ф.И.О. Шапочкин Ю.И. Подпись 

Дата составления документа 29.07.14 Телефон +7(903)953-25-13



Порода: Пихта

Ступени толщины см	Количество деревьев по категориям состояния, шт.																Всего деревьев по ступеням толщины	
	I	II	III	IV		V		VI			ветровал, бурелом			аварийные деревья			шт.	в том числе подлежат рубке, %
				НЗ	З	НЗ	З	НЗ	З	О	НЗ	З	О	НЗ	З	О		
1	2	3	4	5	6	7	8	9	10	11	12	13	14	15	16	17	18	19
8																		
12																		
16	6	4	4		20		25			47			4				110	87,3
20	2	2	3		5		21			27			3				63	88,9
24	2	2	2		4		7			12			3				32	81,3
28	1	1	1		2		3			6							14	78,6
32	1				1		1			2							5	80,0
36	1				1					3							5	80,0
40	1									1							2	50,0
44																		
48																		
52																		
56																		
60																		
Итого, %	6,1	3,9	4,3		14,3		24,7			42,4			4,3					85,7

Порода: Берёза

Ступени толщины см	Количество деревьев по категориям состояния, шт.																Всего деревьев по ступеням толщины		
	I	II	III	IV		V		VI			ветровал, бурелом			аварийные деревья			шт.	в том числе подлежат рубке, %	
				НЗ	З	НЗ	З	НЗ	З	О	НЗ	З	О	НЗ	З	О			
1	2	3	4	5	6	7	8	9	10	11	12	13	14	15	16	17	18	19	
8																			
12																			
16	7		4															11	36,4
20	7		5															12	41,7
24	2		4															6	66,7
28	1		3															4	75,0
32	1		2															3	66,7
36	1		2															3	66,7
40			1															1	100,0
44																			
48																			
52																			
56																			
60																			
Итого, %	47,5		52,5																52,5

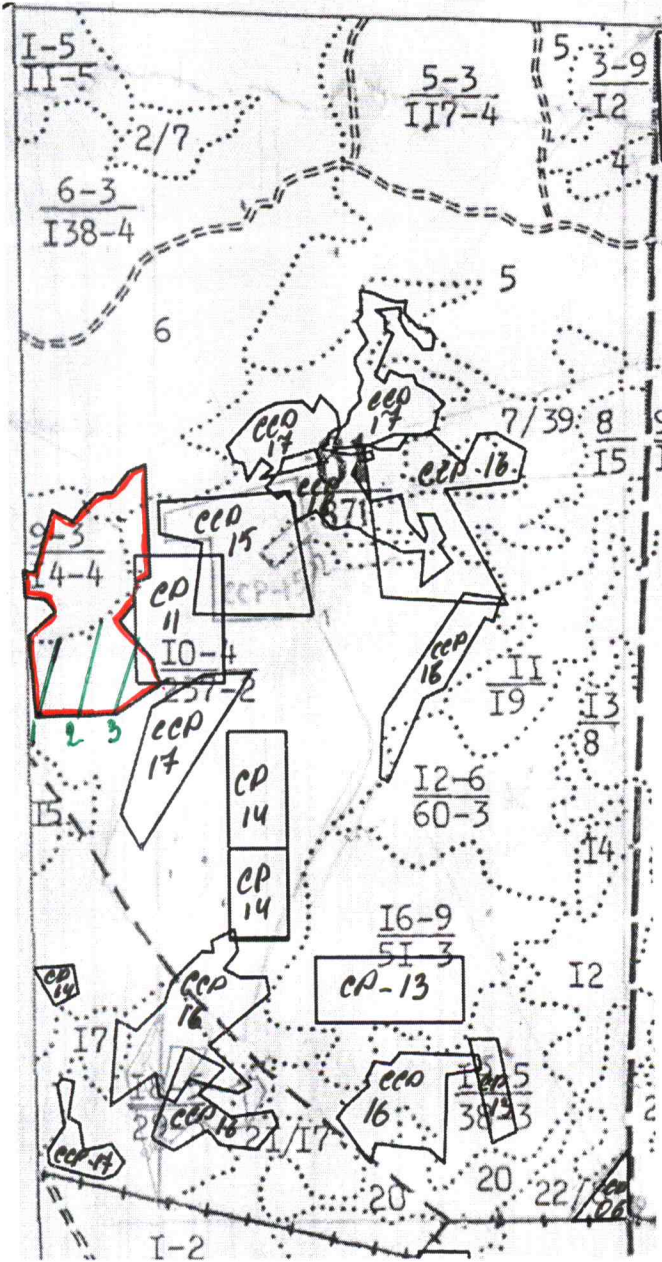
Порода: Осина

Ступени толщины см	Количество деревьев по категориям состояния, шт.																Всего деревьев по ступеням толщины		
	I	II	III	IV		V		VI			ветровал, бурелом			аварийные деревья			шт.	в том числе подлежат рубке, %	
				НЗ	З	НЗ	З	НЗ	З	О	НЗ	З	О	НЗ	З	О			
1	2	3	4	5	6	7	8	9	10	11	12	13	14	15	16	17	18	19	
8																			
12																			
16	3		2															5	40,0
20	3		4															7	57,1
24	3		4															7	57,1
28	2		2															4	50,0
32	2		3															5	60,0
36			2															2	100,0
40			1															1	100,0
44																			
48																			
52																			
56																			
60																			
Итого, %	41,9		58,1																58,1

Примечание: НЗ - незаселенное, З - заселенное, О - отработанное вредителями.

Абрис участка

М 1:10000



№ выдела	Ленты (круговой площадки) перече́та				
	№ ленты (площадки)	длина, м	ширина, м	радиус, м	площадь, га
10	1	280	15		0,42
	2	370	15		0,555
	3	250	15		0,375

Номера точек	Координаты	Румбы линий	Длина, м
0-1		ЮВ 4	1910



1-2		ЮВ	4	90
2-3		ЮВ	83	70
3-4		ЮВ	38	55
4-5		ЮЗ	49	120
5-6		ЮВ	4	280
6-7		СВ	88	280
7-8		СВ	57	212
8-9		ЮЗ	71	27
9-10		СЗ	32	32
10-11		СЗ	8	50
11-12		СЗ	41	175
12-13		СВ	40	73
13-14		СВ	6	77
14-15		СВ	68	55
15-16		СЗ	2	380
16-17		ЮЗ	69	58
17-18		ЮЗ	39	95
18-19		ЮЗ	86	50
19-20		ЮЗ	46	75
20-21		ЮЗ	39	50
21-22		СЗ	63	80
22-23		ЮЗ	17	220
23-1		СЗ	83	40

Условные обозначения:



- лесопатологический выдел



- место проведения ленточного перече́та

Исполнитель работ по проведению лесопатологического обследования:

Ф.И.О. Шалочкин Ю.И.

Подпись

Дата составления документа 28.08.11

Телефон +7(903)953-25-13

**ПЕРЕЧЕТНАЯ ВЕДОМОСТЬ АВАРИЙНЫХ ДЕРЕВЬЕВ, НАЗНАЧЕННЫХ В РУБКУ**

№ дерева	Координаты	Порода	Высота, м	Диаметр, см	Запас, куб. м	Структурные изъяны, характеризующие аварийность дерева	Мероприятие	Сроки проведения мероприятия
1	2	3	4	5	6	7	8	9
-----	-----	-----	-----	-----	-----	-----	-----	-----
-----	-----	-----	-----	-----	-----	-----	-----	-----
-----	-----	-----	-----	-----	-----	-----	-----	-----
-----	-----	-----	-----	-----	-----	-----	-----	-----
-----	-----	-----	-----	-----	-----	-----	-----	-----

Исполнитель работ по проведению лесопатологического обследования:

Ф.И.О. \_\_\_\_\_ Шапочкин Ю.И. \_\_\_\_\_ Подпись 

Дата составления документа \_\_\_\_\_ Телефон +7(903)953-25-13

### ВЕДОМОСТЬ ПЕРЕЧЕТА ДЕРЕВЬЕВ

Порода: Кедр      Кв. 61      Выд. 10

Разряд высот 5

Ступени толщины, см	Количество деревьев по категориям состояния, шт.															Всего деревьев по ступеням толщины				
	I	II	III	IV		V		VI			ветровал, бурелом			аварийные деревья			Всего деревье в по ступеня м	в т.ч. подлеж ат рубке, шт.	в т.ч. подлежа т рубке, %	
				НЗ	З	НЗ	З	НЗ	З	О	НЗ	З	О	НЗ	З	О				
8																				
12																				
16	1				1										1			3	2	66,7
20	2				1										1			4	2	50,0
24	2				1										2			5	3	60,0
28	1				1										2			4	3	75,0
32	2				1										2			5	3	60,0
36	2				1										1			4	2	50,0
40	1														2			3	2	66,7
44																				
48																				
52																				
56																				
60																				
64																				
68																				
72																				
76																				
80																				
84																				
88																				
Итого, шт	11				6										11			28	17	60,7
Итого, %	39,3				21,4										39,3			шт.	шт.	%
Итого, м <sup>3</sup>	7,3				3,4										7,9			18,6	11,3	60,7
Итого, %	39,3				18,2										42,5			м <sup>3</sup>	м <sup>3</sup>	%

### ВЕДОМОСТЬ ПЕРЕЧЕТА ДЕРЕВЬЕВ

Порода Ель      Кв. 61      Выд. 10

Разряд высот 4

Ступени толщины, см	Количество деревьев по категориям состояния, шт.															Всего деревьев по ступеням толщины				
	I	II	III	IV		V		VI			ветровал, бурелом			аварийные деревья			Всего деревье в по ступеня м	в т.ч. подлеж ат рубке, шт.	в т.ч. подлежа т рубке, %	
				НЗ	З	НЗ	З	НЗ	З	О	НЗ	З	О	НЗ	З	О				
8																				
12																				
16	30				7		7								21			65	35	53,8
20	17				5		5								18			45	28	62,2
24	12				5		3								14			34	22	64,7
28	5				3										5			13	8	61,5
32	1														3			4	3	75,0
36	1														2			3	2	66,7
40	1														1			2	1	50,0
44																				
48																				
52																				
56																				
60																				
64																				
68																				
72																				
Итого, шт	67				20		15								64			166	99	59,6
Итого, %	40,4				12,0		9,0								38,6			шт.	шт.	%
Итого, м <sup>3</sup>	20,6				6,3		3,6								23,3			53,8	33,3	61,8
Итого, %	38,2				11,8		6,7								43,3			м <sup>3</sup>	м <sup>3</sup>	%





Федеральная служба лесного хозяйства России  
ЗАПСИБЛЕСПРОЕКТ

(Западно-Сибирское государственное лесохозяйственное предприятие)  
2-я Новосибирская лесохозяйственная экспедиция

П Р О Е К Т

организации и ведения лесного хозяйства

Регульдетского лесхоза

Таксационные описания

Регульдетского лесничества

Книга 2

кварталы 46-89

ПОДЛЕСОК: ШП СТР АЖ СРЕДНИЙ  
 ПОЧВА: ДЕРНОВО-СИЛЬНОПОДОЗОЛИСТАЯ, ЛЕГКОСУГЛИНИСТАЯ, СВЕЖАЯ, ЗАДЕРНЕННЫЕ СРЕДНЕЕ

*Варвара У.В.*

8	15,0	4КЗПЗВ	1 К	210	23	32	6	3	3	МШ	,3	170	2550	1020	1
			23 П	100	24	28								765	1
			Б	90	22	22								765	2

КОПИЯ

ПОДРОСТ: 4КСП1Е (25) 2,0 М, 7,0 ТЫС, ШТ/ГА, БЛАГОНАДЕЖНЫЕ  
 ПОДЛЕСОК: Р ШП РЕАКЦИЯ  
 ОЗУ: КЕДРОВЫЕ ЛЕСА

9	14,0	6ПЗЕ1К1В	1 П	60	12	12	3	2	4	МШ	,5	80	1120	672	1
			12 Е	10	12	12								224	1
			К	70	13	14								112	2
			Б	40	10	8								112	2

ПОДРОСТ: 6ПЗКЗЕ (10) 1,0 М, 4,0 ТЫС, ШТ/ГА, БЛАГОНАДЕЖНЫЕ  
 ПОДЛЕСОК: Р ШП РЕАКЦИЯ

10	237,0	4ПЗЕ2КЗВ+ОС	1 П	70	20	22	4	3	2	МШ	,6	190	45030	18012	1
			20 Е		21	22								9006	1
			К	150	20	28								9006	1
			Б	70	19	18								9006	2

ПОДРОСТ: 6ПЗКЗЕ (15) 3,0 М, 9,0 ТЫС, ШТ/ГА, БЛАГОНАДЕЖНЫЕ  
 ПОДЛЕСОК: Р ШП РЕАКЦИЯ

11	19,0	ПРОГАЛИНА	Б							РТ					
----	------	-----------	---	--	--	--	--	--	--	----	--	--	--	--	--

ПОДЛЕСОК: ШП Р СРЕДНИЙ  
 ПОЧВА: ДЕРНОВО-СИЛЬНОПОДОЗОЛИСТАЯ, ЛЕГКОСУГЛИНИСТАЯ, СВЕЖАЯ, ЗАДЕРНЕННЫЕ СРЕДНЕЕ

12	60,0	3ПЗЕ1К4В	1 П	110	23	26	6	4	3	МШ	,5	180	10800	3240	1
			22 Е	130	23	28								2160	1
			К	180	21	23								1080	1
			Б	80	20	20								4320	2

ПОДРОСТ: 8П1Е1К (25) 2,0 М, 8,0 ТЫС, ШТ/ГА, БЛАГОНАДЕЖНЫЕ  
 ПОДЛЕСОК: Р ШП РЕАКЦИЯ

13	8,0	6П1Е1К2В	1 П	110	23	24	6	4	3	МШ	,5	180	1440	864	1
			22 Е	130	23	26								144	1
			К	180	21	28								144	2
			Б	80	20	20								288	2

ПОДРОСТ: 6ПЗКЗЕ (25) 2,0 М, 7,0 ТЫС, ШТ/ГА, БЛАГОНАДЕЖНЫЕ  
 ПОДЛЕСОК: Р ШП РЕАКЦИЯ



**ЛИСТОК СИГНАЛИЗАЦИИ**  
**о выявлении поврежденных насаждений насекомыми, болезнями**  
**и другими неблагоприятными факторами**

1. Место выявления повреждений Тегульдетское лесничество  
Тегульдетское участковое лесничество Тегульдетское урочище  
квартал 61 выдел 10

2. Что обнаружено:

старый сухостой, пожелтение и усыхание хвои пихты, обильное смолотечение, свежий сухостой.  
(ветровал, бурелом, горельник, объедание, свежий сухостой, пожелтение хвои или листвы, наличие  
большого количества личинок на деревьях, другое и т.п.)

3. Повреждена древесная порода Пихта

4. Примерная площадь повреждения (га) 13,5

5. Сообщил (должность, Ф.И.О.): Шапочкин Ю.И

6. Контактный телефон (адрес): 8-903-953-25-13

 Подпись

Дата



Утверждаю:

Начальник отдела лесного хозяйства  
и государственного лесного реестра  
Департамента лесного хозяйства  
Томской области

В.А. Атращенко  
(фамилия, имя, отчество)

М.П.

(подпись)

**Акт № 66 Т несоответствия данных  
государственного лесного реестра натурному обследованию**

с. Тегульдет  
(населенный пункт)

08.09.2017 г  
(дата)

Бауманис Виктор Имантович – главный лесничий Тегульдетского лесничества – филиала  
ОГКУ «Томсклес»  
Шапочкин Юрий Иванович – участковый лесничий Тегульдетского участкового  
лесничества Тегульдетского лесничества – филиала ОГКУ «Томсклес»  
(Ф.И.О., должности и наименования организаций лиц, проводивших обследование)

Провели натурное обследование лесного участка, в целях:  
проверки точности таксации выдела, проведение лесопатологического обследования

**При обследовании уточнены данные лесного реестра и установлено:**

1. Участок расположен в лесах Тегульдетского участкового лесничества,  
Тегульдетское лесничества

В кварталах № 61 выделах 10

Субъект Российской Федерации Томская область

Муниципальный район Тегульдетский район

1. Подразделение лесов по целевому назначению эксплуатационные леса

2. Категория защитных лесов \_\_\_\_\_

3. Общая площадь участка 237 га

в том числе:

лесных земель 237 га

из них: покрытых лесной растительностью 237 га

непокрытых лесом \_\_\_\_\_ га

в том числе несомкнувшихся лесных культур \_\_\_\_\_ га

нелесных земель \_\_\_\_\_ га

из них пашни \_\_\_\_\_ га

сенокосов \_\_\_\_\_ га

пастбищ \_\_\_\_\_ га

вод \_\_\_\_\_ га

прочих земель \_\_\_\_\_ га

4. Таксационное описание по материалам государственного лесного реестра:

Наименование лесничества	№ квартала	№ выдела	Площадь, га	Состав насаждения	Класс возраста... Возраст, лет	бонитет	полнота	Общий запас древесины, Куб.м
Тегульдetskое участковое урочище Тегульдetskое	61	10	237	4П	4(70)	2	0,6	45030
					2Е	70		
					2К	150		
					2Б	70		
				Ос				

5. Таксационное описание по результатам обследования

Наименование лесничества	№ квартала	№ выдела	Площадь, га	Состав насаждения	Класс возраста... Возраст, лет	бонитет	полнота	Общий запас древесины, Куб.м
Тегульдetskое участковое Урочище Тегульдetskое	61	10 часть	8	4П	5(90)	4	0,5	1064
					2Е	90		
					2К	170		
					1Б	90		
				1Ос	80			

6. Участок \_\_\_\_\_ не имеет \_\_\_\_\_ особо защитное значение, выражающееся в следующем: \_\_\_\_\_

7. Лесохозяйственные особенности участка: на площади 8,0 га насаждение повреждено стволовыми вредителями (полиграф белопахтовый)

8. При составлении акта сделаны следующие замечания и предложения: На части выдела увеличить возраст насаждения, изменить породный состав насаждения, увеличить запас древесины м.куб. на га., уменьшить полноту насаждения, понизить бонитет насаждения.

Лица, проводившие обследование: \_\_\_\_\_

Бауманис В.И.

(Ф.И.О., подпись)

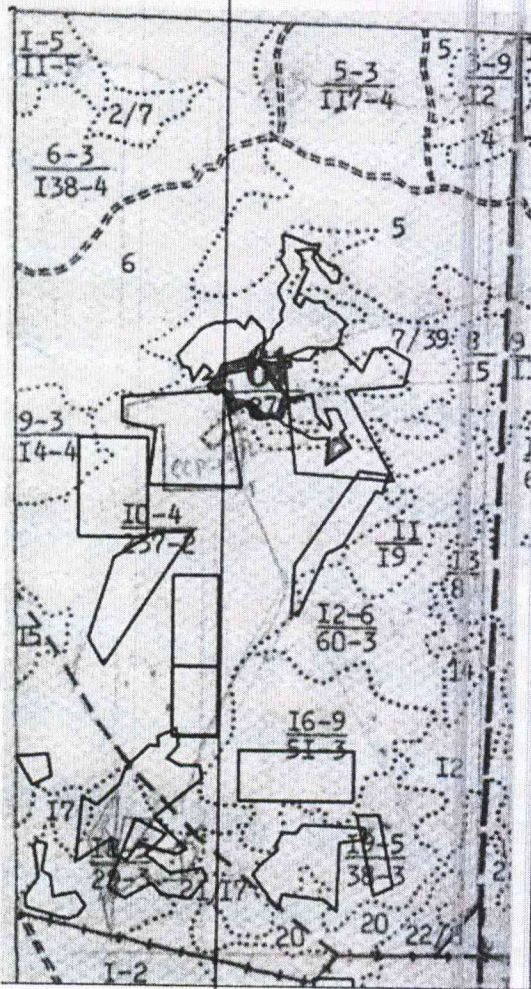
Шапочкин Ю.И.

(Ф.И.О., подпись)

**Чертёж лесного участка (по данным инструментальной съёмки границ)**

Масштаб: 1:25 000

Площадь участка: 237 га



Данные инструментальной съёмки границ участка:  
Часть лесного участка I

№№ Точек	Румбы линий	Длина линий, м
0-1	ЮЗ	23

1-2	ЮВ	38	62
2-3	ЮЗ	54	135
3-4	СВ	6	97
4-1	СВ	62	69

Часть лесного участка 2

0-1	ЮЗ	32	1892
1-2	СЗ	30	86
2-3	СЗ	49	25
3-4	СВ	28	40
4-5	СВ	72	60
5-6	СЗ	12	25
6-7	ЮЗ	81	74
7-8	СЗ	79	116
8-9	ЮЗ	16	40
9-10	ЮЗ	42	75
10-11	ЮВ	48	55
11-12	СВ	58	30
12-13	ЮВ	43	50
13-14	ЮЗ	2	60
14-15	СВ	63	80
15-16	ЮВ	42	85
16-17	СВ	78	50
17-18	ЮВ	82	40
18-19	ЮВ	43	35
19-20	ЮВ	67	64
20-21	СВ	89	80
21-22	СВ	20	34
22-23	СЗ	84	113
23-24	СЗ	24	64
24-25	СВ	61	120
25-1	ЮЗ	78	106

Условные обозначения:



- часть лесного участка 1



- часть лесного участка 2

Схему составил:

Участковый лесничий Шапочкин Ю.И.  
(должность) (Ф.И.О.)

  
(подпись)

« 08 » 09.2017 г.  
(дата)