

УТВЕРЖДАЮ:  
Должность Начальник департамента  
Лесного хозяйства Томской области  
Ф.И.О. Малькевич М. В.  
Дата 16.10.2017

**Акт**  
**лесопатологического обследования № 7**

лесных насаждений Парабельского лесничества (лесопарка)  
Томской области  
(субъект Российской Федерации)

Способ лесопатологического обследования: 1. Визуальный   
2. Инструментальный

**Место проведения**

| Участковое лесничество | Урочище (дача) | Квартал (кварталы) | Выдел (выделы) | Площадь, га |
|------------------------|----------------|--------------------|----------------|-------------|
| Старицинское           | Старицинское   | 475                | 33             | 54,35       |
| Старицинское           | Старицинское   | 475                | 35             | 5           |
| Старицинское           | Старицинское   | 475                | 48             | 6,2         |
| -                      | -              | -                  | -              | -           |

Лесопатологическое обследование проведено на общей площади 65,55 га.

# 1. Визуальное лесопатологическое обследование.\*

Наземное

Дистанционное

1.1. На площади \_\_\_\_\_ га фактическая таксационная характеристика лесного насаждения соответствует (не соответствует) таксационному описанию (нужное подчеркнуть). Причины несоответствия \_\_\_\_\_

Список участков с выявленными несоответствиями приведен в приложении 1 к настоящему Акту.

1.2. Лесные насаждения с нарушенной и утраченной устойчивостью выявлены на площади \_\_\_ га:

| Участковое лесничество | Урочище (дача) | Площадь, га                |                            | Причина ослабления (гибели) |
|------------------------|----------------|----------------------------|----------------------------|-----------------------------|
|                        |                | с нарушенной устойчивостью | с утраченной устойчивостью |                             |
| -                      | -              | -                          | -                          | -                           |
| -                      | -              | -                          | -                          | -                           |
| Итого                  | -              | -                          | -                          | -                           |

Состояние обследованных лесных насаждений приведено в приложениях 1.1 – 1.4 к Акту в зависимости от метода проведения ЛПО.

1.3. В обследованных лесных участках прогнозируется:

| Прогноз                                      | Площадь, га |
|--|-------------|
| Ослабление лесных насаждений                 | -           |
| Усыхание лесных насаждений различной степени | -           |
| Развитие очагов вредных организмов           | -           |

1.4. Обнаружено загрязнение лесного участка отходами и выбросами: **промышленными**   
**бытовыми**

| Вид загрязнения | Размеры загрязнения |           |           | Объем, кубм | Площадь загрязнения, га |
|-----------------|---------------------|-----------|-----------|-------------|-------------------------|
|                 | длина, м            | ширина, м | высота, м |             |                         |
| -               | -                   | -         | -         | -           | -                       |
| -               | -                   | -         | -         | -           | -                       |

## ЗАКЛЮЧЕНИЕ

Оценка текущего санитарного и лесопатологического состояния лесных насаждений, назначенные профилактические мероприятия по защите лесов, агитационные мероприятия:

\_\_\_\_\_

\_\_\_\_\_

\_\_\_\_\_

\_\_\_\_\_

\_\_\_\_\_

\_\_\_\_\_

Исполнитель работ по проведению лесопатологического обследования:

Ф.И.О. \_\_\_\_\_ Деев В. В. \_\_\_\_\_ Подпись \_\_\_\_\_

8 38 252 2 15 88

\* Раздел включается в акт, в случае проведения лесопатологического обследования визуальным способом.

## 2. Инструментальное обследование лесного участка. Кв. 475 выд. 33\*

2.1. Фактическая таксационная характеристика лесного насаждения соответствует (не соответствует) (нужное подчеркнуть) таксационному описанию. Причины несоответствия: Лесоустройство 1991 года

Ведомость лесных участков с выявленными несоответствиями таксационным описаниям приведена в приложении 1 к Акту.

2.2. Состояние насаждений: с нарушенной устойчивостью   
с утраченной устойчивостью

причины повреждения:

губка сосновая, ветровал, бурелом

Заселено (отработано) стволовыми вредителями:

| Вид вредителя | Порода | Встречаемость (% заселённых деревьев) | Степень заселения лесного насаждения (слабая, средняя, сильная) |
|---------------|--------|---------------------------------------|---|
| -             | -      | -                                     | -   |
| -             | -      | -                                     | -   |
| -             | -      | -                                     | -   |

Повреждено огнём:

| Вид пожара | Порода | Состояние корневых лап            |  | Состояние корневой шейки                                     |  | Подсушивание луба                        |  |
|------------|--------|-----------------------------------|--|--|--|--|--|
|            |        | процент повреждённых огнём корней | процент деревьев с данным повреждением | ожог корневой шейки по окружности (1/4; 2/4; 3/4; более 3/4) | процент деревьев с данным повреждением | по окружности (1/4; 2/4; 3/4; более 3/4) | процент деревьев с данным повреждением |
| -          | -      | -                                 | -                                      | -  | -                                      | -  | -                                      |
| -          | -      | -                                 | -                                      | -  | -                                      | -  | -                                      |
| -          | -      | -                                 | -                                      | -  | -                                      | -  | -                                      |

Поражено болезнями:

| Вид болезни    | Порода | Встречаемость (% поражённых деревьев) | Степень поражения лесного насаждения (слабая, средняя, сильная) |
|----------------|--------|---------------------------------------|---|
| Губка сосновая | Сосна  | 100                                   | сильная   |

2.3. Выборке подлежит 100 % деревьев,

в том числе:

ослабленных \_\_\_\_\_ % (причины назначения) \_\_\_\_\_ ;

сильно ослабленных \_\_\_\_\_ % (причины назначения) \_\_\_\_\_ ;

усыхающих 33 % (причины назначения) Губка сосновая \_\_\_\_\_ ;

свежего сухостоя 8,4 %,

в том числе: свежего ветровала 10,5 %;

свежего бурелома 10 %;

старого ветровала 10 %;

в том числе: старого бурелома \_\_\_\_\_ %;

старого сухостоя \_\_\_\_\_ %;

аварийных \_\_\_\_\_ %.

2.4. Полнота лесного насаждения после уборки деревьев, подлежащих рубке, составит 0 .  
Критическая полнота для данной категории лесных насаждений составляет - .

## 2. Инструментальное обследование лесного участка. Кв. 475 выд. 35\*

2.1. Фактическая таксационная характеристика лесного насаждения соответствует (не соответствует) (нужное подчеркнуть) таксационному описанию. Причины несоответствия: Лесоустройство 1991 года

Ведомость лесных участков с выявленными несоответствиями таксационным описаниям приведена в приложении 1 к Акту.

2.2. Состояние насаждений: с нарушенной устойчивостью   
с утраченной устойчивостью

причины повреждения:

губка сосновая, трутовик настоящий, ветровал, бурелом

Заселено (отработано) стволовыми вредителями:

| Вид вредителя | Порода | Встречаемость (% заселённых деревьев) | Степень заселения лесного насаждения (слабая, средняя, сильная) |
|---------------|--------|---------------------------------------|---|
| -             | -      | -                                     | -   |
| -             | -      | -                                     | -   |
| -             | -      | -                                     | -   |

Повреждено огнём:

| Вид пожара | Порода | Состояние корневых лап            |  | Состояние корневой шейки                                     |  | Подсушивание луба                        |  |
|------------|--------|-----------------------------------|--|--|--|--|--|
|            |        | процент повреждённых огнём корней | процент деревьев с данным повреждением | ожог корневой шейки по окружности (1/4; 2/4; 3/4; более 3/4) | процент деревьев с данным повреждением | по окружности (1/4; 2/4; 3/4; более 3/4) | процент деревьев с данным повреждением |
| -          | -      | -                                 | -                                      | -  | -                                      | -  | -                                      |
| -          | -      | -                                 | -                                      | -  | -                                      | -  | -                                      |
| -          | -      | -                                 | -                                      | -  | -                                      | -  | -                                      |

Поражено болезнями:

| Вид болезни        | Порода | Встречаемость (% поражённых деревьев) | Степень поражения лесного насаждения (слабая, средняя, сильная) |
|--------------------|--------|---------------------------------------|---|
| Губка сосновая     | Сосна  | 100                                   | сильная   |
| Трутовик настоящий | Береза | 100                                   | сильная   |

2.3. Выборке подлежит 100 % деревьев,

в том числе:

ослабленных \_\_\_\_\_ % (причины назначения) \_\_\_\_\_ ;

сильно ослабленных \_\_\_\_\_ % (причины назначения) \_\_\_\_\_ ;

усыхающих 20,5 % (причины назначения) Губка сосновая, Трутовик настоящий ;

свежего сухостоя 18 %,

в том числе: свежего ветровала 11,5 %;

свежего бурелома 10 %;

старого ветровала 20 %;

в том числе: старого бурелома \_\_\_\_\_ %;

старого сухостоя 20 %;

аварийных \_\_\_\_\_ %.

2.4. Полнота лесного насаждения после уборки деревьев, подлежащих рубке, составит 0 .

Критическая полнота для данной категории лесных насаждений составляет \_\_\_\_\_ - \_\_\_\_\_ .



в том числе: старого бурелома \_\_\_\_\_ %;

старого сухостоя \_\_\_\_\_ 22,5 %;

аварийных \_\_\_\_\_ %.

2.4. Полнота лесного насаждения после уборки деревьев, подлежащих рубке, составит \_\_\_\_\_ 0 \_\_\_\_\_.

Критическая полнота для данной категории лесных насаждений составляет \_\_\_\_\_ - \_\_\_\_\_.

## ЗАКЛЮЧЕНИЕ

С целью предотвращения негативных процессов или снижения ущерба от их воздействия назначено:

| Участковое лесничество | Урочище (дача) | Квартал | Выдел | Площадь выдела, га | Вид мероприятия | Площадь мероприятия, га | Порода          | Запас на выдел, куб. м | Крайние сроки проведения |
|------------------------|----------------|---------|-------|--------------------|-----------------|-------------------------|-----------------|------------------------|--------------------------|
| Старицинское           | Старицинское   | 475     | 33    | 163                | СРС             | 54,35                   | Сосна           | 7620                   | 2017                     |
| Старицинское           | Старицинское   | 475     | 35    | 10                 | СРС             | 5                       | Сосна<br>Береза | 435                    | 2017                     |
| Старицинское           | Старицинское   | 475     | 48    | 22                 | СРС             | 6,2                     | Сосна<br>Береза | 930                    | 2017                     |

Ведомость перечета деревьев, назначенных в рубку, и абрис лесного участка прилагаются (приложение 2 и 3 к Акту).

Меры по обеспечению возобновления:

сохранения при проведении рубок лесных насаждений возобновившегося под пологом лесных насаждений жизнеспособного поколения основных лесных древесных пород

Естественное лесовосстановление

Мероприятия, необходимые для предупреждения повреждения или поражения смежных насаждений:

Согласно Приказу № 470 от 12.09.2016. об утверждении правил осуществления мероприятий по предупреждению распространения вредных организмов п.41 порубочные остатки после выборочных и сплошных санитарных рубок подлежат обязательному сжиганию

Сведения для расчёта степени повреждения:

год образования старого сухостоя \_\_\_\_\_ 2000 \_\_\_\_\_ ;

основная причина повреждения древесины \_\_\_\_\_ губка сосновая, трутовик настоящий \_\_\_\_\_.

Дата проведения обследований \_\_\_\_\_ 01.09.2017 \_\_\_\_\_.

Исполнитель работ по проведению лесопатологического обследования:

Ф.И.О. \_\_\_\_\_ Деев В. В. \_\_\_\_\_ Подпись \_\_\_\_\_ 

\* Раздел включается в акт в случае проведения лесопатологического обследования инструментальным способом.

\* Раздел включается в акт в случае проведения лесопатологического обследования инструментальным способом.

\* Раздел включается в акт в случае проведения лесопатологического обследования инструментальным способом.



### 3. Инструментальное обследование аварийных деревьев.\*

3.1. Координаты расположения аварийного дерева: \_\_\_\_\_ - \_\_\_\_\_.

3.2. Структурные изъяны, характеризующие аварийность дерева: \_\_\_\_\_ - \_\_\_\_\_.

3.3. Порода \_\_\_\_\_ - \_\_\_\_\_, диаметр, см \_\_\_\_\_ - \_\_\_\_\_, высота, м \_\_\_\_\_ - \_\_\_\_\_, возраст, лет \_\_\_\_\_ - \_\_\_\_\_.

### ЗАКЛЮЧЕНИЕ

С целью предотвращения негативных процессов или снижения ущерба от их воздействия:

| Вид мероприятия | Запас дерева, куб. м | Порода | Сроки проведения |
|-----------------|----------------------|--------|------------------|
| -               | -                    | -      | -                |
| -               | -                    | -      | -                |

Ведомость перечета аварийных деревьев, назначенных в рубку, прилагается (приложение 4 к Акту).

Мероприятия, необходимые для предупреждения повреждения или поражения смежных деревьев:

\_\_\_\_\_ - \_\_\_\_\_  
\_\_\_\_\_  
\_\_\_\_\_  
\_\_\_\_\_.

Дата проведения обследований \_\_\_\_\_ - \_\_\_\_\_.

Исполнитель работ по проведению лесопатологического обследования:

Ф.И.О. \_\_\_\_\_ Деев В. В. \_\_\_\_\_ Подпись \_\_\_\_\_ 

1.09.2017

\* Раздел включается в акт в случае проведения лесопатологического обследования аварийных деревьев инструментальным способом.



Результаты проведения лесопатологического обследования лесных насаждений за сентябрь 20 17 г.  
(месяц)

Субъект Российской Федерации Томская область . Лесничество (лесопарк) Парабельское  
Участковое лесничество Старицинское . Урочище (лесная дача) Старицинское

| Номер квартала | Номер выдела | Площадь выдела, га | Целевое назначение лесов | Категория защитных лесов | Номер лесопатологического выдела | Площадь лесопатологического выдела, га | Таксационная характеристика лесного насаждения |       |         |                   |                     |          |         |         | число деревьев на пробе, шт. | Распределение деревьев по категориям состояния, % |                          |             |                    |           |              |              |                 |                 |                | Признаки повреждения деревьев | Доля поврежденных деревьев, % | Причина ослабления, повреждения | Подлежит рубке, % | Назначенные мероприятия |                |                |                   |                               |                               |
|----------------|--------------|--------------------|--------------------------|--------------------------|----------------------------------|--|--|-------|---------|-------------------|---------------------|----------|---------|---------|------------------------------|---|--------------------------|-------------|--------------------|-----------|--------------|--------------|-----------------|-----------------|----------------|-------------------------------|-------------------------------|---------------------------------|-------------------|-------------------------|----------------|----------------|-------------------|-------------------------------|-------------------------------|
|                |              |                    |                          |                          |                                  |  | состав   | попоя | возраст | средняя высота, м | средний диаметр, см | тип леса | полнота | бонитет |                              | запас, куб. м/га                                  | без признаков ослабления | ослабленные | сильно ослабленные | усыхающие | свежий сухой | свежий сухой | свежий ветровал | свежий ветровал | свежий бурелом |                               |                               |                                 |                   | свежий бурелом          | старый бурелом | старый бурелом | аварийные деревья | Признаки повреждения деревьев | Доля поврежденных деревьев, % |
| 1              | 2            | 3                  | 4                        | 5                        | 6                                | 7                                      | 8  | 9     | 10      | 11                | 12                  | 13       | 14      | 15      | 16                           | 17  | 18                       | 19          | 20                 | 21        | 22           | 23           | 24              | 25              | 26             | 27                            | 28                            | 29                              | 30                | 31                      | 32             | 33             | 34                |                               |                               |
| 475            | 33           | 163                | эксп                     | -                        | 1                                | 54,35                                  | 10   | С     | 110     | 21                | 24                  | мш       | 0,7     | 3       | 135                          | 287   |                          |             | 33                 | 8,4       | 27,9         | 10,5         | 10              | 10              |                |                               | 352                           | 100                             | 352               | 100                     | СРС            | 54,35          |                   |                               |                               |
| 475            | 35           | 10                 | эксп                     | -                        | 1                                | 5                                      | 8  | С     | 90      | 19                | 22                  | мш       | 0,6     | 3       | 150                          | 142   |                          |             | 33                 | 11        | 25           | 11           | 15              | 5               |                |                               | 352                           |                                 | 352               | 100                     |                | 5              |                   |                               |                               |
|                |              |                    |                          |                          |                                  |  | 2  | Б     | 80      | 19                | 16                  |          |         |         | 29                           |   |                          |             | 8                  | 25        | 15           | 12           | 25              | 15              |                |                               | 355                           |                                 | 355               |                         |                |                |                   |                               |                               |
| 475            | 48           | 22                 | эксп                     | -                        | 1                                | 6,2                                    | 8  | С     | 110     | 22                | 24                  | мш       | 0,6     | 3       | 150                          | 142   |                          |             | 33                 | 8         | 30           | 5            | 13              | 11              |                |                               | 352                           |                                 | 352               | 100                     |                | 6,2            |                   |                               |                               |
|                |              |                    |                          |                          |                                  |  | 2  | Б     | 80      | 21                | 20                  |          |         |         | 36                           |   |                          |             | 8                  | 25        | 15           | 15           | 25              | 12              |                |                               | 355                           |                                 | 355               |                         |                |                |                   |                               |                               |

Показатели, не соответствующие таксационному описанию, отмечаются «\*».

Исполнитель работ по проведению лесопатологического обследования:

Ф.И.О. Деев В. В. Подпись 

Дата составления документа 01.09.2017 Телефон 8 38 252 2 15 88



**Результаты проведения лесопатологического обследования лесных насаждений  
с использованием авиационных средств**

Субъект Российской Федерации \_\_\_\_\_ Томская область \_\_\_\_\_ Лесничество (лесопарк) \_\_\_\_\_ Парабельское \_\_\_\_\_  
 Участковое лесничество \_\_\_\_\_ Старицинское \_\_\_\_\_ Урочище (лесная дача) \_\_\_\_\_ Старицинское \_\_\_\_\_  
 Государственный и регистрационный знаки летательного аппарата \_\_\_\_\_ - \_\_\_\_\_  
 Изготовитель, тип летательного аппарата \_\_\_\_\_ - \_\_\_\_\_  
 Серийный идентификационный номер воздушного судна \_\_\_\_\_ - \_\_\_\_\_  
 Дата вылета \_\_\_\_\_ Местное время вылета \_\_\_\_\_ Пункт вылета \_\_\_\_\_ Время полёта \_\_\_\_\_

| Номер квартала | Номер выдела | Номер лесопатологического выдела | Площадь лесопатологического выдела, га | Перечень таксационных выделов, входящих в лесопатологический выдел | Повреждаемая порода | Доля усыхающих и погибших деревьев, % |                 |                 |                 |                 |                |                |                   | Степень повреждения полога, % |            | Тип распределения поврежденных (погибших) деревьев (равномерное, групповое, куртинное, сплошное усыхание (повреждение)) | Причина повреждения | Назначенные мероприятия |             |                  |   |
|----------------|--------------|----------------------------------|--|--|---------------------|---------------------------------------|-----------------|-----------------|-----------------|-----------------|----------------|----------------|-------------------|-------------------------------|------------|---|---------------------|-------------------------|-------------|------------------|---|
|                |              |                                  |  |  |                     | усыхающие                             | свежий сухостой | старый сухостой | свежий ветровал | старый ветровал | старый бурелом | свежий бурелом | аварийные деревья | дефолтация                    | деформация |   |                     | вид                     | площадь, га | сроки проведения |   |
| 1              | 2            | -                                | -                                      | -  | -                   | -                                     | -               | -               | -               | -               | -              | -              | -                 | -                             | -          | 17  | 18                  | 19                      | 20          | 21               |   |
| -              | -            | -                                | -                                      | -  | -                   | -                                     | -               | -               | -               | -               | -              | -              | -                 | -                             | -          | -   | -                   | -                       | -           | -                | - |

Исполнитель работ по проведению лесопатологического обследования:

Ф.И.О. \_\_\_\_\_ Деев В. В. \_\_\_\_\_ Подпись \_\_\_\_\_

Дата составления документа \_\_\_\_\_ 01.09.2017 \_\_\_\_\_ Телефон \_\_\_\_\_ 8 38 252 2 15 88

**Результаты проведения лесопатологического обследования лесных насаждений с использованием данных дистанционного зондирования Земли (авиационных и космических снимков)**

Субъект Российской Федерации Томская область . Лесничество (лесопарк) ПарABELьское  
 Участковое лесничество Старицинское . Урочище (лесная дача) Старицинское

| 1                      | 2                              | 3                                    | 4                                | 5                                      | Краткая таксационная характеристика лесных насаждений по данным лесоустройства |                 |                   |                     |                                       |                       |         |                                  | Краткая характеристика материалов дистанционного зондирования Земли |                                   |   |   |                          |                                  | Дата дешифрирования (дд.мм.гггг)   |     |             | Предполагаемая причина повреждения   |   |  | Назначенные мероприятия |  |  |
|------------------------|--------------------------------|--------------------------------------|----------------------------------|--|--|-----------------|-------------------|---------------------|---------------------------------------|-----------------------|---------|----------------------------------|---|-----------------------------------|---|---|--------------------------|----------------------------------|------------------------------------|-----|-------------|--------------------------------------|---|--|-------------------------|--|--|
|                        |                                |                                      |                                  |  | 6  | 7               | 8                 | 9                   | 10                                    | 11                    | 12      | 13                               | 14  | 15                                | 16  | 17  | 18                       | 19                               | 20                                 | 21  | 22          | 23                                   |   |  |                         |  |  |
| Номер лесного квартала | Номер лесотаксационного выдела | Площадь лесотаксационного выдела, га | Номер лесопатологического выдела | Площадь лесопатологического выдела, га | Породный состав  | средний возраст | средняя высота, м | средний диаметр, см | тип леса/тип лесорастительных условий | относительная полнота | бонитет | общий запас древесины, куб. м/га | Тип и наименование летательного аппарата                            | Наименование съемочной аппаратуры | Режим съемки (панораматический/мультиспектральный/гиперспектральный/красный/БИК/ИК) | Пространственное разрешение (для каждого режима), м | Дата съемки (дд.мм.гггг) | Дата дешифрирования (дд.мм.гггг) | Предполагаемая причина повреждения | Вид | площадь, га | сроки проведения (мм.гггг - мм.гггг) |   |  |                         |  |  |
| -                      | -                              | -                                    | -                                | -                                      | -  | -               | -                 | -                   | -                                     | -                     | -       | -                                | -   | -                                 | -   | -   | -                        | -                                | -                                  | -   | -           | -                                    | - |  |                         |  |  |

Исполнитель работ по проведению лесопатологического обследования:

Ф.И.О. Деев В. В. Подпись 

Дата составления документа 01.09.2017 Телефон 8 38 252 2 15 88

**Ведомость перечета деревьев, назначенных в рубку**

ВРЕМЕННАЯ ПРОБНАЯ ПЛОЩАДЬ № 1

Субъект Российской Федерации Томская область

Лесничество (лесопарк) Парабельское . Квартал 475 . Выдел 33

Площадь 163 га, 54,35 .

Номер очага вредных организмов 1 . Размер пробной площади 1 га.

Таксационная характеристика:

тип леса мш ; состав 10с ; возраст 110 ; бонитет 3

полнота 0,7 ; запас на га 135 Возобновление 8с 2б (30) 2,0 м, 4,0 т. шт/га

Время и причина ослабления лесного насаждения:

губка сосновая, ветровал , бурелом

Тип очага вредных организмов: эпизодический, хронический (подчеркнуть).

Фаза развития очага вредных организмов: начальная, нарастания численности, собственн  
вспышка, кризис (подчеркнуть).

Состояние лесного насаждения, намечаемые мероприятия:

усыхание хвои, ветровал, бурелом,

провести сплошные санитарные рубки в целях предупреждения распространения

вредных организмов

Исполнитель работ по проведению лесопатологического обследования:

Ф.И.О. Деев В. В. Подпись 

Дата составления документа 01.09.2017 Телефон 8 38 252 2 15 88

## ВЕДОМОСТЬ ПЕРЕЧЕТА ДЕРЕВЬЕВ

Порода: СОСНА

| Ступени<br>толщины<br>см | Количество деревьев по категориям состояния, шт. |    |     |    |   |    |   |    |    |    |                      |    |    |                      |    |    | Всего<br>деревьев<br>по ступеням<br>толщины |  |
|--------------------------|--|----|-----|----|---|----|---|----|----|----|----------------------|----|----|----------------------|----|----|---|--|
|                          | I  | II | III | IV |   | V  |   | VI |    |    | ветровал,<br>бурелом |    |    | аварийные<br>деревья |    |    | шт.   | в том<br>числе<br>подлежат<br>рубке, % |
|                          |  |    |     | НЗ | З | НЗ | З | НЗ | З  | О  | НЗ                   | З  | О  | НЗ                   | З  | О  |   |  |
| 1                        | 2  | 3  | 4   | 5  | 6 | 7  | 8 | 9  | 10 | 11 | 12                   | 13 | 14 | 15                   | 16 | 17 | 18  | 19                                     |
| 12                       |  |    |     |    |   |    |   | 3  |    |    | 3                    |    |    |                      |    |    | 6   | 100                                    |
| 16                       |  |    |     |    |   | 4  |   | 23 |    |    | 8                    |    |    |                      |    |    | 35  | 100                                    |
| 20                       |  |    |     | 19 |   | 10 |   | 28 |    |    | 10                   |    |    |                      |    |    | 67  | 100                                    |
| 24                       |  |    |     | 16 |   | 10 |   | 26 |    |    | 9                    |    |    |                      |    |    | 61  | 100                                    |
| 28                       |  |    |     | 25 |   | 3  |   | 9  |    |    | 20                   |    |    |                      |    |    | 57  | 100                                    |
| 23                       |  |    |     | 13 |   | 3  |   | 11 |    |    | 9                    |    |    |                      |    |    | 36  | 100                                    |
| 36                       |  |    |     | 10 |   |    |   | 3  |    |    | 9                    |    |    |                      |    |    | 22  | 100                                    |
| 40                       |  |    |     |    |   |    |   |    |    |    |                      |    |    |                      |    |    |   |  |
| 44                       |  |    |     |    |   |    |   |    |    |    | 3                    |    |    |                      |    |    | 3   | 100                                    |
| Итого, %                 |  |    |     | 29 |   | 10 |   | 36 |    |    | 25                   |    |    |                      |    |    |   | 100                                    |

Примечание: НЗ - незаселенное, З - заселенное, О - отработанное вредителями.



**Ведомость перечета деревьев, назначенных в рубку**

ВРЕМЕННАЯ ПРОБНАЯ ПЛОЩАДЬ № 2

Субъект Российской Федерации Томская область

Лесничество (лесопарк) Парабельское . Квартал 475 . Выдел 35

Площадь 10 га, 5 .

Номер очага вредных организмов 1 . Размер пробной площади 0,5 га.

Таксационная характеристика:

тип леса мш ; состав 8С 2Б + ОС ; возраст 90 ; бонитет 3

полнота 0,6 ; запас на га 150 Возобновление 6С 2Б 2Ос (30) 2,0 м, 4,0 Т. см/2г

Время и причина ослабления лесного насаждения:

губка сосновая, трутовик настоящий, ветровал , бурелом

Тип очага вредных организмов: эпизодический, хронический (подчеркнуть).

Фаза развития очага вредных организмов: начальная, нарастания численности, собственно вспышка, кризис (подчеркнуть).

Состояние лесного насаждения, намечаемые мероприятия:

усыхание хвои, ветровал, бурелом,

провести сплошные санитарные рубки в целях предупреждения распространения

вредных организмов

Исполнитель работ по проведению лесопатологического обследования:

Ф.И.О. Деев В. В. Подпись 

Дата составления документа 01.09.2017 Телефон 8 38 252 2 15 88

## ВЕДОМОСТЬ ПЕРЕЧЕТА ДЕРЕВЬЕВ

Порода: БЕРЕЗА

| Ступени<br>толщины<br>см | Количество деревьев по категориям состояния, шт. |          |          |          |          |          |          |          |           |           |                      |           |           |                      |           |           | Всего<br>деревьев<br>по ступеням<br>толщины |  |
|--------------------------|--|----------|----------|----------|----------|----------|----------|----------|-----------|-----------|----------------------|-----------|-----------|----------------------|-----------|-----------|---|--|
|                          | I  | II       | III      | IV       |          | V        |          | VI       |           |           | ветровал,<br>бурелом |           |           | аварийные<br>деревья |           |           | шт.   | в том<br>числе<br>подлежат<br>рубке, % |
|                          |  |          |          | НЗ       | З        | НЗ       | З        | НЗ       | З         | О         | НЗ                   | З         | О         | НЗ                   | З         | О         |   |  |
| <b>1</b>                 | <b>2</b>   | <b>3</b> | <b>4</b> | <b>5</b> | <b>6</b> | <b>7</b> | <b>8</b> | <b>9</b> | <b>10</b> | <b>11</b> | <b>12</b>            | <b>13</b> | <b>14</b> | <b>15</b>            | <b>16</b> | <b>17</b> | <b>18</b>                                   | <b>19</b>                              |
| 20                       |  |          |          | 1        |          | 1        |          | 2        |           |           |                      |           |           |                      |           |           | 4   | 100                                    |
| 24                       |  |          |          | 1        |          | 2        |          | 2        |           |           |                      |           |           |                      |           |           | 5   | 100                                    |
| 28                       |  |          |          | 1        |          | 4        |          | 4        |           |           |                      |           |           |                      |           |           | 9   | 100                                    |
| 32                       |  |          |          |          |          | 3        |          | 3        |           |           |                      |           |           |                      |           |           | 6   | 100                                    |
| 36                       |  |          |          |          |          | 1        |          | 2        |           |           |                      |           |           |                      |           |           | 3   | 100                                    |
| Итого, %                 |  |          |          | 11       |          | 40       |          | 49       |           |           |                      |           |           |                      |           |           |   | 100                                    |

Порода: СОСНА

| Ступени<br>толщины<br>см | Количество деревьев по категориям состояния, шт. |          |          |          |          |          |          |          |           |           |                      |           |           |                      |           |           | Всего<br>деревьев<br>по ступеням<br>толщины |  |
|--------------------------|--|----------|----------|----------|----------|----------|----------|----------|-----------|-----------|----------------------|-----------|-----------|----------------------|-----------|-----------|---|--|
|                          | I  | II       | III      | IV       |          | V        |          | VI       |           |           | ветровал,<br>бурелом |           |           | аварийные<br>деревья |           |           | шт.   | в том<br>числе<br>подлежат<br>рубке, % |
|                          |  |          |          | НЗ       | З        | НЗ       | З        | НЗ       | З         | О         | НЗ                   | З         | О         | НЗ                   | З         | О         |   |  |
| <b>1</b>                 | <b>2</b>   | <b>3</b> | <b>4</b> | <b>5</b> | <b>6</b> | <b>7</b> | <b>8</b> | <b>9</b> | <b>10</b> | <b>11</b> | <b>12</b>            | <b>13</b> | <b>14</b> | <b>15</b>            | <b>16</b> | <b>17</b> | <b>18</b>                                   | <b>19</b>                              |
| 12                       |  |          |          |          |          |          |          | 10       |           |           |                      |           |           |                      |           |           | 10  | 100                                    |
| 16                       |  |          |          |          |          |          |          | 16       |           |           | 15                   |           |           |                      |           |           | 31  | 100                                    |
| 20                       |  |          |          | 10       |          | 3        |          | 6        |           |           | 4                    |           |           |                      |           |           | 23  | 100                                    |
| 24                       |  |          |          | 12       |          | 6        |          | 5        |           |           | 6                    |           |           |                      |           |           | 29  | 100                                    |
| 28                       |  |          |          | 5        |          | 2        |          | 9        |           |           | 9                    |           |           |                      |           |           | 25  | 100                                    |
| 23                       |  |          |          | 1        |          | 1        |          | 5        |           |           | 5                    |           |           |                      |           |           | 12  | 100                                    |
| 36                       |  |          |          | 3        |          |          |          | 2        |           |           | 2                    |           |           |                      |           |           | 7   | 100                                    |
| 40                       |  |          |          | 3        |          |          |          | 1        |           |           | 1                    |           |           |                      |           |           | 5   |  |
| Итого, %                 |  |          |          | 28       |          | 10       |          | 37       |           |           | 25                   |           |           |                      |           |           |   | 100                                    |

Примечание: НЗ - незаселенное, З - заселенное, О - отработанное вредителями.

**Ведомость перечета деревьев, назначенных в рубку**

ВРЕМЕННАЯ ПРОБНАЯ ПЛОЩАДЬ № 3

Субъект Российской Федерации Томская область  
Лесничество (лесопарк) Парабельское . Квартал 475 . Выдел 48 .  
Площадь 22 га, 6,2 .

Номер очага вредных организмов 1 . Размер пробной площади 0,5 га.

Таксационная характеристика:

тип леса мш ; состав 8С 2Б ; возраст 110 ; бонитет 3 ;  
полнота 0,6 ; запас на га 150 Возобновление 6С 3Б 10с (30) 2,0.4, 4,0 Т. 4.10/22

Время и причина ослабления лесного насаждения:

губка сосновая, трутовик настоящий, ветровал , бурелом

Тип очага вредных организмов: эпизодический, хронический (подчеркнуть).

Фаза развития очага вредных организмов: начальная, нарастания численности, собственно вспышка, кризис (подчеркнуть).

Состояние лесного насаждения, намечаемые мероприятия:

усыхание хвои, ветровал, бурелом,

провести сплошные санитарные рубки в целях предупреждения распространения

вредных организмов

Исполнитель работ по проведению лесопатологического обследования:

Ф.И.О. Деев В. В. Подпись 

Дата составления документа 01.09.2017 Телефон 8 38 252 2 15 88

## ВЕДОМОСТЬ ПЕРЕЧЕТА ДЕРЕВЬЕВ

Порода: БЕРЕЗА

| Ступени<br>толщины<br>см | Количество деревьев по категориям состояния, шт. |          |          |          |          |          |          |          |           |           |                      |           |           |                      |           |           | Всего<br>деревьев<br>по ступеням<br>толщины |  |
|--------------------------|--|----------|----------|----------|----------|----------|----------|----------|-----------|-----------|----------------------|-----------|-----------|----------------------|-----------|-----------|---|--|
|                          | I  | II       | III      | IV       |          | V        |          | VI       |           |           | ветровал,<br>бурелом |           |           | аварийные<br>деревья |           |           | шт.   | в том<br>числе<br>подлежат<br>рубке, % |
|                          |  |          |          | НЗ       | З        | НЗ       | З        | НЗ       | З         | О         | НЗ                   | З         | О         | НЗ                   | З         | О         |   |  |
| <b>1</b>                 | <b>2</b>   | <b>3</b> | <b>4</b> | <b>5</b> | <b>6</b> | <b>7</b> | <b>8</b> | <b>9</b> | <b>10</b> | <b>11</b> | <b>12</b>            | <b>13</b> | <b>14</b> | <b>15</b>            | <b>16</b> | <b>17</b> | <b>18</b>                                   | <b>19</b>                              |
| 20                       |  |          |          | 3        |          | 5        |          | 5        |           |           |                      |           |           |                      |           |           | 13  | 100                                    |
| 24                       |  |          |          | 2        |          | 3        |          | 5        |           |           |                      |           |           |                      |           |           | 10  | 100                                    |
| 28                       |  |          |          |          |          | 2        |          | 3        |           |           |                      |           |           |                      |           |           | 5   | 100                                    |
| 32                       |  |          |          |          |          | 3        |          | 3        |           |           |                      |           |           |                      |           |           | 6   | 100                                    |
| 36                       |  |          |          |          |          | 1        |          | 1        |           |           |                      |           |           |                      |           |           | 2   | 100                                    |
| Итого, %                 |  |          |          | 14       |          | 38       |          | 48       |           |           |                      |           |           |                      |           |           |   | 100                                    |

Порода: СОСНА

| Ступени<br>толщины<br>см | Количество деревьев по категориям состояния, шт. |          |          |          |          |          |          |          |           |           |                      |           |           |                      |           |           | Всего<br>деревьев<br>по ступеням<br>толщины |  |
|--------------------------|--|----------|----------|----------|----------|----------|----------|----------|-----------|-----------|----------------------|-----------|-----------|----------------------|-----------|-----------|---|--|
|                          | I  | II       | III      | IV       |          | V        |          | VI       |           |           | ветровал,<br>бурелом |           |           | аварийные<br>деревья |           |           | шт.   | в том<br>числе<br>подлежат<br>рубке, % |
|                          |  |          |          | НЗ       | З        | НЗ       | З        | НЗ       | З         | О         | НЗ                   | З         | О         | НЗ                   | З         | О         |   |  |
| <b>1</b>                 | <b>2</b>   | <b>3</b> | <b>4</b> | <b>5</b> | <b>6</b> | <b>7</b> | <b>8</b> | <b>9</b> | <b>10</b> | <b>11</b> | <b>12</b>            | <b>13</b> | <b>14</b> | <b>15</b>            | <b>16</b> | <b>17</b> | <b>18</b>                                   | <b>19</b>                              |
| 12                       |  |          |          |          |          |          |          | 10       |           |           |                      |           |           |                      |           |           | 10  | 100                                    |
| 16                       |  |          |          |          |          |          |          | 16       |           |           | 15                   |           |           |                      |           |           | 31  | 100                                    |
| 20                       |  |          |          | 10       |          | 3        |          | 6        |           |           | 4                    |           |           |                      |           |           | 23  | 100                                    |
| 24                       |  |          |          | 12       |          | 6        |          | 5        |           |           | 6                    |           |           |                      |           |           | 29  | 100                                    |
| 28                       |  |          |          | 5        |          | 2        |          | 9        |           |           | 9                    |           |           |                      |           |           | 25  | 100                                    |
| 23                       |  |          |          | 1        |          | 1        |          | 5        |           |           | 5                    |           |           |                      |           |           | 12  | 100                                    |
| 36                       |  |          |          | 3        |          |          |          | 2        |           |           | 2                    |           |           |                      |           |           | 7   | 100                                    |
| 40                       |  |          |          | 3        |          |          |          | 1        |           |           | 1                    |           |           |                      |           |           | 5   | 100                                    |
| 44                       |  |          |          |          |          |          |          |          |           |           |                      |           |           |                      |           |           |   |  |
| Итого, %                 |  |          |          | 28       |          | 10       |          | 37       |           |           | 25                   |           |           |                      |           |           |   | 100                                    |

Примечание: НЗ - незаселенное, З - заселенное, О - отработанное вредителями.

**ПЕРЕЧЕТНАЯ ВЕДОМОСТЬ АВАРИЙНЫХ ДЕРЕВЬЕВ, НАЗНАЧЕННЫХ В РУБКУ**

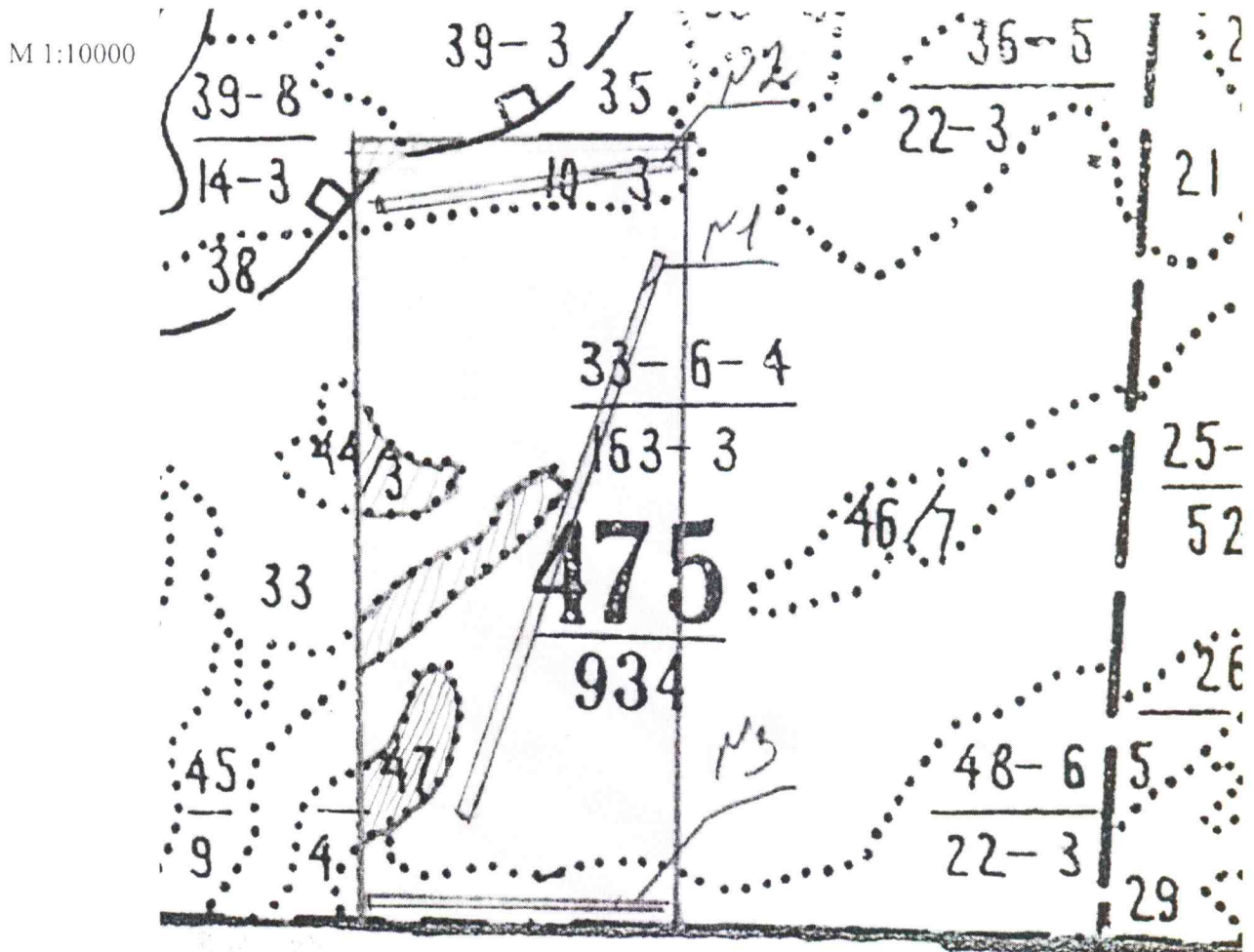
| № дерева | Координаты | Порода | Высота, м | Диаметр, см | Запас, куб. м | Структурные изъяны, характеризующие аварийность дерева | Мероприятие | Сроки проведения мероприятия |
|----------|------------|--------|-----------|-------------|---------------|--|-------------|------------------------------|
| 1        | 2          | 3      | 4         | 5           | 6             | 7  | 8           | 9                            |
| -        | -          | -      | -         | -           | -             | -  | -           | -                            |
| -        | -          | -      | -         | -           | -             | -  | -           | -                            |
| -        | -          | -      | -         | -           | -             | -  | -           | -                            |
| -        | -          | -      | -         | -           | -             | -  | -           | -                            |
| -        | -          | -      | -         | -           | -             | -  | -           | -                            |

Исполнитель работ по проведению лесопатологического обследования:

Ф.И.О. Деев В. В. Подпись 

Дата составления документа 01.09.2017 Телефон 8 38 252 2 15 88

Абрис участка



| № выдела | Ленты (круговой площадки) перечеа |          |           |           |             |
|----------|-----------------------------------|----------|-----------|-----------|-------------|
|          | № ленты (площадки)                | длина, м | ширина, м | радиус, м | площадь, га |
| 1        | 1                                 | 1000     | 10        |           | 1           |
| 1        | 2                                 | 500      | 10        |           | 0,5         |
| 1        | 3                                 | 500      | 10        |           | 0,5         |

| Номера точек | Координаты | Румбы линий | Длина, м |
|--------------|------------|-------------|----------|
| 0 - 1        |            | 270         | 700      |
| 1 - 2        |            | 270         | 537      |
| 2 - 3        |            | 359         | 1318     |
| 3 - 4        |            | 90          | 560      |
| 4 - 1        |            | 180         | 1323     |

Условные обозначения:

- Лесопатологический выдел
- Ленты перечеа
- НЭП

Исполнитель работ по проведению лесопатологического обследования:

## ВЕДОМОСТЬ ПЕРЕЧЕТА ДЕРЕВЬЕВ

Порода: СОСНА *26 47 5 6 33*

| Ступени<br>толщины<br>см | Количество деревьев по категориям состояния, шт. |    |     |    |   |     |   |      |    |    |                      |    |    |                      |    | Всего<br>деревьев<br>по ступеням<br>толщины |     |  |
|--------------------------|--|----|-----|----|---|-----|---|------|----|----|----------------------|----|----|----------------------|----|---|-----|--|
|                          | I  | II | III | IV |   | V   |   | VI   |    |    | ветровал,<br>бурелом |    |    | аварийные<br>деревья |    |   | шт. | в том<br>числе<br>подлежат<br>рубке, % |
|                          |  |    |     | НЗ | З | НЗ  | З | НЗ   | З  | О  | НЗ                   | З  | О  | НЗ                   | З  | О   |     |  |
| 1                        | 2  | 3  | 4   | 5  | 6 | 7   | 8 | 9    | 10 | 11 | 12                   | 13 | 14 | 15                   | 16 | 17  | 18  | 19                                     |
| 12                       |  |    |     |    |   |     |   | 3    |    |    | 3                    |    |    |                      |    |   | 6   | 100                                    |
| 16                       |  |    |     |    |   | 4   |   | 23   |    |    | 8                    |    |    |                      |    |   | 35  | 100                                    |
| 20                       |  |    |     | 19 |   | 10  |   | 28   |    |    | 10                   |    |    |                      |    |   | 67  | 100                                    |
| 24                       |  |    |     | 16 |   | 10  |   | 26   |    |    | 9                    |    |    |                      |    |   | 61  | 100                                    |
| 28                       |  |    |     | 25 |   | 3   |   | 9    |    |    | 20                   |    |    |                      |    |   | 57  | 100                                    |
| 23                       |  |    |     | 13 |   | 3   |   | 11   |    |    | 9                    |    |    |                      |    |   | 36  | 100                                    |
| 36                       |  |    |     | 10 |   |     |   | 3    |    |    | 9                    |    |    |                      |    |   | 22  | 100                                    |
| 40                       |  |    |     |    |   |     |   |      |    |    |                      |    |    |                      |    |   |     |  |
| 44                       |  |    |     |    |   |     |   |      |    |    | 3                    |    |    |                      |    |   | 3   | 100                                    |
| Итого, шт                |  |    |     | 83 |   | 30  |   | 103  |    |    | 71                   |    |    |                      |    |   | 287 | 100                                    |
| Итого, %                 |  |    |     | 29 |   | 10  |   | 36   |    |    | 25                   |    |    |                      |    |   | 100 | 100                                    |
| Итого, м                 |  |    |     | 46 |   | 11  |   | 38   |    |    | 40                   |    |    |                      |    |   | 135 | 100                                    |
| Итого, %                 |  |    |     | 33 |   | 8,4 |   | 27,9 |    |    | 31                   |    |    |                      |    |   | 100 | 100                                    |

Примечание: НЗ - незаселенное, З - заселенное, О - отработанное вредителями.

## ВЕДОМОСТЬ ПЕРЕЧЕТА ДЕРЕВЬЕВ

Порода: БЕРЕЗА

RB 475 @ 35

| Ступени<br>толщины<br>см | Количество деревьев по категориям состояния, шт. |    |     |     |   |    |   |     |    |    |                      |    |    |                      |    |    | Всего<br>деревьев<br>по ступеням<br>толщины |  |
|--------------------------|--|----|-----|-----|---|----|---|-----|----|----|----------------------|----|----|----------------------|----|----|---|--|
|                          | I  | II | III | IV  |   | V  |   | VI  |    |    | ветровал,<br>бурелом |    |    | аварийные<br>деревья |    |    | шт.   | в том<br>числе<br>подлежат<br>рубке, % |
|                          |  |    |     | НЗ  | З | НЗ | З | НЗ  | З  | О  | НЗ                   | З  | О  | НЗ                   | З  | О  |   |  |
| 1                        | 2  | 3  | 4   | 5   | 6 | 7  | 8 | 9   | 10 | 11 | 12                   | 13 | 14 | 15                   | 16 | 17 | 18  | 19                                     |
| 20                       |  |    |     | 1   |   | 1  |   | 2   |    |    |                      |    |    |                      |    |    | 4   | 100                                    |
| 24                       |  |    |     | 1   |   | 2  |   | 2   |    |    |                      |    |    |                      |    |    | 5   | 100                                    |
| 28                       |  |    |     | 1   |   | 4  |   | 4   |    |    |                      |    |    |                      |    |    | 9   | 100                                    |
| 32                       |  |    |     |     |   | 3  |   | 3   |    |    |                      |    |    |                      |    |    | 6   | 100                                    |
| 36                       |  |    |     |     |   | 1  |   | 2   |    |    |                      |    |    |                      |    |    | 3   | 100                                    |
| Итого, шт                |  |    |     | 3   |   | 11 |   | 13  |    |    |                      |    |    |                      |    |    | 27  | 100                                    |
| Итого, %                 |  |    |     | 11  |   | 40 |   | 49  |    |    |                      |    |    |                      |    |    | 100   | 100                                    |
| Итого, м                 |  |    |     | 1,2 |   | 6  |   | 7,2 |    |    |                      |    |    |                      |    |    | 15  | 100                                    |
| Итого, %                 |  |    |     | 8   |   | 40 |   | 52  |    |    |                      |    |    |                      |    |    | 100   | 100                                    |

Порода: СОСНА

| Ступени<br>толщины<br>см | Количество деревьев по категориям состояния, шт. |    |     |    |   |     |   |      |    |    |                      |    |    |                      |    |    | Всего<br>деревьев<br>по ступеням<br>толщины |  |
|--------------------------|--|----|-----|----|---|-----|---|------|----|----|----------------------|----|----|----------------------|----|----|---|--|
|                          | I  | II | III | IV |   | V   |   | VI   |    |    | ветровал,<br>бурелом |    |    | аварийные<br>деревья |    |    | шт.   | в том<br>числе<br>подлежат<br>рубке, % |
|                          |  |    |     | НЗ | З | НЗ  | З | НЗ   | З  | О  | НЗ                   | З  | О  | НЗ                   | З  | О  |   |  |
| 1                        | 2  | 3  | 4   | 5  | 6 | 7   | 8 | 9    | 10 | 11 | 12                   | 13 | 14 | 15                   | 16 | 17 | 18  | 19                                     |
| 12                       |  |    |     |    |   |     |   | 10   |    |    |                      |    |    |                      |    |    | 10  | 100                                    |
| 16                       |  |    |     |    |   |     |   | 16   |    |    | 15                   |    |    |                      |    |    | 31  | 100                                    |
| 20                       |  |    |     | 10 |   | 3   |   | 6    |    |    | 4                    |    |    |                      |    |    | 23  | 100                                    |
| 24                       |  |    |     | 12 |   | 6   |   | 5    |    |    | 6                    |    |    |                      |    |    | 29  | 100                                    |
| 28                       |  |    |     | 5  |   | 2   |   | 9    |    |    | 9                    |    |    |                      |    |    | 25  | 100                                    |
| 23                       |  |    |     | 1  |   | 1   |   | 5    |    |    | 5                    |    |    |                      |    |    | 12  | 100                                    |
| 36                       |  |    |     | 3  |   |     |   | 2    |    |    | 2                    |    |    |                      |    |    | 7   | 100                                    |
| 40                       |  |    |     | 3  |   |     |   | 1    |    |    | 1                    |    |    |                      |    |    | 5   | 100                                    |
| 44                       |  |    |     |    |   |     |   |      |    |    |                      |    |    |                      |    |    |   |  |
| Итого, шт                |  |    |     | 34 |   | 12  |   | 54   |    |    | 42                   |    |    |                      |    |    | 142   | 100                                    |
| Итого, %                 |  |    |     | 28 |   | 10  |   | 37   |    |    | 25                   |    |    |                      |    |    | 100   | 100                                    |
| Итого, м                 |  |    |     | 18 |   | 5   |   | 19   |    |    | 18                   |    |    |                      |    |    | 60  | 100                                    |
| Итого, %                 |  |    |     | 33 |   | 8,4 |   | 27,9 |    |    | 31                   |    |    |                      |    |    | 100   | 100                                    |

Примечание: НЗ - незаселенное, З - заселенное, О - отработанное вредителями.



## ВЕДОМОСТЬ ПЕРЕЧЕТА ДЕРЕВЬЕВ

Порода: БЕРЕЗА *22 475 648*

| Ступени<br>толщины<br>см | Количество деревьев по категориям состояния, шт. |    |     |     |   |    |   |     |    |    |                      |    |    |                      |    |    | Всего<br>деревьев<br>по ступеням<br>толщины |  |
|--------------------------|--|----|-----|-----|---|----|---|-----|----|----|----------------------|----|----|----------------------|----|----|---|--|
|                          | I  | II | III | IV  |   | V  |   | VI  |    |    | ветровал,<br>бурелом |    |    | аварийные<br>деревья |    |    | шт.   | в том<br>числе<br>подлежат<br>рубке, % |
|                          |  |    |     | НЗ  | З | НЗ | З | НЗ  | З  | О  | НЗ                   | З  | О  | НЗ                   | З  | О  |   |  |
| 1                        | 2  | 3  | 4   | 5   | 6 | 7  | 8 | 9   | 10 | 11 | 12                   | 13 | 14 | 15                   | 16 | 17 | 18  | 19                                     |
| 20                       |  |    |     | 3   |   | 5  |   | 5   |    |    |                      |    |    |                      |    |    | 13  | 100                                    |
| 24                       |  |    |     | 2   |   | 3  |   | 5   |    |    |                      |    |    |                      |    |    | 10  | 100                                    |
| 28                       |  |    |     |     |   | 2  |   | 3   |    |    |                      |    |    |                      |    |    | 5   | 100                                    |
| 32                       |  |    |     |     |   | 3  |   | 3   |    |    |                      |    |    |                      |    |    | 6   | 100                                    |
| 36                       |  |    |     |     |   | 1  |   | 1   |    |    |                      |    |    |                      |    |    | 2   | 100                                    |
| Итого, шт                |  |    |     | 5   |   | 14 |   | 17  |    |    |                      |    |    |                      |    |    | 36  | 100                                    |
| Итого, %                 |  |    |     | 14  |   | 38 |   | 48  |    |    |                      |    |    |                      |    |    | 100   | 100                                    |
| Итого, м                 |  |    |     | 1,2 |   | 6  |   | 7,2 |    |    |                      |    |    |                      |    |    | 15  | 100                                    |
| Итого, %                 |  |    |     | 8   |   | 40 |   | 52  |    |    |                      |    |    |                      |    |    | 100   | 100                                    |

Порода: СОСНА

| Ступени<br>толщины<br>см | Количество деревьев по категориям состояния, шт. |    |     |    |   |     |   |      |    |    |                      |    |    |                      |    |    | Всего<br>деревьев<br>по ступеням<br>толщины |  |
|--------------------------|--|----|-----|----|---|-----|---|------|----|----|----------------------|----|----|----------------------|----|----|---|--|
|                          | I  | II | III | IV |   | V   |   | VI   |    |    | ветровал,<br>бурелом |    |    | аварийные<br>деревья |    |    | шт.   | в том<br>числе<br>подлежат<br>рубке, % |
|                          |  |    |     | НЗ | З | НЗ  | З | НЗ   | З  | О  | НЗ                   | З  | О  | НЗ                   | З  | О  |   |  |
| 1                        | 2  | 3  | 4   | 5  | 6 | 7   | 8 | 9    | 10 | 11 | 12                   | 13 | 14 | 15                   | 16 | 17 | 18  | 19                                     |
| 12                       |  |    |     |    |   |     |   | 10   |    |    |                      |    |    |                      |    |    | 10  | 100                                    |
| 16                       |  |    |     |    |   |     |   | 16   |    |    | 15                   |    |    |                      |    |    | 31  | 100                                    |
| 20                       |  |    |     | 10 |   | 3   |   | 6    |    |    | 4                    |    |    |                      |    |    | 23  | 100                                    |
| 24                       |  |    |     | 12 |   | 6   |   | 5    |    |    | 6                    |    |    |                      |    |    | 29  | 100                                    |
| 28                       |  |    |     | 5  |   | 2   |   | 9    |    |    | 9                    |    |    |                      |    |    | 25  | 100                                    |
| 23                       |  |    |     | 1  |   | 1   |   | 5    |    |    | 5                    |    |    |                      |    |    | 12  | 100                                    |
| 36                       |  |    |     | 3  |   |     |   | 2    |    |    | 2                    |    |    |                      |    |    | 7   | 100                                    |
| 40                       |  |    |     | 3  |   |     |   | 1    |    |    | 1                    |    |    |                      |    |    | 5   | 100                                    |
| 44                       |  |    |     |    |   |     |   |      |    |    |                      |    |    |                      |    |    |   |  |
| Итого, шт                |  |    |     | 34 |   | 12  |   | 54   |    |    | 42                   |    |    |                      |    |    | 142   | 100                                    |
| Итого, %                 |  |    |     | 28 |   | 10  |   | 37   |    |    | 25                   |    |    |                      |    |    | 100   | 100                                    |
| Итого, м                 |  |    |     | 18 |   | 5   |   | 19   |    |    | 18                   |    |    |                      |    |    | 60  | 100                                    |
| Итого, %                 |  |    |     | 33 |   | 8,4 |   | 27,9 |    |    | 31                   |    |    |                      |    |    | 100   | 100                                    |

Примечание: НЗ - незаселенное, З - заселенное, О - отработанное вредителями.

**ЛИСТОК СИГНАЛИЗАЦИИ**  
**о выявлении повреждений насаждений насекомыми, болезнями**  
**и другими неблагоприятными факторами**

1. Место выявления повреждений Старицинское урочище, Старицинского участкового лесничества, Парабельского лесничества  
(урочище, лесничество, лесопарк, квартал, выдел, координаты, другое)
2. Что обнаружено губка сосновая, трутовик настоящий, ветровал, бурелом  
(ветровал, бурелом, горельник, объедание, свежий сухостой, пожелтение хвои или листы, наличие большого количества личинок на деревьях, другое и т.п.)
3. Повреждена древесная порода сосна, берёза
4. Примерная площадь повреждения 65,45
5. Сообщил (должность, Ф.И.О.) Инженер по лесопользованию Деев В. В.
6. Контактный телефон (адрес) 8 38 252 2 15 88

Подпись \_\_\_\_\_



\_\_\_\_\_





