

УТВЕРЖДАЮ:
Должность И.о. начальника Департамента
лесного хозяйства Томской
области

Ф.И.О. Янко И.В.

Дата 03.05.2018

**Акт
лесопатологического обследования № 7/2017**

лесных насаждений Александровского лесничества (лесопарка)
Томская область
(субъект Российской Федерации)

Способ лесопатологического обследования: 1. Визуальный
2. Инструментальный

Место проведения

Участковое лесничество	Урочище (дача)	Квартал (кварталы)	Выдел (выделы)	Площадь, га
Александровское	Совхоз «Новоникольский»	17	10	11,2
-	-	-	-	-
-	-	-	-	-
-	-	-	-	-

Лесопатологическое обследование проведено на общей площади 11,2 га.

1. Визуальное лесопатологическое обследование.*

Наземное

Дистанционное

1.1. На площади _____ га фактическая таксационная характеристика лесного насаждения соответствует (не соответствует) таксационному описанию (нужное подчеркнуть). Причины несоответствия - _____

Список участков с выявленными несоответствиями приведен в приложении 1 к настоящему Акту.

1.2. Лесные насаждения с нарушенной и утраченной устойчивостью выявлены на площади _____ га:

Участковое лесничество	Урочище (дача)	Площадь, га		Причина ослабления (гибели)
		с нарушенной устойчивостью	с утраченной устойчивостью	
-	-	-	-	-
-	-	-	-	-
Итого	-	-	-	-

Состояние обследованных лесных насаждений приведено в приложениях 1.1 – 1.4 к Акту в зависимости от метода проведения ЛПО.

1.3. В обследованных лесных участках прогнозируется:

Прогноз	Площадь, га
Ослабление лесных насаждений	-
Усыхание лесных насаждений различной степени	-
Развитие очагов вредных организмов	-

1.4. Обнаружено загрязнение лесного участка отходами и выбросами: **промышленными**
бытовыми

Вид загрязнения	Размеры загрязнения			Объём, кубм	Площадь загрязнения, га
	длина, м	ширина, м	высота, м		
-	-	-	-	-	-
-	-	-	-	-	-

ЗАКЛЮЧЕНИЕ

Оценка текущего санитарного и лесопатологического состояния лесных насаждений, назначенные профилактические мероприятия по защите лесов, агитационные мероприятия:

Исполнитель работ по проведению лесопатологического обследования:

Ф.И.О. _____ Хорошавина Е.В. _____ Подпись _____ 

* Раздел включается в акт, в случае проведения лесопатологического обследования визуальным способом.

2. Инструментальное обследование лесного участка.

2.1. Фактическая таксационная характеристика лесного насаждения соответствует (не соответствует) (нужное подчеркнуть) таксационному описанию. Причины несоответствия:

Ведомость лесных участков с выявленными несоответствиями таксационным описаниям приведена в приложении 1 к Акту.

2.2. Состояние насаждений: с нарушенной устойчивостью
с утраченной устойчивостью

причины повреждения:

Устойчивый низовой пожар средней интенсивности прошлых лет

Заселено (отработано) стволовыми вредителями:

Вид вредителя	Порода	Встречаемость (% заселённых деревьев)	Степень заселения лесного насаждения (слабая, средняя, сильная)
-	-	-	-
-	-	-	-
-	-	-	-

Повреждено огнём:

Вид пожара	Порода	Состояние корневых лап		Состояние корневой шейки		Подсушивание луба	
		процент повреждённых огнём корней	процент деревьев с данным повреждением	ожог корневой шейки по окружности (1/4; 2/4; 3/4; более 3/4)	процент деревьев с данным повреждением	по окружности (1/4; 2/4; 3/4; более 3/4)	процент деревьев с данным повреждением
Устойчивый низовой пожар средней интенсивности прошлых лет	Б	100	94,4	Более 3/4	93,7		
Устойчивый низовой пожар средней интенсивности Прошлых лет	Ос	100	82,4	Более 3/4	86,3		
-	-	-	-	-	-	-	-

Поражено болезнями:

Вид болезни	Порода	Встречаемость (% поражённых деревьев)	Степень поражения лесного насаждения (слабая, средняя, сильная)
-	-	-	-
-	-	-	-
-	-	-	-

2.3. Выборке подлежит 92,7 % деревьев,

в том числе:

ослабленных - % (причины назначения) Устойчивый низовой пожар средней интенсивности ;

сильно ослабленных - % (причины назначения) Устойчивый низовой пожар средней ;

усыхающих 25,2 % (причины назначения) Устойчивый низовой пожар средней интенсивности ;
 свежего сухостоя 24,0 %,
 в том числе: свежего ветровала - %;
 свежего бурелома - %;
 старого ветровала - %;
 в том числе: старого бурелома - %;
 старого сухостоя 43,5 %;
 аварийных - %.

2.4. Полнота лесного насаждения после уборки деревьев, подлежащих рубке, составит 0,07.

Критическая полнота для данной категории лесных насаждений составляет -.
 С целью предотвращения негативных процессов или снижения ущерба от их воздействия назначено:

Участковое лесничество	Урочище (дача)	Квартал	Выдел	Площадь выдела, га	Вид мероприятия	Площадь мероприятия, га	Порода	Запас на выдел, куб. м	Крайние сроки проведения
Александровское	Совхоз «Новоникольский»	17	10	41	ССР	11,2	Береза Осина	90	2018
-	-	-	-	-	-	-	-	-	-

Ведомость перечета деревьев, назначенных в рубку, и абрис лесного участка прилагаются (приложение 2 и 3 к Акту).

Меры по обеспечению возобновления: После проведения рубок проводится уход за сохранившимся подростом и молодняком лесных древесных пород путем их освобождения от завалов порубочными остатками, вырубке сломанных и поврежденных лесных растений

Мероприятия, необходимые для предупреждения повреждения или поражения смежных насаждений: Согласно п. 41 Правил осуществления мероприятий по предупреждению распространения вредных организмов, утвержденных приказом Минприроды России № 470 «Об утверждении правил осуществления мероприятий по предупреждению распространения вредных организмов», п. 9 Видов лесосечных работ, порядка и последовательности их проведения, утвержденных приказом Минприроды России № 367 «Об утверждении видов лесосечных работ, порядка и последовательности их проведения, формы технологической карты лесосечных работ, формы акта осмотра лесосеки и порядка осмотра лесосеки», очистка мест рубок от порубочных остатков должна проводиться одновременно с рубкой лесных насаждений и трелёвкой древесины, очистка производится путём сжигания порубочных остатков, если такие порубочные остатки не вывозятся в места их дальнейшей переработки. Согласно Правилам санитарной безопасности в лесах, утвержденных постановлением Правительства Российской Федерации от 20.05.2017 № 607, не допускать разрыв между заготовкой и вывозкой древесины более 30 дней.


Сведения для расчёта степени повреждения:

год образования старого сухостоя 2011-2012 ;

основная причина повреждения древесины Устойчивый низовой пожар средней интенсивности
прошлых лет .

Дата проведения обследований 05.09.2017 .

Исполнитель работ по проведению лесопатологического обследования:

Ф.И.О. Хорошавина Е.В. Подпись 

3. Инструментальное обследование аварийных деревьев.*

3.1. Координаты расположения аварийного дерева: - _____.

3.2. Структурные изъяны, характеризующие аварийность дерева: - _____.

- _____.

3.3. Порода _____, диаметр, см _____,

высота, м _____, возраст, лет _____.

ЗАКЛЮЧЕНИЕ

С целью предотвращения негативных процессов или снижения ущерба от их воздействия:

Вид мероприятия	Запас дерева, куб. м	Порода	Сроки проведения
-	-	-	-
-	-	-	-

Ведомость перечета аварийных деревьев, назначенных в рубку, прилагается (приложение 4 к Акту).

Мероприятия, необходимые для предупреждения повреждения или поражения смежных деревьев:

Дата проведения обследований _____.

Исполнитель работ по проведению лесопатологического обследования:

Ф.И.О. _____ Хорошавина Е.В. _____ Подпись _____

* Раздел включается в акт в случае проведения лесопатологического обследования аварийных деревьев инструментальным способом.

Результаты проведения лесопатологического обследования лесных насаждений за сентябрь 20 17 г.
(месяц)

Субъект Российской Федерации Томская область . Лесничество (лесопарк) Александровское .
Участковое лесничество Александровское . Урочище (лесная дача) "Совхоз Новоникольский"

Номер квартала	Номер выдела	Площадь выдела, га	Целевое назначение лесов	Категория защитных лесов	Номер лесопатологического выдела	Площадь лесопатологического выдела, га	Таксационная характеристика лесного насаждения							Число деревьев на пробе, шт.	Распределение деревьев по категориям состояния, % от запаса											Назначенные мероприятия									
							состав	попoда	возраст	средняя высота, м	средний диаметр, см	тип леса	полнота		бонитет	запас, куб. м/га	без признаков ослабления	ослабленные	сильно ослабленные	ухаживающие	свежий сухостой	старый сухостой	свежий ветровал	старый ветровал	свежий бурелом	старый бурелом	аварийные деревья	Признаки повреждения деревьев	Доля поврежденных деревьев, %	Причина ослабления, повреждения	Подлужит рубке, %	Вид	Назначенные мероприятия		
1	2	3	4	5	6	7	8	9	10	11	12	13	14	15	16	17	18	19	20	21	22	23	24	25	26	27	28	29	30	31	32	33	34	35	36
17	10	41	Экспл	-	1	11,2	1	9	Б	30	11	8	МШ	1	3	90	-	6,3	21	25	48	-	-	-	-	-	-	315	315	867	92,7	ССР	11,2	площадь, га	

Показатели, не соответствующие таксационному описанию, отмечаются «*».
Исполнитель работ по проведению лесопатологического обследования:

Ф.И.О. Хорошавина Е.В. Подпись  Телефон 8(38255)2-53-65
Дата составления документа 04.09.2017

Результаты проведения лесопатологического обследования в лесных насаждениях,
повреждённых вредителями леса (хвое- листогрызущими) за сентябрь 20 17 г.
(месяц)

Субъект Российской Федерации Томская . Лесничество (лесопарк) Александровское . Назначенные мероприятия Совхоз "Новоникольский"
Участковое лесничество Александровское . Урочище (лесная дача) Совхоз "Новоникольский"

Номер квартала	Номер выдела	Площадь выдела, га	Целевое назначение лесов	Категория защитных лесов	Номер лесопатологического выдела	Площадь лесопатологического выдела, га	Таксационная характеристика лесного насаждения								Вид вредителя	Доля повреждённых деревьев, % от количества	Распределение деревьев по степени объедания кроны, % от числа стволов				Назначенные мероприятия				
							состав	порода	возраст	средняя высота, м	средний диаметр, см	тип леса	полнота	бонитет			запас, куб. м/га	до 25	26 - 49	50 - 75	более 75	Фаза развития вредителя	вид	площадь, га	сроки проведения
1	2	3	4	5	6	7	8	9	10	11	12	13	14	15	16	17	18	19	20	21	22	23	24	25	26
-	-	-	-	-	-	-	-	-	-	-	-	-	-	-	-	-	-	-	-	-	-	-	-	-	-

Показатели, не соответствующие таксационному описанию, отмечаются «*».

Исполнитель работ по проведению лесопатологического обследования:

Ф.И.О. Хорошавина Е.В. Подпись 

Дата составления документа 04.09.2017 Телефон 8(38255)2-53-65

**Результаты проведения лесопатологического обследования лесных насаждений
с использованием авиационных средств**

Субъект Российской Федерации _____ Томская _____ Лесничество (лесопарк) _____ Александровское _____
 Участковое лесничество _____ Александровское _____ Урочище (лесная дача) _____ Совхоз "Новоникольский"
 Государственный и регистрационный знаки летательного аппарата - _____
 Изготовитель, тип летательного аппарата - _____
 Серийный идентификационный номер воздушного судна - _____
 Дата вылета _____ Местное время вылета _____ Пункт вылета _____ Время полёта _____

1	2	3	4	5	6	Доля усыхающих и погибших деревьев, %								Степень повреждения полога, %		17	18	Назначенные мероприятия		21														
						Усыхающие	свежий сухостой	старый сухостой	свежий ветровал	свежий бурелом	старый ветровал	старый бурелом	аварийные деревья	дефолиация	дехромиация			Тип распределения поврежденных (погибших) деревьев (равномерное, групповое, куртинное, сплошное)	Причина повреждения		вид	площадь, га												
-	-	-	-	-	-	Усыхающие	-	8	-	9	-	10	-	11	-	12	-	13	-	14	-	15	-	16	-	17	-	18	-	19	-	20	-	21
-	-	-	-	-	-	Повреждаемая порода	-	-	-	-	-	-	-	-	-	-	-	-	-	-	-	-	-	-	-	-	-	-	-	-	-	-	-	
-	-	-	-	-	-	Перечень таксационных выделов, входящих в лесопатологический выдел	-	-	-	-	-	-	-	-	-	-	-	-	-	-	-	-	-	-	-	-	-	-	-	-	-	-	-	
-	-	-	-	-	-	Площадь лесопатологического выдела, га	-	-	-	-	-	-	-	-	-	-	-	-	-	-	-	-	-	-	-	-	-	-	-	-	-	-	-	
-	-	-	-	-	-	Номер лесопатологического выдела	-	-	-	-	-	-	-	-	-	-	-	-	-	-	-	-	-	-	-	-	-	-	-	-	-	-	-	
-	-	-	-	-	-	Номер выдела	-	-	-	-	-	-	-	-	-	-	-	-	-	-	-	-	-	-	-	-	-	-	-	-	-	-	-	
-	-	-	-	-	-	Номер лесопатологического выдела	-	-	-	-	-	-	-	-	-	-	-	-	-	-	-	-	-	-	-	-	-	-	-	-	-	-	-	-
-	-	-	-	-	-	Площадь лесопатологического выдела, га	-	-	-	-	-	-	-	-	-	-	-	-	-	-	-	-	-	-	-	-	-	-	-	-	-	-	-	-
-	-	-	-	-	-	Перечень таксационных выделов, входящих в лесопатологический выдел	-	-	-	-	-	-	-	-	-	-	-	-	-	-	-	-	-	-	-	-	-	-	-	-	-	-	-	-
-	-	-	-	-	-	Повреждаемая порода	-	-	-	-	-	-	-	-	-	-	-	-	-	-	-	-	-	-	-	-	-	-	-	-	-	-	-	-

Исполнитель работ по проведению лесопатологического обследования:

Ф.И.О. _____ Подпись _____

Хорошавина Е.В.

Дата составления документа _____ 04.09.2017 _____ Телефон _____ 8(38255)2-53-65 _____

Результаты проведения лесопатологического обследования лесных насаждений с использованием данных дистанционного зондирования Земли (авиационных и космических снимков)

Субъект Российской Федерации Томская . Лесничество (лесопарк) Александровское .
 Участковое лесничество Александровское . Урочище (лесная дача) Совхоз "Новоникольский" .

1	2	3	4	5	Краткая таксационная характеристика лесных насаждений по данным лесоустройства								Краткая характеристика материалов дистанционного зондирования Земли						Предполагаемая причина повреждения			Назначенные мероприятия		
					6	7	8	9	10	11	12	13	14	15	16	17	18	19	20	21	22	23		
Номер лесного квартала	Номер лесотаксационного выдела	Площадь лесотаксационного выдела, га	Номер лесопатологического выдела	Площадь лесопатологического выдела, га	подрывной состав	средний возраст	средняя высота, м	средний диаметр, см	тип леса/тип лесорастительных условий	относительная полнота	бонитет	общий запас древесины, куб. м/га	тип и наименование летательного аппарата	Наименование съемочной аппаратуры	Режим съемки (панхроматический/мультиспектральный/гиперспектральный/красный/БИК/ИК)	Пространственное разрешение (для каждого режима), м	Дата съемки (дд.мм.гггг)	Дата дешифрирования (дд.мм.гггг)	Предполагаемая причина повреждения	вид	площадь, га	сроки проведения (мм.гггг) -		
-	-	-	-	-	-	-	-	-	-	-	-	-	-	-	-	-	-	-	-	-	-	-	-	

Исполнитель работ по проведению лесопатологического обследования:

Ф.И.О. Хорошавина Е.В. Подпись  Телефон 8(38255)2-53-65

Дата составления документа 04.09.2017 Телефон 8(38255)2-53-65

Ведомость перечета деревьев, назначенных в рубку

ВРЕМЕННАЯ ПРОБНАЯ ПЛОЩАДЬ № 1

Субъект Российской Федерации Томская область
Лесничество (лесопарк) Александровское . Квартал 17 . Выдел 10 .
Площадь 41 га, 1 ярус .

Номер очага вредных организмов 1 . Размер пробной площади 0,88 га.

Номер лесопатологического выдела 1 . Площадь лесопатологического выдела 11,2 га

Таксационная характеристика:

тип леса МШ ; состав 9Б1Ос+К+Ив ; возраст 30 ; бонитет 3 ;

полнота 1 ; запас на га 90 ; возобновление 7620х(15) 0,5 м
3139 шт/га

Фаза развития очага: начальная, нарастания численности, собственно вспышка, кризис
(подчеркнуть)

Время и причина ослабления лесного насаждения:

Устойчивый низовой пожар средней интенсивности прошлых лет

Тип очага вредных организмов: эпизодический, хронический (подчеркнуть).

Состояние лесного насаждения, намечаемые мероприятия:

Древостой усыхает из-за поражения пожаром, требуется проведение сплошной санитарной рубки

Исполнитель работ по проведению лесопатологического обследования:

Ф.И.О. Хорошавина Е.В. Подпись 

Дата составления документа 04.09.2017 Телефон 8(38255)2-53-65

ВЕДОМОСТЬ ПЕРЕЧЕТА ДЕРЕВЬЕВ

Порода: Береза

Ступени толщины см	Количество деревьев по категориям состояния, шт.															Всего деревьев по ступеням толщины		
	I	II	III	IV		V		VI			ветровал, бурелом			аварийные деревья			шт.	в том числе подлежат рубке, %
				НЗ	З	НЗ	З	НЗ	З	О	НЗ	З	О	НЗ	З	О		
1	2	3	4	5	6	7	8	9	10	11	12	13	14	15	16	17	18	19
8	-	-	4	-	38	-	22	-	49	-	-	-	-	-	-	-	113	96,5
12	-	-	8	-	22	-	35	-	73	-	-	-	-	-	-	-	138	94,2
16	-	-	7	-	17	-	29	-	33	-	-	-	-	-	-	-	86	91,9
20	-	-	6	-	11	-	20	-	37	-	-	-	-	-	-	-	74	91,9
24	-	-	5	-	12	-	12	-	39	-	-	-	-	-	-	-	68	92,2
28	-	-	-	-	-	-	-	-	-	-	-	-	-	-	-	-	-	-
Итого, %	-	-	6,3	-	20,9	-	24,6	-	48,2	-	-	-	-	-	-	-	-	93,7

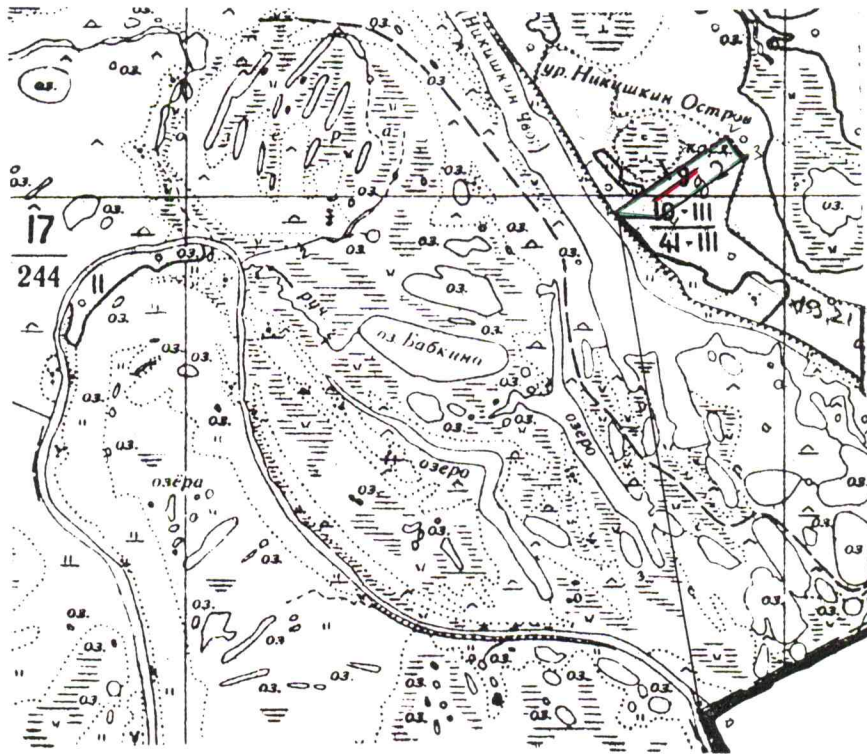
Порода: Осина

Ступени толщины см	Количество деревьев по категориям состояния, шт.															Всего деревьев по ступеням толщины		
	I	II	III	IV		V		VI			ветровал, бурелом			аварийные деревья			шт.	в том числе подлежат рубке, %
				НЗ	З	НЗ	З	НЗ	З	О	НЗ	З	О	НЗ	З	О		
1	2	3	4	5	6	7	8	9	10	11	12	13	14	15	16	17	18	19
8	-	-	2	-	8	-	6	-	3	-	-	-	-	-	-	-	19	89,5
12	-	-	3	-	11	-	2	-	5	-	-	-	-	-	-	-	21	85,7
16	-	-	4	-	17	-	5	-	4	-	-	-	-	-	-	-	30	86,7
20	-	-	2	-	6	-	4	-	2	-	-	-	-	-	-	-	14	85,7
24	-	-	-	-	-	-	-	-	-	-	-	-	-	-	-	-	-	-
28	-	-	-	-	-	-	-	-	-	-	-	-	-	-	-	-	-	-
Итого, %	-	-	13,1	-	50	-	20,2	-	16,7	-	-	-	-	-	-	-	-	86,9

Примечание: НЗ - незаселенное, З - заселенное, О - отработанное вредителями.

Абрис участка

М 1:10 000



№ выдела	Ленты (круговой площадки) перече́та				
	№ ленты (площадки)	длина, м	ширина, м	радиус, м	площадь, га
10	2	218	15		0,32

Номера точек	Координаты	Румбы линий	Длина, м
0-1	-	1750	СЗ 9
1-2	-	460	СВ 53
2-3	-	100	ЮВ 37
3-4	-	370	ЮЗ 53
4-1	-	282	СЗ 78

Условные обозначения:

Ленты (круговой площадки) перече́та - ———
 Обследуемый участок - ———

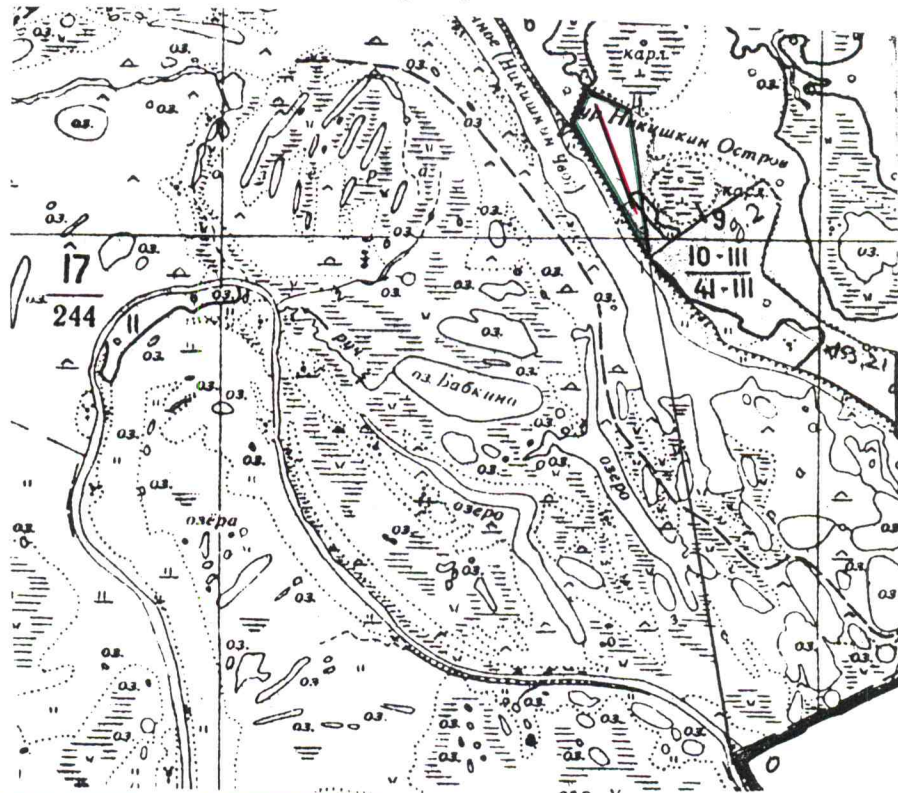
Исполнитель работ по проведению лесопатологического обследования:

Ф.И.О. Хорошавина Е.В. Подпись 

Дата составления документа 04.09.2017 Телефон 8(38255)2-53-65

Абрис участка

М 1:10 000



№ выдела	Ленты (круговой площадки) перече́та				
	№ ленты (площадки)	длина, м	ширина, м	радиус, м	площадь, га
10	1	375	15	-	0,56


Номера точек	Координаты	Румбы линий	Длина, м
0-1	-	1750	СЗ 9
1-2	-	530	СЗ 29
2-3	-	145	СВ 22
3-4	-	182	ЮВ 65
4-1	-	520	ЮВ 4

Условные обозначения:

Ленты (круговой площадки) перече́та - 

Обследуемый участок - 

Исполнитель работ по проведению лесопатологического обследования:

Ф.И.О. Хорошавина Е.В. Подпись 

Дата составления документа 04.09.2017 Телефон 8(38255)2-53-65

ПЕРЕЧЕТНАЯ ВЕДОМОСТЬ АВАРИЙНЫХ ДЕРЕВЬЕВ, НАЗНАЧЕННЫХ В РУБКУ

№ дерева	Координаты	Порода	Высота, м	Диаметр, см	Запас, куб. м	Структурные изъяны, характеризующие аварийность дерева	Мероприятие	Сроки проведения мероприятия
1	2	3	4	5	6	7	8	9
-	-	-	-	-	-	-	-	-
-	-	-	-	-	-	-	-	-
-	-	-	-	-	-	-	-	-
-	-	-	-	-	-	-	-	-
-	-	-	-	-	-	-	-	-

Исполнитель работ по проведению лесопатологического обследования:

Ф.И.О. _____ Хорошавина Е.В. _____ Подпись _____

Дата составления документа _____ 04.09.2017 _____ Телефон _____ 8(38255)2-53-65

ЛИСТОК СИГНАЛИЗАЦИИ
о выявлении повреждений насаждений насекомыми, болезнями
и другими неблагоприятными факторами

1. Место выявления повреждений Александровское лесничество Александровское
участковое лесничество урочище «совхоз Новоникольский» кв 17 выд 10
(урочище, лесничество, лесопарк, квартал, выдел, координаты, другое)

2. Что обнаружено

Устойчивый низовой пожар средней интенсивности прошлых лет
(ветровал, бурелом, горельник, объедание, свежий сухостой, пожелтение хвои или листвы, наличие большого количества личинок на деревьях, другое и т.п.)

3. Повреждена древесная порода береза, осина

4. Примерная площадь повреждения 41,0 га

5. Сообщил (должность, Ф.И.О.)

Инженер ОЗЛ Хорошавина Екатерина Владимировна.

6. Контактный телефон (адрес) 8-38-255-2-42-30

 Подпись

01.09.2017 Дата

Ведомость обработки
учтённого подроста при отводе лесосеки

учет произведен на _____ площадках 10 кв. м.
 Лесничество Александровское Урочище Совхоз "Новоникольский"
 Квартал 17 выдел 10
 Площадь лесосеки - 11,2 Площадь учета - 0,900 га

Категории крупности	Подрост по породам, штук				Всего учтено	С учетом коэффиц.
	<i>Береза</i>	<i>Осина</i>	<i>Сосна</i>			
мелкий 0,1 - 0,5 м.	4030	1215	405		5650	<u>0,5</u> 2825
средний 0,6 - 1,5 м.	0	0	0		0	<u>0,8</u> 0
крупный более 1,5 м.	0	0	0		0	<u>1</u> 0
Всего :	4030	1215	405		5650	2825
В пересчете на 1 га.	4478	1350	450		6278	3139
%	71,3	21,5	7,2		100	

Учтенный подрост и молодое поколение:

Итого состав подроста 7Б2Ос1С

Итого количество на 1 га. 3139 шт. на га.

Отпад при разработке пазек до 30% 942

Подлежит сохранению после лесозаготовки

Итого состав подроста 7Б2Ос1С

Итого количество на 1 га. 2197 шт. на га.

Участковый лесничий

Дата

04.09.2017

В.А. Филатов

Государственный комитет СССР по лесному хозяйству
Всесоюзное объединение "Леспроект"
Западно-Сибирское лесоустроительное предприятие

ТАКСАЦИОННОЕ ОПИСАНИЕ
совхоза "Новоникольский"
Александровского района
Томской области
Кварталы I-30

Начальник партии *ВФ* Перекальский В.Ф.

Таксационное описание составили:

Инженеры: Орехова С.Н. - кв. I-15
Орехов I5-30 - кв. I5-30

1980 г.

КОПИЯ
ВЕРНА

Инженер В.Ф.
Корешов В.И.
В.И.
Александровское
лесничество
Соединенное учреждение «Томское Управление
лесного хозяйства» * Восток *

ДЕПАРТАМЕНТ ЛЕСНОГО ХОЗЯЙСТВА ТОМСКОЙ ОБЛАСТИ

ОГКУ «Томсклес» филиал Александровское лесничество

ФОТОТАБЛИЦА

приложение

к Акту лесопатологического обследования № 7/2017 от “ 05 ” сентября 2017 г.

Хорошавина Екатерина Владимировна Инженер ОЗЛ

(Ф.И.О. должностного лица, наименование юридического лица, Ф.И.О. гражданина)

Александровского лесничества

Александровское участковое лесничество, урочище «Совхоз Новоникольский»,
квартал 17, выдел 10

(адрес участка)



Координаты лесного участка N 59° 44.006' E 079° 17.14'


(подпись)

Хорошавина Е.В.
(Ф.И.О.)

ФОТОТАБЛИЦА

приложение

к Акту лесопатологического обследования № 7/2017 от “ 05 ” сентября 2017 г.

Хорошавина Екатерина Владимировна Инженер ОЗЛ

(Ф.И.О. должностного лица, наименование юридического лица, Ф.И.О. гражданина)

Александровского лесничества

Александровское участковое лесничество, урочище «Совхоз Новоникольский»,
квартал 17, выдел 10

(адрес участка)



Координаты лесного участка N 59° 44.057' E 079° 17.25.4'


(подпись)

Хорошавина Е.В.
(Ф.И.О.)

ФОТОТАБЛИЦА

приложение

к Акту лесопатологического обследования № 7/2017 от “ 05 ” сентября 2017 г.

Хорошавина Екатерина Владимировна Инженер ОЗЛ

(Ф.И.О. должностного лица, наименование юридического лица, Ф.И.О. гражданина)

Александровского лесничества

Александровское участковое лесничество, урочище «Совхоз Новоникольский»,

квартал 17, выдел 10

(адрес участка)



Координаты лесного участка N 59° 43.058.1' E 079° 17.12.0'



(подпись)

Хорошавина Е.В.

(Ф.И.О.)