

УТВЕРЖДАЮ:

Должность Начальник Департамента
лесного хозяйства Томской области

Ф.И.О. Малькевич М.В.

Дата 18.10.2011

**Акт
лесопатологического обследования № 66 Т**

лесных насаждений Тегульдетского лесничества (лесопарка)
Томская область
(субъект Российской Федерации)

Способ лесопатологического обследования: 1. Визуальный
2. Инструментальный

Место проведения

Участковое лесничество	Урочище (дача)	Квартал (кварталы)	Выдел (выделы)	Площадь, га
Тегульдетское	Тегульдетское	61	10	8,0

Лесопатологическое обследование проведено на общей площади 8,0 га.

1. Визуальное лесопатологическое обследование.*

Наземное

Дистанционное

1.1. На площади _____ га фактическая таксационная характеристика лесного насаждения соответствует (не соответствует) таксационному описанию (нужное подчеркнуть). Причины несоответствия _____

Список участков с выявленными несоответствиями приведен в приложении 1 к настоящему Акту.

1.2. Лесные насаждения с нарушенной и утраченной устойчивостью выявлены на площади _____ га:

Участковое лесничество	Урочище (дача)	Площадь, га		Причина ослабления (гибели)
		с нарушенной устойчивостью	с утраченной устойчивостью	
_____	_____	_____	_____	_____
_____	_____	_____	_____	_____
Итого				

Состояние обследованных лесных насаждений приведено в приложениях 1.1 – 1.4 к Акту в зависимости от метода проведения ЛПО.

1.3. В обследованных лесных участках прогнозируется:

Прогноз	Площадь, га
Ослабление лесных насаждений	_____
Усыхание лесных насаждений различной степени	_____
Развитие очагов вредных организмов	_____

1.4. Обнаружено загрязнение лесного участка отходами и выбросами: **промышленными**
бытовыми

Вид загрязнения	Размеры загрязнения			Объем, кубм	Площадь загрязнения, га
	длина, м	ширина, м	высота, м		
_____	_____	_____	_____	_____	_____
_____	_____	_____	_____	_____	_____

ЗАКЛЮЧЕНИЕ

Оценка текущего санитарного и лесопатологического состояния лесных насаждений, назначенные профилактические мероприятия по защите лесов, агитационные мероприятия:

~~_____~~
~~_____~~
~~_____~~
~~_____~~
~~_____~~

Исполнитель работ по проведению лесопатологического обследования:

Ф.И.О. _____ Шапочкин Ю.И. Подпись 

* Раздел включается в акт, в случае проведения лесопатологического обследования визуальным способом.

2. Инструментальное обследование лесного участка.*

2.1. Фактическая таксационная характеристика лесного насаждения соответствует (не соответствует) (нужное подчеркнуть) таксационному описанию. Причины несоответствия: Давность материалов лесоустройства, усыхание и выпадение древесной породы (полиграф белопихтовый (уссурийский)).

Ведомость лесных участков с выявленными несоответствиями таксационным описаниям приведена в приложении 1 к Акту.

2.2. Состояние насаждений: с нарушенной устойчивостью
с утраченной устойчивостью

причины повреждения:

531-полиграф белопихтовый (уссурийский), 300- повреждение (заселено или отработано) стволовыми вредителями, , 821- ветровал, 337- повреждено заселено (отработано) короедом шестизубчатым, 358- трутовик ложный осиновый, , 820- чага. Трутовик скошенный

Заселено (отработано) стволовыми вредителями:

Вид вредителя	Порода	Встречаемость (% заселённых деревьев)	Степень заселения лесного насаждения (слабая, средняя, сильная)
Полиграф белопихтовый	П	42/47	сильная
Короед шестизубчатый	Е	27/33	сильная
Короед шестизубчатый	К	17/39	средняя

Повреждено огнём:

Вид пожара	Порода	Состояние корневых лап		Состояние корневой шейки		Подсушивание луба	
		процент повреждённых огнём корней	процент деревьев с данным повреждением	ожог корневой шейки по окружности (1/4; 2/4; 3/4; более 3/4)	процент деревьев с данным повреждением	по окружности (1/4; 2/4; 3/4; более 3/4)	процент деревьев с данным повреждением

Поражено болезнями:

Вид болезни	Порода	Встречаемость (% поражённых деревьев)	Степень поражения лесного насаждения (слабая, средняя, сильная)
Чага, трутовик скошенный	Б	57	сильная
Трутовик ложный осиновый	Ос	65	сильная

2.3. Выборке подлежит 69,9 % деревьев,

в том числе:

ослабленных _____ % (причины назначения) _____ ;

сильно ослабленных 12,9 % (причины назначения) Чага, трутовик скошенный, трутовик ложный осиновый ;

усыхающих 17,8 % (причины назначения) Полиграф белопихтовый, короед шестизубчатый ;

свежего сухостоя 7,6 %,

в том числе: свежего ветровала 2,1 %;

свежего бурелома _____ %;
старого ветровала _____ %;
в том числе: старого бурелома _____ %;
старого сухостоя 29,7 %;
аварийных _____ %.

2.4. Полнота лесного насаждения после уборки деревьев, подлежащих рубке, составит 0,15.
Критическая полнота для данной категории лесных насаждений составляет _____.

ЗАКЛЮЧЕНИЕ

С целью предотвращения негативных процессов или снижения ущерба от их воздействия назначено:

Участковое лесничество	Урочище (дача)	Квартал	Выдел	Площадь выдела, га	Вид мероприятия	Площадь мероприятия, га	Порода	Запас на выдел, куб. м	Крайние сроки проведения
Тегульдетское	Тегульдетское	61	10	237	ссп	8	П	1064	2018
							Е		
							К		
							Б		
							Ос		

Ведомость перечета деревьев, назначенных в рубку, и абрис лесного участка прилагаются (приложение 2 и 3 к Акту).

Меры по обеспечению возобновления:

Меры по сохранению подроста лесных насаждений ценных лесных древесных пород осуществляются одновременно с проведением рубок лесных насаждений. После проведения рубок проводится уход за сохраненным подростом и молодняком лесных древесных пород путем их освобождения от завалов порубочными остатками, вырубки сломанных и поврежденных лесных растений.

Мероприятия, необходимые для предупреждения повреждения или поражения смежных насаждений: Согласно п. 41 Правил осуществления мероприятий по предупреждению распространения вредных организмов, утвержденных приказом Минприроды России № 470 «Об утверждении правил осуществления мероприятий по предупреждению распространения вредных организмов», п. 9 Видов лесосечных работ, порядка и последовательности их проведения, утвержденных приказом Минприроды России № 367 «Об утверждении видов лесосечных работ, порядка и последовательности их проведения, формы технологической карты лесосечных работ, формы акта осмотра лесосеки и порядка осмотра лесосеки», очистка мест рубок от порубочных остатков должна проводиться одновременно с рубкой лесных насаждений и трелёвкой древесины, очистка производится путём сжигания порубочных остатков, если такие порубочные остатки не вывозятся в места их дальнейшей переработки. В смежных с подвергающимися сплошным рубкам насаждениях осуществлять лесопатологический мониторинг и при необходимости в них производить выборку больных и свежезаселённых стволовыми вредителями деревьев, а также очистку от захламлённости.

Сведения для расчёта степени повреждения:

год образования старого сухостоя _____;

основная причина повреждения древесины Полиграф белопихтовый (уссурийский).

Дата проведения обследований 28 02 17.

Исполнитель работ по проведению лесопатологического обследования:

Ф.И.О. Шапочкин Ю.И. Подпись 

* Раздел включается в акт в случае проведения лесопатологического обследования инструментальным способом.

3. Инструментальное обследование аварийных деревьев.*

3.1. Координаты расположения аварийного дерева: _____

3.2. Структурные изъяны, характеризующие аварийность дерева: _____

3.3. Порода _____, диаметр, см _____,
высота, м _____, возраст, лет _____.

ЗАКЛЮЧЕНИЕ

С целью предотвращения негативных процессов или снижения ущерба от их воздействия:

Вид мероприятия	Запас дерева, куб. м	Порода	Сроки проведения
_____	_____	_____	_____
_____	_____	_____	_____

Ведомость перечета аварийных деревьев, назначенных в рубку, прилагается (приложение 4 к Акту).


Мероприятия, необходимые для предупреждения повреждения или поражения смежных деревьев:

Дата проведения обследований _____.

Исполнитель работ по проведению лесопатологического обследования:

Ф.И.О. _____ Шапочкин Ю.И.

Подпись _____



* Раздел включается в акт в случае проведения лесопатологического обследования аварийных деревьев инструментальным способом.

Результаты проведения лесопатологического обследования в лесных насаждениях, повреждённых вредителями леса (хвое-листогрызущими) за _____ 20 ____ г.
(месяц)

Субъект Российской Федерации _____ Томская область _____ Лесничество (лесопарк) _____ Тегульдетское
Участковое лесничество _____ Тегульдетское Урочище (лесная дача) _____ Тегульдетское

№ квартала	№ выдела	Площадь выдела, га	Целевое назначение лесов	Категория защитных лесов	№ лесопатологического выдела	Площадь лесопатологического выдела, га	Таксационная характеристика лесного насаждения								Вид вредителя	Доля повреждённых деревьев, % от количества	Распределение деревьев по степени объедания кроны, % от числа стволов					Назначенные мероприятия			
							состав	порода	возраст	средняя высота, м	средний диаметр, см	тип леса	полнота	бонитет			запас, куб. м/га	до 25	26 - 49	50 - 75	более 75	Фаза развития вредителя	вид	площадь, га	Сроки проведения
1	2	3	4	5	6	7	8	9	10	11	12	13	14	15	16	17	18	19	20	21	22	23	24	25	26

Показатели, не соответствующие таксационному описанию, отмечаются «*».

Исполнитель работ по проведению лесопатологического обследования:

Ф.И.О. _____ Шалочкин Ю.И. _____ Подпись _____
Телефон _____ 7(903)953-25-13

Дата составления документа _____

**Результаты проведения лесопатологического обследования лесных насаждений
с использованием авиационных средств**

Субъект Российской Федерации _____ Томская область _____ Лесничество (лесопарк) _____ Тегульдетское _____
 Участковое лесничество _____ Тегульдетское _____ Урочище (лесная дача) _____ Тегульдетское _____
 Государственный и регистрационный знаки летательного аппарата _____
 Изготовитель, тип летательного аппарата _____
 Серийный идентификационный номер воздушного судна _____ Пункт вылета _____ Время полёта _____
 Дата вылета _____ Местное время вылета _____

Номер квартала	Номер вылета	Номер лесопатологического вылета	Площадь лесопатологического вылета, га	Перечень таксационных вылетов, входящих в лесопатологический вылет	Вылет	Повреждаемая порода	Доля усыхающих и погибших деревьев, %										Степень повреждения полога, %		Тип распределения поврежденных (погибших) деревьев (равномерное, групповое, куртинное, сплошное усыхание (повреждение))	Причина повреждения	Назначенные мероприятия					
							Усыхающие	свежий сухой	старый сухой	свежий ветровал	старый ветровал	старый бурелом	свежий бурелом	старый бурелом	аварийные деревья	дефляция	декорация	вид			площадь, га	Сроки проведения				
1	2	-	-	-	-	-	-	-	-	-	-	-	-	-	-	-	-	17	18	19	20	21	-	-	-	
-	-	-	-	-	-	-	-	-	-	-	-	-	-	-	-	-	-	-	-	-	-	-	-	-	-	-

Исполнитель работ по проведению лесопатологического обследования:

Ф.И.О. _____ Шапочкин Ю.И. _____ Подпись 

Дата составления документа _____ Телефон +7(903)953-25-13

Результаты проведения лесопатологического обследования лесных насаждений с использованием данных дистанционного зондирования Земли (авиационных и космических снимков)

Субъект Российской Федерации _____ Томская область _____ Лесничество (лесопарк) _____ Тегульдетское _____
 Участковое лесничество _____ Тегульдетское _____ Урочище (лесная дача) _____ Тегульдетское _____

Номер лесного квартала	Номер лесотаксацационного выдела	Номер лесопатологического выдела	Площадь лесотаксацационного выдела, га	Площадь лесопатологического выдела, га	Краткая таксационная характеристика лесных насаждений по данным лесоустройства								Краткая характеристика материалов дистанционного зондирования Земли				Дата дешифрирования (дд.мм.гггг)	Предполагаемая причина повреждения	Назначенные мероприятия		
					порodный состав	средний возраст	средняя высота, м	средний диаметр, см	тип леса/тип лесорастительных условий	относительная полнота	бонитет	общий запас древесины, куб. м/га	Тип и наименование летательного аппарата	Наименование съемочной аппаратуры	Режим съемки (панораматический/мультиспектральный/гиперспектральный/красный/БИК/ИК)	Пространственное разрешение (для каждого режима), м			Дата съемки (дд.мм.гггг)	вид	площадь, га
1	-	-	-	-	-	-	-	-	-	-	-	-	-	-	18	19	20	21	22	23	

Исполнитель работ по проведению лесопатологического обследования:

Ф.И.О. _____ Шапочкин Ю.И. _____ Подпись 

Дата составления документа _____ Телефон +7(903)953-25-13

Ведомость перечета деревьев, назначенных в рубку

ВРЕМЕННАЯ ПРОБНАЯ ПЛОЩАДЬ № 2

Субъект Российской Федерации Томская область .
Лесничество (лесопарк) Тегульдетское . Квартал 61 . Выдел 10 .
Площадь 8 га, .
Номер очага вредных организмов 2 . Размер пробной площади 0,8 га.
Таксационная характеристика:
тип леса мш состав 4ПЗЕ1К1Б1Ос ; возраст 90 ; бонитет 2 ;
6П2К2Е 5,0
полнота 0,5 ; запас на га 133 ; возобновление тыс.шт/га 3,0м .
Время и причина ослабления лесного насаждения:
351-полиграф белопихтовый (уссурийский), 300- повреждение (заселено или отработано)
стволовыми вредителями, 821- ветровал, 337 - повреждено заселено (отработано) короедом
шестизубчатым, 358 - трутовик ложный осиновый, 820 чага, трутовик скошенный.

Тип очага вредных организмов: эпизодический, хронический (подчеркнуть).

Фаза развития очага вредных организмов: начальная, нарастания численности, собственно
вспышка, кризис (подчеркнуть).

Состояние лесного насаждения, намечаемые мероприятия:

Неудовлетворительное состояние лесного насаждения, проведение санитарно -
оздоровительных мероприятий (СОМ), сплошные санитарные рубки (ССР).

Исполнитель работ по проведению лесопатологического обследования:

Ф.И.О. Шапочкин Ю.И. Подпись 

Дата составления документа 28 08 11 Телефон +7(903)953-25-13

Порода: Пихта

Ступени толщины см	Количество деревьев по категориям состояния, шт.															Всего деревьев по ступеням толщины		
	I	II	III	IV		V		VI			ветровал, бурелом			аварийные деревья			шт.	в том числе подлежат рубке, %
				НЗ	З	НЗ	З	НЗ	З	О	НЗ	З	О	НЗ	З	О		
1	2	3	4	5	6	7	8	9	10	11	12	13	14	15	16	17	18	19
8																		
12																		
16	2	1	1		10		10			32			4				60	93,3
20	1	1	1		15		7			15			4				44	93,2
24	2	1	1		7		5			5			1				22	81,8
28	1		1		2		1			1							6	66,7
32					1					1							2	100,0
36		1								1							2	50,0
40	1									1							2	50,0
44																		
48																		
52																		
56																		
60																		
Итого, %	5,1	2,9	2,9		25,4		16,7			40,6			6,5					89,1

Порода: Берёза

Ступени толщины см	Количество деревьев по категориям состояния, шт.																Всего деревьев по ступеням толщины	
	I	II	III	IV		V		VI			ветровал, бурелом			аварийные деревья			шт.	в том числе подлежат рубке, %
				НЗ	З	НЗ	З	НЗ	З	О	НЗ	З	О	НЗ	З	О		
1	2	3	4	5	6	7	8	9	10	11	12	13	14	15	16	17	18	19
8																		
12																		
16	3		2														5	40,0
20	2		4														6	66,7
24	1		3														4	75,0
28	1		1														2	50,0
32	1		1														2	50,0
36	1		1														2	50,0
40																		
44																		
48																		
52																		
56																		
60																		
Итого, %	42,9		57,1															57,1

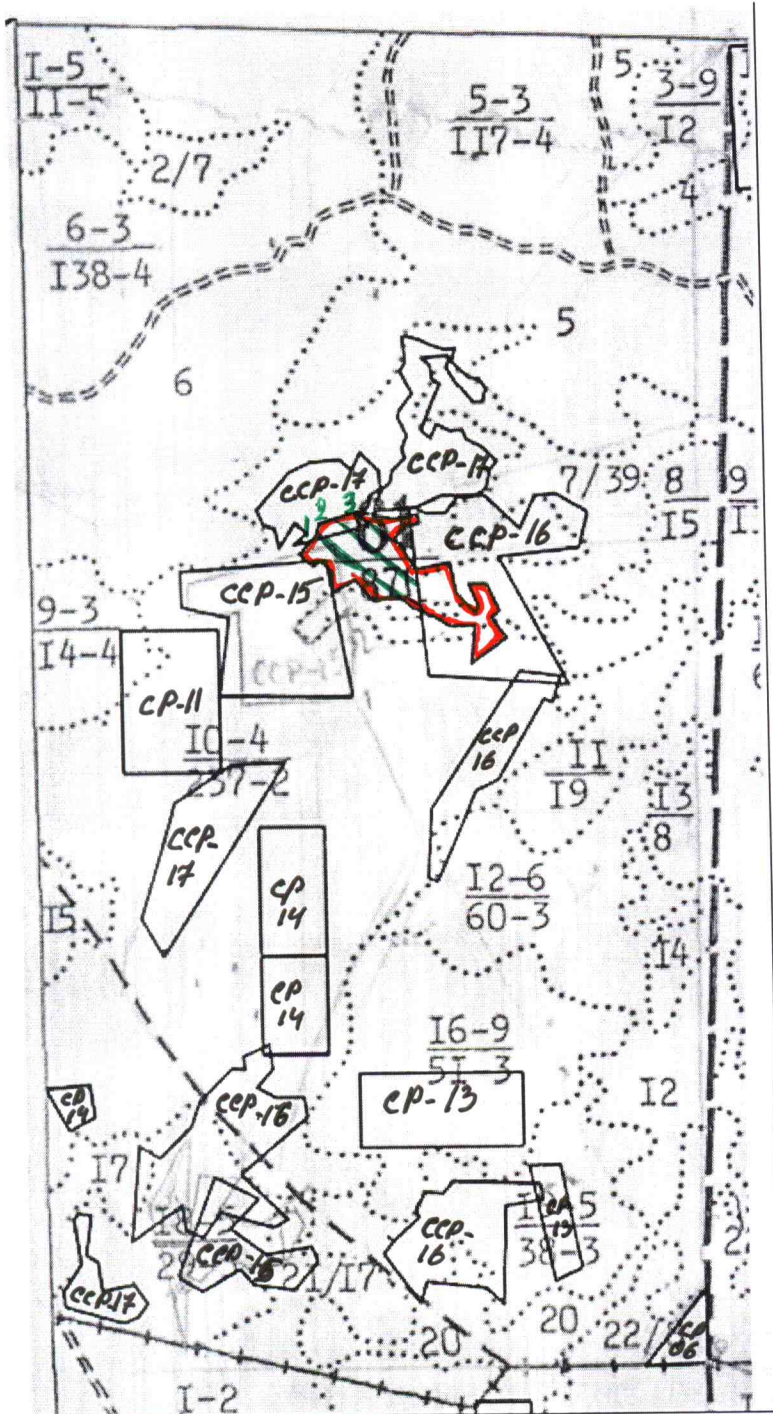
Порода: Осина

Ступени толщины см	Количество деревьев по категориям состояния, шт.																Всего деревьев по ступеням толщины	
	I	II	III	IV		V		VI			ветровал, бурелом			аварийные деревья			шт.	в том числе подлежат рубке, %
				НЗ	З	НЗ	З	НЗ	З	О	НЗ	З	О	НЗ	З	О		
1	2	3	4	5	6	7	8	9	10	11	12	13	14	15	16	17	18	19
8																		
12																		
16	2		1														3	33,3
20	2		3														5	60,0
24	1		3														4	75,0
28	1		2														3	66,7
32	1		2														3	66,7
36			2														2	100,0
40																		
44																		
48																		
52																		
56																		
60																		
Итого, %	35,0		65,0															65,0

Примечание: НЗ - незаселенное, З - заселенное, О - обработанное вредителями.

Абрис участка

М 1:10000



№ выдела	Ленты (круговой площадки) перечета				
	№ ленты (площадки)	длина, м	ширина, м	радиус, м	площадь, га
10	1	330	10		0,33
	2	320	10		0,32
	3	150	10		0,15

Номера точек	Координаты	Румбы линий	Длина, м
0-1		СВ 31	2460
1-2		СВ 87	75
2-3		ЮЗ 6	120
3-4		СВ 54	135
4-5		СЗ 37	77
5-6		СВ 48	32
6-7		СЗ 24	90
7-8		СЗ 89	55
8-9		ЮВ 23	75
9-10		ЮЗ 20	25
10-11		СЗ 42	90
11-12		СЗ 11	93
12-13		ЮЗ 79	108
13-14		СЗ 30	85
14-15		СЗ 49	25
15-16		СВ 28	40
16-17		СВ 72	60
17-18		СЗ 12	25
18-19		ЮЗ 81	74
19-20		СЗ 79	115
20-21		ЮЗ 73	120
21-22		ЮЗ 16	40
22-23		ЮЗ 42	75
23-24		ЮВ 48	55
24-25		СВ 58	30
25-26		ЮВ 43	50
26-27		ЮЗ 2	60
27-28		СВ 63	80
28-29		ЮВ 42	85
29-30		СВ 78	50
30-31		ЮВ 82	40
31-32		ЮВ 44	35
32-33		ЮВ 66	30
33-34		ЮВ 67	40
34-1		ЮВ 60	64

Условные обозначения:



- лесопатологический выдел



- место проведения ленточного перечёта

Исполнитель работ по проведению лесопатологического обследования:

Ф.И.О. Шарочкин Ю.И

Подпись

Дата составления документа 28.08.14

Телефон +7(903)953-25-13

ПЕРЕЧЕТНАЯ ВЕДОМОСТЬ АВАРИЙНЫХ ДЕРЕВЬЕВ, НАЗНАЧЕННЫХ В РУБКУ

№ дерева	Координаты	Порода	Высота, м	Диаметр, см	Запас, куб. м	Структурные изъяны, характеризующие аварийность дерева	Мероприятие	Сроки проведения мероприятия
1	2	3	4	5	6	7	8	9
-----	-----	-----	-----	-----	-----	-----	-----	-----
-----	-----	-----	-----	-----	-----	-----	-----	-----
-----	-----	-----	-----	-----	-----	-----	-----	-----
-----	-----	-----	-----	-----	-----	-----	-----	-----
-----	-----	-----	-----	-----	-----	-----	-----	-----

Исполнитель работ по проведению лесопатологического обследования:

Ф.И.О. _____ Шапочкин Ю.И. _____ Подпись 

Дата составления документа _____ Телефон +7(903)953-25-13

ВЕДОМОСТЬ ПЕРЕЧЕТА ДЕРЕВЬЕВ

Порода:	Кедр	Кв.	61	Выд.	10															
	Разряд высот	5																		
Ступени толщины, см	Количество деревьев по категориям состояния, шт.															Всего деревьев по ступеням толщины				
	I	II	III	IV		V		VI			ветровал, бурелом			аварийные деревья			Всего деревье в по ступеня м	в т.ч. подлеж ат рубке, шт.	в т.ч. подлежа т рубке, %	
				НЗ	З	НЗ	З	НЗ	З	О	НЗ	З	О	НЗ	З	О				
8																				
12																				
16		1									1							2	1	50,0
20		1				1					1							3	2	66,7
24		1									1							2	1	50,0
28		2				2					1							5	3	60,0
32		1									1							2	1	50,0
36		1									1							2	1	50,0
40		1									1							2	1	50,0
44																				
48																				
52																				
56																				
60																				
64																				
68																				
72																				
76																				
80																				
84																				
88																				
Итого, шт	8					3					7							18	10	55,6
Итого, %	44,4					16,7					38,9							шт.	шт.	%
Итого, м ³	5,3					1,5					4,7							11,5	6,2	53,9
Итого, %	46,1					13,0					40,8							м ³	м ³	%

ВЕДОМОСТЬ ПЕРЕЧЕТА ДЕРЕВЬЕВ

Порода:	Ель	Кв.	61	Выд.	10															
	Разряд высот	4																		
Ступени толщины, см	Количество деревьев по категориям состояния, шт.															Всего деревьев по ступеням толщины				
	I	II	III	IV		V		VI			ветровал, бурелом			аварийные деревья			Всего деревье в по ступеня м	в т.ч. подлеж ат рубке, шт.	в т.ч. подлежа т рубке, %	
				НЗ	З	НЗ	З	НЗ	З	О	НЗ	З	О	НЗ	З	О				
8																				
12																				
16		13				6		3			9							31	18	58,1
20		10				3		3			7							23	13	56,5
24		7				3		1			5							16	9	56,3
28		2				2					3							7	5	71,4
32		1				1					2							4	3	75,0
36		1				1					1							3	2	66,7
40		1									1							2	1	50,0
44																				
48																				
52																				
56																				
60																				
64																				
68																				
72																				
Итого, шт	35					16		7			28							86	51	59,3
Итого, %	40,7					18,6		8,1			32,6							шт.	шт.	%
Итого, м ³	12,3					6,2		1,6			11,6							31,7	19,4	61,2
Итого, %	38,8					19,6		5,2			36,4							м ³	м ³	%

ВЕДОМОСТЬ ПЕРЕЧЕТА ДЕРЕВЬЕВ

Порода: Пихта Кв. 61 Выд. 10

Ступени толщины, см	Разряд высот		Количество деревьев по категориям состояния, шт.															Всего деревьев по ступеням толщины				
	6		IV			V		VI			ветровал, бурелом			аварийные деревья			Всего деревье в по ступени м	в т.ч. подлеж ат рубке, шт.	в т.ч. подлежа т рубке, %			
	I	II	III	НЗ	З	НЗ	З	НЗ	З	О	НЗ	З	О	НЗ	З	О						
8																						
12																						
16		2	1	1		10		10					32				4			60	56	93,3
20		1	1	1		15		7					15				4			44	41	93,2
24		2	1	1		7		5					5				1			22	18	81,8
28		1		1		2		1					1							6	4	66,7
32						1							1							2	2	100,0
36			1										1							2	1	50,0
40		1											1							2	1	50,0
44																						
48																						
52																						
56																						
60																						
Итого, шт		7	4	4		35		23					56				9			138	123	89,1
Итого, %		5,1	2,9	2,9		25,4		16,7					40,6				6,5			шт.	шт.	%
Итого, м ³		3,7	2,1	1,6		11,2		6,5					15,8				2,2			43,0	35,7	83,0
Итого, %		8,5	4,8	3,6		26,0		15,1					36,8				5,1			м ³	м ³	%

ВЕДОМОСТЬ ПЕРЕЧЕТА ДЕРЕВЬЕВ

Порода: Берёза Кв. 61 Выд. 10

Разряд высот 3

Ступени толщины, см	Количество деревьев по категориям состояния, шт.															Всего деревьев по ступеням толщины				
	I	II	III	IV		V		VI			ветровал, бурелом			аварийные деревья			Всего деревье в по ступеня м толщин ы, шт.	в т.ч. подлеж ат рубке, шт.	в т.ч. подлежа т рубке, %	
				НЗ	З	НЗ	З	НЗ	З	О	НЗ	З	О	НЗ	З	О				
8																				
12																				
16		3		2														5	2	40,0
20		2		4														6	4	66,7
24		1		3														4	3	75,0
28		1		1														2	1	50,0
32		1		1														2	1	50,0
36		1		1														2	1	50,0
40																				
44																				
48																				
52																				
56																				
60																				
Итого, шт		9		12														21	12	57,1
Итого, %		42,9		57,1														шт.	шт.	%
Итого, м ³		4,2		5,6														9,8	5,6	56,8
Итого, %		43,2		56,8														м ³	м ³	%

ВЕДОМОСТЬ ПЕРЕЧЕТА ДЕРЕВЬЕВ

Порода: Осина Кв. 61 Выд. 10

Разряд высот 5

Ступени толщины, см	Количество деревьев по категориям состояния, шт.															Всего деревьев по ступеням толщины					
	I	II	III	IV		V		VI			ветровал, бурелом			аварийные деревья			Всего деревье в по ступеня м толщин ы, шт.	в т.ч. подлеж ат рубке, шт.	в т.ч. подлежа т рубке, %		
				НЗ	З	НЗ	З	НЗ	З	О	НЗ	З	О	НЗ	З	О					
8																					
12																					
16		2		1															3	1	33,3
20		2		3															5	3	60,0
24		1		3															4	3	75,0
28		1		2															3	2	66,7
32		1		2															3	2	66,7
36				2															2	2	100,0
40																					
44																					
48																					
52																					
56																					
60																					
64																					
68																					
Итого, шт		7		13															20	13	65,0
Итого, %		35,0		65,0															шт.	шт.	%
Итого, м ³		2,8		7,2															10,0	7,2	72,1
Итого, %		27,9		72,1															м ³	м ³	%

Федеральная служба лесного хозяйства России

ЗАПСИБЛЕСПРОЕКТ

(Западно-Сибирское государственное лесоустроительное предприятие)

2-я Новосибирская лесоустроительная экспедиция

П Р О Е К Т

организации и ведения лесного хозяйства

Тегульдетского лесхоза

Таксационные описания

Тегульдетского лесничества

Книга 2

кварталы 46-89

ПОДЛЕСОК: ШП СТР АЖ СРЕДНИЙ
 ПОЧВА: ДЕРНОВО-СИЛЬНОПОДОЗОЛИСТАЯ, ЛЕГКОСУГЛИНИСТАЯ, СВЕЖАЯ, ЗАДЕРНЕННЫЕ СРЕДНЕЕ

Копия № 61

8 15,0 4КЭПЗБ 1 К 210 23 32 6 3 3 МШ 3 170 2550 1020 1

ПОДРОСТ: 4КСПТЕ (25) 2,0 М, 7,0 ТЫС, ШТ/ГА, БЛАГОНАДЕЖНЫЙ

ПОДЛЕСОК: Р ШП РЕАКЦИИ
 ОЗУ: КЕДРОВЫЕ ЛЕСА

9 14,0 6ПЭЕ1К1Б 1 П 60 12 12 3 2 4 МШ 5 80 1120 672 1

ПОДРОСТ: 6ПЭКЭЕ (10) 1,0 М, 4,0 ТЫС, ШТ/ГА, БЛАГОНАДЕЖНЫЙ

ПОДЛЕСОК: Р ШП РЕАКЦИИ

10 237,0 4ПЭЕ2К2Б+ОС 1 П 70 20 22 4 3 2 МШ 6 190 45030 18012 1

ПОДРОСТ: 6ПЭКЭЕ (15) 3,0 М, 9,0 ТЫС, ШТ/ГА, БЛАГОНАДЕЖНЫЙ

ПОДЛЕСОК: Р ШП РЕАКЦИИ

11 19,0 ПРОГАЛИНА Б 3 РТ

ПОДЛЕСОК: ШП Р СРЕДНИЙ
 ПОЧВА: ДЕРНОВО-СИЛЬНОПОДОЗОЛИСТАЯ, ЛЕГКОСУГЛИНИСТАЯ, СВЕЖАЯ, ЗАДЕРНЕННЫЕ СРЕДНЕЕ

12 60,0 3ПЭЕ1К4Б 1 П 110 23 26 6 4 3 МШ 5 180 10800 3240 1

ПОДРОСТ: 8П1Е1К (25) 2,0 М, 8,0 ТЫС, ШТ/ГА, БЛАГОНАДЕЖНЫЙ

ПОДЛЕСОК: Р ШП РЕАКЦИИ

13 8,0 6П1Е1К2Б 1 П 110 23 24 6 4 3 МШ 5 180 1440 864 1

ПОДРОСТ: 6ПЭКЭЕ (25) 2,0 М, 7,0 ТЫС, ШТ/ГА, БЛАГОНАДЕЖНЫЙ

ПОДЛЕСОК: Р ШП РЕАКЦИИ



ЛИСТОК СИГНАЛИЗАЦИИ
о выявлении повреждений насаждений насекомыми, болезнями
и другими неблагоприятными факторами

1. Место выявления повреждений Тегульдетское лесничество
Тегульдетское участковое лесничество Тегульдетское урочище
квартал 61 выдел 10

2. Что обнаружено:
старый сухостой, пожелтение и усыхание хвон пихты, обильное смолотечение, свежий сухостой,
(ветровал, бурелом, горельник, объедание, свежий сухостой, пожелтение хвон или листвы, наличие
большого количества личинок на деревьях, другое и т.п.

3. Повреждена древесная порода Пихта

4. Примерная площадь повреждения (га) 8

5. Сообщил (должность, Ф.И.О.): Шапочкин Ю.И

6. Контактный телефон (адрес): 8-903-953-25-13

 Подпись

Дата

Утверждаю:

Начальник отдела лесного хозяйства
и государственного лесного реестра
Департамента лесного хозяйства
Томской области

В.А. Атращенко
(фамилия, имя, отчество)

М.П

(подпись)

**Акт № 73 Т несоответствия данных
государственного лесного реестра натурному обследованию**

с. Тегульдет
(населенный пункт)

08.09.2017 г
(дата)

Бауманис Виктор Имантович – главный лесничий Тегульдетского лесничества – филиала
ОГКУ «Томсклес»

Шапочкин Юрий Иванович – участковый лесничий Тегульдетского участкового
лесничества Тегульдетского лесничества – филиала ОГКУ «Томсклес»
(Ф.И.О., должности и наименования организаций лиц, проводивших обследование)

Провели натурное обследование лесного участка, в целях:
проверки точности таксации выдела, проведения лесопатологического обследования

При обследовании уточнены данные лесного реестра и установлено:

1. Участок расположен в лесах Тегульдетского участкового лесничества,
Тегульдетское лесничества

В кварталах № 61 выделах 10

Субъект Российской Федерации Томская область

Муниципальный район Тегульдетский район

1. Подразделение лесов по целевому назначению эксплуатационные леса

2. Категория защитных лесов _____

3. Общая площадь участка 237 га

в том числе:

лесных земель 237 га

из них: покрытых лесной растительностью 237 га

непокрытых лесом _____ га

в том числе несомкнувшихся лесных культур _____ га

нелесных земель _____ га

из них пашни _____ га

сенокосов _____ га

пастбищ _____ га

вод _____ га

прочих земель _____ га

4. Таксационное описание по материалам государственного лесного реестра:

Наименование лесничества	№ квартала	№ выдела	Площадь, га	Состав насаждения	Класс возраста... Возраст, лет	бонитет	полнота	Общий запас древесины, Куб.м
Тегульдetskое участковое урочище Тегульдetskое	61	10	237	4П	4(70)	2	0,6	45030
				2Е	70			
				2К	150			
				2Б	70			
				Ос				

5. Таксационное описание по результатам обследования

Наименование лесничества	№ квартала	№ выдела	Площадь, га	Состав насаждения	Класс возраста... Возраст, лет	бонитет	полнота	Общий запас древесины, Куб.м
Тегульдetskое участковое Урочище Тегульдetskое	61	10 часть	13,5	4П	5(90)	4	0,5	1809
				2Е	90			
				2К	170			
				1Б	90			
				1Ос	80			

6. Участок _____ не имеет _____ особо защитное значение, выражающееся в (имеет или не имеет) следующем:

7. Лесохозяйственные особенности участка: на площади 13,5 га насаждение повреждено стволовыми вредителями (полиграф белопихтовый)

8. При составлении акта сделаны следующие замечания и предложения:

На части выдела площадью 13,5 га увеличить возраст насаждения, изменить породный состав насаждения, уменьшить запас древесины м.куб. на га., уменьшить полноту насаждения понизить бонитет насаждения.

Лица, проводившие обследование:

Бауманис В.И.

(Ф.И.О., подпись)

Шалочкин Ю.И.

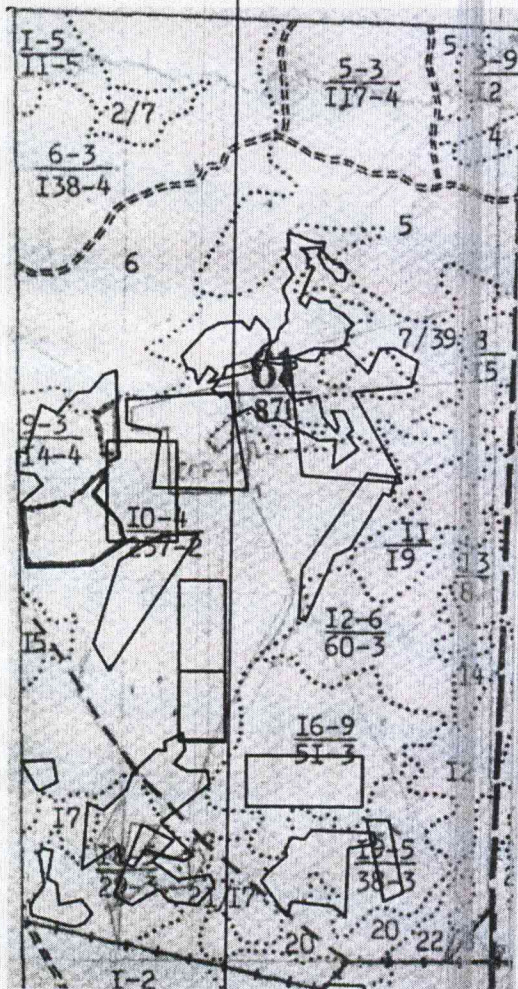
(Ф.И.О., подпись)

Приложение к Акту несоответствия данных
государственного лесного реестра
натурному обследованию
от 08.09.2017 г № 73 Т

Чертеж лесного участка (по данным инструментальной съёмки границ)

Масштаб: 1:25 000

Площадь участка: 13,5 га



Данные инструментальной съёмки границ участка.
Часть лесного участка 1

№№ Точек	Румбы линий	Длина линий, м
0-1	ЮВ	11
		2012

1-2	ЮЗ	5	55
2-3	ЮЗ	40	74
3-4	ЮВ	41	175
4-5	ЮВ	6	50
5-6	ЮВ	34	32
6-7	СВ	71	26
7-8	ЮЗ	57	211
8-9	ЮЗ	88	280
9-10	СЗ	4	265
10-11	СВ	87	106
11-12	СВ	70	79
12-13	ЮВ	47	32
13-14	СВ	11	36
14-15	СВ	53	85
15-16	СВ	34	43
16-1	СВ	58	73

Часть лесного участка 2

0-1	ЮВ	11	1805
1-2	СВ	31	36
2-3	СВ	49	101
3-4	ЮВ	2	262
4-5	ЮЗ	66	20
5-6	СЗ	36	25
6-7	ЮЗ	88	38
7-1	СЗ	12	159

Условные обозначения:



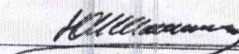
- часть лесного участка 1



- часть лесного участка 2

Схему составил:

Участковый лесничий Шапочкин Ю.И.
(должность) (Ф.И.О.)


(подпись)

« 08 » 09.2017 г.
(дата)