

УТВЕРЖДАЮ:

Должность Начальник департамента

Ф.И.О. Малькевич М.В.

Дата 26.10.2017

Акт
лесопатологического обследования № 6

лесных насаждений Чаинского лесничества (лесопарка)
Томской области
(субъект Российской Федерации)

Способ лесопатологического обследования: 1. Визуальный
2. Инструментальный

Место проведения

Участковое лесничество	Урочище (дача)	Квартал (кварталы)	Выдел (выделы)	Площадь, га
Обское	Совхоз «60 лет СССР»	150	10	7,2
Обское	Совхоз «60 лет СССР»	150	11	5,6
Обское	Совхоз «60 лет СССР»	150	16	17,0
Обское	Совхоз «60 лет СССР»	150	17	10,2
Обское	Совхоз «60 лет СССР»	150	25	1,4

Лесопатологическое обследование проведено на общей площади 41,4 га.

1. Визуальное лесопатологическое обследование.*

Наземное

Дистанционное

1.1. На площади _____ га фактическая таксационная характеристика лесного насаждения соответствует (не соответствует) таксационному описанию (нужное подчеркнуть). Причины несоответствия _____

Список участков с выявленными несоответствиями приведен в приложении 1 к настоящему Акту.

1.2. Лесные насаждения с нарушенной и утраченной устойчивостью выявлены на площади _____ га:

Участковое лесничество	Урочище (дача)	Площадь, га		Причина ослабления (гибели)
		с нарушенной устойчивостью	с утраченной устойчивостью	
-	-	-	-	-
-	-	-	-	-
Итого	-	-	-	-

Состояние обследованных лесных насаждений приведено в приложениях 1.1 – 1.4 к Акту в зависимости от метода проведения ЛПО.

1.3. В обследованных лесных участках прогнозируется:

Прогноз	Площадь, га
Ослабление лесных насаждений	-
Усыхание лесных насаждений различной степени	-
Развитие очагов вредных организмов	-

1.4. Обнаружено загрязнение лесного участка отходами и выбросами: **промышленными**
бытовыми

Вид загрязнения	Размеры загрязнения			Объем, кубм	Площадь загрязнения, га
	длина, м	ширина, м	высота, м		
-	-	-	-	-	-
-	-	-	-	-	-

ЗАКЛЮЧЕНИЕ

Оценка текущего санитарного и лесопатологического состояния лесных насаждений, назначенные профилактические мероприятия по защите лесов, агитационные мероприятия:

Исполнитель работ по проведению лесопатологического обследования:

Ф.И.О. _____ Демин Михаил Иванович

Подпись _____



* Раздел включается в акт, в случае проведения лесопатологического обследования визуальным способом.

Поражено болезнями:

Вид болезни	Порода	Встречаемость (% поражённых деревьев)	Степень поражения лесного насаждения (слабая, средняя, сильная)
Квартал 150, выдел 10			
Рак пихты ржавчинный	Пихта	9	слабая
Стволовые гнили	Пихта	36	сильная
Стволовые гнили	Кедр	40	сильная
Стволовые гнили	Ель	67	сильная
Стволовые гнили	Осина	59	сильная
Трутовик ложный	Осина	59	сильная
Квартал 150, выдел 11			
Рак пихты ржавчинный	Пихта	8	слабая
Стволовые гнили	Пихта	29	средняя
Стволовые гнили	Кедр	53	сильная
Стволовые гнили	Ель	51	сильная
Стволовые гнили	Осина	25	средняя
Трутовик ложный	Осина	25	средняя
Квартал 150, выдел 16			
Рак пихты ржавчинный	Пихта	6	слабая
Стволовые гнили	Пихта	20	средняя
Стволовые гнили	Кедр	20	средняя
Стволовые гнили	Ель	22	средняя
Стволовые гнили	Береза	22	средняя
Стволовые гнили	Осина	53	сильная
Трутовик настоящий	Береза	22	средняя
Трутовик ложный	Осина	53	сильная
Квартал 150, выдел 17			
Рак пихты ржавчинный	Пихта	8	слабая
Стволовые гнили	Пихта	27	средняя
Стволовые гнили	Кедр	37	сильная
Стволовые гнили	Ель	20	средняя
Стволовые гнили	Береза	18	слабая
Стволовые гнили	Осина	33	сильная
Трутовик настоящий	Береза	18	слабая
Трутовик ложный	Осина	33	сильная
Квартал 150, выдел 25			
Рак пихты ржавчинный	Пихта	9	слабая
Стволовые гнили	Пихта	30	сильная
Стволовые гнили	Кедр	33	сильная
Стволовые гнили	Ель	24	средняя
Стволовые гнили	Осина	71	сильная
Трутовик ложный	Осина	71	сильная

Квартал 150, выдел 10.

2.3. Выборке подлежит 87 % деревьев,

в том числе:

ослабленных % (причины назначения) _____ ;

повреждение полиграфом уссурийским, шестизубчатым короедом, повреждение (заселено или отработано) трутовик ложный, рак пихты ржавчинный, стволовая гниль.

сильно ослабленных 47 % (причины назначения) _____ ;

повреждение полиграфом уссурийским, шестизубчатым короедом, повреждение (заселено или отработано) трутовик ложный, рак пихты ржавчинный, стволовая гниль.

усыхающих 11 % (причины назначения) _____ ;

свежего сухостоя 22 %,

в том числе: свежего ветровала 2 %;

свежего бурелома %;

старого ветровала 2 %;

в том числе: старого бурелома 2 %;

старого сухостоя 3 %;

аварийных %.

Квартал 150, выдел 11.

2.3. Выборке подлежит 74 % деревьев,

в том числе:

ослабленных % (причины назначения) _____ ;

повреждение полиграфом уссурийским, шестизубчатым короедом, повреждение (заселено или отработано) трутовик ложный, рак пихты ржавчинный, стволовая гниль.

сильно ослабленных 37 % (причины назначения) _____ ;

повреждение полиграфом уссурийским, шестизубчатым короедом, повреждение (заселено или отработано) трутовик ложный, рак пихты ржавчинный, стволовая гниль.

усыхающих 15 % (причины назначения) _____ ;

свежего сухостоя 12 %,

в том числе: свежего ветровала 2 %;

свежего бурелома %;

старого ветровала 4 %;

в том числе: старого бурелома 2 %;

старого сухостоя 6 %;

аварийных %.

Квартал 150, выдел 25.

2.3. Выборке подлежит 77 % деревьев,

в том числе:

ослабленных - % (причины назначения) _____ ;

сильно ослабленных 42 % (причины назначения) повреждение полиграфом уссурийским, шестизубчатым короедом, повреждение (заселено или отработано), рак пихты ржавчинный, трутовик ложный, стволовая гниль. _____ ;

усыхающих 16 % (причины назначения) повреждение полиграфом уссурийским, шестизубчатым короедом, повреждение (заселено или отработано), рак пихты ржавчинный, трутовик ложный, стволовая гниль. _____ ;

свежего сухостоя 10 %, _____ ;

в том числе: свежего ветровала 4 %;

свежего бурелома - _____ %;

старого ветровала 2 %;

в том числе: старого бурелома 2 %;

старого сухостоя 7 %;

аварийных - _____ %.

Квартал 150, выдел 10.

2.4. Полнота лесного насаждения после уборки деревьев, подлежащих рубке, составит 0,05 .

Критическая полнота для данной категории лесных насаждений составляет _____ - _____ .

Квартал 150, выдел 11.

2.4. Полнота лесного насаждения после уборки деревьев, подлежащих рубке, составит 0,08 .

Критическая полнота для данной категории лесных насаждений составляет _____ - _____ .

Квартал 150, выдел 16.

2.4. Полнота лесного насаждения после уборки деревьев, подлежащих рубке, составит 0,11 .

Критическая полнота для данной категории лесных насаждений составляет _____ - _____ .

Квартал 150, выдел 17.

2.4. Полнота лесного насаждения после уборки деревьев, подлежащих рубке, составит 0,19 .

Критическая полнота для данной категории лесных насаждений составляет _____ - _____ .

Квартал 150, выдел 25.

2.4. Полнота лесного насаждения после уборки деревьев, подлежащих рубке, составит 0,09 .

Критическая полнота для данной категории лесных насаждений составляет _____ - _____ .

ЗАКЛЮЧЕНИЕ

С целью предотвращения негативных процессов или снижения ущерба от их воздействия назначено:

Участковое лесничество	Урочище (дача)	Квартал	Выдел	Площадь выдела, га	Вид мероприятия	Площадь мероприятия, га	Порода	Запас на выдел, куб. м	Крайние сроки проведения
Обское	Совхоз «60 лет СССР»	150	10	17,0	ССР	7,2	Пихта Кедр Ель Береза Осина	1044	2017
Обское	Совхоз «60 лет СССР»	150	11	50,0	ССР	5,6	Пихта Кедр Ель Береза Осина	610	2017
Обское	Совхоз «60 лет СССР»	150	16	17,0	ССР	17,0	Пихта Кедр Ель Береза Осина	2448	2017
Обское	Совхоз «60 лет СССР»	150	17	19,0	ССР	10,2	Пихта Кедр Ель Береза Осина	1601	2017
Обское	Совхоз «60 лет СССР»	150	25	1,4	ССР	1,4	Пихта Кедр Ель Береза Осина	176	2017

Ведомость перечета деревьев, назначенных в рубку, и абрис лесного участка прилагаются (приложение 2 и 3 к Акту).

Меры по обеспечению возобновления:

Сохранение подроста лесных насаждений ценных древесных пород осуществлять одновременно с проведением рубок лесных насаждений. Одновременно с доочисткой лесосеки, сохранившийся подрост должен быть опрарвлен и освобожден от порубочных остатков

Мероприятия, необходимые для предупреждения повреждения или поражения смежных насаждений: Согласно п. 41 Правил осуществления мероприятий по предупреждению распространения вредных организмов, утверждённых приказом Минприроды России № 470 « Об утверждении правил осуществления мероприятий по предупреждению распространения вредных организмов», п. 9 Видов лесосечных работ, порядка и последовательности их проведения, утверждённых приказом Минприроды России № 367 «Об утверждении видов лесосечных работ, порядка и последовательности их проведения, формы технологической карты лесосечных работ, формы акта осмотра лесосеки и порядка осмотра лесосеки», очистка мест рубок от порубочных остатков должна проводиться одновременно с рубкой лесных насаждений и трелёвкой древесины, очистка производится путём сжигания порубочных остатков, если такие порубочные остатки не вывозятся в места их дальнейшей переработки.

Сведения для расчёта степени повреждения:

год образования старого сухостоя _____;

основная причина повреждения древесины Полиграф уссурийский (белопихтовый).

Дата проведения обследований 24.08.2017.

Исполнитель работ по проведению лесопатологического обследования:

Ф.И.О. Демин Михаил Иванович Подпись 



* Раздел включается в акт в случае проведения лесопатологического обследования инструментальным способом.

3. Инструментальное обследование аварийных деревьев.*

3.1. Координаты расположения аварийного дерева: _____ - _____.

3.2. Структурные изъяны, характеризующие аварийность дерева: _____ - _____.

3.3. Порода _____ - _____, диаметр, см _____ - _____, высота, м _____ - _____, возраст, лет _____ - _____.

ЗАКЛЮЧЕНИЕ

С целью предотвращения негативных процессов или снижения ущерба от их воздействия:

Вид мероприятия	Запас дерева, куб. м	Порода	Сроки проведения
-	-	-	-
-	-	-	-

Ведомость перечета аварийных деревьев, назначенных в рубку, прилагается (приложение 4 к Акту).

Мероприятия, необходимые для предупреждения повреждения или поражения смежных деревьев:

_____ - _____
_____ - _____
_____ - _____
_____ - _____

Дата проведения обследований _____ - _____.

Исполнитель работ по проведению лесопатологического обследования:

Ф.И.О. _____ Демин Михаил Иванович _____ Подпись _____



* Раздел включается в акт в случае проведения лесопатологического обследования аварийных деревьев инструментальным способом.

Ф	2017	150	16	17,0		-	-	-	4	П	80	19	24	Рт		0,5	3	144	1	1,55
					Эксплу атаци онные				2	К		21	32							
									2	Е		19	26							
									1	Б		20	32							
									1	Ос		21	32							
ТО	1986	150	17	19,0	Эксплу атаци онные	-	-	-	5	Е	90	19	24	Етб		0,6	3	160		
									1	К		19	24							
									4	Б		19	24							
									+	Ос										
Ф	2017	150	17	19,0		-	3	10,2	6	П	80	19	26	Рт		0,5	3	157	1	0,88
					Эксплу атаци онные				2	Е		19	24							
									1	К		21	30							
									1	Б		19	26							
									+	Ос		20	24							
ТО	1986	150	25	1,4	Эксплу атаци онные	-	-	-	7	Е	75	17	22	Етб		0,5	3	130		
									1	К										
									2	Б										
									+	Ос										
Ф	2017	150	25	1,4	Эксплу атаци онные	-	-	-	4	П	80	19	24	Рт		0,4	3	126	1	0,35
									2	К		21	28							
									2	Е		21	30							
									2	Ос		23	42							
									+	Б		19	24							

Примечание:

ТО - таксационные описания

Ф - фактическая характеристика лесного насаждения

Исполнитель работ по проведению лесопатологического обследования:

Ф.И.О. _____ Демин Михаил Иванович

Подпись _____



**Результаты проведения лесопатологического обследования
лесных насаждений за август 20 17 г.**
(месяц)

Субъект Российской Федерации Томская область · Лесничество (лесопарк) Чайнское
Участковое лесничество Обское · Урочище (лесная дача) Совхоз «60 лет СССР»

1	2	3	4	5	6	7	Таксационная характеристика лесного насаждения								Распределение деревьев по категориям состояния, % от запаса										29	30	31	32	Назначенные мероприятия							
							8	9	10	11	12	13	14	15	16	17	18	19	20	21	22	23	24	25					26	27	28	33	34			
Номер квартала	Номер выдела	Площадь выдела, га	Целевое назначение лесов	Категория защитных лесов	Номер лесопатологического выдела	Площадь лесопатологического выдела, га	состав	порода	возраст	средняя высота, м	средний диаметр, см	тип леса	полнота	бонитет	запас, куб. м/га	Число деревьев на пробе, шт.	без признаков ослабления	ослабленные	сильно ослабленные	усыхающие	свежий сухостой	старый сухостой	свежий ветровал	старый ветровал	свежий бурелом	старый бурелом	аварийные деревья	Признаки повреждения деревьев	Доля поврежденных деревьев, %	Причина ослабления, повреждения	Полжеит рубке, %	Вид	площадь, га			
150	10	17,0	эксплуатационные	-	1	7,2	6	П	100	22	28	Рт	0,4*	3	145*	124	37	15	40	8	9	22	3	4	3	3		216	-	300		ССР	7,2			
							1	К	22	22	28					9	37	15	40	8							612	-	337	87						
							1	Е	22	24	24					29			23	68	9						614	-	350							
							2	Ос	22	22	34					24		24	51	25							832		350							
							+	Б								1	100										801		356							

Результаты проведения лесопатологического обследования в лесных насаждениях,
поврежденных вредителями леса (хвое-листогрызущими) за август 20 17 г.
(месяц)

Субъект Российской Федерации _____ Томская область _____ Лесничество (лесопарк) _____ Чайнское
Участковое лесничество _____ Обское _____ Урочище (лесная дача) _____ Совхоз «60 лет СССР» _____

Номер квартала	Номер выдела	Площадь выдела, га	Целевое назначение лесов	Категория защитных лесов	Номер лесопатологического выдела	Площадь лесопатологического выдела, га	Таксационная характеристика лесного насаждения								Вид вредителя	% от количества	Распределение деревьев по степени объедания кроны, % от числа стволов				Назначенные мероприятия				
							состав	порода	возраст	средняя высота, м	средний диаметр, см	тип леса	полнота	бонитет			запас, куб. м/га	до 25	26 - 49	50 - 75	более 75	Фаза развития вредителя	вид	площадь, га	сроки проведения
1	2	3	4	5	6	7	8	9	10	11	12	13	14	15	16	17	18	19	20	21	22	23	24	25	26
-	-	-	-	-	-	-	-	-	-	-	-	-	-	-	-	-	-	-	-	-	-	-	-	-	-

Показатели, не соответствующие таксационному описанию отмечаются "*" .

Исполнитель работ по проведению лесопатологического обследования:

Ф.И.О. _____ Демин Михаил Иванович _____ Подпись _____

Дата составления документа _____ 24.08.2017 _____ Телефон _____ 8(38257) 2-11-96 _____



Результаты проведения лесопатологического обследования лесных насаждений с использованием данных дистанционного зондирования Земли (авиационных и космических снимков)

Субъект Российской Федерации Томская область · Лесничество (лесопарк) Чаинское
 Участковое лесничество Обское · Урочище (лесная дача) Совхоз «60 лет СССР»

1	2	3	4	5	Краткая таксационная характеристика лесных насаждений по данным лесоустройства								Краткая характеристика материалов дистанционного зондирования Земли						20	21	22	23	
					6	7	8	9	10	11	12	13	14	15	16	17	18	19					
Номер лесного квартала	Номер лесотаксационного выдела	Площадь лесотаксационного выдела, га	Номер лесопатологического выдела	Площадь лесопатологического выдела, га	породный состав	средний возраст	средняя высота, м	средний диаметр, см	тип леса/тип лесорастительных условий	относительная полнота	бонитет	общий запас древесины, куб.м/га	Тип и наименование летательного аппарата	Наименование съемочной аппаратуры	Режим съемки (панхроматический/мульти спектральный/тип спектра льный/красный/БИК/ИК)	Пространственное разрешение (для каждого режима), м	Дата съемки (д.м.гггг)	Дата дешифрирования (д.м.гггг)	Предполагаемая причина повреждения	вид	площадь, га	сроки проведения (мм.гггг-мм.гггг)	
-	-	-	-	-	-	-	-	-	-	-	-	-	-	-	-	-	-	-	-	-	-	-	-

Исполнитель работ по проведению лесопатологического обследования:

Ф.И.О. Демин Михаил Иванович Подпись 

Дата составления документа 24.08.2017 Телефон 8(38257) 2-11-96



Ведомость перечета деревьев назначенных в рубку

ВРЕМЕННАЯ ПРОБНАЯ ПЛОЩАДЬ N 1

Субъект Российской Федерации Томская область

Лесничество (лесопарк) Чаинское. Квартал 150. Выдел 10.

Площадь 17,0 га, 7,2 га,

Номер очага вредных организмов 1. Размер пробной площади 0,85 га.

Таксационная характеристика:

тип леса Рт; состав 6П1К1Е2Ос+Б; возраст 100; бонитет 3;

полнота 0,4; запас на га 145; возобновление 3К5Е2Б (10) 3,0 м, 4,0 тыс.шт/га

Время и причина ослабления лесного насаждения:

насаждение заселено и отработано стволовыми вредителями - полиграф белопихтовый (уссурийский), короед шестизубчатый, так же имеются болезни леса - стволовые гнили, ржавчинный рак пихты, трутовик ложный

Тип очага вредных организмов: эпизодический, хронический (подчеркнуть).

Фаза развития очага вредных организмов: начальная, нарастания численности, собственно вспышка, кризис (подчеркнуть).

Состояние лесного насаждения, намечаемые мероприятия:

Санитарное состояние насаждения неудовлетворительное из-за большого количества заселенных и отработанных деревьев, свежего и старого сухостоя, бурелома породы пихта, что привело к развитию очага вредных организмов. В насаждении назначить сплошную санитарную рубку (ССР), то есть провести уборку и сжигание поврежденных сухостойных, буреломных деревьев

Исполнитель работ по проведению лесопатологического обследования:

Ф.И.О. Демин Михаил Иванович

Подпись

Дата составления документа 24.08.2017

Телефон

8(38257) 2-11-96



Порода: Осина

Ступени толщины, см	Количество деревьев по категориям состояния, шт.																Всего деревьев по ступеням толщины	
	I	II	III	IV		V		VI			ветровал, бурелом			аварийные деревья			шт.	в том числе подлежат рубке, %
				НЗ	З	НЗ	З	НЗ	З	О	НЗ	З	О	НЗ	З	О		
1	2	3	4	5	6	7	8	9	10	11	12	13	14	15	16	17	18	19
8																		
12																		
16		4															4	
20		3	2														5	40
24																		
28																		
32			1														1	100
36		2	3	2													7	71
40																		
44		1	2	1													4	75
48			2	1													3	100
Итого, %		42	42	16														58

Примечание: НЗ - незаселенное, З - заселенное, О - отработанные вредителями.

Ведомость перечета деревьев назначенных в рубку

ВРЕМЕННАЯ ПРОБНАЯ ПЛОЩАДЬ N 2

Субъект Российской Федерации Томская область

Лесничество (лесопарк) Чаинское. Квартал 150. Выдел 11.

Площадь 50,0 га, 5,6 га,

Номер очага вредных организмов 2. Размер пробной площади 0,62 га.

Таксационная характеристика:

тип леса Рт; состав 5П2К2Е1Б+Ос; возраст 90; бонитет 3;

полнота 0,3; запас на га 109; возобновление 3К5Е2Б (10) 3,0 м, 3,0 тыс.шт/га

Время и причина ослабления лесного насаждения:

насаждение заселено и отработано стволовыми вредителями - полиграф белопихтовый (уссурийский), короед шестизубчатый, так же имеются болезни леса - стволовые гнили, ржавчинный рак пихты, трутовик ложный

Тип очага вредных организмов: эпизодический, хронический (подчеркнуть).

Фаза развития очага вредных организмов: начальная, нарастания численности, собственно вспышка, кризис (подчеркнуть).

Состояние лесного насаждения, намечаемые мероприятия:

Санитарное состояние насаждения неудовлетворительное из-за большого количества заселенных и отработанных деревьев, свежего и старого сухостоя, бурелома породы пихта, что привело к развитию очага вредных организмов. В насаждении назначить сплошную санитарную рубку (ССР), то есть провести уборку и сжигание поврежденных сухостойных, буреломных деревьев

Исполнитель работ по проведению лесопатологического обследования:

Ф.И.О. Демин Михаил Иванович

Подпись

Дата составления документа 24.08.2017

Телефон

8(38257) 2-11-96



Порода: Ель

Ступени толщины, см	Количество деревьев по категориям состояния, шт.																Всего деревьев по ступеням толщины	
	I	II	III	IV		V		VI			ветровал, бурелом			аварийные деревья			шт.	в том числе подлежат рубке, %
				НЗ	З	НЗ	З	НЗ	З	О	НЗ	З	О	НЗ	З	О		
1	2	3	4	5	6	7	8	9	10	11	12	13	14	15	16	17	18	19
8																		
12																		
16			3							5							8	100
20			2							4							6	100
24		1	5							3							9	89
28		1								1							2	50
32		3	4														7	57
Итого, %		16	44							40								84

Порода: Береза

Ступени толщины, см	Количество деревьев по категориям состояния, шт.																Всего деревьев по ступеням толщины	
	I	II	III	IV		V		VI			ветровал, бурелом			аварийные деревья			шт.	в том числе подлежат рубке, %
				НЗ	З	НЗ	З	НЗ	З	О	НЗ	З	О	НЗ	З	О		
1	2	3	4	5	6	7	8	9	10	11	12	13	14	15	16	17	18	19
8																		
12																		
16	2	7															9	
20	1	2															3	
24	2																2	
28																		
32		1															1	
36		1															1	
Итого, %	31	69																

Порода: Осина

Ступени толщины, см	Количество деревьев по категориям состояния, шт.																Всего деревьев по ступеням толщины	
	I	II	III	IV		V		VI			ветровал, бурелом			аварийные деревья			шт.	в том числе подлежат рубке, %
				НЗ	З	НЗ	З	НЗ	З	О	НЗ	З	О	НЗ	З	О		
1	2	3	4	5	6	7	8	9	10	11	12	13	14	15	16	17	18	19
8																		
12																		
16																		
20		2																
24		1																
28			1															100
Итого, %		75	25															25

Примечание: НЗ - незаселенное, З - заселенное, О - отработанное вредителями.

Ведомость перечета деревьев назначенных в рубку

ВРЕМЕННАЯ ПРОБНАЯ ПЛОЩАДЬ N 3

Субъект Российской Федерации Томская область
Лесничество (лесопарк) Чаинское. Квартал 150. Выдел 16.

Площадь 17,0 га,
Номер очага вредных организмов 3. Размер пробной площади 1,45 га.

Таксационная характеристика:

тип леса Рт; состав 4П2К2Е1Б1Ос; возраст 80; бонитет 3;
полнота 0,5; запас на га 144; возобновление 4П2К4Е (20) 6,0 м, 2 тыс.шт/га

Время и причина ослабления лесного насаждения:

насаждение заселено и отработано стволовыми вредителями - полиграф белопихтовый (уссурийский), короед шестизубчатый, так же имеются болезни леса - стволовые гнили, ржавчинный рак пихты, трутовик настоящий, трутовик ложный

Тип очага вредных организмов: эпизодический, хронический (подчеркнуть).

Фаза развития очага вредных организмов: начальная, нарастания численности, собственно вспышка, кризис (подчеркнуть).

Состояние лесного насаждения, намечаемые мероприятия:

Санитарное состояние насаждения неудовлетворительное из-за большого количества заселенных и отработанных деревьев, свежего и старого сухостоя, бурелома породы пихта, что привело к развитию очага вредных организмов. В насаждении назначить сплошную санитарную рубку (ССР), то есть провести уборку и сжигание поврежденных сухостойных, буреломных деревьев

Исполнитель работ по проведению лесопатологического обследования:

Ф.И.О. Демин Михаил Иванович

Подпись

Дата составления документа 24.08.2017

Телефон

8(38257) 2-11-96



Порода: Осина

Ступени толщины, см	Количество деревьев по категориям состояния, шт.															Всего деревьев по ступеням толщины		
	I	II	III	IV		V		VI			ветровал, бурелом			аварийные деревья			шт.	в том числе подлежат рубке, %
				НЗ	З	НЗ	З	НЗ	З	О	НЗ	З	О	НЗ	З	О		
1	2	3	4	5	6	7	8	9	10	11	12	13	14	15	16	17	18	19
8																		
12																		
16																		
20																		
24																		
28	1	3	1	1													6	33
32	2		3	1													6	67
36		1	1	1													3	67
40		2	1														3	33
44				1													1	100
Итого, %	15	32	32	21														53

Примечание: НЗ - незаселенное, З - заселенное, О - отработанное вредителями.

Ведомость перечета деревьев назначенных в рубку

ВРЕМЕННАЯ ПРОБНАЯ ПЛОЩАДЬ N 4

Субъект Российской Федерации Томская область
Лесничество (лесопарк) Чаинское. Квартал 150. Выдел 17.
Площадь 19,0 га, 10,2 га,
Номер очага вредных организмов 4. Размер пробной площади 0,88 га.

Таксационная характеристика:

тип леса Рт; состав 6П2Е1К1Б+Ос; возраст 80; бонитет 3;
полнота 0,5; запас на га 157; возобновление 2К6Е2Б (10) 2,0 м, 3 тыс.шт/га

Время и причина ослабления лесного насаждения:

насаждение заселено и отработано стволовыми вредителями - полиграф белопихтовый (уссурийский), короед шестизубчатый, так же имеются болезни леса - стволовые гнили, ржавчинный рак пихты, трутовик настоящий, трутовик ложный

Тип очага вредных организмов: эпизодический, хронический (подчеркнуть).

Фаза развития очага вредных организмов: начальная, нарастания численности, собственно вспышка, кризис (подчеркнуть).

Состояние лесного насаждения, намечаемые мероприятия:

Санитарное состояние насаждения неудовлетворительное из-за большого количества заселенных и отработанных деревьев, свежего и старого сухостоя, бурелома породы пихта, что привело к развитию очага вредных организмов. В насаждении назначить сплошную санитарную рубку (ССР), то есть провести уборку и сжигание поврежденных сухостойных, буреломных деревьев

Исполнитель работ по проведению лесопатологического обследования:

Ф.И.О. Демин Михаил Иванович

Подпись

Дата составления документа 24.08.2017

Телефон

8(38257) 2-11-96



Порода: Осина

Ступени толщины, см	Количество деревьев по категориям состояния, шт.																Всего деревьев по ступеням толщины		
	I	II	III	IV		V		VI			ветровал, бурелом			аварийные деревья			шт.	в том числе подлежат рубке, %	
				НЗ	З	НЗ	З	НЗ	З	О	НЗ	З	О	НЗ	З	О			
1	2	3	4	5	6	7	8	9	10	11	12	13	14	15	16	17	18	19	
8																			
12																			
16																			
20		2																2	
24																			
28			1															1	100
Итого, %		67	33																33

Примечание: НЗ - незаселенное, З - заселенное, О - отработанное вредителями.

Ведомость перечета деревьев назначенных в рубку

ВРЕМЕННАЯ ПРОБНАЯ ПЛОЩАДЬ N 5

Субъект Российской Федерации Томская область

Лесничество (лесопарк) Чайинское. Квартал 150. Выдел 25.

Площадь 1,4 га, 1,4 га,

Номер очага вредных организмов 5. Размер пробной площади 1,45 га.

Таксационная характеристика:

тип леса Рт; состав 4П2К2Е2Ос+Б; возраст 80; бонитет 3;

полнота 0,4; запас на га 126; возобновление 3П5Е2Б (10) 2,0 м, 3 тыс.шт/га

Время и причина ослабления лесного насаждения:

насаждение заселено и отработано стволовыми вредителями - полиграф белопихтовый (уссурийский), короед шестизубчатый, так же имеются болезни леса - стволовые гнили, ржавчинный рак пихты, трутовик ложный

Тип очага вредных организмов: эпизодический, хронический (подчеркнуть).

Фаза развития очага вредных организмов: начальная, нарастания численности, собственно вспышка, кризис (подчеркнуть).

Состояние лесного насаждения, намечаемые мероприятия:

Санитарное состояние насаждения неудовлетворительное из-за большого количества заселенных и отработанных деревьев, свежего и старого сухостоя, бурелома породы пихта, что привело к развитию очага вредных организмов. В насаждении назначить сплошную санитарную рубку (ССР), то есть провести уборку и сжигание поврежденных сухостойных, буреломных деревьев

Исполнитель работ по проведению лесопатологического обследования:

Ф.И.О. Демин Михаил Иванович

Подпись

Дата составления документа 24.08.2017

Телефон 8(38257) 2-11-96



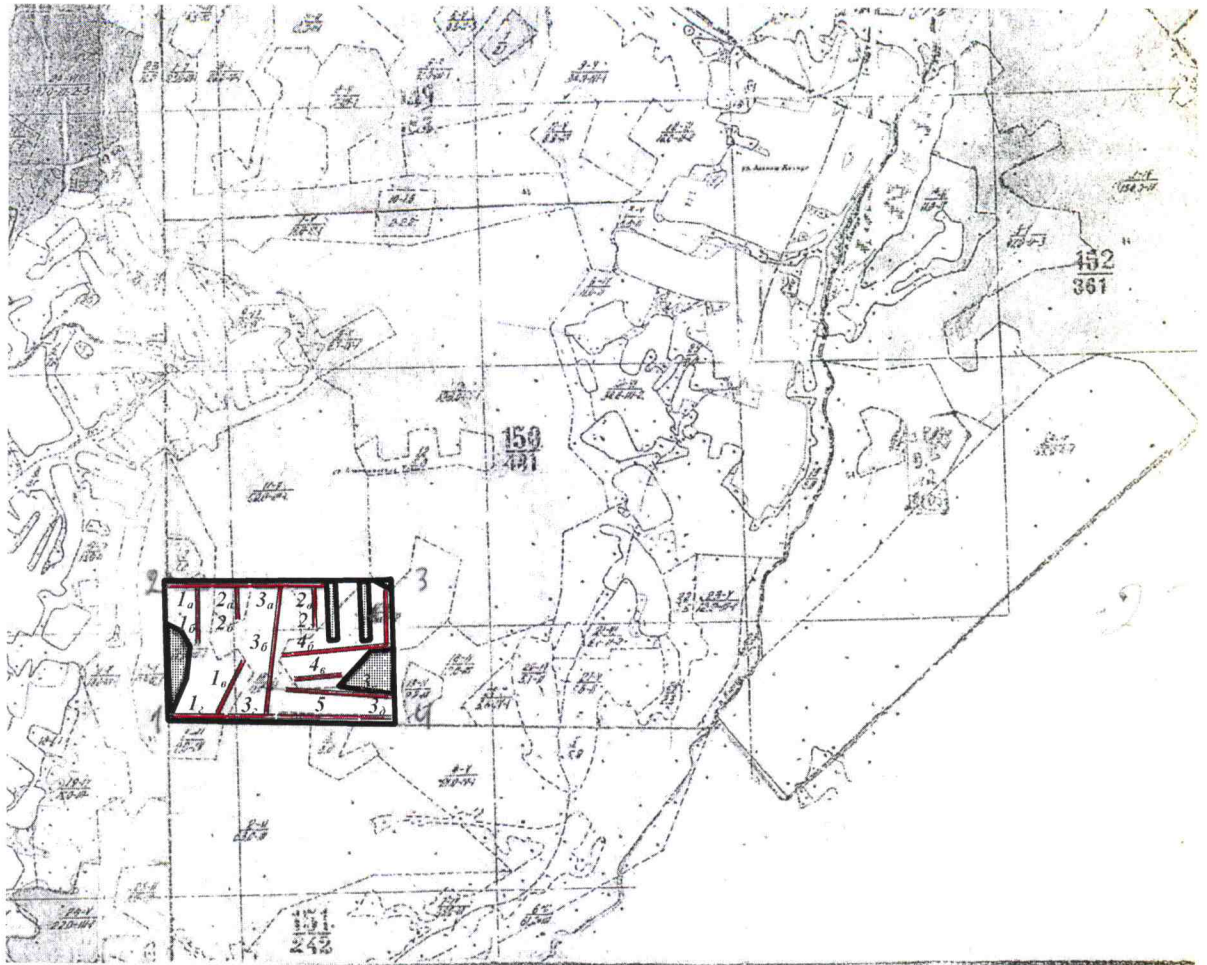
Порода: Осина

Ступени толщины, см	Количество деревьев по категориям состояния, шт.																Всего деревьев по ступеням толщины	
	I	II	III	IV		V		VI			ветровал, бурелом			аварийные деревья			шт.	в том числе подлежат рубке, %
				НЗ	З	НЗ	З	НЗ	З	О	НЗ	З	О	НЗ	З	О		
1	2	3	4	5	6	7	8	9	10	11	12	13	14	15	16	17	18	19
8																		
12																		
16																		
20																		
24																		
28		2															2	
32																		
36			1	1													2	100
40			1														1	100
44			1														1	100
48																		
52				1													1	100
Итого, %		29	42		29													71

Примечание: НЗ - незаселенное, З - заселенное, О - отработанное вредителями.

Абрис участка

М 1:10000



N выдела	Ленты (круговой площадки) перечеа				
	N ленты (площадки)	длина, м	ширина, м	радиус, м	площадь, га
10	1 _а	170	10		0,17
	1 _б	230	10		0,23
	1 _в	250	10		0,25
	1 _г	200	10		0,20
11	2 _а	140	10		0,14
	2 _б	150	10		0,15
	2 _в	160	10		0,16
	2 _г	170	10		0,17
16	3 _а	120	10		0,12
	3 _б	600	10		0,60
	3 _в	480	10		0,48
	3 _г	200	10		0,20
	3 _д	150	10		0,15
17	4 _а	250	10		0,25
	4 _б	430	10		0,43
	4 _в	200	10		0,20
25	5	350	10		0,35

Номера точек	Координаты	Румбы линий	Длина, м
1-2		СЗ: 11°	600
2-3		СВ: 81°	900
3-4		ЮВ: 11°	600
4-1		ЮЗ: 81°	900

Условные обозначения:  - лесопатологический выдел
 - неэксплуатационные участки
 - лента перече́та

Исполнитель работ по проведению лесопатологического обследования:

Ф.И.О. Демин Михаил Иванович

Подпись 

Дата составления документа 24.08.2017

Телефон 8(38257) 2-11-96



ПЕРЕЧЕТНАЯ ВЕДОМОСТЬ АВАРИЙНЫХ ДЕРЕВЬЕВ, НАЗНАЧЕННЫХ В РУБКУ

№ дерева	Координаты	Порода	Высота, м	Диаметр, см	Запас, куб. м	Структурные изъяны, характер ризирующие аварии ность дерева	Мероприятие	Сроки проведения мероприятия
1	2	3	4	5	6	7	8	9
-	-	-	-	-	-	-	-	-
-	-	-	-	-	-	-	-	-
-	-	-	-	-	-	-	-	-
-	-	-	-	-	-	-	-	-
-	-	-	-	-	-	-	-	-

Исполнитель работ по проведению лесопатологического обследования:

Ф.И.О. Демин Михаил Иванович Подпись



Дата составления документа 24.08.2017 Телефон 8(38257) 2-11-96

Возможны повреждения
в процессе хранения

Итого в государственном архиве

Составлены по ЭВМ ИБЦ предприятия
по материалам экспертизы

Начальник лабораторной группы
инженер-экономист № 71-157

А. Г. Гейден
Степанов В. В.
Хавик В. П.
Толдубаев А. Л.
Сиделько В. П.

Иркутск-1980

25182

Л-ВО: С-3 "68 ЛЕТ СССР"
 М. П. П. П.

КВАРТАЛ: 158
 КОЗЯИСТВЕННЫЕ

КАТЕГОРИЯ ЛЕСОВ: ЭКСПЛУАТИРУЕМЫЕ ЛЕСА
 НА: ПЛО- ССТАВ
 ОБ: ВАЛД ПОДРОСТ
 ЛЕС: В ПОДЛЕСОК
 ПРА: РЕЛЬЕФ ПОКРОВ, ПОЧВА
 А: ГА: ОСОБЕННОСТИ ВЫДЕЛА

Т: П: ЗАП. ОБОР. АСТ: К: ЗАПАС НА ВЫБЕЛЕ
 О: ЛЕСА ДЕС, КВН: Л: В ДЕС. КВМ.
 У: Л: НА: ОБМ: В Т: Т: СУ: РЕ: ЭД: ЗАХЛАМЛ:
 М: О: : НА: Ч ПО: О: ХО: ДИН: ДЕР: ОБМ: ЛМК:
 А: : ДЕЛ: ПОР: : Я: : СОСТ: В: СТО: ВИДА:

19 ЛЕТ. ВЫСОТА 3.0 М, 4.0 Т. МТ/ГА
 СР. ГУСТОТЫ
 ПОВРЕЖДЕНО ЛОЖНЫМ ТРУТОВИКОМ ОСИНЫ
 НАСАЖДЕНИЯ МИНУСОВЫЕ

1 21 Е 100 21 24 5 3 3 ЕТБ
 К 20 24
 Б 20 24
 ОС 19 24

11 50.0 5E1K3E100

10 ЛЕТ. ВЫСОТА 3.0 М, 3.0 Т. МТ/ГА
 СР. ГУСТОТЫ
 ПОВРЕЖДЕНО ЛОЖНЫМ ТРУТОВИКОМ ОСИНЫ
 ПОЧВА ТОРЯНО-БОЛОТНЫЕ, ГЛИНИСТЫЕ СУПЕСИ, СУРЬЕ
 НАСАЖДЕНИЯ НОРМАЛЬНЫЕ

1 17 К 75 17 22 2 1 3 КТБ
 1 20 Е 100 20 24 5 3 3 ЕТБ
 К 20 24
 Б 19 24
 ОС 19 24

12 5.0 3K3E3E100
 13 120.0 5E1K3E100

10 ЛЕТ. ВЫСОТА 7.0 М, 4.0 Т. МТ/ГА
 СР. ГУСТОТЫ
 ПОВРЕЖДЕНО ЛОЖНЫМ ТРУТОВИКОМ ОСИНЫ
 НАСАЖДЕНИЯ НОРМАЛЬНЫЕ

1 19 Б 60 19 24 6 3 3 БРТ
 ОС 19 24
 Е 17 20
 К

14 34.0 7E200E1E+K

30 ЛЕТ. ВЫСОТА 7.0 М, 4.0 Т. МТ/ГА
 СР. ГУСТОТЫ
 ПОВРЕЖДЕНО ЛОЖНЫМ ТРУТОВИКОМ ОСИНЫ
 НАСАЖДЕНИЯ НОРМАЛЬНЫЕ

1 20 Б 60 20 24 6 3 2 БРТ
 ОС 20 24
 П 22 24
 Е 22 22
 К

15 6.0 4E3002P1E+K

5 19 750 375 1
 75 2
 225 2
 75 3

5 14 01

6 17 2176 1087 1
 210 2
 653 2
 210 3

6 14 476 333 2
 95 3
 48 2

6 10 96 30 2
 29 3
 19 1
 10 2

Утверждаю начальник отдела лесного хозяйства и государственного лесного реестра
(должность)

Атрашенко Владимир Александрович
(фамилия, имя, отчество)

(подпись)

М.П.



Акт N 6
несоответствия данных государственного лесного реестра
натурному обследованию

с. Подгорное
(населенный пункт)

24 августа 2017 г.
(дата)

1. Демин Михаил Иванович, исполняющий обязанности главного лесничего Чаинского лесничества – филиала ОГКУ «Томсклес»;
2. Кириллов Евгений Николаевич, участковый лесничий Обского участкового лесничества, Чаинского лесничества – филиала ОГКУ «Томсклес»;
3. Скворцова Нина Гавриловна, инженер по охране и защите леса Чаинского лесничества – филиала ОГКУ «Томсклес»
(Ф.И.О., должности и наименования организаций лиц, проводивших обследование)

провели натурное обследование лесного участка, в целях: проверки точности таксации лесных насаждений.

При обследовании уточнены данные лесного реестра и установлено:

- Участок расположен в лесах Обского участкового лесничества урочище «Совхоз «60 лет СССР» Чаинского лесничества,
в квартале N 150 выделе 10, 11, 16, 17, 25
Субъект Российской Федерации Томская область
Муниципальный район Чаинский
1. Подразделение лесов по целевому назначению эксплуатационные
2. Категория защитных лесов -
3. Общая площадь участка 41,4 га,
в том числе:
лесных земель 41,4 га
из них: покрытых лесной растительностью 41,4 га
не покрытых лесом - га
в том числе несомкнувшихся лесных культур - га
нелесных земель - га
из них: пашни - га
сенокосов - га
пастбищ - га
вод - га
прочих земель - га.

4. Таксационное описание по материалам государственного лесного реестра:

Наименование лесничества	№ квартала	№ выдела	Площадь, га	Состав насаждения	Класс возраста ----- возраст, лет	Бонитет	Полнота	Общий запас древесины, куб. м
Обское участковое лесничество урочище «Совхоз «60 лет СССР»	150	10	17,0	7Е1К1Б1Ос	5/100	3	0,3	1700
	150	11	50,0	5Е1К3Б1Ос	5/100	3	0,5	7500
	150	16	17,0	7Е1К2Б+Ос	4/75	3	0,5	2210
	150	17	19,0	5Е1К4Б+Ос	5/90	3	0,6	3040
	150	25	1,4	7Е1К2Б+Ос	4/75	3	0,5	182
Итого			104,4					14632

5. Таксационное описание по результатам обследования

Наименование лесничества	№ квартала	№ выдела	Площадь, га	Состав насаждения	Класс возраста ----- возраст, лет	Бонитет	Полнота	Общий запас древесины, куб. м
Обское участковое лесничество урочище «Совхоз «60 лет СССР»	150	10(часть)	7,2	6П1К1Е2Ос +Б	5/100	3	0,4	1044
	150	11(часть)	5,6	5П2К2Е1Б+ Ос	5/90	3	0,3	610
	150	16	17,0	4П2К2Е1Б 1Ос	4/80	3	0,5	2448
	150	17(часть)	10,2	6П2Е1К1Б+ Ос	4/80	3	0,5	1601
	150	25	1,4	4П2К2Е2Ос +Б	4/80	3	0,4	176
Итого			41,4					5879

6. Участок не имеет особо защитное значение, выражающееся в (имеет или не имеет) следующем:

7. Лесохозяйственные особенности участка насаждение повреждено вредителями и болезнями леса

8. При составлении акта сделаны следующие замечания и предложения _____

Лица, проводившие обследование:

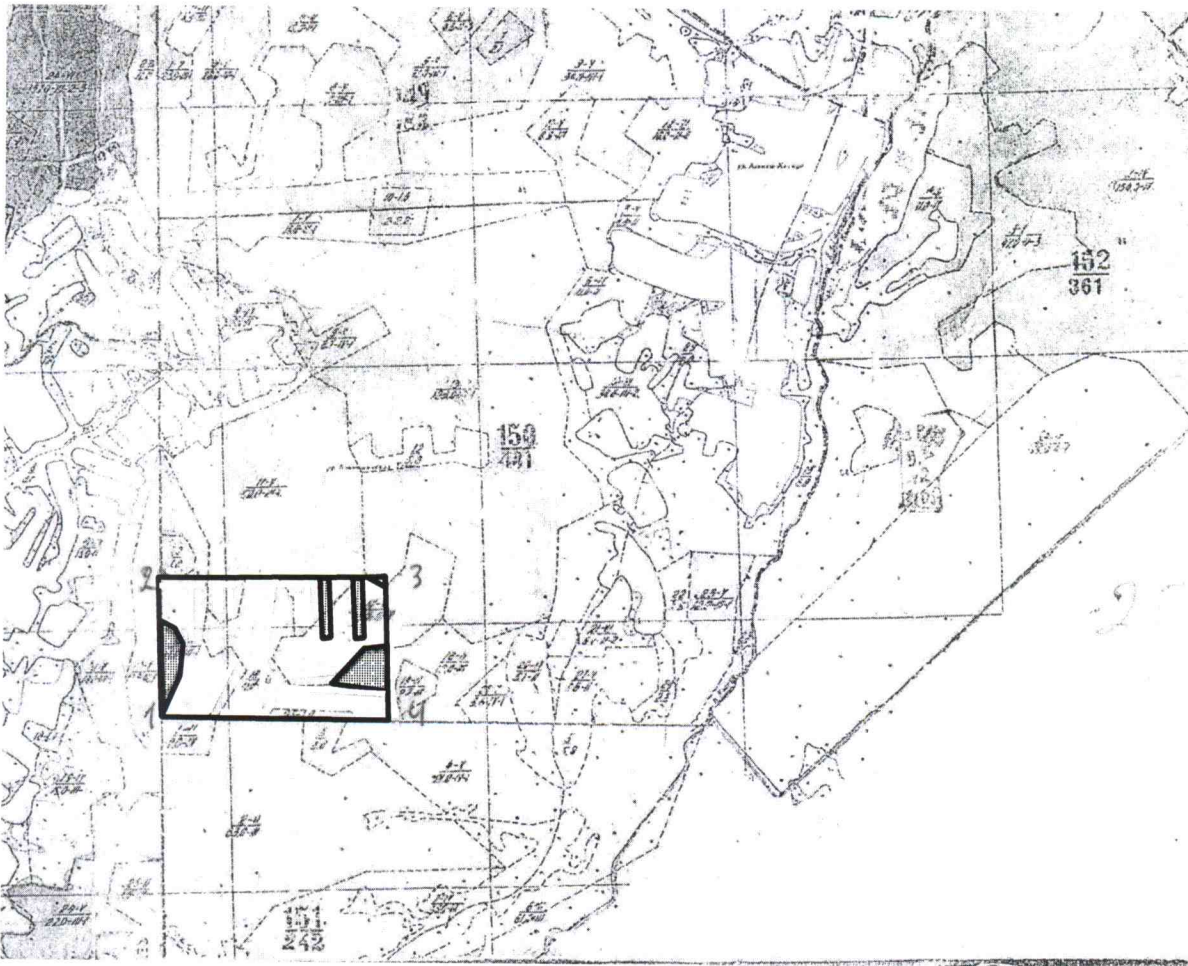
Исполняющий обязанности главного лесничего Чаинского лесничества Дёмин М.И.
(Ф.И.О., подпись)

Участковый лесничий Обского участкового лесничества Кириллов Е.Н.
(Ф.И.О., подпись)

Инженер по охране и защите леса Чаинского лесничества Скворцова Н.Г.
(Ф.И.О., подпись)



Чертеж лесного участка
(по данным инструментальной съемки границ)



Данные инструментальной
съемки границ участка

Масштаб: 1: 10 000
Площадь участка – 41,4 га

N N точек	Румбы линий	Длина линий, м	N N точек	Румбы линий	Длина линий, м
1-2	СЗ: 11°	600			
2-3	СВ: 81°	900			
3-4	ЮВ: 11°	600			
4-1	ЮЗ: 81°	900			

Подписи:

Лица, проводившие обследование

Исполняющий обязанности главного лесничего Чаинского лесничества Де́мин М.И.
(Ф.И.О., подпись)

Участковый лесничий Обского участкового лесничества Кириллов Е.Н.
(Ф.И.О., подпись)

Инженер по охране и защите леса Чаинского лесничества Скворцова Н.Г.
(Ф.И.О., подпись)

