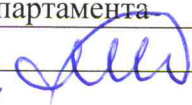


УТВЕРЖДАЮ:

Должность Начальник департамента

Ф.И.О. Малькевич М.В.

Дата 23.10.2017



Акт
лесопатологического обследования № 6

лесных насаждений Кривошеинского лесничества (лесопарка)
Томской области
(субъект Российской Федерации)

Способ лесопатологического обследования: 1. Визуальный

2. Инструментальный

Место проведения

Участковое лесничество	Урочище (дача)	Квартал (кварталы)	Выдел (выделы)	Площадь, га
Кривошеинское	Петровское сельское	46	4	4,6
-	-	-	-	-
-	-	-	-	-
-	-	-	-	-

Лесопатологическое обследование проведено на общей площади 4,6 га.

1. Визуальное лесопатологическое обследование.*

Наземное

Дистанционное

1.1. На площади _____ га фактическая таксационная характеристика лесного насаждения соответствует (не соответствует) таксационному описанию (нужное подчеркнуть). Причины несоответствия _____

Список участков с выявленными несоответствиями приведен в приложении 1 к настоящему Акту.

1.2. Лесные насаждения с нарушенной и утраченной устойчивостью выявлены на площади _____ га:

Участковое лесничество	Урочище (дача)	Площадь, га		Причина ослабления (гибели)
		с нарушенной устойчивостью	с утраченной устойчивостью	
-	-	-	-	-
-	-	-	-	-
Итого	-	-	-	-

Состояние обследованных лесных насаждений приведено в приложениях 1.1 – 1.4 к Акту в зависимости от метода проведения ЛПО.

1.3. В обследованных лесных участках прогнозируется:

Прогноз	Площадь, га
Ослабление лесных насаждений	-
Усыхание лесных насаждений различной степени	-
Развитие очагов вредных организмов	-

1.4. Обнаружено загрязнение лесного участка отходами и выбросами: **промышленными**

Бытовыми

Вид загрязнения	Размеры загрязнения			Объем, кубм	Площадь загрязнения, га
	длина, м	ширина, м	высота, м		
-	-	-	-	-	-
-	-	-	-	-	-

ЗАКЛЮЧЕНИЕ

Оценка текущего санитарного и лесопатологического состояния лесных насаждений, назначенные профилактические мероприятия по защите лесов, агитационные мероприятия:

Исполнитель работ по проведению лесопатологического обследования:

Ф.И.О. _____ Закиев Р.М. _____ Подпись _____

* Раздел включается в акт, в случае проведения лесопатологического обследования визуальным способом.

2. Инструментальное обследование лесного участка.*

2.1. Фактическая таксационная характеристика лесного насаждения соответствует (не соответствует) (нужное подчеркнуть) таксационному описанию. Причины несоответствия:

-

-

Ведомость лесных участков с выявленными несоответствиями таксационным описаниям приведена в приложении 1 к Акту.

2.2. Состояние насаждений: с нарушенной устойчивостью

с утраченной устойчивостью

причины повреждения:

Трутовик ложный осиновый, трутовик настоящий, вешенка обыкновенная, опёнок осенний, бурелом прошлых лет.

Заселено (отработано) стволовыми вредителями:

Вид вредителя	Порода	Встречаемость (% заселённых деревьев)	Степень заселения лесного насаждения (слабая, средняя, сильная)
-	-	-	-
-	-	-	-
-	-	-	-

Повреждено огнём:

Вид пожара	Порода	Состояние корневых лап		Состояние корневой шейки		Подсушивание луба	
		процент повреждённых огнём корней	процент деревьев с данным повреждением	ожог корневой шейки по окружности (1/4; 2/4; 3/4; более 3/4)	процент деревьев с данным повреждением	по окружности (1/4; 2/4; 3/4; более 3/4)	процент деревьев с данным повреждением
-	-	-	-	-	-	-	-
-	-	-	-	-	-	-	-
-	-	-	-	-	-	-	-

Поражено болезнями:

Вид болезни	Порода	Встречаемость (% поражённых деревьев)	Степень поражения лесного насаждения (слабая, средняя, сильная)
Трутовик ложный осиновый	Осина	75	сильная
Трутовик настоящий	Береза	45	сильная
Вешенка обыкновенная	Береза	5	слабая
Опёнок осенний	Осина	10	слабая
Опёнок осенний	Берёза	10	слабая

2.3. Выборке подлежит 72,2 % деревьев,

в том числе:

ослабленных - % (причины назначения) _____ ;

сильно ослабленных - % (причины назначения) _____ ;

усыхающих 56,2 % (причины назначения) _____ ;
Поражено трутовиком ложным осиновым, трутовиком настоящим, вешенкой обыкновенной, опёнок осенний.

свежего сухостоя 4,8 %,

в том числе: свежего ветровала - %;

свежего бурелома - %;

старого ветровала - %;

в том числе: старого бурелома 11,2 %;

старого сухостоя - %;

аварийных - %.

2.4. Полнота лесного насаждения после уборки деревьев, подлежащих рубке, составит 0,16 .
Критическая полнота для данной категории лесных насаждений составляет _____ .

ЗАКЛЮЧЕНИЕ

С целью предотвращения негативных процессов или снижения ущерба от их воздействия назначено:

Участковое лесничество	Урочище (дача)	Квартал	Выдел	Площадь выдела, га	Вид мероприятия	Площадь мероприятия, га	Порода	Запас на выдел, куб. м	Крайние сроки проведения
Кривошеинское	Петровское сельское	46	4	4,6	ССР	4,6	Осина Береза	1150	2017 - 2018 г.
-	-	-	-	-	-	-	-	-	-
-	-	-	-	-	-	-	-	-	-

Ведомость перечета деревьев, назначенных в рубку, и абрис лесного участка прилагаются (приложение 2 и 3 к Акту).

Меры по обеспечению возобновления:

использовать лесной выдел...

Мероприятия, необходимые для предупреждения повреждения или поражения смежных насаждений: Согласно п. 41 Правил осуществления мероприятий по предупреждению распространения вредных организмов, утверждённых приказом Минприроды России № 470 « Об утверждении правил осуществления мероприятий по предупреждению распространения вредных организмов», п. 9 Видов лесосечных работ, порядка и последовательности их проведения, утверждённых приказом Минприроды России № 367 «Об утверждении видов лесосечных работ, порядка и последовательности их проведения, формы технологической карты лесосечных работ, формы акта осмотра лесосеки и порядка осмотра лесосеки», очистка мест рубок от порубочных остатков должна проводиться одновременно с рубкой лесных насаждений и трелёвкой древесины, очистка производится путём сжигания порубочных остатков, если такие порубочные остатки не вывозятся в места их дальнейшей переработки. Согласно Правилам санитарной безопасности в лесах, утвержденных постановлением Правительства Российской Федерации от 29.06.2007 № 414, не допускать разрыв между заготовкой и вывозкой древесины более 30 дней. В смежных с подвергающимися сплошным рубкам насаждениях осуществлять лесопатологический мониторинг и при необходимости в них производить выборку больных и свежеселённых стволовыми вредителями деревьев, а также очистку от захламлённости.


Сведения для расчёта степени повреждения:

год образования старого сухостоя _____ - _____ ;

основная причина повреждения древесины Трутовик ложный осиновый .

Дата проведения обследований 11.07.2017 .

Исполнитель работ по проведению лесопатологического обследования:

Ф.И.О. Закиев Р.М. Подпись 

* Раздел включается в акт в случае проведения лесопатологического обследования инструментальным способом.

3. Инструментальное обследование аварийных деревьев.*

3.1. Координаты расположения аварийного дерева: _____.

3.2. Структурные изъяны, характеризующие аварийность дерева: _____.

3.3. Порода _____, диаметр, см _____,
высота, м _____, возраст, лет _____.

ЗАКЛЮЧЕНИЕ

С целью предотвращения негативных процессов или снижения ущерба от их воздействия:

Вид мероприятия	Запас дерева, куб. м	Порода	Сроки проведения
-	-	-	-
-	-	-	-

Ведомость перечета аварийных деревьев, назначенных в рубку, прилагается (приложение 4 к Акту).

Мероприятия, необходимые для предупреждения повреждения или поражения смежных деревьев:

_____.

Дата проведения обследований _____.

Исполнитель работ по проведению лесопатологического обследования:

Ф.И.О. _____ Закиев Р.М. _____ Подпись 

* Раздел включается в акт в случае проведения лесопатологического обследования аварийных деревьев инструментальным способом.

Приложение 1
к акту лесопатологического обследования

Ведомость лесных участков с выявленными несоответствиями таксационным описаниям

Источник данных	Год проведения лесосурьейства	Номер квартала	Номер выдела	Площадь выдела, га	Целевое назначение лесов	Категория защитных лесов	Номер лесопатологического выдела	Площадь лесопатологического выдела, га	Таксационная характеристика										Заложено пробных площадей											
									состав	порода	возраст, лет	средняя высота, м	средний диаметр, см	тип леса	тип условий	местопроизрастания	полнота	бонитет	запас, куб. м/га	количество, шт.	общая площадь, га									
ТО	2016	46	4	4,6	Эксплуатация	Эксплуатация		4,6	8	Ос	95	26	36	Рт			0,6	2	250											
									2	Б	95	26	30																	
Ф		46	4	4,6	Эксплуатация	Эксплуатация		4,6	8	Ос	95	26	36	Рт			0,6	2	250		1	0,37								
									2	Б	95	26	30																	
										Ос	45																			
										Б	45																			

Примечание:

ТО - таксационные описания

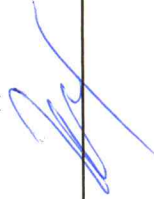
Ф - фактическая характеристика лесного насаждения

Исполнитель работ по проведению лесопатологического обследования:

Ф.И.О. _____

Закиев Р.М. _____

Подпись



Результаты проведения лесопатологического обследования в лесных насаждениях, повреждённых вредителями леса (хвое-листогрызущими) за _____ июль _____ 20 17 г. _____ (месяц)

Субъект Российской Федерации _____ Томская область _____ Лесничество (лесопарк) _____ Кривошеинское
Участковое лесничество _____ Кривошеинское _____ Урочище (лесная дача) _____ Петровское сельское

1	2	3	4	5	6	7	Таксационная характеристика лесного насаждения								17	18	Распределение деревьев по степени объедания кроны, % от числа стволов				Назначенные мероприятия				
							8	9	10	11	12	13	14	15			16	19	20	21	22	23	24	25	26
Номер квартала	Номер выдела	Площадь выдела, га	Целевое назначение лесов	Категория защитных лесов	Номер лесопатологического выдела	Площадь лесопатологического выдела, га	состав	порода	возраст	средняя высота, м	средний диаметр, см	тип леса	полнота	бонитет	запас, куб. м/га	Доля повреждённых деревьев, % от количества	до 25	26 - 49	50 - 75	более 75	Фаза развития вредителя	вид	площадь, га	сроки проведения	
-	-	-	-	-	-	-	-	-	-	-	-	-	-	-	-	-	-	-	-	-	-	-	-	-	-

Показатели, не соответствующие таксационному описанию, отмечаются «*».
Исполнитель работ по проведению лесопатологического обследования:

Ф.И.О. _____ Заклев Р.М. _____ Подпись _____
Дата составления документа _____ 11.07.2017 _____ Телефон _____ 8-38-251-314-50

**Результаты проведения лесопатологического обследования лесных насаждений
с использованием авиационных средств**

Субъект Российской Федерации _____ Томская _____ Лесничество (лесопарк) _____ Кривошеинское _____
 Участковое лесничество _____ Кривошеинское _____ Урочище (лесная дача) _____ Петровское сельское _____
 Государственный и регистрационный номер летательного аппарата - _____
 Изготовитель, тип летательного аппарата - _____
 Серийный идентификационный номер воздушного судна - _____
 Дата вылета _____ Местное время вылета _____ Пункт вылета _____ Время полёта _____

Номер квартала	Номер выдела	Номер лесопатологического выдела	Площадь лесопатологического выдела, га	Перечень таксационных выделов, выдел	Повреждаемая порода	Доля усыхающих и погибших деревьев, %								Степень повреждения полога, %		Тип распределения поврежденных (погибших) деревьев (равномерное, групповое, куртинное, сплошное усыхание (повреждение))	Причина повреждения	Назначенные мероприятия			
						Усыхающие	свежий сухостой	старый сухостой	свежий ветровал	старый ветровал	свежий бурелом	старый бурелом	старый бурелом	аварийные деревья	дефляция			деформация	вид	площадь, га	сроки проведения
1	2	-	4	-	-	7	8	9	10	11	12	13	14	15	16	17	18	19	20	21	
-	-	-	-	-	-	-	-	-	-	-	-	-	-	-	-	-	-	-	-	-	-

Исполнитель работ по проведению лесопатологического обследования:

Ф.И.О. _____ Закиев Р.М. _____ Подпись _____

Дата составления документа _____ 11.07.2017 _____ Телефон _____ 8-38-251-314-50 _____

Результаты проведения лесопатологического обследования лесных насаждений с использованием данных дистанционного зондирования Земли (авиационных и космических снимков)

Субъект Российской Федерации Томская . Лесничество (лесопарк) Кривошеинское
 Участковое лесничество Кривошеинское . Урочище (лесная дача) Петровское сельское

1	2	3	4	5	Краткая таксационная характеристика лесных насаждений по данным лесоустройства								Краткая характеристика материалов дистанционного зондирования Земли						Предполагаемая причина повреждения			Назначенные мероприятия		
					6	7	8	9	10	11	12	13	14	15	16	17	18	19	20	21	22	23		
Номер лесного квартала	Номер лесотаксационного выдела	Площадь лесотаксационного выдела, га	Номер лесопатологического выдела	Площадь лесопатологического выдела, га	породный состав	средний возраст	средняя высота, м	средний диаметр, см	тип леса/тип лесорастительных условий	относительная полнота	бонитет	общий запас древесины, куб. м/га	Тип и наименование летательного аппарата	Наименование съемочной аппаратуры	Режим съемки (панораматический/мультиспектральный/гиперспектральный/красный/БИК/ИК)	Пространственное разрешение (для каждого режима), м	Дата съемки (дд.мм.гггг)	Дата дешифрирования (дд.мм.гггг)	Вид	площадь, га	сроки проведения (мм.гггг - мм.гггг)			
-	-	-	-	-	-	-	-	-	-	-	-	-	-	-	-	-	-	-	-	-	-	-		

Исполнитель работ по проведению лесопатологического обследования:

Ф.И.О. Закиев Р.М. Подпись 

Дата составления документа 11.07.2017 Телефон 8-38-251-314-50

Ведомость перечета деревьев, назначенных в рубку

ВРЕМЕННАЯ ПРОБНАЯ ПЛОЩАДЬ № 1

Субъект Российской Федерации Томская область .

Лесничество (лесопарк) Кривошеинское . Квартал 46 . Выдел 4 .

Площадь 4,6 га, _____ .

Номер очага вредных организмов 1 . Размер пробной площади 0,37 га.

Таксационная характеристика:

тип леса Рт ; состав 8Ос2Б ; возраст 95 ; бонитет 2 ;

полнота 0,6 ; запас на га 250 ; возобновление _____ .

Время и причина ослабления лесного насаждения:

насаждение перестойное поражено болезнями леса трутовик ложный осиновый,

трутовик настоящий, вешенка обыкновенная, опёнок осенний.

Тип очага вредных организмов: эпизодический, хронический (подчеркнуть).

Фаза развития очага вредных организмов: начальная, нарастания численности, собственно вспышка, кризис (подчеркнуть).

Состояние лесного насаждения, намечаемые мероприятия:

Санитарное состояние насаждения не удовлетворительное из-за большого количества

пораженных деревьев, наличие старого бурелома породы осина и берёза

что привело к развитию очага вредных организмов. В насаждении назначить сплошную

санитарную рубку (ССР), то есть произвести уборку и сжигание поврежденных сухостойных,

буреломных деревьев.

Исполнитель работ по проведению лесопатологического обследования:

Ф.И.О. Закиев Р.М. Подпись 

Дата составления документа 11.07.2017 Телефон 8-38-251-314-50

48				1													1	100
Итого, шт.				1													1	100
Итого, %		23	27	50													100	50

Порода: Пихта

Ступени толщины см	Количество деревьев по категориям состояния, шт.																Всего деревьев по ступеням толщины		
	I	II	III	IV		V		VI			ветровал, бурелом			аварийные деревья			шт.	в том числе подлежат рубке, %	
				НЗ	З	НЗ	З	НЗ	З	О	НЗ	З	О	НЗ	З	О			
1	2	3	4	5	6	7	8	9	10	11	12	13	14	15	16	17	18	19	
8																			
12																			
16																			
20																			
24																			
28																			
32																			
Итого, шт.																			
Итого, %																			

Порода: Береза

Ступени толщины см	Количество деревьев по категориям состояния, шт.																Всего деревьев по ступеням толщины		
	I	II	III	IV		V		VI			ветровал, бурелом			аварийные деревья			шт.	в том числе подлежат рубке, %	
				НЗ	З	НЗ	З	НЗ	З	О	НЗ	З	О	НЗ	З	О			
1	2	3	4	5	6	7	8	9	10	11	12	13	14	15	16	17	18	19	
12																			
16																			
20																			
24																			
28																			
32																			
36																			
Итого, шт.																			
Итого, %																			

Примечание: НЗ - незаселенное, З - заселенное, О - отработанное вредителями.

ПЕРЕЧЕТНАЯ ВЕДОМОСТЬ АВАРИЙНЫХ ДЕРЕВЬЕВ, НАЗНАЧЕННЫХ В РУБКУ

№ дерева	Координаты	Порода	Высота, м	Диаметр, см	Запас, куб. м	Структурные изъяны, характеризующие аварийность дерева	Мероприятие	Сроки проведения мероприятия
1	2	3	4	5	6	7	8	9
-	-	-	-	-	-	-	-	-
-	-	-	-	-	-	-	-	-
-	-	-	-	-	-	-	-	-
-	-	-	-	-	-	-	-	-
-	-	-	-	-	-	-	-	-

Исполнитель работ по проведению лесопатологического обследования:

Ф.И.О. _____ Закиев Р.М. _____ Подпись _____
Дата составления документа 11.07.2017 _____ Телефон 8-38-251-314-50 _____

ВЕДОМОСТЬ ПЕРЕЧЕТА ДЕРЕВЬЕВ

порода: осина

разряд высот 3

Ступени толщины, см	Количество деревьев по категориям состояния, шт.																Всего деревьев по ступеням толщины			
	I	II	III	IV		V		VI			ветровал,			аварийные			ШТ.	в том числе		
				НЗ	З	НЗ	З	НЗ	З	О	НЗ	З	О	НЗ	З	О		шт.	%	
1	2	3	4	5	6	7	8	9	10	11	12	13	14	15	16	17	18	19	20	
0,041	8																	0	0	
0,106	12		2	4	5		4					2						17	11	65
0,21	16		2	3	4		1					2						12	7	58
0,35	20		2	3	4		2					1						12	7	58
0,52	24		2	4	5		2					2						15	9	60
0,72	28		2	2	5		1					2						12	8	67
0,96	32			2	6		1					3						12	10	83
1,19	36			2	7							2						11	9	82
1,48	40			1	6							1						8	7	88
1,79	44			1	3													4	3	75
2,14	48				2													2	2	100
	52																	0	0	
	56																	0	0	
Итого, шт.:	0	10	22	47	0	11	0	0	0	0	0	15	0	0	0	0	0	105	73	
Итого, %:	0	10	21	45	0	10	0	0	0	0	0	14	0	0	0	0	0	100	69	
Итого	0,0	3,8	13,2	41,6	0,0	4,1	0,0	0,0	0,0	0,0	0,0	10,2	0,0	0,0	0,0	0,0	0,0	72,9	55,8	
Итого % от	0	5	18	57	0	6	0	0	0	0	0	14	0	0	0	0	0	100	77	

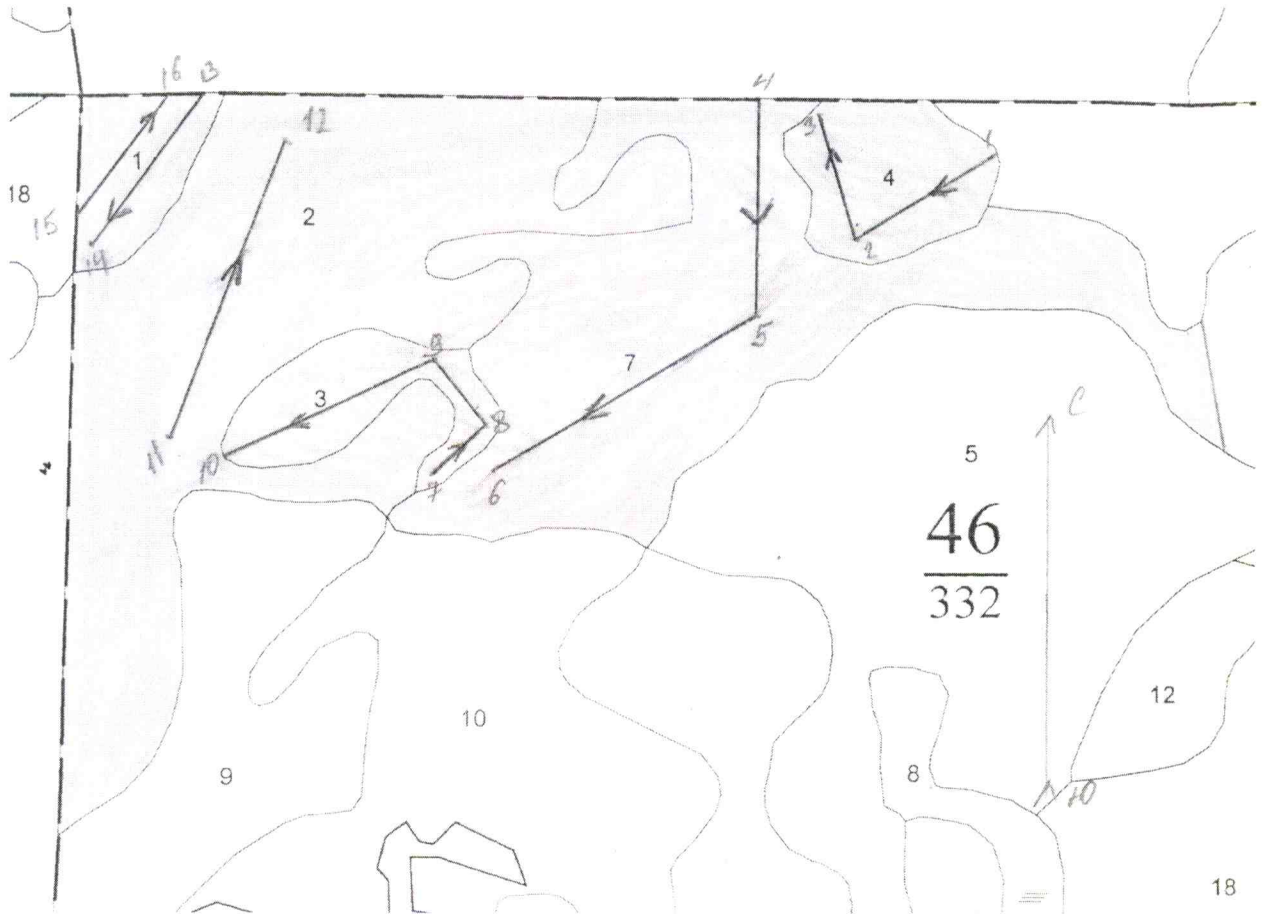
порода: береза

разряд высот 3

Ступени толщины, см	Количество деревьев по категориям состояния, шт.																Всего деревьев по ступеням толщины			
	I	II	III	IV		V		VI			ветровал,			аварийные			ШТ.	в том числе		
				НЗ	З	НЗ	З	НЗ	З	О	НЗ	З	О	НЗ	З	О		шт.	%	
1	2	3	4	5	6	7	8	9	10	11	12	13	14	15	16	17	18	19	20	
	8																	0	0	
	12																	0	0	
	16																	0	0	
0,3	20		1	1	2													4	2	50
0,46	24		1	1	1													3	1	33
0,65	28		1		2													3	2	67
0,87	32		1	1	2													4	2	50
1,12	36		1	1	1													3	1	33
1,41	40			1	1													2	1	50
1,72	44			1	1													2	1	50
2,06	48				1													1	1	100
	52																	0	0	
	56																	0	0	
Итого, шт.:	0	5	6	11	0	0	0	0	0	0	0	0	0	0	0	0	0	22	11	
Итого, %:	0	23	27	50	0	0	0	0	0	0	0	0	0	0	0	0	0	100	50	
Итого	0,0	3,4	5,9	10,4	0,0	0,0	0,0	0,0	0,0	0,0	0,0	0,0	0,0	0,0	0,0	0,0	0,0	19,7	10,4	
Итого % от	0	17	30	53	0	0	0	0	0	0	0	0	0	0	0	0	0	100	53	

Абрис участка

М 1:10000



№ выдела	Ленты (круговой площадки) перечета				
	№ ленты (площадки)	длина, м	ширина, м	радиус, м	площадь, га
4	1	370	10		0,37

Номера точек	Координаты	Румбы линий	Длина, м
1	N 57° 07,077 □ E 083° 41,572 □	236°	200
2	N 57° 07,016 □ E 083° 41,413 □	345°	170
3	N 57° 07,105 □ E 083° 41,370 □		

Условные обозначения: обследуемый участок - ; лента (ход) -

Исполнитель работ по проведению лесопатологического обследования:

Ф.И.О. Закиев Р.М. Подпись

Дата составления документа 11.07.2017 Телефон 8-38-251-314-50

