

УТВЕРЖДАЮ:

Должность Начальник департамента

Ф.И.О. Малькевич М.В.

Дата 16.10.2017

Акт
лесопатологического обследования № 7

лесных насаждений Корниловского лесничества (лесопарка)
Томской области
(субъект Российской Федерации)

Способ лесопатологического обследования: 1. Визуальный
2. Инструментальный

Место проведения

| Участковое лесничество | Урочище (дача) | Квартал (кварталы) | Выдел (выделы) | Площадь, га |
|------------------------|------------------|--------------------|----------------|-------------|
| Северо-Алтайское | Северо-Алтайское | 69 | 2 | 2,7 |
| Северо-Алтайское | Северо-Алтайское | 69 | 3 | 0,7 |
| Северо-Алтайское | Северо-Алтайское | 69 | 6 | 3,7 |
| - | - | - | - | - |

Лесопатологическое обследование проведено на общей площади 7,1 га.

1. Визуальное лесопатологическое обследование.*

Наземное

Дистанционное

1.1. На площади _____ га фактическая таксационная характеристика лесного насаждения соответствует (не соответствует) таксационному описанию (нужное подчеркнуть). Причины несоответствия _____

Список участков с выявленными несоответствиями приведен в приложении 1 к настоящему Акту.

1.2. Лесные насаждения с нарушенной и утраченной устойчивостью выявлены на площади _____ га:

| Участковое лесничество | Урочище (дача) | Площадь, га | | Причина ослабления (гибели) |
|------------------------|----------------|----------------------------|----------------------------|-----------------------------|
| | | с нарушенной устойчивостью | с утраченной устойчивостью | |
| - | - | - | - | - |
| - | - | - | - | - |
| Итого | - | - | - | - |

Состояние обследованных лесных насаждений приведено в приложениях 1.1 – 1.4 к Акту в зависимости от метода проведения ЛПО.

1.3. В обследованных лесных участках прогнозируется:

| Прогноз | Площадь, га |
|--|-------------|
| Ослабление лесных насаждений | - |
| Усыхание лесных насаждений различной степени | - |
| Развитие очагов вредных организмов | - |

1.4. Обнаружено загрязнение лесного участка отходами и выбросами: **промышленными**
Бытовыми

| Вид загрязнения | Размеры загрязнения | | | Объем, кубм | Площадь загрязнения, га |
|-----------------|---------------------|-----------|-----------|-------------|-------------------------|
| | длина, м | ширина, м | высота, м | | |
| - | - | - | - | - | - |
| - | - | - | - | - | - |

ЗАКЛЮЧЕНИЕ

Оценка текущего санитарного и лесопатологического состояния лесных насаждений, назначенные профилактические мероприятия по защите лесов, агитационные мероприятия:

Исполнитель работ по проведению лесопатологического обследования:

Ф.И.О. _____ Шкуркин А.Н. _____ Подпись _____

* Раздел включается в акт, в случае проведения лесопатологического обследования визуальным способом.

2. Инструментальное обследование лесного участка.* квартал 69 выдел 2

2.1. Фактическая таксационная характеристика лесного насаждения соответствует (не соответствует) (нужное подчеркнуть) таксационному описанию. Причины несоответствия: в связи с давностью лесоустройства.

Ведомость лесных участков с выявленными несоответствиями таксационным описаниям приведена в приложении 1 к Акту.

2.2. Состояние насаждений: с нарушенной устойчивостью
с утраченной устойчивостью

причины повреждения:

Полиграф уссурийский (белопихтовый), трутовик настоящий, сосновая губка, губка еловая

Заселено (отработано) стволовыми вредителями:

| Вид вредителя | Порода | Встречаемость (% заселённых деревьев) | Степень заселения лесного насаждения (слабая, средняя, сильная) |
|----------------------|--------|---------------------------------------|---|
| Полиграф уссурийский | Пихта | 80 | сильная |
| - | - | - | - |
| - | - | - | - |

Повреждено огнём:

| Вид пожара | Порода | Состояние корневых лап | | Состояние корневой шейки | | Подсушивание луба | |
|------------|--------|-----------------------------------|--|--|--|--|--|
| | | процент повреждённых огнём корней | процент деревьев с данным повреждением | ожог корневой шейки по окружности (1/4; 2/4; 3/4; более 3/4) | процент деревьев с данным повреждением | по окружности (1/4; 2/4; 3/4; более 3/4) | процент деревьев с данным повреждением |
| - | - | - | - | - | - | - | - |
| - | - | - | - | - | - | - | - |
| - | - | - | - | - | - | - | - |

Поражено болезнями:

| Вид болезни | Порода | Встречаемость (% поражённых деревьев) | Степень поражения лесного насаждения (слабая, средняя, сильная) |
|--------------------|--------|---------------------------------------|---|
| Трутовик настоящий | береза | 57 | сильная |
| Губка еловая | ель | 71 | сильная |
| Губка сосновая | кедр | 57 | сильная |
| | | | |

2.3. Выборке подлежит 71,0 % деревьев,

в том числе:

ослабленных - % (причины назначения) _____ ;

сильно ослабленных - % (причины назначения) _____ ;

усыхающих 26,0 % (причины назначения) _____ повреждение полиграфом уссурийским,
повреждение _____ (заселено _____ или
отработано), губка еловая, трутовик
настоящий, губка сосновая. _____ ;

свежего сухостоя 20,0 %, _____

в том числе: свежего ветровала 6,0 %;

свежего бурелома - %;

старого ветровала - %;

в том числе: старого бурелома - %;

старого сухостоя 19,0 %;

аварийных - %.

2.4. Полнота лесного насаждения после уборки деревьев, подлежащих рубке, составит 0,1 .

Критическая полнота для данной категории лесных насаждений составляет _____ - _____ .

2. Инструментальное обследование лесного участка.* квартал 69 выдел 3

2.1. Фактическая таксационная характеристика лесного насаждения соответствует (не соответствует) (нужное подчеркнуть) таксационному описанию. Причины несоответствия: в связи с давностью лесоустройства.

Ведомость лесных участков с выявленными несоответствиями таксационным описаниям приведена в приложении 1 к Акту.

2.2. Состояние насаждений: с нарушенной устойчивостью
с утраченной устойчивостью

причины повреждения:

Полиграф уссурийский (белопихтовый), трутовик настоящий

Заселено (отработано) стволовыми вредителями:

| Вид вредителя | Порода | Встречаемость (% заселённых деревьев) | Степень заселения лесного насаждения (слабая, средняя, сильная) |
|----------------------|--------|---------------------------------------|---|
| Полиграф уссурийский | Пихта | 82 | сильная |
| - | - | - | - |
| - | - | - | - |

Повреждено огнём:

| Вид пожара | Порода | Состояние корневых лап | | Состояние корневой шейки | | Подсушивание луба | |
|------------|--------|-----------------------------------|--|--|--|--|--|
| | | процент повреждённых огнём корней | процент деревьев с данным повреждением | ожог корневой шейки по окружности (1/4; 2/4; 3/4; более 3/4) | процент деревьев с данным повреждением | по окружности (1/4; 2/4; 3/4; более 3/4) | процент деревьев с данным повреждением |
| - | - | - | - | - | - | - | - |
| - | - | - | - | - | - | - | - |
| - | - | - | - | - | - | - | - |

Поражено болезнями:

| Вид болезни | Порода | Встречаемость (% поражённых деревьев) | Степень поражения лесного насаждения (слабая, средняя, сильная) |
|--------------------|--------|---------------------------------------|---|
| Трутовик настоящий | береза | 46 | сильная |
| | | | |
| | | | |

2.3. Выборке подлежит 79,0 % деревьев,

в том числе:

ослабленных - % (причины назначения) _____ ;

сильно ослабленных - % (причины назначения) _____ ;

усыхающих 22,0 % (причины назначения) _____ повреждение полиграфом уссурийским,
повреждение (заселено или
отработано), трутовик настоящий. _____ ;

свежего сухостоя 28,0 %, _____

в том числе: свежего ветровала - %;

свежего бурелома - %;

старого ветровала 11,0 %;

в том числе: старого бурелома - %;

старого сухостоя 18,0 %;

аварийных - %.

2.4. Полнота лесного насаждения после уборки деревьев, подлежащих рубке, составит 0,1 .

Критическая полнота для данной категории лесных насаждений составляет _____ - _____ .

2. Инструментальное обследование лесного участка.* квартал 69 выдел 6

2.1. Фактическая таксационная характеристика лесного насаждения соответствует (не соответствует) (нужное подчеркнуть) таксационному описанию. Причины несоответствия: в связи с давностью лесоустройства.

Ведомость лесных участков с выявленными несоответствиями таксационным описаниям приведена в приложении 1 к Акту.

2.2. Состояние насаждений: с нарушенной устойчивостью
с утраченной устойчивостью

причины повреждения:

Полиграф уссурийский (белопихтовый), трутовик настоящий, губка сосновая

Заселено (отработано) стволовыми вредителями:

| Вид вредителя | Порода | Встречаемость (% заселённых деревьев) | Степень заселения лесного насаждения (слабая, средняя, сильная) |
|----------------------|--------|---------------------------------------|---|
| Полиграф уссурийский | Пихта | 70 | сильная |
| - | - | - | - |
| - | - | - | - |

Повреждено огнём:

| Вид пожара | Порода | Состояние корневых лап | | Состояние корневой шейки | | Подсушивание луба | |
|------------|--------|-----------------------------------|--|--|--|--|--|
| | | процент повреждённых огнём корней | процент деревьев с данным повреждением | ожог корневой шейки по окружности (1/4; 2/4; 3/4; более 3/4) | процент деревьев с данным повреждением | по окружности (1/4; 2/4; 3/4; более 3/4) | процент деревьев с данным повреждением |
| - | - | - | - | - | - | - | - |
| - | - | - | - | - | - | - | - |
| - | - | - | - | - | - | - | - |

Поражено болезнями:

| Вид болезни | Порода | Встречаемость (% поражённых деревьев) | Степень поражения лесного насаждения (слабая, средняя, сильная) |
|--------------------|--------|---------------------------------------|---|
| Трутовик настоящий | береза | 73 | сильная |
| Губка сосновая | кедр | 64 | сильная |
| | | | |
| | | | |

2.3. Выборке подлежит 70,0 % деревьев,

в том числе:

ослабленных - % (причины назначения) _____;

сильно ослабленных - % (причины назначения) _____;

усыхающих 29,0 % (причины назначения) повреждение полиграфом уссурийским, повреждение (заселено или отработано), трутовик настоящий, губка сосновая _____;

свежего сухостоя 21,0 %,

в том числе: свежего ветровала 4,0 %;

свежего бурелома - %;

старого ветровала 2,0 %;

в том числе: старого бурелома - %;

старого сухостоя 14,0 %;

аварийных - %.

2.4. Полнота лесного насаждения после уборки деревьев, подлежащих рубке, составит 0,1.
Критическая полнота для данной категории лесных насаждений составляет _____.

ЗАКЛЮЧЕНИЕ

С целью предотвращения негативных процессов или снижения ущерба от их воздействия назначено:

| Участковое лесничество | Урочище (дача) | Квартал | Выдел | Площадь выдела, га | Вид мероприятия | Площадь мероприятия, га | Порода | Запас на выдел, куб. м | Крайние сроки проведения |
|------------------------|------------------|---------|-------|--------------------|-----------------|-------------------------|--------|------------------------|--------------------------|
| Северо-Алтайское | Северо-Алтайское | 69 | 2 | 11,8 | ССР | 2,7 | Пихта | 120 | 2017 - 2018 г. |
| Северо-Алтайское | Северо-Алтайское | 69 | 3 | 11,3 | ССР | 0,7 | Пихта | 120 | 2017 - 2018 г. |
| Северо-Алтайское | Северо-Алтайское | 69 | 6 | 19 | ССР | 3,7 | Пихта | 120 | 2017 - 2018 г. |

Ведомость перечета деревьев, назначенных в рубку, и абрис лесного участка прилагаются (приложение 2 и 3 к Акту).

Меры по обеспечению возобновления:

Посадка лесных культур

Мероприятия, необходимые для предупреждения повреждения или поражения смежных насаждений: Согласно п. 41 Правил осуществления мероприятий по предупреждению распространения вредных организмов, утверждённых приказом Минприроды России № 470 « Об утверждении правил осуществления мероприятий по предупреждению распространения вредных организмов», п. 9 Видов лесосечных работ, порядка и последовательности их проведения, утверждённых приказом Минприроды России № 367 «Об утверждении видов лесосечных работ, порядка и последовательности их проведения, формы технологической карты лесосечных работ, формы акта осмотра лесосеки и порядка осмотра лесосеки», очистка мест рубок от порубочных остатков должна проводиться одновременно с рубкой лесных насаждений и трелёвкой древесины, очистка производится путём сжигания порубочных остатков, если такие порубочные остатки не вывозятся в места их дальнейшей переработки.

Сведения для расчёта степени повреждения:

год образования старого сухостоя _____ ;

основная причина повреждения древесины Полиграф уссурийский (белопихтовый) .

Дата проведения обследований 14.07.2017 .

Исполнитель работ по проведению лесопатологического обследования:

Ф.И.О. Шкуркин А.Н. Подпись 

-
- * Раздел включается в акт в случае проведения лесопатологического обследования инструментальным способом.
 - * Раздел включается в акт в случае проведения лесопатологического обследования инструментальным способом.
 - * Раздел включается в акт в случае проведения лесопатологического обследования инструментальным способом.

3. Инструментальное обследование аварийных деревьев.*

3.1. Координаты расположения аварийного дерева: _____ - _____.

3.2. Структурные изъяны, характеризующие аварийность дерева: _____ - _____.

3.3. Порода _____ - _____, диаметр, см _____ - _____, высота, м _____ - _____, возраст, лет _____ - _____.

ЗАКЛЮЧЕНИЕ

С целью предотвращения негативных процессов или снижения ущерба от их воздействия:

| Вид мероприятия | Запас дерева, куб. м | Порода | Сроки проведения |
|-----------------|----------------------|--------|------------------|
| - | - | - | - |
| - | - | - | - |

Ведомость перечета аварийных деревьев, назначенных в рубку, прилагается (приложение 4 к Акту).

Мероприятия, необходимые для предупреждения повреждения или поражения смежных деревьев:

_____ - _____

_____ - _____

_____ - _____

_____ - _____

Дата проведения обследований _____ - _____.

Исполнитель работ по проведению лесопатологического обследования:

Ф.И.О. _____ Шкуркин А.Н. _____ Подпись _____ 

* Раздел включается в акт в случае проведения лесопатологического обследования аварийных деревьев инструментальным способом.

Примечание:

ТО - таксационные описания

Ф - фактическая характеристика лесного насаждения

Исполнитель работ по проведению лесопатологического обследования:

Ф.И.О. _____ Шкуркин А.Н

Подпись



Результаты проведения лесопатологического обследования лесных насаждений за июль 201 г.
(месяц)

Субъект Российской Федерации Томская область . Лесничество (лесопарк) Корниловское
 Участковое лесничество Северо-Алтайское . Урочище (лесная дача) Северо-Алтайское

| Номер квартала | Номер выдела | Площадь выдела, га | Целевое назначение лесов | Категория защитных лесов | Номер лесопатологического выдела | Площадь лесопатологического выдела, га | Таксационная характеристика лесного насаждения | | | | | | Число деревьев на пробе, шт. | Распределение деревьев по категориям состояния, % от запаса | | | | | | | | | | Признаки повреждения деревьев | Доля поврежденных деревьев, % | Причина ослабления, повреждения | Поджегит рубке, % | Вид | Площадь, га | | | | | |
|----------------|--------------|--------------------|--------------------------|--------------------------|----------------------------------|--|--|--------|---------|-------------------|---------------------|----------|------------------------------|---|---------|------------------|--------------------------|-------------|--------------------|-----------|------------------|------------------|-----------------|-------------------------------|-------------------------------|---------------------------------|-------------------|-----|-------------|-----------------|----------------|----------------|-------------------|--|
| | | | | | | | состав | порода | возраст | средняя высота, м | средний диаметр, см | тип леса | | полнота | бонитет | запас, куб. м/га | без признаков ослабления | ослабленные | сильно ослабленные | усыхающие | свежий сухойстой | старый сухойстой | свежий ветровал | | | | | | | старый ветровал | свежий бурелом | старый бурелом | аварийные деревья | |
| 1 | 2 | 3 | 4 | 5 | 6 | 7 | 8 | 9 | 10 | 11 | 12 | 13 | 14 | 15 | 16 | 17 | 18 | 19 | 20 | 21 | 22 | 23 | 24 | 25 | 26 | 27 | 28 | 29 | 30 | 31 | 32 | 33 | 34 | |
| 69 | 2 | 12 | эксп | | 1 | 2,7 | 6 | П | 65 | 20 | 26 | МШ | 0,4 | 2 | 120 | 266 | 6 | 3 | 11 | 21 | 22 | 27 | 10 | | | | 820 | 300 | 71 | ССР | 2,7 | | | |
| | | | | | | | 1 | Е | 85 | 23 | 28 | | | | | 82 | 1 | 13 | 15 | 37 | 18 | 11 | 5 | | | | 801 | 351 | | | | | | |
| | | | | | | | 1 | К | 60 | 17 | 22 | | | | | 47 | 5 | 17 | 27 | 40 | 7 | 4 | | | | | 801 | 352 | | | | | | |
| | | | | | | | 2 | Б | 65 | 21 | 28 | | | | | 126 | 12 | 16 | 15 | 29 | 19 | 9 | | | | | 801 | 355 | | | | | | |
| 69 | 3 | 11 | эксп | | 2 | 0,7 | 9 | П | 75 | 23 | 28 | РТ | 0,3 | 1 | 120 | 99 | 1 | 6 | 11 | 21 | 29 | 20 | 12 | | | | 820 | 300 | 79 | ССР | 0,7 | | | |
| | | | | | | | 1 | Б | 65 | 24 | 28 | | | | | 19 | 6 | 29 | 19 | 26 | 20 | | | | | | 801 | 355 | | | | | | |
| 69 | 6 | 19 | эксп | | 3 | 3,7 | 7 | П | 65 | 22 | 26 | РТ | 0,3 | 1 | 120 | 379 | 9 | 9 | 12 | 28 | 19 | 17 | 6 | | | | 820 | 300 | 70 | ССР | 3,7 | | | |
| | | | | | | | 1 | К | 70 | 19 | 28 | | | | | 86 | 6 | 10 | 20 | 39 | 19 | 6 | | | | | 801 | 352 | | | | | | |
| | | | | | | | 2 | Б | 45 | 22 | 26 | | | | | 156 | 4 | 11 | 12 | 23 | 28 | 12 | 10 | | | | 801 | 355 | | | | | | |

Показатели, не соответствующие таксационному описанию, отмечаются «*».
 Исполнитель работ по проведению лесопатологического обследования:



Ф.И.О. Шкуркин А.Н. Подпись
 Дата составления документа 18.07.2016г Телефон 8(3822)946191

**Результаты проведения лесопатологического обследования в лесных насаждениях,
повреждённых вредителями леса (хвое- листогрызущими) за июль 20 17 г.**
(месяц)

Субъект Российской Федерации _____ Томская область _____ Лесничество (лесопарк) _____ Корниловское _____
Участковое лесничество _____ Северо-Алтайское _____ Урочище (лесная дача) _____ Северо-Алтайское _____

| 1 | 2 | 3 | 4 | 5 | 6 | 7 | Таксационная характеристика лесного насаждения | | | | | | | | 17 | 18 | Распределение деревьев по степени объедания кроны, % от числа стволов | | | | Назначенные мероприятия | | | | | |
|----------------|--------------|--------------------|--------------------------|--------------------------|----------------------------------|--|--|--------|---------|-------------------|---------------------|----------|---------|---------|------------------|---------------|---|-------|---------|---------|-------------------------|-------------------------|-----|-------------|------------------|---|
| | | | | | | | 8 | 9 | 10 | 11 | 12 | 13 | 14 | 15 | | | 16 | 19 | 20 | 21 | 22 | 23 | 24 | 25 | 26 | |
| Номер квартала | Номер выдела | Площадь выдела, га | Целевое назначение лесов | Категория защитных лесов | Номер лесопатологического выдела | Площадь лесопатологического выдела, га | состав | порода | возраст | средняя высота, м | средний диаметр, см | тип леса | полнота | бонитет | запас, куб. м/га | Вид вредителя | Доля повреждённых деревьев, % от количества | до 25 | 26 - 49 | 50 - 75 | более 75 | Фаза развития вредителя | вид | площадь, га | Сроки проведения | |
| - | - | - | - | - | - | - | - | - | - | - | - | - | - | - | - | - | - | - | - | - | - | - | - | - | - | - |

Показатели, не соответствующие таксационному описанию, отмечаются «*».

Исполнитель работ по проведению лесопатологического обследования:

Ф.И.О. _____ Шкуркин А.Н. Подпись 

Дата составления документа _____ 18.07.2017г _____ Телефон _____ 8(3822)946191

**Результаты проведения лесопатологического обследования лесных насаждений
с использованием авиационных средств**

Субъект Российской Федерации _____ Томская область _____ Лесничество (лесопарк) _____ Корниловское _____
 Участковое лесничество _____ Северо-Алтайское _____ Урочище (лесная дача) _____ Северо-Алтайское _____
 Государственный и регистрационный знаки летательного аппарата _____
 Изготовитель, тип летательного аппарата _____
 Серийный идентификационный номер воздушного судна _____
 Дата вылета _____ Местное время вылета _____ Пункт вылета _____ Время полёта _____

| Номер квартала | Номер выдела | Номер лесопатологического выдела | Площадь лесопатологического выдела, га | Перечень таксационных выделов, входящих в лесопатологический выдел | Выдел | Повреждаемая порода | Доля усыхающих и погибших деревьев, % | | | | | | | | | | Степень повреждения полога, % | | Тип распределения поврежденных (погибших) деревьев (равномерное, групповое, куртинное, сплошное) | Причина повреждения | Назначенные мероприятия | | | |
|----------------|--------------|----------------------------------|--|--|-------|---------------------|---------------------------------------|-----------------|-----------------|-----------------|-----------------|----------------|----------------|-------------------|------------|-----------|-------------------------------|-------------|--|---------------------|-------------------------|---|---|---|
| | | | | | | | Усыхающие | свежий сухостой | старый сухостой | свежий ветровал | старый ветровал | свежий бурелом | старый бурелом | аварийные деревья | дефолляция | декорация | вид | площадь, га | | | сроки проведения | | | |
| 1 | 2 | 3 | 4 | 5 | 6 | 7 | 8 | 9 | 10 | 11 | 12 | 13 | 14 | 15 | 16 | 17 | 18 | 19 | 20 | 21 | - | - | - | |
| - | - | - | - | - | - | - | - | - | - | - | - | - | - | - | - | - | - | - | - | - | - | - | - | - |

Исполнитель работ по проведению лесопатологического обследования:

Ф.И.О. _____ Шкуркин А.Н. _____ Подпись 

Дата составления документа _____ 18.07.2017г. _____ Телефон _____ 8(3822)946191 _____

Результаты проведения лесопатологического обследования лесных насаждений с использованием данных дистанционного зондирования Земли (авиационных и космических снимков)

Субъект Российской Федерации Томская область . Лесничество (лесопарк) Корниловское
 Участковое лесничество Северо-Алтайское . Урочище (лесная дача) Северо-Алтайское

| 1 | 2 | 3 | 4 | 5 | 6 | 7 | 8 | 9 | 10 | 11 | 12 | 13 | 14 | 15 | 16 | 17 | 18 | 19 | 20 | Назначенные мероприятия | | | |
|------------------------|-------------------------------|-----------------------------------|----------------------------------|--|--|-----------------|-----------------|-------------------|---------------------|---------------------------------------|-------------------------|---------|----------------------------------|--|-----------------------------------|---|---|--------------------------|----------------------------------|------------------------------------|-------------|--------------------------------------|--------------------------------------|
| | | | | | | | | | | | | | | | | | | | | вид | площадь, га | сроки проведения (мм.гггг - мм.гггг) | |
| - | - | - | - | - | - | - | - | - | - | - | - | - | - | - | - | - | - | - | - | - | - | - | - |
| Номер лесного квартала | Номер лесотаксацонного выдела | Номер лесотаксацонного выдела, га | Номер лесопатологического выдела | Площадь лесопатологического выдела, га | Площадь таксационная характеристика лесных насаждений по данным лесоустройства | породный состав | средний возраст | средняя высота, м | средний диаметр, см | тип леса/тип лесорастительных условий | относительная влажность | бонитет | общий запас древесины, куб. м/га | Тип и наименование летательного аппарата | Наименование съемочной аппаратуры | Режим съемки (панораматический/мультиспектральный/гиперспектральный/красный/БИК/ИК) | Пространственное разрешение (для каждого режима), м | Дата съемки (дд.мм.гггг) | Дата дешифрирования (дд.мм.гггг) | Предполагаемая причина повреждения | вид | площадь, га | сроки проведения (мм.гггг - мм.гггг) |

Исполнитель работ по проведению лесопатологического обследования:

Ф.И.О. Шкуркин А.Н. Подпись 


Дата составления документа 18.07.2017г Телефон 8(3822)946191

Ведомость перечета деревьев, назначенных в рубку

ВРЕМЕННАЯ ПРОБНАЯ ПЛОЩАДЬ № 2

Субъект Российской Федерации Томская область.
Лесничество (лесопарк) Корниловское. Квартал 69. Выдел 3.
Площадь 0,7 га, .
Номер очага вредных организмов 1. Размер пробной площади 0,7 га.
Таксационная характеристика:
тип леса РТ; состав 9П1Б; возраст 75; бонитет 1; ;
полнота 0,3; запас на га 120; возобновление 811181K(5) 1,0м, 0,5м
чм/20.
Время и причина ослабления лесного насаждения:
Уссурийский полиграф

Тип очага вредных организмов: эпизодический, хронический (подчеркнуть).
Фаза развития очага вредных организмов: начальная, нарастания численности, собственно
Состояние лесного насаждения, намечаемые мероприятия:
Насаждение заселено стволовыми вредителями и поражено грибными болезнями, требуется
проведение сплошной санитарной рубки.

Исполнитель работ по проведению лесопатологического обследования:
Ф.И.О. Шкуркин А.Н. Подпись 
Дата составления документа 18.07.2017г. Телефон 8(3822)946191

ВЕДОМОСТЬ ПЕРЕЧЕТА ДЕРЕВЬЕВ

Порода: Пихта

| Ступени толщины см | Количество деревьев по категориям состояния, шт. | | | | | | | | | | | | | | | | Всего деревьев по ступеням толщины | | |
|--------------------------|--|-----|------|----|------|----|------|----|------|-----|----------------------|----|------|----------------------|----|----|---|--|--|
| | I | II | III | IV | | V | | VI | | | ветровал, бурелом | | | аварийные деревья | | | шт. | в том числе подлежат рубке, % | |
| | | | | НЗ | З | НЗ | З | НЗ | З | О | НЗ | З | О | НЗ | З | О | | | |
| 1 | 2 | 3 | 4 | 5 | 6 | 7 | 8 | 9 | 10 | 11 | 12 | 13 | 14 | 15 | 16 | 17 | 18 | 19 | |
| 8 | | | | | | | | | | | | | | | | | | | |
| 12 | 1 | 1 | 2 | | | | | | | | | | | | | | 4 | | |
| 16 | | 1 | 1 | | 4 | | 2 | | 2 | | | | | | | | 10 | 80,0 | |
| 20 | 1 | | 2 | | 4 | | 2 | | | 2 | | | 1 | | | | 12 | 75,0 | |
| 24 | | 2 | 1 | | 6 | | 1 | | 5 | 1 | | | | | | | 11 | 73,0 | |
| 28 | | | 1 | | 5 | | 4 | | 4 | | | | 4 | | | | 19 | 95,0 | |
| 32 | 1 | 2 | 3 | | 2 | | 9 | | 3 | | | | 3 | | | | 24 | 75,0 | |
| 36 | | 1 | 2 | | 4 | | 6 | | | 1 | | | 2 | | | | 19 | 84,0 | |
| 40 | | | | | | | | | | | | | | | | | | | |
| Итого, % | 3,0 | 7,0 | 12,0 | | 25,0 | | 25,0 | | 14,0 | 4,0 | | | 10,0 | | | | | 78,0 | |

Порода: Береза

| Ступени толщины см | Количество деревьев по категориям состояния, шт. | | | | | | | | | | | | | | | | Всего деревьев по ступеням толщины | | |
|--------------------------|--|------|------|----|------|----|------|----|----|----|----------------------|----|----|----------------------|----|----|---|--|--|
| | I | II | III | IV | | V | | VI | | | ветровал, бурелом | | | аварийные деревья | | | шт. | в том числе подлежат рубке, % | |
| | | | | НЗ | З | НЗ | З | НЗ | З | О | НЗ | З | О | НЗ | З | О | | | |
| 1 | 2 | 3 | 4 | 5 | 6 | 7 | 8 | 9 | 10 | 11 | 12 | 13 | 14 | 15 | 16 | 17 | 18 | 19 | |
| 8 | | | | | | | | | | | | | | | | | | | |
| 12 | | | | | | | | | | | | | | | | | | | |
| 16 | 1 | 1 | 1 | | | | | | | | | | | | | | 3 | | |
| 20 | | 1 | 1 | | | | | | | | | | | | | | 2 | | |
| 24 | | 2 | 1 | | 1 | | | | | | | | | | | | 4 | 25,0 | |
| 28 | 1 | 1 | 1 | | 1 | | | | | | | | | | | | 4 | 25 | |
| 32 | | | 1 | | 1 | | | | | | | | | | | | 2 | 50 | |
| 36 | | 1 | | | 1 | | 2 | | | | | | | | | | 4 | 75 | |
| Итого, % | 11,0 | 32,0 | 26,0 | | 21,0 | | 10,0 | | | | | | | | | | | 32,0 | |

Примечание: НЗ - незаселенное, З - заселенное, О - отработанное вредителями.

Ведомость перечета деревьев, назначенных в рубку

ВРЕМЕННАЯ ПРОБНАЯ ПЛОЩАДЬ № 3

Субъект Российской Федерации Томская область

Лесничество (лесопарк) Корниловское. Квартал 69. Выдел 6

Площадь 3,7 га, _____.

Номер очага вредных организмов _____ . Размер пробной площади 3,7 га.

Таксационная характеристика:

тип леса РТ; состав 7П1К2Б; возраст 65; бонитет 1;

полнота 0,3; запас на га 120; возобновление _____.

Время и причина ослабления лесного насаждения:

Уссурийский полиграф

Тип очага вредных организмов: эпизодический, хронический (подчеркнуть).

Фаза развития очага вредных организмов: начальная, нарастания численности, собственно

Состояние лесного насаждения, намечаемые мероприятия:

Насаждение хзаселено стволовыми вредителями и поражено грибными болезнями, требуется проведение сплошнойсанитарной рубки

Исполнитель работ по проведению лесопатологического обследования:

Ф.И.О. Шкуркин А.Н. Подпись 

Дата составления документа 18.07.2017г. Телефон 8(3822)946191

Порода: Береза

| Ступени толщины см | Количество деревьев по категориям состояния, шт. | | | | | | | | | | | | | | | Всего деревьев по ступеням толщины | | |
|--------------------------|--|------|------|------|---|------|---|-----|----|----|----------------------|----|-----|----------------------|----|---|-----|--|
| | I | II | III | IV | | V | | VI | | | ветровал, бурелом | | | аварийные деревья | | | шт. | в том числе подлежат рубке, % |
| | | | | НЗ | З | НЗ | З | НЗ | З | О | НЗ | З | О | НЗ | З | О | | |
| 1 | 2 | 3 | 4 | 5 | 6 | 7 | 8 | 9 | 10 | 11 | 12 | 13 | 14 | 15 | 16 | 17 | 18 | 19 |
| 12 | 2 | 2 | 2 | | | | | | | | | | | | | | 6 | |
| 16 | 1 | 3 | 4 | 5 | | | | | | | | | | | | | 13 | 38,0 |
| 20 | 1 | 2 | 2 | 5 | | 5 | | | | | | | | | | | 15 | 67,0 |
| 24 | 1 | 3 | 3 | 5 | | | | | | | | | | | | | 12 | 42,0 |
| 28 | | 4 | 4 | 6 | | 9 | | | | | | | | | | | 23 | 65,0 |
| 32 | 2 | 2 | 1 | 8 | | 6 | | 4 | | | | | | | | | 23 | 78,0 |
| 36 | 2 | 6 | 7 | 12 | | 18 | | 9 | | | | | 10 | | | | 64 | 61,0 |
| Итого, % | 6,0 | 14,0 | 15,0 | 26,0 | | 24,0 | | 9,0 | | | | | 6,0 | | | | | 65,0 |

Примечание: НЗ - незаселенное, З - заселенное, О - отработанное вредителями.

Ведомость перечета деревьев, назначенных в рубку

ВРЕМЕННАЯ ПРОБНАЯ ПЛОЩАДЬ № 1

Субъект Российской Федерации Томская область

Лесничество (лесопарк) Корниловское. Квартал 69. Выдел 2

Площадь 2,7 га, _____.

Номер очага вредных организмов _____ . Размер пробной площади 2,7 га.

Таксационная характеристика:

тип леса МШ ; состав 6П1Е1К2Б ; возраст 65 ; бонитет 2 ;

полнота 0,4 ; запас на га 120 ; возобновление _____ .

Время и причина ослабления лесного насаждения:

уссурийский полиграф

Тип очага вредных организмов: эпизодический, хронический (подчеркнуть).

Фаза развития очага вредных организмов: начальная, нарастания численности, собственно вспышка, кризис (подчеркнуть).

Состояние лесного насаждения, намечаемые мероприятия:

Насаждение заселено стволовыми вредителями и поражено грибными болезнями, требуется проведение сплошной санитарной рубки.

Исполнитель работ по проведению лесопатологического обследования:

Ф.И.О. Шкуркин А.Н. Подпись 

Дата составления документа 18.07.2017г. Телефон 8(3822)946191

Порода: Кедр

| Ступени толщины см | Количество деревьев по категориям состояния, шт. | | | | | | | | | | | | | | | Всего деревьев по ступеням толщины | | |
|--------------------------|--|------|------|------|---|-----|---|-----|----|----|----------------------|----|----|----------------------|----|---|-----|--|
| | I | II | III | IV | | V | | VI | | | ветровал, бурелом | | | аварийные деревья | | | шт. | в том числе подлежат рубке, % |
| | | | | НЗ | З | НЗ | З | НЗ | З | О | НЗ | З | О | НЗ | З | О | | |
| 1 | 2 | 3 | 4 | 5 | 6 | 7 | 8 | 9 | 10 | 11 | 12 | 13 | 14 | 15 | 16 | 17 | 18 | 19 |
| 12 | | | | | | | | | | | | | | | | | | |
| 16 | | | | | | | | | | | | | | | | | | |
| 20 | 1 | 2 | 1 | | | | | | | | | | | | | | 4 | |
| 24 | 1 | 1 | 2 | 3 | | 1 | | | | | | | | | | | 8 | 50,0 |
| 28 | 1 | 2 | 2 | 4 | | 1 | | | | | | | | | | | 10 | 50,0 |
| 32 | 1 | 2 | 3 | 6 | | | | | | | | | | | | | 12 | 50,0 |
| 36 | | 2 | 4 | 5 | | 1 | | 1 | | | | | | | | | 13 | 54,0 |
| Итого, % | 9,0 | 19,0 | 26,0 | 38,0 | | 6,0 | | 2,0 | | | | | | | | | | 47,0 |

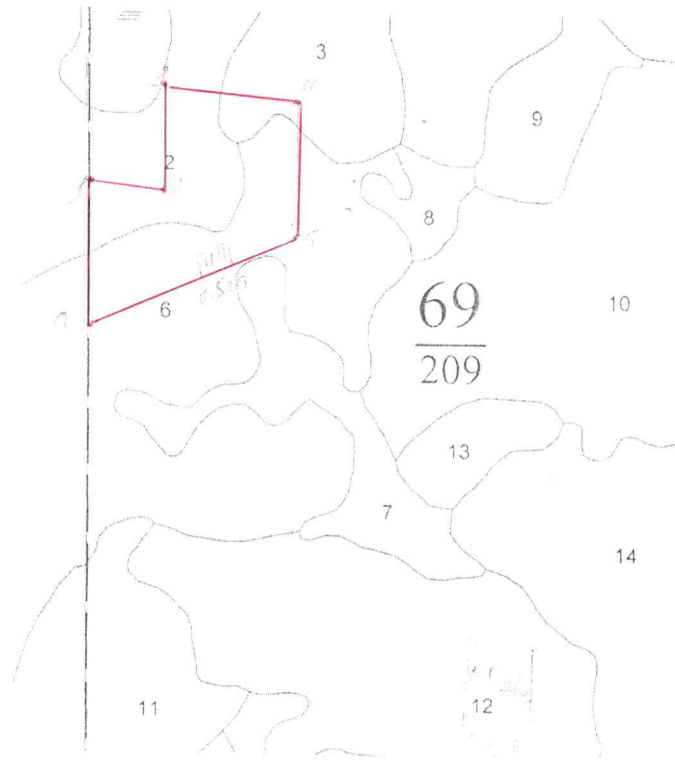
Порода: Береза

| Ступени толщины см | Количество деревьев по категориям состояния, шт. | | | | | | | | | | | | | | | Всего деревьев по ступеням толщины | | |
|--------------------------|--|------|------|------|---|------|---|-----|----|----|----------------------|----|----|----------------------|----|---|-----|--|
| | I | II | III | IV | | V | | VI | | | ветровал, бурелом | | | аварийные деревья | | | шт. | в том числе подлежат рубке, % |
| | | | | НЗ | З | НЗ | З | НЗ | З | О | НЗ | З | О | НЗ | З | О | | |
| 1 | 2 | 3 | 4 | 5 | 6 | 7 | 8 | 9 | 10 | 11 | 12 | 13 | 14 | 15 | 16 | 17 | 18 | 19 |
| 12 | 2 | 1 | 1 | | | | | | | | | | | | | | 4 | |
| 16 | 1 | 3 | 4 | 4 | | | | | | | | | | | | | 12 | 33,0 |
| 20 | 2 | 3 | 1 | 4 | | 3 | | | | | | | | | | | 13 | 54,0 |
| 24 | 1 | 4 | 5 | 5 | | 4 | | | | | | | | | | | 19 | 47,0 |
| 28 | 2 | 3 | 6 | 6 | | 4 | | 2 | | | | | | | | | 20 | 65,0 |
| 32 | 4 | 2 | 6 | 6 | | 6 | | | | | | | | | | | 20 | 60,0 |
| 36 | 5 | 6 | 10 | 10 | | 6 | | 5 | | | | | | | | | 38 | 55,0 |
| Итого, % | 13,0 | 17,0 | 17,0 | 29,0 | | 18,0 | | 5,0 | | | | | | | | | | 52,0 |

Примечание: НЗ - незаселенное, З - заселенное, О - отработанное вредителями.

Абрис участка

М 1:10000



| № выдела | Ленты (круговой площадки) перечета | | | | |
|----------|------------------------------------|----------|-----------|-----------|-------------|
| | № ленты (площадки) | длина, м | ширина, м | радиус, м | площадь, га |
| 2 | сплошной перечет | | | | 2,7 |
| 3 | сплошной перечет | | | | 0,7 |
| 6 | сплошной перечет | | | | 3,7 |

| Номера точек | Координаты | Румбы линий | Длина, м |
|--------------|------------|-------------|----------|
| 1-2 | | В 90 | 110 |
| 2-3 | | СЗ 7 | 150 |
| 3-4 | | В 90 | 200 |
| 4-5 | | ЮВ 7 | 210 |
| 5-6 | | ЮЗ 63 | 328 |
| 6-1 | | СВ 7 | 215 |

Условные обозначения:

обследуемый лесной участок

Исполнитель работ по проведению лесопатологического обследования:

Ф.И.О. Шкуркин А.Н Подпись

Дата составления документа 18.07.2017г. Телефон 8(3822)946191

ПЕРЕЧЕТНАЯ ВЕДОМОСТЬ АВАРИЙНЫХ ДЕРЕВЬЕВ, НАЗНАЧЕННЫХ В РУБКУ

| № дерева | Координаты | Порода | Высота, м | Диаметр, см | Запас, куб. м | Структурные изъяны, характеризующие аварийность дерева | Мероприятие | Сроки проведения мероприятия |
|----------|------------|--------|-----------|-------------|---------------|--|-------------|------------------------------|
| 1 | 2 | 3 | 4 | 5 | 6 | 7 | 8 | 9 |
| - | - | - | - | - | - | - | - | -Л19Ш |
| | | | | | | | | |
| | | | | | | | | |
| | | | | | | | | |
| | | | | | | | | |
| | | | | | | | | |

Исполнитель работ по проведению лесопатологического обследования:

Ф.И.О. _____ Шкуркин А.Н. _____ Подпись 

Дата составления документа 18.07.2017г _____ Телефон 8(3822)946191 _____

Утверждаю:

Начальник отдела лесного хозяйства и
государственного лесного реестра
Департамента лесного хозяйства
Томской области
Атрашенко В.А.



Акт N 18

несоответствия данных государственного лесного реестра
натурному обследованию

с. Корнилово
(населенный пункт)

18.07.2017г
(дата)

Шемякин А.М. – главный лесничий Корниловского лесничества

(Ф.И.О., должности и наименования организаций лиц, проводивших обследование)

Шкуркин А.Н.- участковый лесничий Северо-Алтайского участкового лесничества,

(Ф.И.О., должности и наименования организаций лиц, проводивших обследование)

Демко А.Н.- пом. участкового лесничего Северо-Алтайского участкового лесничества

(Ф.И.О., должности и наименования организаций лиц, проводивших обследование)

провели натурное обследование лесного участка, в целях: проверки санитарного и
лесопатологического состояния лесного участка

При обследовании уточнены данные лесного реестра и установлено:

1. Участок расположен в лесах Корниловского лесничества Северо-Алтайского участкового
лесничества Северо-Алтайского урочища,

в квартале N 69 выделе 2

Субъект Российской Федерации Томская область

Муниципальный район Томский

1. Подразделение лесов по целевому назначению земли лесного фонда

2. Категория защитных лесов _____

3. Общая площадь участка 2,7 га,

в том числе:

лесных земель 2,7 га

из них: покрытых лесной растительностью 2,7 га

не покрытых лесом 0 га

в том числе несомкнувшихся лесных культур 0 га

нелесных земель 0 га

из них: пашни 0 га

сенокосов 0 га

пастбищ 0 га

вод 0 га

прочих земель 0 га.

4. Таксационное описание по материалам государственного лесного реестра:

| Наименование лесничества | N квартала | N выдела | Площадь, га | Состав насаждения | Класс возраста ----- возраст, лет | Бонитет | Полнота | Общий запас древесины, куб. м |
|--------------------------|------------|----------|-------------|-------------------|---|---------|---------|-------------------------------|
| Корниловское | 69 | 2 | 11,8 | 6П1Е1К2Б | 4/65 | 2 | 0,5 | 1888 |
| Итого | 69 | 2 | 11,8 | 6П1Е1К2Б | 4/65 | 2 | 0,5 | 1888 |

5. Таксационное описание по результатам обследования

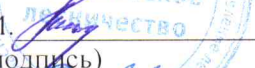

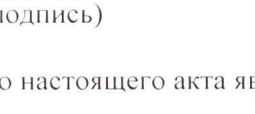
| Наименование лесничества | № квартала | № выдела | Площадь, га | Состав насаждения | Класс возраста ----- возраст, лет | Бонитет | Полнота | Общий запас древесины, куб. м |
|--------------------------|------------|----------|-------------|-------------------|---|---------|---------|-------------------------------|
| Корниловское | 69 | 2 | 2,7(часть) | 6П1Е1К2Б | 4/65 | 2 | 0,4 | 324 |
| Итого | 69 | 2 | 2,7(часть) | 6П1Е1К2Б | 4/65 | 2 | 0,4 | 324 |

6. Участок не имеет особо защитное значение, выражающееся в (имеет или не имеет) следующем:

7. Лесохозяйственные особенности участка эксплуатационные леса _____
Насаждение повреждено уссурийским полиграфом, трутовиком настоящим, губкой сосновой. Выборке подлежит 71%. Состояние удовлетворительное. Требуется проведение сплошной санитарной рубки.

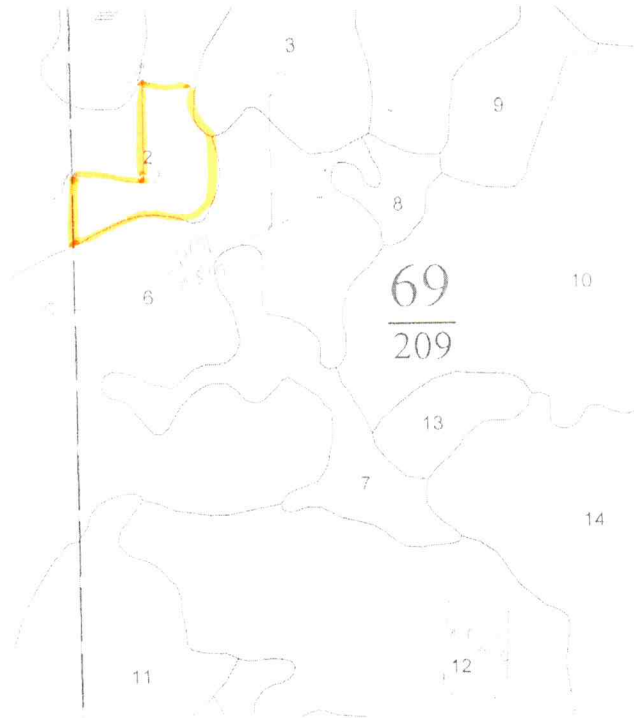
8. При составлении акта сделаны следующие замечания и предложения нет

Лица, проводившие обследование:

Шемякин А.М. 
 (Ф.И.О., подпись)
 Шкуркин А.Н. 
 (Ф.И.О., подпись)
 Демко А.Н. 
 (Ф.И.О., подпись)

Неотъемлемой частью настоящего акта является чертеж лесного участка

Чертеж лесного участка
(по данным инструментальной съемки границ)



Данные инструментальной
съемки границ участка

| N N точек | Румбы линий | Длина линий, м |
|-----------|-------------|----------------|
| 1-2 | В 90 | 110 |
| 2-3 | СЗ 7 | 150 |
| 3-4 | В 90 | 200 |
| 4-5 | ЮВ 7 | 210 |
| 5-6 | ЮЗ 63 | 328 |
| 6-1 | СВ 7 | 215 |

Масштаб: 1: 10 000
Площадь участка – 2,7 га

Подписи:

Лица, проводившие обследование:

Главный лесничий Корниловского лесничества Шемякин А.М.
(должность, подпись, печать, Ф.И.О.)

Участковый лесничий Северо-Алтайского уч. лесничества А.Н.Шкуркин
(должность, подпись, печать, Ф.И.О.)

Пом. участкового лесничего Северо-Алтайского уч.лесничества А.Н.Демко
(должность, подпись, печать, Ф.И.О.)



Утверждаю:

Начальник отдела лесного хозяйства и
государственного лесного реестра
Департамента лесного хозяйства
Томской области
Атрашенко В.А.



Акт N 19
несоответствия данных государственного лесного реестра
натурному обследованию

с. Корнилово
(населенный пункт)

18.07.2017г
(дата)

Шемякин А.М. – главный лесничий Корниловского лесничества
(Ф.И.О., должности и наименования организаций лиц, проводивших обследование)
Шкуркин А.Н.- участковый лесничий Северо-Алтайского участкового лесничества.
(Ф.И.О., должности и наименования организаций лиц, проводивших обследование)
Демко А.Н.- пом. участкового лесничего Северо-Алтайского участкового лесничества
(Ф.И.О., должности и наименования организаций лиц, проводивших обследование)
провели натурное обследование лесного участка, в целях: проверки санитарного и
лесопатологического состояния лесного участка

При обследовании уточнены данные лесного реестра и установлено:

1. Участок расположен в лесах Корниловского лесничества Северо-Алтайского участкового лесничества Северо-Алтайского урочища

в квартале № 69 выделе 3

Субъект Российской Федерации Томская область

Муниципальный район Томский

1. Подразделение лесов по целевому назначению земли лесного фонда

2. Категория защитных лесов _____

3. Общая площадь участка 0,7 га,

в том числе:

лесных земель 0,7 га

из них: покрытых лесной растительностью 0,7 га

не покрытых лесом 0 га

в том числе несомкнувшихся лесных культур 0 га

нелесных земель 0 га

из них: пашни 0 га

сенокосов 0 га

пастбищ 0 га

вод 0 га

прочих земель 0 га.

4. Таксационное описание по материалам государственного лесного реестра:

| Наименование лесничества | № квартала | № выдела | Площадь, га | Состав насаждения | Класс возраста ----- возраст, лет | Бонитет | Полнота | Общий запас древесины, куб. м |
|--------------------------|------------|----------|-------------|-------------------|---|---------|---------|-------------------------------|
| Корниловское | 69 | 3 | 11,3 | 9П1Б | 4/75 | 1 | 0,4 | 1808 |
| Итого | 69 | 3 | 11,3 | 9П1Б | 4/75 | 1 | 0,4 | 1808 |

5. Таксационное описание по результатам обследования

| Наименование лесничества | № квартала | № выдела | Площадь, га | Состав насаждения | Класс возраста ----- возраст, лет | Бонитет | Полнота | Общий запас древесины, куб. м |
|--------------------------|------------|----------|-------------|-------------------|---|---------|---------|-------------------------------|
| Корниловское | 69 | 3 | 0,7(часть) | 9П1Б | 4/75 | 1 | 0,4 | 84 |
| Итого | 69 | 3 | 0,7(часть) | 9П1Б | 4/75 | 1 | 0,4 | 84 |

6. Участок не имеет особо защитное значение, выражающееся в (имеет или не имеет) следующем:

7. Лесохозяйственные особенности участка эксплуатационные леса _____
Насаждение повреждено уссурийским полиграфом, трутовиком настоящим. Выборке подлежит 79%. Состояние удовлетворительное. Требуется проведение сплошной санитарной рубки.

8. При составлении акта сделаны следующие замечания и предложения нет

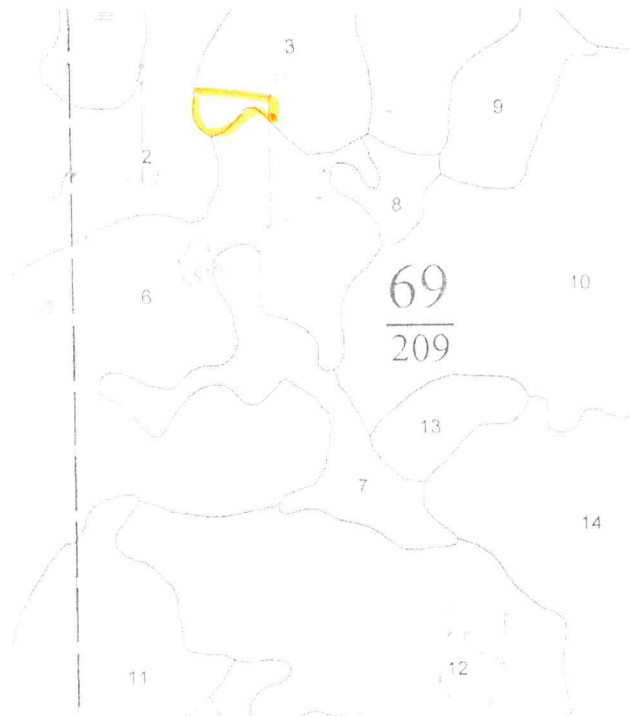
Лица, проводившие обследование:

Шемякин А.М. _____
 (Ф.И.О., подпись)
 Шкуркин А.Н. _____
 (Ф.И.О., подпись)
 Демко А.Н. _____
 (Ф.И.О., подпись)

Неотъемлемой частью настоящего акта является чертеж лесного участка

Приложение
к акту несоответствия данных
государственного лесного реестра
натурному обследованию
от 18.07.2017г N 19

Чертеж лесного участка
(по данным инструментальной съемки границ)



Данные инструментальной
съемки границ участка

| № N точек | Румбы линий | Длина линий, м |
|-----------|-------------|----------------|
| 1-2 | В 90 | 110 |
| 2-3 | СЗ 7 | 150 |
| 3-4 | В 90 | 200 |
| 4-5 | ЮВ 7 | 210 |
| 5-6 | ЮЗ 63 | 328 |
| 6-1 | СВ 7 | 215 |

Масштаб: 1: 10 000
Площадь участка – 0,7 га

Подписи:

Лица, проводившие обследование:

Главный лесничий Корниловского лесничества Шемякин А.М.
(должность, подпись, печать, Ф.И.О.)

Участковый лесничий Северо-Алтайского уч. лесничества А.Н.Шкуркин
(должность, подпись, печать, Ф.И.О.)

Пом. участкового лесничего Северо-Алтайского уч.лесничества А.Н.Демко
(должность, подпись, печать, Ф.И.О.)



Утверждаю:

Начальник отдела лесного хозяйства и
государственного лесного реестра
Департамента лесного хозяйства
Томской области
Атрашенко В.А.



Акт N 20
несоответствия данных государственного лесного реестра
натурному обследованию

с. Корнилово
(населенный пункт)

18.07.2017г
(дата)

Шемякин А.М. – главный лесничий Корниловского лесничества
(Ф.И.О., должности и наименования организаций лиц, проводивших обследование)
Шкуркин А.Н.- участковый лесничий Северо-Алтайского участкового лесничества,
(Ф.И.О., должности и наименования организаций лиц, проводивших обследование)
Демко А.Н.- пом. участкового лесничего Северо-Алтайского участкового лесничества
(Ф.И.О., должности и наименования организаций лиц, проводивших обследование)
провели натурное обследование лесного участка, в целях: проверки санитарного и
лесопатологического состояния лесного участка

При обследовании уточнены данные лесного реестра и установлено:

1. Участок расположен в лесах Корниловского лесничества Северо-Алтайского участкового
лесничества Северо-Алтайского урочища,

в квартале № 69 выделе 6

Субъект Российской Федерации Томская область

Муниципальный район Томский

1. Подразделение лесов по целевому назначению земли лесного фонда

2. Категория защитных лесов _____

3. Общая площадь участка 3,7 га,

в том числе:

лесных земель 3,7 га

из них: покрытых лесной растительностью 3,7 га

не покрытых лесом 0 га

в том числе несомкнувшихся лесных культур 0 га

нелесных земель 0 га

из них: пашни 0 га

сенокосов 0 га

пастбищ 0 га

вод 0 га

прочих земель 0 га.

4. Таксационное описание по материалам государственного лесного реестра:

| Наименование лесничества | № квартала | № выдела | Площадь, га | Состав насаждения | Класс возраста ----- возраст, лет | Бонитет | Полнота | Общий запас древесины, куб. м |
|--------------------------|------------|----------|-------------|-------------------|---|---------|---------|-------------------------------|
| Корниловское | 69 | 6 | 19,0 | 7П1К2Б | 4/65 | 1 | 0,4 | 2850 |
| Итого | 69 | 6 | 19,0 | 7П1К2Б | 4/65 | 1 | 0,4 | 2850 |

5. Таксационное описание по результатам обследования




| Наименование лесничества | № квартала | № выдела | Площадь, га | Состав насаждения | Класс возраста ----- возраст, лет | Бонитет | Полнота | Общий запас древесины, куб. м |
|--------------------------|------------|----------|-------------|-------------------|---|---------|---------|-------------------------------|
| Корниловское | 69 | 6 | 3,7(часть) | 7П1К2Б | 4/65 | 1 | 0,4 | 444 |
| Итого | 69 | 6 | 3,7(часть) | 7П1К2Б | 4/65 | 1 | 0,4 | 444 |

6. Участок не имеет особо защитное значение, выражающееся в (имеет или не имеет) следующем:

7. Лесохозяйственные особенности участка эксплуатационные леса _____
Насаждение повреждено уссурийским полиграфом, трутовиком настоящим, губкой сосновой.
Выборке подлежит 70%. Состояние удовлетворительное. Требуется проведение сплошной санитарной рубки.

8. При составлении акта сделаны следующие замечания и предложения нет

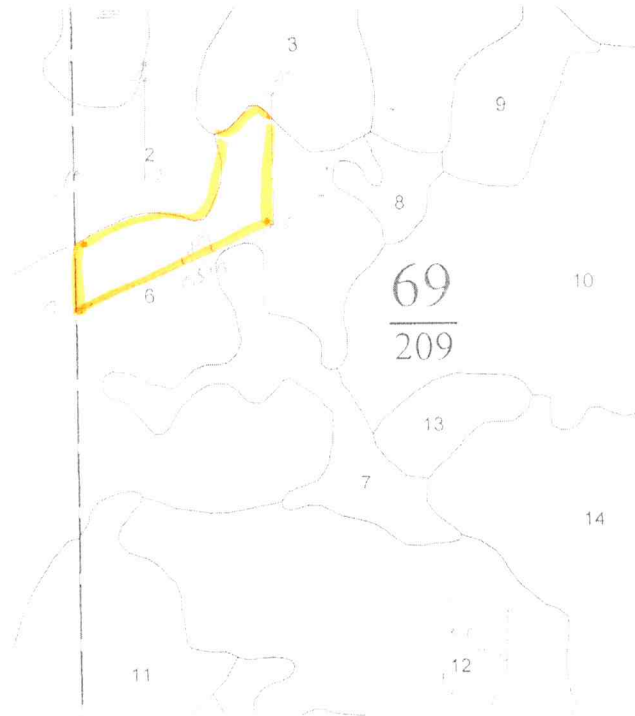
Лица, проводившие обследование:

Шемякин А.М. 
 (Ф.И.О., подпись)
 Шкуркин А.Н. 
 (Ф.И.О., подпись)
 Демко А.Н. 
 (Ф.И.О., подпись)

Неотъемлемой частью настоящего акта является чертеж лесного участка

Приложение
к акту несоответствия данных
государственного лесного реестра
натурному обследованию
от 18.07.2017г N 20

Чертеж лесного участка
(по данным инструментальной съемки границ)



Данные инструментальной
съемки границ участка

| N N точек | Румбы линий | Длина линий, м |
|-----------|-------------|----------------|
| 1-2 | В 90 | 110 |
| 2-3 | СЗ 7 | 150 |
| 3-4 | В 90 | 200 |
| 4-5 | ЮВ 7 | 210 |
| 5-6 | ЮЗ 63 | 328 |
| 6-1 | СВ 7 | 215 |

Масштаб: 1: 10 000
Площадь участка – 3,7 га

Подписи:

Лица, проводившие обследование:

Главный лесничий Корниловского лесничества Шемякин А.М.
(должность, подпись, печать, Ф.И.О.)

Участковый лесничий Северо-Алтайского уч. лесничества А.Н.Шкуркин
(должность, подпись, печать, Ф.И.О.)

Пом. участкового лесничего Северо-Алтайского уч.лесничества А.Н.Демко
(должность, подпись, печать, Ф.И.О.)



Северо-Алтайское участковое лесничество
Урочище «Северо-Алтайское»

ЭКСПЛУАТАЦИОННЫЕ ЛЕСА

Квартал 69

| № | Площадь | Состав | Подрост | Подлесок | Возраст | Высота | Диаметр | Группа | Тип | Полнота | Запас сырья | Класс | Запас на выделе | Дес. | МЗ | Хозяйственные |
|--|---------|------------|----------------------------|--|---------|--------|---------|--------|--------------------------------|---------|-------------|-------|-----------------|------|----|---------------|
| 1 | 6,5 | 3К2Е5Б | 1 21 К Е Б | 120 20 32 3 2 4 110 22 32 75 21 32 | ТВ | 0,3 | 15 | 98 | 29 1 20 1 49 2 | | | | | | | |
| подрост: 3К4П3Е (15) 2,0 м, 0,5 тыс.шт/га, БЛАГОНАДЕЖНЫЙ | | | | | | | | | | | | | | | | |
| подлесок: Р СМЧ РЕДКИЙ | | | | | | | | | | | | | | | | |
| состав и полнота неравномерные, класс пожар.опасности-3 | | | | | | | | | | | | | | | | |
| вид искл: кедровые леса | | | | | | | | | | | | | | | | |
| 2 | 11,8 | 6П1Е1К2Б+Б | 1 20 П Е К Б Б | 65 20 26 4 3 2 85 23 28 60 17 22 65 21 28 35 | МШ | 0,5 | 16 | 189 | 113 1 19 1 19 1 38 2 | 6 | | | | | | |
| подрост: 8П1Е1К (5) 1,0 м, 0,5 тыс.шт/га, БЛАГОНАДЕЖНЫЙ | | | | | | | | | | | | | | | | |
| подлесок: Р СМК М РЕДКИЙ | | | | | | | | | | | | | | | | |
| состав и полнота неравномерные, класс пожар.опасности-3 | | | | | | | | | | | | | | | | |
| 3 | 11,3 | 9П1Б+К+Б | 1 23 П Б К Б | 75 23 28 4 3 1 65 24 28 120 45 | РТ | 0,4 | 16 | 181 | 163 1 18 2 | | | | | | | |
| подрост: 8П1Е1К (5) 1,0 м, 0,5 тыс.шт/га, БЛАГОНАДЕЖНЫЙ | | | | | | | | | | | | | | | | |
| подлесок: Р ЧР АЖ СРЕДНИЙ | | | | | | | | | | | | | | | | |
| состав и полнота неравномерные, класс пожар.опасности-4 | | | | | | | | | | | | | | | | |
| 4 | 9 | 6П1Е3Б+К+Б | 1 21 П Е Б К Б | 65 20 26 4 3 2 85 23 28 65 21 28 60 35 | РТ | 0,3 | 10 | 9 | 5 1 1 1 3 2 | | | | | | | |
| подрост: 8П2Е (5) 1,0 м, 0,5 тыс.шт/га, БЛАГОНАДЕЖНЫЙ | | | | | | | | | | | | | | | | |
| подлесок: Р ЧР СМК СРЕДНИЙ | | | | | | | | | | | | | | | | |
| состав и полнота неравномерные, класс пожар.опасности-4 | | | | | | | | | | | | | | | | |
| 5 | 27,9 | 5П1Е1К3Б+Б | 1 22 П Е К Б Б | 65 22 28 4 3 1 85 23 28 60 17 22 65 22 28 35 | РТ | 0,5 | 18 | 502 | 251 1 50 1 50 1 151 2 | | | | | | | |
| подрост: 8П1Е1К (5) 1,0 м, 0,5 тыс.шт/га, БЛАГОНАДЕЖНЫЙ | | | | | | | | | | | | | | | | |
| подлесок: Р СМК М РЕДКИЙ | | | | | | | | | | | | | | | | |
| состав и полнота неравномерные, класс пожар.опасности-4 | | | | | | | | | | | | | | | | |

Северо-Алтайское Участковое лесничество
Урочище «Северо-Алтайское»

ЭКСПЛУАТАЦИОННЫЕ ЛЕСА

Квартал 69

| № | Площадь | Состав | Подрос | Диаметр | Высота | Возраст | Группа | Тип леса | Полнота | Сырость | Класс | Выдел | Дес. | МЗ | Хозяйственные мероприятия | | | | | | | | |
|----|---------|-------------|--------|---------|--------|---|--------|----------|---------|---------|-------|-------|------|----|---------------------------|-----|----|----|----|----|----|----|----|
| 1 | 2 | 3 | 4 | 5 | 6 | 7 | 8 | 9 | 10 | 11 | 12 | 13 | 14 | 15 | 16 | 17 | 18 | 19 | 20 | 21 | 22 | 23 | 24 |
| 6 | 19,0 | 7П1К2Б | 1 | 22 | П | 65 | 22 | 26 | 4 | 3 | 1 | РТ | 0,4 | 15 | 285 | 199 | 1 | 10 | | | | | |
| | | | | | | 70 | 19 | 28 | | | | | | | | 29 | 1 | | | | | | |
| | | | | | | 45 | 22 | 22 | | | | | | | | 57 | 2 | | | | | | |
| | | | | | | подрост: 10П (10) 1,5 м, подлесок: ИВК АЖ ЧР РЕДКИЙ высота варьирует, диаметр варьирует, тип леса варьирует, состав и полнота неравномерные, класс пожар. опасности-4 | | | | | | | | | | | | | | | | | |
| 7 | 6,1 | 7ПЗВ+К | 1 | 24 | П | 75 | 24 | 30 | 4 | 3 | 1 | РТ | 0,3 | 12 | 73 | 51 | 1 | | | | | | |
| | | | | | | 75 | 24 | 32 | | | | | | | | 22 | 2 | | | | | | |
| | | | | | | 140 | | | | | | | | | | | | | | | | | |
| | | | | | | подрост: 10П (15) 2,0 м, подлесок: АЖ Р М СРЕДНИЙ насаждение пройдено рубкой, состав и полнота неравномерные, класс пожар. опасности-4 | | | | | | | | | | | | | | | | | |
| 8 | 1,5 | 10ОС+Е+П | 1 | 25 | ОС | 55 | 25 | 28 | 6 | 4 | 1 | ШРТ | 0,5 | 20 | 30 | 30 | 2 | | | | | | |
| | | | | | | 55 | | | | | | | | | | | | | | | | | |
| | | | | | | 55 | | | | | | | | | | | | | | | | | |
| | | | | | | подрост: 10П (5) 1,0 м, подлесок: Р ЧР АЖ ГУСТОЙ высота варьирует, диаметр варьирует, класс пожар. опасности-4 | | | | | | | | | | | | | | | | | |
| 9 | 3,9 | 7ПЗВ+К | 1 | 24 | П | 75 | 24 | 30 | 4 | 3 | 1 | РТ | 0,3 | 12 | 47 | 33 | 1 | | | | | | |
| | | | | | | 75 | 24 | 32 | | | | | | | | 14 | 2 | | | | | | |
| | | | | | | 140 | | | | | | | | | | | | | | | | | |
| | | | | | | подрост: 10П (10) 2,0 м, подлесок: АЖ Р М СРЕДНИЙ состав и полнота неравномерные, класс пожар. опасности-4 | | | | | | | | | | | | | | | | | |
| 10 | 23,0 | 5П2В3ОС+К+Е | 1 | 25 | П | 75 | 25 | 30 | 4 | 3 | 1 | РТ | 0,4 | 18 | 414 | 207 | 1 | | | | | | |
| | | | | | | 75 | 25 | 32 | | | | | | | | 83 | 2 | | | | | | |
| | | | | | | ОС | 75 | 26 | 36 | | | | | | | 124 | 3 | | | | | | |
| | | | | | | 65 | | | | | | | | | | | | | | | | | |
| | | | | | | 65 | | | | | | | | | | | | | | | | | |
| | | | | | | подрост: 9П1К (15) 2,5 м, подлесок: ЧР М Р СРЕДНИЙ повреждение болезнями леса, ОСИНА, средняя поврежденность, трутовик ложный состав и полнота неравномерные, класс пожар. опасности-4 | | | | | | | | | | | | | | | | | |
| 11 | 7,9 | 7ПЗВ+К+П+ОС | 1 | 22 | П | 65 | 22 | 26 | 4 | 3 | 1 | РТ | 0,5 | 18 | 142 | 99 | 1 | | | | | | |
| | | | | | | 65 | 23 | 28 | | | | | | | | 43 | 2 | | | | | | |
| | | | | | | 45 | | | | | | | | | | | | | | | | | |
| | | | | | | 25 | | | | | | | | | | | | | | | | | |
| | | | | | | 45 | | | | | | | | | | | | | | | | | |
| | | | | | | подрост: 10П (5) 1,0 м, подлесок: ИВК АЖ ЧР РЕДКИЙ высота варьирует, диаметр варьирует, тип леса варьирует, состав и полнота неравномерные, класс пожар. опасности-4 | | | | | | | | | | | | | | | | | |

СПЛОШНАЯ РУБК