

УТВЕРЖДАЮ:

Должность начальник департамента

Ф.И.О. Малькевич М.В.

Дата 23.10.2017

**Акт  
лесопатологического обследования № 5/2017**

лесных насаждений Корниловского лесничества (лесопарка)  
Томской области  
(субъект Российской Федерации)

Способ лесопатологического обследования: 1. Визуальный   
2. Инструментальный

**Место проведения**

Участковое лесничество	Урочище (дача)	Квартал (кварталы)	Выдел (выделы)	Площадь, га
Егоровское	-	107	10	0,5
Егоровское	-	107	11	3,0
Егоровское	-	107	13	6,0
Егоровское	-	107	18	3,2
Егоровское	-	107	20	2,0
Егоровское	-	107	21	3,6
Егоровское	-	107	26	2,5
Егоровское	-	107	31	2,0
Егоровское	-	107	32	20,0
Егоровское	-	107	33	5,3
Егоровское	-	107	34	1,5

Лесопатологическое обследование проведено на общей площади 49,6 га.

# 1. Визуальное лесопатологическое обследование.\*

Наземное

Дистанционное

1.1. На площади \_\_\_\_\_ га фактическая таксационная характеристика лесного насаждения соответствует (не соответствует) таксационному описанию (нужное подчеркнуть). Причины несоответствия \_\_\_\_\_

Список участков с выявленными несоответствиями приведен в приложении 1 к настоящему Акту.

1.2. Лесные насаждения с нарушенной и утраченной устойчивостью выявлены на площади \_\_\_\_\_ га:

Участковое лесничество	Урочище (дача)	Площадь, га		Причина ослабления (гибели)
		с нарушенной устойчивостью	с утраченной устойчивостью	
-	-	-	-	-
-	-	-	-	-
Итого	-	-	-	-

Состояние обследованных лесных насаждений приведено в приложениях 1.1 – 1.4 к Акту в зависимости от метода проведения ЛПО.

1.3. В обследованных лесных участках прогнозируется:

Прогноз	Площадь, га
Ослабление лесных насаждений	-
Усыхание лесных насаждений различной степени	-
Развитие очагов вредных организмов	-

1.4. Обнаружено загрязнение лесного участка отходами и выбросами: **промышленными**   
**Бытовыми**

Вид загрязнения	Размеры загрязнения			Объем, кубм	Площадь загрязнения, га
	длина, м	ширина, м	высота, м		
-	-	-	-	-	-
-	-	-	-	-	-

## ЗАКЛЮЧЕНИЕ

Оценка текущего санитарного и лесопатологического состояния лесных насаждений, назначенные профилактические мероприятия по защите лесов, агитационные мероприятия:

\_\_\_\_\_

\_\_\_\_\_

\_\_\_\_\_

\_\_\_\_\_

\_\_\_\_\_

\_\_\_\_\_

Исполнитель работ по проведению лесопатологического обследования:

Ф.И.О. \_\_\_\_\_ Прокопьев А.В. \_\_\_\_\_ Подпись \_\_\_\_\_

\* Раздел включается в акт, в случае проведения лесопатологического обследования визуальным способом.

## 2. Инструментальное обследование лесного участка.\* квартал 107 выдел 10

2.1. Фактическая таксационная характеристика лесного насаждения соответствует (не соответствует) (нужное подчеркнуть) таксационному описанию. Причины несоответствия: в связи с давностью лесоустройства.

Ведомость лесных участков с выявленными несоответствиями таксационным описаниям приведена в приложении 1 к Акту.

2.2. Состояние насаждений: с нарушенной устойчивостью   
с утраченной устойчивостью

причины повреждения:

Полиграф уссурийский (белопихтовый)

Заселено (отработано) стволовыми вредителями:

Вид вредителя	Порода	Встречаемость (% заселённых деревьев)	Степень заселения лесного насаждения (слабая, средняя, сильная)
Полиграф уссурийский	Пихта	66	сильная
-	-	-	-
-	-	-	-

Повреждено огнём:

Вид пожара	Порода	Состояние корневых лап		Состояние корневой шейки		Подсушивание луба	
		процент повреждённых огнём корней	процент деревьев с данным повреждением	ожог корневой шейки по окружности (1/4; 2/4; 3/4; более 3/4)	процент деревьев с данным повреждением	по окружности (1/4; 2/4; 3/4; более 3/4)	процент деревьев с данным повреждением
-	-	-	-	-	-	-	-
-	-	-	-	-	-	-	-
-	-	-	-	-	-	-	-

Поражено болезнями:

Вид болезни	Порода	Встречаемость (% поражённых деревьев)	Степень поражения лесного насаждения (слабая, средняя, сильная)
-	-	-	-
-	-	-	-
-	-	-	-
-	-	-	-
-	-	-	-

2.3. Выборке подлежит 66,0 % деревьев,

в том числе:

ослабленных        -        % (причины назначения) \_\_\_\_\_ ;

сильно ослабленных        -        % (причины назначения) \_\_\_\_\_ ;

усыхающих        39,0 % (причины назначения) повреждение полиграфом уссурийским,  
повреждение \_\_\_\_\_ ;

свежего сухостоя        24,0 %,

в том числе: свежего ветровала        -        %;

свежего бурелома        -        %;

старого ветровала        -        %;

в том числе: старого бурелома        -        %;

старого сухостоя        3,0 %;

аварийных        -        %.

2.4. Полнота лесного насаждения после уборки деревьев, подлежащих рубке, составит        0,1 .

Критическая полнота для данной категории лесных насаждений составляет \_\_\_\_\_ - \_\_\_\_\_ .

## 2. Инструментальное обследование лесного участка.\* квартал 107 выдел 11

2.1. Фактическая таксационная характеристика лесного насаждения соответствует (не соответствует) (нужное подчеркнуть) таксационному описанию. Причины несоответствия: в связи с давностью лесоустройства.

Ведомость лесных участков с выявленными несоответствиями таксационным описаниям приведена в приложении 1 к Акту.

2.2. Состояние насаждений: с нарушенной устойчивостью   
с утраченной устойчивостью

причины повреждения:

Полиграф уссурийский (белопихтовый), трутовик окаймленный, трутовик настоящий, сосновая губка, губка еловая

Заселено (отработано) стволовыми вредителями:

Вид вредителя	Порода	Встречаемость (% заселённых деревьев)	Степень заселения лесного насаждения (слабая, средняя, сильная)
Полиграф уссурийский	Пихта	83	сильная
-	-	-	-
-	-	-	-

Повреждено огнём:

Вид пожара	Порода	Состояние корневых лап		Состояние корневой шейки		Подсушивание луба	
		процент повреждённых огнём корней	процент деревьев с данным повреждением	ожог корневой шейки по окружности (1/4; 2/4; 3/4; более 3/4)	процент деревьев с данным повреждением	по окружности (1/4; 2/4; 3/4; более 3/4)	процент деревьев с данным повреждением
-	-	-	-	-	-	-	-
-	-	-	-	-	-	-	-
-	-	-	-	-	-	-	-

Поражено болезнями:

Вид болезни	Порода	Встречаемость (% поражённых деревьев)	Степень поражения лесного насаждения (слабая, средняя, сильная)
трутовик окаймленный	осина	76	сильная
Трутовик настоящий	береза	74	сильная
Губка еловая	ель	84	сильная
Губка сосновая	кедр	62	сильная

2.3. Выборке подлежит 77,0 % деревьев,

в том числе:

ослабленных        -        % (причины назначения) \_\_\_\_\_ ;

сильно ослабленных        -        % (причины назначения) \_\_\_\_\_ ;

усыхающих        34,0 % (причины назначения) повреждение полиграфом уссурийским, губка еловая, трутовик настоящий, губка сосновая. \_\_\_\_\_ ;

свежего сухостоя        30,0 %,

в том числе: свежего ветровала        2,0 %;

свежего бурелома        -        %;

старого ветровала        -        %;

в том числе: старого бурелома        -        %;

старого сухостоя        11,0 %;

аварийных        -        %.

2.4. Полнота лесного насаждения после уборки деревьев, подлежащих рубке, составит        0,1 .

Критическая полнота для данной категории лесных насаждений составляет \_\_\_\_\_ - \_\_\_\_\_ .

## 2. Инструментальное обследование лесного участка.\* квартал 107 выдел 13

2.1. Фактическая таксационная характеристика лесного насаждения соответствует (не соответствует) (нужное подчеркнуть) таксационному описанию. Причины несоответствия: в связи с давностью лесоустройства.

Ведомость лесных участков с выявленными несоответствиями таксационным описаниям приведена в приложении 1 к Акту.

2.2. Состояние насаждений: с нарушенной устойчивостью   
с утраченной устойчивостью

причины повреждения:

Полиграф уссурийский (белопихтовый), трутовик окаймленный, трутовик настоящий, губка еловая

Заселено (отработано) стволовыми вредителями:

Вид вредителя	Порода	Встречаемость (% заселённых деревьев)	Степень заселения лесного насаждения (слабая, средняя, сильная)
Полиграф уссурийский	Пихта	80	сильная
-	-	-	-
-	-	-	-

Повреждено огнём:

Вид пожара	Порода	Состояние корневых лап		Состояние корневой шейки		Подсушивание луба	
		процент повреждённых огнём корней	процент деревьев с данным повреждением	ожог корневой шейки по окружности (1/4; 2/4; 3/4; более 3/4)	процент деревьев с данным повреждением	по окружности (1/4; 2/4; 3/4; более 3/4)	процент деревьев с данным повреждением
-	-	-	-	-	-	-	-
-	-	-	-	-	-	-	-
-	-	-	-	-	-	-	-

Поражено болезнями:

Вид болезни	Порода	Встречаемость (% поражённых деревьев)	Степень поражения лесного насаждения (слабая, средняя, сильная)
трутовик окаймленный	осина	83	сильная
Трутовик настоящий	береза	85	сильная
Губка еловая	ель	67	сильная

2.3. Выборке подлежит 79,0 % деревьев,

в том числе:

ослабленных - % (причины назначения) \_\_\_\_\_ ;

сильно ослабленных - % (причины назначения) \_\_\_\_\_ ;

усыхающих 15,0 % (причины назначения) повреждение полиграфом уссурийским, повреждение (заселено или отработано), трутовик окаймленный, губка еловая, трутовик настоящий ;

свежего сухостоя 19,0 %,

в том числе: свежего ветровала 19,0 %;

свежего бурелома - %;

старого ветровала 4,0 %;

в том числе: старого бурелома 3,0 %;

старого сухостоя 19,0 %;

аварийных - %.

2.4. Полнота лесного насаждения после уборки деревьев, подлежащих рубке, составит 0,1 .

Критическая полнота для данной категории лесных насаждений составляет \_\_\_\_\_ - \_\_\_\_\_ .



## 2. Инструментальное обследование лесного участка.\* квартал 107 выдел 18

2.1. Фактическая таксационная характеристика лесного насаждения соответствует (не соответствует) (нужное подчеркнуть) таксационному описанию. Причины несоответствия: в связи с давностью лесоустройства.

Ведомость лесных участков с выявленными несоответствиями таксационным описаниям приведена в приложении 1 к Акту.

2.2. Состояние насаждений: **с нарушенной устойчивостью**   
**с утраченной устойчивостью**

причины повреждения:

Полиграф уссурийский (белопихтовый), трутовик окаймленный, трутовик настоящий, губка еловая, губка сосновая

Заселено (отработано) стволовыми вредителями:

Вид вредителя	Порода	Встречаемость (% заселённых деревьев)	Степень заселения лесного насаждения (слабая, средняя, сильная)
Полиграф уссурийский	Пихта	65	сильная
-	-	-	-
-	-	-	-

Повреждено огнём:

Вид пожара	Порода	Состояние корневых лап		Состояние корневой шейки		Подсушивание луба	
		процент повреждённых огнём корней	процент деревьев с данным повреждением	ожог корневой шейки по окружности (1/4; 2/4; 3/4; более 3/4)	процент деревьев с данным повреждением	по окружности (1/4; 2/4; 3/4; более 3/4)	процент деревьев с данным повреждением
-	-	-	-	-	-	-	-
-	-	-	-	-	-	-	-
-	-	-	-	-	-	-	-

Поражено болезнями:

Вид болезни	Порода	Встречаемость (% поражённых деревьев)	Степень поражения лесного насаждения (слабая, средняя, сильная)
трутовик окаймленный	осина	77	сильная
Трутовик настоящий	береза	82	сильная
Губка еловая	ель	65	сильная
Губка сосновая	кедр	64	сильная

2.3. Выборке подлежит 70,0 % деревьев,

в том числе:

ослабленных        -        % (причины назначения) \_\_\_\_\_ ;

сильно ослабленных        -        % (причины назначения) \_\_\_\_\_ ;

усыхающих 27,0 % (причины назначения) повреждение полиграфом уссурийским,  
повреждение (заселено или  
отработано), трутовик окаймленный,  
губка еловая, трутовик настоящий,  
губка сосновая \_\_\_\_\_ ;

свежего сухостоя 25,0 %,

в том числе: свежего ветровала 5,0 %;

свежего бурелома        -        %;

старого ветровала        -        %;

в том числе: старого бурелома        -        %;

старого сухостоя 13,0 %;

аварийных        -        %.

2.4. Полнота лесного насаждения после уборки деревьев, подлежащих рубке, составит 0,1 .

Критическая полнота для данной категории лесных насаждений составляет \_\_\_\_\_ - \_\_\_\_\_ .

## 2. Инструментальное обследование лесного участка.\* квартал 107 выдел 20

2.1. Фактическая таксационная характеристика лесного насаждения соответствует (не соответствует) (нужное подчеркнуть) таксационному описанию. Причины несоответствия: в связи с давностью лесоустройства.

Ведомость лесных участков с выявленными несоответствиями таксационным описаниям приведена в приложении 1 к Акту.

2.2. Состояние насаждений: с нарушенной устойчивостью   
с утраченной устойчивостью

причины повреждения:

Полиграф уссурийский (белопихтовый), трутовик настоящий, губка еловая

Заселено (отработано) стволовыми вредителями:

Вид вредителя	Порода	Встречаемость (% заселённых деревьев)	Степень заселения лесного насаждения (слабая, средняя, сильная)
Полиграф уссурийский	Пихта	80	сильная
-	-	-	-
-	-	-	-

Повреждено огнём:

Вид пожара	Порода	Состояние корневых лап		Состояние корневой шейки		Подсушивание луба	
		процент повреждённых огнём корней	процент деревьев с данным повреждением	ожог корневой шейки по окружности (1/4; 2/4; 3/4; более 3/4)	процент деревьев с данным повреждением	по окружности (1/4; 2/4; 3/4; более 3/4)	процент деревьев с данным повреждением
-	-	-	-	-	-	-	-
-	-	-	-	-	-	-	-
-	-	-	-	-	-	-	-

Поражено болезнями:

Вид болезни	Порода	Встречаемость (% поражённых деревьев)	Степень поражения лесного насаждения (слабая, средняя, сильная)
Трутовик настоящий	береза	74	сильная
Губка еловая	ель	66	сильная



## 2. Инструментальное обследование лесного участка.\* квартал 107 выдел 21

2.1. Фактическая таксационная характеристика лесного насаждения соответствует (не соответствует) (нужное подчеркнуть) таксационному описанию. Причины несоответствия: в связи с давностью лесоустройства.

Ведомость лесных участков с выявленными несоответствиями таксационным описаниям приведена в приложении 1 к Акту.

2.2. Состояние насаждений: с нарушенной устойчивостью   
с утраченной устойчивостью

причины повреждения:

Полиграф уссурийский (белопихтовый), трутовик настоящий, губка еловая, губка сосновая

Заселено (отработано) стволовыми вредителями:

Вид вредителя	Порода	Встречаемость (% заселённых деревьев)	Степень заселения лесного насаждения (слабая, средняя, сильная)
Полиграф уссурийский	Пихта	76	сильная
-	-	-	-
-	-	-	-

Повреждено огнём:

Вид пожара	Порода	Состояние корневых лап		Состояние корневой шейки		Подсушивание луба	
		процент повреждённых огнём корней	процент деревьев с данным повреждением	ожог корневой шейки по окружности (1/4; 2/4; 3/4; более 3/4)	процент деревьев с данным повреждением	по окружности (1/4; 2/4; 3/4; более 3/4)	процент деревьев с данным повреждением
-	-	-	-	-	-	-	-
-	-	-	-	-	-	-	-
-	-	-	-	-	-	-	-

Поражено болезнями:

Вид болезни	Порода	Встречаемость (% поражённых деревьев)	Степень поражения лесного насаждения (слабая, средняя, сильная)
Трутовик настоящий	береза	75	сильная
Губка еловая	ель	67	сильная
Губка сосновая	кедр	42	средняя

2.3. Выборке подлежит 70,0 % деревьев,

в том числе:

ослабленных        -        % (причины назначения) \_\_\_\_\_ ;

сильно ослабленных        -        % (причины назначения) \_\_\_\_\_ ;

усыхающих        44,0 % (причины назначения) \_\_\_\_\_ ;  
повреждение полиграфом уссурийским,  
повреждение \_\_\_\_\_ (заселено \_\_\_\_\_ или  
отработано), губка еловая, трутовик  
настоящий, губка сосновая \_\_\_\_\_ ;

свежего сухостоя        17,0 %,

в том числе: свежего ветровала        -        %;

свежего бурелома        -        %;

старого ветровала        -        %;

в том числе: старого бурелома        -        %;

старого сухостоя        9,0 %;

аварийных        -        %.

2.4. Полнота лесного насаждения после уборки деревьев, подлежащих рубке, составит        0,1 .  
Критическая полнота для данной категории лесных насаждений составляет \_\_\_\_\_ - \_\_\_\_\_ .

## 2. Инструментальное обследование лесного участка.\* квартал 107 выдел26

2.1. Фактическая таксационная характеристика лесного насаждения соответствует (не соответствует) (нужное подчеркнуть) таксационному описанию. Причины несоответствия: в связи с давностью лесоустройства.

Ведомость лесных участков с выявленными несоответствиями таксационным описаниям приведена в приложении 1 к Акту.

2.2. Состояние насаждений: **с нарушенной устойчивостью**

**с утраченной устойчивостью**

причины повреждения:

трутовик окаймленный, трутовик настоящий

Заселено (отработано) стволовыми вредителями:

Вид вредителя	Порода	Встречаемость (% заселённых деревьев)	Степень заселения лесного насаждения (слабая, средняя, сильная)
-	-	-	-
-	-	-	-
-	-	-	-

Повреждено огнём:

Вид пожара	Порода	Состояние корневых лап		Состояние корневой шейки		Подсушивание луба	
		процент повреждённых огнём корней	процент деревьев с данным повреждением	ожог корневой шейки по окружности (1/4; 2/4; 3/4; более 3/4)	процент деревьев с данным повреждением	по окружности (1/4; 2/4; 3/4; более 3/4)	процент деревьев с данным повреждением
-	-	-	-	-	-	-	-
-	-	-	-	-	-	-	-
-	-	-	-	-	-	-	-

Поражено болезнями:

Вид болезни	Порода	Встречаемость (% поражённых деревьев)	Степень поражения лесного насаждения (слабая, средняя, сильная)
трутовик окаймленный	осина	72	сильная
Трутовик настоящий	береза	77	сильная

2.3. Выборке подлежит 74,0 % деревьев,

в том числе:

ослабленных        -        % (причины назначения) \_\_\_\_\_ ;

сильно ослабленных        -        % (причины назначения) \_\_\_\_\_ ;

усыхающих        34,0 % (причины назначения) трутовик окаймленный, трутовик  
настоящий \_\_\_\_\_ ;

свежего сухостоя        21,0 %,

в том числе: свежего ветровала        5,0 %;

свежего бурелома        -        %;

старого ветровала        -        %;

в том числе: старого бурелома        -        %;

старого сухостоя        14,0 %;

аварийных        -        %.

2.4. Полнота лесного насаждения после уборки деревьев, подлежащих рубке, составит        0,1 .

Критическая полнота для данной категории лесных насаждений составляет \_\_\_\_\_ - \_\_\_\_\_ .



## 2. Инструментальное обследование лесного участка.\* квартал 107 выдел 31

2.1. Фактическая таксационная характеристика лесного насаждения соответствует (не соответствует) (нужное подчеркнуть) таксационному описанию. Причины несоответствия: в связи с давностью лесоустройства.

Ведомость лесных участков с выявленными несоответствиями таксационным описаниям приведена в приложении 1 к Акту.

2.2. Состояние насаждений: **с нарушенной устойчивостью**

**с утраченной устойчивостью**

причины повреждения:

Полиграф уссурийский (белопихтовый), трутовик настоящий

Заселено (отработано) стволовыми вредителями:

Вид вредителя	Порода	Встречаемость (% заселённых деревьев)	Степень заселения лесного насаждения (слабая, средняя, сильная)
Полиграф уссурийский	Пихта	83	сильная
-	-	-	-
-	-	-	-

Повреждено огнём:

Вид пожара	Порода	Состояние корневых лап		Состояние корневой шейки		Подсушивание луба	
		процент повреждённых огнём корней	процент деревьев с данным повреждением	ожог корневой шейки по окружности (1/4; 2/4; 3/4; более 3/4)	процент деревьев с данным повреждением	по окружности (1/4; 2/4; 3/4; более 3/4)	процент деревьев с данным повреждением
-	-	-	-	-	-	-	-
-	-	-	-	-	-	-	-
-	-	-	-	-	-	-	-

Поражено болезнями:

Вид болезни	Порода	Встречаемость (% поражённых деревьев)	Степень поражения лесного насаждения (слабая, средняя, сильная)
Трутовик настоящий	береза	78	сильная

2.3. Выборке подлежит 82,0 % деревьев,

в том числе:

ослабленных        -        % (причины назначения) \_\_\_\_\_ ;

сильно ослабленных        -        % (причины назначения) \_\_\_\_\_ ;

усыхающих        34,0 % (причины назначения) повреждение полиграфом уссурийским, повреждение (заселено или отработано), трутовик настоящий \_\_\_\_\_ ;

свежего сухостоя        29,0 %,

в том числе: свежего ветровала        2,0 %;

свежего бурелома        -        %;

старого ветровала        -        %;

в том числе: старого бурелома        -        %;

старого сухостоя        17,0 %;

аварийных        -        %.

2.4. Полнота лесного насаждения после уборки деревьев, подлежащих рубке, составит        0,1 .  
Критическая полнота для данной категории лесных насаждений составляет        -        .

## 2. Инструментальное обследование лесного участка.\* квартал 107 выдел 32

2.1. Фактическая таксационная характеристика лесного насаждения соответствует (не соответствует) (нужное подчеркнуть) таксационному описанию. Причины несоответствия: в связи с давностью лесоустройства.

Ведомость лесных участков с выявленными несоответствиями таксационным описаниям приведена в приложении 1 к Акту.

2.2. Состояние насаждений: с нарушенной устойчивостью

с утраченной устойчивостью

причины повреждения:

Полиграф уссурийский (белопихтовый), трутовик настоящий, губка еловая, губка сосновая

Заселено (отработано) стволовыми вредителями:

Вид вредителя	Порода	Встречаемость (% заселённых деревьев)	Степень заселения лесного насаждения (слабая, средняя, сильная)
Полиграф уссурийский	Пихта	71	сильная
-	-	-	-
-	-	-	-

Повреждено огнём:

Вид пожара	Порода	Состояние корневых лап		Состояние корневой шейки		Подсушивание луба	
		процент повреждённых огнём корней	процент деревьев с данным повреждением	ожог корневой шейки по окружности (1/4; 2/4; 3/4; более 3/4)	процент деревьев с данным повреждением	по окружности (1/4; 2/4; 3/4; более 3/4)	процент деревьев с данным повреждением
-	-	-	-	-	-	-	-
-	-	-	-	-	-	-	-
-	-	-	-	-	-	-	-

Поражено болезнями:

Вид болезни	Порода	Встречаемость (% поражённых деревьев)	Степень поражения лесного насаждения (слабая, средняя, сильная)
Трутовик настоящий	береза	52	сильная
Губка еловая	ель	34	средняя
Губка сосновая	кедр	40	средняя
Губка сосновая	сосна	27	слабая

2.3. Выборке подлежит 46,0 % деревьев,

в том числе:

ослабленных      -      % (причины назначения) \_\_\_\_\_ ;

сильно ослабленных      -      % (причины назначения) \_\_\_\_\_ ;

усыхающих      31,0 % (причины назначения) \_\_\_\_\_ повреждение полиграфом уссурийским,  
повреждение \_\_\_\_\_ (заселено \_\_\_\_\_ или  
отработано), губка еловая, трутовик  
настоящий, губка сосновая \_\_\_\_\_ ;

свежего сухостоя      12,0 %, \_\_\_\_\_

в том числе: свежего ветровала      -      %;

свежего бурелома      -      %;

старого ветровала      -      %;

в том числе: старого бурелома      -      %;

старого сухостоя      3,0 %;

аварийных      -      %.

2.4. Полнота лесного насаждения после уборки деревьев, подлежащих рубке, составит      0,1 .

Критическая полнота для данной категории лесных насаждений составляет \_\_\_\_\_ - \_\_\_\_\_ .

## 2. Инструментальное обследование лесного участка.\* квартал 107 выдел 33

2.1. Фактическая таксационная характеристика лесного насаждения соответствует (не соответствует) (нужное подчеркнуть) таксационному описанию. Причины несоответствия: в связи с давностью лесоустройства.

Ведомость лесных участков с выявленными несоответствиями таксационным описаниям приведена в приложении 1 к Акту.

2.2. Состояние насаждений: **с нарушенной устойчивостью**   
**с утраченной устойчивостью**

причины повреждения:  
трутовик настоящий, губка сосновая

Заселено (отработано) стволовыми вредителями:

Вид вредителя	Порода	Встречаемость (% заселённых деревьев)	Степень заселения лесного насаждения (слабая, средняя, сильная)
-	-	-	-
-	-	-	-
-	-	-	-

Повреждено огнём:

Вид пожара	Порода	Состояние корневых лап		Состояние корневой шейки		Подсушивание луба	
		процент повреждённых огнём корней	процент деревьев с данным повреждением	ожог корневой шейки по окружности (1/4; 2/4; 3/4; более 3/4)	процент деревьев с данным повреждением	по окружности (1/4; 2/4; 3/4; более 3/4)	процент деревьев с данным повреждением
-	-	-	-	-	-	-	-
-	-	-	-	-	-	-	-
-	-	-	-	-	-	-	-

Поражено болезнями:

Вид болезни	Порода	Встречаемость (% поражённых деревьев)	Степень поражения лесного насаждения (слабая, средняя, сильная)
Трутовик настоящий	береза	70	сильная
Губка сосновая	кедр	34	средняя

2.3. Выборке подлежит 59,0 % деревьев,

в том числе:

ослабленных - % (причины назначения) \_\_\_\_\_ ;

сильно ослабленных - % (причины назначения) \_\_\_\_\_ ;

усыхающих 24,0 % (причины назначения) губка сосновая, трутовик настоящий ;

свежего сухостоя 25,0 %,

в том числе: свежего ветровала 2,0 %;

свежего бурелома - %;

старого ветровала - %;

в том числе: старого бурелома - %;

старого сухостоя 8,0 %;

аварийных - %.

2.4. Полнота лесного насаждения после уборки деревьев, подлежащих рубке, составит 0,1 .

Критическая полнота для данной категории лесных насаждений составляет \_\_\_\_\_ .

## 2. Инструментальное обследование лесного участка.\* квартал 107 выдел 34

2.1. Фактическая таксационная характеристика лесного насаждения соответствует (не соответствует) (нужное подчеркнуть) таксационному описанию. Причины несоответствия: в связи с давностью лесоустройства.

Ведомость лесных участков с выявленными несоответствиями таксационным описаниям приведена в приложении 1 к Акту.

2.2. Состояние насаждений: **с нарушенной устойчивостью**

**с утраченной устойчивостью**

причины повреждения:

Полиграф уссурийский (белопихтовый), трутовик окаймленный, трутовик настоящий, губка еловая

Заселено (отработано) стволовыми вредителями:

Вид вредителя	Порода	Встречаемость (% заселённых деревьев)	Степень заселения лесного насаждения (слабая, средняя, сильная)
Полиграф уссурийский	Пихта	66	сильная
-	-	-	-
-	-	-	-

Повреждено огнём:

Вид пожара	Порода	Состояние корневых лап		Состояние корневой шейки		Подсушивание луба	
		процент повреждённых огнём корней	процент деревьев с данным повреждением	ожог корневой шейки по окружности (1/4; 2/4; 3/4; более 3/4)	процент деревьев с данным повреждением	по окружности (1/4; 2/4; 3/4; более 3/4)	процент деревьев с данным повреждением
-	-	-	-	-	-	-	-
-	-	-	-	-	-	-	-
-	-	-	-	-	-	-	-

Поражено болезнями:

Вид болезни	Порода	Встречаемость (% поражённых деревьев)	Степень поражения лесного насаждения (слабая, средняя, сильная)
трутовик окаймленный	осина	73	сильная
Трутовик настоящий	береза	83	сильная
Губка еловая	ель	73	сильная

2.3. Выборке подлежит 77,0 % деревьев,

в том числе:

ослабленных - % (причины назначения) \_\_\_\_\_ ;

сильно ослабленных - % (причины назначения) \_\_\_\_\_ ;

усыхающих 48,0 % (причины назначения) повреждение полиграфом уссурийским, повреждение (заселено или отработано), трутовик окаймленный, губка еловая, трутовик настоящий \_\_\_\_\_ ;

свежего сухостоя 18,0 %,

в том числе: свежего ветровала 1,0 %;

свежего бурелома - %;

старого ветровала - %;

в том числе: старого бурелома - %;

старого сухостоя 10,0 %;

аварийных - %.

2.4. Полнота лесного насаждения после уборки деревьев, подлежащих рубке, составит 0,1 .

Критическая полнота для данной категории лесных насаждений составляет \_\_\_\_\_ - \_\_\_\_\_ .

## ЗАКЛЮЧЕНИЕ

С целью предотвращения негативных процессов или снижения ущерба от их воздействия назначено:

Участковое лесничество	Урочище (дача)	Квартал	Выдел	Площадь выдела, га	Вид мероприятия	Площадь мероприятия, га	Порода	Запас на выдел, куб. м	Крайние сроки проведения
Егоровское	-	107	10	28,7	ССР	0,5	Пихта	62	2017 – 2018 г
Егоровское	-	107	11	3,0	ССР	3,0	Береза	404	2017 – 2018 г
Егоровское	-	107	13	18,6	ССР	6,0	Береза	701	2017 – 2018 г
Егоровское	-	107	18	10,8	ССР	3,2	Пихта	423	2017 – 2018 г
Егоровское	-	107	20	5,0	ССР	2,0	Пихта	254	2017 – 2018 г
Егоровское	-	107	21	3,6	ССР	3,6	Ель	468	2017 – 2018 г
Егоровское	-	107	26	7,3	ССР	2,5	Береза	300	2017 – 2018 г
Егоровское	-	107	31	6,4	ССР	2,0	Пихта	254	2017 – 2018 г
Егоровское	-	107	32	20	ССР	20,0	Ель	2593	2017 – 2018 г
Егоровское	-	107	33	5,3	ССР	5,3	Кедр	689	2017 – 2018 г
Егоровское	-	107	34	70,9	ССР	1,5	Ель	196	2017 – 2018 г



Ведомость перечета деревьев, назначенных в рубку, и абрис лесного участка прилагаются (приложение 2 и 3 к Акту).

Меры по обеспечению возобновления:

Проведение искусственного лесовосстановления

Мероприятия, необходимые для предупреждения повреждения или поражения смежных насаждений: Согласно п. 41 Правил осуществления мероприятий по предупреждению распространения вредных организмов, утверждённых приказом Минприроды России № 470 «Об утверждении правил осуществления мероприятий по предупреждению распространения вредных организмов», п. 9 Видов лесосечных работ, порядка и последовательности их проведения, утверждённых приказом Минприроды России № 367 «Об утверждении видов лесосечных работ, порядка и последовательности их проведения, формы технологической карты лесосечных работ, формы акта осмотра лесосеки и порядка осмотра лесосеки», очистка мест рубок от порубочных остатков должна проводиться одновременно с рубкой лесных насаждений и трелёвкой древесины, очистка производится путём сжигания порубочных остатков, если такие порубочные остатки не вывозятся в места их дальнейшей переработки.

Сведения для расчёта степени повреждения:

год образования старого сухостоя \_\_\_\_\_ - \_\_\_\_\_;

основная причина повреждения древесины Полиграф уссурийский (белопихтовый).

Дата проведения обследований 14.07.2017.

Исполнитель работ по проведению лесопатологического обследования:

Ф.И.О. Прокопьев А.В. Подпись 

---

\* Раздел включается в акт в случае проведения лесопатологического обследования инструментальным способом.

**3. Инструментальное обследование аварийных деревьев.\***

3.1. Координаты расположения аварийного дерева: \_\_\_\_\_ - \_\_\_\_\_ .

3.2. Структурные изъяны, характеризующие аварийность дерева: \_\_\_\_\_ - \_\_\_\_\_ .  
\_\_\_\_\_ - \_\_\_\_\_ .

3.3. Порода \_\_\_\_\_ - \_\_\_\_\_ , диаметр, см \_\_\_\_\_ - \_\_\_\_\_ ,  
высота, м \_\_\_\_\_ - \_\_\_\_\_ , возраст, лет \_\_\_\_\_ - \_\_\_\_\_ .

**ЗАКЛЮЧЕНИЕ**

С целью предотвращения негативных процессов или снижения ущерба от их воздействия:

Вид мероприятия	Запас дерева, куб. м	Порода	Сроки проведения
-	-	-	-
-	-	-	-

Ведомость перечета аварийных деревьев, назначенных в рубку, прилагается (приложение 4 к Акту).

Мероприятия, необходимые для предупреждения повреждения или поражения смежных деревьев:

\_\_\_\_\_  
\_\_\_\_\_  
\_\_\_\_\_  
\_\_\_\_\_.

Дата проведения обследований \_\_\_\_\_ - \_\_\_\_\_ .

Исполнитель работ по проведению лесопатологического обследования:

Ф.И.О. \_\_\_\_\_ Прокопьев А.В. \_\_\_\_\_ Подпись \_\_\_\_\_ 

\* Раздел включается в акт в случае проведения лесопатологического обследования аварийных деревьев инструментальным способом.





<b>ТО</b>	2003	107	32	20	эксп		9	20	3	Е	105	23	28	РТ		0,7	4	250		
									2	К	135	22	28							
									2	П	105	22	22							
									2	Б	85	21	24							
									1	Ос	85	22	22							
<b>Ф</b>	2017	107	32	20	эксп		9	20	3	Е	115	25	32	РТ		0,3	3	130	1	1
									2	П	115	25	24							
									2	К	150	23	32							
									2	Б	85	21	26							
									1	С	105	25	28							
<b>ТО</b>	2003	107	33	5,3	эксп		10	5,3	5	К	125	20	26	ТБ		0,5	4	230		
									5	Б	75	20	24							
<b>Ф</b>	2017	107	33	5,3	эксп		10	5,3	3	К	135	21	30	ТБ		0,3	3	130	1	1
									7	Б	85	21	28							
<b>ТО</b>	2003	107	34	70,9	эксп		11	1,5	6	Б	85	23	26	РТ		0,7	3	200		
									2	Ос	85	23	28							
									2	Е	105	22	26							
									+	К	105									
<b>Ф</b>	2017	107	34	70,9	эксп		11	1,5	2	Е	105	22	26	РТ		0,4	3	130	1	1,5
									1	П	105	27	26							
									2	Ос	85	21	22							
									5	Б	65	21	20							

Примечание:

ТО - таксационные описания

Ф - фактическая характеристика лесного насаждения

Исполнитель работ по проведению лесопатологического исследования:

Ф.И.О. \_\_\_\_\_

Подпись \_\_\_\_\_

Прокопьев А.В. 

Результаты проведения лесопатологического обследования лесных насаждений за июль 20 17 г.  
(месяц)

Субъект Российской Федерации Томская область . Лесничество (лесопарк) Корниловское  
Участковое лесничество Игоревское . Урочище (лесная дача) \_\_\_\_\_

Номер квартала	Номер выдела	Площадь выдела, га	Целевое назначение лесов	Категория защитных лесов	Номер лесопатологического выдела	Площадь лесопатологического выдела, га	Таксационная характеристика лесного насаждения						число деревьев на пробе, шт.	Распределение деревьев по категориям состояния, % от запаса										Признаки повреждения деревьев	Доля поврежденных деревьев, %	Причина ослабления, повреждения	Подлежит рубке, %	Назначенные мероприятия							
							состав	подрост	средняя высота, м	средний диаметр, см	тип леса	полнота		бонитет	запас, куб. м/га	без признаков ослабления	ослабленные	сильно ослабленные	убывающие	свежий сухой	свежий ветровал	свежий ветровал	старый ветровал					свежий бурелом	старый бурелом	старый бурелом	аварийные деревья	вид	площадь, га		
107	1	3	4	5	6	7	8	9	10	11	12	13	14	15	16	17	18	19	20	21	22	23	24	25	26	27	28	29	30	31	32	33	34		
107	10	28,7	эксп		1	0,5	10	П	90	25	26	Рт	0,3	2	124	86	6	22	39	24	3						820	300	66	ССР	0,5				
107	11	13,2	эксп		2	3	5	Б	85	22	24	Рт	0,5	3	135	333	3	11	12	36	29	8	1				801	355	77	ССР	3				
							1	Ос	85	22	26					67	1	9	14	34	29	4	9				801	357							
							2	Е	105	23	28					87	1	5	10	33	27	24					801	357							
							2	П	105	26	28					87	3	6	8	28	33	10	7	5			820	300							
							+	К	135	22	28					30	2	7	29	22	21	1	18				801	352							
107	13	18,6	эксп		3	6	5	Б	85	21	28	Рт	0,4	2	117	101	2	3	10	6	25	27	23	4			801	355	78	ССР	6				
							1	Ос	85	21	22					29	7	6	4	23	4	23	15	6	6		801	357							
							2	Е	105	22	26					34	3	11	19	35	22	10					801	357							
							2	П	105	23	24					36		9	11	16	14	9	22	6	11	2	820	300							
107	18	10,8	эксп		4	3,2	3	П	90	24	24	Рт	0,4	3	132	64	2	11	22	27	22	11	5				820	300	70	ССР	3,2				
							2	Е	85	22	26					41		8	26	41	18	7					801	357							
							1	К	190	23	36					10		4	32	29	23	12					801	352							
							2	Б	105	22	28					45	3	2	13	16	29	29	8				801	355							
107	20	5	эксп		5	2	5	П	105	25	26	Рт	0,3	3	127	199	1	7	12	27	23	25	5				820	300	76	ССР	2				
							2	Е	105	22	22					89	4	11	19	28	28	10					801	357							
							3	Б	85	22	28					142	2	7	17	29	30	12	3				801	355							
107	21	3,6	эксп		6	3,6	3	Е	105	20	28	МШ	0,4	3	130	39	7	5	21	40	17	10					801	357	70	ССР	3,6				



**Результаты проведения лесопатологического обследования в лесных насаждениях, повреждённых вредителями леса (хвое- листогрызущими) за июль 20 17 г.**  
(месяц)

Субъект Российской Федерации Томская область . Лесничество (лесопарк) Корниловское  
Участковое лесничество Егоровское . Урочище (лесная дача) -

1	2	3	4	5	6	7	8	9	10	11	12	13	14	15	16	17	18	Распределение				Назначенные мероприятия				
																		деревьев по степени объедания кроны, % от числа стволов								
1	2	3	4	5	6	7	8	9	10	11	12	13	14	15	16	17	18	19	20	21	22	23	24	25	26	
Номер квартала	Номер выдела	Площадь выдела, га	Целевое назначение лесов	Категория защитных лесов	Номер лесопатологического выдела	Площадь лесопатологического выдела, га	Площадь лесопатологического выдела, га	состав	порода	Возраст	средняя высота, м	средний диаметр, см	тип леса	полнота	бонитет	запас, куб. м/га	Вид вредителя	Доля повреждённых деревьев, % от количества	до 25	26 - 49	50 - 75	более 75	Фаза развития вредителя	вид	площадь, га	Сроки проведения
-	-	-	-	-	-	-	-	-	-	-	-	-	-	-	-	-	-	-	-	-	-	-	-	-	-	-

Показатели, не соответствующие таксационному описанию, отмечаются «\*».  
Исполнитель работ по проведению лесопатологического обследования:

Ф.И.О. Прокопьев А.В. Подпись 

Дата составления документа 14.07.2017г Телефон 8(3822)963-510



**Результаты проведения лесопатологического обследования лесных насаждений  
с использованием авиационных средств**

Субъект Российской Федерации \_\_\_\_\_ Томская область \_\_\_\_\_ Лесничество (лесопарк) \_\_\_\_\_ Корниловское \_\_\_\_\_  
 Участковое лесничество \_\_\_\_\_ Егоровское \_\_\_\_\_ Урочище (лесная дача) \_\_\_\_\_  
 Государственный и регистрационный знаки летательного аппарата \_\_\_\_\_  
 Изготовитель, тип летательного аппарата \_\_\_\_\_  
 Серийный идентификационный номер воздушного судна \_\_\_\_\_ Пункт вылета \_\_\_\_\_ Время полёта \_\_\_\_\_  
 Дата вылета \_\_\_\_\_ Местное время вылета \_\_\_\_\_

Номер квартала	Номер выдела	Номер лесопатологического выдела	Площадь лесопатологического выдела, га	Перечень таксационных выделов, входящих в лесопатологический выдел	Повреждаемая порода	Доля усыхающих и погибших деревьев, %								Степень повреждения полога, %		Тип распределения поврежденных (погибших) деревьев (равномерное, групповое, куртинное, сплошное усыхание (повреждение))	Причина повреждения	Назначенные мероприятия		
						Усыхающие	свежий сухостой	старый сухостой	свежий ветровал	старый ветровал	старый бурелом	свежий бурелом	старый бурелом	аварийные деревья	дефолтация			деформация	вид	площадь, га
1	2	-	-	-	6	7	8	9	10	11	12	13	14	15	16	17	18	19	20	21
-	-	-	-	-	-	-	-	-	-	-	-	-	-	-	-	-	-	-	-	-

Исполнитель работ по проведению лесопатологического обследования:

Ф.И.О. \_\_\_\_\_ Подпись \_\_\_\_\_



Дата составления документа \_\_\_\_\_ 26.05.2017г \_\_\_\_\_ Телефон \_\_\_\_\_ 8(3822)963-510 \_\_\_\_\_

**Результаты проведения лесопатологического обследования лесных насаждений  
с использованием авиационных средств**

Субъект Российской Федерации \_\_\_\_\_ Томская область \_\_\_\_\_ Лесничество (лесопарк) \_\_\_\_\_ Корниловское \_\_\_\_\_  
 Участковое лесничество \_\_\_\_\_ Егоровское \_\_\_\_\_ Урочище (лесная дача) \_\_\_\_\_  
 Государственный и регистрационный знаки летательного аппарата \_\_\_\_\_  
 Изготовитель, тип летательного аппарата \_\_\_\_\_  
 Серийный идентификационный номер воздушного судна \_\_\_\_\_ Пункт вылета \_\_\_\_\_  
 Дата вылета \_\_\_\_\_ Местное время вылета \_\_\_\_\_ Пункт вылета \_\_\_\_\_ Время полёта \_\_\_\_\_

1	2	3	4	5	6	Доля усыхающих и погибших деревьев, %								Степень повреждения полога, %		17	18	Назначенные мероприятия				
						7	8	9	10	11	12	13	14	15	16			19	20	21		
Номер квартала	Номер вылета	Номер лесопатологического вылета	Площадь лесопатологического вылета, га	Перечень таксационных вылетов, входящих в лесопатологический вылет	Повреждаемая порода	Усыхающие	свежий сухостой	старый сухостой	свежий ветровал	свежий бурелом	старый ветровал	старый бурелом	старые деревья	аварийные деревья	дефолиация	деформация	Тип распределения поврежденных (погибших) деревьев (равномерное, групповое, куртинное, сплошное)	Причина повреждения	вид	площадь, га	Сроки проведения	
-	-	-	-	-	-	-	-	-	-	-	-	-	-	-	-	-	-	-	-	-	-	-
1	2	3	4	5	6	7	8	9	10	11	12	13	14	15	16	17	18	19	20	21	-	-

Исполнитель работ по проведению лесопатологического обследования:

Ф.И.О. \_\_\_\_\_ Прокопьев А.В. \_\_\_\_\_ Подпись 

Дата составления документа \_\_\_\_\_ 14.07.2017г \_\_\_\_\_ Телефон \_\_\_\_\_ 8(3822)963-510 \_\_\_\_\_

**Результаты проведения лесопатологического обследования лесных насаждений с использованием данных дистанционного зондирования Земли (авиационных и космических снимков)**

Субъект Российской Федерации Томская область . Лесничество (лесопарк) Корниловское  
 Участковое лесничество Егоровское . Урочище (лесная дача) -

1	2	3	4	5	6	7	8	9	10	11	12	13	Краткая характеристика материалов дистанционного зондирования Земли						20	Назначенные мероприятия						
													аппарата	Тип и наименование летательного аппарата	Наименование съемочной аппаратуры	Режим съемки (панораматический/ мультиспектральный/ гиперспектральный/красный/ БИК/ИК)	Пространственное разрешение (для каждого режима), м	Дата съемки (дд.мм.гггг)		Дата дешифрирования (дд.мм.гггг)	Предполагаемая причина повреждения	вид	площадь, га	сроки проведения (мм.гггг - мм.гггг)		
-	-	-	-	-	-	-	-	-	-	-	-	-	-	аппарата	-	14	15	16	17	18	19	20	-	21	22	23
-	-	-	-	-	-	-	-	-	-	-	-	-	-	общий запас древесины, куб. м/га	-	13	-	-	-	-	-	-	-	-	-	-
-	-	-	-	-	-	-	-	-	-	-	-	-	бонитет	-	12	-	-	-	-	-	-	-	-	-	-	-
-	-	-	-	-	-	-	-	-	-	-	-	-	относительная полнота	-	11	-	-	-	-	-	-	-	-	-	-	-
-	-	-	-	-	-	-	-	-	-	-	-	-	тип леса/тип лесорастительных условий	-	10	-	-	-	-	-	-	-	-	-	-	-
-	-	-	-	-	-	-	-	-	-	-	-	-	средний диаметр, см	-	9	-	-	-	-	-	-	-	-	-	-	-
-	-	-	-	-	-	-	-	-	-	-	-	-	средняя высота, м	-	8	-	-	-	-	-	-	-	-	-	-	-
-	-	-	-	-	-	-	-	-	-	-	-	-	средний возраст	-	7	-	-	-	-	-	-	-	-	-	-	-
-	-	-	-	-	-	-	-	-	-	-	-	-	породный состав	-	6	-	-	-	-	-	-	-	-	-	-	-
-	-	-	-	-	-	-	-	-	-	-	-	-	Площадь лесопатологического выдела, га	-	5	-	-	-	-	-	-	-	-	-	-	-
-	-	-	-	-	-	-	-	-	-	-	-	-	Номер лесопатологического выдела	-	4	-	-	-	-	-	-	-	-	-	-	-
-	-	-	-	-	-	-	-	-	-	-	-	-	Площадь лесотаксационного выдела, га	-	3	-	-	-	-	-	-	-	-	-	-	-
-	-	-	-	-	-	-	-	-	-	-	-	-	Номер лесотаксационного выдела	-	2	-	-	-	-	-	-	-	-	-	-	-

Исполнитель работ по проведению лесопатологического обследования:

Ф.И.О. Прокопьев А.В. Подпись 

Дата составления документа 14.07.2017г Телефон 8(3822)963-510

**Ведомость перечета деревьев, назначенных в рубку**

ВРЕМЕННАЯ ПРОБНАЯ ПЛОЩАДЬ № 1

Субъект Российской Федерации Томская область

Лесничество (лесопарк) Корниловское . Квартал 107 . Выдел 10 .

Площадь 0,5 га, \_\_\_\_\_ .

Номер очага вредных организмов 1 . Размер пробной площади 0,5 га.

Таксационная характеристика:

тип леса РТ ; состав 10П ; возраст 90 ; бонитет 2 ;

полнота 0,3 ; запас на га 124 ; возобновление \_\_\_\_\_ .

Время и причина ослабления лесного насаждения:

уссурийский полиграф

Тип очага вредных организмов: эпизодический, хронический (подчеркнуть).


Фаза развития очага вредных организмов: начальная, нарастания численности, собственно вспышка, кризис (подчеркнуть).

Состояние лесного насаждения, намечаемые мероприятия:

Насаждения заселено стволовыми вредителями требуется

проведение сплошной санитарной рубки

Исполнитель работ по проведению лесопатологического обследования:

Ф.И.О. Прокопьев А.В. Подпись 

Дата составления документа 14.07.2017г Телефон 8(3822)963-510

## ВЕДОМОСТЬ ПЕРЕЧЕТА ДЕРЕВЬЕВ

Порода: Пихта

Ступени толщины см	Количество деревьев по категориям состояния, шт.																Всего деревьев по ступеням толщины	
	I	II	III	IV		V		VI			ветровал, бурелом			аварийные деревья			шт.	в том числе подлежат рубке, %
				НЗ	З	НЗ	З	НЗ	З	О	НЗ	З	О	НЗ	З	О		
1	2	3	4	5	6	7	8	9	10	11	12	13	14	15	16	17	18	19
8																		
12		2	1		3												6	50,0
16	2	3	2		1		1										9	22,0
20	3	4	2		1		2										12	25,0
24	1	2	1		1		3			1							9	56,0
28	3		5		6		3										17	53,0
32	2	1	5		4		5										17	53,0
36			4		3		3										10	60,0
40			2		1		1			1							5	60,0
44					1												1	100,0
48																		
Итого, %	13,0	14,0	26,0		24,0		21,0			2,0								48,0

Примечание: НЗ - незаселенное, З - заселенное, О - отработанное вредителями.

**Ведомость перчета деревьев, назначенных в рубку**

ВРЕМЕННАЯ ПРОБНАЯ ПЛОЩАДЬ № 2

Субъект Российской Федерации Томская область .

Лесничество (лесопарк) Корниловское лесничество . Квартал 107 . Выдел 11 .

Площадь 3 га, \_\_\_\_\_ .

Номер очага вредных организмов 1 . Размер пробной площади 3 га.

Таксационная характеристика:

тип леса РТ ; состав 5Б1Ос2Е2П+К; возраст 85 ; бонитет 2 ;

полнота 0,5 ; запас на га 135 ; возобновление \_\_\_\_\_ .

Время и причина ослабления лесного насаждения:

уссурийский полиграф

Тип очага вредных организмов: эпизодический, хронический (подчеркнуть).

Фаза развития очага вредных организмов: начальная, нарастания численности, собственно

Состояние лесного насаждения, намечаемые мероприятия:

Насаждение заселено стволовыми вредителями и поражено грибными болезнями, требуется  
проведение сплошной санитарной рубки

Исполнитель работ по проведению лесопатологического обследования:

Ф.И.О. Прокопьев А.В. Подпись 

Дата составления документа 14.07.2017г Телефон 8(3822)963-510



Порода: Кедр

Ступени толщины см	Количество деревьев по категориям состояния, шт.																Всего деревьев по ступеням толщины	
	I	II	III	IV		V		VI			ветровал, бурелом			аварийные деревья			шт.	в том числе подлежат рубке, %
				НЗ	З	НЗ	З	НЗ	З	О	НЗ	З	О	НЗ	З	О		
1	2	3	4	5	6	7	8	9	10	11	12	13	14	15	16	17	18	19
12																		
16	1	1	3				1		1								7	29,0
20	1	1	2	1													5	20,0
24		1	1	1													3	33,0
28		1		1			1			1							4	75,0
32				1			1										2	100,0
36							1			2							3	100,0
40			1	1													2	50,0
44							1										1	100,0
48			2	1													3	33,0
Итого, %	7,0	13,0	30,0	20,0			17		3,0	10,0								50,0

Порода: Береза

Ступени толщины см	Количество деревьев по категориям состояния, шт.																Всего деревьев по ступеням толщины	
	I	II	III	IV		V		VI			ветровал, бурелом			аварийные деревья			шт.	в том числе подлежат рубке, %
				НЗ	З	НЗ	З	НЗ	З	О	НЗ	З	О	НЗ	З	О		
1	2	3	4	5	6	7	8	9	10	11	12	13	14	15	16	17	18	19
12	4	3	5		6		4										22	45,0
16	5	6	8		8		8										35	46,0
20	3	2	3		15		10			1							34	76,0
24	6	3	4		18		16										47	72,0
28		9	9		29		16			12							75	76,0
32	2	5	6		12		9			9							43	70,0
36		5	6		7		9			8			1				36	69,0
40	1	3	4		6		6			2							22	64,0
44			2		5		3			4							14	86,0
48					2					1			1				4	100,0
52							1										1	100,0
Итого, %	6,0	11,0	14,0		32,0		25			11,0			1,0					69,0



Порода: Осина

Ступени толщины см	Количество деревьев по категориям состояния, шт.																Всего деревьев по ступеням толщины	
	I	II	III	IV		V		VI			ветровал, бурелом			аварийные деревья			шт.	в том числе подлежат рубке, %
				НЗ	З	НЗ	З	НЗ	З	О	НЗ	З	О	НЗ	З	О		
1	2	3	4	5	6	7	8	9	10	11	12	13	14	15	16	17	18	19
12																		
16		1	2		5		2										10	70,0
20	1	1	3		4		2			1							12	58,0
24		2	1		1		2			2							8	63,0
28		1	2		4		6		1								14	79,0
32		2	3		6		1			1							13	62,0
36					2		3		1	1							7	100,0
40							2			1							3	100,0
44																		
48																		
52																		
Итого, %	1,0	10,0	16,0		34,0		27		3,0	9,0								73,0

Примечание: НЗ - незаселенное, З - заселенное, О - отработанное вредителями.

**Ведомость перечета деревьев, назначенных в рубку**

ВРЕМЕННАЯ ПРОБНАЯ ПЛОЩАДЬ № 3

Субъект Российской Федерации Томская область .  
Лесничество (лесопарк) Корниловское лесничество . Квартал 107 . Выдел 13 .  
Площадь 6 га,          .  
Номер очага вредных организмов 1 . Размер пробной площади 1 га.  
Таксационная характеристика:  
тип леса РТ ; состав 5Б1Ос2Е2П+К ; возраст 85 ; бонитет 2 ;  
полнота 0,4 ; запас на га 117 ; возобновление          .  
Время и причина ослабления лесного насаждения:  
уссурийский полиграф

Тип очага вредных организмов: эпизодический, хронический (подчеркнуть).  
Фаза развития очага вредных организмов: начальная, нарастания численности, собственно  
Состояние лесного насаждения, намечаемые мероприятия:  
Насаждение заселено стволовыми вредителями и поражено грибными болезнями, требуется  
проведение сплошной санитарной рубки

Исполнитель работ по проведению лесопатологического обследования:

Ф.И.О. Прокопьев А.В. Подпись 

Дата составления документа 14.07.2017г Телефон 8(3822)963-510





Порода: Осина

Ступени толщины см	Количество деревьев по категориям состояния, шт.																Всего деревьев по ступеням толщины	
	I	II	III	IV		V		VI			ветровал, бурелом			аварийные деревья			шт.	в том числе подлежат рубке, %
				НЗ	З	НЗ	З	НЗ	З	О	НЗ	З	О	НЗ	З	О		
1	2	3	4	5	6	7	8	9	10	11	12	13	14	15	16	17	18	19
12	1	1															2	
16		1	2	1			1			1							6	50,0
20	1			1		1			2				1				6	83,0
24	1	1		2			1		2				1				8	75,0
28				2			3			1		1					7	100,0
32																		
36																		
40																		
44																		
48																		
52																		
Итого, %	10,0	10,0	7,0	22,0		3,0	17		14,0	7,0		3,0	7,0					72,0

Примечание: НЗ - незаселенное, З - заселенное, О - отработанное вредителями.

**Ведомость перечета деревьев, назначенных в рубку**

ВРЕМЕННАЯ ПРОБНАЯ ПЛОЩАДЬ № 4

Субъект Российской Федерации Томская область .

Лесничество (лесопарк) Корниловское лесничество . Квартал 107 . Выдел 18 .

Площадь 3,2 га, \_\_\_\_\_ .

Номер очага вредных организмов 1 . Размер пробной площади 1 га.

Таксационная характеристика:

тип леса РТ ; состав 3П2Е1К2Б2Ос ; возраст 90 ; бонитет 3 ;

полнота 0,4 ; запас на га 132 ; возобновление \_\_\_\_\_ .

Время и причина ослабления лесного насаждения:

уссурийский полиграф

Тип очага вредных организмов: эпизодический, хронический (подчеркнуть).


Фаза развития очага вредных организмов: начальная, нарастания численности, собственно

Состояние лесного насаждения, намечаемые мероприятия:

Насаждение заселено стволовыми вредителями и поражено грибными болезнями, требуется

проведение сплошной санитарной рубки

Исполнитель работ по проведению лесопатологического обследования:

Ф.И.О. Прокопьев А.В. Подпись 

Дата составления документа 14.07.2017г Телефон 8(3822)963-510



Порода: Кедр

Ступени толщины см	Количество деревьев по категориям состояния, шт.																Всего деревьев по ступеням толщины	
	I	II	III	IV		V		VI			ветровал, бурелом			аварийные деревья			шт.	в том числе подлежат рубке, %
				НЗ	З	НЗ	З	НЗ	З	О	НЗ	З	О	НЗ	З	О		
1	2	3	4	5	6	7	8	9	10	11	12	13	14	15	16	17	18	19
12																		
16																		
20																		
24																		
28		1															1	
32			1	1													2	50,0
36			2	1													3	33,0
40				1		1											2	100,0
44						1		1									2	100,0
48																		
Итого, %		10,0	30,0	30,0		20,0		10,0										60,0

Порода: Береза

Ступени толщины см	Количество деревьев по категориям состояния, шт.																Всего деревьев по ступеням толщины	
	I	II	III	IV		V		VI			ветровал, бурелом			аварийные деревья			шт.	в том числе подлежат рубке, %
				НЗ	З	НЗ	З	НЗ	З	О	НЗ	З	О	НЗ	З	О		
1	2	3	4	5	6	7	8	9	10	11	12	13	14	15	16	17	18	19
12	1	1	1														3	
16	1	1	2	1		1											6	17,0
20			3	2		1											6	50,0
24	2	1	3					1									7	14,0
28				1		2		1									4	100,0
32				1		2		3									6	100,0
36			1					1					2				4	75,0
40				1		3		2									6	100,0
44				1				1									2	100,0
48						1											1	100,0
52																		
Итого, %	9,0	7,0	22,0	16,0		22,0		20,0					4,0					62,0



Порода: Осина

Ступени толщины см	Количество деревьев по категориям состояния, шт.																Всего деревьев по ступеням толщины	
	I	II	III	IV		V		VI			ветровал, бурелом			аварийные деревья			шт.	в том числе подлежат рубке, %
				НЗ	З	НЗ	З	НЗ	З	О	НЗ	З	О	НЗ	З	О		
1	2	3	4	5	6	7	8	9	10	11	12	13	14	15	16	17	18	19
12		1	1														2	75,0
16	1		2	1													4	86,0
20		1		2		2		2									7	12,0
24	2	2	3	1													8	67,0
28			2	2		2											6	100,0
32				1		2											3	100,0
36				1		1											2	100,0
40								1									1	100,0
44						1											1	100,0
48													1				1	100,0
52																		
Итого, %	9,0	11,0	23,0	23,0		23,0		9,0					2,0					63,0

Примечание: НЗ - незаселенное, З - заселенное, О - отработанное вредителями.

**Ведомость перечета деревьев, назначенных в рубку**

ВРЕМЕННАЯ ПРОБНАЯ ПЛОЩАДЬ № 5

Субъект Российской Федерации Томская область ;  
Лесничество (лесопарк) Корниловское лесничество . Квартал 107 . Выдел 20 ;  
Площадь 2 га,            .  
Номер очага вредных организмов 1 . Размер пробной площади 2 га.  
Таксационная характеристика:  
тип леса РТ ; состав 5П2Е3Б ; возраст 105 ; бонитет 3 ;  
полнота 0,3 ; запас на га 127 ; возобновление            ;  
Время и причина ослабления лесного насаждения:  
уссурийский полиграф

Тип очага вредных организмов: эпизодический, хронический (подчеркнуть).  
Фаза развития очага вредных организмов: начальная, нарастания численности, собственно  
Состояние лесного насаждения, намечаемые мероприятия:  
Насаждение заселено стволовыми вредителями и поражено грибными болезнями, требуется  
проведение сплошной санитарной рубки

Исполнитель работ по проведению лесопатологического обследования:

Ф.И.О. Прокопьев А.В. Подпись 

Дата составления документа 14.07.2017г Телефон 8(3822)963-510

## ВЕДОМОСТЬ ПЕРЕЧЕТА ДЕРЕВЬЕВ

Порода: Пихта

Ступени толщины см	Количество деревьев по категориям состояния, шт.																Всего деревьев по ступеням толщины	
	I	II	III	IV		V		VI			ветровал, бурелом			аварийные деревья			шт.	в том числе подлежат рубке, %
				НЗ	З	НЗ	З	НЗ	З	О	НЗ	З	О	НЗ	З	О		
1	2	3	4	5	6	7	8	9	10	11	12	13	14	15	16	17	18	19
8																		
12	2	3	3	2		1											11	27,0
16	1	4	5	5	2	2	2	2	7								30	67,0
20		3	4	3	6	4	5	3	7	2			2				39	82,0
24	3	4	5		6	3	6	4	5				4				40	70,0
28			3		7	3	5	4	3				2				27	89,0
32		1			7		7		6	2							23	96,0
36			2		5		6		5								18	89,0
40				2	4					1			1				8	100,0
44							2		1								3	100,0
48																		
Итого, %	3,0	8,0	11,0	6,0	18,0	6,0	16,0	7,0	17,0	3,0			5,0					78,0

Порода: Ель

Ступени толщины см	Количество деревьев по категориям состояния, шт.																Всего деревьев по ступеням толщины	
	I	II	III	IV		V		VI			ветровал, бурелом			аварийные деревья			шт.	в том числе подлежат рубке, %
				НЗ	З	НЗ	З	НЗ	З	О	НЗ	З	О	НЗ	З	О		
1	2	3	4	5	6	7	8	9	10	11	12	13	14	15	16	17	18	19
8																		
12	1	1	2	1													5	20,0
16	2	2	3	4		2											13	46,0
20	2	3	4	2		6		2									19	53,0
24			3	8		8		3									22	86,0
28		3	4	6		3		2									18	61,0
32			2	1		2		1									6	67,0
36				1		1											2	100,0
40																		
44		1	1	1		1											4	50,0
48																		
52																		
Итого, %	6,0	11,0	21,0	27,0		26,0		9,0										62,0

Порода: Береза

Ступени толщины см	Количество деревьев по категориям состояния, шт.															Всего деревьев по ступеням толщины		
	I	II	III	IV		V		VI			ветровал, бурелом			аварийные деревья			шт.	в том числе подлежат рубке, %
				НЗ	З	НЗ	З	НЗ	З	О	НЗ	З	О	НЗ	З	О		
1	2	3	4	5	6	7	8	9	10	11	12	13	14	15	16	17	18	19
12	2	3	2														7	
16	2	3	6	3		4											18	39,0
20	1	4	5	4		3											17	41,0
24		3	3	8		5		4									23	74,0
28		2	4	7		3		1									17	65,0
32	2		4	7		5		2									20	70,0
36		2	3	4		6		4					1				20	75,0
40			2	6		3											11	82,0
44						6		2					1				9	100,0
48																		
52																		
Итого, %	5,0	12,0	21,0	27,0		25,0		9,0					1,0					63,0

Примечание: НЗ - незаселенное, З - заселенное, О - отработанное вредителями.

**Ведомость перечета деревьев, назначенных в рубку**

ВРЕМЕННАЯ ПРОБНАЯ ПЛОЩАДЬ № 6

Субъект Российской Федерации Томская область .  
Лесничество (лесопарк) Корниловское лесничество . Квартал 107 . Выдел 21 .  
Площадь 3,6 га, \_\_\_\_\_ .  
Номер очага вредных организмов 1 . Размер пробной площади 1 га.  
Таксационная характеристика:  
тип леса МШ ; состав ЗЕП1К5Б ; возраст 105 ; бонитет 3 ;  
полнота 0,4 ; запас на га 130 ; возобновление \_\_\_\_\_ .  
Время и причина ослабления лесного насаждения:  
уссурийский полиграф

Тип очага вредных организмов: эпизодический, хронический (подчеркнуть).  
Фаза развития очага вредных организмов: начальная, нарастания численности, собственно  
Состояние лесного насаждения, намечаемые мероприятия:  
Насаждение заселено стволовыми вредителями и поражено грибными болезнями, требуется  
проведение сплошной санитарной рубки

Исполнитель работ по проведению лесопатологического обследования:

Ф.И.О. Прокопьев А.В. Подпись 

Дата составления документа 14.07.2017г Телефон 8(3822)963-510



Порода: Кедр

Ступени толщины см	Количество деревьев по категориям состояния, шт.															Всего деревьев по ступеням толщины			
	I	II	III	IV		V		VI			ветровал, бурелом			аварийные деревья			шт.	в том числе подлежат рубке, %	
				НЗ	З	НЗ	З	НЗ	З	О	НЗ	З	О	НЗ	З	О			
1	2	3	4	5	6	7	8	9	10	11	12	13	14	15	16	17	18	19	
12																			
16																			
20																			
24	1	2																3	
28		2	2															4	
32		1	1															2	
36			1															1	
40			1	1														2	50,0
44				2														2	100,0
48				1														1	100,0
Итого, %	7,0	33,0	33,0	27,0															27,0

Порода: Береза

Ступени толщины см	Количество деревьев по категориям состояния, шт.															Всего деревьев по ступеням толщины			
	I	II	III	IV		V		VI			ветровал, бурелом			аварийные деревья			шт.	в том числе подлежат рубке, %	
				НЗ	З	НЗ	З	НЗ	З	О	НЗ	З	О	НЗ	З	О			
1	2	3	4	5	6	7	8	9	10	11	12	13	14	15	16	17	18	19	
12	2	1	1															4	
16	1	2	4	2														9	22,0
20	2	3	5	4														14	29,0
24		2	4	5		5												16	63,0
28			3	7		3		3										16	81,0
32		1	2	6		5		3										17	82,0
36			3	6		2		2										13	77,0
40			2	5		4												11	82,0
44			1	4														5	80,0
48				4														4	100,0
52																			
Итого, %	5,0	8,0	23,0	39,0		17,0		8,0											64,0

Примечание: НЗ - незаселенное, З - заселенное, О - отработанное вредителями.

**Ведомость перечета деревьев, назначенных в рубку**

ВРЕМЕННАЯ ПРОБНАЯ ПЛОЩАДЬ № 7

Субъект Российской Федерации Томская область .

Лесничество (лесопарк) Корниловское лесничество . Квартал 107 . Выдел 26 .

Площадь 2,5 га, \_\_\_\_\_ .

Номер очага вредных организмов 1 . Размер пробной площади 2,5 га.

Таксационная характеристика:

тип леса РТ ; состав 6Б4Ос ; возраст 85 ; бонитет 4 ;

полнота 0,4 ; запас на га 120 ; возобновление \_\_\_\_\_ .

Время и причина ослабления лесного насаждения:

натуровидеи настоящих

Тип очага вредных организмов: эпизодический, хронический (подчеркнуть).

Фаза развития очага вредных организмов: начальная, нарастания численности, собственно

Состояние лесного насаждения, намечаемые мероприятия:

Насаждение заселено стволовыми вредителями и поражено грибными болезнями, требуется  
проведение сплошной санитарной рубки

Исполнитель работ по проведению лесопатологического обследования:

Ф.И.О. Прокопьев А.В. Подпись 

Дата составления документа 14.07.2017г Телефон 8(3822)963-510



## ВЕДОМОСТЬ ПЕРЕЧЕТА ДЕРЕВЬЕВ

Порода: Береза

Ступени толщины см	Количество деревьев по категориям состояния, шт.																Всего деревьев по ступеням толщины		
	I	II	III	IV		V		VI			ветровал, бурелом			аварийные деревья			шт.	в том числе подлежат рубке, %	
				НЗ	З	НЗ	З	НЗ	З	О	НЗ	З	О	НЗ	З	О			
1	2	3	4	5	6	7	8	9	10	11	12	13	14	15	16	17	18	19	
8																			
12	2	3	3	1													9	11,0	
16	6	6	8	6		1											27	26,0	
20	2	3	9	11		9		6									40	65,0	
24	1	10	16	13		6		8			3		1				58	53,0	
28	2	3	8	20		8		8									49	73,0	
32	4	6	9	19		7		5									50	62,0	
36		3	5	6		7		8			6		4				39	79,0	
40		2	3	7		12		3		2							29	83,0	
44				8		1							1				10	100,0	
48																			
Итого, %	5,0	12,0	20,0	29,0		16,0		12,0		1,0	3		3,0					63,0	

Порода: Осина

Ступени толщины см	Количество деревьев по категориям состояния, шт.																Всего деревьев по ступеням толщины	
	I	II	III	IV		V		VI			ветровал, бурелом			аварийные деревья			шт.	в том числе подлежат рубке, %
				НЗ	З	НЗ	З	НЗ	З	О	НЗ	З	О	НЗ	З	О		
1	2	3	4	5	6	7	8	9	10	11	12	13	14	15	16	17	18	19
12	4	6	8	3													21	14,0
16	2	3	6	16		3											30	63,0
20		2	7	10		6		3									28	68,0
24	1	1	8	21		7		6									44	77,0
28		2	7	19		8		8									44	80,0
32		3	6	17		6		4									36	75,0
36			5	4		3		2									14	64,0
40				3		6							3				12	100,0
44			1	2				3									6	83,0
48						2		1									3	100,0
52																		
Итого, %	3,0	7,0	20,0	41,0		17,0		11,0					1,0					70,0

Примечание: НЗ - незаселенное, З - заселенное, О - отработанное вредителями.

**Ведомость перечета деревьев, назначенных в рубку**

ВРЕМЕННАЯ ПРОБНАЯ ПЛОЩАДЬ № 8

Субъект Российской Федерации Томская область

Лесничество (лесопарк) Корниловское лесничество. Квартал 107. Выдел 31.

Площадь 2 га, \_\_\_\_\_.

Номер очага вредных организмов 1. Размер пробной площади 2 га.

Таксационная характеристика:

тип леса РГ; состав 8П2Б; возраст 115; бонитет 3;

полнота 0,3; запас на га 127; возобновление \_\_\_\_\_.

Время и причина ослабления лесного насаждения:

уссурийский полиграф

\_\_\_\_\_  
\_\_\_\_\_  
\_\_\_\_\_

Тип очага вредных организмов: эпизодический, хронический (подчеркнуть).

Фаза развития очага вредных организмов: начальная, нарастания численности, собственно

Состояние лесного насаждения, намечаемые мероприятия:

Насаждение заселено стволовыми вредителями и поражено грибными болезнями, требуется

проведение сплошной санитарной рубки

\_\_\_\_\_

Исполнитель работ по проведению лесопатологического обследования:

Ф.И.О. Прокопьев А.В. Подпись 

Дата составления документа 14.07.2017г Телефон 8(3822)963-510

## ВЕДОМОСТЬ ПЕРЕЧЕТА ДЕРЕВЬЕВ

Порода: Пихта

Ступени толщины см	Количество деревьев по категориям состояния, шт.																Всего деревьев по ступеням толщины		
	I	II	III	IV		V		VI			ветровал, бурелом			аварийные деревья			шт.	в том числе подлежат рубке, %	
				НЗ	З	НЗ	З	НЗ	З	О	НЗ	З	О	НЗ	З	О			
1	2	3	4	5	6	7	8	9	10	11	12	13	14	15	16	17	18	19	
8																			
12	2	4	6														12		
16		3	4		5		4		5								21	67,0	
20	1		3	4	6		5		4				2				25	84,0	
24		3	2		8		6		6				2				27	81,0	
28	2	2	4	5	6	5	8		2				1				35	77,0	
32		2	7		9	6	7	4	6				1				42	79,0	
36	1		4	3	5	3	4		5								25	80,0	
40			2		6		6										14	86,0	
44			1		7		4		3				1				16	94,0	
48					4		2										6	100,0	
52							1		1								2	100,0	
Итого, %	3,0	6,0	15,0	5,0	25,0	6,0	21,0	2,0	14,0				3,0					76,0	

Порода: Береза

Ступени толщины см	Количество деревьев по категориям состояния, шт.																Всего деревьев по ступеням толщины	
	I	II	III	IV		V		VI			ветровал, бурелом			аварийные деревья			шт.	в том числе подлежат рубке, %
				НЗ	З	НЗ	З	НЗ	З	О	НЗ	З	О	НЗ	З	О		
1	2	3	4	5	6	7	8	9	10	11	12	13	14	15	16	17	18	19
12	1	2	2	2													7	29,0
16		3	4	3		2											12	42,0
20	1	4	5	2		3											15	33,0
24	2	2	2	3		2		6									17	65,0
28		2	4	5		2											13	54,0
32		2	3	6		3		2									16	69,0
36				7		2		6									15	100,0
40				2		4					1						7	100,0
44						1		1									2	100,0
48																		
52																		
Итого, %	4,0	14,0	20,0	29,0		18,0		14,0			1,0							63,0

Примечание: НЗ - незаселенное, З - заселенное, О - отработанное вредителями.

**Ведомость перечета деревьев, назначенных в рубку**

ВРЕМЕННАЯ ПРОБНАЯ ПЛОЩАДЬ № 9

Субъект Российской Федерации Томская область .  
Лесничество (лесопарк) Корниловское лесничество . Квартал 107 . Выдел 32 .  
Площадь 20 га, \_\_\_\_\_ .  
Номер очага вредных организмов 1 . Размер пробной площади 2 га.  
Таксационная характеристика:  
тип леса РТ ; состав 3Е2П2К2Б1С ; возраст 105 ; бонитет 3 ;  
полнота 0,3 ; запас на га 130 ; возобновление \_\_\_\_\_ .  
Время и причина ослабления лесного насаждения:  
уссурийский полиграф

Тип очага вредных организмов: эпизодический, хронический (подчеркнуть).  
Фаза развития очага вредных организмов: начальная, нарастания численности, собственно  
Состояние лесного насаждения, намечаемые мероприятия:  
Насаждение заселено стволовыми вредителями и поражено грибными болезнями, требуется  
проведение сплошной санитарной рубки

Исполнитель работ по проведению лесопатологического обследования:

Ф.И.О. Прокопьев А.В. Подпись 

Дата составления документа 14.07.2017г Телефон 8(3822)963-510





Порода: Сосна

Ступени толщины см	Количество деревьев по категориям состояния, шт.																Всего деревьев по ступеням толщины		
	I	II	III	IV		V		VI			ветровал, бурелом			аварийные деревья			шт.	в том числе подлежат рубке, %	
				НЗ	З	НЗ	З	НЗ	З	О	НЗ	З	О	НЗ	З	О			
1	2	3	4	5	6	7	8	9	10	11	12	13	14	15	16	17	18	19	
8																			
12	1	2																3	
16		2	2															4	
20	1	3																5	
24		2	3															4	
28		2	2															3	
32	1	2																4	
36			3															3	
40		1	1															2	
44				2														2	100,0
48				1														1	100,0
52				1														1	100,0
Итого, %	9,0	44,0	34,0	13,0															13,0

Примечание: НЗ - незаселенное, З - заселенное, О - отработанное вредителями.

**Ведомость перечета деревьев, назначенных в рубку**

ВРЕМЕННАЯ ПРОБНАЯ ПЛОЩАДЬ № 10

Субъект Российской Федерации Томская область

Лесничество (лесопарк) Корниловское лесничество. Квартал 107. Выдел 33.

Площадь 5,3 га, \_\_\_\_\_.

Номер очага вредных организмов 1. Размер пробной площади 1 га.

Таксационная характеристика:

тип леса ТБ; состав ЗК7Б; возраст 135; бонитет 3;

полнота 0,3; запас на га 130; возобновление \_\_\_\_\_.

Время и причина ослабления лесного насаждения:

убыль сосновой, ирландской нестационарной

Тип очага вредных организмов: эпизодический, хронический (подчеркнуть).

Фаза развития очага вредных организмов: начальная, нарастания численности, собственно

Состояние лесного насаждения, намечаемые мероприятия:

Насаждение \_\_\_\_\_ поражено грибными болезнями, требуется

проведение сплошной санитарной рубки

Исполнитель работ по проведению лесопатологического обследования:

Ф.И.О. Прокопьев А.В. Подпись 

Дата составления документа 14.07.2017г Телефон 8(3822)963-510



## ВЕДОМОСТЬ ПЕРЕЧЕТА ДЕРЕВЬЕВ

Порода: Кедр

Ступени толщины см	Количество деревьев по категориям состояния, шт.																Всего деревьев по ступеням толщины		
	I	II	III	IV		V		VI			ветровал, бурелом			аварийные деревья			шт.	в том числе подлежат рубке, %	
				НЗ	З	НЗ	З	НЗ	З	О	НЗ	З	О	НЗ	З	О			
1	2	3	4	5	6	7	8	9	10	11	12	13	14	15	16	17	18	19	
8																			
12																			
16	2	2																4	
20	4	3	5															12	
24		4	6	1														11	9,0
28	2	2	4	3		1												12	33,0
32		2	5	4		1												12	42,0
36			6	3		4		2										15	60,0
40		2	7	1														10	10,0
44			1	1														2	50,0
48			2															2	
52			1	1														2	50,0
Итого, %	10,0	18,0	46,0	17,0		7,0		2,0											26,0

Порода: Береза

Ступени толщины см	Количество деревьев по категориям состояния, шт.																Всего деревьев по ступеням толщины		
	I	II	III	IV		V		VI			ветровал, бурелом			аварийные деревья			шт.	в том числе подлежат рубке, %	
				НЗ	З	НЗ	З	НЗ	З	О	НЗ	З	О	НЗ	З	О			
1	2	3	4	5	6	7	8	9	10	11	12	13	14	15	16	17	18	19	
12	1	3	4															8	
16	3	2	7	1														13	8,0
20	2	4	9	3		1												19	21,0
24	2	4	7	4		1												18	28,0
28		2	6	5		4		1										18	56,0
32			2	5		6		4										17	88,0
36		1	3	3		4							1					12	67,0
40				2		4		1										7	100,0
44				2		1		1										4	100,0
48						4							1					5	100,0
52								1										1	100,0
Итого, %	7,0	13,0	31,0	20,0		20,0		7,0						2,0					49,0

Примечание: НЗ - незаселенное, З - заселенное, О - отработанное вредителями.

**Ведомость перечета деревьев, назначенных в рубку**

ВРЕМЕННАЯ ПРОБНАЯ ПЛОЩАДЬ № 11

Субъект Российской Федерации Томская область;  
Лесничество (лесопарк) Корниловское лесничество . Квартал 107 . Выдел 34 .  
Площадь 1,5 га, \_\_\_\_\_ .  
Номер очага вредных организмов 1 . Размер пробной площади 1,5 га.  
Таксационная характеристика:  
тип леса РГ ; состав 2Е1П5Б2Ос ; возраст 105 ; бонитет 3 ;  
полнота 0,4 ; запас на га 130 ; возобновление \_\_\_\_\_ .  
Время и причина ослабления лесного насаждения:  
уссурийский полиграф

Тип очага вредных организмов: эпизодический, хронический (подчеркнуть).  
Фаза развития очага вредных организмов: начальная, нарастания численности, собственно  
Состояние лесного насаждения, намечаемые мероприятия:  
Насаждение заселено стволовыми вредителями и поражено грибными болезнями, требуется  
проведение сплошной санитарной рубки

Исполнитель работ по проведению лесопатологического обследования:

Ф.И.О. Прокопьев А.В. Подпись 

Дата составления документа 14.07.2017г Телефон 8(3822)963-510



Порода: Осина

Ступени толщины см	Количество деревьев по категориям состояния, шт.																Всего деревьев по ступеням толщины	
	I	II	III	IV		V		VI			ветровал, бурелом			аварийные деревья			шт.	в том числе подлежат рубке, %
				НЗ	З	НЗ	З	НЗ	З	О	НЗ	З	О	НЗ	З	О		
1	2	3	4	5	6	7	8	9	10	11	12	13	14	15	16	17	18	19
12	3	6	7	5		2											23	30,0
16	2	3	4	6		2		2									19	53,0
20		2	4	3													9	33,0
24				2		2											4	100,0
28	1	2	3	8		6		4									24	75,0
32			2	3		9		2									16	88,0
36																		
40																		
44																		
48																		
52																		
Итого, %	6,0	14,0	21,0	28,0		22,0		9,0										27,0

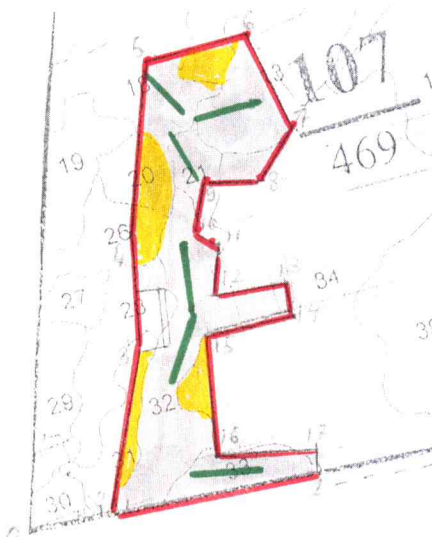
Порода: Береза

Ступени толщины см	Количество деревьев по категориям состояния, шт.																Всего деревьев по ступеням толщины	
	I	II	III	IV		V		VI			ветровал, бурелом			аварийные деревья			шт.	в том числе подлежат рубке, %
				НЗ	З	НЗ	З	НЗ	З	О	НЗ	З	О	НЗ	З	О		
1	2	3	4	5	6	7	8	9	10	11	12	13	14	15	16	17	18	19
12	8	10	13	2													33	6,0
16	7	10	10	6		4		7			4						48	44,0
20	9	4	15	18		7		6			4						63	56,0
24	2	3	8	10		8		3									34	62,0
28		5	7	9	6	7		7			1						42	71,0
32			5	10	7	9		6		3							40	88,0
36		2	3	7	4												16	69,0
40					5												5	100,0
44																		
48																		
52																		
Итого, %	9,0	12,0	22,0	22,0	8,0	12,0		10,0		1,0	4,0							57,0

Примечание: НЗ - незаселенное, З - заселенное, О - отработанное вредителями.

### Абрис участка

М 1:10000



№ выдела	Ленты (круговой площадки) перечеа				
	№ ленты (площадки)	Длина, м	Ширина, м	Радиус, м	Площадь, га
10		сплошной перечет			0,5
11		сплошной перечет			3,0
13		100	10		1,0
18		100	10		1,0
20		сплошной перечет			2,0
21		100	10		1,0
26		сплошной перечет			2,5
31		сплошной перечет			2,0
32		200	10		2,0
33		100	10		1,0
34		сплошной перечет			1,5

Номера точек	Координаты	Румбы линий	Длина, м
0-1		ЮВ 84°	950
1-2		СЗ 84°	671
2-3		СВ 24°	533
3-4		СВ 13°	382
4-5		СВ 19°	570
5-6		В 0°	375
6-7		ЮВ 10°	365
7-8		ЮЗ 52°	199
8-9		СЗ 78°	200
9-10		ЮЗ 25°	175
10-11		ЮВ 42°	75
11-12		ЮЗ 21°	175
13-13		ЮВ 83°	225
13-14		ЮЗ 7°	125
14-15		СЗ 87°	300

15-16		ЮЗ 10°	400
16-17		ЮВ 79°	330
17-1		ЮЗ 13°	50

Условные обозначения:



- обследуемый лесной участок



- лента перече́та



- сплошной пере́чет

Исполнитель работ по проведению лесопатологического обследования:

Ф.И.О. Прокопьев А.В. Подпись 

Дата составления документа 14.07.2017г Телефон 8(3822)946191

**ПЕРЕЧЕТНАЯ ВЕДОМОСТЬ АВАРИЙНЫХ ДЕРЕВЬЕВ, НАЗНАЧЕННЫХ В РУБКУ**

№ дерева	Координаты	Порода	Высота, м	Диаметр, см	Запас, куб. м	Структурные изъяны, характеризующие аварийность дерева	Мероприятие	Сроки проведения мероприятия
1	2	3	4	5	6	7	8	9
-	-	-	-	-	-	-	-	-DV12

Исполнитель работ по проведению лесопатологического обследования:

Ф.И.О. \_\_\_\_\_ Проккопьев А.В. \_\_\_\_\_ Подпись \_\_\_\_\_

Дата составления документа 14.07.2017г \_\_\_\_\_ Телефон 8(3822)963510 \_\_\_\_\_

**ЛИСТОК СИГНАЛИЗАЦИИ**  
**о выявлении повреждений насаждений насекомыми, болезнями**  
**и другими неблагоприятными факторами**

1. Место выявления повреждений: выделах 10,11,13,18,20,21,26,31,32,33,34 квартала № 107 Егоровского участкового лесничества Корниловского лесничества;

2. Что обнаружено: усыхание древостоя в результате повреждения стволовыми вредителями и грибными болезнями

3. Повреждена древесная порода: пихта, ель, кедр, сосна, береза, осина

4. Примерная площадь повреждения: 50га

5. Сообщил (должность, Ф.И.О.): участковый лесничий Егоровского участкового лесничества Прокопьев А.В.

6. Контактный телефон (адрес): 963-510

  
\_\_\_\_\_ Подпись

14.07.2017 г.Дата



Министерство природных ресурсов Российской Федерации  
ФГУП «Западно-Сибирское государственное  
лесоуправление»  
(ЗАПСИБЛЕСПРОЕКТ)  
ДГУП «Томская лесоуправительная экспедиция»

**ТАКСАЦИОННОЕ ОПИСАНИЕ  
ЕГОРОВСКОГО ЛЕСНИЧЕСТВА  
ТУГАНСКОГО ЛЕСХОЗА  
ГУПР по Томской области**

Книга 4

Кварталы 106-140

*Косин В. В.*

Инв. № 110

Экз. № 2

2003 г.

г. Томск





Лесничество	ЕГОРОВСКОЕ		ЛЕСА 2 ГРУППЫ		Квартал 107																		
Н : Пло-	Состав, Подрост, по:	Я: Вы-	Эле-	Воз-	Вы-	Ди:	Кл:	Гр:	Бо:	Тип	Полн:	Запас	сырораст.	Кл:	Запас	на	выделе,	лес.	МЗ :				
де-	ва, рельеф, особенн:	Р: та	со-	ам:	с	ла:	ни:	леса			ота :	леса,	лес.	МЗ	ас:					Хозяйственн:			
ла :	ости выдела. Отмет:	ле-	са :	ст :	та :	е:	во:	те:			Сумм:	на :	общий:	в т.ч. :	хо-					мероприятия			
	происх. Наимен. кат:	ру-	са :	ст :	та :	е:	во:	те:			а пл:	на :	сос-	ва:	ва:					дер.			
	ет. незале. земель:	С: са-									дей :	та:	рн:	(ста :						ест.			
	Хар. лесных культур :										се:	га :	выдел:	ляю-	ос:	ро-				воз.			
	Кадастров. оценка :										ний :		шим :	ти:	го :								
: 1 :	2 :	3 :	4 :	5 :	6 :	7 :	8 :	9 :	10 :	11 :	12 :	13 :	14 :	15 :	16 :	17 :	18 :	19 :	20 :	21 :	22 :	23 :	24 :

3

подлесок: Р ЧР СМК СРЕДНИЙ  
ИТАТСКИЙ ЛТХ ЗАГОТОВКА ДРЕВ, СРОК АР.5 ЛЕТ, СД.В АР.2000 Г  
четвертый класс пож.опасности

13	18,6	50С2Б2Е1К	1	13	ОС	25	12	12	3	2	2	РТ	0,7	9	167	84							
					Б	25	12	10								33							
					Е	45	14	12								33							
					К	45	14	12								17							

подлесок: Р ЧР АЖ РЕДКИЙ  
ИТАТСКИЙ ЛТХ ЗАГОТОВКА ДРЕВ, СРОК АР.5 ЛЕТ, СД.В АР.2000 Г  
четвертый класс пож.опасности, состав и полнота неравномерные

14	18,6	60С2Б2К	1	13	ОС	35	13	14	4	2	3	РТ	0,7	10	186	112							
					Б	35	13	12								37							
					К	65	15	20								37							

ИТАТСКИЙ ЛТХ ЗАГОТОВКА ДРЕВ, СРОК АР.5 ЛЕТ, СД.В АР.2000 Г  
четвертый класс пож.опасности

15	3,8	60С2Б2П	1	12	ОС	25	12	12	3	2	2	РТ	0,7	9	34	20							
					Б	25	12	10								7							
					П	45	14	16								7							

ИТАТСКИЙ ЛТХ ЗАГОТОВКА ДРЕВ, СРОК АР.5 ЛЕТ, СД.В АР.2000 Г  
четвертый класс пож.опасности, состав и полнота неравномерные

16	21,1	3П2К2Е3В	1	17	П	65	17	16	4	3	3	МШ	0,7	17	359	108	1						
					К	85	18	18								72	1						
					Е	65	17	16								72	1						
					Б	35	15	14								107	2						

подлесок: ЧР Р ГУСТОЙ  
ИТАТСКИЙ ЛТХ ЗАГОТОВКА ДРЕВ, СРОК АР.5 ЛЕТ, СД.В АР.2000 Г  
четвертый класс пож.опасности, состав и полнота неравномерные

17	2,4	3П2К2Е3В	1	17	П	65	17	16	4	3	3	МШ	0,7	17	41	13	1						
					К	85	18	18								8	1						
					Е	65	17	16								8	1						
					Б	35	15	14								12	2						

подлесок: ЧР Р ГУСТОЙ  
ИТАТСКИЙ ЛТХ ЗАГОТОВКА ДРЕВ, СРОК АР.5 ЛЕТ, СД.В АР.2000 Г  
четвертый класс пож.опасности  
озу: водохранилище зона

18	10,8	60С2Б2К	1	13	ОС	35	13	14	4	2	3	РТ	0,7	10	108	65							
					Б	35	13	12								22							



*Кашин Верне*

лесничество ЕГОРОВСКОЕ

1	2	3	4	5	6	7	8	9	10	11	12	13	14	15	16	17	18	19	20	21	22	23	24
лесничество	ЕГОРОВСКОЕ	лесничество	ЕГОРОВСКОЕ	лесничество	ЕГОРОВСКОЕ	лесничество	ЕГОРОВСКОЕ	лесничество	ЕГОРОВСКОЕ	лесничество	ЕГОРОВСКОЕ	лесничество	ЕГОРОВСКОЕ	лесничество	ЕГОРОВСКОЕ	лесничество	ЕГОРОВСКОЕ	лесничество	ЕГОРОВСКОЕ	лесничество	ЕГОРОВСКОЕ	лесничество	ЕГОРОВСКОЕ
Ило-	Состав	Подрост	по:я:Вы-	Эле-	Воз-	Вы-	Ди:	Кл:	Гр:	Бо:	Тип	Полн:	Запас	сырраст.	Кл:	Запас	на	выделе,	лес.МЗ				
шадь,	лесок	покров,	поч:	со-	мент:	ас:	уп:	ас:	уп:	ас:	уп:	ота:	лес,	лес.	МЗ	ас:	ас:	ас:	ас:	ас:	ас:	ас:	ас:
га	ва,	рельеф,	особенн:	Р:	та:	ра:	со-	ам:	с:	па:	ни:	лес	на:	общий:	в	т.ч.	хо-	ре-	еди-	захламен.	Хозяйственные:		
га	ости	выдела.	Отмет:	ле-	ст:	та:	ет.	во:	во:	те:	тлу	а	пл:	по:	то:	стоя:	лин-	нич-	дер.	общий:	лик-		
га	ка	о	порослевом	:У:	я-	са:	ст:	та:	ет.	во:	те:	тлу	а	пл:	по:	то:	стоя:	лин-	нич-	дер.	общий:	лик-	
га	приох.	Наимен.	кат:	ру-	ст:	та:	ет.	во:	во:	те:	тлу	а	пл:	по:	то:	стоя:	лин-	нич-	дер.	общий:	лик-		
га	ет.	незалес.	земель:	С:	са:	ст:	та:	ет.	во:	во:	те:	тлу	а	пл:	по:	то:	стоя:	лин-	нич-	дер.	общий:	лик-	
га	Хар.	лесных	культур:	С:	са:	ст:	та:	ет.	во:	во:	те:	тлу	а	пл:	по:	то:	стоя:	лин-	нич-	дер.	общий:	лик-	
га	Кадастр.	оценка	:	:	:	:	:	:	:	:	:	:	:	:	:	:	:	:	:	:	:	:	:

21

ИТАТСКИЙ ЛТХ ЗАГОТОВКА ДРЕВ, СРОК АР.5 ЛЕТ, СД.В АР.2000 Г четвертый класс пож.опасности

10	8,0	5Е2К3В	1	13	Е	45	13	14	3	2	3	МШ	0,7	12	96	48	1
						65	14	14								19	1
						25	12	10								29	2

подлесок: Р АЖ РЕДКИЙ ИТАТСКИЙ ЛТХ ЗАГОТОВКА ДРЕВ, СРОК АР.5 ЛЕТ, СД.В АР.2000 Г четвертый класс пож.опасности

20	5,0	6Б10С2Е1К	1	13	Б	25	12	12	3	2	2	РГ	0,7	7	35	21	
						45	14	12								4	
						45	13	14								7	
						45	19	22								3	

подлесок: Р ЧР СМК СРЕДНИЙ ИТАТСКИЙ ЛТХ ЗАГОТОВКА ДРЕВ, СРОК АР.5 ЛЕТ, СД.В АР.2000 Г четвертый класс пож.опасности

30	3,6	3Е1К1П5В	1	18	Е	85	17	24	5	2	4	МШ	0,7	19	68	20	1
						105	18	24								7	1
						85	17	22								7	1
						65	19	22								34	2

подрост: 6Е2К2П (15) 1,0 м, 3,0 тыс.шт/га, БЛАГОНАДЕЖНЫЙ подлесок: Р РЕДКИЙ ИТАТСКИЙ ЛТХ ЗАГОТОВКА ДРЕВ, СРОК АР.5 ЛЕТ, СД.В АР.2000 Г четвертый класс пож.опасности

40	9,8	6Б40С	1	23	Б	85	23	26	9	4	3	РГ	0,6	17	167	100	2
						85	23	28								67	3

повреждение: болезнями леса, ОСИНА, сильная поврежденность, трутовик ложный ИТАТСКИЙ ЛТХ ЗАГОТОВКА ДРЕВ, СРОК АР.5 ЛЕТ, СД.В АР.2000 Г четвертый класс пож.опасности

50	6,7	10Б	1	15	Б	35	15	16	4	2	2	РГ	0,8	12	80	80	2
						35	2,0	м,	5,0	тыс.шт/га,	БЛАГОНАДЕЖНЫЙ						

подлесок: Р РЕДКИЙ ИТАТСКИЙ ЛТХ ЗАГОТОВКА ДРЕВ, СРОК АР.5 ЛЕТ, СД.В АР.2000 Г четвертый класс пож.опасности

60	4,6	60С2Б2К	1	13	ОС	35	13	14	4	2	3	РГ	0,7	10	46	28	
						35	13	12								9	
						65	15	20								9	

ИТАТСКИЙ ЛТХ ЗАГОТОВКА ДРЕВ, СРОК АР.5 ЛЕТ, СД.В АР.2000 Г



Лесничество		ЕГОРОВСКОЕ		ЛЕСА 2 ГРУППЫ										Квартал 107										
: N	: Пло-	: Состав	: Подрост	: по: Я	: Вы-	: Эле-	: Воз-	: Вы-	: Ди:	: Кл:	: Гр:	: Во:	: Тип	: Полн:	: Запас	: сыраст.	: Кл:	: Запас	: на	: выделе,	: дес.	: М3		
: де-	: вы-	: длесок	: покров,	: поч:	: со-	: мент:	: ас:	: ул:	: ас:	: ул:	: ас:	: ул:	: ас:	: ул:	: ас:	: ул:	: ас:	: ул:	: ас:	: ул:	: ас:	: ул:	: ас:	
: ла	: га	: ости	: выдела.	: Отмет:	: ле-	: ст	: та	: ет:	: во:	: во:	: те:	: те:	: ТЛУ	: а пл:	: на	: обшй:	: в т.	: ч:	: хо-	: ре-	: ре-	: ре-	: ре-	
:	:	: ка	: о	: порослево	: у:	: я-	: са	: ст	: та	: ет:	: во:	: во:	: те:	: а пл:	: на	: обшй:	: в т.	: ч:	: хо-	: ре-	: ре-	: ре-	: ре-	
:	:	: пройсх.	: Наимен.	: кат:	: ру-	: зр:	: эр:	: зр:	: эр:	: зр:	: эр:	: зр:	: эр:	: дей:	: на	: обшй:	: в т.	: ч:	: хо-	: ре-	: ре-	: ре-	: ре-	
:	:	: ег.	: незалес.	: земель:	: С:	: са-	: р	: ас:	: ас:	: т	: т	: а:	: та:	: та:	: га	: выдел.	: лян-	: ос:	: ро-	: ос:	: ро-	: ос:	: ро-	
:	:	: Хар.	: лесных	: культур	:	:	:	:	:	:	:	:	:	: сече:	: га	: выдел.	: лян-	: ос:	: ро-	: ос:	: ро-	: ос:	: ро-	
:	:	: Кадастр.	: оц	: енка	:	:	:	:	:	:	:	:	:	: ний:	: га	: выдел.	: лян-	: ос:	: ро-	: ос:	: ро-	: ос:	: ро-	
:	: 1	: 2	: 3	: 4	: 5	: 6	: 7	: 8	: 9	: 10	: 11	: 12	: 13	: 14	: 15	: 16	: 17	: 18	: 19	: 20	: 21	: 22	: 23	: 24

четвертый класс пож.опасности

25 8,6 60С2Б2К 1 13 ОС 35 13 14 4 2 3 РТ 0,7 10 86 52  
 Б 35 13 12 17  
 К 65 15 20 17

ИТАТСКИЙ ЛТХ ЗАГОТОВКА ДРЕВ, СРОК АР.5 ЛЕТ, СД.В АР.2000 Г  
 четвертый класс пож.опасности  
 озу: водохранимая зона

26 7,3 6Б4ОС 1 17 В 55 17 16 6 3 3 РТ 0,7 12 88 53 2  
 ОС 55 18 18 35 2

подрост: 8П1К1Е (15) 1,5 м, 3,0 тыс.шт/га, БЛАГОНАДЕЖНЫЙ  
 подлесок: ЧР Р СПР ГУСТОЙ  
 ИТАТСКИЙ ЛТХ ЗАГОТОВКА ДРЕВ, СРОК АР.5 ЛЕТ, СД.В АР.2000 Г  
 четвертый класс пож.опасности

27 3,3 5Е2К1П2В 1 22 Е 105 22 26 6 4 3 МШ 0,6 22 73 36 1  
 К 135 22 28 15 1  
 П 105 21 26 7 1  
 Б 85 22 24 15 2

подрост: 10Е (15) 1,0 м, 1,0 тыс.шт/га, БЛАГОНАДЕЖНЫЙ  
 подлесок: Р РЕДКИЙ  
 ИТАТСКИЙ ЛТХ ЗАГОТОВКА ДРЕВ, СРОК АР.5 ЛЕТ, СД.В АР.2000 Г  
 четвертый класс пож.опасности

28 10,0 6Б2ОС2Е+П 1 23 Б 85 23 26 9 4 3 РТ 0,7 20 200 120 2  
 ОС 85 23 28 40 3  
 Е 105 22 26 40 1  
 П 105

подрост: 6П3Е1К (25) 2,0 м, 3,0 тыс.шт/га, БЛАГОНАДЕЖНЫЙ  
 подлесок: Р ЧР СПР РЕДКИЙ  
 повреждение: болезнями леса, ОСИНА, сильная поврежденность, трутовик ложный  
 ИТАТСКИЙ ЛТХ ЗАГОТОВКА ДРЕВ, СРОК АР.5 ЛЕТ, СД.В АР.2000 Г  
 четвертый класс пож.опасности, состав и полнота неравномерные

29 6,7 3Е2К2П2Б1ОС 1 22 Е 105 23 32 6 4 3 РТ 0,7 25 168 50 1  
 К 135 22 28 34 1  
 П 105 22 26 34 1  
 Б 85 21 24 33 2  
 ОС 85 22 28 17 3

подрост: 6П2Е2К (25) 2,0 м, 3,0 тыс.шт/га, БЛАГОНАДЕЖНЫЙ  
 подлесок: ЧР Р РЕДКИЙ  
 повреждение: болезнями леса, ОСИНА, сильная поврежденность, трутовик ложный  
 ИТАТСКИЙ ЛТХ ЗАГОТОВКА ДРЕВ, СРОК АР.5 ЛЕТ, СД.В АР.2000 Г



Копия берса

ЛЕСА 2 ГРУППЫ

ЕГОРОВСКОЕ

Инициалы	ЕГОРОВСКОЕ	ЛЕСА 2 ГРУППЫ	Квартал 107
Илос	Состав, подрост, по: Я: Вы: Эле: Воз: Ди: Кл: Гр: Бо: Тип	Полн: Запас сыраст. : Кл: Запас на выделе, дес. МЗ	
Илос	длесок покров, поч: со: мент:	ота: леса, дес. МЗ	ас:
Илос	ва: рельеф, особенн: Р: та	ра: со: ам: с: па: ни: леса	с: су: ре- : еди- : захламлн. : Хозяйственные
Илос	га: ости выдела. Отмет:	ст: та: ет: во: во: те: а пл: на : общий: в т.ч. : хо- : ниу- : дер. : общий: лик- : мероприятия	
Илос	ка о порослевом : У: я- : са	зр: зр: : ва: : сос- : ва: : дер. : общий: лик- : ные	
Илос	происх. Наимен. кат: : ру-	р: ас: ас: т : га: : выдел: ляю- : ос: ро- : ест. : вида: : воз. : ти: го: : ШИМ	
Илос	ег. незалес. земель: С: са-		
Илос	Хар. лесных культур		
Илос	: Кадастров. оценка :		
Илос	: 4: 5: 6: 7: 8: 9: 10: 11: 12: 13: 14: 15: 16: 17: 18: 19: 20: 21: 22: 23: 24		

четвертый класс пож. опасности, состав и полнота неравномерные

30	2,8	6Б20С2Е+П	1	23	Б	85	23	26	9	4	3	РТ	0,7	20	56	34	2	РУБКА СОХР. ПД
					ОС	85	23	28								11	3	
					Е	105	22	26								11	1	
					П	105												

подрост: 6ПЗЕ1К (25) 2,0 м, 3,0 тыс. шт/га, БЛАГОНАДЕЖНЫЙ

подлесок: ЧР Р СПР РЕДКИЙ

повреждение: болезнями леса, ОСИНА, сильная поврежденность, трутовик ложный

ИТАТСКИЙ ЛТХ ЗАГотовКА ДРЕВ, СРОК АР. 5 ЛЕТ, СД. В АР. 2000 Г

четвертый класс пож. опасности, состав и полнота неравномерные

31	6,4	60С2В2К	1	13	ОС	35	13	14	4	2	3	РТ	0,7	10	64	38		РУБКА СОХР. ПД
					Б	35	13	12								13		
					К	65	15	20								13		

ИТАТСКИЙ ЛТХ ЗАГотовКА ДРЕВ, СРОК АР. 5 ЛЕТ, СД. В АР. 2000 Г

четвертый класс пож. опасности

32	20,0	3Е2К2П2В1ОС	1	22	Е	105	23	28	6	4	3	РТ	0,7	25	500	150	1	РУБКА СОХР. ПД
					К	135	22	28								100	1	
					П	105	22	22								100	1	
					Б	85	21	24								100	2	
					ОС	85	22	22								50	3	

подрост: 6ПЗК2Е (25) 2,0 м, 3,0 тыс. шт/га, БЛАГОНАДЕЖНЫЙ

подлесок: Р ЧР РЕДКИЙ

повреждение: болезнями леса, ОСИНА, сильная поврежденность, трутовик ложный

ИТАТСКИЙ ЛТХ ЗАГотовКА ДРЕВ, СРОК АР. 5 ЛЕТ, СД. В АР. 2000 Г

четвертый класс пож. опасности, состав и полнота неравномерные

33	5,3	5К5Б	1	20	К	125	20	26	4	2	4	ТБ	0,5	23	122	61		РУБКА СОХР. ПД
					Б	75	20	24								61		

ИТАТСКИЙ ЛТХ ЗАГотовКА ДРЕВ, СРОК АР. 5 ЛЕТ, СД. В АР. 2000 Г

третий класс пожарн. опасности

озу: кедровые леса

34	70,9	6Б20С2Е+П	1	23	Б	85	23	26	9	4	3	РТ	0,7	20	1418	851	2	РУБКА СОХР. ПД
					ОС	85	23	28								284	3	
					Е	105	22	26								283	1	
					П	105												

подрост: 6ПЗЕ1К (25) 2,0 м, 3,0 тыс. шт/га, БЛАГОНАДЕЖНЫЙ

подлесок: ЧР Р СПР РЕДКИЙ

повреждение: болезнями леса, ОСИНА, сильная поврежденность, трутовик ложный

ИТАТСКИЙ ЛТХ ЗАГотовКА ДРЕВ, СРОК АР. 5 ЛЕТ, СД. В АР. 2000 Г

четвертый класс пож. опасности, состав и полнота неравномерные



*Косине Верина*

Утверждаю:  
Начальник отдела лесного хозяйства и  
государственного лесного реестра  
Департамента лесного хозяйства  
Томской области  
Атрашенко В.А.



Акт N 5  
несоответствия данных государственного лесного реестра  
натурному обследованию

14.07.2017 г.  
(дата)

с. Корнилово  
(населенный пункт)

Шемякин А.М. – главный лесничий Корниловского лесничества

(Ф.И.О., должности и наименования организаций лиц, проводивших обследование)

Прокопьев А.В.- участковый лесничий Егоровского участкового лесничества,

(Ф.И.О., должности и наименования организаций лиц, проводивших обследование)

Вуткарева С.Н.- пом. участкового лесничего Егоровского участкового лесничества

(Ф.И.О., должности и наименования организаций лиц, проводивших обследование)

провели натурное обследование лесного участка, в целях: проверки санитарного и  
лесопатологического состояния лесного участка

При обследовании уточнены данные лесного реестра и установлено:

1. Участок расположен в лесах Корниловского лесничества Егоровского участкового  
лесничества,

в квартале N 107 выделе 10

Субъект Российской Федерации Томская область

Муниципальный район Томский

1. Подразделение лесов по целевому назначению земли лесного фонда

2. Категория защитных лесов \_\_\_\_\_

3. Общая площадь участка 0,5 га,

в том числе:

лесных земель 0,5 га

из них: покрытых лесной растительностью 0,5 га

не покрытых лесом 0 га

в том числе несомкнувшихся лесных культур 0 га

нелесных земель 0 га

из них: пашни 0 га

сенокосов 0 га

пастбищ 0 га

вод 0 га

прочих земель 0 га.

4. Таксационное описание по материалам государственного лесного реестра:

Наименование лесничества	N квартала	N выдела	Площадь, га	Состав насаждения	Класс возраста ----- возраст, лет	Бонитет	Полнота	Общий запас древесины, куб. м
Корниловское	107	10	28,7	6Ос2Б2Е	3/25	2	0,7	1291
Итого	107	10	28,7	6Ос2Б2Е	3/25	2	0,7	1291

5. Таксационное описание по результатам обследования


Наименование лесничества	№ квартала	№ выдела	Площадь, га	Состав насаждения	Класс возраста ----- возраст, лет	Бонитет	Полнота	Общий запас древесины, куб. м
Корниловское	107	10	0,5(часть)	10П	5/90	2	0,3	62
Итого	107	10	0,5(часть)	10П	5/90	2	0,3	62


6. Участок не имеет особо защитное значение, выражающееся в (имеет или не имеет) следующем:


7. Лесохозяйственные особенности участка эксплуатационные леса Насаждение повреждено уссурийским полиграфом. Выборке подлежит 66%. Состояние удовлетворительное. Требуется проведение сплошной санитарной рубки.

8. При составлении акта сделаны следующие замечания и предложения нет

Лица, проводившие обследование:

Шемякин А.М.  (Ф.И.О., подпись)

Прокопьев А.В.  (Ф.И.О., подпись)

Вуткарева С.Н.  (Ф.И.О., подпись)



Неотъемлемой частью настоящего акта является чертеж лесного участка



Приложение  
к акту несоответствия данных  
государственного лесного реестра  
натурному обследованию  
от 14.07.2017г N 5

Чертеж лесного участка  
(по данным инструментальной съемки границ)



Данные инструментальной  
съемки границ участка

Масштаб: 1: 10 000  
Площадь участка -0,5 га

N N точек	Румбы линий	Длина линий, м
0-1	ЮВ-85	875
1-2	В-0	100
2-3	ЮЗ-38	100
3-1	СЗ-37	100

Подписи:

Лица, проводившие обследование:

Главный лесничий Корниловского лесничества  
(должность, подпись, печать, Ф.И.О.)



А.М.Шемякин

Участковый лесничий Егоровского участкового лесничества  
(должность, подпись, печать, Ф.И.О.)

А.В.Прокопьев

Помощник уч. лесничего  
(должность, подпись, печать, Ф.И.О.)

С.Н.Вуткарева

Утверждаю:  
 Начальник отдела лесного хозяйства и  
 государственного лесного реестра  
 Департамента лесного хозяйства  
 Томской области  
 Атрашенко В.А.



Акт N 7  
 несоответствия данных государственного лесного реестра  
 натурному обследованию

с. Корнилово  
 (населенный пункт)

14.07.2017 г.  
 (дата)

Шемякин А.М. – главный лесничий Корниловского лесничества  
 (Ф.И.О., должности и наименования организаций лиц, проводивших обследование)  
Прокопьев А.В.- участковый лесничий Егоровского участкового лесничества,  
 (Ф.И.О., должности и наименования организаций лиц, проводивших обследование)  
Вуткарева С.Н.- пом. участкового лесничего Егоровского участкового лесничества  
 (Ф.И.О., должности и наименования организаций лиц, проводивших обследование)  
 провели натурное обследование лесного участка, в целях: проверки санитарного и  
лесопатологического состояния лесного участка

При обследовании уточнены данные лесного реестра и установлено:

1. Участок расположен в лесах Корниловского лесничества Егоровского участкового лесничества,

в квартале N 107 выделе 13

Субъект Российской Федерации Томская область

Муниципальный район Томский

1. Подразделение лесов по целевому назначению земли лесного фонда

2. Категория защитных лесов \_\_\_\_\_

3. Общая площадь участка 6,0 га,

в том числе:

лесных земель 6,0 га

из них: покрытых лесной растительностью 6,0 га

не покрытых лесом 0 га

в том числе несомкнувшихся лесных культур 0 га

нелесных земель 0 га

из них: пашни 0 га

сенокосов 0 га

пастбищ 0 га

вод 0 га

прочих земель 0 га.

4. Таксационное описание по материалам государственного лесного реестра:

Наименование лесничества	N квартала	N выдела	Площадь, га	Состав насаждения	Класс возраста ----- возраст, лет	Бонитет	Полнота	Общий запас древесины, куб. м
Корниловское	107	13	18,6	5Ос2Б2Е1К	3/25	2	0,7	1670
Итого	107	13	18,6	5Ос2Б2Е1К	3/25	2	0,7	1670

5. Таксационное описание по результатам обследования

Наименование лесничества	№ квартала	№ выдела	Площадь, га	Состав насаждения	Класс возраста ----- возраст, лет	Бонитет	Полнота	Общий запас древесины, куб. м
Корниловское	107	13	6,0(часть)	5 Б1Ос2Е2П+К К	9/85	2	0,4	701
Итого	107	13	6,0(часть)	5Б1Ос2Е2П++ К	9/85	2	0,4	701

6. Участок не имеет особо защитное значение, выражающееся в (имеет или не имеет) следующем:

7. Лесохозяйственные особенности участка эксплуатационные леса  
Насаждение повреждено уссурийским полиграфом, трутовиком настоящим, трутовиком окаймленным, губкой сосновой. Выборке подлежит 79%. Состояние удовлетворительное. Требуется проведение сплошной санитарной рубки.

8. При составлении акта сделаны следующие замечания и предложения нет

Лица, проводившие обследование:

Шемякин А.М.

(Ф.И.О., подпись)

Прокопьев А.В.

(Ф.И.О., подпись)

Вуткарева С.Н.

(Ф.И.О., подпись)

Неотъемлемой частью настоящего акта является чертеж лесного участка

Приложение  
к акту несоответствия данных  
государственного лесного реестра  
натурному обследованию  
от 14.07.17г N 7

Чертеж лесного участка  
(по данным инструментальной съемки границ)



Масштаб: 1: 10000  
Площадь участка -0,5 га

Данные инструментальной  
съемки границ участка

N N точек	Румбы линий	Длина линий, м
0-1	ЮВ-70°	900
1-2	В-0°	100
2-3	ЮВ-10°	365
3-4	ЮЗ-44°	75
4-5	З-0°	100
5-6	СЗ-68°	75
6-7	СЗ-45	75
7-8	СВ-10	90
8-9	В-0	75
9-10	СВ-31	50
10-11	В-0	25
11-12	С-0	75
12-13	СВ-56	50
13-1	СЗ-20	101

Подписи:

Лица, проводившие обследование  
Главный лесничий Корниловского лесничества \_\_\_\_\_ А.М.Шемякин  
(должность, подпись, печать, Ф.И.О.)

Участковый лесничий Егоровского участкового лесничества \_\_\_\_\_ А.В.Прокопьев  
(должность, подпись, печать, Ф.И.О.)

Помощник уч. лесничего \_\_\_\_\_ С.Н.Вуткарева  
(должность, подпись, печать, Ф.И.О.)



Утверждаю:  
 Начальник отдела лесного хозяйства и  
 государственного лесного реестра  
 Департамента лесного хозяйства  
 Томской области  
 Атрашенко В.А.



Акт N 6  
 несоответствия данных государственного лесного реестра  
 натурному обследованию

с. Корнилово  
 (населенный пункт)

14.07.2017 г.  
 (дата)

Шемякин А.М. – главный лесничий Корниловского лесничества  
 (Ф.И.О., должности и наименования организаций лиц, проводивших обследование)  
Прокопьев А.В. – участковый лесничий Егоровского участкового лесничества,  
 (Ф.И.О., должности и наименования организаций лиц, проводивших обследование)  
Вуткарева С.Н. – пом. участкового лесничего Егоровского участкового лесничества  
 (Ф.И.О., должности и наименования организаций лиц, проводивших обследование)  
 провели натурное обследование лесного участка, в целях: проверки санитарного и  
лесопатологического состояния лесного участка

При обследовании уточнены данные лесного реестра и установлено:

1. Участок расположен в лесах Корниловского лесничества Егоровского участкового  
лесничества,

в квартале N 107 выделе 11

Субъект Российской Федерации Томская область

Муниципальный район Томский

1. Подразделение лесов по целевому назначению земли лесного фонда

2. Категория защитных лесов \_\_\_\_\_

3. Общая площадь участка 3,0 га,

в том числе:

лесных земель 3,0 га

из них: покрытых лесной растительностью 3,0 га

не покрытых лесом 0 га

в том числе несомкнувшихся лесных культур 0 га

нелесных земель 0 га

из них: пашни 0 га

сенокосов 0 га

пастбищ 0 га

вод 0 га

прочих земель 0 га.

4. Таксационное описание по материалам государственного лесного реестра:

Наименование лесничества	N квартала	N выдела	Площадь, га	Состав насаждения	Класс возраста ----- возраст, лет	Бонитет	Полнота	Общий запас древесины, куб. м
Корниловское	107	11	13,2	6Б1Ос2Е1К	3/25	2	0,7	2772
Итого	107	11	13,2	6Б1Ос2Е1К	3/25	2	0,7	2772

5. Таксационное описание по результатам обследования

Наименование лесничества	№ квартала	№ выдела	Площадь, га	Состав насаждения	Класс возраста ----- возраст, лет	Бонитет	Полнота	Общий запас древесины, куб. м
Корниловское	107	11	3,0(часть)	5Б1Ос2Е2П+К	9/85	3	0,5	404
Итого	107	11	3,0(часть)	5Б1Ос2Е2П+К	9/85	3	0,5	404

6. Участок не имеет особо защитное значение, выражающееся в (имеет или не имеет) следующем:

7. Лесохозяйственные особенности участка эксплуатационные леса \_\_\_\_\_  
Насаждение повреждено трутовиком настоящим, трутовиком окаймленным, губкой сосновой. Выборке подлежит 77%. Состояние удовлетворительное. Требуется проведение сплошной санитарной рубки.

8. При составлении акта сделаны следующие замечания и предложения нет

Лица, проводившие обследование:

Шемякин А.М. \_\_\_\_\_  
 (Ф.И.О., подпись)

Прокопьев А.В. \_\_\_\_\_  
 (Ф.И.О., подпись)

Вуткарева С.Н. \_\_\_\_\_  
 (Ф.И.О., подпись)

Неотъемлемой частью настоящего акта является чертеж лесного участка

Приложение  
к акту несоответствия данных  
государственного лесного реестра  
натурному обследованию  
от 14.07.17 г. N 6

Чертеж лесного участка  
(по данным инструментальной съемки границ)



Данные инструментальной  
съемки границ участка

Масштаб: 1: 10000  
Площадь участка -3,0 га

N N точек	Румбы линий	Длина линий, м
0-1	ЮВ-80	875
1-2	В-0	135
2-3	ЮВ-13	85
3-4	ЮЗ-56	60
4-5	ЮЗ-8	85
5-6	СЗ-78	130
6-7	СЗ-14	85
7-1	СВ-32	104

Подписи:

Лица, проводившие обследование

Главный лесничий Корниловского лесничества

(должность, подпись, печать, Ф.И.О.)

А.М.Шемякин

Участковый лесничий Егоровского участкового лесничества

(должность, подпись, печать, Ф.И.О.)

А.В.Прокопьев

Помощник уч. лесничего

(должность, подпись, печать, Ф.И.О.)

С.Н.Вуткарева



Утверждаю:  
Начальник отдела лесного хозяйства и  
государственного лесного реестра  
Департамента лесного хозяйства  
Томской области  
Атрашенко В.А.



Акт N 8  
несоответствия данных государственного лесного реестра  
натурному обследованию

с. Корнилово  
(населенный пункт)

14.07.2017 г.  
(дата)

Шемякин А.М. – главный лесничий Корниловского лесничества  
(Ф.И.О., должности и наименования организаций лиц, проводивших обследование)  
Прокопьев А.В. - участковый лесничий Егоровского участкового лесничества,  
(Ф.И.О., должности и наименования организаций лиц, проводивших обследование)  
Вуткарева С.Н. - пом. участкового лесничего Егоровского участкового лесничества  
(Ф.И.О., должности и наименования организаций лиц, проводивших обследование)

провели натурное обследование лесного участка, в целях: проверки санитарного и  
лесопатологического состояния лесного участка

При обследовании уточнены данные лесного реестра и установлено:

1. Участок расположен в лесах Корниловского лесничества Егоровского участкового  
лесничества,

в квартале N 107 выделе 18

Субъект Российской Федерации Томская область

Муниципальный район Томский

1. Подразделение лесов по целевому назначению земли лесного фонда

2. Категория защитных лесов \_\_\_\_\_

3. Общая площадь участка 3,2 га,

в том числе:

лесных земель 3,2 га

из них: покрытых лесной растительностью 3,2 га

не покрытых лесом 0 га

в том числе несомкнувшихся лесных культур 0 га

нелесных земель 0 га

из них: пашни 0 га

сенокосов 0 га

пастбищ 0 га

вод 0 га

прочих земель 0 га.

4. Таксационное описание по материалам государственного лесного реестра:

Наименование лесничества	N квартала	N выдела	Площадь, га	Состав насаждения	Классе возраста ----- возраст, лет	Бонитет	Полнота	Общий запас древесины, куб. м
Корниловское	107	18	10,8	6Ос2Б2К	4/35	3	0,7	1080
Итого	107	18	10,8	6Ос2Б2К	4/35	3	0,7	1080



5. Таксационное описание по результатам обследования

Наименование лесничества	№ квартала	№ выдела	Площадь, га	Состав насаждения	Класс возраста ----- возраст, лет	Бонитет	Полнота	Общий запас древесины, куб. м
Корниловское	107	18	3,2(часть)	3П2Е1К2Б2О	5/90	3	0,4	423
Итого	107	18	3,2(часть)	3П2Е1К2Б2Ос	5/90	3	0,4	423

6. Участок не имеет особо защитное значение, выражающееся в (имеет или не имеет) следующем:

7. Лесохозяйственные особенности участка эксплуатационные леса \_\_\_\_\_  
Насаждение повреждено уссурийским полиграфом, губкой сосновой, трутовиком настоящим, трутовиком окаймленным. Выборке подлежит 70%. Состояние удовлетворительное. Требуется проведение сплошной санитарной рубки.

8. При составлении акта сделаны следующие замечания и предложения нет

Лица, проводившие обследование:

Шемякин А.М.  
(Ф.И.О., подпись)

Прокопьев А.В.  
(Ф.И.О., подпись)

Вуткарева С.Н.  
(Ф.И.О., подпись)



Неотъемлемой частью настоящего акта является чертеж лесного участка

Чертеж лесного участка  
(по данным инструментальной съемки границ)



Данные инструментальной  
съемки границ участка

N N точек	Румбы линий	Длина линий, м
0-1	Ю-0 <sup>0</sup>	875
1-2	В-0 <sup>0</sup>	50
2-3	ЮВ-37 <sup>0</sup>	50
3-4	Ю-0 <sup>0</sup>	75
4-5	ЮВ-65 <sup>0</sup>	100
5-6	ЮЗ-42 <sup>0</sup>	25
6-7	З-0	50
7-8	ЮЗ-35	100
8-9	З-0	25
9-10	ЮЗ-45	25
10-11	СЗ-45	100
11-1	СВ-18	216

Масштаб: 1: 25000  
Площадь участка -3,2 га

Подписи:

Лица, проводившие обследование

Главный лесничий Корниловского лесничества  
(должность, подпись, печать, Ф.И.О.)

А.М.Шемякин

Участковый лесничий Егоровского участкового лесничества  
(должность, подпись, печать, Ф.И.О.)

А.В.Прокопьев

Помощник уч. лесничего

(должность, подпись, печать, Ф.И.О.)

С.Н.Вуткарева



Утверждаю:  
 Начальник отдела лесного хозяйства и  
 государственного лесного реестра  
 Департамента лесного хозяйства  
 Томской области  
 Атрашенко В.А.



Акт N 9  
 несоответствия данных государственного лесного реестра  
 натурному обследованию

с. Корнилово  
 (населенный пункт)

14.07.2017 г.  
 (дата)

Шемякин А.М. – главный лесничий Корниловского лесничества  
 (Ф.И.О., должности и наименования организаций лиц, проводивших обследование)  
Прокопьев А.В.- участковый лесничий Егоровского участкового лесничества,  
 (Ф.И.О., должности и наименования организаций лиц, проводивших обследование)  
Вуткарева С.Н.- пом. участкового лесничего Егоровского участкового лесничества  
 (Ф.И.О., должности и наименования организаций лиц, проводивших обследование)

провели натурное обследование лесного участка, в целях: проверки санитарного и лесопатологического состояния лесного участка

При обследовании уточнены данные лесного реестра и установлено:

1. Участок расположен в лесах Корниловского лесничества Егоровского участкового лесничества,

в квартале № 107 выделе 20

Субъект Российской Федерации Томская область

Муниципальный район Томский

1. Подразделение лесов по целевому назначению земли лесного фонда

2. Категория защитных лесов \_\_\_\_\_

3. Общая площадь участка 2,0 га,

в том числе:

лесных земель 2,0 га

из них: покрытых лесной растительностью 2,0 га

не покрытых лесом 0 га

в том числе несомкнувшихся лесных культур 0 га

нелесных земель 0 га

из них: пашни 0 га

сенокосов 0 га

пастбищ 0 га

вод 0 га

прочих земель 0 га.

4. Таксационное описание по материалам государственного лесного реестра:

Наименование лесничества	№ квартала	№ выдела	Площадь, га	Состав насаждения	Класс возраста ----- возраст, лет	Бонитет	Полнота	Общий запас древесины, куб. м
Корниловское	107	20	5,0	6Б1Ос2Е1К	3/25	2	0,7	350
Итого	107	20	5,0	6Б1Ос2Е1К	3/25	2	0,7	350

5. Таксационное описание по результатам обследования

Наименование лесничества	№ квартала	№ выдела	Площадь, га	Состав насаждения	Класс возраста ----- возраст, лет	Бонитет	Полнота	Общий запас древесины, куб. м
Корниловское	107	20	2,0	5П2ЕЗБ	6/105	3	0,3	254
Итого	107	20	2,0	5П2ЕЗБ	6/105	3	0,3	254

6. Участок не имеет особо защитное значение, выражающееся в (имеет или не имеет) следующем:

7. Лесохозяйственные особенности участка эксплуатационные леса \_\_\_\_\_  
Насаждение повреждено уссурийским полиграфом, губкой соновой, трутовиком настоящим.  
Выборке подлежит 76%. Состояние удовлетворительное. Требуется проведение сплошной санитарной рубки.

8. При составлении акта сделаны следующие замечания и предложения нет

Лица, проводившие обследование:

Шемякин А.М. \_\_\_\_\_  
 (Ф.И.О., подпись)

Прокопьев А.В. \_\_\_\_\_  
 (Ф.И.О., подпись)

Вуткарева С.Н. \_\_\_\_\_  
 (Ф.И.О., подпись)

Неотъемлемой частью настоящего акта является чертеж лесного участка

Приложение  
к акту несоответствия данных  
государственного лесного реестра  
натурному обследованию  
от 14.07.17г N 9

Чертеж лесного участка  
(по данным инструментальной съемки границ)



Данные инструментальной  
съемки границ участка

Масштаб: 1: 25000  
Площадь участка 2,0 га

N N точек	Румбы линий	Длина линий, м
0-1	ЮЗ-4 <sup>0</sup>	1100
1-2	СВ-45 <sup>0</sup>	90
2-3	ЮЗ-6 <sup>0</sup>	140
3-4	ЮЗ-22 <sup>0</sup>	63
4-5	СЗ-54 <sup>0</sup>	115
5-1	СВ-19 <sup>0</sup>	207

Подписи:

Лица, проводившие обследование

Главный лесничий Корниловского лесничества  А.М.Шемякин  
(должность, подпись, печать, Ф.И.О.)

Участковый лесничий Егоровского участкового лесничества  А.В.Прокопьев  
(должность, подпись, печать, Ф.И.О.)

Помощник уч. лесничего  С.Н.Вуткарева  
(должность, подпись, печать, Ф.И.О.)

Утверждаю:  
Начальник отдела лесного хозяйства и  
государственного лесного реестра  
Департамента лесного хозяйства  
Томской области  
Атрашенко В.А.



Акт N 10  
несоответствия данных государственного лесного реестра  
натурному обследованию

с. Корнилово  
(населенный пункт)

14.07.2017 г.  
(дата)

Шемякин А.М. – главный лесничий Корниловского лесничества  
(Ф.И.О., должности и наименования организаций лиц, проводивших обследование)  
Прокопьев А.В.- участковый лесничий Егоровского участкового лесничества,  
(Ф.И.О., должности и наименования организаций лиц, проводивших обследование)  
Вуткарева С.Н.- пом. участкового лесничего Егоровского участкового лесничества  
(Ф.И.О., должности и наименования организаций лиц, проводивших обследование)  
провели натурное обследование лесного участка, в целях: проверки санитарного и  
лесопатологического состояния лесного участка

При обследовании уточнены данные лесного реестра и установлено:

1. Участок расположен в лесах Корниловского лесничества Егоровского участкового  
лесничества,

в квартале № 107 выделе 21

Субъект Российской Федерации Томская область

Муниципальный район Томский

1. Подразделение лесов по целевому назначению земли лесного фонда

2. Категория защитных лесов \_\_\_\_\_

3. Общая площадь участка 3,6 га,

в том числе:

лесных земель 3,6 га

из них: покрытых лесной растительностью 3,6 га

не покрытых лесом 0 га

в том числе несомкнувшихся лесных культур 0 га

нелесных земель 0 га

из них: пашни 0 га

сенокосов 0 га

пастбищ 0 га

вод 0 га

прочих земель 0 га.

4. Таксационное описание по материалам государственного лесного реестра:

Наименование лесничества	N квартала	N выдела	Площадь, га	Состав насаждения	Класс возраста ----- возраст, лет	Бонитет	Полнота	Общий запас древесины, куб. м
Корниловское	107	21	3,6	3Е1К1П5Б	5/85	4	0,7	684
Итого	107	21	3,6	3Е1К1П5Б	5/85	4	0,7	684

5. Таксационное описание по результатам обследования

Наименование лесничества	№ квартала	№ выдела	Площадь, га	Состав насаждения	Класс возраста ----- возраст, лет	Бонитет	Полнота	Общий запас древесины, куб. м
Корниловское	107	21	3,6	ЗЕ1П1К5Б	6/105	4	0,5	468
Итого	107	21	3,6	ЗЕ1П1К5Б	6/105	4	0,5	468

6. Участок не имеет особо защитное значение, выражающееся в (имеет или не имеет) следующем:

7. Лесохозяйственные особенности участка эксплуатационные леса \_\_\_\_\_  
Насаждение повреждено уссурийским полиграфом, губкой сосновой, трутовиком настоящим.  
Выборке подлежит 70%. Состояние удовлетворительное. Требуется проведение сплошной санитарной рубки.

8. При составлении акта сделаны следующие замечания и предложения нет

Лица, проводившие обследование:

Шемякин А.М.  
(Ф.И.О., подпись)

Прокопьев А.В.  
(Ф.И.О., подпись)

Вуткарева С.Н.  
(Ф.И.О., подпись)



Неотъемлемой частью настоящего акта является чертеж лесного участка

Чертеж лесного участка  
(по данным инструментальной съемки границ)



Данные инструментальной  
съемки границ участка

Масштаб: 1: 25000  
Площадь участка -3,6 га

N N точек	Румбы линий	Длина линий, м
0-1	Ю-0°	875
1-2	В-0°	125
2-3	ЮВ-42°	150
3-4	ЮЗ-19°	125
4-5	СЗ-66°	125
5-6	ЮЗ-25°	90
6-7	СЗ-58	25
7-8	СВ-29	75
8-9	СЗ-35	100
9-1	СВ-3	144

Подписи:

Лица, проводившие обследование

Главный лесничий Корниловского лесничества

(должность, подпись, печать, Ф.И.О.)



А.М.Шемякин

Участковый лесничий Егоровского участкового лесничества

(должность, подпись, печать, Ф.И.О.)

А.В.Прокопьев

Помощник уч. лесничего

(должность, подпись, печать, Ф.И.О.)

С.Н.Вуткарева



Утверждаю:  
Начальник отдела лесного хозяйства и  
государственного лесного реестра  
Департамента лесного хозяйства  
Томской области  
Атрашенко В.А.



Акт N 11  
несоответствия данных государственного лесного реестра  
натурному обследованию

с. Корнилово  
(населенный пункт)

14.07.2017 г.  
(дата)

Шемякин А.М. – главный лесничий Корниловского лесничества  
(Ф.И.О., должности и наименования организаций лиц, проводивших обследование)

Прокопьев А.В.- участковый лесничий Егоровского участкового лесничества,  
(Ф.И.О., должности и наименования организаций лиц, проводивших обследование)

Вуткарева С.Н.- пом. участкового лесничего Егоровского участкового лесничества  
(Ф.И.О., должности и наименования организаций лиц, проводивших обследование)

провели натурное обследование лесного участка, в целях: проверки санитарного и  
лесопатологического состояния лесного участка

При обследовании уточнены данные лесного реестра и установлено:

1. Участок расположен в лесах Корниловского лесничества Егоровского участкового  
лесничества,

в квартале № 107 выделе 26

Субъект Российской Федерации Томская область

Муниципальный район Томский

1. Подразделение лесов по целевому назначению земли лесного фонда

2. Категория защитных лесов \_\_\_\_\_

3. Общая площадь участка 2,5,

в том числе:

лесных земель 2,5

из них: покрытых лесной растительностью 2,5

не покрытых лесом 0 га

в том числе несомкнувшихся лесных культур 0 га

нелесных земель 0 га

из них: пашни 0 га

сенокосов 0 га

пастбищ 0 га

вод 0 га

прочих земель 0 га.

4. Таксационное описание по материалам государственного лесного реестра:

Наименование лесничества	№ квартала	№ выдела	Площадь, га	Состав насаждения	Класс возраста ----- возраст, лет	Бонитет	Полнота	Общий запас древесины, куб. м
Корниловское	107	26	7,3	6Б4Ос	6/55	3	0,7	876
Итого	107	26	7,3	6Б4Ос	6/55	3	0,7	876

5. Таксационное описание по результатам обследования

Наименование лесничества	№ квартала	№ выдела	Площадь, га	Состав насаждения	Класс возраста ----- возраст, лет	Бонитет	Полнота	Общий запас древесины, куб. м
Корниловское	107	26	2,5(часть)	6Б4Ос	9/85	4	0,4	300
Итого	107	26	2,5(часть)	6Б4Ос	9/85			300

6. Участок не имеет особо защитное значение, выражающееся в (имеет или не имеет) следующем:

7. Лесохозяйственные особенности участка эксплуатационные леса \_\_\_\_\_  
Насаждение повреждено трутовиком настоящим, трутовиком окаймленным . Выборке подлежит 74%. Состояние удовлетворительное. Требуется проведение сплошной санитарной рубки.

8. При составлении акта сделаны следующие замечания и предложения нет

Лица, проводившие обследование:

Шемякин А.М.  
(Ф.И.О., подпись)

Прокопьев А.В.  
(Ф.И.О., подпись)

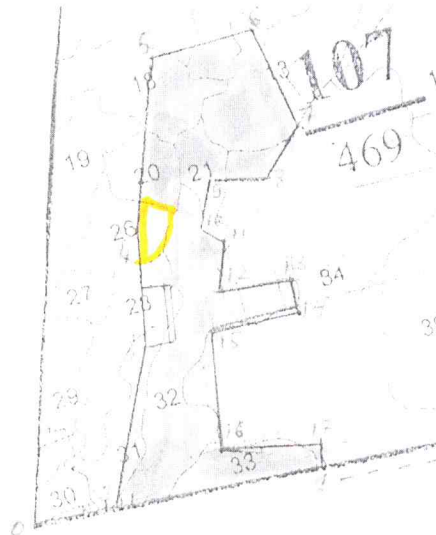
Вуткарева С.Н.  
(Ф.И.О., подпись)



Неотъемлемой частью настоящего акта является чертеж лесного участка

Приложение  
к акту несоответствия данных  
государственного лесного реестра  
натурному обследованию  
от 14.07.17 г. N 11

Чертеж лесного участка  
(по данным инструментальной съемки границ)



Данные инструментальной  
съемки границ участка

N N точек	Румбы линий	Длина линий, м
0-1	СВ-35 <sup>0</sup>	925
1-2	СВ-13 <sup>0</sup>	145
2-3	СВ-19 <sup>0</sup>	120
3-4	ЮВ-51 <sup>0</sup>	140
4-5	ЮЗ-29 <sup>0</sup>	175
5-1	ЮЗ-81 <sup>0</sup>	97

Масштаб: 1: 25000  
Площадь участка -2,5 га

Подписи:

Лица, проводившие обследование

Главный лесничий Корниловского лесничества

(должность, подпись, печать, Ф.И.О.)

А.М.Шемякин

Участковый лесничий Егоровского участкового лесничества

(должность, подпись, печать, Ф.И.О.)

А.В.Прокопьев

Помощник уч. лесничего

(должность, подпись, печать, Ф.И.О.)

С.Н.Вуткарева



Утверждаю:

Начальник отдела лесного хозяйства и  
государственного лесного реестра  
Департамента лесного хозяйства  
Томской области  
Атрашенко В.А.



Акт N 12

несоответствия данных государственного лесного реестра  
натурному обследованию

с. Корнилово  
(населенный пункт)

14.07.2017 г.  
(дата)

Шемякин А.М. – главный лесничий Корниловского лесничества  
(Ф.И.О., должности и наименования организаций лиц, проводивших обследование)  
Прокопьев А.В. - участковый лесничий Егоровского участкового лесничества,  
(Ф.И.О., должности и наименования организаций лиц, проводивших обследование)  
Вуткарева С.Н. - пом. участкового лесничего Егоровского участкового лесничества  
(Ф.И.О., должности и наименования организаций лиц, проводивших обследование)  
провели натурное обследование лесного участка, в целях: проверки санитарного и  
лесопатологического состояния лесного участка

При обследовании уточнены данные лесного реестра и установлено:

1. Участок расположен в лесах Корниловского лесничества Егоровского участкового  
лесничества,

в квартале № 107 выделе 31

Субъект Российской Федерации Томская область

Муниципальный район Томский

1. Подразделение лесов по целевому назначению земли лесного фонда

2. Категория защитных лесов \_\_\_\_\_

3. Общая площадь участка 2,0 га,

в том числе:

лесных земель 2,0 га

из них: покрытых лесной растительностью 2,0 га

не покрытых лесом 0 га

в том числе несомкнувшихся лесных культур 0 га

нелесных земель 0 га

из них: пашни 0 га

сенокосов 0 га

пастбищ 0 га

вод 0 га

прочих земель 0 га.

4. Таксационное описание по материалам государственного лесного реестра:

Наименование лесничества	N квартала	N выдела	Площадь, га	Состав насаждения	Класс возраста ----- возраст, лет	Бонитет	Полнота	Общий запас древесины, куб. м
Корниловское	107	31	6,4	6Ос2Б2К	4/35	3	0,7	640
Итого	107	31	6,4	6Ос2Б2К	4/35	3	0,7	640

5. Таксационное описание по результатам обследования

Наименование лесничества	№ квартала	№ выдела	Площадь, га	Состав насаждения	Класс возраста ----- возраст, лет	Бонитет	Полнота	Общий запас древесины, куб. м
Корниловское	107	31	2,0	8П2Б	6/115	3	0,3	254
Итого	107	31	2,0	8П2Б	6/115	3	0,3	254

6. Участок не имеет особо защитное значение, выражающееся в (имеет или не имеет) следующем:

7. Лесохозяйственные особенности участка эксплуатационные леса \_\_\_\_\_  
Насаждение повреждено уссурийским полиграфом, трутовиком настоящим. Выборке подлежит 82%. Состояние удовлетворительное. Требуется проведение сплошной санитарной рубки.

8. При составлении акта сделаны следующие замечания и предложения нет

Лица, проводившие обследование:

Шемякин А.М.  
(Ф.И.О., подпись)

Прокопьев А.В.  
(Ф.И.О., подпись)

Вуткарева С.Н.  
(Ф.И.О., подпись)



Неотъемлемой частью настоящего акта является чертеж лесного участка

Чертеж лесного участка  
(по данным инструментальной съемки границ)



Данные инструментальной  
съемки границ участка

N N точек	Румбы линий	Длина линий, м
0-1	СВ-59 <sup>0</sup>	65
1-2	СВ-59 <sup>0</sup>	18
2-3	ЮВ-68 <sup>0</sup>	231
3-4	ЮЗ-40 <sup>0</sup>	85
4-5	СЗ-74 <sup>0</sup>	202
5-1	СВ-12 <sup>0</sup>	90

Масштаб: 1: 25000  
Площадь участка -2,0 га

Подписи:

Лица, проводившие обследование

Главный лесничий Корниловского лесничества

(должность, подпись, печать, Ф.И.О.)

А.М.Шемякин

Участковый лесничий Егоровского участкового лесничества

(должность, подпись, печать, Ф.И.О.)

А.В.Прокопьев

Помощник уч. лесничего

(должность, подпись, печать, Ф.И.О.)

С.Н.Вуткарева



Утверждаю:  
Начальник отдела лесного хозяйства и  
государственного лесного реестра  
Департамента лесного хозяйства  
Томской области  
Атрашенко В.А.



Акт N 13  
несоответствия данных государственного лесного реестра  
натурному обследованию

с. Корнилово  
(населенный пункт)

14.07.2017 г.  
(дата)

Шемякин А.М. – главный лесничий Корниловского лесничества  
(Ф.И.О., должности и наименования организаций лиц, проводивших обследование)  
Прокопьев А.В. - участковый лесничий Егоровского участкового лесничества,  
(Ф.И.О., должности и наименования организаций лиц, проводивших обследование)  
Вуткарева С.Н.- пом. участкового лесничего Егоровского участкового лесничества  
(Ф.И.О., должности и наименования организаций лиц, проводивших обследование)  
провели натурное обследование лесного участка, в целях: проверки санитарного и  
лесопатологического состояния лесного участка

При обследовании уточнены данные лесного реестра и установлено:

1. Участок расположен в лесах Корниловского лесничества Егоровского участкового  
лесничества,

в квартале № 107 выделе 32

Субъект Российской Федерации Томская область

Муниципальный район Томский

1. Подразделение лесов по целевому назначению земли лесного фонда

2. Категория защитных лесов \_\_\_\_\_

3. Общая площадь участка 20,0,

в том числе:

лесных земель 20,0

из них: покрытых лесной растительностью 20,0

не покрытых лесом 0 га

в том числе несомкнувшихся лесных культур 0 га

нелесных земель 0 га

из них: пашни 0 га

сенокосов 0 га

пастбищ 0 га

вод 0 га

прочих земель 0 га.

4. Таксационное описание по материалам государственного лесного реестра:

Наименование лесничества	№ квартала	№ выдела	Площадь, га	Состав насаждения	Класс возраста ----- возраст, лет	Бонитет	Полнота	Общий запас древесины, куб. м
Корниловское	107	32	20,0	3Е2К2П2Б1 Ос	6/105	3	0,7	5000
Итого	107	32	20,0	3Е2К2П2Б1 Ос	6/105	3	0,7	5000

5. Таксационное описание по результатам обследования

Наименование лесничества	№ квартала	№ выдела	Площадь, га	Состав насаждения	Класс возраста ----- возраст, лет	Бонитет	Полнота	Общий запас древесины, куб. м
Корниловское	107	32	20,0	БЕ2П2К2Б1С	6/115	3	0,3	2593
Итого	107	32	20,0	БЕ2П2К2Б1С	6/115	3	0,3	2593

6. Участок не имеет особо защитное значение, выражающееся в (имеет или не имеет) следующем:

7. Лесохозяйственные особенности участка эксплуатационные леса \_\_\_\_\_  
Насаждение повреждено уссурийским полиграфом, губкой сосновой, трутовиком настоящим.  
Выборке подлежит 46%. Состояние удовлетворительное. Требуется проведение сплошной санитарной рубки.

8. При составлении акта сделаны следующие замечания и предложения нет

Лица, проводившие обследование:

Шемякин А.М.  
(Ф.И.О., подпись)

Прокопьев А.В.  
(Ф.И.О., подпись)

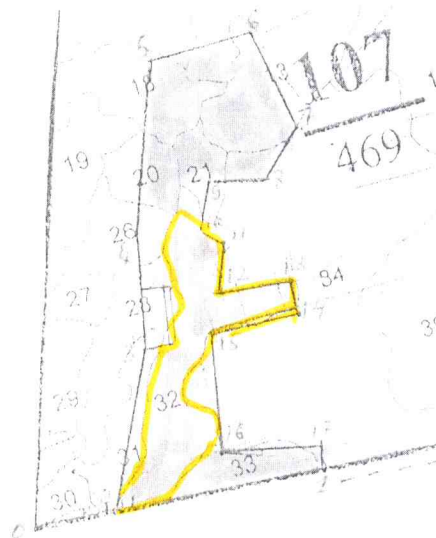
Вуткарева С.Н.  
(Ф.И.О., подпись)

Неотъемлемой частью настоящего акта является чертеж лесного участка



Приложение  
к акту несоответствия данных  
государственного лесного реестра  
натурному обследованию  
от 14.07.17г N 13

Чертеж лесного участка  
(по данным инструментальной съемки границ)



Данные инструментальной  
съемки границ участка

N N точек	Румбы линий	Длина линий, м
0-1	СВ-7 <sup>0</sup>	250
1-2	СВ-45 <sup>0</sup>	225
2-3	СВ-15 <sup>0</sup>	250
3-4	СВ-37 <sup>0</sup>	150
4-5	СВ-44 <sup>0</sup>	125
5-6	С-0 <sup>0</sup>	200
6-7	СВ-31	125
7-8	СВ-24	100
8-9	ЮВ-35	100
9-10	ЮЗ-20	75
10-11	ЮВ-58	25
11-12	ЮЗ-25	50
12-13	ЮВ-42	75
13-14	ЮЗ-21	175
14-15	ЮВ-83	225
15-16	ЮЗ-7	125
16-17	СЗ-87	300
17-18	ЮЗ-30	75

Масштаб: 1: 25000

Площадь участка -20,0 га

18-19	ЮЗ-51	100
19-20	ЮЗ-11	100
20-21	ЮВ-59	100
21-22	ЮЗ-10	75
22-23	ЮЗ-54	250
23-1	СЗ-74	180

Подписи:

Лица, проводившие обследование

Главный лесничий Корниловского лесничества

(должность, подпись, печать, Ф.И.О.)



А.М.Шемякин

Участковый лесничий Егоровского участкового лесничества

(должность, подпись, печать, Ф.И.О.)

А.В.Прокопьев

Помощник уч. лесничего

(должность, подпись, печать, Ф.И.О.)

С.Н.Вуткарева

Утверждаю:  
Начальник отдела лесного хозяйства и  
государственного лесного реестра  
Департамента лесного хозяйства  
Томской области  
Атрашенко В.А.



Акт N 14  
несоответствия данных государственного лесного реестра  
натурному обследованию

с. Корнилово  
(населенный пункт)

14.07.2017 г.  
(дата)

Шемякин А.М. – главный лесничий Корниловского лесничества  
(Ф.И.О., должности и наименования организаций лиц, проводивших обследование)  
Прокопьев А.В.- участковый лесничий Егоровского участкового лесничества,  
(Ф.И.О., должности и наименования организаций лиц, проводивших обследование)  
Вуткарева С.Н.- пом. участкового лесничего Егоровского участкового лесничества  
(Ф.И.О., должности и наименования организаций лиц, проводивших обследование)

провели натурное обследование лесного участка, в целях: проверки санитарного и  
лесопатологического состояния лесного участка

При обследовании уточнены данные лесного реестра и установлено:

1. Участок расположен в лесах Корниловского лесничества Егоровского участкового  
лесничества,

в квартале N 107 выделе 33

Субъект Российской Федерации Томская область

Муниципальный район Томский

1. Подразделение лесов по целевому назначению земли лесного фонда

2. Категория защитных лесов \_\_\_\_\_

3. Общая площадь участка 5,3,

в том числе:

лесных земель 5,3

из них: покрытых лесной растительностью 5,3

не покрытых лесом 0 га

в том числе несомкнувшихся лесных культур 0 га

нелесных земель 0га

из них: пашни 0 га

сенокосов 0 га

пастбищ 0 га

вод 0 га

прочих земель 0 га.

4. Таксационное описание по материалам государственного лесного реестра:

Наименование лесничества	N квартала	N выдела	Площадь, га	Состав насаждения	Класс возраста ----- возраст, лет	Бонитет	Полнота	Общий запас древесины, куб. м
Корниловское	107	33	5,3	5К5Б	4/125	4	0,5	1220
Итого	107	33	5,3	5К5Б	4/125	4	0,5	1220

5. Таксационное описание по результатам обследования

Наименование лесничества	№ квартала	№ выдела	Площадь, га	Состав насаждения	Класс возраста ----- возраст, лет	Бонитет	Полнота	Общий запас древесины, куб. м
Корниловское	107	33	5,3	3К7Б	4/135	3	0,3	689
Итого	107	33	5,3	3К7Б	4/135	3	0,3	689

6. Участок не имеет особо защитное значение, выражающееся в (имеет или не имеет) следующем:

7. Лесохозяйственные особенности участка эксплуатационные леса \_\_\_\_\_  
Насаждение повреждено губкой сосновой, трутовиком настоящим. Выборке подлежит 59%.  
Состояние удовлетворительное. Требуется проведение сплошной санитарной рубки.

8. При составлении акта сделаны следующие замечания и предложения нет

Лица, проводившие обследование:

Шемякин А.М.  
(Ф.И.О., подпись)

Прокопьев А.В.  
(Ф.И.О., подпись)

Вуткарева С.Н.  
(Ф.И.О., подпись)



Неотъемлемой частью настоящего акта является чертеж лесного участка

Приложение  
к акту несоответствия данных  
государственного лесного реестра  
натурному обследованию  
от 14.07.17г N 14

Чертеж лесного участка  
(по данным инструментальной съемки границ)



Данные инструментальной  
съемки границ участка

Масштаб: 1: 25000  
Площадь участка -5,3 га

N N точек	Румбы линий	Длина линий, м
0-1	ЮВ-83°	425
1-2	СВ-54°	230
2-3	ЮВ-74°	285
3-4	ЮВ-31°	130
4-1	СЗ-84°	529

Подписи:

Лица, проводившие обследование

Главный лесничий Корниловского лесничества

(должность, подпись, печать, Ф.И.О.)

А.М.Шемякин

Участковый лесничий Егоровского участкового лесничества

(должность, подпись, печать, Ф.И.О.)

А.В.Прокопьев

Помощник уч. лесничего

(должность, подпись, печать, Ф.И.О.)

С.Н.Вуткарева



Утверждаю:  
Начальник отдела лесного хозяйства и  
государственного лесного реестра  
Департамента лесного хозяйства  
Томской области  
Атрашенко В.А.



М.П.  
Акт N 15  
несоответствия данных государственного лесного реестра  
натурному обследованию

с. Корнилово  
(населенный пункт)

14.07.2017 г.  
(дата)

Шемякин А.М. – главный лесничий Корниловского лесничества  
(Ф.И.О., должности и наименования организаций лиц, проводивших обследование)  
Прокопьев А.В.- участковый лесничий Егоровского участкового лесничества,  
(Ф.И.О., должности и наименования организаций лиц, проводивших обследование)  
Вуткарева С.Н.- пом. участкового лесничего Егоровского участкового лесничества  
(Ф.И.О., должности и наименования организаций лиц, проводивших обследование)

провели натурное обследование лесного участка, в целях: проверки санитарного и  
лесопатологического состояния лесного участка

При обследовании уточнены данные лесного реестра и установлено:

1. Участок расположен в лесах Корниловского лесничества Егоровского участкового  
лесничества,

в квартале N 107 выделе 34

Субъект Российской Федерации Томская область

Муниципальный район Томский

1. Подразделение лесов по целевому назначению земли лесного фонда

2. Категория защитных лесов \_\_\_\_\_

3. Общая площадь участка 1,5,

в том числе:

лесных земель 1,5

из них: покрытых лесной растительностью 1,5

не покрытых лесом 0 га

в том числе несомкнувшихся лесных культур 0 га

нелесных земель 0 га

из них: пашни 0 га

сенокосов 0 га

пастбищ 0 га

вод 0 га

прочих земель 0 га.

4. Таксационное описание по материалам государственного лесного реестра:

Наименование лесничества	N квартала	N выдела	Площадь, га	Состав насаждения	Класс возраста ----- возраст, лет	Бонитет	Полнота	Общий запас древесины, куб. м
Корниловское	107	34	70,9	6Б2Ос2Е+ П	9/85	3	0,7	14180
Итого	107	34	70,9	6Б2Ос2Е+ П	9/85	3	0,7	14180

5. Таксационное описание по результатам обследования

Наименование лесничества	№ квартала	№ выдела	Площадь, га	Состав насаждения	Класс возраста ----- возраст, лет	Бонитет	Полнота	Общий запас древесины, куб. м
Корниловское	107	34	1,5(часть)	2Е1П2Ос5Б	6/105	3	0,4	195
Итого	107	34	1,5(часть)	2Е1П2Ос5Б	6/105	3	0,4	195

6. Участок не имеет особо защитное значение, выражающееся в (имеет или не имеет) следующем:

7. Лесохозяйственные особенности участка эксплуатационные леса \_\_\_\_\_  
Насаждение повреждено уссурийским полиграфом, трутовиком окаймленным, трутовиком настоящим, губкой сосновой. Выборке подлежит 77%. Состояние удовлетворительное. Требуется проведение сплошной санитарной рубки.

8. При составлении акта сделаны следующие замечания и предложения нет

Лица, проводившие обследование:

Шемякин А.М. \_\_\_\_\_  
 (Ф.И.О., подпись)

Прокопьев А.В. \_\_\_\_\_  
 (Ф.И.О., подпись)

Вуткарева С.Н. \_\_\_\_\_  
 (Ф.И.О., подпись)



Неотъемлемой частью настоящего акта является чертеж лесного участка

Приложение  
к акту несоответствия данных  
государственного лесного реестра  
натурному обследованию  
от 14.07.17г N 15

Чертеж лесного участка  
(по данным инструментальной съемки границ)



Данные инструментальной  
съемки границ участка

Масштаб: 1: 25000  
Площадь участка -1,5 га

N N точек	Румбы линий	Длина линий, м
0-1	СВ-75°	450
1-2	СЗ-58°	95
2-3	СВ-6°	95
3-4	СВ-51°	145
4-1	ЮЗ-10°	242

Подписи:

Лица, проводившие обследование

Главный лесничий Корниловского лесничества \_\_\_\_\_ А.М.Шемякин  
(должность, подпись, печать, Ф.И.О.)

Участковый лесничий Егоровского участкового лесничества \_\_\_\_\_ А.В.Прокопьев  
(должность, подпись, печать, Ф.И.О.)

Помощник уч. лесничего \_\_\_\_\_ С.Н.Вуткарева  
(должность, подпись, печать, Ф.И.О.)

