

УТВЕРЖДАЮ:

Должность Начальник департамента

Ф.И.О. Малькевич М.В.

Дата 17.10.2017

Акт
лесопатологического обследования № 49Б/2017

лесных насаждений Тегульдетского лесничества (лесопарка)
Томской области
(субъект Российской Федерации)

Способ лесопатологического обследования: 1. Визуальный
2. Инструментальный

Место проведения

Участковое лесничество	Урочище (дача)	Квартал (кварталы)	Выдел (выделы)	Площадь, га
Берегаевское	«Красногорское»	81	1	20.9
-	-	-	-	-
-	-	-	-	-
-	-	-	-	-

Лесопатологическое обследование проведено на общей площади 20,9 га.

1. Визуальное лесопатологическое обследование.*

Наземное

Дистанционное

1.1. На площади _____ га фактическая таксационная характеристика лесного насаждения соответствует (не соответствует) таксационному описанию (нужное подчеркнуть). Причины несоответствия - _____

Список участков с выявленными несоответствиями приведен в приложении 1 к настоящему Акту.

1.2. Лесные насаждения с нарушенной и утраченной устойчивостью выявлены на площади _____ га:

Участковое лесничество	Урочище (дача)	Площадь, га		Причина ослабления (гибели)
		с нарушенной устойчивостью	с утраченной устойчивостью	
-	-	-	-	-
-	-	-	-	-
Итого	-	-	-	-

Состояние обследованных лесных насаждений приведено в приложениях 1.1 – 1.4 к Акту в зависимости от метода проведения ЛПО.

1.3. В обследованных лесных участках прогнозируется:

Прогноз	Площадь, га
Ослабление лесных насаждений	-
Усыхание лесных насаждений различной степени	-
Развитие очагов вредных организмов	-

1.4. Обнаружено загрязнение лесного участка отходами и выбросами: **промышленными**
бытовыми

Вид загрязнения	Размеры загрязнения			Объём, кубм	Площадь загрязнения, га
	длина, м	ширина, м	высота, м		
-	-	-	-	-	-
-	-	-	-	-	-

ЗАКЛЮЧЕНИЕ

Оценка текущего санитарного и лесопатологического состояния лесных насаждений, назначенные профилактические мероприятия по защите лесов, агитационные мероприятия:

Исполнитель работ по проведению лесопатологического обследования:

Ф.И.О. Сиухин Евгений Николаевич Подпись 

* Раздел включается в акт, в случае проведения лесопатологического обследования визуальным способом.

2. Инструментальное обследование лесного участка. *

2.1. Фактическая таксационная характеристика лесного насаждения соответствует (не соответствует) (нужное подчеркнуть) таксационному описанию. Причины несоответствия: в связи с давностью лесоустройства

Ведомость лесных участков с выявленными несоответствиями таксационным описаниям приведена в приложении 1 к Акту.

2.2. Состояние насаждений: **с нарушенной устойчивостью**
с утраченной устойчивостью

причины повреждения:

полиграф уссурийский (белопихтовый), трутовик настоящий, трутовик ложный осиновый, бурелом, ветровал

Заселено (отработано) стволовыми вредителями:

Вид вредителя	Порода	Встречаемость (% заселённых деревьев)	Степень заселения лесного насаждения (слабая, средняя, сильная)
Полиграф уссурийский (белопихтовый)	Пихта	40 / 34	сильная
-	-	-	-
-	-	-	-

Повреждено огнём:

Вид пожара	Порода	Состояние корневых лап		Состояние корневой шейки		Подсушивание луба	
		процент повреждённых огнём корней	процент деревьев с данным повреждением	ожог корневой шейки по окружности (1/4; 2/4; 3/4; более 3/4)	процент деревьев с данным повреждением	по окружности (1/4; 2/4; 3/4; более 3/4)	процент деревьев с данным повреждением
-	-	-	-	-	-	-	-
-	-	-	-	-	-	-	-
-	-	-	-	-	-	-	-
-	-	-	-	-	-	-	-

Поражено болезнями:

Вид болезни	Порода	Встречаемость (% поражённых деревьев)	Степень поражения лесного насаждения (слабая, средняя, сильная)
Трутовик настоящий	Береза	21	средняя
Трутовик ложный осиновый	Осина	18	средняя
-	-	-	-

2.3. Выборке подлежит 69,4 % деревьев, в том числе:

ослабленных - % (причины назначения) трутовик настоящий ;
 сильно ослабленных 2,6 % (причины назначения) трутовик ложный осиновый ;
полиграф уссурийский (белопихтовый), трутовик настоящий, трутовик ложный осиновый ;
 усыхающих 9,2 % (причины назначения) осиновый ;
 свежего сухостоя 14,2 %, в том числе: свежего ветровала 4,7 %;

свежего бурелома 7,1 %;
старого ветровала 8,9 %;
в том числе: старого бурелома 9,0 %;
старого сухостоя 13,7 %;
аварийных - %.

2.4. Полнота лесного насаждения после уборки деревьев, подлежащих рубке, составит 0,12.
Критическая полнота для данной категории лесных насаждений составляет _____.

ЗАКЛЮЧЕНИЕ

С целью предотвращения негативных процессов или снижения ущерба от их воздействия назначено:

Участковое лесничество	Урочище (дача)	Квартал	Выдел	Площадь выдела, га	Вид мероприятия	Площадь мероприятия, га	Порода	Запас на выдел, куб. м	Крайние сроки проведения
Берегаевское	«Красного рское»	81	1	178,0	ССР	20,9	Кедр	2 926	2017 – 2018 гг.
							Пихта		
							Береза		
							Осина		

Ведомость перечета деревьев, назначенных в рубку, и абрис лесного участка прилагаются (приложение 2 и 3 к Акту).

Меры по обеспечению возобновления:

После проведения рубок проводится уход за сохраненным подростом и молодняком лесных древесных пород путем их освобождения от завалов порубочными остатками, вырубки сломанных и поврежденных лесных растений

Мероприятия, необходимые для предупреждения повреждения или поражения смежных насаждений: Согласно п. 41 Правил осуществления мероприятий по предупреждению распространения вредных организмов, утвержденных приказом Минприроды России № 470 «Об утверждении правил осуществления мероприятий по предупреждению распространения вредных организмов», п. 9 Видов лесосечных работ, порядка и последовательности их проведения, утвержденных приказом Минприроды России № 367 «Об утверждении видов лесосечных работ, порядка и последовательности их проведения, формы технологической карты лесосечных работ, формы акта осмотра лесосеки и порядка осмотра лесосеки», очистка мест рубок от порубочных остатков должна проводиться одновременно с рубкой лесных насаждений и трелёвкой древесины, очистка производится путём сжигания порубочных остатков, если такие порубочные остатки не вывозятся в места их дальнейшей переработки. В смежных с подвергающимися сплошным рубкам насаждениях осуществлять лесопатологический мониторинг и при необходимости в них производить выборку больных и свежезаселённых стволовыми вредителями деревьев, а также очистку от захламлённости.

Сведения для расчёта степени повреждения:

год образования старого сухостоя 2013 ;

основная причина повреждения древесины Полиграф уссурийский (белопихтовый)

Дата проведения обследований 21.08.2017 г.

Исполнитель работ по проведению лесопатологического обследования:

Ф.И.О. Сиухин Евгений Николаевич Подпись 

* Раздел включается в акт в случае проведения лесопатологического обследования инструментальным способом.

3. Инструментальное обследование аварийных деревьев.*

3.1. Координаты расположения аварийного дерева: - _____

3.2. Структурные изъяны, характеризующие аварийность дерева: - _____

3.3. Порода _____, диаметр, см _____,

высота, м _____, возраст, лет _____.

ЗАКЛЮЧЕНИЕ

С целью предотвращения негативных процессов или снижения ущерба от их воздействия:

Вид мероприятия	Запас дерева, куб. м	Порода	Сроки проведения
-	-	-	-
-	-	-	-

Ведомость перечета аварийных деревьев, назначенных в рубку, прилагается (приложение 4 к Акту).

Мероприятия, необходимые для предупреждения повреждения или поражения смежных деревьев:

Дата проведения обследований 21.08.2017 г.

Исполнитель работ по проведению лесопатологического обследования:

Ф.И.О. Сиухин Евгений Николаевич Подпись 

* Раздел включается в акт в случае проведения лесопатологического обследования аварийных деревьев инструментальным способом.

Приложение 1
к акту лесопатологического обследования

Ведомость лесных участков с выявленными несоответствиями таксационным описаниям

Источник данных	Год проведения лесосурейтинга	Номер квартала	Номер выдела	Площадь выдела, га	Целевое назначение лесов	Категория защитных лесов	Номер лесопатологического выдела	Площадь лесопатологического выдела, га	Таксационная характеристика											Заложено пробных площадей		
									состав	попоя	возраст, лет	средняя высота, м	средний диаметр, см	тип леса	тип условий местопрорастания	плотность	запас, куб. м/га	количество, шт.	общая площадь, га			
ТО	1980	81	1	178,0	Э	-	81/1	20,9	3	П	70	16	20	20	рт	рт	0,6	3	140			
									1	К	80	15	18									
									5	Б	45	16	16									
									1	Ос	45	16	18									
Ф	2017	81	1	176,4	Э	-	81/1	20,9	4	П	110	21	22	26	рт	рт	0,4	3	140	4	2,09	
									1	К	120	23	26									
									4	Б	85	19	20									
									1	Ос	85	19	20									
Ф	2017	81	1	1,6	З	2	81/1		4	П	110	21	22	26	рт	рт	0,4	3	140			
									1	К	120	23	26									
									4	Б	85	19	20									
									1	Ос	85	19	20									

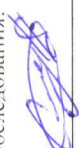
Примечание:

ТО - таксационные описания

Ф - фактическая характеристика лесного насаждения

Исполнитель работ по проведению лесопатологического обследования:

Ф.И.О. _____ Сиухин Е.Н. _____ Подпись _____



Результаты проведения лесопатологического обследования лесных насаждений за август 20 17 г.
(месяц)

Субъект Российской Федерации Томская область Лесничество (лесопарк) Тегульдетское
Участковое лесничество Берегаевское Урочище (лесная дача) "Красногорское"

1	2	3	4	5	6	7	Таксационная характеристика лесного насаждения								17	18	19	20	21	22	23	24	25	26	27	28	Распределение деревьев по категориям состояния, % от запаса				29	30	31	32	Назначенные мероприятия	
							8	9	10	11	12	13	14	15													16	без признаков ослабления	слабые	ослабленные					сильно ослабленные	увядающие
81	1	176,4	5	-	81/1	20,9	4	П	110	21	22	рт	0,4	3	140	209	-	-	5,4	10,8	13,4	1,9	2,3	3,1	3,2	-	609,610,820,209,210,212	-	300,821,822	-	69,4	ССР	20,9	34		
	1						1	К	120	23	26					46	6,1	-	-	-	0,8	1,4	0,8	0,9	-	207,209,216,211,213	-	821,822	-							
	4						4	Б	85	19	20					233	19,6	1,7	2,9	3,4	0,3	1,4	4,1	2,7	3,8	-	801,215,216,217,218	-	355,821,822	-						
	1						1	Ос	85	19	20					55	4,9	-	0,9	0,9	-	0,6	1,1	0,5	1,1	-	801,215,216,217,218	-	358,821,822	-						

Показатели, не соответствующие таксационному описанию, отмечаются «*».
Исполнитель работ по проведению лесопатологического обследования

Ф.И.О. Слушкин Е.Н. Подпись 

Дата составления документа 21.08.2017 Телефон 7 (952) 176 84 15

Результаты проведения лесопатологического обследования в лесных насаждениях, повреждённых вредителями леса (хвое-листогрызушными) за август 20 17 г.
(месяц)

Субъект Российской Федерации Томская область Лесничество (лесопарк) Тегульдетское
Участковое лесничество Берегаевское Урочище (лесная дача) "Красногорское"

№	Меркв. квартала	Меркв. выдела	Площадь выдела, га	Лесное назначение лесов	Категория защитных лесов	Меркв. лесопатологического выдела	Площадь лесопатологического выдела, га	Таксационная характеристика лесного насаждения								Вид вредителя	Доля повреждённых деревьев, % от количества	Распределение деревьев по степени объедания кроны, % от числа стволов				Фаза развития вредителя	Назначенные мероприятия			
								состав	порода	возраст	средняя высота, м	средний диаметр, см	тип леса	полнота	бонитет			запас, куб. м/га	до 25	26 - 49	50 - 75		более 75	вил	площадь, га	сроки проведения
1		2	3	4	5	6	7	8	9	10	11	12	13	14	15	16	17	18	19	20	21	22	23	24	25	26

Показатели, не соответствующие таксационному описанию, отмечаются «*».

Исполнитель работ по проведению лесопатологического обследования

Ф.И.О. Сухин Е.Н. Подпись 

Дата составления документа 21.08.2017 Телефон +7 (952) 176 84 15

**Результаты проведения лесопатологического обследования лесных насаждений
с использованием авиационных средств**

Субъект Российской Федерации _____ Томская область _____ Лесничество (лесопарк) _____ Тегулетское _____
 Участковое лесничество _____ Берегаевское _____ Урочище (лесная дача) _____ "Красногорское"
 Государственный и регистрационный и регистрационный знаки летательного аппарата _____
 Изготовитель, тип летательного аппарата _____
 Серийный идентификационный номер воздушного судна _____
 Дата вылета _____ Местное время вылета _____ Пункт вылета _____ Время полёта _____

Номер квартала	Номер вылета	Номер лесопатологического вылета	Площадь лесопатологического вылета, га	Перечень таксационных вылетов, входящих в лесопатологический вылет	Вылет	Повреждаемая порода	Доля усыхающих и погибших деревьев, %								Степень повреждения полога, %		Тип распределения поврежденных (погибших) деревьев (равномерное, групповое, куртинное, сплошное усыхание (повреждение))	Причина повреждения	Назначенные мероприятия					
							Усыхающие	свежий сухостой	старый сухостой	свежий ветровал	свежий бурелом	старый ветровал	старый бурелом	аварийные деревья	дефолиация	деформация			вид	площадь, га	Сроки проведения			
1	2	-	-	-	-	-	7	8	9	10	11	12	13	14	15	16	17	18	19	20	21	-	-	-
-	-	-	-	-	-	-	-	-	-	-	-	-	-	-	-	-	-	-	-	-	-	-	-	-

Исполнитель работ по проведению лесопатологического обследования:

Ф.И.О. _____ Сиухин Е.Н. _____ Подпись _____

Дата составления документа _____ 21.08.2017 _____ Телефон _____ +7 (952) 176 84 15 _____

Результаты проведения лесопатологического обследования лесных насаждений с использованием данных дистанционного зондирования Земли (авиационных и космических снимков)

Субъект Российской Федерации Томская область . Лесничество (лесопарк) Тегульдетское
 Участковое лесничество Берегаевское . Урочище (лесная дача) "Красногорское"

Номер лесного квартала	Номер лесотаксационного выдела	Площадь лесотаксационного выдела, га	Номер лесопатологического выдела	Площадь лесопатологического выдела, га	Краткая таксационная характеристика лесных насаждений по данным лесоустройства								Краткая характеристика материалов дистанционного зондирования Земли						Назначенные мероприятия																																						
					порodный состав	средний возраст	средняя высота, м	средний диаметр, см	тип леса/тип лесорастительных условий	относительная полнота	бонитет	общий запас древесины, куб. м/га	тип и наименование летательного аппарата	Наименование съемочной аппаратуры	Режим съемки (панхроматический/мультиспектральный/гиперспектральный/красный/БИК/ИК)	Пространственное разрешение (для каждого режима), м	Дата съемки (дд.мм.гггг)	Дата дешифрирования (дд.мм.гггг)	Предполагаемая причина повреждения	вид	площадь, га	сроки проведения (мм.гггг - мм.гггг)																																			
-	1	-	2	-	6	порodный состав	-	7	средний возраст	-	8	средняя высота, м	-	9	средний диаметр, см	-	10	тип леса/тип лесорастительных условий	-	11	относительная полнота	-	12	бонитет	-	13	общий запас древесины, куб. м/га	-	14	тип и наименование летательного аппарата	-	15	Наименование съемочной аппаратуры	-	16	Режим съемки (панхроматический/мультиспектральный/гиперспектральный/красный/БИК/ИК)	-	17	Пространственное разрешение (для каждого режима), м	-	18	Дата съемки (дд.мм.гггг)	-	19	Дата дешифрирования (дд.мм.гггг)	-	20	Предполагаемая причина повреждения	-	21	вид	-	22	площадь, га	-	23	сроки проведения (мм.гггг - мм.гггг)

Исполнитель работ по проведению лесопатологического обследования:

Ф.И.О. Сиухин Е.Н. Подпись 

Дата составления документа 21.08.2017 Телефон +7 (952) 176 84 15

Ведомость перечета деревьев, назначенных в рубку

ВРЕМЕННАЯ ПРОБНАЯ ПЛОЩАДЬ № 86

Субъект Российской Федерации Томская область

Лесничество (лесопарк) Тегульдетское . Квартал 81 . Выдел 1 .

Площадь 178,0 га, 20,9 .

Номер очага вредных организмов 60 . Размер пробной площади 2,09 га.

Таксационная характеристика:

тип леса рт ; состав 4П1К4Б1Ос ; возраст 110 ; бонитет 3 ;
2К7П1Б; 2,0 м.; 3,0
тыс. шт./га.

полнота 0,4 ; запас на га 140 ; возобновление благонадежный .

Время и причина ослабления лесного насаждения:

насаждение повреждено (заселено и отработано) стволовыми вредителями - полиграф
уссурийский (белопихтовый), также имеются болезни леса - трутовик настоящий, трутовик
ложный осиновый, бурелом, ветровал

Тип очага вредных организмов: эпизодический, хронический (подчеркнуть).

Фаза развития очага вредных организмов: начальная, нарастания численности, собственно
вспышка, кризис (подчеркнуть).

Состояние лесного насаждения, намечаемые мероприятия:

насаждение с утраченной устойчивостью, требуется проведение сплошной санитарной рубки

Исполнитель работ по проведению лесопатологического обследования:

Ф.И.О. Сиухин Е.Н. Подпись 

Дата составления документа 21.08.2017 Телефон +7 (952) 176 84 15

Порода: Береза

Ступени толщины см	Количество деревьев по категориям состояния, шт.																Всего деревьев по ступеням толщины	
	I	II	III	IV		V		VI			ветровал, бурелом			аварийные деревья			шт.	в том числе подлежат рубке, %
				НЗ	З	НЗ	З	НЗ	З	О	НЗ	З	О	НЗ	З	О		
1	2	3	4	5	6	7	8	9	10	11	12	13	14	15	16	17	18	19
8	-	-	-	-	-	-	-	-	-	-	-	-	-	-	-	-	-	-
12	-	-	-	-	-	-	-	-	-	-	-	-	-	-	-	-	-	-
16	17	-	2	3	-	5	-	-	-	-	9	-	-	-	-	-	36	52,8
20	17	-	5	-	-	-	-	-	-	-	12	-	-	-	-	-	34	50,0
24	20	-	3	3	-	-	-	-	-	-	14	-	-	-	-	-	40	50,0
28	26	-	-	5	-	8	-	2	-	-	12	-	-	-	-	-	53	50,9
32	20	-	-	3	-	4	-	-	-	-	14	-	-	-	-	-	41	51,2
36	14	-	-	3	-	3	-	-	-	-	9	-	-	-	-	-	29	51,7
40	-	-	-	-	-	-	-	-	-	-	-	-	-	-	-	-	-	-
Итого, %	48,9	-	4,3	7,3	-	8,6	-	0,9	-	-	30,0	-	-	-	-	-		51,1

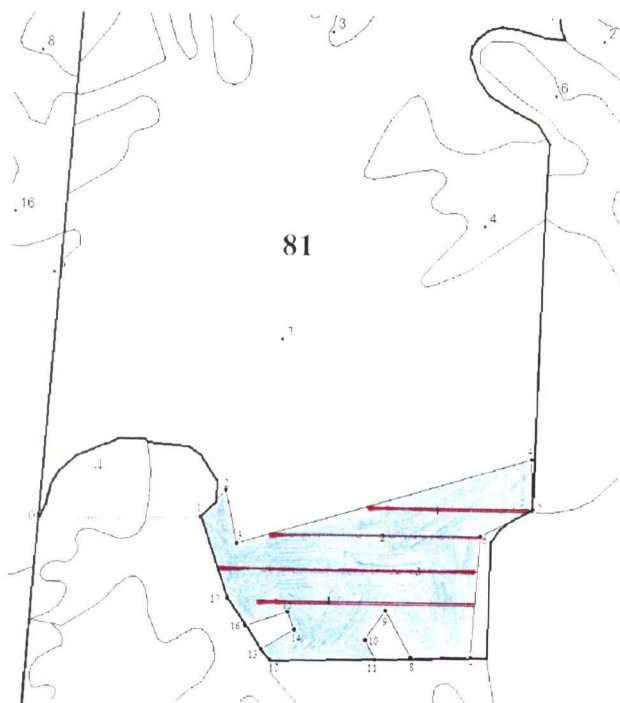
Порода: Осина

Ступени толщины см	Количество деревьев по категориям состояния, шт.																Всего деревьев по ступеням толщины	
	I	II	III	IV		V		VI			ветровал, бурелом			аварийные деревья			шт.	в том числе подлежат рубке, %
				НЗ	З	НЗ	З	НЗ	З	О	НЗ	З	О	НЗ	З	О		
1	2	3	4	5	6	7	8	9	10	11	12	13	14	15	16	17	18	19
8	-	-	-	-	-	-	-	-	-	-	-	-	-	-	-	-	-	-
12	-	-	-	-	-	-	-	-	-	-	-	-	-	-	-	-	-	-
16	2	-	-	-	-	-	-	-	-	-	2	-	-	-	-	-	4	50,0
20	5	-	1	-	-	-	-	-	-	-	4	-	-	-	-	-	10	50,0
24	5	-	-	2	-	-	-	-	-	-	3	-	-	-	-	-	10	50,0
28	7	-	3	2	-	-	-	-	-	-	4	-	-	-	-	-	16	56,3
32	7	-	1	1	-	-	-	-	-	-	4	-	-	-	-	-	13	46,2
36	1	-	-	-	-	-	-	-	-	-	1	-	-	-	-	-	2	50,0
40	-	-	-	-	-	-	-	-	-	-	-	-	-	-	-	-	-	-
Итого, %	49,1	-	9,1	9,1	-	-	-	-	-	-	32,7	-	-	-	-	-		41,8

Примечание: НЗ - незаселенное, З - заселенное, О - отработанное вредителями.

Абрис участка

Масштаб 1:10 000



№ выдела	Ленты (круговые площадки)				
	№ ленты (площадки)	Длина, м	Ширина, м	Радиус, м	Площадь, га
1	1	425	10		0,425
1	2	500	10		0,50
1	3	625	10		0,625
1	4	540	10		0,54

№ точек	Координаты	Румбы линии	Длина, м
0-1		С-В 89°	380
1-2		С-В 42°	86
2-3		Ю-В 12°	127
3-4		С-В 73°	716
4-5		Ю-В 2°	116
5-6		Ю-З 62°	138
6-7		Ю-З 4°	287
7-8		Ю-З 89°	140
8-9		С-З 29°	125
9-10		Ю-З 34°	82
10-11		Ю-В 27°	49
11-12		Ю-З 89°	244
12-13		С-З 40°	31
13-14		С-В 58°	90
14-15		С-З 21°	45

15-16		Ю-3 70°	102
16-17		С-3 33°	77
17-1		С-3 19°	200

Условные обозначения:



- лесопатологический выдел



- место проведения ленточного перече́та

Исполнитель работ по проведению лесопатологического обследования:


ФИО _____ Сиухин Е.Н. _____ Подпись _____

Дата составления документа: 21.08.2017 Телефон 8-952-176-84-15

ПЕРЕЧЕТНАЯ ВЕДОМОСТЬ АВАРИЙНЫХ ДЕРЕВЬЕВ, НАЗНАЧЕННЫХ В РУБКУ

№ дерева	Координаты	Порода	Высота, м	Диаметр, см	Запас, куб. м	Структурные изъяны, характеризующие аварийность дерева	Мероприятие	Сроки проведения мероприятия
1	2	3	4	5	6	7	8	9
-	-	-	-	-	-	-	-	-
-	-	-	-	-	-	-	-	-
-	-	-	-	-	-	-	-	-
-	-	-	-	-	-	-	-	-
-	-	-	-	-	-	-	-	-

Исполнитель работ по проведению лесопатологического обследования:

Ф.И.О. Сиухин Е.Н. Подпись 

Дата составления документа 21.08.2017 Телефон 8 (952) 176 84 15

ЛИСТОК СИГНАЛИЗАЦИИ
о выявлении повреждений насаждений насекомыми, болезнями
и другими неблагоприятными факторами

1. Место выявления повреждения: Тегульдетское лесничество
Берегаевское участковое лесничество "Красногорское" урочище
квартал 81 выделы 1

2. Причины повреждения: полиграф уссурийский (белопихтовый) - заселение стволовыми вредителями; трутовик настоящий, трутовик ложный осиновый - наличие плодовых тел на стволах; бурелом, ветровал-слом стволов в области кроны, под кронами;


3. Повреждена древесная порода: пихта, береза, осина

4. Примерная площадь повреждения: 20,9 га

5. Контактные данные заявителя: Чернов Егор Анатольевич

Телефон: 8 (952) 176 83 93

Подпись



Дата: 21.08.2017 г.

ВЕДОМОСТЬ ПЕРЕЧЕТА ДЕРЕВЬЕВ

Порода: Кедр Кв. 81 Выд. 1

Разряд высот 3

Ступени толщины, см	Количество деревьев по категориям состояния, шт.															Всего деревьев по ступеням толщины				
	I	II	III	IV		V		VI			ветровал, бурелом			аварийные деревья			Всего деревье в по ступени м	в т.ч. подлеж ат рубке, шт.	в т.ч. подлежа т рубке, %	
				НЗ	З	НЗ	З	НЗ	З	О	НЗ	З	О	НЗ	З	О				
8																		0	0	#ДЕЛ/0!
12																		0	0	#ДЕЛ/0!
16		3										1						4	1	25,0
20		4										3						7	3	42,9
24		6										4						10	4	40,0
28		6										4						10	4	40,0
32		5										5						10	5	50,0
36		4										1						5	1	20,0
40																		0	0	#ДЕЛ/0!
44																		0	0	#ДЕЛ/0!
48																		0	0	#ДЕЛ/0!
52																		0	0	#ДЕЛ/0!
56																		0	0	#ДЕЛ/0!
60																		0	0	#ДЕЛ/0!
64																		0	0	#ДЕЛ/0!
68																		0	0	#ДЕЛ/0!
72																		0	0	#ДЕЛ/0!
76																		0	0	#ДЕЛ/0!
80																		0	0	#ДЕЛ/0!
84																		0	0	#ДЕЛ/0!
88																		0	0	#ДЕЛ/0!
Итого, шт	28	0	0	0	0	0	0	0	0	0	0	18	0	0				46	18	39,1
Итого, %	60,9	0,0	0,0	0,0	0,0	0,0	0,0	0,0	0,0	0,0	0,0	39,1	0,0	0,0				шт	шт	%
Итого, м ³	19,2	0,0	0,0	0,0	0,0	0,0	0,0	0,0	0,0	0,0	0,0	12,2	0,0	0,0				31,4	12,2	38,9
Итого, %	61,1	0,0	0,0	0,0	0,0	0,0	0,0	0,0	0,0	0,0	0,0	38,9	0,0	0,0				м ³	м ³	%

ВЕДОМОСТЬ ПЕРЕЧЕТА ДЕРЕВЬЕВ

Порода: Ель Кв. 81 Выд. 1

Разряд высот 3

Ступени толщины, см	Количество деревьев по категориям состояния, шт.															Всего деревьев по ступеням толщины					
	I	II	III	IV		V		VI			ветровал, бурелом			аварийные деревья			Всего деревье в по ступени м	в т.ч. подлеж ат рубке, шт.	в т.ч. подлежа т рубке, %		
				НЗ	З	НЗ	З	НЗ	З	О	НЗ	З	О	НЗ	З	О					
8																		0	0	#ДЕЛ/0!	
12																		0	0	#ДЕЛ/0!	
16																		0	0	#ДЕЛ/0!	
20																		0	0	#ДЕЛ/0!	
24																		0	0	#ДЕЛ/0!	
28																		0	0	#ДЕЛ/0!	
32																		0	0	#ДЕЛ/0!	
36																		0	0	#ДЕЛ/0!	
40																		0	0	#ДЕЛ/0!	
44																		0	0	#ДЕЛ/0!	
48																		0	0	#ДЕЛ/0!	
52																		0	0	#ДЕЛ/0!	
56																		0	0	#ДЕЛ/0!	
60																		0	0	#ДЕЛ/0!	
64																		0	0	#ДЕЛ/0!	
68																		0	0	#ДЕЛ/0!	
72																		0	0	#ДЕЛ/0!	
Итого, шт	0	0	0	0	0	0	0	0	0	0	0	0	0	0				0	0	#ДЕЛ/0!	
Итого, %	#####	#####	#####	#####	#####	#####	#####	#####	#####	#####	#####	#####	#####	#####	#####	#####	#####		шт	шт	%
Итого, м ³	0,0	0,0	0,0	0,0	0,0	0,0	0,0	0,0	0,0	0,0	0,0	0,0	0,0	0,0				0,0	0,0	#ДЕЛ/0!	
Итого, %	#####	#####	#####	#####	#####	#####	#####	#####	#####	#####	#####	#####	#####	#####	#####	#####	#####		м ³	м ³	%

ВЕДОМОСТЬ ПЕРЕЧЕТА ДЕРЕВЬЕВ

Порода:	Пихта	Кв.	81	Выд.	1															
Разряд высот		4																		
Ступени толщины, см	Количество деревьев по категориям состояния, шт.														Всего деревьев по ступеням толщины					
	I	II	III	IV	V		VI			ветровал, бурелом			аварийные деревья			Всего деревья в по ступени м	в т.ч. подлежа рубке, шт.	в т.ч. подлежа рубке, %		
				НЗ	З	НЗ	З	НЗ	З	О	НЗ	З	О	НЗ	З				О	
8																				
12																		0	0	#ДЕЛ0!
16					7		14			20	11							52	52	100,0
20					9		16			10	11							46	46	100,0
24					7		20			10	5							42	42	100,0
28					5		6			10	14							35	35	100,0
32										10	9							19	19	100,0
36										6	4							10	10	100,0
40										4	1							5	5	100,0
44																		0	0	#ДЕЛ0!
48																		0	0	#ДЕЛ0!
52																		0	0	#ДЕЛ0!
56																		0	0	#ДЕЛ0!
60																		0	0	#ДЕЛ0!
Итого, шт	0	0	0	0	28	0	56	0	0	70	55	0	0					209	209	100,0
Итого, %	0,0	0,0	0,0	0,0	13,4	0,0	26,8	0,0	0,0	33,5	26,3	0,0	0,0					шт	шт	%
Итого, м³	0,0	0,0	0,0	0,0	12,1	0,0	23,6	0,0	0,0	47,2	36,9	0,0	0,0					119,9	107,7	89,9
Итого, %	0,0	0,0	0,0	0,0	10,1	0,0	19,7	0,0	0,0	39,4	30,8	0,0	0,0					м³	м³	%

ВЕДОМОСТЬ ПЕРЕЧЕТА ДЕРЕВЬЕВ

Порода:	Берёза	Кв.	81	Выд.	1																
Разряд высот		4																			
Ступени толщины, см	Количество деревьев по категориям состояния, шт.														Всего деревьев по ступеням толщины						
	I	II	III	IV	V		VI			ветровал, бурелом			аварийные деревья			Всего деревья в по ступени м	в т.ч. подлежа рубке, шт.	в т.ч. подлежа рубке, %			
				НЗ	З	НЗ	З	НЗ	З	О	НЗ	З	О	НЗ	З				О		
8																					
12																			0	0	#ДЕЛ0!
16	17		2	3		5						9							36	19	52,8
20	17		5									12							34	17	50,0
24	20		3	3								14							40	20	50,0
28	26			5		8		2				12							53	27	50,9
32	20			3		4						14							41	21	51,2
36	14			3		3						9							29	15	51,7
40																			0	0	#ДЕЛ0!
44																			0	0	#ДЕЛ0!
48																			0	0	#ДЕЛ0!
52																			0	0	#ДЕЛ0!
56																			0	0	#ДЕЛ0!
60																			0	0	#ДЕЛ0!
Итого, шт	114	0	10	17	0	20	0	2	0	0	70	0	0						233	119	51,1
Итого, %	48,9	0,0	4,3	7,3	0,0	8,6	0,0	0,9	0,0	0,0	30,0	0,0	0,0					шт	шт	%	
Итого, м³	60,6	0,0	2,9	10,0	0,0	11,7	0,0	1,2	0,0	0,0	37,5	0,0	0,0						123,9	60,4	48,7
Итого, %	48,9	0,0	2,3	8,1	0,0	9,4	0,0	1,0	0,0	0,0	30,3	0,0	0,0					м³	м³	%	

ВЕДОМОСТЬ ПЕРЕЧЕТА ДЕРЕВЬЕВ

Порода:	Осина	Кв.	81	Выд.	1
Разряд высот		5			

Ступени толщины, см	Количество деревьев по категориям состояния, шт.															Всего деревьев по ступеням толщины						
	I	II	III	IV		V		VI			ветровал, бурелом			аварийные деревья			Всего деревье в по ступени м толщин ы, шт.	в т.ч. подлежа т рубке, шт.	в т.ч. т рубке, %			
			НЗ	З	НЗ	З	НЗ	З	О	НЗ	З	О	НЗ	З	О							
8																						
12																				0	0	#ДЕЛ/0!
16																				0	0	#ДЕЛ/0!
20		2																		4	2	50,0
24		5		1																10	5	50,0
28		5			2															10	5	50,0
32		7		3	2															16	9	56,3
36		7		1	1															13	6	46,2
40		1																		2	1	50,0
44																				0	0	#ДЕЛ/0!
48																				0	0	#ДЕЛ/0!
52																				0	0	#ДЕЛ/0!
56																				0	0	#ДЕЛ/0!
60																				0	0	#ДЕЛ/0!
64																				0	0	#ДЕЛ/0!
68																				0	0	#ДЕЛ/0!
Итого, шт	27	0	5	5	0	0	0	0	0	0	18	0	0						55	28	50,9	
Итого, %	49,1	0,0	9,1	9,1	0,0	0,0	0,0	0,0	0,0	0,0	32,7	0,0	0,0						шт	шт	%	
Итого, м³	14,7	0,0	2,8	2,8	0,0	0,0	0,0	0,0	0,0	0,0	9,4	0,0	0,0						29,7	12,2	41,2	
Итого, %	49,5	0,0	9,3	9,5	0,0	0,0	0,0	0,0	0,0	0,0	31,7	0,0	0,0						м³	м³	%	

ВЕДОМОСТЬ ПЕРЕЧЕТА ДЕРЕВЬЕВ

Порода:	Сосна	Кв.	81	Выд.	1
Разряд высот					

Ступени толщины, см	Количество деревьев по категориям состояния, шт.															Всего деревьев по ступеням толщины						
	I	II	III	IV		V		VI			ветровал, бурелом			аварийные деревья			Всего деревье в по ступени м толщин ы, шт.	в т.ч. подлежа т рубке, шт.	в т.ч. т рубке, %			
			НЗ	З	НЗ	З	НЗ	З	О	НЗ	З	О	НЗ	З	О							
8																						
12																						
16																						
20																						
24																						
28																						
32																						
36																						
40																						
44																						
48																						
52																						
56																						
60																						
64																						
68																						
72																						
76																						
80																						
Итого, шт	0	0	0	0	0	0	0	0	0	0	0	0	0						0	0	#ДЕЛ/0!	
Итого, %	#####	####	#####	#####	#####	#ДЕЛ/0!	#####	#ДЕЛ/0!	#####	#####	#####	#####	#####						шт	шт	%	
Итого, м³	0,0	0,0	0,0	0,0	0,0	0,0	0,0	0,0	0,0	0,0	0,0	0,0	0,0						0,0	0,0	#ДЕЛ/0!	
Итого, %	#####	####	#####	#####	#####	#ДЕЛ/0!	#####	#ДЕЛ/0!	#####	#####	#####	#####	#####						м³	м³	%	

ТАКСАЦИОННОЕ ОПИСАНИЕ
совхоза "Красногорский"
Тегульдетского района
Томской области

Книга 2
Карты 58-116

КОПИЯ

делю



Лесустройство
1980 года

Начальник партии

Перемальков В.Ф.

Таксационное описание составили:

Техники: Козлова Н.В. - кв. 59-63, 67,77,78
Обухова И.В. - кв. 64, 65, 74, 76,79,80
Инженеры: Строн В.В. - кв. 58, 66, 68-73
Замуласа И.А. - кв. 81-116

Утверждаю:

Начальник отдела лесного хозяйства
и государственного лесного реестра
Департамента лесного хозяйства
Томской области
(должность)



В.А. Атрашенко
(фамилия, имя, отчество)

М.П. _____ (подпись)

**Акт № 11 Б несоответствия данных
государственного лесного реестра натурному обследованию**

с. Тегульдет
(населенный пункт)

21.08.2017 г.
(дата)

Бауманис Виктор Имантович – главный лесничий Тегульдетского лесничества-филиала ОГКУ «Томсклес»

Сиухин Евгений Николаевич – помощник участкового лесничего Берегаевского участкового лесничества Тегульдетского лесничества-филиала ОГКУ «Томсклес»
(Ф.И.О., должности и наименования организаций лиц, проводивших обследование)

Провели натурное обследование лесного участка, в целях:

проверки точности таксации выдела, проведения лесопатологического обследования

При обследовании уточнены данные лесного реестра и установлено:

1. Участок расположен в лесах урочища «Красногорского», Берегаевского участкового лесничества,

В кварталах № 81 выделах 1

Субъект Российской Федерации Томская область

Муниципальный район Тегульдетский район

1. Подразделение лесов по целевому назначению эксплуатационные леса, защитные леса

2. Категория защитных лесов водоохранная зона

3. Общая площадь участка 178,0 га

в том числе:

лесных земель 178,0 га

из них: покрытых лесной растительностью _____ га

непокрытых лесом _____ га

в том числе несомкнувшихся лесных культур _____ га

нелесных земель _____ га

из них пашни _____ га

сенокосов _____ га

пастбищ _____ га

вод _____ га

прочих земель _____ га

4. Таксационное описание по материалам государственного лесного реестра:

Наименование лесничества	№ квартала	№ выдела	Площадь, га	Состав насаждения	Класс возраста... Возраст, лет	бонитет	полнота	Общий запас древесины, Куб.м
Тегульдетское лесничество, Берегаевское участковое лесничество, урочище «Красногорское»	81	1	178,0	3П	70	3	0,6	24 920
				1К	80			
				5Б	45			
				1Ос	45			

5. Таксационное описание по результатам обследования

Наименование лесничества	№ квартала	№ выдела	Площадь, га	Состав насаждения	Класс возраста... Возраст, лет	бонитет	полнота	Общий запас древесины, Куб.м
Эксплуатационные леса								
Тегульдетское лесничество, Берегаевское участковое лесничество, урочище «Красногорское»	81	1	176,4	4П	110	3	0,4	24 696
				1К	120			
				4Б	85			
				1Ос	85			
Защитные леса (водоохранная зона)								
Тегульдетское лесничество, Берегаевское участковое лесничество, урочище «Красногорское»	81	1	1,6	4П	110	3	0,4	224
				1К	120			
				4Б	85			
				1Ос	85			

6. Участок _____ не имеет _____ особо защитное значение, выражающееся в (имеет или не имеет)

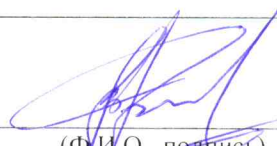
следующем: _____

7. Лесохозяйственные особенности участка: насаждение повреждено (заселено и отработано) стволовыми вредителями – полиграф уссурийский (белопихтовый), болезнями леса – трутовик настоящий, трутовик ложный осиновый, бурелом, ветровал

8. При составлении акта сделаны следующие замечания и предложения _____
увеличить возраст насаждения, уменьшить полноту, изменить доли участия пород в составе насаждения

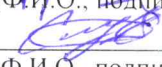
Лица, проводившие обследование:

Бауманис В.И.



(Ф.И.О., подпись)

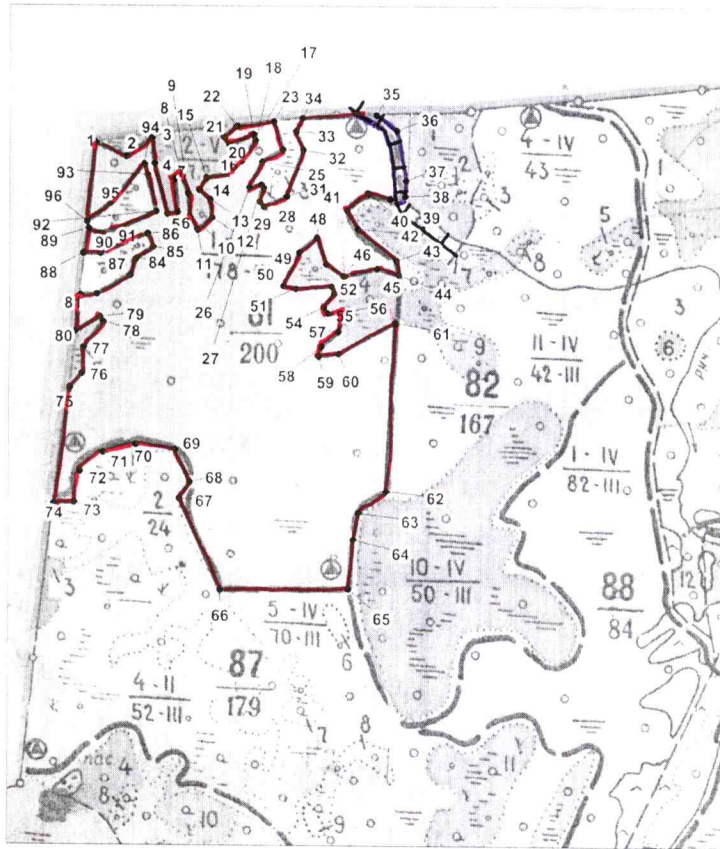
Сиухин Е.Н.



(Ф.И.О., подпись)

Неотъемлемой частью настоящего акта является чертеж лесного участка

Чертеж лесного участка
(по данным инструментальной съемки границ)



Данные инструментальной
съемки границ участка

Масштаб 1:10 000
Площадь участка – 178,0 га

№№ точек	Румбы линий	Длина линий, м
1-2	юв:61гр	119
2-3	св:37гр	130
3-4	юв:08гр	130
4-5	юв:14гр	255
5-6	св:69гр	36
6-7	сз:08гр	167
7-8	св:51гр	28
8-9	юв:18гр	87
9-10	юв:07гр	121
10-11	юв:28гр	67
11-12	св:33гр	79
12-13	сз:08гр	92
13-14	сз:43гр	59
14-15	св:17гр	64
15-16	св:65гр	67

16-17	св:34гр	88
17-18	св:18гр	113
18-19	сз:16гр	34
19-20	юз:47гр	99
20-21	сз:29гр	47
21-22	св:35гр	70
22-23	св:71гр	124
23-24	юв:17гр	142
24-25	юз:42гр	93
25-26	юз:13гр	140
26-27	св:66гр	42
27-28	юв:30гр	16
28-29	юз:05гр	73
29-30	юв:36гр	29
30-31	св:47гр	94
31-32	св:08гр	243
32-33	сз:21гр	95
33-34	св:14гр	72
34-35	св:78гр	247
35-36	юв:46гр	102
36-37	юв:12гр	254
37-38	юв:03гр	78
38-39	юз:67гр	53
39-40	сз:74гр	75
40-41	юз:35гр	115
41-42	юв:28гр	98
42-43	юв:44гр	200
43-44	юв:10гр	71
44-45	сз:74гр	76
45-46	юз:63гр	119
46-47	сз:48гр	83
47-48	сз:18гр	134
48-49	юз:32гр	97
49-50	юз:12гр	177
50-51	юв:77гр	43
51-52	св:78гр	120
52-53	юв:19гр	34
53-54	юз:20гр	82
54-55	юв:28гр	31
55-56	св:81гр	51
56-57	юз:03гр	98
57-58	юз:31гр	96
58-59	юз:06гр	51
59-60	св:72гр	66
60-61	св:43гр	253
61-62	юв:03гр	855
62-63	юз:34гр	145
63-64	юз:02гр	140
64-65	юв:01гр	252
65-66	юз:82гр	425
66-67	сз:21гр	478
67-68	св:18гр	90
68-69	сз:22гр	168
69-70	сз:86гр	130

70-71	юз:63гр	116
71-72	юз:32гр	126
72-73	юз:02гр	156
73-74	юз:78гр	69
74-75	св:00гр	588
75-76	св:22гр	88
76-77	сз:02гр	132
77-78	св:21гр	145
78-79	сз:27гр	29
79-80	юз:41гр	115
80-81	св:01гр	188
81-82	св:76гр	53
82-83	св:43гр	149
83-84	св:09гр	87
84-85	св:36гр	83
85-86	сз:20гр	69
86-87	юз:51гр	188
87-88	юз:83гр	58
88-89	св:03гр	125
89-90	юв:61гр	43
90-91	св:61гр	83
91-92	св:47гр	139
92-93	сз:13гр	183
93-94	сз:17гр	57
94-95	юз:24гр	229
95-96	юз:33гр	126
96-1	сз:01гр	404

Условные обозначения:

 - лесной участок

 - водоохранная зона

Подписи:

Лица, проводившие обследование:

Главный лесничий Тегульдетского лесничества
-филиала ОГКУ «Томсклес»

Помощник участкового лесничего
Берегаевского участкового лесничества
Тегульдетского лесничества
-филиала ОГКУ «Томсклес»



(подпись, печать)

Бауманис В. И.



(подпись, печать)

Сиухин Е.Н.