

УТВЕРЖДАЮ:

Должность Начальник департамента

Ф.И.О. Малькевич М.В.

Дата 24.10.2017

**АКТ**  
**лесопатологического обследования № 48Б/2017**

лесных насаждений Тегульдетского лесничества (лесопарка)  
Томской области  
(субъект Российской Федерации)

Способ лесопатологического обследования: 1. Визуальный   
2. Инструментальный

**Место проведения**

Участковое лесничество	Урочище (дача)	Квартал (кварталы)	Выдел (выделы)	Площадь, га
Берегаевское	«Берегаевское»	34	41	16,0
Берегаевское	«Берегаевское»	34	44	17,2
Берегаевское	«Берегаевское»	34	45	3,6
-	-	-	-	-

Лесопатологическое обследование проведено на общей площади 36,8 га.

# 1. Визуальное лесопатологическое обследование.\*

Наземное

Дистанционное

1.1. На площади \_\_\_\_\_ га фактическая таксационная характеристика лесного насаждения соответствует (не соответствует) таксационному описанию (нужное подчеркнуть). Причины несоответствия - \_\_\_\_\_

Список участков с выявленными несоответствиями приведен в приложении 1 к настоящему Акту.

1.2. Лесные насаждения с нарушенной и утраченной устойчивостью выявлены на площади \_\_\_\_\_ га:

Участковое лесничество	Урочище (дача)	Площадь, га		Причина ослабления (гибели)
		с нарушенной устойчивостью	с утраченной устойчивостью	
-	-	-	-	-
-	-	-	-	-
Итого	-	-	-	-

Состояние обследованных лесных насаждений приведено в приложениях 1.1 – 1.4 к Акту в зависимости от метода проведения ЛПО.

1.3. В обследованных лесных участках прогнозируется:

Прогноз	Площадь, га
Ослабление лесных насаждений	-
Усыхание лесных насаждений различной степени	-
Развитие очагов вредных организмов	-

1.4. Обнаружено загрязнение лесного участка отходами и выбросами: **промышленными**   
**бытовыми**

Вид загрязнения	Размеры загрязнения			Объем, кубм	Площадь загрязнения, га
	длина, м	ширина, м	высота, м		
-	-	-	-	-	-
-	-	-	-	-	-

## ЗАКЛЮЧЕНИЕ

Оценка текущего санитарного и лесопатологического состояния лесных насаждений, назначенные профилактические мероприятия по защите лесов, агитационные мероприятия:

\_\_\_\_\_

\_\_\_\_\_

\_\_\_\_\_

\_\_\_\_\_

\_\_\_\_\_

\_\_\_\_\_

Исполнитель работ по проведению лесопатологического обследования:

Ф.И.О. Сиухин Евгений Николаевич Подпись 

\* Раздел включается в акт, в случае проведения лесопатологического обследования визуальным способом.

## 2. Инструментальное обследование лесного участка. Квартал 34 выдел 41\*

2.1. Фактическая таксационная характеристика лесного насаждения соответствует (не соответствует) (нужное подчеркнуть) таксационному описанию. Причины несоответствия: в связи с давностью лесоустройства

Ведомость лесных участков с выявленными несоответствиями таксационным описаниям приведена в приложении 1 к Акту.

2.2. Состояние насаждений: с нарушенной устойчивостью   
с утраченной устойчивостью

причины повреждения:

полиграф уссурийский (белопихтовый), губка еловая, трутовик настоящий, бурелом, ветровал

Заселено (отработано) стволовыми вредителями:

Вид вредителя	Порода	Встречаемость (% заселённых деревьев)	Степень заселения лесного насаждения (слабая, средняя, сильная)
Полиграф уссурийский (белопихтовый)	Пихта	42 / 31	сильная
-	-	-	-
-	-	-	-

Повреждено огнём:

Вид пожара	Порода	Состояние корневых лап		Состояние корневой шейки		Подсушивание луба	
		процент повреждённых огнём корней	процент деревьев с данным повреждением	ожог корневой шейки по окружности (1/4; 2/4; 3/4; более 3/4)	процент деревьев с данным повреждением	по окружности (1/4; 2/4; 3/4; более 3/4)	процент деревьев с данным повреждением
-	-	-	-	-	-	-	-
-	-	-	-	-	-	-	-
-	-	-	-	-	-	-	-
-	-	-	-	-	-	-	-

Поражено болезнями:

Вид болезни	Порода	Встречаемость (% поражённых деревьев)	Степень поражения лесного насаждения (слабая, средняя, сильная)
Губка еловая	Ель	25	средняя
Трутовик настоящий	Береза	23	средняя

2.3. Выборке подлежит 76,0 % деревьев,

в том числе:

ослабленных - % (причины назначения) \_\_\_\_\_ ;

сильно ослабленных 2,2 % (причины назначения) трутовик настоящий ;

полиграф уссурийский (белопихтовый),

усыхающих 18,5 % (причины назначения) губка еловая, трутовик настоящий ;

свежего сухостоя 8,4 %;

в том числе: свежего ветровала 5,9 %;

свежего бурелома 7,7 %;

старого ветровала 9,7 %;

в том числе: старого бурелома 11,2 %;

старого сухостоя 12,4 %;

аварийных \_\_\_\_\_ - \_\_\_\_ %.

2.4. Полнота лесного насаждения после уборки деревьев, подлежащих рубке, составит 0,12.  
Критическая полнота для данной категории лесных насаждений составляет \_\_\_\_\_ - \_\_\_\_\_.

## 2. Инструментальное обследование лесного участка. Квартал 34 выдел 44\*

2.1. Фактическая таксационная характеристика лесного насаждения соответствует (не соответствует) (нужное подчеркнуть) таксационному описанию. Причины несоответствия: в связи с давностью лесоустройства

Ведомость лесных участков с выявленными несоответствиями таксационным описаниям приведена в приложении 1 к Акту.

2.2. Состояние насаждений: с нарушенной устойчивостью   
с утраченной устойчивостью

причины повреждения:

полиграф уссурийский (белопихтовый), губка еловая, трутовик настоящий, трутовик ложный осиновый, бурелом, ветровал

Заселено (отработано) стволовыми вредителями:

Вид вредителя	Порода	Встречаемость (% заселённых деревьев)	Степень заселения лесного насаждения (слабая, средняя, сильная)
Полиграф уссурийский (белопихтовый)	Пихта	38 / 37	сильная
-	-	-	-

Повреждено огнём:

Вид пожара	Порода	Состояние корневых лап		Состояние корневой шейки		Подсушивание луба	
		процент повреждённых огнём корней	процент деревьев с данным повреждением	ожог корневой шейки по окружности (1/4; 2/4; 3/4; более 3/4)	процент деревьев с данным повреждением	по окружности (1/4; 2/4; 3/4; более 3/4)	процент деревьев с данным повреждением
-	-	-	-	-	-	-	-
-	-	-	-	-	-	-	-

Поражено болезнями:

Вид болезни	Порода	Встречаемость (% поражённых деревьев)	Степень поражения лесного насаждения (слабая, средняя, сильная)
Губка еловая	Ель	16	средняя
Трутовик настоящий	Береза	21	средняя
Трутовик ложный осиновый	Осина	33	сильная

2.3. Выборке подлежит 71,0 % деревьев,

в том числе:

ослабленных - % (причины назначения) \_\_\_\_\_ ;  
 сильно ослабленных 2,3 % (причины назначения) трутовик настоящий ;  
 усыхающих 7,4 % (причины назначения) полиграф уссурийский (белопихтовый), губка еловая, трутовик настоящий ;  
 свежего сухостоя 11,2 %,  
 в том числе: свежего ветровала 7,0 %;  
 свежего бурелома 7,7 %;  
 старого ветровала 10,3 %;  
 в том числе: старого бурелома 9,9 %;  
 старого сухостоя 15,2 %;

аварийных \_\_\_\_\_ - \_\_\_\_\_ %.

2.4. Полнота лесного насаждения после уборки деревьев, подлежащих рубке, составит 0,14.  
Критическая полнота для данной категории лесных насаждений составляет \_\_\_\_\_ - \_\_\_\_\_.

## 2. Инструментальное обследование лесного участка. Квартал 34 выдел 45\*

2.1. Фактическая таксационная характеристика лесного насаждения соответствует (не соответствует) (нужное подчеркнуть) таксационному описанию. Причины несоответствия: в связи с давностью лесоустройства

Ведомость лесных участков с выявленными несоответствиями таксационным описаниям приведена в приложении 1 к Акту.

2.2. Состояние насаждений: с нарушенной устойчивостью   
с утраченной устойчивостью

причины повреждения:

полиграф уссурийский (белопихтовый), губка еловая, трутовик настоящий, трутовик ложный осиновый, бурелом, ветровал

Заселено (отработано) стволовыми вредителями:

Вид вредителя	Порода	Встречаемость (% заселённых деревьев)	Степень заселения лесного насаждения (слабая, средняя, сильная)
Полиграф уссурийский (белопихтовый)	Пихта	40 / 37	сильная
-	-	-	-

Повреждено огнём:

Вид пожара	Порода	Состояние корневых лап		Состояние корневой шейки		Подсушивание луба	
		процент повреждённых огнём корней	процент деревьев с данным повреждением	ожог корневой шейки по окружности (1/4; 2/4; 3/4; более 3/4)	процент деревьев с данным повреждением	по окружности (1/4; 2/4; 3/4; более 3/4)	процент деревьев с данным повреждением
-	-	-	-	-	-	-	-
-	-	-	-	-	-	-	-

Поражено болезнями:

Вид болезни	Порода	Встречаемость (% поражённых деревьев)	Степень поражения лесного насаждения (слабая, средняя, сильная)
Губка еловая	Ель	24	средняя
Трутовик настоящий	Береза	23	средняя
Трутовик ложный осиновый	Осина	16	средняя

2.3. Выборке подлежит 76,2 % деревьев,

в том числе:

ослабленных - % (причины назначения) \_\_\_\_\_ ;

сильно ослабленных 1,7 % (причины назначения) трутовик настоящий ;  
полиграф уссурийский (белопихтовый),  
губка еловая, трутовик настоящий

усыхающих 17,6 % (причины назначения) трутовик ложный осиновый ;

свежего сухостоя 9,8 %,

в том числе: свежего ветровала 4,8 %;

свежего бурелома 7,6 %;

старого ветровала 8,9 %;

в том числе: старого бурелома 11,2 %;

старого сухостоя 14,6 %;

аварийных \_\_\_\_\_ %.

2.4. Полнота лесного насаждения после уборки деревьев, подлежащих рубке, составит 0,12.  
Критическая полнота для данной категории лесных насаждений составляет \_\_\_\_\_.

## ЗАКЛЮЧЕНИЕ

С целью предотвращения негативных процессов или снижения ущерба от их воздействия назначено:

Участковое лесничество	Урочище (дача)	Квартал	Выдел	Площадь выдела, га	Вид мероприятия	Площадь мероприятия, га	Порода	Запас на выдел, куб. м	Крайние сроки проведения
Берегаевское	«Берегаевское»	34	41	16,0	ССР	16,0	Кедр	3 520	2017 – 2018 гг.
							Ель		
							Пихта		
							Береза		
Берегаевское	«Берегаевское»	34	44	18,0	ССР	17,2	Кедр	3 268	2017 – 2018 гг.
							Ель		
							Пихта		
							Береза		
Берегаевское	«Берегаевское»	34	45	4,0	ССР	3,6	Ель	756	2017 – 2018 гг.
							Пихта		
							Береза		
							Осина		

Ведомость перечета деревьев, назначенных в рубку, и абрис лесного участка прилагаются (приложение 2 и 3 к Акту).

Меры по обеспечению возобновления:

После проведения рубок проводится уход за сохранившимся подростом и молодняком лесных древесных пород путем их освобождения от завалов порубочными остатками, вырубке сломанных и поврежденных лесных растений

Мероприятия, необходимые для предупреждения повреждения или поражения смежных насаждений: Согласно п. 41 Правил осуществления мероприятий по предупреждению распространения вредных организмов, утвержденных приказом Минприроды России № 470 «Об утверждении правил осуществления мероприятий по предупреждению распространения вредных организмов», п. 9 Видов лесосечных работ, порядка и последовательности их проведения, утвержденных приказом Минприроды России № 367 «Об утверждении видов лесосечных работ, порядка и последовательности их проведения, формы технологической карты лесосечных работ, формы акта осмотра лесосеки и порядка осмотра лесосеки», очистка мест рубок от порубочных остатков должна проводиться одновременно с рубкой лесных насаждений и трелёвкой древесины, очистка производится путём сжигания порубочных остатков, если такие порубочные остатки не вывозятся в места их дальнейшей переработки. В смежных с подвергающимися сплошным рубкам насаждениях осуществлять лесопатологический мониторинг и при необходимости в них производить выборку больных и свежезаселённых стволовыми вредителями деревьев, а также очистку от захламливания.

Сведения для расчёта степени повреждения:

год образования старого сухостоя 2013 ;

основная причина повреждения древесины Полиграф уссурийский (белопихтовый).

Дата проведения обследований 21.08.2017 г.

Исполнитель работ по проведению лесопатологического обследования:

Ф.И.О. Сиухин Евгений Николаевич

Подпись



\* Раздел включается в акт в случае проведения лесопатологического обследования инструментальным способом.



### 3. Инструментальное обследование аварийных деревьев.\*

3.1. Координаты расположения аварийного дерева: \_\_\_\_\_.

3.2. Структурные изъяны, характеризующие аварийность дерева: \_\_\_\_\_.

\_\_\_\_\_.

3.3. Порода \_\_\_\_\_, диаметр, см \_\_\_\_\_, высота, м \_\_\_\_\_, возраст, лет \_\_\_\_\_.

### ЗАКЛЮЧЕНИЕ

С целью предотвращения негативных процессов или снижения ущерба от их воздействия:

Вид мероприятия	Запас дерева, куб. м	Порода	Сроки проведения
-	-	-	-
-	-	-	-

Ведомость перечета аварийных деревьев, назначенных в рубку, прилагается (приложение 4 к Акту).

Мероприятия, необходимые для предупреждения повреждения или поражения смежных деревьев:

\_\_\_\_\_  
\_\_\_\_\_  
\_\_\_\_\_  
\_\_\_\_\_.

Дата проведения обследований \_\_\_\_\_ 21.08.2017 г. \_\_\_\_\_.

Исполнитель работ по проведению лесопатологического обследования:

Ф.И.О. Сиухин Евгений Николаевич Подпись 

\* Раздел включается в акт в случае проведения лесопатологического обследования аварийных деревьев инструментальным способом.

Приложение 1  
к акту лесопатологического обследования

**Ведомость лесных участков с выявленными несоответствиями таксационным описаниям**

Источник данных	Год проведения лесоразбора	Номер квартала	Номер выдела	Площадь выдела, га	Целевое назначение лесов	Категория защитных лесов	Номер лесопатологического выдела	Площадь лесопатологического выдела, га	Таксационная характеристика									Заложено пробных площадей			
									состав	порода	возраст, лет	средняя высота, м	средний диаметр, см	тип леса	тип условий местопроизрастания	полнота	фонитет	запас, куб. м/га	количество, шт.	общая площадь, га	
ТО	1997	34	41	16,0	Э	-	34/41	16,0	4	Е	150	25	28	мш	0,6	3	250				
									2	П	110	22	24								
									1	К	170	24	32								
Ф	2017	34	41	16,0	Э	-	34/41	16,0	3	Б	125	23	28								
									4	П	130	24	26	мш	0,5	3	220	3	1,6		
									3	Е	150	25	28								
ТО	1997	34	44	18,0	Э	-	34/44	17,2	3	Е	110	22	24	мш	0,6	3	230				
									1	П	90	20	20								
									1	К	130	21	26								
Ф	2017	34	44	18,0	Э	-	34/44	17,2	2	Ос	125	25	32								
									3	П	110	22	24	мш	0,5	3	190	3	1,72		
									2	Е	130	23	26								
ТО	1997	34	45	4,0	Э	-	34/45	3,6	3	Е	140	27	32	рт	0,6	2	230				
									2	Е	80	22	24								
									2	П	80	20	22								
Ф	2017	34	45	4,0	Э	-	34/45	3,6	3	Б	125	23	28								
									4	П	100	24	28	рт	0,5	2	210	1	0,36		
									2	Е	140	27	32								
ТО	1997	34	45	4,0	Э	-	34/45	3,6	3	Б	125	27	32								
									1	Ос	115	25	28								
									1	Ос	95										

Примечание:

ТО - таксационные описания

Ф - фактическая характеристика лесного насаждения

Исполнитель работ по проведению лесопатологического обследования



Слухин Е. Н.

Подпись

Ф.И.О.



34	45	4.0	Э	-	3445	3.6	4	П	100	24	28	рп	0.5	2	210	63	-	-	-	-	-	-	0.8	1.6	0.5	1.5	-	207, 209, 217, 218	-	821, 822	71,0	ССР	17,2	
																	138	8,7	-	2,3	0,6	1,3	-	1,4	2,0	1,8	1,9	-	801, 215, 216, 217, 218	-	355, 821, 822			
																	132	5,8	-	-	-	2,3	4,2	1,6	2,2	1,9	2,0	-	801, 215, 216, 217, 218	-	358, 821, 822			
																	41	5,9	-	2,4	2,4	-	1,6	2,9	2,2	2,6	-	801, 207, 209, 211, 213	-	351, 821, 822				
																	71	13,5	-	4,6	0,4	-	0,8	1,9	2,5	4,5	-	801, 215, 216, 217, 218	-	355, 821, 822	76,2	ССР	3,6	
																	25	4,4	-	1,7	1,6	-	0,7	1,3	0,8	1,2	-	801, 215, 216, 217, 218	-	358, 821, 822				

Показатели, не соответствующие таксационному описанию, отмечаются «\*».  
 Исполнитель работ по проведению лесопатологического обследования

Ф.И.О. \_\_\_\_\_ Суххин Е.Н. Подпись \_\_\_\_\_

Дата составления документа 21.08.2017 Телефон +7(952)176 84 15

**Результаты проведения лесопатологического обследования в лесных насаждениях, повреждённых вредителями леса (хвое-листогрызущими) за август 20 17 г.**  
(месяц)

Субъект Российской Федерации \_\_\_\_\_ Томская область \_\_\_\_\_ Лесничество (лесопарк) \_\_\_\_\_ Тегульдетское  
Участковое лесничество \_\_\_\_\_ Берегаевское \_\_\_\_\_ Урочище (лесная дача) \_\_\_\_\_ "Берегаевское"

№ квартала	№ выдела	Площадь выдела, га	Целевое назначение лесов	Категория защитных лесов	№ лесопатологического выдела	Площадь лесопатологического выдела, га	Таксационная характеристика лесного насаждения							Вид вредителя	Доля повреждённых деревьев, % от количества	Распределение деревьев по степени объедания кроны, % от числа стволов				Назначенные мероприятия					
							состав	попояс	возраст	средняя высота, м	средний диаметр, см	тип леса	полнота			бонитет	запас, куб. м/га	до 25	26 - 49	50 - 75	более 75	фаза развития вредителя	вид	площадь, га	сроки проведения
1	2	3	4	5	6	7	8	9	10	11	12	13	14	15	16	17	18	19	20	21	22	23	24	25	26

Показатели, не соответствующие таксационному описанию, отмечаются «\*».

Исполнитель работ по проведению лесопатологического обследования:

Ф.И.О. \_\_\_\_\_ Сухин Е.Н. \_\_\_\_\_ Подпись \_\_\_\_\_


Дата составления документа \_\_\_\_\_ 21.08.2017 \_\_\_\_\_ Телефон \_\_\_\_\_ +7 (952) 176 84 15

**Результаты проведения лесопатологического обследования лесных насаждений  
с использованием авиационных средств**

Субъект Российской Федерации \_\_\_\_\_ Томская область \_\_\_\_\_ Лесничество (лесопарк) \_\_\_\_\_ Тегульдтское \_\_\_\_\_  
 Участковое лесничество \_\_\_\_\_ Берегаевское \_\_\_\_\_ Урочище (лесная дача) \_\_\_\_\_ "Берегаевское"  
 Государственный и регистрационный знаки летательного аппарата \_\_\_\_\_  
 Изготовитель, тип летательного аппарата \_\_\_\_\_  
 Серийный идентификационный номер воздушного судна \_\_\_\_\_  
 Дата вылета \_\_\_\_\_ Местное время вылета \_\_\_\_\_ Пункт вылета \_\_\_\_\_ Время полёта \_\_\_\_\_

Номер квартала	Номер выдела	Номер лесопатологического выдела	Площадь лесопатологического выдела, га	Перечень таксационных выделов, входящих в лесопатологический выдел	Повреждаемая порода	Доля усыхающих и погибших деревьев, %								Степень повреждения полога, %		Тип распределения поврежденных (погибших) деревьев (равномерное, групповое, куртинное, сплошное)	Причина повреждения	Назначенные мероприятия						
						усыхающие	свежий сухостой	старый сухостой	свежий ветровал	старый ветровал	свежий бурелом	старый бурелом	аварийные деревья	дефолтация	дехромазия			вид	площадь, га	сроки проведения				
1	2	3	4	5	6	7	8	9	10	11	12	13	14	15	16	17	18	19	20	21	-	-	-	
-	-	-	-	-	-	-	-	-	-	-	-	-	-	-	-	-	-	-	-	-	-	-	-	-

Исполнитель работ по проведению лесопатологического обследования:

Ф.И.О. \_\_\_\_\_ Сиухин Е.Н. \_\_\_\_\_ Подпись 

Дата составления документа \_\_\_\_\_ 21.08.2017 \_\_\_\_\_ Телефон \_\_\_\_\_ +7 (952) 176 84 15 \_\_\_\_\_



### Ведомость перечета деревьев, назначенных в рубку

ВРЕМЕННАЯ ПРОБНАЯ ПЛОЩАДЬ № 79

Субъект Российской Федерации Томская область

Лесничество (лесопарк) Тегульдетское . Квартал 34 . Выдел 41 .

Площадь 16,0 га, 16,0 .

Номер очага вредных организмов 53 . Размер пробной площади 1,6 га.

Таксационная характеристика:

тип леса мш ; состав 4ПЗЕ1К2Б ; возраст 130 ; бонитет 3 ;  
6ПЗЕ1К; 6,0 м; 7,0  
тыс. шт/га.

полнота 0,5 ; запас на га 220 ; возобновление благонадежный .

Время и причина ослабления лесного насаждения:

насаждение (заселено и обработано) стволовыми вредителями - полиграф уссурийский  
(белопихтовый), также имеются болезни леса - губка еловая, трутовик настоящий, бурелом,  
ветровал

Тип очага вредных организмов: эпизодический, хронический (подчеркнуть).

Фаза развития очага вредных организмов: начальная, нарастания численности, собственно вспышка, кризис (подчеркнуть).

Состояние лесного насаждения, намечаемые мероприятия:

насаждение с утраченной устойчивостью, требуется проведение сплошной санитарной рубки  
\_\_\_\_\_  
\_\_\_\_\_

Исполнитель работ по проведению лесопатологического обследования:

Ф.И.О. Сиухин Е.Н. Подпись 

Дата составления документа 21.08.2017 Телефон +7 (952) 176 84 15



## ВЕДОМОСТЬ ПЕРЕЧЕТА ДЕРЕВЬЕВ

Порода: Кедр

Ступени толщины см	Количество деревьев по категориям состояния, шт.															Всего деревьев по ступеням толщины		
	I	II	III	IV		V		VI			ветровал, бурелом			аварийные деревья			шт.	в том числе подлежат рубке, %
				НЗ	З	НЗ	З	НЗ	З	О	НЗ	З	О	НЗ	З	О		
<b>1</b>	<b>2</b>	<b>3</b>	<b>4</b>	<b>5</b>	<b>6</b>	<b>7</b>	<b>8</b>	<b>9</b>	<b>10</b>	<b>11</b>	<b>12</b>	<b>13</b>	<b>14</b>	<b>15</b>	<b>16</b>	<b>17</b>	<b>18</b>	<b>19</b>
8	-	-	-	-	-	-	-	-	-	-	-	-	-	-	-	-	-	-
12	-	-	-	-	-	-	-	-	-	-	-	-	-	-	-	-	-	-
16	12	-	-	-	-	-	-	-	-	-	12	-	-	-	-	-	24	50,0
20	11	-	-	-	-	-	-	-	-	-	10	-	-	-	-	-	21	47,6
24	10	-	-	-	-	-	-	-	-	-	8	-	-	-	-	-	18	44,4
28	8	-	-	-	-	-	-	-	-	-	5	-	-	-	-	-	13	38,5
32	6	-	-	-	-	-	-	-	-	-	2	-	-	-	-	-	8	25,0
36	2	-	-	-	-	-	-	-	-	-	-	-	-	-	-	-	2	-
40	-	-	-	-	-	-	-	-	-	-	-	-	-	-	-	-	-	-
Итого, %	57,0	-	-	-	-	-	-	-	-	-	43,0	-	-	-	-	-	100	43,0

Порода: Ель

Ступени толщины см	Количество деревьев по категориям состояния, шт.															Всего деревьев по ступеням толщины		
	I	II	III	IV		V		VI			ветровал, бурелом			аварийные деревья			шт.	в том числе подлежат рубке, %
				НЗ	З	НЗ	З	НЗ	З	О	НЗ	З	О	НЗ	З	О		
<b>1</b>	<b>2</b>	<b>3</b>	<b>4</b>	<b>5</b>	<b>6</b>	<b>7</b>	<b>8</b>	<b>9</b>	<b>10</b>	<b>11</b>	<b>12</b>	<b>13</b>	<b>14</b>	<b>15</b>	<b>16</b>	<b>17</b>	<b>18</b>	<b>19</b>
8	-	-	-	-	-	-	-	-	-	-	-	-	-	-	-	-	-	-
12	-	-	-	-	-	-	-	-	-	-	-	-	-	-	-	-	-	-
16	22	-	-	7	-	-	-	-	-	-	29	-	-	-	-	-	58	62,1
20	16	-	-	8	-	7	-	-	-	-	22	-	-	-	-	-	53	69,8
24	12	-	-	7	-	8	-	-	-	-	21	-	-	-	-	-	48	75,0
28	8	-	-	16	-	-	-	-	-	-	17	-	-	-	-	-	41	80,5
32	12	-	-	-	-	-	-	-	-	-	8	-	-	-	-	-	20	40,0
36	3	-	-	4	-	-	-	-	-	-	3	-	-	-	-	-	10	70,0
40	-	-	-	-	-	-	-	-	-	-	-	-	-	-	-	-	-	-
Итого, %	31,7	-	-	18,3	-	6,5	-	-	-	-	43,5	-	-	-	-	-	100	68,3

Порода: Пихта

Ступени толщины см	Количество деревьев по категориям состояния, шт.															Всего деревьев по ступеням толщины		
	I	II	III	IV		V		VI			ветровал, бурелом			аварийные деревья			шт.	в том числе подлежат рубке, %
				НЗ	З	НЗ	З	НЗ	З	О	НЗ	З	О	НЗ	З	О		
<b>1</b>	<b>2</b>	<b>3</b>	<b>4</b>	<b>5</b>	<b>6</b>	<b>7</b>	<b>8</b>	<b>9</b>	<b>10</b>	<b>11</b>	<b>12</b>	<b>13</b>	<b>14</b>	<b>15</b>	<b>16</b>	<b>17</b>	<b>18</b>	<b>19</b>
8	-	-	-	-	-	-	-	-	-	-	-	-	-	-	-	-	-	-
12	-	-	-	-	-	-	-	-	-	-	-	-	-	-	-	-	-	-
16	-	-	-	-	21	-	11	-	-	18	11	-	-	-	-	-	61	100,0
20	-	-	-	-	16	-	6	-	-	20	14	-	-	-	-	-	56	100,0
24	-	-	-	-	19	-	3	-	-	17	16	-	-	-	-	-	55	100,0
28	-	-	-	-	8	-	10	-	-	9	11	-	-	-	-	-	38	100,0
32	-	-	-	-	4	-	5	-	-	6	9	-	-	-	-	-	24	100,0
36	-	-	-	-	-	-	3	-	-	7	6	-	-	-	-	-	16	100,0
40	-	-	-	-	-	-	3	-	-	3	2	-	-	-	-	-	8	100,0
Итого, %	-	-	-	-	26,4	-	15,9	-	-	31,0	26,7	-	-	-	-	-	100	100,0

Порода: Береза

Ступени толщины см	Количество деревьев по категориям состояния, шт.															Всего деревьев по ступеням толщины		
	I	II	III	IV		V		VI			ветровал, бурелом			аварийные деревья			шт.	в том числе подлежат рубке, %
				НЗ	З	НЗ	З	НЗ	З	О	НЗ	З	О	НЗ	З	О		
<b>1</b>	<b>2</b>	<b>3</b>	<b>4</b>	<b>5</b>	<b>6</b>	<b>7</b>	<b>8</b>	<b>9</b>	<b>10</b>	<b>11</b>	<b>12</b>	<b>13</b>	<b>14</b>	<b>15</b>	<b>16</b>	<b>17</b>	<b>18</b>	<b>19</b>
8	-	-	-	-	-	-	-	-	-	-	-	-	-	-	-	-	-	-
12	-	-	-	-	-	-	-	-	-	-	-	-	-	-	-	-	-	-
16	10	-	7	6	-	-	-	-	-	-	13	-	-	-	-	-	36	72,2
20	12	-	4	4	-	-	-	-	-	-	9	-	-	-	-	-	29	58,6
24	14	-	2	6	-	-	-	-	-	-	6	-	-	-	-	-	28	50,0
28	10	-	-	2	-	-	-	-	-	-	9	-	-	-	-	-	21	52,4
32	10	-	3	-	-	-	-	-	-	-	6	-	-	-	-	-	19	47,4
36	8	-	-	-	-	-	-	-	-	-	5	-	-	-	-	-	13	38,5
40	-	-	-	-	-	-	-	-	-	-	-	-	-	-	-	-	-	-
Итого, %	43,8	-	11,0	12,3	-	-	-	-	-	-	32,9	-	-	-	-	-	100	56,2

Примечание: НЗ - незаселенное, З - заселенное, О - отработанное вредителями.

**Ведомость перечета деревьев, назначенных в рубку**

ВРЕМЕННАЯ ПРОБНАЯ ПЛОЩАДЬ № 80

Субъект Российской Федерации Томская область

Лесничество (лесопарк) Тегульдетское. Квартал 34. Выдел 44.

Площадь 18,0 га, 17,2.

Номер очага вредных организмов 54. Размер пробной площади 1,72 га.

Таксационная характеристика:

тип леса мш; состав 3П2Е1К2Б2Ос; возраст 110; бонитет 3;  
6Е4П; 6,0 м; 6,0 тыс.  
шт/га,

полнота 0,5; запас на га 190; возобновление благонадежный.

Время и причина ослабления лесного насаждения:

насаждение (заселено и обработано) стволовыми вредителями - полиграф уссурийский  
(белопихтовый), также имеются болезни леса - губка еловая, трутовик настоящий,  
трутовик ложный осиновый, бурелом, ветровал

Тип очага вредных организмов: эпизодический, хронический (подчеркнуть).

Фаза развития очага вредных организмов: начальная, нарастания численности, собственно  
вспышка, кризис (подчеркнуть).

Состояние лесного насаждения, намечаемые мероприятия:

насаждение с утраченной устойчивостью, требуется проведение сплошной санитарной рубки

Исполнитель работ по проведению лесопатологического обследования:

Ф.И.О. Сиухин Е.Н. Подпись 

Дата составления документа 21.08.2017 Телефон +7 (952) 176 84 15

## ВЕДОМОСТЬ ПЕРЕЧЕТА ДЕРЕВЬЕВ

Порода: Кедр

Ступени толщины см	Количество деревьев по категориям состояния, шт.																Всего деревьев по ступеням толщины	
	I	II	III	IV		V		VI			ветровал, бурелом			аварийные деревья			шт.	в том числе подлежат рубке, %
				НЗ	З	НЗ	З	НЗ	З	О	НЗ	З	О	НЗ	З	О		
1	2	3	4	5	6	7	8	9	10	11	12	13	14	15	16	17	18	19
8	-	-	-	-	-	-	-	-	-	-	-	-	-	-	-	-	-	-
12	-	-	-	-	-	-	-	-	-	-	-	-	-	-	-	-	-	-
16	15	-	-	-	-	-	-	-	-	-	12	-	-	-	-	-	27	44,4
20	11	-	-	-	-	-	-	-	-	-	11	-	-	-	-	-	22	50,0
24	10	-	-	-	-	-	-	-	-	-	10	-	-	-	-	-	20	50,0
28	9	-	-	-	-	-	-	-	-	-	5	-	-	-	-	-	14	35,7
32	4	-	-	-	-	-	-	-	-	-	-	-	-	-	-	-	4	-
36	-	-	-	-	-	-	-	-	-	-	-	-	-	-	-	-	-	-
40	-	-	-	-	-	-	-	-	-	-	-	-	-	-	-	-	-	-
Итого, %	56,3	-	-	-	-	-	-	-	-	-	43,7	-	-	-	-	-	100	43,7

Порода: Ель

Ступени толщины см	Количество деревьев по категориям состояния, шт.																Всего деревьев по ступеням толщины	
	I	II	III	IV		V		VI			ветровал, бурелом			аварийные деревья			шт.	в том числе подлежат рубке, %
				НЗ	З	НЗ	З	НЗ	З	О	НЗ	З	О	НЗ	З	О		
1	2	3	4	5	6	7	8	9	10	11	12	13	14	15	16	17	18	19
8	-	-	-	-	-	-	-	-	-	-	-	-	-	-	-	-	-	-
12	-	-	-	-	-	-	-	-	-	-	-	-	-	-	-	-	-	-
16	31	-	-	7	-	6	-	-	-	-	14	-	-	-	-	-	58	46,6
20	31	-	-	1	-	1	-	-	-	-	11	-	-	-	-	-	44	29,5
24	9	-	-	-	-	4	-	-	-	-	24	-	-	-	-	-	37	75,7
28	6	-	-	1	-	3	-	-	-	-	16	-	-	-	-	-	26	76,9
32	-	-	-	4	-	1	-	-	-	-	3	-	-	-	-	-	8	100,0
36	-	-	-	-	-	-	-	-	-	-	-	-	-	-	-	-	-	-
40	-	-	-	-	-	-	-	-	-	-	-	-	-	-	-	-	-	-
Итого, %	44,5	-	-	7,5	-	8,7	-	-	-	-	39,3	-	-	-	-	-	100	55,5

Порода: Пихта

Ступени толщины см	Количество деревьев по категориям состояния, шт.																Всего деревьев по ступеням толщины	
	I	II	III	IV		V		VI			ветровал, бурелом			аварийные деревья			шт.	в том числе подлежат рубке, %
				НЗ	З	НЗ	З	НЗ	З	О	НЗ	З	О	НЗ	З	О		
<b>1</b>	<b>2</b>	<b>3</b>	<b>4</b>	<b>5</b>	<b>6</b>	<b>7</b>	<b>8</b>	<b>9</b>	<b>10</b>	<b>11</b>	<b>12</b>	<b>13</b>	<b>14</b>	<b>15</b>	<b>16</b>	<b>17</b>	<b>18</b>	<b>19</b>
8	-	-	-	-	-	-	-	-	-	-	-	-	-	-	-	-	-	-
12	-	-	-	-	-	-	-	-	-	-	-	-	-	-	-	-	-	-
16	-	-	-	-	4	-	15	-	-	17	16	-	-	-	-	-	52	100,0
20	-	-	-	-	12	-	8	-	-	19	5	-	-	-	-	-	44	100,0
24	-	-	-	-	5	-	7	-	-	17	11	-	-	-	-	-	40	100,0
28	-	-	-	-	12	-	7	-	-	3	9	-	-	-	-	-	31	100,0
32	-	-	-	-	1	-	1	-	-	10	8	-	-	-	-	-	20	100,0
36	-	-	-	-	1	-	1	-	-	6	2	-	-	-	-	-	10	100,0
40	-	-	-	-	-	-	-	-	-	-	-	-	-	-	-	-	-	-
Итого, %	-	-	-	-	17,8	-	19,8	-	-	36,5	25,9	-	-	-	-	-	100	100,0

Порода: Береза

Ступени толщины см	Количество деревьев по категориям состояния, шт.																Всего деревьев по ступеням толщины	
	I	II	III	IV		V		VI			ветровал, бурелом			аварийные деревья			шт.	в том числе подлежат рубке, %
				НЗ	З	НЗ	З	НЗ	З	О	НЗ	З	О	НЗ	З	О		
<b>1</b>	<b>2</b>	<b>3</b>	<b>4</b>	<b>5</b>	<b>6</b>	<b>7</b>	<b>8</b>	<b>9</b>	<b>10</b>	<b>11</b>	<b>12</b>	<b>13</b>	<b>14</b>	<b>15</b>	<b>16</b>	<b>17</b>	<b>18</b>	<b>19</b>
8	-	-	-	-	-	-	-	-	-	-	-	-	-	-	-	-	-	-
12	-	-	-	-	-	-	-	-	-	-	-	-	-	-	-	-	-	-
16	13	-	3	1	-	9	-	-	-	-	12	-	-	-	-	-	38	65,8
20	10	-	9	-	-	-	-	-	-	-	10	-	-	-	-	-	29	65,5
24	12	-	4	3	-	-	-	-	-	-	4	-	-	-	-	-	23	47,8
28	10	-	-	-	-	-	-	-	-	-	11	-	-	-	-	-	21	52,4
32	9	-	-	-	-	-	-	-	-	-	7	-	-	-	-	-	16	43,8
36	6	-	-	-	-	-	-	-	-	-	5	-	-	-	-	-	11	45,5
40	-	-	-	-	-	-	-	-	-	-	-	-	-	-	-	-	-	-
Итого, %	43,5	-	11,6	2,9	-	6,5	-	-	-	-	35,5	-	-	-	-	-	100	56,5

Порода: Осина

Ступени толщины см	Количество деревьев по категориям состояния, шт.															Всего деревьев по ступеням толщины		
	I	II	III	IV		V		VI			ветровал, бурелом			аварийные деревья			шт.	в том числе подлежат рубке, %
				НЗ	З	НЗ	З	НЗ	З	О	НЗ	З	О	НЗ	З	О		
1	2	3	4	5	6	7	8	9	10	11	12	13	14	15	16	17	18	19
8	-	-	-	-	-	-	-	-	-	-	-	-	-	-	-	-	-	-
12	-	-	-	-	-	-	-	-	-	-	-	-	-	-	-	-	-	-
16	8	-	-	-	-	5	-	7	-	-	14	-	-	-	-	-	34	76,5
20	4	-	-	-	-	3	-	9	-	-	15	-	-	-	-	-	31	87,1
24	10	-	-	-	-	4	-	7	-	-	9	-	-	-	-	-	30	66,7
28	11	-	-	-	-	1	-	3	-	-	8	-	-	-	-	-	23	52,2
32	5	-	-	-	-	-	-	2	-	-	5	-	-	-	-	-	12	58,3
36	-	-	-	-	-	2	-	-	-	-	-	-	-	-	-	-	2	100,0
40	-	-	-	-	-	-	-	-	-	-	-	-	-	-	-	-	-	-
Итого, %	28,8	-	-	-	-	11,4	-	21,2	-	-	38,6	-	-	-	-	-	100	71,2

Примечание: НЗ - незаселенное, З - заселенное, О - отработанное вредителями.

### Ведомость перечета деревьев, назначенных в рубку

ВРЕМЕННАЯ ПРОБНАЯ ПЛОЩАДЬ № 81

Субъект Российской Федерации Томская область

Лесничество (лесопарк) Тегульдетское, Квартал 34, Выдел 45

Площадь 4,0 га, 3,6

Номер очага вредных организмов 55, Размер пробной площади 0,36 га.

Таксационная характеристика:

тип леса рт; состав 4П2ЕЗБ1Ос; возраст 100; бонитет 2;  
5П4Е1К; 4,0 м; 5,0

тыс. шт/га,

полнота 0,5; запас на га 210; возобновление благонадежный

Время и причина ослабления лесного насаждения:

насаждение (заселено и отработано) стволовыми вредителями - полиграф уссурийский

(белопихтовый), также имеются болезни леса - губка еловая, трутовик настоящий,

трутовик ложный осиновый, бурелом, ветровал

Тип очага вредных организмов: эпизодический, хронический (подчеркнуть).

Фаза развития очага вредных организмов: начальная, нарастания численности, собственно вспышка, кризис (подчеркнуть).

Состояние лесного насаждения, намечаемые мероприятия:

насаждение с утраченной устойчивостью, требуется проведение сплошной санитарной рубки

Исполнитель работ по проведению лесопатологического обследования:

Ф.И.О. Сиухин Е.Н. Подпись 

Дата составления документа 21.08.2017 Телефон +7 (952) 176 84 15

## ВЕДОМОСТЬ ПЕРЕЧЕТА ДЕРЕВЬЕВ

Порода: Ель

Ступени толщины см	Количество деревьев по категориям состояния, шт.															Всего деревьев по ступеням толщины		
	I	II	III	IV		V		VI			ветровал, бурелом			аварийные деревья			шт.	в том числе подлежат рубке, %
				НЗ	З	НЗ	З	НЗ	З	О	НЗ	З	О	НЗ	З	О		
<b>1</b>	<b>2</b>	<b>3</b>	<b>4</b>	<b>5</b>	<b>6</b>	<b>7</b>	<b>8</b>	<b>9</b>	<b>10</b>	<b>11</b>	<b>12</b>	<b>13</b>	<b>14</b>	<b>15</b>	<b>16</b>	<b>17</b>	<b>18</b>	<b>19</b>
8	-	-	-	-	-	-	-	-	-	-	-	-	-	-	-	-	-	-
12	-	-	-	-	-	-	-	-	-	-	-	-	-	-	-	-	-	-
16	4	-	-	1	-	1	-	-	-	-	7	-	-	-	-	-	13	69,2
20	3	-	-	-	-	1	-	-	-	-	6	-	-	-	-	-	10	70,0
24	3	-	-	2	-	2	-	-	-	-	3	-	-	-	-	-	10	70,0
28	1	-	-	1	-	1	-	-	-	-	3	-	-	-	-	-	6	83,3
32	1	-	-	1	-	-	-	-	-	-	-	-	-	-	-	-	2	50,0
36	-	-	-	-	-	-	-	-	-	-	-	-	-	-	-	-	-	-
40	-	-	-	-	-	-	-	-	-	-	-	-	-	-	-	-	-	-
Итого, %	29,3	-	-	12,2	-	12,2	-	-	-	-	46,3	-	-	-	-	-	100	70,7

Порода: Пихта

Ступени толщины см	Количество деревьев по категориям состояния, шт.															Всего деревьев по ступеням толщины		
	I	II	III	IV		V		VI			ветровал, бурелом			аварийные деревья			шт.	в том числе подлежат рубке, %
				НЗ	З	НЗ	З	НЗ	З	О	НЗ	З	О	НЗ	З	О		
<b>1</b>	<b>2</b>	<b>3</b>	<b>4</b>	<b>5</b>	<b>6</b>	<b>7</b>	<b>8</b>	<b>9</b>	<b>10</b>	<b>11</b>	<b>12</b>	<b>13</b>	<b>14</b>	<b>15</b>	<b>16</b>	<b>17</b>	<b>18</b>	<b>19</b>
8	-	-	-	-	-	-	-	-	-	-	-	-	-	-	-	-	-	-
12	-	-	-	-	-	-	-	-	-	-	-	-	-	-	-	-	-	-
16	-	-	-	-	4	-	2	-	-	7	3	-	-	-	-	-	16	100,0
20	-	-	-	-	2	-	3	-	-	5	4	-	-	-	-	-	14	100,0
24	-	-	-	-	4	-	2	-	-	7	1	-	-	-	-	-	14	100,0
28	-	-	-	-	3	-	3	-	-	3	3	-	-	-	-	-	12	100,0
32	-	-	-	-	1	-	1	-	-	1	4	-	-	-	-	-	7	100,0
36	-	-	-	-	-	-	-	-	-	-	-	-	-	-	-	-	-	-
40	-	-	-	-	-	-	-	-	-	-	-	-	-	-	-	-	-	-
Итого, %	-	-	-	-	22,2	-	17,5	-	-	36,5	23,8	-	-	-	-	-	100	100,0



Порода: Береза

Ступени толщины см	Количество деревьев по категориям состояния, шт.																Всего деревьев по ступеням толщины	
	I	II	III	IV		V		VI			ветровал, бурелом			аварийные деревья			шт.	в том числе подлежат рубке, %
				НЗ	З	НЗ	З	НЗ	З	О	НЗ	З	О	НЗ	З	О		
<b>1</b>	<b>2</b>	<b>3</b>	<b>4</b>	<b>5</b>	<b>6</b>	<b>7</b>	<b>8</b>	<b>9</b>	<b>10</b>	<b>11</b>	<b>12</b>	<b>13</b>	<b>14</b>	<b>15</b>	<b>16</b>	<b>17</b>	<b>18</b>	<b>19</b>
8	-	-	-	-	-	-	-	-	-	-	-	-	-	-	-	-	-	-
12	-	-	-	-	-	-	-	-	-	-	-	-	-	-	-	-	-	-
16	10	-	-	5	-	-	-	-	-	-	8	-	-	-	-	-	23	56,5
20	12	-	-	2	-	1	-	-	-	-	8	-	-	-	-	-	23	47,8
24	10	-	4	3	-	-	-	-	-	-	6	-	-	-	-	-	23	56,5
28	-	-	-	1	-	-	-	-	-	-	1	-	-	-	-	-	2	100,0
32	-	-	-	-	-	-	-	-	-	-	-	-	-	-	-	-	-	-
36	-	-	-	-	-	-	-	-	-	-	-	-	-	-	-	-	-	-
40	-	-	-	-	-	-	-	-	-	-	-	-	-	-	-	-	-	-
Итого, %	45,1	-	5,6	15,5	-	1,4	-	-	-	-	32,4	-	-	-	-	-	100	54,9

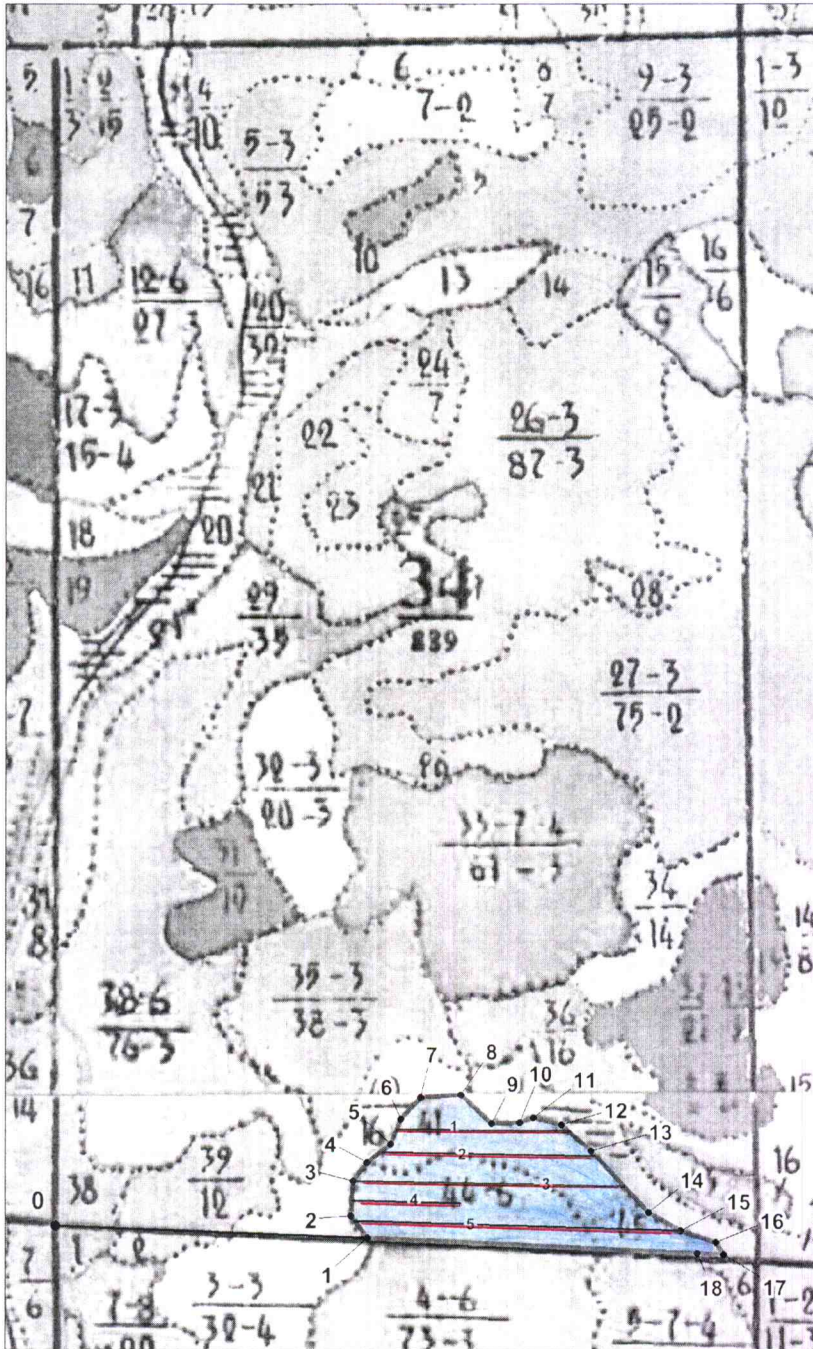
Порода: Осина

Ступени толщины см	Количество деревьев по категориям состояния, шт.																Всего деревьев по ступеням толщины	
	I	II	III	IV		V		VI			ветровал, бурелом			аварийные деревья			шт.	в том числе подлежат рубке, %
				НЗ	З	НЗ	З	НЗ	З	О	НЗ	З	О	НЗ	З	О		
<b>1</b>	<b>2</b>	<b>3</b>	<b>4</b>	<b>5</b>	<b>6</b>	<b>7</b>	<b>8</b>	<b>9</b>	<b>10</b>	<b>11</b>	<b>12</b>	<b>13</b>	<b>14</b>	<b>15</b>	<b>16</b>	<b>17</b>	<b>18</b>	<b>19</b>
8	-	-	-	-	-	-	-	-	-	-	-	-	-	-	-	-	-	-
12	-	-	-	-	-	-	-	-	-	-	-	-	-	-	-	-	-	-
16	5	-	-	2	-	-	-	-	-	-	5	-	-	-	-	-	12	58,3
20	4	-	-	2	-	-	-	-	-	-	3	-	-	-	-	-	9	55,6
24	2	-	-	-	-	-	-	-	-	-	2	-	-	-	-	-	4	50,0
28	-	-	-	-	-	-	-	-	-	-	-	-	-	-	-	-	-	-
32	-	-	-	-	-	-	-	-	-	-	-	-	-	-	-	-	-	-
36	-	-	-	-	-	-	-	-	-	-	-	-	-	-	-	-	-	-
40	-	-	-	-	-	-	-	-	-	-	-	-	-	-	-	-	-	-
Итого, %	44,0	-	-	16,0	-	-	-	-	-	-	40,0	-	-	-	-	-	100	-

Примечание: НЗ - незаселенное, З - заселенное, О - отработанное вредителями.

Абрис участка

Масштаб 1:10 000



№ выдела	Ленты (круговые площадки)				
	№ ленты (площадки)	Длина, м	Ширина, м	Радиус, м	Площадь, га
41	1	580	10		0,58
41	2	700	10		0,70
41	3	320	10		0,32
44	3	640	10		0,64
44	4	360	10		0,36
44	5	720	10		0,72



**ПЕРЕЧЕТНАЯ ВЕДОМОСТЬ АВАРИЙНЫХ ДЕРЕВЬЕВ, НАЗНАЧЕННЫХ В РУБКУ**

№ дерева	Координаты	Порода	Высота, м	Диаметр, см	Запас, куб. м	Структурные изъяны, характеризующие аварийность дерева	Мероприятие	Сроки проведения мероприятия
1	2	3	4	5	6	7	8	9
-	-	-	-	-	-	-	-	-
-	-	-	-	-	-	-	-	-
-	-	-	-	-	-	-	-	-
-	-	-	-	-	-	-	-	-
-	-	-	-	-	-	-	-	-

Исполнитель работ по проведению лесопатологического обследования:

Ф.И.О. \_\_\_\_\_ Сиухин Е.Н. \_\_\_\_\_ Подпись \_\_\_\_\_ 

Дата составления документа \_\_\_\_\_ 21.08.2017 \_\_\_\_\_ Телефон \_\_\_\_\_ 8 (952) 176 84 15 \_\_\_\_\_

**ЛИСТОК СИГНАЛИЗАЦИИ**  
**о выявлении повреждений насаждений насекомыми, болезнями**  
**и другими неблагоприятными факторами**

1. Место выявления повреждения: Тегульдетское лесничество  
Берегаевское участковое лесничество "Берегаевское" урочище  
квартал 34 выделы 41, 44, 45


2. Причины повреждения: полиграф уссурийский (белопихтовый)-обильное смолотечение, местное поселение стволовых вредителей; трутовик настоящий, губка еловая, трутовик ложный осиновый - наличие плодовых тел на стволах; бурелом, ветровал-слом стволов в области кроны, под кронами.

3. Повреждена древесная порода: пихта, ель, береза, осина

4. Примерная площадь повреждения: 36,8 га

5. Контактные данные заявителя: Бессонов Иван Витальевич

Телефон: 8 (962) 782 34 28

Подпись 

Дата: 21.08.2017 г.

### ВЕДОМОСТЬ ПЕРЕЧЕТА ДЕРЕВЬЕВ

Порода: Кедр      Кв. 34      Выд. 41

Разряд высот 4

Ступени толщины, см	Количество деревьев по категориям состояния, шт.															Всего деревьев по ступеням толщины							
	I			II		III		IV		V		VI			ветровал, бурелом			аварийные деревья			Всего деревье в по ступеня м	в т.ч. подлеж ат рубке, шт.	в т.ч. подлежа т рубке, %
	ИЗ	З	О	ИЗ	З	ИЗ	З	ИЗ	З	О	ИЗ	З	О	ИЗ	З	О	ИЗ	З	О				
8																					0	0	#ДЕЛ/0!
12																					0	0	#ДЕЛ/0!
16	12											12									24	12	50,0
20	11											10									21	10	47,6
24	10											8									18	8	44,4
28	8											5									13	5	38,5
32	6											2									8	2	25,0
36	2																				2	0	0,0
40																					0	0	#ДЕЛ/0!
44																					0	0	#ДЕЛ/0!
48																					0	0	#ДЕЛ/0!
52																					0	0	#ДЕЛ/0!
56																					0	0	#ДЕЛ/0!
60																					0	0	#ДЕЛ/0!
64																					0	0	#ДЕЛ/0!
68																					0	0	#ДЕЛ/0!
72																					0	0	#ДЕЛ/0!
76																					0	0	#ДЕЛ/0!
80																					0	0	#ДЕЛ/0!
84																					0	0	#ДЕЛ/0!
88																					0	0	#ДЕЛ/0!
Итого, шт	49	0	0	0	0	0	0	0	0	0	0	37	0	0							86	37	43,0
Итого, %	57,0	0,0	0,0	0,0	0,0	0,0	0,0	0,0	0,0	0,0	0,0	43,0	0,0	0,0							шт	шт	%
Итого, м <sup>3</sup>	23,2	0,0	0,0	0,0	0,0	0,0	0,0	0,0	0,0	0,0	0,0	14,1	0,0	0,0							37,3	14,1	37,8
Итого, %	62,2	0,0	0,0	0,0	0,0	0,0	0,0	0,0	0,0	0,0	0,0	37,8	0,0	0,0							м <sup>3</sup>	м <sup>3</sup>	%

### ВЕДОМОСТЬ ПЕРЕЧЕТА ДЕРЕВЬЕВ

Порода: Ель      Кв. 34      Выд. 41

Разряд высот 3

Ступени толщины, см	Количество деревьев по категориям состояния, шт.															Всего деревьев по ступеням толщины							
	I			II		III		IV		V		VI			ветровал, бурелом			аварийные деревья			Всего деревье в по ступеня м	в т.ч. подлеж ат рубке, шт.	в т.ч. подлежа т рубке, %
	ИЗ	З	О	ИЗ	З	ИЗ	З	ИЗ	З	О	ИЗ	З	О	ИЗ	З	О	ИЗ	З	О				
8																					0	0	#ДЕЛ/0!
12																					0	0	#ДЕЛ/0!
16	22			7								29									58	36	62,1
20	16			8			7					22									53	37	69,8
24	12			7			8					21									48	36	75,0
28	8			16								17									41	33	80,5
32	12											8									20	8	40,0
36	3			4								3									10	7	70,0
40																					0	0	#ДЕЛ/0!
44																					0	0	#ДЕЛ/0!
48																					0	0	#ДЕЛ/0!
52																					0	0	#ДЕЛ/0!
56																					0	0	#ДЕЛ/0!
60																					0	0	#ДЕЛ/0!
64																					0	0	#ДЕЛ/0!
68																					0	0	#ДЕЛ/0!
72																					0	0	#ДЕЛ/0!
Итого, шт	73	0	0	42	0		15	0	0	0	0	100	0	0							230	157	68,3
Итого, %	31,7	0,0	0,0	18,3	0,0		6,5	0,0	0,0	0,0	0,0	43,5	0,0	0,0							шт	шт	%
Итого, м <sup>3</sup>	34,1	0,0	0,0	22,7	0,0		5,8	0,0	0,0	0,0	0,0	43,6	0,0	0,0							106,1	72,1	67,9
Итого, %	32,1	0,0	0,0	21,4	0,0		5,5	0,0	0,0	0,0	0,0	41,1	0,0	0,0							м <sup>3</sup>	м <sup>3</sup>	%

### ВЕДОМОСТЬ ПЕРЕЧЕТА ДЕРЕВЬЕВ

Порода:	Пихта	Кв.	34	Выд.	41															
Разряд высот		5																		
Ступени толщины, см	Количество деревьев по категориям состояния, шт.													Всего деревьев по ступеням толщины						
	I	II	III	IV		V		VI			ветровал, бурелом			аварийные деревья			Всего деревье в по ступени м	в т.ч. подлеж ат рубке, шт.	в т.ч. подлежа т рубке, %	
			НЗ	З	НЗ	З	НЗ	З	О	НЗ	З	О	НЗ	З	О					
8																		0	0	#ДЕЛ/0!
12																		0	0	#ДЕЛ/0!
16					21		11				18	11						61	61	100,0
20					16		6				20	14						56	56	100,0
24					19		3				17	16						55	55	100,0
28					8		10				9	11						38	38	100,0
32					4		5				6	9						24	24	100,0
36							3				7	6						16	16	100,0
40							3				3	2						8	8	100,0
44																		0	0	#ДЕЛ/0!
48																		0	0	#ДЕЛ/0!
52																		0	0	#ДЕЛ/0!
56																		0	0	#ДЕЛ/0!
60																		0	0	#ДЕЛ/0!
Итого, шт	0	0	0	0	68	0	41	0	0	80	69	0	0					258	258	100,0
Итого, %	0,0	0,0	0,0	0,0	26,4	0,0	15,9	0,0	0,0	31,0	26,7	0,0	0,0					шт	шт	%
Итого, м <sup>3</sup>	0,0	0,0	0,0	0,0	27,7	0,0	26,4	0,0	0,0	44,3	42,3	0,0	0,0					140,6	112,9	80,3
Итого, %	0,0	0,0	0,0	0,0	19,7	0,0	18,7	0,0	0,0	31,5	30,1	0,0	0,0					м <sup>3</sup>	м <sup>3</sup>	%

### ВЕДОМОСТЬ ПЕРЕЧЕТА ДЕРЕВЬЕВ

Порода:	Берёза	Кв.	34	Выд.	41															
Разряд высот		3																		
Ступени толщины, см	Количество деревьев по категориям состояния, шт.													Всего деревьев по ступеням толщины						
	I	II	III	IV		V		VI			ветровал, бурелом			аварийные деревья			Всего деревье в по ступени толщи ны, шт.	в т.ч. подлеж ат рубке, шт.	в т.ч. подлежа т рубке, %	
			НЗ	З	НЗ	З	НЗ	З	О	НЗ	З	О	НЗ	З	О					
8																		0	0	#ДЕЛ/0!
12																		0	0	#ДЕЛ/0!
16	10		7	6							13							36	26	72,2
20	12		4	4							9							29	17	58,6
24	14		2	6							6							28	14	50,0
28	10			2							9							21	11	52,4
32	10		3								6							19	9	47,4
36	8										5							13	5	38,5
40																		0	0	#ДЕЛ/0!
44																		0	0	#ДЕЛ/0!
48																		0	0	#ДЕЛ/0!
52																		0	0	#ДЕЛ/0!
56																		0	0	#ДЕЛ/0!
60																		0	0	#ДЕЛ/0!
Итого, шт	64	0	16	18	0	0	0	0	0	0	48	0	0					146	82	56,2
Итого, %	43,8	0,0	11,0	12,3	0,0	0,0	0,0	0,0	0,0	0,0	32,9	0,0	0,0					шт	шт	%
Итого, м <sup>3</sup>	36,0	0,0	6,0	6,3	0,0	0,0	0,0	0,0	0,0	0,0	24,5	0,0	0,0					72,8	30,8	42,3
Итого, %	49,5	0,0	8,2	8,7	0,0	0,0	0,0	0,0	0,0	0,0	33,6	0,0	0,0					м <sup>3</sup>	м <sup>3</sup>	%

**ВЕДОМОСТЬ ПЕРЕЧЕТА ДЕРЕВЬЕВ**

Порода:	Кедр	Кв.	34	Выд.	44
---------	------	-----	----	------	----

Разряд высот 4

Ступени толщины, см	Количество деревьев по категориям состояния, шт.																Всего деревьев по ступеням толщины		
	I	II	III	IV		V		VI			ветровал, бурелом			аварийные деревья			Всего деревье в по ступени м	в т.ч. подлежа т рубке, шт.	в т.ч. подлежа т рубке, %
				НЗ	З	НЗ	З	НЗ	З	О	НЗ	З	О	НЗ	З	О			
8																	0	0	#ДЕЛ/0'
12																	0	0	#ДЕЛ/0'
16	15										12						27	12	44,4
20	11										11						22	11	50,0
24	10										10						20	10	50,0
28	9										5						14	5	35,7
32	4																4	0	0,0
36																	0	0	#ДЕЛ/0'
40																	0	0	#ДЕЛ/0'
44																	0	0	#ДЕЛ/0'
48																	0	0	#ДЕЛ/0'
52																	0	0	#ДЕЛ/0'
56																	0	0	#ДЕЛ/0'
60																	0	0	#ДЕЛ/0'
64																	0	0	#ДЕЛ/0'
68																	0	0	#ДЕЛ/0'
72																	0	0	#ДЕЛ/0'
76																	0	0	#ДЕЛ/0'
80																	0	0	#ДЕЛ/0'
84																	0	0	#ДЕЛ/0'
88																	0	0	#ДЕЛ/0'
Итого, шт	49	0	0	0	0	0	0	0	0	0	38	0	0				87	38	43,7
Итого, %	56,3	0,0	0,0	0,0	0,0	0,0	0,0	0,0	0,0	0,0	43,7	0,0	0,0				шт	шт	%
Итого, м <sup>3</sup>	20,3	0,0	0,0	0,0	0,0	0,0	0,0	0,0	0,0	0,0	13,6	0,0	0,0				33,9	13,6	40,1
Итого, %	59,9	0,0	0,0	0,0	0,0	0,0	0,0	0,0	0,0	0,0	40,1	0,0	0,0				м <sup>3</sup>	м <sup>3</sup>	%

**ВЕДОМОСТЬ ПЕРЕЧЕТА ДЕРЕВЬЕВ**

Порода:	Ель	Кв.	34	Выд.	44
---------	-----	-----	----	------	----

Разряд высот 3

Ступени толщины, см	Количество деревьев по категориям состояния, шт.																Всего деревьев по ступеням толщины		
	I	II	III	IV		V		VI			ветровал, бурелом			аварийные деревья			Всего деревье в по ступени м	в т.ч. подлежа т рубке, шт.	в т.ч. подлежа т рубке, %
				НЗ	З	НЗ	З	НЗ	З	О	НЗ	З	О	НЗ	З	О			
8																	0	0	#ДЕЛ/0'
12																	0	0	#ДЕЛ/0'
16	31			7		6					14						58	27	46,6
20	31			1		1					11						44	13	29,5
24	9					4					24						37	28	75,7
28	6			1		3					16						26	20	76,9
32				4		1					3						8	8	100,0
36																	0	0	#ДЕЛ/0'
40																	0	0	#ДЕЛ/0'
44																	0	0	#ДЕЛ/0'
48																	0	0	#ДЕЛ/0'
52																	0	0	#ДЕЛ/0'
56																	0	0	#ДЕЛ/0'
60																	0	0	#ДЕЛ/0'
64																	0	0	#ДЕЛ/0'
68																	0	0	#ДЕЛ/0'
72																	0	0	#ДЕЛ/0'
Итого, шт	77	0	0	13	0	15	0	0	0	0	68	0	0				173	96	55,5
Итого, %	44,5	0,0	0,0	7,5	0,0	8,7	0,0	0,0	0,0	0,0	39,3	0,0	0,0				шт	шт	%
Итого, м <sup>3</sup>	22,0	0,0	0,0	5,8	0,0	6,1	0,0	0,0	0,0	0,0	30,5	0,0	0,0				64,4	42,4	65,8
Итого, %	34,2	0,0	0,0	8,9	0,0	9,5	0,0	0,0	0,0	0,0	47,3	0,0	0,0				м <sup>3</sup>	м <sup>3</sup>	%



## ВЕДОМОСТЬ ПЕРЕЧЕТА ДЕРЕВЬЕВ

Порода: Пихта Кв. 34 Выд. 44

Разряд высот 5

Ступени толщины, см	Количество деревьев по категориям состояния, шт.																Всего деревьев по ступеням толщины		
	I	II	III	IV		V		VI			ветровал, бурелом			аварийные деревья			Всего деревье в по ступени м	в т.ч. подлеж ат рубке, шт.	в т.ч. подлежа т рубке, %
			НЗ	З	НЗ	З	НЗ	З	О	НЗ	З	О	НЗ	З	О				
8																	0	0	#ДЕЛ/0'
12																	0	0	#ДЕЛ/0'
16					4		15				17	16					52	52	100,0
20					12		8				19	5					44	44	100,0
24					5		7				17	11					40	40	100,0
28					12		7				3	9					31	31	100,0
32					1		1				10	8					20	20	100,0
36					1		1				6	2					10	10	100,0
40																	0	0	#ДЕЛ/0'
44																	0	0	#ДЕЛ/0'
48																	0	0	#ДЕЛ/0'
52																	0	0	#ДЕЛ/0'
56																	0	0	#ДЕЛ/0'
60																	0	0	#ДЕЛ/0'
Итого, шт	0	0	0	0	35	0	39	0	0	72	51	0	0				197	197	100,0
Итого, %	0,0	0,0	0,0	0,0	17,8	0,0	19,8	0,0	0,0	36,5	25,9	0,0	0,0				шт	шт	%
Итого, м <sup>3</sup>	0,0	0,0	0,0	0,0	17,9	0,0	15,9	0,0	0,0	37,1	26,9	0,0	0,0				97,8	79,9	81,7
Итого, %	0,0	0,0	0,0	0,0	18,3	0,0	16,2	0,0	0,0	38,0	27,5	0,0	0,0				м <sup>3</sup>	м <sup>3</sup>	%

## ВЕДОМОСТЬ ПЕРЕЧЕТА ДЕРЕВЬЕВ

Порода: Берёза Кв. 34 Выд. 44

Разряд высот 3

Ступени толщины, см	Количество деревьев по категориям состояния, шт.																Всего деревьев по ступеням толщины		
	I	II	III	IV		V		VI			ветровал, бурелом			аварийные деревья			Всего деревье в по ступени м толщи ны, шт.	в т.ч. подлеж ат рубке, шт.	в т.ч. подлежа т рубке, %
			НЗ	З	НЗ	З	НЗ	З	О	НЗ	З	О	НЗ	З	О				
8																	0	0	#ДЕЛ/0'
12																	0	0	#ДЕЛ/0'
16	13		3	1		9					12						38	25	65,8
20	10		9								10						29	19	65,5
24	12		4	3							4						23	11	47,8
28	10										11						21	11	52,4
32	9										7						16	7	43,8
36	6										5						11	5	45,5
40																	0	0	#ДЕЛ/0'
44																	0	0	#ДЕЛ/0'
48																	0	0	#ДЕЛ/0'
52																	0	0	#ДЕЛ/0'
56																	0	0	#ДЕЛ/0'
60																	0	0	#ДЕЛ/0'
Итого, шт	60	0	16	4	0	9	0	0	0	0	49	0	0				138	78	56,5
Итого, %	43,5	0,0	11,6	2,9	0,0	6,5	0,0	0,0	0,0	0,0	35,5	0,0	0,0				шт	шт	%
Итого, м <sup>3</sup>	31,9	0,0	5,1	1,6	0,0	1,6	0,0	0,0	0,0	0,0	25,8	0,0	0,0				66,0	29,0	44,0
Итого, %	48,3	0,0	7,7	2,4	0,0	2,5	0,0	0,0	0,0	0,0	39,1	0,0	0,0				м <sup>3</sup>	м <sup>3</sup>	%

**ВЕДОМОСТЬ ПЕРЕЧЕТА ДЕРЕВЬЕВ**

Порода: Осина Кв. 34 Выд. 44

Разряд высот 4

Ступени толщины, см	Количество деревьев по категориям состояния, шт.															Всего деревьев по ступеням толщины			
	I	II	III	IV		V		VI			ветровал, бурелом			аварийные деревья			Всего деревье в по ступеня м толщи ны, шт.	в т.ч. подлеж ат рубке, шт.	в т.ч. подлежа т рубке, %
				НЗ	З	НЗ	З	НЗ	З	О	НЗ	З	О	НЗ	З	О			
8				НЗ	З	НЗ	З	НЗ	З	О	НЗ	З	О	НЗ	З	О	0	0	#ДЕЛ/0!
12																	0	0	#ДЕЛ/0!
16	8					5		7			14						34	26	76,5
20	4					3		9			15						31	27	87,1
24	10					4		7			9						30	20	66,7
28	11					1		3			8						23	12	52,2
32	5							2			5						12	7	58,3
36						2											2	2	100,0
40																	0	0	#ДЕЛ/0!
44																	0	0	#ДЕЛ/0!
48																	0	0	#ДЕЛ/0!
52																	0	0	#ДЕЛ/0!
56																	0	0	#ДЕЛ/0!
60																	0	0	#ДЕЛ/0!
64																	0	0	#ДЕЛ/0!
68																	0	0	#ДЕЛ/0!
Итого, шт	38	0	0	0	0	15	0	28	0	0	51	0	0				132	94	71,2
Итого, %	28,8	0,0	0,0	0,0	0,0	11,4	0,0	21,2	0,0	0,0	38,6	0,0	0,0				шт.	шт.	%
Итого, м <sup>3</sup>	19,5	0,0	0,0	0,0	0,0	6,8	0,0	11,4	0,0	0,0	21,7	0,0	0,0				59,5	40,0	67,2
Итого, %	32,8	0,0	0,0	0,0	0,0	11,4	0,0	19,2	0,0	0,0	36,6	0,0	0,0				м <sup>3</sup>	м <sup>3</sup>	%

**ВЕДОМОСТЬ ПЕРЕЧЕТА ДЕРЕВЬЕВ**

Порода: Сосна Кв. 34 Выд. 44

Разряд высот 2

Ступени толщины, см	Количество деревьев по категориям состояния, шт.															Всего деревьев по ступеням толщины			
	I	II	III	IV		V		VI			ветровал, бурелом			аварийные деревья			Всего деревье в по ступеня м толщи ны, шт.	в т.ч. подлеж ат рубке, шт.	в т.ч. подлежа т рубке, %
				НЗ	З	НЗ	З	НЗ	З	О	НЗ	З	О	НЗ	З	О			
8				НЗ	З	НЗ	З	НЗ	З	О	НЗ	З	О	НЗ	З	О	0	0	#ДЕЛ/0!
12																	0	0	#ДЕЛ/0!
16																	0	0	#ДЕЛ/0!
20																	0	0	#ДЕЛ/0!
24																	0	0	#ДЕЛ/0!
28																	0	0	#ДЕЛ/0!
32																	0	0	#ДЕЛ/0!
36																	0	0	#ДЕЛ/0!
40																	0	0	#ДЕЛ/0!
44																	0	0	#ДЕЛ/0!
48																	0	0	#ДЕЛ/0!
52																	0	0	#ДЕЛ/0!
56																	0	0	#ДЕЛ/0!
60																	0	0	#ДЕЛ/0!
64																	0	0	#ДЕЛ/0!
68																	0	0	#ДЕЛ/0!
72																	0	0	#ДЕЛ/0!
76																	0	0	#ДЕЛ/0!
80																	0	0	#ДЕЛ/0!
Итого, шт	0	0	0	0	0	0	0	0	0	0	0	0	0	0	0	0	0	0	#ДЕЛ/0!
Итого, %	#####	#####	#####	#####	#####	#####	#####	#####	#####	#####	#####	#####	#####	#####	#####	#####	шт.	шт.	%
Итого, м <sup>3</sup>	0,0	0,0	0,0	0,0	0,0	0,0	0,0	0,0	0,0	0,0	0,0	0,0	0,0	0,0	0,0	0,0	0,0	0,0	#ДЕЛ/0!
Итого, %	#####	#####	#####	#####	#####	#####	#####	#####	#####	#####	#####	#####	#####	#####	#####	#####	м <sup>3</sup>	м <sup>3</sup>	%

**ВЕДОМОСТЬ ПЕРЕЧЕТА ДЕРЕВЬЕВ**

Порода: Кедр Кв. 34 Выд. 45

Разряд высот 4

Ступени толщины, см	Количество деревьев по категориям состояния, шт.																Всего деревьев по ступеням толщины				
	I		II		III		IV		V		VI		ветровал, бурелом			аварийные деревья			Всего деревье в по ступени м	в т.ч. подлеж ат рубке, шт.	в т.ч. подлежа т рубке, %
	НЗ	З	НЗ	З	НЗ	З	НЗ	З	О	НЗ	З	О	НЗ	З	О						
8																			0	0	#ДЕЛ/0!
12																			0	0	#ДЕЛ/0!
16																			0	0	#ДЕЛ/0!
20																			0	0	#ДЕЛ/0!
24																			0	0	#ДЕЛ/0!
28																			0	0	#ДЕЛ/0!
32																			0	0	#ДЕЛ/0!
36																			0	0	#ДЕЛ/0!
40																			0	0	#ДЕЛ/0!
44																			0	0	#ДЕЛ/0!
48																			0	0	#ДЕЛ/0!
52																			0	0	#ДЕЛ/0!
56																			0	0	#ДЕЛ/0!
60																			0	0	#ДЕЛ/0!
64																			0	0	#ДЕЛ/0!
68																			0	0	#ДЕЛ/0!
72																			0	0	#ДЕЛ/0!
76																			0	0	#ДЕЛ/0!
80																			0	0	#ДЕЛ/0!
84																			0	0	#ДЕЛ/0!
88																			0	0	#ДЕЛ/0!
Итого, шт	0	0	0	0	0	0	0	0	0	0	0	0	0	0	0	0	0	0	0	0	#ДЕЛ/0!
Итого, %	#####	####	#####	#####	#####	#ДЕЛ/0!	#####	#ДЕЛ/0!	#####	#####	#####	#####	#####	#####	#####	#####	#####	#####	шт.	шт.	%
Итого, м <sup>3</sup>	0,0	0,0	0,0	0,0	0,0	0,0	0,0	0,0	0,0	0,0	0,0	0,0	0,0	0,0	0,0	0,0	0,0	0,0	0,0	0,0	#ДЕЛ/0!
Итого, %	#####	####	#####	#####	#####	#ДЕЛ/0!	#####	#ДЕЛ/0!	#####	#####	#####	#####	#####	#####	#####	#####	#####	#####	м <sup>3</sup>	м <sup>3</sup>	%

**ВЕДОМОСТЬ ПЕРЕЧЕТА ДЕРЕВЬЕВ**

Порода: Ель Кв. 34 Выд. 45

Разряд высот 3

Ступени толщины, см	Количество деревьев по категориям состояния, шт.																Всего деревьев по ступеням толщины				
	I		II		III		IV		V		VI		ветровал, бурелом			аварийные деревья			Всего деревье в по ступени м	в т.ч. подлеж ат рубке, шт.	в т.ч. подлежа т рубке, %
	НЗ	З	НЗ	З	НЗ	З	НЗ	З	О	НЗ	З	О	НЗ	З	О						
8																			0	0	#ДЕЛ/0!
12																			0	0	#ДЕЛ/0!
16		4			1			1					7						13	9	69,2
20		3						1					6						10	7	70,0
24		3			2			2					3						10	7	70,0
28		1			1			1					3						6	5	83,3
32		1			1														2	1	50,0
36																			0	0	#ДЕЛ/0!
40																			0	0	#ДЕЛ/0!
44																			0	0	#ДЕЛ/0!
48																			0	0	#ДЕЛ/0!
52																			0	0	#ДЕЛ/0!
56																			0	0	#ДЕЛ/0!
60																			0	0	#ДЕЛ/0!
64																			0	0	#ДЕЛ/0!
68																			0	0	#ДЕЛ/0!
72																			0	0	#ДЕЛ/0!
Итого, шт	12	0	0	5	0	5	0	0	0	0	0	19	0	0				41	29	70,7	
Итого, %	29,3	0,0	0,0	12,2	0,0	12,2	0,0	0,0	0,0	0,0	0,0	46,3	0,0	0,0				шт.	шт.	%	
Итого, м <sup>3</sup>	4,5	0,0	0,0	2,7	0,0	2,1	0,0	0,0	0,0	0,0	0,0	6,3	0,0	0,0				15,6	11,1	71,0	
Итого, %	29,0	0,0	0,0	17,4	0,0	13,3	0,0	0,0	0,0	0,0	0,0	40,3	0,0	0,0				м <sup>3</sup>	м <sup>3</sup>	%	

### ВЕДОМОСТЬ ПЕРЕЧЕТА ДЕРЕВЬЕВ

Порода:	Пихта	Кв.	34	Выд.	45
	Разряд высот	5			

Ступени толщины, см	Количество деревьев по категориям состояния, шт.															Всего деревьев по ступеням толщины				
	I	II	III	IV		V		VI			ветровал, бурелом			аварийные деревья			Всего деревье в по ступени м	в т.ч. подлеж ат рубке, шт.	в т.ч. подлежа т рубке, %	
				НЗ	З	НЗ	З	НЗ	З	О	НЗ	З	О	НЗ	З	О				
8																		0	0	#ДЕЛ/0!
12																		0	0	#ДЕЛ/0!
16					4		2				7	3						16	16	100,0
20					2		3				5	4						14	14	100,0
24					4		2				7	1						14	14	100,0
28					3		3				3	3						12	12	100,0
32					1		1				1	4						7	7	100,0
36																		0	0	#ДЕЛ/0!
40																		0	0	#ДЕЛ/0!
44																		0	0	#ДЕЛ/0!
48																		0	0	#ДЕЛ/0!
52																		0	0	#ДЕЛ/0!
56																		0	0	#ДЕЛ/0!
60																		0	0	#ДЕЛ/0!
Итого, шт	0	0	0	0	14	0	11	0	0	23	15	0	0					63	63	100,0
Итого, %	0,0	0,0	0,0	0,0	22,2	0,0	17,5	0,0	0,0	36,5	23,8	0,0	0,0					шт	шт	%
Итого, м <sup>3</sup>	0,0	0,0	0,0	0,0	6,5	0,0	5,4	0,0	0,0	9,4	8,4	0,0	0,0					29,7	23,2	78,2
Итого, %	0,0	0,0	0,0	0,0	21,8	0,0	18,3	0,0	0,0	31,6	28,3	0,0	0,0					м <sup>3</sup>	м <sup>3</sup>	%

### ВЕДОМОСТЬ ПЕРЕЧЕТА ДЕРЕВЬЕВ

Порода:	Берёза	Кв.	34	Выд.	45
	Разряд высот	3			

Ступени толщины, см	Количество деревьев по категориям состояния, шт.															Всего деревьев по ступеням толщины				
	I	II	III	IV		V		VI			ветровал, бурелом			аварийные деревья			Всего деревье в по ступени м толщи н, шт.	в т.ч. подлеж ат рубке, шт.	в т.ч. подлежа т рубке, %	
				НЗ	З	НЗ	З	НЗ	З	О	НЗ	З	О	НЗ	З	О				
8																		0	0	#ДЕЛ/0!
12																		0	0	#ДЕЛ/0!
16	10			5								8						23	13	56,5
20	12			2		1						8						23	11	47,8
24	10		4	3								6						23	13	56,5
28				1								1						2	2	100,0
32																		0	0	#ДЕЛ/0!
36																		0	0	#ДЕЛ/0!
40																		0	0	#ДЕЛ/0!
44																		0	0	#ДЕЛ/0!
48																		0	0	#ДЕЛ/0!
52																		0	0	#ДЕЛ/0!
56																		0	0	#ДЕЛ/0!
60																		0	0	#ДЕЛ/0!
Итого, шт	32	0	4	11	0	1	0	0	0	0	23	0	0					71	39	54,9
Итого, %	45,1	0,0	5,6	15,5	0,0	1,4	0,0	0,0	0,0	0,0	32,4	0,0	0,0					шт	шт	%
Итого, м <sup>3</sup>	10,0	0,0	1,8	3,5	0,0	0,3	0,0	0,0	0,0	0,0	7,3	0,0	0,0					22,9	11,1	48,3
Итого, %	43,6	0,0	8,0	15,4	0,0	1,3	0,0	0,0	0,0	0,0	31,6	0,0	0,0					м <sup>3</sup>	м <sup>3</sup>	%

### ВЕДОМОСТЬ ПЕРЕЧЕТА ДЕРЕВЬЕВ

Порода: Осина Кв. 34 Выд. 45

Разряд высот 3

Ступени толщины, см	Количество деревьев по категориям состояния, шт.															Всего деревьев по ступеням толщины				
	I	II	III	IV	V		VI			ветровал, бурелом			аварийные деревья			Всего деревье в по ступени м толщи н, шт.	в т.ч. подлеж ат рубке, шт.	в т.ч. подлежа т рубке, %		
			НЗ	З	НЗ	З	НЗ	З	О	НЗ	З	О	НЗ	З	О					
8																		0	0	#ДЕЛ/0!
12																		0	0	#ДЕЛ/0!
16		5		2								5						12	7	58,3
20		4		2								3						9	5	55,6
24		2										2						4	2	50,0
28																		0	0	#ДЕЛ/0!
32																		0	0	#ДЕЛ/0!
36																		0	0	#ДЕЛ/0!
40																		0	0	#ДЕЛ/0!
44																		0	0	#ДЕЛ/0!
48																		0	0	#ДЕЛ/0!
52																		0	0	#ДЕЛ/0!
56																		0	0	#ДЕЛ/0!
60																		0	0	#ДЕЛ/0!
64																		0	0	#ДЕЛ/0!
68																		0	0	#ДЕЛ/0!
Итого, шт	11	0	0	4	0	0	0	0	0	0	10	0	0				25	14	56,0	
Итого, %	44,0	0,0	0,0	16,0	0,0	0,0	0,0	0,0	0,0	0,0	40,0	0,0	0,0				шт	шт	%	
Итого, м <sup>3</sup>	3,5	0,0	0,0	1,1	0,0	0,0	0,0	0,0	0,0	0,0	3,1	0,0	0,0				7,8	4,3	55,0	
Итого, %	45,0	0,0	0,0	14,5	0,0	0,0	0,0	0,0	0,0	0,0	40,5	0,0	0,0				м <sup>3</sup>	м <sup>3</sup>	%	

### ВЕДОМОСТЬ ПЕРЕЧЕТА ДЕРЕВЬЕВ

Порода: Сосна Кв. 34 Выд. 45

Разряд высот 2

Ступени толщины, см	Количество деревьев по категориям состояния, шт.															Всего деревьев по ступеням толщины				
	I	II	III	IV	V		VI			ветровал, бурелом			аварийные деревья			Всего деревье в по ступени м толщи н, шт.	в т.ч. подлеж ат рубке, шт.	в т.ч. подлежа т рубке, %		
			НЗ	З	НЗ	З	НЗ	З	О	НЗ	З	О	НЗ	З	О					
8																		0	0	#ДЕЛ/0!
12																		0	0	#ДЕЛ/0!
16																		0	0	#ДЕЛ/0!
20																		0	0	#ДЕЛ/0!
24																		0	0	#ДЕЛ/0!
28																		0	0	#ДЕЛ/0!
32																		0	0	#ДЕЛ/0!
36																		0	0	#ДЕЛ/0!
40																		0	0	#ДЕЛ/0!
44																		0	0	#ДЕЛ/0!
48																		0	0	#ДЕЛ/0!
52																		0	0	#ДЕЛ/0!
56																		0	0	#ДЕЛ/0!
60																		0	0	#ДЕЛ/0!
64																		0	0	#ДЕЛ/0!
68																		0	0	#ДЕЛ/0!
72																		0	0	#ДЕЛ/0!
76																		0	0	#ДЕЛ/0!
80																		0	0	#ДЕЛ/0!
Итого, шт	0	0	0	0	0	0	0	0	0	0	0	0	0				0	0	#ДЕЛ/0!	
Итого, %	#####	####	#####	#####	#####	#ДЕЛ/0!	#####	#ДЕЛ/0!	#####	#####	#####	#####	#####	#####	#####	#####		шт	шт	%
Итого, м <sup>3</sup>	0,0	0,0	0,0	0,0	0,0	0,0	0,0	0,0	0,0	0,0	0,0	0,0	0,0				0,0	0,0	#ДЕЛ/0!	
Итого, %	#####	####	#####	#####	#####	#ДЕЛ/0!	#####	#ДЕЛ/0!	#####	#####	#####	#####	#####	#####	#####	#####		м <sup>3</sup>	м <sup>3</sup>	%



КБСРТАЛ 84

6ПЗЕ1К	2 П	60	14	14	14	1296	1
	Е	60	14	14		648	1
	К	70	15	16		216	1
ПОДРОСТ: 6П4Е (30) 4,0 М, 6,0 ТЫС.ШТ/ГА							
ПОДЛЕСОК: Р ШП РЕАКЦИЯ							
38	9,0 5П2Е1К2Б	1 П	50	10	10	3 2 4	МШ
		10 Е	50	10	10		
		К	60	10	10		
		Б	30	11	12		
ЕДИНИЧНЫЕ ДЕРЕВЬЯ							
	10Б	Б	125	18	20		30
ПОДЛЕСОК: Р РЕАКЦИЯ							
39	12,0 6Б10С2П1Е*К	1 Б	30	12	10	3 2 3	РТ
		12 СС	30	13	12		
		П	40	11	10		
		Е	40	11	10		
		К	50				
ЕДИНИЧНЫЕ ДЕРЕВЬЯ							
	10Б	Б	125	22	24		30
ПОДЛЕСОК: Р ШП РЕАКЦИЯ							
40	16,0 3К4Е2П1Б	1 К	50	10	12	2 1 4	МШ
		10 Е	40	10	12		
		П	40	10	12		
		Б	30	9	10		
ЕДИНИЧНЫЕ ДЕРЕВЬЯ							
	10К	К	190	19	28		30
ПОДЛЕСОК: СПР ШП РЕАКЦИЯ							
ОЗУ: КЕДРОВЫЕ ЛЕСА							
41	16,0 4Е2П1К3Б	1 Е	150	25	28	8 4 3	МШ
		24 П	110	22	32		
		Б	125	23	28		
ПОДРОСТ: 6ПЗЕ1К (30) 6,0 М, 7,0 ТЫС.ШТ/ГА, БЛАГОНАДЕЖНЫЙ							
ПОДЛЕСОК: Р ШП РЕАКЦИЯ							
42	20,0 4Е2К4Б	1 Е	150	18	24	8 4 5	СФ
		18 К	170	19	28		
		Б	95	17	18		







Утверждаю:

Начальник отдела лесного хозяйства  
и государственного лесного реестра  
Департамента лесного хозяйства

Томской области  
(должность)

В.А. Атрашенко  
(фамилия, имя, отчество)

М.П.



(подпись)

**Акт № 49 Б несоответствия данных  
государственного лесного реестра натурному обследованию**

с. Тегульдет  
(населенный пункт)

21.08.2017 г.  
(дата)

Бауманис Виктор Имантович – главный лесничий Тегульдетского лесничества-филиала ОГКУ «Томсклес»

Сиухин Евгений Николаевич – помощник участкового лесничего Берегаевского участкового лесничества Тегульдетского лесничества-филиала ОГКУ «Томсклес»  
(Ф.И.О., должности и наименования организаций лиц, проводивших обследование)

провели натурное обследование лесного участка, в целях:

проверки точности таксации выдела, проведения лесопатологического обследования

**При обследовании уточнены данные лесного реестра и установлено:**

1. Участок расположен в лесах урочища «Берегаевского», Берегаевского участкового лесничества, Тегульдетского лесничества,

В кварталах № 34 выделах 41

Субъект Российской Федерации Томская область

Муниципальный район Тегульдетский район

1. Подразделение лесов по целевому назначению эксплуатационные леса

2. Категория защитных лесов -

3. Общая площадь участка 16,0 га

в том числе:

лесных земель 16,0 га

из них: покрытых лесной растительностью 16,0 га

непокрытых лесом - га

в том числе несомкнувшихся лесных культур - га

нелесных земель - га

из них пашни - га

сенокосов - га

пастбищ - га

вод - га

прочих земель - га

4. Таксационное описание по материалам государственного лесного реестра:

Наименование лесничества	№ квартала	№ выдела	Площадь, га	Состав насаждения	Класс возраста... Возраст, лет	бонитет	полнота	Общий запас древесины, куб.м
Тегульдетское лесничество, Берегаевское участковое лесничество, урочище «Берегаевское»	34	41	16,0	4Е	8 / 150	3	0,6	4 000
				2П	110			
				1К	170			
				3Б	125			

5. Таксационное описание по результатам обследования

Наименование лесничества	№ квартала	№ выдела	Площадь, га	Состав насаждения	Класс возраста... Возраст, лет	бонитет	полнота	Общий запас древесины, куб.м
Тегульдетское лесничество, Берегаевское участковое лесничество, урочище «Берегаевское»	34	41	16,0	4П	7 / 130	3	0,5	3 520
				3Е	150			
				1К	170			
				2Б	125			

6. Участок \_\_\_\_\_ не имеет \_\_\_\_\_ особо защитное значение, выражающееся в (имеет или не имеет)

следующем: \_\_\_\_\_

7. Лесохозяйственные особенности участка: насаждение повреждено стволовыми вредителями - полиграф уссурийский (белопихтовый); болезнями леса – губка еловая, трутовик настоящий, бурелом, ветровал

8. При составлении акта сделаны следующие замечания и предложения уменьшить полноту насаждения и общий запас древесины, изменить доли участия пород в составе древостоя

Лица, проводившие обследование:

Бауманис В.И.

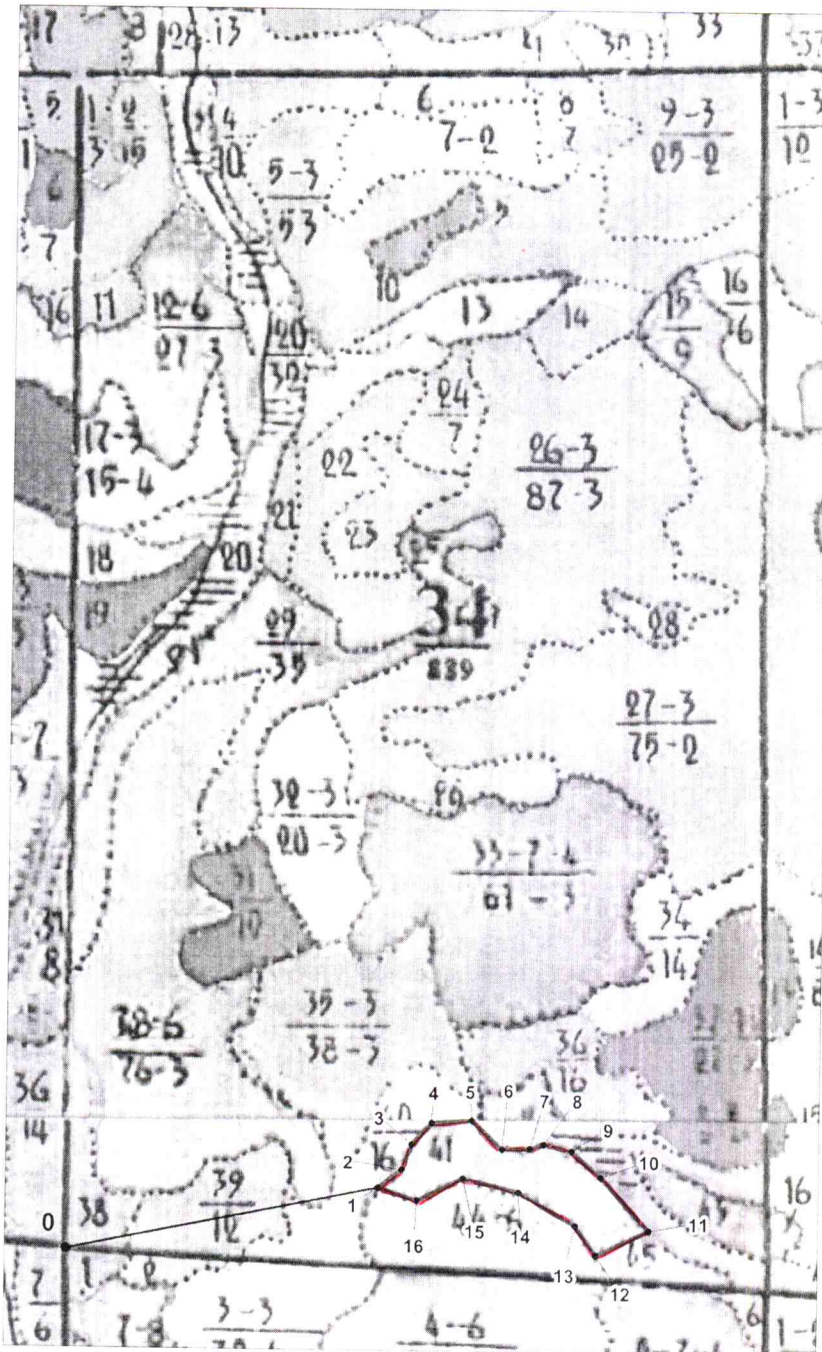
(Ф.И.О., подпись)

Сиухин Е.Н.

(Ф.И.О., подпись)

Неотъемлемой частью настоящего акта является чертеж лесного участка

Чертеж лесного участка  
(по данным инструментальной съемки границ)



Данные инструментальной  
съемки границ участка

Масштаб 1:10 000  
Площадь участка –16,0 га

№№ точек	Румбы линий	Длина линий, м
0-1	св:77гр	1046
1-2	св:53гр	97
2-3	св:22гр	91

3-4	св:43гр	97
4-5	св:87гр	132
5-6	юв:46гр	140
6-7	св:88гр	93
7-8	св:72гр	48
8-9	юв:76гр	95
9-10	юв:48гр	132
10-11	юв:43гр	236
11-12	юз:66гр	193
12-13	сз:35гр	118
13-14	сз:60гр	217
14-15	сз:76гр	193
15-16	юз:65гр	169
16-1	сз:72гр	134

Подписи:

Лица, проводившие обследование:

Главный лесничий Тегульдетского  
лесничества - филиала ОГКУ «Томсклес»

Помощник участкового лесничего  
Берегаевского участкового лесничества  
Тегульдетского лесничества  
- филиала ОГКУ «Томсклес»



Бауманис В.И.

(подпись, печать)



Сиухин Е.Н.

(подпись, печать)

Утверждаю:

Начальник отдела лесного хозяйства  
и государственного лесного реестра  
Департамента лесного хозяйства  
Томской области  
(должность)

В.А. Атращенко  
(фамилия, имя, отчество)

М.П.

(подпись)



**Акт № 50 Б несоответствия данных  
государственного лесного реестра натурному обследованию**

с. Тегульдет  
(населенный пункт)

21.08.2017 г.  
(дата)

Бауманис Виктор Имантович – главный лесничий Тегульдетского лесничества-филиала ОГКУ «Томсклес»

Сиухин Евгений Николаевич – помощник участкового лесничего Берегаевского участкового лесничества Тегульдетского лесничества-филиала ОГКУ «Томсклес»  
(Ф.И.О., должности и наименования организаций лиц, проводивших обследование)

провели натурное обследование лесного участка, в целях:

проверки точности таксации выдела, проведения лесопатологического обследования

**При обследовании уточнены данные лесного реестра и установлено:**

1. Участок расположен в лесах урочища «Берегаевского», Берегаевского участкового лесничества, Тегульдетского лесничества,

В кварталах № 34 выделах 44

Субъект Российской Федерации Томская область

Муниципальный район Тегульдетский район

1. Подразделение лесов по целевому назначению эксплуатационные леса

2. Категория защитных лесов -

3. Общая площадь участка 18,0 га

в том числе:

лесных земель 18,0 га

из них: покрытых лесной растительностью 18,0 га

непокрытых лесом - га

в том числе несомкнувшихся лесных культур - га

нелесных земель - га

из них пашни - га

сенокосов - га

пастбищ - га

вод - га

прочих земель - га

4. Таксационное описание по материалам государственного лесного реестра:

Наименование лесничества	№ квартала	№ выдела	Площадь, га	Состав насаждения	Класс возраста... Возраст, лет	бонитет	полнота	Общий запас древесины, куб.м
Тегульдетское лесничество, Берегаевское участковое лесничество, урочище «Берегаевское»	34	44	18,0	3Е	6 / 110	3	0,6	4 140
				1П	90			
				1К	130			
				3Б	125			
				2Ос	125			

5. Таксационное описание по результатам обследования

Наименование лесничества	№ квартала	№ выдела	Площадь, га	Состав насаждения	Класс возраста... Возраст, лет	бонитет	полнота	Общий запас древесины, куб.м
Тегульдетское лесничество, Берегаевское участковое лесничество, урочище «Берегаевское»	34	44	18,0	3П	6 / 110	3	0,5	3 420
				2Е	130			
				1К	150			
				2Б	125			
				2Ос	125			

6. Участок \_\_\_\_\_ не имеет \_\_\_\_\_ особо защитное значение, выражающееся в \_\_\_\_\_  
(имеет или не имеет)

следующем:

7. Лесохозяйственные особенности участка: насаждение повреждено стволовыми вредителями - полиграф уссурийский (белопихтовый); болезнями леса – губка еловая, трутовик настоящий, трутовик ложный осиновый, бурелом, ветровал

8. При составлении акта сделаны следующие замечания и предложения \_\_\_\_\_  
уменьшить полноту и общий запас древесины, изменить доли участия пород в составе насаждения

Лица, проводившие обследование:

Бауманис В.И.

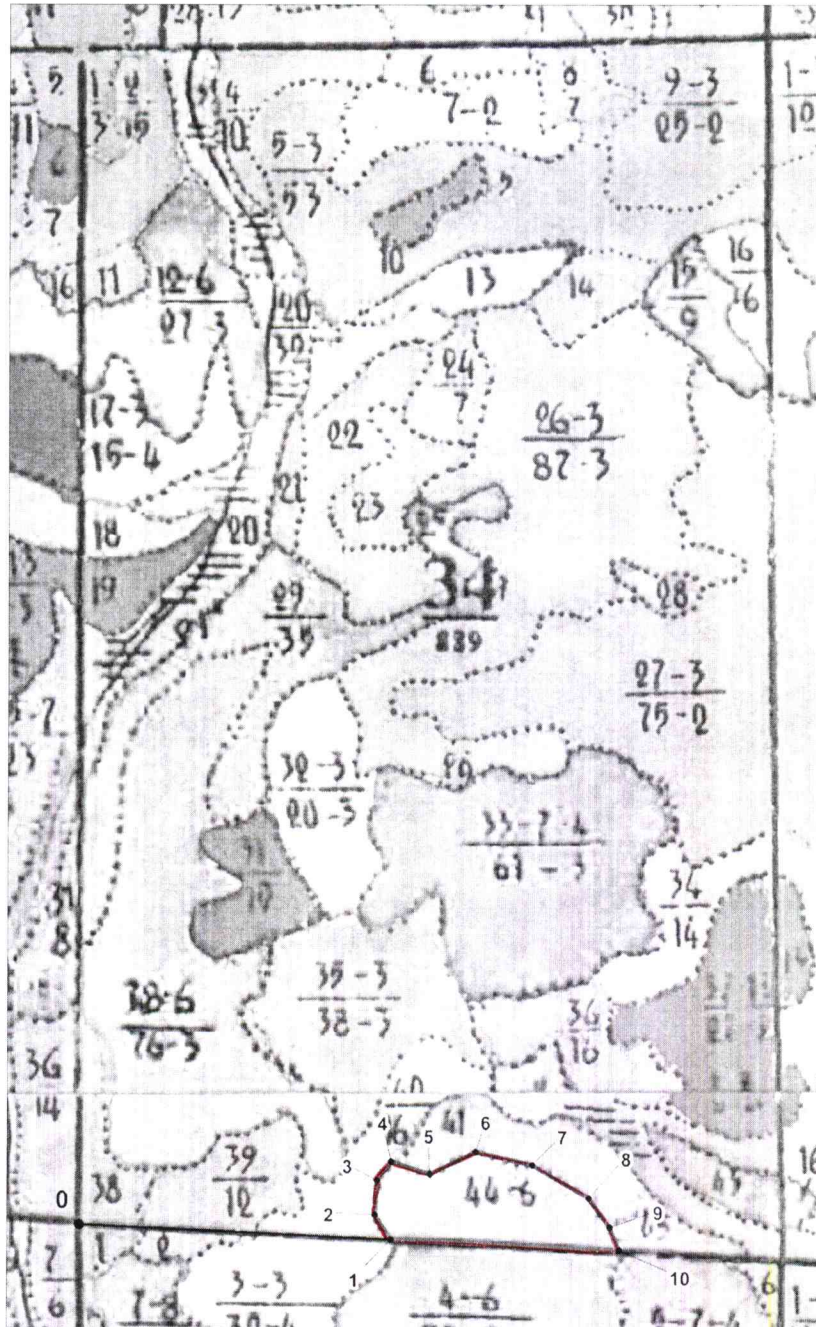
(Ф.И.О., подпись)

Сиухин Е.Н.

(Ф.И.О., подпись)

Неотъемлемой частью настоящего акта является чертеж лесного участка

Чертеж лесного участка  
(по данным инструментальной съемки границ)



Данные инструментальной  
съемки границ участка

Масштаб 1:10 000  
Площадь участка –18,0 га

№№ точек	Румбы линий	Длина линий, м
0-1	юв:77	1026
1-2	сз:33гр	97
2-3	св:04гр	113
3-4	св:37гр	77

4-5	юв:72гр	134
5-6	св:65гр	169
6-7	юв:76гр	193
7-8	юв:60гр	217
8-9	юв:35гр	118
9-10	юв:22гр	82
10-1	сз:87гр	758

Подписи:

Лица, проводившие обследование:

Главный лесничий Тегульдетского  
лесничества - филиала ОГКУ «Томсклес»

Помощник участкового лесничего  
Берегаевского участкового лесничества  
Тегульдетского лесничества  
- филиала ОГКУ «Томсклес»

  
 (подпись, печать) Бауманис В.И.

  
 (подпись, печать) Сиухин Е.Н.



Утверждаю:

Начальник отдела лесного хозяйства  
и государственного лесного реестра  
Департамента лесного хозяйства  
Томской области  
(должность)

В.А. Атращенко  
(Фамилия, имя, отчество)

М.П.  (подпись)



**Акт № 51 Б несоответствия данных  
государственного лесного реестра натурному обследованию**

с. Тегульдет  
(населенный пункт)

21.08.2017 г.  
(дата)

Бауманис Виктор Имантович – главный лесничий Тегульдетского лесничества-  
филиала ОГКУ «Томсклес»

Сиухин Евгений Николаевич – помощник участкового лесничего Берегаевского  
участкового лесничества Тегульдетского лесничества–филиала ОГКУ «Томсклес»  
(Ф.И.О., должности и наименования организаций лиц, проводивших обследование)

провели натурное обследование лесного участка, в целях:

проверки точности таксации выдела, проведения лесопатологического обследования

**При обследовании уточнены данные лесного реестра и установлено:**

1. Участок расположен в лесах урочища «Берегаевского», Берегаевского участкового  
лесничества, Тегульдетского лесничества,

В кварталах № 34 выделах 45

Субъект Российской Федерации Томская область

Муниципальный район Тегульдетский район

1. Подразделение лесов по целевому назначению эксплуатационные леса

2. Категория защитных лесов -

3. Общая площадь участка 4,0 га

в том числе:

лесных земель 4,0 га

из них: покрытых лесной растительностью 4,0 га

непокрытых лесом - га

в том числе несомкнувшихся лесных культур - га

нелесных земель - га

из них пашни - га

сенокосов - га

пастбищ - га

вод - га

прочих земель - га

4. Таксационное описание по материалам государственного лесного реестра:

Наименование лесничества	№ квартала	№ выдела	Площадь, га	Состав насаждения	Класс возраста... Возраст, лет	бонитет	полнота	Общий запас древесины, куб.м
Тегульдетское лесничество, Берегаевское участковое лесничество, урочище «Берегаевское»	34	45	4,0	3Е	7 / 140	2	0,6	920
				2Е	80			
				2П	80			
				3Б	125			
				Ос	95			

5. Таксационное описание по результатам обследования

Наименование лесничества	№ квартала	№ выдела	Площадь, га	Состав насаждения	Класс возраста... Возраст, лет	бонитет	полнота	Общий запас древесины, куб.м
Тегульдетское лесничество, Берегаевское участковое лесничество, урочище «Берегаевское»	34	45	4,0	4П	5 / 100	2	0,5	840
				2Е	140			
				3Б	125			
				1Ос	115			

6. Участок не имеет особо защитное значение, выражающееся в (имеет или не имеет)

следующем:

7. Лесохозяйственные особенности участка: насаждение повреждено стволовыми вредителями - полиграф уссурийский (белопихтовый); болезнями леса – губка еловая, трутовик настоящий, трутовик ложный осиновый, ветровал

8. При составлении акта сделаны следующие замечания и предложения уменьшить полноту и общий запас древесины, изменить доли участия пород в составе насаждения

Лица, проводившие обследование:

Бауманис В.И.

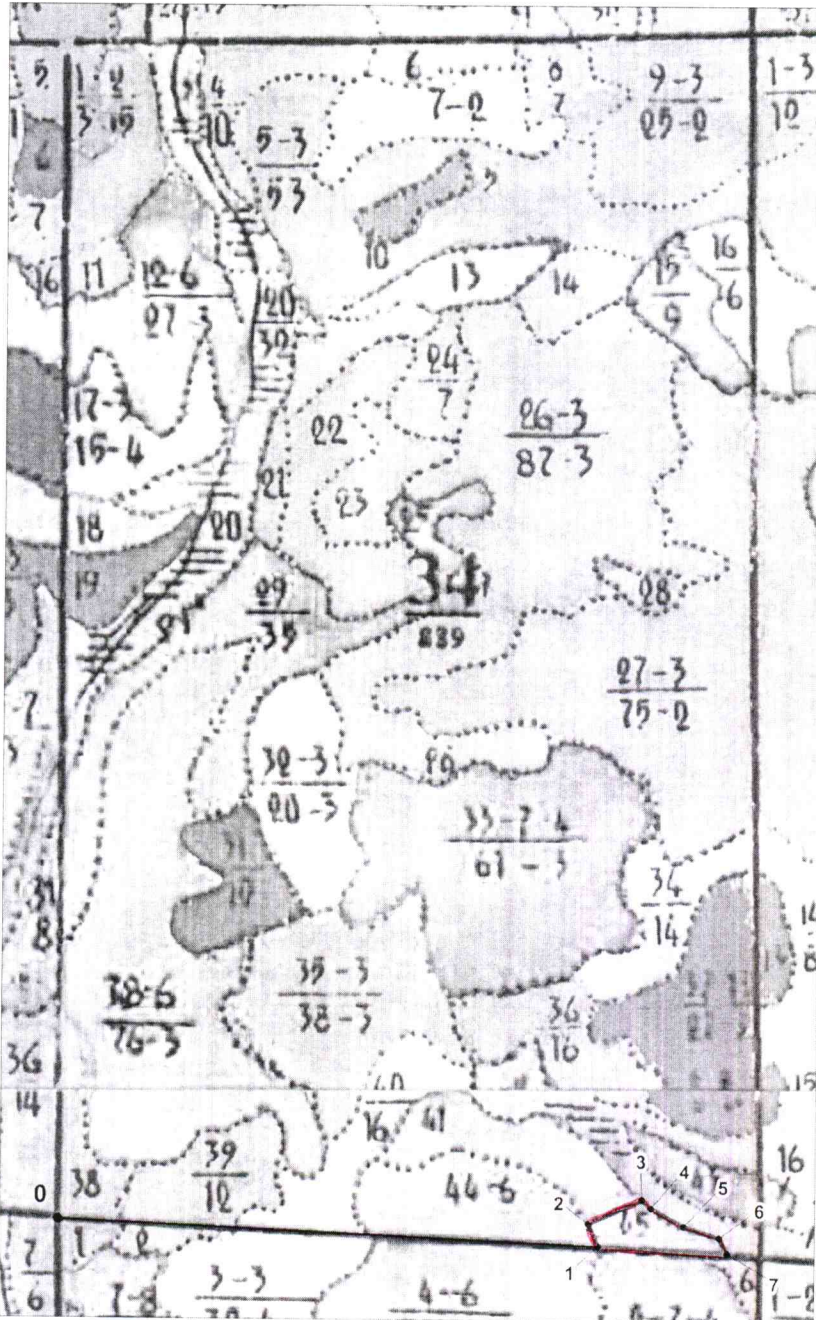
(Ф.И.О., подпись)

Сиухин Е.Н.

(Ф.И.О., подпись)

Неотъемлемой частью настоящего акта является чертеж лесного участка

Чертеж лесного участка  
(по данным инструментальной съемки границ)



Данные инструментальной  
съемки границ участка

Масштаб 1:10 000  
Площадь участка – 4,0 га

№№ точек	Румбы линий	Длина линий, м
0-1	юв:77гр	1784
1-2	сз:22гр	82
2-3	св:66гр	193
3-4	юв:45гр	43
4-5	юв:61гр	124
5-6	юв:71гр	122

6-7	юв:27гр	58
7-1	сз:87гр	426

Подписи:

Лица, проводившие обследование:

Главный лесничий Тегульдетского  
лесничества - филиала ОГКУ «Томсклес»

Помощник участкового лесничего  
Берегаевского участкового лесничества  
Тегульдетского лесничества  
- филиала ОГКУ «Томсклес»



(подпись, печать)

Бауманис В.И.



(подпись, печать)

Сиухин Е.Н.