

УТВЕРЖДАЮ:  
Должность Начальник департамента  
Ф.И.О. Малькевич М.В.  
Дата 22.12.2017

**АКТ**  
**лесопатологического обследования № 44/17**

лесных насаждений Каргасокского лесничества (лесопарка)  
Томской области  
(субъект Российской Федерации)

Способ лесопатологического обследования: 1. Визуальный   
2. Инструментальный

**Место проведения**

Участковое лесничество	Урочище (дача)	Квартал (кварталы)	Выдел (выделы)	Площадь, га
Верх-Тымекое	Верх-Тымекое	492	5	31,9
-	-	-	-	-
-	-	-	-	-
-	-	-	-	-

Лесопатологическое обследование проведено на общей площади 25,0 га.

**1. Визуальное лесопатологическое обследование.\***

Наземное

Дистанционное

1.1. На площади \_\_\_\_\_ га фактическая таксационная характеристика лесного насаждения соответствует (не соответствует) таксационному описанию (нужное подчеркнуть). Причины несоответствия \_\_\_\_\_

Список участков с выявленными несоответствиями приведен в приложении 1 к настоящему Акту.

1.2. Лесные насаждения с нарушенной и утраченной устойчивостью выявлены на площади \_\_\_\_ га:

Участковое лесничество	Урочище (дача)	Площадь, га		Причина ослабления (гибели)
		с нарушенной устойчивостью	с утраченной устойчивостью	
-	-	-	-	-
-	-	-	-	-
Итого	-	-	-	-

Состояние обследованных лесных насаждений приведено в приложениях 1.1 – 1.4 к Акту в зависимости от метода проведения ЛПО.

1.3. В обследованных лесных участках прогнозируется:

Прогноз	Площадь, га
Ослабление лесных насаждений	-
Усыхание лесных насаждений различной степени	-
Развитие очагов вредных организмов	-

1.4. Обнаружено загрязнение лесного участка отходами и выбросами: **промышленными**   
**Бытовыми**

Вид загрязнения	Размеры загрязнения			Объём, кубм	Площадь загрязнения, га
	длина, м	ширина, м	высота, м		
-	-	-	-	-	-
-	-	-	-	-	-

**ЗАКЛЮЧЕНИЕ**

Оценка текущего санитарного и лесопатологического состояния лесных насаждений, назначенные профилактические мероприятия по защите лесов, агитационные мероприятия:

\_\_\_\_\_

\_\_\_\_\_

\_\_\_\_\_

\_\_\_\_\_

\_\_\_\_\_

\_\_\_\_\_

Исполнитель работ по проведению лесопатологического обследования:

Ф.И.О. \_\_\_\_\_ Потапенко Е.В. \_\_\_\_\_ Подпись \_\_\_\_\_

\* Раздел включается в акт, в случае проведения лесопатологического обследования визуальным способом.

**2. Инструментальное обследование лесного участка.\***

2.1. Фактическая таксационная характеристика лесного насаждения соответствует (не соответствует) (нужное подчеркнуть) таксационному описанию. Причины несоответствия:

Ведомость лесных участков с выявленными несоответствиями таксационным описаниям приведена в приложении 1 к Акту.

2.2. Состояние насаждений: **с нарушенной устойчивостью**  **с утраченной устойчивостью**

причины повреждения:

губка сосновая, рак сосны (серянка)

Заселено (отработано) стволовыми вредителями:

Вид вредителя	Порода	Встречаемость (% заселённых деревьев)	Степень заселения лесного насаждения (слабая, средняя, сильная)
-	-	-	-
-	-	-	-

Повреждено огнём:

Вид пожара	Порода	Состояние корневых лап		Состояние корневой шейки		Подсушивание луба	
		процент повреждённых огнём корней	процент деревьев с данным повреждением	ожог корневой шейки по окружности (1/4; 2/4; 3/4; более 3/4)	процент деревьев с данным повреждением	по окружности (1/4; 2/4; 3/4; более 3/4)	процент деревьев с данным повреждением
-	-	-	-	-	-	-	-
-	-	-	-	-	-	-	-
-	-	-	-	-	-	-	-

Поражено болезнями:

Вид болезни	Порода	Встречаемость (% поражённых деревьев)	Степень поражения лесного насаждения (слабая, средняя, сильная)
губка сосновая	сосна	35	сильная
рак сосны (серянка)	сосна	16	слабая

2.3. Выборке подлежит 64,2 % деревьев по запасу,

в том числе:

ослабленных - % (причины назначения) Грибные болезни Губка сосновая ;

сильно ослабленных 57,7 % (причины назначения) Бактериальные болезни рак сосны (серянка) ;

усыхающих - % (причины назначения) \_\_\_\_\_ ;

свежего сухостоя 3,4 %,

в том числе: свежего ветровала - %;

свежего бурелома 0,3 %;

старого ветровала - %;

в том числе: старого бурелома \_\_\_\_\_ - \_\_\_\_\_ %;

старого сухостоя \_\_\_\_\_ 2,7 \_\_\_\_\_ %;

аварийных \_\_\_\_\_ - \_\_\_\_\_ %.

2.4. Полнота лесного насаждения после уборки деревьев, подлежащих рубке, составит \_\_\_\_\_ 0,21 \_\_\_\_\_ .  
Критическая полнота для данной категории лесных насаждений составляет \_\_\_\_\_ не лимитируется \_\_\_\_\_ .

## ЗАКЛЮЧЕНИЕ

С целью предотвращения негативных процессов или снижения ущерба от их воздействия назначено:

Участковое лесничество	Урочище (дача)	Квартал	Выдел	Площадь выдела, га	Вид мероприятия	Площадь мероприятия, га	Порода	Запас на выдел, куб. м	Крайние сроки проведения
Верх-Тымское	Верх-Тымское	492	5	31	ССР	25	Сосна	3940	2017

Ведомость перечета деревьев, назначенных в рубку, и абрис лесного участка прилагаются (приложение 2 и 3 к Акту).

Меры по обеспечению возобновления:

После проведения рубок проводится уход за сохраненным подростом и молодняком лесных древесных пород путем их освобождения от завалов порубочными остатками, вырубке сломанных и поврежденных лесных растений

Мероприятия, необходимые для предупреждения повреждения или поражения смежных насаждений: Согласно п. 41 Правил осуществления мероприятий по предупреждению распространения вредных организмов, утвержденных приказом Минприроды России № 470 «Об утверждении правил осуществления мероприятий по предупреждению распространения вредных организмов», п. 9 Видов лесосечных работ, порядка и последовательности их проведения, утвержденных приказом Минприроды России № 367 «Об утверждении видов лесосечных работ, порядка и последовательности их проведения, формы технологической карты лесосечных работ, формы акта осмотра лесосеки и порядка осмотра лесосеки», очистка мест рубок от порубочных остатков должна проводиться одновременно с рубкой лесных насаждений и трелёвкой древесины, очистка производится путём сжигания порубочных остатков, если такие порубочные остатки не вывозятся в места их дальнейшей переработки. В смежных с подвергающимися сплошным рубкам насаждениях осуществлять лесопатологический мониторинг и при необходимости в них производить выборку больных и свежезаселённых стволовыми вредителями деревьев, а также очистку от захламлённости.

Сведения для расчёта степени повреждения:

год образования старого сухостоя \_\_\_\_\_ 2010 \_\_\_\_\_ ;

основная причина повреждения древесины: \_\_\_\_\_ губка сосновая \_\_\_\_\_

Дата проведения обследований \_\_\_\_\_ 14.08.2011 \_\_\_\_\_

Исполнитель работ по проведению лесопатологического обследования:

Ф.И.О. \_\_\_\_\_ Потапенко Е.В. \_\_\_\_\_ Подпись \_\_\_\_\_

\* Раздел включается в акт в случае проведения лесопатологического обследования инструментальным способом.

**3. Инструментальное обследование аварийных деревьев.\***

3.1. Координаты расположения аварийного дерева: \_\_\_\_\_ - \_\_\_\_\_ .

3.2. Структурные изъяны, характеризующие аварийность дерева: \_\_\_\_\_ - \_\_\_\_\_ .

3.3. Порода \_\_\_\_\_ - \_\_\_\_\_ , диаметр, см \_\_\_\_\_ - \_\_\_\_\_ ,  
высота, м \_\_\_\_\_ - \_\_\_\_\_ , возраст, лет \_\_\_\_\_ - \_\_\_\_\_ .

**ЗАКЛЮЧЕНИЕ**

С целью предотвращения негативных процессов или снижения ущерба от их воздействия:

Вид мероприятия	Запас дерева, куб. м	Порода	Сроки проведения
-	-	-	-
-	-	-	-

Ведомость перечета аварийных деревьев, назначенных в рубку, прилагается (приложение 4 к Акту).

Мероприятия, необходимые для предупреждения повреждения или поражения смежных деревьев:

\_\_\_\_\_ - \_\_\_\_\_  
\_\_\_\_\_ - \_\_\_\_\_  
\_\_\_\_\_ - \_\_\_\_\_  
\_\_\_\_\_ - \_\_\_\_\_

Дата проведения обследований \_\_\_\_\_ - \_\_\_\_\_ .

Исполнитель работ по проведению лесопатологического обследования:

Ф.И.О. \_\_\_\_\_ Потапенко Е.В. \_\_\_\_\_ Подпись \_\_\_\_\_

\* Раздел включается в акт в случае проведения лесопатологического обследования аварийных деревьев инструментальным способом.



Результаты проведения лесопатологического обследования лесных насаждений за Сентябрь 2017 г.  
(месяц)

Субъект Российской Федерации Томская область Лесничество (лесопарк) Каргасокское  
Участковое лесничество Верх-Тымское Урочище (лесная дача) Верх-Тымское

1	2	3	4	5	6	7	Таксационная характеристика лесного насаждения								Распределение деревьев по категориям состояния, % от запаса											30	31	32	Назначенные мероприятия			
							8	9	10	11	12	13	14	15	16	17	18	19	20	21	22	23	24	25	26				27	28	29	33
Номер квартала	Номер выдела	Площадь выдела, га	Лесное назначение лесов	Категория защитных лесов	Номер лесопатологического выдела	Площадь лесопатологического выдела, га	состав	порода	возраст	средняя высота, м	средний диаметр, см	тип леса	полнота	бонитет	число деревьев на пробе, шт.	без признаков ослабления	ослабленные	очень ослабленные	ущажающие	свежий сухостой	старый сухостой	свежий ветровал	старый ветровал	свежий бурелом	старый бурелом	аварийные деревья	Признаки пореживания деревьев	Доля поврежденных деревьев, %	Причина ослабления, поврежденная	Подлежит рубке, %	Вид	Площадь, га
492	5	10	экспл угодн ионн е	-	1	25	10	С	190	18	26	МШ	0,6	5	160	631	10,4	25,4	57,7	3,4	2,7	0,5	-	-	-	801 / 806		052 / 071	64,2	ССР	25	

Показатели, не соответствующие таксационному описанию, отмечаются (\*):  
Исполнитель работ по проведению лесопатологического обследования:

Ф.И.О. Потапенко Е.В. Подпись 

Дата составления документа 14.08.2017 Телефон 8(38253) 21 540

**Результаты проведения лесопатологического обследования в лесных насаждениях, повреждённых вредителями леса (хвое-листогрызущими) за \_\_\_\_\_ 20 17 г. \_\_\_\_\_**  
(месяц)

Субъект Российской Федерации \_\_\_\_\_ Томская область \_\_\_\_\_ Лесничество (лесопарк) \_\_\_\_\_ Каргасокское  
Участковое лесничество \_\_\_\_\_ Верх-Тымское \_\_\_\_\_ Урочище (лесная дача) \_\_\_\_\_ Верх-Тымское \_\_\_\_\_

1	2	3	4	5	6	7	Таксационная характеристика лесного насаждения								Распределение деревьев по степени объедания кроны, % от числа стволов				Назначенные мероприятия							
							состав	порода	возраст	средняя высота, м	средний диаметр, см	тип леса	полнота	бонитет	запас, куб. м/га	вид вредителя	доля повреждённых деревьев, % от количества	до 25	26 - 49	50 - 75	более 75	фаза развития вредителя	вид	площадь, га	сроки проведения	
-	-	-	-	-	-	-	-	8	9	10	11	12	13	14	15	16	17	18	19	20	21	22	23	24	25	26
Номер квартала	Номер выдела	Площадь выдела, га	Целевое назначение лесов	Категория защитных лесов	Номер лесопатологического выдела	Площадь лесного выдела, га	состав	порода	возраст	средняя высота, м	средний диаметр, см	тип леса	полнота	бонитет	запас, куб. м/га	вид вредителя	доля повреждённых деревьев, % от количества	до 25	26 - 49	50 - 75	более 75	фаза развития вредителя	вид	площадь, га	сроки проведения	

Показатели, не соответствующие таксационному описанию, отмечаются «\*».  
Исполнитель работ по проведению лесопатологического обследования: \_\_\_\_\_

Ф.И.О. \_\_\_\_\_ Подпись \_\_\_\_\_  
Дата составления документа \_\_\_\_\_ Телефон \_\_\_\_\_ 8(38253) 21 540



**Результаты проведения лесопатологического обследования лесных насаждений  
с использованием авиационных средств**

Субъект Российской Федерации \_\_\_\_\_ Томская \_\_\_\_\_ Лесничество (лесопарк) \_\_\_\_\_ Каргасокское \_\_\_\_\_  
 Участковое лесничество \_\_\_\_\_ Верх-Тымское \_\_\_\_\_ Урочище (лесная дача) \_\_\_\_\_ Верх-Тымское \_\_\_\_\_  
 Государственный и регистрационный знаки летательного аппарата - \_\_\_\_\_  
 Изготовитель, тип летательного аппарата - \_\_\_\_\_  
 Серийный идентификационный номер воздушного судна - \_\_\_\_\_  
 Дата вылета \_\_\_\_\_ Местное время вылета \_\_\_\_\_ Пункт вылета \_\_\_\_\_ Время полёта \_\_\_\_\_

№	Номер квартала	Номер вылета	Номер лесопатологического вылета	Площадь лесопатологического вылета, га	Перечень такационных вылетов, входящих в лесопатологический вылет	Повреждаемая порода	Доля усыхающих и погибших деревьев, %								Степень повреждения полога, %		Тип распределения поврежденных (погибших) деревьев (равномерное, групповое, куртинное, сплошное)	Причина повреждения	Назначенные мероприятия					
							усыхающие	свежий сухостой	старый сухостой	свежий ветровал	старый ветровал	старый бурелом	свежий бурелом	старый бурелом	аварийные деревья	дефолляция			деформация	вид	площадь, га	сроки проведения		
1	2	3	4	5	6	7	8	9	10	11	12	13	14	15	16	17	18	19	20	21	-	-	-	
-	-	-	-	-	-	-	-	-	-	-	-	-	-	-	-	-	-	-	-	-	-	-	-	-

Исполнитель работ по проведению лесопатологического обследования \_\_\_\_\_

Ф.И.О. \_\_\_\_\_ Подпись \_\_\_\_\_

Дата составления документа \_\_\_\_\_ Телефон \_\_\_\_\_ 8(38253) 21 540

**Результаты проведения лесопатологического обследования лесных насаждений с использованием данных дистанционного зондирования Земли (авиационных и космических снимков)**

Субъект Российской Федерации Томская Лесничество (лесопарк) Каргасокское  
 Участковое лесничество Верх-Тымское Урочище (лесная дача) Верх-Тымское

№	Номер лесного квартала	Номер лесотаксационного выдела	Номер лесопатологического выдела	Номер лесотаксационного выдела	Краткая таксационная характеристика лесных насаждений по данным лесоустройства								Краткая характеристика материалов дистанционного зондирования Земли						Назначенные мероприятия				
					средний возраст	средняя высота, м	средний диаметр, см	тип леса/тип лесорастительных условий	относительная полнота	бонитет	общий запас древесины, куб. м/га	тип и наименование летательного аппарата	Наименование съемочной аппаратуры	Режим съемки (панораматический/мультиспектральный/гиперспектральный/красный/БИК/ИК)	Пространственное разрешение (для каждого режима), м	Дата съемки (дд.мм.гггг)	Дата дешифрирования (дд.мм.гггг)	Предполагаемая причина повреждения	вид	площадь, га	сроки проведения (мм.гггг - мм.гггг)		
1	-	-	-	-	порodный состав	7	-	-	-	-	-	-	14	15	16	17	18	19	20	21	22	23	
2	-	-	-	-	средний возраст	8	-	-	-	-	-	-	13	14	15	16	17	18	19	20	21	22	23
3	-	-	-	-	средняя высота, м	8	-	-	-	-	-	-	13	14	15	16	17	18	19	20	21	22	23
4	-	-	-	-	средний диаметр, см	9	-	-	-	-	-	-	13	14	15	16	17	18	19	20	21	22	23
5	-	-	-	-	тип леса/тип лесорастительных условий	10	-	-	-	-	-	-	13	14	15	16	17	18	19	20	21	22	23
6	-	-	-	-	относительная полнота	11	-	-	-	-	-	-	13	14	15	16	17	18	19	20	21	22	23
7	-	-	-	-	бонитет	12	-	-	-	-	-	-	13	14	15	16	17	18	19	20	21	22	23
8	-	-	-	-	общий запас древесины, куб. м/га	13	-	-	-	-	-	-	13	14	15	16	17	18	19	20	21	22	23

Исполнитель работ по проведению лесопатологического обследования: 

Ф.И.О. Поганенко Е.В. Подпись

Дата составления документа 8(38 253) 21 540 Телефон

### Ведомость перечета деревьев, назначенных в рубку

ВРЕМЕННАЯ ПРОБНАЯ ПЛОЩАДЬ № 1

Субъект Российской Федерации Томская область.  
Лесничество (лесопарк) Каргасокское. Квартал 492. Выдел 5.  
Площадь 31 га, 25.  
Номер очага вредных организмов 44. Размер пробной площади 3 га.  
Таксационная характеристика:  
тип леса МШ; состав 10С; возраст 190; бонитет 4;  
4К4С2Б (20) 1,5 м 4,0  
полнота 0,6; запас на га 160; возобновление т.шт/га.  
Время и причина ослабления лесного насаждения:  
2010 заражение губкой сосновой

Тип очага вредных организмов: эпизодический, хронический (подчеркнуть).  
Фаза развития очага вредных организмов: начальная, нарастания численности, собственно вспышка, кризис (подчеркнуть).  
Состояние лесного насаждения, намечаемые мероприятия:  
неудовлетворительное состояние, требуется сплошная санитарная рубка (ССР)

Исполнитель работ по проведению лесопатологического обследования:

Ф.И.О. Потапенко Е.В. Подпись 

Дата составления документа 14.02.2017 Телефон 8(38253) 21 540

## ВЕДОМОСТЬ ПЕРЕЧЕТА ДЕРЕВЬЕВ

Порода: Сосна

Ступени толщины см	Количество деревьев по категориям состояния, шт.																Всего деревьев по ступеням толщины	
	I	II	III	IV		V		VI			ветровал, бурелом			аварийные деревья			шт.	в том числе подлежат рубке, %
				НЗ	З	НЗ	З	НЗ	З	О	НЗ	З	О	НЗ	З	О		
1	2	3	4	5	6	7	8	9	10	11	12	13	14	15	16	17	18	19
8	-	-	-	-	-	-	-	-	-	-	-	-	-	-	-	-	-	-
12	-	-	-	-	-	-	-	-	-	-	-	-	-	-	-	-	-	-
16	-	-	-	-	-	-	-	-	-	-	-	-	-	-	-	-	-	-
20	-	9	22	48	-	5	-	3	-	-	-	-	-	-	-	-	87	64,4
24	-	11	27	62	-	7	-	1	-	-	2	-	-	-	-	-	110	65,5
28	-	12	24	59	-	2	-	5	-	-	-	-	-	-	-	-	102	64,7
32	-	15	28	65	-	3	-	4	-	-	1	-	-	-	-	-	116	62,9
36	-	8	30	51	-	2	-	4	-	-	-	-	-	-	-	-	95	60
40	-	11	22	63	-	4	-	-	-	-	-	-	-	-	-	-	100	67
44	-	1	6	12	-	1	-	1	-	-	-	-	-	-	-	-	21	66,7
48	-	-	-	-	-	-	-	-	-	-	-	-	-	-	-	-	-	-
52	-	-	-	-	-	-	-	-	-	-	-	-	-	-	-	-	-	-
Итого, %	-	10,6	25	57,1	-	3,8	-	2,9	-	-	0,5	-	-	-	-	-	-	64,2

Примечание: НЗ - незаселенное, З - заселенное, О - отработанное вредителями.

**ПЕРЕЧЕТНАЯ ВЕДОМОСТЬ АВАРИЙНЫХ ДЕРЕВЬЕВ, НАЗНАЧЕННЫХ В РУБКУ**

№ дерева	Координаты	Порода	Высота, м	Диаметр, см	Запас, куб. м	Структурные изъяны, характеризующие аварийность дерева	Мероприятие	Сроки проведения мероприятия
1	2	3	4	5	6	7	8	9
-	-	-	-	-	-	-	-	-
-	-	-	-	-	-	-	-	-
-	-	-	-	-	-	-	-	-
-	-	-	-	-	-	-	-	-
-	-	-	-	-	-	-	-	-
-	-	-	-	-	-	-	-	-

Исполнитель работ по проведению лесопатологического обследования:

Ф.И.О. Полепенко Е.В.  Подпись \_\_\_\_\_  
Дата составления документа \_\_\_\_\_ Телефон 8(38253) 21 540

ВЕДОМОСТЬ  
учета подроста и молодняка

1. Лесничество Каргасокское  
 2. Участковое лесничество Верх-Тыское  
 3. Урочище эрх-Тымское  
 4. Квартал 492  
 5. Выдел 5  
 6. Площадь 25 га  
 7. Время разработки зима - весна  
 8. Для учета подроста и молодняка заложено:  
 а) учетных площадок 10 общей площадью 0,04 га  
 б) учетных лент общей площадью га  
 9. Учетное количество жизнеспособного подроста и молодняка:  
 состав подроста:  
 4К4П2Б 1 м. 4 тыс. шт/га благонадёжный  
 Количеств Число по породам  
 подроста

шт.	кедр	пихта	ель	сосна	береза	осина	в переводе на 1 га	Подлежит сохранению
Мелкий							0	0
до 0,5 м.								
Средний							0	0
0,6-1,5 м.								
Крупный	70			70	20		4000	2800
более 1,5 м.								
Тонкомер							0	0
д. 12-18 см.								
Итого:	70	0	0	70	20	0	4000	2800

10. Сохранность подроста всех пород 70 %

11. Площадь после разработки:

а) волоки, зоны безопасности, склады 6,25 га

б) пасеки без подроста га

ИТОГО: 6,25 га

без подроста га

с подростом 18,75 га

ВСЕГО: 25 га

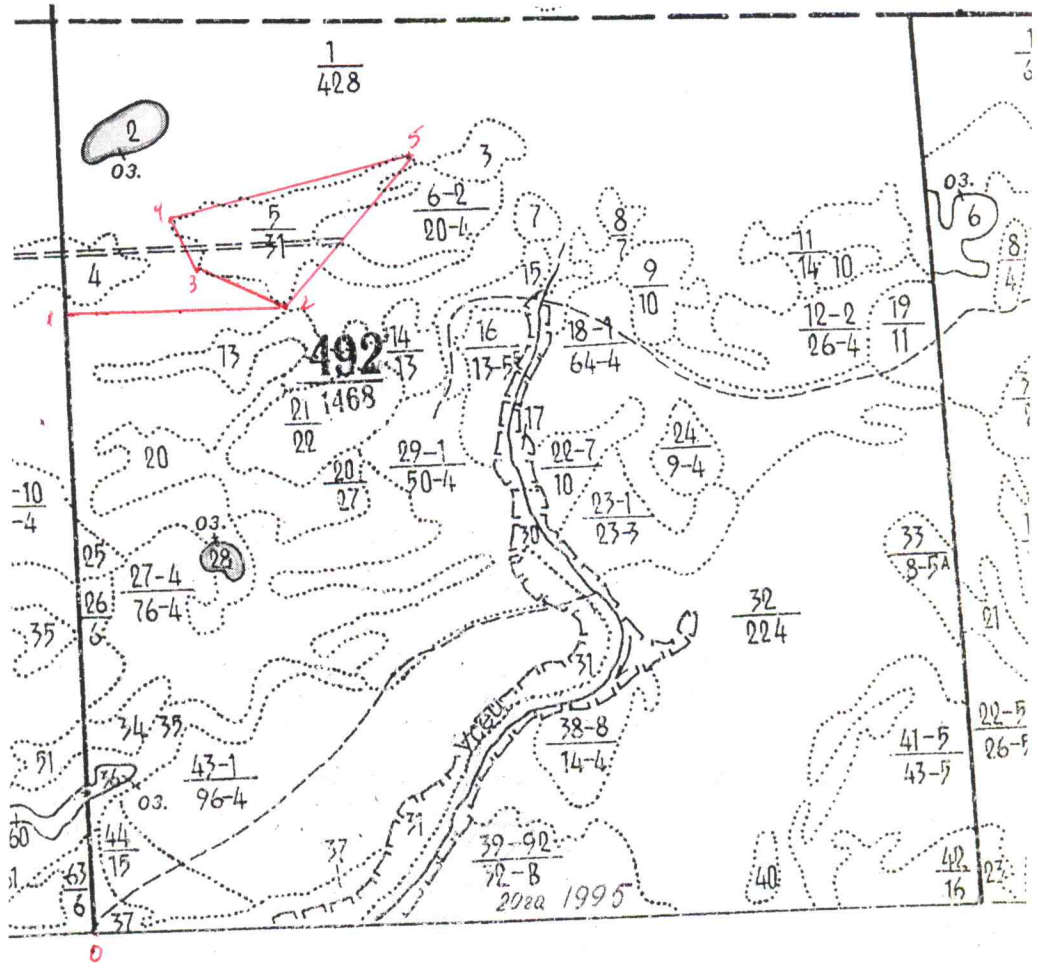
Проектируемые мероприятия:

Сохранения подроста хвойных пород

Учет подроста производил:  
 Неустроев Н.И.

Абрис участка

М 1:10000



№ выдела	Ленты (круговой площадки) перечета				
	№ ленты (площадки)	длина, м	ширина, м	радиус, м	площадь, га
45	1	500	20	-	1,0

Номера точек	Координаты	Румбы линий	Длина, м
0-1	-	С-0	2500
1-2	-	В-90	900
2-3	-	СЗ-63	350
3-4	-	СЗ-28	250
4-5	-	СВ-78	1000
5-2	-	ЮЗ-22	804

Условные обозначения: обследуемый лесной участок - ; ленточный перечет -

Исполнитель работ по проведению лесопатологического обследования:

Ф.И.О. Потапенко Е.В. Подпись 

Дата составления документа 14.02.2014 Телефон 8(38253) 21540

