

УТВЕРЖДАЮ:

Должность Начальник департамента

Ф.И.О. Малькевич М.В.

Дата 20.12.2017

Акт
лесопатологического обследования № 41/17

лесных насаждений Каргасокского лесничества (лесопарка)
Томской области
(субъект Российской Федерации)

Способ лесопатологического обследования: 1. Визуальный
2. Инструментальный

Место проведения

| Участковое лесничество | Урочище (дача) | Квартал (кварталы) | Выдел (выделы) | Площадь, га |
|------------------------|----------------|--------------------|----------------|-------------|
| Верх-Тымское | Верх-Тымское | 491 | 20 | 14,0 |
| - | - | - | - | - |
| - | - | - | - | - |
| - | - | - | - | - |

Лесопатологическое обследование проведено на общей площади 14,0 га.

1. Визуальное лесопатологическое обследование.*

Наземное

Дистанционное

1.1. На площади _____ - _____ га фактическая таксационная характеристика лесного насаждения соответствует (не соответствует) таксационному описанию (нужное подчеркнуть). Причины несоответствия _____

Список участков с выявленными несоответствиями приведен в приложении 1 к настоящему Акту.

1.2. Лесные насаждения с нарушенной и утраченной устойчивостью выявлены на площади _____ га:

| Участковое лесничество | Урочище (дача) | Площадь, га | | Причина ослабления (гибели) |
|------------------------|----------------|----------------------------|----------------------------|-----------------------------|
| | | с нарушенной устойчивостью | с утраченной устойчивостью | |
| - | - | - | - | - |
| - | - | - | - | - |
| Итого | - | - | - | - |

Состояние обследованных лесных насаждений приведено в приложениях 1.1 – 1.4 к Акту в зависимости от метода проведения ЛПО.

1.3. В обследованных лесных участках прогнозируется:

| Прогноз | Площадь, га |
|--|-------------|
| Ослабление лесных насаждений | - |
| Усыхание лесных насаждений различной степени | - |
| Развитие очагов вредных организмов | - |

1.4. Обнаружено загрязнение лесного участка отходами и выбросами: **промышленными**
Бытовыми

| Вид загрязнения | Размеры загрязнения | | | Объём, кубм | Площадь загрязнения, га |
|-----------------|---------------------|-----------|-----------|-------------|-------------------------|
| | длина, м | ширина, м | высота, м | | |
| - | - | - | - | - | - |
| - | - | - | - | - | - |

ЗАКЛЮЧЕНИЕ

Оценка текущего санитарного и лесопатологического состояния лесных насаждений, назначенные профилактические мероприятия по защите лесов, агитационные мероприятия:

Исполнитель работ по проведению лесопатологического обследования:

Ф.И.О. _____ Потапенко Е.В. _____ Подпись _____

* Раздел включается в акт, в случае проведения лесопатологического обследования визуальным способом.

2. Инструментальное обследование лесного участка.*

2.1. Фактическая таксационная характеристика лесного насаждения соответствует (не соответствует) (нужное подчеркнуть) таксационному описанию. Причины несоответствия:

Ведомость лесных участков с выявленными несоответствиями таксационным описаниям приведена в приложении 1 к Акту.

2.2. Состояние насаждений: **с нарушенной устойчивостью**

с утраченной устойчивостью

причины повреждения:

губка сосновая, рак сосны (серянка)

Заселено (отработано) стволовыми вредителями:

| Вид вредителя | Порода | Встречаемость (% заселённых деревьев) | Степень заселения лесного насаждения (слабая, средняя, сильная) |
|---------------|--------|---------------------------------------|---|
| - | - | - | - |
| - | - | - | - |

Повреждено огнём:

| Вид пожара | Порода | Состояние корневых лап | | Состояние корневой шейки | | Подсушивание луба | |
|------------|--------|-----------------------------------|--|--|--|--|--|
| | | процент повреждённых огнём корней | процент деревьев с данным повреждением | ожог корневой шейки по окружности (1/4; 2/4; 3/4; более 3/4) | процент деревьев с данным повреждением | по окружности (1/4; 2/4; 3/4; более 3/4) | процент деревьев с данным повреждением |
| - | - | - | - | - | - | - | - |
| - | - | - | - | - | - | - | - |
| - | - | - | - | - | - | - | - |

Поражено болезнями:

| Вид болезни | Порода | Встречаемость (% поражённых деревьев) | Степень поражения лесного насаждения (слабая, средняя, сильная) |
|---------------------|--------|---------------------------------------|---|
| губка сосновая | сосна | 26 | средняя |
| рак сосны (серянка) | сосна | 18 | слабая |

2.3. Выборке подлежит 61,1 % деревьев по запасу,

в том числе:

ослабленных - % (причины назначения) Грибные болезни Губка сосновая ;

сильно ослабленных 53,2 % (причины назначения) Бактериальные болезни рак сосны (серянка) ;

усыхающих - % (причины назначения) _____ ;

свежего сухостоя 4,5 %,

в том числе: свежего ветровала - %;

свежего бурелома 0,7 %;

старого ветровала - %;

в том числе: старого бурелома _____ %;

старого сухостоя _____ 2,6 %;

аварийных _____ %.

2.4. Полнота лесного насаждения после уборки деревьев, подлежащих рубке, составит _____ 0,27 .
Критическая полнота для данной категории лесных насаждений составляет _____ не лимитируется .

ЗАКЛЮЧЕНИЕ

С целью предотвращения негативных процессов или снижения ущерба от их воздействия назначено:

| Участковое лесничество | Урочище (дача) | Квартал | Выдел | Площадь выдела, га | Вид мероприятия | Площадь мероприятия, га | Порода | Запас на выдел, куб. м | Крайние сроки проведения |
|------------------------|----------------|---------|-------|--------------------|-----------------|-------------------------|--------|------------------------|--------------------------|
| Верх-Тымское | Верх-Тымское | 491 | 20 | 14 | ССР | 14 | Сосна | 3052 | 2017 |

Ведомость перечета деревьев, назначенных в рубку, и абрис лесного участка прилагаются (приложение 2 и 3 к Акту).

Меры по обеспечению возобновления:

После проведения рубок проводится уход за сохраненным подростом и молодняком лесных древесных пород путем их освобождения от завалов порубочными остатками, вырубки сломанных и поврежденных лесных растений

Мероприятия, необходимые для предупреждения повреждения или поражения смежных насаждений: Согласно п. 41 Правил осуществления мероприятий по предупреждению распространения вредных организмов, утвержденных приказом Минприроды России № 470 «Об утверждении правил осуществления мероприятий по предупреждению распространения вредных организмов», п. 9 Видов лесосечных работ, порядка и последовательности их проведения, утвержденных приказом Минприроды России № 367 «Об утверждении видов лесосечных работ, порядка и последовательности их проведения, формы технологической карты лесосечных работ, формы акта осмотра лесосеки и порядка осмотра лесосеки», очистка мест рубок от порубочных остатков должна проводиться одновременно с рубкой лесных насаждений и трелёвкой древесины, очистка производится путём сжигания порубочных остатков, если такие порубочные остатки не вывозятся в места их дальнейшей переработки. В смежных с подвергающимися сплошным рубкам насаждениях осуществлять лесопатологический мониторинг и при необходимости в них производить выборку больных и свежеселённых стволовыми вредителями деревьев, а также очистку от захламлённости.

Сведения для расчёта степени повреждения:

год образования старого сухостоя _____ 2010 _____ ;

основная причина повреждения древесины _____ губка сосновая _____ .

Дата проведения обследований _____ 4.08.2017 _____ .

Исполнитель работ по проведению лесопатологического обследования:

Ф.И.О. _____ Потапенко Е.В. _____ Подпись _____

* Раздел включается в акт в случае проведения лесопатологического обследования инструментальным способом.

3. Инструментальное обследование аварийных деревьев.*

3.1. Координаты расположения аварийного дерева: _____ - _____.

3.2. Структурные изъяны, характеризующие аварийность дерева: _____ - _____.

3.3. Порода _____ - _____, диаметр, см _____ - _____, высота, м _____ - _____, возраст, лет _____ - _____.

ЗАКЛЮЧЕНИЕ

С целью предотвращения негативных процессов или снижения ущерба от их воздействия:

| Вид мероприятия | Запас дерева, куб. м | Порода | Сроки проведения |
|-----------------|----------------------|--------|------------------|
| - | - | - | - |
| - | - | - | - |

Ведомость перечета аварийных деревьев, назначенных в рубку, прилагается (приложение 4 к Акту).

Мероприятия, необходимые для предупреждения повреждения или поражения смежных деревьев:

| |
|---|
| - |
| - |
| - |
| - |

Дата проведения обследований _____ - _____.

Исполнитель работ по проведению лесопатологического обследования:

Ф.И.О. _____ Потапенко Е.В. _____ Подпись _____

* Раздел включается в акт в случае проведения лесопатологического обследования аварийных деревьев инструментальным способом.

Приложение 1
к акту лесопатологического обследования

Ведомость лесных участков с выявленными несоответствиями таксационным описаниям

| Источник данных | Год проведения обследования | Номер квартала | Номер выдела | Площадь выдела, га | Целевое назначение лесов | Категория защитных лесов | Номер лесопатологического выдела | Площадь лесопатологического выдела, га | Таксационная характеристика | | | | | | | | | | Заложено пробных площадей | | | | |
|-----------------|-----------------------------|----------------|--------------|--------------------|--------------------------|--------------------------|----------------------------------|--|-----------------------------|--------|--------------|-------------------|---------------------|----------|-------------|--------------------|---------|---------|---------------------------|-----------------|-------------------|--|---|
| | | | | | | | | | состав | порода | возраст, лет | средняя высота, м | средний диаметр, см | тип леса | тип условий | местопроизрастания | плотота | бонитет | запас, куб. м/га | количество, шт. | Общая площадь, га | | |
| ТО | 1994 | 491 | 20 | 14 | эксплуатац ионне | - | | | 10 | С | 170 | 21 | 28 | МШ | | | | 0,7 | 4 | 230 | 1 | | |
| Ф | 2017 | 491 | 20 | 14 | эксплуатац ионне | - | | | 10 | С | 190 | 21 | 28 | МШ | | | | 0,7 | 4 | 218 | 1 | | 2 |

Примечание:

ТО - таксационные описания

Ф - фактическая характеристика лесного насаждения

Исполнитель работ по проведению лесопатологического обследования:

Ф.И.О. _____ Подпись _____

Потапенко Е.В.



Результаты проведения лесопатологического обследования лесных насаждений за сентябрь 2017 г.
(месяц)

Субъект Российской Федерации Томская область . Лесничество (лесопарк) Каргасокское
Участковое лесничество Верх-Тымское . Урочище (лесная дача) Верх-Тымское

| 1 | 2 | 3 | 4 | 5 | 6 | 7 | Таксационная характеристика лесного насаждения | | | | | | | | 17 | Распределение деревьев по категориям состояния, % от запаса | | | | | | | | | | | 29 | 30 | 31 | 32 | Назначенные мероприятия | | | |
|----------------|--------------|--------------------|-------------------------|--------------------------|----------------------------------|--|--|--------|---------|-------------------|---------------------|----------|---------|---------|------------------|---|-------------|--------------------|-----------|-----------------|-----------------|-----------------|-----------------|-----------------|-----------------|----------------|----------------|-------------------|-------------------------------|-------------------------------|---------------------------------|------------------|-----|-------------|
| | | | | | | | 8 | 9 | 10 | 11 | 12 | 13 | 14 | 15 | | 16 | 18 | 19 | 20 | 21 | 22 | 23 | 24 | 25 | 26 | 27 | | | | | 28 | 33 | 34 | |
| Номер квартала | Номер выдела | Площадь выдела, га | Лесное назначение лесов | Категория защитных лесов | Номер лесопатологического выдела | Площадь лесопатологического выдела, га | состав | порода | возраст | средняя высота, м | средний диаметр, см | тип леса | полнота | беннетт | запас, куб. м/га | без признаков ослабления | ослабленные | сильно ослабленные | ухажившие | свежий сухостой | свежий сухостой | свежий ветровал | свежий ветровал | старый ветровал | старый ветровал | свежий бурелом | старый бурелом | аварийные деревья | Признаки повреждения деревьев | Доля поврежденных деревьев, % | Причина ослабления, повреждения | Подожки рубке, % | вид | площадь, га |
| 491 | 20 | 14 | экспл. участка июни | - | | | 10 | С | 190 | 21 | 28 | МШ | 0,7 | 4 | 218 | - | 10,8 | 28,1 | 53,2 | 4,5 | 2,6 | 0,7 | - | - | - | - | - | 801 / 806 | | 052 / 071 | 61,1 | ССР | 14 | |

Показатели, не соответствующие таксационному описанию, отмечаются «*».
Исполнитель работ по проведению лесопатологического обследования:

Ф.И.О. Потапенко Е.В. Подпись 

Дата составления документа 4.09.2017 Телефон 8(38253) 21 540

**Результаты проведения лесопатологического обследования лесных насаждений
с использованием авиационных средств**

Субъект Российской Федерации _____ Томская _____ Лесничество (лесопарк) _____ Каргасокское _____
 Участковое лесничество _____ Верх-Тымское _____ Урочище (лесная дача) _____ Верх-Тымское _____
 Государственный и регистрационный знаки летательного аппарата - _____
 Изготовитель, тип летательного аппарата - _____
 Серийный идентификационный номер воздушного судна - _____
 Дата вылета _____ Местное время вылета _____ Пункт вылета _____ Время полёта _____

| 1 | 2 | 3 | 4 | 5 | 6 | Доля усыхающих и погибших деревьев, % | | | | | | | | Степень повреждения полога, % | | 17 | 18 | Назначенные мероприятия | | | | | |
|---|---|---|---|---|-------------------|---------------------------------------|-----------------|-----------------|-----------------|----------------|-----------------|----------------|-------------------|-------------------------------|------------|--|---------------------|-------------------------|-------------|------------------|--|--|--|
| | | | | | | 7 | 8 | 9 | 10 | 11 | 12 | 13 | 14 | 15 | 16 | | | 19 | 20 | 21 | | | |
| 1 | 2 | 3 | 4 | 5 | 6 | 7 | 8 | 9 | 10 | 11 | 12 | 13 | 14 | 15 | 16 | 17 | 18 | 19 | 20 | 21 | | | |
| | | | | | Ловрежская порода | Усыхающие | свежий сухостой | старый сухостой | свежий ветровал | свежий бурелом | старый ветровал | старый бурелом | аварийные деревья | дефляция | деформация | Тип распределения поврежденных (погибших) деревьев (равномерное, групповое, куртинное, сплошное) | Причина повреждения | вид | площадь, га | Сроки проведения | | | |

Исполнитель работ по проведению лесопатологического обследования: _____

Ф.И.О. _____ Подпись _____

Дата составления документа _____ Поталенко Е.В. _____ Телефон 8(38253) 21 540

Ведомость перечета деревьев, назначенных в рубку

ВРЕМЕННАЯ ПРОБНАЯ ПЛОЩАДЬ № 1

Субъект Российской Федерации Томская область .
Лесничество (лесопарк) Каргасокское . Квартал 491 . Выдел 20 .
Площадь 14 га, _____ .
Номер очага вредных организмов 42 . Размер пробной площади 2 га.
Таксационная характеристика:
тип леса МШ ; состав 10С ; возраст 190 ; бонитет 4 ;
5К4С1Б (20) 1,5 м 3,0
полнота 0,7 ; запас на га 218 ; возобновление _____ т.шт/га .
Время и причина ослабления лесного насаждения:
2010 заражение губкой сосновой

Тип очага вредных организмов: эпизодический, хронический (подчеркнуть).
Фаза развития очага вредных организмов: начальная, нарастания численности, собственно вспышка, кризис (подчеркнуть).
Состояние лесного насаждения, намечаемые мероприятия:
неудовлетворительное состояние, требуется сплошная санитарная рубка (ССР)

Исполнитель работ по проведению лесопатологического обследования:

Ф.И.О. Потапенко Е.В. Подпись _____

Дата составления документа 4.09.2014 Телефон 8(38253) 21 540

ВЕДОМОСТЬ ПЕРЕЧЕТА ДЕРЕВЬЕВ

Порода: Сосна

| Ступени толщины см | Количество деревьев по категориям состояния, шт. | | | | | | | | | | | | | | | | Всего деревьев по ступеням толщины | |
|--------------------------|--|----|-----|------|---|----|---|-----|----|----|----------------------|----|----|----------------------|----|----|---|--|
| | I | II | III | IV | | V | | VI | | | ветровал, бурелом | | | аварийные деревья | | | шт. | в том числе подлежат рубке, % |
| | | | | НЗ | З | НЗ | З | НЗ | З | О | НЗ | З | О | НЗ | З | О | | |
| 1 | 2 | 3 | 4 | 5 | 6 | 7 | 8 | 9 | 10 | 11 | 12 | 13 | 14 | 15 | 16 | 17 | 18 | 19 |
| 8 | - | - | - | - | - | - | - | - | - | - | - | - | - | - | - | - | - | - |
| 12 | - | - | - | - | - | - | - | - | - | - | - | - | - | - | - | - | - | - |
| 16 | - | - | - | - | - | - | - | - | - | - | - | - | - | - | - | - | - | - |
| 20 | - | 2 | 16 | 39 | - | 9 | - | 6 | - | - | 1 | - | - | - | - | - | 73 | 75,3 |
| 24 | - | 12 | 28 | 52 | - | 5 | - | 3 | - | - | 2 | - | - | - | - | - | 102 | 60,8 |
| 28 | - | 11 | 27 | 43 | - | 9 | - | 2 | - | - | - | - | - | - | - | - | 92 | 58,7 |
| 32 | - | 11 | 23 | 59 | - | 8 | - | 6 | - | - | 1 | - | - | - | - | - | 108 | 68,5 |
| 36 | - | 8 | 25 | 46 | - | 2 | - | 1 | - | - | - | - | - | - | - | - | 82 | 59,8 |
| 40 | - | 9 | 31 | 52 | - | - | - | - | - | - | 1 | - | - | - | - | - | 93 | 57 |
| 44 | - | 4 | 4 | 8 | - | 1 | - | 1 | - | - | - | - | - | - | - | - | 18 | 55,6 |
| 48 | - | - | - | - | - | - | - | - | - | - | - | - | - | - | - | - | - | - |
| 52 | - | - | - | - | - | - | - | - | - | - | - | - | - | - | - | - | - | - |
| Итого, % | - | 10 | 27 | 52,6 | - | 6 | - | 3,3 | - | - | 0,9 | - | - | - | - | - | - | 62,9 |

Примечание: НЗ - незаселенное, З - заселенное, О - отработанное вредителями.

ПЕРЕЧЕТНАЯ ВЕДОМОСТЬ АВАРИЙНЫХ ДЕРЕВЬЕВ, НАЗНАЧЕННЫХ В РУБКУ

| № дерева | Координаты | Порода | Высота, м | Диаметр, см | Запас, куб. м | Структурные изъяны, характеризующие аварийность дерева | Мероприятие | Сроки проведения мероприятия |
|----------|------------|--------|-----------|-------------|---------------|--|-------------|------------------------------|
| 1 | 2 | 3 | 4 | 5 | 6 | 7 | 8 | 9 |
| - | - | - | - | - | - | - | - | - |
| - | - | - | - | - | - | - | - | - |
| - | - | - | - | - | - | - | - | - |
| - | - | - | - | - | - | - | - | - |
| - | - | - | - | - | - | - | - | - |
| - | - | - | - | - | - | - | - | - |

Исполнитель работ по проведению лесопатологического обследования:

Ф.И.О. _____ Погапенко Е.В. _____ Подпись 

Дата составления документа _____ Телефон 8(38253) 21 540

ВЕДОМОСТЬ
учета подроста и молодняка

1. Лесничество Каргасокское
 2. Участковое лесничество Верх-Тыское
 3. Урочище Верх-Тымское
 4. Квартал 491
 5. Выдел 20
 6. Площадь 14 га
 7. Время разработки зима - весна
 8. Для учета подроста и молодняка заложено:
 а) учетных площадок 20 общей площадью 0,04 га
 б) учетных лент общей площадью га
 9. Учетное количество жизнеспособного подроста и молодняка:
 состав подроста:
 4КЗПЗБ 1 м. 4 тыс. шт/га благонадёжный
 Количеств Число по породам
 подроста

| шт. | кедр | пихта | ель | сосна | береза | осина | в переводе на 1 га | Подлежит сохранению |
|-----------------------|------|-------|-----|-------|--------|-------|--------------------|---------------------|
| Мелкий до 0,5 м. | | | | | | | 0 | 0 |
| Средний 0,6-1,5 м. | | | | | | | 0 | 0 |
| Крупный более 1,5 м. | 60 | | | 30 | 30 | | 3000 | 2100 |
| Тонкомер д. 12-18 см. | | | | | | | 0 | 0 |
| Итого: | 60 | 0 | 0 | 30 | 30 | 0 | 3000 | 2100 |

10. Сохранность подроста всех пород 70 %

11. Площадь после разработки:

а) волоки, зоны безопасности, склады 3,5 га

б) пасеки без подроста га

ИТОГО: 3,5 га

без подроста га

с подростом 10,5 га

ВСЕГО: 14 га

Проектируемые мероприятия:

Сохранения подроста хвойных пород

Учет подроста производил:
 Неустроев Н.И.



Утверждаю:
Начальник отдела лесного хозяйства и
государственного лесного реестра
Департамента лесного хозяйства

(должность)
Атрапенко В.А.
(фамилия, имя, отчество)

(подпись)

М.П.

Акт № 42

несоответствия данных государственного лесного реестра
натурному обследованию

с. Каргасок
(населенный пункт)

4.08.2017
(дата)

Неустроев Н.И. участкового лесничего Верх-Тымского участкового лесничества
Каргасокского лесничества-филиала ОГКУ «Томсклес»;
Махнутина А.Г. помощник участкового лесничего Верх-Тымского участкового лесничества
Каргасокского лесничества-филиала ОГКУ «Томское»

(Ф.И.О., должности и наименования организаций лиц, проводивших обследование)
провели натурное обследование лесного участка, в целях: проверки точности таксации
выделов при лесоустройстве, намечаемых к отводу в Каргасокском лесничестве, Верх-
Тымском участковом лесничестве, Верх-Тымском урочище, квартале 491, выделе 20

При обследовании уточнены данные лесного реестра и установлено:

1. Участок расположен в лесах Верх-Тымском участковом лесничестве, Верх-Тымском
урочище, Каргасокского лесничества, в квартале 491, выделе 20

Субъект Российской Федерации Томская область

Муниципальный район Каргасокский район

1. Подразделение лесов по целевому назначению эксплуатационные

2. Категория защитных лесов _____

3. Общая площадь участка 14,0 га,

в том числе:

лесных земель 14,0 га,

из них: покрытых лесной растительностью 14,0 га

не покрытых лесом _____ га

в том числе несомкнувшихся лесных культур _____ га

нелесных земель _____ га

из них: пашни _____ га

сенокосов _____ га

пастбищ _____ га

вод _____ га

прочих земель _____ га.

4. Таксационное описание по материалам государственного лесного реестра:

| Наименование лесничества | № квартала | № выдела | Площадь, га | Состав насаждения | Класс <u>возраста</u> возраст, лет | Бонитет | Полнота | Общий запас древесины, куб.м. |
|--------------------------|------------|----------|-------------|-------------------|---------------------------------------|---------|---------|-------------------------------|
| Верх-Тымское | 491 | 20 | 14,0 | 10С | <u>9</u> 170 | 4 | 0,6 | 3220 |
| Итого | | | 14,0 | | | | | |

5. Таксационное описание по результатам обследования

| Наименование лесничества | № квартала | № выдела | Площадь, га | Состав насаждения | Класс <u>возраста</u> возраст, лет | Бонитет | Полнота | Общий запас древесины, куб.м. |
|--------------------------|------------|----------|-------------|-------------------|------------------------------------|---------|---------|-------------------------------|
| Верх-Тымское | 491 | 20 | 14,0 | 10С | <u>11</u> 210 | 4 | 0,6 | 3052 |
| Итого | | | 14,0 | | | | | |

6. Участок не имеет защитное значение, выражающееся в следующем:

7. Лесохозяйственные особенности участка насаждение заражено сосновой губкой

8. При составлении акта сделаны следующие замечания и предложения -

Лица, проводившие обследование:

Неустроев Н.И.

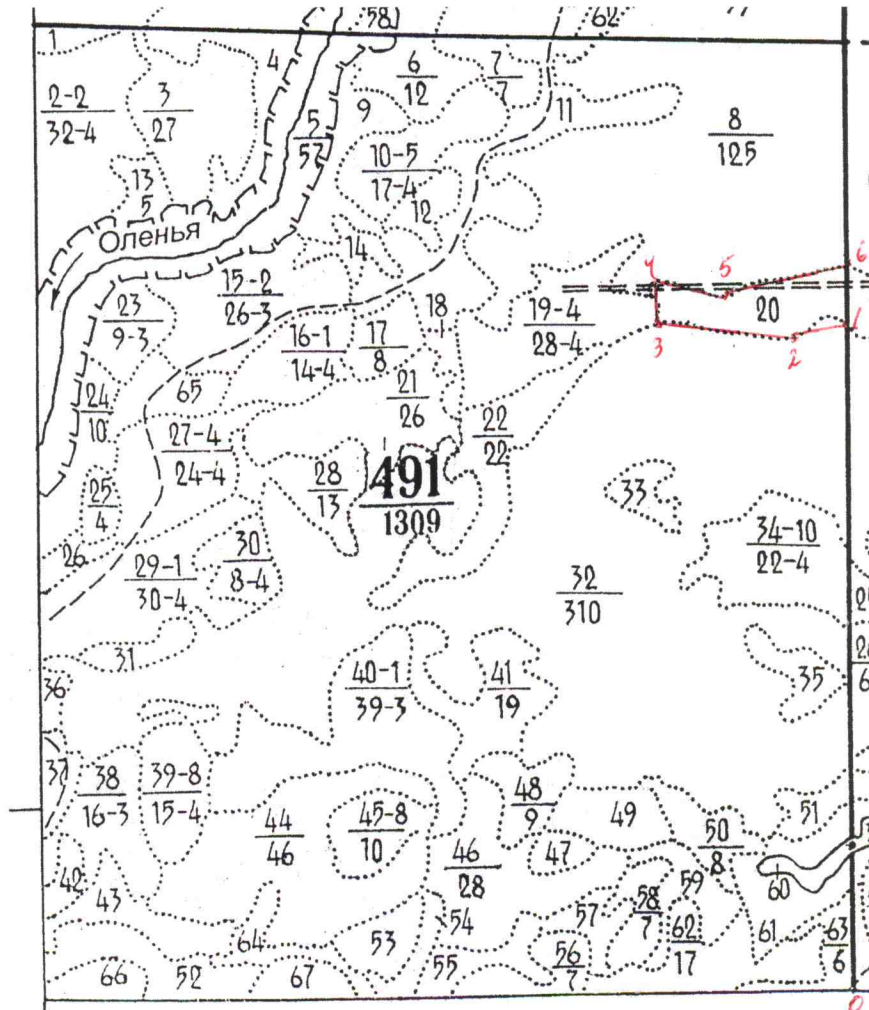
(Ф.И.О., подпись)

Махнутин А.Г.

(Ф.И.О., подпись)

Чертеж лесного участка

Местоположение: Томская область, Каргасокское лесничество, Верх-Тымского участкового
ленничества. Верх-Тымского урочища квартал 491, выдел 20
(по данным инструментальной съемки границ)



Данные инструментальной
съемки границ участка

Масштаб: 1: 25000
Площадь участка – 14,0 га

| Номера точек | Румбы линий | Длина, м |
|--------------|-------------|----------|
| 0 – 1 | С – 0 | 2700 |
| 1 – 2 | ЮЗ – 75 | 300 |
| 2 – 3 | СЗ – 82 | 500 |
| 3 – 4 | С – 0 | 150 |
| 4 – 5 | ЮВ – 77 | 250 |
| 5 – 6 | СВ – 76 | 550 |
| 6 – 1 | Ю – 0 | 150 |

Подписи:

Лица, проводившие обследование Неустроев Н.И.

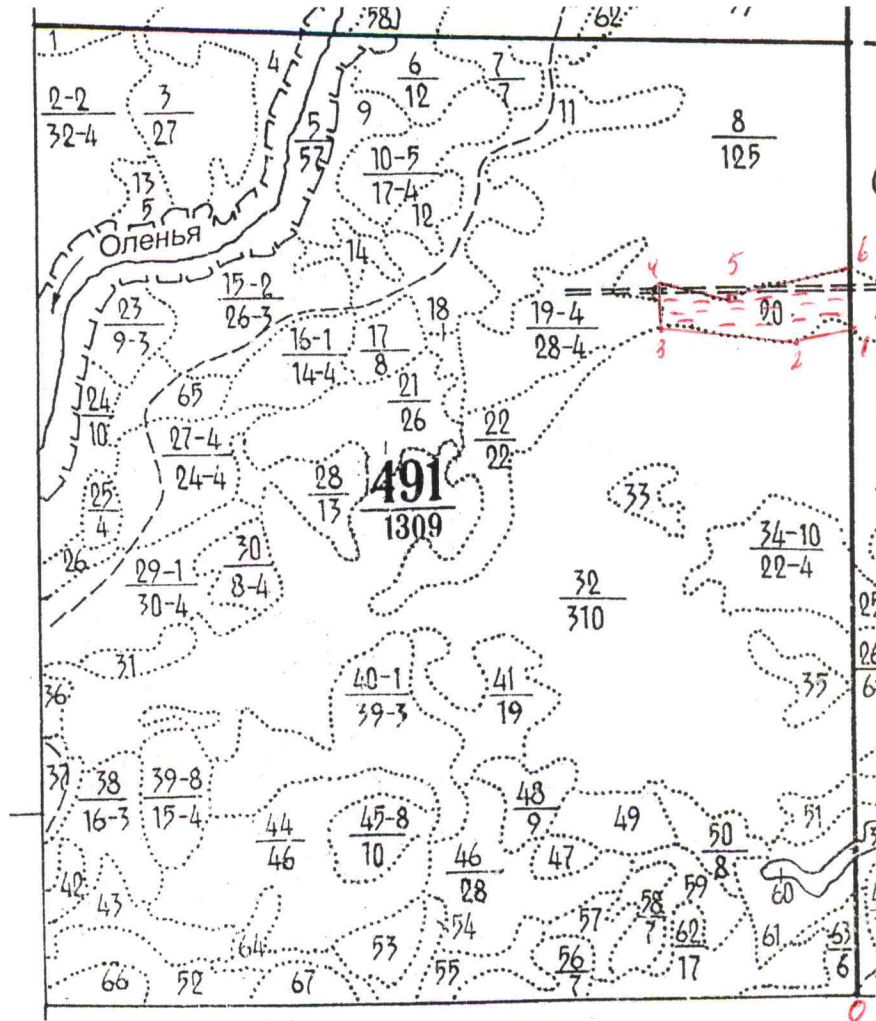
(Ф.И.О., подпись)

Махнутин А.Г.

(Ф.И.О., подпись)

Абрис участка

М 1:10000



| № выдела | Ленты (круговой площадки) перечета | | | | |
|----------|------------------------------------|----------|-----------|-----------|-------------|
| | № ленты (площадки) | длина, м | ширина, м | радиус, м | площадь, га |
| 20 | 1 | 1000 | 20 | - | 2,0 |

| Номера точек | Координаты | Румбы линий | Длина, м |
|--------------|------------|-------------|----------|
| 0-1 | - | С-0 | 2700 |
| 1-2 | - | ЮЗ-75 | 300 |
| 2-3 | - | СЗ-82 | 500 |
| 3-4 | - | С-0 | 150 |
| 4-5 | - | ЮВ-77 | 250 |
| 5-6 | - | СВ-76 | 550 |
| 6-1 | - | Ю-0 | 150 |

Условные обозначения: обследуемый лесной участок - ; ленточный перечет -
Исполнитель работ по проведению лесопатологического обследования:

Ф.И.О. Потапенко Е.В. Подпись _____

Дата составления документа _____ Телефон 8(38253) 21540

| № | ПЛОЩАДЬ | КАТЕГОРИЯ ЛЕСОВ: ЭКСПЛУАТИРУЕМЫЕ ЛЕСА | СОСТАВ | ВЗВЯТ Л В И В Д А К Т Р Б Т И П | Т | И П | ЗАПАСЫ РАСТ: К | ЗАПАС НА ВНАДЕ | ХОЗЯСТВЕННЫЕ | |
|----|---------|---------------------------------------|---|------------------------------------|----|-----|---------------------------|----------------|----------------|---|
| 12 | 5.0 | 10С | ПОДРОСТ | 1 14 С 150 14 18 7 4 5 СФ | 4 | 8 | 40 | 40 | 0 | |
| | | | ПОТЕРИ | ОСТАТ, ВЫСОТА 2.0 М, 3.0 Т, ШТ/ГА | С | 40 | ДЕС. КМ, В Т. Ч.: ЛЯКВИДА | 0 | ДЕС. КМ, БЕЛОЯ | 0 |
| 13 | 5.0 | 10С | ПОДРОСТ: 8С | 1 20 С 180 20 28 9 4 4 МШ | 5 | 16 | 80 | 80 | 1 | |
| | | | ПОДЛЕСОК: ИВК, РЕАКЦИЯ | 25 ЛЕТ, ВЫСОТА 2.0 М, 4.0 Т, ШТ/ГА | С | 40 | ДЕС. КМ, В Т. Ч.: ЛЯКВИДА | 0 | ДЕС. КМ, БЕЛОЯ | 0 |
| 14 | 5.0 | БОЛОТО | | | | | | | | |
| 15 | 26.0 | 5С4Б10С | ПОДЛЕСОК: ИВК, РЕАКЦИЯ | ТОРФЯНОЯ СЛОЯ 20 АЦ, ЗАРОСШЕЕ С | НА | 20 | % | | | |
| | | | | 1 7 С 25 6 6 2 1 3 МШ | 8 | 7 | 182 | 91 | 1 | |
| | | | | Б 25 7 4 | | | | 73 | 1 | |
| | | | | ОС 25 8 6 | | | | 18 | 1 | |
| 16 | 14.0 | 5С3Б20С | ПОДЛЕСОК: ИВК, РЕАКЦИЯ | 1 2 С 5 1 1 1 4 МШ | 7 | 1 | 14 | 7 | 42 | |
| | | | | Б 10 3 2 | | | | 4 | | |
| | | | | ОС 10 1 | | | | 3 | | |
| 17 | 8.0 | БОЛОТО | | | | | | | | |
| 18 | 3.0 | 10С | ХОЗЯСТВЕННАЯ КАТЕГОРИЯ: УЧ. С ЗАПАС. 50 КМ/ГА И С | ТОРФЯНОЯ СЛОЯ 20 АЦ, ЗАРОСШЕЕ С | НА | 30 | % | | | |
| | | | ПОДРОСТ: 10С | 1 8 С 150 8 12 8 4 5Б СФ | 3 | 3 | 9 | 9 | 1 | |
| | | | | 25 ЛЕТ, ВЫСОТА 2.0 М, 2.0 Т, ШТ/ГА | | | | | | |
| 19 | 28.0 | 10С | ПОДЛЕСОК: ИВК, РЕАКЦИЯ | 1 16 С 80 16 14 4 2 4 МШ | 9 | 22 | 616 | 616 | 112 | |
| | | | | БД, С (230) 40 КМ/ГА, РЕАКЦИЯ | | | | | | |
| 20 | 14.0 | 10С | ПОДРОСТ: 4К 3С | 1 21 С 170 21 28 9 4 4 МШ | 7 | 23 | 322 | 322 | 1 | |
| | | | ПОДЛЕСОК: ИВК, РЕАКЦИЯ | 25 ЛЕТ, ВЫСОТА 2.0 М, 3.0 Т, ШТ/ГА | | | | | | |
| 21 | 26.0 | 10С | ПОДРОСТ: 10С | 1 16 С 85 16 16 5 2 4 МШ | 8 | 19 | 494 | 494 | | |
| | | | ПОДЛЕСОК: ИВК, РЕАКЦИЯ | 20 ЛЕТ, ВЫСОТА 2.0 М, 2.0 Т, ШТ/ГА | | | | | | |
| 22 | 22.0 | 10С | ПОДРОСТ: 4К 3С | 1 17 С 150 17 26 8 4 5 МШ | 6 | 15 | 330 | 330 | 1 | |
| | | | ПОДЛЕСОК: ИВК, РЕАКЦИЯ | 30 ЛЕТ, ВЫСОТА 2.0 М, 4.0 Т, ШТ/ГА | | | | | | |
| 23 | 9.0 | 5С4Б10С | ПОДЛЕСОК: ИВК, РЕАКЦИЯ | 1 7 С 25 6 6 2 1 3 МШ | 8 | 7 | 63 | 32 | 1 | |
| | | | | Б 25 7 4 | | | | 25 | 1 | |
| | | | | ОС 25 8 6 | | | | 6 | 1 | |
| 24 | 10.0 | 10С | ПОДРОСТ: 5К 3С | 1 19 С 130 19 24 7 4 4 МШ | 6 | 18 | 180 | 180 | 1 | |
| | | | ПОДЛЕСОК: ИВК, РЕАКЦИЯ | 30 ЛЕТ, ВЫСОТА 2.0 М, 0.0 Т, ШТ/ГА | | | | | | |

УХ. ЗА МОЛ. 1 ОЧ.
% ВЫБОРКИ: 30

ИСКЛ. РАСЧ. ПОЛЫЗ

УХ. ЗА МОЛ. 1 ОЧ.
% ВЫБОРКИ: 40