

УТВЕРЖДАЮ:

Должность Начальник департамента

Ф.И.О. Малькевич М.В.

Дата 27.12.2017

Акт
лесопатологического обследования № 41

лесных насаждений Верхнекетского лесничества (лесопарка)
Томской области
(субъект Российской Федерации)

Способ лесопатологического обследования: 1. Визуальный
2. Инструментальный

Место проведения

Участковое лесничество	Урочище (дача)	Квартал (кварталы)	Выдел (выделы)	Площадь, га
Клюквинское	Клюквинское	51	29	20,5
-	-	-	-	-

Лесопатологическое обследование проведено на общей площади 20,5 га.

1. Визуальное лесопатологическое обследование.*

Наземное

Дистанционное

1.1. На площади _____ га фактическая таксационная характеристика лесного насаждения соответствует (не соответствует) таксационному описанию (нужное подчеркнуть). Причин несоответствия _____

Список участков с выявленными несоответствиями приведен в приложении 1 к настоящему Акту.

1.2. Лесные насаждения с нарушенной и утраченной устойчивостью выявлены на площади _____ га:

Участковое лесничество	Урочище (дача)	Площадь, га		Причина ослабления (гибели)
		с нарушенной устойчивостью	с утраченной устойчивостью	
-	-	-	-	-
-	-	-	-	-
Итого	-	-	-	-

Состояние обследованных лесных насаждений приведено в приложениях 1.1 – 1.4 к Акту зависимости от метода проведения ЛПО.

1.3. В обследованных лесных участках прогнозируется:

Прогноз	Площадь, га
Ослабление лесных насаждений	-
Усыхание лесных насаждений различной степени	-
Развитие очагов вредных организмов	-

1.4. Обнаружено загрязнение лесного участка отходами и выбросами: **промышленными**
Бытовыми

Вид загрязнения	Размеры загрязнения			Объём, кубм	Площадь загрязнения, га
	длина, м	ширина, м	высота, м		
-	-	-	-	-	-
-	-	-	-	-	-

ЗАКЛЮЧЕНИЕ

Оценка текущего санитарного и лесопатологического состояния лесных насаждений, назначенные профилактические мероприятия по защите лесов, агитационные мероприятия:

Исполнитель работ по проведению лесопатологического обследования:

Ф.И.О. _____ Помаскин А.П. _____ Подпись _____

* Раздел включается в акт, в случае проведения лесопатологического обследования визуальным способом.

2. Инструментальное обследование лесного участка.*

2.1. Фактическая таксационная характеристика лесного насаждения соответствует (не соответствует) (нужное подчеркнуть) таксационному описанию. Причины несоответствия: В связи с давностью лесоустройства

Ведомость лесных участков с выявленными несоответствиями таксационным описаниям приведена в приложении 1 к Акту.

2.2. Состояние насаждений: с нарушенной устойчивостью
с утраченной устойчивостью

причины повреждения:

пожар низовой устойчивый сильной интенсивности 2013 года

Заселено (отработано) стволовыми вредителями:

Вид вредителя	Порода	Встречаемость (% заселённых деревьев)	Степень заселения лесного насаждения (слабая, средняя, сильная)

Повреждено огнём:

Вид пожара	Порода	Состояние корневых лап		Состояние корневой шейки		Подсушивание луба	
		процент повреждённых огнём корней	процент деревьев с данным повреждением	ожог корневой шейки по окружности (1/4; 2/4; 3/4; более 3/4)	процент деревьев с данным повреждением	по окружности (1/4; 2/4; 3/4; более 3/4)	процент деревьев с данным повреждением
Устойч.	Сосна	100	100	более 3/4	100		
Низов.							
пожар							

Поражено болезнями:

Вид болезни	Порода	Встречаемость (% поражённых деревьев)	Степень поражения лесного насаждения (слабая, средняя, сильная)
-	-	-	-
-	-	-	-

2.3. Выборке подлежит 100 % деревьев,

в том числе:

ослабленных - % (причины назначения) _____ ;

сильно ослабленных - % (причины назначения) _____ ;

усыхающих - % (причины назначения) _____ ;

свежего сухостоя - %;

в том числе: свежего ветровала - %;

свежего бурелома - %;

старого ветровала - %;

в том числе: старого бурелома ____ - ____ %;

старого сухостоя _____ 100 %;

аварийных _____ - %.

2.4. Полнота лесного насаждения после уборки деревьев, подлежащих рубке, составит _____ 0 _____.
Критическая полнота для данной категории лесных насаждений составляет _____ - _____.

ЗАКЛЮЧЕНИЕ

С целью предотвращения негативных процессов или снижения ущерба от их воздействия назначено:

Участковое лесничество	Урочище (дача)	Квартал	Выдел	Площадь выдела, га	Вид мероприятия	Площадь мероприятия, га	Порода	Запас на выдел, куб. м	Крайние сроки проведения
Клюквинское	Клюквинское	51	29	21,7	ССР	20,5	Сосна	2186	2017 – 2018 гг.

Ведомость перечета деревьев, назначенных в рубку, и абрис лесного участка прилагаются (приложение 2 и 3 к Акту).

Меры по обеспечению возобновления: искусственное лесовосстановление путем создания лесных культур в течении 2-х лет после проведения санитарно-оздоровительных мероприятий

Мероприятия, необходимые для предупреждения повреждения или поражения смежных насаждений:

Согласно приложения 1 приказа Минприроды России № 367 от 27.06.2016 г.»Виды лесосечных работ», часть 4 пункт 9 подпункт 4. Очистка мест рубок от порубочных остатков должна проводиться одновременно с рубкой лесных насаждений и трелёвкой древесины. После проведения указанных работ допускается доочистка лесосек, сбор порубочных остатков в кучи и валы. Обязательному сжиганию подлежат порубочные остатки при проведении санитарных рубок в очагах вредных организмов, в которых они могут оказаться источником распространения инфекции или средой для её сохранения и заселения вторичными вредными организмами, если такие порубочные остатки не вывозятся в места их дальнейшей переработки,

Согласно постановления Правительства РФ №607 от 20.05.2017 г.»Правила санитарной безопасности в лесах пункт 16. При оставлении (хранении) заготовленной древесины в лесах в _весенне-летний период на срок более 30 дней необходимо принять меры по предохранению ее от заселения стволовыми вредителями. Сроки запрета хранения (оставления) в лесу неокоренной (незащищенной) заготовленной древесины в Западно-Сибирском средне-таежном равнинном районе с 15 мая по 15 августа.

Согласно Постановления Правительства РФ №417 от 30.06.2007 г.»Правила пожарной безопасности в лесах РФ» часть 3 .Требования пожарной безопасности в лесах при проведении рубок лесных насаждений.

Согласно Лесного Кодекса ст.16 «Рубки лесных насаждений» и ст. 17 «Выборочные рубки и сплошные рубки лесных насаждений»насаждение утратило устойчивость в связи с пожаром 2016 года.


Сведения для расчёта степени повреждения:

год образования старого сухостоя _____ 2013 _____ ;

основная причина повреждения древесины _____ Пожар 2013 _____ .

Дата проведения обследований _____ 14.08.2017 _____ .

Исполнитель работ по проведению лесопатологического обследования:

Ф.И.О. Помаскин А.П. Подпись 

* Раздел включается в акт в случае проведения лесопатологического обследования инструментальным способом.

3. Инструментальное обследование аварийных деревьев.*

3.1. Координаты расположения аварийного дерева: _____ - _____ .

3.2. Структурные изъяны, характеризующие аварийность дерева: _____ - _____ .
_____ - _____ .

3.3. Порода _____ - _____ , диаметр, см _____ - _____ ,
высота, м _____ - _____ , возраст, лет _____ - _____ .

ЗАКЛЮЧЕНИЕ

С целью предотвращения негативных процессов или снижения ущерба от их воздействия:

Вид мероприятия	Запас дерева, куб. м	Порода	Сроки проведения
-	-	-	-
-	-	-	-

Ведомость перечета аварийных деревьев, назначенных в рубку, прилагается (приложение 4 к Акту).

Мероприятия, необходимые для предупреждения повреждения или поражения смежных деревьев:

_____.

Дата проведения обследований 14.08.2018 .

Исполнитель работ по проведению лесопатологического обследования:

Ф.И.О. Помаскин А.П. Подпись AS

* Раздел включается в акт в случае проведения лесопатологического обследования аварийных деревьев инструментальным способом.

Результаты проведения лесопатологического обследования лесных насаждений за сентябрь 20 17 г.
(месяц)

Субъект Российской Федерации Томская область . Лесничество (лесопарк) Верхнекетское
Участковое лесничество Клюквинское . Урочище (лесная дача) Клюквинское

Номер квартала	Номер выдела	Площадь выдела, га	Целевое назначение лесов	Категория защитных лесов	Номер лесопатологического выдела	Площадь лесопатологического выдела, га	Таксационная характеристика лесного насаждения								число деревьев на пробе, шт.	Распределение деревьев по категориям состояния, % от запаса										Признаки повреждения деревьев	Доля поврежденных деревьев, %	Причина ослабления, повреждения	Поджегит рубке, %	Назначенные мероприятия			
							состав	попада	возраст	средняя высота, м	средний диаметр, см	тип леса	полнота	бонитет		запас, куб. м/га	без признаков ослабления	ослабленные	сильно ослабленные	увыхающие	свежий сухостой	старый сухостой	свежий ветровал	старый ветроваг	свежий бурелом					старый бурелом	аварийные деревья	306, 316	-
1	2	3	4	5	6	7	8	9	10	11	12	13	14	15	16	17	18	19	20	21	22	23	24	25	26	27	28	29	30	31	32	33	34
51	29	22	Э		1	21	10	С	50	16	16	лш	0,9	4	107	904	-	-	-	-	-	100	-	-	-	-	306,	316	-	868	100	ССР	20,5

Показатели, не соответствующие таксационному описанию, отмечаются «*».
Исполнитель работ по проведению лесопатологического обследования:

Ф.И.О. Помаскин А.П. Подпись
Дата составления документа 14.08.2017 Телефон _____

Результаты проведения лесопатологического обследования в лесных насаждениях, повреждённых вредителями леса (хвое- листогрызущими) за Сентябрь 20 17 г. (месяц)

Субъект Российской Федерации Томская область . Лесничество (лесопарк) Верхнекетское
 Участковое лесничество Клюквинское . Урочище (лесная дача) Клюквинское

1	2	3	4	5	6	7	Таксационная характеристика лесного насаждения							Распределение деревьев по степени объедания кроны, % от числа стволов					Назначенные мероприятия							
							8	9	10	11	12	13	14	15	16	17	18	19	20	21	22	23	24	25	26	
Номер квартала	Номер выдела	Площадь выдела, га	Целевое назначение лесов	Категория защитных лесов	Номер лесопатологического выдела	Площадь лесопатологического выдела, га	состав	порода	Возраст	средняя высота, м	средний диаметр, см	тип леса	полнота	бонитет	запас, куб. м/га	Вид вредителя	Доля повреждённых деревьев, % от количества	до 25	26 - 49	50 - 75	более 75	Фаза развития вредителя	вид	площадь, га	Сроки проведения	
-	-	-	-	-	-	-	-	-	-	-	-	-	-	-	-	-	-	-	19	20	21	22	-	-	-	-

Показатели, не соответствующие таксационному описанию, отмечаются «*».
 Исполнитель работ по проведению лесопатологического обследования:

Ф.И.О. Помаскин А.П. Подпись 

Дата составления документа 14.09.2017 Телефон _____

**Результаты проведения лесопатологического обследования лесных насаждений
с использованием авиационных средств**

Субъект Российской Федерации _____ Томская область _____ Лесничество (лесопарк) _____ Верхнетокское _____
 Участковое лесничество _____ Клоквинское _____ Урочище (лесная дача) _____ Клоквинское _____
 Государственный и регистрационный знаки летательного аппарата _____
 Изготовитель, тип летательного аппарата _____
 Серийный идентификационный номер воздушного судна _____
 Дата вылета _____ Местное время вылета _____ Пункт вылета _____ Время полёта _____

Номер квартала	Номер выдела	Номер лесопатологического выдела	Площадь лесопатологического выдела, га	Перечень таксационных выделов, входящих в лесопатологический выдел	Повреждаемая порода	Доля усыхающих и погибших деревьев, %								Степень повреждения полога, %		Тип распределения поврежденных (погибших) деревьев (равномерное, групповое, куртинное, сплошное)	Причина повреждения	Назначенные мероприятия						
						Усыхающие	свежий сухой	старый сухой	свежий ветровал	старый ветровал	старый бурелом	аварийные деревья	лефлапация	лехромапия	вид			площадь, га	сроки проведения					
1	2	3	4	5	6	7	8	9	10	11	12	13	14	15	16	17	18	19	20	21	-	-	-	
-	-	-	-	-	-	-	-	-	-	-	-	-	-	-	-	-	-	-	-	-	-	-	-	-

Исполнитель работ по проведению лесопатологического обследования:

Ф.И.О. _____ Помаскин А.П. _____ Подпись _____
 Дата составления документа _____ М.О.Ф. 2017 _____ Телефон _____

Ведомость перечета деревьев, назначенных в рубку

ВРЕМЕННАЯ ПРОБНАЯ ПЛОЩАДЬ № 1

Субъект Российской Федерации Томская область

Лесничество (лесопарк) Верхнекетское. Квартал 51. Выдел 29

Площадь 20,5 га, _____.

Номер очага вредных организмов _____ . Размер пробной площади 0,5 га.

Таксационная характеристика:

тип леса лш; состав 10С; возраст 50; бонитет 4;

полнота 0,9; запас на га 107; возобновление подрост отсутствует.

Время и причина ослабления лесного насаждения:

причина пожар 2013 года

868 лесной пожар низовой устойчивый сильной интенсивности

Тип очага вредных организмов: эпизодический, хронический (подчеркнуть).

Фаза развития очага вредных организмов: начальная, нарастания численности, собственно вспышка, кризис (подчеркнуть).

Состояние лесного насаждения, намечаемые мероприятия:

неудовлетворительное состояние, сплошные санитарные рубки (ССР)

Исполнитель работ по проведению лесопатологического обследования:

Ф.И.О. Помаскин А.П. Подпись 

Дата составления документа 14.08.2014 Телефон _____

ПЕРЕЧЕТНАЯ ВЕДОМОСТЬ АВАРИЙНЫХ ДЕРЕВЬЕВ, НАЗНАЧЕННЫХ В РУБКУ

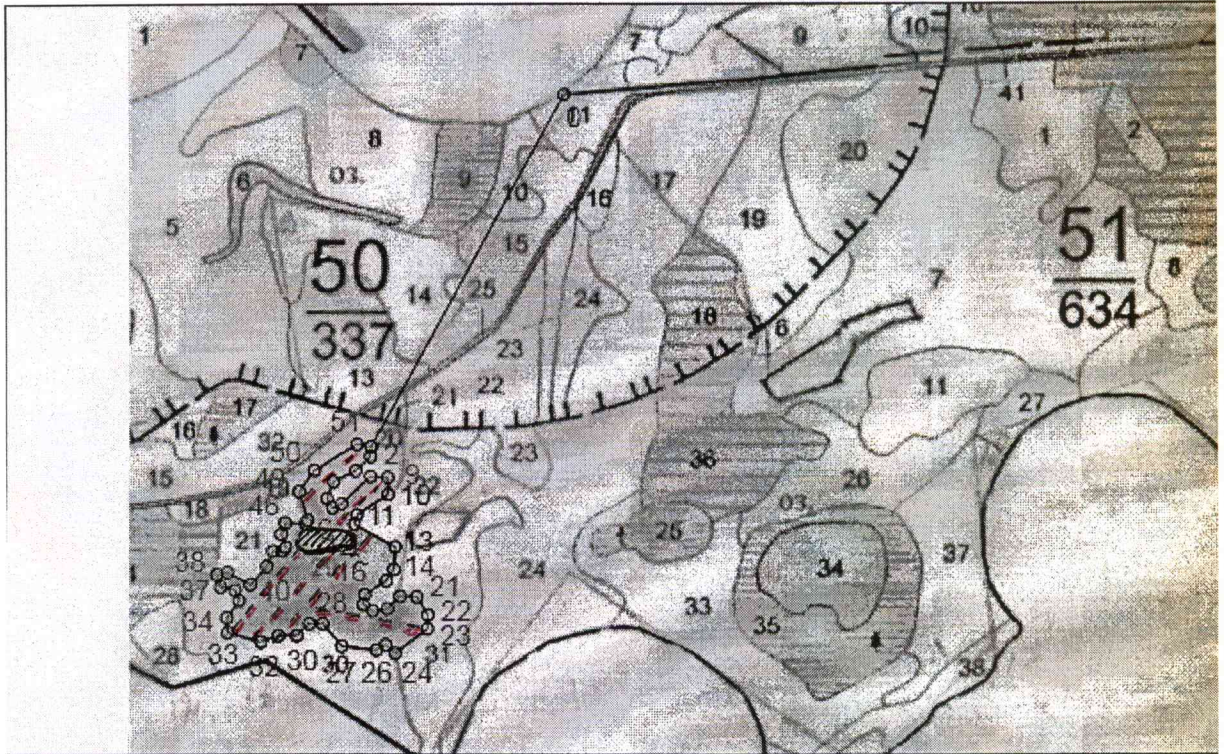
№ дерева	Координаты	Порода	Высота, м	Диаметр, см	Запас, куб. м	Структурные изъяны, характеризующие аварийность дерева	Мероприятие	Сроки проведения мероприятия
1	2	3	4	5	6	7	8	9

Исполнитель работ по проведению лесопатологического обследования:

Ф.И.О. _____ Помаскин А.П. _____ Подпись _____
 Дата составления документа 14.08.2017 Телефон _____

Абрис участка

М 1:10000



№ выдела	Ленты (круговой площадки) перече́та				
	№ ленты (площадки)	длина, м	ширина, м	радиус, м	площадь, га
29		370	10		0,37
		380	10		0,38
		500	10		0,5
		370	10		0,37
		250	10		0,25
		130	10		0,13

Номера точек	Координаты	Румбы линий	Длина, м
0-1		ЮЗ-29	1307
1-2		ЮЗ-04	32
2-3		ЮЗ-46	67
3-4		ЮЗ-63	79
4-5		ЮЗ-21	59
5-6		ЮВ-31	35
6-7		СВ-64	31
7-8		СВ-47	129
8-9		ЮВ-86	56
9-10		ЮВ-01	53
10-11		ЮЗ-56	122
11-12		ЮЗ-15	31
12-13		ЮВ-60	153
13-14		ЮЗ-02	73
14-15		ЮЗ-34	44
15-16		ЮЗ-57	83
16-17		ЮЗ-08	32
17-18		ЮВ-56	36

18-19		СВ-82	48
19-20		СВ-46	57
20-21		ЮВ-88	55
21-22		ЮВ-32	69
22-23		ЮЗ-02	45
23-24		ЮЗ-53	131
24-25		СЗ-49	41
25-26		ЮЗ-60	34
26-27		СЗ-83	114
27-28		СЗ-41	95
28-29		ЮЗ-90	43
29-30		ЮЗ-47	56
30-31		ЮЗ-90	60
31-32		ЮЗ-70	60
32-33		СЗ-74	112
33-34		СЗ-03	48
34-35		СВ-36	68
35-36		СЗ-21	36
36-37		СЗ-77	47
37-38		СЗ-18	42
38-39		СВ-79	35
39-40		ЮВ-62	84
40-41		СВ-42	79
41-42		СВ-21	53
42-43		ЮВ-90	31
43-44		СВ-40	15
44-45		СЗ-19	45
45-46		СВ-19	39
46-47		ЮВ-88	66
47-48		СВ-29	13
48-49		СЗ-16	97
49-50		СВ-36	84
50-51		СВ-58	163
51-1		ЮВ-80	46
Не эксплуатационная площадь			
47-1		ЮВ-89	88
1-2		ЮВ-82	103
2-3		ЮЗ-03	39
3-4		ЮЗ-79	111
4-5		СЗ-78	107
5-47		СВ-26	60

Условные обозначения:



лента перечета



не эксплуатационная площадь

Исполнитель работ по проведению лесопатологического обследования:

Ф.И.О. Помаскин А.П. Подпись

Дата составления документа 14.09.2017 Телефон _____

КОПИЯ ВЕРНА
ИНЖЕНЕР ОЗЛ
ПЕЧАТНИК А.И.

АКТ № 1
о лесном пожаре № 8

2013 года "31" июля _____ настоящий акт составил
Участковый лесничий Клюквинского участкового лесничества Новосельцев А.И.
(должность, фамилия, имя и отчество составителя акта)

в присутствии _____
(должности, фамилии, имена и отчества присутствующих)

о нижеследующем:

1. "21" июля 2013 года "13" часов "35" минут был обнаружен
лесной пожар в Верхнекетском лесничестве Клюквинского участкового лесничества
(Клюквинского урочища) в квартале 30 (лесной фонд). А – 214 – 4 км,
ЮЗ п.Алипка

(указать, где был обнаружен пожар - квартал, выдел,

расстояние от ближайшего населенного пункта (какого) или от дороги,

реки (название) на лесосеке или на месте работы предприятия, организации (какой)

2. Пожар обнаружен: АН-2

(указать - с пожарной вышки, находящейся в _____ квартале,

Ст. лет-наблюдатель Федоров С.М.

с патрульного самолета или вертолета и какого оперативного отделения.

ОГСБУ «Томская авиабаза»

Если пожар был обнаружен должностным лицом, осуществляющим федеральный

государственный пожарный надзор в лесах или иным лицом - указать должность,
фамилию, имя,

отчество и место жительства)

3. Площадь пожара в момент обнаружения - 3,0 га

(указывается площадь пожара в гектарах

на основании донесения от патрульной авиации или сообщения лица, обнаружившего
пожар)

4. Сообщение (донесение патрульной авиации) получено "21" июля 2013г.,
"13" часов "35" минут. Радиооператором Верхнекетского а/отделения

(указать дату и время получения сообщения или донесения о пожаре и кем

ОГСБУ «Томская авиабаза» Бокша Е.Г.

оно получено - лесничеством (каким)

5. На месте возникновения пожара обнаружено дерево разбитое молнией
в последствии сгоревшее

(указать, что



обнаружены: остатки костра, сельхозпала и т.д., что может способствовать установлению причин
и виновника лесного пожара)

6. Причина возникновения пожара: гроза
(указать установленную или

предполагаемую причину пожара. Если имело место нарушение правил пожарной безопасности-времени
совершения и в чем оно выразилось(наименование правил, кем они утверждены, какой
пункт нарушен))

7. Виновники возникновения пожара:
фамилии, имена и отчества, год рождения гроза

место жительства _____
(подробный адрес)

место работы, учебы, занимаемые должности _____

размер заработка _____

семейное положение _____
(число членов семьи, количество иждивенцев)

документы, удостоверяющие личность виновников возникновения пожара _____
(наименование документов, их номера, кем и когда выданы)

В тех случаях, когда виновники на месте пожара не были обнаружены, указываются данные
необходимые для расследования в целях выявления виновников _____

8. Тушение пожара начато 21.07.13 в 14ч 05м

9. Пожаром охвачена площадь в гектарах:

Вид лесного пожара и его интенсивность	приспевающих, спелых и перестойных Насаждений средневозрастных		площадь, пройденная пожаром	в том числе насаждений, из которых возможна реализация древесины	культуры	молодняков естественного происхождения	Горельников прошлых лет	Редин и непокрытых лесом площадей	Итого лесной площади	Не лесной площади
	преобладающая порода	всего								
Низовой беглый										
слабая										
средняя										
сильная										
Низовой устойчивый										
слабая										
средняя										
сильная		352,1	352,1	691,8	283,1				1327	
Почвенный (почвенно-торфяной)										
слабая										
средняя										
сильная										
Верховой										
слабая										
средняя										
сильная										
итого		352,1	352,1	691,8	283,1				1327	0

(заполняется на основе таксационных материалов по данным натурального обследования наземным или аэровизуальным методом)

10. Пожар ликвидирован 27. 7 2013 17 час 30 минут

5ППС Томское а отд 10 ДПС Колпашевского а\ отд 7 рабочих Верхнекетской ПХС 2 сотрудника участкового лесничества Камаз с тралом трактор ТДТ 55 и 2 привлеченных ИП Макаров
(указать кем: работниками лесной охраны, рабочими лесхоза, парашютно-пожарной, авиопожарной командой,

ОГСБУ "Томская Авиабазы"

командой пожарно-химической станции, привлеченными рабочими других предприятия, населением и т.д.)

11. На тушении пожара отработано:

а) человека дней 229,24

б) коне-дней

в) автомашиносмен 1а \м смена

г) тракторосмен 2

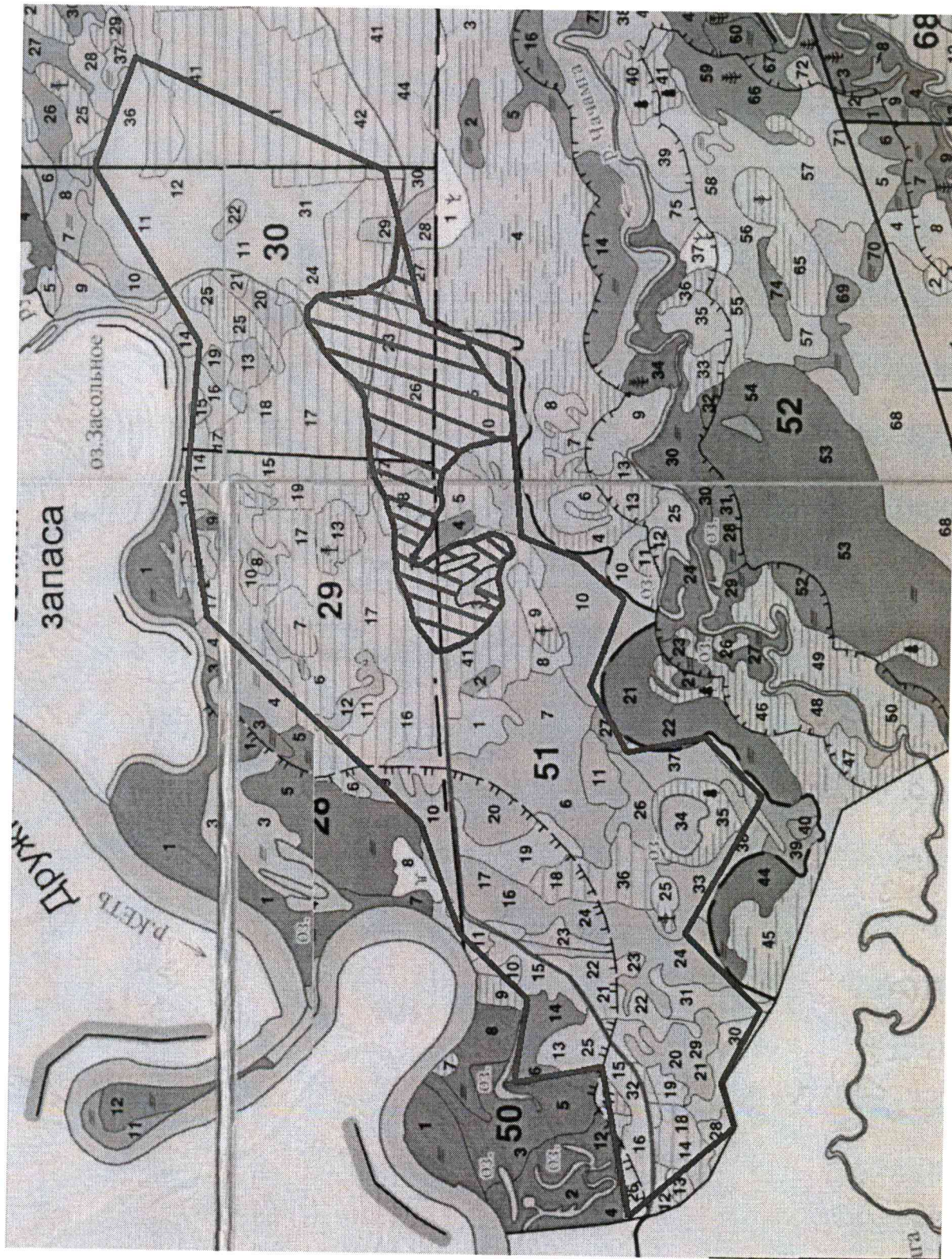
д) б/п "Эфко" - 2шт 10мч

е) момтопомпа МЛ спрут 10 м\ч

ж)

Схема лесного пожара № 8 (площадь 1327 га)

Квартала 28,29,30,31,50,51 Клюквинское урочище Клюквинского участкового лесничества Верхнекетского лесничества – филиала ОГКУ «Томсклес»



КОПИЯ ВЕРНА
КЛИКВЕР ОЗЛ
Томсклес

Условные обозначения:



- участок пройденный лесным пожаром



- редина полнота насаждения менее 0,3(площадь 185 га)

Квартал 51 выдел 3(25,5 га)

выдел 5 (39,2 га)

Квартал 29 выдел 17(25 га)

выдел 18(11,5 га)

Квартал 30 выдел 26(38,2 га)

выдел 17 (23,8 га)

выдел 27 (2 га)

выдел 23 (19,8 га)

Для служебного пользования
Инва. № 233 Экз. № 2

Министерство природных ресурсов Российской Федерации
ФГУП «ЗАПАДНО-СИБИРСКОЕ ГОСУДАРСТВЕННОЕ ЛЕСОУСТРОИТЕЛЬНОЕ ПРЕДПРИЯТИЕ»
(ФГУП "ЗАПСИБЛЕСПРОЕКТ")
ДГУП «Томская лесоустроительная экспедиция»

ТАКСАЦИОННОЕ ОПИСАНИЕ

КЛЮКВИНСКОГО ЛЕСНИЧЕСТВА
КЕТСКОГО ЛЕСХОЗА
ГУПР по Томской области

Книга 2
Кварталы 46-90

Начальник партии



С.И.Кисель

КОПИЯ ВЕРНА
МАКЕНЕР ОЗД
ИЗДАНИЕ 1.1



Лесничество КЛЮКВИНСКОЕ

ЛЕСА 3 ГРУППЫ

Квартал 51

№	Площадь	Состав	Подросл.	по	Я. Вы-	Эле-	Воз-	Вы-	Ди:	Кл:	Гр:	Бо:	Тип	Полн:	Запас	сырораст.	Кл:	Запас	на	выделе,	дес.	МЗ	Хозяйственные
1	2	3	4	5	6	7	8	9	10	11	12	13	14	15	16	17	18	19	20	21	22	23	24
28	5,8	10С	1	7	С	35	7	6	2	1	4	ЛШ	0,7	6	35	35							
		единичные деревья																					
		10С	С	95	18	22								1									
		полнота неравномерная, первый класс пожарн. опасности																					
29	21,7	10С	1	9	С	50	9	8	3	2	4	ЛШ	0,7	8	174	174							
		единичные деревья																					
		10С	С	160	18	24								1									
		полнота неравномерная, насаждение разновозрастное, первый класс пожарн. опасности																					
30	14,8	10С+ОС	1	1	С	15	1	2	1	1	5	ЛШ	0,6	1	7	7							
		единичные деревья																					
		10С	С	160	18	24								2									
		полнота неравномерная, насаждение разновозрастное, возобновившаяся гарь, первый класс пожарн. опасности																					
31	15,2	10С	1	9	С	40	9	8	2	1	4	ЛШ	0,7	8	122	122							
		единичные деревья																					
		10С	С	200	20	28								1									
		полнота неравномерная, первый класс пожарн. опасности																					
32	2,1	ДОРОГА																					
		ОБЩЕГО ПОЛЬЗОВАНИЯ, ГРУНТОВАЯ УКРЕПЛЕННАЯ, ширина 20,0 м, ширина проезжей части 9,0 м, протяженность 1,2 км, состояние удовлетворительное, круглогодично																					
33	25,8	10С	1	9	С	45	9	8	3	2	4	ЛШ	0,8	10	258	258							
		единичные деревья																					
		10С	С	125	20	24								1									
		полнота неравномерная, первый класс пожарн. опасности																					
34	10,9	ОЗЕРО																					
35	18,2	БОЛОТО																					
		ПЕРЕХОДНОЕ, СФАГНОВОЕ, мощность торфа 1,0 м, зарастание 10% БЕРЕЗА																					
		пятый класс пожарной опасности																					
36	18,4	лесные культуры	1	8	С	35	8	6	2	1	4	ЛШ	0,7	7	129	129							
		культуры-69 г., ВСПАШКА ВОРОЗД, ПОСЕВ РУЧНОЙ, размещение 4,0*0,8 м, 3200 шт/га, состояние УДОВЛЕТВОРИТЕЛЬНЫЕ																					
		полнота неравномерная, первый класс пожарн. опасности																					
37	17,2	10С	1	10	С	50	10	8	3	2	4	БЛШ	0,8	11	189	189							
		единичные деревья																					

КОПИЯ ВЕРНА
ИНЖЕНЕР ОЗЛ
ПОМАСКИН А. П.

ПРОРЕЖИВ. 2 Оч
10%

РУБКА ЕД. ДЕРЕ

ПРОРЕЖИВ. 2 Оч
10%

**ЛИСТОК СИГНАЛИЗАЦИИ
О ВЫЯВЛЕНИИ ПОВРЕЖДЕНИЙ НАСАЖДЕНИЙ НАСЕКОМЫМИ, БОЛЕЗНЯМИ
И ДРУГИМИ НЕБЛАГОПРИЯТНЫМИ ФАКТОРАМИ**

1. Место выявления повреждений

Клюквинсоке урочище, Клюквинское участковое

(урочище, уч. лесничество, квартал, выдел)

лесничество квартал 51 выдела 29

2. Что обнаружено горельник 2013 года.

(ветровал, бурелом, горельник, объедание, свежий сухостой, пожелтение хвои или листвы,

наличие большого количества личинок на дереве, и другое и т.п.)

3. Повреждена древесная порода сосна.

4. Примерная площадь повреждения 20,5 га.

5. Сообщил (должность, Ф.И.О.) Инженер охраны и защиты леса Верхнекетского лесничества Помаскин А.П.

6. Контактный телефон (адрес)

AS Подпись.

2013 Дата.

Утверждаю начальник отдела лесного хозяйства и государственного лесного реестра

(должность)

Атрашенко Владимир Александрович
(фамилия, имя, отчество)

(подпись)

М.П.



Акт N 58

несоответствия данных государственного лесного реестра
натурному обследованию

п. Белый Яр
(населенный пункт)

21.12.2017 г
(дата)

1. Буданов В.И., главный лесничий Верхнекетского лесничества – филиала ОГКУ «Томсклес»;

2. Помаскин А.П., инженер по охране и защите леса Верхнекетского лесничества – филиала ОГКУ «Томсклес»;

(Ф.И.О., должности и наименования организаций лиц, проводивших обследование)

провели натурное обследование лесного участка, в целях: проверки точности таксации лесных насаждений.

При обследовании уточнены данные лесного реестра и установлено:

1. Участок расположен в лесах Клюквинского участкового лесничества урочище «Клюквинское» Верхнекетского лесничества,

в кварталах N 51 выделах 29

Субъект Российской Федерации Томская область

Муниципальный район Верхнекетский

1. Подразделение лесов по целевому назначению эксплуатационные

2. Категория защитных лесов _____

3. Общая площадь участка 20,5 га,

в том числе:

лесных земель 20,5 га

из них: покрытых лесной растительностью 20,5 га

не покрытых лесом - га

в том числе несомкнувшихся лесных культур - га

нелесных земель - га

из них: пашни - га

сенокосов - га

пастбищ - га

вод - га

прочих земель - га.

4. Таксационное описание по материалам государственного лесного реестра:

Наименование лесничества	№ квартала	№ выдела	Площадь, га	Состав насаждения	Класс возраста ----- возраст, лет	Бонитет	Полнота	Общий запас древесины, куб. м
Клюквинское участковое лесничество урочище «Клюквинское»	51	29	20,5	10С	3/50	4	0,7	1640
Итого			20,5					1640

5. Таксационное описание по результатам обследования

Наименование лесничества	№ квартала	№ выдела	Площадь, га	Состав насаждения	Класс возраста ----- возраст, лет	Бонитет	Полнота	Общий запас древесины, куб. м
Клюквинское участковое лесничество урочище «Клюквинское»	51	29	20,5	10С	3/50	4	0,9	2193,5
Итого			20,5					2193,5

6. Участок не имеет особо защитное значение (имеет или не имеет)

7. Лесохозяйственные особенности участка насаждения пройдены лесным пожаром 2013 г., низовым устойчивым сильной интенсивности

8. При составлении акта сделаны следующие замечания и предложения

Лица, проводившие обследование:

Главный лесничий Верхнекетского лесничества
(Ф.И.О., подпись)

Буданов В.И.

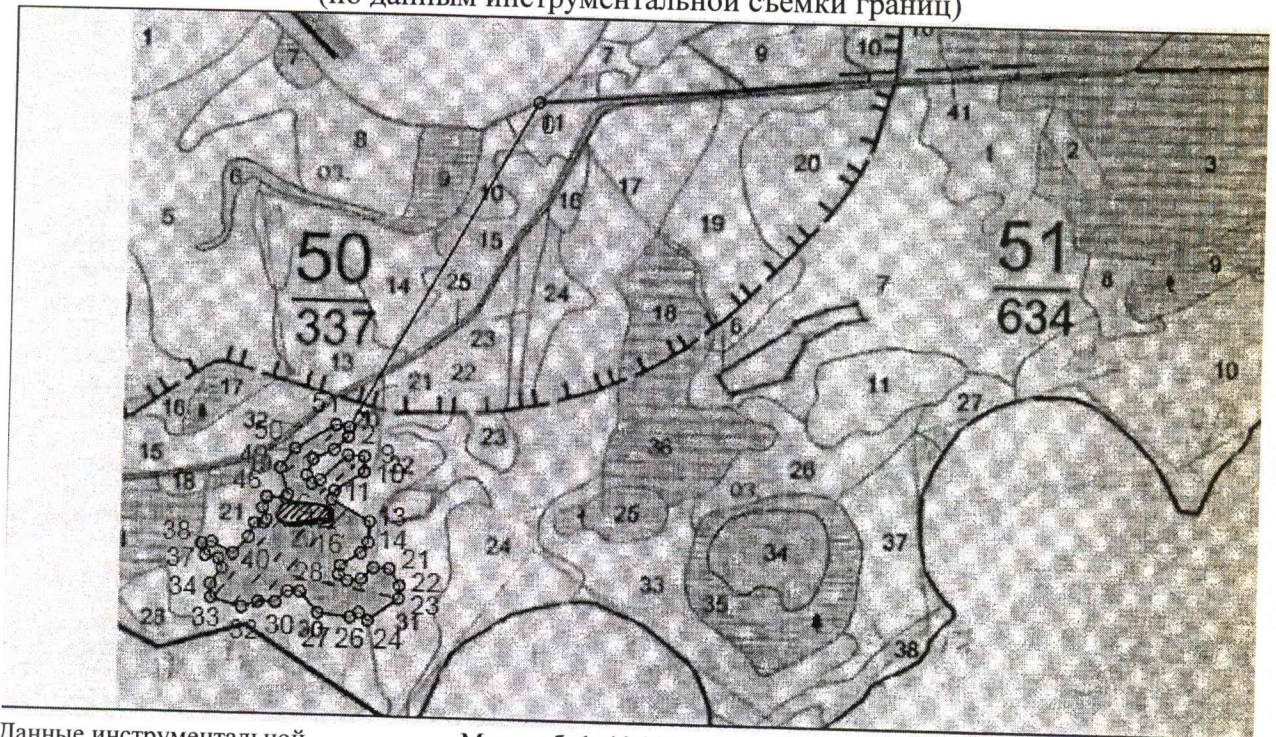
Инженер по охране и защите леса
Верхнекетского лесничества

(Ф.И.О., подпись)

Помаскин А.П.



Чертеж лесного участка
(по данным инструментальной съемки границ)



Данные инструментальной
съемки границ участка

Масштаб: 1: 10 000
Площадь участка – 20,5 га

Номера точек	Румбы линий	Длина, м
0-1	ЮЗ-29	1307
1-2	ЮЗ-04	32
2-3	ЮЗ-46	67
3-4	ЮЗ-63	79
4-5	ЮЗ-21	59
5-6	ЮВ-31	35
6-7	СВ-64	31
7-8	СВ-47	129
8-9	ЮВ-86	56
9-10	ЮВ-01	53
10-11	ЮЗ-56	122
11-12	ЮЗ-15	31
12-13	ЮВ-60	153
13-14	ЮЗ-02	73
14-15	ЮЗ-34	44
15-16	ЮЗ-57	83
16-17	ЮЗ-08	32
17-18	ЮВ-56	36
18-19	СВ-82	48
19-20	СВ-46	57
20-21	ЮВ-88	55
21-22	ЮВ-32	69
22-23	ЮЗ-02	45
23-24	ЮЗ-53	131

24-25	СЗ-49	41
25-26	ЮЗ-60	34
26-27	СЗ-83	114
27-28	СЗ-41	95
28-29	ЮЗ-90	43
29-30	ЮЗ-47	56
30-31	ЮЗ-90	60
31-32	ЮЗ-70	60
32-33	СЗ-74	112
33-34	СЗ-03	48
34-35	СВ-36	68
35-36	СЗ-21	36
36-37	СЗ-77	47
37-38	СЗ-18	42
38-39	СВ-79	35
39-40	ЮВ-62	84
40-41	СВ-42	79
41-42	СВ-21	53
42-43	ЮВ-90	31
43-44	СВ-40	15
44-45	СЗ-19	45
45-46	СВ-19	39
46-47	ЮВ-88	66
47-48	СВ-29	13
48-49	СЗ-16	97
49-50	СВ-36	84
50-51	СВ-58	163
51-1	ЮВ-80	46
47-1	ЮВ-89	88
1-2	ЮВ-82	103
2-3	ЮЗ-03	39
3-4	ЮЗ-79	111
4-5	СЗ-78	107
5-47	СВ-26	60

Подписи:

Лица, проводившие обследование

Главный лесничий Верхнекетского лесничества

(должность, подпись, печать, Ф.И.О.)

Буданов В.И.

Инженер по охране и защите леса

Верхнекетского лесничества

(должность, подпись, печать, Ф.И.О.)

Помаскин А.П.



(Handwritten signature)