

УТВЕРЖДАЮ:

Должность Начальник департамента

Ф.И.О. Малькевич М.В.

Дата 22.12.2017

Акт

лесопатологического обследования № 40/17

лесных насаждений Каргасокского лесничества (лесопарка)

Томской области

(субъект Российской Федерации)

Способ лесопатологического обследования: 1. Визуальный

2. Инструментальный

Место проведения

Участковое лесничество	Урочище (дача)	Квартал (кварталы)	Выдел (выделы)	Площадь, га
Верх-Тымское	Верх-Тымское	491	53	7,0
-	-	-	-	-
-	-	-	-	-
-	-	-	-	-

Лесопатологическое обследование проведено на общей площади 7,0 га.

1. Визуальное лесопатологическое обследование.*

Наземное

Дистанционное

1.1. На площади _____ га фактическая таксационная характеристика лесного насаждения соответствует (не соответствует) таксационному описанию (нужное подчеркнуть). Причины несоответствия _____

Список участков с выявленными несоответствиями приведен в приложении 1 к настоящему Акту.

1.2. Лесные насаждения с нарушенной и утраченной устойчивостью выявлены на площади _____ га:

Участковое лесничество	Урочище (дача)	Площадь, га		Причина ослабления (гибели)
		с нарушенной устойчивостью	с утраченной устойчивостью	
-	-	-	-	-
-	-	-	-	-
Итого	-	-	-	-

Состояние обследованных лесных насаждений приведено в приложениях 1.1 – 1.4 к Акту в зависимости от метода проведения ЛПО.

1.3. В обследованных лесных участках прогнозируется:

Прогноз	Площадь, га
Ослабление лесных насаждений	-
Усыхание лесных насаждений различной степени	-
Развитие очагов вредных организмов	-

1.4. Обнаружено загрязнение лесного участка отходами и выбросами: **промышленными**
Бытовыми

Вид загрязнения	Размеры загрязнения			Объем, кубм	Площадь загрязнения, га
	длина, м	ширина, м	высота, м		
-	-	-	-	-	-
-	-	-	-	-	-

ЗАКЛЮЧЕНИЕ

Оценка текущего санитарного и лесопатологического состояния лесных насаждений, назначенные профилактические мероприятия по защите лесов, агитационные мероприятия:

Исполнитель работ по проведению лесопатологического обследования:

Ф.И.О. _____ Потапенко Е.В. _____ Подпись _____

* Раздел включается в акт, в случае проведения лесопатологического обследования визуальным способом.

2. Инструментальное обследование лесного участка.*

2.1. Фактическая таксационная характеристика лесного насаждения соответствует (не соответствует) (нужное подчеркнуть) таксационному описанию. Причины несоответствия:

Ведомость лесных участков с выявленными несоответствиями таксационным описаниям приведена в приложении 1 к Акту.

2.2. Состояние насаждений: **с нарушенной устойчивостью** **с утраченной устойчивостью**

причины повреждения:

губка сосновая, рак сосны (серянка)

Заселено (отработано) стволовыми вредителями:

Вид вредителя	Порода	Встречаемость (% заселённых деревьев)	Степень заселения лесного насаждения (слабая, средняя, сильная)
-	-	-	-
-	-	-	-

Повреждено огнём:

Вид пожара	Порода	Состояние корневых лап		Состояние корневой шейки		Подсушивание луба	
		процент повреждённых огнём корней	процент деревьев с данным повреждением	ожог корневой шейки по окружности (1/4; 2/4; 3/4; более 3/4)	процент деревьев с данным повреждением	по окружности (1/4; 2/4; 3/4; более 3/4)	процент деревьев с данным повреждением
-	-	-	-	-	-	-	-
-	-	-	-	-	-	-	-
-	-	-	-	-	-	-	-

Поражено болезнями:

Вид болезни	Порода	Встречаемость (% поражённых деревьев)	Степень поражения лесного насаждения (слабая, средняя, сильная)
губка сосновая	сосна	23	средняя
рак сосны (серянка)	сосна	15	слабая

2.3. Выборке подлежит 60,0 % деревьев по запасу,

в том числе:

ослабленных - % (причины назначения) Грибные болезни Губка сосновая ;

сильно ослабленных 50,3 % (причины назначения) Бактериальные болезни рак сосны (серянка) ;

усыхающих - % (причины назначения) _____ ;

свежего сухостоя 6,4 %;

в том числе: свежего ветровала - %;

свежего бурелома 1,2 %;

старого ветровала - %;

в том числе: старого бурелома _____ %;

старого сухостоя _____ 2,1 _____ %;

аварийных _____ - _____ %.

2.4. Полнота лесного насаждения после уборки деревьев, подлежащих рубке, составит _____ 0,28 _____.
Критическая полнота для данной категории лесных насаждений составляет _____ не лимитируется _____.

ЗАКЛЮЧЕНИЕ

С целью предотвращения негативных процессов или снижения ущерба от их воздействия назначено:

Участковое лесничество	Урочище (дача)	Квартал	Выдел	Площадь выдела, га	Вид мероприятия	Площадь мероприятия, га	Порода	Запас на выдел, куб. м	Крайние сроки проведения
Верх-Тымское	Верх-Тымское	491	53	7	ССР	7	Сосна	1500	2017

Ведомость перечета деревьев, назначенных в рубку, и абрис лесного участка прилагаются (приложение 2 и 3 к Акту).

Меры по обеспечению возобновления:

После проведения рубок проводится уход за сохраненным подростом и молодняком лесных древесных пород путем их освобождения от завалов порубочными остатками, вырубки сломанных и поврежденных лесных растений

Мероприятия, необходимые для предупреждения повреждения или поражения смежных насаждений: Согласно п. 41 Правил осуществления мероприятий по предупреждению распространения вредных организмов, утвержденных приказом Минприроды России № 470 «Об утверждении правил осуществления мероприятий по предупреждению распространения вредных организмов», п. 9 Видов лесосечных работ, порядка и последовательности их проведения, утвержденных приказом Минприроды России № 367 «Об утверждении видов лесосечных работ, порядка и последовательности их проведения, формы технологической карты лесосечных работ, формы акта осмотра лесосеки и порядка осмотра лесосеки», очистка мест рубок от порубочных остатков должна проводиться одновременно с рубкой лесных насаждений и трелёвкой древесины, очистка производится путём сжигания порубочных остатков, если такие порубочные остатки не вывозятся в места их дальнейшей переработки. В смежных с подвергающимися сплошным рубкам насаждениях осуществлять лесопатологический мониторинг и при необходимости в них производить выборку больных и свежезаселённых стволовыми вредителями деревьев, а также очистку от захламлённости.

Сведения для расчёта степени повреждения:

год образования старого сухостоя _____ 2010 _____;

основная причина повреждения древесины _____ губка сосновая _____.

Дата проведения обследований _____ 4 09 2017 _____.

Исполнитель работ по проведению лесопатологического обследования:

Ф.И.О. _____ Потапенко Е.В. _____ Подпись _____

* Раздел включается в акт в случае проведения лесопатологического обследования инструментальным способом.

3. Инструментальное обследование аварийных деревьев.*

3.1. Координаты расположения аварийного дерева: _____ - _____.

3.2. Структурные изъяны, характеризующие аварийность дерева: _____ - _____.

3.3. Порода _____ - _____, диаметр, см _____ - _____,
высота, м _____ - _____, возраст, лет _____ - _____.

ЗАКЛЮЧЕНИЕ

С целью предотвращения негативных процессов или снижения ущерба от их воздействия:

Вид мероприятия	Запас дерева, куб. м	Порода	Сроки проведения
-	-	-	-
-	-	-	-

Ведомость перечета аварийных деревьев, назначенных в рубку, прилагается (приложение 4 к Акту).

Мероприятия, необходимые для предупреждения повреждения или поражения смежных деревьев:

_____ - _____
_____ - _____
_____ - _____
_____ - _____

Дата проведения обследований _____ - _____.

Исполнитель работ по проведению лесопатологического обследования:

Ф.И.О. _____ Потапенко Е.В. _____ Подпись _____

* Раздел включается в акт в случае проведения лесопатологического обследования аварийных деревьев инструментальным способом.

Приложение 1
к акту лесопатологического обследования

Ведомость лесных участков с выявленными несоответствиями таксационным описаниям

Источник данных	Год проведения лесосурейтинга	Номер квартала	Номер выдела	Площадь выдела, га	Целевое назначение лесов	Категория защитных лесов	Номер лесопатологического выдела	Площадь лесопатологического выдела, га	Таксационная характеристика										Заложено пробных площадей				
									состав	порода	возраст, лет	средняя высота, м	средний диаметр, см	тип леса	тип условий	местопроизрастания	полнота	бонитет	запас, куб. м/га	количество, шт.	общая площадь, га		
ТО	1994	491	53	7	эксплуатационные	-			10	С	130	19	24	МШ			0,7	4	200		1		
Ф	2017	491	53	7	эксплуатационные	-			10	С	153	19	26	МШ			0,7	4	214		1		

Примечание:

ТО - таксационные описания

Ф - фактическая характеристика лесного насаждения

Исполнитель работ по проведению лесопатологического обследования: 

Ф.И.О. _____ Подпись _____
Поталенко Е.В.

Результаты проведения лесопатологического обследования лесных насаждений за сентябрь 20 17 г.
(месяц)

Субъект Российской Федерации Томская область . Лесничество (лесопарк) Каргасокское
Участковое лесничество Верх-Тымское . Урочище (лесная дача) Верх-Тымское

1	2	3	4	5	6	7	Таксационная характеристика лесного насаждения								17	Распределение деревьев по категориям состояния, % от запаса											28	29	30	31	32	Назначенные мероприятия	
							8	9	10	11	12	13	14	15		16	18	19	20	21	22	23	24	25	26	27						33	34
Помер квартала	Помер выдела	Площадь выдела, га	Лесное назначение лесов	Категория защитных лесов	Помер лесопатологического выдела	Площадь лесопатологического выдела, га	состав	порода	возраст	средняя высота, м	средний диаметр, см	тип леса	полнота	бонитет	запас, куб. м/га	без признаков ослабления	ослабленные	сильно ослабленные	увыхающие	свежий сухойстой	старый сухойстой	свежий ветровал	старый ветровал	свежий бурелом	старый бурелом	аварийные деревья	Признаки повреждения деревьев	Доля поврежденных деревьев, %	Причина ослабления, повреждения	Подлежит рубке, %	вид	площадь, га	
491	53	7	экспл. утащ. поим. е	-			10	С	150	19	26	МШ	0,7	4	214	434	3,4	12,8	23,8	50,3	6,4	2,1	1,2	-	-	-	801 / 806	052 / 071	60,0	ССР	7		

Показатели, не соответствующие таксационному описанию, отмечаются «*».
Исполнитель работ по проведению лесопатологического обследования:

Ф.И.О. Потапенко Е.В. Подпись 

Дата составления документа 4.08.2017 Телефон 8(38253) 21 540

**Результаты проведения лесопатологического обследования в лесных насаждениях,
повреждённых вредителями леса (хвое-листогрызущими) за _____ 20 17 г.**
(месяц)

Субъект Российской Федерации _____ Томская область _____ Лесничество (лесопарк) _____ Каргасокское
Участковое лесничество _____ Верх-Тымское _____ Урочище (лесная дача) _____ Верх-Тымское

1	2	3	4	5	6	7	Таксационная характеристика лесного насаждения								17	Распределение деревьев по степени объедания кроны, % от числа стволов				Назначенные мероприятия						
							8	9	10	11	12	13	14	15		16	18	19	20	21	22	23	24	25	26	
Номер квартала	Номер выдела	Площадь выдела, га	Целевое назначение лесов	Категория защитных лесов	Мер по санитарно-лесопатологическому выделу	Прочность лесостатистического выдела, га	состав	порода	Возраст	средняя высота, м	средний диаметр, см	тип леса	полнота	бонитет	запас, куб. м/га	Вид вредителя	Доля повреждённых деревьев, % от количества	до 25	26 - 49	50 - 75	более 75	Фаза развития вредителя	вид	площадь, га	Сроки проведения	
-	-	-	-	-	-	-	-	-	-	-	-	-	-	-	-	-	-	-	-	-	-	-	-	-	-	-

Показатели, не соответствующие таксационному описанию, отмечаются «*»
Исполнитель работ по проведению лесопатологического обследования:

Ф.И.О. _____ Подпись _____

Дата составления документа _____ Телефон _____ 8(38253) 21 540

**Результаты проведения лесопатологического обследования лесных насаждений
с использованием авиационных средств**

Субъект Российской Федерации _____ Томская _____ Лесничество (лесопарк) _____ Каргасокское _____
 Участковое лесничество _____ Верх-Тымское _____ Урочище (лесная дача) _____ Верх-Тымское _____
 Государственный и регистрационный знаки летательного аппарата - _____
 Изготовитель, тип летательного аппарата - _____
 Серийный идентификационный номер воздушного судна - _____
 Дата вылета _____ Местное время вылета _____ Пункт вылета _____ Время полёта _____

1	2	3	4	5	6	Доля усыхающих и погнивших деревьев, %								Степень повреждения полога, %		17	18	Назначенные мероприятия						
						7	8	9	10	11	12	13	14	15	16			19	20	21				
1	2	3	4	5	6	7	8	9	10	11	12	13	14	15	16	17	18	19	20	21				

Исполнитель работ по проведению лесопатологического обследования: _____

Ф.И.О. _____ Подпись _____

Дата составления документа _____ Телефон 8(38253) 21 540 _____

Результаты проведения лесопатологического обследования лесных насаждений с использованием данных дистанционного зондирования Земли (авиационных и космических снимков)

Субъект Российской Федерации Томская . Лесничество (лесопарк) Каргасокское
 Участковое лесничество Верх-Тымское . Урочище (лесная дача) Верх-Тымское

1	2	3	4	5	Краткая таксационная характеристика лесных насаждений по данным лесоустройства								Краткая характеристика материалов дистанционного зондирования Земли			19	20	Назначенные мероприятия					
					6	7	8	9	10	11	12	13	14	15	16			17	18	21	22	23	
-	-	-	-	-	-	порodный состав	средний возраст	средняя высота, м	средний диаметр, см	тип леса/тип лесорастительных условий	относительная полнота	бонитет	общий запас древесины, куб. м/га	тип и наименование летательного аппарата	Наименование съемочной аппаратуры	Режим съемки (панораматический/мультиспектральный/гиперспектральный/красный/БИК/ИК)	Пространственное разрешение (для каждого режима), м	Дата съемки (дд.мм.гггг)	Дата дешифрирования (дд.мм.гггг)	Предполагаемая причина повреждения	вид	площадь, га	сроки проведения (мм.гггг - мм.гггг)
-	-	-	-	-	-	-	-	-	-	-	-	-	-	-	-	-	-	-	-	-	-	-	-

Исполнитель работ по проведению лесопатологического обследования:

Ф.И.О. Потапенко Е.В. Подпись 

Дата составления документа 8(38 253) 21 540 Телефон

Ведомость перечета деревьев, назначенных в рубку

ВРЕМЕННАЯ ПРОБНАЯ ПЛОЩАДЬ № 1

Субъект Российской Федерации Томская область .
Лесничество (лесопарк) Каргасокское . Квартал 491 . Выдел 53 .
Площадь 7 га, _____ .
Номер очага вредных организмов 40 . Размер пробной площади 1 га.
Таксационная характеристика:
тип леса МШ ; состав 10С ; возраст 150 ; бонитет 4 ;
5К4С1Б (20) 1,0 м 4,0
полнота 0,7 ; запас на га 214 ; возобновление т.шт/га .
Время и причина ослабления лесного насаждения:
2010 заражение губкой сосновой

Тип очага вредных организмов: эпизодический, хронический (подчеркнуть).
Фаза развития очага вредных организмов: начальная, нарастания численности, собственно вспышка, кризис (подчеркнуть).
Состояние лесного насаждения, намечаемые мероприятия:
неудовлетворительное состояние, требуется сплошная санитарная рубка (ССР)

Исполнитель работ по проведению лесопатологического обследования:

Ф.И.О. Потапенко Е.В. Подпись 

Дата составления документа 4.08.2011 Телефон 8(38253) 21 540

ВЕДОМОСТЬ ПЕРЕЧЕТА ДЕРЕВЬЕВ

Порода: Сосна

Ступени толщины см	Количество деревьев по категориям состояния, шт.															Всего деревьев по ступеням толщины		
	I	II	III	IV		V		VI			ветровал, бурелом			аварийные деревья			шт.	в том числе подлежат рубке, %
				НЗ	З	НЗ	З	НЗ	З	О	НЗ	З	О	НЗ	З	О		
1	2	3	4	5	6	7	8	9	10	11	12	13	14	15	16	17	18	19
8	-	-	-	-	-	-	-	-	-	-	-	-	-	-	-	-	-	-
12	-	-	-	-	-	-	-	-	-	-	-	-	-	-	-	-	-	-
16	-	-	-	-	-	-	-	-	-	-	-	-	-	-	-	-	-	-
20	10	18	25	41	-	11	-	5	-	-	2	-	-	-	-	-	112	52,7
24	-	19	31	76	-	8	-	2	-	-	-	-	-	-	-	-	136	63,2
28	5	17	28	64	-	5	-	1	-	-	2	-	-	-	-	-	122	59
32	2	6	11	19	-	3	-	1	-	-	1	-	-	-	-	-	43	55,8
36	-	-	6	12	-	2	-	1	-	-	-	-	-	-	-	-	21	71,4
40	-	-	-	-	-	-	-	-	-	-	-	-	-	-	-	-	-	-
44	-	-	-	-	-	-	-	-	-	-	-	-	-	-	-	-	-	-
48	-	-	-	-	-	-	-	-	-	-	-	-	-	-	-	-	-	-
52	-	-	-	-	-	-	-	-	-	-	-	-	-	-	-	-	-	-
Итого, %	3,9	13,8	23	48,8	-	6,7	-	2,3	-	-	1,2	-	-	-	-	-	-	59

Примечание: НЗ - незаселенное, З - заселенное, О - отработанное вредителями.

ПЕРЕЧЕТНАЯ ВЕДОМОСТЬ АВАРИЙНЫХ ДЕРЕВЬЕВ, НАЗНАЧЕННЫХ В РУБКУ

№ дерева	Координаты	Порода	Высота, м	Диаметр, см	Запас, куб. м	Структурные изъяны, характеризующие аварийность дерева	Мероприятие	Сроки проведения мероприятия
1	2	3	4	5	6	7	8	9
-	-	-	-	-	-	-	-	-
-	-	-	-	-	-	-	-	-
-	-	-	-	-	-	-	-	-
-	-	-	-	-	-	-	-	-
-	-	-	-	-	-	-	-	-

Исполнитель работ по проведению лесопатологического обследования:

Ф.И.О. _____ Подпись _____

Дата составления документа _____ Телефон 8(38253) 21 540

ВЕДОМОСТЬ
учета подроста и молодняка

1. Лесничество Каргасокское
 2. Участковое лесничество Верх-Тыское
 3. Урочище эрх-Тымское
 4. Квартал 491
 5. Выдел 53
 6. Площадь 7 га
 7. Время разработки зима - весна
 8. Для учета подроста и молодняка заложено:
 а) учетных площадок 10 общей площадью 0,04 га
 б) учетных лент общей площадью га
 9. Учетное количество жизнеспособного подроста и молодняка:
 состав подроста:
 5К4П1Б 1 м. 4 тыс. шт/га благонадёжный
 Количеств Число по породам
 подроста

шт.	кедр	пихта	ель	сосна	береза	осина	в переводе на 1 га	Подлежит сохранению
Мелкий до 0,5 м.							0	0
Средний 0,6-1,5 м.	80			60	20		4000	2800
Крупный более 1,5 м.							0	0
Тонкомер д. 12-18 см.							0	0
Итого:	80	0	0	60	20	0	4000	2800

10. Сохранность подроста всех пород 70 %

11. Площадь после разработки:

а) волоки, зоны безопасности, склады 1,75 га

б) пасеки без подроста га

ИТОГО: 1,75 га

без подроста га

с подростом 5,25 га

ВСЕГО: 7 га

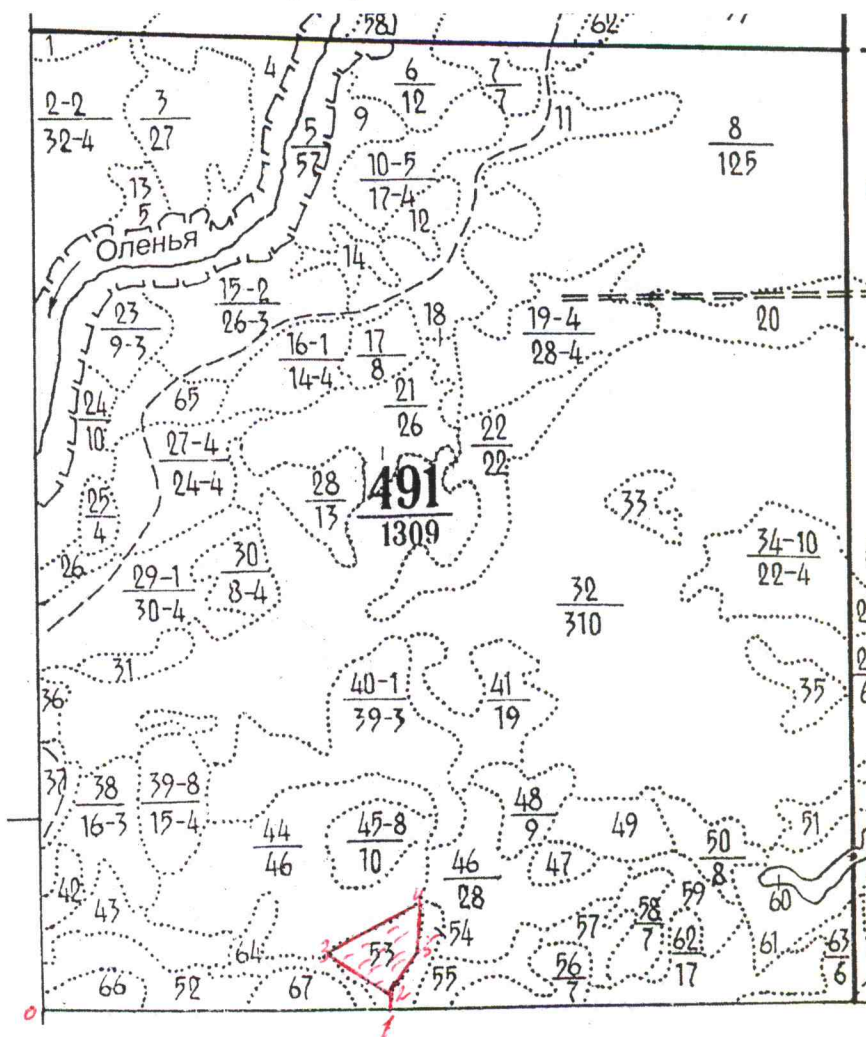
Проектируемые мероприятия:

Сохранения подроста хвойных пород

Учет подроста производил:
 Неустроев Н.И.

Абрис участка

М 1:10000



№ выдела	Ленты (круговой площадки) перечета				
	№ ленты (площадки)	длина, м	ширина, м	радиус, м	площадь, га
53	1	500	20	-	1,0

Номера точек	Координаты	Румбы линий	Длина, м
0 - 1	-	В - 0	1410
1 - 2	-	С - 0	50
2 - 3	-	СЗ - 58	300
3 - 4	-	СВ - 57	450
4 - 5	-	ЮЗ - 6	200
5 - 2	-	ЮЗ - 36	229

Условные обозначения: обследуемый лесной участок - ; ленточный перечет - - - - -
Исполнитель работ по проведению лесопатологического обследования:

Ф.И.О. Потапенко Е.В. Подпись 

Дата составления документа 4.02.2011 Телефон 8(38253) 21540

КАТЕГОРИЯ ЛЕСОВ: ЭКСПЛУАТИРУЕМЫЕ ЛЕСА

ЛЕСИ ВЕРХУШНСКОЕ

49	11.0	10С	ЕЛ, С (230)	30 КМ/ГА,	1	15	С	75	15	12	4	2	4	ЛШ	8	18	198	198	33
			ПОДРОСТ: 90С	1С															
			ПОДЛЕСОК: ИВК,		РЕАКЦИЯ														
50	8.0	6СБ10С	ЕЛ, С (180)	30 КМ/ГА,	1	С	25	5	6	2	4	4	МШ		7	5	40	24	24
			ПОДЛЕСОК: ОЛС, ИВК,		СР. ГУСТОТЫ														
51	4.0	10С	ПОДРОСТ: 8С	25	1	19	С	130	19	24	7	4	4	МШ	6	18	72	72	72
			ПОДЛЕСОК: ИВК,		РЕАКЦИЯ														
52	15.0	8С+Б20С	ПОДЛЕСОК: ИВК,		1	5	С	20	5	6	1	1	3	БРЛ	8	6	90	72	72
			ЯГОДНИК: 30 Ж БРУСНИКА		РЕАКЦИЯ														
53	7.0	10С	ПОДРОСТ: 8С	2К	1	19	С	130	19	24	7	4	4	МШ	7	21	147	147	147
			ПОДЛЕСОК: ИВК,		РЕАКЦИЯ														
54	4.0	БОЛОТО	БОЛОТО																
55	7.0	10С	ПОДРОСТ: 10С		1	21	С	180	21	26	9	4	4	БРЛ	7	23	161	161	161
			ПОДЛЕСОК: ИВК,		РЕАКЦИЯ														
			ЯГОДНИК: 60 Ж БРУСНИКА																
56	7.0	БОЛОТО	БОЛОТО																
57	6.0	10С	ПОДРОСТ: 10С		1	21	С	230	21	28	12	4	4	ЯМШ	7	23	138	138	138
			ПОДЛЕСОК: ИВК,		РЕАКЦИЯ														
58	7.0	БОЛОТО	БОЛОТО																
59	8.0	10С	ПОДРОСТ: 9С	1Б	1	21	С	230	21	26	12	4	4	ЯМШ	НА	10	%		
			ПОДЛЕСОК: ИВК,		РЕАКЦИЯ														
60	3.0	ОЗЕРО	ОЗЕРО																
61	14.0	БОЛОТО	БОЛОТО																