

УТВЕРЖДАЮ:  
Должность Начальник департамента  
Ф.И.О. Малькевич М.В.  
Дата 08.12.2017

**Акт**  
**лесопатологического обследования № 39**

лесных насаждений Верхнекетского лесничества (лесопарка)  
Томской области  
(субъект Российской Федерации)

Способ лесопатологического обследования: 1. Визуальный   
2. Инструментальный

**Место проведения**

Участковое лесничество	Урочище (дача)	Квартал (кварталы)	Выдел (выделы)	Площадь, га
Ягодинское	Нибегинское	201	9	8,7
Ягоднинское	Нибегинское	202	7	0,6
-	-	-	-	-
-	-	-	-	-

Лесопатологическое обследование проведено на общей площади 9,3 га.

# 1. Визуальное лесопатологическое обследование.\*

Наземное

Дистанционное

1.1. На площади \_\_\_\_\_ га фактическая таксационная характеристика лесного насаждения соответствует (не соответствует) таксационному описанию (нужное подчеркнуть). Причины несоответствия \_\_\_\_\_

Список участков с выявленными несоответствиями приведен в приложении 1 к настоящему Акту.

1.2. Лесные насаждения с нарушенной и утраченной устойчивостью выявлены на площади \_\_\_\_\_ га:

Участковое лесничество	Урочище (дача)	Площадь, га		Причина ослабления (гибели)
		с нарушенной устойчивостью	с утраченной устойчивостью	
-	-	-	-	-
-	-	-	-	-
Итого	-	-	-	-

Состояние обследованных лесных насаждений приведено в приложениях 1.1 – 1.4 к Акту зависимости от метода проведения ЛПО.

1.3. В обследованных лесных участках прогнозируется:

Прогноз	Площадь, га
Ослабление лесных насаждений	-
Усыхание лесных насаждений различной степени	-
Развитие очагов вредных организмов	-

1.4. Обнаружено загрязнение лесного участка отходами и выбросами: **промышленными**   
**Бытовыми**

Вид загрязнения	Размеры загрязнения			Объем, кубм	Площадь загрязнения, га
	длина, м	ширина, м	высота, м		
-	-	-	-	-	-
-	-	-	-	-	-

## ЗАКЛЮЧЕНИЕ

Оценка текущего санитарного и лесопатологического состояния лесных насаждений, назначенные профилактические мероприятия по защите лесов, агитационные мероприятия:

-
-
-
-
-
-
-

Исполнитель работ по проведению лесопатологического обследования:

Ф.И.О. \_\_\_\_\_ Помаскин А.П. \_\_\_\_\_ Подпись \_\_\_\_\_

\* Раздел включается в акт, в случае проведения лесопатологического обследования визуальным способом.

## 2. Инструментальное обследование лесного участка. Кв. 201 выд. 9\*

2.1. Фактическая таксационная характеристика лесного насаждения соответствует (не соответствует) (нужное подчеркнуть) таксационному описанию. Причины несоответствия: В связи с давностью лесоустройства

Ведомость лесных участков с выявленными несоответствиями таксационным описаниям приведена в приложении 1 к Акту.

2.2. Состояние насаждений: с нарушенной устойчивостью   
с утраченной устойчивостью

причины повреждения:

пожар низовой устойчивый средней интенсивности 2016 года, заселено стволовым вредителем

Заселено (отработано) стволовыми вредителями:

Вид вредителя	Порода	Встречаемость (% заселённых деревьев)	Степень заселения лесного насаждения (слабая, средняя, сильная)
Короед пожарищ	Кедр	58,5	сильная
Короед пожарищ	Ель	24,6	средняя
-	-	-	-

Повреждено огнём:

Вид пожара	Порода	Состояние корневых лап		Состояние корневой шейки		Подсушивание луба	
		процент повреждённых огнём корней	процент деревьев с данным повреждением	ожог корневой шейки по окружности (1/4; 2/4; 3/4; более 3/4)	процент деревьев с данным повреждением	по окружности (1/4; 2/4; 3/4; более 3/4)	процент деревьев с данным повреждением
Устойч. Низов. пожар	Кедр	100	100	более 3/4	100		
	Пихта	100	100	более 3/4	100		
	Ель	100	100	более 3/4	100		
	Береза	100	100	более 3/4	100		

Поражено болезнями:

Вид болезни	Порода	Встречаемость (% поражённых деревьев)	Степень поражения лесного насаждения (слабая, средняя, сильная)
-	-	-	-
-	-	-	-

2.3. Выборке подлежит 100 % деревьев,

в том числе:

ослабленных - % (причины назначения) \_\_\_\_\_;

сильно ослабленных - % (причины назначения) \_\_\_\_\_;

усыхающих 82,8 % (причины назначения) повреждение корневой шейки огнем более 3/4 пожар 2016 года \_\_\_\_\_;

свежего сухостоя 5,4 %,

в том числе: свежего ветровала 10,2 %;

свежего бурелома - %;

старого ветровала \_\_\_\_\_ - %;

в том числе: старого бурелома \_\_\_\_\_ - %;

старого сухостоя \_\_\_\_\_ - %;

аварийных \_\_\_\_\_ - %.

2.4. Полнота лесного насаждения после уборки деревьев, подлежащих рубке, составит 0 .

Критическая полнота для данной категории лесных насаждений составляет Не лимитируется .



## 2. Инструментальное обследование лесного участка. Кв. 202 выд. 7\*

2.1. Фактическая таксационная характеристика лесного насаждения соответствует (не соответствует) (нужное подчеркнуть) таксационному описанию. Причины несоответствия: В связи с давностью лесоустройства

Ведомость лесных участков с выявленными несоответствиями таксационным описаниям приведена в приложении 1 к Акту.

2.2. Состояние насаждений: с нарушенной устойчивостью   
с утраченной устойчивостью

причины повреждения:

пожар низовой устойчивый средней интенсивности 2016 года, заселено стволовым вредителем

Заселено (отработано) стволовыми вредителями:

Вид вредителя	Порода	Встречаемость (% заселённых деревьев)	Степень заселения лесного насаждения (слабая, средняя, сильная)
Короед пожарищ	Кедр	87,5	сильная
Короед пожарищ	Ель	26,7	средняя

Повреждено огнём:

Вид пожара	Порода	Состояние корневых лап		Состояние корневой шейки		Подсушивание луба	
		процент повреждённых огнём корней	процент деревьев с данным повреждением	ожог корневой шейки по окружности (1/4; 2/4; 3/4; более 3/4)	процент деревьев с данным повреждением	по окружности (1/4; 2/4; 3/4; более 3/4)	процент деревьев с данным повреждением
Устойч. Низов. пожар	Кедр	100	100	более 3/4	100		
	Пихта	100	100	более 3/4	100		
	Ель	100	100	более 3/4	100		
	Береза	100	100	более 3/4	100		

Поражено болезнями:

Вид болезни	Порода	Встречаемость (% поражённых деревьев)	Степень поражения лесного насаждения (слабая, средняя, сильная)
-	-	-	-
-	-	-	-
-	-	-	-

2.3. Выборке подлежит 100 % деревьев,

в том числе:

ослабленных - % (причины назначения) \_\_\_\_\_;

сильно ослабленных - % (причины назначения) \_\_\_\_\_;

усыхающих 49,1 % (причины назначения) Повреждение корневой шейки огнем более 3/4 пожар 2016 года \_\_\_\_\_;

свежего сухостоя 9 %,

в том числе: свежего ветровала 40,6 %;

свежего бурелома - %;

старого ветровала \_\_\_\_\_ %;

в том числе: старого бурелома \_\_\_\_\_ %;

старого сухостоя \_\_\_\_\_ 1,3 %;

аварийных \_\_\_\_\_ %.

2.4. Полнота лесного насаждения после уборки деревьев, подлежащих рубке, составит \_\_\_\_\_ 0 \_\_\_\_\_.

Критическая полнота для данной категории лесных насаждений составляет \_\_\_\_\_ Не лимитируется \_\_\_\_\_.

## ЗАКЛЮЧЕНИЕ

С целью предотвращения негативных процессов или снижения ущерба от их воздействия назначено:

Участковое лесничество	Урочище (дача)	Квартал	Выдел	Площадь выдела, га	Вид мероприятия	Площадь мероприятия, га	Порода	Запас на выдел, куб. м	Крайние сроки проведения
Ягодинское	Нибигинское	201	9	12,2	ССР	8,7	Кедр Пихта Ель Береза	1874	2017 – 2018 гг.
Ягодинское	Нибегинское	202	7	0,6	ССР	0,6	Кедр Ель Береза Пихта	115	2017 – 2018 гг.

Ведомость перечета деревьев, назначенных в рубку, и абрис лесного участка прилагаются (приложение 2 и 3 к Акту).

Меры по обеспечению возобновления: искусственное лесовосстановление путем создания лесных культур в течении 2-х лет после проведения санитарно-оздоровительных мероприятий

Мероприятия, необходимые для предупреждения повреждения или поражения смежных насаждений:

Согласно приложения 1 приказа Минприроды России № 367 от 27.06.2016 г.»Виды лесосечных работ», часть 4 пункт 9 подпункт 4. Очистка мест рубок от порубочных остатков должна проводиться одновременно с рубкой лесных насаждений и трелёвкой древесины. После проведения указанных работ допускается доочистка лесосек, сбор порубочных остатков в кучи и валы. Обязательному сжиганию подлежат порубочные остатки при проведении санитарных рубок в очагах вредных организмов, в которых они могут оказаться источником распространения инфекции или средой для её сохранения и заселения вторичными вредными организмами, если такие порубочные остатки не вывозятся в места их дальнейшей переработки,

Согласно постановления Правительства РФ №607 от 20.05.2017 г.»Правила санитарной безопасности в лесах пункт 16. При оставлении (хранении) заготовленной древесины в лесах в весенне-летний период на срок более 30 дней необходимо принять меры по предохранению ее от заселения стволовыми вредителями. Сроки запрета хранения (оставления) в лесу некоренной (незащищенной) заготовленной древесины в Западно-Сибирском средне-таежном равнинном районе с 15 мая по 15 августа.

Согласно Постановления Правительства РФ №417 от 30.06.2007 г.»Правила пожарной безопасности в лесах РФ» часть 3 .Требования пожарной безопасности в лесах при проведении рубок лесных насаждений.

Согласно Лесного Кодекса ст.16 «Рубки лесных насаждений» и ст. 17 «Выборочные рубки и сплошные рубки лесных насаждений»насаждение утратило устойчивость в связи с пожаром 2016 года.

Сведения для расчёта степени повреждения:

год образования старого сухостоя \_\_\_\_\_ - \_\_\_\_\_;

основная причина повреждения древесины Пожар 2016

Дата проведения обследований 14.09.2017.

Исполнитель работ по проведению лесопатологического обследования:

Ф.И.О. Помаскин А.П. Подпись 

- 
- \* Раздел включается в акт в случае проведения лесопатологического обследования инструментальным способом.
  - \* Раздел включается в акт в случае проведения лесопатологического обследования инструментальным способом.



### 3. Инструментальное обследование аварийных деревьев.\*

3.1. Координаты расположения аварийного дерева: \_\_\_\_\_ - \_\_\_\_\_

3.2. Структурные изъяны, характеризующие аварийность дерева: \_\_\_\_\_ - \_\_\_\_\_

3.3. Порода \_\_\_\_\_ - \_\_\_\_\_, диаметр, см \_\_\_\_\_ - \_\_\_\_\_,  
высота, м \_\_\_\_\_ - \_\_\_\_\_, возраст, лет \_\_\_\_\_ - \_\_\_\_\_.

### ЗАКЛЮЧЕНИЕ

С целью предотвращения негативных процессов или снижения ущерба от их воздействия:

Вид мероприятия	Запас дерева, куб. м	Порода	Сроки проведения
-	-	-	-
-	-	-	-


Ведомость перечета аварийных деревьев, назначенных в рубку, прилагается (приложение 4 к Акту).

Мероприятия, необходимые для предупреждения повреждения или поражения смежных деревьев:

\_\_\_\_\_ - \_\_\_\_\_  
\_\_\_\_\_ - \_\_\_\_\_  
\_\_\_\_\_ - \_\_\_\_\_  
\_\_\_\_\_ - \_\_\_\_\_

Дата проведения обследований \_\_\_\_\_ 14.09.2017 \_\_\_\_\_.

Исполнитель работ по проведению лесопатологического обследования:

Ф.И.О. \_\_\_\_\_ Помаскин А.П. \_\_\_\_\_ Подпись \_\_\_\_\_ 

\* Раздел включается в акт в случае проведения лесопатологического обследования аварийных деревьев инструментальным способом.







Результаты проведения лесопатологического обследования лесных насаждений за сентябрь 20 17 г.  
(месяц)

Субъект Российской Федерации Томская область Лесничество (лесопарк) Верхнекетское  
Участковое лесничество Ягоднинское Урочище (лесная дача) Нибегинское

Номер квартала	Номер выдела	Площадь выдела, га	Целевое назначение лесов	Категория защитных лесов	Номер лесопатологического выдела	Площадь лесопатологического выдела, га	Таксационная характеристика лесного насаждения								Число деревьев на пробе, шт.	Распределение деревьев по категориям состояния, % от запаса										Признаки повреждения деревьев	Доля поврежденных деревьев, %	Причина ослабления, повреждения	Подлежит рубке, %	Назначенные мероприятия											
							состав	порода	возраст	средняя высота, м	средний диаметр, см	тип леса	полнота	бонитет		запас, куб. м/га	без признаков ослабления	ослабленные	сильно ослабленные	усыхающие	свежий сухостой	старый сухостой	свежий ветровал	старый ветровал	свежий бурелом					старый бурелом	аварийные деревья	вид	площадь, га								
201	9	12	3	4	5	6	7	8	9	10	11	12	13	14	15	16	17	18	19	20	21	22	23	24	25	26	27	28	29	30	31	32	33	34							
								7	К	230	20	26	мя	0,4	4	167	##	-	-	-	89	2,3	0,5	8,3	-	-	-	-	-	-	-	304,	-	864,	100	ССР	8,7				
								1	Е		16	16				20	57	-	-	-	65	8,9	-	26	-	-	-	-	-	-	-	-	314,	-	864,	548	314,	609	864,	548	
								1	II		16	16			14	47	-	-	-	84	10	5,9	-	-	-	-	-	-	-	-	-	-	304,	-	864	314	304,	864			
								1	Б		21	20			15	24	-	-	-	94	-	6,3	-	-	-	-	304,	-	864	314	304,	864									

орех  
опр  
омы

202	7	0,6	3	слов ая зона	2	0,6	7	К	230	20	26	мя	0,4	4	142	144	-	-	-	-	-	-	-	-	-	-	-	-	-	-	-	-	-	14	0,5	73	12	14	304, 314, 609	-	864, 548	100	ССР	0,6
							1	Е		16	16				19	60	-	-	-	-	-	-	-	-	-	-	-	-	-	-	-	-	35	-	49	17	-	304, 314, 609	-	864, 548				
							1	П		16	16				15	68	-	-	-	-	-	-	-	-	-	-	-	-	-	-	-	24	4,5	64	7,9	24	304, 314	-	864					
							1	Б		21	20				15	38	-	-	-	-	-	-	-	-	-	-	-	-	-	-	89	-	11	-	-	304, 314	-	864						

Показатели, не соответствующие таксационному описанию, отмечаются «\*».  
 Исполнитель работ по проведению лесопатологического обследования:

Ф.И.О. \_\_\_\_\_ Помаскин А.П. \_\_\_\_\_ Подпись 

Дата составления документа \_\_\_\_\_ 14.09.2017 \_\_\_\_\_ Телефон \_\_\_\_\_



**Результаты проведения лесопатологического обследования в лесных насаждениях, повреждённых вредителями леса (хвое-листогрызущими) за сентябрь 20 17 г. (месяц)**

Субъект Российской Федерации Томская область, Лесничество (лесопарк) Верхнекетское  
 Участковое лесничество Ягоднинское, Урочище (лесная дача) Нибегинское

1	2	3	4	5	6	7	Таксационная характеристика лесного насаждения								Распределение деревьев по степени объедания кроны, % от числа стволов					Назначенные мероприятия						
							8	9	10	11	12	13	14	15	16	17	18	19	20	21	22	23	24	25	26	
Номер квартала	Номер выдела	Площадь выдела, га	Целевое назначение лесов	Категория защитных лесов	Номер лесопатологического выдела	Площадь лесопатологического выдела, га	состав	порода	возраст	средняя высота, м	средний диаметр, см	тип леса	полнота	бонитет	запас, куб. м/га	Вид вредителя	Доля повреждённых деревьев, % от количества	до 25	26 - 49	50 - 75	более 75	Фаза развития вредителя	Вид	площадь, га	Сроки проведения	
-	-	-	-	-	-	-	-	-	-	-	-	-	-	-	-	-	-	-	-	-	-	-	-	-	-	-

Показатели, не соответствующие таксационному описанию, отмечаются «\*».  
 Исполнитель работ по проведению лесопатологического обследования:

Ф.И.О. Помаскин А.П. Подпись 

Дата составления документа 14.09.2017 Телефон \_\_\_\_\_

**Результаты проведения лесопатологического обследования лесных насаждений  
с использованием авиационных средств**

Субъект Российской Федерации \_\_\_\_\_ Томская область \_\_\_\_\_ Лесничество (лесопарк) \_\_\_\_\_ Верхнекетское \_\_\_\_\_  
 Участковое лесничество \_\_\_\_\_ Ягоднинское \_\_\_\_\_ Урочище (лесная дача) \_\_\_\_\_ Нибегинское \_\_\_\_\_  
 Государственный и регистрационный знаки летательного аппарата \_\_\_\_\_  
 Изготовитель, тип летательного аппарата \_\_\_\_\_  
 Серийный идентификационный номер воздушного судна \_\_\_\_\_  
 Дата вылета \_\_\_\_\_ Местное время вылета \_\_\_\_\_ Пункт вылета \_\_\_\_\_ Время полёта \_\_\_\_\_

1	2	3	4	5	6	Доля усыхающих и погибших деревьев, %								Степень повреждения полога, %		17	18	Назначенные мероприятия	
						усыхающие	свежий сухой	старый сухой	свежий ветровал	старый ветровал	старый бурелом	свежий бурелом	аварийные деревья	дефолиация	дехромация			вид	площадь, га
-	-	-	-	-	-	7	8	9	10	11	12	13	14	15	16	-	-	-	-
1	2	3	4	5	6	-	-	-	-	-	-	-	-	-	-	-	-	-	-
-	-	-	-	-	-	-	-	-	-	-	-	-	-	-	-	-	-	-	-
-	-	-	-	-	-	-	-	-	-	-	-	-	-	-	-	-	-	-	-

Исполнитель работ по проведению лесопатологического обследования:

Ф.И.О. \_\_\_\_\_ Подпись \_\_\_\_\_

Помаскин А.П.

Дата составления документа \_\_\_\_\_ 14.09.2017 \_\_\_\_\_ Телефон \_\_\_\_\_



**Ведомость перечета деревьев, назначенных в рубку**

ВРЕМЕННАЯ ПРОБНАЯ ПЛОЩАДЬ № 1

Субъект Российской Федерации Томская область .  
Лесничество (лесопарк) Верхнекетское . Квартал 201 . Выдел 9 .  
Площадь 8,7 га,          .  
Номер очага вредных организмов          . Размер пробной площади 0,5 га.  
Таксационная характеристика:  
тип леса          мя          ; состав 7К1Е1П1Б ; возраст 230 ; бонитет 4 ;  
полнота 0,4 ; запас на га 215 ; возобновление          подрост отсутствует .  
Время и причина ослабления лесного насаждения:          причина пожар 2016 года  
864 лесной пожар низовой устойчивый средней интенсивности

Тип очага вредных организмов: эпизодический, хронический (подчеркнуть).  
Фаза развития очага вредных организмов: начальная, нарастания численности, собственно  
вспышка, кризис (подчеркнуть).  
Состояние лесного насаждения, намечаемые мероприятия:  
неудовлетворительное состояние, сплошные санитарные рубки (ССР)

Исполнитель работ по проведению лесопатологического обследования:

Ф.И.О.          Помаскин А.П.          Подпись          

Дата составления документа 14.09.2017 Телефон



## ВЕДОМОСТЬ ПЕРЕЧЕТА ДЕРЕВЬЕВ

Порода: Кедр

Ступени толщины см	Количество деревьев по категориям состояния, шт.																Всего деревьев по ступеням толщины	
	I	II	III	IV		V		VI			ветровал, бурелом			аварийные деревья			шт.	в том числе подлежат рубке, %
				НЗ	З	НЗ	З	НЗ	З	О	НЗ	З	О	НЗ	З	О		
1	2	3	4	5	6	7	8	9	10	11	12	13	14	15	16	17	18	19
8					3	1											4	100
12					12												12	100
16					14												15	100
20				3	3						1						6	100
24				15	6		2	1									24	100
28				10	11												21	100
32				20	13												38	100
36					12		1				5						13	100
40					3												5	100
44					1						2						1	100
48					1												1	100
Итого, %				34	56	0,7	2,1	0,7			5,7							100

## ВЕДОМОСТЬ ПЕРЕЧЕТА ДЕРЕВЬЕВ

Порода: Ель

Ступени толщины см	Количество деревьев по категориям состояния, шт.																Всего деревьев по ступеням толщины	
	I	II	III	IV		V		VI			ветровал, бурелом			аварийные деревья			шт.	в том числе подлежат рубке, %
				НЗ	З	НЗ	З	НЗ	З	О	НЗ	З	О	НЗ	З	О		
1	2	3	4	5	6	7	8	9	10	11	12	13	14	15	16	17	18	19
8				4	2	1	1				1						9	100
12				10	5	1					2						18	100
16				10	5	3					1						19	100
20				4		1											5	100
24				2													2	100
28					1						2						3	100
32											1						1	100
36																		
Итого, %				53	23	11	1,8				12							100

## ВЕДОМОСТЬ ПЕРЕЧЕТА ДЕРЕВЬЕВ

Порода: Пихта

Ступени толщины см	Количество деревьев по категориям состояния, шт.																Всего деревьев по ступеням толщины	
	I	II	III	IV		V		VI			ветровал, бурелом			аварийные деревья			шт.	в том числе подлежат рубке, %
				НЗ	З	НЗ	З	НЗ	З	О	НЗ	З	О	НЗ	З	О		
1	2	3	4	5	6	7	8	9	10	11	12	13	14	15	16	17	18	19
8				6		3											9	100
12				10		1											11	100
16				14		4		1									19	100
20				3				1									4	100
24				3													3	100
28																		
32				1													1	100
36																		
Итого, %				79		17		4,3										100

## ВЕДОМОСТЬ ПЕРЕЧЕТА ДЕРЕВЬЕВ

Порода: Береза

Ступени толщины см	Количество деревьев по категориям состояния, шт.																Всего деревьев по ступеням толщины	
	I	II	III	IV		V		VI			ветровал, бурелом			аварийные деревья			шт.	в том числе подлежат рубке, %
				НЗ	З	НЗ	З	НЗ	З	О	НЗ	З	О	НЗ	З	О		
1	2	3	4	5	6	7	8	9	10	11	12	13	14	15	16	17	18	19
12				1													1	100
16				2													2	100
20				5													5	100
24				7													7	100
28				8							1						9	100
32																		
Итого, %				96							4,2							100

Примечание: НЗ - незаселенное, З - заселенное, О - обработанное вредителями.

**Ведомость перечета деревьев, назначенных в рубку**

ВРЕМЕННАЯ ПРОБНАЯ ПЛОЩАДЬ № 2

Субъект Российской Федерации Томская область .  
Лесничество (лесопарк) Верхнекетское . Квартал 202 . Выдел 7 .  
Площадь 0,6 га, \_\_\_\_\_ .  
Номер очага вредных организмов \_\_\_\_\_ . Размер пробной площади 0,6 га.  
Таксационная характеристика:  
тип леса \_\_\_\_\_ мя \_\_\_\_\_ ; состав 7К1Е1П1Б ; возраст 230 ; бонитет 4 ;  
полнота 0,4 ; запас на га 191 ; возобновление подрост отсутствует .  
Время и причина ослабления лесного насаждения: причина пожар 2016 года  
864 лесной пожар низовой устойчивый средней интенсивности

Тип очага вредных организмов: эпизодический, хронический (подчеркнуть).

Фаза развития очага вредных организмов: начальная, нарастания численности, собственно вспышка, кризис (подчеркнуть).

Состояние лесного насаждения, намечаемые мероприятия:

неудовлетворительное состояние, сплошные санитарные рубки (ССР)

Исполнитель работ по проведению лесопатологического обследования:

Ф.И.О. Помаскин А.П. Подпись 

Дата составления документа 14.09.2017 Телефон \_\_\_\_\_

## ВЕДОМОСТЬ ПЕРЕЧЕТА ДЕРЕВЬЕВ

Порода: Кедр

Ступени толщины см	Количество деревьев по категориям состояния, шт.																Всего деревьев по ступеням толщины	
	I	II	III	IV		V		VI			ветровал, бурелом			аварийные деревья			шт.	в том числе подлежат рубке, %
				НЗ	З	НЗ	З	НЗ	З	О	НЗ	З	О	НЗ	З	О		
1	2	3	4	5	6	7	8	9	10	11	12	13	14	15	16	17	18	19
8					3	1											4	100
12					12												12	100
16					10		4				1						15	100
20				3	6												9	100
24					21		2	1									24	100
28					22												22	100
32							9				9						38	100
36					20		1										13	100
40					12						2						5	100
44					3												1	100
48					1						1						1	100
Итого, %				2,1	76	0,7	11	0,7			9							100

## ВЕДОМОСТЬ ПЕРЕЧЕТА ДЕРЕВЬЕВ

Порода: Ель

Ступени толщины см	Количество деревьев по категориям состояния, шт.																Всего деревьев по ступеням толщины	
	I	II	III	IV		V		VI			ветровал, бурелом			аварийные деревья			шт.	в том числе подлежат рубке, %
				НЗ	З	НЗ	З	НЗ	З	О	НЗ	З	О	НЗ	З	О		
1	2	3	4	5	6	7	8	9	10	11	12	13	14	15	16	17	18	19
8				4	2	1	1				1						9	100
12				9	5	2					2						18	100
16				8	5	3					1						17	100
20				4	2	1											7	100
24						2					3						5	100
28					1						2						3	100
32											1						1	100
36																		
Итого, %				42	25	15	1,7				17							100



### ВЕДОМОСТЬ ПЕРЕЧЕТА ДЕРЕВЬЕВ

Порода: Пихта

Ступени толщины см	Количество деревьев по категориям состояния, шт.																Всего деревьев по ступеням толщины	
	I	II	III	IV		V		VI			ветровал, бурелом			аварийные деревья			шт.	в том числе подлежат рубке, %
				НЗ	З	НЗ	З	НЗ	З	О	НЗ	З	О	НЗ	З	О		
1	2	3	4	5	6	7	8	9	10	11	12	13	14	15	16	17	18	19
8				6		3					10						19	100
12				10		1					5						16	100
16				14		4		11									19	100
20				3							6						10	100
24				3													3	100
28																		
32				1													1	100
36																		
Итого, %				54		12		2,9			31							100

### ВЕДОМОСТЬ ПЕРЕЧЕТА ДЕРЕВЬЕВ

Порода: Береза

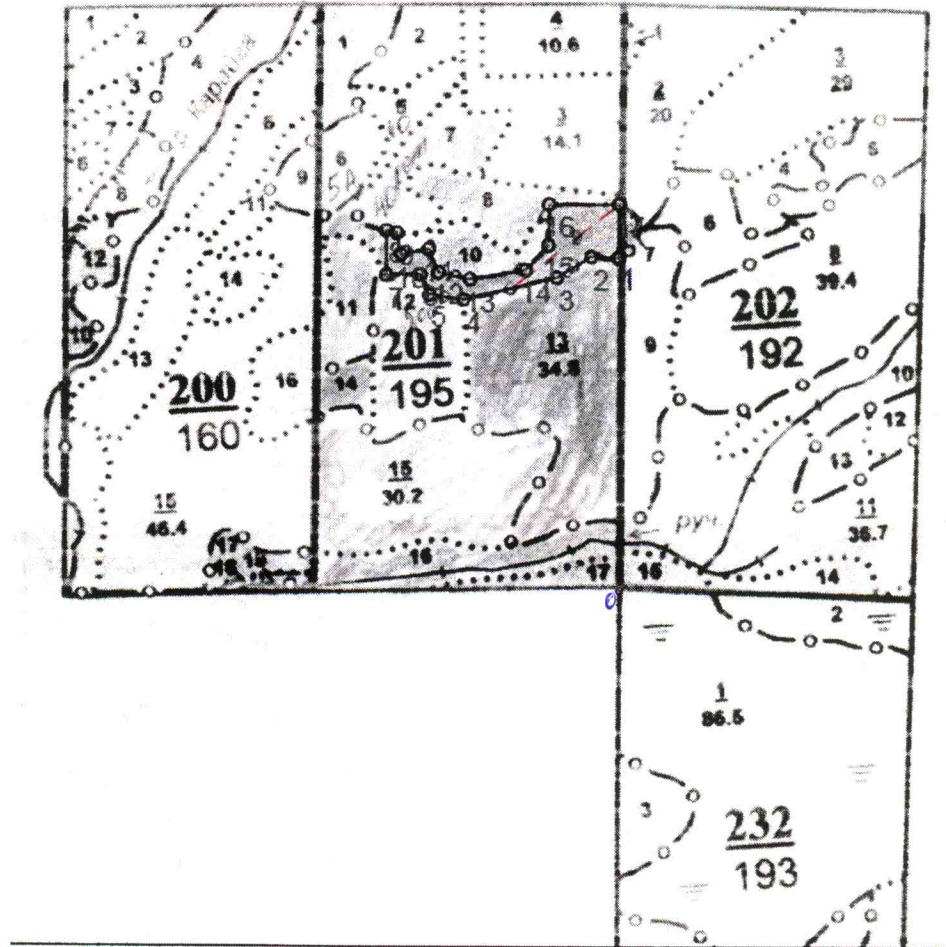
Ступени толщины см	Количество деревьев по категориям состояния, шт.																Всего деревьев по ступеням толщины	
	I	II	III	IV		V		VI			ветровал, бурелом			аварийные деревья			шт.	в том числе подлежат рубке, %
				НЗ	З	НЗ	З	НЗ	З	О	НЗ	З	О	НЗ	З	О		
1	2	3	4	5	6	7	8	9	10	11	12	13	14	15	16	17	18	19
12				3							1						4	100
16											7						7	100
20				5							5						10	100
24											7						7	100
28											10						10	100
32																		
Итого, %				21							79							100

Примечание: НЗ - незаселенное, З - заселенное, О - обработанное вредителями.



Абрис участка

М 1:10000



№ выдела	Ленты (круговой площадки) перечета				
	№ ленты (площадки)	длина, м	ширина, м	радиус, м	площадь, га
9		500	10		0,5

Номера точек	Координаты	Румбы линий	Длина, м
0-1		СЗ-08	1075
1-2		ЮЗ-84	88
2-3		ЮЗ-51	132
3-4		ЮЗ-68	314
4-5		ЮЗ-89	115
5-6		СЗ-32	71
6-7		ЮЗ-81	114
7-8		СЗ-08	144
8-9		ЮВ-87	36
9-10		ЮВ-20	72
10-11		СВ-71	93
11-12		ЮВ-32	83
12-13		ЮВ-87	106
13-14		СВ-72	185

14-15		СВ-35	108
15-16		СЗ-08	133
16-17		СВ-82	230
17-1		ЮВ-08	174

Условные обозначения:

лента перчета

Исполнитель работ по проведению лесопатологического обследования:

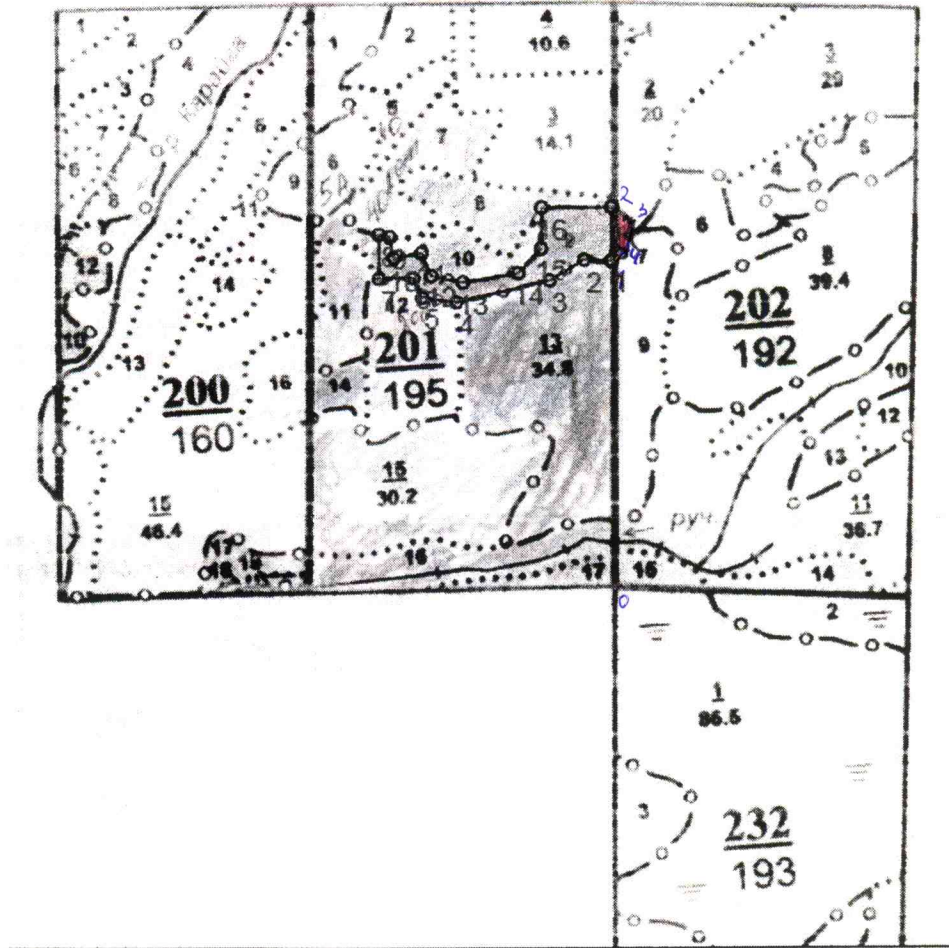
Ф.И.О. Помаскин А.П. Подпись 

Дата составления документа 14.09.2017 Телефон



Абрис участка

М 1:10000



№ выдела	Ленты (круговой площадки) перече́та				
	№ ленты (площадки)	длина, м	ширина, м	радиус, м	площадь, га

Номера точек	Координаты	Румбы линий	Длина, м
0-1		СЗ-08	1077
1-2		СЗ-08	174
2-3		ЮВ-64	73
3-4		ЮЗ-07	85
4-1		ЮЗ-29	65

Условные обозначения: *mt* сплошной перече́т

Исполнитель работ по проведению лесопатологического обследования:

Ф.И.О. Помаскин А.П. Подпись *[Signature]*

Дата составления документа 14.09.2017 Телефон

**ЛИСТОК СИГНАЛИЗАЦИИ  
О ВЫЯВЛЕНИИ ПОВРЕЖДЕНИЙ НАСАЖДЕНИЙ НАСЕКОМЫМИ, БОЛЕЗНЯМИ  
И ДРУГИМИ НЕБЛАГОПРИЯТНЫМИ ФАКТОРАМИ**

1. Место выявления повреждений

Нибегинское урочище, Ягоднинское участковое

(урочище, уч. лесничество, квартал, выдел)

лесничество квартал 202 выдел 7, квартал 201 выдел 9

2. Что обнаружено горельник

(ветровал, бурелом, горельник, объедание, свежий сухостой, пожелтение хвои или листвы,

---

наличие большого количества личинок на дереве, и другое и т.п.)

3. Повреждена древесная порода кедр, береза, пихта, ель.

4. Примерная площадь повреждения 9,3 га.

5. Сообщил (должность, Ф.И.О.) Инженер охраны и защиты леса Верхнекетского лесничества  
Помаскин А.П.

6. Контактный телефон (адрес)

 \_\_\_\_\_ Подпись.

\_\_\_\_\_ 13.09.2017 \_\_\_\_\_ Дата.



АКТ № 64  
о лесном пожаре № 64

"05 сентября" 2016 года настоящий акт составил  
Главный лесничий Верхнекетского лесничества Буданов Вячеслав Ильич  
(должность, фамилия, имя и отчество составителя акта)

(должности, фамилии, имена и отчества присутствующих)

о нижеследующем:

1. " 22 " 08 2016 года " 10 " часов " 20 " минут был обнаружен  
лесной пожар л-во Верхнекетское, уч. л-во Ягоднинское, ур-ще «Нибегинское»  
(указать, где был обнаружен пожар - квартал, выдел,  
в кв № 205,206, авиазона  
расстояние от ближайшего населенного пункта (какого)или от дороги,

реки (название) на лесосеке или на месте работы предприятия, организации (какой))

2. Пожар обнаружен: (указать - с пожарной вышки, находящейся в \_\_\_\_\_ квартале, с патрульного вертолета Ми-8  
с патрульного самолета или вертолета и какого оперативного отделения.

Если пожар был обнаружен должностным лицом, осуществляющим федеральный

государственный пожарный надзор в лесах или иным лицом - указать должность, фамилию, имя,

отчество и местожительства)

3. Площадь пожара в момент обнаружения 60 га  
(указывается площадь пожара в гектарах

на основании донесения от патрульной авиации или сообщения лица, обнаружившего пожар)

4. Сообщение (донесение патрульной авиации) получено

(указать дату и время получения сообщения или донесения о пожаре и кем

оно получено - лесничеством (каким))

5. На месте возникновения пожара обнаружено не обнаружено  
(указать, что обнаружено (остатки костра, сельхозпал и т.п.), что может

способствовать установлению причин и виновника лесного пожара)

6. Причина возникновения пожара: не установлена  
(указать установленную или предполагаемую причину лесного пожара.

Если имело место нарушение Правил пожарной безопасности в лесах – время совершения

нарушения и в чем оно выразилось)

7. Виновники возникновения пожара \_\_\_\_\_  
(указать фамилию, имя, отчество лица или лиц,

виновных в возникновении пожара, место работы, должности и их местожительства).

В тех случаях, когда виновники на месте пожара не были обнаружены,

указываются данные, необходимые для расследования в целях выявления виновников)

8. Тушение пожара начато "22" 08. 2016 г. " " часов " " минут.

9. Площадь пожара в гектарах 924,6 га.



Вид пожара	Насаждений средневозрастных, приспевающих, спелых и перестойных			Культур	Молодняков естественного происхождения	Горельников прошлых лет	Редина и не покрыт. лесом площадей	Итого лесной площади	Нелесной площади
	преобладающая порода	пройденная пожаром площадь							
		всего	в т.ч. насаждений, из которых возможна реализация древесины						
1	2	3	4	5	6	7	8	9	10
Низовой устойчивый, средней интенсивности	К,С,Б,Ос	676	676	29,1	155,8		63,7	924,6	
		676	676	29,1	155,8		63,7	924,6	

10. Лесной пожар ликвидирован "30" 08 2016 г. "08" час. "00" минут  
 13 АПС федерального резерва, 20 МЧС, 1 ПМ, 1 Зил – 131 МЧС, 7 АПС (Парабель, Каргасок),  
 6 ПХС, 1 бульдозер «Четра», 1 а/м УАЗ, 1 Камаз с тралом ОГАУ «Верхнекетский лесхоз», 1 Краз с  
 тралом ИП Колодницкого Д.В.,  
 (указать кем): парашютно-пожарной, авиапожарной командой, привлеченными рабочими других  
 предприятий, населением и т.д.)

11. На тушении пожара отработано:  
 а) Человеко-дней –

12. Применявшиеся способы и средства по тушению пожара  
 Заливание водой из РЛЮ, пожарных автоцистерн, устройство мин/полос бульдозером,  
 забрасывание крошки пожара землей лопатами, распиловка валежин, валка сухостоя бензопилами,  
 отжиг.

(захлестывание, окопка, заливание водой из ранцевых опрыскивателей,

пожарных автоцистерн, с помощью мотопомп, при помощи химикатов и т.п.)

13. Принятые меры к окарауливанию пожара

14. Ответственное лицо за окарауливание  
 (должность, место работы, фамилия, имя и отчество)

15. Потери в результате пожара:

- а) древесины на корню – 1035 кубм на сумму 89252 руб.
- б) заготовленной лесопроизводства \_\_\_\_\_ м<sup>3</sup>, на сумму \_\_\_\_\_ руб.
- в) зданий, сооружений, машин, оборудования и др. имущества (указать наименование, количество и стоимость) \_\_\_\_\_
- г) стоимость работ по очистке территории \_\_\_\_\_  
 (на всей площади, пройденной пожаром)
- д) стоимость лесовосстановительных работ 3291688,7 руб.  
 (на площадях культур и молодняков естественного происхождения)
- е) стоимость работ по тушению пожара – \_\_\_\_\_ руб.
- ж) общая сумма ущерба 3380940,74 руб.

16. Должность, фамилия, имя и отчество лица, руководившего тушением пожара:

17. К акту прилагаются:

- 1. Схема
- 2. Расчет ущерба

Составитель акта: Главный лесничий Верхнекетского лесничества Буданов В.И.  
 (должность, место работы, фамилия, имя, отчество и подпись)

Объяснение лица, по вине которого произошел пожар: \_\_\_\_\_

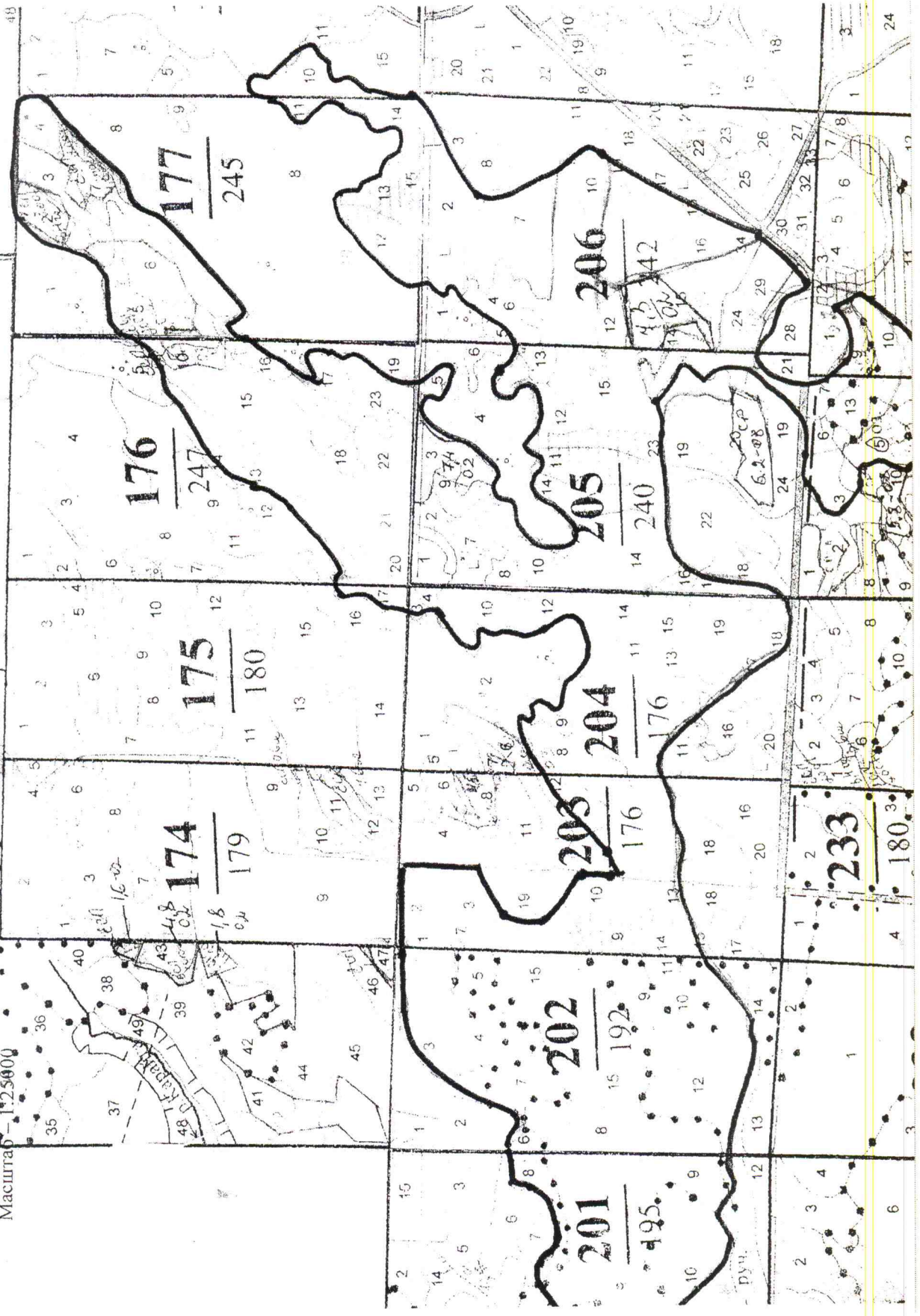
\_\_\_\_\_  
 подпись / ФИО



КОПИЯ ВЕРНА  
ИНЖЕНЕР ОЗЛ  
ПОСМАСКИН А.И.



СХЕМА лесного пожара № 64 Местоположение лесного пожара: Томская обл., Верхнетокское л-во, Ягоднинское  
участие, кв. 175-178, 201-206, 235, 236. Площадь - 924,6 га.  
Масштаб - 1:25000



# ТАКСАЦИОННОЕ ОПИСАНИЕ

ЛЕСНОГО УЧАСТКА, ПЕРЕДАННОГО В АРЕНДУ ОАО «ВЕРХНЕКЕТСКИЙ ЛПК»

В ЯГОДНИНСКОМ УЧАСТКОВОМ ЛЕСНИЧЕСТВЕ  
УРОЧИЩЕ «НИБЕГИНСКОЕ»,  
ВЕРХНЕКЕТСКОГО ЛЕСНИЧЕСТВА,  
ДЕПАРТАМЕНТА ЛЕСНОГО ХОЗЯЙСТВА ТОМСКОЙ ОБЛАСТИ

ДОГОВОР АРЕНДЫ ЛЕСНОГО УЧАСТКА ОТ 18.12.2008 ГОДА №80/4/08

ТАКСАЦИЯ 2014 ГОДА

НАЧАЛЬНИК ПАРТИИ

А.А. ВАГИН

КОПИЯ ВЕРНА  
ИЖЕНЕР ОЗЛ  
LWACKLEH A. H



## кат. защитных лесов: Орехово-промысловые зоны

уроч. Нибелгинское

№	Пло- щадь, де- ла	Вы- сота	Состав, подро- ст, подлесок, почва, рельеф, особенности вы- дела, отметка о порослевом происх. кадас- трояая оценка	Я	В	Эл- ем- ен- т	Во- зр- ас- т	Вы- со- та	Ди- ам- ет- р	Кл- ас- с	Гр- уп- па- во- зр- ас- та	В	Тип леса	П	Зап. сыр. дес. м3	Кл	Зап. на выд. Д. м3	Хозяйственные мероприятия					
																			1	2	3	4	5
5	7,6	6К1Е2В10С		1	21	К	190	21	30	5	2	4	МЯ	,6	28	213	128	1	Хозяйственные				
		3К2Е5П	подрост Ягодники	30	5	ОС	черника-	30%									21	3					
				21	20			22	26								43	1					
				22	22			22	26								21	4					
6	9,6	4К3Е1П2В		1	21	К	230	21	32	6	3	4	МЯ	,6	28	269	108	1	Хозяйственные				
		4К3Е3П	подрост	40	6	ОС											81	1					
				21	22			22	22								27	1					
				21	22			21	22								53	3					
7	,6	6К2Е1П10С		1	20	К	230	20	32	6	3	4	МЯ	,6	25	15	9	1	Хозяйственные				
		3К7П	подрост Ягодники	40	6	ОС	черника-	30%									3	1					
				19	20			19	20								2	1					
				22	26			22	26								2	1					
10	11,7	4К1Е3В20С		1	21	К	230	21	32	6	3	4	МЯ	,6	28	328	131	1	Хозяйственные				
		3К2Е5П	подрост Ягодники	40	4	ОС	черника-	40%									33	1					
				19	20			22	24								98	2					
				22	28			22	28								66	4					
11	36,7	6К1Е3В		1	20	К	220	21	32	6	3	4	МШ	,6	25	918	550	1	Хозяйственные				
		3К4Е3П	подрост подлесок	50	5	ОС											92	1					
				18	20			20	22								276	2					
				20	22			20	22														
14	5,3	5К2С3В+Е		1	20	С	200	20	28	5	2	4	МЯ	,5	21	111	56	1	Хозяйственные				
		4К3Е3П	подрост Ягодники	30	6	ОС	черника-	20%									22	1					
				19	20			19	20								33	3					
				20	28			20	28								56	1					
15	2,6	5К2Е3В		1	22	К	230	23	36	6	3	3	МЯ	,5	25	65	32	1	Хозяйственные				
		3К5П2Е	подрост подлесок	40	4	ОС											13	1					
				20	22			20	22								20	2					
				20	22			20	22														
				40	4	ОС																	
				40	4	ОС																	
				40	4	ОС																	
				40	4	ОС																	

КОПИЯ ВЕРНА  
НИКЕИЕР ОЗЛ  
ИСМАСКИН Д.Т.



Уроч. Нибегинское кат. защитных лесов: Орехово-промысловые зоны квартал 201

№ Выдела	Площадь, га	Состав, Подрост, подлесок, почва, рельеф, особенности выдела, отметка о порослевом проиых. кадастровая оценка	Яр	Уса	Эл-со	Эм-ен-т	Во-зр-ас-т	Высо-та	Ди-ам-е-т-р	Кл-ас-с	Гр-уп-па	Б-ни-те-р-та	Тип леса	Пло-ща	Лес-но-с-т-ва	Зап. сыр. дес. м3	В т.ч по авляющим дел	Общ-на вы-деле	На 1 га	Кл-ас-с	Зап. на выд.	Д. м3	Хозяйственные мероприятия	
																								14
1	14,3	4К2С1Е3В	1	21	К	190	21	28	5	2	4	МШ	,6	28	400	160	1	1	1	1	1	1	1	1
		4К4П2Е	подрост	21	С	21	28	21	24							80	40	40	120					
9	12,2	6К1С1Е1П1В	1	22	К	230	22	32	6	3	4	МЯ	,6	29	354	212	1	1	1	1	1	1	1	1
		3К5П2Е	подрост	21	С	21	28	22	22							35	35	35	37					
11	7,0	6К1Е3В	1	19	К	210	19	30	6	3	4	МЯ	,6	23	161	97	1	1	1	1	1	1	1	1
		4К2Е4П	подрост	20	Б	20	20	20								16	48							
			Ягодники черника- 30% ;																					
15	30,2	6К1С1Е2В	1	21	К	240	21	32	6	3	4	МШ	,6	28	846	507	1	1	1	1	1	1	1	1
		4К2Е4П	подрост	21	С	21	28	20	22							85	85	169						
			подрост	20	Б	20	24																	
16	11,9	5К1Е4В+ОС	1	20	К	200	20	32	5	2	4	ТВ	,4	17	202	101	1	1	1	1	1	1	1	1
		4К3Е3П	подрост	21	С	21	28	20	20							20	20	81						
			подрост	21	ОС	21	22																	
17	3,3	6К2Е2В	1	21	К	220	22	32	6	3	4	МЯ	,6	28	92	55	1	1	1	1	1	1	1	1
		3К2Е5П	подрост	20	Б	20	20	21	22							18	19							
			Ягодники черника- 40% ;																					
18	,2	Ручей																						
			2,0м. Х 1,0 км. ;																					
19	,7	Просеки квартальные																						
			4,0м. Х ,3 км. чистая ;																					
			Итого по кат. защитных лесов: Орехово-промысловые зоны 2055																					
79,8			По составляющим породам:																					
			С																					
			Е																					

КОПИЯ ВЕРНА  
ИТКШЕР ОЗЛ  
НЕМЦОВСКИЙ Д. П.

X



**ВЕДОМОСТЬ ПЕРЕЧЕТА ДЕРЕВЬЕВ**

Порода: Кедр Кв. 202 Выд. 7 лес. потолог. выд.2

Ступени толщины, см	Количество деревьев по категориям состояния, шт.															Всего деревьев по ступеням толщины			
	Разряд высот			IV		V		VI			ветровал, бурелом			аварийные деревья			Всего деревье в по ступеня м	в т.ч. подлеж ат рубке, шт.	в т.ч. подлежа т рубке, %
	I	II	III	НЗ	З	НЗ	З	НЗ	З	О	НЗ	З	О	НЗ	З	О			
8				НЗ	З	НЗ	З	НЗ	З	О	НЗ	З	О	НЗ	З	О	4	4	100,0
12					12		1										12	12	100,0
16					10		4				1						15	15	100,0
20				3	6												9	9	100,0
24					21		2	1									24	24	100,0
28					22												22	22	100,0
32					20		9				9						38	38	100,0
36					12		1										13	13	100,0
40					3						2						5	5	100,0
44					1												1	1	100,0
48											1						1	1	100,0
52																	0	0	#ДЕЛ/0!
56																	0	0	#ДЕЛ/0!
60																	0	0	#ДЕЛ/0!
64																	0	0	#ДЕЛ/0!
68																	0	0	#ДЕЛ/0!
72																	0	0	#ДЕЛ/0!
76																	0	0	#ДЕЛ/0!
80																	0	0	#ДЕЛ/0!
84																	0	0	#ДЕЛ/0!
88																	0	0	#ДЕЛ/0!
Итого, шт	0	0	0	3	110	1	16	1	0	0	13	0	0				144	144	100,0
Итого, %	0,0	0,0	0,0	2,1	76,4	0,7	11,1	0,7	0,0	0,0	9,0	0,0	0,0				шт.	шт.	%
Итого, м³	0,0	0,0	0,0	0,8	61,6	0,0	10,0	0,4	0,0	0,0	12,2	0,0	0,0				85	85,1	100,0
Итого, %	0,0	0,0	0,0	1,0	72,4	0,0	11,7	0,5	0,0	0,0	14,3	0,0	0,0				м³	м³	%

**ВЕДОМОСТЬ ПЕРЕЧЕТА ДЕРЕВЬЕВ**

Порода: Сосна Кв. 202 Выд. 7 лес. потолог. выд.2

Ступени толщины, см	Количество деревьев по категориям состояния, шт.															Всего деревьев по ступеням толщины			
	Разряд высот			IV		V		VI			ветровал, бурелом			аварийные деревья			Всего деревье в по ступеня м	в т.ч. подлеж ат рубке, шт.	в т.ч. подлежа т рубке, %
	I	II	III	НЗ	З	НЗ	З	НЗ	З	О	НЗ	З	О	НЗ	З	О			
8																	0	0	#ДЕЛ/0!
12																	0	0	#ДЕЛ/0!
16																	0	0	#ДЕЛ/0!
20																	0	0	#ДЕЛ/0!
24																	0	0	#ДЕЛ/0!
28																	0	0	#ДЕЛ/0!
32																	0	0	#ДЕЛ/0!
36																	0	0	#ДЕЛ/0!
40																	0	0	#ДЕЛ/0!
44																	0	0	#ДЕЛ/0!
48																	0	0	#ДЕЛ/0!
52																	0	0	#ДЕЛ/0!
56																	0	0	#ДЕЛ/0!
60																	0	0	#ДЕЛ/0!
64																	0	0	#ДЕЛ/0!
68																	0	0	#ДЕЛ/0!
72																	0	0	#ДЕЛ/0!
76																	0	0	#ДЕЛ/0!
80																	0	0	#ДЕЛ/0!
Итого, шт	0	0	0	0	0	0	0	0	0	0	0	0	0				0	0	#ДЕЛ/0!
Итого, %	#####	####	#####	#####	#####	#ДЕЛ/0!	#####	#####	#####	#####	#####	#####	#####				шт.	шт.	%
Итого, м³	0,0	0,0	0,0	0,0	0,0	0,0	0,0	0,0	0,0	0,0	0,0	0,0	0,0				0,0	0,0	#ДЕЛ/0!
Итого, %	#####	####	#####	#####	#####	#ДЕЛ/0!	#####	#####	#####	#####	#####	#####	#####				м³	м³	%

**ВЕДОМОСТЬ ПЕРЕЧЕТА ДЕРЕВЬЕВ**

Порода: Ель Кв. 202 Выд. 7 лес. потолок. выд.2

Ступени толщины, см	Разряд высот		Количество деревьев по категориям состояния, шт.													Всего деревьев по ступеням толщины				
	I	II	III	IV		V		VI			ветровал, бурелом			аварийные деревья			Всего деревье в по ступеня м толщин ы, шт.	в т.ч. подлеж ат рубке, шт.	в т.ч. подлежа т рубке, %	
				НЗ	З	НЗ	З	НЗ	З	О	НЗ	З	О	НЗ	З	О				
8				4	2	1	1					1						9	9	100,0
12				9	5	2						2						18	18	100,0
16				8	5	3						1						17	17	100,0
20				4	2	1												7	7	100,0
24						2						3						5	5	100,0
28						1						2						3	3	100,0
32												1						1	1	100,0
36																		0	0	#ДЕЛ/0!
40																		0	0	#ДЕЛ/0!
44																		0	0	#ДЕЛ/0!
48																		0	0	#ДЕЛ/0!
52																		0	0	#ДЕЛ/0!
56																		0	0	#ДЕЛ/0!
60																		0	0	#ДЕЛ/0!
64																		0	0	#ДЕЛ/0!
68																		0	0	#ДЕЛ/0!
72																		0	0	#ДЕЛ/0!
Итого, шт	0	0	0	25	15	9	1	0	0	0	10	0	0				60	60	100,0	
Итого, %	0,0	0,0	0,0	41,7	25,0	15,0	1,7	0,0	0,0	0,0	16,7	0,0	0,0				шт.	шт.	%	
Итого, м³	0,0	0,0	0,0	3,2	2,5	1,9	0,0	0,0	0,0	0,0	4,1	0,0	0,0				12	11,6	100,0	
Итого, %	0,0	0,0	0,0	27,3	21,2	16,3	0,2	0,0	0,0	0,0	34,9	0,0	0,0				м³	м³	%	

**ВЕДОМОСТЬ ПЕРЕЧЕТА ДЕРЕВЬЕВ**

Порода: Пихта Кв. 202 Выд. 7 лес. потолок. выд.2

Ступени толщины, см	Разряд высот		Количество деревьев по категориям состояния, шт.													Всего деревьев по ступеням толщины				
	I	II	III	IV		V		VI			ветровал, бурелом			аварийные деревья			Всего деревье в по ступеня м толщин ы, шт.	в т.ч. подлеж ат рубке, шт.	в т.ч. подлежа т рубке, %	
				НЗ	З	НЗ	З	НЗ	З	О	НЗ	З	О	НЗ	З	О				
8				6		3					10							19	19	100,0
12				10		1					5							16	16	100,0
16				14		4		1										19	19	100,0
20				3				1			6							10	10	100,0
24				3														3	3	100,0
28																		0	0	#ДЕЛ/0!
32				1														1	1	100,0
36																		0	0	#ДЕЛ/0!
40																		0	0	#ДЕЛ/0!
44																		0	0	#ДЕЛ/0!
48																		0	0	#ДЕЛ/0!
52																		0	0	#ДЕЛ/0!
56																		0	0	#ДЕЛ/0!
60																		0	0	#ДЕЛ/0!
Итого, шт	0	0	0	37	0	8	0	2	0	0	21	0	0				68	68	100,0	
Итого, %	0,0	0,0	0,0	54,4	0,0	11,8	0,0	2,9	0,0	0,0	30,9	0,0	0,0				шт.	шт.	%	
Итого, м³	0,0	0,0	0,0	5,7	0,0	0,7	0,0	0,4	0,0	0,0	2,1	0,0	0,0				9	8,9	100,0	
Итого, %	0,0	0,0	0,0	63,6	0,0	7,9	0,0	4,5	0,0	0,0	24,1	0,0	0,0				м³	м³	%	



**ВЕДОМОСТЬ ПЕРЕЧЕТА ДЕРЕВЬЕВ**

Порода:	Берёза	Кв.	202	Выд.	7
---------	--------	-----	-----	------	---

Разряд высот	3	лес. потолок. вид.2
--------------	---	---------------------

Ступени толщины, см	Количество деревьев по категориям состояния, шт.													Всего деревьев по ступеням толщины							
	I	II	III	IV		V		VI			ветровал, бурелом			аварийные деревья			Всего деревье в по ступеня м толщин ы, шт.	в т.ч. подлеж ат рубке, шт.	в т.ч. подлежа т рубке, %		
			НЗ	З	НЗ	З	НЗ	З	О	НЗ	З	О	НЗ	З	О						
8				3									1						4	4	100,0
12													7						7	7	100,0
16				5									5						10	10	100,0
20													7						7	7	100,0
24													10						10	10	100,0
28																			0	0	#ДЕЛ/0!
32																			0	0	#ДЕЛ/0!
36																			0	0	#ДЕЛ/0!
40																			0	0	#ДЕЛ/0!
44																			0	0	#ДЕЛ/0!
48																			0	0	#ДЕЛ/0!
52																			0	0	#ДЕЛ/0!
56																			0	0	#ДЕЛ/0!
60																			0	0	#ДЕЛ/0!
Итого, шт	0	0	0	8	0	0	0	0	0	0	0	0	30	0	0				38	38	100,0
Итого, %	0,0	0,0	0,0	21,1	0,0	0,0	0,0	0,0	0,0	0,0	0,0	0,0	78,9	0,0	0,0				шт.	шт.	%
Итого, м <sup>3</sup>	0,0	0,0	0,0	1,0	0,0	0,0	0,0	0,0	0,0	0,0	0,0	0,0	8,2	0,0	0,0				9	9,2	100,0
Итого, %	0,0	0,0	0,0	10,7	0,0	0,0	0,0	0,0	0,0	0,0	0,0	0,0	89,3	0,0	0,0				м <sup>3</sup>	м <sup>3</sup>	%

**ВЕДОМОСТЬ ПЕРЕЧЕТА ДЕРЕВЬЕВ**

Порода:	Осина	Кв.	202	Выд.	7
---------	-------	-----	-----	------	---

Разряд высот	4	лес. потолок. вид.2
--------------	---	---------------------

Ступени толщины, см	Количество деревьев по категориям состояния, шт.													Всего деревьев по ступеням толщины							
	I	II	III	IV		V		VI			ветровал, бурелом			аварийные деревья			Всего деревье в по ступеня м толщин ы, шт.	в т.ч. подлеж ат рубке, шт.	в т.ч. подлежа т рубке, %		
			НЗ	З	НЗ	З	НЗ	З	О	НЗ	З	О	НЗ	З	О						
8																			0	0	#ДЕЛ/0!
12																			0	0	#ДЕЛ/0!
16																			0	0	#ДЕЛ/0!
20																			0	0	#ДЕЛ/0!
24																			0	0	#ДЕЛ/0!
28																			0	0	#ДЕЛ/0!
32																			0	0	#ДЕЛ/0!
36																			0	0	#ДЕЛ/0!
40																			0	0	#ДЕЛ/0!
44																			0	0	#ДЕЛ/0!
48																			0	0	#ДЕЛ/0!
52																			0	0	#ДЕЛ/0!
56																			0	0	#ДЕЛ/0!
60																			0	0	#ДЕЛ/0!
64																			0	0	#ДЕЛ/0!
68																			0	0	#ДЕЛ/0!
Итого, шт	0	0	0	0	0	0	0	0	0	0	0	0	0	0	0				0	0	#ДЕЛ/0!
Итого, %	#####	####	#####	#####	#####	#ДЕЛ/0!	#####	#####	#####	#####	#####	#####	#####	#####	#####				шт.	шт.	%
Итого, м <sup>3</sup>	0,0	0,0	0,0	0,0	0,0	0,0	0,0	0,0	0,0	0,0	0,0	0,0	0,0	0,0	0,0				0	0,0	#ДЕЛ/0!
Итого, %	#####	####	#####	#####	#####	#ДЕЛ/0!	#####	#####	#####	#####	#####	#####	#####	#####	#####				м <sup>3</sup>	м <sup>3</sup>	%

**ВЕДОМОСТЬ ПЕРЕЧЕТА ДЕРЕВЬЕВ**

Порода:	Кедр	Кв.	201	Выд.	9	лес. потолог. выд.1
	Разряд высот	5				

Ступени толщины, см	Количество деревьев по категориям состояния, шт.														Всего деревьев по ступеням толщины					
	I	II	III	IV		V		VI			ветровал, бурелом			аварийные деревья			Всего деревье в по ступеня м	в т.ч. подлеж ат рубке, шт.	в т.ч. подлежа т рубке, %	
				НЗ	З	НЗ	З	НЗ	З	О	НЗ	З	О	НЗ	З	О				
8					3		1											4	4	100,0
12					12													12	12	100,0
16					14						1							15	15	100,0
20					3	3												6	6	100,0
24					15	6		2	1									24	24	100,0
28					10	11												21	21	100,0
32					20	13					5							38	38	100,0
36						12		1										13	13	100,0
40						3					2							5	5	100,0
44						1												1	1	100,0
48						1												1	1	100,0
52																		0	0	#ДЕЛ/0!
56																		0	0	#ДЕЛ/0!
60																		0	0	#ДЕЛ/0!
64																		0	0	#ДЕЛ/0!
68																		0	0	#ДЕЛ/0!
72																		0	0	#ДЕЛ/0!
76																		0	0	#ДЕЛ/0!
80																		0	0	#ДЕЛ/0!
84																		0	0	#ДЕЛ/0!
88																		0	0	#ДЕЛ/0!
Итого, шт	0	0	0	0	48	79	1	3	1	0	0	8	0	0				140	140	100,0
Итого, %	0,0	0,0	0,0	0,0	34,3	56,4	0,7	2,1	0,7	0,0	0,0	5,7	0,0	0,0				шт.	шт.	%
Итого, м <sup>3</sup>	0,0	0,0	0,0	0,0	29,8	44,5	0,0	1,9	0,4	0,0	0,0	6,9	0,0	0,0				84	83,6	100,0
Итого, %	0,0	0,0	0,0	0,0	35,6	53,3	0,0	2,3	0,5	0,0	0,0	8,3	0,0	0,0				м <sup>3</sup>	м <sup>3</sup>	%

**ВЕДОМОСТЬ ПЕРЕЧЕТА ДЕРЕВЬЕВ**

Порода:	Сосна	Кв.	201	Выд.	9	лес. потолог. выд.1
	Разряд высот	5				

Ступени толщины, см	Количество деревьев по категориям состояния, шт.														Всего деревьев по ступеням толщины					
	I	II	III	IV		V		VI			ветровал, бурелом			аварийные деревья			Всего деревье в по ступеня м толщин ы, шт.	в т.ч. подлеж ат рубке, шт.	в т.ч. подлежа т рубке, %	
				НЗ	З	НЗ	З	НЗ	З	О	НЗ	З	О	НЗ	З	О				
8																		0	0	#ДЕЛ/0!
12																		0	0	#ДЕЛ/0!
16																		0	0	#ДЕЛ/0!
20																		0	0	#ДЕЛ/0!
24																		0	0	#ДЕЛ/0!
28																		0	0	#ДЕЛ/0!
32																		0	0	#ДЕЛ/0!
36																		0	0	#ДЕЛ/0!
40																		0	0	#ДЕЛ/0!
44																		0	0	#ДЕЛ/0!
48																		0	0	#ДЕЛ/0!
52																		0	0	#ДЕЛ/0!
56																		0	0	#ДЕЛ/0!
60																		0	0	#ДЕЛ/0!
64																		0	0	#ДЕЛ/0!
68																		0	0	#ДЕЛ/0!
72																		0	0	#ДЕЛ/0!
76																		0	0	#ДЕЛ/0!
80																		0	0	#ДЕЛ/0!
Итого, шт	0	0	0	0	0	0	0	0	0	0	0	0	0	0	0	0	0	0	0	#ДЕЛ/0!
Итого, %	#####	####	#####	#####	#####	#####	#ДЕЛ/0!	#####	#####	#####	#####	#####	#####	#####	#####	#####	#####	шт.	шт.	%
Итого, м <sup>3</sup>	0,0	0,0	0,0	0,0	0,0	0,0	0,0	0,0	0,0	0,0	0,0	0,0	0,0	0,0	0,0	0,0	0,0	0,0	0,0	#ДЕЛ/0!
Итого, %	#####	####	#####	#####	#####	#####	#ДЕЛ/0!	#####	#####	#####	#####	#####	#####	#####	#####	#####	#####	м <sup>3</sup>	м <sup>3</sup>	%



**ВЕДОМОСТЬ ПЕРЕЧЕТА ДЕРЕВЬЕВ**

Порода: Ель Кв. 201 Выд. 9 лес. потолог. выд.1

Разряд высот 3

Ступени толщины, см	Количество деревьев по категориям состояния, шт.															Всего деревьев по ступеням толщины					
	I	II	III	IV		V		VI			ветровал, бурелом			аварийные деревья			Всего деревье в по ступеня м толщин ы, шт.	в т.ч. подлеж ат рубке, шт.	в т.ч. подлежа т рубке, %		
				НЗ	З	НЗ	З	НЗ	З	О	НЗ	З	О	НЗ	З	О					
8				4	2	1	1						1						9	9	100,0
12				10	5	1							2						18	18	100,0
16				10	5	3							1						19	19	100,0
20				4		1													5	5	100,0
24				2															2	2	100,0
28					1								2						3	3	100,0
32												1							1	1	100,0
36																			0	0	#ДЕЛ/0!
40																			0	0	#ДЕЛ/0!
44																			0	0	#ДЕЛ/0!
48																			0	0	#ДЕЛ/0!
52																			0	0	#ДЕЛ/0!
56																			0	0	#ДЕЛ/0!
60																			0	0	#ДЕЛ/0!
64																			0	0	#ДЕЛ/0!
68																			0	0	#ДЕЛ/0!
72																			0	0	#ДЕЛ/0!
Итого, шт	0	0	0	30	13	6	1	0	0	0	7	0	0						57	57	100,0
Итого, %	0,0	0,0	0,0	52,6	22,8	10,5	1,8	0,0	0,0	0,0	12,3	0,0	0,0						шт.	шт.	%
Итого, м <sup>3</sup>	0,0	0,0	0,0	4,5	1,9	0,9	0,0	0,0	0,0	0,0	2,6	0,0	0,0						10	9,9	100,0
Итого, %	0,0	0,0	0,0	45,6	19,2	8,7	0,3	0,0	0,0	0,0	26,3	0,0	0,0						м <sup>3</sup>	м <sup>3</sup>	%

**ВЕДОМОСТЬ ПЕРЕЧЕТА ДЕРЕВЬЕВ**

Порода: Пихта Кв. 201 Выд. 9 лес. потолог. выд.1

Разряд высот 3

Ступени толщины, см	Количество деревьев по категориям состояния, шт.															Всего деревьев по ступеням толщины					
	I	II	III	IV		V		VI			ветровал, бурелом			аварийные деревья			Всего деревье в по ступеня м толщин ы, шт.	в т.ч. подлеж ат рубке, шт.	в т.ч. подлежа т рубке, %		
				НЗ	З	НЗ	З	НЗ	З	О	НЗ	З	О	НЗ	З	О					
8				6		3													9	9	100,0
12				10		1													11	11	100,0
16				14		4				1									19	19	100,0
20				3						1									4	4	100,0
24				3															3	3	100,0
28																			0	0	#ДЕЛ/0!
32				1															1	1	100,0
36																			0	0	#ДЕЛ/0!
40																			0	0	#ДЕЛ/0!
44																			0	0	#ДЕЛ/0!
48																			0	0	#ДЕЛ/0!
52																			0	0	#ДЕЛ/0!
56																			0	0	#ДЕЛ/0!
60																			0	0	#ДЕЛ/0!
Итого, шт	0	0	0	37	0	8	0	2	0	0	0	0	0						47	47	100,0
Итого, %	0,0	0,0	0,0	78,7	0,0	17,0	0,0	4,3	0,0	0,0	0,0	0,0	0,0						шт.	шт.	%
Итого, м <sup>3</sup>	0,0	0,0	0,0	5,7	0,0	0,7	0,0	0,4	0,0	0,0	0,0	0,0	0,0						7	6,8	100,0
Итого, %	0,0	0,0	0,0	83,7	0,0	10,4	0,0	5,9	0,0	0,0	0,0	0,0	0,0						м <sup>3</sup>	м <sup>3</sup>	%

**ВЕДОМОСТЬ ПЕРЕЧЕТА ДЕРЕВЬЕВ**

Порода:	Берёза	Кв.	201	Выд.	9															
	Разряд высот	3	лес. потолок. выд.1																	
Ступени толщины, см	Количество деревьев по категориям состояния, шт.															Всего деревьев по ступеням толщины				
	I	II	III	IV	V		VI			ветровал, бурелом			аварийные деревья			Всего деревьев в по ступени м толщины, шт.	в т.ч. подлежа т рубке, шт.	в т.ч. подлежа т рубке, %		
				НЗ	З	НЗ	З	НЗ	З	О	НЗ	З	О	НЗ	З				О	
8				1														1	1	100,0
12				2														2	2	100,0
16				5														5	5	100,0
20				7														7	7	100,0
24				8							1							9	9	100,0
28																		0	0	#ДЕЛ/0!
32																		0	0	#ДЕЛ/0!
36																		0	0	#ДЕЛ/0!
40																		0	0	#ДЕЛ/0!
44																		0	0	#ДЕЛ/0!
48																		0	0	#ДЕЛ/0!
52																		0	0	#ДЕЛ/0!
56																		0	0	#ДЕЛ/0!
60																		0	0	#ДЕЛ/0!
Итого, шт	0	0	0	23	0	0	0	0	0	0	1	0	0					24	24	100,0
Итого, %	0,0	0,0	0,0	95,8	0,0	0,0	0,0	0,0	0,0	0,0	4,2	0,0	0,0					шт.	шт.	%
Итого, м <sup>3</sup>	0,0	0,0	0,0	6,9	0,0	0,0	0,0	0,0	0,0	0,0	0,5	0,0	0,0					7	7,3	100,0
Итого, %	0,0	0,0	0,0	93,7	0,0	0,0	0,0	0,0	0,0	0,0	6,3	0,0	0,0					м <sup>3</sup>	м <sup>3</sup>	%

**ВЕДОМОСТЬ ПЕРЕЧЕТА ДЕРЕВЬЕВ**

Порода:	Осина	Кв.	201	Выд.	9																	
	Разряд высот	4	лес. потолок. выд.1																			
Ступени толщины, см	Количество деревьев по категориям состояния, шт.															Всего деревьев по ступеням толщины						
	I	II	III	IV	V		VI			ветровал, бурелом			аварийные деревья			Всего деревьев в по ступени м толщины, шт.	в т.ч. подлежа т рубке, шт.	в т.ч. подлежа т рубке, %				
				НЗ	З	НЗ	З	НЗ	З	О	НЗ	З	О	НЗ	З				О			
8																		0	0	#ДЕЛ/0!		
12																		0	0	#ДЕЛ/0!		
16																		0	0	#ДЕЛ/0!		
20																		0	0	#ДЕЛ/0!		
24																		0	0	#ДЕЛ/0!		
28																		0	0	#ДЕЛ/0!		
32																		0	0	#ДЕЛ/0!		
36																		0	0	#ДЕЛ/0!		
40																		0	0	#ДЕЛ/0!		
44																		0	0	#ДЕЛ/0!		
48																		0	0	#ДЕЛ/0!		
52																		0	0	#ДЕЛ/0!		
56																		0	0	#ДЕЛ/0!		
60																		0	0	#ДЕЛ/0!		
64																		0	0	#ДЕЛ/0!		
68																		0	0	#ДЕЛ/0!		
Итого, шт	0	0	0	0	0	0	0	0	0	0	0	0	0	0	0	0	0	0	0	#ДЕЛ/0!		
Итого, %	#####	####	#####	#####	#####	#ДЕЛ/0!	#####	#####	#####	#####	#####	#####	#####	#####	#####	#####	#####	0	0	шт.	шт.	%
Итого, м <sup>3</sup>	0,0	0,0	0,0	0,0	0,0	0,0	0,0	0,0	0,0	0,0	0,0	0,0	0,0	0,0	0,0	0,0	0,0	0	0,0	#ДЕЛ/0!		
Итого, %	#####	####	#####	#####	#####	#ДЕЛ/0!	#####	#####	#####	#####	#####	#####	#####	#####	#####	#####	#####	0	0,0	м <sup>3</sup>	м <sup>3</sup>	%



Утверждаю: Начальник отдела лесного

хозяйства и государственного лесного реестра

Атрашенко Владимир Александрович



(подпись)

М.П.

Акт N 51

несоответствия данных государственного лесного реестра

натурному обследованию

15 сентября 2017 года

(дата)

п. Белый Яр

(населенный пункт)

1 Буданов В.И. главный лесничий Верхнекетского лесничества  
2. Помаскин А.П. инженер охраны и защиты леса Верхнекетского лесничества  
3. Трифонов В.А. инженер лесного хозяйства ООО «Томский дом»  
(Ф.И.О., должности и наименования организаций лиц, проводивших обследование)  
провели натурное обследование лесного участка, в целях: проверки соответствия  
таксационных показателей лесных насаждений данным государственного лесного  
реестра

При обследовании уточнены данные лесного реестра и установлено:

1. Участок расположен в лесах Ягоднинского участкового лесничества урочище «Нибегинское» Верхнекетского лесничества,

в квартале № 201 выдел 9, в квартале 202 выдел 7

Субъект Российской Федерации Томская область

Муниципальный район Верхнекетский

1. Подразделение лесов по целевому назначению - защитные

2. Категория защитных лесов – орехо-промысловая зона

3. Общая площадь участка 9,3 га,

в том числе:

лесных земель 9,3 га

из них: покрытых лесной растительностью 9,3 га

не покрытых лесом \_\_\_\_\_ га

в том числе несомкнувшихся лесных культур \_\_\_\_\_ га

нелесных земель \_\_\_\_\_ га

из них: пашни \_\_\_\_\_ га

сенокосов \_\_\_\_\_ га

пастбищ \_\_\_\_\_ га

вод \_\_\_\_\_ га

прочих земель \_\_\_\_\_ га.

#### 4. Таксационное описание по материалам государственного лесного реестра:

Наименование лесничества	№ квартала	№ выдела	Площадь, га	Состав насаждения	Класс возраста возраст, лет	Бонитет	Полнота	Общий запас древесины, куб. м
Ягоднинское участковое лесничество урочище «Нибегинское»	201	9	8,7	6К1С1Е1П1Б	6/230	4	0,6	2523
	202	7	0,6	6К2Е1П1Ос	6/230	4	0,6	150
итого			9,3					

#### 5. Таксационное описание по результатам обследования

Наименование лесничества	№ квартала	№ выдела	Площадь, га	Состав насаждения	Класс возраста возраст, лет	Бонитет	Полнота	Общий запас древесины, куб. м
Ягоднинское участковое лесничество урочище «Нибегинское»	201	9	8,7	7К1Е1П1Б	6/230	4	0,4	1874
	202	7	0,6	7К1Е1П1Б	6/230	4	0,4	115
итого			9,3					

6. Участок не имеет особо защитное значение

(имеет или не имеет)



7. Лесохозяйственные особенности участка: насаждение пройдено лесным пожаром низовым устойчивым сильной интенсивности

8. При составлении акта сделаны следующие замечания и предложения:



Лица, проводившие обследование:

Буданов В.И. \_\_\_\_\_

(Ф.И.О., подпись)

Помаскин А.П. \_\_\_\_\_

(Ф.И.О., подпись)

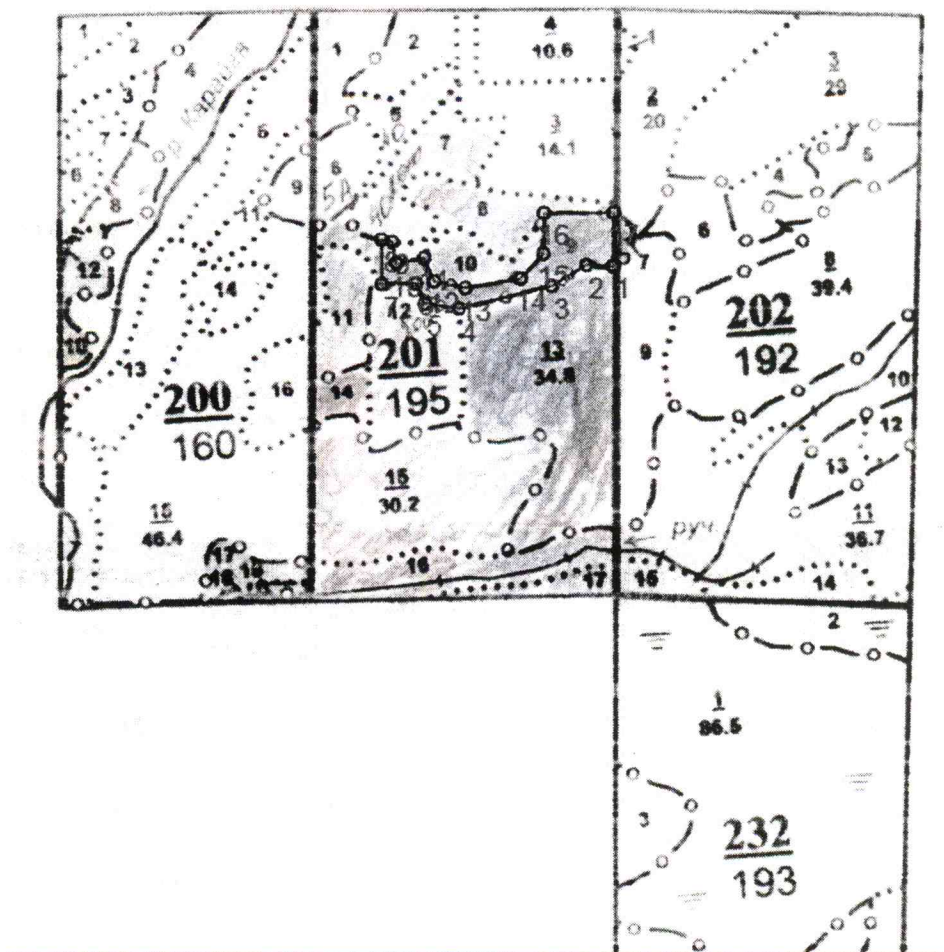
Трифонов В.А. \_\_\_\_\_

(Ф.И.О., подпись)

Неотъемлемой частью настоящего акта является чертеж лесного участка

к акту несоответствия данных  
государственного лесного реестра  
натурному обследованию  
от 15.09.2017 года N 51

Чертеж лесного участка



Масштаб 1 :25 000

Номера точек	Румбы линий	Длина, м
0-1	СЗ-08	1075
1-2	ЮЗ-84	88
2-3	ЮЗ-51	132
3-4	ЮЗ-68	314
4-5	ЮЗ-89	115
5-6	СЗ-32	71
6-7	ЮЗ-81	114
7-8	СЗ-08	144
8-9	ЮВ-87	36
9-10	ЮВ-20	72
10-11	СВ-71	93
11-12	ЮВ-32	83
12-13	ЮВ-87	106
13-14	СВ-72	185

14-15	СВ-35	108
15-16	СЗ-08	133
16-17	СВ-82	230
17-1	ЮВ-08	174

Участок определен по границе выдела с привязкой к квартальному столбу

Контур выдела, отмеченный на лесоустроительном планшете как граница выдела, соответствует натурному расположению выдела как однородного участка леса.

Подписи:

Лица, проводившие обследование

Главный лесничий

Верхнекетского лесничества



Буданов В.И.

(должность, подпись, печать, Ф.И.О.)

Инженер охраны и защиты леса

Верхнекетского лесничества

Помаскин А.П.

(должность, подпись, печать, Ф.И.О.)

Инженер лесного хозяйства

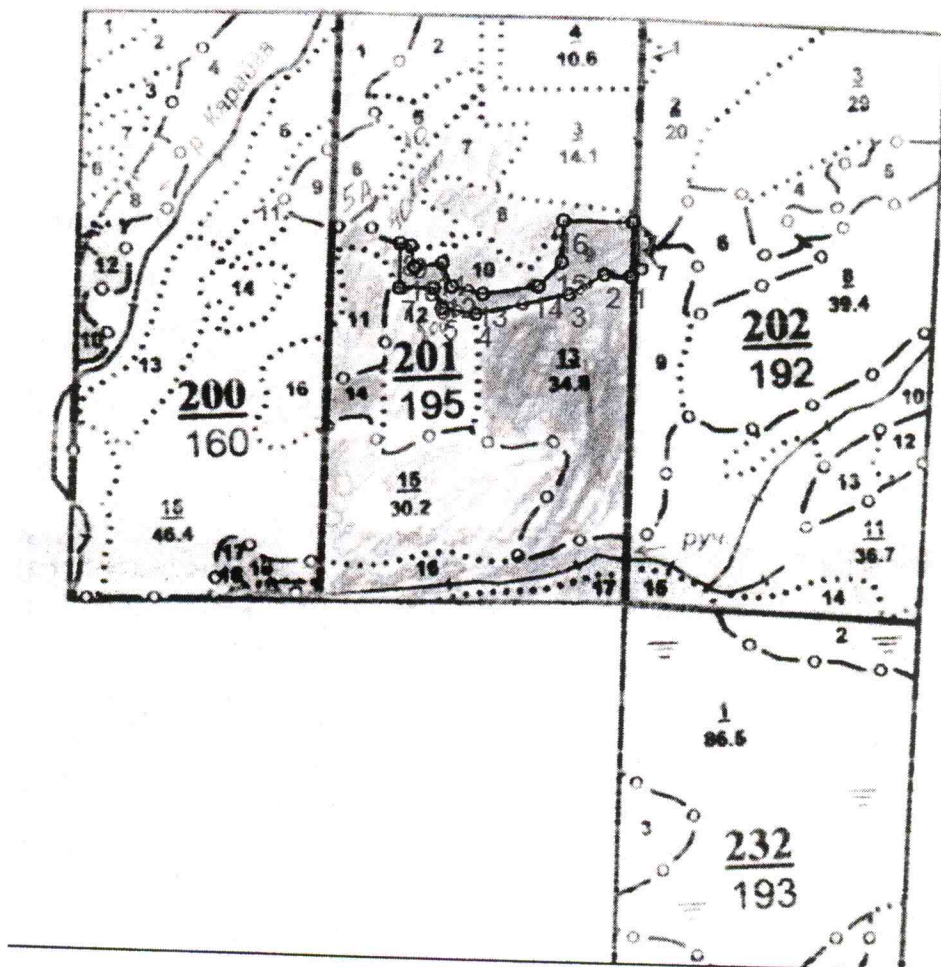
ООО «Томский дом»

Трифонов В.А.

(должность, подпись, печать, Ф.И.О.)

к акту несоответствия данных  
государственного лесного реестра  
натурному обследованию  
от 15.09.2017 года N 51

Чертеж лесного участка



Масштаб 1 :25 000

Номера точек	Румбы линий	Длина, м
0-1	СЗ-08	1077
1-2	СЗ-08	174
2-3	ЮВ-64	73
3-4	ЮЗ-07	85
4-1	ЮЗ-29	65

Участок определён по границе выдела с привязкой к квартальному столбу



Контур выдела, отмеченный на лесоустроительном планшете как граница выдела, соответствует натурному расположению выдела как однородного участка леса.

Подписи:

Лица, проводившие обследование

Главный лесничий

Верхнекетского лесничества

(должность, подпись, печать, Ф.И.О.)



Буданов В.И.

Инженер охраны и защиты леса

Верхнекетского лесничества

(должность, подпись, печать, Ф.И.О.)

Помаскин А.П.

Инженер лесного хозяйства

ООО «Томский дом»

(должность, подпись, печать, Ф.И.О.)

Трифонов В.А.

**Экспертное заключение**  
**по проведению санитарно-оздоровительных мероприятий в**  
**поврежденных лесных насаждениях в квартале № 201 выдела 9, квартал**  
**202 выдела 7 Нибигинского урочища Ягодинского участкового**  
**лесничества Верхнекетского лесничества Томской области**

В связи с утверждением новых приказов Министерства природных ресурсов и экологии от 16.09.2016 № 480 «Об утверждении порядка проведения лесопатологических обследований и формы акта лесопатологического обследования», от 12.09.2016 № 470 «Об утверждении правил осуществления мероприятий по предупреждению распространения вредных организмов», от 13.09.2016 № 474 «Об утверждении правил заготовки древесины и особенностей заготовки древесины в лесничествах, лесопарках, указанных в статье 23 Лесного кодекса Российской Федерации», а также на основании письма из Департамента лесного хозяйства Томской области об оказании содействия в определении санитарно-оздоровительных мероприятий на территории Томской области была проведена независимая экспертная оценка лесных насаждений Нибигинского урочища Ягодинского участкового лесничества Верхнекетского лесничества Томской области.

Согласно акту лесопатологического обследования № 39, поврежденный участок леса расположен в лесах Нибигинского урочища Ягодинского участкового лесничества в квартале № 201:

Выдел 9. Насаждение с утраченной устойчивостью. Причины повреждения насаждения – повреждение корневой шейки огнем более  $\frac{3}{4}$  пожар 2016 года. Общая площадь участка 8,7 га. Состав насаждения (фактический) 7К1Е1П1Б, возраст 230 лет, бонитет – IV, относительная полнота – 0,4, запас – 216 м<sup>3</sup>/га.

По данным натурного обследования состояние лесных насаждений неудовлетворительное.

Процент поврежденных деревьев со 100% поражением огнем корневых лап и ожогом (более  $\frac{3}{4}$ ) корневой шейки составил: 100%. К усыхающим отнесены – 82,8% деревьев, к свежему сухостою – 5,4% деревьев, свежему

ветровалу – 10,2% деревьев. Выборке подлежит 100% деревьев на площади 9,1 га. Относительная полнота после уборки деревьев составит 0,0.

Согласно акту лесопатологического обследования № 39, поврежденный участок леса расположен в лесах Нибигинского урочища Ягодинского участкового лесничества в квартале № 202:

Выдел 7. Насаждение с утраченной устойчивостью. Причины повреждения насаждения – повреждение корневой шейки огнем более  $\frac{3}{4}$  пожар 2016 года. Общая площадь участка 0,6 га. Состав насаждения (фактический) 7К1Е1П1Б, возраст 230 лет, бонитет – IV, относительная полнота – 0,4, запас – 310 м<sup>3</sup>/га.

По данным натурного обследования состояние лесных насаждений неудовлетворительное.

Процент поврежденных деревьев со 100% поражением огнем корневых лап и ожогом (более  $\frac{3}{4}$ ) корневой шейки составил: 100%. К усыхающим отнесены – 49,1% деревьев, к свежему сухостою – 9% деревьев, свежему ветровалу – 40,6% деревьев. Выборке подлежит 100% деревьев на площади 0,6 га. Относительная полнота после уборки деревьев составит 0,0.

С целью предотвращения негативных процессов или снижения последствий от их воздействия в квартале № 201 выдела 9, квартал 202 выдела 7 Нибигинского урочища Ягодинского участкового лесничества Верхнекетского лесничества Томской области необходимо проведение 2017-2018 г.г. сплошных санитарных рубок и мероприятий, необходимых для предупреждения поражения смежных насаждений

Директор  
Ассоциации «Союз томских  
лесопромышленников и лесозэкспортеров»

В.Ю. Кудрин

