

УТВЕРЖДАЮ:

Должность Начальник департамента

Ф.И.О. Малькевич М.В.

Дата 21.11.2014

Акт
лесопатологического обследования № 39/17

лесных насаждений Каргасокского лесничества (лесопарка)
Томской области
(субъект Российской Федерации)

Способ лесопатологического обследования: 1. Визуальный
2. Инструментальный

Место проведения

Участковое лесничество	Урочище (дача)	Квартал (кварталы)	Выдел (выделы)	Площадь, га
Большегривского	-	156	8	35,0
-	-	-	-	-
-	-	-	-	-
-	-	-	-	-

Лесопатологическое обследование проведено на общей площади 35,0 га.

1. Визуальное лесопатологическое обследование.*

Наземное

Дистанционное

1.1. На площади _____ га фактическая таксационная характеристика лесного насаждения соответствует (не соответствует) таксационному описанию (нужное подчеркнуть). Причины несоответствия _____

Список участков с выявленными несоответствиями приведен в приложении 1 к настоящему Акту.

1.2. Лесные насаждения с нарушенной и утраченной устойчивостью выявлены на площади _____ га:

Участковое лесничество	Урочище (дача)	Площадь, га		Причина ослабления (гибели)
		с нарушенной устойчивостью	с утраченной устойчивостью	
-	-	-	-	-
-	-	-	-	-
Итого	-	-	-	-

Состояние обследованных лесных насаждений приведено в приложениях 1.1 – 1.4 к Акту в зависимости от метода проведения ЛПО.

1.3. В обследованных лесных участках прогнозируется:

Прогноз	Площадь, га
Ослабление лесных насаждений	-
Усыхание лесных насаждений различной степени	-
Развитие очагов вредных организмов	-

1.4. Обнаружено загрязнение лесного участка отходами и выбросами: **промышленными**
Бытовыми

Вид загрязнения	Размеры загрязнения			Объем, кубм	Площадь загрязнения, га
	длина, м	ширина, м	высота, м		
-	-	-	-	-	-
-	-	-	-	-	-

ЗАКЛЮЧЕНИЕ

Оценка текущего санитарного и лесопатологического состояния лесных насаждений, назначенные профилактические мероприятия по защите лесов, агитационные мероприятия:

Исполнитель работ по проведению лесопатологического обследования:

Ф.И.О. _____ Шмаль В.Г. _____ Подпись _____

* Раздел включается в акт, в случае проведения лесопатологического обследования визуальным способом.

2. Инструментальное обследование лесного участка.*

2.1. Фактическая таксационная характеристика лесного насаждения соответствует (не соответствует) (нужное подчеркнуть) таксационному описанию. Причины несоответствия:

Ведомость лесных участков с выявленными несоответствиями таксационным описаниям приведена в приложении 1 к Акту.

2.2. Состояние насаждений: **с нарушенной устойчивостью** **с утраченной устойчивостью**

причины повреждения:

заселение короедом шестезубчатым, трутовиком гартига, трутовиком осиновым, губка сосновая

Заселено (отработано) стволовыми вредителями:

Вид вредителя	Порода	Встречаемость (% заселённых деревьев)	Степень заселения лесного насаждения (слабая, средняя, сильная)
Короед стенограф	Кедр	29,9	средняя
-	-	-	-

Повреждено огнём:

Вид пожара	Порода	Состояние корневых лап		Состояние корневой шейки		Подсушивание луба	
		процент повреждённых огнём корней	процент деревьев с данным повреждением	ожог корневой шейки по окружности (1/4; 2/4; 3/4; более 3/4)	процент деревьев с данным повреждением	по окружности (1/4; 2/4; 3/4; более 3/4)	процент деревьев с данным повреждением
-	-	-	-	-	-	-	-
-	-	-	-	-	-	-	-
-	-	-	-	-	-	-	-

Поражено болезнями:

Вид болезни	Порода	Встречаемость (% поражённых деревьев)	Степень поражения лесного насаждения (слабая, средняя, сильная)
губка сосновая	сосна	28	средняя
трутовик Гартига	пихта	25	средняя
Трутовик ложный осиновый	осина	50	сильная

2.3. Выборке подлежит 65,2 % деревьев по запасу,

в том числе:

ослабленных - % (причины назначения) Короед стенограф ;

сильно ослабленных 26,91 % (причины назначения) Грибные болезни губка сосновая, трутовик Гартига, трутовик ложный осиновый ;

усыхающих - % (причины назначения) _____ ;

свежего сухостоя 19,40 %,

в том числе: свежего ветровала - %;

свежего бурелома 6,34 %;

старого ветровала _____ %;

в том числе: старого бурелома _____ %;

старого сухостоя _____ 12,54 %;

аварийных _____ %.

2.4. Полнота лесного насаждения после уборки деревьев, подлежащих рубке, составит _____ 0,17 .
Критическая полнота для данной категории лесных насаждений составляет _____ не лимитируется .

ЗАКЛЮЧЕНИЕ

С целью предотвращения негативных процессов или снижения ущерба от их воздействия назначено:

Участковое лесничество	Урочище (дача)	Квартал	Выдел	Площадь выдела, га	Вид мероприятия	Площадь мероприятия, га	Порода	Запас на выдел, куб. м	Крайние сроки проведения
Большегривское	-	156	8	35	ССР	35	Сосна Пихта Кедр Осина	7000	2017

Ведомость перечета деревьев, назначенных в рубку, и абрис лесного участка прилагаются (приложение 2 и 3 к Акту).

Меры по обеспечению возобновления:

После проведения рубок проводится уход за сохранным подростом и молодняком лесных древесных пород путем их освобождения от завалов порубочными остатками, вырубки сломанных и поврежденных лесных растений

Мероприятия, необходимые для предупреждения повреждения или поражения смежных насаждений: Согласно п. 41 Правил осуществления мероприятий по предупреждению распространения вредных организмов, утвержденных приказом Минприроды России № 470 « Об утверждении правил осуществления мероприятий по предупреждению распространения вредных организмов», п. 9 Видов лесосечных работ, порядка и последовательности их проведения, утвержденных приказом Минприроды России № 367 «Об утверждении видов лесосечных работ, порядка и последовательности их проведения, формы технологической карты лесосечных работ, формы акта осмотра лесосеки и порядка осмотра лесосеки», очистка мест рубок от порубочных остатков должна проводиться одновременно с рубкой лесных насаждений и трелёвкой древесины, очистка производится путём сжигания порубочных остатков, если такие порубочные остатки не вывозятся в места их дальнейшей переработки. В смежных с подвергающимися сплошным рубкам насаждениях осуществлять лесопатологический мониторинг и при необходимости в них производить выборку больных и свежезаселённых стволовыми вредителями деревьев, а также очистку от захламлённости.

Сведения для расчёта степени повреждения:

год образования старого сухостоя _____ 2008 _____ ;

основная причина повреждения древесины _____ губка сосновая _____

Дата проведения обследований _____ 4.09.2011 _____

Исполнитель работ по проведению лесопатологического обследования:

Ф.И.О. _____ Шмаль В.Г. _____ Подпись _____

* Раздел включается в акт в случае проведения лесопатологического обследования инструментальным способом.

3. Инструментальное обследование аварийных деревьев.*

3.1. Координаты расположения аварийного дерева: _____ - _____

3.2. Структурные изъяны, характеризующие аварийность дерева: _____ - _____

3.3. Порода _____ - _____, диаметр, см _____ - _____,

высота, м _____ - _____, возраст, лет _____ - _____.

ЗАКЛЮЧЕНИЕ

С целью предотвращения негативных процессов или снижения ущерба от их воздействия:

Вид мероприятия	Запас дерева, куб. м	Порода	Сроки проведения
-	-	-	-
-	-	-	-

Ведомость перечета аварийных деревьев, назначенных в рубку, прилагается (приложение 4 к Акту).

Мероприятия, необходимые для предупреждения повреждения или поражения смежных деревьев:

_____ - _____

_____ - _____

_____ - _____

_____ - _____

Дата проведения обследований _____ - _____.

Исполнитель работ по проведению лесопатологического обследования:

Ф.И.О. _____ Шмаль В.Г. _____ Подпись _____

* Раздел включается в акт в случае проведения лесопатологического обследования аварийных деревьев инструментальным способом.

**Результаты проведения лесопатологического обследования лесных насаждений
с использованием авиационных средств**

Субъект Российской Федерации _____ Томская _____ Лесничество (лесопарк) _____ Каргасокское _____
 Участковое лесничество _____ Большегиревское _____ Урочище (лесная дача) _____
 Государственный и регистрационный знаки летательного аппарата _____
 Изготовитель, тип летательного аппарата _____
 Серийный идентификационный номер воздушного судна _____
 Дата вылета _____ Местное время вылета _____ Пункт вылета _____ Время полёта _____

№	Место вылета	Место лесопатологического вылета	Площадь лесопатологического вылета, га	Перечень таксационных вылетов, входящих в лесопатологический вылет	Повреждаемая порода	Доля усыхающих и погибших деревьев, %										Степень повреждения полог, %		Тип распределения поврежденных (погибших) деревьев (равномерное, групповое, куртинное, сплошное усыхание (повреждение))	Причина повреждения	Назначенные мероприятия				
						усыхающие	свежий сухостой	старый сухостой	свежий ветровал	старый ветровал	свежий бурелом	старый бурелом	старый ветровал	свежий бурелом	старый бурелом	старый ветровал	свежий бурелом			старый бурелом	старый ветровал	аварийные деревья	лесонасаждения	лесомашин
1	Место вылета	Место лесопатологического вылета	Площадь лесопатологического вылета, га	Перечень таксационных вылетов, входящих в лесопатологический вылет	Повреждаемая порода	усыхающие	свежий сухостой	старый сухостой	свежий ветровал	старый ветровал	свежий бурелом	старый бурелом	старый ветровал	свежий бурелом	старый бурелом	старый ветровал	аварийные деревья	лесонасаждения	лесомашин	Тип распределения поврежденных (погибших) деревьев (равномерное, групповое, куртинное, сплошное усыхание (повреждение))	Причина повреждения	вид	площадь, га	Сроки проведения
2	Место вылета	Место лесопатологического вылета	Площадь лесопатологического вылета, га	Перечень таксационных вылетов, входящих в лесопатологический вылет	Повреждаемая порода	усыхающие	свежий сухостой	старый сухостой	свежий ветровал	старый ветровал	свежий бурелом	старый бурелом	старый ветровал	свежий бурелом	старый бурелом	старый ветровал	аварийные деревья	лесонасаждения	лесомашин	Тип распределения поврежденных (погибших) деревьев (равномерное, групповое, куртинное, сплошное усыхание (повреждение))	Причина повреждения	вид	площадь, га	Сроки проведения

Исполнитель работ по проведению лесопатологического обследования:

Ф.И.О. _____ Шмаль В.Г. _____ Подпись _____
 Дата составления документа _____ Телефон 8(38253) 33 130

Результаты проведения лесопатологического обследования лесных насаждений с использованием данных дистанционного зондирования Земли (авиационных и космических снимков)

Субъект Российской Федерации _____ Томская _____ Лесничество (лесопарк) _____ Каргасокское
 Участковое лесничество _____ Большегригоровское _____ Урочище (лесная дача) _____

1	2	3	4	5	6	7	8	9	10	11	12	13	14	15	16	17	18	19	20	21		
																				22	23	24
Номер лесного квартала	Номер лесотаксационного выдела	Номер лесотаксационного выдела	Номер лесопатологического выдела	Площадь лесопатологического выдела, га	Площадь лесотаксационного выдела, га	Площадь лесопатологического выдела, га	Краткая таксационная характеристика лесных насаждений по данным лесоустройства	тип леса/тип лесорастительных условий	относительная полнота	бонитет	общий запас древесины, куб. м/га	Тип и наименование летательного аппарата	Наименование съемочной аппаратуры	Режим съемки (панораматический/мультиспектральный/гиперспектральный/красный/БИК/ИК)	Пространственное разрешение (для каждого режима), м	Дата съемки (дд.мм.гггг)	Дата дешифрирования (дд.мм.гггг)	Предполагаемая причина повреждения	вид	площадь, га	сроки проведения (мм.гггг - мм.гггг)	
-	-	-	-	-	-	-	средний возраст	средняя высота, м	средний диаметр, см	-	-	-	-	-	-	-	-	-	-	-	-	-
-	-	-	-	-	-	-	средний диаметр, см	-	-	-	-	-	-	-	-	-	-	-	-	-	-	-
-	-	-	-	-	-	-	средняя высота, м	-	-	-	-	-	-	-	-	-	-	-	-	-	-	-
-	-	-	-	-	-	-	тип леса/тип лесорастительных условий	-	-	-	-	-	-	-	-	-	-	-	-	-	-	-
-	-	-	-	-	-	-	относительная полнота	-	-	-	-	-	-	-	-	-	-	-	-	-	-	-
-	-	-	-	-	-	-	бонитет	-	-	-	-	-	-	-	-	-	-	-	-	-	-	-
-	-	-	-	-	-	-	общий запас древесины, куб. м/га	-	-	-	-	-	-	-	-	-	-	-	-	-	-	-
-	-	-	-	-	-	-	Тип и наименование летательного аппарата	-	-	-	-	-	-	-	-	-	-	-	-	-	-	-
-	-	-	-	-	-	-	Наименование съемочной аппаратуры	-	-	-	-	-	-	-	-	-	-	-	-	-	-	-
-	-	-	-	-	-	-	Режим съемки (панораматический/мультиспектральный/гиперспектральный/красный/БИК/ИК)	-	-	-	-	-	-	-	-	-	-	-	-	-	-	-
-	-	-	-	-	-	-	Пространственное разрешение (для каждого режима), м	-	-	-	-	-	-	-	-	-	-	-	-	-	-	-
-	-	-	-	-	-	-	Дата съемки (дд.мм.гггг)	-	-	-	-	-	-	-	-	-	-	-	-	-	-	-
-	-	-	-	-	-	-	Дата дешифрирования (дд.мм.гггг)	-	-	-	-	-	-	-	-	-	-	-	-	-	-	-
-	-	-	-	-	-	-	Предполагаемая причина повреждения	-	-	-	-	-	-	-	-	-	-	-	-	-	-	-
-	-	-	-	-	-	-	вид	-	-	-	-	-	-	-	-	-	-	-	-	-	-	-
-	-	-	-	-	-	-	площадь, га	-	-	-	-	-	-	-	-	-	-	-	-	-	-	-
-	-	-	-	-	-	-	сроки проведения (мм.гггг - мм.гггг)	-	-	-	-	-	-	-	-	-	-	-	-	-	-	-

Исполнитель работ по проведению лесопатологического обследования:

Ф.И.О. _____ Шмаль В.Г. _____ Подпись _____
 Дата составления документа _____ Телефон _____ 8(38 253) 33 130

Ведомость перечета деревьев, назначенных в рубку

ВРЕМЕННАЯ ПРОБНАЯ ПЛОЩАДЬ № 1

Субъект Российской Федерации Томская область
Лесничество (лесопарк) Каргасокское . Квартал 156 . Выдел 8 .
Площадь 35 га, _____ .
Номер очага вредных организмов 39 . Размер пробной площади 3,5 га.
Таксационная характеристика:
тип леса МШ ; состав 3С3П2К2Ос+Б ; возраст 170 ; бонитет 3 ;
4К4П2Е (50) 4,0 м 4,0
полнота 0,5 ; запас на га 200 ; возобновление т.шт/га .
Время и причина ослабления лесного насаждения:
2008 заражение губкой сосновой

Тип очага вредных организмов: эпизодический, хронический (подчеркнуть).
Фаза развития очага вредных организмов: начальная, нарастания численности, собственно вспышка,
кризис (подчеркнуть).
Состояние лесного насаждения, намечаемые мероприятия:
неудовлетворительное состояние, требуется сплошная санитарная рубка (ССР)

Исполнитель работ по проведению лесопатологического обследования:

Ф.И.О. Шмаль В.Г. Подпись 

Дата составления документа 4.08.11 Телефон 8(38253) 33 130

ВЕДОМОСТЬ ПЕРЕЧЕТА ДЕРЕВЬЕВ

Порода: Сосна

Ступени толщины см	Количество деревьев по категориям состояния, шт.																Всего деревьев по ступеням толщины	
	I	II	III	IV		V		VI			ветровал, бурелом			аварийные деревья			шт.	в том числе подлежат рубке, %
				НЗ	З	НЗ	З	НЗ	З	О	НЗ	З	О	НЗ	З	О		
1	2	3	4	5	6	7	8	9	10	11	12	13	14	15	16	17	18	19
8	-	-	-	-	-	-	-	-	-	-	-	-	-	-	-	-	-	-
12	-	-	-	-	-	-	-	-	-	-	-	-	-	-	-	-	-	-
16	-	-	-	-	-	-	-	-	-	-	-	-	-	-	-	-	-	-
20	-	-	-	-	-	-	-	-	-	-	-	-	-	-	-	-	-	-
24	-	-	-	-	-	-	-	-	-	-	-	-	-	-	-	-	-	-
28	-	4	5	11	-	7	-	-	-	-	-	-	-	-	-	-	27	66,7
32	-	4	6	14	-	8	-	5	-	-	-	-	-	-	-	-	37	73
36	-	5	6	12	-	6	-	6	-	-	-	-	-	-	-	-	35	68,6
40	-	6	5	13	-	5	-	4	-	-	2	-	-	-	-	-	35	68,6
44	-	5	5	12	-	6	-	4	-	-	2	-	-	-	-	-	34	70,6
48	-	-	-	-	-	-	-	-	-	-	-	-	-	-	-	-	-	-
52	-	-	-	-	-	-	-	-	-	-	-	-	-	-	-	-	-	-
Итого. %	-	14,3	16	36,9	-	19	-	11,3	-	-	2,4	-	-	-	-	-	-	69,6

Порода: Пихта

Ступени толщины см	Количество деревьев по категориям состояния, шт.																Всего деревьев по ступеням толщины	
	I	II	III	IV		V		VI			ветровал, бурелом			аварийные деревья			шт.	в том числе подлежат рубке, %
				НЗ	З	НЗ	З	НЗ	З	О	НЗ	З	О	НЗ	З	О		
1	2	3	4	5	6	7	8	9	10	11	12	13	14	15	16	17	18	19
8	-	-	-	-	-	-	-	-	-	-	-	-	-	-	-	-	-	-
12	-	-	-	-	-	-	-	-	-	-	-	-	-	-	-	-	-	-
16	-	-	-	-	-	-	-	-	-	-	-	-	-	-	-	-	-	-
20	-	6	8	14	-	9	-	6	-	-	-	-	-	-	-	-	43	67,4
24	-	11	10	16	-	12	-	9	-	-	-	-	-	-	-	-	58	63,8
28	-	18	19	23	-	11	-	11	-	-	9	-	-	-	-	-	91	59,3
32	-	8	18	21	-	8	-	12	-	-	8	-	-	-	-	-	75	65,3
36	-	-	7	8	-	6	-	1	-	-	-	-	-	-	-	-	22	68,2
Итого. %	-	14,9	22	28,4	-	15,9	-	13,5	-	-	5,9	-	-	-	-	-	-	63,7

Порода: Кедр

Ступени толщины см	Количество деревьев по категориям состояния, шт.															Всего деревьев по ступеням толщины		
	I	II	III	IV		V		VI			ветровал, бурелом			аварийные деревья			шт.	в том числе подлежат рубке. %
				НЗ	З	НЗ	З	НЗ	З	О	НЗ	З	О	НЗ	З	О		
1	2	3	4	5	6	7	8	9	10	11	12	13	14	15	16	17	18	19
8	-	-	-	-	-	-	-	-	-	-	-	-	-	-	-	-	-	-
12	-	-	-	-	-	-	-	-	-	-	-	-	-	-	-	-	-	-
16	-	-	-	-	-	-	-	-	-	-	-	-	-	-	-	-	-	-
20	-	-	-	-	-	-	-	-	-	-	-	-	-	-	-	-	-	-
24	-	-	-	-	-	-	-	-	-	-	-	-	-	-	-	-	-	-
28	-	-	-	-	-	-	-	-	-	-	-	-	-	-	-	-	-	-
32	-	-	1	3	2	-	1	-	-	1	-	-	-	-	-	-	8	87,5
36	-	1	3	4	2	-	1	-	-	2	-	-	-	-	-	-	13	69,2
40	1	1	2	4	2	-	3	-	-	1	-	-	-	-	-	-	14	71,4
44	1	1	2	4	3	-	1	-	-	1	2	-	-	-	-	-	15	73,3
48	1	1	3	4	3	-	3	-	-	1	1	-	-	-	-	-	17	70,6
52	-	1	2	2	1	-	1	-	-	1	1	-	-	-	-	-	9	66,7
Итого. %	3,9	6,6	17	27,6	17	-	13	-	-	9,2	5,3	-	-	-	-	-	-	72,4

Порода: Пихта

Ступени толщины см	Количество деревьев по категориям состояния, шт.															Всего деревьев по ступеням толщины		
	I	II	III	IV		V		VI			ветровал, бурелом			аварийные деревья			шт.	в том числе подлежат рубке. %
				НЗ	З	НЗ	З	НЗ	З	О	НЗ	З	О	НЗ	З	О		
1	2	3	4	5	6	7	8	9	10	11	12	13	14	15	16	17	18	19
8	-	-	-	-	-	-	-	-	-	-	-	-	-	-	-	-	-	-
12	-	-	-	-	-	-	-	-	-	-	-	-	-	-	-	-	-	-
16	-	-	-	-	-	-	-	-	-	-	-	-	-	-	-	-	-	-
20	-	-	-	-	-	-	-	-	-	-	-	-	-	-	-	-	-	-
24	-	2	6	9	-	6	-	5	-	-	-	-	-	-	-	-	28	71,4
28	-	4	7	13	-	7	-	6	-	-	-	-	-	-	-	-	37	70,3
32	-	2	11	21	-	11	-	2	-	-	4	-	-	-	-	-	51	74,5
36	-	2	9	14	-	12	-	4	-	-	5	-	-	-	-	-	46	76,1
Итого. %	-	6,2	20	35,2	-	22,2	-	10,5	-	-	5,6	-	-	-	-	-	-	73,5

Примечание: НЗ - незаселенное, З - заселенное, О - отработанное вредителями.

ПЕРЕЧЕТНАЯ ВЕДОМОСТЬ АВАРИЙНЫХ ДЕРЕВЬЕВ, НАЗНАЧЕННЫХ В РУБКУ

№ дерева	Координаты	Порода	Высота, м	Диаметр, см	Запас, куб. м	Структурные изъяны, характеризующие аварийность дерева	Мероприятие	Сроки проведения мероприятия
1	2	3	4	5	6	7	8	9
-	-	-	-	-	-	-	-	-
-	-	-	-	-	-	-	-	-
-	-	-	-	-	-	-	-	-
-	-	-	-	-	-	-	-	-
-	-	-	-	-	-	-	-	-

Исполнитель работ по проведению лесопатологического обследования:

Ф.И.О. _____ Шмаль В.Г. _____ Подпись _____
Дата составления документа _____ Телефон 8(38253) 33 130

ВЕДОМОСТЬ
учета подростка и молодняка

1. Лесничество Каргасокское
 2. Участковое лесничество Большегривское
 3. Урочище -
 4. Квартал 156
 5. Выдел 8
 6. Площадь 35 га
 7. Время разработки зима - весна
 8. Для учета подростка и молодняка заложено:
 а) учетных площадок 40 общей площадью 0,04 га
 б) учетных лент общей площадью га
 9. Учетное количество жизнеспособного подростка и молодняка:
 состав подростка:
 4К4П2Е 4 м. 4 тыс. шт/га благонадёжный

в перевод Подлежит сохранени

Количество Число по породам
подроста

шт.	кедр	пихта	ель	сосна	береза	осина		
Мелкий	18	16	14				1200	840
до 0,5 м.								
Средний	28	27	12				1675	1172,5
0,6-1,5 м.								
Крупный	32	28	13				1825	1277,5
более 1,5 м.								
Тонкомер	33	35	14				2050	1435
д. 12-18 см.								
Итого:	111	106	53	0	0	0	6750	4725

10. Сохранность подростка всех пород 70 %
 11. Площадь после разработки:
 а) волоки, зоны безопасности, склады 8,75 га
 б) пасеки без подростка га

ИТОГО: 8,75 га
 без подростка га
 с подростком 26,25 га
 ВСЕГО: 35 га

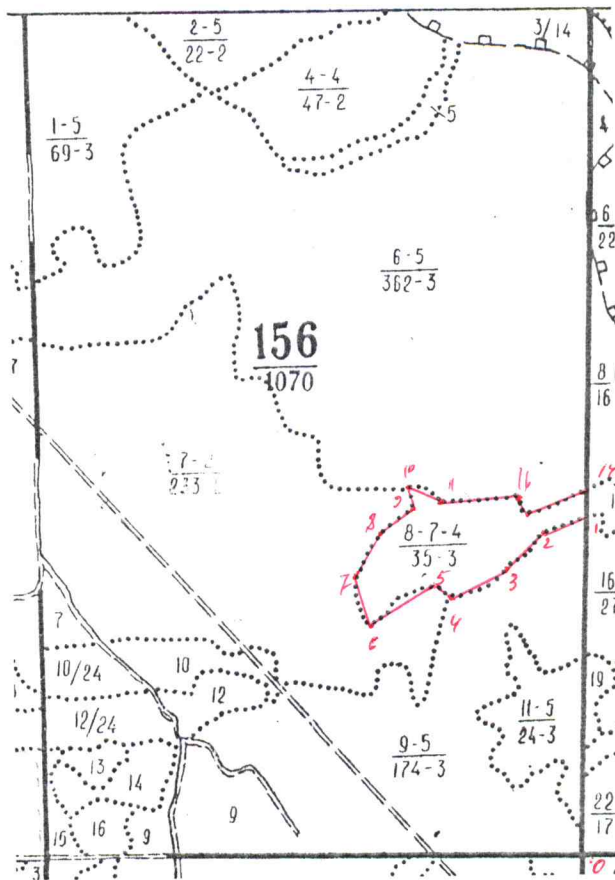
Проектируемые мероприятия:
 Сохранения подростка хвойных пород

Учет подростка производил:
 Шмаль В.Г.



Абрис участка

М 1:10000



Ленты (круговой площадки) перечета

№ выдела	Ленты (круговой площадки) перечета				
	№ ленты (площадки)	длина, м	ширина, м	радиус, м	площадь, га
8	1	1750	20	-	3,5

Номера точек	Координаты	Румбы линий	Длина, м
0 - 1	-	СВ - 01	1600
1 - 2	-	ЮЗ - 65	225
2 - 3	-	ЮЗ - 46	257
3 - 4	-	ЮЗ - 62	230
4 - 5	-	СЗ - 71	167
5 - 6	-	ЮЗ - 56	339
6 - 7	-	СЗ - 16	207
7 - 8	-	СВ - 26	266
8 - 9	-	СВ - 52	174
9 - 10	-	СВ - 30	115
10 - 11	-	ЮВ - 63	118
11 - 12	-	СВ - 86	357
12 - 13	-	ЮВ - 31	101
13 - 14	-	СВ - 68	285
14 - 1	-	Ю - 0	119

Условные обозначения: обследуемый лесной участок - ; ленточный пересчет - - - - -
Исполнитель работ по проведению лесопатологического обследования:

Ф.И.О. _____ Шмаль В.Г. _____ Подпись _____

Дата составления документа 4.02.11 Телефон 8(38253) 33 130

