

УТВЕРЖДАЮ:
Должность Начальник департамента

Ф.И.О. Малькевич М.В.

Дата 21.11.2017

Акт
лесопатологического обследования № 36/2017

лесных насаждений Каргасокского лесничества (лесопарка)
Томской области
(субъект Российской Федерации)

Способ лесопатологического обследования: 1. Визуальный
2. Инструментальный

Место проведения

Участковое лесничество	Урочище (дача)	Квартал (кварталы)	Выдел (выделы)	Площадь, га
Чижапское	Чижапское	773	7	70,0
-	-	-	-	-
-	-	-	-	-
-	-	-	-	-

Лесопатологическое обследование проведено на общей площади 70,0 га.

1. Визуальное лесопатологическое обследование.*

Наземное

Дистанционное

1.1. На площади _____ га фактическая таксационная характеристика лесного насаждения соответствует (не соответствует) таксационному описанию (нужное подчеркнуть). Причины несоответствия _____

Список участков с выявленными несоответствиями приведен в приложении 1 к настоящему Акту.

1.2. Лесные насаждения с нарушенной и утраченной устойчивостью выявлены на площади _____ га:

Участковое лесничество	Урочище (дача)	Площадь, га		Причина ослабления (гибели)
		с нарушенной устойчивостью	с утраченной устойчивостью	
-	-	-	-	-
-	-	-	-	-
Итого	-	-	-	-

Состояние обследованных лесных насаждений приведено в приложениях 1.1 – 1.4 к Акту в зависимости от метода проведения ЛПО.

1.3. В обследованных лесных участках прогнозируется:

Прогноз	Площадь, га
Ослабление лесных насаждений	-
Усыхание лесных насаждений различной степени	-
Развитие очагов вредных организмов	-

1.4. Обнаружено загрязнение лесного участка отходами и выбросами: **промышленными**

Бытовыми

Вид загрязнения	Размеры загрязнения			Объем, кубм	Площадь загрязнения, га
	длина, м	ширина, м	высота, м		
-	-	-	-	-	-
-	-	-	-	-	-

ЗАКЛЮЧЕНИЕ

Оценка текущего санитарного и лесопатологического состояния лесных насаждений, назначенные профилактические мероприятия по защите лесов, агитационные мероприятия:

Исполнитель работ по проведению лесопатологического обследования:

Ф.И.О. _____ Шкондин Н.Е. _____ Подпись _____

* Раздел включается в акт, в случае проведения лесопатологического обследования визуальным способом.

2. Инструментальное обследование лесного участка.*

2.1. Фактическая таксационная характеристика лесного насаждения соответствует (не соответствует) (нужное подчеркнуть) таксационному описанию. Причины несоответствия: в связи с давностью лесоустройства.

Ведомость лесных участков с выявленными несоответствиями таксационным описаниям приведена в приложении 1 к Акту.

2.2. Состояние насаждений: **с нарушенной устойчивостью**
с утраченной устойчивостью

причины повреждения:

трутовик настоящий, трутовик ложный

Заселено (отработано) стволовыми вредителями:

Вид вредителя	Порода	Встречаемость (% заселённых деревьев)	Степень заселения лесного насаждения (слабая, средняя, сильная)
-	-	-	-
-	-	-	-
-	-	-	-

Повреждено огнём:

Вид пожара	Порода	Состояние корневых лап		Состояние корневой шейки		Подсушивание луба	
		процент повреждённых огнём корней	процент деревьев с данным повреждением	ожог корневой шейки по окружности (1/4; 2/4; 3/4; более 3/4)	процент деревьев с данным повреждением	по окружности (1/4; 2/4; 3/4; более 3/4)	процент деревьев с данным повреждением
-	-	-	-	-	-	-	-
-	-	-	-	-	-	-	-
-	-	-	-	-	-	-	-

Поражено болезнями:

Вид болезни	Порода	Встречаемость (% поражённых деревьев)	Степень поражения лесного насаждения (слабая, средняя, сильная)
Трутовик настоящий	береза	36	сильная
Рак серянка	сосна	15	сильная
Трутовик ложный	осина	38	

2.3. Выборке подлежит 68,7 % деревьев от запаса,

в том числе:

ослабленных - % (причины назначения) Повреждение трутовик настоящий ;

сильно ослабленных - % (причины назначения) Повреждение трутовик ложный ;

усыхающих 50,1 % (причины назначения) Рак серянка ;

свежего сухостоя 14,82 %;

в том числе: свежего ветровала 2,32 %;

свежего бурелома - %;

старого ветровала - %;

в том числе: старого бурелома _____ %;

старого сухостоя _____ 1,47 %;

аварийных _____ - %.

2.4. Полнота лесного насаждения после уборки деревьев, подлежащих рубке, составит _____ 0,21
Критическая полнота для данной категории лесных насаждений составляет _____ -

ЗАКЛЮЧЕНИЕ

С целью предотвращения негативных процессов или снижения ущерба от их воздействия назначено:

Участковое лесничество	Урочище (дача)	Квартал	Выдел	Площадь выдела, га	Вид мероприятия	Площадь мероприятия, га	Порода	Запас на выдел, куб. м	Крайние сроки проведения
Чижапское	Чижапское	773	7	142	ССР	70	Береза Осина Сосна	22720	2017 - 2018 г.

Ведомость перечета деревьев, назначенных в рубку, и абрис лесного участка прилагаются (приложение 2 и 3 к Акту).

Меры по обеспечению возобновления:

После проведения рубок проводится уход за сохранившимся подростом и молодняком лесных древесных пород путем их освобождения от завалов порубочными остатками, вырубке сломанных и поврежденных лесных растений

Мероприятия, необходимые для предупреждения повреждения или поражения смежных насаждений: Согласно п. 41 Правил осуществления мероприятий по предупреждению распространения вредных организмов, утвержденных приказом Минприроды России № 470 «Об утверждении правил осуществления мероприятий по предупреждению распространения вредных организмов», п. 9 Видов лесосечных работ, порядка и последовательности их проведения, утвержденных приказом Минприроды России № 367 «Об утверждении видов лесосечных работ, порядка и последовательности их проведения, формы технологической карты лесосечных работ, формы акта осмотра лесосеки и порядка осмотра лесосеки», очистка мест рубок от порубочных остатков должна проводиться одновременно с рубкой лесных насаждений и трелёвкой древесины, очистка производится путём сжигания порубочных остатков, если такие порубочные остатки не вывозятся в места их дальнейшей переработки. В смежных с подвергающимися сплошным рубкам насаждениях осуществлять лесопатологический мониторинг и при необходимости в них производить выборку больных и свежезаселённых стволовыми вредителями деревьев, а также очистку от захламлинности.

Сведения для расчёта степени повреждения:

год образования старого сухостоя _____ 2011 _____ ;

основная причина повреждения древесины _____ Трутовик настоящий _____

Дата проведения обследований _____ 1.08.11 _____

Исполнитель работ по проведению лесопатологического обследования:

Ф.И.О. _____ Шкондин Н.Е. _____ Подпись _____ 

* Раздел включается в акт в случае проведения лесопатологического обследования инструментальным способом.

3. Инструментальное обследование аварийных деревьев.*

3.1. Координаты расположения аварийного дерева: _____

3.2. Структурные изъяны, характеризующие аварийность дерева: _____

3.3. Порода _____, диаметр, см _____,
высота, м _____, возраст, лет _____.

ЗАКЛЮЧЕНИЕ

С целью предотвращения негативных процессов или снижения ущерба от их воздействия:

Вид мероприятия	Запас дерева, куб. м	Порода	Сроки проведения
-	-	-	-
-	-	-	-

Ведомость перечета аварийных деревьев, назначенных в рубку, прилагается (приложение 4 к Акту).

Мероприятия, необходимые для предупреждения повреждения или поражения смежных деревьев:

Дата проведения обследований _____.

Исполнитель работ по проведению лесопатологического обследования:

Ф.И.О. _____ Шкондин Н.Е. _____ Подпись _____

* Раздел включается в акт в случае проведения лесопатологического обследования аварийных деревьев инструментальным способом.

Приложение 1
к акту лесопатологического обследования

Ведомость лесных участков с выявленными несоответствиями таксационным описаниям

Источник данных	Год проведения обследования	Номер квартала	Номер выдела	Площадь выдела, га	Целевое назначение лесов	Категория защитных лесов	Номер лесопатологического выдела	Площадь лесопатологического выдела, га	Таксационная характеристика										Заложено пробных площадей						
									состав	попада	возраст, лет	средняя высота, м	средний диаметр, см	тип леса	тип условий местопрорастания	плотота	бонитет	запас, куб. м/га	количество, шт.	общая площадь, га					
ТО	1994	773	7	142	эксплуатационный	-			8	Б	80	20	18	МШ		0,7	3	160							
					тационный			2	С	90	19	24													
Ф	2017	773	7	142	эксплуатационный	-	1	70	7	Б	110	21	24	МШ		0,7	3	160			1	8,5			
					тационный				2	Ос	110	22	26												
					ые				1	С	120	21	28												

Примечание:

ТО - таксационные описания

Ф - фактическая характеристика лесного насаждения

Исполнитель работ по проведению лесопатологического обследования:

Ф.И.О. Шкондин Н.Е. _____ Подпись 

Результаты проведения лесопатологического обследования в лесных насаждениях,
повреждённых вредителями леса (хвое- листогрызущими) за _____ 20 17 г.
(месяц)

Субъект Российской Федерации _____ Томская область _____ Лесничество (лесопарк) _____ Каргасокское
Участковое лесничество _____ Чижапское _____ Урочище (лесная дача) _____ Чижапское

№	История участка	№ участка	История участка	№ участка	История участка	№ участка	История участка	№ участка	История участка	№ участка	История участка	Таксационная характеристика лесного насаждения					Вид вредителя	Доля повреждённых деревьев, % от количества	Распределение деревьев по степени объедания кроны, % от числа стволов					Назначенные мероприятия																									
												состав	попорода	возраст	средняя высота, м	средний диаметр, см			тип леса	полнота	бонитет	запас, куб. м/га	до 25	26 - 49	50 - 75	более 75	фаза развития вредителя	вид	площадь, га	сроки проведения																			
1	№ участка	1	История участка	1	История участка	1	История участка	1	История участка	1	История участка	состав	8	попорода	9	возраст	10	средняя высота, м	11	средний диаметр, см	12	тип леса	13	полнота	14	бонитет	15	запас, куб. м/га	16	Вид вредителя	17	Доля повреждённых деревьев, % от количества	18	до 25	19	26 - 49	20	50 - 75	21	более 75	22	фаза развития вредителя	23	вид	24	площадь, га	25	сроки проведения	26
2	№ участка	2	История участка	2	История участка	2	История участка	2	История участка	2	История участка	состав	8	попорода	9	возраст	10	средняя высота, м	11	средний диаметр, см	12	тип леса	13	полнота	14	бонитет	15	запас, куб. м/га	16	Вид вредителя	17	Доля повреждённых деревьев, % от количества	18	до 25	19	26 - 49	20	50 - 75	21	более 75	22	фаза развития вредителя	23	вид	24	площадь, га	25	сроки проведения	26
3	№ участка	3	История участка	3	История участка	3	История участка	3	История участка	3	История участка	состав	8	попорода	9	возраст	10	средняя высота, м	11	средний диаметр, см	12	тип леса	13	полнота	14	бонитет	15	запас, куб. м/га	16	Вид вредителя	17	Доля повреждённых деревьев, % от количества	18	до 25	19	26 - 49	20	50 - 75	21	более 75	22	фаза развития вредителя	23	вид	24	площадь, га	25	сроки проведения	26
4	№ участка	4	История участка	4	История участка	4	История участка	4	История участка	4	История участка	состав	8	попорода	9	возраст	10	средняя высота, м	11	средний диаметр, см	12	тип леса	13	полнота	14	бонитет	15	запас, куб. м/га	16	Вид вредителя	17	Доля повреждённых деревьев, % от количества	18	до 25	19	26 - 49	20	50 - 75	21	более 75	22	фаза развития вредителя	23	вид	24	площадь, га	25	сроки проведения	26
5	№ участка	5	История участка	5	История участка	5	История участка	5	История участка	5	История участка	состав	8	попорода	9	возраст	10	средняя высота, м	11	средний диаметр, см	12	тип леса	13	полнота	14	бонитет	15	запас, куб. м/га	16	Вид вредителя	17	Доля повреждённых деревьев, % от количества	18	до 25	19	26 - 49	20	50 - 75	21	более 75	22	фаза развития вредителя	23	вид	24	площадь, га	25	сроки проведения	26
6	№ участка	6	История участка	6	История участка	6	История участка	6	История участка	6	История участка	состав	8	попорода	9	возраст	10	средняя высота, м	11	средний диаметр, см	12	тип леса	13	полнота	14	бонитет	15	запас, куб. м/га	16	Вид вредителя	17	Доля повреждённых деревьев, % от количества	18	до 25	19	26 - 49	20	50 - 75	21	более 75	22	фаза развития вредителя	23	вид	24	площадь, га	25	сроки проведения	26
7	№ участка	7	История участка	7	История участка	7	История участка	7	История участка	7	История участка	состав	8	попорода	9	возраст	10	средняя высота, м	11	средний диаметр, см	12	тип леса	13	полнота	14	бонитет	15	запас, куб. м/га	16	Вид вредителя	17	Доля повреждённых деревьев, % от количества	18	до 25	19	26 - 49	20	50 - 75	21	более 75	22	фаза развития вредителя	23	вид	24	площадь, га	25	сроки проведения	26
8	№ участка	8	История участка	8	История участка	8	История участка	8	История участка	8	История участка	состав	8	попорода	9	возраст	10	средняя высота, м	11	средний диаметр, см	12	тип леса	13	полнота	14	бонитет	15	запас, куб. м/га	16	Вид вредителя	17	Доля повреждённых деревьев, % от количества	18	до 25	19	26 - 49	20	50 - 75	21	более 75	22	фаза развития вредителя	23	вид	24	площадь, га	25	сроки проведения	26
9	№ участка	9	История участка	9	История участка	9	История участка	9	История участка	9	История участка	состав	8	попорода	9	возраст	10	средняя высота, м	11	средний диаметр, см	12	тип леса	13	полнота	14	бонитет	15	запас, куб. м/га	16	Вид вредителя	17	Доля повреждённых деревьев, % от количества	18	до 25	19	26 - 49	20	50 - 75	21	более 75	22	фаза развития вредителя	23	вид	24	площадь, га	25	сроки проведения	26

Показатели, не соответствующие таксационному описанию, отмечаются «*».

Исполнитель работ по проведению лесопатологического обследования:

Ф.И.О. Шкондин Н.Е. _____ Подпись _____
Дата составления документа _____ Телефон 8(38253) 42-1-03

**Результаты проведения лесопатологического обследования лесных насаждений
с использованием авиационных средств**

Субъект Российской Федерации _____ Томская _____ Лесничество (лесопарк) _____ Каргасокское _____
 Участковое лесничество _____ Чижаспкое _____ Урочище (лесная дача) _____ Чижаспское _____
 Государственный и регистрационный знаки летательного аппарата _____
 Изготовитель, тип летательного аппарата _____
 Серийный идентификационный номер воздушного судна _____
 Дата вылета _____ Местное время вылета _____ Пункт вылета _____ Время полёта _____

Помер квартала	Помер вылета	Помер лесопатологического вылета	Площадь лесопатологического вылета, га	Перечень таксационных вылетов, входящих в лесопатологический вылет	Повреждаемая порода	Доля усыхающих и погибших деревьев, %								Степень повреждения полог, %		Тип распределения поврежденных (погибших) деревьев (равномерное, групповое, куртинное, сплошное усыхание (повреждение))	Причина повреждения	Назначенные мероприятия						
						усыхающие	свежий сухой	старый сухой	свежий ветровал	старый ветровал	свежий бурелом	старый бурелом	аварийные деревья	дефолтация	деформация			вид	площадь, га	Сроки проведения				
1	2	3	4	5	6	7	8	9	10	11	12	13	14	15	16	17	18	19	20	21	-	-	-	
-	-	-	-	-	-	-	-	-	-	-	-	-	-	-	-	-	-	-	-	-	-	-	-	-

Исполнитель работ по проведению лесопатологического обследования:

Ф.И.О. _____ Шкондин Н.Е. _____ Подпись 

Дата составления документа _____ Телефон 8(38253) 42-1-03

Результаты проведения лесопатологического обследования лесных насаждений с использованием данных дистанционного зондирования Земли (авиационных и космических снимков)

Субъект Российской Федерации _____ Томская _____ Лесничество (лесопарк) _____ Каргасокское
 Участковое лесничество _____ Чижаспское _____ Урочище (лесная дача) _____ Чижаспское

1	2	3	4	5	Краткая таксационная характеристика лесных насаждений по данным лесоустройства								Краткая характеристика материалов дистанционного зондирования Земли				19	20	Назначенные мероприятия			
					6	7	8	9	10	11	12	13	14	15	16	17			18	вид	площадь, га	сроки проведения (мл.гггг - мм.гггг)
1	2	3	4	5	6	7	8	9	10	11	12	13	14	15	16	17	18	19	20	21	22	23
1	2	3	4	5	6	7	8	9	10	11	12	13	14	15	16	17	18	19	20	21	22	23

Исполнитель работ по проведению лесопатологического обследования:

Ф.И.О. _____ Шкондин Н.Е. _____ Подпись

Дата составления документа _____ Телефон _____ 8(38253) 42-1-03

Ведомость перечета деревьев, назначенных в рубку

ВРЕМЕННАЯ ПРОБНАЯ ПЛОЩАДЬ № 1

Субъект Российской Федерации Томская область
Лесничество (лесопарк) Каргасокское . Квартал 773 . Выдел 7
Площадь 142 га, 70
Номер очага вредных организмов 36 . Размер пробной площади 8,5 га.
Таксационная характеристика:

тип леса МШ ; состав 7Б2Ос1С ; возраст 110 ; бонитет 3 :
6Е2П2Б (30) 3,0 м, 4,0
полнота 0,7 ; запас на га 160 ; возобновление тыс. шт/га

Время и причина ослабления лесного насаждения:

2011 Насаждение заражено грибными болезнями: береза трутовик настоящий,
осина трутовик ложный, сосна рак сосны (серянка)

Тип очага вредных организмов: эпизодический, хронический (подчеркнуть).

Фаза развития очага вредных организмов: начальная, нарастания численности, собственно вспышка,
кризис (подчеркнуть).

Состояние лесного насаждения, намечаемые мероприятия:

Санитарное состояние насаждения не удовлетворительное из-за большого количества
свежего и старого сухостоя в насаждении назначить сплошную санитарную рубку (ССР)
то есть произвести уборку и сжигание поврежденных сухостойных деревьев.

Исполнитель работ по проведению лесопатологического обследования:

Ф.И.О. Шкондин Н.Е. Подпись 

Дата составления документа 1 08 11 Телефон 8(38253) 42-1-03

Порода: Сосна

Ступени толщины см	Количество деревьев по категориям состояния, шт.															Всего деревьев по ступеням толщины		
	I	II	III	IV		V		VI			ветровал. бурелом			аварийные деревья			шт.	в том числе подлежат рубке, %
				НЗ	З	НЗ	З	НЗ	З	О	НЗ	З	О	НЗ	З	О		
1	2	3	4	5	6	7	8	9	10	11	12	13	14	15	16	17	18	19
12	-	-	-	-	-	-	-	-	-	-	-	-	-	-	-	-	-	-
16	-	-	-	-	-	-	-	-	-	-	-	-	-	-	-	-	-	-
20	-	-	-	-	-	-	-	-	-	-	-	-	-	-	-	-	-	-
24	-	-	12	22	-	9	-	-	-	-	-	-	-	-	-	-	43	72,1
28	-	2	9	28	-	12	-	5	-	-	-	-	-	-	-	-	56	80,4
32	-	4	8	42	-	14	-	4	-	-	1	-	-	-	-	-	73	83,6
36	-	-	11	5	-	8	-	3	-	-	2	-	-	-	-	-	29	62,1
40	-	-	-	-	-	-	-	-	-	-	-	-	-	-	-	-	-	-
44	-	-	-	-	-	-	-	-	-	-	-	-	-	-	-	-	-	-
Итого, %	-	3	20	48,3	-	21,4	-	6	-	-	1,5	-	-	-	-	-	-	77,1

Примечание: НЗ - незаселенное, З - заселенное, О - отработанное вредителями.

ПЕРЕЧЕТНАЯ ВЕДОМОСТЬ АВАРИЙНЫХ ДЕРЕВЬЕВ, НАЗНАЧЕННЫХ В РУБКУ

№ дерева	Координаты	Порода	Высота, м	Диаметр, см	Запас, куб. м	Структурные изъяны, характеризующие аварийность дерева	Мероприятие	Сроки проведения мероприятия
1	2	3	4	5	6	7	8	9
-	-	-	-	-	-	-	-	-
-	-	-	-	-	-	-	-	-
-	-	-	-	-	-	-	-	-
-	-	-	-	-	-	-	-	-
-	-	-	-	-	-	-	-	-
-	-	-	-	-	-	-	-	-

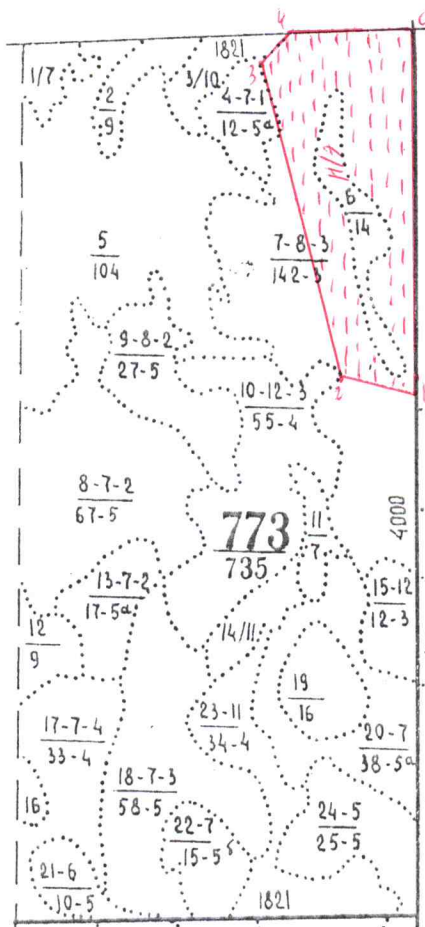
Исполнитель работ по проведению лесопатологического обследования:

Ф.И.О. Шкондин Н.Е. Подпись 

Дата составления документа Телефон 8(38253) 42-1-03

Абрис участка

M 1:10000



№ выдела	Ленты (круговой площадки) перечета				
	№ ленты (площадки)	длина, м	ширина, м	радиус, м	площадь, га
7	1	4250	20		8,5

Номера точек	Координаты	Румбы линий	Длина, м
0 - 1		Ю - 0	1746
1 - 2		СЗ - 64	358
2 - 3		СЗ - 14	1495
3 - 4		СВ - 43	173
4 - 0		СВ - 87	562

Условные обозначения: обследуемый участок - : лента (ход) -

Исполнитель работ по проведению лесопатологического обследования:

Ф.И.О. Шкондин Н.Е. Подпись

Дата составления документа 10.08.11 Телефон 8(38253) 42-1-03

Л-ВО: ЧИЖАПСКОЕ	КАТЕГОРИЯ ЛЕСОВ: ЭКСПЛУАТ. ЛЕСА	КВАРТАЛ: 773
1 7.0 8С2Б	1 19 С 130 19 22 7 4 4 МШ Б 100 18 16 23 ЛЕТ, ВЫСОТА 230 М, 350 ТЫШТ/ГА	Т П : ЗАП-СЫРОВАТИК: ЗАПАС НА ВЫДЕЛ Ю : ЛЕСА АЕС. КМНЛ: В АЕС. КМН, У П : М : НА: ОБШ. В Т.: ТИСУ ПР-ТЕА. ЗАХЛАМА; О : НА 14 ПОЛОЖО ТАНН: П Т : РА: ВЛ- ИСОСТІВІСТОІ ЗАЕР: ОБШІЛІК; А : АЕЛ ІНОР. : І Р : БНАІ
2 9.0 7С3Б*К	1 19 С 100 19 22 5 2 4 МШ Б 80 18 16 35 ЛЕТ, ВЫСОТА 330 М, 630 ТЫШТ/ГА	Т П : ЗАП-СЫРОВАТИК: ЗАПАС НА ВЫДЕЛ Ю : ЛЕСА АЕС. КМНЛ: В АЕС. КМН, У П : М : НА: ОБШ. В Т.: ТИСУ ПР-ТЕА. ЗАХЛАМА; О : НА 14 ПОЛОЖО ТАНН: П Т : РА: ВЛ- ИСОСТІВІСТОІ ЗАЕР: ОБШІЛІК; А : АЕЛ ІНОР. : І Р : БНАІ
3 10.0 5С5Б	1 19 С 100 19 22 5 2 4 МШ Б 80 18 16 35 ЛЕТ, ВЫСОТА 330 М, 630 ТЫШТ/ГА	Т П : ЗАП-СЫРОВАТИК: ЗАПАС НА ВЫДЕЛ Ю : ЛЕСА АЕС. КМНЛ: В АЕС. КМН, У П : М : НА: ОБШ. В Т.: ТИСУ ПР-ТЕА. ЗАХЛАМА; О : НА 14 ПОЛОЖО ТАНН: П Т : РА: ВЛ- ИСОСТІВІСТОІ ЗАЕР: ОБШІЛІК; А : АЕЛ ІНОР. : І Р : БНАІ
4 12.0 10С+Б*0С	1 12 С 140 12 16 7 4 3 СФ УЧ.С ЗАПАС. 50 КМ/ГА 20 ЛЕТ, ВЫСОТА 230 М, 230 ТЫШТ/ГА	Т П : ЗАП-СЫРОВАТИК: ЗАПАС НА ВЫДЕЛ Ю : ЛЕСА АЕС. КМНЛ: В АЕС. КМН, У П : М : НА: ОБШ. В Т.: ТИСУ ПР-ТЕА. ЗАХЛАМА; О : НА 14 ПОЛОЖО ТАНН: П Т : РА: ВЛ- ИСОСТІВІСТОІ ЗАЕР: ОБШІЛІК; А : АЕЛ ІНОР. : І Р : БНАІ
5 10.0 0	БОЛОТО	
6 14.0 6Б20С1К1С	1 20 Б 120 20 20 12 4 4 МШ ОС 120 22 28 К 160 20 30 С 140 20 26 25 ЛЕТ, ВЫСОТА 230 М, 330 ТЫШТ/ГА РЕАКЦИЯ	Т П : ЗАП-СЫРОВАТИК: ЗАПАС НА ВЫДЕЛ Ю : ЛЕСА АЕС. КМНЛ: В АЕС. КМН, У П : М : НА: ОБШ. В Т.: ТИСУ ПР-ТЕА. ЗАХЛАМА; О : НА 14 ПОЛОЖО ТАНН: П Т : РА: ВЛ- ИСОСТІВІСТОІ ЗАЕР: ОБШІЛІК; А : АЕЛ ІНОР. : І Р : БНАІ
7 14.0 8Б2С	1 20 Б 80 20 18 8 4 3 МШ С 90 19 24 30 ЛЕТ, ВЫСОТА 330 М, 400 ТЫШТ/ГА	Т П : ЗАП-СЫРОВАТИК: ЗАПАС НА ВЫДЕЛ Ю : ЛЕСА АЕС. КМНЛ: В АЕС. КМН, У П : М : НА: ОБШ. В Т.: ТИСУ ПР-ТЕА. ЗАХЛАМА; О : НА 14 ПОЛОЖО ТАНН: П Т : РА: ВЛ- ИСОСТІВІСТОІ ЗАЕР: ОБШІЛІК; А : АЕЛ ІНОР. : І Р : БНАІ
8 67.0 8С1К1Б	1 14 С 140 14 18 7 4 3 СФ К 160 14 20 Б 80 14 12 20 ЛЕТ, ВЫСОТА 230 М, 400 ТЫШТ/ГА	Т П : ЗАП-СЫРОВАТИК: ЗАПАС НА ВЫДЕЛ Ю : ЛЕСА АЕС. КМНЛ: В АЕС. КМН, У П : М : НА: ОБШ. В Т.: ТИСУ ПР-ТЕА. ЗАХЛАМА; О : НА 14 ПОЛОЖО ТАНН: П Т : РА: ВЛ- ИСОСТІВІСТОІ ЗАЕР: ОБШІЛІК; А : АЕЛ ІНОР. : І Р : БНАІ
9 77.0 5С2К3*0С	1 18 С 160 18 26 8 4 3 СФ К 220 18 26 Б 100 18 16 30 ЛЕТ, ВЫСОТА 330 М, 530 ТЫШТ/ГА	Т П : ЗАП-СЫРОВАТИК: ЗАПАС НА ВЫДЕЛ Ю : ЛЕСА АЕС. КМНЛ: В АЕС. КМН, У П : М : НА: ОБШ. В Т.: ТИСУ ПР-ТЕА. ЗАХЛАМА; О : НА 14 ПОЛОЖО ТАНН: П Т : РА: ВЛ- ИСОСТІВІСТОІ ЗАЕР: ОБШІЛІК; А : АЕЛ ІНОР. : І Р : БНАІ
10 93.0 8Б20С*К	1 20 Б 120 20 20 12 4 4 МШ ОС 120 22 24 30 ЛЕТ, ВЫСОТА 330 М, 400 ТЫШТ/ГА	Т П : ЗАП-СЫРОВАТИК: ЗАПАС НА ВЫДЕЛ Ю : ЛЕСА АЕС. КМНЛ: В АЕС. КМН, У П : М : НА: ОБШ. В Т.: ТИСУ ПР-ТЕА. ЗАХЛАМА; О : НА 14 ПОЛОЖО ТАНН: П Т : РА: ВЛ- ИСОСТІВІСТОІ ЗАЕР: ОБШІЛІК; А : АЕЛ ІНОР. : І Р : БНАІ

ИСКЛ. РАСЧ. ПОЛЪЗ

Утверждаю:

Начальник отдела лесного хозяйства и
государственного лесного реестра
Департамента лесного хозяйства

(должность)
Атранинко В.А.
(фамилия, имя, отчество)
(подпись)

М.П.

Акт № 36

несоответствия данных государственного лесного реестра
натурному обследованию

с. Каргасок
(населенный пункт)

01.08.2011
(дата)

Фофанова А.А. участкового лесничего Чижанского участкового лесничества Каргасокского лесничества-филиала ОГКУ «Томсклес»;
Шкондина Н.Е. помощник участкового лесничего Чижанского участкового лесничества Каргасокского лесничества-филиала ОГКУ «Томсклес»

(Ф.И.О., должности и наименования организаций лиц, проводивших обследование)
провели натурное обследование лесного участка, в целях: проверки точности таксации выделов при лесоустройстве, намечаемых к отводу в Каргасокском лесничестве, Чижанском участковом лесничестве урочище Чижанское в квартале 773, выделе 7

При обследовании уточнены данные лесного реестра и установлено:

1. Участок расположен в лесах урочище Чижанское, Чижанское участкового лесничества, Каргасокского лесничества, в квартале 773, выделе 7
Субъект Российской Федерации Томская область
Муниципальный район Каргасокский район

1. Подразделение лесов по целевому назначению эксплуатационные

2. Категория защитных лесов _____

3. Общая площадь участка 142,0 га,

в том числе:

лесных земель 142,0 га,

из них: покрытых лесной растительностью 142,0 га

не покрытых лесом _____ га

в том числе несомкнувшихся лесных культур _____ га

нелесных земель _____ га

из них: пашни _____ га

сенокосов _____ га

пастбищ _____ га

вод _____ га

прочих земель _____ га

4. Таксационное описание по материалам государственного лесного реестра:

Наименование лесничества	№ квартала	№ выдела	Площадь, га	Состав насаждения	Класс возраста возраст, лет	Бонитет	Полнота	Общий запас древесины, куб.м.
Чижанское участковое	773	7	142	8Б2С	8 20	3	0,7	22720
Итого			142					

5. Таксационное описание по результатам обследования

Наименование лесничества	№ квартала	№ выдела	Площадь, га	Состав насаждения	Класс <u>возраста</u> возраст, лет	Бонитет	Полнота	Общий запас древесины, куб.м.
Чижапское участковое	773	7 (часть)	142 (70)	7Б2Ос1С	<u>110</u> 11	3	0,7	(11200)
Итого			142,0 (70)					

6. Участок не имеет защитное значение, выражающееся в следующем:

7. Лесохозяйственные особенности участка насаждение заражено трутовиком настоящим

8. При составлении акта сделаны следующие замечания и предложения -

Лица, проводившие обследование:

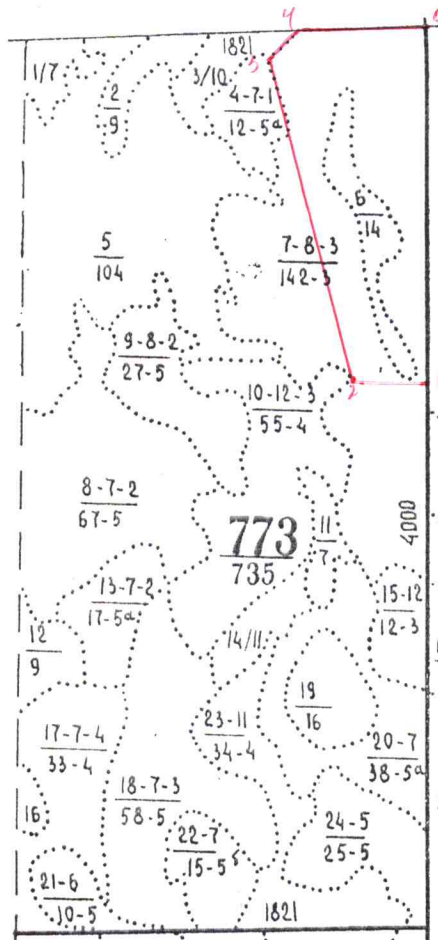
Фофанов А.А.

(Ф.И.О., подпись)

Шкондин Н.Е.

(Ф.И.О., подпись)

Чертеж лесного участка
Местоположение: Томская область, Каргасокское лесничество, Чижапское участковое.
Урочище Чижапское, квартал 773, выдел 7
(по данным инструментальной съемки границ)



Данные инструментальной
съемки границ участка

Масштаб: 1: 25000

Площадь (часть) участка – 70,0 га

Номера точек	Румбы линий	Длина, м
0 – 1	Ю – 0	1627
1 – 2	СЗ – 64	358
2 – 3	СЗ – 14	1495
3 – 4	СВ – 43	173
4 – 0	СВ - 87	562

Подписи лиц, проводивших обследование

Участковый лесничий Чижапского участкового лесничества

(должность, подпись, печать. Ф.И.О.)

Фофанов А.А.

Помощник участкового лесничего Чижапского участкового лесничества

(должность, подпись, печать, Ф.И.О.)

Шкондин Н.Е.