

УТВЕРЖДАЮ:
Должность Начальник департамента
Ф.И.О. Малькевич М.В.
Дата 27.08.2017

Акт
лесопатологического обследования № 36Б/2017

лесных насаждений Тегульдетского лесничества (лесопарка)
Томской области
(субъект Российской Федерации)

Способ лесопатологического обследования: 1. Визуальный
2. Инструментальный

Место проведения

Участковое лесничество	Урочище (дача)	Квартал (кварталы)	Выдел (выделы)	Площадь, га
Берегаевское	«Берегаевское»	35	5	22,0
-	-	-	-	-
-	-	-	-	-
-	-	-	-	-

Лесопатологическое обследование проведено на общей площади 22,0 га.

1. Визуальное лесопатологическое обследование.*

Наземное

Дистанционное

1.1. На площади _____ га фактическая таксационная характеристика лесного насаждения соответствует (не соответствует) таксационному описанию (нужное подчеркнуть). Причины несоответствия - _____

Список участков с выявленными несоответствиями приведен в приложении 1 к настоящему Акту.

1.2. Лесные насаждения с нарушенной и утраченной устойчивостью выявлены на площади _____ га:

Участковое лесничество	Урочище (дача)	Площадь, га		Причина ослабления (гибели)
		с нарушенной устойчивостью	с утраченной устойчивостью	
-	-	-	-	-
-	-	-	-	-
Итого	-	-	-	-

Состояние обследованных лесных насаждений приведено в приложениях 1.1 – 1.4 к Акту в зависимости от метода проведения ЛПО.

1.3. В обследованных лесных участках прогнозируется:

Прогноз	Площадь, га
Ослабление лесных насаждений	-
Усыхание лесных насаждений различной степени	-
Развитие очагов вредных организмов	-

1.4. Обнаружено загрязнение лесного участка отходами и выбросами: **промышленными**
бытовыми

Вид загрязнения	Размеры загрязнения			Объём, кубм	Площадь загрязнения, га
	длина, м	ширина, м	высота, м		
-	-	-	-	-	-
-	-	-	-	-	-

ЗАКЛЮЧЕНИЕ

Оценка текущего санитарного и лесопатологического состояния лесных насаждений, назначенные профилактические мероприятия по защите лесов, агитационные мероприятия:

Исполнитель работ по проведению лесопатологического обследования:

Ф.И.О. Сиухин Евгений Николаевич Подпись 

* Раздел включается в акт, в случае проведения лесопатологического обследования визуальным способом.

2. Инструментальное обследование лесного участка. *

2.1. Фактическая таксационная характеристика лесного насаждения соответствует (не соответствует) (нужное подчеркнуть) таксационному описанию. Причины несоответствия: в связи с давностью лесоустройства

Ведомость лесных участков с выявленными несоответствиями таксационным описаниям приведена в приложении 1 к Акту.

2.2. Состояние насаждений: **с нарушенной устойчивостью**
с утраченной устойчивостью

V

причины повреждения:

полиграф уссурийский (белопихтовый), губка еловая, гнили стволовые, бурелом, ветровал

Заселено (отработано) стволовыми вредителями:

Вид вредителя	Порода	Встречаемость (% заселённых деревьев)	Степень заселения лесного насаждения (слабая, средняя, сильная)
Полиграф уссурийский (белопихтовый)	Пихта	39 / 40	сильная
-	-	-	-
-	-	-	-

Повреждено огнём:

Вид пожара	Порода	Состояние корневых лап		Состояние корневой шейки		Подсушивание луба	
		процент повреждённых огнём корней	процент деревьев с данным повреждением	ожог корневой шейки по окружности (1/4; 2/4; 3/4; более 3/4)	процент деревьев с данным повреждением	по окружности (1/4; 2/4; 3/4; более 3/4)	процент деревьев с данным повреждением
-	-	-	-	-	-	-	-
-	-	-	-	-	-	-	-
-	-	-	-	-	-	-	-
-	-	-	-	-	-	-	-

Поражено болезнями:

Вид болезни	Порода	Встречаемость (% поражённых деревьев)	Степень поражения лесного насаждения (слабая, средняя, сильная)
Губка еловая	Ель	14	средняя
Гнили стволовые	Береза	29	средняя
-	-	-	-

2.3. Выборке подлежит 70,1 % деревьев,

в том числе:

ослабленных - % (причины назначения) _____ :

сильно ослабленных 0,8 % (причины назначения) гнили стволовые _____ :

полиграф уссурийский (белопихтовый),

усыхающих 9,6 % (причины назначения) губка еловая, гнили стволовые _____ :

свежего сухостоя 9,7 %,

в том числе: свежего ветровала 5,1 %;

свежего бурелома 5,5 %;

старого ветровала 12,5 %;

в том числе: старого бурелома 12,0 %;

старого сухостоя 14,9 %;
аварийных - %.

2.4. Полнота лесного насаждения после уборки деревьев, подлежащих рубке, составит 0,15.
Критическая полнота для данной категории лесных насаждений составляет _____.

ЗАКЛЮЧЕНИЕ

С целью предотвращения негативных процессов или снижения ущерба от их воздействия назначено:

Участковое лесничество	Урочище (дача)	Квартал	Выдел	Площадь выдела, га	Вид мероприятия	Площадь мероприятия, га	Порода	Запас на выдел, куб. м	Крайние сроки проведения
Берегаевское	«Берегаевское»	35	5	22,0	ССР	22,0	Кедр	3 740	2017 – 2018 гг.
							Ель		
							Пихта		
							Береза		

Ведомость перечета деревьев, назначенных в рубку, и абрис лесного участка прилагаются (приложение 2 и 3 к Акту).

Меры по обеспечению возобновления:

После проведения рубок проводится уход за сохраненным подростом и молодняком лесных древесных пород путем их освобождения от завалов порубочными остатками, вырубки сломанных и поврежденных лесных растений

Мероприятия, необходимые для предупреждения повреждения или поражения смежных насаждений: Согласно п. 41 Правил осуществления мероприятий по предупреждению распространения вредных организмов, утвержденных приказом Минприроды России № 470 «Об утверждении правил осуществления мероприятий по предупреждению распространения вредных организмов», п. 9 Видов лесосечных работ, порядка и последовательности их проведения, утвержденных приказом Минприроды России № 367 «Об утверждении видов лесосечных работ, порядка и последовательности их проведения, формы технологической карты лесосечных работ, формы акта осмотра лесосеки и порядка осмотра лесосеки», очистка мест рубок от порубочных остатков должна проводиться одновременно с рубкой лесных насаждений и трелёвкой древесины, очистка производится путём сжигания порубочных остатков, если такие порубочные остатки не вывозятся в места их дальнейшей переработки. В смежных с подвергающимися сплошным рубкам насаждениях осуществлять лесопатологический мониторинг и при необходимости в них производить выборку больных и свежезаселённых стволовыми вредителями деревьев, а также очистку от захламлинности.

Сведения для расчёта степени повреждения:

год образования старого сухостоя 2013 ;

основная причина повреждения древесины Полиграф уссурийский (белопихтовый)

Дата проведения обследований 21.08.2017 г.

Исполнитель работ по проведению лесопатологического обследования:

Ф.И.О. Сиухин Евгений Николаевич Подпись 

* Раздел включается в акт в случае проведения лесопатологического обследования инструментальным способом.

3. Инструментальное обследование аварийных деревьев.*

3.1. Координаты расположения аварийного дерева: - _____

3.2. Структурные изъяны, характеризующие аварийность дерева: - _____
- _____

3.3. Порода _____, диаметр, см _____,
высота, м _____, возраст, лет _____.

ЗАКЛЮЧЕНИЕ

С целью предотвращения негативных процессов или снижения ущерба от их воздействия:

Вид мероприятия	Запас дерева, куб. м	Порода	Сроки проведения
-	-	-	-
-	-	-	-

Ведомость перечета аварийных деревьев, назначенных в рубку, прилагается (приложение 4 к Акту).

Мероприятия, необходимые для предупреждения повреждения или поражения смежных деревьев:

Дата проведения обследований _____ 21.08.2017 г. _____

Исполнитель работ по проведению лесопатологического обследования:

Ф.И.О. Сиухин Евгений Николаевич Подпись 

* Раздел включается в акт в случае проведения лесопатологического обследования аварийных деревьев инструментальным способом.

Приложение 1
к акту лесопатологического обследования

Ведомость лесных участков с выявленными несоответствиями таксационным описаниям

Источник данных	Год проведения лесопроцедуры	Номер квартала	Номер выдела	Площадь выдела, га	Целевое назначение лесов	Категория защитных лесов	Номер лесопатологического выдела	Площадь лесопатологического выдела, га	Таксационная характеристика										Заложено пробных площадей						
									состав	порода	возраст, лет	средняя высота, м	средний диаметр, см	тип леса	тип условий местопрорастания	плотота	бонитет	запас, куб. м/га	количество, шт.	общая площадь, га					
ТО	1997	35	5	22,0	С	-	35/5	22,0	4	Е	110	21	24	мш	мш	0,6	3	200							
									2	П	90	19	20												
									1	К	110	21	24												
									3	Б	115	22	26												
Ф	2017	35	5	22,0	С	-	35/5	22,0	3	П	110	21	24	мш	мш	0,5	3	170	3	2,2					
									2	Е	130	22	26												
									2	К	130	22	28												
									3	Б	135	23	26												

Примечание:

ТО - таксационные описания

Ф - фактическая характеристика лесного насаждения

Исполнитель работ по проведению лесопатологического обследования:

Ф.И.О. _____ Сидухин Е.Н. _____ Подпись 

Результаты проведения лесопатологического обследования лесных насаждений за август 20 17 г.
(месяц)

Субъект Российской Федерации Томская область Лесничество (лесопарк) Тегульдетское
Участковое лесничество Берегаевское Урочище (лесная дача) "Берегаевское"

Номер квартала	Номер выдела	Площадь выдела, га	Целевое назначение лесов	Категория защитных лесов	Номер лесопатологического выдела	Площадь лесопатологического выдела, га	Таксационная характеристика лесного насаждения									Распределение деревьев по категориям состояния, % от запаса										Признаки повреждения деревьев	Доля поврежденных деревьев, %	Причина ослабления, повреждения	Подлежит рубке, %	Назначенные мероприятия									
							состав*	порода*	возраст*	средняя высота, м*	средний диаметр, см*	тип леса	полнота*	бонитет	запас, куб м/га*	число деревьев на проб., шт	ослабленные	очень ослабленные	умывающие	свежий сухостой	старый сухостой	свежий ветровал	старый ветровал	свежий дурелом	старый дурелом					аварийные деревья	Площадь, га	вкл							
38	5	22,0	3	П	8	9	10	11	12	13	14	15	16	17	18	19	20	21	22	23	24	25	26	27	28	29	30	31	32	33	34								

Показатели, не соответствующие таксационному описанию, отмечаются «*».

Исполнитель работ по проведению лесопатологического обследования

ФИО Сухлин Е.Н. Подпись

Дата составления документа 21.08.2017 Телефон +7(952)176 84 15

Результаты проведения лесопатологического обследования в лесных насаждениях, поврежденных вредителями леса (хвое-листогрызущими) за август 20 17 г.
(месяц)

Субъект Российской Федерации _____ Томская область _____ Лесничество (лесопарк) _____ Тегульдское _____
Участковое лесничество _____ Берегаевское _____ Урочище (лесная дача) _____ "Берегаевское"

Номер квартала	Номер выдела	Площадь выдела, га	Целевое назначение лесов	Категория защитных лесов	Номер лесопатологического выдела	Площадь лесопатологического выдела, га	Таксационная характеристика лесного насаждения							Вид вредителя	Доля поврежденных деревьев, % от количества	Распределение деревьев по степени объедания кроны, % от числа стволов				Назначенные мероприятия	Сроки проведения				
							состав	порода	возраст	средняя высота, м	средний диаметр, см	тип леса	полнота			бонитет	запас, куб. м/га	до 25	26 - 49			50 - 75	более 75	фаза развития вредителя	
1	2	3	4	5	6	7	8	9	10	11	12	13	14	15	16	17	18	19	20	21	22	23	24	25	26

Показатели, не соответствующие таксационному описанию, отмечаются «*».

Исполнитель работ по проведению лесопатологического обследования:

Ф.И.О. _____ Сухин Е.Н. _____ Подпись _____

Дата составления документа _____ 21.08.2017 _____ Телефон _____ +7 (952) 176 84 15 _____

**Результаты проведения лесопатологического обследования лесных насаждений
с использованием авиационных средств**

Субъект Российской Федерации Томская область . Лесничество (лесопарк) Тегульдетское
 Участковое лесничество Берегаевское . Урочище (лесная дача) "Берегаевское"
 Государственный и регистрационный знаки летательного аппарата -
 Изготовитель, тип летательного аппарата -
 Серийный идентификационный номер воздушного судна -
 Дата вылета - . Местное время вылета - . Пункт вылета - . Время полёта -

Номер квартала	Номер выдела	Номер лесопатологического выдела	Площадь лесопатологического выдела, га	Перечень таксационных выделов, входящих в лесопатологический выдел	Выдел	Повреждаемая порода	Доля усыхающих и погибших деревьев, %										Степень повреждения полога, %		Тип распределения поврежденных (погибших) деревьев (равномерное, групповое, куртинное, сплошное усыхание (повреждение))			Причина повреждения	Назначенные мероприятия		
							Усыхающие	свежий сухой	старый сухой	свежий ветровал	старый ветровал	свежий бурелом	старый бурелом	аварийные деревья	дефляция	деформация	Тип распределения поврежденных (погибших) деревьев (равномерное, групповое, куртинное, сплошное усыхание (повреждение))	Площадь, га	вид	Сроки проведения					
1	2	5	4				Усыхающие	свежий сухой	старый сухой	свежий ветровал	старый ветровал	свежий бурелом	старый бурелом	аварийные деревья	дефляция	деформация	17	18	19	20	21	-	-	-	
-	-	-	-																						

Исполнитель работ по проведению лесопатологического обследования:

Ф.И.О. Сиухин Е.Н. Подпись 

Дата составления документа 21.08.2017 Телефон +7 (952) 176 84 15

Результаты проведения лесопатологического обследования лесных насаждений с использованием данных дистанционного зондирования Земли (авиационных и космических снимков)

Субъект Российской Федерации _____ Томская область _____ Лесничество (лесопарк) _____ Тегульдетское
 Участковое лесничество _____ Берегаевское _____ Урочище (лесная дача) _____ "Берегаевское"

1	2	3	4	5	6	7	8	9	10	11	12	13	14	15	16	17	18	19	20	21	22	23	
																							Назначенные мероприятия
Номер лесного квартала	Номер лесотаксационного выдела	Номер лесотаксационного выдела, га	Номер лесопатологического выдела	Номер лесопатологического выдела, га	Площадь лесопатологического выдела, га	Породный состав	средний возраст	средняя высота, м	средний диаметр, см	тип леса/тип лесорастительных условий	относительная полнота	фонитет	общий запас древесины, куб. м/га	Тип и наименование летательного аппарата	Наименование съемочной аппаратуры	Режим съемки (панораматический/мультиспектральный/гиперспектральный/красный/БИК/ИК)	Пространственное разрешение (для каждого режима), м	Дата съемки (дд.мм.гггг)	Дата дешифрирования (дд.мм.гггг)	Предполагаемая причина повреждения	вид	площадь, га	сроки проведения (мм.гггг - мм.гггг)
-	-	-	-	-	-	-	-	-	-	-	-	-	-	-	-	-	-	-	-	-	-	-	-

Исполнитель работ по проведению лесопатологического обследования:

Ф.И.О. _____ Сиухин Е.Н. _____ Подпись _____

Дата составления документа _____ 21.08.2017 _____ Телефон _____ +7 (952) 176 84 15

Ведомость перечета деревьев, назначенных в рубку

ВРЕМЕННАЯ ПРОБНАЯ ПЛОЩАДЬ № 67

Субъект Российской Федерации Томская область

Лесничество (лесопарк) Тегульдетское. Квартал 35. Выдел 5

Площадь 22,0 га, 22,0

Номер очага вредных организмов 41. Размер пробной площади 2,2 га.

Таксационная характеристика:

тип леса мш; состав 3П2Е2КЗБ; возраст 110; бонитет 3;
6ЕЗП1К; 2.0 м; 6.0

тыс. шт/га,

полнота 0,5; запас на га 170; возобновление благонадежный

Время и причина ослабления лесного насаждения:

насаждение (заселено и обработано) стволовыми вредителями - полиграф уссурийский

(белопихтовый), также имеются болезни леса - губка еловая, гнили стволовые, бурелом,

ветровал

Тип очага вредных организмов: эпизодический, хронический (подчеркнуть).

Фаза развития очага вредных организмов: начальная, нарастания численности, собственно вспышка, кризис (подчеркнуть).

Состояние лесного насаждения, намечаемые мероприятия:

насаждение с утраченной устойчивостью, требуется проведение сплошной санитарной рубки

Исполнитель работ по проведению лесопатологического обследования:

Ф.И.О. Сиухин Е.Н. Подпись 

Дата составления документа 21.08.2017 Телефон +7 (952) 176 84 15

ВЕДОМОСТЬ ПЕРЕЧЕТА ДЕРЕВЬЕВ

Порода: Кедр

Ступени толщины см	Количество деревьев по категориям состояния, шт.																Всего деревьев по ступеням толщины	
	I	II	III	IV		V		VI			ветровал, бурелом			аварийные деревья			шт.	в том числе подлежат рубке, %
				НЗ	З	НЗ	З	НЗ	З	О	НЗ	З	О	НЗ	З	О		
1	2	3	4	5	6	7	8	9	10	11	12	13	14	15	16	17	18	19
8	-	-	-	-	-	-	-	-	-	-	-	-	-	-	-	-	-	-
12	-	-	-	-	-	-	-	-	-	-	-	-	-	-	-	-	-	-
16	11	-	-	-	-	-	-	-	-	-	16	-	-	-	-	-	27	59,3
20	13	-	-	-	-	-	-	-	-	-	12	-	-	-	-	-	25	48,0
24	16	-	-	-	-	-	-	-	-	-	13	-	-	-	-	-	29	44,8
28	13	-	-	-	-	-	-	-	-	-	13	-	-	-	-	-	26	50,0
32	13	-	-	-	-	-	-	-	-	-	9	-	-	-	-	-	22	40,9
36	8	-	-	-	-	-	-	-	-	-	-	-	-	-	-	-	8	-
40	3	-	-	-	-	-	-	-	-	-	-	-	-	-	-	-	3	-
Итого, %	55,0	-	-	-	-	-	-	-	-	-	45,0	-	-	-	-	-	100	45,0

Порода: Ель

Ступени толщины см	Количество деревьев по категориям состояния, шт.																Всего деревьев по ступеням толщины	
	I	II	III	IV		V		VI			ветровал, бурелом			аварийные деревья			шт.	в том числе подлежат рубке, %
				НЗ	З	НЗ	З	НЗ	З	О	НЗ	З	О	НЗ	З	О		
1	2	3	4	5	6	7	8	9	10	11	12	13	14	15	16	17	18	19
8	-	-	-	-	-	-	-	-	-	-	-	-	-	-	-	-	-	-
12	-	-	-	-	-	-	-	-	-	-	-	-	-	-	-	-	-	-
16	15	-	-	3	-	-	-	-	-	-	15	-	-	-	-	-	33	54,5
20	9	-	-	2	-	2	-	-	-	-	15	-	-	-	-	-	28	67,9
24	15	-	-	-	-	2	-	-	-	-	9	-	-	-	-	-	26	42,3
28	4	-	-	4	-	-	-	-	-	-	9	-	-	-	-	-	17	76,5
32	7	-	-	2	-	1	-	-	-	-	2	-	-	-	-	-	12	41,7
36	5	-	-	-	-	-	-	-	-	-	4	-	-	-	-	-	9	44,4
40	2	-	-	1	-	1	-	-	-	-	4	-	-	-	-	-	8	75,0
Итого, %	42,9	-	-	9,0	-	4,5	-	-	-	-	43,6	-	-	-	-	-	100	57,1

Порода: Пихта

Ступени толщины см	Количество деревьев по категориям состояния, шт.																Всего деревьев по ступеням толщины	
	I	II	III	IV		V		VI			ветровал, бурелом			аварийные деревья			шт.	в том числе подлежат рубке, %
				НЗ	З	НЗ	З	НЗ	З	О	НЗ	З	О	НЗ	З	О		
1	2	3	4	5	6	7	8	9	10	11	12	13	14	15	16	17	18	19
8	-	-	-	-	-	-	-	-	-	-	-	-	-	-	-	-	-	-
12	-	-	-	-	-	-	-	-	-	-	-	-	-	-	-	-	-	-
16	-	-	-	-	14	-	9	-	-	11	6	-	-	-	-	-	40	100.0
20	-	-	-	-	16	-	9	-	-	16	6	-	-	-	-	-	37	100.0
24	-	-	-	-	4	-	8	-	-	16	8	-	-	-	-	-	36	100.0
28	-	-	-	-	5	-	5	-	-	14	8	-	-	-	-	-	32	100.0
32	-	-	-	-	3	-	4	-	-	12	8	-	-	-	-	-	27	100.0
36	-	-	-	-	3	-	1	-	-	5	5	-	-	-	-	-	14	100.0
40	-	-	-	-	1	-	3	-	-	4	1	-	-	-	-	-	9	100.0
Итого, %	-	-	-	-	18,5	-	20,0	-	-	40,0	21,5	-	-	-	-	-	100	100,0

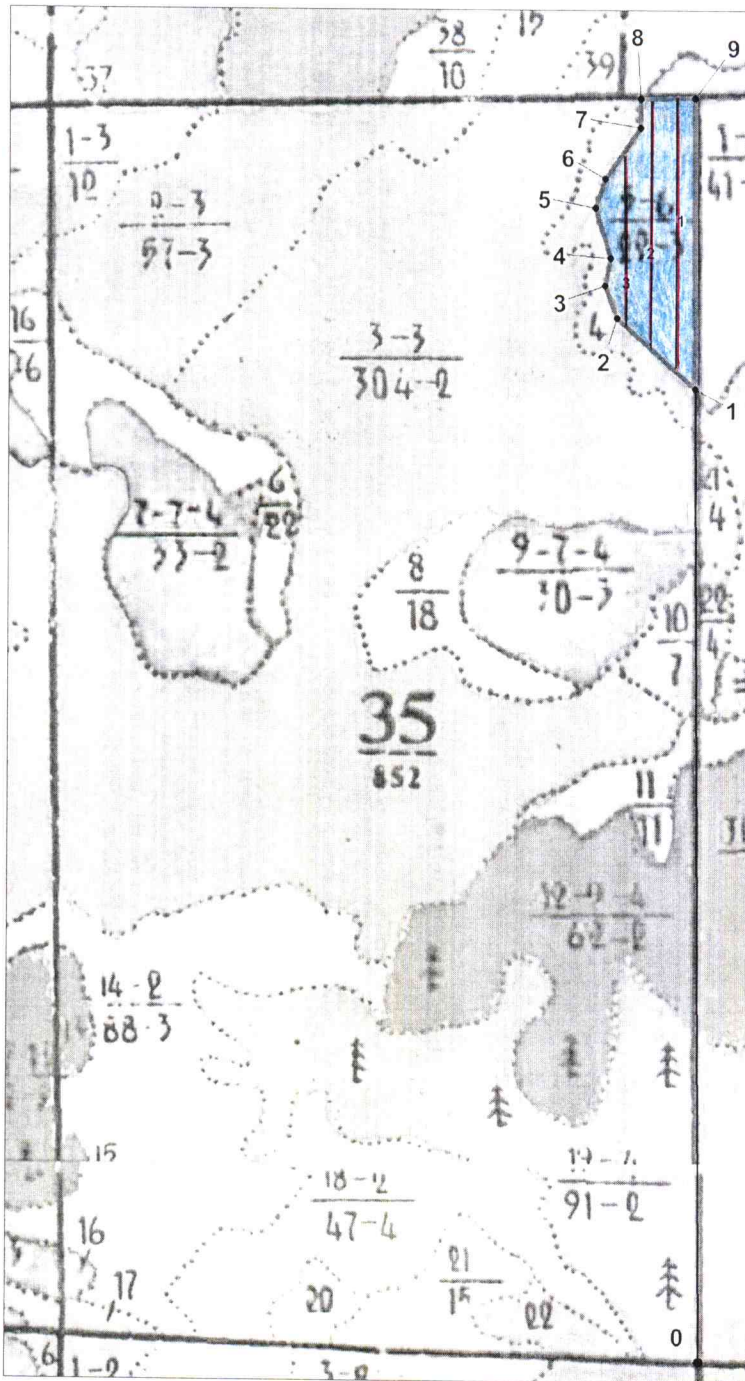
Порода: Береза

Ступени толщины см	Количество деревьев по категориям состояния, шт.																Всего деревьев по ступеням толщины	
	I	II	III	IV		V		VI			ветровал, бурелом			аварийные деревья			шт.	в том числе подлежат рубке, %
				НЗ	З	НЗ	З	НЗ	З	О	НЗ	З	О	НЗ	З	О		
1	2	3	4	5	6	7	8	9	10	11	12	13	14	15	16	17	18	19
8	-	-	-	-	-	-	-	-	-	-	-	-	-	-	-	-	-	-
12	-	-	-	-	-	-	-	-	-	-	-	-	-	-	-	-	-	-
16	14	-	-	6	-	-	-	-	-	-	16	-	-	-	-	-	36	61.1
20	10	-	5	-	-	-	-	5	-	-	12	-	-	-	-	-	32	68.8
24	7	-	-	-	-	13	-	8	-	-	10	-	-	-	-	-	38	81.6
28	11	-	-	6	-	5	-	-	-	-	9	-	-	-	-	-	31	64.5
32	14	-	-	3	-	-	-	-	-	-	14	-	-	-	-	-	31	54.8
36	11	-	-	-	-	-	-	-	-	-	10	-	-	-	-	-	21	47.6
40	-	-	-	-	-	-	-	6	-	-	-	-	-	-	-	-	6	100.0
Итого, %	34,4	-	2,6	7,7	-	9,2	-	9,7	-	-	36,4	-	-	-	-	-	100	65,6

Примечание: НЗ - незаселенное, З - заселенное, О - отработанное вредителями.

Абрис участка

Масштаб 1:10 000



№ выдела	Ленты (круговые площадки)				
	№ ленты (площадки)	Длина, м	Ширина, м	Радиус, м	Площадь, га
5	1	870	10		0.87
5	2	800	10		0.80
5	3	530	10		0.53

№ точек	Координаты	Румбы линии, м	Длина, м
0-1		с:00гр	3190
1-2		сз:48гр	347
2-3		сз:20гр	115
3-4		св:12гр	91
4-5		сз:17гр	172
5-6		св:20гр	100
6-7		св:35гр	203
7-8		с:00гр	94
8-9		в:00гр	180
9-1		ю:00гр	947

Условные обозначения:



- лесопатологический выдел



- место проведения ленточного перечета

Исполнитель работ по проведению лесопатологического обследования:

ФИО Сиухин Е.Н. Подпись 

Дата составления документа: 21.08.2017 Телефон 8-952-176-84-15

ПЕРЕЧЕТНАЯ ВЕДОМОСТЬ АВАРИЙНЫХ ДЕРЕВЬЕВ, НАЗНАЧЕННЫХ В РУБКУ

№ дерева	Координаты	Порода	Высота, м	Диаметр, см	Запас, куб. м	Структурные изъяны, характеризующие аварийность дерева	Мероприятие	Сроки проведения мероприятия
1	2	3	4	5	6	7	8	9
-	-	-	-	-	-	-	-	-
-	-	-	-	-	-	-	-	-
-	-	-	-	-	-	-	-	-
-	-	-	-	-	-	-	-	-
-	-	-	-	-	-	-	-	-
-	-	-	-	-	-	-	-	-

Исполнитель работ по проведению лесопатологического обследования:

Ф.И.О. Суххин Е.Н. Подпись 

Дата составления документа 21.08.2017 Телефон 8 (952) 176 84 15

ЛИСТОК СИГНАЛИЗАЦИИ
о выявлении поврежденных насаждений насекомыми, болезнями
и другими неблагоприятными факторами

1. Место выявления повреждения: Тегульдетское лесничество
Берегаевское участковое лесничество "Берегаевское" урочище
квартал 35 выделы 5

2. Причины повреждения: полиграф уссурийский (белопихтовый)-обильное смолотечение, местное поселение стволовых вредителей; губка еловая, гнили стволовые -наличие плодовых тел на стволах; бурелом, ветровал-слом стволов в области кроны, под кронами.

3. Повреждена древесная порода: пихта, ель, береза

4. Примерная площадь повреждения: 22,0 га

5. Контактные данные заявителя: Бессонов Иван Витальевич

Телефон: 8 (962) 782 34 28

Подпись _____



Дата: 21.08.2017 г.

П Р О Е К Т

организации и ведения лесного хозяйства

Тегульдетского лесхоза

Таксационные описания

Берегаевского лесничества

Книга I

кварталы I-41

Начальник партии -

Звонарев А.В.

г.Новосибирск, 1997г.



КОПИЯ

Всего
страниц по
инструкции по

Копия 35

1 12,0 9Б10С 1 Б 30 13 12 3 2 2 РТ 9 110 1320 1188 2
 13 ОС 30 14 12 132

ПОДЛЕСОК: Р ШП РЕАКЦИЯ

2 57,0 8Б20С 1 Б 30 12 10 3 2 3 РТ 6 60 3420 2736 2
 12 ОС 30 14 12 684

ПОДЛЕСОК: Р ШП ЧР Р РЕАКЦИЯ

3 304,0 5Б40С1Е 1 Б 30 13 12 3 2 2 РТ 9 110 33440 16720 2
 13 ОС 30 14 14 13376 2
 Е 40 11 12 3344 1

ПОДЛЕСОК: ЧР Р ИВК РЕАКЦИЯ

4 12,0 6Б10С2Е1П+К 1 Б 30 12 10 3 2 3 РТ 9 50 600 360 2
 12 ОС 30 13 12 60
 Е 45 11 12 120
 П 45 11 12 60
 К 50

ЕДИНИЧНЫЕ ДЕРЕВЬЯ

10Б 85 20 22 240
 ПОДЛЕСОК: Р ШП ИВК РЕАКЦИЯ

5 22,0 4Е2П1К3Б 1 Е 110 21 24 6 4 3 МШ 6 200 4400 1760 1
 21 П 90 19 20 880 1
 К 110 21 24 440 1

ПОДРОСТ: БЕЗПТК (30) 2,0 М, 6,0 ТЫС. ШТ/ГДА, БЛАГОПОДАЕЖНЫИ

ПОДЛЕСОК: Р ШП РЕАКЦИЯ

6 22,0 4Е4П2Б 1 Е 50 12 12 3 2 3 МШ 6 90 1980 792 1
 12 П 50 12 12 792
 Б 35 11 10 396

ЕДИНИЧНЫЕ ДЕРЕВЬЯ

10Б 110 21 24 220
 ПОДЛЕСОК: ШП ЧР Р РЕАКЦИЯ

7 33,0 4Е2П1К3Б 1 Е 130 26 28 7 4 2 МШ 9 5 210 6930 2772 1
 24 П 110 22 24 1386 1
 К 130 23 28 693 1
 Б 115 24 26 2079 2

ПОДРОСТ: 5Е4П1К (30) 2,0 М, 6,0 ТЫС. ШТ/ГДА, БЛАГОПОДАЕЖНЫИ



КОПИЯ

240

220

ВЕДОМОСТЬ ПЕРЕЧЕТА ДЕРЕВЬЕВ

Порода:	Кедр	Кв.	35	Выд.	5														
	Разряд высот	4	Количество деревьев по категориям состояния, шт.										Всего деревьев по ступеням толщины						
Ступени толщины, см	I	II	III	IV	V	VI			ветровал, бурелом			аварийные деревья			Всего деревьев в по ступени м	в т.ч. подлежат рубке, шт.	в т.ч. подлежат рубке, %		
				НЗ	З	НЗ	З	НЗ	З	О	НЗ	З	О	НЗ	З	О			
8																	0	0	#ДЕЛ/0'
12																	0	0	#ДЕЛ/0'
16	11										16						27	16	59,3
20	13										12						25	12	48,0
24	16										13						29	13	44,8
28	13										13						26	13	50,0
32	13										9						22	9	40,9
36	8																8	0	0,0
40	3																3	0	0,0
44																	0	0	#ДЕЛ/0'
48																	0	0	#ДЕЛ/0'
52																	0	0	#ДЕЛ/0'
56																	0	0	#ДЕЛ/0'
60																	0	0	#ДЕЛ/0'
64																	0	0	#ДЕЛ/0'
68																	0	0	#ДЕЛ/0'
72																	0	0	#ДЕЛ/0'
76																	0	0	#ДЕЛ/0'
80																	0	0	#ДЕЛ/0'
84																	0	0	#ДЕЛ/0'
88																	0	0	#ДЕЛ/0'
Итого, шт	77	0	0	0	0	0	0	0	0	0	63	0	0				140	63	45,0
Итого, %	55,0	0,0	0,0	0,0	0,0	0,0	0,0	0,0	0,0	0,0	45,0	0,0	0,0				шт.	шт.	%
Итого, м ³	47,2	0,0	0,0	0,0	0,0	0,0	0,0	0,0	0,0	0,0	29,3	0,0	0,0				76,5	29,3	38,3
Итого, %	61,7	0,0	0,0	0,0	0,0	0,0	0,0	0,0	0,0	0,0	38,3	0,0	0,0				м ³	м ³	%

ВЕДОМОСТЬ ПЕРЕЧЕТА ДЕРЕВЬЕВ

Порода:	Ель	Кв.	35	Выд.	5														
	Разряд высот	3	Количество деревьев по категориям состояния, шт.										Всего деревьев по ступеням толщины						
Ступени толщины, см	I	II	III	IV	V	VI			ветровал, бурелом			аварийные деревья			Всего деревьев в по ступени м	в т.ч. подлежат рубке, шт.	в т.ч. подлежат рубке, %		
				НЗ	З	НЗ	З	НЗ	З	О	НЗ	З	О	НЗ	З	О			
8																	0	0	#ДЕЛ/0'
12																	0	0	#ДЕЛ/0'
16	15			3							15						33	18	54,5
20	9			2		2					15						28	19	67,9
24	15					2					9						26	11	42,3
28	4			4							9						17	13	76,5
32	7			2		1					2						12	5	41,7
36	5										4						9	4	44,4
40	2			1		1					4						8	6	75,0
44																	0	0	#ДЕЛ/0'
48																	0	0	#ДЕЛ/0'
52																	0	0	#ДЕЛ/0'
56																	0	0	#ДЕЛ/0'
60																	0	0	#ДЕЛ/0'
64																	0	0	#ДЕЛ/0'
68																	0	0	#ДЕЛ/0'
72																	0	0	#ДЕЛ/0'
Итого, шт	57	0	0	12	0	6	0	0	0	0	58	0	0				133	76	57,1
Итого, %	42,9	0,0	0,0	9,0	0,0	4,5	0,0	0,0	0,0	0,0	43,6	0,0	0,0				шт.	шт.	%
Итого, м ³	31,0	0,0	0,0	7,3	0,0	4,1	0,0	0,0	0,0	0,0	30,6	0,0	0,0				73,0	42,0	57,6
Итого, %	42,4	0,0	0,0	10,0	0,0	5,6	0,0	0,0	0,0	0,0	42,0	0,0	0,0				м ³	м ³	%

ВЕДОМОСТЬ ПЕРЕЧЕТА ДЕРЕВЬЕВ

Порода:	Пихта	Кв.	35	Выд.	5															
	Разряд высот	6	Количество деревьев по категориям состояния, шт.										Всего деревьев по ступеням толщины							
Ступени толщины, см	I	II	III	IV	V		VI			ветровал, бурелом			аварийные деревья			Всего деревьев в по ступени м	в т.ч. подлежат рубке, шт.	в т.ч. подлежа %,		
				НЗ	З	НЗ	З	НЗ	З	О	НЗ	З	О	НЗ	З	О				
8																		0	0	#ДЕЛ/0'
12																		0	0	#ДЕЛ/0'
16					14		9			11	6							40	40	100,0
20					6		9			16	6							37	37	100,0
24					4		8			16	8							36	36	100,0
28					5		5			14	8							32	32	100,0
32					3		4			12	8							27	27	100,0
36					3		1			5	5							14	14	100,0
40					1		3			4	1							9	9	100,0
44																		0	0	#ДЕЛ/0'
48																		0	0	#ДЕЛ/0'
52																		0	0	#ДЕЛ/0'
56																		0	0	#ДЕЛ/0'
60																		0	0	#ДЕЛ/0'
Итого, шт	0	0	0	0	36	0	39	0	0	78	42	0	0					195	195	100,0
Итого, %	0,0	0,0	0,0	0,0	18,5	0,0	20,0	0,0	0,0	40,0	21,5	0,0	0,0					шт.	шт.	%
Итого, м ³	0,0	0,0	0,0	0,0	16,8	0,0	20,2	0,0	0,0	45,6	26,3	0,0	0,0					108,8	92,0	84,5
Итого, %	0,0	0,0	0,0	0,0	15,5	0,0	18,6	0,0	0,0	41,9	24,1	0,0	0,0					м ³	м ³	%

ВЕДОМОСТЬ ПЕРЕЧЕТА ДЕРЕВЬЕВ

Порода:	Берёза	Кв.	35	Выд.	5															
	Разряд высот	3	Количество деревьев по категориям состояния, шт.										Всего деревьев по ступеням толщины							
Ступени толщины, см	I	II	III	IV	V		VI			ветровал, бурелом			аварийные деревья			Всего деревьев в по ступени м	в т.ч. подлежат рубке, шт.	в т.ч. подлежа %,		
				НЗ	З	НЗ	З	НЗ	З	О	НЗ	З	О	НЗ	З	О				
8																		0	0	#ДЕЛ/0'
12																		0	0	#ДЕЛ/0'
16	14			6							16							36	22	61,1
20	10		5					5			12							32	22	68,8
24	7					13		8			10							38	31	81,6
28	11			6		5					9							31	20	64,5
32	14			3							14							31	17	54,8
36	11										10							21	10	47,6
40								6										6	6	100,0
44																		0	0	#ДЕЛ/0'
48																		0	0	#ДЕЛ/0'
52																		0	0	#ДЕЛ/0'
56																		0	0	#ДЕЛ/0'
60																		0	0	#ДЕЛ/0'
Итого, шт	67	0	5	15	0	18	0	19	0	0	71	0	0					195	128	65,6
Итого, %	34,4	0,0	2,6	7,7	0,0	9,2	0,0	9,7	0,0	0,0	36,4	0,0	0,0					шт.	шт.	%
Итого, м ³	40,4	0,0	1,5	7,6	0,0	9,2	0,0	13,6	0,0	0,0	40,3	0,0	0,0					112,7	70,8	62,8
Итого, %	35,9	0,0	1,3	6,7	0,0	8,2	0,0	12,1	0,0	0,0	35,8	0,0	0,0					м ³	м ³	%

Утверждаю:

Начальник отдела лесного хозяйства
и государственного лесного реестра
Департамента лесного хозяйства
Томской области
(должность)

В. А. Атрашенко
(фамилия, имя, отчество)

М.П.

(подпись)

Акт № 37 Б несоответствия данных
государственного лесного реестра натурному обследованию

с. Тегульдет
(населенный пункт)

21.08.2017 г.
(дата)

Бауманис Виктор Иманович – главный лесничий Тегульдетского лесничества-филиала ОГКУ «Томсклес»

Сиухин Евгений Николаевич – помощник участкового лесничего Берегаевского участкового лесничества Тегульдетского лесничества-филиала ОГКУ «Томсклес»
(Ф.И.О., должности и наименования организаций лиц, проводивших обследование)

провели натурное обследование лесного участка, в целях:

проверки точности таксации выдела, проведения лесопатологического обследования

При обследовании уточнены данные лесного реестра и установлено:

1. Участок расположен в лесах урочища «Берегаевского», Берегаевского участкового лесничества, Тегульдетского лесничества,

В кварталах № 35 выделах 5

Субъект Российской Федерации Томская область

Муниципальный район Тегульдетский район

1. Подразделение лесов по целевому назначению эксплуатационные леса

2. Категория защитных лесов -

3. Общая площадь участка 22,0 га

в том числе:

лесных земель 22,0 га

из них: покрытых лесной растительностью 22,0 га

непокрытых лесом - га

в том числе несомкнувшихся лесных культур - га

нелесных земель - га

из них пашни - га

сенокосов - га

пастбищ - га

вод - га

прочих земель - га

4. Таксационное описание по материалам государственного лесного реестра:

Наименование лесничества	№ квартала	№ выдела	Площадь, га	Состав насаждения	Класс возраста... Возраст, лет	бонитет	полнота	Общий запас древесины, куб.м
Тегульдетское лесничество, Берегаевское участковое лесничество, урочище «Берегаевское»	35	5	22,0	4Е	6 / 110	3	0,6	4 400
				2П	90			
				1К	110			
				3Б	115			

5. Таксационное описание по результатам обследования

Наименование лесничества	№ квартала	№ выдела	Площадь, га	Состав насаждения	Класс возраста... Возраст, лет	бонитет	полнота	Общий запас древесины, куб.м
Тегульдетское лесничество, Берегаевское участковое лесничество, урочище «Берегаевское»	35	5	22,0	3П	6 / 110	3	0,5	3 740
				2Е	130			
				2К	130			
				3Б	135			

6. Участок _____ не имеет _____ особо защитное значение, выражающееся в _____
(имеет или не имеет)

следующем: _____

7. Лесохозяйственные особенности участка: _____ насаждение повреждено
стволовыми вредителями - полиграф уссурийский (белопихтовый); болезнями
леса- губка еловая, гнили стволые, бурелом, ветровал _____

8. При составлении акта сделаны следующие замечания и предложения _____
увеличить возраст, уменьшить полноту и общий запас древесины, изменить доли
участия пород в составе насаждения _____

Лица, проводившие обследование:

Бауманис В.И. _____

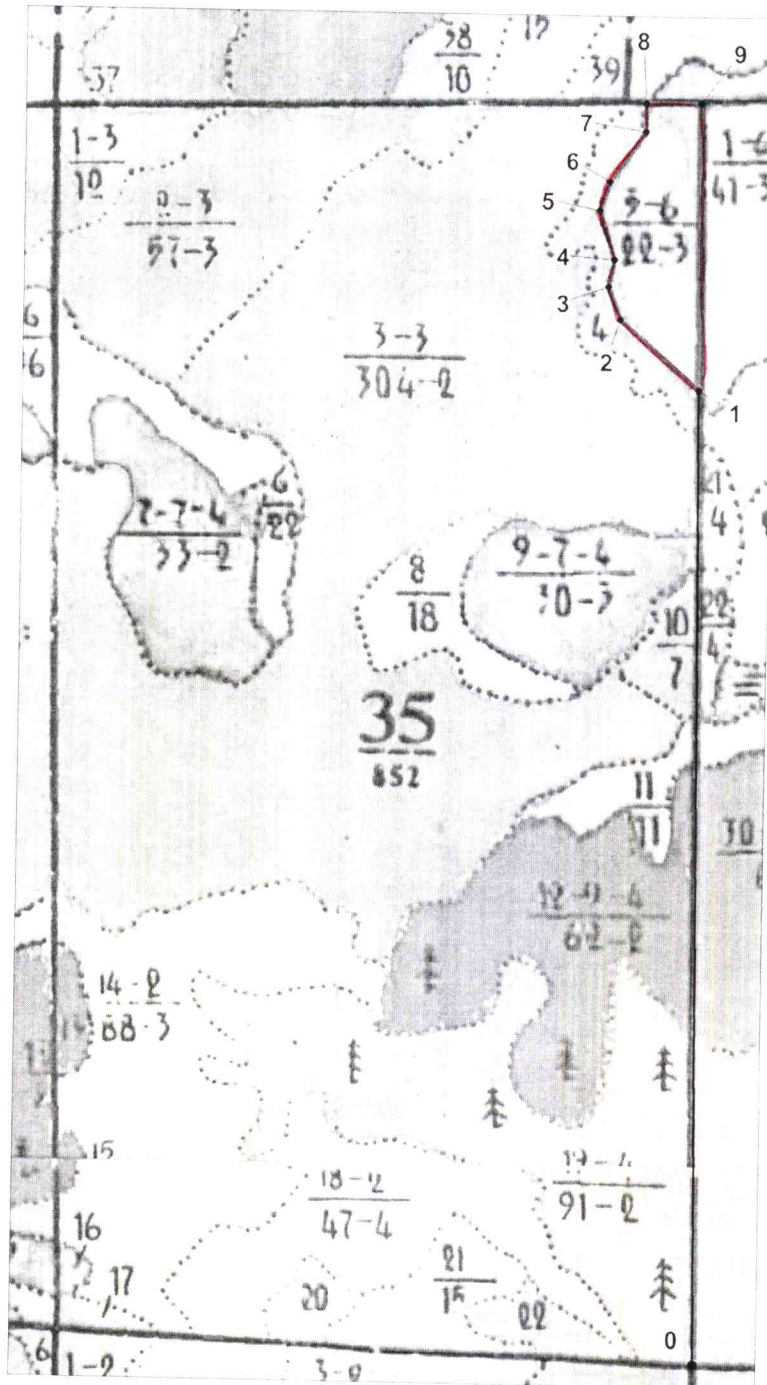
(Ф.И.О., подпись)

Сиухин Е.Н. _____

(Ф.И.О., подпись)

Неотъемлемой частью настоящего акта является чертеж лесного участка

Чертеж лесного участка
(по данным инструментальной съемки границ)



Данные инструментальной
съемки границ участка

Масштаб 1:10 000
Площадь участка – 22,0 га

№№ точек	Румбы линий	Длина линий, м
0-1	с:00гр	3190
1-2	сз:48гр	347
2-3	сз:20гр	115

3-4	св:12гр	91
4-5	сз:17гр	172
5-6	св:20гр	100
6-7	св:35гр	203
7-8	с:00гр	94
8-9	в:00гр	180
9-1	ю:00гр	947

Подписи:

Лица, проводившие обследование:

Главный лесничий Тегульдетского
лесничества - филиала ОГКУ «Томсклес»

Помощник участкового лесничего
Берегаевского участкового лесничества
Тегульдетского лесничества
- филиала ОГКУ «Томсклес»


 (подпись, печать) Бауманис В.И.


 (подпись, печать) Сиухин Е.Н.