

УТВЕРЖДАЮ:  
Должность Начальник департамента  
Ф.И.О. Малькевич М.В.  
Дата 23.10.2017

**Акт**  
**лесопатологического обследования № 35/2017**

лесных насаждений Бакчарского лесничества (лесопарка)  
Томской области  
(субъект Российской Федерации)

Способ лесопатологического обследования: 1. Визуальный   
2. Инструментальный

**Место проведения**

Участковое лесничество	Урочище (дача)	Квартал (кварталы)	Выдел (выделы)	Площадь, га
Бакчарское	Бакчарское сельское	239	9	11
-	-	-	-	-
-	-	-	-	-
-	-	-	-	-

Лесопатологическое обследование проведено на общей площади 11 га.

# 1. Визуальное лесопатологическое обследование.\*

Наземное

Дистанционное

1.1. На площади \_\_\_\_\_ га фактическая таксационная характеристика лесного насаждения соответствует (не соответствует) таксационному описанию (нужное подчеркнуть). Причины несоответствия \_\_\_\_\_

Список участков с выявленными несоответствиями приведен в приложении 1 к настоящему Акту.

1.2. Лесные насаждения с нарушенной и утраченной устойчивостью выявлены на площади \_\_\_\_\_ га:

Участковое лесничество	Урочище (дача)	Площадь, га		Причина ослабления (гибели)
		с нарушенной устойчивостью	с утраченной устойчивостью	
-	-	-	-	-
-	-	-	-	-
Итого	-	-	-	-

Состояние обследованных лесных насаждений приведено в приложениях 1.1 – 1.4 к Акту в зависимости от метода проведения ЛПО.

1.3. В обследованных лесных участках прогнозируется:

Прогноз	Площадь, га
Ослабление лесных насаждений	-
Усыхание лесных насаждений различной степени	-
Развитие очагов вредных организмов	-

1.4. Обнаружено загрязнение лесного участка отходами и выбросами: **промышленными**   
**Бытовыми**

Вид загрязнения	Размеры загрязнения			Объём, кубм	Площадь загрязнения, га
	длина, м	ширина, м	высота, м		
-	-	-	-	-	-
-	-	-	-	-	-

## ЗАКЛЮЧЕНИЕ

Оценка текущего санитарного и лесопатологического состояния лесных насаждений, назначенные профилактические мероприятия по защите лесов, агитационные мероприятия:

\_\_\_\_\_

\_\_\_\_\_

\_\_\_\_\_

\_\_\_\_\_

\_\_\_\_\_

\_\_\_\_\_

Исполнитель работ по проведению лесопатологического обследования:

Ф.И.О. \_\_\_\_\_ Чагин И.Н. \_\_\_\_\_ Подпись \_\_\_\_\_

\* Раздел включается в акт, в случае проведения лесопатологического обследования визуальным способом.

## 2. Инструментальное обследование лесного участка.\*

2.1. Фактическая таксационная характеристика лесного насаждения соответствует (не соответствует) (нужное подчеркнуть) таксационному описанию. Причины несоответствия: в связи с давностью лесоустройства.

Ведомость лесных участков с выявленными несоответствиями таксационным описаниям приведена в приложении 1 к Акту.

2.2. Состояние насаждений: с нарушенной устойчивостью

с утраченной устойчивостью

причины повреждения:

полиграф уссурийский (белопихтовый), трутовик гартига, губка сосновая, трутовик настоящий.

Заселено (отработано) стволовыми вредителями:

Вид вредителя	Порода	Встречаемость (% заселённых деревьев)	Степень заселения лесного насаждения (слабая, средняя, сильная)
Полиграф уссурийский	Пихта	94	сильная
-	-	-	-
-	-	-	-

Повреждено огнём:

Вид пожара	Порода	Состояние корневых лап		Состояние корневой шейки		Подсушивание луба	
		процент повреждённых огнём корней	процент деревьев с данным повреждением	ожог корневой шейки по окружности (1/4; 2/4; 3/4; более 3/4)	процент деревьев с данным повреждением	по окружности (1/4; 2/4; 3/4; более 3/4)	процент деревьев с данным повреждением
-	-	-	-	-	-	-	-
-	-	-	-	-	-	-	-
-	-	-	-	-	-	-	-

Поражено болезнями:

Вид болезни	Порода	Встречаемость (% поражённых деревьев)	Степень поражения лесного насаждения (слабая, средняя, сильная)
Трутовик Гартига	Ель	69	сильная
Губка сосновая	Кедр	36	сильная
Трутовик настоящий	Береза	79	сильная

2.3. Выборке подлежит 84,4 % деревьев,

в том числе:

ослабленных - % (причины назначения) \_\_\_\_\_;

сильно ослабленных - % (причины назначения) \_\_\_\_\_;

усыхающих 61,6 % (причины назначения) Повреждение полиграфом уссурийским, трутовик Гартига, губка сосновая, трутовик настоящий. \_\_\_\_\_;

свежего сухостоя 21,3 %,

в том числе: свежего ветровала 1,5 %;

свежего бурелома - %;

старого ветровала \_\_\_\_\_ %;

в том числе: старого бурелома \_\_\_\_\_ %;

старого сухостоя \_\_\_\_\_ %;

аварийных \_\_\_\_\_ %.

2.4. Полнота лесного насаждения после уборки деревьев, подлежащих рубке, составит 0,07.  
Критическая полнота для данной категории лесных насаждений составляет \_\_\_\_\_.

## ЗАКЛЮЧЕНИЕ

С целью предотвращения негативных процессов или снижения ущерба от их воздействия назначено:

Участковое лесничество	Урочище (дача)	Квартал	Выдел	Площадь выдела, га	Вид мероприятия	Площадь мероприятия, га	Порода	Запас на выдел, куб. м	Крайние сроки проведения
Бакчарское	Бакчарское сельское	239	9	11	ССР	11	Пихта Ель Кедр Береза	1881	2017 - 2018 г.

Ведомость перечета деревьев, назначенных в рубку, и абрис лесного участка прилагаются (приложение 2 и 3 к Акту).

Меры по обеспечению возобновления:

После проведения рубок проводится уход за сохранившимся подростом и молодняком лесных древесных пород путем их освобождения от завалов порубочными остатками, вырубке сломанных и поврежденных лесных растений

Мероприятия, необходимые для предупреждения повреждения или поражения смежных насаждений: Согласно п. 41 Правил осуществления мероприятий по предупреждению распространения вредных организмов, утвержденных приказом Минприроды России № 470 «Об утверждении правил осуществления мероприятий по предупреждению распространения вредных организмов», п. 9 Видов лесосечных работ, порядка и последовательности их проведения, утвержденных приказом Минприроды России № 367 «Об утверждении видов лесосечных работ, порядка и последовательности их проведения, формы технологической карты лесосечных работ, формы акта осмотра лесосеки и порядка осмотра лесосеки», очистка мест рубок от порубочных остатков должна проводиться одновременно с рубкой лесных насаждений и трелёвкой древесины, очистка производится путём сжигания порубочных остатков, если такие порубочные остатки не вывозятся в места их дальнейшей переработки. В смежных с подвергающимися сплошным рубкам насаждениях осуществлять лесопатологический мониторинг и при необходимости в них производить выборку больных и свежеселённых стволовыми вредителями деревьев, а также очистку от захламлённости.

Сведения для расчёта степени повреждения:

год образования старого сухостоя 2009-2010 ;

основная причина повреждения древесины Полиграф уссурийский (белопихтовый).

Дата проведения обследований 4 02.17.

Исполнитель работ по проведению лесопатологического обследования:

Ф.И.О. Чагин И.Н. Подпись Ч

\* Раздел включается в акт в случае проведения лесопатологического обследования инструментальным способом.

### 3. Инструментальное обследование аварийных деревьев.\*

3.1. Координаты расположения аварийного дерева: \_\_\_\_\_ - \_\_\_\_\_.

3.2. Структурные изъяны, характеризующие аварийность дерева: \_\_\_\_\_ - \_\_\_\_\_.

3.3. Порода \_\_\_\_\_ - \_\_\_\_\_, диаметр, см \_\_\_\_\_ - \_\_\_\_\_,  
высота, м \_\_\_\_\_ - \_\_\_\_\_, возраст, лет \_\_\_\_\_ - \_\_\_\_\_.

### ЗАКЛЮЧЕНИЕ

С целью предотвращения негативных процессов или снижения ущерба от их воздействия:

Вид мероприятия	Запас дерева, куб. м	Порода	Сроки проведения
-	-	-	-
-	-	-	-

Ведомость перечета аварийных деревьев, назначенных в рубку, прилагается (приложение 4 к Акту).

Мероприятия, необходимые для предупреждения повреждения или поражения смежных деревьев:

\_\_\_\_\_ - \_\_\_\_\_

\_\_\_\_\_ - \_\_\_\_\_

\_\_\_\_\_ - \_\_\_\_\_

\_\_\_\_\_ - \_\_\_\_\_

Дата проведения обследований \_\_\_\_\_ - \_\_\_\_\_.

Исполнитель работ по проведению лесопатологического обследования:

Ф.И.О. \_\_\_\_\_ Чагин И.Н. \_\_\_\_\_ Подпись \_\_\_\_\_ 

\* Раздел включается в акт в случае проведения лесопатологического обследования аварийных деревьев инструментальным способом.

Приложение 1  
к акту лесопатологического обследования

**Ведомость лесных участков с выявленными несоответствиями таксационным описаниям**

ТО	Источник данных	Год проведения лесоустройства	Номер квартала	Номер выдела	Площадь выдела, га	Целевое назначение лесов	Категория защитных лесов	Номер лесопатологического выдела	Площадь лесопатологического выдела, га	Таксационная характеристика										Заложено пробных площадей						
										состав	попорода	возраст, лет	средняя высота, м	средний диаметр, см	тип леса	тип условий местопрорастания	полнота	бонитет	запас, куб. м/га	количество, шт.	общая площадь, га					
				9	11	эксплуатационные		1	11	4	Е	50	12	14	РТ		0,6	3	130							
										2	П	50	11	12												
										1	К	50	13	14												
										3	Б	90	23	26												
Ф		2017	239	9	11	эксплуатационные		1	11	5	П	80	21	24	РТ		0,5	3	171		1			0,45		
										3	Е	80	22	24												
										1	К	80	18	24												
										1	Б	120	23	24												

Примечание:

ТО - таксационные описания

Ф - фактическая характеристика лесного насаждения

Исполнитель работ по проведению лесопатологического обследования:

Ф.И.О. \_\_\_\_\_ Чагин И.Н.

Подпись \_\_\_\_\_









**Результаты проведения лесопатологического обследования лесных насаждений  
с использованием авиационных средств**

Субъект Российской Федерации \_\_\_\_\_ Томская \_\_\_\_\_ . Лесничество (лесопарк) \_\_\_\_\_ Бакчарское \_\_\_\_\_  
 Участковое лесничество \_\_\_\_\_ Бакчарское \_\_\_\_\_ . Урочище (лесная дача) \_\_\_\_\_ Бакчарское сельское \_\_\_\_\_  
 Государственный и регистрационный знаки летательного аппарата - \_\_\_\_\_  
 Изготовитель, тип летательного аппарата - \_\_\_\_\_  
 Серийный идентификационный номер воздушного судна - \_\_\_\_\_  
 Дата вылета \_\_\_\_\_ . Местное время вылета \_\_\_\_\_ . Пункт вылета \_\_\_\_\_ . Время полёта \_\_\_\_\_ .

№	Номер квартала	Номер вылета	Номер лесопатологического вылета	Площадь лесопатологического вылета, га	Перечень таксационных вылетов, входящих в лесопатологический вылет	Вылет	Повреждаемая порода	Доля усыхающих и погибших деревьев, %								Степень повреждения полога, %		Тип распределения поврежденных (погибших) деревьев (равномерное, групповое, куртинное, сплошное усыхание (повреждение))	Причина повреждения	Назначенные мероприятия			
								Усыхающие	свежий сухостой	старый сухостой	свежий ветровал	старый ветровал	старый бурелом	свежий бурелом	старый бурелом	аварийные деревья	дефолиация			декромация	вид	площадь, га	Сроки проведения
1	2	3	4	5	6	7	8	9	10	11	12	13	14	15	16	17	18	19	20	21	-	-	-
-	-	-	-	-	-	-	-	-	-	-	-	-	-	-	-	-	-	-	-	-	-	-	-

Исполнитель работ по проведению лесопатологического обследования:

Ф.И.О. \_\_\_\_\_ Чагин И.Н. \_\_\_\_\_ Подпись 

Дата составления документа \_\_\_\_\_ Телефон \_\_\_\_\_ 8(38249) 21-241



### Ведомость перечета деревьев, назначенных в рубку

ВРЕМЕННАЯ ПРОБНАЯ ПЛОЩАДЬ № 1

Субъект Российской Федерации Томская область  
Лесничество (лесопарк) Бакчарское . Квартал 239 . Выдел 9 .  
Площадь 11 га, \_\_\_\_\_ .  
Номер очага вредных организмов 1 . Размер пробной площади 0,45 га.  
Таксационная характеристика:

тип леса РГ ; состав 5ПЗЕ1К1Б ; возраст 80 ; бонитет 3 ;  
2К4Е4П (25) 2,0 м,  
полнота 0,5 ; запас на га 171 ; возобновление 2,0 тыс. шт/га-

Время и причина ослабления лесного насаждения:

Насаждение заселено стволовым вредителем по пихте уссурийский белопихтовый полиграф  
заражение ели трутовиком гартига,кедра губкой сосновой,березы трутовиком настоящим.

Тип очага вредных организмов: эпизодический, хронический (подчеркнуть).

Фаза развития очага вредных организмов: начальная, нарастания численности, собственно вспышка, кризис (подчеркнуть).

Состояние лесного насаждения, намечаемые мероприятия:

Санитарное состояние насаждения не удовлетворительное из-за большого количества  
свежего и старого сухостоя в насаждении назначить сплошную санитарную рубку (ССР)  
то есть произвести уборку и сжигание поврежденных сухостойных.

Исполнитель работ по проведению лесопатологического обследования:

Ф.И.О. Чагин И.Н. Подпись 

Дата составления документа 4.08.11 Телефон 8(38249) 21-241

## ВЕДОМОСТЬ ПЕРЕЧЕТА ДЕРЕВЬЕВ

Порода: Ель

Ступени толщины см	Количество деревьев по категориям состояния, шт.																Всего деревьев по ступеням толщины	
	I	II	III	IV		V		VI			ветровал, бурелом			аварийные деревья			шт.	в том числе подлежат рубке, %
				НЗ	З	НЗ	З	НЗ	З	О	НЗ	З	О	НЗ	З	О		
1	2	3	4	5	6	7	8	9	10	11	12	13	14	15	16	17	18	19
8	-	-	-	-	-	-	-	-	-	-	-	-	-	-	-	-	-	-
12	-	-	-	-	-	-	-	-	-	-	-	-	-	-	-	-	-	-
16	1	1	1	2	-	-	-	-	-	-	-	-	-	-	-	-	5	40,0
20	1	1	2	4	-	-	-	-	-	-	-	-	-	-	-	-	8	50
24	-	-	1	6	-	-	-	-	-	-	-	-	-	-	-	-	7	85,7
28	-	-	1	6	-	-	-	-	-	-	1	-	-	-	-	-	8	87,5
32	-	-	1	3	-	-	-	-	-	-	-	-	-	-	-	-	4	75,0
36	-	-	1	1	-	-	-	-	-	-	-	-	-	-	-	-	2	50,0
40	-	-	-	1	-	-	-	-	-	-	-	-	-	-	-	-	1	100,0
44	-	-	-	1	-	-	-	-	-	-	-	-	-	-	-	-	1	100,0
Итого, %	5,6	5,6	19,4	66,7	-	-	-	-	-	-	2,8	-	-	-	-	-		69,4

Порода: Пихта

Ступени толщины см	Количество деревьев по категориям состояния, шт.																Всего деревьев по ступеням толщины	
	I	II	III	IV		V		VI			ветровал, бурелом			аварийные деревья			шт.	в том числе подлежат рубке, %
				НЗ	З	НЗ	З	НЗ	З	О	НЗ	З	О	НЗ	З	О		
1	2	3	4	5	6	7	8	9	10	11	12	13	14	15	16	17	18	19
8	-	-	-	-	-	-	-	-	-	-	-	-	-	-	-	-	-	0,0
12	-	-	-	-	-	-	-	-	-	-	-	-	-	-	-	-	-	0,0
16	-	-	-	-	5	-	4	-	-	-	-	-	-	-	-	-	9	100,0
20	-	-	2	-	8	-	7	-	-	-	-	-	-	-	-	-	17	88,2
24	-	-	2	-	10	-	10	-	-	-	1	-	-	-	-	-	23	91,3
28	-	-	-	-	6	-	6	-	-	-	-	-	-	-	-	-	12	100,0
32	-	-	-	-	3	-	2	-	-	-	-	-	-	-	-	-	5	100,0
36	-	-	-	-	1	-	1	-	-	-	-	-	-	-	-	-	2	100,0
40	-	-	-	-	2	-	1	-	-	-	-	-	-	-	-	-	3	100,0
Итого, %	-	-	5,6	-	49,3	-	43,7	-	-	-	1,4	-	-	-	-	-		94,4

Порода: Кедр

Ступени толщины см	Количество деревьев по категориям состояния, шт.																Всего деревьев по ступеням толщины		
	I	II	III	IV		V		VI			ветровал, бурелом			аварийные деревья			шт.	в том числе подлежат рубке, %	
				НЗ	З	НЗ	З	НЗ	З	О	НЗ	З	О	НЗ	З	О			
2	3	4	5	6	7	8	9	10	11	12	13	14	15	16	17	18	19		
12	-	-	-	-	-	-	-	-	-	-	-	-	-	-	-	-	-	-	
16	1	1	1	-	-	-	-	-	-	-	-	-	-	-	-	-	-	3	0,0
20	-	-	1	1	-	-	-	-	-	-	-	-	-	-	-	-	-	3	33,3
24	-	-	2	1	-	-	-	-	-	-	-	-	-	-	-	-	-	3	33,3
28	-	-	1	1	-	-	-	-	-	-	-	-	-	-	-	-	-	2	50,0
32	-	-	1	1	-	-	-	-	-	-	-	-	-	-	-	-	-	2	50,0
36	-	-	-	1	-	-	-	-	-	-	-	-	-	-	-	-	-	1	100,0
40	-	-	-	-	-	-	-	-	-	-	-	-	-	-	-	-	-	-	-
44	-	-	-	-	-	-	-	-	-	-	-	-	-	-	-	-	-	-	-
Итого, %	7,1	14,3	42,9	35,7	-	-	-	-	-	-	-	-	-	-	-	-	-	-	35,7

Порода: Береза

Ступени толщины см	Количество деревьев по категориям состояния, шт.																Всего деревьев по ступеням толщины		
	I	II	III	IV		V		VI			ветровал, бурелом			аварийные деревья			шт.	в том числе подлежат рубке, %	
				НЗ	З	НЗ	З	НЗ	З	О	НЗ	З	О	НЗ	З	О			
2	3	4	5	6	7	8	9	10	11	12	13	14	15	16	17	18	19		
12	-	-	-	-	-	-	-	-	-	-	-	-	-	-	-	-	-	-	-
16	-	1	1	2	-	-	-	-	-	-	-	-	-	-	-	-	-	4	50,0
20	-	-	2	8	-	1	-	-	-	-	-	-	-	-	-	-	-	11	81,8
24	-	-	2	11	-	1	-	-	-	-	-	-	-	-	-	-	-	14	85,7
28	-	-	1	3	-	-	-	-	-	-	-	-	-	-	-	-	-	4	75,0
32	-	-	-	-	-	-	-	-	-	-	-	-	-	-	-	-	-	-	-
36	-	-	-	-	-	-	-	-	-	-	-	-	-	-	-	-	-	-	-
40	-	-	-	-	-	-	-	-	-	-	-	-	-	-	-	-	-	-	-
44	-	-	-	-	-	-	-	-	-	-	-	-	-	-	-	-	-	-	-
Итого, %	-	3	18,2	72,7	-	6,1	-	-	-	-	-	-	-	-	-	-	-	-	78,8

Примечание: НЗ - незаселенное, З - заселенное, О - отработанное вредителями.





**ПЕРЕЧЕТНАЯ ВЕДОМОСТЬ АВАРИЙНЫХ ДЕРЕВЬЕВ, НАЗНАЧЕННЫХ В РУБКУ**

№ дерева	Координаты	Порода	Высота, м	Диаметр, см	Запас, куб. м	Структурные изъяны, характеризующие аварийность дерева	Мероприятие	Сроки проведения мероприятия
1	2	3	4	5	6	7	8	9
-	-	-	-	-	-	-	-	-
-	-	-	-	-	-	-	-	-
-	-	-	-	-	-	-	-	-
-	-	-	-	-	-	-	-	-
-	-	-	-	-	-	-	-	-
-	-	-	-	-	-	-	-	-

Исполнитель работ по проведению лесопатологического обследования:

Ф.И.О. \_\_\_\_\_ Чагин И.Н. \_\_\_\_\_ Подпись 

Дата составления документа \_\_\_\_\_ Телефон 8(38249) 21-241 \_\_\_\_\_



# ВЕДОМОСТЬ ПЕРЕЧЕТА ДЕРЕВЬЕВ ОБЩАЯ ПО ВСЕМ ПОРОДАМ

Кв. 239 Выд. 9

Порода:	Количество деревьев по категориям состояния, шт.															Всего деревьев по ступеням толщины		
	I	II	III	IV	V			VI			ветровал, бурелом			Всего деревьев по ступеням толщины, шт.	в т.ч. подлежа т рубке, шт.	в т.ч. подлежа т рубке, %		
				НЗ	З	НЗ	З	НЗ	З	НЗ	З	О	НЗ	З	О			
Итого, шт	3	5	23	53	35	2	31	0	0	0	0	0	2	0	0	154	123	79,9
Итого, м <sup>3</sup>	0,59	1,03	10,4	28,89	18,42	0,76	15,57	0	0	0	0	0	1,13	0	0	76,8	64,77	84,35
Итого, %	0,8	1,3	13,5	37,6	24,0	1,0	20,3	0,0	0,0	0,0	0,0	0,0	1,5	0,0	0,0	м <sup>3</sup>	м <sup>3</sup>	%

**ВЕДОМОСТЬ ПЕРЕЧЕТА ДЕРЕВЬЕВ**

Порода:	Кедр	Кв.	239	Выд.	9															
Разряд высот		6																		
Ступени толщины, см	Количество деревьев по категориям состояния, шт.															Всего деревьев по ступеням толщины				
	I	II	III	IV		V		VI			ветровал, бурелом			аварийные деревья			Всего деревье в по ступени м	в т.ч. подлеж ат рубке, шт.	в т.ч. подлежа т рубке, %	
			НЗ	З	НЗ	З	НЗ	З	О	НЗ	З	О	НЗ	З	О					
8																	0	0	#ДЕЛ/0!	
12																		0	0	#ДЕЛ/0!
16	1	1	1														3	0	0,0	
20		1	1	1													3	1	33,3	
24			2	1													3	1	33,3	
28				1	1												2	1	50,0	
32				1	1												2	1	50,0	
36					1												1	1	100,0	
40																	0	0	#ДЕЛ/0!	
44																	0	0	#ДЕЛ/0!	
48																	0	0	#ДЕЛ/0!	
52																	0	0	#ДЕЛ/0!	
56																	0	0	#ДЕЛ/0!	
60																	0	0	#ДЕЛ/0!	
64																	0	0	#ДЕЛ/0!	
68																	0	0	#ДЕЛ/0!	
72																	0	0	#ДЕЛ/0!	
76																	0	0	#ДЕЛ/0!	
80																	0	0	#ДЕЛ/0!	
84																	0	0	#ДЕЛ/0!	
88																	0	0	#ДЕЛ/0!	
Итого, шт	1	2	6	5	0	0	0	0	0	0	0	0	0	0	0	0	14	5	35,7	
Итого, %	7,1	14,3	42,9	35,7	0,0	0,0	0,0	0,0	0,0	0,0	0,0	0,0	0,0	0,0	0,0	0,0	шт.	шт.	%	
Итого, м <sup>3</sup>	0,2	0,4	2,5	3,0	0,0	0,0	0,0	0,0	0,0	0,0	0,0	0,0	0,0	0,0	0,0	0,0	6,0	3,0	48,9	
Итого, %	2,5	6,8	41,8	48,9	0,0	0,0	0,0	0,0	0,0	0,0	0,0	0,0	0,0	0,0	0,0	0,0	м <sup>3</sup>	м <sup>3</sup>	%	

**ВЕДОМОСТЬ ПЕРЕЧЕТА ДЕРЕВЬЕВ**

Порода:	Ель	Кв.	239	Выд.	9														
Разряд высот		3																	
Ступени толщины, см	Количество деревьев по категориям состояния, шт.															Всего деревьев по ступеням толщины			
	I	II	III	IV		V		VI			ветровал, бурелом			аварийные деревья			Всего деревье в по ступени м	в т.ч. подлеж ат рубке, шт.	в т.ч. подлежа т рубке, %
			НЗ	З	НЗ	З	НЗ	З	О	НЗ	З	О	НЗ	З	О				
8																	0	0	#ДЕЛ/0!
12																	0	0	#ДЕЛ/0!
16	1	1	1	2													5	2	40,0
20	1	1	2	4													8	4	50,0
24			1	6													7	6	85,7
28				1	6						1						8	7	87,5
32				1	3												4	3	75,0
36				1	1												2	1	50,0
40					1												1	1	100,0
44					1												1	1	100,0
48																	0	0	#ДЕЛ/0!
52																	0	0	#ДЕЛ/0!
56																	0	0	#ДЕЛ/0!
60																	0	0	#ДЕЛ/0!
64																	0	0	#ДЕЛ/0!
68																	0	0	#ДЕЛ/0!
72																	0	0	#ДЕЛ/0!
Итого, шт	2	2	7	24	0	0	0	0	0	0	1	0	0				36	25	69,4
Итого, %	5,6	5,6	19,4	66,7	0,0	0,0	0,0	0,0	0,0	0,0	2,8	0,0	0,0				шт.	шт.	%
Итого, м <sup>3</sup>	0,4	0,4	4,1	16,2	0,0	0,0	0,0	0,0	0,0	0,0	0,7	0,0	0,0				21,8	16,9	77,3
Итого, %	2,0	2,0	18,7	74,2	0,0	0,0	0,0	0,0	0,0	0,0	3,1	0,0	0,0				м <sup>3</sup>	м <sup>3</sup>	%

**ВЕДОМОСТЬ ПЕРЕЧЕТА ДЕРЕВЬЕВ**

Порода:	Пихта	Кв.	239	Вид.	9														
Разряд высот		6		93,0															
Ступени толщины, см	Количество деревьев по категориям состояния, шт.															Всего деревьев по ступеням толщины			
	I	II	III	IV		V		VI			ветровал, бурелом			аварийные деревья			Всего деревье в по ступеня м	в т.ч. подлеж ат рубке, шт.	в т.ч. подлежа т рубке, %
			НЗ	З	НЗ	З	НЗ	З	О	НЗ	З	О	НЗ	З	О				
8																	0	0	#ДЕЛ/0!
12																	0	0	#ДЕЛ/0!
16					5		4										9	9	100,0
20			2		8		7										17	15	88,2
24			2		10		10			1							23	21	91,3
28					6		6										12	12	100,0
32					3		2										5	5	100,0
36					1		1										2	2	100,0
40					2		1										3	3	100,0
44																	0	0	#ДЕЛ/0!
48																	0	0	#ДЕЛ/0!
52																	0	0	#ДЕЛ/0!
56																	0	0	#ДЕЛ/0!
60																	0	0	#ДЕЛ/0!
Итого, шт	0	0	4	0	35	0	31	0	0	0	1	0	0				71	67	94,4
Итого, %	0,0	0,0	5,6	0,0	49,3	0,0	43,7	0,0	0,0	0,0	1,4	0,0	0,0				шт.	шт.	%
Итого, м <sup>3</sup>	0,0	0,0	1,5	0,0	18,4	0,0	15,6	0,0	0,0	0,0	0,5	0,0	0,0				35,9	34,4	95,9
Итого, %	0,0	0,0	4,1	0,0	51,3	0,0	43,4	0,0	0,0	0,0	1,3	0,0	0,0				м <sup>3</sup>	м <sup>3</sup>	%

**ВЕДОМОСТЬ ПЕРЕЧЕТА ДЕРЕВЬЕВ**

Порода:	Берёза	Кв.	239	Вид.	9														
Разряд высот		3		93,0															
Ступени толщины, см	Количество деревьев по категориям состояния, шт.															Всего деревьев по ступеням толщины			
	I	II	III	IV		V		VI			ветровал, бурелом			аварийные деревья			Всего деревье в по ступеня м толщин ы, шт.	в т.ч. подлеж ат рубке, шт.	в т.ч. подлежа т рубке, %
			НЗ	З	НЗ	З	НЗ	З	О	НЗ	З	О	НЗ	З	О				
8																	0	0	#ДЕЛ/0!
12																	0	0	#ДЕЛ/0!
16		1	1	2													4	2	50,0
20			2	8		1											11	9	81,8
24			2	11		1											14	12	85,7
28			1	3													4	3	75,0
32																	0	0	#ДЕЛ/0!
36																	0	0	#ДЕЛ/0!
40																	0	0	#ДЕЛ/0!
44																	0	0	#ДЕЛ/0!
48																	0	0	#ДЕЛ/0!
52																	0	0	#ДЕЛ/0!
56																	0	0	#ДЕЛ/0!
60																	0	0	#ДЕЛ/0!
Итого, шт	0	1	6	24	0	2	0	0	0	0	0	0	0				33	26	78,8
Итого, %	0,0	3,0	18,2	72,7	0,0	6,1	0,0	0,0	0,0	0,0	0,0	0,0	0,0				шт.	шт.	%
Итого, м <sup>3</sup>	0,0	0,2	2,4	9,8	0,0	0,8	0,0	0,0	0,0	0,0	0,0	0,0	0,0				13,1	10,5	80,6
Итого, %	0,0	1,4	18,0	74,8	0,0	5,8	0,0	0,0	0,0	0,0	0,0	0,0	0,0				м <sup>3</sup>	м <sup>3</sup>	%



Утверждаю начальник отдела лесного хозяйства и государственного лесного реестра  
(должность)  
Атрашенко Владимир Александрович  
(фамилия, имя, отчество)

(подпись)



Акт N 21  
несоответствия данных государственного лесного реестра  
натурному обследованию

с.Бакчар  
(населенный пункт)

02.09.2017 г.  
(дата)

1. Рахимов И.И., помощник главного лесничего, Бакчарского лесничества – филиала ОГКУ «Томсклес»;
2. Чагин И.Н. помощник участкового лесничего, Бакчарского участкового лесничества, Бакчарского лесничества – филиала ОГКУ «Томсклес»;  
(Ф.И.О., должности и наименования организаций лиц, проводивших обследование)

провели натурное обследование лесного участка, в целях: проверки точности таксации лесных насаждений.

При обследовании уточнены данные лесного реестра и установлено:

1. Участок расположен в лесах Бакчарского участкового лесничества урочище «Бакчарское сельское» Бакчарского лесничества, в кварталах N 239 выделах 9  
Субъект Российской Федерации Томская область  
Муниципальный район Бакчарский
1. Подразделение лесов по целевому назначению эксплуатационные
2. Категория защитных лесов -
3. Общая площадь участка 11 га,  
в том числе:  
лесных земель 11 га  
из них: покрытых лесной растительностью 11 га  
не покрытых лесом - га  
в том числе несомкнувшихся лесных культур - га  
нелесных земель - га  
из них: пашни - га  
сенокосов - га  
пастбищ - га  
вод - га  
прочих земель - га.

4. Таксационное описание по материалам государственного лесного реестра:

Наименование лесничества	№ квартала	№ выдела	Площадь, га	Состав насаждения	Класс возраста ----- возраст, лет	Бонитет	Полнота	Общий запас древесины, куб. м
Бакcharское участковое лесничество урочище «Бакcharское сельское»	239	9	11	4Е2П1КЗБ	3/50	3	0,6	1430
Итого			11					1430

5. Таксационное описание по результатам обследования

Наименование лесничества	№ квартала	№ выдела	Площадь, га	Состав насаждения	Класс возраста ----- возраст, лет	Бонитет	Полнота	Общий запас древесины, куб. м
Бакcharское участковое лесничество урочище «Бакcharское сельское»	239	9	11	5ПЗЕ1К1Б	4/80	3	0,5	1881
					-		-	-
Итого			11					1881

6. Участок не имеет особо защитное значение, выражающееся в (имеет или не имеет) следующем:

7. Лесохозяйственные особенности участка насаждение заражено полиграф уссурийский (белопихтовый)

8. При составлении акта сделаны следующие замечания и предложения \_\_\_\_\_

Лица, проводившие обследование:

Помощник главного лесничего  
Бакcharского лесничества

(Ф.И.О., подпись)

Рахимов И.И.

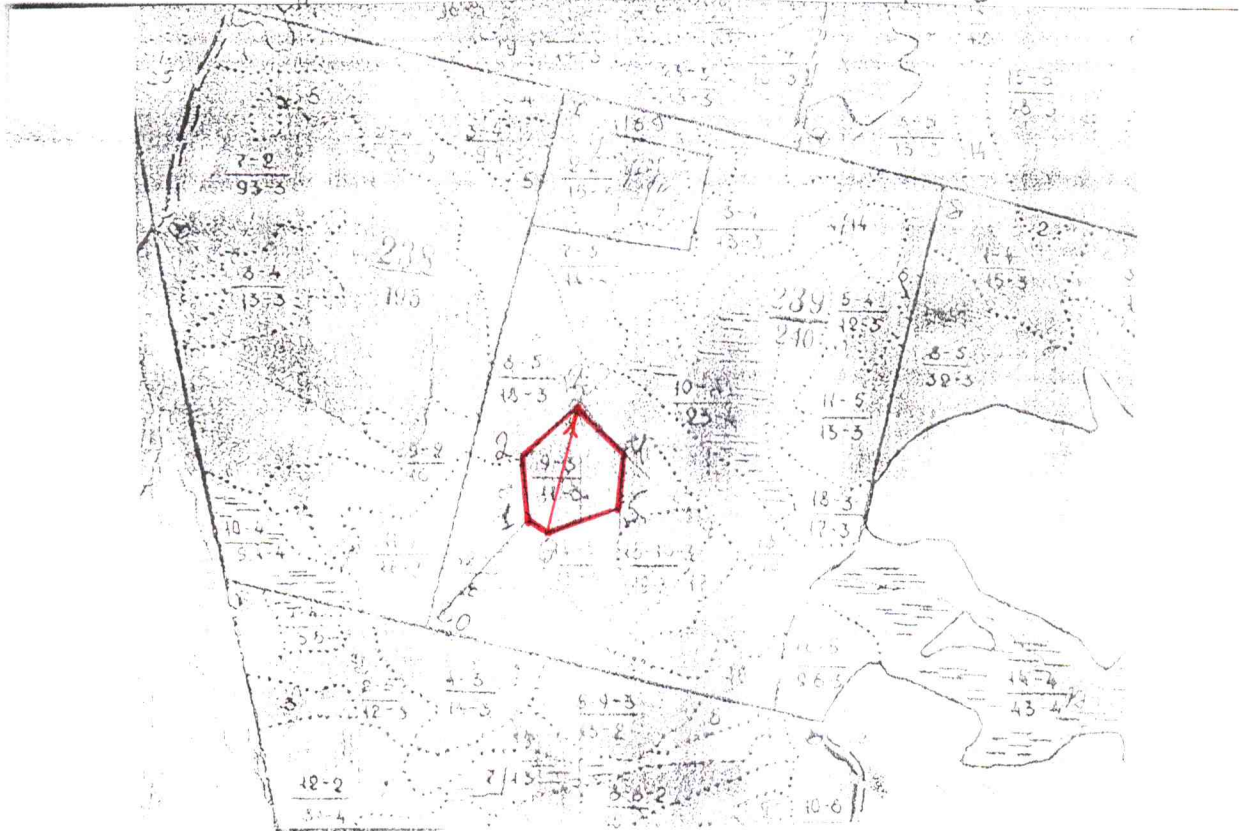
Помощник участкового лесничего  
Бакcharского участкового лесничества

(Ф.И.О., подпись)

Чагин И.Н.



Чертеж лесного участка  
(по данным инструментальной съемки границ)



Данные инструментальной  
съемки границ участка

Масштаб: 1: 25 000  
Площадь участка – 11 га

Н N точек	Румбы линий	Длина линий, м	Н N точек	Румбы линий	Длина линий, м
0-1	СВ:42	300			
1-2	СЗ:7	225			
2-3	СВ:46	233			
3-4	ЮВ:45	243			
4-5	ЮЗ:5	221			
5-6	ЮЗ:73	263			
6-1	СЗ:25	97			

Подписи:

Лица, проводившие обследование

Помощник главного лесничего  
Бакчарского лесничества

(должность, подпись, печать, Ф.И.О.)

Рахимов И.И.

Помощник участкового лесничего  
Бакчарского участкового лесничества

(должность, подпись, печать, Ф.И.О.)

Чагин И.Н.

