

УТВЕРЖДАЮ:

Должность Начальник департамента

Ф.И.О. Малькевич М.В.

Дата 24.10.2017



Акт
лесопатологического обследования № 35Б/2017

лесных насаждений Тегульдетского лесничества (лесопарка)
Томской области
(субъект Российской Федерации)

Способ лесопатологического обследования: 1. Визуальный
2. Инструментальный

Место проведения

Участковое лесничество	Урочище (дача)	Квартал (кварталы)	Выдел (выделы)	Площадь, га
Берегаевское	«Берегаевское»	45	4	73,0
Берегаевское	«Берегаевское»	45	5	33,0
-	-	-	-	-
-	-	-	-	-

Лесопатологическое обследование проведено на общей площади 106,0 га.

1. Визуальное лесопатологическое обследование.*

Наземное

Дистанционное

1.1. На площади _____ га фактическая таксационная характеристика лесного насаждения соответствует (не соответствует) таксационному описанию (нужное подчеркнуть). Причины несоответствия - _____

Список участков с выявленными несоответствиями приведен в приложении 1 к настоящему Акту.

1.2. Лесные насаждения с нарушенной и утраченной устойчивостью выявлены на площади _____ га:

Участковое лесничество	Урочище (дача)	Площадь, га		Причина ослабления (гибели)
		с нарушенной устойчивостью	с утраченной устойчивостью	
-	-	-	-	-
-	-	-	-	-
Итого	-	-	-	-

Состояние обследованных лесных насаждений приведено в приложениях 1.1 – 1.4 к Акту в зависимости от метода проведения ЛПО.

1.3. В обследованных лесных участках прогнозируется:

Прогноз	Площадь, га
Ослабление лесных насаждений	-
Усыхание лесных насаждений различной степени	-
Развитие очагов вредных организмов	-

1.4. Обнаружено загрязнение лесного участка отходами и выбросами: **промышленными**
бытовыми

Вид загрязнения	Размеры загрязнения			Объем, кубм	Площадь загрязнения, га
	длина, м	ширина, м	высота, м		
-	-	-	-	-	-
-	-	-	-	-	-

ЗАКЛЮЧЕНИЕ

Оценка текущего санитарного и лесопатологического состояния лесных насаждений, назначенные профилактические мероприятия по защите лесов, агитационные мероприятия:

Исполнитель работ по проведению лесопатологического обследования:

Ф.И.О. Сиухин Евгений Николаевич Подпись 

* Раздел включается в акт, в случае проведения лесопатологического обследования визуальным способом.

в том числе: старого бурелома 9,7 %;

старого сухостоя 13,4 %;

аварийных - %.

2.4. Полнота лесного насаждения после уборки деревьев, подлежащих рубке, составит 0,14.

Критическая полнота для данной категории лесных насаждений составляет -.

2. Инструментальное обследование лесного участка. Квартал 45 выдел 5*

2.1. Фактическая таксационная характеристика лесного насаждения соответствует (не соответствует) (нужное подчеркнуть) таксационному описанию. Причины несоответствия: в связи с давностью лесоустройства

Ведомость лесных участков с выявленными несоответствиями таксационным описаниям приведена в приложении 1 к Акту.

2.2. Состояние насаждений: **с нарушенной устойчивостью**
с утраченной устойчивостью

причины повреждения:

полиграф уссурийский (белопихтовый), губка еловая, трутовик настоящий, трутовик ложный осиновый, бурелом, ветровал

Заселено (отработано) стволовыми вредителями:

Вид вредителя	Порода	Встречаемость (% заселённых деревьев)	Степень заселения лесного насаждения (слабая, средняя, сильная)
Полиграф уссурийский (белопихтовый)	Пихта	38 / 34	сильная
-	-	-	-

Повреждено огнём:

Вид пожара	Порода	Состояние корневых лап		Состояние корневой шейки		Подсушивание луба	
		процент повреждённых огнём корней	процент деревьев с данным повреждением	ожог корневой шейки по окружности (1/4; 2/4; 3/4; более 3/4)	процент деревьев с данным повреждением	по окружности (1/4; 2/4; 3/4; более 3/4)	процент деревьев с данным повреждением
-	-	-	-	-	-	-	-
-	-	-	-	-	-	-	-

Поражено болезнями:

Вид болезни	Порода	Встречаемость (% поражённых деревьев)	Степень поражения лесного насаждения (слабая, средняя, сильная)
Губка еловая	Ель	17	средняя
Трутовик настоящий	Береза	19	средняя
Трутовик ложный осиновый	Осина	32	сильная

2.3. Выборке подлежит 68,1 % деревьев,

в том числе:

ослабленных - % (причины назначения) _____ :

сильно ослабленных 0,6 % (причины назначения) трутовик настоящий _____ :

полиграф уссурийский (белопихтовый),

усыхающих 14,4 % (причины назначения) губка еловая, трутовик настоящий _____ :

свежего сухостоя 6,9 %;

в том числе: свежего ветровала 6,2 %;

свежего бурелома 8,7 %;

старого ветровала 10,4 %;

в том числе: старого бурелома 12,7 %;

старого сухостоя 8,2 %;

аварийных _____ - ____ %.

2.4. Полнота лесного насаждения после уборки деревьев, подлежащих рубке, составит 0,13.
Критическая полнота для данной категории лесных насаждений составляет _____.

ЗАКЛЮЧЕНИЕ

С целью предотвращения негативных процессов или снижения ущерба от их воздействия назначено:

Участковое лесничество	Урочище (дача)	Квартал	Выдел	Площадь выдела, га	Вид мероприятия	Площадь мероприятия, га	Порода	Запас на выдел, куб. м	Крайние сроки проведения
Берегаевское	«Берегаевское»	45	4	73,0	ССР	73,0	Кедр	13 870	2017 – 2018 гг.
							Ель		
							Пихта		
							Береза		
Осина									
Берегаевское	«Берегаевское»	45	5	33,0	ССР	33,0	Ель	6 270	2017 – 2018 гг.
							Пихта		
							Береза		
							Осина		

Ведомость перечета деревьев, назначенных в рубку, и абрис лесного участка прилагаются (приложение 2 и 3 к Акту).

Меры по обеспечению возобновления:

После проведения рубок проводится уход за сохранным подростом и молодняком лесных древесных пород путем их освобождения от завалов порубочными остатками, вырубке сломанных и поврежденных лесных растений

Мероприятия, необходимые для предупреждения повреждения или поражения смежных насаждений: Согласно п. 41 Правил осуществления мероприятий по предупреждению распространения вредных организмов, утвержденных приказом Минприроды России № 470 «Об утверждении правил осуществления мероприятий по предупреждению распространения вредных организмов», п. 9 Видов лесосечных работ, порядка и последовательности их проведения, утвержденных приказом Минприроды России № 367 «Об утверждении видов лесосечных работ, порядка и последовательности их проведения, формы технологической карты лесосечных работ, формы акта осмотра лесосеки и порядка осмотра лесосеки», очистка мест рубок от порубочных остатков должна проводиться одновременно с рубкой лесных насаждений и трелёвкой древесины, очистка производится путём сжигания порубочных остатков, если такие порубочные остатки не вывозятся в места их дальнейшей переработки. В смежных с подвергающимися сплошным рубкам насаждениях осуществлять лесопатологический мониторинг и при необходимости в них производить выборку больных и свежезаселённых стволовыми вредителями деревьев, а также очистку от захламлиенности.

Сведения для расчёта степени повреждения:

год образования старого сухостоя 2013 ;

основная причина повреждения древесины Полиграф уссурийский (белопихтовый)

Дата проведения обследований 21.08.2017 г.

Исполнитель работ по проведению лесопатологического обследования:

Ф.И.О. Сиухин Евгений Николаевич

Подпись



* Раздел включается в акт в случае проведения лесопатологического обследования инструментальным способом.

3. Инструментальное обследование аварийных деревьев.*

3.1. Координаты расположения аварийного дерева: - _____.

3.2. Структурные изъяны, характеризующие аварийность дерева: - _____.

- _____.

3.3. Порода _____, диаметр, см _____,
высота, м _____, возраст, лет _____.

ЗАКЛЮЧЕНИЕ

С целью предотвращения негативных процессов или снижения ущерба от их воздействия:

Вид мероприятия	Запас дерева, куб. м	Порода	Сроки проведения
-	-	-	-
-	-	-	-

Ведомость перечета аварийных деревьев, назначенных в рубку, прилагается (приложение 4 к Акту).

Мероприятия, необходимые для предупреждения повреждения или поражения смежных деревьев:

_____.

Дата проведения обследований _____ 21.08.2017 г. _____.

Исполнитель работ по проведению лесопатологического обследования:

Ф.И.О. Сиухин Евгений Николаевич Подпись 

* Раздел включается в акт в случае проведения лесопатологического обследования аварийных деревьев инструментальным способом.

Приложение 1
к акту лесопатологического обследования

Ведомость лесных участков с выявленными несоответствиями таксационным описаниям

Источник данных	Год проведения лесосурьютства	Номер квартала	Номер выдела	Площадь выдела, га	Целевое назначение лесов	Категория защитных лесов	Номер лесопатологического выдела	Площадь лесопатологического выдела, га	Таксационная характеристика										Заложено пробных площадей									
									состав	порода	возраст, лет	средняя высота, м	средний диаметр, см	тип леса	тип условий местопрорастания	полнота	бонитет	запас, куб. м/га	количество, шт.	общая площадь, га								
ТО	1997	45	4	73.0	Э	-	45/4	73.0	3	Е	110	22	24	мш	мш	0.6	3	230										
									1	П	90	20	20															
									1	К	130	21	26															
									3	Б	125	24	28															
Ф	2017	45	4	73.0	Э	-	45/4	73.0	2	Ос	125	25	32															
									3	П	110	22	24	мш	мш	0.5	3	190	9	7.3								
									2	Е	130	23	24															
									1	К	130	23	24															
ТО	1997	45	5	33.0	Э	-	45/5	33.0	2	Ос	125	25	32															
									3	Е	140	27	32	рг	рг	0.6	2	230										
									2	Е	80	22	24															
									2	П	80	20	22															
Ф	2017	45	5	33.0	Э	-	45/5	33.0	3	Б	125	23	28															
										Ос	125																	
									4	Е	140	27	32	рг	рг	0.4	2	190	5	3.3								
									2	П	100	24	28															
Ф	2017	45	3	26	Б			26	3	Б	125	26	30															
									1	Ос	125	26	32															

Примечание:
 ТО - таксационные описания
 Ф - фактическая характеристика лесного насаждения
 Исполнитель работ по проведению лесопатологического обследования:
 Ф.И.О. _____ Суухин Е.Н. _____ Подпись _____

Результаты проведения лесопатологического обследования в лесных насаждениях,
повреждённых вредителями леса (хвое-листогрызущими) за август 20 17 г.
(месяц)

Субъект Российской Федерации _____ Томская область _____ Лесничество (лесопарк) _____ Тегульдское
Участковое лесничество _____ Берегаевское _____ Урочище (лесная дача) _____ "Берегаевское"

№ квартала	№ выдела	№ выдела, га	№ участка	№ выдела, га	Целевое назначение лесов	Категория защитных лесов	№ участка	№ выдела, га	№ участка	№ выдела, га	Таксационная характеристика лесного насаждения							Вид вредителя	Доля повреждённых деревьев, % от количества	Распределение деревьев по степени объедания кроны, % от числа стволов				Назначенные мероприятия		
											состав	порода	возраст	средняя высота, м	средний диаметр, см	тип леса	полнота			бонитет	затяса, куб м/га	до 25	26 - 49	50 - 75	более 75	фаза развития вредителя
1	2	3	4	5	6	7	8	9	10	11	12	13	14	15	16	17	18	19	20	21	22	23	24	25	26	

Показатели, не соответствующие таксационному описанию, отмечаются «*».

Исполнитель работ по проведению лесопатологического обследования:

Ф.И.О. _____ Службин Е.Н. _____ Подпись _____

Дата составления документа _____ 21.08.2017 _____ Телефон _____ +7 (952) 176 84 15

**Результаты проведения лесопатологического обследования лесных насаждений
с использованием авиационных средств**

Субъект Российской Федерации _____ Томская область _____ Лесничество (лесопарк) _____ Тегульдетское _____
 Участковое лесничество _____ Берегаевское _____ Урочище (лесная дача) _____ "Берегаевское"
 Государственный и регистрационный знаки летательного аппарата _____
 Изготовитель, тип летательного аппарата _____
 Серийный идентификационный номер воздушного судна _____
 Дата вылета _____ Местное время вылета _____ Пункт вылета _____ Время полёта _____

Номер квартала	Номер выдела	Номер лесопатологического выдела	Площадь лесопатологического выдела, га	Перечень таксационных выделов, входящих в лесопатологический выдел	Повреждаемая порода выдел	Доля усыхающих и погибших деревьев, %								Степень повреждения полога, %		Тип распределения поврежденных (погибших) деревьев (равномерное, групповое, куртинное, сплошное)	Причина повреждения	Назначенные мероприятия						
						Усыхающие	свежий сухостой	старый сухостой	свежий ветровал	свежий бурелом	старый ветровал	старый бурелом	аварийные деревья	дефолиация	декромация			вид	площадь, га	сроки проведения				
1	2	3	4	5	6	7	8	9	10	11	12	13	14	15	16	17	18	19	20	21	-	-	-	
-	-	-	-	-	-	-	-	-	-	-	-	-	-	-	-	-	-	-	-	-	-	-	-	-

Исполнитель работ по проведению лесопатологического обследования:

Ф.И.О. _____ Сиухин Е.Н. _____ Подпись 

Дата составления документа _____ 21.08.2017 _____ Телефон _____ +7 (952) 176 84 15 _____

Ведомость перечета деревьев, назначенных в рубку

ВРЕМЕННАЯ ПРОБНАЯ ПЛОЩАДЬ № 65

Субъект Российской Федерации Томская область

Лесничество (лесопарк) Тегульдетское. Квартал 45. Выдел 4

Площадь 73,0 га, 73,0

Номер очага вредных организмов 39. Размер пробной площади 7,3 га.

Таксационная характеристика:

тип леса мш; состав 3П2Е1К2Б2Ос; возраст 110; бонитет 3; 6Е4П; 6,0 м; 6,0 тыс.
шт/га,

полнота 0,5; запас на га 190; возобновление благонадежный

Время и причина ослабления лесного насаждения:

насаждение (заселено и обработано) стволовыми вредителями - полиграф уссурийский (белопихтовый), также имеются болезни леса - губка еловая, трутовик настоящий, трутовик ложный осиновый, бурелом, ветровал

Тип очага вредных организмов: эпизодический, хронический (подчеркнуть).

Фаза развития очага вредных организмов: начальная, нарастания численности, собственно вспышка, кризис (подчеркнуть).

Состояние лесного насаждения, намечаемые мероприятия:

насаждение с утраченной устойчивостью, требуется проведение сплошной санитарной рубки

Исполнитель работ по проведению лесопатологического обследования:

Ф.И.О. Сиухин Е.Н. Подпись 

Дата составления документа 21.08.2017 Телефон +7 (952) 176 84 15

ВЕДОМОСТЬ ПЕРЕЧЕТА ДЕРЕВЬЕВ

Порода: Кедр

Ступени толщины см	Количество деревьев по категориям состояния, шт.																Всего деревьев по ступеням толщины		
	I	II	III	IV		V		VI			ветровал, бурелом			аварийные деревья			шт.	в том числе подлежат рубке, %	
				НЗ	З	НЗ	З	НЗ	З	О	НЗ	З	О	НЗ	З	О			
1	2	3	4	5	6	7	8	9	10	11	12	13	14	15	16	17	18	19	
8	-	-	-	-	-	-	-	-	-	-	-	-	-	-	-	-	-	-	-
12	-	-	-	-	-	-	-	-	-	-	-	-	-	-	-	-	-	-	-
16	35	-	-	-	-	-	-	-	-	-	34	-	-	-	-	-	69	49,3	
20	28	-	-	-	-	-	-	-	-	-	35	-	-	-	-	-	63	55,6	
24	35	-	-	-	-	-	-	-	-	-	27	-	-	-	-	-	62	43,5	
28	23	-	-	-	-	-	-	-	-	-	24	-	-	-	-	-	47	51,1	
32	18	-	-	-	-	-	-	-	-	-	5	-	-	-	-	-	23	21,7	
36	17	-	-	-	-	-	-	-	-	-	1	-	-	-	-	-	18	5,6	
40	-	-	-	-	-	-	-	-	-	-	-	-	-	-	-	-	-	-	
Итого, %	55,3	-	-	-	-	-	-	-	-	-	44,7	-	-	-	-	-	100	44,7	

Порода: Ель

Ступени толщины см	Количество деревьев по категориям состояния, шт.																Всего деревьев по ступеням толщины		
	I	II	III	IV		V		VI			ветровал, бурелом			аварийные деревья			шт.	в том числе подлежат рубке, %	
				НЗ	З	НЗ	З	НЗ	З	О	НЗ	З	О	НЗ	З	О			
1	2	3	4	5	6	7	8	9	10	11	12	13	14	15	16	17	18	19	
8	-	-	-	-	-	-	-	-	-	-	-	-	-	-	-	-	-	-	-
12	-	-	-	-	-	-	-	-	-	-	-	-	-	-	-	-	-	-	-
16	38	-	-	22	-	22	-	-	-	-	32	-	-	-	-	-	114	66,7	
20	34	-	-	15	-	16	-	-	-	-	34	-	-	-	-	-	99	65,7	
24	25	-	-	12	-	12	-	-	-	-	28	-	-	-	-	-	77	67,5	
28	30	-	-	4	-	9	-	-	-	-	25	-	-	-	-	-	68	55,9	
32	15	-	-	-	-	8	-	-	-	-	39	-	-	-	-	-	62	75,8	
36	2	-	-	6	-	-	-	-	-	-	31	-	-	-	-	-	39	94,9	
40	-	-	-	4	-	4	-	-	-	-	15	-	-	-	-	-	23	100,0	
Итого, %	29,9	-	-	13,1	-	14,7	-	-	-	-	42,3	-	-	-	-	-	100	70,1	

Порода: Пихта

Ступени толщины см	Количество деревьев по категориям состояния, шт.																Всего деревьев по ступеням толщины	
	I	II	III	IV		V		VI			ветровал, бурелом			аварийные деревья			шт.	в том числе подлежат рубке, %
				НЗ	З	НЗ	З	НЗ	З	О	НЗ	З	О	НЗ	З	О		
1	2	3	4	5	6	7	8	9	10	11	12	13	14	15	16	17	18	19
8	-	-	-	-	-	-	-	-	-	-	-	-	-	-	-	-	-	-
12	-	-	-	-	-	-	-	-	-	-	-	-	-	-	-	-	-	-
16	-	-	-	-	12	-	22	-	-	67	32	-	-	-	-	-	133	100,0
20	-	-	-	-	39	-	18	-	-	48	11	-	-	-	-	-	116	100,0
24	-	-	-	-	10	-	19	-	-	59	26	-	-	-	-	-	114	100,0
28	-	-	-	-	50	-	13	-	-	12	25	-	-	-	-	-	100	100,0
32	-	-	-	-	36	-	12	-	-	9	31	-	-	-	-	-	88	100,0
36	-	-	-	-	7	-	8	-	-	27	22	-	-	-	-	-	64	100,0
40	-	-	-	-	12	-	2	-	-	4	12	-	-	-	-	-	30	100,0
Итого, %	-	-	-	-	25,7	-	14,6	-	-	35,0	24,7	-	-	-	-	-	100	100,0

Порода: Береза

Ступени толщины см	Количество деревьев по категориям состояния, шт.																Всего деревьев по ступеням толщины	
	I	II	III	IV		V		VI			ветровал, бурелом			аварийные деревья			шт.	в том числе подлежат рубке, %
				НЗ	З	НЗ	З	НЗ	З	О	НЗ	З	О	НЗ	З	О		
1	2	3	4	5	6	7	8	9	10	11	12	13	14	15	16	17	18	19
8	-	-	-	-	-	-	-	-	-	-	-	-	-	-	-	-	-	-
12	-	-	-	-	-	-	-	-	-	-	-	-	-	-	-	-	-	-
16	47	-	-	7	-	10	-	-	-	-	39	-	-	-	-	-	103	54,4
20	45	-	-	11	-	11	-	-	-	-	25	-	-	-	-	-	92	51,1
24	40	-	-	7	-	8	-	-	-	-	31	-	-	-	-	-	86	53,5
28	34	-	-	3	-	4	-	-	-	-	30	-	-	-	-	-	71	52,1
32	15	-	-	9	-	9	-	-	-	-	29	-	-	-	-	-	62	75,8
36	13	-	-	7	-	6	-	-	-	-	26	-	-	-	-	-	52	75,0
40	6	-	-	4	-	2	-	-	-	-	15	-	-	-	-	-	27	77,8
Итого, %	40,6	-	-	9,7	-	10,1	-	-	-	-	39,6	-	-	-	-	-	100	59,4

Порода: Осина

Ступени толщины см	Количество деревьев по категориям состояния, шт.															Всего деревьев по ступеням толщины		
	I	II	III	IV		V		VI			ветровал, бурилом			аварийные деревья			шт.	в том числе подлежат рубке, %
				НЗ	З	НЗ	З	НЗ	З	О	НЗ	З	О	НЗ	З	О		
1	2	3	4	5	6	7	8	9	10	11	12	13	14	15	16	17	18	19
8	-	-	-	-	-	-	-	-	-	-	-	-	-	-	-	-	-	-
12	-	-	-	-	-	-	-	-	-	-	-	-	-	-	-	-	-	-
16	40	-	-	-	-	15	-	15	-	-	17	-	-	-	-	-	87	54,0
20	35	-	-	-	-	10	-	10	-	-	18	-	-	-	-	-	73	52,1
24	29	-	-	-	-	8	-	10	-	-	17	-	-	-	-	-	64	54,7
28	7	-	-	-	-	34	-	8	-	-	12	-	-	-	-	-	61	88,5
32	30	-	-	-	-	10	-	10	-	-	6	-	-	-	-	-	56	46,4
36	27	-	-	-	-	4	-	5	-	-	11	-	-	-	-	-	47	42,6
40	5	-	-	-	-	4	-	3	-	-	16	-	-	-	-	-	28	82,1
Итого, %	41.6	-	-	-	-	20.4	-	14.7	-	-	23.3	-	-	-	-	-	100	58,4

Примечание: НЗ - незаселенное, З - заселенное, О - отработанное вредителями.

Ведомость перечета деревьев, назначенных в рубку

ВРЕМЕННАЯ ПРОБНАЯ ПЛОЩАДЬ № 66

Субъект Российской Федерации Томская область

Лесничество (лесопарк) Тегульдетское . Квартал 45 . Выдел 5 .

Площадь 33,0 га, 33,0 .

Номер очага вредных организмов 40 . Размер пробной площади 3,3 га.

Таксационная характеристика:

тип леса рт ; состав 4Е2ПЗБ1Ос ; возраст 140 ; бонитет 2 ;
5П4Е1К; 4,0 м; 5,0
тыс. шт/га,

полнота 0,4 ; запас на га 190 ; возобновление благонадежный .

Время и причина ослабления лесного насаждения:

насаждение (заселено и обработано) стволовыми вредителями - полиграф уссурийский
(белопихтовый), также имеются болезни леса - губка еловая, трутовик настоящий,
трутовик ложный осиновый, бурелом, ветровал

Тип очага вредных организмов: эпизодический, хронический (подчеркнуть).

Фаза развития очага вредных организмов: начальная, нарастания численности, собственно
вспышка, кризис (подчеркнуть).

Состояние лесного насаждения, намечаемые мероприятия:

насаждение с утраченной устойчивостью, требуется проведение сплошной санитарной рубки

Исполнитель работ по проведению лесопатологического обследования:

Ф.И.О. Сиухин Е.Н. Подпись 

Дата составления документа 21.08.2017 Телефон +7 (952) 176 84 15

ВЕДОМОСТЬ ПЕРЕЧЕТА ДЕРЕВЬЕВ

Порода: Ель

Ступени толщины см	Количество деревьев по категориям состояния, шт.																Всего деревьев по ступеням толщины	
	I	II	III	IV		V		VI			ветровал, бурелом			аварийные деревья			шт.	в том числе подлежат рубке, %
				НЗ	З	НЗ	З	НЗ	З	О	НЗ	З	О	НЗ	З	О		
1	2	3	4	5	6	7	8	9	10	11	12	13	14	15	16	17	18	19
8	-	-	-	-	-	-	-	-	-	-	-	-	-	-	-	-	-	-
12	-	-	-	-	-	-	-	-	-	-	-	-	-	-	-	-	-	-
16	52	-	-	24	-	-	-	-	-	-	38	-	-	-	-	-	114	54,4
20	55	-	-	10	-	-	-	-	-	-	34	-	-	-	-	-	99	44,4
24	26	-	-	26	-	-	-	-	-	-	22	-	-	-	-	-	74	64,9
28	40	-	-	8	-	-	-	-	-	-	18	-	-	-	-	-	66	39,4
32	7	-	-	5	-	-	-	-	-	-	47	-	-	-	-	-	59	88,1
36	2	-	-	-	-	-	-	-	-	-	37	-	-	-	-	-	39	94,9
40	-	-	-	5	-	-	-	-	-	-	6	-	-	-	-	-	11	100,0
Итого, %	39,4	-	-	16,9	-	-	-	-	-	-	43,7	-	-	-	-	-	100	60,6

Порода: Пихта

Ступени толщины см	Количество деревьев по категориям состояния, шт.																Всего деревьев по ступеням толщины	
	I	II	III	IV		V		VI			ветровал, бурелом			аварийные деревья			шт.	в том числе подлежат рубке, %
				НЗ	З	НЗ	З	НЗ	З	О	НЗ	З	О	НЗ	З	О		
1	2	3	4	5	6	7	8	9	10	11	12	13	14	15	16	17	18	19
8	-	-	-	-	-	-	-	-	-	-	-	-	-	-	-	-	-	-
12	-	-	-	-	-	-	-	-	-	-	-	-	-	-	-	-	-	-
16	-	-	-	-	9	-	12	-	-	26	11	-	-	-	-	-	58	100,0
20	-	-	-	-	14	-	10	-	-	6	13	-	-	-	-	-	43	100,0
24	-	-	-	-	3	-	10	-	-	15	10	-	-	-	-	-	38	100,0
28	-	-	-	-	4	-	3	-	-	14	11	-	-	-	-	-	32	100,0
32	-	-	-	-	12	-	4	-	-	1	8	-	-	-	-	-	25	100,0
36	-	-	-	-	1	-	1	-	-	10	8	-	-	-	-	-	20	100,0
40	-	-	-	-	-	-	-	-	-	3	1	-	-	-	-	-	4	100,0
Итого, %	-	-	-	-	19,5	-	18,2	-	-	34,1	28,2	-	-	-	-	-	100	100,0

Порода: Береза

Ступени толщины см	Количество деревьев по категориям состояния, шт.																Всего деревьев по ступеням толщины	
	I	II	III	IV		V		VI			ветровал, бурелом			аварийные деревья			шт.	в том числе подлежат рубке, %
				НЗ	З	НЗ	З	НЗ	З	О	НЗ	З	О	НЗ	З	О		
1	2	3	4	5	6	7	8	9	10	11	12	13	14	15	16	17	18	19
8	-	-	-	-	-	-	-	-	-	-	-	-	-	-	-	-	-	-
12	-	-	-	-	-	-	-	-	-	-	-	-	-	-	-	-	-	-
16	40	-	-	14	-	4	-	-	-	-	28	-	-	-	-	-	86	53,5
20	36	-	-	5	-	4	-	-	-	-	33	-	-	-	-	-	78	53,8
24	37	-	5	6	-	3	-	-	-	-	25	-	-	-	-	-	76	51,3
28	27	-	-	4	-	3	-	-	-	-	19	-	-	-	-	-	53	49,1
32	16	-	-	14	-	-	-	-	-	-	21	-	-	-	-	-	51	68,6
36	6	-	-	-	-	5	-	-	-	-	11	-	-	-	-	-	22	72,7
40	-	-	3	3	-	-	-	-	-	-	4	-	-	-	-	-	10	100,0
Итого, %	43,1	-	2,1	12,2	-	5,1	-	-	-	-	37,5	-	-	-	-	-	100	56,9

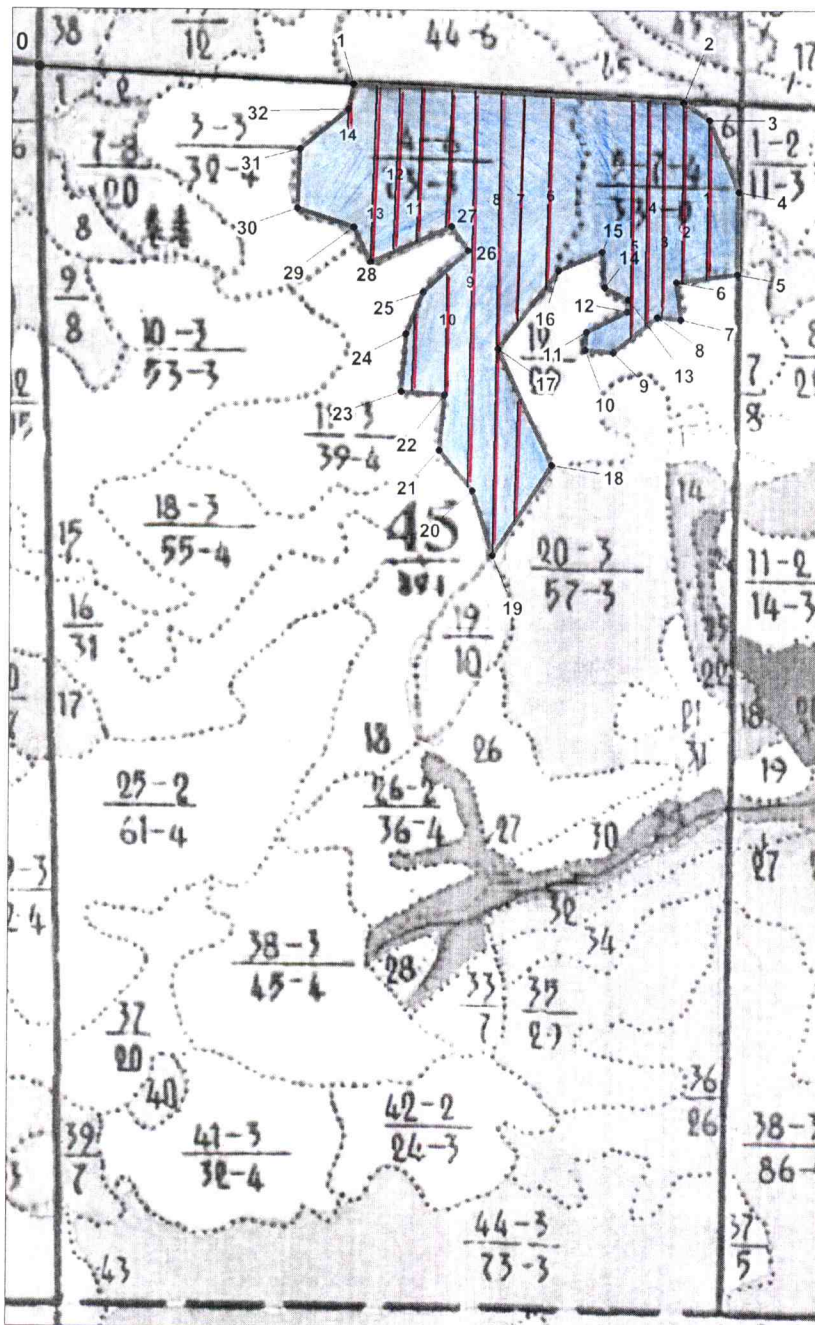
Порода: Осина

Ступени толщины см	Количество деревьев по категориям состояния, шт.																Всего деревьев по ступеням толщины	
	I	II	III	IV		V		VI			ветровал, бурелом			аварийные деревья			шт.	в том числе подлежат рубке, %
				НЗ	З	НЗ	З	НЗ	З	О	НЗ	З	О	НЗ	З	О		
1	2	3	4	5	6	7	8	9	10	11	12	13	14	15	16	17	18	19
8	-	-	-	-	-	-	-	-	-	-	-	-	-	-	-	-	-	-
12	-	-	-	-	-	-	-	-	-	-	-	-	-	-	-	-	-	-
16	11	-	-	-	-	6	-	4	-	-	15	-	-	-	-	-	36	69,4
20	12	-	-	-	-	4	-	4	-	-	13	-	-	-	-	-	33	63,6
24	7	-	-	-	-	5	-	5	-	-	9	-	-	-	-	-	26	73,1
28	4	-	-	-	-	5	-	4	-	-	6	-	-	-	-	-	19	78,9
32	5	-	-	-	-	2	-	1	-	-	4	-	-	-	-	-	12	58,3
36	2	-	-	-	-	1	-	-	-	-	-	-	-	-	-	-	3	33,3
40	-	-	-	-	-	-	-	-	-	-	-	-	-	-	-	-	-	-
Итого, %	31,8	-	-	-	-	17,8	-	14,0	-	-	36,4	-	-	-	-	-	100	68,2

Примечание: НЗ - незаселенное, З - заселенное, О - отработанное вредителями.

Абрис участка

Масштаб 1:10 000



№ выдела	Ленты (круговые площадки)				
	№ ленты (площадки)	Длина, м	Ширина, м	Радиус, м	Площадь, га
5	1	520	10		0,52
5	2	590	10		0,59
5	3	700	10		0,70
5	4	730	10		0,73
5	5	760	10		0,76
4	6	630	10		0,63
4	7	1120	10		1,12
4	8	1520	10		1,52

4	9	1290	10		1,29
4	10	840	10		0,84
4	11	740	10		0,74
4	12	520	10		0,52
4	13	580	10		0,58
4	14	60	10		0,06

№ точек	Координаты	Румбы линии, м	Длина, м
0-1		юв:86гр	1037
1-2		юв:86гр	1092
2-3		юв:56гр	104
3-4		юв:22гр	254
4-5		юз:01гр	270
5-6		юз:83гр	204
6-7		юв:07гр	122
7-8		сз:85гр	78
8-9		юз:52гр	185
9-10		сз:83гр	94
10-11		св:04гр	58
11-12		св:65гр	150
12-13		св:05гр	39
13-14		сз:63гр	89
14-15		сз:04гр	117
15-16		юз:67гр	157
16-17		юз:38гр	325
17-18		юв:25гр	419
18-19		юз:33гр	356
19-20		сз:17гр	225
20-21		сз:39гр	175
21-22		св:06гр	181
22-23		сз:85гр	145
23-24		св:05гр	187
24-25		св:23гр	148
25-26		св:47гр	200
26-27		сз:34гр	96
27-28		юз:67гр	291
28-29		сз:26гр	128
29-30		сз:71гр	195
30-31		св:02гр	192
31-32		св:51гр	205
32-1		св:13гр	85

Условные обозначения:



- лесопатологический выдел



- место проведения ленточного перече́та

Исполнитель работ по проведению лесопатологического обследования:

ФИО Сиухин Е.Н. Подпись 

Дата составления документа: 21.08.2017 Телефон 8-952-176-84-15

ПЕРЕЧЕТНАЯ ВЕДОМОСТЬ АВАРИЙНЫХ ДЕРЕВЬЕВ, НАЗНАЧЕННЫХ В РУБКУ

№ дерева	Координаты	Порода	Высота, м	Диаметр, см	Запас, куб. м	Структурные изъяны, характеризующие аварийность дерева	Мероприятие	Сроки проведения мероприятия
1	2	3	4	5	6	7	8	9
-	-	-	-	-	-	-	-	-
-	-	-	-	-	-	-	-	-
-	-	-	-	-	-	-	-	-
-	-	-	-	-	-	-	-	-
-	-	-	-	-	-	-	-	-

Исполнитель работ по проведению лесопатологического обследования:

Ф.И.О. _____ Сиухин Е.Н. _____ Подпись 

Дата составления документа 21.08.2017 _____ Телефон 8 (952) 176 84 15 _____

ЛИСТОК СИГНАЛИЗАЦИИ
о выявлении повреждений насаждений насекомыми, болезнями
и другими неблагоприятными факторами

1. Место выявления повреждения: Тегульдетское лесничество
Берегаевское участковое лесничество "Берегаевское" урочище
квартал 45 выделы 4, 5

2. Причины повреждения: полиграф уссурийский (белопихтовый)-обильное смолотечение, местное поселение стволовых вредителей; трутовик настоящий, губка еловая, трутовик ложный осиновый - наличие плодовых тел на стволах; бурелом, ветровал-слом стволов в области кроны, под кронами.

3. Повреждена древесная порода: пихта, ель, береза, осина

4. Примерная площадь повреждения: 106,0 га

5. Контактные данные заявителя: Бессонов Иван Витальевич

Телефон: 8 (962) 782 34 28

Подпись 

Дата: 21.08.2017 г.

ПРОЕКТ
организации и ведения лесного хозяйства
Тегульдетского лесхоза
Таксационные описания
Берегаевского лесничества
Книга 2
кварталы 42-74

начальник партии -

Звонарев А.В.

г. Новосибирск, 1997 г.

ВЕДОМОСТЬ ПЕРЕЧЕТА ДЕРЕВЬЕВ

Порода: Кедр Кв. 45 Выд. 5

Разряд высот

Ступени толщины, см	Количество деревьев по категориям состояния, шт.															Всего деревьев по ступеням толщины				
	I	II	III	IV		V		VI			ветровал, бурелом			аварийные деревья			Всего деревье в по ступени м	в т.ч. подлеж ат рубке, шт.	в т.ч. т рубке, %	
				НЗ	З	НЗ	З	НЗ	З	О	НЗ	З	О	НЗ	З	О				
8																		0	0	#ДЕЛ/0!
12																		0	0	#ДЕЛ/0!
16																		0	0	#ДЕЛ/0!
20																		0	0	#ДЕЛ/0!
24																		0	0	#ДЕЛ/0!
28																		0	0	#ДЕЛ/0!
32																		0	0	#ДЕЛ/0!
36																		0	0	#ДЕЛ/0!
40																		0	0	#ДЕЛ/0!
44																		0	0	#ДЕЛ/0!
48																		0	0	#ДЕЛ/0!
52																		0	0	#ДЕЛ/0!
56																		0	0	#ДЕЛ/0!
60																		0	0	#ДЕЛ/0!
64																		0	0	#ДЕЛ/0!
68																		0	0	#ДЕЛ/0!
72																		0	0	#ДЕЛ/0!
76																		0	0	#ДЕЛ/0!
80																		0	0	#ДЕЛ/0!
84																		0	0	#ДЕЛ/0!
88																		0	0	#ДЕЛ/0!
Итого, шт	0	0	0	0	0	0	0	0	0	0	0	0	0	0	0	0	0	0	0	#ДЕЛ/0!
Итого, %	#####	####	#####	#####	#####	#ДЕЛ/0!	#####	#ДЕЛ/0!	#####	#####	#####	#####	#####	#####	#####	#####	#####	шт	шт	%
Итого, м ³	0,0	0,0	0,0	0,0	0,0	0,0	0,0	0,0	0,0	0,0	0,0	0,0	0,0	0,0	0,0	0,0	0,0	0,0	0,0	#ДЕЛ/0!
Итого, %	#####	####	#####	#####	#####	#ДЕЛ/0!	#####	#ДЕЛ/0!	#####	#####	#####	#####	#####	#####	#####	#####	#####	м ³	м ³	%

ВЕДОМОСТЬ ПЕРЕЧЕТА ДЕРЕВЬЕВ

Порода: Ель Кв. 45 Выд. 5

Разряд высот 3

Ступени толщины, см	Количество деревьев по категориям состояния, шт.															Всего деревьев по ступеням толщины				
	I	II	III	IV		V		VI			ветровал, бурелом			аварийные деревья			Всего деревье в по ступени м	в т.ч. подлеж ат рубке, шт.	в т.ч. т рубке, %	
				НЗ	З	НЗ	З	НЗ	З	О	НЗ	З	О	НЗ	З	О				
8																		0	0	#ДЕЛ/0!
12																		0	0	#ДЕЛ/0!
16		52		24								38						114	62	54,4
20		55		10								34						99	44	44,4
24		26		26								22						74	48	64,9
28		40		8								18						66	26	39,4
32		7		5								47						59	52	88,1
36		2										37						39	37	94,9
40				5								6						11	11	100,0
44																		0	0	#ДЕЛ/0!
48																		0	0	#ДЕЛ/0!
52																		0	0	#ДЕЛ/0!
56																		0	0	#ДЕЛ/0!
60																		0	0	#ДЕЛ/0!
64																		0	0	#ДЕЛ/0!
68																		0	0	#ДЕЛ/0!
72																		0	0	#ДЕЛ/0!
Итого, шт	182	0	0	78	0	0	0	0	0	0	202	0	0				462	280	60,6	
Итого, %	39,4	0,0	0,0	16,9	0,0	0,0	0,0	0,0	0,0	0,0	43,7	0,0	0,0				шт	шт	%	
Итого, м ³	72,4	0,0	0,0	37,5	0,0	0,0	0,0	0,0	0,0	0,0	138,7	0,0	0,0				248,5	176,2	70,9	
Итого, %	29,1	0,0	0,0	15,1	0,0	0,0	0,0	0,0	0,0	0,0	55,8	0,0	0,0				м ³	м ³	%	

ВЕДОМОСТЬ ПЕРЕЧЕТА ДЕРЕВЬЕВ

Порода: Осина Кв. 45 Выд. 5

Разряд высот 3

Ступени толщины, см	Количество деревьев по категориям состояния, шт.															Всего деревьев по ступеням толщины				
	I	II	III	IV		V		VI			ветровал, бурелом			аварийные деревья			Всего деревье в по ступени м толщи ы, шт.	в т.ч. подлеж ат рубке, шт.	в т.ч. подлежа т рубке, %	
				НЗ	З	НЗ	З	НЗ	З	О	НЗ	З	О	НЗ	З	О				
8																		0	0	#ДЕЛ/0!
12																		0	0	#ДЕЛ/0!
16	11					6		4				15					36	25	69.4	
20	12					4		4				13					33	21	63.6	
24	7					5		5				9					26	19	73.1	
28	4					5		4				6					19	15	78.9	
32	5					2		1				4					12	7	58.3	
36	2					1											3	1	33.3	
40																	0	0	#ДЕЛ/0!	
44																	0	0	#ДЕЛ/0!	
48																	0	0	#ДЕЛ/0!	
52																	0	0	#ДЕЛ/0!	
56																	0	0	#ДЕЛ/0!	
60																	0	0	#ДЕЛ/0!	
64																	0	0	#ДЕЛ/0!	
68																	0	0	#ДЕЛ/0!	
Итого, шт	41	0	0	0	0	23	0	18	0	0	0	47	0	0			129	88	68.2	
Итого, %	31,8	0,0	0,0	0,0	0,0	17,8	0,0	14,0	0,0	0,0	0,0	36,4	0,0	0,0			шт	шт	%	
Итого, м³	20,2	0,0	0,0	0,0	0,0	12,0	0,0	8,7	0,0	0,0	0,0	20,5	0,0	0,0			шт	шт	%	
Итого, %	32,9	0,0	0,0	0,0	0,0	19,5	0,0	14,1	0,0	0,0	0,0	33,5	0,0	0,0			М	М	%	

ВЕДОМОСТЬ ПЕРЕЧЕТА ДЕРЕВЬЕВ

Порода: Сосна Кв. 45 Выд. 5

Разряд высот 2

Ступени толщины, см	Количество деревьев по категориям состояния, шт.															Всего деревьев по ступеням толщины				
	I	II	III	IV		V		VI			ветровал, бурелом			аварийные деревья			Всего деревье в по ступени м толщи ы, шт.	в т.ч. подлеж ат рубке, шт.	в т.ч. подлежа т рубке, %	
				НЗ	З	НЗ	З	НЗ	З	О	НЗ	З	О	НЗ	З	О				
8																		0	0	#ДЕЛ/0!
12																		0	0	#ДЕЛ/0!
16																		0	0	#ДЕЛ/0!
20																		0	0	#ДЕЛ/0!
24																		0	0	#ДЕЛ/0!
28																		0	0	#ДЕЛ/0!
32																		0	0	#ДЕЛ/0!
36																		0	0	#ДЕЛ/0!
40																		0	0	#ДЕЛ/0!
44																		0	0	#ДЕЛ/0!
48																		0	0	#ДЕЛ/0!
52																		0	0	#ДЕЛ/0!
56																		0	0	#ДЕЛ/0!
60																		0	0	#ДЕЛ/0!
64																		0	0	#ДЕЛ/0!
68																		0	0	#ДЕЛ/0!
72																		0	0	#ДЕЛ/0!
76																		0	0	#ДЕЛ/0!
80																		0	0	#ДЕЛ/0!
Итого, шт	0	0	0	0	0	0	0	0	0	0	0	0	0	0	0	0		0	0	#ДЕЛ/0!
Итого, %	#####	####	#####	#####	#####	#ДЕЛ/0!	#####	#ДЕЛ/0!	#####	#####	#####	#####	#####	#####	#####	#####		шт	шт	%
Итого, м³	0,0	0,0	0,0	0,0	0,0	0,0	0,0	0,0	0,0	0,0	0,0	0,0	0,0	0,0	0,0	0,0		шт	шт	%
Итого, %	#####	####	#####	#####	#####	#ДЕЛ/0!	#####	#ДЕЛ/0!	#####	#####	#####	#####	#####	#####	#####	#####		М	М	%

ВЕДОМОСТЬ ПЕРЕЧЕТА ДЕРЕВЬЕВ

Порода:	Кедр		Кв.	45		Выд.	4
---------	------	--	-----	----	--	------	---

Разряд высот 3

Ступени толщины, см	Количество деревьев по категориям состояния, шт.															Всего деревьев по ступеням толщины				
	I	II	III	IV		V		VI			ветровал, бурелом			аварийные деревья			Всего деревье в по ступени м	в т.ч. подлеж ат рубке, шт.	в т.ч. подлежа т рубке, %	
				НЗ	З	НЗ	З	НЗ	З	О	НЗ	З	О	НЗ	З	О				
8																		0	0	#ДЕЛ/0!
12																		0	0	#ДЕЛ/0!
16	35																	69	34	49,3
20	28										34							63	35	55,6
24	35										35							62	27	43,5
28	23										27							47	24	51,1
32	18										24							23	5	21,7
36	17										5							18	1	5,6
40											1							0	0	#ДЕЛ/0!
44																		0	0	#ДЕЛ/0!
48																		0	0	#ДЕЛ/0!
52																		0	0	#ДЕЛ/0!
56																		0	0	#ДЕЛ/0!
60																		0	0	#ДЕЛ/0!
64																		0	0	#ДЕЛ/0!
68																		0	0	#ДЕЛ/0!
72																		0	0	#ДЕЛ/0!
76																		0	0	#ДЕЛ/0!
80																		0	0	#ДЕЛ/0!
84																		0	0	#ДЕЛ/0!
88																		0	0	#ДЕЛ/0!
Итого, шт	156	0	0	0	0	0	0	0	0	0	126	0	0				282	126	44,7	
Итого, %	55,3	0,0	0,0	0,0	0,0	0,0	0,0	0,0	0,0	0,0	44,7	0,0	0,0				шт	шт	%	
Итого, м ³	89,5	0,0	0,0	0,0	0,0	0,0	0,0	0,0	0,0	0,0	55,5	0,0	0,0				145,0	55,5	38,3	
Итого, %	61,7	0,0	0,0	0,0	0,0	0,0	0,0	0,0	0,0	0,0	38,3	0,0	0,0				м	м	%	

ВЕДОМОСТЬ ПЕРЕЧЕТА ДЕРЕВЬЕВ

Порода:	Ель		Кв.	45		Выд.	4
---------	-----	--	-----	----	--	------	---

Разряд высот 3

Ступени толщины, см	Количество деревьев по категориям состояния, шт.															Всего деревьев по ступеням толщины				
	I	II	III	IV		V		VI			ветровал, бурелом			аварийные деревья			Всего деревье в по ступени м	в т.ч. подлеж ат рубке, шт.	в т.ч. подлежа т рубке, %	
				НЗ	З	НЗ	З	НЗ	З	О	НЗ	З	О	НЗ	З	О				
8																		0	0	#ДЕЛ/0!
12																		0	0	#ДЕЛ/0!
16	38			22		22						32						114	76	66,7
20	34			15		16						34						99	65	65,7
24	25			12		12						28						77	52	67,5
28	30			4		9						25						68	38	55,9
32	15					8						39						62	47	75,8
36	2			6								31						39	37	94,9
40				4		4						15						23	23	100,0
44																		0	0	#ДЕЛ/0!
48																		0	0	#ДЕЛ/0!
52																		0	0	#ДЕЛ/0!
56																		0	0	#ДЕЛ/0!
60																		0	0	#ДЕЛ/0!
64																		0	0	#ДЕЛ/0!
68																		0	0	#ДЕЛ/0!
72																		0	0	#ДЕЛ/0!
Итого, шт	144	0	0	63	0	71	0	0	0	0	204	0	0				482	338	70,1	
Итого, %	29,9	0,0	0,0	13,1	0,0	14,7	0,0	0,0	0,0	0,0	42,3	0,0	0,0				шт	шт	%	
Итого, м ³	64,3	0,0	0,0	30,5	0,0	33,9	0,0	0,0	0,0	0,0	145,4	0,0	0,0				274,1	209,8	76,5	
Итого, %	23,5	0,0	0,0	11,1	0,0	12,4	0,0	0,0	0,0	0,0	53,0	0,0	0,0				м ³	м ³	%	

ВЕДОМОСТЬ ПЕРЕЧЕТА ДЕРЕВЬЕВ

Порода:	Пихта	Кв.	45	Выд.	4
---------	-------	-----	----	------	---

Разряд высот

5

Ступени толщины, см	Количество деревьев по категориям состояния, шт.															Всего деревьев по ступеням толщины							
	I		II		III		IV		V			VI			ветровал, бурелом			аварийные деревья			Всего деревье в по ступени м	в т.ч. подлеж ат рубке, шт.	в т.ч. т рубке, %
	НЗ	З	НЗ	З	НЗ	З	НЗ	З	О	НЗ	З	О	НЗ	З	О	НЗ	З	О					
8																					0	0	#ДЕЛ/0!
12																					0	0	#ДЕЛ/0!
16					12		22					67	32								133	133	100,0
20					39		18					48	11								116	116	100,0
24					10		19					59	26								114	114	100,0
28					50		13					12	25								100	100	100,0
32					36		12					9	31								88	88	100,0
36					7		8					27	22								64	64	100,0
40					12		2					4	12								30	30	100,0
44																					0	0	#ДЕЛ/0!
48																					0	0	#ДЕЛ/0!
52																					0	0	#ДЕЛ/0!
56																					0	0	#ДЕЛ/0!
60																					0	0	#ДЕЛ/0!
Итого, шт	0	0	0	0	166	0	94	0	0	0	226	159	0	0							645	645	100,0
Итого, %	0,0	0,0	0,0	0,0	25,7	0,0	14,6	0,0	0,0	0,0	35,0	24,7	0,0	0,0							шт	шт	%
Итого, м ³	0,0	0,0	0,0	0,0	120,2	0,0	53,9	0,0	0,0	0,0	115,0	119,6	0,0	0,0							408,8	288,5	70,6
Итого, %	0,0	0,0	0,0	0,0	29,4	0,0	13,2	0,0	0,0	0,0	28,1	29,3	0,0	0,0							м ³	м ³	%

ВЕДОМОСТЬ ПЕРЕЧЕТА ДЕРЕВЬЕВ

Порода:	Берёза	Кв.	45	Выд.	4
---------	--------	-----	----	------	---

Разряд высот

3

Ступени толщины, см	Количество деревьев по категориям состояния, шт.															Всего деревьев по ступеням толщины							
	I		II		III		IV		V			VI			ветровал, бурелом			аварийные деревья			Всего деревье в по ступени м толщи н, шт.	в т.ч. подлеж ат рубке, шт.	в т.ч. т рубке, %
	НЗ	З	НЗ	З	НЗ	З	НЗ	З	О	НЗ	З	О	НЗ	З	О	НЗ	З	О					
8																					0	0	#ДЕЛ/0!
12																					0	0	#ДЕЛ/0!
16	47			7		10						39									103	56	54,4
20	45			11		11						25									92	47	51,1
24	40			7		8						31									86	46	53,5
28	34			3		4						30									71	37	52,1
32	15			9		9						29									62	47	75,8
36	13			7		6						26									52	39	75,0
40	6			4		2						15									27	21	77,8
44																					0	0	#ДЕЛ/0!
48																					0	0	#ДЕЛ/0!
52																					0	0	#ДЕЛ/0!
56																					0	0	#ДЕЛ/0!
60																					0	0	#ДЕЛ/0!
Итого, шт	200	0	0	48	0	50	0	0	0	0	0	195	0	0							493	293	59,4
Итого, %	40,6	0,0	0,0	9,7	0,0	10,1	0,0	0,0	0,0	0,0	0,0	39,6	0,0	0,0							шт	шт	%
Итого, м ³	98,5	0,0	0,0	31,0	0,0	28,8	0,0	0,0	0,0	0,0	0,0	123,8	0,0	0,0							282,1	183,6	65,1
Итого, %	34,9	0,0	0,0	11,0	0,0	10,2	0,0	0,0	0,0	0,0	0,0	43,9	0,0	0,0							м ³	м ³	%

ВЕДОМОСТЬ ПЕРЕЧЕТА ДЕРЕВЬЕВ

Порода:	Осина	Кв.	45	Выд.	4
---------	-------	-----	----	------	---

Разряд высот 3

Ступени толщины, см	Количество деревьев по категориям состояния, шт.															Всего деревьев по ступеням толщины			
	I	II	III	IV		V		VI			ветровал, бурелом			аварийные деревья			Всего деревье в по ступени м толщи ы, шт.	в т.ч. подлеж ат рубке, шт.	в т.ч. т рубке, %
				НЗ	З	НЗ	З	НЗ	З	О	НЗ	З	О	НЗ	З	О			
8				НЗ	З	НЗ	З	НЗ	З	О	НЗ	З	О	НЗ	З	О			
12																	0	0	#ДЕЛ/0!
16	40					15		15			17						87	47	54,0
20	35					10		10			18						73	38	52,1
24	29					8		10			17						64	35	54,7
28	7					34		8			12						61	54	88,5
32	30					10		10			6						56	26	46,4
36	27					4		5			11						47	20	42,6
40	5					4		3			16						28	23	82,1
44																	0	0	#ДЕЛ/0!
48																	0	0	#ДЕЛ/0!
52																	0	0	#ДЕЛ/0!
56																	0	0	#ДЕЛ/0!
60																	0	0	#ДЕЛ/0!
64																	0	0	#ДЕЛ/0!
68																	0	0	#ДЕЛ/0!
Итого, шт	173	0	0	0	0	85	0	61	0	0	97	0	0				416	243	58,4
Итого, %	41,6	0,0	0,0	0,0	0,0	20,4	0,0	14,7	0,0	0,0	23,3	0,0	0,0				шт	шт	%
Итого, м ³	109,1	0,0	0,0	0,0	0,0	55,6	0,0	37,6	0,0	0,0	69,9	0,0	0,0				272,2	163,1	59,9
Итого, %	40,1	0,0	0,0	0,0	0,0	20,4	0,0	13,8	0,0	0,0	25,7	0,0	0,0				м ³	м ³	%

ВЕДОМОСТЬ ПЕРЕЧЕТА ДЕРЕВЬЕВ

Порода:	Сосна	Кв.	45	Выд.	4
---------	-------	-----	----	------	---

Разряд высот 2

Ступени толщины, см	Количество деревьев по категориям состояния, шт.															Всего деревьев по ступеням толщины			
	I	II	III	IV		V		VI			ветровал, бурелом			аварийные деревья			Всего деревье в по ступени м толщи ы, шт.	в т.ч. подлеж ат рубке, шт.	в т.ч. т рубке, %
				НЗ	З	НЗ	З	НЗ	З	О	НЗ	З	О	НЗ	З	О			
8				НЗ	З	НЗ	З	НЗ	З	О	НЗ	З	О	НЗ	З	О			
12																	0	0	#ДЕЛ/0!
16																	0	0	#ДЕЛ/0!
20																	0	0	#ДЕЛ/0!
24																	0	0	#ДЕЛ/0!
28																	0	0	#ДЕЛ/0!
32																	0	0	#ДЕЛ/0!
36																	0	0	#ДЕЛ/0!
40																	0	0	#ДЕЛ/0!
44																	0	0	#ДЕЛ/0!
48																	0	0	#ДЕЛ/0!
52																	0	0	#ДЕЛ/0!
56																	0	0	#ДЕЛ/0!
60																	0	0	#ДЕЛ/0!
64																	0	0	#ДЕЛ/0!
68																	0	0	#ДЕЛ/0!
72																	0	0	#ДЕЛ/0!
76																	0	0	#ДЕЛ/0!
80																	0	0	#ДЕЛ/0!
Итого, шт	0	0	0	0	0	0	0	0	0	0	0	0	0	0	0	0	0	0	#ДЕЛ/0!
Итого, %	#####	####	#####	#####	#####	#ДЕЛ/0!	#####	#ДЕЛ/0!	#####	#####	#####	#####	#####	#####	#####	#####	шт	шт	%
Итого, м ³	0,0	0,0	0,0	0,0	0,0	0,0	0,0	0,0	0,0	0,0	0,0	0,0	0,0	0,0	0,0	0,0	0,0	0,0	#ДЕЛ/0!
Итого, %	#####	####	#####	#####	#####	#ДЕЛ/0!	#####	#ДЕЛ/0!	#####	#####	#####	#####	#####	#####	#####	#####	м ³	м ³	%

Утверждаю:

Начальник отдела лесного хозяйства
и государственного лесного реестра
Департамента лесного хозяйства
Томской области
(должность)

В.А. Атращенко
(фамилия, имя, отчество)

М.П.

(подпись)

**Акт № 35 Б несоответствия данных
государственного лесного реестра натурному обследованию**

с. Тегульдет
(населенный пункт)

21.08.2017 г.
(дата)

Бауманис Виктор Имантович – главный лесничий Тегульдетского лесничества-филиала ОГКУ «Томсклес»

Сиухин Евгений Николаевич – помощник участкового лесничего Берегаевского участкового лесничества Тегульдетского лесничества-филиала ОГКУ «Томсклес»
(Ф.И.О., должности и наименования организаций лиц, проводивших обследование)

провели натурное обследование лесного участка, в целях:
проверки точности таксации выдела, проведения лесопатологического обследования

При обследовании уточнены данные лесного реестра и установлено:

1. Участок расположен в лесах урочища «Берегаевского», Берегаевского участкового лесничества, Тегульдетского лесничества,

В кварталах № 45 выделах 4

Субъект Российской Федерации Томская область

Муниципальный район Тегульдетский район

1. Подразделение лесов по целевому назначению эксплуатационные леса

2. Категория защитных лесов -

3. Общая площадь участка 73,0 га

в том числе:

лесных земель 73,0 га

из них: покрытых лесной растительностью 73,0 га

непокрытых лесом - га

в том числе несомкнувшихся лесных культур - га

нелесных земель - га

из них пашни - га

сенокосов - га

пастбищ - га

вод - га

прочих земель - га

4. Таксационное описание по материалам государственного лесного реестра:

Наименование лесничества	№ квартала	№ выдела	Площадь, га	Состав насаждения	Класс возраста... Возраст, лет	бонитет	полнота	Общий запас древесины, куб.м
Тегульдетское лесничество, Берегаевское участковое лесничество, урочище «Берегаевское»	45	4	73,0	3Е	6 / 110	3	0,6	16 790
				1П	90			
				1К	130			
				3Б	125			
				2Ос	125			

5. Таксационное описание по результатам обследования

Наименование лесничества	№ квартала	№ выдела	Площадь, га	Состав насаждения	Класс возраста... Возраст, лет	бонитет	полнота	Общий запас древесины, куб.м
Тегульдетское лесничество, Берегаевское участковое лесничество, урочище «Берегаевское»	45	4	73,0	3П	6 / 110	3	0,5	13 870
				2Е	130			
				1К	130			
				2Б	125			
				2Ос	125			

6. Участок _____ не имеет _____ особо защитное значение, выражающееся в (имеет или не имеет)

следующем: _____

7. Лесохозяйственные особенности участка: насаждение повреждено стволовыми вредителями - полиграф уссурийский (белопихтовый); болезнями леса – губка еловая, трутовик настоящий, трутовик ложный осиновый, ветровал

8. При составлении акта сделаны следующие замечания и предложения _____
уменьшить полноту и общий запас древесины, изменить доли участия пород в составе насаждения

Лица, проводившие обследование:

Бауманис В.И.

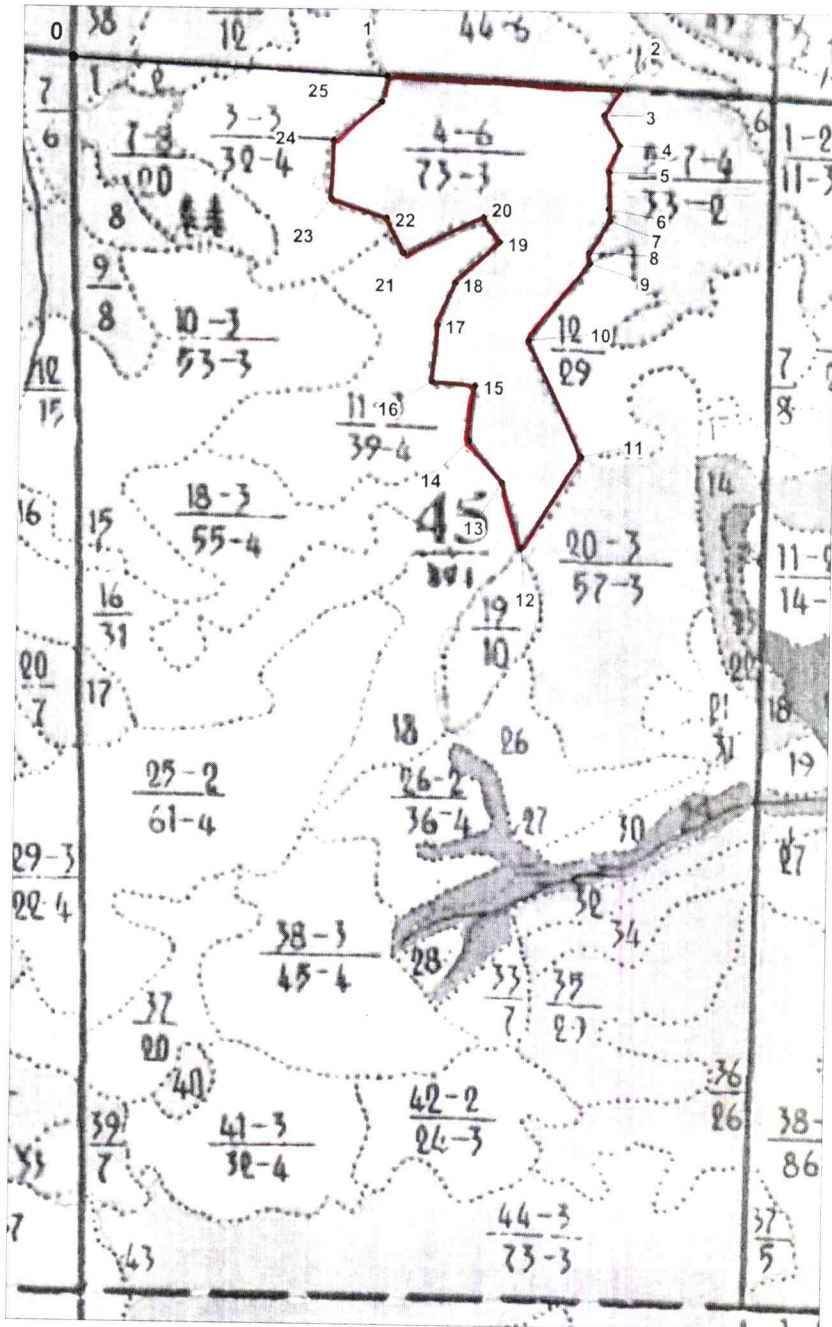
(Ф.И.О., подпись)

Сиухин Е.Н.

(Ф.И.О., подпись)

Неотъемлемой частью настоящего акта является чертеж лесного участка

Чертеж лесного участка
(по данным инструментальной съемки границ)



Данные инструментальной
съемки границ участка

Масштаб 1:10 000
Площадь участка –73.0 га

№№ точек	Румбы линий	Длина линий, м
0-1	юв:87гр	1037
1-2	юв:86гр	773
2-3	юз:33гр	95
3-4	юв:28гр	113
4-5	юз:21гр	96

5-6	юз:01гр	120
6-7	юв:07гр	38
7-8	юз:33гр	126
8-9	юв:06гр	34
9-10	юз:38гр	325
10-11	юв:25гр	419
11-12	юз:33гр	356
12-13	сз:17гр	225
13-14	сз:39гр	175
14-15	св:06гр	181
15-16	сз:85гр	145
16-17	св:05гр	187
17-18	св:23гр	148
18-19	св:47гр	200
19-20	сз:34гр	96
20-21	юз:67гр	291
21-22	сз:26гр	128
22-23	сз:71гр	195
23-24	св:02гр	192
24-25	св:51гр	205
25-1	св:13гр	85

Подписи:

Лица, проводившие обследование:

Главный лесничий Тегульдетского
лесничества - филиала ОГКУ «Томсклес»

Помощник участкового лесничего
Берегаевского участкового лесничества
Тегульдетского лесничества
- филиала ОГКУ «Томсклес»



 Бауманис В.И.
 (подпись, печать)



 Сиухин Е.Н.
 (подпись, печать)

Утверждаю:

Начальник отдела лесного хозяйства
и государственного лесного реестра
Департамента лесного хозяйства
Томской области
(должность)

В.А. Атращенко
(фамилия, имя, отчество)

М.П. (подпись)



**Акт № 36 Б несоответствия данных
государственного лесного реестра натурному обследованию**

с. Тегульдет
(населенный пункт)

21.08.2017 г.
(дата)

Бауманис Виктор Имантович – главный лесничий Тегульдетского лесничества-филиала ОГКУ «Томсклес»

Сиухин Евгений Николаевич – помощник участкового лесничего Берегаевского участкового лесничества Тегульдетского лесничества-филиала ОГКУ «Томсклес»
(Ф.И.О., должности и наименования организаций лиц, проводивших обследование)

провели натурное обследование лесного участка, в целях:
проверки точности таксации выдела, проведения лесопатологического обследования

При обследовании уточнены данные лесного реестра и установлено:

1. Участок расположен в лесах урочища «Берегаевского», Берегаевского участкового лесничества, Тегульдетского лесничества,

В кварталах № 45 выделах 5

Субъект Российской Федерации Томская область

Муниципальный район Тегульдетский район

1. Подразделение лесов по целевому назначению эксплуатационные леса

2. Категория защитных лесов -

3. Общая площадь участка 33,0 га

в том числе:

лесных земель 33,0 га

из них: покрытых лесной растительностью 33,0 га

непокрытых лесом - га

в том числе несомкнувшихся лесных культур - га

нелесных земель - га

из них пашни - га

сенокосов - га

пастбищ - га

вод - га

прочих земель - га

4. Таксационное описание по материалам государственного лесного реестра:

Наименование лесничества	№ квартала	№ выдела	Площадь, га	Состав насаждения	Класс возраста... Возраст, лет	бонитет	полнота	Общий запас древесины, куб.м
Тегульдетское лесничество, Берегаевское участковое лесничество, урочище «Берегаевское»	45	5	33,0	3Е	7 / 140	2	0,6	7 590
				2Е	80			
				2П	80			
				3Б	125			
				Ос	125			

5. Таксационное описание по результатам обследования

Наименование лесничества	№ квартала	№ выдела	Площадь, га	Состав насаждения	Класс возраста... Возраст, лет	бонитет	полнота	Общий запас древесины, куб.м
Тегульдетское лесничество, Берегаевское участковое лесничество, урочище «Берегаевское»	45	5	33,0	4Е	7 / 140	2	0,4	6 270
				2П	100			
				3Б	125			
				1Ос	125			

6. Участок _____ не имеет _____ особо защитное значение, выражающееся в _____
(имеет или не имеет)

следующем: _____

7. Лесохозяйственные особенности участка: насаждение повреждено стволовыми вредителями - полиграф уссурийский (белопихтовый); болезнями леса – губка еловая, трутовик настоящий, трутовик ложный осиновый, ветровал

8. При составлении акта сделаны следующие замечания и предложения уменьшить полноту и общий запас древесины, изменить доли участия пород в составе насаждения

Лица, проводившие обследование:

Бауманис В.И.

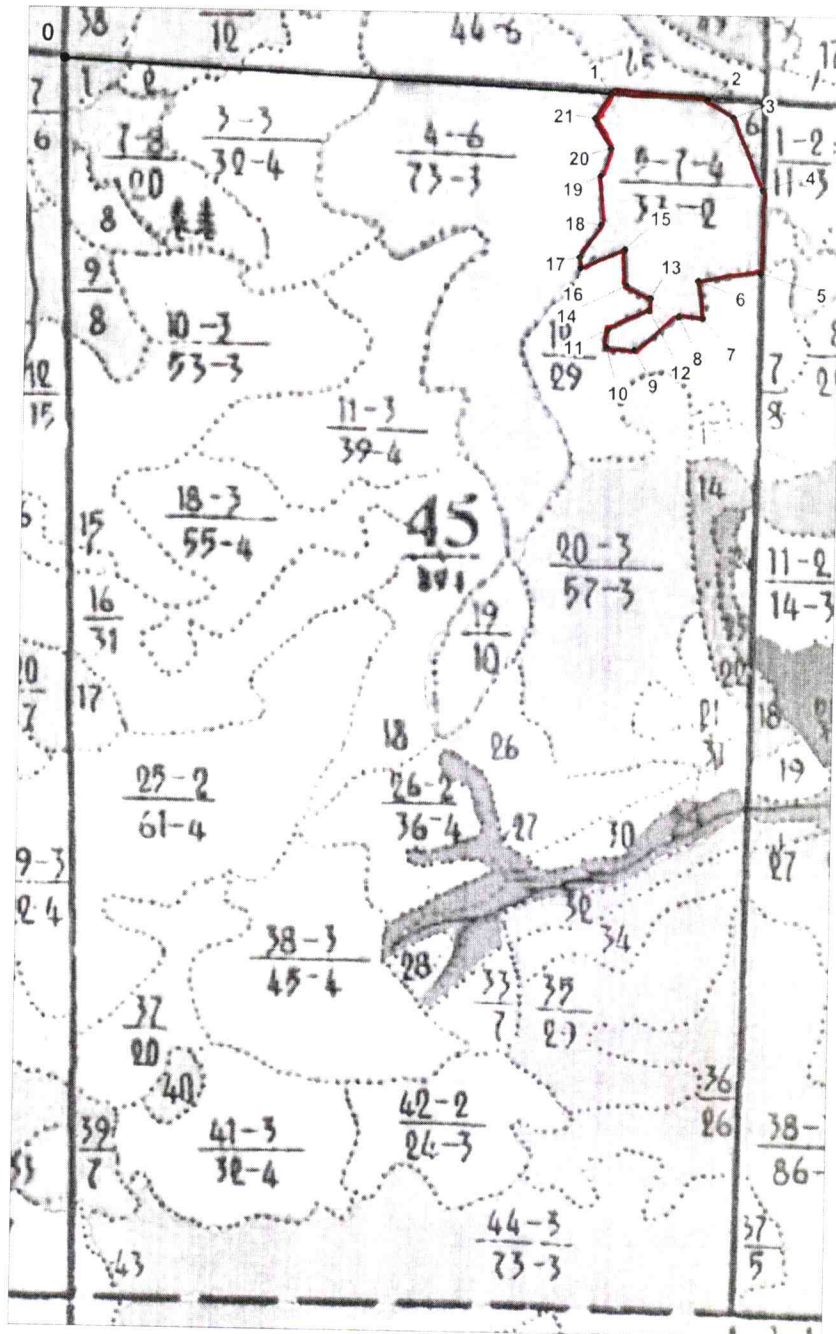
(Ф.И.О., подпись)

Сиухин Е.Н.

(Ф.И.О., подпись)

Неотъемлемой частью настоящего акта является чертеж лесного участка

Чертеж лесного участка
(по данным инструментальной съемки границ)



Данные инструментальной
съемки границ участка

Масштаб 1:10 000
Площадь участка – 33,0 га

№№ точек	Румбы линий	Длина линий, м
0-1	юв:87гр	1810
1-2	юв:86гр	319
2-3	юв:56гр	104
3-4	юв:22гр	254
4-5	юз:01гр	270

5-6	юз:83гр	204
6-7	юв:07гр	122
7-8	сз:85гр	78
8-9	юз:52гр	185
9-10	сз:83гр	94
10-11	св:04гр	58
11-12	св:65гр	150
12-13	св:05гр	39
13-14	сз:63гр	89
14-15	сз:04гр	117
15-16	юз:67гр	157
16-17	сз:06гр	34
17-18	св:33гр	126
18-19	сз:01гр	157
19-20	св:21гр	96
20-21	сз:28гр	113
21-1	св:33гр	95

Подписи:

Лица, проводившие обследование:

Главный лесничий Тегульдетского
лесничества - филиала ОГКУ «Томсклес»

Помощник участкового лесничего
Берегаевского участкового лесничества
Тегульдетского лесничества
- филиала ОГКУ «Томсклес»



Бауманис В.И.

(подпись, печать)



Сиухин Е.Н.

(подпись, печать)