

УТВЕРЖДАЮ:
Должность Начальник департамента
Ф.И.О. Малькевич М.В.
Дата 23.10.2017

Акт
лесопатологического обследования № 34/2017

лесных насаждений Бакчарского лесничества (лесопарка)
Томской области
(субъект Российской Федерации)

Способ лесопатологического обследования: 1. Визуальный
2. Инструментальный

Место проведения

Участковое лесничество	Урочище (дача)	Квартал (кварталы)	Выдел (выделы)	Площадь, га
Бакчарское	Бакчарское	24	26	18,3
-	-	-	-	-
-	-	-	-	-
-	-	-	-	-

Лесопатологическое обследование проведено на общей площади 18,3 га.

1. Визуальное лесопатологическое обследование.*

Наземное

Дистанционное

1.1. На площади _____ га фактическая таксационная характеристика лесного насаждения соответствует (не соответствует) таксационному описанию (нужное подчеркнуть). Причины несоответствия _____

Список участков с выявленными несоответствиями приведен в приложении 1 к настоящему Акту.

1.2. Лесные насаждения с нарушенной и утраченной устойчивостью выявлены на площади _____ га:

Участковое лесничество	Урочище (дача)	Площадь, га		Причина ослабления (гибели)
		с нарушенной устойчивостью	с утраченной устойчивостью	
-	-	-	-	-
-	-	-	-	-
Итого	-	-	-	-

Состояние обследованных лесных насаждений приведено в приложениях 1.1 – 1.4 к Акту в зависимости от метода проведения ЛПО.

1.3. В обследованных лесных участках прогнозируется:

Прогноз	Площадь, га
Ослабление лесных насаждений	-
Усыхание лесных насаждений различной степени	-
Развитие очагов вредных организмов	-

1.4. Обнаружено загрязнение лесного участка отходами и выбросами: **промышленными**
Бытовыми

Вид загрязнения	Размеры загрязнения			Объем, кубм	Площадь загрязнения, га
	длина, м	ширина, м	высота, м		
-	-	-	-	-	-
-	-	-	-	-	-

ЗАКЛЮЧЕНИЕ

Оценка текущего санитарного и лесопатологического состояния лесных насаждений, назначенные профилактические мероприятия по защите лесов, агитационные мероприятия:

Исполнитель работ по проведению лесопатологического обследования:

Ф.И.О. _____ Чагин И.Н. _____ Подпись 

* Раздел включается в акт, в случае проведения лесопатологического обследования визуальным способом.

2. Инструментальное обследование лесного участка.*

2.1. Фактическая таксационная характеристика лесного насаждения соответствует (не соответствует) (нужное подчеркнуть) таксационному описанию. Причины несоответствия: в связи с давностью лесоустройства.

Ведомость лесных участков с выявленными несоответствиями таксационным описаниям приведена в приложении 1 к Акту.

2.2. Состояние насаждений: **с нарушенной устойчивостью**

с утраченной устойчивостью

причины повреждения:

полиграф уссурийский (белопихтовый), трутовик гартига, губка сосновая.

Заселено (отработано) стволовыми вредителями:

Вид вредителя	Порода	Встречаемость (% заселённых деревьев)	Степень заселения лесного насаждения (слабая, средняя, сильная)
Полиграф уссурийский	Пихта	93	сильная
-	-	-	-
-	-	-	-

Повреждено огнём:

Вид пожара	Порода	Состояние корневых лап		Состояние корневой шейки		Подсушивание луба	
		процент повреждённых огнём корней	процент деревьев с данным повреждением	ожог корневой шейки по окружности (1/4; 2/4; 3/4; более 3/4)	процент деревьев с данным повреждением	по окружности (1/4; 2/4; 3/4; более 3/4)	процент деревьев с данным повреждением
-	-	-	-	-	-	-	-
-	-	-	-	-	-	-	-
-	-	-	-	-	-	-	-

Поражено болезнями:

Вид болезни	Порода	Встречаемость (% поражённых деревьев)	Степень поражения лесного насаждения (слабая, средняя, сильная)
Трутовик Гартига	Ель	74	сильная
Губка сосновая	Кедр	61	сильная

2.3. Выборке подлежит 86,6 % деревьев,

в том числе:

ослабленных - % (причины назначения) _____ ;

сильно ослабленных - % (причины назначения) _____ ;

усыхающих 51,6 % (причины назначения) Повреждение полиграфом уссурийским , трутовик Гартига, губка сосновая ;

свежего сухостоя 28,9 %,

в том числе: свежего ветровала 3,1 %;

свежего бурелома - %;

старого ветровала _____ - %;
в том числе: старого бурелома _____ - %;
старого сухостоя _____ 3 %;
аварийных _____ - %.

2.4. Полнота лесного насаждения после уборки деревьев, подлежащих рубке, составит 0,07 .
Критическая полнота для данной категории лесных насаждений составляет _____ - _____ .

ЗАКЛЮЧЕНИЕ

С целью предотвращения негативных процессов или снижения ущерба от их воздействия назначено:

Участковое лесничество	Урочище (дача)	Квартал	Выдел	Площадь выдела, га	Вид мероприятия	Площадь мероприятия, га	Порода	Запас на выдел, куб. м	Крайние сроки проведения
Бакчарское	Бакчарское	24	26	18,3	ССР	18,3	Пихта Ель Кедр	3294	2017 - 2018 г.
-	-	-	-	-	-	-	-	-	-
-	-	-	-	-	-	-	-	-	-

Ведомость перечета деревьев, назначенных в рубку, и абрис лесного участка прилагаются (приложение 2 и 3 к Акту).

Меры по обеспечению возобновления:
Посадка лесных культур

Мероприятия, необходимые для предупреждения повреждения или поражения смежных насаждений: Согласно п. 41 Правил осуществления мероприятий по предупреждению распространения вредных организмов, утверждённых приказом Минприроды России № 470 « Об утверждении правил осуществления мероприятий по предупреждению распространения вредных организмов», п. 9 Видов лесосечных работ, порядка и последовательности их проведения, утверждённых приказом Минприроды России № 367 «Об утверждении видов лесосечных работ, порядка и последовательности их проведения, формы технологической карты лесосечных работ, формы акта осмотра лесосеки и порядка осмотра лесосеки», очистка мест рубок от порубочных остатков должна проводиться одновременно с рубкой лесных насаждений и трелёвкой древесины, очистка производится путём сжигания порубочных остатков, если такие порубочные остатки не вывозятся в места их дальнейшей переработки.

Сведения для расчёта степени повреждения:

год образования старого сухостоя 2009-2010 ;

основная причина повреждения древесины Полиграф уссурийский (белопихтовый) .

Дата проведения обследований 04.09.2017 .

Исполнитель работ по проведению лесопатологического обследования:

Ф.И.О. Чагин И.Н. Подпись 

* Раздел включается в акт в случае проведения лесопатологического обследования инструментальным способом.

3. Инструментальное обследование аварийных деревьев.*

3.1. Координаты расположения аварийного дерева: _____ - _____.

3.2. Структурные изъяны, характеризующие аварийность дерева: _____ - _____.

3.3. Порода _____ - _____, диаметр, см _____ - _____,

высота, м _____ - _____, возраст, лет _____ - _____.

ЗАКЛЮЧЕНИЕ

С целью предотвращения негативных процессов или снижения ущерба от их воздействия:

Вид мероприятия	Запас дерева, куб. м	Порода	Сроки проведения
-	-	-	-
-	-	-	-

Ведомость перечета аварийных деревьев, назначенных в рубку, прилагается (приложение 4 к Акту).

Мероприятия, необходимые для предупреждения повреждения или поражения смежных деревьев:

_____ - _____

_____ - _____

_____ - _____

_____ - _____

Дата проведения обследований _____ - _____.

Исполнитель работ по проведению лесопатологического обследования:

Ф.И.О. _____ Чагин И.Н. _____ Подпись _____ 

* Раздел включается в акт в случае проведения лесопатологического обследования аварийных деревьев инструментальным способом.

Результаты проведения лесопатологического обследования лесных насаждений с использованием данных дистанционного зондирования Земли (авиационных и космических снимков)

Субъект Российской Федерации _____ Томская _____ Лесничество (лесопарк) _____ Бакcharское _____
 Участковое лесничество _____ Бакcharское _____ Урочище (лесная дача) _____ Бакcharское _____

1	2	3	4	5	Краткая таксационная характеристика лесных насаждений по данным лесоустройства								Краткая характеристика материалов дистанционного зондирования Земли						20	Назначенные мероприятия					
					6	7	8	9	10	11	12	13	14	15	16	17	18	19		21	22	23			
1	2	3	4	5	6	7	8	9	10	11	12	13	14	15	16	17	18	19	20	21	22	23			
Номер лесного квартала	Номер лесотаксационного выдела	Площадь лесотаксационного выдела, га	Номер лесопатологического выдела	Площадь лесопатологического выдела, га	Породный состав	средний возраст	средняя высота, м	средний диаметр, см	тип леса/тип лесорастительных условий	относительная полнота	бонитет	общий запас древесины, куб. м/га	Тип и наименование летательного аппарата	Наименование съемочной аппаратуры	Режим съемки (панхроматический/гиперспектральный/красный/БИК/ИК)	Пространственное разрешение (для каждого режима), м	Дата съемки (дд.мм.гггг)	Дата дешифрирования (дд.мм.гггг)	Предполагаемая причина повреждения	вид	площадь, га	сроки проведения (мм.гггг - мм.гггг)			

Исполнитель работ по проведению лесопатологического обследования:

Ф.И.О. _____ Чагин И.Н. _____ Подпись _____

Дата составления документа _____ Телефон 8(38249) 21-241 _____

Ведомость перечета деревьев, назначенных в рубку

ВРЕМЕННАЯ ПРОБНАЯ ПЛОЩАДЬ № 1

Субъект Российской Федерации Томская область.

Лесничество (лесопарк) Бакчарское. Квартал 24. Выдел 26.

Площадь 18,3 га, _____.

Номер очага вредных организмов 1. Размер пробной площади 0,425 га.

Таксационная характеристика:

тип леса РТ; состав 5ПЗЕ2К; возраст 95; бонитет 3;

полнота 0,5; запас на га 180; возобновление _____

Время и причина ослабления лесного насаждения:

Насаждение заселено стволовым вредителем по пихте уссурийский белопихтовый полиграф
заражение ели трутовиком гартига, кедра губкой сосновой.

Тип очага вредных организмов: эпизодический, хронический (подчеркнуть).

Фаза развития очага вредных организмов: начальная, нарастания численности, собственно вспышка, кризис (подчеркнуть).

Состояние лесного насаждения, намечаемые мероприятия:

Санитарное состояние насаждения не удовлетворительное из-за большого количества
свежего и старого сухостоя в насаждении назначить сплошную санитарную рубку (ССР)
то есть произвести уборку и сжигание поврежденных сухостойных.

Исполнитель работ по проведению лесопатологического обследования:

Ф.И.О. Чагин И.Н. Подпись 

Дата составления документа 4 02 11 Телефон 8(38249) 21-241

ВЕДОМОСТЬ ПЕРЕЧЕТА ДЕРЕВЬЕВ

Порода: Ель

Ступени толщины см	Количество деревьев по категориям состояния, шт.																Всего деревьев по ступеням толщины		
	I	II	III	IV		V		VI			ветровал, бурелом			аварийные деревья			шт.	в том числе подлежат рубке, %	
				НЗ	З	НЗ	З	НЗ	З	О	НЗ	З	О	НЗ	З	О			
1	2	3	4	5	6	7	8	9	10	11	12	13	14	15	16	17	18	19	
8	-	-	-	-	-	-	-	-	-	-	-	-	-	-	-	-	-	-	-
12	1	1	2	5	-	-	-	-	-	-	-	-	-	-	-	-	9	55,6	
16	-	1	2	10	-	-	-	-	-	-	-	-	-	-	-	-	13	76,9	
20	-	-	3	10	-	-	-	-	-	-	-	-	-	-	-	-	13	76,9	
24	-	-	2	9	-	-	-	-	-	-	-	-	-	-	-	-	11	81,8	
28	-	-	1	4	-	-	-	-	-	-	1	-	-	-	-	-	6	83,3	
32	-	-	1	1	-	1	-	1	-	-	-	-	-	-	-	-	4	75,0	
36	-	-	1	1	-	-	-	-	-	-	-	-	-	-	-	-	2	50,0	
40	-	-	-	-	-	-	-	-	-	-	-	-	-	-	-	-	-	-	
44	-	-	-	-	-	-	-	1	-	-	-	-	-	-	-	-	-	-	
Итого, %	1,7	3,4	20,7	69,0	-	1,7	-	1,7	-	-	1,7	-	-	-	-	-		74,1	

Порода: Пихта

Ступени толщины см	Количество деревьев по категориям состояния, шт.																Всего деревьев по ступеням толщины	
	I	II	III	IV		V		VI			ветровал, бурелом			аварийные деревья			шт.	в том числе подлежат рубке, %
				НЗ	З	НЗ	З	НЗ	З	О	НЗ	З	О	НЗ	З	О		
1	2	3	4	5	6	7	8	9	10	11	12	13	14	15	16	17	18	19
8	-	-	-	-	1	-	2	-	-	-	-	-	-	-	-	-	3	100,0
12	1	1	1	-	5	-	7	-	-	-	-	-	-	-	-	-	15	80,0
16	-	-	1	-	12	-	13	-	-	-	-	-	-	-	-	-	26	96,2
20	-	-	1	-	18	-	19	-	-	-	-	-	-	-	-	-	38	97,4
24	-	-	1	-	6	-	8	-	-	-	-	-	-	-	-	-	15	93,3
28	-	-	-	-	2	-	1	-	-	1	-	-	-	-	-	-	4	100,0
32	-	-	1	-	2	-	1	-	-	-	1	-	-	-	-	-	5	80,0
36	-	-	-	-	-	-	-	-	-	-	-	-	-	-	-	-	-	-
40	-	-	-	-	-	-	-	-	-	-	-	-	-	-	-	-	-	-
Итого, %	0,9	0,9	4,7	-	43,4	-	48,1	-	-	0,9	0,9	-	-	-	-	-		93,4

ПЕРЕЧЕТНАЯ ВЕДОМОСТЬ АВАРИЙНЫХ ДЕРЕВЬЕВ, НАЗНАЧЕННЫХ В РУБКУ

№ дерева	Координаты	Порода	Высота, м	Диаметр, см	Запас, куб. м	Структурные изъяны, характеризующие аварийность дерева	Мероприятие	Сроки проведения мероприятия
1	2	3	4	5	6	7	8	9
-	-	-	-	-	-	-	-	-
-	-	-	-	-	-	-	-	-
-	-	-	-	-	-	-	-	-
-	-	-	-	-	-	-	-	-
-	-	-	-	-	-	-	-	-

Исполнитель работ по проведению лесопатологического обследования:

Ф.И.О. _____ Чагин И.Н. _____ Подпись 

Дата составления документа _____ Телефон 8(38249) 21-241 _____

ВЕДОМОСТЬ ПЕРЕЧЕТА ДЕРЕВЬЕВ ОБЩАЯ ПО ВСЕМ ПОРОДАМ

Кв. 24 Выд. 26

Порода:	Количество деревьев по категориям состояния, шт.												Всего деревьев по ступеням толщины			
	I	II	III	IV	V			VI			ветровал, бурелом			Всего деревьев по ступеням толщины, шт.	в т.ч. подлежат рубке, шт.	в т.ч. подлеж ат рубке, % %
					НЗ	3	НЗ	3	О	НЗ	3	О	НЗ			
Итого, шт	2	3	17	40	46	1	51	1	0	1	2	0	0	164	142	86,6
Итого, м ³	0,162	0,322	7,387	14,005	15,863	0,92	15,795	0,92	0	0,79	1,77	0	0	57,9	50,06	86,41
Итого, %	0,3	0,6	12,8	24,2	27,4	1,6	27,3	1,6	0,0	1,4	3,1	0,0	0,0	м ³	м ³	%

ВЕДОМОСТЬ ПЕРЕЧЕТА ДЕРЕВЬЕВ

Порода: Кедр Кв. 24 Выд. 26

Разряд высот 4

Ступени толщины, см	Количество деревьев по категориям состояния, шт.															Всего деревьев по ступеням толщины							
	I			II			III			IV			V			VI			ветровал, бурелом	аварийные деревья	Всего деревье в по ступеня м	в т.ч. подлеж ат рубке, шт.	в т.ч. подлежа т рубке, %
	НЗ	З	О	НЗ	З	О	НЗ	З	О	НЗ	З	О	НЗ	З	О								
8																				0	0	#ДЕЛ/0!	
12																				0	0	#ДЕЛ/0!	
16																				0	0	#ДЕЛ/0!	
20				1																1	1	100,0	
24			1	1	2															4	2	50,0	
28	1	1	1	2																5	2	40,0	
32			1	1							1									4	2	50,0	
36				3																3	3	100,0	
40				1																1	1	100,0	
44																				0	0	#ДЕЛ/0!	
48																				0	0	#ДЕЛ/0!	
52																				0	0	#ДЕЛ/0!	
56																				0	0	#ДЕЛ/0!	
60																				0	0	#ДЕЛ/0!	
64																				0	0	#ДЕЛ/0!	
68																				0	0	#ДЕЛ/0!	
72																				0	0	#ДЕЛ/0!	
76																				0	0	#ДЕЛ/0!	
80																				0	0	#ДЕЛ/0!	
84																				0	0	#ДЕЛ/0!	
88																				0	0	#ДЕЛ/0!	
Итого, шт	1	3	3	10	0	0	0	0	0	0	1	0	0							18	11	61,1	
Итого, %	5,6	16,7	16,7	55,6	0,0	0,0	0,0	0,0	0,0	0,0	5,6	0,0	0,0							шт.	шт.	%	
Итого, м³	0,7	2,0	2,0	8,4	0,0	0,0	0,0	0,0	0,0	0,0	0,9	0,0	0,0							14,0	9,3	66,3	
Итого, %	4,7	14,5	14,5	59,9	0,0	0,0	0,0	0,0	0,0	0,0	6,4	0,0	0,0							м³	м³	%	

ВЕДОМОСТЬ ПЕРЕЧЕТА ДЕРЕВЬЕВ

Порода: Ель Кв. 24 Выд. 26

Разряд высот 3

Ступени толщины, см	Количество деревьев по категориям состояния, шт.															Всего деревьев по ступеням толщины							
	I			II			III			IV			V			VI			ветровал, бурелом	аварийные деревья	Всего деревье в по ступеня м	в т.ч. подлеж ат рубке, шт.	в т.ч. подлежа т рубке, %
	НЗ	З	О	НЗ	З	О	НЗ	З	О	НЗ	З	О	НЗ	З	О								
8																				0	0	#ДЕЛ/0!	
12		1	1	2	5															9	5	55,6	
16			1	2	10															13	10	76,9	
20				3	10															13	10	76,9	
24				2	9															11	9	81,8	
28				1	4						1									6	5	83,3	
32				1	1		1		1											4	3	75,0	
36				1	1															2	1	50,0	
40																				0	0	#ДЕЛ/0!	
44																				0	0	#ДЕЛ/0!	
48																				0	0	#ДЕЛ/0!	
52																				0	0	#ДЕЛ/0!	
56																				0	0	#ДЕЛ/0!	
60																				0	0	#ДЕЛ/0!	
64																				0	0	#ДЕЛ/0!	
68																				0	0	#ДЕЛ/0!	
72																				0	0	#ДЕЛ/0!	
Итого, шт	1	2	12	40	0	1	0	1	0	0	1	0	0							58	43	74,1	
Итого, %	1,7	3,4	20,7	69,0	0,0	1,7	0,0	1,7	0,0	0,0	1,7	0,0	0,0							шт.	шт.	%	
Итого, м³	0,1	0,2	5,1	14,0	0,0	0,9	0,0	0,9	0,0	0,0	0,7	0,0	0,0							22,0	16,5	75,2	
Итого, %	0,3	1,1	23,4	63,7	0,0	4,2	0,0	4,2	0,0	0,0	3,1	0,0	0,0							м³	м³	%	

ВЕДОМОСТЬ ПЕРЕЧЕТА ДЕРЕВЬЕВ

Порода:	Пихта	Кв.	24	Выд.	26
---------	-------	-----	----	------	----

Разряд высот 4

Ступени толщины, см	Количество деревьев по категориям состояния, шт.															Всего деревьев по ступеням толщины							
	I			II		III		IV		V		VI			ветровал, бурелом			аварийные деревья			Всего деревье в по ступени м	в т.ч. подлеж ат рубке, шт.	в т.ч. подлежа т рубке, %
								НЗ	З	НЗ	З	НЗ	З	О	НЗ	З	О	НЗ	З	О			
8								1	2												3	3	100,0
12	1	1	1					5	7												15	12	80,0
16			1					12	13												26	25	96,2
20			1					18	19												38	37	97,4
24			1					6	8												15	14	93,3
28								2	1			1									4	4	100,0
32			1					2	1			1									5	4	80,0
36																					0	0	#ДЕЛ/0!
40																					0	0	#ДЕЛ/0!
44																					0	0	#ДЕЛ/0!
48																					0	0	#ДЕЛ/0!
52																					0	0	#ДЕЛ/0!
56																					0	0	#ДЕЛ/0!
60																					0	0	#ДЕЛ/0!
Итого, шт	1	1	5	0	46	0	51	0	0	1	1	0	0							106	99	93,4	
Итого, %	0,9	0,9	4,7	0,0	43,4	0,0	48,1	0,0	0,0	0,9	0,9	0,0	0,0							шт.	шт.	%	
Итого, м³	0,1	0,1	2,2	0,0	15,9	0,0	15,8	0,0	0,0	0,8	1,1	0,0	0,0							36,0	33,5	93,3	
Итого, %	0,2	0,2	6,2	0,0	44,1	0,0	43,9	0,0	0,0	2,2	3,0	0,0	0,0							м³	м³	%	

ВЕДОМОСТЬ ПЕРЕЧЕТА ДЕРЕВЬЕВ

Лесничество БАКЧАРСКОЕ

ЭКСПЛУАТАЦИОННЫЕ ЛЕСА

№	Площадь	Состав	Возраст	Высота	Диаметр	Группа	Тип	Полный запас сырья	Класс	Запас на выделку							
25	3,7	6ПЗЕ10С	1	21	П	85	21	18	5	4	3	МШ	0,6	20	74	44	2
						95	20	20								22	2
						95	23	30								8	3
						подрост: 8П2Е (15) 2,0 м, 1,0 тыс.шт/га, БЛАГОНАДЕЖНЫЙ подлесок: ШП Р СРЕДНИЙ повреждение болезнями леса, ОСИНА, средняя поврежденность, трутовик ложный класс пожарной опасности - 4											
26	53,3	5ПЗЕ2К	1	21	П	85	21	18	5	4	3	РТ	0,6	20	1066	533	2
						110	20	22								320	1
						170	22	30								213	1
						подлесок: ШП ЧР Р СРЕДНИЙ повреждение болезнями леса, ПИХТА, средняя поврежденность, трутовик Гартига класс пожарной опасности - 4, тип леса варьирует											
27	23,7	3Е2ПЗ0С2Б	1	22	Б	130	24	30	7	4	3	РТ	0,5	19	450	135	1
						120	23	28								90	2
						55	20	18								135	2
						55	20	16								90	2
						подрост: 8П2Е (15) 2,0 м, подлесок: ШП ЧР Р СРЕДНИЙ повреждение болезнями леса, ПИХТА, средняя поврежденность, трутовик Гартига класс пожарной опасности - 4, тип леса варьирует											
28	58,6	6П4Е+Б	1	19	П	75	19	16	4	3	3	МШ	0,6	18	1055	633	1
						80	19	18								422	1
						65											
						подрост: 7П3Е (20) 1,5 м, подлесок: ШП СПР СРЕДНИЙ класс пожарной опасности - 4, тип леса варьирует											
29	39,4	6Б20С1Е1С	1	19	Б	55	19	16	6	3	2	РТ	0,7	15	591	355	2
						50	20	16								118	2
						90	19	18								59	1
						110	19	20								59	1
						подрост: 7К3С (20) 2,0 м, подлесок: ШП АЖ Р СРЕДНИЙ класс пожарной опасности - 4											
30	6,7	5С2К3Б	1	20	С	130	20	24	7	4	4	СФ	0,6	19	127	64	1
						170	20	26								25	1
						85	20	18								38	2
						подрост: 8С2К (15) 2,0 м, 0,5 тыс.шт/га, БЛАГОНАДЕЖНЫЙ класс пожарной опасности - 4											



Утверждаю начальник отдела лесного хозяйства и государственного лесного реестра
(должность)

Атрашенко Владимир Александрович
(фамилия, имя, отчество)

(подпись)



Акт N 20

несоответствия данных государственного лесного реестра
натурному обследованию

с.Бакчар

(населенный пункт)

02.09.2014 г
(дата)

1. Рахимов И.И., помощник главного лесничего, Бакчарского лесничества – филиала ОГКУ «Томсклес»;

2. Чагин И.Н. помощник участкового лесничего, Бакчарского участкового лесничества, Бакчарского лесничества – филиала ОГКУ «Томсклес»;

(Ф.И.О., должности и наименования организаций лиц, проводивших обследование)

провели натурное обследование лесного участка, в целях: проверки точности таксации лесных насаждений.

При обследовании уточнены данные лесного реестра и установлено:

1. Участок расположен в лесах Бакчарского участкового лесничества, урочище «Бакчарское» Бакчарского лесничества.

в кварталах N 24 выделах 26

Субъект Российской Федерации Томская область

Муниципальный район Бакчарский

1. Подразделение лесов по целевому назначению эксплуатационные

2. Категория защитных лесов -

3. Общая площадь участка 18,3 га,

в том числе:

лесных земель 18,3 га

из них: покрытых лесной растительностью 18,3 га

не покрытых лесом - га

в том числе несомкнувшихся лесных культур - га

нелесных земель - га

из них: пашни - га

сенокосов - га

пастбищ - га

вод - га

прочих земель - га.

4. Таксационное описание по материалам государственного лесного реестра:

Наименование лесничества	№ квартала	№ выдела	Площадь, га	Состав насаждения	Класс возраста ----- возраст, лет	Бонитет	Полнота	Общий запас древесины, куб. м
Бакчарское участковое лесничество урочище «Кенгинское»	24	26	18,3	5ПЗЕ2К	5/85	3	0,6	3660
Итого			18,3					3660

5. Таксационное описание по результатам обследования

Наименование лесничества	№ квартала	№ выдела	Площадь, га	Состав насаждения	Класс возраста ----- возраст, лет	Бонитет	Полнота	Общий запас древесины, куб. м
Бакчарское участковое лесничество урочище «Кенгинское»	24	26	18,3	5ПЗЕ2К	5/95	3	0,5	3294
					-		-	-
Итого			18,3					3294

6. Участок не имеет особо защитное значение, выражающееся в (имеет или не имеет) следующем:

7. Лесохозяйственные особенности участка полнота неравномерная

8. При составлении акта сделаны следующие замечания и предложения Увеличить возраст насаждения, уменьшить запас древесины м.куб на га., уменьшить полноту насаждения.
Лица, проводившие обследование:

Помощник главного лесничего

Бакчарского лесничества

(Ф.И.О., подпись)

Рахимов И.И.

Помощник участкового лесничего

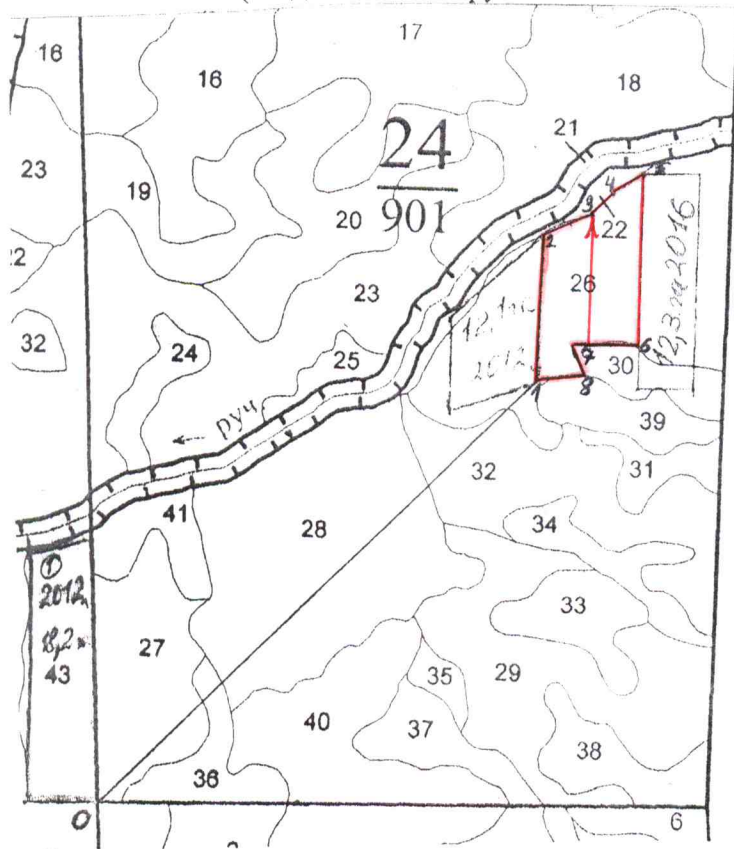
Бакчарского участкового лесничества

(Ф.И.О., подпись)

Чагин И.Н.



Чертеж лесного участка
(по данным инструментальной съемки границ)



Планшет N

Данные инструментальной
съемки границ участка

Масштаб: 1: 25 000
Площадь участка – 18,3 га

NN точек	Румбы линий	Длина линий, м	NN точек	Румбы линий	Длина линий, м
0-1	СВ:45	2025			
1-2	С:0	500			
2-3	СВ:66	200			
3-4	СВ:45	100			
4-5	СВ:58	125			
5-6	Ю:0	575			
6-7	З:90	225			
7-8	ЮВ:22	125			
8-1	ЮЗ:82	181			

Подписи:

Лица, проводившие обследование

Помощник главного лесничего
Бакчарского лесничества

(должность, подпись, печать, Ф.И.О.)

Рахимов И.И.

Помощник участкового лесничего
Бакчарского участкового лесничества

(должность, подпись, печать, Ф.И.О.)

Чагин И.Н.

