

УТВЕРЖДАЮ:
Должность Начальник департамента
Ф.И.О. Малькевич М.В.
Дата 27.08.2017

**Акт
лесопатологического обследования № 34Б/2017**

лесных насаждений Тегульдетского лесничества (лесопарка)
Томской области
(субъект Российской Федерации)

Способ лесопатологического обследования: 1. Визуальный
2. Инструментальный

Место проведения

Участковое лесничество	Урочище (дача)	Квартал (кварталы)	Выдел (выделы)	Площадь, га
Берегаевское	«Берегаевское»	34	29	22,7
Берегаевское	«Берегаевское»	34	30	28,0
Берегаевское	«Берегаевское»	34	31	12,0
-	-	-	-	-

Лесопатологическое обследование проведено на общей площади 62,7 га.

1. Визуальное лесопатологическое обследование.*

Наземное

Дистанционное

1.1. На площади _____ га фактическая таксационная характеристика лесного насаждения соответствует (не соответствует) таксационному описанию (нужное подчеркнуть). Причины несоответствия - _____

Список участков с выявленными несоответствиями приведен в приложении 1 к настоящему Акту.

1.2. Лесные насаждения с нарушенной и утраченной устойчивостью выявлены на площади _____ га:

Участковое лесничество	Урочище (дача)	Площадь, га		Причина ослабления (гибели)
		с нарушенной устойчивостью	с утраченной устойчивостью	
-	-	-	-	-
-	-	-	-	-
Итого	-	-	-	-

Состояние обследованных лесных насаждений приведено в приложениях 1.1 – 1.4 к Акту в зависимости от метода проведения ЛПО.

1.3. В обследованных лесных участках прогнозируется:

Прогноз	Площадь, га
Ослабление лесных насаждений	-
Усыхание лесных насаждений различной степени	-
Развитие очагов вредных организмов	-

1.4. Обнаружено загрязнение лесного участка отходами и выбросами: **промышленными**
бытовыми

Вид загрязнения	Размеры загрязнения			Объем, кубм	Площадь загрязнения, га
	длина, м	ширина, м	высота, м		
-	-	-	-	-	-
-	-	-	-	-	-

ЗАКЛЮЧЕНИЕ

Оценка текущего санитарного и лесопатологического состояния лесных насаждений, назначенные профилактические мероприятия по защите лесов, агитационные мероприятия:

Исполнитель работ по проведению лесопатологического обследования:

Ф.И.О. Сиухин Евгений Николаевич Подпись 

* Раздел включается в акт, в случае проведения лесопатологического обследования визуальным способом.

2. Инструментальное обследование лесного участка. Квартал 34 выдел 29*

2.1. Фактическая таксационная характеристика лесного насаждения соответствует (не соответствует) (нужное подчеркнуть) таксационному описанию. Причины несоответствия: в связи с давностью лесоустройства

Ведомость лесных участков с выявленными несоответствиями таксационным описаниям приведена в приложении 1 к Акту.

2.2. Состояние насаждений: с нарушенной устойчивостью

с утраченной устойчивостью

причины повреждения:

полиграф уссурийский (белопихтовый), гнили стволые, ветровал

Заселено (отработано) стволовыми вредителями:

Вид вредителя	Порода	Встречаемость (% заселённых деревьев)	Степень заселения лесного насаждения (слабая, средняя, сильная)
Полиграф уссурийский (белопихтовый)	Пихта	39 / 37	сильная
-	-	-	-
-	-	-	-

Повреждено огнём:

Вид пожара	Порода	Состояние корневых лап		Состояние корневой шейки		Подсушивание луба	
		процент повреждённых огнём корней	процент деревьев с данным повреждением	ожог корневой шейки по окружности (1/4; 2/4; 3/4; более 3/4)	процент деревьев с данным повреждением	по окружности (1/4; 2/4; 3/4; более 3/4)	процент деревьев с данным повреждением
-	-	-	-	-	-	-	-
-	-	-	-	-	-	-	-
-	-	-	-	-	-	-	-
-	-	-	-	-	-	-	-

Поражено болезнями:

Вид болезни	Порода	Встречаемость (% поражённых деревьев)	Степень поражения лесного насаждения (слабая, средняя, сильная)
Гнили стволые	Береза	18	средняя
-	-	-	-

2.3. Выборке подлежит 64,6 % деревьев,

в том числе:

ослабленных - % (причины назначения) _____ ;

сильно ослабленных 1,6 % (причины назначения) гнили стволые _____ ;

усыхающих 5,7 % (причины назначения) полиграф уссурийский (белопихтовый), _____ ;

свежего сухостоя 6,8 %, _____ ;

в том числе: свежего ветровала 8,1 %;

свежего бурелома 7,7 %;

старого ветровала 11,3 %;

в том числе: старого бурелома 9,4 %;

старого сухостоя 14,0 %;
аварийных - %.

2.4. Полнота лесного насаждения после уборки деревьев, подлежащих рубке, составит 0,14.
Критическая полнота для данной категории лесных насаждений составляет -.

2. Инструментальное обследование лесного участка. Квартал 34 выдел 30*

2.1. Фактическая таксационная характеристика лесного насаждения соответствует (не соответствует) (нужное подчеркнуть) таксационному описанию. Причины несоответствия: в связи с давностью лесоустройства

Ведомость лесных участков с выявленными несоответствиями таксационным описаниям приведена в приложении 1 к Акту.

2.2. Состояние насаждений: **с нарушенной устойчивостью**
с утраченной устойчивостью

причины повреждения:

полиграф уссурийский (белопихтовый), рак ржавчинный пихты, трутовик настоящий, ветровал

Заселено (отработано) стволовыми вредителями:

Вид вредителя	Порода	Встречаемость (% заселённых деревьев)	Степень заселения лесного насаждения (слабая, средняя, сильная)
Полиграф уссурийский (белопихтовый)	Пихта	33 / 41	сильная
-	-	-	-
-	-	-	-

Повреждено огнём:

Вид пожара	Порода	Состояние корневых лап		Состояние корневой шейки		Подсушивание луба	
		процент повреждённых огнём корней	процент деревьев с данным повреждением	ожог корневой шейки по окружности (1/4; 2/4; 3/4; более 3/4)	процент деревьев с данным повреждением	по окружности (1/4; 2/4; 3/4; более 3/4)	процент деревьев с данным повреждением
-	-	-	-	-	-	-	-
-	-	-	-	-	-	-	-
-	-	-	-	-	-	-	-
-	-	-	-	-	-	-	-

Поражено болезнями:

Вид болезни	Порода	Встречаемость (% поражённых деревьев)	Степень поражения лесного насаждения (слабая, средняя, сильная)
Рак ржавчинный пихты	Пихта	3	слабая
Трутовик настоящий	Береза	25	средняя

2.3. Выборке подлежит 63,0 % деревьев,

в том числе:

ослабленных - % (причины назначения) _____ ;

сильно ослабленных 1,2 % (причины назначения) трутовик настоящий ;

полиграф уссурийский (белопихтовый),

усыхающих 6,9 % (причины назначения) трутовик настоящий ;

свежего сухостоя 8,9 %;

в том числе: свежего ветровала 6,5 %;

свежего бурелома 6,3 %;

старого ветровала 13,4 %;

в том числе: старого бурелома 6,2 %;

старого сухостоя 13,6 %;
аварийных - %.

2.4. Полнота лесного насаждения после уборки деревьев, подлежащих рубке, составит 0,15.
Критическая полнота для данной категории лесных насаждений составляет -.

2. Инструментальное обследование лесного участка. Квартал 34 выдел 31*

2.1. Фактическая таксационная характеристика лесного насаждения соответствует (не соответствует) (нужное подчеркнуть) таксационному описанию. Причины несоответствия: в связи с давностью лесоустройства

Ведомость лесных участков с выявленными несоответствиями таксационным описаниям приведена в приложении 1 к Акту.

2.2. Состояние насаждений: **с нарушенной устойчивостью**
с утраченной устойчивостью

причины повреждения:

полиграф уссурийский (белопихтовый), губка еловая, трутовик настоящий, трутовик ложный осиновый, ветровал

Заселено (отработано) стволовыми вредителями:

Вид вредителя	Порода	Встречаемость (% заселённых деревьев)	Степень заселения лесного насаждения (слабая, средняя, сильная)
Полиграф уссурийский (белопихтовый)	Пихта	35 / 44	сильная
-	-	-	-
-	-	-	-

Повреждено огнём:

Вид пожара	Порода	Состояние корневых лап		Состояние корневой шейки		Подсушивание луба	
		процент повреждённых огнём корней	процент деревьев с данным повреждением	ожог корневой шейки по окружности (1/4; 2/4; 3/4; более 3/4)	процент деревьев с данным повреждением	по окружности (1/4; 2/4; 3/4; более 3/4)	процент деревьев с данным повреждением
-	-	-	-	-	-	-	-
-	-	-	-	-	-	-	-
-	-	-	-	-	-	-	-
-	-	-	-	-	-	-	-

Поражено болезнями:

Вид болезни	Порода	Встречаемость (% поражённых деревьев)	Степень поражения лесного насаждения (слабая, средняя, сильная)
Губка еловая	Ель	26	средняя
Трутовик настоящий	Береза	30	средняя
Трутовик ложный осиновый	Осина	27	средняя

2.3. Выборке подлежит 72,1 % деревьев,
 в том числе:

ослабленных - % (причины назначения) _____ ;

сильно ослабленных 7,7 % (причины назначения) трутовик настоящий, трутовик ложный осиновый ;

усыхающих 9,5 % (причины назначения) полиграф уссурийский (белопихтовый), губка еловая, трутовик настоящий ;

свежего сухостоя 1,7 %,

в том числе: свежего ветровала 11,1 %;

свежего бурелома 7,7 %;

старого ветровала 12,0 %;
 в том числе: старого бурелома 10,3 %;
 старого сухостоя 12,1 %;
 аварийных - %.

2.4. Полнота лесного насаждения после уборки деревьев, подлежащих рубке, составит 0,14.
 Критическая полнота для данной категории лесных насаждений составляет -.

ЗАКЛЮЧЕНИЕ

С целью предотвращения негативных процессов или снижения ущерба от их воздействия назначено:

Участковое лесничество	Урочище (дача)	Квартал	Выдел	Площадь выдела, га	Вид мероприятия	Площадь мероприятия, га	Порода	Запас на выдел, куб. м	Крайние сроки проведения
Берегаевское	«Берегаевское»	34	29	35,0	ССР	22,7	Кедр	3 405	2017 – 2018 гг.
							Ель		
							Пихта		
							Береза		
Берегаевское	«Берегаевское»	34	30	76,0	ССР	28,0	Кедр	4 200	2017 – 2018 гг.
							Ель		
							Пихта		
							Береза		
Берегаевское	«Берегаевское»	34	31	12,0	ССР	12,0	Кедр	1 560	2017 – 2018 гг.
							Ель		
							Пихта		
							Береза		
							Осина		

Ведомость перечета деревьев, назначенных в рубку, и абрис лесного участка прилагаются (приложение 2 и 3 к Акту).

Меры по обеспечению возобновления:

После проведения рубок проводится уход за сохраненным подростом и молодняком лесных древесных пород путем их освобождения от завалов порубочными остатками, вырубке сломанных и поврежденных лесных растений

Мероприятия, необходимые для предупреждения повреждения или поражения смежных насаждений: Согласно п. 41 Правил осуществления мероприятий по предупреждению распространения вредных организмов, утвержденных приказом Минприроды России № 470 «Об утверждении правил осуществления мероприятий по предупреждению распространения вредных организмов», п. 9 Видов лесосечных работ, порядка и последовательности их проведения, утвержденных приказом Минприроды России № 367 «Об утверждении видов лесосечных работ, порядка и последовательности их проведения, формы технологической карты лесосечных работ, формы акта осмотра лесосеки и порядка осмотра лесосеки», очистка мест рубок от порубочных остатков должна проводиться одновременно с рубкой лесных насаждений и трелёвкой древесины, очистка производится путём сжигания порубочных остатков, если такие порубочные остатки не вывозятся в места их дальнейшей переработки. В смежных с подвергающимися сплошным рубкам насаждениях осуществлять лесопатологический мониторинг и при необходимости в них производить выборку больных и свежезаселённых стволовыми вредителями деревьев, а также очистку от захламлинности.

Сведения для расчёта степени повреждения:
 год образования старого сухостоя 2013 ;

основная причина повреждения древесины Полиграф уссурийский (белопихтовый) .

Дата проведения обследований 21.08.2017 .

Исполнитель работ по проведению лесопатологического обследования:

Ф.И.О. Сиухин Евгений Николаевич Подпись 

* Раздел включается в акт в случае проведения лесопатологического обследования инструментальным способом.

3. Инструментальное обследование аварийных деревьев.*

3.1. Координаты расположения аварийного дерева: _____.

3.2. Структурные изъяны, характеризующие аварийность дерева: _____.

_____.

3.3. Порода _____, диаметр, см _____,
высота, м _____, возраст, лет _____.

ЗАКЛЮЧЕНИЕ

С целью предотвращения негативных процессов или снижения ущерба от их воздействия:

Вид мероприятия	Запас дерева, куб. м	Порода	Сроки проведения
-	-	-	-
-	-	-	-

Ведомость перечета аварийных деревьев, назначенных в рубку, прилагается (приложение 4 к Акту).

Мероприятия, необходимые для предупреждения повреждения или поражения смежных деревьев:

_____.

Дата проведения обследований _____ 21.08.2017 _____.

Исполнитель работ по проведению лесопатологического обследования:

Ф.И.О. Сиухин Евгений Николаевич Подпись 

* Раздел включается в акт в случае проведения лесопатологического обследования аварийных деревьев инструментальным способом.

Результаты проведения лесопатологического обследования в лесных насаждениях, повреждённых вредителями леса (хвое-листогрызущими) за август 20 17 г.
(месяц)

Субъект Российской Федерации _____ Томская область _____ Лесничество (лесопарк) _____ Тегульдетское
Участковое лесничество _____ Берегаевское _____ Урочище (лесная дача) _____ "Берегаевское"

№	Номер квартала	Номер выдела	Площадь выдела, га	Левое назначение лесов	Категория защитных лесов	Номер лесопатологического выдела	Площадь лесопатологического выдела, га	Таксационная характеристика лесного насаждения								Вид вредителя	Доля повреждённых деревьев, % от количества	Распределение деревьев по степени объёмания кроны, % от числа стволов					Назначенные мероприятия		
								состав	порода	возраст	средняя высота, м	средний диаметр, см	тип леса	плотность	бонитет			запас, куб. м/га	до 25	26 - 49	50 - 75	более 75	фаза развития вредителя	вид	площадь, га
1	2	3	4	5	6	7	8	9	10	11	12	13	14	15	16	17	18	19	20	21	22	23	24	25	26

Показатели, не соответствующие таксационному описанию, отмечаются (*).
Исполнитель работ по проведению лесопатологического обследования:

Ф.И.О. _____ Сухин Е.Н. _____ Подпись _____

Дата составления документа 21.08.2017 Телефон +7 (952) 176 84 15

**Результаты проведения лесопатологического обследования лесных насаждений
с использованием авиационных средств**

Субъект Российской Федерации _____ Томская область _____ Лесничество (лесопарк) _____ Тегульдетское _____
 Участковое лесничество _____ Берегаевское _____ Урочище (лесная дача) _____ "Берегаевское" _____
 Государственный и регистрационный знаки летательного аппарата _____ - _____
 Изготовитель, тип летательного аппарата _____ - _____
 Серийный идентификационный номер воздушного судна _____ - _____
 Дата вылета _____ Местное время вылета _____ Пункт вылета _____ Время полёта _____

Номер квартала	Номер выдела	Номер лесопатологического выдела	Площадь лесопатологического выдела, га	Перечень таксационных выделов, входящих в лесопатологический выдел	Выдел	Повреждаемая порода	Доля усыхающих и погибших деревьев, %								Степень повреждения полога, %		Тип распределения поврежденных (погибших) деревьев (равномерное, групповое, куртинное, сплошное)	Причина повреждения	Назначенные мероприятия					
							Усыхающие	свежий сухостой	старый сухостой	свежий ветровал	старый ветровал	свежий бурелом	старый бурелом	старые бурелом	аварийные деревья	дефолляция			деформация	вид	площадь, га	сроки проведения		
1	2	3	4	5	6	7	8	9	10	11	12	13	14	15	16	17	18	19	20	21	-	-	-	
-	-	-	-	-	-	-	-	-	-	-	-	-	-	-	-	-	-	-	-	-	-	-	-	-

Исполнитель работ по проведению лесопатологического обследования:

Ф.И.О. _____ Сухин Е.Н. _____ Подпись _____

Дата составления документа _____ 21.08.2017 _____ Телефон _____ +7 (952) 176 84 15 _____

Ведомость перечета деревьев, назначенных в рубку

ВРЕМЕННАЯ ПРОБНАЯ ПЛОЩАДЬ № 61

Субъект Российской Федерации Томская область

Лесничество (лесопарк) Тегульдетское . Квартал 34 . Выдел 29 .

Площадь 35,0 га, 22,7 .

Номер очага вредных организмов 6 . Размер пробной площади 2,27 га.

Таксационная характеристика:

тип леса мш ; состав 3П2Е2КЗБ ; возраст 130 ; бонитет 4 ;
3К5Е2П; 8,0 м; 7,0

полнота 0,4 ; запас на га 150 ; возобновление благонадежный .
тыс. шт/га,

Время и причина ослабления лесного насаждения:

насаждение (заселено и обработано) стволовыми вредителями - полиграф уссурийский
(белопихтовый), также имеются болезни леса - гнили стволовые, ветровал

Тип очага вредных организмов: эпизодический, хронический (подчеркнуть).

Фаза развития очага вредных организмов: начальная, нарастания численности, собственно
вспышка, кризис (подчеркнуть).

Состояние лесного насаждения, намечаемые мероприятия:

насаждение с утраченной устойчивостью, требуется проведение сплошной санитарной рубки

Исполнитель работ по проведению лесопатологического обследования:

Ф.И.О. Сиухин Е.Н. Подпись 

Дата составления документа 21.08.2017 Телефон +7 (952) 176 84 15

Порода: Пихта

Ступени толщины см	Количество деревьев по категориям состояния, шт.																Всего деревьев по ступеням толщины	
	I	II	III	IV		V		VI			ветровал, бурелом			аварийные деревья			шт.	в том числе подлежат рубке, %
				НЗ	З	НЗ	З	НЗ	З	О	НЗ	З	О	НЗ	З	О		
1	2	3	4	5	6	7	8	9	10	11	12	13	14	15	16	17	18	19
8	-	-	-	-	-	-	-	-	-	-	-	-	-	-	-	-	-	-
12	-	-	-	-	-	-	-	-	-	-	-	-	-	-	-	-	-	-
16	-	-	-	-	10	-	6	-	-	12	9	-	-	-	-	-	37	100,0
20	-	-	-	-	7	-	7	-	-	10	7	-	-	-	-	-	31	100,0
24	-	-	-	-	3	-	11	-	-	16	7	-	-	-	-	-	37	100,0
28	-	-	-	-	6	-	7	-	-	11	10	-	-	-	-	-	34	100,0
32	-	-	-	-	5	-	6	-	-	10	8	-	-	-	-	-	29	100,0
36	-	-	-	-	1	-	1	-	-	5	3	-	-	-	-	-	10	100,0
40	-	-	-	-	-	-	-	-	-	3	1	-	-	-	-	-	4	100,0
Итого, %	-	-	-	-	17,6	-	20,9	-	-	36,8	24,7	-	-	-	-	-	-	100,0

Порода: Береза

Ступени толщины см	Количество деревьев по категориям состояния, шт.																Всего деревьев по ступеням толщины	
	I	II	III	IV		V		VI			ветровал, бурелом			аварийные деревья			шт.	в том числе подлежат рубке, %
				НЗ	З	НЗ	З	НЗ	З	О	НЗ	З	О	НЗ	З	О		
1	2	3	4	5	6	7	8	9	10	11	12	13	14	15	16	17	18	19
8	-	-	-	-	-	-	-	-	-	-	-	-	-	-	-	-	-	-
12	-	-	-	-	-	-	-	-	-	-	-	-	-	-	-	-	-	-
16	8	-	-	2	-	-	-	12	-	-	3	-	-	-	-	-	25	68,0
20	14	-	-	-	-	3	-	-	-	-	10	-	-	-	-	-	27	48,1
24	9	-	6	-	-	-	-	-	-	-	13	-	-	-	-	-	28	67,9
28	13	-	-	-	-	-	-	4	-	-	11	-	-	-	-	-	28	53,6
32	11	-	3	-	-	-	-	-	-	-	15	-	-	-	-	-	29	62,1
36	12	-	-	-	-	-	-	-	-	-	12	-	-	-	-	-	24	50,0
40	1	-	-	-	-	-	-	-	-	-	2	-	-	-	-	-	3	66,7
Итого, %	41,5	-	5,5	1,2	-	1,8	-	9,8	-	-	40,2	-	-	-	-	-	-	58,5

Примечание: НЗ - незаселенное, З - заселенное, О - отработанное вредителями.

Ведомость перечета деревьев, назначенных в рубку

ВРЕМЕННАЯ ПРОБНАЯ ПЛОЩАДЬ № 62

Субъект Российской Федерации Томская область

Лесничество (лесопарк) Тегульдетское. Квартал 34. Выдел 30

Площадь 76,0 га, 28,0

Номер очага вредных организмов 2. Размер пробной площади 2,8 га.

Таксационная характеристика:

тип леса мш; состав 3П2Е1К3Б1Ос; возраст 110; бонитет 3;

6П3Е1К; 6,0 м; 8,0
тыс. шт/га.

полнота 0,4; запас на га 150; возобновление благонадежный

Время и причина ослабления лесного насаждения:

насаждение (заселено и обработано) стволовыми вредителями - полиграф уссурийский

(белопихтовый), также имеются болезни леса - рак ржавчинный пихты, трутовик настоящий,

ветровал

Тип очага вредных организмов: эпизодический, хронический (подчеркнуть).

Фаза развития очага вредных организмов: начальная, нарастания численности, собственно вспышка, кризис (подчеркнуть).

Состояние лесного насаждения, намечаемые мероприятия:

насаждение с утраченной устойчивостью, требуется проведение сплошной санитарной рубки

Исполнитель работ по проведению лесопатологического обследования:

Ф.И.О. Сиухин Е.Н. Подпись 

Дата составления документа 21.08.2017 Телефон +7 (952) 176 84 15

ВЕДОМОСТЬ ПЕРЕЧЕТА ДЕРЕВЬЕВ

Порода: Кедр

Ступени толщины см	Количество деревьев по категориям состояния, шт.																Всего деревьев по ступеням толщины	
	I	II	III	IV		V		VI			ветровал, бурелом			аварийные деревья			шт.	в том числе подлежат рубке, %
				НЗ	З	НЗ	З	НЗ	З	О	НЗ	З	О	НЗ	З	О		
1	2	3	4	5	6	7	8	9	10	11	12	13	14	15	16	17	18	19
8	-	-	-	-	-	-	-	-	-	-	-	-	-	-	-	-	-	-
12	-	-	-	-	-	-	-	-	-	-	-	-	-	-	-	-	-	-
16	6	-	-	-	-	-	-	-	-	-	3	-	-	-	-	-	9	33,3
20	11	-	-	-	-	-	-	-	-	-	4	-	-	-	-	-	15	26,7
24	11	-	-	-	-	-	-	-	-	-	6	-	-	-	-	-	17	35,3
28	7	-	-	-	-	-	-	-	-	-	7	-	-	-	-	-	14	50,0
32	10	-	-	-	-	-	-	-	-	-	9	-	-	-	-	-	19	47,4
36	4	-	-	-	-	-	-	-	-	-	2	-	-	-	-	-	6	33,3
40	1	-	-	-	-	-	-	-	-	-	-	-	-	-	-	-	1	-
Итого, %	61,7	-	-	-	-	-	-	-	-	-	38,3	-	-	-	-	-		38,3

Порода: Ель

Ступени толщины см	Количество деревьев по категориям состояния, шт.																Всего деревьев по ступеням толщины	
	I	II	III	IV		V		VI			ветровал, бурелом			аварийные деревья			шт.	в том числе подлежат рубке, %
				НЗ	З	НЗ	З	НЗ	З	О	НЗ	З	О	НЗ	З	О		
1	2	3	4	5	6	7	8	9	10	11	12	13	14	15	16	17	18	19
8	-	-	-	-	-	-	-	-	-	-	-	-	-	-	-	-	-	-
12	-	-	-	-	-	-	-	-	-	-	-	-	-	-	-	-	-	-
16	9	-	-	-	-	-	-	-	-	-	6	-	-	-	-	-	15	40,0
20	9	-	-	-	-	-	-	-	-	-	9	-	-	-	-	-	18	50,0
24	15	-	-	-	-	-	-	-	-	-	9	-	-	-	-	-	24	37,5
28	25	-	-	-	-	-	-	-	-	-	9	-	-	-	-	-	34	26,5
32	20	-	-	-	-	-	-	-	-	-	9	-	-	-	-	-	29	31,0
36	2	-	-	-	-	-	-	-	-	-	14	-	-	-	-	-	16	87,5
40	-	-	-	-	-	-	-	-	-	-	2	-	-	-	-	-	2	100,0
Итого, %	58,0	-	-	-	-	-	-	-	-	-	42,0	-	-	-	-	-		42,0

Порода: Пихта

Ступени толщины см	Количество деревьев по категориям состояния, шт.																Всего деревьев по ступеням толщины	
	I	II	III	IV		V		VI			ветровал, бурелом			аварийные деревья			шт.	в том числе подлежат рубке, %
				НЗ	З	НЗ	З	НЗ	З	О	НЗ	З	О	НЗ	З	О		
1	2	3	4	5	6	7	8	9	10	11	12	13	14	15	16	17	18	19
8	-	-	-	-	-	-	-	-	-	-	-	-	-	-	-	-	-	-
12	-	-	-	-	-	-	-	-	-	-	-	-	-	-	-	-	-	-
16	-	-	-	-	2	-	8	-	-	10	6	-	-	-	-	-	26	100,0
20	-	-	-	-	5	-	7	-	-	11	9	-	-	-	-	-	32	100,0
24	-	-	-	-	6	-	9	-	-	16	9	-	-	-	-	-	40	100,0
28	-	-	-	-	8	-	9	-	-	19	11	-	-	-	-	-	47	100,0
32	-	-	-	-	6	-	10	-	-	20	7	-	-	-	-	-	43	100,0
36	-	-	-	-	8	-	-	-	-	11	6	-	-	-	-	-	25	100,0
40	-	-	-	-	-	-	-	-	-	3	2	-	-	-	-	-	5	100,0
Итого, %	-	-	-	-	16,1	-	19,7	-	-	41,3	22,9	-	-	-	-	-		100,0

Порода: Береза

Ступени толщины см	Количество деревьев по категориям состояния, шт.																Всего деревьев по ступеням толщины	
	I	II	III	IV		V		VI			ветровал, бурелом			аварийные деревья			шт.	в том числе подлежат рубке, %
				НЗ	З	НЗ	З	НЗ	З	О	НЗ	З	О	НЗ	З	О		
1	2	3	4	5	6	7	8	9	10	11	12	13	14	15	16	17	18	19
8	-	-	-	-	-	-	-	-	-	-	-	-	-	-	-	-	-	-
12	-	-	-	-	-	-	-	-	-	-	-	-	-	-	-	-	-	-
16	6	-	-	-	-	-	-	-	-	-	14	-	-	-	-	-	20	70,0
20	5	-	4	-	-	-	-	-	-	-	9	-	-	-	-	-	18	72,2
24	14	-	4	-	-	10	-	-	-	-	9	-	-	-	-	-	37	62,2
28	18	-	-	5	-	7	-	-	-	-	8	-	-	-	-	-	38	52,6
32	21	-	-	-	-	3	-	8	-	-	6	-	-	-	-	-	38	44,7
36	19	-	-	8	-	-	-	-	-	-	12	-	-	-	-	-	39	51,3
40	5	-	-	1	-	-	-	-	-	-	5	-	-	-	-	-	11	54,5
Итого, %	43,8	-	4,0	7,0	-	10,0	-	4,0	-	-	31,4	-	-	-	-	-		56,2

Порода: Осина

Ступени толщины см	Количество деревьев по категориям состояния, шт.															Всего деревьев по ступеням толщины		
	I	II	III	IV		V		VI			ветровал, бурелом			аварийные деревья			шт.	в том числе подлежат рубке. %
				НЗ	З	НЗ	З	НЗ	З	О	НЗ	З	О	НЗ	З	О		
1	2	3	4	5	6	7	8	9	10	11	12	13	14	15	16	17	18	19
8	-	-	-	-	-	-	-	-	-	-	-	-	-	-	-	-	-	-
12	-	-	-	-	-	-	-	-	-	-	-	-	-	-	-	-	-	-
16	10	-	-	-	-	-	-	-	-	-	2	-	-	-	-	-	12	16,7
20	7	-	-	-	-	-	-	-	-	-	3	-	-	-	-	-	10	30,0
24	8	-	-	-	-	-	-	-	-	-	4	-	-	-	-	-	12	33,3
28	8	-	-	-	-	-	-	-	-	-	9	-	-	-	-	-	17	52,9
32	11	-	-	-	-	-	-	-	-	-	8	-	-	-	-	-	19	42,1
36	1	-	-	-	-	-	-	-	-	-	3	-	-	-	-	-	4	75,0
40	-	-	-	-	-	-	-	-	-	-	-	-	-	-	-	-	-	-
Итого, %	60,8	-	-	-	-	-	-	-	-	-	39,2	-	-	-	-	-	-	39,2

Примечание: НЗ - незаселенное, З - заселенное, О - отработанное вредителями.

Ведомость перечета деревьев, назначенных в рубку

ВРЕМЕННАЯ ПРОБНАЯ ПЛОЩАДЬ № 63

Субъект Российской Федерации Томская область

Лесничество (лесопарк) Тегульдетское. Квартал 34. Выдел 31

Площадь 12,0 га, 12,0

Номер очага вредных организмов 37. Размер пробной площади 1,2 га.

Таксационная характеристика:

тип леса рт; состав бБ1Ос1Е1К1П; возраст 125; бонитет 3;

5П4Е1К; 3,0 м; 5,0

тыс. шт/га,

полнота 0,5; запас на га 130; возобновление благонадежный

Время и причина ослабления лесного насаждения:

насаждение (заселено и отработано) стволовыми вредителями - полиграф уссурийский

(белопихтовый), также имеются болезни леса - губка еловая, трутовик настоящий,

трутовик ложный осиновый, ветровал

Тип очага вредных организмов: эпизодический, хронический (подчеркнуть).

Фаза развития очага вредных организмов: начальная, нарастания численности, собственно вспышка, кризис (подчеркнуть).

Состояние лесного насаждения, намечаемые мероприятия:

насаждение с утраченной устойчивостью, требуется проведение сплошной санитарной рубки

Исполнитель работ по проведению лесопатологического обследования:

Ф.И.О. Сиухин Е.Н. Подпись 

Дата составления документа 21.08.2017 Телефон +7 (952) 176 84 15

ВЕДОМОСТЬ ПЕРЕЧЕТА ДЕРЕВЬЕВ

Порода: Кедр

Ступени толщины см	Количество деревьев по категориям состояния, шт.																Всего деревьев по ступеням толщины	
	I	II	III	IV		V		VI			ветровал, бурелом			аварийные деревья			шт.	в том числе подлежат рубке, %
				НЗ	З	НЗ	З	НЗ	З	О	НЗ	З	О	НЗ	З	О		
1	2	3	4	5	6	7	8	9	10	11	12	13	14	15	16	17	18	19
8	-	-	-	-	-	-	-	-	-	-	-	-	-	-	-	-	-	-
12	-	-	-	-	-	-	-	-	-	-	-	-	-	-	-	-	-	-
16	5	-	-	-	-	-	-	-	-	-	2	-	-	-	-	-	7	28,6
20	5	-	-	-	-	-	-	-	-	-	5	-	-	-	-	-	10	50,0
24	3	-	-	-	-	-	-	-	-	-	5	-	-	-	-	-	8	62,5
28	4	-	-	-	-	-	-	-	-	-	3	-	-	-	-	-	7	42,9
32	1	-	-	-	-	-	-	-	-	-	3	-	-	-	-	-	4	75,0
36	-	-	-	-	-	-	-	-	-	-	-	-	-	-	-	-	-	-
40	-	-	-	-	-	-	-	-	-	-	-	-	-	-	-	-	-	-
Итого, %	50,0	-	-	-	-	-	-	-	-	-	50,0	-	-	-	-	-	100	50,0

Порода: Ель

Ступени толщины см	Количество деревьев по категориям состояния, шт.																Всего деревьев по ступеням толщины	
	I	II	III	IV		V		VI			ветровал, бурелом			аварийные деревья			шт.	в том числе подлежат рубке, %
				НЗ	З	НЗ	З	НЗ	З	О	НЗ	З	О	НЗ	З	О		
1	2	3	4	5	6	7	8	9	10	11	12	13	14	15	16	17	18	19
8	-	-	-	-	-	-	-	-	-	-	-	-	-	-	-	-	-	-
12	-	-	-	-	-	-	-	-	-	-	-	-	-	-	-	-	-	-
16	1	-	-	-	-	-	-	-	-	-	-	-	-	-	-	-	1	-
20	1	-	-	1	-	-	-	-	-	-	1	-	-	-	-	-	3	66,7
24	2	-	-	-	-	-	-	-	-	-	3	-	-	-	-	-	5	60,0
28	1	-	-	4	-	-	-	-	-	-	3	-	-	-	-	-	8	87,5
32	1	-	-	-	-	-	-	-	-	-	3	-	-	-	-	-	4	75,0
36	-	-	-	-	-	-	-	-	-	-	1	-	-	-	-	-	1	100,0
40	-	-	-	1	-	-	-	-	-	-	-	-	-	-	-	-	1	100,0
Итого, %	26,1	-	-	26,1	-	-	-	-	-	-	47,8	-	-	-	-	-	100	73,9

Порода: Пихта

Ступени толщины см	Количество деревьев по категориям состояния, шт.																Всего деревьев по ступеням толщины	
	I	II	III	IV		V		VI			ветровал, бурелом			аварийные деревья			шт.	в том числе подлежат рубке, %
				НЗ	З	НЗ	З	НЗ	З	О	НЗ	З	О	НЗ	З	О		
1	2	3	4	5	6	7	8	9	10	11	12	13	14	15	16	17	18	19
8	-	-	-	-	-	-	-	-	-	-	-	-	-	-	-	-	-	-
12	-	-	-	-	-	-	-	-	-	-	-	-	-	-	-	-	-	-
16	-	-	-	-	-	-	-	-	-	-	-	-	-	-	-	-	-	-
20	-	-	-	-	-	-	-	-	-	-	-	-	-	-	-	-	-	-
24	-	-	-	-	4	-	-	-	-	4	1	-	-	-	-	-	9	100.0
28	-	-	-	-	-	-	2	-	-	3	2	-	-	-	-	-	7	100.0
32	-	-	-	-	-	-	2	-	-	2	2	-	-	-	-	-	6	100.0
36	-	-	-	-	-	-	-	-	-	1	-	-	-	-	-	-	1	100.0
40	-	-	-	-	-	-	-	-	-	-	-	-	-	-	-	-	-	-
Итого, %	-	-	-	-	17,4	-	17,4	-	-	43,5	21,7	-	-	-	-	-	100	100.0

Порода: Береза

Ступени толщины см	Количество деревьев по категориям состояния, шт.																Всего деревьев по ступеням толщины	
	I	II	III	IV		V		VI			ветровал, бурелом			аварийные деревья			шт.	в том числе подлежат рубке, %
				НЗ	З	НЗ	З	НЗ	З	О	НЗ	З	О	НЗ	З	О		
1	2	3	4	5	6	7	8	9	10	11	12	13	14	15	16	17	18	19
8	-	-	-	-	-	-	-	-	-	-	-	-	-	-	-	-	-	-
12	-	-	-	-	-	-	-	-	-	-	-	-	-	-	-	-	-	-
16	21	-	6	-	-	-	-	-	-	-	14	-	-	-	-	-	41	48,8
20	9	-	9	-	-	-	-	-	-	-	15	-	-	-	-	-	33	72,7
24	10	-	-	5	-	-	-	7	-	-	9	-	-	-	-	-	31	67,7
28	1	-	5	6	-	-	-	4	-	-	10	-	-	-	-	-	26	96,2
32	9	-	-	5	-	-	-	8	-	-	9	-	-	-	-	-	31	71,0
36	5	-	-	-	-	-	-	-	-	-	17	-	-	-	-	-	22	77,3
40	-	-	-	-	-	-	-	-	-	-	-	-	-	-	-	-	-	-
Итого, %	29,9	-	10,9	8,7	-	-	-	10,3	-	-	40,2	-	-	-	-	-	100	70,1

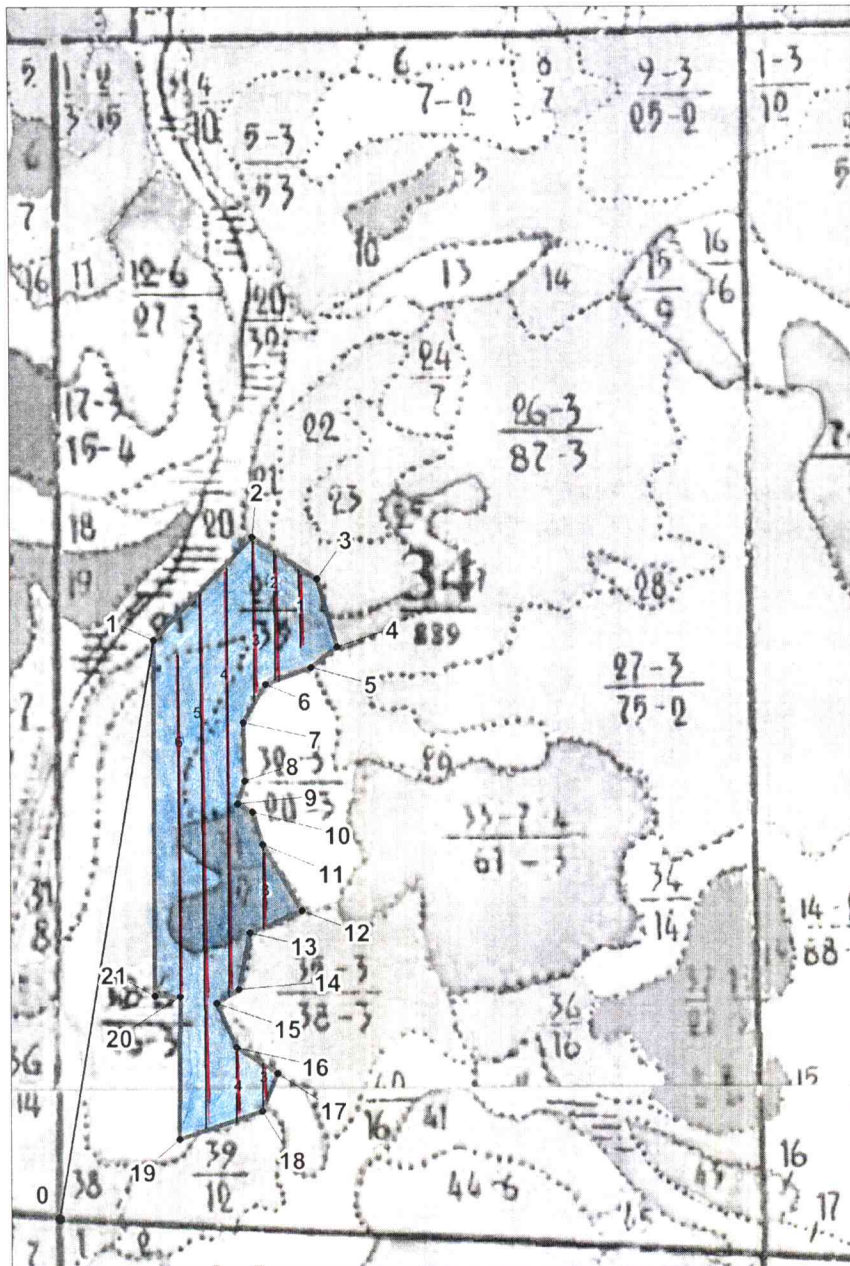
Порода: Осина

Ступени толщины см	Количество деревьев по категориям состояния, шт.																Всего деревьев по ступеням толщины	
	I	II	III	IV		V		VI			ветровал, бурелом			аварийные деревья			шт.	в том числе подлежат рубке, %
				НЗ	З	НЗ	З	НЗ	З	О	НЗ	З	О	НЗ	З	О		
1	2	3	4	5	6	7	8	9	10	11	12	13	14	15	16	17	18	19
8	-	-	-	-	-	-	-	-	-	-	-	-	-	-	-	-	-	-
12	-	-	-	-	-	-	-	-	-	-	-	-	-	-	-	-	-	-
16	-	-	-	-	-	-	-	1	-	-	1	-	-	-	-	-	2	100,0
20	-	-	-	-	-	-	-	2	-	-	1	-	-	-	-	-	3	100,0
24	2	-	3	-	-	-	-	-	-	-	3	-	-	-	-	-	8	37,5
28	-	-	-	-	-	-	-	1	-	-	6	-	-	-	-	-	7	100,0
32	3	-	-	-	-	-	-	-	-	-	2	-	-	-	-	-	5	40,0
36	1	-	-	-	-	-	-	-	-	-	-	-	-	-	-	-	1	-
40	-	-	-	-	-	-	-	-	-	-	-	-	-	-	-	-	-	-
Итого, %	23,1	-	11,5	-	-	-	-	15,4	-	-	50,0	-	-	-	-	-	100	65,4

Примечание: НЗ - незаселенное, З - заселенное, О - отработанное вредителями.

Абрис участка

Масштаб 1:10 000



№ выдела	Ленты (круговые площадки)				
	№ ленты (площадки)	Длина, м	Ширина, м	Радиус, м	Площадь, га
29	1	240	10		0,24
29	2	420	10		0,42
29	3	540	10		0,54
29	4	650	10		0,65
29	5	420	10		0,42
30	3	160	10		0,16
30	4	560	10		0,56

30	5	950	10		0,95
30	6	1130	10		1,13
31	3	270	10		0,27
31	4	430	10		0,43
31	5	380	10		0,38
31	6	120	10		0,12

№ точек	Координаты	Румбы линии, м	Длина, м
0-1		св:20гр	1925
1-2		св:44гр	465
2-3		юв:56гр	251
3-4		юв:17гр	231
4-5		юз:53гр	109
5-6		юз:70гр	159
6-7		юз:31гр	145
7-8		юв:01гр	193
8-9		юз:19гр	79
9-10		юв:62гр	56
10-11		юв:17гр	112
11-12		юв:30гр	252
12-13		юз:68гр	186
13-14		юз:11гр	189
14-15		юз:58гр	85
15-16		юв:24гр	159
16-17		юв:57гр	157
17-18		юз:22гр	134
18-19		юз:72гр	286
19-20		св:01гр	468
20-21		сз:88гр	83
21-1		с:00гр	1166

Условные обозначения:



- лесопатологический выдел



- место проведения ленточного перечеа

Исполнитель работ по проведению лесопатологического обследования:

ФИО Сиухин Е.Н. Подпись 

Дата составления документа: 21.08.2017г. Телефон 8-952-176-84-15

ПЕРЕЧЕТНАЯ ВЕДОМОСТЬ АВАРИЙНЫХ ДЕРЕВЬЕВ, НАЗНАЧЕННЫХ В РУБКУ

№ дерева	Координаты	Порода	Высота, м	Диаметр, см	Запас, куб. м	Структурные изъяны, характеризующие аварийность дерева	Мероприятие	Сроки проведения мероприятия
1	2	3	4	5	6	7	8	9
-	-	-	-	-	-	-	-	-
-	-	-	-	-	-	-	-	-
-	-	-	-	-	-	-	-	-
-	-	-	-	-	-	-	-	-
-	-	-	-	-	-	-	-	-

Исполнитель работ по проведению лесопатологического обследования:

Ф.И.О. _____ Сиухин Е.Н. _____ Подпись _____ 

Дата составления документа _____ 21.08.2017 _____ Телефон _____ 8 (952) 176 84 15

ЛИСТОК СИГНАЛИЗАЦИИ
о выявлении повреждений насаждений насекомыми, болезнями
и другими неблагоприятными факторами

1. Место выявления повреждения: Тегульдетское лесничество
Берегаевское участковое лесничество "Берегаевское" урочище
квартал 34 выделы 29.30.,31

2. Причины повреждения: полиграф уссурийский (белопихтовый)-обильное смолотечение, местное поселение стволовых вредителей; рак ржавчинный пихты, губка еловая, трутовик настоящий, трутовик ложный осиновый, гнили стволовые -наличие плодовых тел на стволах; ветровал-слом стволов в области кроны, под кронами.

3. Повреждена древесная порода: пихта, ель, береза, осина

4. Примерная площадь повреждения: 62,7 га

5. Контактные данные заявителя: Бессонов Иван Витальевич

Телефон: 8 (962) 782 34 28

Подпись _____



Дата: 21.08.2017 г.

ПРОЕКТ
организации и ведения лесного хозяйства
Тегульдетского лесхоза
Таксационные описания
Берегаевского лесничества
Книга I
кварталы I-4I

КОПИЯ



Начальник партии -

Звонарев А.В.

г. Новосибирск, 1997г.

ВЕДОМОСТЬ ПЕРЕЧЕТА ДЕРЕВЬЕВ

Порода:	Пихта		Кв.	34	Выд.	29														
Разряд высот		6																		
Ступени толщины, см	Количество деревьев по категориям состояния, шт.															Всего деревьев по ступеням толщины				
	I	II	III	IV		V		VI			ветровал, бурелом			аварийные деревья			Всего деревье в по ступени м	в т.ч. подлеж ат рубке, шт.	в т.ч. подлежа т рубке, %	
			НЗ	З	НЗ	З	НЗ	З	О	НЗ	З	О	НЗ	З	О					
8																		0	0	#ДЕЛ/0!
12																		0	0	#ДЕЛ/0!
16					10		6			12	9							37	37	100,0
20					7		7			10	7							31	31	100,0
24					3		11			16	7							37	37	100,0
28					6		7			11	10							34	34	100,0
32					5		6			10	8							29	29	100,0
36					1		1			5	3							10	10	100,0
40										3	1							4	4	100,0
44																		0	0	#ДЕЛ/0!
48																		0	0	#ДЕЛ/0!
52																		0	0	#ДЕЛ/0!
56																		0	0	#ДЕЛ/0!
60																		0	0	#ДЕЛ/0!
Итого, шт	0	0	0	0	32	0	38	0	0	67	45	0	0					182	182	100,0
Итого, %	0,0	0,0	0,0	0,0	17,6	0,0	20,9	0,0	0,0	36,8	24,7	0,0	0,0					шт	шт	%
Итого, м ³	0,0	0,0	0,0	0,0	14,6	0,0	19,1	0,0	0,0	38,7	25,5	0,0	0,0					98,0	83,4	85,1
Итого, %	0,0	0,0	0,0	0,0	14,9	0,0	19,5	0,0	0,0	39,5	26,0	0,0	0,0					м ³	м ³	%

ВЕДОМОСТЬ ПЕРЕЧЕТА ДЕРЕВЬЕВ

Порода:	Берёза		Кв.	34	Выд.	29														
Разряд высот		3																		
Ступени толщины, см	Количество деревьев по категориям состояния, шт.															Всего деревьев по ступеням толщины				
	I	II	III	IV		V		VI			ветровал, бурелом			аварийные деревья			Всего деревье в по ступени толщин ы, шт.	в т.ч. подлеж ат рубке, шт.	в т.ч. подлежа т рубке, %	
			НЗ	З	НЗ	З	НЗ	З	О	НЗ	З	О	НЗ	З	О					
8																		0	0	#ДЕЛ/0!
12																		0	0	#ДЕЛ/0!
16	8			2				12					3					25	17	68,0
20	14					3							10					27	13	48,1
24	9		6										13					28	19	67,9
28	13							4					11					28	15	53,6
32	11		3										15					29	18	62,1
36	12												12					24	12	50,0
40	1												2					3	2	66,7
44																		0	0	#ДЕЛ/0!
48																		0	0	#ДЕЛ/0!
52																		0	0	#ДЕЛ/0!
56																		0	0	#ДЕЛ/0!
60																		0	0	#ДЕЛ/0!
Итого, шт	68	0	9	2	0	3	0	16	0	0	66	0	0					164	96	58,5
Итого, %	41,5	0,0	5,5	1,2	0,0	1,8	0,0	9,8	0,0	0,0	40,2	0,0	0,0					шт	шт	%
Итого, м ³	42,7	0,0	5,4	0,4	0,0	0,9	0,0	4,8	0,0	0,0	46,0	0,0	0,0					100,0	52,0	52,0
Итого, %	42,6	0,0	5,4	0,4	0,0	0,9	0,0	4,8	0,0	0,0	46,0	0,0	0,0					м ³	м ³	%

ВЕДОМОСТЬ ПЕРЕЧЕТА ДЕРЕВЬЕВ

Порода: Кедр Кв. 34 Выд. 30

Разряд высот 4

Ступени толщины, см	Количество деревьев по категориям состояния, шт.															Всего деревьев по ступеням толщины				
	I	II	III	IV		V		VI			ветровал, бурелом			аварийные деревья			Всего деревье в по ступени м	в т.ч. подлеж ат рубке, шт.	в т.ч. подлежа т рубке, %	
				НЗ	З	НЗ	З	НЗ	З	О	НЗ	З	О	НЗ	З	О				
8																		0	0	#ДЕЛ/0!
12																		0	0	#ДЕЛ/0!
16	6											3						9	3	33,3
20	11											4						15	4	26,7
24	11											6						17	6	35,3
28	7											7						14	7	50,0
32	10											9						19	9	47,4
36	4											2						6	2	33,3
40	1																	1	0	0,0
44																		0	0	#ДЕЛ/0!
48																		0	0	#ДЕЛ/0!
52																		0	0	#ДЕЛ/0!
56																		0	0	#ДЕЛ/0!
60																		0	0	#ДЕЛ/0!
64																		0	0	#ДЕЛ/0!
68																		0	0	#ДЕЛ/0!
72																		0	0	#ДЕЛ/0!
76																		0	0	#ДЕЛ/0!
80																		0	0	#ДЕЛ/0!
84																		0	0	#ДЕЛ/0!
88																		0	0	#ДЕЛ/0!
Итого, шт	50	0	0	0	0	0	0	0	0	0	0	31	0	0				81	31	38,3
Итого, %	61,7	0,0	0,0	0,0	0,0	0,0	0,0	0,0	0,0	0,0	0,0	38,3	0,0	0,0				шт.	шт.	%
Итого, м³	29,2	0,0	0,0	0,0	0,0	0,0	0,0	0,0	0,0	0,0	0,0	19,5	0,0	0,0				48,8	19,5	40,1
Итого, %	59,9	0,0	0,0	0,0	0,0	0,0	0,0	0,0	0,0	0,0	0,0	40,1	0,0	0,0				м³	м³	%

ВЕДОМОСТЬ ПЕРЕЧЕТА ДЕРЕВЬЕВ

Порода: Ель Кв. 34 Выд. 30

Разряд высот 3

Ступени толщины, см	Количество деревьев по категориям состояния, шт.															Всего деревьев по ступеням толщины				
	I	II	III	IV		V		VI			ветровал, бурелом			аварийные деревья			Всего деревье в по ступени м	в т.ч. подлеж ат рубке, шт.	в т.ч. подлежа т рубке, %	
				НЗ	З	НЗ	З	НЗ	З	О	НЗ	З	О	НЗ	З	О				
8																		0	0	#ДЕЛ/0!
12																		0	0	#ДЕЛ/0!
16	9											6						15	6	40,0
20	9											9						18	9	50,0
24	15											9						24	9	37,5
28	25											9						34	9	26,5
32	20											9						29	9	31,0
36	2											14						16	14	87,5
40												2						2	2	100,0
44																		0	0	#ДЕЛ/0!
48																		0	0	#ДЕЛ/0!
52																		0	0	#ДЕЛ/0!
56																		0	0	#ДЕЛ/0!
60																		0	0	#ДЕЛ/0!
64																		0	0	#ДЕЛ/0!
68																		0	0	#ДЕЛ/0!
72																		0	0	#ДЕЛ/0!
Итого, шт	80	0	0	0	0	0	0	0	0	0	0	58	0	0				138	58	42,0
Итого, %	58,0	0,0	0,0	0,0	0,0	0,0	0,0	0,0	0,0	0,0	0,0	42,0	0,0	0,0				шт.	шт.	%
Итого, м³	49,1	0,0	0,0	0,0	0,0	0,0	0,0	0,0	0,0	0,0	0,0	43,3	0,0	0,0				92,4	43,3	46,9
Итого, %	53,1	0,0	0,0	0,0	0,0	0,0	0,0	0,0	0,0	0,0	0,0	46,9	0,0	0,0				м³	м³	%

ВЕДОМОСТЬ ПЕРЕЧЕТА ДЕРЕВЬЕВ

Порода:	Пихта	Кв.	34	Выд.	30
---------	-------	-----	----	------	----

Ступени толщины, см	Разряд высот															Всего деревьев по ступеням толщины				
	Количество деревьев по категориям состояния, шт.															Всего деревье в по ступени м	в т.ч. подлеж ат рубке, шт.	в т.ч. подлежа т рубке, %		
	I	II	III	IV		V		VI			ветровал, бурелом			аварийные деревья						
			НЗ	З	НЗ	З	НЗ	З	О	НЗ	З	О	НЗ	З	О					
8																				
12																		0	0	#ДЕЛ/0!
16																		0	0	#ДЕЛ/0!
20					2								10	6				26	26	100,0
24					5								11	9				32	32	100,0
28					6								16	9				40	40	100,0
32					8								19	11				47	47	100,0
36					6								20	7				43	43	100,0
40					8								11	6				25	25	100,0
44													3	2				5	5	100,0
48																		0	0	#ДЕЛ/0!
52																		0	0	#ДЕЛ/0!
56																		0	0	#ДЕЛ/0!
60																		0	0	#ДЕЛ/0!
Итого, шт	0	0	0	0	35	0	43	0	0	90	50	0	0				218	218	100,0	
Итого, %	0,0	0,0	0,0	0,0	16,1	0,0	19,7	0,0	0,0	41,3	22,9	0,0	0,0				шт.	шт.	%	
Итого, м³	0,0	0,0	0,0	0,0	24,7	0,0	22,3	0,0	0,0	60,2	31,3	0,0	0,0				138,5	113,8	82,2	
Итого, %	0,0	0,0	0,0	0,0	17,8	0,0	16,1	0,0	0,0	43,5	22,6	0,0	0,0				М³	М³	%	

ВЕДОМОСТЬ ПЕРЕЧЕТА ДЕРЕВЬЕВ

Порода:	Берёза	Кв.	34	Выд.	30
---------	--------	-----	----	------	----

Ступени толщины, см	Разряд высот															Всего деревьев по ступеням толщины				
	Количество деревьев по категориям состояния, шт.															Всего деревье в по ступени м толщи ны, шт.	в т.ч. подлеж ат рубке, шт.	в т.ч. подлежа т рубке, %		
	I	II	III	IV		V		VI			ветровал, бурелом			аварийные деревья						
			НЗ	З	НЗ	З	НЗ	З	О	НЗ	З	О	НЗ	З	О					
8																				
12																		0	0	#ДЕЛ/0!
16	6																	0	0	#ДЕЛ/0!
20	5		4															20	14	70,0
24	14		4															18	13	72,2
28	18			5														37	23	62,2
32	21				7													38	20	52,6
36	19			8		3			8									38	17	44,7
40	5																	39	20	51,3
44					1													11	6	54,5
48																		0	0	#ДЕЛ/0!
52																		0	0	#ДЕЛ/0!
56																		0	0	#ДЕЛ/0!
60																		0	0	#ДЕЛ/0!
Итого, шт	88	0	8	14	0	20	0	8	0	0	63	0	0				201	113	56,2	
Итого, %	43,8	0,0	4,0	7,0	0,0	10,0	0,0	4,0	0,0	0,0	31,4	0,0	0,0				шт.	шт.	%	
Итого, м³	67,3	0,0	3,0	13,6	0,0	11,8	0,0	7,0	0,0	0,0	40,3	0,0	0,0				143,0	72,6	50,8	
Итого, %	47,1	0,0	2,1	9,5	0,0	8,2	0,0	4,9	0,0	0,0	28,2	0,0	0,0				М³	М³	%	

ВЕДОМОСТЬ ПЕРЕЧЕТА ДЕРЕВЬЕВ

Порода:	Осина	Кв.	34	Выд.	30
---------	-------	-----	----	------	----

Разряд высот 4

Ступени толщины, см	Количество деревьев по категориям состояния, шт.															Всего деревьев по ступеням толщины					
	I	II	III	IV		V		VI			ветровал, бурелом			аварийные деревья			Всего деревье в по ступени м толщи н, шт.	в т.ч. подлеж ат рубке, шт.	в т.ч. подлежа т рубке, %		
			НЗ	З	НЗ	З	НЗ	З	О	НЗ	З	О	НЗ	З	О						
8																			0	0	#ДЕЛ/0!
12																			0	0	#ДЕЛ/0!
16	10																		0	0	#ДЕЛ/0!
20	7																		12	2	16,7
24	8																		10	3	30,0
28	8																		12	4	33,3
32	11																		17	9	52,9
36	1																		19	8	42,1
40																			4	3	75,0
44																			0	0	#ДЕЛ/0!
48																			0	0	#ДЕЛ/0!
52																			0	0	#ДЕЛ/0!
56																			0	0	#ДЕЛ/0!
60																			0	0	#ДЕЛ/0!
64																			0	0	#ДЕЛ/0!
68																			0	0	#ДЕЛ/0!
Итого, шт	45	0	0	0	0	0	0	0	0	0	29	0	0					74	29	39,2	
Итого, %	60,8	0,0	0,0	0,0	0,0	0,0	0,0	0,0	0,0	0,0	39,2	0,0	0,0					шт.	шт.	%	
Итого, м³	24,4	0,0	0,0	0,0	0,0	0,0	0,0	0,0	0,0	0,0	19,8	0,0	0,0					44,1	19,8	44,8	
Итого, %	55,2	0,0	0,0	0,0	0,0	0,0	0,0	0,0	0,0	0,0	44,8	0,0	0,0					м³	м³	%	

ВЕДОМОСТЬ ПЕРЕЧЕТА ДЕРЕВЬЕВ

Порода:	Сосна	Кв.	34	Выд.	30
---------	-------	-----	----	------	----

Разряд высот 2

Ступени толщины, см	Количество деревьев по категориям состояния, шт.															Всего деревьев по ступеням толщины					
	I	II	III	IV		V		VI			ветровал, бурелом			аварийные деревья			Всего деревье в по ступени м толщи н, шт.	в т.ч. подлеж ат рубке, шт.	в т.ч. подлежа т рубке, %		
			НЗ	З	НЗ	З	НЗ	З	О	НЗ	З	О	НЗ	З	О						
8																			0	0	#ДЕЛ/0!
12																			0	0	#ДЕЛ/0!
16																			0	0	#ДЕЛ/0!
20																			0	0	#ДЕЛ/0!
24																			0	0	#ДЕЛ/0!
28																			0	0	#ДЕЛ/0!
32																			0	0	#ДЕЛ/0!
36																			0	0	#ДЕЛ/0!
40																			0	0	#ДЕЛ/0!
44																			0	0	#ДЕЛ/0!
48																			0	0	#ДЕЛ/0!
52																			0	0	#ДЕЛ/0!
56																			0	0	#ДЕЛ/0!
60																			0	0	#ДЕЛ/0!
64																			0	0	#ДЕЛ/0!
68																			0	0	#ДЕЛ/0!
72																			0	0	#ДЕЛ/0!
76																			0	0	#ДЕЛ/0!
80																			0	0	#ДЕЛ/0!
Итого, шт	0	0	0	0	0	0	0	0	0	0	0	0	0	0	0	0	0		0	0	#ДЕЛ/0!
Итого, %	#####	####	#####	#####	#####	#ДЕЛ/0!	#####	#ДЕЛ/0!	#####	#####	#####	#####	#####	#####	#####	#####	#####		шт.	шт.	%
Итого, м³	0,0	0,0	0,0	0,0	0,0	0,0	0,0	0,0	0,0	0,0	0,0	0,0	0,0	0,0	0,0	0,0	0,0		0,0	0,0	#ДЕЛ/0!
Итого, %	#####	####	#####	#####	#####	#ДЕЛ/0!	#####	#ДЕЛ/0!	#####	#####	#####	#####	#####	#####	#####	#####	#####		м³	м³	%

ВЕДОМОСТЬ ПЕРЕЧЕТА ДЕРЕВЬЕВ

Порода:	Кедр	Кв.	34	Выд.	31
	Разряд высот	4			

Ступени толщины, см	Количество деревьев по категориям состояния, шт.															Всего деревьев по ступеням толщины				
	I	II	III	IV		V		VI			ветровал, бурелом			аварийные деревья			Всего деревье в по ступени м	в т.ч. подлеж ат рубке, шт.	в т.ч. подлежа т рубке, %	
				НЗ	З	НЗ	З	НЗ	З	О	НЗ	З	О	НЗ	З	О				
8																		0	0	#ДЕЛ/0¹
12																		0	0	#ДЕЛ/0¹
16	5										2							7	2	28,6
20	5										5							10	5	50,0
24	3										5							8	5	62,5
28	4										3							7	3	42,9
32	1										3							4	3	75,0
36																		0	0	#ДЕЛ/0¹
40																		0	0	#ДЕЛ/0¹
44																		0	0	#ДЕЛ/0¹
48																		0	0	#ДЕЛ/0¹
52																		0	0	#ДЕЛ/0¹
56																		0	0	#ДЕЛ/0¹
60																		0	0	#ДЕЛ/0¹
64																		0	0	#ДЕЛ/0¹
68																		0	0	#ДЕЛ/0¹
72																		0	0	#ДЕЛ/0¹
76																		0	0	#ДЕЛ/0¹
80																		0	0	#ДЕЛ/0¹
84																		0	0	#ДЕЛ/0¹
88																		0	0	#ДЕЛ/0¹
Итого, шт	18	0	0	0	0	0	0	0	0	0	18	0	0				36	18	50,0	
Итого, %	50,0	0,0	0,0	0,0	0,0	0,0	0,0	0,0	0,0	0,0	50,0	0,0	0,0				шт.	шт.	%	
Итого, м³	7,4	0,0	0,0	0,0	0,0	0,0	0,0	0,0	0,0	0,0	8,9	0,0	0,0				16,3	8,9	54,7	
Итого, %	45,3	0,0	0,0	0,0	0,0	0,0	0,0	0,0	0,0	0,0	54,7	0,0	0,0				м³	м³	%	

ВЕДОМОСТЬ ПЕРЕЧЕТА ДЕРЕВЬЕВ

Порода:	Ель	Кв.	34	Выд.	31
	Разряд высот	3			

Ступени толщины, см	Количество деревьев по категориям состояния, шт.															Всего деревьев по ступеням толщины				
	I	II	III	IV		V		VI			ветровал, бурелом			аварийные деревья			Всего деревье в по ступени м	в т.ч. подлеж ат рубке, шт.	в т.ч. подлежа т рубке, %	
				НЗ	З	НЗ	З	НЗ	З	О	НЗ	З	О	НЗ	З	О				
8																		0	0	#ДЕЛ/0¹
12																		0	0	#ДЕЛ/0¹
16	1																	1	0	0,0
20	1			1							1							3	2	66,7
24	2										3							5	3	60,0
28	1			4							3							8	7	87,5
32	1										3							4	3	75,0
36											1							1	1	100,0
40				1														1	1	100,0
44																		0	0	#ДЕЛ/0¹
48																		0	0	#ДЕЛ/0¹
52																		0	0	#ДЕЛ/0¹
56																		0	0	#ДЕЛ/0¹
60																		0	0	#ДЕЛ/0¹
64																		0	0	#ДЕЛ/0¹
68																		0	0	#ДЕЛ/0¹
72																		0	0	#ДЕЛ/0¹
Итого, шт	6	0	0	6	0	0	0	0	0	0	11	0	0				23	17	73,9	
Итого, %	26,1	0,0	0,0	26,1	0,0	0,0	0,0	0,0	0,0	0,0	47,8	0,0	0,0				шт.	шт.	%	
Итого, м³	3,0	0,0	0,0	4,7	0,0	0,0	0,0	0,0	0,0	0,0	7,8	0,0	0,0				15,5	12,5	80,6	
Итого, %	19,4	0,0	0,0	30,2	0,0	0,0	0,0	0,0	0,0	0,0	50,4	0,0	0,0				м³	м³	%	

ВЕДОМОСТЬ ПЕРЕЧЕТА ДЕРЕВЬЕВ

Порода: Пихта Кв. 34 Выд. 31

Разряд высот 6

Ступени толщины, см	Количество деревьев по категориям состояния, шт.															Всего деревьев по ступеням толщины												
	I			II			III			IV			V			VI			ветровал, бурелом			аварийные деревья			Всего деревье в по ступени м	в т.ч. подлеж ат рубке, шт.	в т.ч. подлежа т рубке, %	
	НЗ	З	О	НЗ	З	О	НЗ	З	О	НЗ	З	О	НЗ	З	О	НЗ	З	О	НЗ	З	О							
8																									0	0	#ДЕЛ/0!	
12																										0	0	#ДЕЛ/0!
16																										0	0	#ДЕЛ/0!
20																										0	0	#ДЕЛ/0!
24							4															4	1			9	9	100,0
28																										7	7	100,0
32																										6	6	100,0
36																										1	1	100,0
40																										0	0	#ДЕЛ/0!
44																										0	0	#ДЕЛ/0!
48																										0	0	#ДЕЛ/0!
52																										0	0	#ДЕЛ/0!
56																										0	0	#ДЕЛ/0!
60																										0	0	#ДЕЛ/0!
Итого, шт	0	0	0	0	4	0	4	0	0	10	5	0	0													23	23	100,0
Итого, %	0,0	0,0	0,0	0,0	17,4	0,0	17,4	0,0	0,0	43,5	21,7	0,0	0,0													шт	шт	%
Итого, м ³	0,0	0,0	0,0	0,0	1,8	0,0	3,1	0,0	0,0	6,8	3,6	0,0	0,0													15,3	13,5	88,3
Итого, %	0,0	0,0	0,0	0,0	11,7	0,0	20,5	0,0	0,0	44,3	23,4	0,0	0,0													м ³	м ³	%

ВЕДОМОСТЬ ПЕРЕЧЕТА ДЕРЕВЬЕВ

Порода: Берёза Кв. 34 Выд. 31

Разряд высот 3

Ступени толщины, см	Количество деревьев по категориям состояния, шт.															Всего деревьев по ступеням толщины														
	I			II			III			IV			V			VI			ветровал, бурелом			аварийные деревья			Всего деревье в по ступени м толщин ы, шт.	в т.ч. подлеж ат рубке, шт.	в т.ч. подлежа т рубке, %			
	НЗ	З	О	НЗ	З	О	НЗ	З	О	НЗ	З	О	НЗ	З	О	НЗ	З	О	НЗ	З	О									
8																											0	0	#ДЕЛ/0!	
12																												0	0	#ДЕЛ/0!
16		21			6																							41	20	48,8
20		9			9																							33	24	72,7
24		10			5																							31	21	67,7
28		1			5	6																						26	25	96,2
32		9			5																							31	22	71,0
36		5																										22	17	77,3
40																												0	0	#ДЕЛ/0!
44																												0	0	#ДЕЛ/0!
48																												0	0	#ДЕЛ/0!
52																												0	0	#ДЕЛ/0!
56																												0	0	#ДЕЛ/0!
60																												0	0	#ДЕЛ/0!
Итого, шт	55	0	20	16	0	0	0	19	0	0	74	0	0														184	129	70,1	
Итого, %	29,9	0,0	10,9	8,7	0,0	0,0	0,0	10,3	0,0	0,0	40,2	0,0	0,0														шт	шт	%	
Итого, м ³	25,2	0,0	7,0	10,6	0,0	0,0	0,0	12,8	0,0	0,0	44,5	0,0	0,0														100,1	67,9	67,8	
Итого, %	25,1	0,0	7,0	10,5	0,0	0,0	0,0	12,8	0,0	0,0	44,5	0,0	0,0														м ³	м ³	%	

ВЕДОМОСТЬ ПЕРЕЧЕТА ДЕРЕВЬЕВ

Порода: Осина Кв. 34 Выд. 31

Разряд высот 4

Ступени толщины, см	Количество деревьев по категориям состояния, шт.															Всего деревьев по ступеням толщины							
	I			II			III			IV			V			VI			ветровал, бурелом	аварийные деревья	Всего деревье в по ступеня м толщи н, шт.	в т.ч. подлеж ат рубке, шт.	в т.ч. подлежа т рубке, %
	НЗ	З	О	НЗ	З	О	НЗ	З	О	НЗ	З	О	НЗ	З	О								
8																				0	0	#ДЕЛ/0!	
12																				0	0	#ДЕЛ/0!	
16									1							1				2	2	100,0	
20									2							1				3	3	100,0	
24	2		3													3				8	3	37,5	
28									1							6				7	7	100,0	
32	3															2				5	2	40,0	
36	1																			1	0	0,0	
40																				0	0	#ДЕЛ/0!	
44																				0	0	#ДЕЛ/0!	
48																				0	0	#ДЕЛ/0!	
52																				0	0	#ДЕЛ/0!	
56																				0	0	#ДЕЛ/0!	
60																				0	0	#ДЕЛ/0!	
64																				0	0	#ДЕЛ/0!	
68																				0	0	#ДЕЛ/0!	
Итого, шт	6	0	3	0	0	0	0	4	0	0	13	0	0						26	17	65,4		
Итого, %	23,1	0,0	11,5	0,0	0,0	0,0	0,0	15,4	0,0	0,0	50,0	0,0	0,0						шт.	шт.	%		
Итого, м ³	4,8	0,0	1,4	0,0	0,0	0,0	0,0	1,5	0,0	0,0	7,8	0,0	0,0						15,5	9,3	60,0		
Итого, %	30,7	0,0	9,3	0,0	0,0	0,0	0,0	9,8	0,0	0,0	50,2	0,0	0,0						м ³	м ³	%		

ВЕДОМОСТЬ ПЕРЕЧЕТА ДЕРЕВЬЕВ

Порода: Сосна Кв. 34 Выд. 31

Разряд высот 2

Ступени толщины, см	Количество деревьев по категориям состояния, шт.															Всего деревьев по ступеням толщины							
	I			II			III			IV			V			VI			ветровал, бурелом	аварийные деревья	Всего деревье в по ступеня м толщи н, шт.	в т.ч. подлеж ат рубке, шт.	в т.ч. подлежа т рубке, %
	НЗ	З	О	НЗ	З	О	НЗ	З	О	НЗ	З	О	НЗ	З	О								
8																				0	0	#ДЕЛ/0!	
12																				0	0	#ДЕЛ/0!	
16																				0	0	#ДЕЛ/0!	
20																				0	0	#ДЕЛ/0!	
24																				0	0	#ДЕЛ/0!	
28																				0	0	#ДЕЛ/0!	
32																				0	0	#ДЕЛ/0!	
36																				0	0	#ДЕЛ/0!	
40																				0	0	#ДЕЛ/0!	
44																				0	0	#ДЕЛ/0!	
48																				0	0	#ДЕЛ/0!	
52																				0	0	#ДЕЛ/0!	
56																				0	0	#ДЕЛ/0!	
60																				0	0	#ДЕЛ/0!	
64																				0	0	#ДЕЛ/0!	
68																				0	0	#ДЕЛ/0!	
72																				0	0	#ДЕЛ/0!	
76																				0	0	#ДЕЛ/0!	
80																				0	0	#ДЕЛ/0!	
Итого, шт	0	0	0	0	0	0	0	0	0	0	0	0	0	0	0	0	0	0	0	0	0	#ДЕЛ/0!	
Итого, %	#####	####	#####	#####	#####	#ДЕЛ/0!	#####	#ДЕЛ/0!	#####	#####	#####	#####	#####	#####	#####	#####	#####	#####	#####	шт.	шт.	%	
Итого, м ³	0,0	0,0	0,0	0,0	0,0	0,0	0,0	0,0	0,0	0,0	0,0	0,0	0,0	0,0	0,0	0,0	0,0	0,0	0,0	0,0	0,0	#ДЕЛ/0!	
Итого, %	#####	####	#####	#####	#####	#ДЕЛ/0!	#####	#ДЕЛ/0!	#####	#####	#####	#####	#####	#####	#####	#####	#####	#####	#####	м ³	м ³	%	

Утверждено
Главный лесничий
Гегульдетского лесничества


В.И. Федоров

Акт № 6Б 2017 несоответствия данных
государственного лесного реестра натурному обследованию

г. Гегульдет
Область Хабаровская

22.05.2017
г. Гегульдет

Сухин Евгений Николаевич помощник участкового лесничего Бергаевского участкового лесничества Гегульдетского лесничества - филиала ОЛКУ - Томского (Ф.И.О. должности и наименование организации, лиц, проводивших обследование)

Провести натурное обследование лесного участка, в целях:

проверки точности таксации выделов

При обследовании уточнены данные лесного реестра и установлено:

1. Участков расположен в лесах Бергаевского участкового лесничества
В кварталах № 34 выделах 29

Субъект Российской Федерации Томская область

Муниципальный район Гегульдетский район

1. Подразделение лесов по целевому назначению эксплуатационные леса

2. Категория защитных лесов

3. Общая площадь участка 35,0 га

в том числе:

лесных земель 35,0 га

из них: покрытых лесной растительностью _____ га

непокрытых лесом _____ га

в том числе неосомкнувшихся лесных культур _____ га

нелесных земель _____ га

из них пашни _____ га

сенокосов _____ га

насаждений _____ га

вод _____ га

прочих земель _____ га

4. Таксационное описание по материалам государственного лесного реестра

Наименование лесничества	№ квартала	№ выдела	Площадь	Состав насаждения	Классы возраста	Объем	Возраст	Объем	Объем запасов древесины	
Берегавское участковое	34	29	35,0	3И	150	4	11,5	8,984		
					11И				110	
					3К				110	
				3Б	115					

5. Таксационное описание по результатам обследования

Наименование лесничества	№ квартала	№ выдела	Площадь	Состав насаждения	Классы возраста	Объем	Возраст	Объем	Объем запасов древесины	
Берегавское участковое	34	29	35,0	3И	130	4	11,4	8,281		
					2И				170	
					2К				130	
					3Б				135	

6. Участок не имеет особо ценное значение, выражающееся в следующем:

7. Лесохозяйственные особенности участка

8. При составлении акта сделаны следующие замечания и предложения: увеличить возраст насаждения, уменьшить по плотности и запасу древесины на выдел и изменить доли участия пород в составе насаждения

Лица, проводившие обследование:

Сушкин Г.П.

Г.П. Сушкин

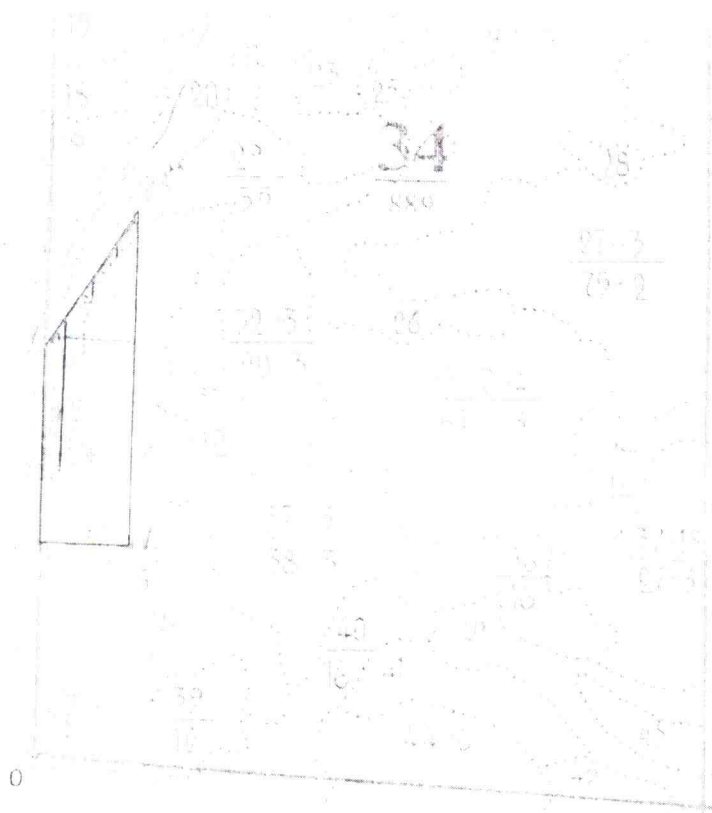
ОФ.И.О. подпись

ОФ.И.О. должность

ОФ.И.О. наименование

Абрис участка

Масштаб 1:10000



№ точек	Азимут	Длина (м)
0-1	2	725
1-2	2	710
2-3	35	880
3-4	182	1175
4-1	273	300

№ выдела	Ленты (круговые площадки)				
	№ ленты (площадки)	Длина, м	Ширина, м	Радиус, м	Площадь, га
29	1	460	10		0,46
29	2	10	10		0,01
29	3	10	10		0,01
36	1	250	10		0,25
36	2	940	10		0,94
36	3	1150	10		1,15

Условные обозначения:


- лесопатологический выдел
- место проведения ленточного перечета

Исполнитель работ по проведению лесопатологического обследования:

Ф.И.О. Сухин Е.Н. Подпись 

Дата составления документа: 22.05.2018 Телефон 8-952-176-8415

Утверждено
Муниципальное лесничество
Гегульдетского лесничества


В.И. Якушкин
Заместитель
директора
Муниципального
лесничества
Гегульдетского
лесничества

Акт № 2Б 2017 _____ несоответствия данных
государственного лесного реестра натурному обследованию

с. Гегульдет
(наименование пункта)

22.05.2017
С/д

Стушин Евгений Николаевич – помощник участкового лесничего Березаевского
участкового лесничества Гегульдетского лесничества филиала ОЛКУ – Гомельсклес
(ФЛЮ), должности и наименования организации, лиц, проводивших обследования

Провести натурное обследование лесного участка в лесах

_____ проверки достоверности сведений выдела

При обследовании уточнены данные лесного реестра и установлено:

1. Участок расположен в лесах Березаевского участкового лесничества.

В кварталах № 34 выделах 30

Субъект Российской Федерации Гомельская область

Муниципальный район Гегульдетский район

1. Подразделение лесов по целевому назначению железнодорожные леса

2. Категория защитных лесов

3. Общая площадь участка 76,0 га

в том числе:

лесных земель 76,0 га

в том числе покрытых лесной растительностью _____ га

непокрытых лесом _____ га

в том числе несомкнувшиеся лесных культур _____ га

нелесных земель _____ га

из них пашни _____ га

сенокосов _____ га

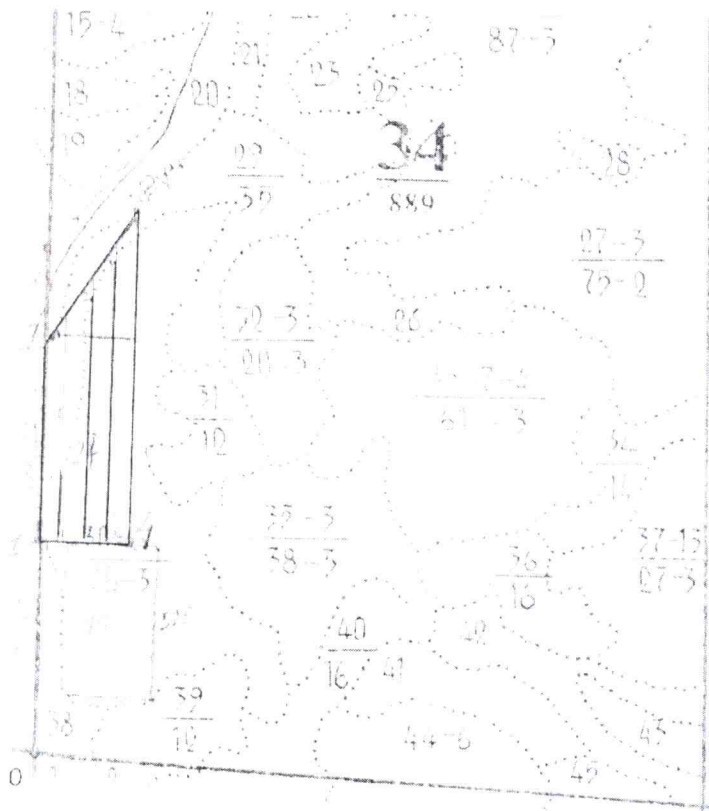
пастбищ _____ га

вод _____ га

прочих земель _____ га

Абрис участка


Масштаб 1:10000



№ точек	Азимут	Длина (м)
0-1	2	725
1-2	2	710
2-3	35	550
3-4	182	1175
4-1	273	300

№ выдела	Ленты (круговые площадки)				
	№ ленты (площадки)	Длина, м	Ширина, м	Радиус, м	Площадь, га
29	1	460	10		0,46
29	2	10	10		0,01
29	3	10	10		0,01
30	1	250	10		0,25
30	2	940	10		0,94
30	3	1150	10		1,15

Условные обозначения:

-  - лесопатологический выдел
 - место проведения ленточного перечета

Исполнитель работ по проведению лесопатологического обследования:

ФИО Снухин Е.Н. Подпись 

Дата составления документа: 22.05.2019 Телефон 8-952-176-8415

Утверждаю:

Начальник отдела лесного хозяйства
и государственного лесного реестра
Департамента лесного хозяйства
Томской области
(должность)

В.А. Атращенко
(фамилия, имя, отчество)

М.П.

(подпись)



**Акт № 34 Б несоответствия данных
государственного лесного реестра натурному обследованию**

с. Тегульдет
(населенный пункт)

21.08.2017 г.
(дата)

Бауманис Виктор Иманович – главный лесничий Тегульдетского лесничества-филиала ОГКУ «Томсклес»

Сиухин Евгений Николаевич – помощник участкового лесничего Берегаевского участкового лесничества Тегульдетского лесничества-филиала ОГКУ «Томсклес»
(Ф.И.О., должности и наименования организаций лиц, проводивших обследование)

провели натурное обследование лесного участка, в целях:

проверки точности таксации выдела, проведения лесопатологического обследования

При обследовании уточнены данные лесного реестра и установлено:

1. Участок расположен в лесах урочища «Берегаевского», Берегаевского участкового лесничества, Тегульдетского лесничества,

В кварталах № 34 выделах 31

Субъект Российской Федерации Томская область

Муниципальный район Тегульдетский район

1. Подразделение лесов по целевому назначению эксплуатационные леса

2. Категория защитных лесов _____

3. Общая площадь участка 12,0 га

в том числе:

лесных земель 12,0 га

из них: покрытых лесной растительностью 12,0 га

непокрытых лесом _____ га

в том числе несомкнувшихся лесных культур _____ га

нелесных земель _____ га

из них пашни _____ га

сенокосов _____ га

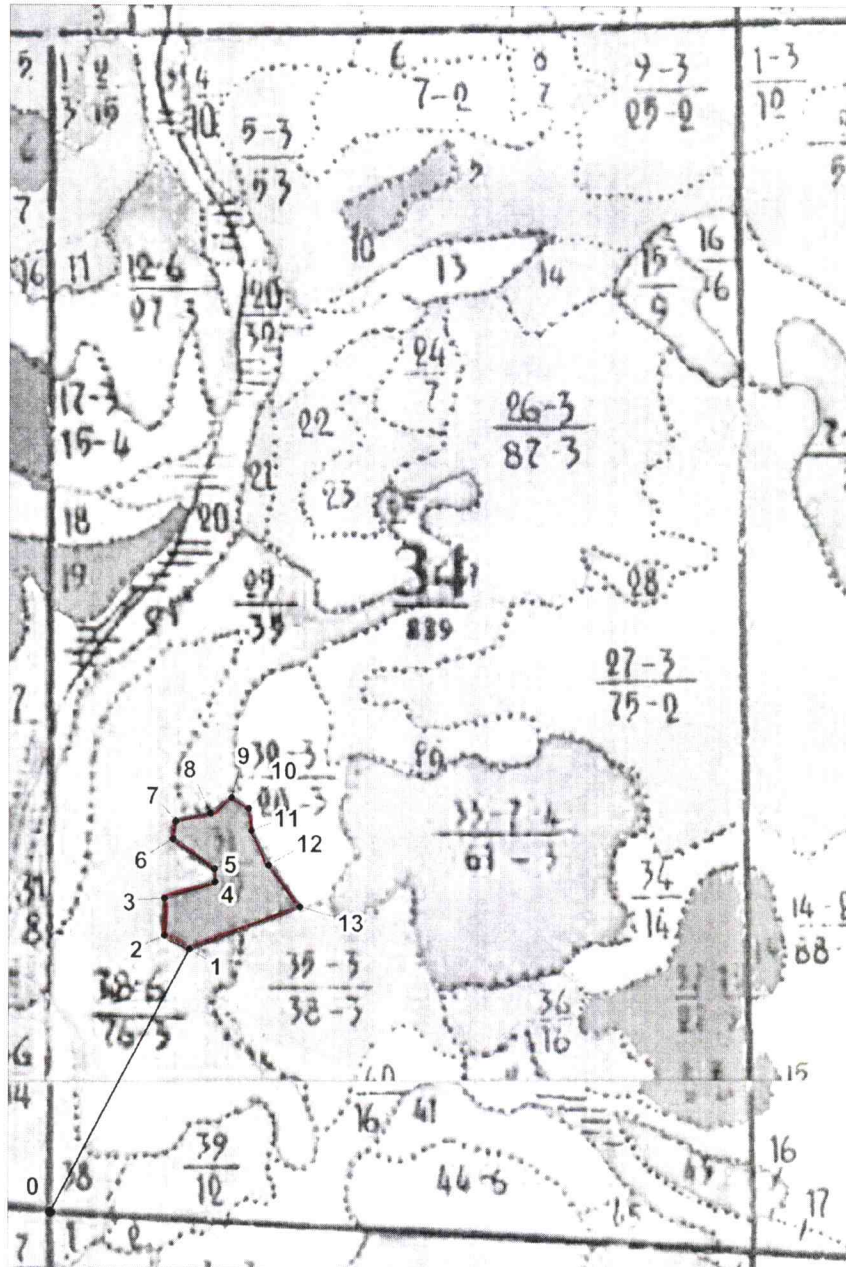
пастбищ _____ га

вод _____ га

прочих земель _____ га

4. Таксационное описание по материалам государственного лесного реестра:

Чертеж лесного участка
(по данным инструментальной съемки границ)



Данные инструментальной
съемки границ участка

Масштаб 1:10 000
Площадь участка – 12,0 га

№№ точек	Румбы линий	Длина линий, м
0-1	св:38гр	979
1-2	сз:60гр	95
2-3	св:00гр	121
3-4	св:72гр	174
4-5	сз:02гр	43
5-6	сз:54гр	168

6-7	св:09гр	58
7-8	св:78гр	117
8-9	св:54гр	86
9-10	юв:58гр	66
10-11	юв:06гр	73
11-12	юв:27гр	126
12-13	юв:37гр	170
13-1	юз:69гр	389

Подписи:

Лица, проводившие обследование:

Главный лесничий Тегульдетского
лесничества - филиала ОГКУ «Томсклес»

Помощник участкового лесничего
Берегаевского участкового лесничества
Тегульдетского лесничества
- филиала ОГКУ «Томсклес»



(подпись, печать)

Бауманис В.И.



(подпись, печать)

Сиухин Е.Н.