

УТВЕРЖДАЮ:  
Должность начальник департамента  
Ф.И.О. Малькевич М.В.  
Дата 17.10.2017

**Акт  
лесопатологического обследования № 32/2017**

лесных насаждений Бакчарского лесничества (лесопарка)  
Томской области  
(субъект Российской Федерации)

Способ лесопатологического обследования: 1. Визуальный   
2. Инструментальный

**Место проведения**

Участковое лесничество	Урочище (дача)	Квартал (кварталы)	Выдел (выделы)	Площадь, га
Плотниковское	Плотниковское	55	14	13,1
-	-	-	-	-
-	-	-	-	-
-	-	-	-	-

Лесопатологическое обследование проведено на общей площади 13,1 га.

## 2. Визуальное лесопатологическое обследование.\*

Наземное

Дистанционное

1.1. На площади \_\_\_\_\_ га фактическая таксационная характеристика лесного насаждения соответствует (не соответствует) таксационному описанию (нужное подчеркнуть). Причины несоответствия \_\_\_\_\_

Список участков с выявленными несоответствиями приведен в приложении 1 к настоящему Акту.

1.2. Лесные насаждения с нарушенной и утраченной устойчивостью выявлены на площади \_\_\_\_\_ га:

Участковое лесничество	Урочище (дача)	Площадь, га		Причина ослабления (гибели)
		с нарушенной устойчивостью	с утраченной устойчивостью	
-	-	-	-	-
-	-	-	-	-
Итого	-	-	-	-

Состояние обследованных лесных насаждений приведено в приложениях 1.1 – 1.4 к Акту в зависимости от метода проведения ЛПО.

1.3. В обследованных лесных участках прогнозируется:

Прогноз	Площадь, га
Ослабление лесных насаждений	-
Усыхание лесных насаждений различной степени	-
Развитие очагов вредных организмов	-

1.4. Обнаружено загрязнение лесного участка отходами и выбросами: **промышленными**   
**Бытовыми**

Вид загрязнения	Размеры загрязнения			Объём, кубм	Площадь загрязнения, га
	длина, м	ширина, м	высота, м		
-	-	-	-	-	-
-	-	-	-	-	-

### ЗАКЛЮЧЕНИЕ

Оценка текущего санитарного и лесопатологического состояния лесных насаждений, назначенные профилактические мероприятия по защите лесов, агитационные мероприятия:

\_\_\_\_\_

\_\_\_\_\_

\_\_\_\_\_

\_\_\_\_\_

\_\_\_\_\_

\_\_\_\_\_

Исполнитель работ по проведению лесопатологического обследования:

Ф.И.О. \_\_\_\_\_ Кучугура Г.Ю. \_\_\_\_\_ Подпись \_\_\_\_\_

\* Раздел включается в акт, в случае проведения лесопатологического обследования визуальным способом.

## 2. Инструментальное обследование лесного участка.\*

2.1. Фактическая таксационная характеристика лесного насаждения соответствует (не соответствует) (нужное подчеркнуть) таксационному описанию. Причины несоответствия: Ведомость лесных участков с выявленными несоответствиями таксационным описаниям приведена в приложении 1 к Акту.

2.2. Состояние насаждений: с нарушенной устойчивостью   
с утраченной устойчивостью

причины повреждения:

полиграф уссурийский (белопихтовый), трутовик гартига, губка сосновая, трутовик настоящий.

Заселено (отработано) стволовыми вредителями:

Вид вредителя	Порода	Встречаемость (% заселённых деревьев)	Степень заселения лесного насаждения (слабая, средняя, сильная)
Полиграф уссурийский	Пихта	95	сильная
-	-	-	-
-	-	-	-

Повреждено огнём:

Вид пожара	Порода	Состояние корневых лап		Состояние корневой шейки		Подсушивание луба	
		процент повреждённых огнём корней	процент деревьев с данным повреждением	ожог корневой шейки по окружности (1/4; 2/4; 3/4; более 3/4)	процент деревьев с данным повреждением	по окружности (1/4; 2/4; 3/4; более 3/4)	процент деревьев с данным повреждением
-	-	-	-	-	-	-	-
-	-	-	-	-	-	-	-
-	-	-	-	-	-	-	-

Поражено болезнями:

Вид болезни	Порода	Встречаемость (% поражённых деревьев)	Степень поражения лесного насаждения (слабая, средняя, сильная)
Трутовик Гартига	ель	67	сильная
Губка сосновая	кедр	69	Сильная
Трутовик настоящий	береза	85	Сильная

2.3. Выборке подлежит 86,7 % деревьев,

в том числе:

ослабленных - % (причины назначения) \_\_\_\_\_;

сильно ослабленных - % (причины назначения) \_\_\_\_\_;

усыхающих 58,1 % (причины назначения) повреждение полиграфом уссурийским, трутовик гартига, губка сосновая, трутовик настоящий. \_\_\_\_\_;

свежего сухостоя 25,1 %,

в том числе: свежего ветровала 4,0 %;

свежего бурелома - %;

старого ветровала - %;

в том числе: старого бурелома \_\_\_\_\_ - \_\_\_\_\_ %;

старого сухостоя \_\_\_\_\_ 1,5 %;

аварийных \_\_\_\_\_ - \_\_\_\_\_ %.

2.4. Полнота лесного насаждения после уборки деревьев, подлежащих рубке, составит \_\_\_\_\_ 0,06 \_\_\_\_\_ .  
Критическая полнота для данной категории лесных насаждений составляет \_\_\_\_\_ - \_\_\_\_\_ .

## ЗАКЛЮЧЕНИЕ

С целью предотвращения негативных процессов или снижения ущерба от их воздействия назначено:

Участковое лесничество	Урочище (дача)	Квартал	Выдел	Площадь выдела, га	Вид мероприятия	Площадь мероприятия, га	Порода	Запас на выдел, куб. м	Крайние сроки проведения
Плотниковское	Плотниковское	55	14	13,1	ССР	13,1	Пихта Ель Кедр Береза	2751	2017 - 2018 г.

Ведомость перечета деревьев, назначенных в рубку, и абрис лесного участка прилагаются (приложение 2 и 3 к Акту).

Меры по обеспечению возобновления:

После проведения рубок проводится уход за сохранным подростом и молодняком лесных древесных пород путем их освобождения от завалов порубочными остатками, вырубке сломанных и поврежденных лесных растений

Мероприятия, необходимые для предупреждения повреждения или поражения смежных насаждений: Согласно п. 41 Правил осуществления мероприятий по предупреждению распространения вредных организмов, утвержденных приказом Минприроды России № 470 « Об утверждении правил осуществления мероприятий по предупреждению распространения вредных организмов», п. 9 Видов лесосечных работ, порядка и последовательности их проведения, утвержденных приказом Минприроды России № 367 «Об утверждении видов лесосечных работ, порядка и последовательности их проведения, формы технологической карты лесосечных работ, формы акта осмотра лесосеки и порядка осмотра лесосеки», очистка мест рубок от порубочных остатков должна проводиться одновременно с рубкой лесных насаждений и трелёвкой древесины, очистка производится путём сжигания порубочных остатков, если такие порубочные остатки не вывозятся в места их дальнейшей переработки. В смежных с подвергающимися сплошным рубкам насаждениях осуществлять лесопатологический мониторинг и при необходимости в них производить выборку больных и свежезаселённых стволовыми вредителями деревьев, а также очистку от захламлённости.

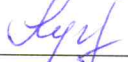
Сведения для расчёта степени повреждения:

год образования старого сухостоя \_\_\_\_\_ 2009-2010 \_\_\_\_\_ ;

основная причина повреждения древесины \_\_\_\_\_ Полиграф уссурийский (белопихтовый) \_\_\_\_\_ .

Дата проведения обследований \_\_\_\_\_ 1 08 14 \_\_\_\_\_ .

Исполнитель работ по проведению лесопатологического обследования:

Ф.И.О. \_\_\_\_\_ Кучугура Г.Ю. \_\_\_\_\_ Подпись \_\_\_\_\_  \_\_\_\_\_

\* Раздел включается в акт в случае проведения лесопатологического обследования инструментальным способом.

### 3. Инструментальное обследование аварийных деревьев.\*

3.1. Координаты расположения аварийного дерева: \_\_\_\_\_ - \_\_\_\_\_.

3.2. Структурные изъяны, характеризующие аварийность дерева: \_\_\_\_\_ - \_\_\_\_\_.

3.3. Порода \_\_\_\_\_ - \_\_\_\_\_, диаметр, см \_\_\_\_\_ - \_\_\_\_\_, высота, м \_\_\_\_\_ - \_\_\_\_\_, возраст, лет \_\_\_\_\_ - \_\_\_\_\_.

### ЗАКЛЮЧЕНИЕ

С целью предотвращения негативных процессов или снижения ущерба от их воздействия:

Вид мероприятия	Запас дерева, куб. м	Порода	Сроки проведения
-	-	-	-
-	-	-	-

Ведомость перечета аварийных деревьев, назначенных в рубку, прилагается (приложение 4 к Акту).

Мероприятия, необходимые для предупреждения повреждения или поражения смежных деревьев:

\_\_\_\_\_  
\_\_\_\_\_  
\_\_\_\_\_  
\_\_\_\_\_.

Дата проведения обследований \_\_\_\_\_ - \_\_\_\_\_.

Исполнитель работ по проведению лесопатологического обследования:

Ф.И.О. \_\_\_\_\_ Кучура Г.Ю. \_\_\_\_\_ Подпись \_\_\_\_\_

\* Раздел включается в акт в случае проведения лесопатологического обследования аварийных деревьев инструментальным способом.



Результаты проведения лесопатологического обследования лесных насаждений за сентябрь 20 17 г.  
(месяц)

Субъект Российской Федерации Томская область . Лесничество (лесопарк) Бакчарское  
Участковое лесничество Плотниковское . Урочище (лесная дача) Плотниковское

1	2	3	4	5	6	7	8	Таксационная характеристика лесного насаждения						17	Распределение деревьев по категориям состояния, % от запаса										29	30	31	32	Назначенные мероприятия						
								9	10	11	12	13	14		15	16	18	19	20	21	22	23	24	25					26	27	28	33	34		
Номер квартала	Номер выдела	Площадь выдела, га	Целевое назначение лесов	Категория защитных лесов	Номер лесопатологического выдела	Площадь лесопатологического выдела, га	состав	попоя	возраст	средняя высота, м	средний диаметр, см	тип леса	полнота	бонитет	запас, куб. м/га	Число деревьев на пробе, шт.	без признаков ослабления	ослабленные	сильно ослабленные	урыхающие	свежий сухойстой	старый сухойстой	свежий ветровал	старый ветровал	свежий бурелом	старый бурелом	аварийные деревья	Признаки повреждения деревьев	Доля поврежденных деревьев, %	Причина ослабления, повреждения	Подлежит рубке, %	вид	площадь, га		
55	14	13,1	Эксп	Эксп	1	13,1	4	П	150	25	28	МШ	0,5	3	210	63	-	-	5,5	48,6	42,7	2,2	1,1	-	-	-	609,61	-	309	32	ССР	13,1			
							1	Е	180	25	28					18	-	1,3	20,9	54,9	7,6	7,6	-	-	-	-	801	-	362	-					
							2	К	220	24	40					16	-	32,2	32,2	19	11,6	5	-	-	-	-	801	-	355	86,7					
							3	Б	130	25	28					54	-	15,0	71,8	8,1	5,1	-	-	-	-	-	801	-	-	-					
							-	-	-	-	-	-	-	-	-	-	-	-	-	-	-	-	-	-	-	-	-	-	-	-	-				
							-	-	-	-	-	-	-	-	-	-	-	-	-	-	-	-	-	-	-	-	-	-	-	-	-				

Показатели, не соответствующие таксационному описанию, отмечаются «\*».  
Исполнитель работ по проведению лесопатологического обследования:

Ф.И.О. Гучугура Г.Ю. Подпись

Дата составления документа 01.09.17 Телефон 8(38249) 394-422

Результаты проведения лесопатологического обследования в лесных насаждениях,  
повреждённых вредителями леса (хвое- листогрызущими) за сентябрь 20 17 г.  
(месяц)

Субъект Российской Федерации \_\_\_\_\_ Томская область \_\_\_\_\_ Лесничество (лесопарк) \_\_\_\_\_ Бакчарское  
Участковое лесничество \_\_\_\_\_ Плотниковское \_\_\_\_\_ Урочище (лесная дача) \_\_\_\_\_ Плотниковское

1	2	3	4	5	6	7	Таксационная характеристика лесного насаждения								17	18	Распределение деревьев по степени объедания кроны, % от числа стволов				23	Назначенные мероприятия			
							состав	порода	возраст	средняя высота, м	средний диаметр, см	тип леса	полнота	бонитет			запас, куб. м/га	Вид вредителя	Доля повреждённых деревьев, % от количества	до 25		26 - 49	50 - 75	более 75	Фаза развития вредителя
-	-	-	-	-	-	-	-	-	-	-	-	-	-	-	-	-	19	20	21	22	-	-	24	25	26

Показатели, не соответствующие таксационному описанию, отмечаются «\*».  
Исполнитель работ по проведению лесопатологического обследования:

Ф.И.О. \_\_\_\_\_ Кучугура Г.Ю. \_\_\_\_\_ Подпись 

Дата составления документа \_\_\_\_\_ Телефон \_\_\_\_\_ 8(38249) 39-422



**Результаты проведения лесопатологического обследования лесных насаждений  
с использованием авиационных средств**

Субъект Российской Федерации \_\_\_\_\_ Томская \_\_\_\_\_ . Лесничество (лесопарк) \_\_\_\_\_ Бакчарское \_\_\_\_\_  
 Участковое лесничество \_\_\_\_\_ Плотниковское \_\_\_\_\_ . Урочище (лесная дача) \_\_\_\_\_ Плотниковское \_\_\_\_\_  
 Государственный и регистрационный знаки летательного аппарата - \_\_\_\_\_  
 Изготовитель, тип летательного аппарата - \_\_\_\_\_  
 Серийный идентификационный номер воздушного судна - \_\_\_\_\_  
 Дата вылета - \_\_\_\_\_ . Местное время вылета \_\_\_\_\_ . Пункт вылета \_\_\_\_\_ . Время полёта \_\_\_\_\_ .

1	2	3	4	5	6	Доля усыхающих и погибших деревьев, %								Степень повреждения полога, %		17	18	Назначенные мероприятия								
						Усыхающие	свежий сухостой	старый сухостой	свежий ветровал	свежий бурелом	старый ветровал	старый бурелом	аварийные деревья	дефолиация	декорация			Тип распределения поврежденных (погибших) деревьев (равномерное, групповое, куртинное, сплошное)	Причина повреждения	Вид	площадь, га	Сроки проведения				
-	-	-	-	-	-	7	8	9	10	11	12	13	14	15	16	-	-	-	-	-	-					
-	-	-	-	-	-	6	9	10	11	12	13	14	15	16	17	-	-	-	-	-	-					
-	-	-	-	-	-	5	6	7	8	9	10	11	12	13	14	15	16	17	18	19	20	21				
-	-	-	-	-	-	4	5	6	7	8	9	10	11	12	13	14	15	16	17	18	19	20	21			
-	-	-	-	-	-	3	4	5	6	7	8	9	10	11	12	13	14	15	16	17	18	19	20	21		
-	-	-	-	-	-	2	3	4	5	6	7	8	9	10	11	12	13	14	15	16	17	18	19	20	21	
-	-	-	-	-	-	1	2	3	4	5	6	7	8	9	10	11	12	13	14	15	16	17	18	19	20	21

Исполнитель работ по проведению лесопатологического обследования:

Ф.И.О. \_\_\_\_\_ Кучугура Г.Ю. \_\_\_\_\_ Подпись \_\_\_\_\_

Дата составления документа \_\_\_\_\_ Телефон \_\_\_\_\_ 8(38249) 39-422

**Результаты проведения лесопатологического обследования лесных насаждений с использованием данных дистанционного зондирования Земли (авиационных и космических снимков)**

Субъект Российской Федерации \_\_\_\_\_ Томская \_\_\_\_\_ Лесничество (лесопарк) \_\_\_\_\_ Бакcharское \_\_\_\_\_  
 Участковое лесничество \_\_\_\_\_ Плотниковское \_\_\_\_\_ Урочище (лесная дача) \_\_\_\_\_ Плотниковское \_\_\_\_\_

1	2	3	4	5	Краткая таксационная характеристика лесных насаждений по данным лесоустройства								Краткая характеристика материалов дистанционного зондирования Земли						Дата дешифрирования (дл.м.гтт)			Предполагаемая причина повреждения			Назначенные мероприятия		
					6	7	8	9	10	11	12	13	14	15	16	17	18	19	20	21	22	23					
Номер лесного квартала	Номер лесотаксационного выдела	Площадь лесотаксационного выдела, га	Номер лесопатологического выдела	Площадь лесопатологического выдела, га	Породный состав	средний возраст	средняя высота, м	средний диаметр, см	тип леса/тип лесорастительных условий	относительная полнота	бонитет	общий запас древесины, куб. м/га	Тип и наименование летательного аппарата	Наименование съемочной аппаратуры	Режим съемки (панхроматический/мультиспектральный/гиперспектральный/красный/БИК/ИК)	Пространственное разрешение (для каждого режима), м	Дата съемки (дл.м.гтт)	Дата дешифрирования (дл.м.гтт)	Предполагаемая причина повреждения	вид	площадь, га	сроки проведения (мм.гтт) -					
-	-	-	-	-	-	-	-	-	-	-	-	-	-	-	-	-	-	-	-	-	-	-					

Исполнитель работ по проведению лесопатологического обследования:

Ф.И.О. \_\_\_\_\_ Кузугура Г.Ю. \_\_\_\_\_ Подпись 

Дата составления документа \_\_\_\_\_ Телефон \_\_\_\_\_ 8(38249) 39-422

**Ведомость перечета деревьев, назначенных в рубку**

ВРЕМЕННАЯ ПРОБНАЯ ПЛОЩАДЬ № 1

Субъект Российской Федерации Томская область  
Лесничество (лесопарк) Бакчарское . Квартал 55 . Выдел 14 .  
Площадь 13,1 га, 13,1 .  
Номер очага вредных организмов - . Размер пробной площади 0,55 га.  
Таксационная характеристика:

тип леса МШ ; состав 4П1Е2К3Б ; возраст 150 ; бонитет 3 ;  
полнота 0,5 ; запас на га 210 ; возобновление \_\_\_\_\_ .  
Время и причина ослабления лесного насаждения:

Насаждение заселено стволовым вредителем по пихте уссурийский белопихтовый полиграф  
заражение ель трутовик гартига, кедо губка сосновая, береза трутовик настоящий.

Тип очага вредных организмов: эпизодический, хронический (подчеркнуть).

Фаза развития очага вредных организмов: начальная, нарастания численности, собственно вспышка, кризис (подчеркнуть).

Состояние лесного насаждения, намечаемые мероприятия:

Санитарное состояние насаждения не удовлетворительное из-за большого количества  
свежего и старого сухостоя в насаждении назначить сплошную санитарную рубку (ССР)  
то есть произвести уборку и сжигание поврежденных сухостойных.

Исполнитель работ по проведению лесопатологического обследования:

Ф.И.О. Кучугура Г.Ю. Подпись 

Дата составления документа 1 02 2011 Телефон 8(38249) 39-422

## ВЕДОМОСТЬ ПЕРЕЧЕТА ДЕРЕВЬЕВ

Порода: Кедр

Ступени толщины см	Количество деревьев по категориям состояния, шт.																Всего деревьев по ступеням толщины		
	I	II	III	IV		V		VI			ветровал, бурелом			аварийные деревья			шт.	в том числе подлежат рубке, %	
				НЗ	З	НЗ	З	НЗ	З	О	НЗ	З	О	НЗ	З	О			
1	2	3	4	5	6	7	8	9	10	11	12	13	14	15	16	17	18	19	
12	-	-	-	-	-	-	-	-	-	-	-	-	-	-	-	-	-	-	-
16	-	-	-	-	-	-	-	-	-	-	-	-	-	-	-	-	-	-	-
20	-	-	-	-	-	-	-	-	-	-	-	-	-	-	-	-	-	-	-
24	-	-	-	-	-	-	-	-	-	-	-	-	-	-	-	-	-	-	-
28	-	-	-	-	-	-	-	-	-	-	-	-	-	-	-	-	-	-	-
32	-	-	1	1	-	-	-	1	-	-	-	-	-	-	-	-	3	66,7	
36	-	-	1	1	-	1	-	-	-	-	1	-	-	-	-	-	4	75,0	
40	-	-	1	1	-	1	-	-	-	-	-	-	-	-	-	-	3	66,7	
44	-	-	1	1	-	1	-	1	-	-	-	-	-	-	-	-	4	75,0	
48	-	-	1	1	-	-	-	-	-	-	-	-	-	-	-	-	2	50,031,3	
Итого, %	-	-	31,3	31,3	-	18,8	-	13	-	-	6,3	-	-	-	-	-	-	68,8	

Порода: Ель

Ступени толщины см	Количество деревьев по категориям состояния, шт.																Всего деревьев по ступеням толщины		
	I	II	III	IV		V		VI			ветровал, бурелом			аварийные деревья			шт.	в том числе подлежат рубке, %	
				НЗ	З	НЗ	З	НЗ	З	О	НЗ	З	О	НЗ	З	О			
1	2	3	4	5	6	7	8	9	10	11	12	13	14	15	16	17	18	19	
8	-	-	-	-	-	-	-	-	-	-	-	-	-	-	-	-	-	-	-
12	-	-	-	-	-	-	-	-	-	-	-	-	-	-	-	-	-	-	-
16	-	1	1	-	-	-	-	-	-	-	-	-	-	-	-	-	2	0,0	
20	-	-	1	1	-	-	-	-	-	-	-	-	-	-	-	-	2	50,0	
24	-	-	1	2	-	-	-	-	-	-	-	-	-	-	-	-	3	66,7	
28	-	-	1	2	-	-	-	-	-	-	-	-	-	-	-	-	3	66,7	
32	-	-	1	3	-	1	-	1	-	-	1	-	-	-	-	-	7	85,7	
36	-	-	-	1	-	-	-	-	-	-	-	-	-	-	-	-	1	100	
40	-	-	-	-	-	-	-	-	-	-	-	-	-	-	-	-	-	-	
Итого, %	-	5,6	27,8	50,0	-	5,6	-	5,6	-	-	5,6	-	-	-	-	-	-	66,7	

Порода: Пихта

Ступени толщины см	Количество деревьев по категориям состояния, шт.																Всего деревьев по ступеням толщины		
	I	II	III	IV		V		VI			ветровал, бурелом			аварийные деревья			шт.	в том числе подлежат рубке, %	
				НЗ	З	НЗ	З	НЗ	З	О	НЗ	З	О	НЗ	З	О			
1	2	3	4	5	6	7	8	9	10	11	12	13	14	15	16	17	18	19	
12	-	-	-	-	-	-	-	-	-	-	-	-	-	-	-	-	-	-	-
16	-	-	-	-	1	-	1	-	-	-	-	-	-	-	-	-	2	100,0	
20	-	-	1	-	4	-	4	-	-	-	-	-	-	-	-	-	9	88,9	
24	-	-	1	-	7	-	6	-	-	-	1	-	-	-	-	-	15	93,3	
28	-	-	1	-	9	-	6	-	-	-	-	-	-	-	-	-	16	93,8	
32	-	-	1	-	7	-	4	-	-	1	-	-	-	-	-	-	13	92,3	
36	-	-	-	-	3	-	4	-	-	-	-	-	-	-	-	-	7	100,0	

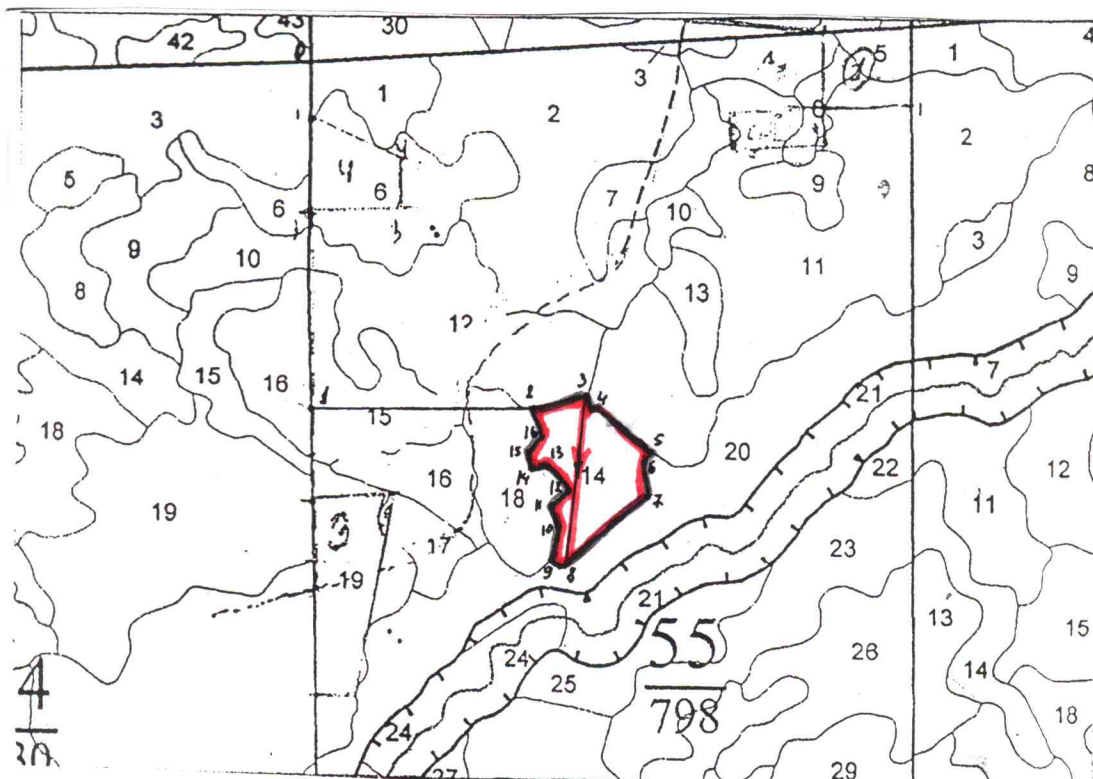
40	-	-	-	-	-	-	1	-	-	-	-	-	-	-	-	-	1	100,0
Итого, %	-	-	6,3	-	49	-	41	-	-	1,6	1,6	-	-	-	-	-	-	93,7

Порода: Береза

Ступени толщины см	Количество деревьев по категориям состояния, шт.															Всего деревьев по ступеням толщины		
	I	II	III	IV		V		VI			ветровал, бурелом			аварийные деревья			шт.	в том числе подлежат рубке, %
				НЗ	З	НЗ	З	НЗ	З	О	НЗ	З	О	НЗ	З	О		
1	2	3	4	5	6	7	8	9	10	11	12	13	14	15	16	17	18	19
12	-	-	-	-	-	-	-	-	-	-	-	-	-	-	-	-	-	-
16	-	-	1	3	-	1	-	-	-	-	-	-	-	-	-	-	5	80,0
20	-	-	-	8	-	-	-	-	-	-	-	-	-	-	-	-	8	100,0
24	-	-	2	7	-	-	-	-	-	-	-	-	-	-	-	-	9	77,8
28	-	-	2	9	-	1	-	1	-	-	-	-	-	-	-	-	13	84,6
32	-	-	2	7	-	1	-	-	-	-	-	-	-	-	-	-	10	80,0
36	-	-	1	5	-	1	-	1	-	-	-	-	-	-	-	-	8	87,5
40	-	-	-	1	-	-	-	-	-	-	-	-	-	-	-	-	1	100,0
Итого, %	-	-	14,8	74,1	-	7,4	-	3,7	-	-	-	-	-	-	-	-	54	85,2

### Абрис участка

М 1:10000



№ выдела	Ленты (круговой площадки) перече́та				
	№ ленты (площадки)	длина, м	ширина, м	радиус, м	площадь, га
14	1	550	10		0,55

Номера точек	Координаты	Румбы линий	Длина, м
0-1	-	Ю:0	1150
1-2	-	В:0	750
2-3	-	СВ:79	175
3-4	-	ЮВ:20	50
4-5	-	ЮВ:52	250
5-6	-	ЮЗ:28	32
6-7	-	ЮВ:7	125
7-8	-	ЮЗ:53	350
8-9	-	СЗ:69	50
9-10	-	СВ:16	100
10-11	-	СЗ:20	75
11-12	-	СВ:43	75
12-13	-	СЗ:22	99
13-14	-	ЮЗ:82	75

14-15		СЗ:12	62
15-16		СВ:41	75
16-2		СЗ:22	100

Условные обозначения: обследуемый участок - ; лента (ход) - 

Исполнитель работ по проведению лесопатологического обследования:

Ф.И.О. Кучугура Г.Ю. Подпись 

Дата составления документа 10.08.11 Телефон 8(38249) 39-422



**ПЕРЕЧЕТНАЯ ВЕДОМОСТЬ АВАРИЙНЫХ ДЕРЕВЬЕВ, НАЗНАЧЕННЫХ В РУБКУ**

№ дерева	Координаты	Порода	Высота, м	Диаметр, см	Запас, куб. м	Структурные изъяны, характеризующие аварийность дерева	Мероприятие	Сроки проведения мероприятия
1	2	3	4	5	6	7	8	9
-	-	-	-	-	-	-	-	-
-	-	-	-	-	-	-	-	-
-	-	-	-	-	-	-	-	-
-	-	-	-	-	-	-	-	-
-	-	-	-	-	-	-	-	-
-	-	-	-	-	-	-	-	-

Исполнитель работ по проведению лесопатологического обследования:

Ф.И.О. \_\_\_\_\_ Кучугура Г.Ю. \_\_\_\_\_ Подпись 

Дата составления документа \_\_\_\_\_ Телефон 8(38249) 39-422

**ВЕДОМОСТЬ ПЕРЕЧЕТА ДЕРЕВЬЕВ**

Порода:	Кедр	Кв.	55	Выд.	14															
	Разряд высот	4																		
Ступени толщины, см	Количество деревьев по категориям состояния, шт.														Всего деревьев по ступеням толщины					
	I	II	III	IV		V		VI			ветровал, бурелом			аварийные деревья			Всего деревьев в по ступеням м	в т.ч. подлежат рубке, шт.	в т.ч. подлежат рубке, %	
				НЗ	З	НЗ	З	НЗ	З	О	НЗ	З	О	НЗ	З	О				
8																		0	0	#ДЕЛ/0!
12																		0	0	#ДЕЛ/0!
16																		0	0	#ДЕЛ/0!
20																		0	0	#ДЕЛ/0!
24																		0	0	#ДЕЛ/0!
28																		0	0	#ДЕЛ/0!
32				1	1					1								3	2	66,7
36				1	1			1				1						4	3	75,0
40				1	1			1										3	2	66,7
44				1	1			1		1								4	3	75,0
48				1	1													2	1	50,0
Итого, шт	0	0	5	5	0	3	0	2	0	0	1	0	0				16	11	68,8	
Итого, %	0,0	0,0	31,3	31,3	0,0	18,8	0,0	12,5	0,0	0,0	6,3	0,0	0,0				шт.	шт.	%	
Итого, м <sup>3</sup>	0,0	0,0	7,4	7,4	0,0	4,4	0,0	2,7	0,0	0,0	1,2	0,0	0,0				23,0	15,6	67,8	
Итого, %	0,0	0,0	32,2	32,2	0,0	19,0	0,0	11,6	0,0	0,0	5,0	0,0	0,0				м <sup>3</sup>	м <sup>3</sup>	%	

**ВЕДОМОСТЬ ПЕРЕЧЕТА ДЕРЕВЬЕВ**

Порода:	Ель	Кв.	55	Выд.	14															
	Разряд высот	3																		
Ступени толщины, см	Количество деревьев по категориям состояния, шт.														Всего деревьев по ступеням толщины					
	I	II	III	IV		V		VI			ветровал, бурелом			аварийные деревья			Всего деревьев в по ступеням м	в т.ч. подлежат рубке, шт.	в т.ч. подлежат рубке, %	
				НЗ	З	НЗ	З	НЗ	З	О	НЗ	З	О	НЗ	З	О				
8																		0	0	#ДЕЛ/0!
12																		0	0	#ДЕЛ/0!
16			1	1														2	0	0,0
20				1	1													2	1	50,0
24				1	2													3	2	66,7
28				1	2													3	2	66,7
32				1	3			1		1				1				7	6	85,7
36					1													1	1	100,0
40																		0	0	#ДЕЛ/0!
44																		0	0	#ДЕЛ/0!
48																		0	0	#ДЕЛ/0!
Итого, шт	0	1	5	9	0	1	0	1	0	0	1	0	0				18	12	66,7	
Итого, %	0,0	5,6	27,8	50,0	0,0	5,6	0,0	5,6	0,0	0,0	5,6	0,0	0,0				шт.	шт.	%	
Итого, м <sup>3</sup>	0,0	0,2	2,5	6,6	0,0	0,9	0,0	0,9	0,0	0,0	0,9	0,0	0,0				12,1	9,4	77,8	
Итого, %	0,0	1,3	20,9	54,9	0,0	7,6	0,0	7,6	0,0	0,0	7,6	0,0	0,0				м <sup>3</sup>	м <sup>3</sup>	%	

**ВЕДОМОСТЬ ПЕРЕЧЕТА ДЕРЕВЬЕВ**

Порода:	Пихта	Кв.	55	Выд.	14															
	Разряд высот	5																		
Ступени толщины, см	Количество деревьев по категориям состояния, шт.														Всего деревьев по ступеням толщины					
	I	II	III	IV		V		VI			ветровал, бурелом			аварийные деревья			Всего деревьев в по ступеням м	в т.ч. подлежат рубке, шт.	в т.ч. подлежат рубке, %	
				НЗ	З	НЗ	З	НЗ	З	О	НЗ	З	О	НЗ	З	О				
8																		0	0	#ДЕЛ/0!
12																		0	0	#ДЕЛ/0!
16						1		1										2	2	100,0
20				1		4		4										9	8	88,9
24				1		7		6			1							15	14	93,3
28				1		9		6										16	15	93,8
32				1		7		4		1								13	12	92,3
36						3		4										7	7	100,0
40								1										1	1	100,0
44																		0	0	#ДЕЛ/0!
48																		0	0	#ДЕЛ/0!
Итого, шт	0	0	4	0	31	0	26	0	0	1	1	0	0				63	59	93,7	
Итого, %	0,0	0,0	6,3	0,0	49,2	0,0	41,3	0,0	0,0	1,6	1,6	0,0	0,0				шт.	шт.	%	
Итого, м <sup>3</sup>	0,0	0,0	2,5	0,0	22,4	0,0	19,6	0,0	0,0	1,0	0,5	0,0	0,0				46,0	43,5	94,5	
Итого, %	0,0	0,0	5,5	0,0	48,6	0,0	42,7	0,0	0,0	2,2	1,1	0,0	0,0				м <sup>3</sup>	м <sup>3</sup>	%	

**ВЕДОМОСТЬ ПЕРЕЧЕТА ДЕРЕВЬЕВ**

Порода:	Берёза	Кв.	55	Выл.	14															
Разряд высот	3	<b>90,5</b>																		
Ступени толщины, см	Количество деревьев по категориям состояния, шт.												Всего деревьев по ступеням толщины							
	I	II	III	IV		V		VI			ветровал, бурелом			аварийные деревья			Всего деревьев в по ступеням толщины, шт.	в т.ч. подлежат рубке, шт.	в т.ч. подлежат рубке, %	
				НЗ	З	НЗ	З	НЗ	З	О	НЗ	З	О	НЗ	З	О				
8																		0	0	#ДЕЛ/0!
12																		0	0	#ДЕЛ/0!
16			1	3		1												5	4	80,0
20				8														8	8	100,0
24			2	7														9	7	77,8
28			2	9		1		1										13	11	84,6
32			2	7		1												10	8	80,0
36			1	5		1		1										8	7	87,5
40				1														1	1	100,0
44																		0	0	#ДЕЛ/0!
48																		0	0	#ДЕЛ/0!
<b>Итого, шт</b>	0	0	8	40	0	4	0	2	0	0	0	0	0	0	0	0	0	54	46	85,2
<b>Итого, %</b>	0,0	0,0	14,8	74,1	0,0	7,4	0,0	3,7	0,0	0,0	0,0	0,0	0,0	0,0	0,0	0,0	0,0	54 шт.	46 шт.	%
<b>Итого, м³</b>	0,0	0,0	5,3	25,1	0,0	2,8	0,0	1,8	0,0	0,0	0,0	0,0	0,0	0,0	0,0	0,0	0,0	35,0 м³	29,7 м³	85,0
<b>Итого, %</b>	0,0	0,0	15,0	71,8	0,0	8,1	0,0	5,1	0,0	0,0	0,0	0,0	0,0	0,0	0,0	0,0	0,0	35,0 м³	29,7 м³	%

ПЛОТНИКОВСКОЕ

ЭКСПЛУАТАЦИОННЫЕ ЛЕСА

Квартал 55

№ п/п	Состав	Подрост	по: Я	Вы	Эле	Воз	Вы	Ди	Кл	Гр	Во	Тип	Полн	Запас	с	Запас	Кл	Запас	на	выделе	лес	МЗ	ас	су	ре	еди	захламлен	Хозяйственные
1	Длесок	пожров	поч	со	мент	ра	со	ам	с	па	ни	леса	ота	леса	лес	МЗ	ас	су	ре	еди	захламлен	Хозяйственные	ни	су	ре	еди	захламлен	Хозяйственные
2	подлесок	Р ШП РЕДКИЙ																										
3	подлесок	Р ШП РЕДКИЙ																										

подрост: 6П2Е2К (45) 4,0 м, 4,0 тыс. шт/га, ВЛАГОНАДЕЖНЫ

подлесок: Р ШП РЕДКИЙ  
повреждение болезнями леса, БЕРЕЗА, сильная поврежденность, трутовик настоящий повреждение болезнями леса, ОСИНА, сильная поврежденность, трутовик ложный  
класс пожарной опасности - 4, состав и полнота неравномерные

182,7 3П1Е5В1К 1 18 П 75 18 18 4 3 3 МШ 0,5 14 458 137 1 33  
Е 75 18 18  
Б 65 19 18  
К 110 15 20  
46 1  
229 2  
46 1

подлесок: Р ШП РЕДКИЙ  
класс пожарной опасности - 4

186,3 4П3Е1К2Б 1 25 П 150 25 28 8 4 3 РТ 0,5 22 139 55 2 6  
Е 180 25 28  
К 220 24 40  
Б 125 25 28  
42 1  
14 1  
28 3

подлесок: Р ШП РЕДКИЙ  
повреждение болезнями леса, БЕРЕЗА, сильная поврежденность, трутовик настоящий  
класс пожарной опасности - 4, состав и полнота неравномерные

183,1 4П1Е2К3В 1 25 П 150 25 28 8 4 3 МШ 0,5 21 275 110 2 13  
Е 180 25 28  
К 220 24 40  
Б 130 24 28  
82 3

подлесок: Р ШП РЕДКИЙ  
повреждение болезнями леса, БЕРЕЗА, сильная поврежденность, трутовик настоящий  
класс пожарной опасности - 4, состав и полнота неравномерные

1815,1 6В4ОС 1 6 В 15 6 4 2 1 3 РТ 0,7 3 45 27 15  
ОС 15 6 4  
Б 95 22 24  
18

единичные деревья  
подлесок: Р ШП РЕДКИЙ  
класс пожарной опасности - 4, возобновившаяся вырубка

187 8,5 6П2Е1К1В 1 18 П 75 18 18 4 3 3 РТ 0,6 16 136 81 1 9  
Е 75 18 18  
К 90 18 22  
Б 65 18 14  
27 1  
14 1  
14 2

подлесок: Р ШП РЕДКИЙ  
класс пожарной опасности - 4, состав и полнота неравномерные

185 5,6 6В2К1Е1П 1 24 В 125 24 28 13 4 3 МШ 0,6 19 106 63 3 6