

УТВЕРЖДАЮ:
Должность Начальник департамента
Ф.И.О. Малькевич М.В.
Дата 17.10.2017

Акт
лесопатологического обследования № 31/2017

лесных насаждений Бакчарского лесничества (лесопарка)
Томской области
(субъект Российской Федерации)

Способ лесопатологического обследования: 1. Визуальный
2. Инструментальный

Место проведения

Участковое лесничество	Урочище (дача)	Квартал (кварталы)	Выдел (выделы)	Площадь, га
Плотниковское	Плотниковское	55	4	6,8
-	-	-	-	-
-	-	-	-	-
-	-	-	-	-

Лесопатологическое обследование проведено на общей площади 6,8 га.

2. Визуальное лесопатологическое обследование.*

Наземное

Дистанционное

1.1. На площади _____ га фактическая таксационная характеристика лесного насаждения соответствует (не соответствует) таксационному описанию (нужное подчеркнуть). Причины несоответствия _____

Список участков с выявленными несоответствиями приведен в приложении 1 к настоящему Акту.

1.2. Лесные насаждения с нарушенной и утраченной устойчивостью выявлены на площади _____ га:

Участковое лесничество	Урочище (дача)	Площадь, га		Причина ослабления (гибели)
		с нарушенной устойчивостью	с утраченной устойчивостью	
-	-	-	-	-
-	-	-	-	-
Итого	-	-	-	-

Состояние обследованных лесных насаждений приведено в приложениях 1.1 – 1.4 к Акту в зависимости от метода проведения ЛПО.

1.3. В обследованных лесных участках прогнозируется:

Прогноз	Площадь, га
Ослабление лесных насаждений	-
Усыхание лесных насаждений различной степени	-
Развитие очагов вредных организмов	-

1.4. Обнаружено загрязнение лесного участка отходами и выбросами: **промышленными**
Бытовыми

Вид загрязнения	Размеры загрязнения			Объем, кубм	Площадь загрязнения, га
	длина, м	ширина, м	высота, м		
-	-	-	-	-	-
-	-	-	-	-	-

ЗАКЛЮЧЕНИЕ

Оценка текущего санитарного и лесопатологического состояния лесных насаждений, назначенные профилактические мероприятия по защите лесов, агитационные мероприятия:

Исполнитель работ по проведению лесопатологического обследования:

Ф.И.О. _____ Кучугура Г.Ю. Подпись _____

* Раздел включается в акт, в случае проведения лесопатологического обследования визуальным способом.

2. Инструментальное обследование лесного участка.*

2.1. Фактическая таксационная характеристика лесного насаждения соответствует (не соответствует) (нужное подчеркнуть) таксационному описанию. Причины несоответствия: Ведомость лесных участков с выявленными несоответствиями таксационным описаниям приведена в приложении 1 к Акту.

2.2. Состояние насаждений: с нарушенной устойчивостью
с утраченной устойчивостью

причины повреждения:

полиграф уссурийский (белопихтовый), трутовик гартига, губка сосновая, трутовик настоящий.

Заселено (отработано) стволовыми вредителями:

Вид вредителя	Порода	Встречаемость (% заселённых деревьев)	Степень заселения лесного насаждения (слабая, средняя, сильная)
Полиграф уссурийский	Пихта	95	сильная
-	-	-	-
-	-	-	-

Повреждено огнём:

Вид пожара	Порода	Состояние корневых лап		Состояние корневой шейки		Подсушивание луба	
		процент повреждённых огнём корней	процент деревьев с данным повреждением	ожог корневой шейки по окружности (1/4; 2/4; 3/4; более 3/4)	процент деревьев с данным повреждением	по окружности (1/4; 2/4; 3/4; более 3/4)	процент деревьев с данным повреждением
-	-	-	-	-	-	-	-
-	-	-	-	-	-	-	-
-	-	-	-	-	-	-	-

Поражено болезнями:

Вид болезни	Порода	Встречаемость (% поражённых деревьев)	Степень поражения лесного насаждения (слабая, средняя, сильная)
Трутовик Гартига	ель	69	сильная
Губка сосновая	кедр	62	Сильная
Трутовик настоящий	береза	85	Сильная

2.3. Выборке подлежит 86,1 % деревьев,

в том числе:

ослабленных - % (причины назначения) _____ ;

сильно ослабленных - % (причины назначения) _____ ;

усыхающих 53,3 % (причины назначения) повреждение полиграфом уссурийским, трутовик гартига, трутовик настоящий, трутовик ложный ;

свежего сухостоя 25,3 %,

в том числе: свежего ветровала 7,9 %;

свежего бурелома - %;

старого ветровала - %;

в том числе: старого бурелома _____ - _____ %;

старого сухостоя _____ 1,4 _____ %;

аварийных _____ - _____ %.

2.4. Полнота лесного насаждения после уборки деревьев, подлежащих рубке, составит _____ 0,07 _____.
Критическая полнота для данной категории лесных насаждений составляет _____ - _____.

ЗАКЛЮЧЕНИЕ

С целью предотвращения негативных процессов или снижения ущерба от их воздействия назначено:

Участковое лесничество	Урочище (дача)	Квартал	Выдел	Площадь выдела, га	Вид мероприятия	Площадь мероприятия, га	Порода	Запас на выдел, куб. м	Крайние сроки проведения
Плотниковское	Плотниковское	55	4	6,8	ССР	6,8	Пихта Ель Кедр Береза	1496	2017 - 2018 г.

Ведомость перечета деревьев, назначенных в рубку, и абрис лесного участка прилагаются (приложение 2 и 3 к Акту).

Меры по обеспечению возобновления:

После проведения рубок проводится уход за сохранившимся подростом и молодняком лесных древесных пород путем их освобождения от завалов порубочными остатками, вырубки сломанных и поврежденных лесных растений

Мероприятия, необходимые для предупреждения повреждения или поражения смежных насаждений: Согласно п. 41 Правил осуществления мероприятий по предупреждению распространения вредных организмов, утвержденных приказом Минприроды России № 470 «Об утверждении правил осуществления мероприятий по предупреждению распространения вредных организмов», п. 9 Видов лесосечных работ, порядка и последовательности их проведения, утвержденных приказом Минприроды России № 367 «Об утверждении видов лесосечных работ, порядка и последовательности их проведения, формы технологической карты лесосечных работ, формы акта осмотра лесосеки и порядка осмотра лесосеки», очистка мест рубок от порубочных остатков должна проводиться одновременно с рубкой лесных насаждений и трелёвкой древесины, очистка производится путём сжигания порубочных остатков, если такие порубочные остатки не вывозятся в места их дальнейшей переработки. В смежных с подвергающимися сплошным рубкам насаждениях осуществлять лесопатологический мониторинг и при необходимости в них производить выборку больных и свежезаселённых стволовыми вредителями деревьев, а также очистку от захламлённости.


Сведения для расчёта степени повреждения:

год образования старого сухостоя _____ 2009-2010 _____ ;

основная причина повреждения древесины _____ Полиграф уссурийский (белопихтовый) _____.

Дата проведения обследований _____ 01.09.14 _____.

Исполнитель работ по проведению лесопатологического обследования:

Ф.И.О. _____ Кучугура Г.Ю. _____ Подпись _____ 

* Раздел включается в акт в случае проведения лесопатологического обследования инструментальным способом.

3. Инструментальное обследование аварийных деревьев.*

3.1. Координаты расположения аварийного дерева: _____ - _____.

3.2. Структурные изъяны, характеризующие аварийность дерева: _____ - _____.

3.3. Порода _____ - _____, диаметр, см _____ - _____,
высота, м _____ - _____, возраст, лет _____ - _____.

ЗАКЛЮЧЕНИЕ

С целью предотвращения негативных процессов или снижения ущерба от их воздействия:

Вид мероприятия	Запас дерева, куб. м	Порода	Сроки проведения
-	-	-	-
-	-	-	-

Ведомость перечета аварийных деревьев, назначенных в рубку, прилагается (приложение 4 к Акту).

Мероприятия, необходимые для предупреждения повреждения или поражения смежных деревьев:

_____ - _____
_____ - _____
_____ - _____
_____ - _____

Дата проведения обследований _____ - _____.

Исполнитель работ по проведению лесопатологического обследования:

Ф.И.О. _____ Кучура Г.Ю. _____ Подпись  _____

* Раздел включается в акт в случае проведения лесопатологического обследования аварийных деревьев инструментальным способом.

Результаты проведения лесопатологического обследования лесных насаждений за сентябрь 20 17 г.
(месяц)

Субъект Российской Федерации Томская область . Лесничество (лесопарк) Бакчарское
Участковое лесничество Плотниковское . Урочище (лесная дача) Плотниковское

1	2	3	4	5	6	7	8	Таксационная характеристика лесного насаждения						17	Распределение деревьев по категориям состояния, % от запаса										29	30	31	32	Назначенные мероприятия								
								состав	попда	возраст	средняя высота, м	средний диаметр, см	тип леса		полнота	бонитет	запас, куб. м/га	18	19	20	21	22	23	24					25	26	27	28	Причина ослабления, повреждения	Доля поврежденных деревьев, %	Подлжик рубке, %	вид	площадь, га
55	4	6,8	Эксп	Эксп	1	6,8	4	П	150	25	28	МШ	0,5	3	220	64	-	-	3,3	53,0	37,8	4,8	1,1	-	-	-	-	-	-	-	309	-	32	ССР	6,8		
							2	Е	150	25	28					32	-	2,0	23,2	58,6	5,9	4,3	-	-	-	-	-	-	-	-	-	-	801	-	362		
							1	К	200	23	32					13	-	26,5	61,3	12,2	-	-	-	-	-	-	-	-	-	-	-	801	-	355			
							3	Б	125	25	28					48	-	15,0	50,3	21,8	12,9	-	-	-	-	-	-	-	-	-	-	801	-	86,1			
							-	-	-	-	-	-	-	-	-	-	-	-	-	-	-	-	-	-	-	-	-	-	-	-	-	-	-	-	-	-	
							-	-	-	-	-	-	-	-	-	-	-	-	-	-	-	-	-	-	-	-	-	-	-	-	-	-	-	-	-	-	
							-	-	-	-	-	-	-	-	-	-	-	-	-	-	-	-	-	-	-	-	-	-	-	-	-	-	-	-	-	-	

Показатели, не соответствующие таксационному описанию, отмечаются «*».
Исполнитель работ по проведению лесопатологического обследования:

Ф.И.О. Гучугура Г.Ю. Подпись 

Дата составления документа 01.09.17 Телефон 8(38249) 394-422

**Результаты проведения лесопатологического обследования лесных насаждений
с использованием авиационных средств**

Субъект Российской Федерации _____ Томская _____ Лесничество (лесопарк) _____ Бакчарское _____
 Участковое лесничество _____ Плотниковское _____ Урочище (лесная дача) _____ Плотниковское _____
 Государственный и регистрационный знаки летательного аппарата _____
 Изготовитель, тип летательного аппарата _____
 Серийный идентификационный номер воздушного судна _____
 Дата вылета _____ Местное время вылета _____ Пункт вылета _____ Время полёта _____

1	2	3	4	5	6	Доля усыхающих и погибших деревьев, %								Степень повреждения полога, %		17	18	Назначенные мероприятия			
						7	8	9	10	11	12	13	14	15	16			19	20		
				Перечень таксационных выделов, выдел	Повреждаемая порода	усыхающие	свежий сухостой	старый сухостой	свежий ветровал	свежий бурелом	старый ветровал	старый бурелом	аварийные деревья	дефолиация	деформация	Тип распределения поврежденных (погибших) деревьев (равномерное, групповое, куртинное, сплошное)	Почина поврежденная	вид	площадь, га	Сроки проведения	
-	-	-	-	5	6	-	7	8	9	10	11	12	13	14	15	16	17	18	19	20	21
-	-	-	-	-	-	-	-	-	-	-	-	-	-	-	-	-	-	-	-	-	-

Исполнитель работ по проведению лесопатологического обследования:

Ф.И.О. _____ Кучугура Г.Ю. _____ Подпись 
 Дата составления документа _____ Телефон _____ 8(38249) 39-422

Результаты проведения лесопатологического обследования лесных насаждений с использованием данных дистанционного зондирования Земли (авиационных и космических снимков)

Субъект Российской Федерации _____ Томская _____ Лесничество (лесопарк) _____ Бакчарское _____
 Участковое лесничество _____ Плотниковское _____ Урочище (лесная дача) _____ Плотниковское _____

1	2	3	4	5	Краткая таксационная характеристика лесных насаждений по данным лесоустройства								Краткая характеристика материалов дистанционного зондирования Земли				Дата дешифрирования (дд.мм.гггг)			Назначенные мероприятия				
					6	7	8	9	10	11	12	13	14	15	16	17	18	19	20	21	22	23		
Номер лесного квартала	Номер лесотаксационного выдела	Площадь лесотаксационного выдела, га	Номер лесопатологического выдела	Площадь лесопатологического выдела, га	средний диаметр, см	средняя высота, м	средний возраст	средняя высота, м	средний диаметр, см	тип леса/тип лесорастительных условий	относительная полнота	бонитет	общий запас древесины, куб. м/га	Тип и наименование летательного аппарата	Наименование съемочной аппаратуры	Режим съемки (панораматический/мультиспектральный/гиперспектральный/красный/БИК/ИК)	Пространственное разрешение (для каждого режима), м	Дата съемки (дд.мм.гггг)	Дата дешифрирования (дд.мм.гггг)	Предполагаемая причина повреждения	вид	площадь, га	сроки проведения (мм.гггг - мм.гггг)	
-	-	-	-	-	-	-	-	-	-	-	-	-	-	-	-	-	-	-	-	-	-	-	-	-

Исполнитель работ по проведению лесопатологического обследования:

Ф.И.О. _____ Кучугура Г.Ю. _____ Подпись _____
 Дата составления документа _____ Телефон _____ 8(38249) 39-422

Ведомость перечета деревьев, назначенных в рубку

ВРЕМЕННАЯ ПРОБНАЯ ПЛОЩАДЬ № 1

Субъект Российской Федерации Томская область
Лесничество (лесопарк) Бакчарское. Квартал 55. Выдел 4.
Площадь 6,8 га, 6,8.
Номер очага вредных организмов -. Размер пробной площади 0,53 га.
Таксационная характеристика:

тип леса МШ; состав 4П2Е1К3Б; возраст 150; бонитет 3;
6П2Е2К(45) 3,0 м, 4,0
полнота 0,6; запас на га 220; возобновление тыс. шт/га.
Время и причина ослабления лесного насаждения:

Насаждение заселено стволовым вредителем по пихте уссурийский белопихтовый полиграф
заражение ель трутовик гартига, береза трутовик настоящий.

Тип очага вредных организмов: эпизодический, хронический (подчеркнуть).
Фаза развития очага вредных организмов: начальная, нарастания численности, собственно вспышка, кризис (подчеркнуть).

Состояние лесного насаждения, намечаемые мероприятия:

Санитарное состояние насаждения не удовлетворительное из-за большого количества
свежего и старого сухостоя в насаждении назначить сплошную санитарную рубку (ССР)
то есть произвести уборку и сжигание поврежденных сухостойных.

Исполнитель работ по проведению лесопатологического обследования:

Ф.И.О. Кучугура Г.Ю. Подпись 

Дата составления документа 01.09.11 Телефон 8(38249) 39-422

ВЕДОМОСТЬ ПЕРЕЧЕТА ДЕРЕВЬЕВ

Порода: Кедр

Ступени толщины см	Количество деревьев по категориям состояния, шт.																Всего деревьев по ступеням толщины	
	I	II	III	IV		V		VI			ветровал, бурелом			аварийные деревья			шт.	в том числе подлежат рубке, %
				НЗ	З	НЗ	З	НЗ	З	О	НЗ	З	О	НЗ	З	О		
1	2	3	4	5	6	7	8	9	10	11	12	13	14	15	16	17	18	19
12	-	-	-	-	-	-	-	-	-	-	-	-	-	-	-	-	-	-
16	-	-	-	-	-	-	-	-	-	-	-	-	-	-	-	-	-	-
20	-	-	-	-	-	-	-	-	-	-	-	-	-	-	-	-	-	-
24	-	-	2	1	-	-	-	-	-	-	-	-	-	-	-	-	3	33,3
28	-	-	2	1	-	-	-	-	-	-	-	-	-	-	-	-	3	33,3
32	-	-	1	2	-	-	-	-	-	-	-	-	-	-	-	-	3	66,7
36	-	-	-	1	-	-	-	-	-	-	-	-	-	-	-	-	1	100,0
40	-	-	-	1	-	1	-	-	-	-	-	-	-	-	-	-	2	100,0
44	-	-	-	1	-	-	-	-	-	-	-	-	-	-	-	-	1	100,0
48	-	-	-	-	-	-	-	-	-	-	-	-	-	-	-	-	-	-
Итого, %	-	-	38,5	53,8	-	7,7	-	-	-	-	-	-	-	-	-	-	-	61,5

Порода: Ель

Ступени толщины см	Количество деревьев по категориям состояния, шт.																Всего деревьев по ступеням толщины	
	I	II	III	IV		V		VI			ветровал, бурелом			аварийные деревья			шт.	в том числе подлежат рубке, %
				НЗ	З	НЗ	З	НЗ	З	О	НЗ	З	О	НЗ	З	О		
1	2	3	4	5	6	7	8	9	10	11	12	13	14	15	16	17	18	19
8	-	-	-	-	-	-	-	-	-	-	-	-	-	-	-	-	-	-
12	-	-	-	-	-	-	-	-	-	-	-	-	-	-	-	-	-	-
16	-	1	1	1	-	-	-	-	-	-	-	-	-	-	-	-	3	33,3
20	-	1	1	1	-	-	-	-	-	-	-	-	-	-	-	-	3	33,3
24	-	-	2	7	-	-	-	-	-	-	-	-	-	-	-	-	9	77,8
28	-	-	2	5	-	-	-	-	-	-	-	-	-	-	-	-	7	71,4
32	-	-	1	3	-	-	-	-	-	-	1	-	-	-	-	-	5	80
36	-	-	1	2	-	1	-	1	-	-	-	-	-	-	-	-	5	80
40	-	-	-	-	-	-	-	-	-	-	-	-	-	-	-	-	-	-
Итого, %	-	6,3	25,0	59,4	-	3,1	-	3,1	-	-	3,1	-	-	-	-	-	-	68,8

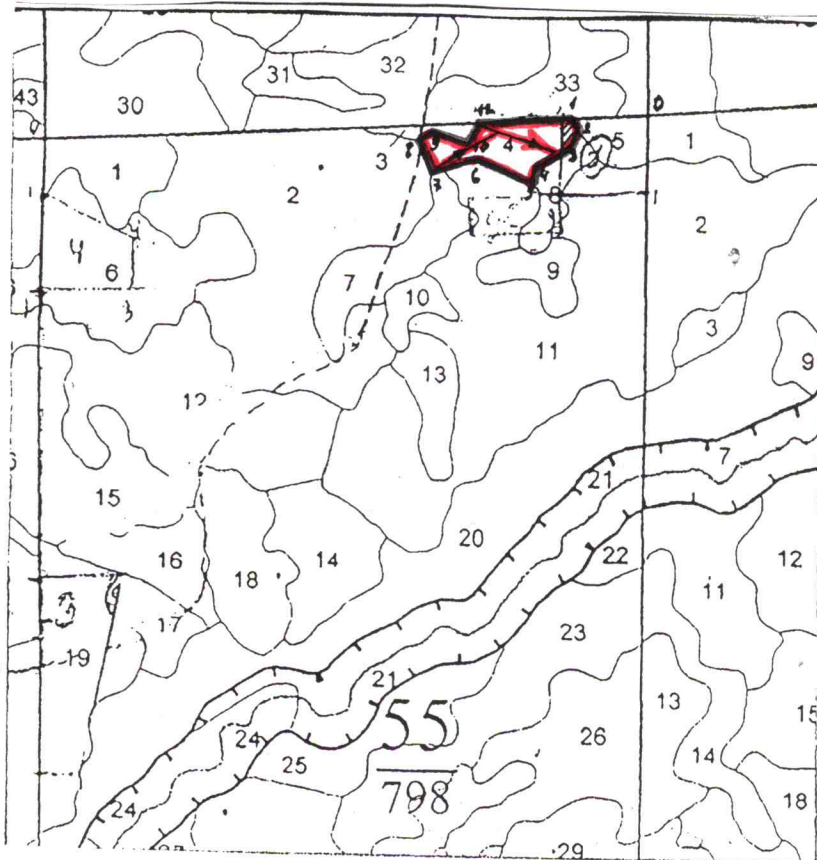
Порода: Пихта

Ступени толщины см	Количество деревьев по категориям состояния, шт.																Всего деревьев по ступеням толщины	
	I	II	III	IV		V		VI			ветровал, бурелом			аварийные деревья			шт.	в том числе подлежат рубке, %
				НЗ	З	НЗ	З	НЗ	З	О	НЗ	З	О	НЗ	З	О		
1	2	3	4	5	6	7	8	9	10	11	12	13	14	15	16	17	18	19
12	-	-	-	-	-	-	-	-	-	-	-	-	-	-	-	-	-	-
16	-	-	-	-	1	-	1	-	-	-	-	-	-	-	-	-	2	100,0
20	-	-	1	-	4	-	2	-	-	-	-	-	-	-	-	-	7	85,7
24	-	-	1	-	8	-	4	-	-	1	1	-	-	-	-	-	15	93,3
28	-	-	1	-	11	-	9	-	-	1	-	-	-	-	-	-	22	95,5
32	-	-	-	-	7	-	4	-	-	1	-	-	-	-	-	-	12	100,0
36	-	-	-	-	2	-	2	-	-	-	-	-	-	-	-	-	4	100,0

40	-	-	-	-	1	-	1	-	-	-	-	-	-	-	-	-	-	100,0
Итого, %	-	-	4,7	-	53	-	36	-	-	4,7	1,6	-	-	-	-	-	-	95,3

Абрис участка

М 1:10000



№ выдела	Ленты (круговой площадки) перечета				
	№ ленты (площадки)	длина, м	ширина, м	радиус, м	площадь, га
4	1	530	10		0,53

Номера точек	Координаты	Румбы линий	Длина, м
0-1	-	ЮЗ:87	250
1-2	-	ЮВ:26	28
2-3	-	ЮЗ:20	93
3-4	-	ЮЗ:60	124
4-5	-	ЮЗ:13	48
5-6	-	СЗ:69	198
6-7	-	ЮЗ:78	160
7-8	-	СЗ:20	123
8-9	-	СВ:66	49
9-10	-	ЮВ:75	147
10-11	-	СВ:23	72
11-1	-	СВ:87	309

Условные обозначения: обследуемый участок -  лента (ход) -  НЭП - 

Исполнитель работ по проведению лесопатологического обследования:

Ф.И.О. Кучугура Г.Ю. Подпись 

Дата составления документа 01.08.17 Телефон 8(38249) 39-422

ПЕРЕЧЕТНАЯ ВЕДОМОСТЬ АВАРИЙНЫХ ДЕРЕВЬЕВ, НАЗНАЧЕННЫХ В РУБКУ

№ дерева	Координаты	Порода	Высота, м	Диаметр, см	Запас, куб. м	Структурные изъяны, характеризующие аварийность дерева	Мероприятие	Сроки проведения мероприятия
1	2	3	4	5	6	7	8	9
-	-	-	-	-	-	-	-	-
-	-	-	-	-	-	-	-	-
-	-	-	-	-	-	-	-	-
-	-	-	-	-	-	-	-	-
-	-	-	-	-	-	-	-	-
-	-	-	-	-	-	-	-	-

Исполнитель работ по проведению лесопатологического обследования:

Ф.И.О. _____ Кучугура Г.Ю. _____ Подпись 

Дата составления документа _____ Телефон 8(38249) 39-422

ВЕДОМОСТЬ ПЕРЕЧЕТА ДЕРЕВЬЕВ

Порода: Кедр Кв. 55 Выд. 4
 Разряд высот 4

Ступени толщины, см	Количество деревьев по категориям состояния, шт.															Всего деревьев по ступеням толщины				
	I	II	III	IV		V		VI			ветровал, бурелом			аварийные деревья			Всего деревье в по- ступени м	в т.ч. подлеж ат рубке, шт.	в т.ч. подлежат рубке, %	
				НЗ	З	НЗ	З	НЗ	З	О	НЗ	З	О	НЗ	З	О				
8																				
12																		0	0	#ДЕЛ/0!
16																		0	0	#ДЕЛ/0!
20																		0	0	#ДЕЛ/0!
24			2	1														0	0	#ДЕЛ/0!
28			2	1														3	1	33,3
32			1	2														3	1	33,3
36			1	1														3	2	66,7
40				1		1												1	1	100,0
44				1														2	2	100,0
48				1														1	1	100,0
Итого, шт	0	0	5	7	0	1	0	0	0	0	0	0	0	0	0	0	0	13	8	61,5
Итого, %	0,0	0,0	38,5	53,8	0,0	7,7	0,0	0,0	0,0	0,0	0,0	0,0	0,0	0,0	0,0	0,0	0,0	шт.	шт.	%
Итого, м³	0,0	0,0	3,2	7,3	0,0	1,5	0,0	0,0	0,0	0,0	0,0	0,0	0,0	0,0	0,0	0,0	0,0	11,9	8,7	73,5
Итого, %	0,0	0,0	26,5	61,3	0,0	12,2	0,0	0,0	0,0	0,0	0,0	0,0	0,0	0,0	0,0	0,0	0,0	м³	м³	%

ВЕДОМОСТЬ ПЕРЕЧЕТА ДЕРЕВЬЕВ

Порода: Ель Кв. 55 Выд. 4
 Разряд высот 2

Ступени толщины, см	Количество деревьев по категориям состояния, шт.															Всего деревьев по ступеням толщины				
	I	II	III	IV		V		VI			ветровал, бурелом			аварийные деревья			Всего деревье в по- ступени м	в т.ч. подлеж ат рубке, шт.	в т.ч. подлежат рубке, %	
				НЗ	З	НЗ	З	НЗ	З	О	НЗ	З	О	НЗ	З	О				
8																		0	0	#ДЕЛ/0!
12																		0	0	#ДЕЛ/0!
16			1	1	1													3	1	33,3
20			1	1	1													3	1	33,3
24				2	7													9	7	77,8
28				2	5													7	5	71,4
32				1	3													5	4	80,0
36				1	2		1		1						1			5	4	80,0
40																		0	0	#ДЕЛ/0!
44																		0	0	#ДЕЛ/0!
48																		0	0	#ДЕЛ/0!
Итого, шт	0	2	8	19	0	1	0	1	0	0	1	0	0	0	0	0	0	32	22	68,8
Итого, %	0,0	6,3	25,0	59,4	0,0	3,1	0,0	3,1	0,0	0,0	3,1	0,0	0,0	0,0	0,0	0,0	0,0	шт.	шт.	%
Итого, м³	0,0	0,5	5,3	13,5	0,0	1,4	0,0	1,4	0,0	0,0	1,0	0,0	0,0	0,0	0,0	0,0	0,0	23,0	17,2	74,8
Итого, %	0,0	2,0	23,2	58,6	0,0	5,9	0,0	5,9	0,0	0,0	4,3	0,0	0,0	0,0	0,0	0,0	0,0	м³	м³	%

ВЕДОМОСТЬ ПЕРЕЧЕТА ДЕРЕВЬЕВ

Порода: Пихта Кв. 55 Выд. 4
 Разряд высот 5

Ступени толщины, см	Количество деревьев по категориям состояния, шт.															Всего деревьев по ступеням толщины				
	I	II	III	IV		V		VI			ветровал, бурелом			аварийные деревья			Всего деревье в по- ступени м	в т.ч. подлеж ат рубке, шт.	в т.ч. подлежат рубке, %	
				НЗ	З	НЗ	З	НЗ	З	О	НЗ	З	О	НЗ	З	О				
8																		0	0	#ДЕЛ/0!
12																		0	0	#ДЕЛ/0!
16					1		1											2	2	100,0
20				1	4		2											7	6	85,7
24				1	8		4											15	14	93,3
28				1	11		9			1	1							22	21	95,5
32					7		4											12	12	100,0
36					2		2			1								4	4	100,0
40					1		1											2	2	100,0
44																		0	0	#ДЕЛ/0!
48																		0	0	#ДЕЛ/0!
Итого, шт	0	0	3	0	34	0	23	0	0	3	1	0	0				64	61	95,3	
Итого, %	0,0	0,0	4,7	0,0	53,1	0,0	35,9	0,0	0,0	4,7	1,6	0,0	0,0				шт.	шт.	%	
Итого, м³	0,0	0,0	1,5	0,0	24,7	0,0	17,6	0,0	0,0	2,2	0,5	0,0	0,0				46,5	45,0	96,7	
Итого, %	0,0	0,0	3,3	0,0	53,0	0,0	37,8	0,0	0,0	4,8	1,1	0,0	0,0				м³	м³	%	

ВЕДОМОСТЬ ПЕРЕЧЕТА ДЕРЕВЬЕВ

Порода:	Берёза	Кв.	55	Выд.	4																			
Разряд высот	2																							
Ступени толщины, см	Количество деревьев по категориям состояния, шт.															89,1								
	I			II		III		IV		V		VI			ветровал, бурелом			аварийные деревья			Всего деревьев в по ступени м толщин ы, шт.	в т.ч. подлежат рубке, шт.	в т.ч. подлежат рубке, %	
	НЗ	З	О	НЗ	З	НЗ	З	О	НЗ	З	О	НЗ	З	О	НЗ	З	О							
8																								
12																						0	0	#ДЕЛ/0!
16				1	1			1														0	0	#ДЕЛ/0!
20				1	2			1		1												3	2	66,7
24				1	5			2		1												5	4	80,0
28				1	9			2		1												9	8	88,9
32				1	6			1		2												13	12	92,3
36				1	1			2		1												10	9	90,0
40				1	1			1														5	4	80,0
44																						3	2	66,7
48																						0	0	#ДЕЛ/0!
Итого, шт	0	0	7	25	0	10	0	6	0	0	0	0	0	0	0	0	0	0	0	0	0	48	41	85,4
Итого, %	0,0	0,0	14,6	52,1	0,0	20,8	0,0	12,5	0,0	0,0	0,0	0,0	0,0	0,0	0,0	0,0	0,0	0,0	0,0	0,0	0,0	шт.	шт.	%
Итого, м³	0,0	0,0	5,6	18,6	0,0	8,1	0,0	4,8	0,0	0,0	0,0	0,0	0,0	0,0	0,0	0,0	0,0	0,0	0,0	0,0	0,0	м³	м³	%
Итого, %	0,0	0,0	15,0	50,3	0,0	21,8	0,0	12,9	0,0	0,0	0,0	0,0	0,0	0,0	0,0	0,0	0,0	0,0	0,0	0,0	0,0	м³	м³	%

Имя ПЛОТНИКОВСКОЕ

ЭКСПЛУАТАЦИОННЫЕ ЛЕСА

3	Имя	Состав	Подрост	по: Я	Вы: Шле	Воз: Вы	Ди: Кл	Гр: Бо	Тип	Полн: Запас	сырораст	Кл: Запас	На	Выделе	лес. МЗ	Хозвйственные
3	Имя	Состав	Подрост	по: Я	Вы: Шле	Воз: Вы	Ди: Кл	Гр: Бо	Тип	Полн: Запас	сырораст	Кл: Запас	На	Выделе	лес. МЗ	Хозвйственные
3	Имя	Состав	Подрост	по: Я	Вы: Шле	Воз: Вы	Ди: Кл	Гр: Бо	Тип	Полн: Запас	сырораст	Кл: Запас	На	Выделе	лес. МЗ	Хозвйственные

1 8,2 6БЗ0С1Е+П 1 9 В 25 9 6 3 2 3 РТ 0,6 4 33 20 8

класс пожарной опасности - 4, состав и полнота неравномерные

подлесок: Р ШП РЕДКИЙ

1 8 В 20 8 6 2 1 3 РТ 0,7 4 205 164 41

класс пожарной опасности - 4

1 3 1,5 ШП2К1Е2В 1 23 П 150 24 28 8 4 3 МШ 0,5 21 32 16 1 7 1 1 51

класс пожарной опасности - 4, состав и полнота неравномерные

подлесок: Р ШП РЕДКИЙ

1 25 П 150 25 28 8 4 3 МШ 0,5 22 150 60 1 30 1 15 1 45 3

класс пожарной опасности - 4, состав и полнота неравномерные

подлесок: Р ШП РЕДКИЙ

1 24 П 150 25 28 8 4 3 МШ 0,5 21 71 22 1 14 1 14 1 21 3

класс пожарной опасности - 3, состав и полнота неравномерные

подлесок: Р ШП РЕДКИЙ

1 19 П 90 20 20 5 4 3 РТ 0,6 18 416 208 1 83 1 42 1 23

класс пожарной опасности - 4, состав и полнота неравномерные

ВНЕОРОД. 10%