

УТВЕРЖДАЮ:
Должность Начальник департамента
Ф.И.О. Малькевич М.В.
Дата 27.09.2017

Акт
лесопатологического обследования № 31Б/2017

лесных насаждений Тегульдетского лесничества (лесопарка)
Томской области
(субъект Российской Федерации)

Способ лесопатологического обследования: 1. Визуальный
2. Инструментальный

Место проведения

Участковое лесничество	Урочище (дача)	Квартал (кварталы)	Выдел (выделы)	Площадь, га
Берегаевское	«Берегаевское»	34	12	26,0
-	-	-	-	-

Лесопатологическое обследование проведено на общей площади 26,0 га.

1. Визуальное лесопатологическое обследование.*

Наземное

Дистанционное

1.1. На площади _____ га фактическая таксационная характеристика лесного насаждения соответствует (не соответствует) таксационному описанию (нужное подчеркнуть). Причины несоответствия - _____

Список участков с выявленными несоответствиями приведен в приложении 1 к настоящему Акту.

1.2. Лесные насаждения с нарушенной и утраченной устойчивостью выявлены на площади _____ га:

Участковое лесничество	Урочище (дача)	Площадь, га		Причина ослабления (гибели)
		с нарушенной устойчивостью	с утраченной устойчивостью	
-	-	-	-	-
-	-	-	-	-
Итого	-	-	-	-

Состояние обследованных лесных насаждений приведено в приложениях 1.1 – 1.4 к Акту в зависимости от метода проведения ЛПО.

1.3. В обследованных лесных участках прогнозируется:

Прогноз	Площадь, га
Ослабление лесных насаждений	-
Усыхание лесных насаждений различной степени	-
Развитие очагов вредных организмов	-

1.4. Обнаружено загрязнение лесного участка отходами и выбросами: **промышленными**
бытовыми

Вид загрязнения	Размеры загрязнения			Объём, кубм	Площадь загрязнения, га
	длина, м	ширина, м	высота, м		
-	-	-	-	-	-
-	-	-	-	-	-

ЗАКЛЮЧЕНИЕ

Оценка текущего санитарного и лесопатологического состояния лесных насаждений, назначенные профилактические мероприятия по защите лесов, агитационные мероприятия:

Исполнитель работ по проведению лесопатологического обследования:

Ф.И.О. Сиухин Евгений Николаевич Подпись 

* Раздел включается в акт, в случае проведения лесопатологического обследования визуальным способом.

2. Инструментальное обследование лесного участка.*

2.1. Фактическая таксационная характеристика лесного насаждения соответствует (не соответствует) (нужное подчеркнуть) таксационному описанию. Причины несоответствия: в связи с давностью лесоустройства

Ведомость лесных участков с выявленными несоответствиями таксационным описаниям приведена в приложении 1 к Акту.

2.2. Состояние насаждений: **с нарушенной устойчивостью**
с утраченной устойчивостью

причины повреждения:

полиграф уссурийский (белопихтовый), губка еловая, трутовик настоящий, трутовик ложный осиновый, ветровал

Заселено (отработано) стволовыми вредителями:

Вид вредителя	Порода	Встречаемость (% заселённых деревьев)	Степень заселения лесного насаждения (слабая, средняя, сильная)
Полиграф уссурийский (белопихтовый)	Пихта	36 / 32	сильная
-	-	-	-
-	-	-	-

Повреждено огнём:

Вид пожара	Порода	Состояние корневых лап		Состояние корневой шейки		Подсушивание луба	
		процент повреждённых огнём корней	процент деревьев с данным повреждением	ожог корневой шейки по окружности (1/4; 2/4; 3/4; более 3/4)	процент деревьев с данным повреждением	по окружности (1/4; 2/4; 3/4; более 3/4)	процент деревьев с данным повреждением
-	-	-	-	-	-	-	-
-	-	-	-	-	-	-	-
-	-	-	-	-	-	-	-
-	-	-	-	-	-	-	-

Поражено болезнями:

Вид болезни	Порода	Встречаемость (% поражённых деревьев)	Степень поражения лесного насаждения (слабая, средняя, сильная)
Губка еловая	Ель	23	средняя
Трутовик настоящий	Береза	17	средняя
Трутовик ложный осиновый	Осина	21	средняя

2.3. Выборке подлежит 77,3 % деревьев,

в том числе:

ослабленных - % (причины назначения) _____ ;

сильно ослабленных 3,7 % (причины назначения) трутовик настоящий,
трутовик ложный осиновый ;

полиграф уссурийский (белопихтовый),
губка еловая, трутовик настоящий,

усыхающих 12,3 % (причины назначения) трутовик ложный осиновый ;

свежего сухостоя 10,7 %,

в том числе: свежего ветровала 9,2 %;

свежего бурелома 7,8 %;
старого ветровала 13,8 %;
в том числе: старого бурелома 6,9 %;
старого сухостоя 12,9 %;
аварийных - %.

2.4. Полнота лесного насаждения после уборки деревьев, подлежащих рубке, составит 0,11.
Критическая полнота для данной категории лесных насаждений составляет -.

ЗАКЛЮЧЕНИЕ

С целью предотвращения негативных процессов или снижения ущерба от их воздействия назначено:

Участковое лесничество	Урочище (дача)	Квартал	Выдел	Площадь выдела, га	Вид мероприятия	Площадь мероприятия, га	Порода	Запас на выдел, куб. м	Крайние сроки проведения
Берегаевское	«Берегаевское»	34	12	27,0	ССР	26,0	Ель	4 940	2017 – 2018 гг.
							Пихта		
							Береза		
							Осина		

Ведомость перечета деревьев, назначенных в рубку, и абрис лесного участка прилагаются (приложение 2 и 3 к Акту).

Меры по обеспечению возобновления:

После проведения рубок проводится уход за сохранным подростом и молодняком лесных древесных пород путем их освобождения от завалов порубочными остатками, вырубки сломанных и поврежденных лесных растений

Мероприятия, необходимые для предупреждения повреждения или поражения смежных насаждений: Согласно п. 41 Правил осуществления мероприятий по предупреждению распространения вредных организмов, утвержденных приказом Минприроды России № 470 «Об утверждении правил осуществления мероприятий по предупреждению распространения вредных организмов», п. 9 Видов лесосечных работ, порядка и последовательности их проведения, утвержденных приказом Минприроды России № 367 «Об утверждении видов лесосечных работ, порядка и последовательности их проведения, формы технологической карты лесосечных работ, формы акта осмотра лесосеки и порядка осмотра лесосеки», очистка мест рубок от порубочных остатков должна проводиться одновременно с рубкой лесных насаждений и трелёвкой древесины, очистка производится путём сжигания порубочных остатков, если такие порубочные остатки не вывозятся в места их дальнейшей переработки. В смежных с подвергающимися сплошным рубкам насаждениях осуществлять лесопатологический мониторинг и при необходимости в них производить выборку больных и свежезаселённых стволовыми вредителями деревьев, а также очистку от захламлённости.

Сведения для расчёта степени повреждения:

год образования старого сухостоя 2013 ;

основная причина повреждения древесины Полиграф уссурийский (белопихтовый)

Дата проведения обследований 21.08.2017г.

Исполнитель работ по проведению лесопатологического обследования:

Ф.И.О. Сиухин Евгений Николаевич Подпись 

* Раздел включается в акт в случае проведения лесопатологического обследования инструментальным способом.

3. Инструментальное обследование аварийных деревьев.*

3.1. Координаты расположения аварийного дерева: - _____

3.2. Структурные изъяны, характеризующие аварийность дерева: - _____
- _____

3.3. Порода _____, диаметр, см _____,
высота, м _____, возраст, лет _____.

ЗАКЛЮЧЕНИЕ

С целью предотвращения негативных процессов или снижения ущерба от их воздействия:

Вид мероприятия	Запас дерева, куб. м	Порода	Сроки проведения
-	-	-	-
-	-	-	-

Ведомость перечета аварийных деревьев, назначенных в рубку, прилагается (приложение 4 к Акту).

Мероприятия, необходимые для предупреждения повреждения или поражения смежных деревьев:

Дата проведения обследований 21.08.2017г.

Исполнитель работ по проведению лесопатологического обследования:

Ф.И.О. Сиухин Евгений Николаевич Подпись 

* Раздел включается в акт в случае проведения лесопатологического обследования аварийных деревьев инструментальным способом.

Результаты проведения лесопатологического обследования в лесных насаждениях,
повреждённых вредителями леса (хвое-листогрызущими) за август 20 17 г.
(месяц)

Субъект Российской Федерации Томская область Лесничество (лесопарк) Тегульдетское
Участковое лесничество Берёгаевское Урочище (лесная дача) "Берёгаевское"

1	2	3	4	5	6	7	Таксационная характеристика лесного насаждения								17	18	Распределение деревьев по степени объедания кроны, % от числа стволов				23	Назначенные мероприятия			
							8	9	10	11	12	13	14	15			16	19	20	21		22	24	25	26
1	2	3	4	5	6	7	состав	порода	возраст	средняя высота, м	средний диаметр, см	тип леса	полнота	бонитет	запас, куб. м/га	вид вредителя	доля повреждённых деревьев, % от количества	до 25	26 - 49	50 - 75	более 75	фаза развития вредителя	вид	площадь, га	сроки проведения

Показатели, не соответствующие таксационному описанию, отмечаются (*).
Исполнитель работ по проведению лесопатологического обследования

Ф.И.О. Слухин Е.Н. Подпись 


Дата составления документа 21.08.2017 Телефон +7 (952) 176 84 15

**Результаты проведения лесопатологического обследования лесных насаждений
с использованием авиационных средств**

Субъект Российской Федерации _____ Томская область _____ Лесничество (лесопарк) _____ Тегульдетское _____
 Участковое лесничество _____ Берегаевское _____ Урочище (лесная дача) _____ "Берегаевское"
 Государственный и регистрационный знаки летательного аппарата _____
 Изготовитель, тип летательного аппарата _____
 Серийный идентификационный номер воздушного судна _____
 Дата вылета _____ Местное время вылета _____ Пункт вылета _____ Время полёта _____

Номер квартала	Номер вылета	Номер лесопатологического вылета	Площадь лесопатологического вылета, га	Перечень таксационных вылетов, входящих в лесопатологический вылет	Вылет	Повреждаемая порода	Доля усыхающих и погибших деревьев, %								Степень повреждения полога, %		Назначенные мероприятия					
							усыхающие	свежий сухостой	старый сухостой	свежий ветровал	старый ветровал	старый бурелом	свежий бурелом	аварийные деревья	дефляция	деформация	Тип распределения поврежденных (погибших) деревьев (равномерное, групповое, куртинное, сплошное)	Причина повреждения	вид	площадь, га	Сроки проведения	
1	2	-	-	-	-	-	7	8	9	10	11	12	13	14	15	16	17	18	19	20	21	
-	-	-	-	-	-	-	-	-	-	-	-	-	-	-	-	-	-	-	-	-	-	-

Исполнитель работ по проведению лесопатологического обследования:

Ф.И.О. _____ Сиухин Е.Н. _____ Подпись 

Дата составления документа _____ 21.08.2017 _____ Телефон _____ +7 (952) 176 84 15

Ведомость перечета деревьев, назначенных в рубку

ВРЕМЕННАЯ ПРОБНАЯ ПЛОЩАДЬ № 57

Субъект Российской Федерации Томская область

Лесничество (лесопарк) Тегульдетское. Квартал 34. Выдел 12

Площадь 27,0 га, 26,0

Номер очага вредных организмов 33. Размер пробной площади 2,6 га.

Таксационная характеристика:

тип леса рт; состав 4ПЗЕ2Б1Ос; возраст 110; бонитет 3;

6БЗЕ1К; 4,0 м; 6,0

тыс. шт/га,

полнота 0,5; запас на га 190; возобновление благонадежный

Время и причина ослабления лесного насаждения:

насаждение (заселено и отработано) стволовыми вредителями - полиграф уссурийский

(белопихтовый), также имеются болезни леса - губка еловая, трутовик настоящий,

трутовик ложный осиновый, ветровал


Тип очага вредных организмов: эпизодический, хронический (подчеркнуть).

Фаза развития очага вредных организмов: начальная, нарастания численности, собственно вспышка, кризис (подчеркнуть).

Состояние лесного насаждения, намечаемые мероприятия:

насаждение с утраченной устойчивостью, требуется проведение сплошной санитарной рубки

Исполнитель работ по проведению лесопатологического обследования:

Ф.И.О. Сиухин Е.Н. Подпись 

Дата составления документа 21.08.2017 Телефон +7 (952) 176 84 15

Порода: Береза

Ступени толщины см	Количество деревьев по категориям состояния, шт.															Всего деревьев по ступеням толщины		
	I	II	III	IV		V		VI			ветровал, бурелом			аварийные деревья			шт.	в том числе подлежат рубке, %
				НЗ	З	НЗ	З	НЗ	З	О	НЗ	З	О	НЗ	З	О		
1	2	3	4	5	6	7	8	9	10	11	12	13	14	15	16	17	18	19
8	-	-	-	-	-	-	-	-	-	-	-	-	-	-	-	-	-	-
12	-	-	-	-	-	-	-	-	-	-	-	-	-	-	-	-	-	-
16	19	-	-	-	-	-	-	-	-	-	5	-	-	-	-	-	24	20,8
20	14	-	9	10	-	-	-	-	-	-	9	-	-	-	-	-	42	66,7
24	24	-	3	2	-	-	-	-	-	-	15	-	-	-	-	-	44	45,5
28	20	-	5	-	-	-	-	-	-	-	19	-	-	-	-	-	44	54,5
32	17	-	4	-	-	-	-	-	-	-	11	-	-	-	-	-	32	46,9
36	2	-	-	-	-	-	-	-	-	-	5	-	-	-	-	-	7	71,4
40	-	-	-	-	-	-	-	-	-	-	-	-	-	-	-	-	-	-
Итого, %	49,7	-	10,9	6,2	-	-	-	-	-	-	33,2	-	-	-	-	-	50,3	

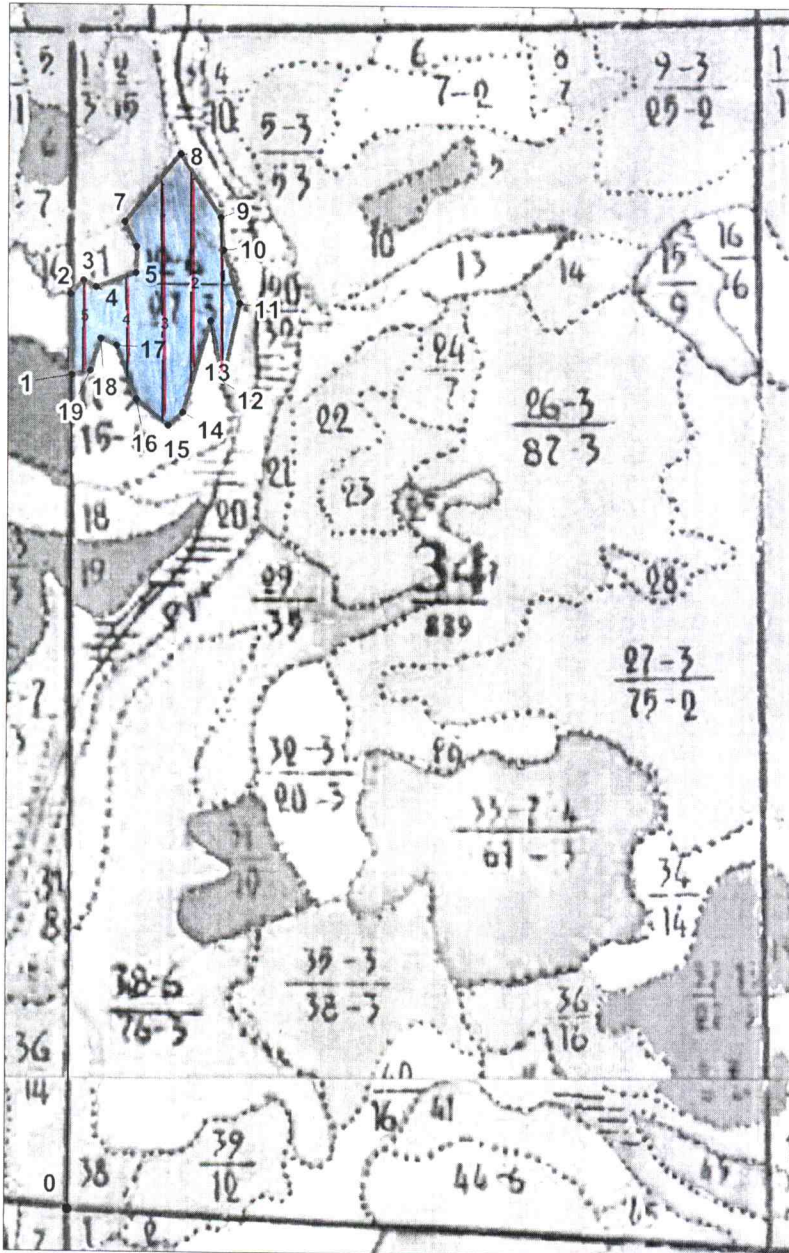
Порода: Осина

Ступени толщины см	Количество деревьев по категориям состояния, шт.															Всего деревьев по ступеням толщины		
	I	II	III	IV		V		VI			ветровал, бурелом			аварийные деревья			шт.	в том числе подлежат рубке, %
				НЗ	З	НЗ	З	НЗ	З	О	НЗ	З	О	НЗ	З	О		
1	2	3	4	5	6	7	8	9	10	11	12	13	14	15	16	17	18	19
8	-	-	-	-	-	-	-	-	-	-	-	-	-	-	-	-	-	-
12	-	-	-	-	-	-	-	-	-	-	-	-	-	-	-	-	-	-
16	9	-	3	-	-	-	-	-	-	-	5	-	-	-	-	-	17	29,4
20	9	-	5	-	-	1	-	-	-	-	5	-	-	-	-	-	20	30,0
24	8	-	4	-	-	-	-	-	-	-	6	-	-	-	-	-	18	33,3
28	9	-	2	-	-	-	-	-	-	-	8	-	-	-	-	-	19	42,1
32	1	-	-	2	-	2	-	-	-	-	6	-	-	-	-	-	11	90,9
36	2	-	-	-	-	-	-	-	-	-	2	-	-	-	-	-	4	50,0
40	-	-	-	-	-	-	-	-	-	-	-	-	-	-	-	-	-	-
Итого, %	42,7	-	15,7	2,2	-	3,4	-	-	-	-	36,0	-	-	-	-	-	41,6	

Примечание: НЗ - незаселенное, З - заселенное, О - отработанное вредителями.

Абрис участка

Масштаб 1:10 000



№ выдела	Ленты (круговые площадки)				
	№ ленты (площадки)	Длина, м	Ширина, м	Радиус, м	Площадь, га
12	1	530	10		0,53
12	2	680	10		0,68
12	3	780	10		0,78
12	4	320	10		0,32
12	5	290	10		0,29

№ точек	Координаты	Румбы линии, м	Длина, м
0-1		с:00гр	2730
1-2		сз:00гр	264
2-3		св:44гр	60
3-4		юв:62гр	47
4-5		св:71гр	141
5-6		св:01гр	84
6-7		сз:26гр	91
7-8		св:40гр	287
8-9		юв:32гр	246
9-10		юв:04гр	105
10-11		юв:17гр	182
11-12		юз:12гр	261
12-13		сз:11гр	204
13-14		юз:17гр	315
14-15		юз:49гр	64
15-16		сз:51гр	134
16-17		сз:20гр	189
17-18		сз:65гр	56

Условные обозначения:



- лесопатологический выдел



- место проведения ленточного перече́та

Исполнитель работ по проведению лесопатологического обследования:

ФИО Сиухин Е.Н. Подпись 

Дата составления документа: 21.08.2017 г. Телефон 8-952-176-84-15

ПЕРЕЧЕТНАЯ ВЕДОМОСТЬ АВАРИЙНЫХ ДЕРЕВЬЕВ, НАЗНАЧЕННЫХ В РУБКУ

№ дерева	Координаты	Порода	Высота, м	Диаметр, см	Запас, куб. м	Структурные изъяны, характеризующие аварийность дерева	Мероприятие	Сроки проведения мероприятия
1	2	3	4	5	6	7	8	9
-	-	-	-	-	-	-	-	-
-	-	-	-	-	-	-	-	-
-	-	-	-	-	-	-	-	-
-	-	-	-	-	-	-	-	-
-	-	-	-	-	-	-	-	-

Исполнитель работ по проведению лесопатологического обследования:

Ф.И.О. _____ Сиухин Е.Н. _____ Подпись 

Дата составления документа 21.08.2017 _____ Телефон 8 (952) 176 84 15 _____

ЛИСТОК СИГНАЛИЗАЦИИ
о выявлении повреждений насаждений насекомыми, болезнями
и другими неблагоприятными факторами

1. Место выявления повреждения: Тегульдетское лесничество
Берегаевское участковое лесничество "Берегаевское" урочище
квартал 34 выделы 12

2. Причины повреждения: полиграф уссурийский (белопихтовый)-обильное смолотечение, местное поселение стволовых вредителей; губка еловая, трутовик настоящий, трутовик ложный осиновый -наличие плодовых тел на стволах; ветровал-слом стволов в области кроны, под кронами.

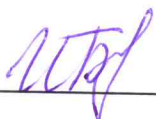
3. Повреждена древесная порода: пихта, ель, береза, осина

4. Примерная площадь повреждения: 26,0 га

5. Контактные данные заявителя: Бессонов Иван Витальевич

Телефон: 8 (962) 782 34 28

Подпись



Дата: 21.08.2017 г.

ПРОЕКТ
организации и ведения лесного хозяйства
Тегульдетского лесхоза
Таксационные описания
Берегаевского лесничества
Книга I
кварталы I-4I

КОПИЯ



Начальник партии -

Звонарев А.В.

г.Новосибирск, 1997г.

Кварталы 34

189
63

15 Б 65 18 20
ОС 35 14 14
Е 50
П 50

ПОДЛЕСОК: Р ШП РЕАКЦИЯ

9 25,0 9Б10С 1 Б 30 13 12 3 2 2 РТ 19 110 2750 2475 2
13 ОС 30 14 12 275 2

ПОДЛЕСОК: Р ШП РЕАКЦИЯ

10 3,0 4П1Е3Б2Б+К 1 П 70 16 16 4 3 3 РТ 15 120 360 144 1
17 Е 70 16 16 36 1
Б 125 22 24 108 2
Б 35 14 12 72 2

ПОДРОСТ: 6ПЗЕ1К (25) 2,0 М, 4,0 ТЫС.ШТ/ГА, БЛАГОНАДЕЖНЫЙ
ПОДЛЕСОК: Р ШП РЕАКЦИЯ

11 4,0 10Б+П+Е 1 Б 30 12 10 3 2 3 РТ 15 50 200 200

ПОДРОСТ: 6ПЗЕ1К (25) 2,0 М, 4,0 ТЫС.ШТ/ГА, БЛАГОНАДЕЖНЫЙ
ПОДЛЕСОК: Р ШП РЕАКЦИЯ

12 27,0 4БЗПЗБ+ОС 1 Е 110 23 28 6 4 3 РТ 16 230 6210 2484 1
23 П 90 22 24 1863 1
Б 125 24 26 1863 2
ОС 125

ЕДИНИЧНЫЕ ДЕРЕВЬЯ
10Б
ПОДЛЕСОК: Р ШП РЕАКЦИЯ

13 9,0 4Е2П1К3Б 1 Е 90 19 20 5 3 3 МШ 15 150 1350 540 1
19 П 70 17 18 270 1
К 90 18 20 135 1

ПОДРОСТ: 6БЗЕ1К (30) 4,0 М, 6,0 ТЫС.ШТ/ГА, БЛАГОНАДЕЖНЫЙ
ПОДЛЕСОК: Р ШП РЕАКЦИЯ

14 8,0 9Б10С 1 Б 30 13 12 3 2 2 РТ 19 110 880 792 2
13 ОС 30 14 12 88 2

ПОДЛЕСОК: Р ШП РЕАКЦИЯ

КОПИЯ



ВЕДОМОСТЬ ПЕРЕЧЕТА ДЕРЕВЬЕВ

Порода: Кедр Кв. 34 Выд. 12

Разряд высот 4

Ступени толщины, см	Количество деревьев по категориям состояния, шт.															Всего деревьев по ступеням толщины				
	I	II	III	IV		V		VI			ветровал, бурелом			аварийные деревья			Всего деревье в по ступеня м	в т.ч. подлеж ат рубке, шт.	в т.ч. подлежа т рубке, %	
				НЗ	З	НЗ	З	НЗ	З	О	НЗ	З	О	НЗ	З	О				
8																		0	0	#ДЕЛ/0!
12																		0	0	#ДЕЛ/0!
16																		0	0	#ДЕЛ/0!
20																		0	0	#ДЕЛ/0!
24																		0	0	#ДЕЛ/0!
28																		0	0	#ДЕЛ/0!
32																		0	0	#ДЕЛ/0!
36																		0	0	#ДЕЛ/0!
40																		0	0	#ДЕЛ/0!
44																		0	0	#ДЕЛ/0!
48																		0	0	#ДЕЛ/0!
52																		0	0	#ДЕЛ/0!
56																		0	0	#ДЕЛ/0!
60																		0	0	#ДЕЛ/0!
64																		0	0	#ДЕЛ/0!
68																		0	0	#ДЕЛ/0!
72																		0	0	#ДЕЛ/0!
76																		0	0	#ДЕЛ/0!
80																		0	0	#ДЕЛ/0!
84																		0	0	#ДЕЛ/0!
88																		0	0	#ДЕЛ/0!
Итого, шт	0	0	0	0	0	0	0	0	0	0	0	0	0	0	0	0	0	0	0	#ДЕЛ/0!
Итого, %	#####	####	#####	#####	#####	#ДЕЛ/0!	#####	#ДЕЛ/0!	#####	#####	#####	#####	#####	#####	#####	#####	шт.	шт.	%	
Итого, м ³	0,0	0,0	0,0	0,0	0,0	0,0	0,0	0,0	0,0	0,0	0,0	0,0	0,0	0,0	0,0	0,0	0,0	0,0	0,0	#ДЕЛ/0!
Итого, %	#####	####	#####	#####	#####	#ДЕЛ/0!	#####	#ДЕЛ/0!	#####	#####	#####	#####	#####	#####	#####	#####	м ³	м ³	%	

ВЕДОМОСТЬ ПЕРЕЧЕТА ДЕРЕВЬЕВ

Порода: Ель Кв. 34 Выд. 12

Разряд высот 3

Ступени толщины, см	Количество деревьев по категориям состояния, шт.															Всего деревьев по ступеням толщины				
	I	II	III	IV		V		VI			ветровал, бурелом			аварийные деревья			Всего деревье в по ступеня м	в т.ч. подлеж ат рубке, шт.	в т.ч. подлежа т рубке, %	
				НЗ	З	НЗ	З	НЗ	З	О	НЗ	З	О	НЗ	З	О				
8																		0	0	#ДЕЛ/0!
12																		0	0	#ДЕЛ/0!
16		21		10								20						51	30	58,8
20		18		10			9					19						56	38	67,9
24		15										35						50	35	70,0
28		12					20					15						47	35	74,5
32		8		7			2					17						34	26	76,5
36												19						19	19	100,0
40				3								4						7	7	100,0
44																		0	0	#ДЕЛ/0!
48																		0	0	#ДЕЛ/0!
52																		0	0	#ДЕЛ/0!
56																		0	0	#ДЕЛ/0!
60																		0	0	#ДЕЛ/0!
64																		0	0	#ДЕЛ/0!
68																		0	0	#ДЕЛ/0!
72																		0	0	#ДЕЛ/0!
Итого, шт	74	0	0	30	0	31	0	0	0	0	129	0	0				264	190	72,0	
Итого, %	28,0	0,0	0,0	11,4	0,0	11,7	0,0	0,0	0,0	0,0	48,9	0,0	0,0				шт.	шт.	%	
Итого, м ³	31,1	0,0	0,0	15,9	0,0	18,0	0,0	0,0	0,0	0,0	82,0	0,0	0,0				146,9	115,8	78,8	
Итого, %	21,2	0,0	0,0	10,8	0,0	12,2	0,0	0,0	0,0	0,0	55,8	0,0	0,0				м ³	м ³	%	

ВЕДОМОСТЬ ПЕРЕЧЕТА ДЕРЕВЬЕВ

Порода: Пихта Кв. 34 Выд. 12

Разряд высот 5

Ступени толщины, см	Количество деревьев по категориям состояния, шт.															Всего деревьев по ступеням толщины				
	I	II	III	IV		V		VI			ветровал, бурелом			аварийные деревья			Всего деревье в по ступеня м	в т.ч. подлеж ат рубке, шт.	в т.ч. подлежа т рубке, %	
			НЗ	З	НЗ	З	НЗ	З	О	НЗ	З	О	НЗ	З	О					
8																		0	0	#ДЕЛ/0'
12																		0	0	#ДЕЛ/0'
16					13		9			20	14						56	56	100,0	
20					11		10			16	16						53	53	100,0	
24					9		15			20	23						67	67	100,0	
28					14		9			20	27						70	70	100,0	
32					12		8			10	19						49	49	100,0	
36					1		4			18	4						27	27	100,0	
40																	0	0	#ДЕЛ/0'	
44																	0	0	#ДЕЛ/0'	
48																	0	0	#ДЕЛ/0'	
52																	0	0	#ДЕЛ/0'	
56																	0	0	#ДЕЛ/0'	
60																	0	0	#ДЕЛ/0'	
Итого, шт	0	0	0	0	60	0	55	0	0	104	103	0	0				322	322	100,0	
Итого, %	0,0	0,0	0,0	0,0	18,6	0,0	17,1	0,0	0,0	32,3	32,0	0,0	0,0				шт	шт	%	
Итого, м ³	0,0	0,0	0,0	0,0	33,5	0,0	31,8	0,0	0,0	66,4	62,6	0,0	0,0				194,4	160,9	82,7	
Итого, %	0,0	0,0	0,0	0,0	17,3	0,0	16,4	0,0	0,0	34,1	32,2	0,0	0,0				м ³	м ³	%	

ВЕДОМОСТЬ ПЕРЕЧЕТА ДЕРЕВЬЕВ

Порода: Берёза Кв. 34 Выд. 12

Разряд высот 3

Ступени толщины, см	Количество деревьев по категориям состояния, шт.															Всего деревьев по ступеням толщины				
	I	II	III	IV		V		VI			ветровал, бурелом			аварийные деревья			Всего деревье в по ступеня м толщин ы, шт.	в т.ч. подлеж ат рубке, шт.	в т.ч. подлежа т рубке, %	
			НЗ	З	НЗ	З	НЗ	З	О	НЗ	З	О	НЗ	З	О					
8																		0	0	#ДЕЛ/0'
12																		0	0	#ДЕЛ/0'
16	19										5						24	5	20,8	
20	14		9	10						9							42	28	66,7	
24	24		3	2						15							44	20	45,5	
28	20		5							19							44	24	54,5	
32	17		4							11							32	15	46,9	
36	2									5							7	5	71,4	
40																	0	0	#ДЕЛ/0'	
44																	0	0	#ДЕЛ/0'	
48																	0	0	#ДЕЛ/0'	
52																	0	0	#ДЕЛ/0'	
56																	0	0	#ДЕЛ/0'	
60																	0	0	#ДЕЛ/0'	
Итого, шт	96	0	21	12	0	0	0	0	0	64	0	0				193	97	50,3		
Итого, %	49,7	0,0	10,9	6,2	0,0	0,0	0,0	0,0	0,0	33,2	0,0	0,0				шт	шт	%		
Итого, м ³	48,7	0,0	10,8	3,9	0,0	0,0	0,0	0,0	0,0	38,0	0,0	0,0				101,4	41,9	41,3		
Итого, %	48,0	0,0	10,7	3,9	0,0	0,0	0,0	0,0	0,0	37,5	0,0	0,0				м ³	м ³	%		

ВЕДОМОСТЬ ПЕРЕЧЕТА ДЕРЕВЬЕВ

Порода:	Осина	Кв.	34	Выд.	12
Разряд высот		4			

Ступени толщины, см	Количество деревьев по категориям состояния, шт.															Всего деревьев по ступеням толщины				
	I	II	III	IV		V		VI			ветровал, бурелом			аварийные деревья			Всего деревье в по ступеня м толщин ы, шт.	в т.ч. подлеж ат рубке, шт.	в т.ч. т рубке, %	
				НЗ	З	НЗ	З	НЗ	З	О	НЗ	З	О	НЗ	З	О				
8																				
12																		0	0	#ДЕЛ/0!
16		9		3													0	0	#ДЕЛ/0!	
20		9		5				1					5				17	5	29,4	
24		8		4									5				20	6	30,0	
28		9		2									6				18	6	33,3	
32		1			2			2					8				19	8	42,1	
36		2											6				11	10	90,9	
40													2				4	2	50,0	
44																	0	0	#ДЕЛ/0!	
48																	0	0	#ДЕЛ/0!	
52																	0	0	#ДЕЛ/0!	
56																	0	0	#ДЕЛ/0!	
60																	0	0	#ДЕЛ/0!	
64																	0	0	#ДЕЛ/0!	
68																	0	0	#ДЕЛ/0!	
Итого, шт	38	0	14	2	0	3	0	0	0	0	0	0	32	0	0		89	37	41,6	
Итого, %	42,7	0,0	15,7	2,2	0,0	3,4	0,0	0,0	0,0	0,0	0,0	0,0	36,0	0,0	0,0		шт	шт	%	
Итого, м ³	17,7	0,0	5,5	1,8	0,0	2,1	0,0	0,0	0,0	0,0	0,0	0,0	18,4	0,0	0,0		45,4	22,3	49,1	
Итого, %	38,9	0,0	12,0	3,9	0,0	4,6	0,0	0,0	0,0	0,0	0,0	0,0	40,5	0,0	0,0		м ³	м ³	%	

ВЕДОМОСТЬ ПЕРЕЧЕТА ДЕРЕВЬЕВ

Порода:	Сосна	Кв.	34	Выд.	12
Разряд высот		2			

Ступени толщины, см	Количество деревьев по категориям состояния, шт.															Всего деревьев по ступеням толщины				
	I	II	III	IV		V		VI			ветровал, бурелом			аварийные деревья			Всего деревье в по ступеня м толщин ы, шт.	в т.ч. подлеж ат рубке, шт.	в т.ч. т рубке, %	
				НЗ	З	НЗ	З	НЗ	З	О	НЗ	З	О	НЗ	З	О				
8																				
12																		0	0	#ДЕЛ/0!
16																		0	0	#ДЕЛ/0!
20																		0	0	#ДЕЛ/0!
24																		0	0	#ДЕЛ/0!
28																		0	0	#ДЕЛ/0!
32																		0	0	#ДЕЛ/0!
36																		0	0	#ДЕЛ/0!
40																		0	0	#ДЕЛ/0!
44																		0	0	#ДЕЛ/0!
48																		0	0	#ДЕЛ/0!
52																		0	0	#ДЕЛ/0!
56																		0	0	#ДЕЛ/0!
60																		0	0	#ДЕЛ/0!
64																		0	0	#ДЕЛ/0!
68																		0	0	#ДЕЛ/0!
72																		0	0	#ДЕЛ/0!
76																		0	0	#ДЕЛ/0!
80																		0	0	#ДЕЛ/0!
Итого, шт	0	0	0	0	0	0	0	0	0	0	0	0	0	0	0	0		0	0	#ДЕЛ/0!
Итого, %	#####	#####	#####	#####	#####	#####	#####	#####	#####	#####	#####	#####	#####	#####	#####	#####	#####	шт	шт	%
Итого, м ³	0,0	0,0	0,0	0,0	0,0	0,0	0,0	0,0	0,0	0,0	0,0	0,0	0,0	0,0	0,0	0,0		0,0	0,0	#ДЕЛ/0!
Итого, %	#####	#####	#####	#####	#####	#####	#####	#####	#####	#####	#####	#####	#####	#####	#####	#####	#####	м ³	м ³	%

Утверждаю:

Начальник отдела лесного хозяйства
и государственного лесного реестра
Департамента лесного хозяйства

Томской области
(должность)

В.А. Атращенко
(фамилия, имя, отчество)

М.П.



**Акт № 30 Б несоответствия данных
государственного лесного реестра натурному обследованию**

с. Тегульдэт
(населенный пункт)

21.08.2017 г.
(дата)

Бауманис Виктор Иманович – главный лесничий Тегульдетского лесничества-филиала ОГКУ «Томсклес»

Сиухин Евгений Николаевич – помощник участкового лесничего Берегаевского участкового лесничества Тегульдетского лесничества-филиала ОГКУ «Томсклес»
(Ф.И.О., должности и наименования организаций лиц, проводивших обследование)

провели натурное обследование лесного участка, в целях:

проверки точности таксации выдела, проведения лесопатологического обследования

При обследовании уточнены данные лесного реестра и установлено:

1. Участок расположен в лесах урочища «Берегаевского», Берегаевского участкового лесничества, Тегульдетского лесничества,

В кварталах № 34 выделах 12

Субъект Российской Федерации Томская область

Муниципальный район Тегульдетский район

1. Подразделение лесов по целевому назначению эксплуатационные леса, защитные леса

2. Категория защитных лесов водоохранная зона

3. Общая площадь участка 27,0 га

в том числе:

лесных земель 27,0 га

из них: покрытых лесной растительностью 27,0 га

непокрытых лесом - га

в том числе несомкнувшихся лесных культур - га

нелесных земель - га

из них пашни - га

сенокосов - га

пастбищ - га

вод - га

прочих земель - га

4. Таксационное описание по материалам государственного лесного реестра:

Наименование лесничества	№ квартала	№ выдела	Площадь, га	Состав насаждения	Класс возраста... Возраст, лет	бонитет	полнота	Общий запас древесины, куб.м
Тегульдетское лесничество, Берегаевское участковое лесничество, урочище «Берегаевское»	34	12	27,0	4Е	6 / 110	3	0,6	6 210
				3П	90			
				3Б	125			
				Ос	125			

5. Таксационное описание по результатам обследования

Наименование лесничества	№ квартала	№ выдела	Площадь, га	Состав насаждения	Класс возраста... Возраст, лет	бонитет	полнота	Общий запас древесины, куб.м
Эксплуатационные леса								
Тегульдетское лесничество, Берегаевское участковое лесничество, урочище «Берегаевское»	34	12	26,0	4П	6 / 110	3	0,5	4 940
				3Е	130			
				2Б	125			
				1Ос	125			
Защитные леса (водоохранная зона)								
Тегульдетское лесничество, Берегаевское участковое лесничество, урочище «Берегаевское»	34	12	1,0	4П	6 / 110	3	0,5	190
				3Е	130			
				2Б	125			
				1Ос	125			
Итого			27,0					5 130

6. Участок _____ не имеет _____ особо защитное значение, выражающееся в _____ (имеет или не имеет) _____
следующем:

7. Лесохозяйственные особенности участка: _____ насаждение повреждено _____ стволовыми вредителями - полиграф уссурийский (белопихтовый); болезнями леса – губка еловая, трутовик настоящий, трутовик ложный осиновый, ветровал _____

8. При составлении акта сделаны следующие замечания и предложения _____
увеличить возраст насаждения, уменьшить полноту и запас древесины, изменить доли участия пород в составе насаждения _____

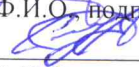
Лица, проводившие обследование:

Бауманис В.И.



(Ф.И.О., подпись)

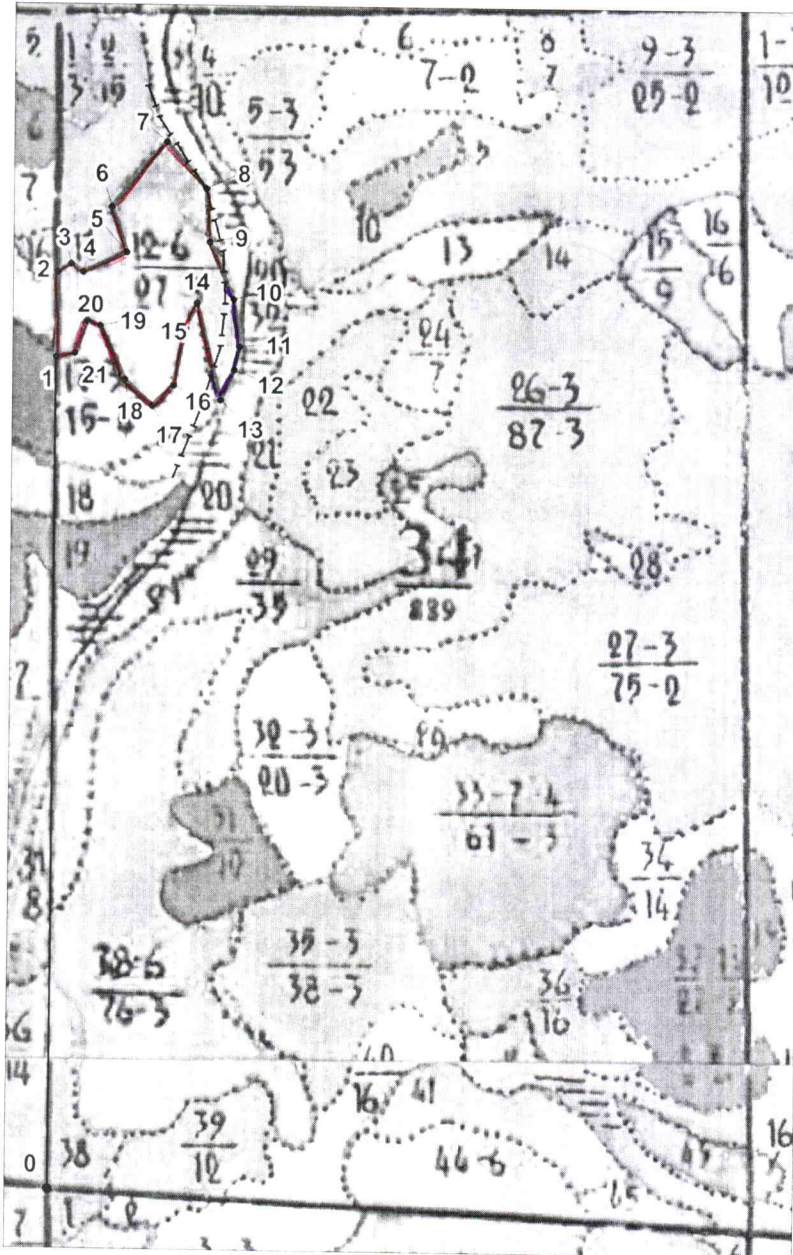
Сиухин Е.Н.



(Ф.И.О., подпись)

Неотъемлемой частью настоящего акта является чертеж лесного участка

Чертеж лесного участка
(по данным инструментальной съемки границ)



Данные инструментальной
съемки границ участка

№№ точек	Румбы линий	Длина линий, м
0-1	с:00гр	1730
1-2	с:00гр	280
2-3	св:59гр	50
3-4	юв:56гр	48
4-5	св:66гр	158
5-6	сз:18гр	157
6-7	св:40гр	277

Масштаб 1:10 000
Площадь участка – 27,0 га

7-8	юв:40гр	199
8-9	юв:04гр	174
9-10	юв:23гр	205
10-11	юв:07гр	157
11-12	юз:12гр	79
12-13	юз:23гр	110
13-14	сз:14гр	331
14-15	юз:25гр	90
15-16	юз:12гр	194
16-17	юз:46гр	98
17-18	сз:45гр	125
18-19	сз:24гр	194
19-20	сз:69гр	48
20-21	юз:21гр	115
21-1	юз:81гр	62

Условные обозначения:

 - лесной участок

 - водоохранная зона

Подписи:

Лица, проводившие обследование:

Главный лесничий Тегульдетского
лесничества - филиала ОГКУ «Томсклес»

Помощник участкового лесничего
Берегаевского участкового лесничества
Тегульдетского лесничества
- филиала ОГКУ «Томсклес»



Бауманис В.И.



Сиухин Е.Н.