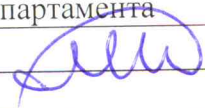


УТВЕРЖДАЮ:

Должность Начальник департамента

Ф.И.О. Малькевич М.В.

Дата 17.10.2017



Акт
лесопатологического обследования № 30/2017

лесных насаждений Бакчарского лесничества (лесопарка)
Томской области
(субъект Российской Федерации)

Способ лесопатологического обследования: **1. Визуальный**

2. Инструментальный

Место проведения

Участковое лесничество	Урочище (дача)	Квартал (кварталы)	Выдел (выделы)	Площадь, га
Плотниковское	Плотниковское	54	8	10,8
-	-	-	-	-
-	-	-	-	-
-	-	-	-	-

Лесопатологическое обследование проведено на общей площади 10,8 га.

1. Визуальное лесопатологическое обследование.*

Наземное

Дистанционное

1.1. На площади _____ га фактическая таксационная характеристика лесного насаждения соответствует (не соответствует) таксационному описанию (нужное подчеркнуть). Причины несоответствия _____

Список участков с выявленными несоответствиями приведен в приложении 1 к настоящему Акту.

1.2. Лесные насаждения с нарушенной и утраченной устойчивостью выявлены на площади ____ га:

Участковое лесничество	Урочище (дача)	Площадь, га		Причина ослабления (гибели)
		с нарушенной устойчивостью	с утраченной устойчивостью	
-	-	-	-	-
-	-	-	-	-
Итого	-	-	-	-

Состояние обследованных лесных насаждений приведено в приложениях 1.1 – 1.4 к Акту в зависимости от метода проведения ЛПО.

1.3. В обследованных лесных участках прогнозируется:

Прогноз	Площадь, га
Ослабление лесных насаждений	-
Усыхание лесных насаждений различной степени	-
Развитие очагов вредных организмов	-

1.4. Обнаружено загрязнение лесного участка отходами и выбросами: **промышленными**
Бытовыми

Вид загрязнения	Размеры загрязнения			Объем, кубм	Площадь загрязнения, га
	длина, м	ширина, м	высота, м		
-	-	-	-	-	-
-	-	-	-	-	-

ЗАКЛЮЧЕНИЕ

Оценка текущего санитарного и лесопатологического состояния лесных насаждений, назначенные профилактические мероприятия по защите лесов, агитационные мероприятия:

Исполнитель работ по проведению лесопатологического обследования:

Ф.И.О. _____ Кучугура Г.Ю. _____ Подпись _____

* Раздел включается в акт, в случае проведения лесопатологического обследования визуальным способом.

2. Инструментальное обследование лесного участка.*

2.1. Фактическая таксационная характеристика лесного насаждения соответствует (не соответствует) (нужное подчеркнуть) таксационному описанию. Причины несоответствия:

Ведомость лесных участков с выявленными несоответствиями таксационным описаниям приведена в приложении 1 к Акту.

2.2. Состояние насаждений: **с нарушенной устойчивостью**
с утраченной устойчивостью

причины повреждения:

Трутовик гартига, губка сосновая, трутовик настоящий

Заселено (отработано) стволовыми вредителями:

Вид вредителя	Порода	Встречаемость (% заселённых деревьев)	Степень заселения лесного насаждения (слабая, средняя, сильная)
Полиграф уссурийский	Пихта	91	сильная
-	-	-	-
-	-	-	-

Повреждено огнём:

Вид пожара	Порода	Состояние корневых лап		Состояние корневой шейки		Подсушивание луба	
		процент повреждённых огнём корней	процент деревьев с данным повреждением	ожог корневой шейки по окружности (1/4; 2/4; 3/4; более 3/4)	процент деревьев с данным повреждением	по окружности (1/4; 2/4; 3/4; более 3/4)	процент деревьев с данным повреждением
-	-	-	-	-	-	-	-
-	-	-	-	-	-	-	-
-	-	-	-	-	-	-	-

Поражено болезнями:

Вид болезни	Порода	Встречаемость (% поражённых деревьев)	Степень поражения лесного насаждения (слабая, средняя, сильная)
Трутовик гартига	Ель	65	сильная
Трутовик настоящий	Береза	79	сильная
Трутовик ложный	Осина	88	сильная
Губка сосновая	Кедр	54	сильная

2.3. Выборке подлежит 83,2 % деревьев,

в том числе:

ослабленных - % (причины назначения) _____ ;

сильно ослабленных - % (причины назначения) _____ ;

усыхающих 63,2 % (причины назначения) повреждение полиграф уссурийский
трутовик гартига, трутовик настоящий,
трутовик ложный, губка сосновая. ;

свежего сухостоя 12,3 %,

в том числе: свежего ветровала 3,6 %;

свежего бурелома - %;

старого ветровала - %;

в том числе: старого бурелома - %;

старого сухостоя 4,1 %;

аварийных - %.

2.4. Полнота лесного насаждения после уборки деревьев, подлежащих рубке, составит 0,08 .

Критическая полнота для данной категории лесных насаждений составляет - .

ЗАКЛЮЧЕНИЕ

С целью предотвращения негативных процессов или снижения ущерба от их воздействия назначено:

Участковое лесничество	Урочище (дача)	Квартал	Выдел	Площадь выдела, га	Вид мероприятия	Площадь мероприятия, га	Порода	Запас на выдел, куб. м	Крайние сроки проведения
Плотниковское	Плотниковское	54	8	10,8	ССР	10,8	Ель Пихта Береза Осина Кедр	2268	2017 - 2018 г.
-	-	-	-	-	-	-	-	-	-
-	-	-	-	-	-	-	-	-	-

Ведомость перечета деревьев, назначенных в рубку, и абрис лесного участка прилагаются (приложение 2 и 3 к Акту).

Меры по обеспечению возобновления:

После проведения рубок проводится уход за сохранившимся подростом и молодняком лесных древесных пород путем их освобождения от завалов порубочными остатками, вырубке сломанных и поврежденных лесных растений

Мероприятия, необходимые для предупреждения повреждения или поражения смежных насаждений: Согласно п. 41 Правил осуществления мероприятий по предупреждению распространения вредных организмов, утвержденных приказом Минприроды России № 470 « Об утверждении правил осуществления мероприятий по предупреждению распространения вредных организмов», п. 9 Видов лесосечных работ, порядка и последовательности их проведения, утвержденных приказом Минприроды России № 367 «Об утверждении видов лесосечных работ, порядка и последовательности их проведения, формы технологической карты лесосечных работ, формы акта осмотра лесосеки и порядка осмотра лесосеки»,

очистка мест рубок от порубочных остатков должна проводиться одновременно с рубкой лесных насаждений и трелёвкой древесины, очистка производится путём сжигания порубочных остатков, если такие порубочные остатки не вывозятся в места их дальнейшей переработки. Согласно Правилам санитарной безопасности в лесах, утвержденных постановлением Правительства Российской Федерации от 29.06.2007 № 414, не допускать разрыв между заготовкой и вывозкой древесины более 30 дней. В смежных с подвергающимися сплошным рубкам насаждениях осуществлять лесопатологический мониторинг и при необходимости в них производить выборку больных и свежеселённых стволовыми вредителями деревьев, а также очистку от захламлённости.

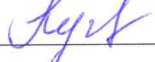
Сведения для расчёта степени повреждения:

год образования старого сухостоя 2009-2010 ;

основная причина повреждения древесины Полиграф уссурийский .

Дата проведения обследований 1.09.17 .

Исполнитель работ по проведению лесопатологического обследования:

Ф.И.О. Кучугура Г.Ю. Подпись 

* Раздел включается в акт в случае проведения лесопатологического обследования инструментальным способом.

3. Инструментальное обследование аварийных деревьев.*

3.1. Координаты расположения аварийного дерева: _____.

3.2. Структурные изъяны, характеризующие аварийность дерева: _____.

3.3. Порода _____, диаметр, см _____, высота, м _____, возраст, лет _____.

ЗАКЛЮЧЕНИЕ

С целью предотвращения негативных процессов или снижения ущерба от их воздействия:

Вид мероприятия	Запас дерева, куб. м	Порода	Сроки проведения
-	-	-	-
-	-	-	-

Ведомость перечета аварийных деревьев, назначенных в рубку, прилагается (приложение 4 к Акту).

Мероприятия, необходимые для предупреждения повреждения или поражения смежных деревьев:

Дата проведения обследований _____.

Исполнитель работ по проведению лесопатологического обследования:

Ф.И.О. _____ Кучугура Г.Ю. _____ Подпись _____

* Раздел включается в акт в случае проведения лесопатологического обследования аварийных деревьев инструментальным способом.

Результаты проведения лесопатологического обследования лесных насаждений за сентябрь 20 17 г.
(месяц)

Субъект Российской Федерации Томская область . Лесничество (лесопарк) Бакчарское
Участковое лесничество Плотниковское . Урочище (лесная дача) Плотниковское

Номер квартала	Номер выдела	Площадь выдела, га	Лесное назначение лесов	Категория защитных лесов	Номер лесопатологического выдела	Площадь лесопатологического выдела, га	Таксационная характеристика лесного насаждения								Распределение деревьев по категориям состояния, % от запаса										Признаки повреждения деревьев	Доля поврежденных деревьев, %	Причина ослабления, поврежденная	Подлежит рубке, %	Назначенные мероприятия						
							состав	порода	возраст	средняя высота, м	средний диаметр, см	тип леса	полнота	бонитет	запас, куб. м/га	число деревьев на пробе, шт.	без признаков ослабления	ослабленные	сильно ослабленные	уыхающие	свежий сухостой	старый сухостой	свежий ветровал	старый ветровал					свежий бурелом	старый бурелом	аварийные деревья	вид	площадь, га		
1	2	3	4	5	6	7	8	9	10	11	12	13	14	15	16	17	18	19	20	21	22	23	24	25	26	27	28	29	30	31	32	33	34		
54	8	10,8	Эксп	Эксп	1	10,8	4	Е	150	24	28	Рт	0,5	3	210	49	1,3	6,2	17,6	60,0	5,0	5,0	5	-	-	-	801	-	362	-	ССР	10,8			
							2	П	150	24	28					23	-	-	2,8	48	41,0	-	7,8	-	-	-	309,	-	309	-					
							2	Б	125	25	32					19	-	-	13,7	66	10,3	10,3	-	-	-	-	801	-	355	-	83,2				
							1	Ос	125	25	36					8	-	-	5,7	94	-	-	-	-	-	-	801	-	356	-					
							1	К	200	22	28					13	3,7	3,7	23,1	69	-	-	-	-	-	-	801	-	352	-					
							-	-	-	-	-					-	-	-	-	-	-	-	-	-	-	-	-	-	-	-					
							-	-	-	-	-					-	-	-	-	-	-	-	-	-	-	-	-	-	-	-					

Показатели, не соответствующие таксационному описанию, отмечаются «*».

Исполнитель работ по проведению лесопатологического обследования:

Ф.И.О. Кучугура Г.Ю. Подпись Кучугура

Дата составления документа 15.09.17 Телефон 8(38249) 39422

Результаты проведения лесопатологического обследования в лесных насаждениях, повреждённых вредителями леса (хвое-листогрызущими) за сентябрь 20 17 г.
(месяц)

Субъект Российской Федерации _____ Томская область _____ Лесничество (лесопарк) _____ Бакcharское _____
Участковое лесничество _____ Плотниковское _____ Урочище (лесная дача) _____ Плотниковское _____

1	2	3	4	5	6	7	Таксационная характеристика лесного насаждения								17	18	Распределение деревьев по степени объедания кроны, % от числа стволов				23	Назначенные мероприятия			
							8	9	10	11	12	13	14	15			16	19	20	21		22	24	25	26
Номер квартала	Номер выдела	Площадь выдела, га	Целевое назначение лесов	Категория защитных лесов	Номер лесопатологического выдела	Площадь лесопатологического выдела, га	состав	порода	возраст	средняя высота, м	средний диаметр, см	тип леса	полнота	бонитет	запас, куб. м/га	Вид вредителя	Доля повреждённых деревьев, % от количества	до 25	26 - 49	50 - 75	более 75	Фаза развития вредителя	вид	площадь, га	Сроки проведения
-	-	-	-	-	-	-	8	9	10	11	12	13	14	15	16	17	18	19	20	21	22	23	24	25	26

Показатели, не соответствующие таксационному описанию, отмечаются «*».
Исполнитель работ по проведению лесопатологического обследования:

Ф.И.О. _____ Кучугура Г.Ю. _____ Подпись 


Дата составления документа _____ Телефон _____ 8(38249) 39422

**Результаты проведения лесопатологического обследования лесных насаждений
с использованием авиационных средств**

Субъект Российской Федерации _____ Томская _____ . Лесничество (лесопарк) _____ Бакчарское _____
 Участковое лесничество _____ Плотниковское _____ . Урочище (лесная дача) _____ Плотниковское _____
 Государственный и регистрационный знаки летательного аппарата _____
 Изготовитель, тип летательного аппарата _____
 Серийный идентификационный номер воздушного судна _____ . Пункт вылета _____ . Время полёта _____
 Дата вылета _____ . Местное время вылета _____ . Пункт вылета _____ .

1	2	3	4	5	6	Доля усыхающих и погибших деревьев, %								Степень повреждения полога, %		17	18	Назначенные мероприятия						
						7	8	9	10	11	12	13	14	15	16			19	20	21				
1	2	3	4	5	6	7	8	9	10	11	12	13	14	15	16	17	18	19	20	21				

Исполнитель работ по проведению лесопатологического обследования:

Ф.И.О. _____ Кучугура Г.Ю. _____ Подпись  _____
 Дата составления документа _____ Телефон _____ 8(38249) 39422

Результаты проведения лесопатологического обследования лесных насаждений с использованием данных дистанционного зондирования Земли (авиационных и космических снимков)

Субъект Российской Федерации Томская . Лесничество (лесопарк) Бакcharское
 Участковое лесничество Плотниковское . Урочище (лесная дача) Плотниковское

1	2	3	4	5	6	7	8	9	10	11	12	13	14	15	16	17	18	19	20	21			23
																				Назначенные мероприятия			
Номер лесного квартала	Номер лесотаксацонного выдела	Площадь лесотаксацонного выдела, га	Номер лесопатологического выдела	Площадь лесопатологического выдела, га	Краткая таксационная характеристика лесных насаждений по данным лесоустройства	Краткая характеристика материалов дистанционного зондирования Земли	Дата дешифрирования (дд.мм.гггг)	Предполагаемая причина повреждения	Вид	площадь, га	сроки проведения (мм.гггг - мм.гггг)												
					породный состав	средний возраст	средняя высота, м	средний диаметр, см	тип леса/тип лесорастительных условий	относительная полнота	бонитет	общий запас древесины, куб. м/га	Тип и наименование летательного аппарата	Наименование съемочной аппаратуры	Режим съемки (панораматический/мультиспектральный/гиперспектральный/красный/БИК/ИК)	Пространственное разрешение (для каждого режима), м	Дата съемки (дд.мм.гггг)	Дата дешифрирования (дд.мм.гггг)	Предполагаемая причина повреждения	Вид	площадь, га	сроки проведения (мм.гггг - мм.гггг)	

Исполнитель работ по проведению лесопатологического обследования:

Ф.И.О. Кучугура Г.Ю. Подпись 

Дата составления документа 8(38249) 39422 Телефон

Ведомость перечета деревьев, назначенных в рубку

ВРЕМЕННАЯ ПРОБНАЯ ПЛОЩАДЬ № 1

Субъект Российской Федерации Томская область .

Лесничество (лесопарк) Бакчарское . Квартал 54 . Выдел 8 .

Площадь 10,8 га, 10,8 .

Номер очага вредных организмов - . Размер пробной площади 0,4 га.

Таксационная характеристика:

4Е2П2Б1Ос1

тип леса Рт ; состав К ; возраст 150 ; бонитет 3 ;

полнота 0,5 ; запас на га 210 ; возобновление - .

Время и причина ослабления лесного насаждения:

насаждения заселено стволовым вредителем уссурийский белопихтовый полиграф,
заражено болезнями леса трутовиком гартига, трутовик настоящий, трутовик ложный.

Тип очага вредных организмов: эпизодический, хронический (подчеркнуть).

Фаза развития очага вредных организмов: начальная, нарастания численности, собственно вспышка, кризис (подчеркнуть).

Состояние лесного насаждения, намечаемые мероприятия:

Санитарное состояние насаждения не удовлетворительное из-за большого количества
свежего и старого сухостоя в насаждении назначить сплошную санитарную рубку (ССР)
то есть произвести уборку и сжигание поврежденных сухостойных.

Исполнитель работ по проведению лесопатологического обследования:

Ф.И.О. Кучугура Г.Ю. Подпись 

Дата составления документа 1 09 11 Телефон 8(38249) 39422

ВЕДОМОСТЬ ПЕРЕЧЕТА ДЕРЕВЬЕВ

Порода: Кедр

Ступени толщины см	Количество деревьев по категориям состояния, шт.															Всего деревьев по ступеням толщины		
	I	II	III	IV		V		VI			ветровал, бурелом			аварийные деревья			шт.	в том числе подлежат рубке, %
				НЗ	З	НЗ	З	НЗ	З	О	НЗ	З	О	НЗ	З	О		
1	2	3	4	5	6	7	8	9	10	11	12	13	14	15	16	17	18	19
8	-	-	-	-	-	-	-	-	-	-	-	-	-	-	-	-	-	-
12	-	-	-	-	-	-	-	-	-	-	-	-	-	-	-	-	-	-
16	-	-	-	-	-	-	-	-	-	-	-	-	-	-	-	-	-	-
20	-	1	1	1	-	-	-	-	-	-	-	-	-	-	-	-	3	0
24	-	-	-	2	2	-	-	-	-	-	-	-	-	-	-	-	4	50
28	-	-	-	1	2	-	-	-	-	-	-	-	-	-	-	-	3	66,7
32	-	-	-	-	1	-	-	-	-	-	-	-	-	-	-	-	1	100,0
36	-	-	-	-	1	-	-	-	-	-	-	-	-	-	-	-	1	100,0
40	-	-	-	-	1	-	-	-	-	-	-	-	-	-	-	-	1	100,0
44	-	-	-	-	-	-	-	-	-	-	-	-	-	-	-	-	-	-
Итого, %	-	7,7	7,7	30,8	54	-	-	-	-	-	-	-	-	-	-	-		53,8

Порода: Ель

Ступени толщины см	Количество деревьев по категориям состояния, шт.															Всего деревьев по ступеням толщины		
	I	II	III	IV		V		VI			ветровал, бурелом			аварийные деревья			шт.	в том числе подлежат рубке, %
				НЗ	З	НЗ	З	НЗ	З	О	НЗ	З	О	НЗ	З	О		
1	2	3	4	5	6	7	8	9	10	11	12	13	14	15	16	17	18	19
8	-	-	-	-	-	-	-	-	-	-	-	-	-	-	-	-	-	-
12	-	-	-	-	-	-	-	-	-	-	-	-	-	-	-	-	-	-
16	1	1	1	1	-	-	-	-	-	-	-	-	-	-	-	-	4	25,0
20	1	1	2	4	-	-	-	-	-	-	-	-	-	-	-	-	8	50,0
24	-	2	2	6	-	-	-	-	-	-	-	-	-	-	-	-	10	60,0
28	-	1	3	10	-	-	-	-	-	-	-	-	-	-	-	-	14	71,4
32	-	-	1	4	-	-	-	-	-	-	-	-	-	-	-	-	5	80
36	-	-	1	3	-	-	-	-	-	-	-	-	-	-	-	-	4	75
40	-	-	-	1	-	1	-	1	-	-	1	-	-	-	-	-	4	100
Итого, %	4,1	10,2	20,4	59,2	-	2,0	-	2,0	-	-	2	-	-	-	-	-		65,3

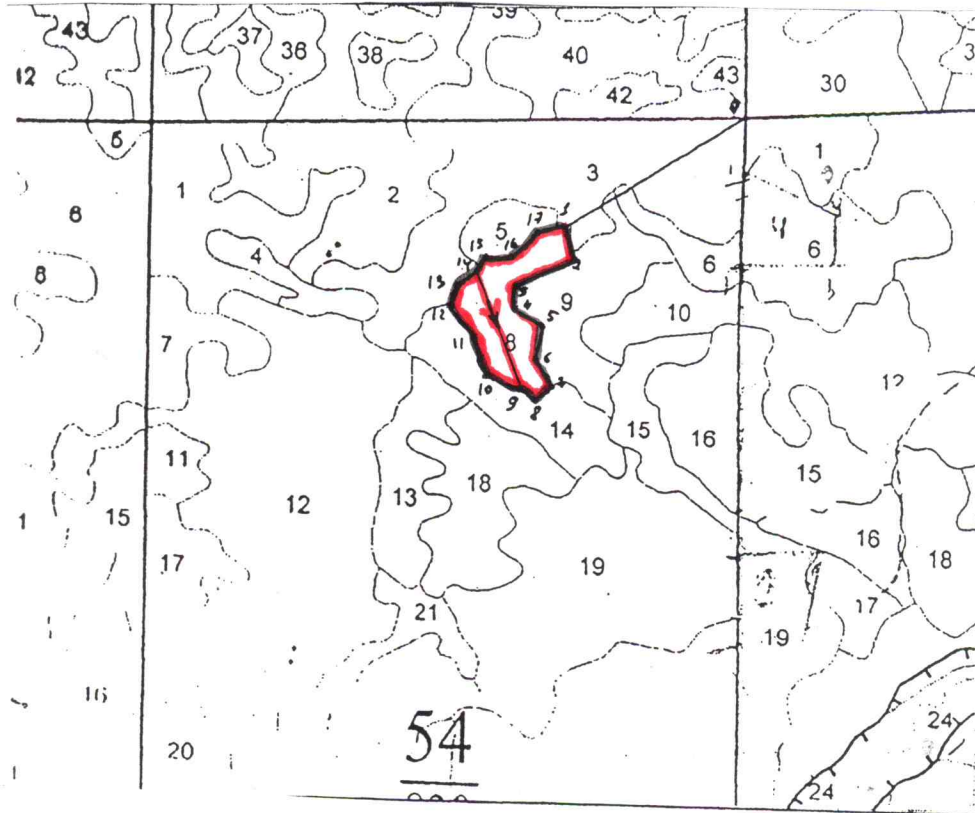
Порода: Осина

Ступени толщины см	Количество деревьев по категориям состояния, шт.															Всего деревьев по ступеням		
	I	II	III	IV		V		VI			ветровал, бурелом			аварийные деревья			шт.	в том числе подлежат рубке, %
				НЗ	З	НЗ	З	НЗ	З	О	НЗ	З	О	НЗ	З	О		
1	2	3	4	5	6	7	8	9	10	11	12	13	14	15	16	17	18	19
16	-	-	-	-	-	-	-	-	-	-	-	-	-	-	-	-	-	-
20	-	-	-	-	-	-	-	-	-	-	-	-	-	-	-	-	-	-
24	-	-	1	1	-	-	-	-	-	-	-	-	-	-	-	-	2	50,0
28	-	-	-	1	-	-	-	-	-	-	-	-	-	-	-	-	1	100,0
32	-	-	-	1	-	-	-	-	-	-	-	-	-	-	-	-	2	100,0
36	-	-	-	1	-	-	-	-	-	-	-	-	-	-	-	-	1	100,0
40	-	-	-	1	-	-	-	-	-	-	-	-	-	-	-	-	1	100,0
44	-	-	-	2	-	-	-	-	-	-	-	-	-	-	-	-	2	100,0
Итого, %	-	-	12,5	87,5	-	-	-	-	-	-	-	-	-	-	-	-		87,5

Примечание: НЗ - незаселенное, З - заселенное, О - отработанное вредителями.

Абрис участка

М 1:10000



№ выдела	Ленты (круговой площадки) перечета				
	№ ленты (площадки)	длина, м	ширина, м	радиус, м	площадь, га
8	1	400	10		0,4

Номера точек	Координаты	Румбы линий	Длина, м
0-1	-	ЮЗ:53	700
1-2	-	ЮВ:19	100
2-3	-	ЮЗ:69	210
3-4	-	ЮЗ:9	72
4-5	-	ЮВ:60	120
5-6	-	ЮЗ:13	110
6-7	-	ЮВ:34	92
7-8	-	ЮЗ:52	98
8-9	-	СЗ:54	52
9-10	-	СЗ:68	110
10-11	-	СЗ:27	124
11-12	-	СЗ:40	125
12-13	-	СВ:17	72
13-14	-	СВ:50	87

14-15		СВ:36	55
15-16		ЮВ:89	112
16-17		СВ:43	87
17-1		СВ:73	117

Условные обозначения: обследуемый участок ; лента (ход) - 

Исполнитель работ по проведению лесопатологического обследования:

Ф.И.О. Кучугура Г.Ю. Подпись 

Дата составления документа 01.02.17 Телефон 8(38249) 39-422

ПЕРЕЧЕТНАЯ ВЕДОМОСТЬ АВАРИЙНЫХ ДЕРЕВЬЕВ, НАЗНАЧЕННЫХ В РУБКУ

№ дерева	Координаты	Порода	Высота, м	Диаметр, см	Запас, куб. м	Структурные изъяны, характеризующие аварийность дерева	Мероприятие	Сроки проведения мероприятия
1	2	3	4	5	6	7	8	9
-	-	-	-	-	-	-	-	-
-	-	-	-	-	-	-	-	-
-	-	-	-	-	-	-	-	-
-	-	-	-	-	-	-	-	-
-	-	-	-	-	-	-	-	-
-	-	-	-	-	-	-	-	-

Исполнитель работ по проведению лесопатологического обследования:

Ф.И.О. _____ Кучугура Г.Ю. _____ Подпись _____

Дата составления документа _____ Телефон _____ 8(38249)39422

ВЕДОМОСТЬ ПЕРЕЧЕТА ДЕРЕВЬЕВ

Порода:	Кедр	Кв.	54	Выд.	8															
	Разряд высот	4																		
Ступени толщины, см	Количество деревьев по категориям состояния, шт.															Всего деревьев по ступеням толщины				
	I	II	III	IV	V		VI			ветровал, бурелом			аварийные деревья			Всего деревье в по ступени м	в т.ч. подлеж ат рубке, шт.	в т.ч. подлежа т рубке, %		
				НЗ	З	НЗ	З	НЗ	З	О	НЗ	З	О	НЗ	З	О				
8																				
12																		0	0	#ДЕЛ/0!
16																		0	0	#ДЕЛ/0!
20		1	1	1														0	0	#ДЕЛ/0!
24				2	2													3	0	0,0
28				1	2													4	2	50,0
32					1													3	2	66,7
36					1													1	1	100,0
40					1													1	1	100,0
44																		1	1	100,0
48																		0	0	#ДЕЛ/0!
52																		0	0	#ДЕЛ/0!
56																		0	0	#ДЕЛ/0!
60																		0	0	#ДЕЛ/0!
64																		0	0	#ДЕЛ/0!
68																		0	0	#ДЕЛ/0!
72																		0	0	#ДЕЛ/0!
76																		0	0	#ДЕЛ/0!
80																		0	0	#ДЕЛ/0!
84																		0	0	#ДЕЛ/0!
88																		0	0	#ДЕЛ/0!
Итого, шт	1	1	4	7	0	0	0	0	0	0	0	0	0	0	0	0	13	7	53,8	
Итого, %	7,7	7,7	30,8	53,8	0,0	0,0	0,0	0,0	0,0	0,0	0,0	0,0	0,0	0,0	0,0	0,0	шт.	шт.	%	
Итого, м ³	0,3	0,3	1,9	5,8	0,0	0,0	0,0	0,0	0,0	0,0	0,0	0,0	0,0	0,0	0,0	0,0	8,3	5,8	69,4	
Итого, %	3,7	3,7	23,1	69,4	0,0	0,0	0,0	0,0	0,0	0,0	0,0	0,0	0,0	0,0	0,0	0,0	м ³	м ³	%	

ВЕДОМОСТЬ ПЕРЕЧЕТА ДЕРЕВЬЕВ

Порода:	Ель	Кв.	54	Выд.	8															
	Разряд высот	3																		
Ступени толщины, см	Количество деревьев по категориям состояния, шт.															Всего деревьев по ступеням толщины				
	I	II	III	IV	V		VI			ветровал, бурелом			аварийные деревья			Всего деревье в по ступени м	в т.ч. подлеж ат рубке, шт.	в т.ч. подлежа т рубке, %		
				НЗ	З	НЗ	З	НЗ	З	О	НЗ	З	О	НЗ	З	О				
8																		0	0	#ДЕЛ/0!
12																		0	0	#ДЕЛ/0!
16		1	1	1	1													4	1	25,0
20		1	1	2	4													8	4	50,0
24			2	2	6													10	6	60,0
28			1	3	10													14	10	71,4
32				1	4													5	4	80,0
36				1	3													4	3	75,0
40					1		1		1			1						4	4	100,0
44																		0	0	#ДЕЛ/0!
48																		0	0	#ДЕЛ/0!
52																		0	0	#ДЕЛ/0!
56																		0	0	#ДЕЛ/0!
60																		0	0	#ДЕЛ/0!
64																		0	0	#ДЕЛ/0!
68																		0	0	#ДЕЛ/0!
72																		0	0	#ДЕЛ/0!
Итого, шт	2	5	10	29	0	1	0	1	0	0	1	0	0	0	0	0	49	32	65,3	
Итого, %	4,1	10,2	20,4	59,2	0,0	2,0	0,0	2,0	0,0	0,0	2,0	0,0	0,0	0,0	0,0	0,0	шт.	шт.	%	
Итого, м ³	0,4	2,1	5,9	20,1	0,0	1,7	0,0	1,7	0,0	0,0	1,7	0,0	0,0	0,0	0,0	0,0	33,6	25,1	74,9	
Итого, %	1,3	6,2	17,6	60,0	0,0	5,0	0,0	5,0	0,0	0,0	5,0	0,0	0,0	0,0	0,0	0,0	м ³	м ³	%	

ВЕДОМОСТЬ ПЕРЕЧЕТА ДЕРЕВЬЕВ

Порода: Пихта Кв. 54 Выд. 8

Разряд высот 5

Ступени толщины, см	Количество деревьев по категориям состояния, шт.															Всего деревьев по ступеням толщины				
	I	II	III	IV		V		VI			ветровал, бурелом			аварийные деревья			Всего деревье в по ступени м	в т.ч. подлеж ат рубке, шт.	в т.ч. подлежа т рубке, %	
			НЗ	З	НЗ	З	НЗ	З	О	НЗ	З	О	НЗ	З	О					
8																		0	0	#ДЕЛ/0!
12																		0	0	#ДЕЛ/0!
16			1	1		1												3	2	66,7
20			1	1		1												3	2	66,7
24				3		2												5	5	100,0
28				3		2												5	5	100,0
32				1		1												2	2	100,0
36				1		1					1							3	3	100,0
40				1		1												2	2	100,0
44																		0	0	#ДЕЛ/0!
48																		0	0	#ДЕЛ/0!
52																		0	0	#ДЕЛ/0!
56																		0	0	#ДЕЛ/0!
60																		0	0	#ДЕЛ/0!
Итого, шт	0	0	2	0	11	0	9	0	0	0	1	0	0				23	21	91,3	
Итого, %	0,0	0,0	8,7	0,0	47,8	0,0	39,1	0,0	0,0	0,0	4,3	0,0	0,0				шт.	шт.	%	
Итого, м ³	0,0	0,0	0,5	0,0	8,1	0,0	6,9	0,0	0,0	0,0	1,3	0,0	0,0				16,8	16,3	97,2	
Итого, %	0,0	0,0	2,8	0,0	48,4	0,0	41,0	0,0	0,0	0,0	7,8	0,0	0,0				м ³	м ³	%	

ВЕДОМОСТЬ ПЕРЕЧЕТА ДЕРЕВЬЕВ

Порода: Берёза Кв. 54 Выд. 8

Разряд высот 3

87,0

Ступени толщины, см	Количество деревьев по категориям состояния, шт.															Всего деревьев по ступеням толщины				
	I	II	III	IV		V		VI			ветровал, бурелом			аварийные деревья			Всего деревье в по ступени м	в т.ч. подлеж ат рубке, шт.	в т.ч. подлежа т рубке, %	
			НЗ	З	НЗ	З	НЗ	З	О	НЗ	З	О	НЗ	З	О					
8																		0	0	#ДЕЛ/0!
12																		0	0	#ДЕЛ/0!
16																		0	0	#ДЕЛ/0!
20			1	1														2	1	50,0
24			1	2														3	2	66,7
28			1	4														5	4	80,0
32			1	2														3	2	66,7
36				2														2	2	100,0
40				1														1	1	100,0
44				1		1		1										3	3	100,0
48																		0	0	#ДЕЛ/0!
52																		0	0	#ДЕЛ/0!
56																		0	0	#ДЕЛ/0!
60																		0	0	#ДЕЛ/0!
Итого, шт	0	0	4	13	0	1	0	1	0	0	0	0	0				19	15	78,9	
Итого, %	0,0	0,0	21,1	68,4	0,0	5,3	0,0	5,3	0,0	0,0	0,0	0,0	0,0				шт.	шт.	%	
Итого, м ³	0,0	0,0	2,3	10,9	0,0	1,7	0,0	1,7	0,0	0,0	0,0	0,0	0,0				16,7	14,4	86,3	
Итого, %	0,0	0,0	13,7	65,6	0,0	10,3	0,0	10,3	0,0	0,0	0,0	0,0	0,0				м ³	м ³	%	

ВЕДОМОСТЬ ПЕРЕЧЕТА ДЕРЕВЬЕВ

Порода:	Осина	Кв.	54	Вьд.	8
---------	-------	-----	----	------	---

Разряд высот 4

Ступени толщины, см	Количество деревьев по категориям состояния, шт.															Всего деревьев по ступеням толщины				
	I	II	III	IV		V		VI			ветровал, бурелом			аварийные деревья			Всего деревье в по ступеня м толщи ны, шт.	в т.ч. подлеж ат рубке, шт.	в т.ч. подлежа т рубке, %	
				НЗ	З	НЗ	З	НЗ	З	О	НЗ	З	О	НЗ	З	О				
8																		0	0	#ДЕЛ/0!
12																		0	0	#ДЕЛ/0!
16																		0	0	#ДЕЛ/0!
20																		0	0	#ДЕЛ/0!
24			1	1														2	2	100,0
28				1														1	1	100,0
32				1														1	1	100,0
36				1														1	1	100,0
40				1														1	1	100,0
44				2														2	2	100,0
48																		0	0	#ДЕЛ/0!
52																		0	0	#ДЕЛ/0!
56																		0	0	#ДЕЛ/0!
60																		0	0	#ДЕЛ/0!
64																		0	0	#ДЕЛ/0!
68																		0	0	#ДЕЛ/0!
Итого, шт	0	0	1	7	0	0	0	0	0	0	0	0	0	0	0	0	8	7	87,5	
Итого, %	0,0	0,0	12,5	87,5	0,0	0,0	0,0	0,0	0,0	0,0	0,0	0,0	0,0	0,0	0,0	0,0	8	7	87,5	
Итого, м ³	0,0	0,0	0,5	7,9	0,0	0,0	0,0	0,0	0,0	0,0	0,0	0,0	0,0	0,0	0,0	0,0	8,4	7,9	94,3	
Итого, %	0,0	0,0	5,7	94,3	0,0	0,0	0,0	0,0	0,0	0,0	0,0	0,0	0,0	0,0	0,0	0,0	8,4	7,9	94,3	

Площадь, га	Состав, вид, сорт, покров, почва, выдел, категория	Высота, м	Диаметр, см	Группа	Возраст, лет	Элементы	Состояние	Площадь, га	Состав, вид, сорт, покров, почва, выдел, категория	Высота, м	Диаметр, см	Группа	Возраст, лет	Элементы	Состояние				
2	3	4	5	6	7	8	9:10:11:12	13	14	15	16	17	18	19	20	21	22	23	24
8,9	60СЗБП	1	6	ОС	15	6	4	2	1	3	РТ	0,6	3	27	16	8			9
					15	6	4								8				
					25	3	4								3				
					подлесок: Р ШП РЕДКИЙ														
					класс пожарной опасности - 4														
10,8	4Е2П2В1ОС1К	1	24	Е	150	24	28	8	4	3	РТ	0,5	21	227	91	1			11
					150	24	28								45	1			
					125	25	32								45	3			
					ОС	125	25	36							23	3			
					К	200	22	28							23	1			
					подлесок: ШП Р РЕДКИЙ														
					повреждение болезнями леса, БЕРЕЗА, сильная поврежденность, трутовик настоящий повреждение болезнями леса, ОСИНА, сильная поврежденность, трутовик ложный														
					класс пожарной опасности - 4, состав и полнота неравномерные, бонитет варьирует, тип леса варьирует														
14,5	5В2ОС2П1Е+К	1	19	Б	75	19	16	8	4	3	РТ	0,6	13	189	94	2			
					ОС	75	20	20							38	2			
					П	80	17	16							38	1			
					Е	80	17	16							19	1			
					К	110													
					подлесок: Р ШП РЕДКИЙ														
					класс пожарной опасности - 4, состав и полнота неравномерные, бонитет варьирует, тип леса варьирует														
8,6	6ВЗОС1П	1	6	Б	15	6	4	2	1	3	МШ	0,6	3	22	13				9
					ОС	15	6	4							7				
					П	25	4	6							2				
					подлесок: Р ШП РЕДКИЙ														
					класс пожарной опасности - 4, состав и полнота неравномерные, возобновившаяся рубка														
4,1	7СЗВ	1	14	С	110	14	18	6	3	5	СФ	0,5	10	41	29	1			
					Б	85	15	18							12	2			
					подлесок: ИВК РЕДКИЙ														
					класс пожарной опасности - 4														
95,6	4П2Е2К2В	1	18	П	70	17	18	4	3	3	МШ	0,5	14	1338	535	1			96
					Е	70	17	18							268	1			
					К	140	18	24							268	1			
					Б	105	21	22							267	2			
					подлесок: Р ШП РЕДКИЙ														
					класс пожарной опасности - 4, состав и полнота неравномерные														