

УТВЕРЖДАЮ:

Должность Начальник департамента

Ф.И.О. Малькевич М.В.

Дата 12.03.2018

Акт

лесопатологического обследования № 3/2018

лесных насаждений Бакчарского лесничества (лесопарка)
Томской области
(субъект Российской Федерации)

Способ лесопатологического обследования: 1. Визуальный
2. Инструментальный

Место проведения

Участковое лесничество	Урочище (дача)	Квартал (кварталы)	Выдел (выделы)	Площадь, га
Парбигское	Кенгинское	225	19	5,2
-	-	-	-	-
-	-	-	-	-
-	-	-	-	-

Лесопатологическое обследование проведено на общей площади 5,2 га.

2. Визуальное лесопатологическое обследование.*

Наземное

Дистанционное

1.1. На площади _____ га фактическая таксационная характеристика лесного насаждения соответствует (не соответствует) таксационному описанию (нужное подчеркнуть). Причины несоответствия _____

Список участков с выявленными несоответствиями приведен в приложении 1 к настоящему Акту.

1.2. Лесные насаждения с нарушенной и утраченной устойчивостью выявлены на площади ___ - ___ га:

Участковое лесничество	Урочище (дача)	Площадь, га		Причина ослабления (гибели)
		с нарушенной устойчивостью	с утраченной устойчивостью	
-	-	-	-	-
-	-	-	-	-
Итого	-	-	-	-

Состояние обследованных лесных насаждений приведено в приложениях 1.1 – 1.4 к Акту в зависимости от метода проведения ЛПО.

1.3. В обследованных лесных участках прогнозируется:

Прогноз	Площадь, га
Ослабление лесных насаждений	-
Усыхание лесных насаждений различной степени	-
Развитие очагов вредных организмов	-

1.4. Обнаружено загрязнение лесного участка отходами и выбросами: **промышленными**
Бытовыми

Вид загрязнения	Размеры загрязнения			Объем, кубм	Площадь загрязнения, га
	длина, м	ширина, м	высота, м		
-	-	-	-	-	-
-	-	-	-	-	-

ЗАКЛЮЧЕНИЕ

Оценка текущего санитарного и лесопатологического состояния лесных насаждений, назначенные профилактические мероприятия по защите лесов, агитационные мероприятия:

Исполнитель работ по проведению лесопатологического обследования:

Ф.И.О. _____ Попков Н.П. _____ Подпись _____

* Раздел включается в акт, в случае проведения лесопатологического обследования визуальным способом.

2. Инструментальное обследование лесного участка.*

2.1. Фактическая таксационная характеристика лесного насаждения соответствует (не соответствует) (нужное подчеркнуть) таксационному описанию. Причины несоответствия: Ведомость лесных участков с выявленными несоответствиями таксационным описаниям приведена в приложении 1 к Акту.

2.2. Состояние насаждений: **с нарушенной устойчивостью**
с утраченной устойчивостью

причины повреждения:

Короед шестизубчатый, полиграф уссурийский (белопихтовый), трутовик гартига, трутовик настоящий.

Заселено (отработано) стволовыми вредителями:

Вид вредителя	Порода	Встречаемость (% заселённых деревьев)	Степень заселения лесного насаждения (слабая, средняя, сильная)
Короед шестизубчатый	Кедр	80	сильная
Полиграф уссурийский	Пихта	93	сильная
-	-	-	-

Повреждено огнём:

Вид пожара	Порода	Состояние корневых лап		Состояние корневой шейки		Подсушивание луба	
		процент повреждённых огнём корней	процент деревьев с данным повреждением	ожог корневой шейки по окружности (1/4; 2/4; 3/4; более 3/4)	процент деревьев с данным повреждением	по окружности (1/4; 2/4; 3/4; более 3/4)	процент деревьев с данным повреждением
-	-	-	-	-	-	-	-
-	-	-	-	-	-	-	-
-	-	-	-	-	-	-	-

Поражено болезнями:

Вид болезни	Порода	Встречаемость (% поражённых деревьев)	Степень поражения лесного насаждения (слабая, средняя, сильная)
Трутовик Гартига	ель	81	сильная
Трутовик настоящий	береза	89	сильная

2.3. Выборке подлежит 91,8 % деревьев,

в том числе:

ослабленных % (причины назначения) _____ ;

сильно ослабленных % (причины назначения) _____ ;

усыхающих 19,4 % (причины назначения) Повреждение короедом шестизубчатым полиграфом уссурийским, трутовик гартига, трутовик настоящий. _____ ;

свежего сухостоя 68,0 %,

в том числе: свежего ветровала 1,6 %;

свежего бурелома %;

старого ветровала %;

в том числе: старого бурелома - %;

старого сухостоя 2,8 %;

аварийных %.

2.4. Полнота лесного насаждения после уборки деревьев, подлежащих рубке, составит 0,05 .
Критическая полнота для данной категории лесных насаждений составляет _____ .

ЗАКЛЮЧЕНИЕ

С целью предотвращения негативных процессов или снижения ущерба от их воздействия назначено:

Участковое лесничество	Урочище (дача)	Квартал	Выдел	Площадь выдела, га	Вид мероприятия	Площадь мероприятия, га	Порода	Запас на выдел, куб. м	Крайние сроки проведения
Парбигское	Кенгинское	225	19	5,2	ССР	5,2	Кедр Пихта Ель Береза	1300	2018 г.

Ведомость перечета деревьев, назначенных в рубку, и абрис лесного участка прилагаются (приложение 2 и 3 к Акту).

Меры по обеспечению возобновления:

Подрост отсутствует. Объедин сибирским шелкопрядом, создание лесных культур

Мероприятия, необходимые для предупреждения повреждения или поражения смежных насаждений: Согласно п. 41 Правил осуществления мероприятий по предупреждению распространения вредных организмов, утверждённых приказом Минприроды России № 470 « Об утверждении правил осуществления мероприятий по предупреждению распространения вредных организмов», п. 9 Видов лесосечных работ, порядка и последовательности их проведения, утверждённых приказом Минприроды России № 367 «Об утверждении видов лесосечных работ, порядка и последовательности их проведения, формы технологической карты лесосечных работ, формы акта осмотра лесосеки и порядка осмотра лесосеки», очистка мест рубок от порубочных остатков должна проводиться одновременно с рубкой лесных насаждений и трелёвкой древесины, очистка производится путём сжигания порубочных остатков, если такие порубочные остатки не вывозятся в места их дальнейшей переработки. В смежных с подвергающимися сплошным рубкам насаждениях осуществлять лесопатологический мониторинг и при необходимости в них производить выборку больных и свежезаселённых стволовыми вредителями деревьев, а также очистку от захламлённости.

Сведения для расчёта степени повреждения:

год образования старого сухостоя _____ ;

основная причина повреждения древесины Полиграф уссурийский .

Дата проведения обследований 08.02.2018 .

Исполнитель работ по проведению лесопатологического обследования:

Ф.И.О. Попков Н.П. Подпись 

* Раздел включается в акт в случае проведения лесопатологического обследования инструментальным способом.

3. Инструментальное обследование аварийных деревьев.*

3.1. Координаты расположения аварийного дерева: _____ - _____.

3.2. Структурные изъяны, характеризующие аварийность дерева: _____ - _____.

3.3. Порода _____ - _____, диаметр, см _____ - _____, высота, м _____ - _____, возраст, лет _____ - _____.

ЗАКЛЮЧЕНИЕ

С целью предотвращения негативных процессов или снижения ущерба от их воздействия:

Вид мероприятия	Запас дерева, куб. м	Порода	Сроки проведения
-	-	-	-
-	-	-	-

Ведомость перечета аварийных деревьев, назначенных в рубку, прилагается (приложение 4 к Акту).

Мероприятия, необходимые для предупреждения повреждения или поражения смежных деревьев:

_____ - _____
_____ - _____
_____ - _____
_____ - _____

Дата проведения обследований _____ - _____.

Исполнитель работ по проведению лесопатологического обследования:

Ф.И.О. _____ Попков Н.П. _____ Подпись _____

* Раздел включается в акт в случае проведения лесопатологического обследования аварийных деревьев инструментальным способом.

Результаты проведения лесопатологического обследования в лесных насаждениях, повреждённых вредителями леса (хвое-листогрызущими) за февраль 20 18 г.
(месяц)

Субъект Российской Федерации Томская область . Лесничество (лесопарк) Бакчарское .
Участковое лесничество Парбигское . Урочище (лесная дача) Кентгинское .

1	2	3	4	5	6	7	Таксационная характеристика лесного насаждения								17	18	Распределение деревьев по степени объедания кроны, % от числа стволов				Назначенные мероприятия				
							8	9	10	11	12	13	14	15			16	19	20	21	22	23	24	25	26
Номер квартала	Номер выдела	Площадь выдела, га	Целевое назначение лесов	Категория защитных лесов	Номер лесопатологического выдела	Площадь лесопатологического выдела, га	состав	порода	Возраст	средняя высота, м	средний диаметр, см	тип леса	полнота	бонитет	запас, куб. м/га	Вид вредителя	Доля повреждённых деревьев, % от количества	до 25	26 - 49	50 - 75	более 75	Фаза развития вредителя	вид	площадь, га	Сроки проведения
-	-	-	-	-	-	-	8	9	10	11	12	13	14	15	16	17	18	19	20	21	22	23	24	25	26

Показатели, не соответствующие таксационному описанию, отмечаются «*».
Исполнитель работ по проведению лесопатологического обследования:

Ф.И.О. Попков Н.П. Подпись 

Дата составления документа 8(38249) 44-132 Телефон

**Результаты проведения лесопатологического обследования лесных насаждений
с использованием авиационных средств**

Субъект Российской Федерации _____ Томская _____ Лесничество (лесопарк) _____ Бакчарское _____
 Участковое лесничество _____ Парбигское _____ Урочище (лесная дача) _____ Кенгинское _____
 Государственный и регистрационный знаки летательного аппарата - _____
 Изготовитель, тип летательного аппарата - _____
 Серийный идентификационный номер воздушного судна - _____
 Дата вылета _____ Местное время вылета _____ Пункт вылета _____ Время полёта _____

Номер квартала	Номер вылета	Номер лесопатологического вылета	Площадь лесопатологического вылета, га	Перечень таксационных вылетов, входящих в лесопатологический вылет	Повреждаемая порода	Доля усыхающих и погибших деревьев, %								Степень повреждения полога, %		Тип распределения поврежденных (погибших) деревьев (равномерное, групповое, куртинное, сплошное)	Причина повреждения	Назначенные мероприятия		Сроки проведения	
						усыхающие	свежий сухостой	старый сухостой	свежий ветровал	старый ветровал	старый бурелом	свежий бурелом	старый бурелом	аварийные деревья	дефолиация			дехромация	вид		площадь, га
1	2	-	4	5	6	7	8	9	10	11	12	13	14	15	16	17	18	19	20	21	
-	-	-	-	-	-	-	-	-	-	-	-	-	-	-	-	-	-	-	-	-	-

Исполнитель работ по проведению лесопатологического обследования:

Ф.И.О. _____ Попков Н.П. _____ Подпись _____
 Дата составления документа _____ Телефон 8(38249) 44-132

Результаты проведения лесопатологического обследования лесных насаждений с использованием данных дистанционного зондирования Земли (авиационных и космических снимков)

Субъект Российской Федерации Томская . Лесничество (лесопарк) Бакчарское
 Участковое лесничество Парбигское . Урочище (лесная дача) Кенгинское

Номер лесного квартала	1	2	3	4	5	6	7	8	9	10	11	12	13	14	15	16	17	18	19	20	Назначенные мероприятия			
																					21	22	23	
Номер лесотаксационного выдела	-	-	-	-	-	-	-	-	-	-	-	-	-	-	-	-	-	-	-	-	-	вид	площадь, га	сроки проведения (ММ.ГГГГ - ММ.ГГГГ)
Номер лесотаксационного выдела	-	-	-	-	-	-	-	-	-	-	-	-	-	-	-	-	-	-	-	-	-	Предполагаемая причина повреждения	-	-
Номер лесопатологического выдела	-	-	-	-	-	-	-	-	-	-	-	-	-	-	-	-	-	-	-	-	-	-	-	-
Площадь лесотаксационного выдела, га	-	-	-	-	-	-	-	-	-	-	-	-	-	-	-	-	-	-	-	-	-	-	-	-
Площадь лесопатологического выдела, га	-	-	-	-	-	-	-	-	-	-	-	-	-	-	-	-	-	-	-	-	-	-	-	-
Краткая таксационная характеристика лесных насаждений по данным лесоустройства	породный состав средний возраст средняя высота, м средний диаметр, см тип леса/тип лесорастительных условий относительная полнота бонитет общий запас древесины, куб. м/га													Тип и наименование летательного аппарата Наименование съемочной аппаратуры Режим съемки (панхроматический/мультиспектральный/гиперспектральный/красный/БИК/ИК) Пространственное разрешение (для каждого режима), м Дата съемки (дд.мм.гггг)			Дата дешифрирования (дд.мм.гггг) Предполагаемая причина повреждения							

Исполнитель работ по проведению лесопатологического обследования:

Ф.И.О. Попков Н.П. Подпись

Дата составления документа 8(38249) 44-132 Телефон

Ведомость перечета деревьев, назначенных в рубку

ВРЕМЕННАЯ ПРОБНАЯ ПЛОЩАДЬ № 1

Субъект Российской Федерации Томская область .
Лесничество (лесопарк) Бакчарское . Квартал 225 . Выдел 19 .
Площадь 5,2 га, 5,2 .
Номер очага вредных организмов - . Размер пробной площади 0,25 га.
Таксационная характеристика:

тип леса МШ ; состав 4П2Е2К2Б ; возраст 130 ; бонитет 3 ;
полнота 0,6 ; запас на га 250 ; возобновление .

Время и причина ослабления лесного насаждения:

Насаждение заселено стволовым вредителем по пихте уссурийский белопихтовый полиграф
по кедру короед шестизубчатый, ель трутовик гартига,
береза трутовик настоящий.

Тип очага вредных организмов: эпизодический, хронический (подчеркнуть).

Фаза развития очага вредных организмов: начальная, нарастания численности, собственно вспышка, кризис (подчеркнуть).

Состояние лесного насаждения, намечаемые мероприятия:

Санитарное состояние насаждения не удовлетворительное из-за большого количества
свежего и старого сухостоя в насаждении назначить сплошную санитарную рубку (ССР)
то есть произвести уборку и сжигание поврежденных сухостойных.

Исполнитель работ по проведению лесопатологического обследования:

Ф.И.О. Попков Н.П. Подпись 

Дата составления документа 08.02.2014 Телефон 8(38249) 44-132

ВЕДОМОСТЬ ПЕРЕЧЕТА ДЕРЕВЬЕВ

Порода: Кедр

Ступени толщины см	Количество деревьев по категориям состояния, шт.																Всего деревьев по ступеням толщины	
	I	II	III	IV		V		VI			ветровал, бурелом			аварийные деревья			шт.	в том числе подлежат рубке, %
				НЗ	З	НЗ	З	НЗ	З	О	НЗ	З	О	НЗ	З	О		
1	2	3	4	5	6	7	8	9	10	11	12	13	14	15	16	17	18	19
12	-	-	-	-	-	-	-	-	-	-	-	-	-	-	-	-	-	-
16	-	-	-	-	-	-	-	-	-	-	-	-	-	-	-	-	-	-
20	-	-	-	-	-	-	-	-	-	-	-	-	-	-	-	-	-	-
24	-	-	-	-	-	-	-	-	-	-	-	-	-	-	-	-	-	-
28	-	-	1	-	-	-	1	-	-	-	-	-	-	-	-	-	2	50
32	-	-	1	-	-	-	1	-	-	-	-	-	-	-	-	-	2	50
36	-	-	-	-	-	-	2	-	-	-	-	-	-	-	-	-	2	100
40	-	-	-	-	-	-	2	-	-	-	-	-	-	-	-	-	2	100
44	-	-	-	-	-	-	2	-	-	-	-	-	-	-	-	-	2	100
48	-	-	-	-	-	-	-	-	-	-	-	-	-	-	-	-	-	-
Итого, %	-	-	13,1	-	-	-	87	-	-	-	-	-	-	-	-	-	10	86,9

Порода: Ель

Ступени толщины см	Количество деревьев по категориям состояния, шт.																Всего деревьев по ступеням толщины	
	I	II	III	IV		V		VI			ветровал, бурелом			аварийные деревья			шт.	в том числе подлежат рубке, %
				НЗ	З	НЗ	З	НЗ	З	О	НЗ	З	О	НЗ	З	О		
1	2	3	4	5	6	7	8	9	10	11	12	13	14	15	16	17	18	19
8	-	-	-	-	-	-	-	-	-	-	-	-	-	-	-	-	-	-
12	-	-	-	-	-	-	-	-	-	-	-	-	-	-	-	-	-	-
16	-	-	1	-	-	2	-	-	-	-	-	-	-	-	-	-	3	66,7
20	-	-	1	-	-	3	-	-	-	-	-	-	-	-	-	-	4	75,0
24	-	-	1	-	-	3	-	-	-	-	-	-	-	-	-	-	4	75,0
28	-	-	1	-	-	3	-	1	-	-	-	-	-	-	-	-	5	80
32	-	-	-	-	-	3	-	-	-	-	1	-	-	-	-	-	4	100
36	-	-	-	-	-	1	-	-	-	-	-	-	-	-	-	-	1	100
40	-	-	-	-	-	-	-	-	-	-	-	-	-	-	-	-	-	-
Итого, %	-	-	13,5	-	-	73,0	-	5,7	-	-	7,8	-	-	-	-	-	21	86,5

Порода: Пихта

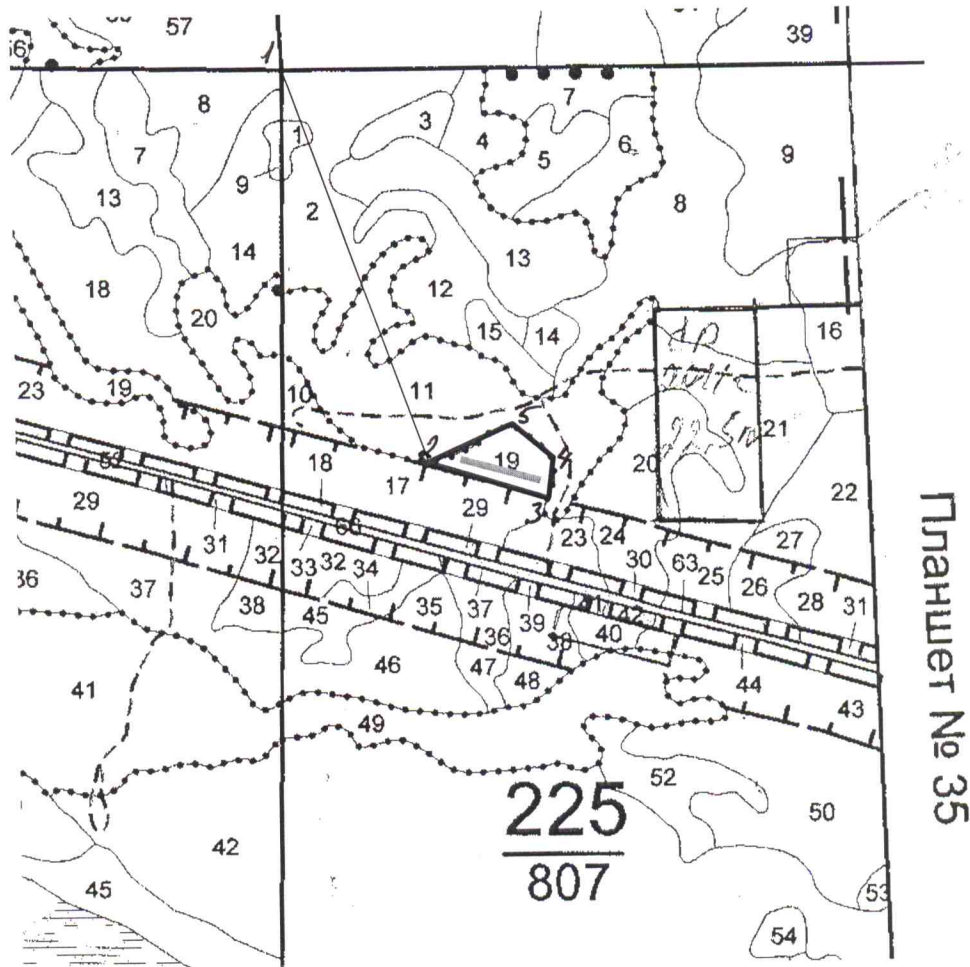
Ступени толщины см	Количество деревьев по категориям состояния, шт.																Всего деревьев по ступеням толщины	
	I	II	III	IV		V		VI			ветровал, бурелом			аварийные деревья			шт.	в том числе подлежат рубке, %
				НЗ	З	НЗ	З	НЗ	З	О	НЗ	З	О	НЗ	З	О		
1	2	3	4	5	6	7	8	9	10	11	12	13	14	15	16	17	18	19
12	-	-	-	-	-	-	-	-	-	-	-	-	-	-	-	-	-	-
16	-	-	1	-	-	-	2	-	-	-	-	-	-	-	-	-	3	66,7
20	-	-	1	-	-	-	8	-	-	-	-	-	-	-	-	-	9	88,9
24	-	-	1	-	-	-	9	-	-	-	-	-	-	-	-	-	10	90,0
28	-	-	-	-	-	-	10	-	-	-	-	-	-	-	-	-	10	100,0
32	-	-	-	-	-	-	4	-	-	1	-	-	-	-	-	-	5	100,0
36	-	-	-	-	-	-	2	-	-	-	-	-	-	-	-	-	2	100,0
40	-	-	-	-	-	-	1	-	-	-	-	-	-	-	-	-	1	100,0
Итого, %	-	-	3,9	-	-	-	92	-	-	4	-	-	-	-	-	-	40	96,1

Порода: Береза

Ступени толщины см	Количество деревьев по категориям состояния, шт.																Всего деревьев по ступеням толщины	
	I	II	III	IV		V		VI			ветровал, бурелом			аварийные деревья			шт.	в том числе подлежат рубке, %
				НЗ	З	НЗ	З	НЗ	З	О	НЗ	З	О	НЗ	З	О		
1	2	3	4	5	6	7	8	9	10	11	12	13	14	15	16	17	18	19
12	-	-	-	-	-	-	-	-	-	-	-	-	-	-	-	-	-	-
16	-	-	-	-	-	-	-	-	-	-	-	-	-	-	-	-	-	-
20	-	-	1	1	-	-	-	-	-	-	-	-	-	-	-	-	2	50,0
24	-	-	1	3	-	-	-	-	-	-	-	-	-	-	-	-	4	75,0
28	-	-	-	7	-	-	-	-	-	-	-	-	-	-	-	-	7	100,0
32	-	-	-	4	-	-	-	-	-	-	-	-	-	-	-	-	4	100,0
36	-	-	-	1	-	-	-	-	-	-	-	-	-	-	-	-	1	100,0
40	-	-	-	-	-	-	-	-	-	-	-	-	-	-	-	-	-	-
Итого, %	-	-	6,6	93,4	-	-	-	-	-	-	-	-	-	-	-	-	18	93,4

Абрис участка

М 1:10000



№ выдела	Ленты (круговой площадки) перечета				
	№ ленты (площадки)	длина, м	ширина, м	радиус, м	площадь, га
19	1	250	10		0,25

Номера точек	Координаты	Румбы линий	Длина, м
Привязка 0-1		ЮВ: 22	1350
1-2		СВ: 68	304
2-3		ЮВ: 60	201
3-4		ЮЗ: 10	124
4-1		СЗ: 76	447

Условные обозначения: обследуемый участок -  ; лента (ход) - 

Исполнитель работ по проведению лесопатологического обследования:

Ф.И.О. Попков Н.П. Подпись 

Дата составления документа 08.02.2018 Телефон 8(38249) 44-132

ПЕРЕЧЕТНАЯ ВЕДОМОСТЬ АВАРИЙНЫХ ДЕРЕВЬЕВ, НАЗНАЧЕННЫХ В РУБКУ

№ дерева	Координаты	Порода	Высота, м	Диаметр, см	Запас, куб. м	Структурные изъяны, характеризующие аварийность дерева	Мероприятие	Сроки проведения мероприятия
1	2	3	4	5	6	7	8	9
-	-	-	-	-	-	-	-	-
-	-	-	-	-	-	-	-	-
-	-	-	-	-	-	-	-	-
-	-	-	-	-	-	-	-	-
-	-	-	-	-	-	-	-	-
-	-	-	-	-	-	-	-	-

Исполнитель работ по проведению лесопатологического обследования:

Ф.И.О. _____ Попков Н.П. _____ Подпись 

Дата составления документа _____ Телефон 8(38249) 44-132

ВЕДОМОСТЬ ПЕРЕЧЕТА ДЕРЕВЬЕВ

Порода: Кедр Кв. 225 Выд. 19

Разряд высот 4

Ступени толщины, см	Количество деревьев по категориям состояния, шт.															Всего деревьев по ступеням толщины							
	I			II			III			IV			V			VI			ветровал, бурелом	аварийные деревья	Всего деревье в по ступени м	в т.ч. подлеж ат рубке, шт.	в т.ч. подлежа т рубке, %
	НЗ	З	О	НЗ	З	О	НЗ	З	О	НЗ	З	О	НЗ	З	О								
8																				0	0	#ДЕЛ/0!	
12																				0	0	#ДЕЛ/0!	
16																				0	0	#ДЕЛ/0!	
20																				0	0	#ДЕЛ/0!	
24																				0	0	#ДЕЛ/0!	
28				1						1										2	1	50,0	
32				1						1										2	1	50,0	
36										2										2	2	100,0	
40										2										2	2	100,0	
44										2										2	2	100,0	
48																				0	0	#ДЕЛ/0!	
52																				0	0	#ДЕЛ/0!	
56																				0	0	#ДЕЛ/0!	
60																				0	0	#ДЕЛ/0!	
64																				0	0	#ДЕЛ/0!	
68																				0	0	#ДЕЛ/0!	
72																				0	0	#ДЕЛ/0!	
76																				0	0	#ДЕЛ/0!	
80																				0	0	#ДЕЛ/0!	
84																				0	0	#ДЕЛ/0!	
88																				0	0	#ДЕЛ/0!	
Итого, шт	0	0	2	0	0	0	0	8	0	0	0	0	0	0	0	0	0	0	0	10	8	80,0	
Итого, %	0,0	0,0	20,0	0,0	0,0	0,0	80,0	0,0	0,0	0,0	0,0	0,0	0,0	0,0	0,0	0,0	0,0	0,0	0,0	шт.	шт.	%	
Итого, м ³	0,0	0,0	1,6	0,0	0,0	0,0	10,3	0,0	0,0	0,0	0,0	0,0	0,0	0,0	0,0	0,0	0,0	0,0	0,0	11,9	10,3	86,9	
Итого, %	0,0	0,0	13,1	0,0	0,0	0,0	86,9	0,0	0,0	0,0	0,0	0,0	0,0	0,0	0,0	0,0	0,0	0,0	0,0	м ³	м ³	%	

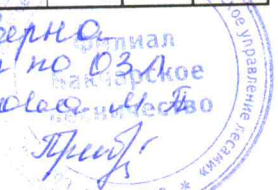
ВЕДОМОСТЬ ПЕРЕЧЕТА ДЕРЕВЬЕВ

Порода: Ель Кв. 225 Выд. 19

Разряд высот 2

Ступени толщины, см	Количество деревьев по категориям состояния, шт.															Всего деревьев по ступеням толщины							
	I			II			III			IV			V			VI			ветровал, бурелом	аварийные деревья	Всего деревье в по ступени м	в т.ч. подлеж ат рубке, шт.	в т.ч. подлежа т рубке, %
	НЗ	З	О	НЗ	З	О	НЗ	З	О	НЗ	З	О	НЗ	З	О								
8																				0	0	#ДЕЛ/0!	
12																				0	0	#ДЕЛ/0!	
16				1						2										3	2	66,7	
20				1						3										4	3	75,0	
24				1						3										4	3	75,0	
28				1						3			1							5	4	80,0	
32										3										4	4	100,0	
36										3										1	1	100,0	
40										1										0	0	#ДЕЛ/0!	
44																				0	0	#ДЕЛ/0!	
48																				0	0	#ДЕЛ/0!	
52																				0	0	#ДЕЛ/0!	
56																				0	0	#ДЕЛ/0!	
60																				0	0	#ДЕЛ/0!	
64																				0	0	#ДЕЛ/0!	
68																				0	0	#ДЕЛ/0!	
72																				0	0	#ДЕЛ/0!	
Итого, шт	0	0	4	0	0	0	15	0	1	0	0	0	1	0	0	0	0	0	0	21	17	81,0	
Итого, %	0,0	0,0	19,0	0,0	0,0	0,0	71,4	0,0	4,8	0,0	0,0	0,0	4,8	0,0	0,0	0,0	0,0	0,0	0,0	шт.	шт.	%	
Итого, м ³	0,0	0,0	1,7	0,0	0,0	0,0	9,3	0,0	0,7	0,0	0,0	0,0	1,0	0,0	0,0	0,0	0,0	0,0	0,0	12,8	11,0	86,5	
Итого, %	0,0	0,0	13,5	0,0	0,0	0,0	73,0	0,0	5,7	0,0	0,0	0,0	7,8	0,0	0,0	0,0	0,0	0,0	0,0	м ³	м ³	%	

копии верно
инженер по ОЗАО
Требачинская И.А.
Продолжение



ВЕДОМОСТЬ ПЕРЕЧЕТА ДЕРЕВЬЕВ

Порода: Пихта Кв. 225 Выд. 19

Ступени толщины, см	Разряд высот 5															Всего деревьев по ступеням толщины			
	Количество деревьев по категориям состояния, шт.															Всего деревье в по ступени м	в т.ч. подлеж ат рубке, шт.	в т.ч. подлежа т рубке, %	
	I	II	III	IV		V		VI			ветровал, бурелом			аварийные деревья					
			НЗ	З	НЗ	З	НЗ	З	О	НЗ	З	О	НЗ	З	О				
8																	0	0	#ДЕЛ/0!
12																	0	0	#ДЕЛ/0!
16				1							2						3	2	66,7
20				1							8						9	8	88,9
24				1							9						10	9	90,0
28											10						10	10	100,0
32											4			1			5	5	100,0
36											2						2	2	100,0
40											1						1	1	100,0
44																	0	0	#ДЕЛ/0!
48																	0	0	#ДЕЛ/0!
52																	0	0	#ДЕЛ/0!
56																	0	0	#ДЕЛ/0!
60																	0	0	#ДЕЛ/0!
Итого, шт	0	0	3	0	0	0	36	0	0	1	0	0	0				40	37	92,5
Итого, %	0,0	0,0	7,5	0,0	0,0	0,0	90,0	0,0	0,0	2,5	0,0	0,0	0,0				шт.	шт.	%
Итого, м³	0,0	0,0	1,0	0,0	0,0	0,0	22,8	0,0	0,0	1,0	0,0	0,0	0,0				24,8	23,8	96,1
Итого, %	0,0	0,0	3,9	0,0	0,0	0,0	92,1	0,0	0,0	4,0	0,0	0,0	0,0				м³	м³	%

ВЕДОМОСТЬ ПЕРЕЧЕТА ДЕРЕВЬЕВ

Порода: Берёза Кв. 225 Выд. 19

Ступени толщины, см	Разряд высот 2															Всего деревьев по ступеням толщины			
	Количество деревьев по категориям состояния, шт.															Всего деревье в по ступени м толщин ы, шт.	в т.ч. подлеж ат рубке, шт.	в т.ч. подлежа т рубке, %	
	I	II	III	IV		V		VI			ветровал, бурелом			аварийные деревья					
			НЗ	З	НЗ	З	НЗ	З	О	НЗ	З	О	НЗ	З	О				
8																	0	0	#ДЕЛ/0!
12																	0	0	#ДЕЛ/0!
16																	0	0	#ДЕЛ/0!
20				1	1												2	1	50,0
24				1	3												4	3	75,0
28					7												7	7	100,0
32					4												4	4	100,0
36					1												1	1	100,0
40																	0	0	#ДЕЛ/0!
44																	0	0	#ДЕЛ/0!
48																	0	0	#ДЕЛ/0!
52																	0	0	#ДЕЛ/0!
56																	0	0	#ДЕЛ/0!
60																	0	0	#ДЕЛ/0!
Итого, шт	0	0	2	16	0	0	0	0	0	0	0	0	0				18	16	88,9
Итого, %	0,0	0,0	11,1	88,9	0,0	0,0	0,0	0,0	0,0	0,0	0,0	0,0	0,0				шт.	шт.	%
Итого, м³	0,0	0,0	0,9	12,1	0,0	0,0	0,0	0,0	0,0	0,0	0,0	0,0	0,0				13,0	13,0	93,4
Итого, %	0,0	0,0	6,6	93,4	0,0	0,0	0,0	0,0	0,0	0,0	0,0	0,0	0,0				м³	м³	%

*Копия верно
инженер пр. 031
Трибунская*



ВЕДОМОСТЬ ПЕРЕЧЕТА ДЕРЕВЬЕВ ОБЩАЯ ПО ВСЕМ ПОРОДАМ

Кв. **225** Выд. **II**

Порода:	Количество деревьев по категориям состояния, шт.												Всего деревьев по ступеням толщины		
	I	II	III	IV	V	VI	ветровал, бурелом		Всего деревьев по ступеням толщины, шт.	в т.ч. подлежат рубке, шт.	в т.ч. подлежат ат рубке, %				
Итого, шт	0	0	11	НЗ 16	НЗ 0	3 44	НЗ 1	3 0	0 1	НЗ 1	3 0	0 0	89	78	87,6
Итого, м ³	0	0	5,09	12,11	0	9,32	33,12	0,73	0	1	0,99	0	62,4	57,27	91,84
Итого, %	0,0	0,0	8,2	19,4	0,0	14,9	53,1	1,2	0,0	1,6	1,6	0,0	0,0		

*Комму. бер. № 03/1
Итого, м³ 57,27*



ЛИСТОК СИГНАЛИЗАЦИИ
о выявлении повреждений насаждений насекомыми, болезнями
и другими неблагоприятными факторами

1. Место выявления повреждений Бакчарское лесничество
Парбигское участковое лесничество Кенгинское урочище
квартал 225 выдел 19

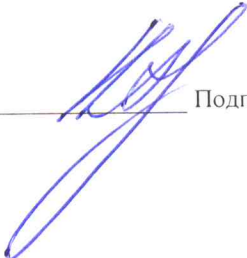
2. Что обнаружено:
пожелтение и усыхание хвои пихты, обильное смолотечение, свежий сухостой.
(ветровал, бурелом, горельник, объедание, свежий сухостой, пожелтение хвои или листвы, наличие
большого количества личинок на деревьях, другое и т.п.)

3. Повреждена древесная порода Пихта

4. Примерная площадь повреждения (га) 0,6

5. Сообщил (должность, Ф.И.О.): Попков Н.П.

6. Контактный телефон (адрес): 8-38-249-44-132


_____ Подпись

_____ Дата

ДЕПАРТАМЕНТ ЛЕСНОГО ХОЗЯЙСТВА ТОМСКОЙ ОБЛАСТИ

ОГКУ «Томсклес» филиал Бакчарского лесничества

ФОТОТАБЛИЦА

приложение

к Акту лесопатологического обследования № 3/2018 от “ 08 ” февраля 2018 г.

Попков Николай Павлович участковый лесничий

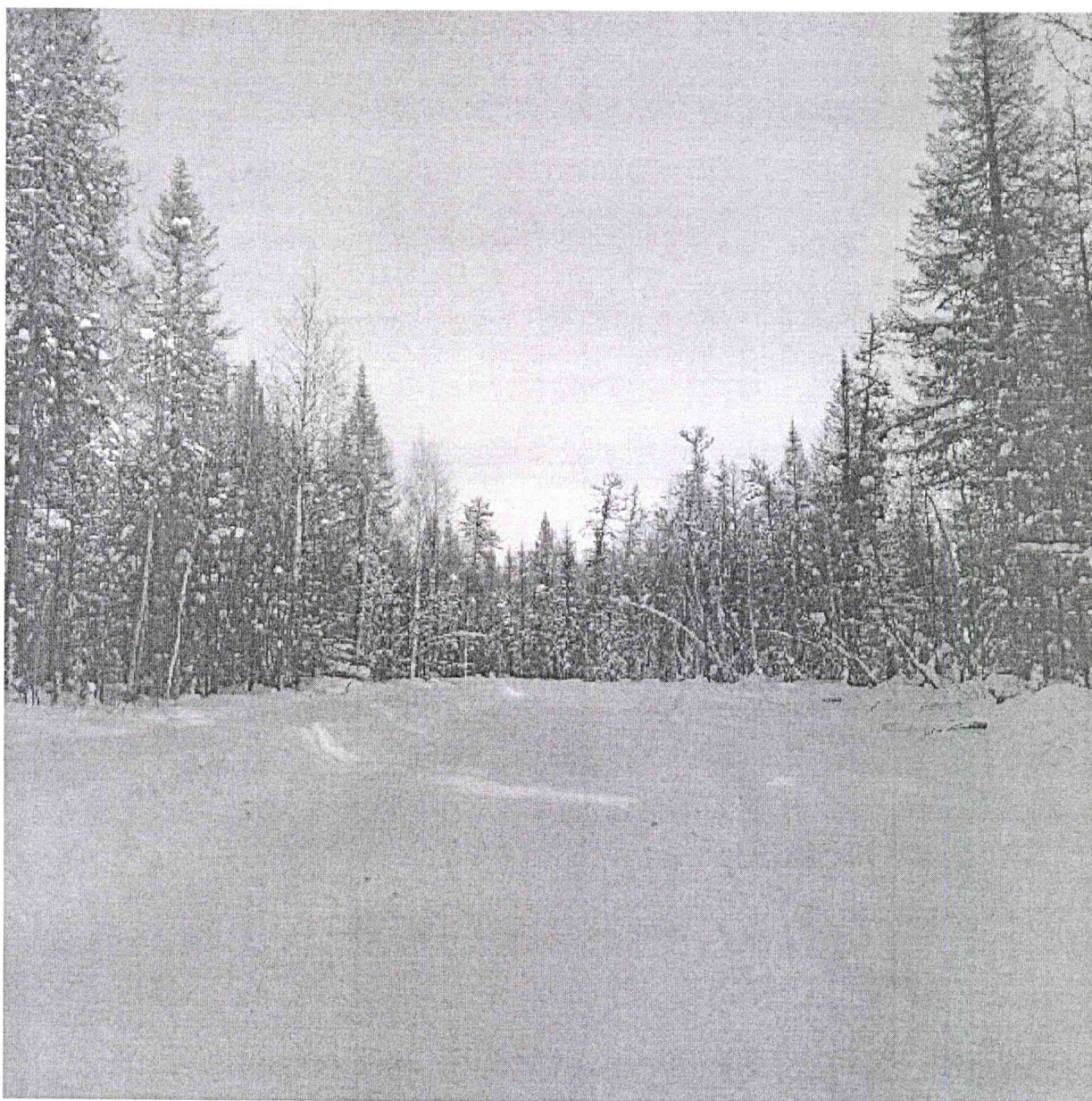
(Ф.И.О. должностного лица, наименование юридического лица, Ф.И.О. гражданина)

Бакчарское лесничества

Парбигское участковое лесничество, квартал 225, выдел 19

(адрес участка)

Фото № 1



Координаты лесного участка N 57° 30.441' E 080° 49.096'


(подпись)

Попков Н.П.
(Ф.И.О.)

ФОТОТАБЛИЦА

приложение

к Акту лесопатологического обследования № 3/2018 от “ 08 ” февраля 2018 г.

Попков Николай Павлович участковый лесничий

(Ф.И.О. должностного лица, наименование юридического лица, Ф.И.О. гражданина)

Бакчарское лесничество

Парбигское участковое лесничество, квартал 225, выдел 19

(адрес участка)

Фото № 2



Координаты лесного участка N 57° 30.455' E 080° 49.360'


(подпись)

Попков Н.П.
(Ф.И.О.)

ФОТОТАБЛИЦА

приложение

к Акту лесопатологического обследования № 3/2018 от “ 08 ” февраля 2018 г.

Попков Николай Павлович участковый лесничий

(Ф.И.О. должностного лица, наименование юридического лица, Ф.И.О. гражданина)

Бакчарское лесничества


Парбигское участковое лесничество, квартал 225, выдел 19

(адрес участка)

Фото № 3



Координаты лесного участка N 57° 30.481' E 080° 49.232'


(подпись)

Попков Н.П.

(Ф.И.О.)

ФОТОТАБЛИЦА

приложение
к Акту лесопатологического обследования № 3/2018 от “ 08 ” февраля 2018 г.

Попков Николай Павлович участковый лесничий
(Ф.И.О. должностного лица, наименование юридического лица, Ф.И.О. гражданина)
Бакчарское лесничество

Парбтгское участковое лесничество, квартал 225, выдел 19
(адрес участка)

Фото № 4



Координаты лесного участка N 57° 30.407' E 080° 49.328'


(подпись)

Попков Н.П.
(Ф.И.О.)

44

Министерство природных ресурсов Российской Федерации
Федеральное агентство лесного хозяйства
ФГУП «Западно-Сибирское государственное
лесоуправляющее предприятие
(ФГУП "ЗАПСИБЛЕСПРОЕКТ")
Томский филиал ФГУП "Зансиблеспроект"

**ТАКСАЦИОННОЕ ОПИСАНИЕ
КЕНГИНСКОГО ЛЕСНИЧЕСТВА
БАКЧАРСКОГО ЛЕСХОЗА
АГЕНТСТВА ЛЕСНОГО ХОЗЯЙСТВА
ПО ТОМСКОЙ ОБЛАСТИ**

Книга 9
Кварталы 216-240

КОТЛЯ ВЕРНА
БАКЧАРСКОЕ ЛЕСНИЧЕСТВО
ПОМ. ГЛАВНОГО ЛЕСНИЧЕ
РАХИМОВ И. И.

Инв. № 495 Экз. № 1 2005 г. г. Томск

Лесничество КЕНТИНСКОЕ

ЛЕСА 3 ГРУППЫ

Квартал 22

1	2	3	4	5	6	7	8	9	10	11	12	13	14	15	16	17	18	19	20	21	22	23	24
Подросл:	Подросл:	Подросл:	Подросл:	Подросл:	Подросл:	Подросл:	Подросл:	Подросл:	Подросл:	Подросл:	Подросл:	Подросл:	Подросл:	Подросл:	Подросл:	Подросл:	Подросл:	Подросл:	Подросл:	Подросл:	Подросл:	Подросл:	Подросл:
класс пожарной опасности - 3	класс пожарной опасности - 3	класс пожарной опасности - 3	класс пожарной опасности - 3	класс пожарной опасности - 3	класс пожарной опасности - 3	класс пожарной опасности - 3	класс пожарной опасности - 3	класс пожарной опасности - 3	класс пожарной опасности - 3	класс пожарной опасности - 3	класс пожарной опасности - 3	класс пожарной опасности - 3	класс пожарной опасности - 3	класс пожарной опасности - 3	класс пожарной опасности - 3	класс пожарной опасности - 3	класс пожарной опасности - 3	класс пожарной опасности - 3	класс пожарной опасности - 3	класс пожарной опасности - 3	класс пожарной опасности - 3	класс пожарной опасности - 3	класс пожарной опасности - 3

14	2,7	9С1К+Б	1	12	С	150	12	16	8	4	5А	СФ	0,4	7	19	17	1	17	1	2	1		
15	4,0	7К1Е2В+С	1	21	К	190	21	28	5	2	4	СФ	0,4	20	80	56	8	16					

16	10,6	5П2Е3В+ОС+К	1	23	П	130	23	22	7	4	3	МШ	0,6	23	244	122	2	49	1	73	3		
----	------	-------------	---	----	---	-----	----	----	---	---	---	----	-----	----	-----	-----	---	----	---	----	---	--	--

19	5,2	4П2Е2К2В	1	24	П	130	24	26	7	4	3	МШ	0,6	25	130	52	2	26	1	26	1		
----	-----	----------	---	----	---	-----	----	----	---	---	---	----	-----	----	-----	----	---	----	---	----	---	--	--

20	13,1	5П2Е2К1В	1	24	П	130	24	26	7	4	3	МШ	0,7	29	380	190	2	76	1	13			
----	------	----------	---	----	---	-----	----	----	---	---	---	----	-----	----	-----	-----	---	----	---	----	--	--	--

Копии выданы
Исполнитель № 051
Фрунзенская ул. Д. 13

Филиал
РУВКА
Бакчарский лесничества
Республики Татарстан