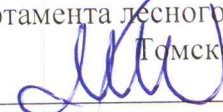


УТВЕРЖДАЮ:
Начальник Департамента лесного хозяйства
Томской области
Малькевич М.В. 
« 22 » 12 2017г.

Акт
лесопатологического обследования № 3

лесных насаждений Кожевниковского лесничества (лесопарка)
Томской области
(субъект Российской Федерации)

Способ лесопатологического обследования: 1. Визуальный
2. Инструментальный

Место проведения

Участковое лесничество	Урочище (дача)	Квартал (кварталы)	Выдел (выделы)	Площадь, га
Симанское	Симанское	115	6	0,2
-	-	-	-	-
-	-	-	-	-
-	-	-	-	-

Лесопатологическое обследование проведено на общей площади 0,2 га.

1. Визуальное лесопатологическое обследование.*

Наземное

Дистанционное

1.1. На площади _____ га фактическая таксационная характеристика лесного насаждения соответствует (не соответствует) таксационному описанию (нужное подчеркнуть). Причины несоответствия _____

Список участков с выявленными несоответствиями приведен в приложении 1 к настоящему Акту.

1.2. Лесные насаждения с нарушенной и утраченной устойчивостью выявлены на площади _____ га:

Участковое лесничество	Урочище (дача)	Площадь, га		Причина ослабления (гибели)
		с нарушенной устойчивостью	с утраченной устойчивостью	
-	-	-	-	-
-	-	-	-	-
Итого	-	-	-	-

Состояние обследованных лесных насаждений приведено в приложениях 1.1 – 1.4 к Акту в зависимости от метода проведения ЛПО.

1.3. В обследованных лесных участках прогнозируется:

Прогноз	Площадь, га
Ослабление лесных насаждений	-
Усыхание лесных насаждений различной степени	-
Развитие очагов вредных организмов	-

1.4. Обнаружено загрязнение лесного участка отходами и выбросами: **промышленными**
бытовыми

Вид загрязнения	Размеры загрязнения			Объем, кубм	Площадь загрязнения, га
	длина, м	ширина, м	высота, м		
-	-	-	-	-	-
-	-	-	-	-	-

ЗАКЛЮЧЕНИЕ

Оценка текущего санитарного и лесопатологического состояния лесных насаждений, назначенные профилактические мероприятия по защите лесов, агитационные мероприятия:

-
-
-

Исполнитель работ по проведению лесопатологического обследования:

Ф.И.О. _____ Танаев А.А. _____ Подпись 

* Раздел включается в акт, в случае проведения лесопатологического обследования визуальным способом.

2. Инструментальное обследование лесного участка.*

2.1. Фактическая таксационная характеристика лесного насаждения соответствует (не соответствует) (нужное подчеркнуть) таксационному описанию. Причины несоответствия:

Ведомость лесных участков с выявленными несоответствиями таксационным описаниям приведена в приложении 1 к Акту.

2.2. Состояние насаждений: с нарушенной устойчивостью
с утраченной устойчивостью

причины повреждения:

Заселено (отработано) стволовыми вредителями:

Вид вредителя	Порода	Встречаемость (% заселённых деревьев)	Степень заселения лесного насаждения (слабая, средняя, сильная)
Короед шестизубчатый	К	30	средняя
-	-	-	-
-	-	-	-

Повреждено огнём:

Вид пожара	Порода	Состояние корневых лап		Состояние корневой шейки		Подсушивание луба	
		процент повреждённых огнём корней	процент деревьев с данным повреждением	ожог корневой шейки по окружности (1/4; 2/4; 3/4; более 3/4)	процент деревьев с данным повреждением	по окружности (1/4; 2/4; 3/4; более 3/4)	процент деревьев с данным повреждением
-	-	-	-	-	-	-	-
-	-	-	-	-	-	-	-
-	-	-	-	-	-	-	-

Поражено болезнями:

Вид болезни	Порода	Встречаемость (% поражённых деревьев)	Степень поражения лесного насаждения (слабая, средняя, сильная)
-	-	-	-
-	-	-	-

2.3. Выборке подлежит 30 % деревьев,

в том числе:

ослабленных - % (причины назначения) _____;

сильно ослабленных - % (причины назначения) _____;

усыхающих - % (причины назначения) _____;

свежего сухостоя - %;

в том числе: свежего ветровала - %;

свежего бурелома - %;

старого ветровала - %;

в том числе: старого бурелома _____ - _____ %;

старого сухостоя _____ 30 %; (причины назначения) короед шестизубчатый.

аварийных _____ - _____ %.

2.4. Полнота лесного насаждения после уборки деревьев, подлежащих рубке, составит _____ 0,4 .
Критическая полнота для данной категории лесных насаждений составляет _____ не лимитируется .

ЗАКЛЮЧЕНИЕ

С целью предотвращения негативных процессов или снижения ущерба от их воздействия назначено:

Участковое лесничество	Урочище (дача)	Квартал	Выдел	Площадь выдела, га	Вид мероприятия	Площадь мероприятия, га	Порода	Запас на выдел, куб. м	Крайние сроки проведения
Симанское	Симанское	115	6	8,9	ВСП	0,2	Кедр	25	2017

Ведомость перечета деревьев, назначенных в рубку, и абрис лесного участка прилагаются (приложение 2 и 3 к Акту).

Меры по обеспечению возобновления:

Естественное зарращивание

Мероприятия, необходимые для предупреждения повреждения или поражения смежных насаждений: В смежных с подвергающимися сплошным санитарным рубкам насаждениях осуществлять лесопатологический мониторинг и при необходимости в них производить выборку больных и свежезаселённых стволовыми вредителями деревьев, а также очистку от захламлённости.

Сведения для расчёта степени повреждения:

год образования старого сухостоя _____ 2014 ;

основная причина повреждения древесины: _____ короед шестизубчатый _____ .

Дата проведения обследований _____ 01.09.2017г _____ .

Исполнитель работ по проведению лесопатологического обследования:

Ф.И.О. _____ Танаев А.А. _____ Подпись _____ 

* Раздел включается в акт в случае проведения лесопатологического обследования инструментальным способом.

3. Инструментальное обследование аварийных деревьев.*

3.1. Координаты расположения аварийного дерева: _____

3.2. Структурные изъяны, характеризующие аварийность дерева: _____

3.3. Порода _____, диаметр, см _____,
высота, м _____, возраст, лет _____.

ЗАКЛЮЧЕНИЕ

С целью предотвращения негативных процессов или снижения ущерба от их воздействия:

Вид мероприятия	Запас дерева, куб. м	Порода	Сроки проведения
-	-	-	-
-	-	-	-

Ведомость перечета аварийных деревьев, назначенных в рубку, прилагается (приложение 4 к Акту).

Мероприятия, необходимые для предупреждения повреждения или поражения смежных деревьев:

Дата проведения обследований _____

Исполнитель работ по проведению лесопатологического обследования:

Ф.И.О. _____ Танаев А.А. _____ Подпись _____

* Раздел включается в акт в случае проведения лесопатологического обследования аварийных деревьев инструментальным способом.

**Результаты проведения лесопатологического обследования в лесных насаждениях,
поврежденных вредителями леса (хвое-листогрызущими) за _____ (месяц) 20__ 17__ г.**

Субъект Российской Федерации _____ Томская область _____ Лесничество (лесопарк) _____ Кожевниковское
Участковое лесничество _____ Симанское _____ Урочище (лесная дача) _____ Симанское

1	Номер квартала																		
2	Номер выдела																		
3	Площадь выдела, га																		
4	Целевое назначение лесов																		
5	Категория защитных лесов																		
6	Номер лесопатологического выдела																		
7	Площадь лесопатологического выдела, га																		
8	состав																		
9	порода																		
10	Возраст																		
11	средняя высота, м																		
12	средний диаметр, см																		
13	тип леса																		
14	полнота																		
15	бонитет																		
16	запас, куб. м/га																		
17	Вид вредителя																		
18	Доля поврежденных деревьев, % от количества																		
19	до 25																		
20	26 - 49																		
21	50 - 75																		
22	более 75																		
23	Фаза развития вредителя																		
24	вид																		
25	площадь, га																		
26	Сроки проведения																		

Показатели, не соответствующие таксационному описанию, отмечаются «*».
Исполнитель работ по проведению лесопатологического обследования

Ф.И.О. _____ Такаев А.А. _____ Подпись _____

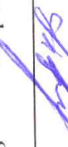
Дата составления документа _____ Телефон _____

**Результаты проведения лесопатологического обследования лесных насаждений
с использованием авиационных средств**

Субъект Российской Федерации _____ Томская область _____ . Лесничество (лесопарк) _____ Кожвиниковское _____
 Участковое лесничество _____ Симанское _____ . Урочище (лесная дача) _____ Симанское _____
 Государственный и регистрационный знаки летательного аппарата _____
 Изготовитель, тип летательного аппарата _____
 Серийный идентификационный номер воздушного судна _____
 Дата вылета _____ . Местное время вылета _____ . Пункт вылета _____ . Время полёта _____

1	Номер квартала	2	Номер выдела	3	Номер лесопатологического выдела	4	Площадь лесопатологического выдела, га	5	Перечень таксационных выделов, входящих в лесопатологический выдел	6	Повреждаемая порода	Доля усыхающих и погибших деревьев, %							Степень повреждения полога, %		17	Тип распределения поврежденных (погибших) деревьев (равномерное, групповое, куртинное, сплошное усыхание (повреждение))	18	Причина повреждения	Назначенные мероприятия														
-	-	-	-	-	-	-	-	-	-	-	-	7	усыхающие	8	свежий сухостой	9	старый сухостой	10	свежий ветровал	11	свежий бурелом	12	старый ветровал	13	старый бурелом	14	аварийные деревья	15	дефолиация	16	дехромация	-	-	19	вид	20	площадь, га	21	Сроки проведения

Исполнитель работ по проведению лесопатологического обследования:

Ф.И.О. _____ Танаев А.А. _____ Подпись  _____
 Дата составления документа _____ Телефон _____ 838244 35 - 323 _____

Ведомость перечета деревьев, назначенных в рубку

ВРЕМЕННАЯ ПРОБНАЯ ПЛОЩАДЬ № 3

Субъект Российской Федерации Томская область .
Лесничество (лесопарк) Кожевниковское . Квартал 115 . Выдел 6 .
Площадь 0,2 га, _____ .

Номер очага вредных организмов _____ Размер пробной площади 0,2
3

Таксационная характеристика:

тип леса РТ ; состав 6КЗЕ1Б ; возраст 150 ; бонитет 3 ;
полнота 0,6 ; запас на га 360 ; возобновление 10Е, 2,5 тыс.шт/га .

Время и причина ослабления лесного насаждения:

2014г начало усыхания - короед шестизубчатый

Тип очага вредных организмов: эпизодический, хронический (подчеркнуть).

Фаза развития очага вредных организмов: начальная, нарастания численности, собственно
вспышка, кризис (подчеркнуть).

Состояние лесного насаждения, намечаемые мероприятия:

старый сухостой, рекомендовано проведение выборочной санитарной рубки

Исполнитель работ по проведению лесопатологического обследования:

Ф.И.О. Танаев А.А. Подпись 

Дата составления документа 01.09.2017г Телефон 8 (38244) 35 323

ПЕРЕЧЕТНАЯ ВЕДОМОСТЬ АВАРИЙНЫХ ДЕРЕВЬЕВ, НАЗНАЧЕННЫХ В РУБКУ

№ дерева	Координаты	Порода	Высота, м	Диаметр, см	Запас, куб. м	Структурные изъяны, характеризующие аварийность дерева	Мероприятие	Сроки проведения мероприятия
1	2	3	4	5	6	7	8	9
-	-	-	-	-	-	-	-	-
-	-	-	-	-	-	-	-	-
-	-	-	-	-	-	-	-	-
-	-	-	-	-	-	-	-	-
-	-	-	-	-	-	-	-	-
-	-	-	-	-	-	-	-	-
-	-	-	-	-	-	-	-	-

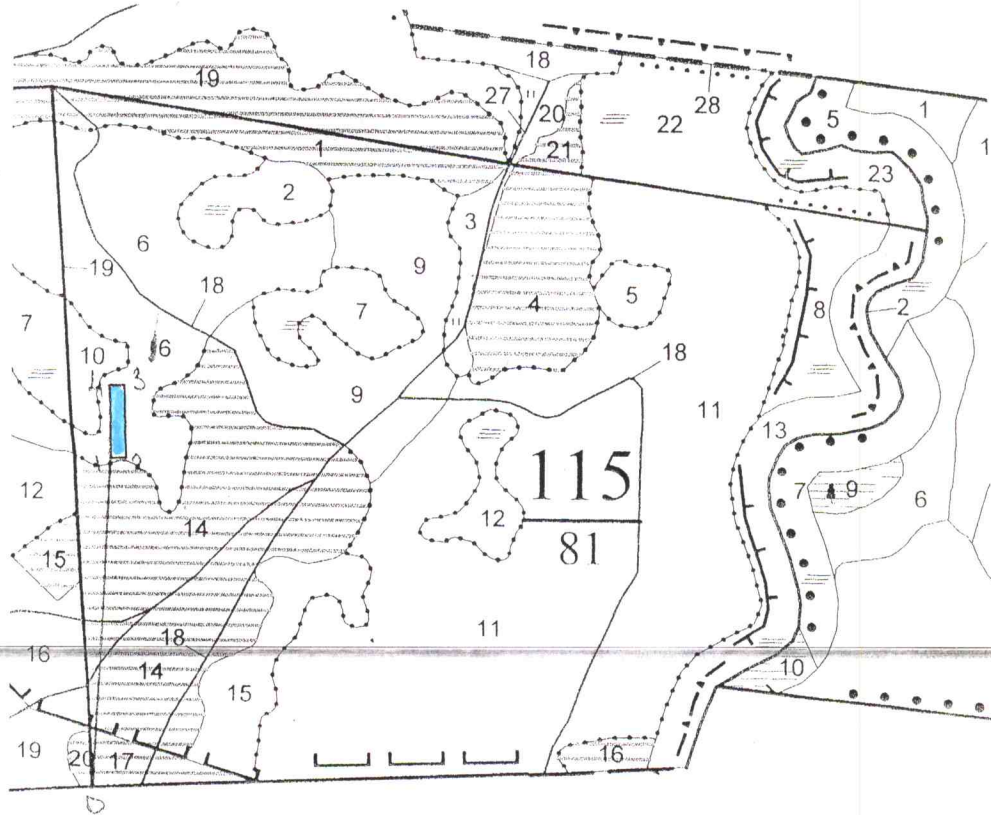
Исполнитель работ по проведению лесопатологического обследования:

Ф.И.О. _____ Танаев А.А. _____ Подпись 

Дата составления документа _____ Телефон _____

Абрис участка

М 1:10 000



№ выдела	Ленты (круговой площадки) перече́та				
	№ ленты (площадки)	длина, м	ширина, м	радиус, м	площадь, га

Номера точек	Координаты	Румбы линий	Длина, м
0-1		СВ:5	430
1-2		В:90	20
2-3		С:0	100
3-4		З:90	20
4-1		Ю:0	100

Условные обозначения:

4 1 — лесопатологический выдел. — сплошной перечет.
3 2

Исполнитель работ по проведению лесопатологического обследования:

Ф.И.О. _____ Танаев А.А. _____ Подпись

Дата составления документа 1.09.2012 Телефон 838244 35-323

ЛИСТОК СИГНАЛИЗАЦИИ
о выявлении повреждений насаждений насекомыми, болезнями
и другими неблагоприятными факторами

1. Место выявления повреждений ур.Симанское, Симанское участковое лесничество
Кожевниковского лесничества квартал № 115 выдел 6

(урочище, лесничество, лесопарк, квартал, выдел, координаты, другое)

2. Что обнаружено: старый сухостой отработанный короедом шестизубчатым

(ветровал, бурелом, горельник, объедание, свежий сухостой, пожелтение хвои или листвы, наличие большого количества личинок на деревьях, другое и т.п.)

3. Повреждена древесная порода Кедр

4. Примерная площадь повреждения 0,2га

5. Сообщил (должность, Ф.И.О.) участковый лесничий Кондратьева В.И.

6. Контактный телефон (адрес) 8 38 244 35 – 323

7. _____

Подпись _____



Кондратьева В.И.

