

УТВЕРЖДАЮ:

Начальник Департамента лесного хозяйства  
Томской области

Малькевич М.В.

«20» 12 2017г.

**Акт**  
**лесопатологического обследования № 29/2017**

лесных насаждений Кедровского лесничества (лесопарка)  
Томской области  
(субъект Российской Федерации)

Способ лесопатологического обследования: 1. Визуальный   
2. Инструментальный

**Место проведения**

Участковое лесничество	Урочище (дача)	Квартал (кварталы)	Выдел (выделы)	Площадь, га
Пудинское	Пудинское	406	7	7,0
Пудинское	Пудинское	406	8	19,6
-	-	-	-	-
-	-	-	-	-

Лесопатологическое обследование проведено на общей площади 26,6 га.

# 1. Визуальное лесопатологическое обследование.\*

Наземное

Дистанционное

1.1. На площади \_\_\_\_\_ га фактическая таксационная характеристика лесного насаждения соответствует (не соответствует) таксационному описанию (нужное подчеркнуть). Причины несоответствия \_\_\_\_\_

Список участков с выявленными несоответствиями приведен в приложении 1 к настоящему Акту.

1.2. Лесные насаждения с нарушенной и утраченной устойчивостью выявлены на площади \_\_\_\_\_ га:

Участковое лесничество	Урочище (дача)	Площадь, га		Причина ослабления (гибели)
		с нарушенной устойчивостью	с утраченной устойчивостью	
-	-	-	-	-
-	-	-	-	-
Итого				

Состояние обследованных лесных насаждений приведено в приложениях 1.1 – 1.4 к Акту в зависимости от метода проведения ЛПО.

1.3. В обследованных лесных участках прогнозируется:

Прогноз	Площадь, га
Ослабление лесных насаждений	-
Усыхание лесных насаждений различной степени	-
Развитие очагов вредных организмов	-

1.4. Обнаружено загрязнение лесного участка отходами и выбросами: **промышленными**   
**бытовыми**

Вид загрязнения	Размеры загрязнения			Объем, кубм	Площадь загрязнения, га
	длина, м	ширина, м	высота, м		
-	-	-	-	-	-
-	-	-	-	-	-

## ЗАКЛЮЧЕНИЕ

Оценка текущего санитарного и лесопатологического состояния лесных насаждений, назначенные профилактические мероприятия по защите лесов, агитационные мероприятия:

---

---

---

---

---

---

---

Исполнитель работ по проведению лесопатологического обследования:

Ф.И.О. \_\_\_\_\_ Харитонов Н.С. \_\_\_\_\_ Подпись \_\_\_\_\_

\* Раздел включается в акт, в случае проведения лесопатологического обследования визуальным способом.

## 2. Инструментальное обследование лесного участка.\*

2.1. Фактическая таксационная характеристика лесного насаждения соответствует (не соответствует) (нужное подчеркнуть) таксационному описанию. Причины несоответствия: давность лесоустройства

Ведомость лесных участков с выявленными несоответствиями таксационным описаниям приведена в приложении 1 к Акту.

2.2. Состояние насаждений: **с нарушенной устойчивостью**   
**с утраченной устойчивостью**

причины повреждения:

заражено трутовиком настоящим, трутовиком ложным, губкой сосновой

Заселено (отработано) стволовыми вредителями:

Вид вредителя	Порода	Встречаемость (% заселённых деревьев)	Степень заселения лесного насаждения (слабая, средняя, сильная)
-	-	-	-
-	-	-	-
-	-	-	-

Повреждено огнём:

Вид пожара	Порода	Состояние корневых лап		Состояние корневой шейки		Подсушивание луба	
		процент повреждённых огнём корней	процент деревьев с данным повреждением	ожог корневой шейки по окружности (1/4; 2/4; 3/4; более 3/4)	процент деревьев с данным повреждением	по окружности (1/4; 2/4; 3/4; более 3/4)	процент деревьев с данным повреждением
-	-	-	-	-	-	-	-
-	-	-	-	-	-	-	-
-	-	-	-	-	-	-	-

Поражено болезнями:

Вид болезни	Порода	Встречаемость (% поражённых деревьев)	Степень поражения лесного насаждения (слабая, средняя, сильная)
Губка сосновая	Сосна	52	Сильная
Трутовик настоящий	Береза	50	Сильная
Трутовик ложный	Осина	49	Сильная

Квартал 406 выдел 7

2.3. Выборке подлежит 70,3 % деревьев,

в том числе:

ослабленных \_\_\_\_\_ % (причины назначения) \_\_\_\_\_ ;

сильно ослабленных \_\_\_\_\_ % (причины назначения) \_\_\_\_\_ ;

усыхающих 22,4 % (причины назначения) Губка сосновая, трутовик настоящий ;

свежего сухостоя 30,7 %,

в том числе: свежего ветровала \_\_\_\_\_ %;

свежего бурелома \_\_\_\_\_ %;  
старого ветровала \_\_\_\_\_ %;  
в том числе: старого бурелома \_\_\_\_\_ %;  
старого сухостоя \_\_\_\_\_ 17,2 %;  
аварийных \_\_\_\_\_ %.

2.4. Полнота лесного насаждения после уборки деревьев, подлежащих рубке, составит 0,18 .  
Критическая полнота для данной категории лесных насаждений составляет \_\_\_\_\_ .

Квартал 406 выдел 8

2.3. Выборке подлежит 75,5 % деревьев,

в том числе:

ослабленных \_\_\_\_\_ % (причины назначения) \_\_\_\_\_ ;

сильно ослабленных \_\_\_\_\_ % (причины назначения) \_\_\_\_\_ ;

усыхающих \_\_\_\_\_ 24,6 % (причины назначения) Трутовик настоящий, трутовик ложный  
губка сосновая, \_\_\_\_\_ ;

свежего сухостоя \_\_\_\_\_ 35,9 %,

в том числе: свежего ветровала \_\_\_\_\_ %;

свежего бурелома \_\_\_\_\_ %;

старого ветровала \_\_\_\_\_ %;

в том числе: старого бурелома \_\_\_\_\_ %;

старого сухостоя \_\_\_\_\_ 15 %;

аварийных \_\_\_\_\_ %.

2.4. Полнота лесного насаждения после уборки деревьев, подлежащих рубке, составит 0,18 .  
Критическая полнота для данной категории лесных насаждений составляет \_\_\_\_\_ .

## ЗАКЛЮЧЕНИЕ

С целью предотвращения негативных процессов или снижения ущерба от их воздействия назначено:

Участковое лесничество	Урочище (дача)	Квартал	Выдел	Площадь выдела, га	Вид мероприятия	Площадь мероприятия, га	Порода	Запас на выдел, куб. м	Крайние сроки проведения
Пудинское	Пудинское	406	7	83	ССР	7,0	Сосна	980	2017-2018
Пудинское	Пудинское	406	8	75	ССР	19,6	Береза	4704	2017-2018

Ведомость перечета деревьев, назначенных в рубку, и абрис лесного участка прилагаются (приложение 2 и 3 к Акту).

Меры по обеспечению возобновления:

посадка лесных культур

Мероприятия, необходимые для предупреждения повреждения или поражения смежных насаждений: согласно приказу N 470 от 12.09.2016 "Об утверждении Правил осуществления мероприятий по предупреждению распространения вредных организмов" пункт 41 порубочные остатки после сплошных санитарных рубок подлежат сжиганию.

Сведения для расчёта степени повреждения:

год образования старого сухостоя 2010г. ;

основная причина повреждения древесины Губка сосновая, трутовик настоящий, трутовик ложный

Дата проведения обследований 4.08.17 .

Исполнитель работ по проведению лесопатологического обследования:

Ф.И.О. Харитонов Н.С. Подпись Харит

\* Раздел включается в акт в случае проведения лесопатологического обследования инструментальным способом.

**3. Инструментальное обследование аварийных деревьев.\***

3.1. Координаты расположения аварийного дерева: \_\_\_\_\_.

3.2. Структурные изъяны, характеризующие аварийность дерева: \_\_\_\_\_.

3.3. Порода \_\_\_\_\_, диаметр, см \_\_\_\_\_,  
высота, м \_\_\_\_\_, возраст, лет \_\_\_\_\_.

**ЗАКЛЮЧЕНИЕ**

С целью предотвращения негативных процессов или снижения ущерба от их воздействия:

Вид мероприятия	Запас дерева, куб. м	Порода	Сроки проведения
-	-	-	-
-	-	-	-

Ведомость перечета аварийных деревьев, назначенных в рубку, прилагается (приложение 4 к Акту).

Мероприятия, необходимые для предупреждения повреждения или поражения смежных деревьев:

\_\_\_\_\_  
\_\_\_\_\_  
\_\_\_\_\_

Дата проведения обследований \_\_\_\_\_.

Исполнитель работ по проведению лесопатологического обследования:

Ф.И.О. \_\_\_\_\_ Харитоновна Н.С. \_\_\_\_\_ Подпись Карс

\* Раздел включается в акт в случае проведения лесопатологического обследования аварийных деревьев инструментальным способом.



Примечание:

ТО - таксационные описания

Ф - фактическая характеристика лесного насаждения

Исполнитель работ по проведению лесопатологического обследования:

Ф.И.О. \_\_\_\_\_ Харитонова Н.С. \_\_\_\_\_ Подпись \_\_\_\_\_





Результаты проведения лесопатологического обследования лесных насаждений за Сентябрь 2017 г. (месяц)

Субъект Российской Федерации \_\_\_\_\_ Томская область \_\_\_\_\_ Кедровское \_\_\_\_\_  
Участковое лесничество \_\_\_\_\_ Пудинское \_\_\_\_\_ Пудинское \_\_\_\_\_  
. Лесничество (лесопарк) \_\_\_\_\_  
. Урочище (лесная дача) \_\_\_\_\_

1	2	3	4	5	6	7	Таксационная характеристика лесного насаждения										17	Распределение деревьев по категориям состояния, % от запаса										29	30	31	32	33	34
							8	9	10	11	12	13	14	15	16	18		19	20	21	22	23	24	25	26	27	28						
406	7	83	экспл	-		7,0	состав	порода	возраст	средняя высота, м	средний диаметр, см	тип леса	полнота	бонитет	запас, куб. м/га	Число деревьев на пробе, шт.	без признаков ослабления	ослабленные	сильно ослабленные	усыхающие	свежий сухостой	старый сухостой	свежий ветровал	старый ветровал	свежий бурелом	старый бурелом	аварийные деревья	Признаки повреждения деревьев	Доля поврежденных деревьев, %	Причина ослабления, повреждения	Подлежит рубке, %	вид	площадь, га
406	8	75	экспл			19,6	5	С	110	15	16	СФ	0,6	4	140	510	9,3	8,7	11,7	22,3	29,1	18,9						801		352	70	ССР	7,0
							5	Б	90	17	16					509	8,5	9,0	12,2	22,4	30,7	17,2						801		355			
							2	К	180							30	8,4	8,7	10,4	24,2	36,7	14,0						801		352	75	ССР	19,6
							3	Ос		28	32					140	5,1	8,0	10,8	23,6	39,4	13,0						801		356			
							5	Б	130	26	26	МШ	0,7	2	240	426	7,2	7,9	9,7	25,2	33,8	16,2						801		355			
							2	С	160	24	28					144	6,0	8,7	10,4	24,2	36,7	14,0					801		352				

Исполнитель работ по проведению лесопатологического обследования:

Ф.И.О. \_\_\_\_\_ Харитонова Н.С. \_\_\_\_\_ Подпись \_\_\_\_\_  
Дата составления документа 4.08.17 Телефон \_\_\_\_\_ (838250) 35-875

**РЕЗУЛЬТАТЫ ПРОВЕДЕНИЯ ЛЕСОПАТОЛОГИЧЕСКОГО ОБСЛЕДОВАНИЯ В ЛЕСНЫХ НАСАЖДЕНИЯХ,  
ПОВРЕЖДЕННЫХ ВРЕДИТЕЛЯМИ ЛЕСА (ХВОЕ-ЛИСТОГРЫЗУЩИМИ) ЗА \_\_\_\_\_ (месяц) \_\_\_\_\_ 20\_\_17\_\_ г.**

Субъект Российской Федерации \_\_\_\_\_ Томская область \_\_\_\_\_ Кедровское  
Участковое лесничество \_\_\_\_\_ Пудинское \_\_\_\_\_ Урочище (лесная дача) \_\_\_\_\_ Пудинское

1	-	Номер квартала	Таксационная характеристика лесного насаждения													17	Вид вредителя	18	Доля повреждённых деревьев, % от количества	Распределение деревьев по степени объедания кроны, % от числа стволов				23	Фаза развития вредителя	Назначенные мероприятия		
																				19	20	21	22			24	25	26
2	-	Номер выдела	8	состав	9	порода	10	возраст	11	средняя высота, м	12	средний диаметр, см	13	тип леса	14	полнота	15	бонитет	16	запас, куб. м/га	23	Фаза развития вредителя	24	вид	25	площадь, га	26	Сроки проведения
3	-	Площадь выдела, га	4	Целевое назначение лесов	5	Категория защитных лесов	6	Номер лесопатологического выдела	7	Площадь лесопатологического выдела, га																		

Показатели, не соответствующие таксационному описанию, отмечаются «\*».  
Исполнитель работ по проведению лесопатологического обследования:

Ф.И.О. \_\_\_\_\_ Харитонова Н.С. \_\_\_\_\_ Подпись \_\_\_\_\_  
Дата составления документа \_\_\_\_\_ Телефон \_\_\_\_\_ (838250) 35-875



**Результаты проведения лесопатологического обследования лесных насаждений с использованием Данных дистанционного зондирования Земли (авиационных и космических снимков)**

Субъект Российской Федерации \_\_\_\_\_ Томская область \_\_\_\_\_ . Лесничество (лесопарк) \_\_\_\_\_  
Участковое лесничество \_\_\_\_\_ Пудинское \_\_\_\_\_ . Урочище (лесная дача) \_\_\_\_\_ Кедровское \_\_\_\_\_  
Пудинское \_\_\_\_\_

№	Краткая таксационная характеристика лесных насаждений по данным лесоустройства	Краткая характеристика материалов дистанционного зондирования Земли	Предполагаемая причина повреждения	Назначенные мероприятия		
				вид	площадь, га	сроки проведения (мм.гггг - мм.гггг)
1	Номер лесного квартала					
2	Номер лесотаксационного выдела					
3	Площадь лесотаксационного выдела, га					
4	Номер лесопатологического выдела					
5	Площадь лесопатологического выдела, га					
6	породный состав					
7	средний возраст					
8	средняя высота, м					
9	средний диаметр, см					
10	тип леса/тип лесорастительных условий					
11	относительная полнота					
12	бонитет					
13	общий запас древесины, куб. м/га					
14	Тип и наименование летательного аппарата					
15	Наименование съемочной аппаратуры					
16	Режим съемки (панхроматический/ мультиспектральный/ гиперспектральный/красный/ БИК/ИК)					
17	Пространственное разрешение (для каждого режима), м					
18	Дата съемки (дд.мм.гггг)					
19	Дата дешифрирования (дд.мм.гггг)					
20	Предполагаемая причина повреждения					
21	вид					
22	площадь, га					
23	сроки проведения (мм.гггг - мм.гггг)					

Исполнитель работ по проведению лесопатологического обследования:

Ф.И.О. \_\_\_\_\_ Харитонова Н.С. \_\_\_\_\_ Подпись \_\_\_\_\_  
Дата составления документа \_\_\_\_\_ Телефон \_\_\_\_\_ (838250) 35-875

**Ведомость перечета деревьев, назначенных в рубку**

ВРЕМЕННАЯ ПРОБНАЯ ПЛОЩАДЬ № 1

Субъект Российской Федерации Томская область .

Лесничество (лесопарк) Кедровское . Квартал 406 . Выдел 7 .

Площадь 7,0 га,          .

Номер очага вредных организмов 1 . Размер пробной площади 0,8 га.

Таксационная характеристика:

тип леса СФ ; состав 5С5Б ; возраст 110 ; бонитет 4 ;

полнота 0,6 ; запас на га 140 ; возобновление          .

Время и причина ослабления лесного насаждения:

Губка сосновая, трутовик настоящий

Тип очага вредных организмов: эпизодический, хронический (подчеркнуть).


Фаза развития очага вредных организмов: начальная, нарастания численности, собственно вспышка, кризис (подчеркнуть).

Состояние лесного насаждения, намечаемые мероприятия:

Насаждения поражены грибными болезнями, требуется проведение сплошной

санитарной рубки

Исполнитель работ по проведению лесопатологического обследования:

Ф.И.О. Харитонов Н.С. Подпись 

Дата составления документа 4.09.11 Телефон (838250) 35-875

## ВЕДОМОСТЬ ПЕРЕЧЕТА ДЕРЕВЬЕВ

Порода: Сосна

Ступени толщины см	Количество деревьев по категориям состояния, шт.																Всего деревьев по ступеням толщины	
	I	II	III	IV		V		VI			ветровал, бурелом			аварийные деревья			шт.	в том числе подлежат рубке, %
				НЗ	З	НЗ	З	НЗ	З	О	НЗ	З	О	НЗ	З	О		
1	2	3	4	5	6	7	8	9	10	11	12	13	14	15	16	17	18	19
8	10	10	11	27		27		20									105	70,5
12	10	10	18	28		35		26									127	70,1
16	20	20	25	45		60		47									217	70
20	3	3	5	9		15		2									37	70,3
24	3	2	2	6		6		5									24	70,8
28																		
32																		
36																		
Итого, %	9,0	8,8	12,0	22,5		28,0		19,6									-	70,2

Порода: Береза

Ступени толщины см	Количество деревьев по категориям состояния, шт.																Всего деревьев по ступеням толщины	
	I	II	III	IV		V		VI			ветровал, бурелом			аварийные деревья			шт.	в том числе подлежат рубке, %
				НЗ	З	НЗ	З	НЗ	З	О	НЗ	З	О	НЗ	З	О		
1	2	3	4	5	6	7	8	9	10	11	12	13	14	15	16	17	18	19
8	9	9	11	22		30		15									96	69,8
12	10	15	16	32		39		26									138	70,3
16	20	20	21	45		60		38									204	70,1
20	3	3	7	10		15		5									43	69,8
24	2	2	4	6		9		5									28	71,4
28																		
32																		
Итого, %	8,6	9,6	11,6	22,6		30,1		17,5									-	70,1

Примечание: НЗ - незаселенное, З - заселенное, О - отработанное вредителями.

**Ведомость перечета деревьев, назначенных в рубку**

ВРЕМЕННАЯ ПРОБНАЯ ПЛОЩАДЬ № 2

Субъект Российской Федерации Томская область

Лесничество (лесопарк) Кедровское . Квартал 406 . Выдел 8 .

Площадь 19,6 га, \_\_\_\_\_ .

Номер очага вредных организмов 1 . Размер пробной площади 1,72 га.

Таксационная характеристика:

тип леса МШ ; состав 5Б3Ос2С+К ; возраст 130 ; бонитет 2 ;

полнота 0,7 ; запас на га 240 ; возобновление \_\_\_\_\_ .

Время и причина ослабления лесного насаждения:

Трутовик настоящий, трутовик ложный, губка сосновая

Тип очага вредных организмов: эпизодический, хронический (подчеркнуть).

Фаза развития очага вредных организмов: начальная, нарастания численности, собственно вспышка, кризис (подчеркнуть).

Состояние лесного насаждения, намечаемые мероприятия:

Насаждения поражены грибными болезнями, требуется проведение сплошной санитарной рубки

Исполнитель работ по проведению лесопатологического обследования:

Ф.И.О. Харитонов Н.С. Подпись 

Дата составления документа 4.09.17 Телефон (838250) 35-875

## ВЕДОМОСТЬ ПЕРЕЧЕТА ДЕРЕВЬЕВ

Порода: Береза

Ступени толщины см	Количество деревьев по категориям состояния, шт.																Всего деревьев по ступеням толщины	
	I	II	III	IV		V		VI			ветровал, бурелом			аварийные деревья			шт.	в том числе подлежат рубке, %
				НЗ	З	НЗ	З	НЗ	З	О	НЗ	З	О	НЗ	З	О		
1	2	3	4	5	6	7	8	9	10	11	12	13	14	15	16	17	18	19
8																		
12																		
16	6	7	9	21		35		9									87	74,7
20	9	9	9	30		39		12									108	75
24	10	11	14	35		42		30									142	75,4
28	4	5	6	15		20		11									61	75,4
32	2	2	3	7		11		3									28	75
36																		
Итого, %	7,3	8,0	9,6	25,4		34,5		15,3									-	75,1

Порода: Береза

Ступени толщины см	Количество деревьев по категориям состояния, шт.																Всего деревьев по ступеням толщины	
	I	II	III	IV		V		VI			ветровал, бурелом			аварийные деревья			шт.	в том числе подлежат рубке, %
				НЗ	З	НЗ	З	НЗ	З	О	НЗ	З	О	НЗ	З	О		
1	2	3	4	5	6	7	8	9	10	11	12	13	14	15	16	17	18	19
8																		
12																		
16																		
20	2	2	2	5		9		3									23	73,9
24	2	2	4	8		15		2									33	75,8
28	1	2	2	5		8		3									21	76,2
32	3	4	6	13		20		7									53	75,5
36		1	1	2		4		2									10	80
Итого, %	5,7	7,9	10,7	23,6		40,0		12,1									-	75,7

Примечание: НЗ - незаселенное, З - заселенное, О - отработанное вредителями.



## ВЕДОМОСТЬ ПЕРЕЧЕТА ДЕРЕВЬЕВ

Порода: Сосна

Ступени толщины см	Количество деревьев по категориям состояния, шт.																Всего деревьев по ступеням толщины		
	I	II	III	IV		V		VI			ветровал, бурелом			аварийные деревья			шт.	в том числе подлежат рубке, %	
				НЗ	З	НЗ	З	НЗ	З	О	НЗ	З	О	НЗ	З	О			
1	2	3	4	5	6	7	8	9	10	11	12	13	14	15	16	17	18	19	
8																			
12																			
16	2	2	3	7		10		4										28	75
20	1	1	1	3		6		1										13	76,9
24	2	2	3	7		10		4										28	75
28	3	6	7	15		22		10										63	74,6
32	1	1	1	3		5		1										12	75
36																			
Итого, %	6,3	8,3	10,4	24,3		36,8		13,9										-	75,0

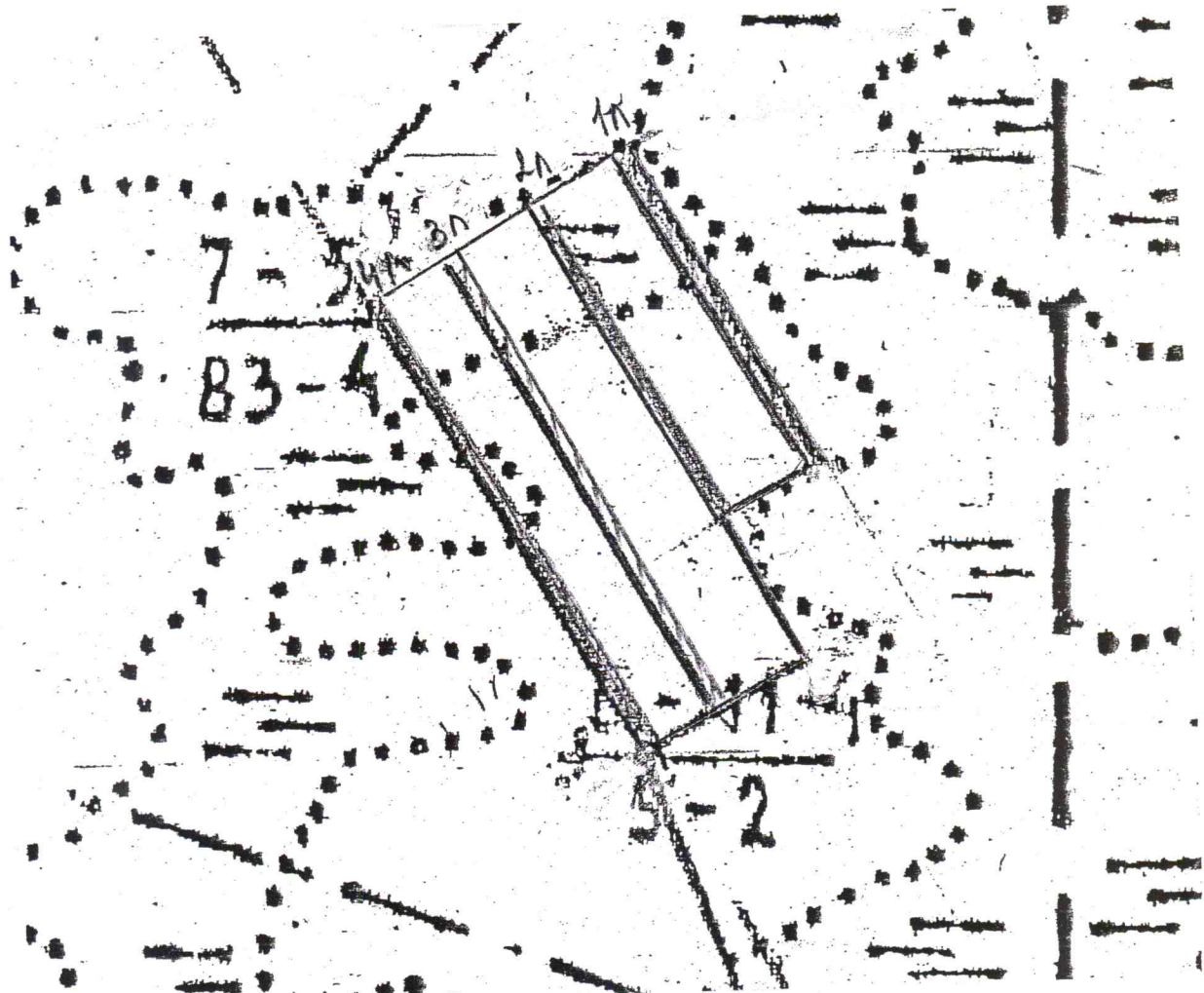
Порода: Кедр

Ступени толщины см	Количество деревьев по категориям состояния, шт.																Всего деревьев по ступеням толщины		
	I	II	III	IV		V		VI			ветровал, бурелом			аварийные деревья			шт.	в том числе подлежат рубке, %	
				НЗ	З	НЗ	З	НЗ	З	О	НЗ	З	О	НЗ	З	О			
1	2	3	4	5	6	7	8	9	10	11	12	13	14	15	16	17	18	19	
8																			
12																			
16		1	1	2		2		1										7	71,4
20		1	1	2		2		2										8	75
24			1	1		1												3	66,7
28		1	1	2		3		2										9	77,8
32			1	1		1												3	66,7
36																			
Итого, %		10,0	16,7	26,7		30,0		16,7										-	73,3

Примечание: НЗ - незаселенное, З - заселенное, О - отработанное вредителями.

Абрис участка


М 1: 10 000



№ выдела	Ленты (круговой площадки) пересчета				
	№ ленты (площадки)	длина, м	ширина, м	радиус, м	площадь, га
7	1	200	10		0,2
	2	200	10		0,2
	3	150	10		0,15
	4	250	10		0,25
8	1	300	10		0,3
	2	325	10		0,32
	3	600	10		0,6
	4	500	10		0,5

Номера точек	Координаты	Румбы линий	Длина, м

Условные обозначения:

 - ленты пересчета деревьев

 - обследуемый участок

Исполнитель работ по проведению лесопатологического обследования:

Ф.И.О. Харитонова Н.С.

Подпись *Харит*

Дата составления документа 9.09.11

Телефон

(838250) 35-875



Гослесхоз СССР  
Всесоюзное объединение "Леспроект"

ЗАПАДНО-СИБИРСКОЕ  
ЛЕСОУСТРОИТЕЛЬНОЕ ПРЕДПРИЯТИЕ

ТАКСАЦИОННЫЕ ОПИСАНИЯ  
по Пудинскому лесничеству  
Кедровского лесхоза  
Томского ЛХТПО  
Книга 6  
Кварталы 321-341; 365-382; 406-420.

Инв. № 323

Экз. № 2

1989 г.

г. Омск

КОПИИ ВЕРНА

ГЛАВЫ 7 ЛЕСНИЧКИ  
КЕДРОВСКОГО ЛЕСНИЧЕСТВА

1 (ОДИН) ЛИСТ

О. В. ВОЛКОВА

*Волкова*



**ЛИСТОК СИГНАЛИЗАЦИИ**  
**о выявлении повреждений насаждений насекомыми, болезнями**  
**и другими неблагоприятными факторами**

1. Место выявления повреждений Кедровское лесничество Пудинское участковое лесничество  
урочище «Пудинское» Квартал 406 выдел 7,8

(урочище, лесничество, лесопарк, квартал, выдел, координаты, другое)

2. Что обнаружено Центральные гнили стволов, выход плодовых тел

(ветровал, бурелом, горельник, объедание, свежий сухостой, пожелтение хвои или листвы, наличие большого количества личинок на деревьях, другое и т.п.)

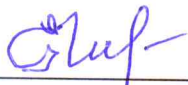
3. Повреждена древесная порода Сосна, Береза, Осина, Кедр

4. Примерная площадь повреждения 26,6 га

5. Сообщил (должность, Ф.И.О.) участковый лесничий Пудинского уч. лесничества Глазарь Е.А.

6. Контактный телефон (адрес) (838250) 35-875 г. Кедровый 1 мкр. дом 39 оф. 52

Подпись \_\_\_\_\_



\_\_\_\_\_