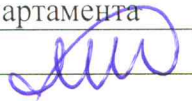


УТВЕРЖДАЮ:

Должность Начальник департамента

Ф.И.О. Малькевич М.В.

Дата 17.10.2017



**Акт**  
**лесопатологического обследования № 29/2017**

лесных насаждений Бакчарского лесничества (лесопарка)  
Томской области  
(субъект Российской Федерации)

Способ лесопатологического обследования: 1. Визуальный   
2. Инструментальный

**Место проведения**

Участковое лесничество	Урочище (дача)	Квартал (кварталы)	Выдел (выделы)	Площадь, га
Плотниковское	Плотниковское	54	6	5,0
-	-	-	-	-
-	-	-	-	-
-	-	-	-	-

Лесопатологическое обследование проведено на общей площади 5,0 га.

# 1. Визуальное лесопатологическое обследование.\*

Наземное

Дистанционное

1.1. На площади \_\_\_\_\_ га фактическая таксационная характеристика лесного насаждения соответствует (не соответствует) таксационному описанию (нужное подчеркнуть). Причины несоответствия \_\_\_\_\_

Список участков с выявленными несоответствиями приведен в приложении 1 к настоящему Акту.

1.2. Лесные насаждения с нарушенной и утраченной устойчивостью выявлены на площади \_\_\_\_ га:

Участковое лесничество	Урочище (дача)	Площадь, га		Причина ослабления (гибели)
		с нарушенной устойчивостью	с утраченной устойчивостью	
-	-	-	-	-
-	-	-	-	-
Итого	-	-	-	-

Состояние обследованных лесных насаждений приведено в приложениях 1.1 – 1.4 к Акту в зависимости от метода проведения ЛПО.

1.3. В обследованных лесных участках прогнозируется:

Прогноз	Площадь, га
Ослабление лесных насаждений	-
Усыхание лесных насаждений различной степени	-
Развитие очагов вредных организмов	-

1.4. Обнаружено загрязнение лесного участка отходами и выбросами: **промышленными**   
**Бытовыми**

Вид загрязнения	Размеры загрязнения			Объём, кубм	Площадь загрязнения, га
	длина, м	ширина, м	высота, м		
-	-	-	-	-	-
-	-	-	-	-	-

## ЗАКЛЮЧЕНИЕ

Оценка текущего санитарного и лесопатологического состояния лесных насаждений, назначенные профилактические мероприятия по защите лесов, агитационные мероприятия:

\_\_\_\_\_

\_\_\_\_\_

\_\_\_\_\_

\_\_\_\_\_

\_\_\_\_\_

\_\_\_\_\_

Исполнитель работ по проведению лесопатологического обследования:

Ф.И.О. \_\_\_\_\_ Кучугура Г.Ю. \_\_\_\_\_ Подпись \_\_\_\_\_

\* Раздел включается в акт, в случае проведения лесопатологического обследования визуальным способом.

## 2. Инструментальное обследование лесного участка.\*

2.1. Фактическая таксационная характеристика лесного насаждения соответствует (не соответствует) (нужное подчеркнуть) таксационному описанию. Причины несоответствия:

Ведомость лесных участков с выявленными несоответствиями таксационным описаниям приведена в приложении 1 к Акту.

2.2. Состояние насаждений: с нарушенной устойчивостью

с утраченной устойчивостью

причины повреждения:

Трутовик гартига, губка сосновая, трутовик настоящий

Заселено (отработано) стволовыми вредителями:

Вид вредителя	Порода	Встречаемость (% заселённых деревьев)	Степень заселения лесного насаждения (слабая, средняя, сильная)
Полиграф уссурийский	пихта	89	сильная
-	-	-	-
-	-	-	-

Повреждено огнём:

Вид пожара	Порода	Состояние корневых лап		Состояние корневой шейки		Подсушивание луба	
		процент повреждённых огнём корней	процент деревьев с данным повреждением	ожог корневой шейки по окружности (1/4; 2/4; 3/4; более 3/4)	процент деревьев с данным повреждением	по окружности (1/4; 2/4; 3/4; более 3/4)	процент деревьев с данным повреждением
-	-	-	-	-	-	-	-
-	-	-	-	-	-	-	-
-	-	-	-	-	-	-	-

Поражено болезнями:

Вид болезни	Порода	Встречаемость (% поражённых деревьев)	Степень поражения лесного насаждения (слабая, средняя, сильная)
Трутовик гартига	Ель	59	сильная
Трутовик настоящий	Береза	89	сильная
Трутовик ложный	Осина	100	сильная

2.3. Выборке подлежит 89,0 % деревьев,

в том числе:

ослабленных - % (причины назначения) \_\_\_\_\_ ;

сильно ослабленных - % (причины назначения) \_\_\_\_\_ ;

усыхающих 61,8 % (причины назначения) повреждение полиграф уссурийский  
трутовик гартига, трутовик настоящий,  
трутовик ложный. \_\_\_\_\_ ;

свежего сухостоя 20,7 %,

в том числе: свежего ветровала 2,0 %;

свежего бурелома - %;

старого ветровала - %;

в том числе: старого бурелома - %;

старого сухостоя 4,5 %;

аварийных - %.

2.4. Полнота лесного насаждения после уборки деревьев, подлежащих рубке, составит 0,04 .  
Критическая полнота для данной категории лесных насаждений составляет \_\_\_\_\_ .

## ЗАКЛЮЧЕНИЕ

С целью предотвращения негативных процессов или снижения ущерба от их воздействия назначено:

Участковое лесничество	Урочище (дача)	Квартал	Выдел	Площадь выдела, га	Вид мероприятия	Площадь мероприятия, га	Порода	Запас на выдел, куб. м	Крайние сроки проведения
Плотниковское	Плотниковское	54	6	5,0	ССР	5,0	Ель Пихта Береза Осина	850	2017 - 2018 г.
-	-	-	-	-	-	-	-	-	-
-	-	-	-	-	-	-	-	-	-

Ведомость перечета деревьев, назначенных в рубку, и абрис лесного участка прилагаются (приложение 2 и 3 к Акту).

Меры по обеспечению возобновления:

После проведения рубок проводится уход за сохранным подростом и молодняком лесных древесных пород путем их освобождения от завалов порубочными остатками, вырубке сломанных и поврежденных лесных растений

Мероприятия, необходимые для предупреждения повреждения или поражения смежных насаждений: Согласно п. 41 Правил осуществления мероприятий по предупреждению распространения вредных организмов, утвержденных приказом Минприроды России № 470 « Об утверждении правил осуществления мероприятий по предупреждению распространения вредных организмов», п. 9 Видов лесосечных работ, порядка и последовательности их проведения, утвержденных приказом Минприроды России № 367 «Об утверждении видов лесосечных работ, порядка и последовательности их проведения, формы технологической карты лесосечных работ, формы акта осмотра лесосеки и порядка осмотра лесосеки», очистка мест рубок от порубочных остатков должна проводиться одновременно с рубкой лесных

насаждений и трелёвкой древесины, очистка производится путём сжигания порубочных остатков, если такие порубочные остатки не вывозятся в места их дальнейшей переработки. Согласно Правилам санитарной безопасности в лесах, утвержденных постановлением Правительства Российской Федерации от 29.06.2007 № 414, не допускать разрыв между заготовкой и вывозкой древесины более 30 дней. В смежных с подвергающимися сплошным рубкам насаждениях осуществлять лесопатологический мониторинг и при необходимости в них производить выборку больных и свежеселённых стволовыми вредителями деревьев, а также очистку от захламлённости.

---

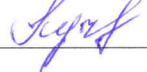
Сведения для расчёта степени повреждения:

год образования старого сухостоя 2009-2010 ;

основная причина повреждения древесины Полиграф уссурийский .

Дата проведения обследований 01 09 14 .

Исполнитель работ по проведению лесопатологического обследования:

Ф.И.О. Кучугура Г.Ю. Подпись 

---

\* Раздел включается в акт в случае проведения лесопатологического обследования инструментальным способом.

### 3. Инструментальное обследование аварийных деревьев.\*

3.1. Координаты расположения аварийного дерева: \_\_\_\_\_ - \_\_\_\_\_.

3.2. Структурные изъяны, характеризующие аварийность дерева: \_\_\_\_\_ - \_\_\_\_\_.

3.3. Порода \_\_\_\_\_ - \_\_\_\_\_, диаметр, см \_\_\_\_\_ - \_\_\_\_\_, высота, м \_\_\_\_\_ - \_\_\_\_\_, возраст, лет \_\_\_\_\_ - \_\_\_\_\_.

### ЗАКЛЮЧЕНИЕ

С целью предотвращения негативных процессов или снижения ущерба от их воздействия:

Вид мероприятия	Запас дерева, куб. м	Порода	Сроки проведения
-	-	-	-
-	-	-	-

Ведомость перечета аварийных деревьев, назначенных в рубку, прилагается (приложение 4 к Акту).

Мероприятия, необходимые для предупреждения повреждения или поражения смежных деревьев:

\_\_\_\_\_ - \_\_\_\_\_

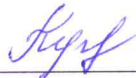
\_\_\_\_\_ - \_\_\_\_\_

\_\_\_\_\_ - \_\_\_\_\_

\_\_\_\_\_ - \_\_\_\_\_

Дата проведения обследований \_\_\_\_\_ - \_\_\_\_\_.

Исполнитель работ по проведению лесопатологического обследования:

Ф.И.О. \_\_\_\_\_ Кучугура Г.Ю. \_\_\_\_\_ Подпись \_\_\_\_\_ 

\* Раздел включается в акт в случае проведения лесопатологического обследования аварийных деревьев инструментальным способом.

Приложение 1  
к акту лесопатологического обследования

**Ведомость лесных участков с выявленными несоответствиями таксационным описаниям**

Источник данных	ГОД проведения лесоустройства	Номер квартала	Номер выдела	Площадь выдела, га	Целевое назначение лесов	Категория защитных лесов	Номер лесопатологического выдела	Площадь лесопатологического выдела, га	Таксационная характеристика											Заложено пробных площадей								
									состав	порода	возраст, лет	средняя высота, м	средний диаметр, см	тип леса	тип условий местопрорастания	полнота	бонитет	запас, куб. м/га	количество, шт.	общая площадь, га								
ТО	.	.	.	.	.	.	.	.	.	.	.	.	.	.	.	.	.	.	.	.	.	.	.	.	.	.	.	
Ф	.	.	.	.	.	.	.	.	.	.	.	.	.	.	.	.	.	.	.	.	.	.	.	.	.	.	.	.

Примечание:

ТО - таксационные описания

Ф - фактическая характеристика лесного насаждения

Исполнитель работ по проведению лесопатологического обследования:

Ф.И.О. \_\_\_\_\_ Кучугура Г.Ю. \_\_\_\_\_ Подпись \_\_\_\_\_





**Результаты проведения лесопатологического обследования в лесных насаждениях, повреждённых вредителями леса (хвое- листогрызущими) за сентябрь 20 17 г. (месяц)**

Субъект Российской Федерации Томская область . Лесничество (лесопарк) Бакчарское  
 Участковое лесничество Плотниковское . Урочище (лесная дача) Плотниковское

1	2	3	4	5	6	7	Таксационная характеристика лесного насаждения							17	18	Распределение деревьев по степени объедания кроны, % от числа стволов				Назначенные мероприятия						
							8	9	10	11	12	13	14			15	16	19	20	21	22	23	24	25	26	
номер квартала	номер выдела	площадь выдела, га	целевое назначение лесов	категория защитных лесов	номер лесопатологического выдела	площадь лесопатологического выдела, га	состав	порода	возраст	средняя высота, м	средний диаметр, см	тип леса	полнота	бонитет	запас, куб. м/га	вид вредителя	доля повреждённых деревьев, % от количества	до 25	26 - 49	50 - 75	более 75	фаза развития вредителя	вид	площадь, га	сроки проведения	
-	-	-	-	-	-	-	-	-	-	-	-	-	-	-	-	-	-	-	-	-	-	-	-	-	-	-
1	2	3	4	5	6	7	8	9	10	11	12	13	14	15	16	17	18	19	20	21	22	23	24	25	26	-

Показатели, не соответствующие таксационному описанию, отмечаются «\*».  
 Исполнитель работ по проведению лесопатологического обследования:



Ф.И.О. Кучугура Г.Ю. Подпись \_\_\_\_\_  
 Дата составления документа \_\_\_\_\_ Телефон 8(38249) 39422

**Результаты проведения лесопатологического обследования лесных насаждений  
с использованием авиационных средств**

Субъект Российской Федерации \_\_\_\_\_ Томская \_\_\_\_\_ Лесничество (лесопарк) \_\_\_\_\_ Бакчарское \_\_\_\_\_  
 Участковое лесничество \_\_\_\_\_ Плотниковское \_\_\_\_\_ Урочище (лесная дача) \_\_\_\_\_ Плотниковское \_\_\_\_\_  
 Государственный и регистрационный знаки летательного аппарата - \_\_\_\_\_  
 Изготовитель, тип летательного аппарата - \_\_\_\_\_  
 Серийный идентификационный номер воздушного судна - \_\_\_\_\_  
 Дата вылета \_\_\_\_\_ Местное время вылета \_\_\_\_\_ Пункт вылета \_\_\_\_\_ Время полёта \_\_\_\_\_

Номер квартала	Номер выдела	Номер лесопатологического выдела	Площадь лесопатологического выдела, га	Перечень таксационных выделов, входящих в лесопатологический выдел	Выдел	Повреждаемая порода	Доля усыхающих и погибших деревьев, %								Степень повреждения полога, %		Тип распределения поврежденных (погибших) деревьев (равномерное, групповое, куртинное, сплошное усыхание (повреждение))	Причина повреждения	Назначенные мероприятия					
							усыхающие	свежий сухостой	старый сухостой	свежий ветровал	старый ветровал	старый бурелом	свежий бурелом	старый бурелом	аварийные деревья	дефолиация			дехромиация	вид	площадь, га	Сроки проведения		
1	2	3	4	5	6	7	8	9	10	11	12	13	14	15	16	17	18	19	20	21	-	-	-	
-	-	-	-	-	-	-	-	-	-	-	-	-	-	-	-	-	-	-	-	-	-	-	-	-

Исполнитель работ по проведению лесопатологического обследования:

Ф.И.О. \_\_\_\_\_ Кучугура Г.Ю. \_\_\_\_\_ Подпись 

Дата составления документа \_\_\_\_\_ Телефон \_\_\_\_\_ 8(38249) 39422

**Результаты проведения лесопатологического обследования лесных насаждений с использованием данных дистанционного зондирования Земли (авиационных и космических снимков)**

Субъект Российской Федерации \_\_\_\_\_ Томская \_\_\_\_\_ Лесничество (лесопарк) \_\_\_\_\_ Бакcharское \_\_\_\_\_  
 Участковое лесничество \_\_\_\_\_ Плотниковское \_\_\_\_\_ Урочище (лесная дача) \_\_\_\_\_ Плотниковское \_\_\_\_\_

1	2	3	4	5	6	7	8	9	10	11	12	13	14	15	16	17	18	19	20	Назначенные мероприятия				
																				вид	площадь, га	сроки проведения (М.ГГГГ - ММ.ГГГГ)		
-	-	-	-	-	-	-	-	-	-	-	-	-	-	-	-	-	-	-	-	-	-	-	-	
1	2	3	4	5	6	7	8	9	10	11	12	13	14	15	16	17	18	19	20	21	22	23	-	
Номер лесного квартала	Номер лесотаксационного выдела	Площадь лесотаксационного выдела, га	Номер лесопатологического выдела	Площадь лесопатологического выдела, га	Краткая таксационная характеристика лесных насаждений по данным лесоустройства	Краткая характеристика материалов дистанционного зондирования Земли	Дата дешифрирования (дд.мм.гггг)	Предполагаемая причина повреждения	Наименование съемочной аппаратуры	Режим съемки (панораматический/ мультиспектральный/ гиперспектральный/красный/ БИК/ИК)	Пространственное разрешение (для каждого режима), м	Дата съемки (дд.мм.гггг)	Дата дешифрирования (дд.мм.гггг)	Наименование съемочной аппаратуры	Тип и наименование летательного аппарата	Наименование съемочной аппаратуры	Режим съемки (панораматический/ мультиспектральный/ гиперспектральный/красный/ БИК/ИК)	Пространственное разрешение (для каждого режима), м	Дата съемки (дд.мм.гггг)	Дата дешифрирования (дд.мм.гггг)	Предполагаемая причина повреждения	вид	площадь, га	сроки проведения (М.ГГГГ - ММ.ГГГГ)

Исполнитель работ по проведению лесопатологического обследования:

Ф.И.О. \_\_\_\_\_ Кучугура Г.Ю. \_\_\_\_\_ Подпись \_\_\_\_\_

Дата составления документа \_\_\_\_\_ Телефон \_\_\_\_\_ 8(38249) 39422

### Ведомость перечета деревьев, назначенных в рубку

ВРЕМЕННАЯ ПРОБНАЯ ПЛОЩАДЬ № 1

Субъект Российской Федерации Томская область .  
Лесничество (лесопарк) Бакчарское . Квартал 54 . Выдел 6 .  
Площадь 5 га, 5 .  
Номер очага вредных организмов - . Размер пробной площади 0,38 га.  
Таксационная характеристика:

тип леса Рт ; состав ЗЕЗПЗБЮс ; возраст 150 ; бонитет 3 ;

полнота 0,4 ; запас на га 170 ; возобновление - .

Время и причина ослабления лесного насаждения:

насаждения заселено стволным вредителем уссурийский белопихтовый полиграф,  
заражено болезнями леса трутовиком гартига, трутовик настоящий, трутовик ложный.

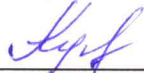
Тип очага вредных организмов: эпизодический, хронический (подчеркнуть).

Фаза развития очага вредных организмов: начальная, нарастания численности, собственно вспышка, кризис (подчеркнуть).

Состояние лесного насаждения, намечаемые мероприятия:

Санитарное состояние насаждения не удовлетворительное из-за большого количества  
свежего и старого сухостоя в насаждении назначить сплошную санитарную рубку (ССР)  
то есть произвести уборку и сжигание поврежденных сухостойных.

Исполнитель работ по проведению лесопатологического обследования:

Ф.И.О. Кучугура Г.Ю. Подпись 

Дата составления документа 01 08 11 Телефон 8(38249) 39422

Порода: Ель

Ступени толщины см	Количество деревьев по категориям состояния, шт.																Всего деревьев по ступеням толщины	
	I	II	III	IV		V		VI			ветровал, бурелом			аварийные деревья			шт.	в том числе подлежат рубке, %
				НЗ	З	НЗ	З	НЗ	З	О	НЗ	З	О	НЗ	З	О		
1	2	3	4	5	6	7	8	9	10	11	12	13	14	15	16	17	18	19
8	-	-	-	-	-	-	-	-	-	-	-	-	-	-	-	-	-	-
12	-	-	-	-	-	-	-	-	-	-	-	-	-	-	-	-	-	-
16	1	1	1	1	-	-	-	-	-	-	-	-	-	-	-	-	4	25,0
20	-	1	2	1	-	-	-	-	-	-	-	-	-	-	-	-	4	25,0
24	-	1	2	4	-	-	-	-	-	-	-	-	-	-	-	-	7	57,1
28	-	-	2	4	-	-	-	-	-	-	-	-	-	-	-	-	6	66,7
32	-	-	1	2	-	-	-	-	-	-	-	-	-	-	-	-	3	66,7
36	-	-	-	1	-	1	-	-	-	-	-	-	-	-	-	-	2	100
40	-	-	-	1	-	1	-	1	-	-	-	-	-	-	-	-	3	100
Итого, %	3,4	10,3	27,6	48,3	-	6,9	-	3,4	-	-	-	-	-	-	-	-		58,6

Порода: Пихта

Ступени толщины см	Количество деревьев по категориям состояния, шт.																Всего деревьев по ступеням толщины	
	I	II	III	IV		V		VI			ветровал, бурелом			аварийные деревья			шт.	в том числе подлежат рубке, %
				НЗ	З	НЗ	З	НЗ	З	О	НЗ	З	О	НЗ	З	О		
1	2	3	4	5	6	7	8	9	10	11	12	13	14	15	16	17	18	19
12	-	-	-	-	-	-	-	-	-	-	-	-	-	-	-	-	-	-
16	-	-	1	-	1	-	1	-	-	-	-	-	-	-	-	-	3	66,7
20	-	-	1	-	1	-	1	-	-	-	-	-	-	-	-	-	3	66,7
24	-	-	1	-	4	-	2	-	-	-	-	-	-	-	-	-	7	85,7
28	-	-	-	-	4	-	3	-	-	-	-	-	-	-	-	-	7	100,0
32	-	-	-	-	1	-	1	-	-	-	-	-	-	-	-	-	2	100,0
36	-	-	-	-	1	-	1	-	-	-	1	-	-	-	-	-	3	100,0
40	-	-	-	-	1	-	1	-	-	-	-	-	-	-	-	-	2	100,0
Итого, %	8,0	-	11,1	-	48	-	37	-	-	-	3,4	-	-	-	-	-		88,9

Порода: Береза

Ступени толщины см	Количество деревьев по категориям состояния, шт.															Всего деревьев по ступеням толщины		
	I	II	III	IV		V		VI			ветровал, бурелом			аварийные деревья			шт.	в том числе подлежат рубке, %
				НЗ	З	НЗ	З	НЗ	З	О	НЗ	З	О	НЗ	З	О		
1	2	3	4	5	6	7	8	9	10	11	12	13	14	15	16	17	18	19
12	-	-	-	-	-	-	-	-	-	-	-	-	-	-	-	-	-	-
16	-	-	1	1	-	-	-	-	-	-	-	-	-	-	-	-	2	50,0
20	-	-	1	2	-	-	-	-	-	-	-	-	-	-	-	-	3	66,7
24	-	-	1	5	-	-	-	-	-	-	-	-	-	-	-	-	6	83,8
28	-	-	-	7	-	-	-	-	-	-	-	-	-	-	-	-	7	100,0
32	-	-	-	3	-	-	-	-	-	-	-	-	-	-	-	-	3	100,0
36	-	-	-	1	-	1	-	1	-	-	-	-	-	-	-	-	3	100,0
40	-	-	-	1	-	1	-	-	-	-	-	-	-	-	-	-	2	100,0
Итого, %	-	-	11,5	75,0	-	7,7	-	3,8	-	-	-	-	-	-	-	-		88,5

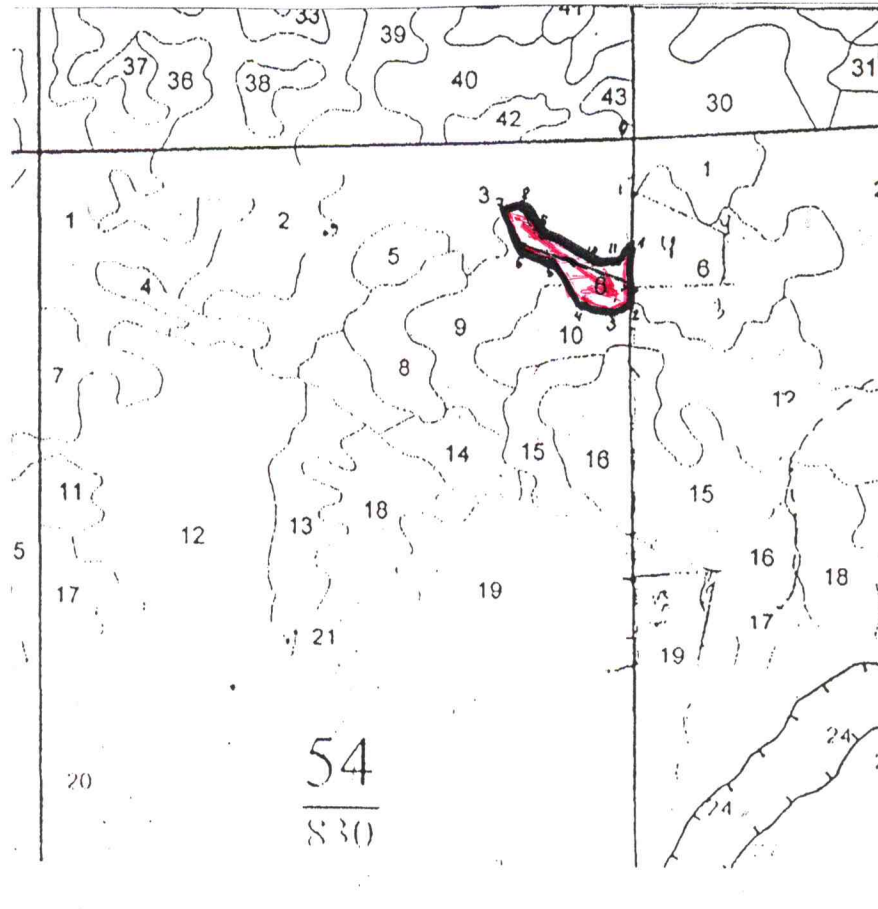
Порода: Осина

Ступени толщины см	Количество деревьев по категориям состояния, шт.															Всего деревьев по ступеням		
	I	II	III	IV		V		VI			ветровал, бурелом			аварийные деревья			шт.	в том числе подлежат рубке, %
				НЗ	З	НЗ	З	НЗ	З	О	НЗ	З	О	НЗ	З	О		
1	2	3	4	5	6	7	8	9	10	11	12	13	14	15	16	17	18	19
16	-	-	-	-	-	-	-	-	-	-	-	-	-	-	-	-	-	-
20	-	-	-	-	-	-	-	-	-	-	-	-	-	-	-	-	-	-
24	-	-	-	-	-	-	-	-	-	-	-	-	-	-	-	-	-	-
28	-	-	-	-	-	-	-	-	-	-	-	-	-	-	-	-	-	-
32	-	-	-	2	-	-	-	-	-	-	-	-	-	-	-	-	2	100,0
36	-	-	-	1	-	-	-	-	-	-	-	-	-	-	-	-	1	100,0
40	-	-	-	1	-	-	-	-	-	-	-	-	-	-	-	-	1	100,0
44	-	-	-	1	-	-	-	-	-	-	-	-	-	-	-	-	1	100,0
Итого, %	-	-	-	100,0	-	-	-	-	-	-	-	-	-	-	-	-		100,0

Примечание: НЗ - незаселенное, З - заселенное, О - отработанные вредителями.

Абрис участка

М 1:10000



№ выдела	Ленты (круговой площадки) перечета				
	№ ленты (площадки)	длина, м	ширина, м	радиус, м	площадь, га
6	1	380	10		0,38

Номера точек	Координаты	Румбы линий	Длина, м
0-1	-	Ю:0	375
1-2	-	Ю:0	170
2-3	-	СЗ:62	80
3-4	-	СЗ:70	125
4-5	-	СЗ:28	179
5-6	-	СЗ:69	100
6-7	-	СЗ:27	125
7-8	-	СВ:75	62
8-9	-	ЮВ:35	112
9-10	-	ЮВ:59	210
10-11	-	СВ:88	88
11-1	-	СВ:37	50

Условные обозначения: обследуемый участок  лента (ход) - 

Исполнитель работ по проведению лесопатологического обследования:

Ф.И.О. Кучугура Г.Ю. Подпись 

Дата составления документа 01.03.17 Телефон 8(38249) 39-422



**ПЕРЕЧЕТНАЯ ВЕДОМОСТЬ АВАРИЙНЫХ ДЕРЕВЬЕВ, НАЗНАЧЕННЫХ В РУБКУ**

№ дерева	Координаты	Порода	Высота, м	Диаметр, см	Запас, куб. м	Структурные изъяны, характеризующие аварийность дерева	Мероприятие	Сроки проведения мероприятия
1	2	3	4	5	6	7	8	9
-	-	-	-	-	-	-	-	-
-	-	-	-	-	-	-	-	-
-	-	-	-	-	-	-	-	-
-	-	-	-	-	-	-	-	-
-	-	-	-	-	-	-	-	-

Исполнитель работ по проведению лесопатологического обследования:

Ф.И.О. \_\_\_\_\_ Кучугура Г.Ю. \_\_\_\_\_ Подпись 

Дата составления документа \_\_\_\_\_ Телефон 8(38249)39422

**ВЕДОМОСТЬ ПЕРЕЧЕТА ДЕРЕВЬЕВ**

Порода: Ель      Кв. 54      Выд. 6

Разряд высот: 3

Ступени толщины, см	Количество деревьев по категориям состояния, шт.																Всего деревьев по ступеням толщины					
	I		II		III		IV		V		VI			ветровал, бурелом			аварийные деревья			Всего деревье в по ступеня м	в т.ч. подлеж ат рубке, шт.	в т.ч. подлежа т рубке, %
	НЗ	З	НЗ	З	НЗ	З	НЗ	З	О	НЗ	З	О	НЗ	З	О	НЗ	З	О				
8					НЗ	З														0	0	#ДЕЛ/0!
12																				0	0	#ДЕЛ/0!
16		1	1	1	1															4	1	25,0
20			1	2	1															4	1	25,0
24			1	2	4															7	4	57,1
28				2	4															6	4	66,7
32				1	2															3	2	66,7
36					1			1												2	2	100,0
40					1			1		1										3	3	100,0
44																				0	0	#ДЕЛ/0!
48																				0	0	#ДЕЛ/0!
52																				0	0	#ДЕЛ/0!
56																				0	0	#ДЕЛ/0!
60																				0	0	#ДЕЛ/0!
64																				0	0	#ДЕЛ/0!
68																				0	0	#ДЕЛ/0!
72																				0	0	#ДЕЛ/0!
Итого, шт	1	3	8	14	0	2	0	1	0	0	0	0	0	0	0	0	0	0	29	17	58,6	
Итого, %	3,4	10,3	27,6	48,3	0,0	6,9	0,0	3,4	0,0	0,0	0,0	0,0	0,0	0,0	0,0	0,0	0,0	0,0	шт.	шт.	%	
Итого, м <sup>3</sup>	0,2	0,9	4,0	9,9	0,0	2,9	0,0	1,7	0,0	0,0	0,0	0,0	0,0	0,0	0,0	0,0	0,0	0,0	19,5	14,5	74,2	
Итого, %	0,8	4,7	20,3	50,5	0,0	15,1	0,0	8,6	0,0	0,0	0,0	0,0	0,0	0,0	0,0	0,0	0,0	0,0	м <sup>3</sup>	м <sup>3</sup>	%	

**ВЕДОМОСТЬ ПЕРЕЧЕТА ДЕРЕВЬЕВ**

Порода: Пихта      Кв. 54      Выд. 6

Разряд высот: 5

Ступени толщины, см	Количество деревьев по категориям состояния, шт.																Всего деревьев по ступеням толщины					
	I		II		III		IV		V		VI			ветровал, бурелом			аварийные деревья			Всего деревье в по ступеня м	в т.ч. подлеж ат рубке, шт.	в т.ч. подлежа т рубке, %
	НЗ	З	НЗ	З	НЗ	З	НЗ	З	О	НЗ	З	О	НЗ	З	О	НЗ	З	О				
8																				0	0	#ДЕЛ/0!
12																				0	0	#ДЕЛ/0!
16				1	1	1														3	2	66,7
20				1	1	1														3	2	66,7
24				1	4	2														7	6	85,7
28				4	3															7	7	100,0
32				1	1															2	2	100,0
36				1	1							1								3	3	100,0
40				1	1															2	2	100,0
44																				0	0	#ДЕЛ/0!
48																				0	0	#ДЕЛ/0!
52																				0	0	#ДЕЛ/0!
56																				0	0	#ДЕЛ/0!
60																				0	0	#ДЕЛ/0!
Итого, шт	0	0	3	0	13	0	10	0	0	0	0	1	0	0					27	24	88,9	
Итого, %	0,0	0,0	11,1	0,0	48,1	0,0	37,0	0,0	0,0	0,0	0,0	3,7	0,0	0,0					шт.	шт.	%	
Итого, м <sup>3</sup>	0,0	0,0	1,0	0,0	9,4	0,0	7,6	0,0	0,0	0,0	0,0	1,3	0,0	0,0					19,3	18,3	95,0	
Итого, %	0,0	0,0	5,0	0,0	48,6	0,0	39,6	0,0	0,0	0,0	0,0	6,8	0,0	0,0					м <sup>3</sup>	м <sup>3</sup>	%	

**ВЕДОМОСТЬ ПЕРЕЧЕТА ДЕРЕВЬЕВ**

Порода: Берёза      Кв. 54      Выд. 6

Разряд высот 2

85,2

Ступени толщины, см	Количество деревьев по категориям состояния, шт.															Всего деревьев по ступеням толщины				
	I	II	III	IV		V		VI			ветровал, бурелом			аварийные деревья			Всего деревье в по ступени м толщин ы, шт.	в т.ч. подлеж ат рубке, шт.	в т.ч. подлежа т рубке, %	
				НЗ	З	НЗ	З	НЗ	З	О	НЗ	З	О	НЗ	З	О				
8																		0	0	#ДЕЛ/0!
12																		0	0	#ДЕЛ/0!
16				1	1													2	1	50,0
20				1	2													3	2	66,7
24				1	5													6	5	83,3
28					7													7	7	100,0
32					3													3	3	100,0
36					1		1		1									3	3	100,0
40					1		1											2	2	100,0
44																		0	0	#ДЕЛ/0!
48																		0	0	#ДЕЛ/0!
52																		0	0	#ДЕЛ/0!
56																		0	0	#ДЕЛ/0!
60																		0	0	#ДЕЛ/0!
Итого, шт	0	0	3	20	0	2	0	1	0	0	0	0	0	0	0	0	0	26	23	88,5
Итого, %	0,0	0,0	11,5	76,9	0,0	7,7	0,0	3,8	0,0	0,0	0,0	0,0	0,0	0,0	0,0	0,0	0,0	шт.	шт.	%
Итого, м <sup>3</sup>	0,0	0,0	1,1	14,3	0,0	2,8	0,0	1,3	0,0	0,0	0,0	0,0	0,0	0,0	0,0	0,0	0,0	19,4	18,3	94,6
Итого, %	0,0	0,0	5,4	73,6	0,0	14,5	0,0	6,4	0,0	0,0	0,0	0,0	0,0	0,0	0,0	0,0	0,0	м <sup>3</sup>	м <sup>3</sup>	%

**ВЕДОМОСТЬ ПЕРЕЧЕТА ДЕРЕВЬЕВ**

Порода: Осина      Кв. 54      Выд. 2

Разряд высот 3

Ступени толщины, см	Количество деревьев по категориям состояния, шт.															Всего деревьев по ступеням толщины				
	I	II	III	IV		V		VI			ветровал, бурелом			аварийные деревья			Всего деревье в по ступени м толщин ы, шт.	в т.ч. подлеж ат рубке, шт.	в т.ч. подлежа т рубке, %	
				НЗ	З	НЗ	З	НЗ	З	О	НЗ	З	О	НЗ	З	О				
8																		0	0	#ДЕЛ/0!
12																		0	0	#ДЕЛ/0!
16																		0	0	#ДЕЛ/0!
20																		0	0	#ДЕЛ/0!
24																		0	0	#ДЕЛ/0!
28																		0	0	#ДЕЛ/0!
32					2													2	2	100,0
36					1													1	1	100,0
40					1													1	1	100,0
44					1													1	1	100,0
48																		0	0	#ДЕЛ/0!
52																		0	0	#ДЕЛ/0!
56																		0	0	#ДЕЛ/0!
60																		0	0	#ДЕЛ/0!
64																		0	0	#ДЕЛ/0!
68																		0	0	#ДЕЛ/0!
Итого, шт	0	0	0	5	0	0	0	0	0	0	0	0	0	0	0	0	0	5	5	100,0
Итого, %	0,0	0,0	0,0	100,0	0,0	0,0	0,0	0,0	0,0	0,0	0,0	0,0	0,0	0,0	0,0	0,0	0,0	шт.	шт.	%
Итого, м <sup>3</sup>	0,0	0,0	0,0	6,4	0,0	0,0	0,0	0,0	0,0	0,0	0,0	0,0	0,0	0,0	0,0	0,0	0,0	6,4	6,4	100,0
Итого, %	0,0	0,0	0,0	100,0	0,0	0,0	0,0	0,0	0,0	0,0	0,0	0,0	0,0	0,0	0,0	0,0	0,0	м <sup>3</sup>	м <sup>3</sup>	%

## Лесничество ПЛОТНИКОВСКОЕ

## ЭКСПЛУАТАЦИОННЫЕ ЛЕСА

Лесничество	ПЛОТНИКОВСКОЕ	ЭКСПЛУАТАЦИОННЫЕ ЛЕСА												Кварта									
№	Пло- щадь, де- ла	Состав. Подрост, по- вы- рельеф, особенн: ости выдела. Отмет: ка о порослевом происх. Наимен. кат. ег. Незалес. земель: Хар. лесных культур Кадастров. оценка	Я: Вы- со- ра	В: Воз- со- ам:	Ди: ам:	Кл: с:	Гр: ла:	Бо: ни:	Тип леса	Полн: ота:	Запас сыро- раста, дес. МЗ	Кл: ас:	Запас на выде- ле, дес. МЗ	Кварта									
1	2	3	4	5	6	7	8	9	10	11	12	13	14	15	16	17	18	19	20	21	22	23	
1	23,2	5В40С1П	1	9	Б	25	9	6	3	2	3	МШ	0,6	4	93	47							23
		единичные деревья				25	9	6								37							
		10Б				30	4	6								9							
		подлесок: ШП Р РЕДКИЙ				105	22	26						1									23
		класс пожарной опасности - 4, состав и полнота неравномерные, бонитет варьирует, тип леса варьирует																					
2	23,7	5Б20С1Е1К1П	1	23	Б	115	23	26	12	4	3	РГ	0,3	9	213	107	2						24
		подлесок: Р ШП РЕДКИЙ				115	25	32								43	3						
		повреждение болезнями леса, ОСИНА, сильная поврежденность, трутовик ложный				130	23	26								21	1						
		класс пожарной опасности - 4, состав и полнота неравномерные				180	22	28								21	1						
		10Б				130	23	26								21	1						
		подлесок: Р ШП РЕДКИЙ																					
		повреждение болезнями леса, ОСИНА, сильная поврежденность, трутовик ложный																					
		класс пожарной опасности - 4, состав и полнота неравномерные																					
3	45,2	6Б40С+Е+П	1	9	Б	25	9	6	3	2	3	РГ	0,6	4	181	109							
		подлесок: Р ШП РЕДКИЙ				25	9	6								72							
		повреждение болезнями леса, ОСИНА, сильная поврежденность, трутовик ложный				60																	
		класс пожарной опасности - 4, состав и полнота неравномерные																					
4	5,3	10Б	1	8	Б	20	8	6	2	1	3	МШ	*0,6	4	19	19							
		единичные деревья																					
		10Б																					
		подлесок: Р ШП РЕДКИЙ				85	22	24						1									5
		повреждение болезнями леса, БЕЕЗА, сильная поврежденность, трутовик настоящий повреждение болезнями леса, ОСИНА, сильная поврежденность, трутовик ложный																					
		класс пожарной опасности - 4																					
5	4,6	3П2Е5Б	1	17	П	65	16	16	4	3	3	РГ	0,5	12	55	17	2						5
		подлесок: Р ШП РЕДКИЙ				65	16	16								11	2						
		повреждение болезнями леса, БЕЕЗА, сильная поврежденность, трутовик настоящий повреждение болезнями леса, ОСИНА, сильная поврежденность, трутовик ложный				65	18	16								27	3						
		класс пожарной опасности - 4																					
6	5,0	3ЕП3Б10С	1	25	Е	150	24	28	8	4	3	РГ	0,4	17	85	26	1						5
		подлесок: Р ШП РЕДКИЙ				150	24	28								25	1						
		повреждение болезнями леса, БЕЕЗА, сильная поврежденность, трутовик настоящий повреждение болезнями леса, ОСИНА, сильная поврежденность, трутовик ложный				125	25	28								25	3						
		класс пожарной опасности - 4				125	26	36								9	3						