

УТВЕРЖДАЮ:
Должность Начальник департамента
Ф.И.О. Малькевич М.В.
Дата 27.08.2017

Акт
лесопатологического обследования № 29Б/2017

лесных насаждений Тегульдетского лесничества (лесопарка)
Томской области
(субъект Российской Федерации)

Способ лесопатологического обследования: 1. Визуальный
2. Инструментальный

Место проведения

Участковое лесничество	Урочище (дача)	Квартал (кварталы)	Выдел (выделы)	Площадь, га
Берегаевское	«Берегаевское»	45	7	20,0
-	-	-	-	-

Лесопатологическое обследование проведено на общей площади 20,0 га.

1. Визуальное лесопатологическое обследование.*

Наземное

Дистанционное

1.1. На площади _____ га фактическая таксационная характеристика лесного насаждения соответствует (не соответствует) таксационному описанию (нужное подчеркнуть). Причины несоответствия - _____

Список участков с выявленными несоответствиями приведен в приложении 1 к настоящему Акту.

1.2. Лесные насаждения с нарушенной и утраченной устойчивостью выявлены на площади _____ га:

Участковое лесничество	Урочище (дача)	Площадь, га		Причина ослабления (гибели)
		с нарушенной устойчивостью	с утраченной устойчивостью	
-	-	-	-	-
-	-	-	-	-
Итого	-	-	-	-

Состояние обследованных лесных насаждений приведено в приложениях 1.1 – 1.4 к Акту в зависимости от метода проведения ЛПО.

1.3. В обследованных лесных участках прогнозируется:

Прогноз	Площадь, га
Ослабление лесных насаждений	-
Усыхание лесных насаждений различной степени	-
Развитие очагов вредных организмов	-

1.4. Обнаружено загрязнение лесного участка отходами и выбросами: **промышленными**
бытовыми

Вид загрязнения	Размеры загрязнения			Объем, кубм	Площадь загрязнения, га
	длина, м	ширина, м	высота, м		
-	-	-	-	-	-
-	-	-	-	-	-

ЗАКЛЮЧЕНИЕ

Оценка текущего санитарного и лесопатологического состояния лесных насаждений, назначенные профилактические мероприятия по защите лесов, агитационные мероприятия:

Исполнитель работ по проведению лесопатологического обследования:

Ф.И.О. Сиухин Евгений Николаевич Подпись 

* Раздел включается в акт, в случае проведения лесопатологического обследования визуальным способом.

2. Инструментальное обследование лесного участка.*

2.1. Фактическая таксационная характеристика лесного насаждения соответствует (не соответствует) (нужное подчеркнуть) таксационному описанию. Причины несоответствия: в связи с давностью лесоустройства

Ведомость лесных участков с выявленными несоответствиями таксационным описаниям приведена в приложении 1 к Акту.

2.2. Состояние насаждений: **с нарушенной устойчивостью**
с утраченной устойчивостью

причины повреждения:

полиграф уссурийский (белопихтовый), губка еловая, трутовик настоящий, ветровал

Заселено (отработано) стволовыми вредителями:

Вид вредителя	Порода	Встречаемость (% заселённых деревьев)	Степень заселения лесного насаждения (слабая, средняя, сильная)
Полиграф уссурийский (белопихтовый)	Пихта	35 / 39	сильная
-	-	-	-
-	-	-	-

Повреждено огнём:

Вид пожара	Порода	Состояние корневых лап		Состояние корневой шейки		Подсушивание луба	
		процент повреждённых огнём корней	процент деревьев с данным повреждением	ожог корневой шейки по окружности (1/4; 2/4; 3/4; более 3/4)	процент деревьев с данным повреждением	по окружности (1/4; 2/4; 3/4; более 3/4)	процент деревьев с данным повреждением
-	-	-	-	-	-	-	-
-	-	-	-	-	-	-	-
-	-	-	-	-	-	-	-
-	-	-	-	-	-	-	-

Поражено болезнями:

Вид болезни	Порода	Встречаемость (% поражённых деревьев)	Степень поражения лесного насаждения (слабая, средняя, сильная)
Губка еловая	Ель	29	средняя
Трутовик настоящий	Береза	26	средняя

2.3. Выборке подлежит 78,5 % деревьев,

в том числе:

ослабленных - % (причины назначения) _____ ;
сильно ослабленных 2,8 % (причины назначения) трутовик настоящий ;

усыхающих 15,8 % (причины назначения) полиграф уссурийский (белопихтовый), губка еловая, трутовик настоящий ;
свежего сухостоя 9,2 %;

в том числе: свежего ветровала 4,5 %;

свежего бурелома 10,4 %;

старого ветровала 11,9 %;

в том числе: старого бурелома 8,2 %;

старого сухостоя 15,7 %;
аварийных - %.

2.4. Полнота лесного насаждения после уборки деревьев, подлежащих рубке, составит 0,11.
Критическая полнота для данной категории лесных насаждений составляет _____.

ЗАКЛЮЧЕНИЕ

С целью предотвращения негативных процессов или снижения ущерба от их воздействия назначено:

Участковое лесничество	Урочище (дача)	Квартал	Выдел	Площадь выдела, га	Вид мероприятия	Площадь мероприятия, га	Порода	Запас на выдел, куб. м	Крайние сроки проведения
Берегаевское	«Берегаевское»	45	7	20,0	ССР	20,0	Кедр	3 400	2017 – 2018 гг.
							Ель		
							Пихта		
							Береза		

Ведомость перечета деревьев, назначенных в рубку, и абрис лесного участка прилагаются (приложение 2 и 3 к Акту).

Меры по обеспечению возобновления:

После проведения рубок проводится уход за сохраненным подростом и молодняком лесных древесных пород путем их освобождения от завалов порубочными остатками, вырубки сломанных и поврежденных лесных растений

Мероприятия, необходимые для предупреждения повреждения или поражения смежных насаждений: Согласно п. 41 Правил осуществления мероприятий по предупреждению распространения вредных организмов, утвержденных приказом Минприроды России № 470 «Об утверждении правил осуществления мероприятий по предупреждению распространения вредных организмов», п. 9 Видов лесосечных работ, порядка и последовательности их проведения, утвержденных приказом Минприроды России № 367 «Об утверждении видов лесосечных работ, порядка и последовательности их проведения, формы технологической карты лесосечных работ, формы акта осмотра лесосеки и порядка осмотра лесосеки», очистка мест рубок от порубочных остатков должна проводиться одновременно с рубкой лесных насаждений и трелёвкой древесины, очистка производится путём сжигания порубочных остатков, если такие порубочные остатки не вывозятся в места их дальнейшей переработки. В смежных с подвергающимися сплошным рубкам насаждениях осуществлять лесопатологический мониторинг и при необходимости в них производить выборку больных и свежезаселённых стволовыми вредителями деревьев, а также очистку от захламлённости.

Сведения для расчёта степени повреждения:

год образования старого сухостоя 2013 ;

основная причина повреждения древесины Полиграф уссурийский (белопихтовый) .

Дата проведения обследований 21.08.2017г. .

Исполнитель работ по проведению лесопатологического обследования:

Ф.И.О. Сиухин Евгений Николаевич Подпись 

* Раздел включается в акт в случае проведения лесопатологического обследования инструментальным способом.

3. Инструментальное обследование аварийных деревьев.*

3.1. Координаты расположения аварийного дерева: - _____.

3.2. Структурные изъяны, характеризующие аварийность дерева: - _____
- _____.

3.3. Порода _____, диаметр, см _____,
высота, м _____, возраст, лет _____.

ЗАКЛЮЧЕНИЕ

С целью предотвращения негативных процессов или снижения ущерба от их воздействия:

Вид мероприятия	Запас дерева, куб. м	Порода	Сроки проведения
-	-	-	-
-	-	-	-

Ведомость перечета аварийных деревьев, назначенных в рубку, прилагается (приложение 4 к Акту).

Мероприятия, необходимые для предупреждения повреждения или поражения смежных деревьев:

_____.

Дата проведения обследований 21.08.2017г.

Исполнитель работ по проведению лесопатологического обследования:

Ф.И.О. Сиухин Евгений Николаевич Подпись 

* Раздел включается в акт в случае проведения лесопатологического обследования аварийных деревьев инструментальным способом.

Приложение 1
к акту лесопатологического обследования

Ведомость лесных участков с выявленными несоответствиями таксационным описаниям

Источник данных	Год проведения лесустройства	Номер квартала	Номер выдела	Площадь выдела, га	Целевое назначение лесов	Категория защитных лесов	Номер лесопатологического выдела	Площадь лесопатологического выдела, га	Таксационная характеристика	Заложено пробных площадей										
										количества, шт.	общая площадь, га									
ТО	1997	45	7	20,0	Э	-	45/7	20,0	состав	возраст, лет	средняя высота, м	средний диаметр, см	тип леса	тип условий местопрорастания	полнота	бонитет	запас, куб. м/га			
									(1)	4	Е	150	23	28	мш	0,3	3	120		
									3	П	110	21	24							
									1	К	170	23	28							
									2	Б	125	24	28							
									(2)	5	П	60	14	14		0,4		80		
									4	Е	50	14	14							
									1	К	50	14	14							
Ф	2017	45	7	20,0	Э	-	45/7	20,0	4	П	130	22	24	мш	0,5	3	170	6	2,0	
									3	Е	150	23	28							
									1	К	170	23	28							
									2	Б	125	24	28							

Примечание:

ТО - таксационные описания

Ф - фактическая характеристика лесного насаждения

Исполнитель работ по проведению лесопатологического обследования:

Ф.И.О. _____ Сиухин Е.Н. _____ Подпись _____

Результаты проведения лесопатологического обследования лесных насаждений за август 20 17 г.
(месяц)

Субъект Российской Федерации Томская область Лесничество (лесопарк) Тегульдетское
Участковое лесничество Берегаевское Урочище (лесная дача) "Берегаевское"

1	2	3	4	5	6	7	Таксационная характеристика лесного насаждения							Распределение деревьев по категориям состояния, % от запаса										30	31	32	33	34							
							8	9	10	11	12	13	14	15	16	17	18	19	20	21	22	23	24						25	26	27	28	29	30	31
45	7	20,0	Э	-	45/7	20,0	Площадь лесопатологического выдела, га	8	9	10	11	12	13	14	15	16	17	18	19	20	21	22	23	24	25	26	27	28	29	30	31	32	33	34	
							Площадь выдела, га	состав*	порода*	возраст*	средняя высота, м*	средний диаметр, см*	тип леса	полнота*	бонитет	запас, куб м/га*	Число деревьев на пробе, шт	без признаков ослабления	ослабленные	сильно ослабленные	улыкающие	свежий сухойстой	старый сухойстой	свежий ветровал	старый ветровал	свежий бурелом	старый бурелом	аварийные деревья	Признаки повреждения деревьев	Доля поврежденных деревьев, %	Причина ослабления, повреждения	Подлежит рубке, %	Вид	Назначенные мероприятия	
								3	Е	150	23	28				168	8,0	-	-	8,6	-	1,5	3,5	2,4	6,0	-	801,	609,	610,	-	300,	32			
								1	К	170	23	28				66	6,1	-	-	-	-	-	1,9	2,0	-	-	207,	209,	213,	821,	78,5	ССР	20,0		
								2	Б	125	24	28				127	7,4	-	2,8	0,8	1,6	-	3,5	4,0	-	-	801,	355,	355,	355,	355,	355,			

Показатели, не соответствующие таксационному описанию, отмечаются «*».
Исполнитель работ по проведению лесопатологического обследования:

Ф И О Сухин Е.Н. Подпись 

Дата составления документа 21.08.2017 Телефон +7 (952) 176.84.15

Результаты проведения лесопатологического обследования в лесных насаждениях, повреждённых вредителями леса (хвое-листогрызущими) за август 20 17 г.
(месяц)

Субъект Российской Федерации _____ Томская область _____ Лесничество (лесопарк) _____ Тегульетское
Участковое лесничество _____ Берегаевское _____ Урочище (лесная дача) _____ "Берегаевское"

1	2	3	4	5	6	7	Таксационная характеристика лесного насаждения								17	18	Распределение деревьев по степени объёмания кроны, % от числа стволов				Назначенные мероприятия			
							8	9	10	11	12	13	14	15			16	19	20	21	22	23	24	25
1	2	3	4	5	6	7	состав	порода	возраст	средняя высота, м	средний диаметр, см	тип леса	плотота	бонитет	запас, куб. м/га	Доля повреждённых деревьев, % от количества	25	26 - 49	50 - 75	более 75	Фаза развития вредителя	вид	площадь, га	Сроки проведения

Показатели, не соответствующие таксационному описанию, отмечаются «*».

Исполнитель работ по проведению лесопатологического обследования:

Ф.И.О. _____ Слухин Е.Н. Подпись _____

Дата составления документа _____ 21.08.2017 _____ Телефон _____ +7 (952) 176 84 15 _____

**Результаты проведения лесопатологического обследования лесных насаждений
с использованием авиационных средств**

Субъект Российской Федерации _____ Томская область _____ Лесничество (лесопарк) _____ Тегульдетское _____
 Участковое лесничество _____ Берегаевское _____ Урочище (лесная дача) _____ "Берегаевское"
 Государственный и регистрационный знаки летательного аппарата _____
 Изготовитель, тип летательного аппарата _____
 Серийный идентификационный номер воздушного судна _____
 Дата вылета _____ Местное время вылета _____ Пункт вылета _____ Время полёта _____

Номер квартала	Номер выдела	Номер лесопатологического выдела	Площадь лесопатологического выдела, га	Перечень таксационных выделов, входящих в лесопатологический выдел	Выдел	Повреждаемая порода	Доля усыхающих и погибших деревьев, %								Степень повреждения полога, %		Тип распределения поврежденных (погибших) деревьев (равномерное, групповое, куртинное, сплошное)	Причина повреждения	Назначенные мероприятия						
							Усыхающие	свежий сухойстой	старый сухойстой	свежий ветровал	старый ветровал	старый бурелом	свежий бурелом	старый бурелом	аварийные деревья	дефляция			деформация	вид	площадь, га	сроки проведения			
1	2	-	4	-	-	6	7	8	9	10	11	12	13	14	15	16	17	18	19	20	21	-	-	-	
-	-	-	-	-	-	-	-	-	-	-	-	-	-	-	-	-	-	-	-	-	-	-	-	-	-

Исполнитель работ по проведению лесопатологического обследования:

Ф.И.О. _____ Сиухин Е.Н. _____ Подпись 

Дата составления документа _____ 21.08.2017 _____ Телефон _____ +7 (952) 176 84 15 _____

Ведомость перечета деревьев, назначенных в рубку

ВРЕМЕННАЯ ПРОБНАЯ ПЛОЩАДЬ № 51

Субъект Российской Федерации Томская область
Лесничество (лесопарк) Тегульдетское. Квартал 45. Выдел 7
Площадь 20,0 га, 20,0
Номер очага вредных организмов 30. Размер пробной площади 2,0 га.
Таксационная характеристика:
тип леса мш; состав 4ПЗЕ1К2Б; возраст 130; бонитет 3;
6ПЗЕ1К; 4,0 м; 6,0
тыс. шт/га,
полнота 0,5; запас на га 170; возобновление благонадежный
Время и причина ослабления лесного насаждения:
насаждение (заселено и обработано) стволовыми вредителями - полиграф уссурийский
(белопихтовый), также имеются болезни леса - губка еловая, трутовик настоящий, ветровал

Тип очага вредных организмов: эпизодический, хронический (подчеркнуть).

Фаза развития очага вредных организмов: начальная, нарастания численности, собственно вспышка, кризис (подчеркнуть).

Состояние лесного насаждения, намечаемые мероприятия:

насаждение с утраченной устойчивостью, требуется проведение сплошной санитарной рубки

Исполнитель работ по проведению лесопатологического обследования:

Ф.И.О. Сиухин Е.Н. Подпись 

Дата составления документа 21.08.2017 Телефон +7 (952) 176 84 15

ВЕДОМОСТЬ ПЕРЕЧЕТА ДЕРЕВЬЕВ

Порода: Кедр

Ступени толщины см	Количество деревьев по категориям состояния, шт.																Всего деревьев по ступеням толщины	
	I	II	III	IV		V		VI			ветровал, бурелом			аварийные деревья			шт.	в том числе подлежат рубке, %
				НЗ	З	НЗ	З	НЗ	З	О	НЗ	З	О	НЗ	З	О		
1	2	3	4	5	6	7	8	9	10	11	12	13	14	15	16	17	18	19
8	-	-	-	-	-	-	-	-	-	-	-	-	-	-	-	-	-	-
12	-	-	-	-	-	-	-	-	-	-	-	-	-	-	-	-	-	-
16	3	-	-	-	-	-	-	-	-	-	7	-	-	-	-	-	10	70,0
20	10	-	-	-	-	-	-	-	-	-	7	-	-	-	-	-	17	41,2
24	8	-	-	-	-	-	-	-	-	-	6	-	-	-	-	-	14	42,9
28	8	-	-	-	-	-	-	-	-	-	2	-	-	-	-	-	10	20,0
32	7	-	-	-	-	-	-	-	-	-	3	-	-	-	-	-	10	30,0
36	4	-	-	-	-	-	-	-	-	-	1	-	-	-	-	-	5	20,0
40	-	-	-	-	-	-	-	-	-	-	-	-	-	-	-	-	-	-
Итого, %	60,6	-	-	-	-	-	-	-	-	-	39,4	-	-	-	-	-	-	39,4

Порода: Ель

Ступени толщины см	Количество деревьев по категориям состояния, шт.																Всего деревьев по ступеням толщины	
	I	II	III	IV		V		VI			ветровал, бурелом			аварийные деревья			шт.	в том числе подлежат рубке, %
				НЗ	З	НЗ	З	НЗ	З	О	НЗ	З	О	НЗ	З	О		
1	2	3	4	5	6	7	8	9	10	11	12	13	14	15	16	17	18	19
8	-	-	-	-	-	-	-	-	-	-	-	-	-	-	-	-	-	-
12	-	-	-	-	-	-	-	-	-	-	-	-	-	-	-	-	-	-
16	7	-	-	7	-	-	-	-	-	-	11	-	-	-	-	-	25	72,0
20	12	-	-	5	-	-	-	-	-	-	18	-	-	-	-	-	35	65,7
24	11	-	-	10	-	-	-	-	-	-	16	-	-	-	-	-	37	70,3
28	12	-	-	16	-	-	-	-	-	-	4	-	-	-	-	-	32	62,5
32	3	-	-	10	-	-	-	-	-	-	6	-	-	-	-	-	19	84,2
36	-	-	-	-	-	-	-	-	-	-	12	-	-	-	-	-	12	100,0
40	-	-	-	-	-	-	-	-	-	-	8	-	-	-	-	-	8	100,0
Итого, %	26,8	-	-	28,6	-	-	-	-	-	-	44,6	-	-	-	-	-	100,0	73,2

Порода: Пихта

Ступени толщины см	Количество деревьев по категориям состояния, шт.																Всего деревьев по ступеням толщины	
	I	II	III	IV		V		VI			ветровал, бурелом			аварийные деревья			шт.	в том числе подлежат рубке. %
				НЗ	З	НЗ	З	НЗ	З	О	НЗ	З	О	НЗ	З	О		
1	2	3	4	5	6	7	8	9	10	11	12	13	14	15	16	17	18	19
8	-	-	-	-	-	-	-	-	-	-	-	-	-	-	-	-	-	-
12	-	-	-	-	-	-	-	-	-	-	-	-	-	-	-	-	-	-
16	-	-	-	-	8	-	2	-	-	10	9	-	-	-	-	-	29	100,0
20	-	-	-	-	6	-	9	-	-	16	7	-	-	-	-	-	38	100,0
24	-	-	-	-	8	-	10	-	-	20	15	-	-	-	-	-	53	100,0
28	-	-	-	-	5	-	9	-	-	16	9	-	-	-	-	-	39	100,0
32	-	-	-	-	4	-	7	-	-	10	9	-	-	-	-	-	30	100,0
36	-	-	-	-	3	-	3	-	-	7	4	-	-	-	-	-	17	100,0
40	-	-	-	-	-	-	-	-	-	4	1	-	-	-	-	-	5	100,0
Итого, %	-	-	-	-	16,1	-	19,0	-	-	39,3	25,6	-	-	-	-	-	100,0	100,0

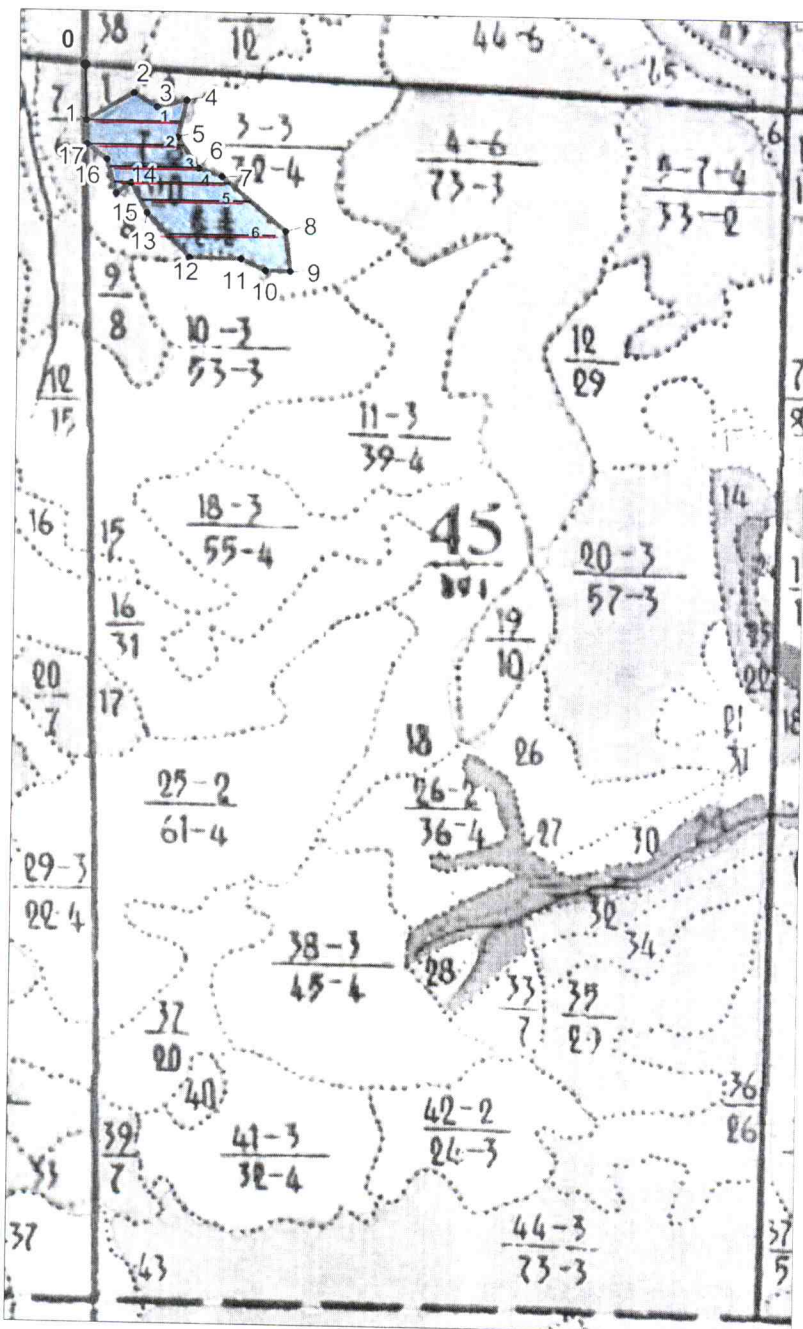
Порода: Береза

Ступени толщины см	Количество деревьев по категориям состояния, шт.																Всего деревьев по ступеням толщины	
	I	II	III	IV		V		VI			ветровал, бурелом			аварийные деревья			шт.	в том числе подлежат рубке. %
				НЗ	З	НЗ	З	НЗ	З	О	НЗ	З	О	НЗ	З	О		
1	2	3	4	5	6	7	8	9	10	11	12	13	14	15	16	17	18	19
8	-	-	-	-	-	-	-	-	-	-	-	-	-	-	-	-	-	-
12	-	-	-	-	-	-	-	-	-	-	-	-	-	-	-	-	-	-
16	10	-	-	3	-	3	-	-	-	-	4	-	-	-	-	-	20	50,0
20	11	-	-	-	-	-	-	-	-	-	10	-	-	-	-	-	21	47,6
24	9	-	4	2	-	4	-	-	-	-	5	-	-	-	-	-	24	62,5
28	6	-	9	-	-	3	-	-	-	-	7	-	-	-	-	-	25	76,0
32	4	-	5	-	-	-	-	-	-	-	8	-	-	-	-	-	17	76,5
36	6	-	-	-	-	-	-	-	-	-	9	-	-	-	-	-	15	60,0
40	1	-	-	-	-	-	-	-	-	-	4	-	-	-	-	-	5	80,0
Итого, %	37,0	-	14,2	3,9	-	7,9	-	-	-	-	37,0	-	-	-	-	-	100,0	63,0

Примечание: НЗ - незаселенное, З - заселенное, О - отработанное вредителями.

Абрис участка

Масштаб 1:10 000



№ выдела	Ленты (круговые площадки)				
	№ ленты (площадки)	Длина, м	Ширина, м	Радиус, м	Площадь, га
7	1	310	10		0,31
7	2	320	10		0,32
7	3	290	10		0,29
7	4	380	10		0,38
7	5	350	10		0,35
7	6	350	10		0,35

№ точек	Координаты	Румбы линии, м	Длина, м
0-1		юз:09гр	182
1-2		св:70гр	180
2-3		юв:49гр	89
3-4		св:87гр	101
4-5		юз:24гр	124
5-6		юв:24гр	125
6-7		юв:60гр	83
7-8		юв:40гр	274
8-9		юз:03гр	135
9-10		сз:78гр	82
10-11		сз:54гр	89
11-12		сз:80гр	169
12-13		сз:34гр	205
13-14		сз:17гр	112
14-15		юз:64гр	63
15-16		сз:06гр	118
16-17		сз:43гр	83
17-11		св:09гр	79

Условные обозначения:



- лесопатологический выдел



- место проведения ленточного перече́та

Исполнитель работ по проведению лесопатологического обследования:

ФИО Сиухин Е.Н. Подпись 

Дата составления документа: 21.08.2017 Телефон 8-952-176-84-15

ПЕРЕЧЕТНАЯ ВЕДОМОСТЬ АВАРИЙНЫХ ДЕРЕВЬЕВ, НАЗНАЧЕННЫХ В РУБКУ

№ дерева	Координаты	Порода	Высота, м	Диаметр, см	Запас, куб. м	Структурные изъяны, характеризующие аварийность дерева	Мероприятие	Сроки проведения мероприятия
1	2	3	4	5	6	7	8	9
-	-	-	-	-	-	-	-	-
-	-	-	-	-	-	-	-	-
-	-	-	-	-	-	-	-	-
-	-	-	-	-	-	-	-	-
-	-	-	-	-	-	-	-	-

Исполнитель работ по проведению лесопатологического обследования:

Ф.И.О. Сиухин Е.Н. Подпись 

Дата составления документа 21.08.2017 Телефон 8 (952) 176 84 15

ЛИСТОК СИГНАЛИЗАЦИИ
о выявлении повреждений насаждений насекомыми, болезнями
и другими неблагоприятными факторами

1. Место выявления повреждения: Тегульдетское лесничество
Берегаевское участковое лесничество "Берегаевское" урочище
квартал 45 выделы 7


2. Причины повреждения: полиграф уссурийский (белопихтовый)-обильное смолотечение, местное поселение стволовых вредителей; губка еловая, трутовик настоящий -наличие плодовых тел на стволах; ветровал-слом стволов в области кроны, под кронами.

3. Повреждена древесная порода: пихта, ель, береза

4. Примерная площадь повреждения: 20,0 га

5. Контактные данные заявителя: Бессонов Иван Витальевич

Телефон: 8 (962) 782 34 28

Подпись 

Дата: 21.08.2017 г.

П Р О Е К Т
организации и ведения лесного хозяйства
Тегульдетского лесхоза
Таксационные описания
Берегаевского лесничества
Книга 2
кварталы 42-74

Начальник партии -

Звонарев А.В.

г.Новосибирск, 1997г.

КОПИЯ

Верно
интерпретировано
охране и
защите леса
Медведева Л.В.
21.08.2017

ТАКСАЦИОННОЕ ОПИСАНИЕ

ЛЕСХОЗ: ТЕРУЛЬДЕТСКИЙ ЛЕСНИЧЕСТВО: БЕРЕГАЕВСКОЕ
 КАТЕГОРИЯ ЗАЩИТНОСТИ: ЭКСПЛУАТАЦИОННЫЕ ЛЕСА

Н В:	ПОДРОСТ	Д:	К:	Г:	Б:	О:	Л:	Р:	О:	Л:	П:	К:	МЗ
О В:	ШАДЬ	С:	З:	А:	Н:	А:	Н:	А:	Л:	Л:	П:	К:	МЗ
М А:	ПОЧВА	Р:	С:	М:	В:	И:	Т:	И:	Н:	Н:	П:	К:	МЗ
Е Г:	РЕЛЬЕФ	А:	О:	О:	Т:	Л:	С:	О:	О:	О:	П:	К:	МЗ
Р Л:	ОСОБЕННОСТИ	С:	Т:	Е:	У:	С:	Л:	О:	У:	С:	Л:	О:	МЗ
А:	ВЫДЕЛА	Т:	А:	Р:	Т:	А:	В:	И:	С:	О:	С:	Л:	О:

6	1,0	4П2Е1К3Б	1	П	8	2	1	3	Р	1,6	70	70	28
			10	Е	40	10	8						14
				К	50	10	8						7
				Б	30	11	10						21
			Е	110	21	22					20		1

7	20,0	4Е3П1К2Б	1	Е	150	23	28	8	4	3	МШ	1,3	120	2400	960	1
			23	П	110	21	24								720	1
				К	170	23	28								240	1
				Б	125	24	28								480	2
			2	П	60	14	14			1,4	80	1600		800	1	
				Е	50	14	14								640	1
				К	50	14	14								160	1

8	6,0	7Б2П1Е	1	Б	30	13	12	3	2	2	Р	1,5	60	360	252
			13	П	50	12	12								72
				Е	50	12	12								36

КОПИЯ

Верно
 измерено по
 окладам и запискам
 в поле
 Козлова А.А. О.П.
 21.08.2017



ВЕДОМОСТЬ ПЕРЕЧЕТА ДЕРЕВЬЕВ

Порода:	Кедр	Кв.	45	Выд.	7
Разряд высот		4			

Ступени толщины, см	Количество деревьев по категориям состояния, шт.															Всего деревьев по ступеням толщины				
	I	II	III	IV		V		VI			ветровал, бурелом			аварийные деревья			Всего деревье в по ступеня м	в т.ч. подлеж ат рубке, шт.	в т.ч. подлежа т рубке, %	
				НЗ	З	НЗ	З	НЗ	З	О	НЗ	З	О	НЗ	З	О				
8																				
12																		0	0	#ДЕЛ/0!
16	3																0	0	#ДЕЛ/0!	
20	10																10	7	70,0	
24	8																17	7	41,2	
28	8																14	6	42,9	
32	7																10	2	20,0	
36	4																10	3	30,0	
40																	5	1	20,0	
44																	0	0	#ДЕЛ/0!	
48																	0	0	#ДЕЛ/0!	
52																	0	0	#ДЕЛ/0!	
56																	0	0	#ДЕЛ/0!	
60																	0	0	#ДЕЛ/0!	
64																	0	0	#ДЕЛ/0!	
68																	0	0	#ДЕЛ/0!	
72																	0	0	#ДЕЛ/0!	
76																	0	0	#ДЕЛ/0!	
80																	0	0	#ДЕЛ/0!	
84																	0	0	#ДЕЛ/0!	
88																	0	0	#ДЕЛ/0!	
Итого, шт	40	0	0	0	0	0	0	0	0	0	26	0	0				66	26	39,4	
Итого, %	60,6	0,0	0,0	0,0	0,0	0,0	0,0	0,0	0,0	0,0	39,4	0,0	0,0				шт	шт	%	
Итого, м ³	23,5	0,0	0,0	0,0	0,0	0,0	0,0	0,0	0,0	0,0	11,4	0,0	0,0				34,9	11,4	32,6	
Итого, %	67,4	0,0	0,0	0,0	0,0	0,0	0,0	0,0	0,0	0,0	32,6	0,0	0,0				м ³	м ³	%	

ВЕДОМОСТЬ ПЕРЕЧЕТА ДЕРЕВЬЕВ

Порода:	Ель	Кв.	45	Выд.	7
Разряд высот		3			

Ступени толщины, см	Количество деревьев по категориям состояния, шт.															Всего деревьев по ступеням толщины				
	I	II	III	IV		V		VI			ветровал, бурелом			аварийные деревья			Всего деревье в по ступеня м	в т.ч. подлеж ат рубке, шт.	в т.ч. подлежа т рубке, %	
				НЗ	З	НЗ	З	НЗ	З	О	НЗ	З	О	НЗ	З	О				
8																				
12																		0	0	#ДЕЛ/0!
16	7			7													0	0	#ДЕЛ/0!	
20	12			5													25	18	72,0	
24	11			10													35	23	65,7	
28	12			16													37	26	70,3	
32	3			10													32	20	62,5	
36																	6	6	100,0	
40																	12	12	100,0	
44																	8	8	100,0	
48																	0	0	#ДЕЛ/0!	
52																	0	0	#ДЕЛ/0!	
56																	0	0	#ДЕЛ/0!	
60																	0	0	#ДЕЛ/0!	
64																	0	0	#ДЕЛ/0!	
68																	0	0	#ДЕЛ/0!	
72																	0	0	#ДЕЛ/0!	
Итого, шт	45	0	0	48	0	0	0	0	0	0	75	0	0				168	123	73,2	
Итого, %	26,8	0,0	0,0	28,6	0,0	0,0	0,0	0,0	0,0	0,0	44,6	0,0	0,0				шт	шт	%	
Итого, м ³	20,7	0,0	0,0	27,4	0,0	0,0	0,0	0,0	0,0	0,0	51,3	0,0	0,0				99,4	78,7	79,2	
Итого, %	20,8	0,0	0,0	27,6	0,0	0,0	0,0	0,0	0,0	0,0	51,6	0,0	0,0				м ³	м ³	%	

ВЕДОМОСТЬ ПЕРЕЧЕТА ДЕРЕВЬЕВ

Порода:	Пихта	Кв.	45	Выд.	7
---------	-------	-----	----	------	---

Ступени толщины, см	Количество деревьев по категориям состояния, шт.															Всего деревьев по ступеням толщины				
	I	II	III	IV		V		VI			ветровал, бурелом			аварийные деревья			Всего деревье в по ступени м	в т.ч. подлеж ат рубке, шт.	в т.ч. подлежа т рубке, %	
				НЗ	З	НЗ	З	НЗ	З	О	НЗ	З	О	НЗ	З	О				
8																				
12																		0	0	#ДЕЛ/0!
16																		0	0	#ДЕЛ/0!
20							8											29	29	100,0
24							6											29	29	100,0
28							8											38	38	100,0
32							5											53	53	100,0
36							4											39	39	100,0
40							3											30	30	100,0
44																		17	17	100,0
48																		5	5	100,0
52																		0	0	#ДЕЛ/0!
56																		0	0	#ДЕЛ/0!
60																		0	0	#ДЕЛ/0!
Итого, шт	0	0	0	0	0	34	0	40	0	0	83	54	0	0				211	211	100,0
Итого, %	0,0	0,0	0,0	0,0	0,0	16,1	0,0	19,0	0,0	0,0	39,3	25,6	0,0	0,0				шт.	шт.	%
Итого, м ³	0,0	0,0	0,0	0,0	0,0	18,7	0,0	25,5	0,0	0,0	54,0	33,6	0,0	0,0				шт.	шт.	%
Итого, %	0,0	0,0	0,0	0,0	0,0	14,2	0,0	19,4	0,0	0,0	40,9	25,5	0,0	0,0				м ³	м ³	%

ВЕДОМОСТЬ ПЕРЕЧЕТА ДЕРЕВЬЕВ

Порода:	Берёза	Кв.	45	Выд.	7
---------	--------	-----	----	------	---

Ступени толщины, см	Количество деревьев по категориям состояния, шт.															Всего деревьев по ступеням толщины					
	I	II	III	IV		V		VI			ветровал, бурелом			аварийные деревья			Всего деревье в по ступени м	в т.ч. подлеж ат рубке, шт.	в т.ч. подлежа т рубке, %		
				НЗ	З	НЗ	З	НЗ	З	О	НЗ	З	О	НЗ	З	О					
8																					
12																			0	0	#ДЕЛ/0!
16	10																		0	0	#ДЕЛ/0!
20	11						3												20	10	50,0
24	9																		21	10	47,6
28	6																		24	15	62,5
32	4																		25	19	76,0
36	6																		17	13	76,5
40	1																		15	9	60,0
44																			5	4	80,0
48																			0	0	#ДЕЛ/0!
52																			0	0	#ДЕЛ/0!
56																			0	0	#ДЕЛ/0!
60																			0	0	#ДЕЛ/0!
Итого, шт	47	0	18	5	0	10	0	0	0	0	47	0	0					127	80	63,0	
Итого, %	37,0	0,0	14,2	3,9	0,0	7,9	0,0	0,0	0,0	0,0	37,0	0,0	0,0					шт.	шт.	%	
Итого, м ³	22,2	0,0	10,9	1,3	0,0	3,9	0,0	0,0	0,0	0,0	29,9	0,0	0,0					шт.	шт.	%	
Итого, %	32,6	0,0	15,9	1,9	0,0	5,7	0,0	0,0	0,0	0,0	43,8	0,0	0,0					м ³	м ³	%	

Утверждаю:

Начальник отдела лесного хозяйства
и государственного лесного реестра
Департамента лесного хозяйства

Томской области
(должность)

В.А. Атращенко
(фамилия, имя, отчество)

М.П.

(подпись)

Акт № 26 Б несоответствия данных
государственного лесного реестра натурному обследованию

с. Тегульдет
(населенный пункт)

21.08.2017 г.
(дата)

Бауманис Виктор Иманович – главный лесничий Тегульдетского лесничества-филиала ОГКУ «Томсклес»

Сиухин Евгений Николаевич – помощник участкового лесничего Берегаевского участкового лесничества Тегульдетского лесничества-филиала ОГКУ «Томсклес»
(Ф.И.О., должности и наименования организаций лиц, проводивших обследование)

провели натурное обследование лесного участка, в целях:

проверки точности таксации выдела, проведения лесопатологического обследования

При обследовании уточнены данные лесного реестра и установлено:

1. Участок расположен в лесах урочища «Берегаевского», Берегаевского участкового лесничества, Тегульдетского лесничества,

В кварталах № 45 выделах 7

Субъект Российской Федерации Томская область

Муниципальный район Тегульдетский район

1. Подразделение лесов по целевому назначению эксплуатационные леса

2. Категория защитных лесов -

3. Общая площадь участка 20,0 га

в том числе:

лесных земель 20,0 га

из них: покрытых лесной растительностью 20,0 га

непокрытых лесом - га

в том числе несомкнувшихся лесных культур - га

нелесных земель - га

из них пашни - га

сенокосов - га

пастбищ - га

вод - га

прочих земель - га

4. Таксационное описание по материалам государственного лесного реестра:

Наименование лесничества	№ квартала	№ выдела	Площадь, га	Состав насаждения	Класс возраста... Возраст, лет	бонитет	полнота	Общий запас древесины, куб.м
Тегульдетское лесничество, Берегаевское участковое лесничество, урочище «Берегаевское»	45	7	20,0	1 ярус 4Е	8 / 150	3	0,3	2 400
				3П	110			
				1К	170			
				2Б	125			
				2 ярус 5П	60		0,4	1 600
				4Е	50			
1К	50							

5. Таксационное описание по результатам обследования

Наименование лесничества	№ квартала	№ выдела	Площадь, га	Состав насаждения	Класс возраста... Возраст, лет	бонитет	полнота	Общий запас древесины, куб.м
Тегульдетское лесничество, Берегаевское участковое лесничество, урочище «Берегаевское»	45	7	20,0	4П	7 / 130	3	0,5	3 400
				3Е	150			
				1К	170			
				2Б	125			

6. Участок не имеет особо защитное значение, выражающееся в (имеет или не имеет)

следующем:

7. Лесохозяйственные особенности участка: насаждение повреждено стволовыми вредителями - полиграф уссурийский (белопихтовый); болезнями леса – губка еловая, трутовик настоящий, ветровал

8. При составлении акта сделаны следующие замечания и предложения увеличить возраст насаждения, уменьшить полноту и запас древесины, изменить доли участия пород в составе насаждения

Лица, проводившие обследование:

Бауманис В.И.

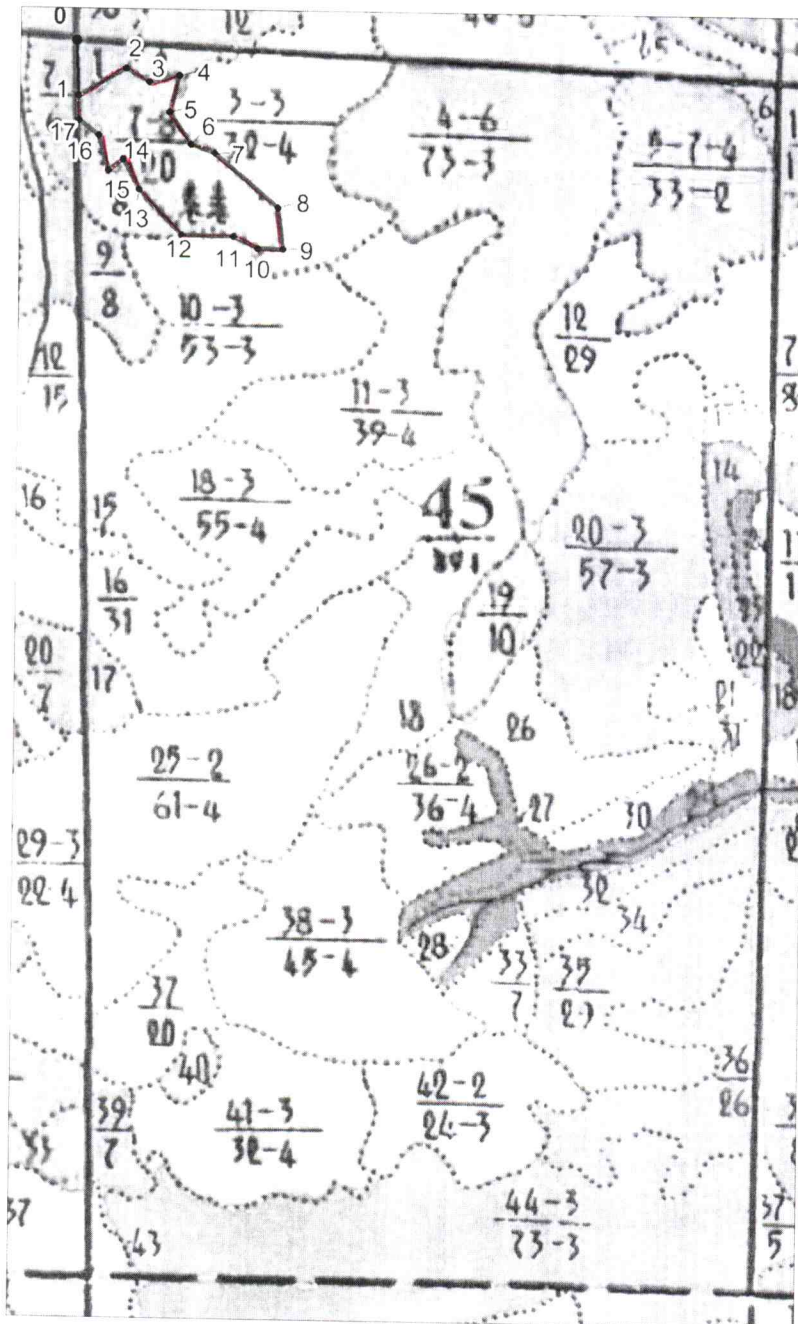
(Ф.И.О., подпись)

Сиухин Е.Н.

(Ф.И.О., подпись)

Неотъемлемой частью настоящего акта является чертеж лесного участка

Чертеж лесного участка
(по данным инструментальной съемки границ)



Данные инструментальной
съемки границ участка

№№ точек	Румбы линий	Длина линий, м
0-1	юз:09гр	182
1-2	св:70гр	180
2-3	юв:49гр	89
3-4	св:87гр	101
4-5	юз:24гр	124
5-6	юв:24гр	125

Масштаб 1:10 000
Площадь участка – 20,0 га

6-7	юв:60гр	83
7-8	юв:40гр	274
8-9	юз:03гр	135
9-10	сз:78гр	82
10-11	сз:54гр	89
11-12	сз:80гр	169
12-13	сз:34гр	205
13-14	сз:17гр	112
14-15	юз:64гр	63
15-16	сз:06гр	118
16-17	сз:43гр	83
17-1	св:09гр	79

Подписи:

Лица, проводившие обследование:

Главный лесничий Тегульдетского
лесничества -филиала ОГКУ «Томсклес»

Пом. участкового лесничего
Берегаевского участкового лесничества
Тегульдетского лесничества
-филиала ОГКУ «Томсклес»



(подпись, печать)

Бауманис В.И.



(подпись, печать)

Сиухин Е.Н.