


УТВЕРЖДАЮ:
Начальник Департамента лесного хозяйства
Томской области
Малькевич М.В. 
« 16 » 10 2017г.

Акт
лесопатологического обследования № 24/2017

лесных насаждений Кедровского лесничества (лесопарка)
Томской области
(субъект Российской Федерации)

Способ лесопатологического обследования: 1. Визуальный
2. Инструментальный

Место проведения

Участковое лесничество	Урочище (дача)	Квартал (кварталы)	Выдел (выделы)	Площадь, га
Пудинское	Пудинское	508	4	3,4
-	-	508	11	10,8
-	-	508	12	12
-	-	-	-	-

Лесопатологическое обследование проведено на общей площади 26,2 га.

1. Визуальное лесопатологическое обследование.*

Наземное

Дистанционное

1.1. На площади _____ га фактическая таксационная характеристика лесного насаждения соответствует (не соответствует) таксационному описанию (нужное подчеркнуть). Причины несоответствия _____

Список участков с выявленными несоответствиями приведен в приложении 1 к настоящему Акту.

1.2. Лесные насаждения с нарушенной и утраченной устойчивостью выявлены на площади _____ га:

Участковое лесничество	Урочище (дача)	Площадь, га		Причина ослабления (гибели)
		с нарушенной устойчивостью	с утраченной устойчивостью	
-	-	-	-	-
-	-	-	-	-
Итого				

Состояние обследованных лесных насаждений приведено в приложениях 1.1 – 1.4 к Акту в зависимости от метода проведения ЛПО.

1.3. В обследованных лесных участках прогнозируется:

Прогноз	Площадь, га
Ослабление лесных насаждений	-
Усыхание лесных насаждений различной степени	-
Развитие очагов вредных организмов	-

1.4. Обнаружено загрязнение лесного участка отходами и выбросами: **промышленными**
бытовыми

Вид загрязнения	Размеры загрязнения			Объем, кубм	Площадь загрязнения га
	длина, м	ширина, м	высота, м		
-	-	-	-	-	-
-	-	-	-	-	-

ЗАКЛЮЧЕНИЕ

Оценка текущего санитарного и лесопатологического состояния лесных насаждений, назначенные профилактические мероприятия по защите лесов, агитационные мероприятия:

Исполнитель работ по проведению лесопатологического обследования:

Ф.И.О. _____ Харитонов Н.С. _____ Подпись Харит

* Раздел включается в акт, в случае проведения лесопатологического обследования визуальным способом.

2. Инструментальное обследование лесного участка.*

2.1. Фактическая таксационная характеристика лесного насаждения соответствует (не соответствует) (нужное подчеркнуть) таксационному описанию. Причины несоответствия: давность лесоустройства

Ведомость лесных участков с выявленными несоответствиями таксационным описаниям приведена в приложении 1 к Акту.

2.2. Состояние насаждений: с нарушенной устойчивостью
с утраченной устойчивостью

причины повреждения:

заражено трутовиком настоящим, трутовиком ложным, губкой сосновой

Заселено (отработано) стволовыми вредителями:

Вид вредителя	Порода	Встречаемость (% заселённых деревьев)	Степень заселения лесного насаждения (слабая, средняя, сильная)
-	-	-	-
-	-	-	-
-	-	-	-

Повреждено огнём:

Вид пожара	Порода	Состояние корневых лап		Состояние корневой шейки		Подсушивание луба	
		процент повреждённых огнём корней	процент деревьев с данным повреждением	ожог корневой шейки по окружности (1/4; 2/4; 3/4; более 3/4)	процент деревьев с данным повреждением	по окружности (1/4; 2/4; 3/4; более 3/4)	процент деревьев с данным повреждением
-	-	-	-	-	-	-	-
-	-	-	-	-	-	-	-
-	-	-	-	-	-	-	-

Поражено болезнями:

Вид болезни	Порода	Встречаемость (% поражённых деревьев)	Степень поражения лесного насаждения (слабая, средняя, сильная)
Трутовик настоящий	Береза	53	Сильная
Трутовик ложный	Осина	52	Сильная

Квартал 508 выдел 4

2.3. Выборке подлежит 73,0 % деревьев,

в том числе:

ослабленных _____ % (причины назначения) _____ ;

сильно ослабленных _____ % (причины назначения) _____ ;

усыхающих 21,3 % (причины назначения) Трутовик настоящий, трутовик ложный ;

свежего сухостоя 35,4 %,

в том числе: свежего ветровала _____ %;

свежего бурелома _____ %;

старого ветровала _____ %;
в том числе: старого бурелома _____ %;
старого сухостоя 16,3 %;
аварийных _____ %.

2.4. Полнота лесного насаждения после уборки деревьев, подлежащих рубке, составит 0,18 .
Критическая полнота для данной категории лесных насаждений составляет _____ .

Квартал 508 выдел 11

2.3. Выборке подлежит 72,9 % деревьев,

в том числе:

ослабленных _____ % (причины назначения) _____ ;

сильно ослабленных _____ % (причины назначения) _____ ;

усыхающих 21,9 % (причины назначения) Трутовик настоящий, трутовик ложный ;

свежего сухостоя 31,2 %,

в том числе: свежего ветровала _____ %;

свежего бурелома _____ %;

старого ветровала _____ %;

в том числе: старого бурелома _____ %;

старого сухостоя 19,9 %;

аварийных _____ %.

2.4. Полнота лесного насаждения после уборки деревьев, подлежащих рубке, составит 0,18 .
Критическая полнота для данной категории лесных насаждений составляет _____ .

Квартал 508 выдел 12

2.3. Выборке подлежит 70,0 % деревьев,

в том числе:

ослабленных _____ % (причины назначения) _____ ;

сильно ослабленных _____ % (причины назначения) _____ ;

усыхающих 18,9 % (причины назначения) Трутовик настоящий, трутовик ложный ;

свежего сухостоя 30,6 %,

в том числе: свежего ветровала _____ %;

свежего бурелома _____ %;

старого ветровала _____ %;

в том числе: старого бурелома _____ %;

старого сухостоя 20,5 %;

аварийных _____ %.

2.4. Полнота лесного насаждения после уборки деревьев, подлежащих рубке, составит 0,18 .

Критическая полнота для данной категории лесных насаждений составляет _____ .

ЗАКЛЮЧЕНИЕ

С целью предотвращения негативных процессов или снижения ущерба от их воздействия назначено:

Участковое лесничество	Урочище (дача)	Квартал	Выдел	Площадь выдела, га	Вид мероприятия	Площадь мероприятия, га	Порода	Запас на выдел, куб. м	Крайние сроки проведения
Пудинское	Пудинское	508	4	89	ССР	3,4	Береза	714	2017-2018
		508	11	29	ССР	10,8	Береза	2 160	2017-2018
		508	12	19	ССР	12,0	Береза	2 280	2017-2018

Ведомость перечета деревьев, назначенных в рубку, и абрис лесного участка прилагаются (приложение 2 и 3 к Акту).

Меры по обеспечению возобновления:

Естественное заращивание

Мероприятия, необходимые для предупреждения повреждения или поражения смежных насаждений: согласно приказу N 470 от 12.09.2016 "Об утверждении Правил осуществления мероприятий по предупреждению распространения вредных организмов" пункт 41 порубочные остатки после сплошных санитарных рубок подлежат сжиганию.

Сведения для расчёта степени повреждения:

год образования старого сухостоя 2010г. ;

основная причина повреждения древесины Трутовик настоящий, трутовик ложный .

Дата проведения обследований 01 08 11 .

Исполнитель работ по проведению лесопатологического обследования:

Ф.И.О. Харитонов Н.С. Подпись Харит

* Раздел включается в акт в случае проведения лесопатологического обследования инструментальным способом.

3. Инструментальное обследование аварийных деревьев.*

3.1. Координаты расположения аварийного дерева: _____.

3.2. Структурные изъяны, характеризующие аварийность дерева: _____.

3.3. Порода _____, диаметр, см _____, высота, м _____, возраст, лет _____.

ЗАКЛЮЧЕНИЕ

С целью предотвращения негативных процессов или снижения ущерба от их воздействия:

Вид мероприятия	Запас дерева, куб. м	Порода	Сроки проведения
-	-	-	-
-	-	-	-

Ведомость перечета аварийных деревьев, назначенных в рубку, прилагается (приложение 4 к Акту).

Мероприятия, необходимые для предупреждения повреждения или поражения смежных деревьев:

_____.

Дата проведения обследований _____.

Исполнитель работ по проведению лесопатологического обследования:

Ф.И.О. _____ Харитоновна Н.С. _____ Подпись Харит

* Раздел включается в акт в случае проведения лесопатологического обследования аварийных деревьев инструментальным способом.

Результаты проведения лесопатологического обследования в лесных насаждениях, повреждённых вредителями леса (хвое- листогрызущими) за _____ 20 17 г. _____
(месяц)

Субъект Российской Федерации _____ Томская область _____ Лесничество (лесопарк) _____ Кедровское
Участковое лесничество _____ Пудинское _____ Урочище (лесная дача) _____ Пудинское

1	2	3	4	5	6	7	Таксационная характеристика лесного насаждения								17	Распределение деревьев по степени объедания кроны, % от числа стволов				Назначенные мероприятия						
							8	9	10	11	12	13	14	15		16	18	19	20	21	22	23	24	25	26	
Номер квартала	Номер выдела	Площадь выдела, га	Целевое назначение лесов	Категория защитных лесов	Номер лесопатологического выдела	Площадь лесопатологического выдела, га	состав	порода	возраст	средняя высота, м	средний диаметр, см	тип леса	полнота	бонитет	запас, куб. м/га	Вид вредителя	% от количества повреждённых деревьев,	до 25	26 - 49	50 - 75	более 75	Фаза развития вредителя	вид	площадь, га	Сроки проведения	
-	-	-	-	-	-	-	-	-	-	-	-	-	-	-	-	-	-	18	19	20	21	22	-	-	-	-

Показатели, не соответствующие таксационному описанию, отмечаются «*».

Исполнитель работ по проведению лесопатологического обследования:

Ф.И.О. _____ Харитонова Н.С. _____ Подпись 

Дата составления документа _____ Телефон _____ (838250) 35-875

**Результаты проведения лесопатологического обследования лесных насаждений
с использованием авиационных средств**

Субъект Российской Федерации _____ Томская область _____ Лесничество (лесопарк) _____ Кедровское
 Участковое лесничество _____ Пудинское _____ Урочище (лесная дача) _____ Пудинское
 Государственный и регистрационный знаки летательного аппарата _____
 Изготовитель, тип летательного аппарата _____
 Серийный идентификационный номер воздушного судна _____
 Дата вылета _____ Местное время вылета _____ Пункт вылета _____ Время полёта _____

1	2	3	4	5	6	Доля усыхающих и погибших деревьев, %								Степень повреждения полога, %		17	18	Назначенные мероприятия			
						7	8	9	10	11	12	13	14	15	16			19	20	21	
Номер квартала	Номер выдела	Номер лесопатологического выдела	Площадь лесопатологического выдела, га	Перечень таксационных выделов, входящих в лесопатологический выдел	Повреждаемая порода	Усыхающие	свежий сухостой	старый сухостой	свежий ветровал	свежий бурелом	старый ветровал	старый бурелом	аварийные деревья	дефолиация	деформация	Тип распределения поврежденных (погибших) деревьев (равномерное, групповое, куртинное, сплошное усыхание (повреждение))	Причина повреждения	вид	площадь, га	Сроки проведения	
-	-	-	-	-	-	-	-	-	-	-	-	-	-	-	-	-	-	-	-	-	-
1	2	3	4	5	6	7	8	9	10	11	12	13	14	15	16	17	18	19	20	21	-

Исполнитель работ по проведению лесопатологического обследования:

Ф.И.О. _____ Харитонова Н.С. _____ Подпись 

Дата составления документа _____ Телефон _____ (838250) 35-875

Ведомость перечета деревьев, назначенных в рубку

ВРЕМЕННАЯ ПРОБНАЯ ПЛОЩАДЬ № 1

Субъект Российской Федерации Томская область

Лесничество (лесопарк) Кедровское . Квартал 508 . Выдел 4 .

Площадь 3,4 га, _____ .

Номер очага вредных организмов 1 . Размер пробной площади 0,52 га.

Таксационная характеристика:

тип леса РТ ; состав 7Б3Ос ; возраст 120 ; бонитет 2 ;

полнота 0,7 ; запас на га 210 ; возобновление 70с 3 Б (20) 2,0 м, 4,07 м/2

Время и причина ослабления лесного насаждения:

Трутовик настоящий, трутовик ложный

Тип очага вредных организмов: эпизодический, хронический (подчеркнуть).

Фаза развития очага вредных организмов: начальная, нарастания численности, собственно вспышка, кризис (подчеркнуть).

Состояние лесного насаждения, намечаемые мероприятия:

Насаждения поражены грибными болезнями, требуется проведение сплошной санитарной рубки

Исполнитель работ по проведению лесопатологического обследования:

Ф.И.О. Харитонов Н.С. Подпись Харит

Дата составления документа 01 08 11 Телефон (838250) 35-875

ВЕДОМОСТЬ ПЕРЕЧЕТА ДЕРЕВЬЕВ

Порода: Береза

Ступени толщины см	Количество деревьев по категориям состояния, шт.															Всего деревьев по ступеням толщины			
	I	II	III	IV		V		VI			ветровал, бурелом			аварийные деревья			шт.	в том числе подлежат рубке, %	
				НЗ	З	НЗ	З	НЗ	З	О	НЗ	З	О	НЗ	З	О			
1	2	3	4	5	6	7	8	9	10	11	12	13	14	15	16	17	18	19	
12																			
16	1	1	2	3		5		2									14	71,4	
20	3	3	4	6		10		7									33	69,7	
24	4	5	6	14		18		15									62	75,8	
28	3	3	3	7		16		2									34	73,5	
32	1	1	1	2		4		2									11	72,7	
36			1	1		1											3	66,7	
40																			
Итого, %	7,6	8,3	10,8	21,0		34,4		17,9									-	73,2	

Порода: Осина

Ступени толщины см	Количество деревьев по категориям состояния, шт.															Всего деревьев по ступеням толщины		
	I	II	III	IV		V		VI			ветровал, бурелом			аварийные деревья			шт.	в том числе подлежат рубке, %
				НЗ	З	НЗ	З	НЗ	З	О	НЗ	З	О	НЗ	З	О		
1	2	3	4	5	6	7	8	9	10	11	12	13	14	15	16	17	18	19
20						1											1	100
24	1	1	1	2		4		2									11	72,7
28	1	1	3	4		6		3									18	72,2
32	1	1	1	2		2		1									8	62,5
36			1	1		1		1									4	100
40						1											1	100
44																		
Итого, %	7,0	7,0	14,0	20,9		34,9		16,3									-	74,4

Примечание: НЗ - незаселенное, З - заселенное, О - обработанное вредителями.

Ведомость перечета деревьев, назначенных в рубку

ВРЕМЕННАЯ ПРОБНАЯ ПЛОЩАДЬ № 2

Субъект Российской Федерации Томская область.

Лесничество (лесопарк) Кедровское. Квартал 508. Выдел 11.

Площадь 10,8 га, _____.

Номер очага вредных организмов 1. Размер пробной площади 1,32 га.

Таксационная характеристика:

тип леса РГ; состав 6Б4Ос; возраст 120; бонитет 3;

полнота 0,7; запас на га 200; возобновление 56200 (20) 2,04, 2,0 т/га/20

Время и причина ослабления лесного насаждения:

Трутовик настоящий, трутовик ложный

Тип очага вредных организмов: эпизодический, хронический (подчеркнуть).

Фаза развития очага вредных организмов: начальная, нарастания численности, собственно вспышка, кризис (подчеркнуть).

Состояние лесного насаждения, намечаемые мероприятия:

Насаждения поражены грибными болезнями, требуется проведение сплошной санитарной рубки

Исполнитель работ по проведению лесопатологического обследования:

Ф.И.О. Харитонов Н.С. Подпись Харит

Дата составления документа 01.02.11 Телефон (838250) 35-875

ВЕДОМОСТЬ ПЕРЕЧЕТА ДЕРЕВЬЕВ

Порода: Береза

Ступени толщины см	Количество деревьев по категориям состояния, шт.																Всего деревьев по ступеням толщины		
	I	II	III	IV		V		VI			ветровал, бурелом			аварийные деревья			шт.	в том числе подлежат рубке, %	
				НЗ	З	НЗ	З	НЗ	З	О	НЗ	З	О	НЗ	З	О			
1	2	3	4	5	6	7	8	9	10	11	12	13	14	15	16	17	18	19	
12																			
16			1	1		2		1									5	80	
20	6	7	8	17		29		10									77	72,7	
24	9	11	13	30		35		24									122	73	
28	8	8	8	19		25		20									88	72,7	
32	1	1	2	2		7		3									16	75	
36		1	1	2		2											6	66,7	
40																			
Итого, %	7,6	8,9	10,5	22,6		31,8		18,6									-	72,9	

Порода: Осина

Ступени толщины см	Количество деревьев по категориям состояния, шт.																Всего деревьев по ступеням толщины	
	I	II	III	IV		V		VI			ветровал, бурелом			аварийные деревья			шт.	в том числе подлежат рубке, %
				НЗ	З	НЗ	З	НЗ	З	О	НЗ	З	О	НЗ	З	О		
1	2	3	4	5	6	7	8	9	10	11	12	13	14	15	16	17	18	19
20	1	1	1	3		3		3									12	75
24	6	7	8	15		24		16									76	72,4
28	3	4	6	10		16		10									49	73,5
32	2	2	2	5		5		5									21	71,4
36			1			1											2	100
40			1	1		1											3	100
44																		
Итого, %	7,4	8,6	11,7	20,9		30,7		20,7									-	73,6

Примечание: НЗ - незаселенное, З - заселенное, О - оработанное вредителями.

Ведомость перечета деревьев, назначенных в рубку

ВРЕМЕННАЯ ПРОБНАЯ ПЛОЩАДЬ № 3

Субъект Российской Федерации Томская область

Лесничество (лесопарк) Кедровское. Квартал 508. Выдел 12

Площадь 12,0 га, _____

Номер очага вредных организмов 1. Размер пробной площади 1,43 га.

Таксационная характеристика:

тип леса РТ; состав 5Б5Ос; возраст 120; бонитет 2;

полнота 0,6; запас на га 190; возобновление 5650с (20) 1,5 м, 5,0 т. шт./га

Время и причина ослабления лесного насаждения:

Трутовик настоящий, трутовик ложный

Тип очага вредных организмов: эпизодический, хронический (подчеркнуть).

Фаза развития очага вредных организмов: начальная, нарастания численности, собственно вспышка, кризис (подчеркнуть).

Состояние лесного насаждения, намечаемые мероприятия:

Насаждения поражены грибными болезнями, требуется проведение сплошной санитарной рубки

Исполнитель работ по проведению лесопатологического обследования:

Ф.И.О. Харитонов Н.С. Подпись 

Дата составления документа 01.08.17 Телефон (838250) 35-875

ВЕДОМОСТЬ ПЕРЕЧЕТА ДЕРЕВЬЕВ

Порода: Береза

Ступени толщины см	Количество деревьев по категориям состояния, шт.																Всего деревьев по ступеням толщины		
	I	II	III	IV		V		VI			ветровал, бурелом			аварийные деревья			шт.	в том числе подлежат рубке, %	
				НЗ	З	НЗ	З	НЗ	З	О	НЗ	З	О	НЗ	З	О			
1	2	3	4	5	6	7	8	9	10	11	12	13	14	15	16	17	18	19	
12																			
16			1	1		2		1									5	80	
20	6	4	5	5		13		10									43	65,1	
24	7	10	11	18		29		20									95	70,5	
28	6	7	10	18		25		19									85	72,9	
32	1	1	1	3		3		2									11	72,7	
36		1	1	1		2		1									6	66,7	
40																			
Итого, %	8,2	9,4	11,8	18,8		30,2		21,6									-	70,6	

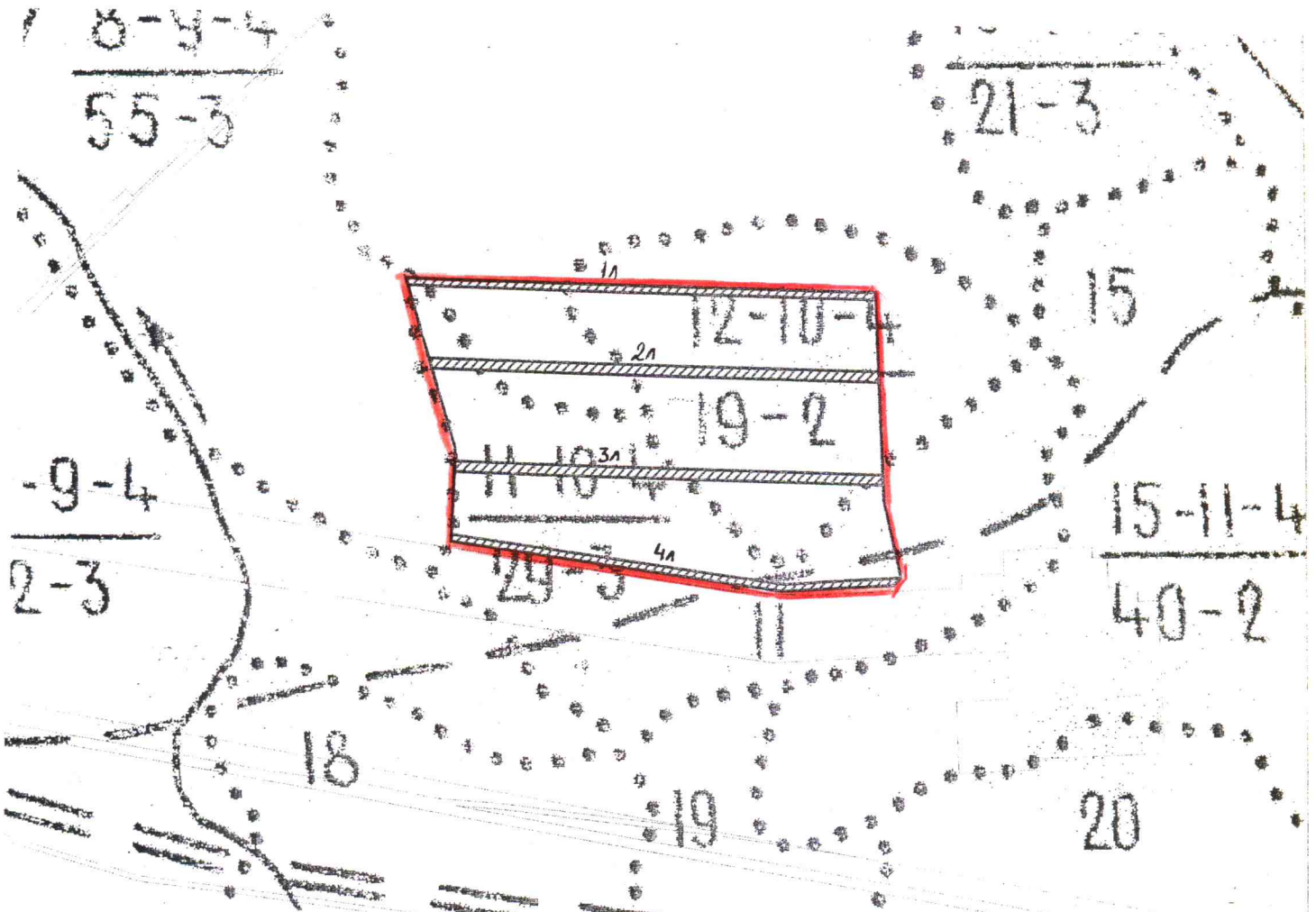
Порода: Осина

Ступени толщины см	Количество деревьев по категориям состояния, шт.																Всего деревьев по ступеням толщины	
	I	II	III	IV		V		VI			ветровал, бурелом			аварийные деревья			шт.	в том числе подлежат рубке, %
				НЗ	З	НЗ	З	НЗ	З	О	НЗ	З	О	НЗ	З	О		
1	2	3	4	5	6	7	8	9	10	11	12	13	14	15	16	17	18	19
20	2	1	3	3		4		4									17	64,7
24	3	3	4	6		8		9									33	69,7
28	6	7	10	13		23		18									77	70,1
32	2	5	5	7		12		7									38	68,4
36		1	1	2		4		1									9	88,9
40		1	1	1		2											5	80
44																		
Итого, %	7,3	10,1	13,4	17,9		29,6		21,7									-	70,4

Примечание: НЗ - незаселенное, З - заселенное, О - отработанное вредителями.

Абрис участка

М 1: 10 000



№ выдела	Ленты (круговой площадки) перечета				
	№ ленты (площадки)	длина, м	ширина, м	радиус, м	площадь, га
4	1	220	10		0,22
	2	200	15		0,3
11	1	20	10		0,02
	2	60	15		0,09
	3	373	15		0,56
	4	650	10		0,65
12	1	445	10		0,445
	2	400	15		0,6
	3	257	15		0,385

Номера точек	Координаты	Румбы линий	Длина, м

Условные обозначения:

- ленты перечета деревьев

- обследуемый участок

Исполнитель работ по проведению лесопатологического обследования:

Ф.И.О. Харитонова Н.С.

Подпись

Дата составления документа 01.09.11

Телефон (838250) 35-875

ПЕРЕЧЕТНАЯ ВЕДОМОСТЬ АВАРИЙНЫХ ДЕРЕВЬЕВ, НАЗНАЧЕННЫХ В РУБКУ

№ дерева	Координаты	Порода	Высота, м	Диаметр, см	Запас, куб. м	Структурные изъяны, характеризующие аварийность дерева	Мероприятие	Сроки проведения мероприятия
1	2	3	4	5	6	7	8	9
-	-	-	-	-	-	-	-	-

Исполнитель работ по проведению лесопатологического обследования:

Ф.И.О. _____ Харитонова Н.С. _____ Подпись 

Дата составления документа _____ Телефон (838250) 35-875

КОПИЯ ВЕРНА

Государственный комитет СССР по лесу
Всесоюзное объединение „Леспроект“

Дом. ГЛАВНОГО
КЕДРОВСКОГО
ЛЕСНИЧЕГО
ЛЕСНИЧЕСТВА

1 (ОДИН) ЛИСТ

ЗАПАДНО-СИБИРСКОЕ
ЛЕСОУСТРОИТЕЛЬНОЕ ПРЕДПРИЯТИЕ

В. А. МАМОНТОВ
Знакомый

ТАКСАЦИОННОЕ ОПИСАНИЕ
ПУДИНСКОГО ЛЕСНИЧЕСТВА
КЕДРОВСКОГО ЛЕСХОЗА
ТОМСКОЙ ОБЛАСТИ

КНИГА 4

КВАРТАЛЫ 447-456, 495-516, 594-597

Инв. № 502	Экз. № I	1990 г.	г. Новосибирск
------------	----------	---------	----------------

КАТЕГОРИЯ	ВРЕМЯ	КАТЕГОРИЯ	ВРЕМЯ	КАТЕГОРИЯ	ВРЕМЯ	КАТЕГОРИЯ	ВРЕМЯ
1	110 27 28 11 4 2	1	110 27 28 11 4 2	1	110 27 28 11 4 2	1	110 27 28 11 4 2
2	100 25 26 10 4 2	2	100 25 26 10 4 2	2	100 25 26 10 4 2	2	100 25 26 10 4 2
3	110 20 26 11 4 2	3	110 20 26 11 4 2	3	110 20 26 11 4 2	3	110 20 26 11 4 2
4	100 24 26 10 4 2	4	100 24 26 10 4 2	4	100 24 26 10 4 2	4	100 24 26 10 4 2
5	90 15 16 9 4 4	5	90 15 16 9 4 4	5	90 15 16 9 4 4	5	90 15 16 9 4 4
6	110 27 28 11 4 2	6	110 27 28 11 4 2	6	110 27 28 11 4 2	6	110 27 28 11 4 2
7	110 27 28 11 4 2	7	110 27 28 11 4 2	7	110 27 28 11 4 2	7	110 27 28 11 4 2

КОПИЯ ВЕРНА

ИОМ. ГЛАВНОГО ЛЕСНИЧЕГО
КЕДРОВСКОГО ЛЕСНИЧЕСТВА

1 (ОДИН) ЛИСТ

В. А. МАМОНТОВ *В. А. Мамонтов*

№	Вид	Возраст	Высота	Диаметр	Объем	Примечание
8	Полесье	1 22 00	90 22 22	9 4 3	5 26 1430 1149 2	Хвостик 100 м
9	Полесье	1 26 6	100 26 28	10 4 2	5 17 210 100 3	Хвостик 100 м
10	Полесье	1 22 00	90 22 22	9 4 3	5 26 2132 1492 2	Хвостик 100 м
11	Полесье	1 23 6	100 23 24	10 4 3	5 20 500 348 2	Хвостик 100 м
12	Полесье	1 25 6	100 25 26	10 4 2	5 19 301 180 2	Хвостик 100 м
13	Полесье	1 22 00	90 22 22	9 4 3	5 26 1430 1149 2	Хвостик 100 м
14	Полесье	1 24 00	100 24 24	10 4 2	5 20 286 200 3	Хвостик 100 м
15	Полесье	1 26 6	110 26 28	11 4 2	5 21 540 756 2	Хвостик 100 м

ЮЛИЯ ВЕРНА
 Д. М. ГЛАВНОГО ЛЕСНИЧЕГО
 КЕДРОВСКОГО ЛЕСНИЧЕСТВА
 1 (ОДИН) ЛИСТ

В. А. МАМОНТОВ
Знакомый

ЛИСТОК СИГНАЛИЗАЦИИ
о выявлении повреждений насаждений насекомыми, болезнями
и другими неблагоприятными факторами

1. Место выявления повреждений Кедровское лесничество Пудинское участковое лесничество
урочище «Пудинское» Квартал 508выдел 4,11,12

(урочище, лесничество, лесопарк, квартал, выдел, координаты, другое)

2. Что обнаружено Центральные гнили стволов, выход плодовых тел

(ветровал, бурелом, горельник, объедание, свежий сухостой, пожелтение хвои или листвы, наличие большого количества личинок на деревьях, другое и т.п.)

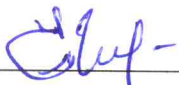
3. Повреждена древесная порода Береза, Осина

4. Примерная площадь повреждения 26,2 га

5. Сообщил (должность, Ф.И.О.) участковый лесничий Пудинского уч. лесничества Глазарь Е.А.

6. Контактный телефон (адрес) (838250) 35-875 г. Кедровый 1 мкр. дом 39 оф. 52

Подпись _____



6. Участок не имеет особо защитное значение, выражающееся в
(имеет или не имеет)
следующем:

7. Лесохозяйственные особенности участка эксплуатационные леса

Насаждения с утраченной устойчивостью, поражены болезнями 73% деревьев.

8. При составлении акта сделаны следующие замечания и предложения нет

Лица, проводившие обследование:

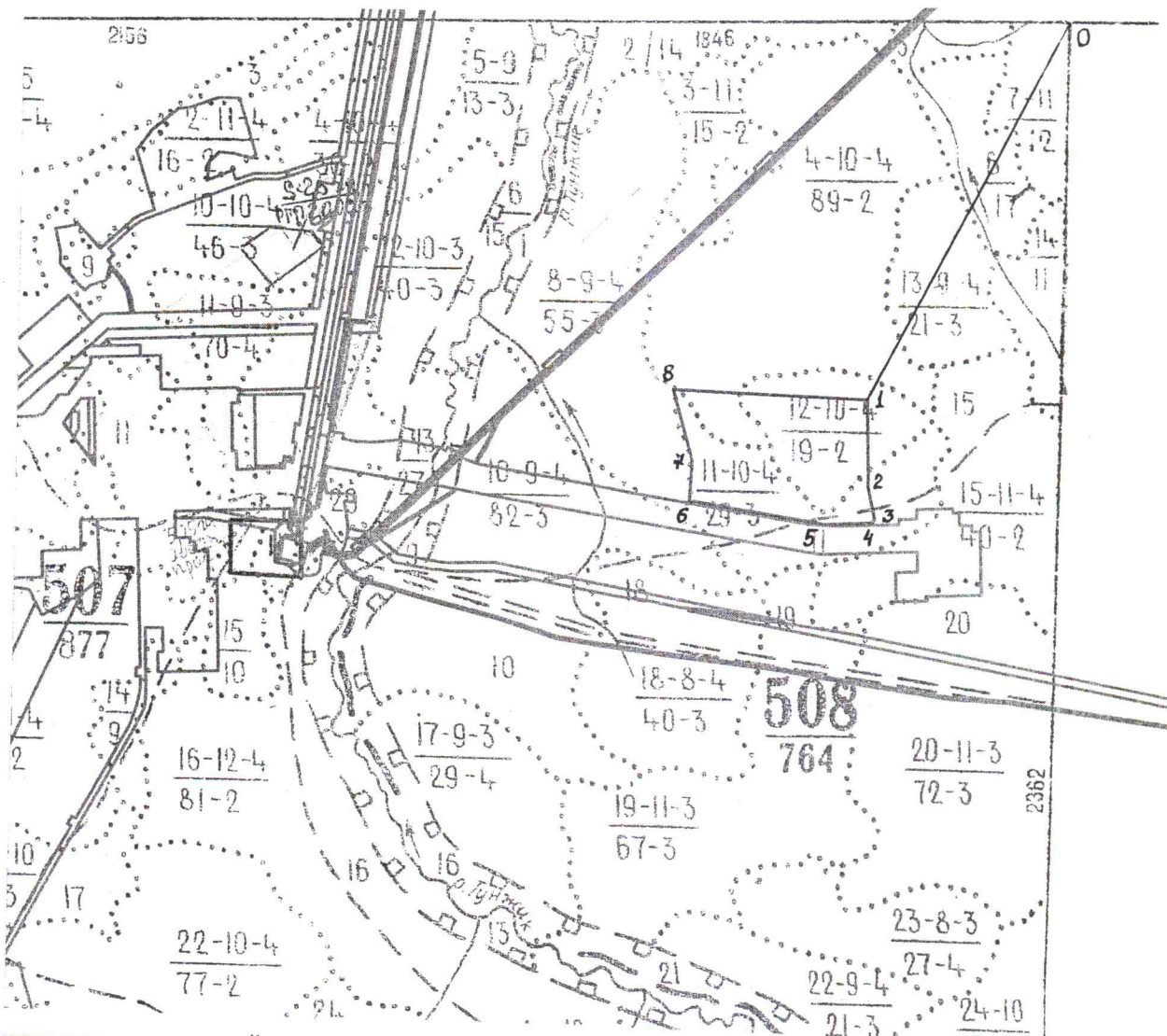
Мамонтов В.А. Влад Мамонтов
(Ф.И.О., подпись)
Харитонов Н.С. Н.С. Харитонов
(Ф.И.О., подпись)
Глазарь Е.А. Е.А. Глазарь
(Ф.И.О., подпись)



Неотъемлемой частью настоящего акта является чертеж лесного участка

Приложение
к акту несоответствия данных
государственного лесного реестра
натурному обследованию
от _____ N _____

Чертеж лесного участка
(по данным инструментальной съемки границ)



Данные инструментальной
съемки границ участка

Масштаб: 1: 25 000
Площадь участка -26,2 га

N N точек	Румбы линий	Длина линий, м	N N точек	Румбы линий, м	Длина линий, м
0-1	ЮЗ 28°	1475	5-6	СЗ 81°	490
1-2	ЮВ 2°	300	6-7	СВ 03°	135
2-3	ЮВ 13°	110	7-8	СЗ 16°	245
3-4	ЮЗ 43°	15	8-1	ЮВ 88°	685
4-5	ЮЗ 88°	165			

Подписи:

Лица, проводившие обследование

Помощник главного лесничего

Влад Мамонтов
(должность, подпись, печать, Ф.И.О.)

Инженер по охране и защите леса

Н.С. Харитоновна
(должность, подпись, печать, Ф.И.О.)

Участковый лесничий Пудинского уч. лесничества

В.А. Глазарь
(должность, подпись, печать, Ф.И.О.)

