

УТВЕРЖДАЮ:
Должность Начальник департамента
Ф.И.О. Малькевич М.В.
Дата 27.08.2017

Акт
лесопатологического обследования № 24Б/2017

лесных насаждений Тегульдетского лесничества (лесопарка)
Томской области
(субъект Российской Федерации)

Способ лесопатологического обследования: 1. Визуальный
2. Инструментальный

Место проведения

Участковое лесничество	Урочище (дача)	Квартал (кварталы)	Выдел (выделы)	Площадь, га
Берегаевское	Берегаевское	119	40	10,0
-	-	-	-	-
-	-	-	-	-
-	-	-	-	-

Лесопатологическое обследование проведено на общей площади 10,0 га.

1. Визуальное лесопатологическое обследование.*

Наземное

Дистанционное

1.1. На площади _____ га фактическая таксационная характеристика лесного насаждения соответствует (не соответствует) таксационному описанию (нужное подчеркнуть). Причины несоответствия - _____

Список участков с выявленными несоответствиями приведен в приложении 1 к настоящему Акту.

1.2. Лесные насаждения с нарушенной и утраченной устойчивостью выявлены на площади _____ га:

Участковое лесничество	Урочище (дача)	Площадь, га		Причина ослабления (гибели)
		с нарушенной устойчивостью	с утраченной устойчивостью	
-	-	-	-	-
-	-	-	-	-
Итого	-	-	-	-

Состояние обследованных лесных насаждений приведено в приложениях 1.1 – 1.4 к Акту в зависимости от метода проведения ЛПО.

1.3. В обследованных лесных участках прогнозируется:

Прогноз	Площадь, га
Ослабление лесных насаждений	-
Усыхание лесных насаждений различной степени	-
Развитие очагов вредных организмов	-

1.4. Обнаружено загрязнение лесного участка отходами и выбросами: **промышленными**
бытовыми

Вид загрязнения	Размеры загрязнения			Объём, кубм	Площадь загрязнения, га
	длина, м	ширина, м	высота, м		
-	-	-	-	-	-
-	-	-	-	-	-

ЗАКЛЮЧЕНИЕ

Оценка текущего санитарного и лесопатологического состояния лесных насаждений, назначенные профилактические мероприятия по защите лесов, агитационные мероприятия:

Исполнитель работ по проведению лесопатологического обследования:

Ф.И.О. Сиухин Евгений Николаевич Подпись 

* Раздел включается в акт, в случае проведения лесопатологического обследования визуальным способом.

2. Инструментальное обследование лесного участка.*

2.1. Фактическая таксационная характеристика лесного насаждения соответствует (не соответствует) (нужное подчеркнуть) таксационному описанию. Причины несоответствия: в связи с давностью лесоустройства (1997 год) и подземным торфяным пожаром 2016 года не соответствуют полнота насаждения и запас древесины.

Ведомость лесных участков с выявленными несоответствиями таксационным описаниям приведена в приложении 1 к Акту.

2.2. Состояние насаждений: с нарушенной устойчивостью
с утраченной устойчивостью

причины повреждения:

подземный торфяной пожар 2016 года, 548 – короед пожарищ

Заселено (отработано) стволовыми вредителями:

Вид вредителя	Порода	Встречаемость (% заселённых деревьев)	Степень заселения лесного насаждения (слабая, средняя, сильная)
Короед пожарищ	Сосна	45	сильная
-	-	-	-

Повреждено огнём:

Вид пожара	Порода	Состояние корневых лап		Состояние корневой шейки		Подсушивание луба	
		процент повреждённых огнём корней	процент деревьев с данным повреждением	ожог корневой шейки по окружности (1/4; 2/4; 3/4; более 3/4)	процент деревьев с данным повреждением	по окружности (1/4; 2/4; 3/4; более 3/4)	процент деревьев с данным повреждением
Подземный торфяной	Сосна	100	55	более 3/4	55	-	-
Подземный торфяной	Береза	100	40	более 3/4	40	-	-

Поражено болезнями:

Вид болезни	Порода	Встречаемость (% поражённых деревьев)	Степень поражения лесного насаждения (слабая, средняя, сильная)
-	-	-	-
-	-	-	-

2.3. Выборке подлежит 100,0 % деревьев,

в том числе:

ослабленных - % (причины назначения) _____ ;

сильно ослабленных - % (причины назначения) _____ ;

усыхающих 34,2 % (причины назначения) _____ ;

свежего сухостоя 10,5 %;

в том числе: свежего ветровала 55,3 %;

свежего бурелома - %;

старого ветровала - %;

в том числе: старого бурелома - %;

старого сухостоя - %;

подземный торфяной пожар 2016 года,
короед пожарищ

аварийных _____ - _____ %.

2.4. Полнота лесного насаждения после уборки деревьев, подлежащих рубке, составит 0,0 .

Критическая полнота для данной категории лесных насаждений составляет _____ - _____ .

ЗАКЛЮЧЕНИЕ

С целью предотвращения негативных процессов или снижения ущерба от их воздействия назначено:

Участковое лесничество	Урочище (дача)	Квартал	Выдел	Площадь выдела, га	Вид мероприятия	Площадь мероприятия, га	Порода	Запас на выдел, куб. м	Крайние сроки проведения
Берегаевское	«Берегаевское»	119	40	65,0	ССР	10,0	Сосна Береза	800	2017 г.

Ведомость перечета деревьев, назначенных в рубку, и абрис лесного участка прилагаются (приложение 2 и 3 к Акту).

Меры по обеспечению возобновления:

Проведение естественного возобновления

Мероприятия, необходимые для предупреждения повреждения или поражения смежных насаждений: Согласно п. 41 Правил осуществления мероприятий по предупреждению распространения вредных организмов, утверждённых приказом Минприроды России № 470 «Об утверждении правил осуществления мероприятий по предупреждению распространения вредных организмов», п. 9 Видов лесосечных работ, порядка и последовательности их проведения, утверждённых приказом Минприроды России № 367 «Об утверждении видов лесосечных работ, порядка и последовательности их проведения, формы технологической карты лесосечных работ, формы акта осмотра лесосеки и порядка осмотра лесосеки», очистка мест рубок от порубочных остатков должна проводиться одновременно с рубкой лесных насаждений и трелёвкой древесины, очистка производится путём сжигания порубочных остатков, если такие порубочные остатки не вывозятся в места их дальнейшей переработки. В смежных с подвергающимися сплошным рубкам насаждениях осуществлять лесопатологический мониторинг и при необходимости в них производить выборку больных и свежезаселённых стволовыми вредителями деревьев, а также очистку от захламлённости.

Сведения для расчёта степени повреждения:

год образования старого сухостоя _____ - _____ ;

основная причина повреждения древесины подземный торфяной пожар 2016 года .

Дата проведения обследований 21.08.2017 .

Исполнитель работ по проведению лесопатологического обследования:

Ф.И.О. Сиухин Евгений Николаевич Подпись 

* Раздел включается в акт в случае проведения лесопатологического обследования инструментальным способом.

3. Инструментальное обследование аварийных деревьев.*

3.1. Координаты расположения аварийного дерева: - _____.

3.2. Структурные изъяны, характеризующие аварийность дерева: - _____.

- _____.

3.3. Порода _____, диаметр, см _____, высота, м _____, возраст, лет _____.

ЗАКЛЮЧЕНИЕ

С целью предотвращения негативных процессов или снижения ущерба от их воздействия:

Вид мероприятия	Запас дерева, куб. м	Порода	Сроки проведения
-	-	-	-
-	-	-	-

Ведомость перечета аварийных деревьев, назначенных в рубку, прилагается (приложение 4 к Акту).

Мероприятия, необходимые для предупреждения повреждения или поражения смежных деревьев:

_____.

Дата проведения обследований 21.08.2017.

Исполнитель работ по проведению лесопатологического обследования:

Ф.И.О. Сиухин Евгений Николаевич Подпись 

* Раздел включается в акт в случае проведения лесопатологического обследования аварийных деревьев инструментальным способом.

Приложение 1
к акту лесопатологического обследования

Ведомость лесных участков с выявленными несоответствиями таксационным описаниям

Источник данных	Год проведения лесоустройства	Номер квартала	Номер выдела	Площадь выдела, га	Целевое назначение лесов	Категория защитных лесов	Номер лесопатологического выдела	Площадь лесопатологического выдела, га	Таксационная характеристика										Заложено пробных площадей			
									состав	порода	возраст, лет	средняя высота, м	средний диаметр, см	тип леса	тип условий местопрорастания	полнота	бонитет	запас, куб. м/га	количество, шт.	общая площадь, га		
ТО	1997	119	40	65,0	Э	-	119/40	10,0	9	С	150	16	20	сф	сф	0,6	5	140	2	1,0		
									1	Б	65	15	16									
										К	170											
Ф	2017	119	40	65,0	Э	-	119/40	10,0	9	С	150	17	20	сф	сф	0,3	5	80	2	1,0		
									1	Б	65	16	16									
										К	170	16	18									

Примечание:

ТО - таксационные описания

Ф - фактическая характеристика лесного насаждения

Исполнитель работ по проведению лесопатологического обследования:

Ф.И.О. _____ Сиухин Е.Н. _____ Подпись _____

Результаты проведения лесопатологического обследования лесных насаждений за август 20 17 г.
(месяц)

Субъект Российской Федерации Томская область Лесничество (лесопарк) Тегульдетское
Участковое лесничество Берегавское Урочище (лесная дача) "Берегавское"

1	2	3	4	5	6	7	Таксационная характеристика лесного насаждения								Распределение деревьев по категориям состояния, % от запаса										30	31	32	33	34				
							8	9	10	11	12	13	14	15	16	17	18	19	20	21	22	23	24	25						26	27	28	29
Номер квартала	Номер выдела	Площадь выдела, га	Лесное назначение лесов	Категория защитных лесов	Номер лесопатологического выдела	Площадь лесопатологического выдела, га	состав	попуда	возраст	средняя высота, м*	средний диаметр, см*	тип леса	пониота*	бонитет	число деревьев на проб, шт.	без признаков ослабления	ослабленные	сильно ослабленные	усыхающие	свежий сухостой	старый сухостой	свежий ветровал	старый ветровал	свежий бурелом	старый бурелом	аварийные деревья	Признаки повреждения деревьев	Доля поврежденных деревьев, %	Причина ослабления, повреждения	Полжежит рубке, %	Назначенные мероприятия		
119	40	65,0	Э	-	119-40	10,0	9	С	150	17	20	сф	0,3	5	80	155	-	-	-	30,2	10,5	-	49,3	-	-	-	304,	-	851,	-	100,0	ССР	10,0
							1	Б	65	16	16				25	-	-	-	4,0	-	-	6,0	-	-	-	304,	-	851	-				
							К		170	16	18				-	-	-	-	-	-	-	-	-	-	-	314	-	-	-				

Показатели, не соответствующие таксационному описанию, отмечаются (*).

Исполнитель работ по проведению лесопатологического обследования:

Ф И О Сухин Е.Н. Подпись Е.Н. Сухин

Дата составления документа 21.08.2017 Телефон +7 (952) 176 84 15

Результаты проведения лесопатологического обследования в лесных насаждениях, повреждённых вредителями леса (хвое-листогрызушими) за август 20 17 г.
(месяц)

Субъект Российской Федерации _____ Томская область _____ Лесничество (лесопарк) _____ Тегульдетское _____
Участковое лесничество _____ Берегаевское _____ Урочище (лесная дача) _____ "Берегаевское"

№ квартала	№ выдела	Площадь выдела, га	Целевое назначение лесов	Категория защитных лесов	№ лесопатологического выдела	Площадь лесопатологического выдела, га	Таксационная характеристика лесного насаждения							Вид вредителя	Доля повреждённых деревьев, % от количества	Распределение деревьев по степени объёма кроны, % от числа стволов				Фаза развития вредителя	Назначенные мероприятия		Сроки проведения		
							состав	порода	возраст	средняя высота, м	средний диаметр, см	тип леса	плотность			бонитет	запас, куб. м/га	до 25	26 - 49		50 - 75	более 75		вид	площадь, га
1	2	3	4	5	6	7	8	9	10	11	12	13	14	15	16	17	18	19	20	21	22	23	24	25	26

Показатели, не соответствующие таксационному описанию, отмечаются «*».
Исполнитель работ по проведению лесопатологического обследования:

Ф.И.О. _____ Слухин Е.Н. Подпись  Телефон +7 (952) 176 84 15

Дата составления документа 21.08.17

**Результаты проведения лесопатологического обследования лесных насаждений
с использованием авиационных средств**

Субъект Российской Федерации _____ Томская область _____ Лесничество (лесопарк) _____ Тегульдетское _____
 Участковое лесничество _____ Берегаевское _____ Урочище (лесная дача) _____ "Берегаевское" _____
 Государственный и регистрационный знаки летательного аппарата _____
 Изготовитель, тип летательного аппарата _____
 Серийный идентификационный номер воздушного судна _____
 Дата вылета _____ Местное время вылета _____ Пункт вылета _____ Время полёта _____

1	2	3	4	5	6	Доля усыхающих и погибших деревьев, %								Степень повреждения полога, %		17	18	Назначенные мероприятия			
						7	8	9	10	11	12	13	14	15	16			19	20	21	
Номер квартала	Номер вылета	Номер лесопатологического вылета	Площадь лесопатологического вылета, га	Перечень таксационных выделов, входящих в лесопатологический выдел	Повреждаемая порода	усыхающие	свежий сухостой	старый сухостой	свежий ветровал	старый ветровал	свежий бурелом	старый бурелом	аварийные деревья	дефляция	декорация	Тип распределения поврежденных (погибших) деревьев (равномерное, групповое, куртинное, сплошное усыхание (повреждение))	Причина повреждения	вид	площадь, га	Сроки проведения	
-	-	-	-	-	-	-	-	-	-	-	-	-	-	-	-	-	-	-	-	-	-

Исполнитель работ по проведению лесопатологического обследования:

Ф.И.О. _____ Сиухин Е.Н. _____ Подпись *Е.Н. Сиухин*
 Дата составления документа 21.08.17 Телефон +7 (952) 176 84 15

Результаты проведения лесопатологического обследования лесных насаждений с использованием данных дистанционного зондирования Земли (авиационных и космических снимков)

Субъект Российской Федерации Томская область . Лесничество (лесопарк) Тегульдетское
 Участковое лесничество Берегаевское . Урочище (лесная дача) "Берегаевское"

1	2	3	4	5	Краткая таксационная характеристика лесных насаждений по данным лесоустройства								Краткая характеристика материалов дистанционного зондирования Земли						Дата дешифрирования (дл.м.гггг)		Предполагаемая причина повреждения			Назначенные мероприятия		
					6	7	8	9	10	11	12	13	14	15	16	17	18	19	20	21	22	23				
Номер лесного квартала	Номер лесотаксационного выдела	Номер лесотаксационного выдела, га	Номер лесопатологического выдела	Площадь лесопатологического выдела, га	подрный состав	средний возраст	средняя высота, м	средний диаметр, см	тип леса/тип лесорастительных условий	относительная влажность	фонитет	общий запас древесины, куб. м/га	тип и наименование летательного аппарата	Наименование съемочной аппаратуры	Режим съемки (панораматический/мультиспектральный/гиперспектральный/красный/ИК)	Пространственное разрешение (для каждого режима), м	Дата съемки (дл.м.гггг)	Дата дешифрирования (дл.м.гггг)	Предполагаемая причина повреждения	вид	площадь, га	сроки проведения (мм.гггг - мм.гггг)				
-	-	-	-	-	-	-	-	-	-	-	-	-	-	-	-	-	-	-	-	-	-	-	-			

Исполнитель работ по проведению лесопатологического обследования:

Ф.И.О. Сиухин Е.Н. Подпись 

Дата составления документа 21.02.17 Телефон +7 (952) 176 84 15

Ведомость перечета деревьев, назначенных в рубку

ВРЕМЕННАЯ ПРОБНАЯ ПЛОЩАДЬ № 43

Субъект Российской Федерации Томская область
Лесничество (лесопарк) Тегульдетское. Квартал 119. Выдел 40
Площадь 10,0 га, _____ .
Номер очага вредных организмов 28. Размер пробной площади 1,0 га.
Таксационная характеристика:
тип леса сф; состав 9С1Б+К; возраст 150; бонитет 5;
_____ ; подрост отсутствует,
_____ ; причина пожар 2016
полнота 0,3; запас на га 80; возобновление _____ года
Время и причина ослабления лесного насаждения:
подземный торфяной пожар 2016 года, 548 - короед пожарищ

Тип очага вредных организмов: эпизодический, хронический (подчеркнуть).
Фаза развития очага вредных организмов: начальная, нарастания численности, собственно
вспышка, кризис (подчеркнуть).
Состояние лесного насаждения, намечаемые мероприятия:
насаждение с утраченной устойчивостью, требуется проведение сплошной санитарной рубки

Исполнитель работ по проведению лесопатологического обследования:

Ф.И.О. Сиухин Е.Н. Подпись 

Дата составления документа 21 08 17 Телефон +7 (952) 176 84 15

ВЕДОМОСТЬ ПЕРЕЧЕТА ДЕРЕВЬЕВ

Порода: Сосна

Ступени толщины см	Количество деревьев по категориям состояния, шт.																Всего деревьев по ступеням толщины	
	I	II	III	IV		V		VI			ветровал, бурелом			аварийные деревья			шт.	в том числе подлежат рубке, %
				НЗ	З	НЗ	З	НЗ	З	О	НЗ	З	О	НЗ	З	О		
1	2	3	4	5	6	7	8	9	10	11	12	13	14	15	16	17	18	19
8	-	-	-	-	-	-	-	-	-	-	-	-	-	-	-	-	-	-
12	-	-	-	-	-	-	-	-	-	-	-	-	-	-	-	-	-	-
16	-	-	-	-	5	-	-	-	-	-	34	-	-	-	-	-	39	100,0
20	-	-	-	-	16	-	-	-	-	-	15	-	-	-	-	-	31	100,0
24	-	-	-	-	17	-	-	-	-	-	12	-	-	-	-	-	29	100,0
28	-	-	-	-	14	-	-	-	-	-	10	-	-	-	-	-	24	100,0
32	-	-	-	-	-	-	11	-	-	-	9	-	-	-	-	-	20	100,0
36	-	-	-	-	-	-	7	-	-	-	2	-	-	-	-	-	9	100,0
40	-	-	-	-	-	-	-	-	-	-	3	-	-	-	-	-	3	100,0
Итого, %	-	-	-	-	33,5	-	11,6	-	-	-	54,9	-	-	-	-	-	100	100,0

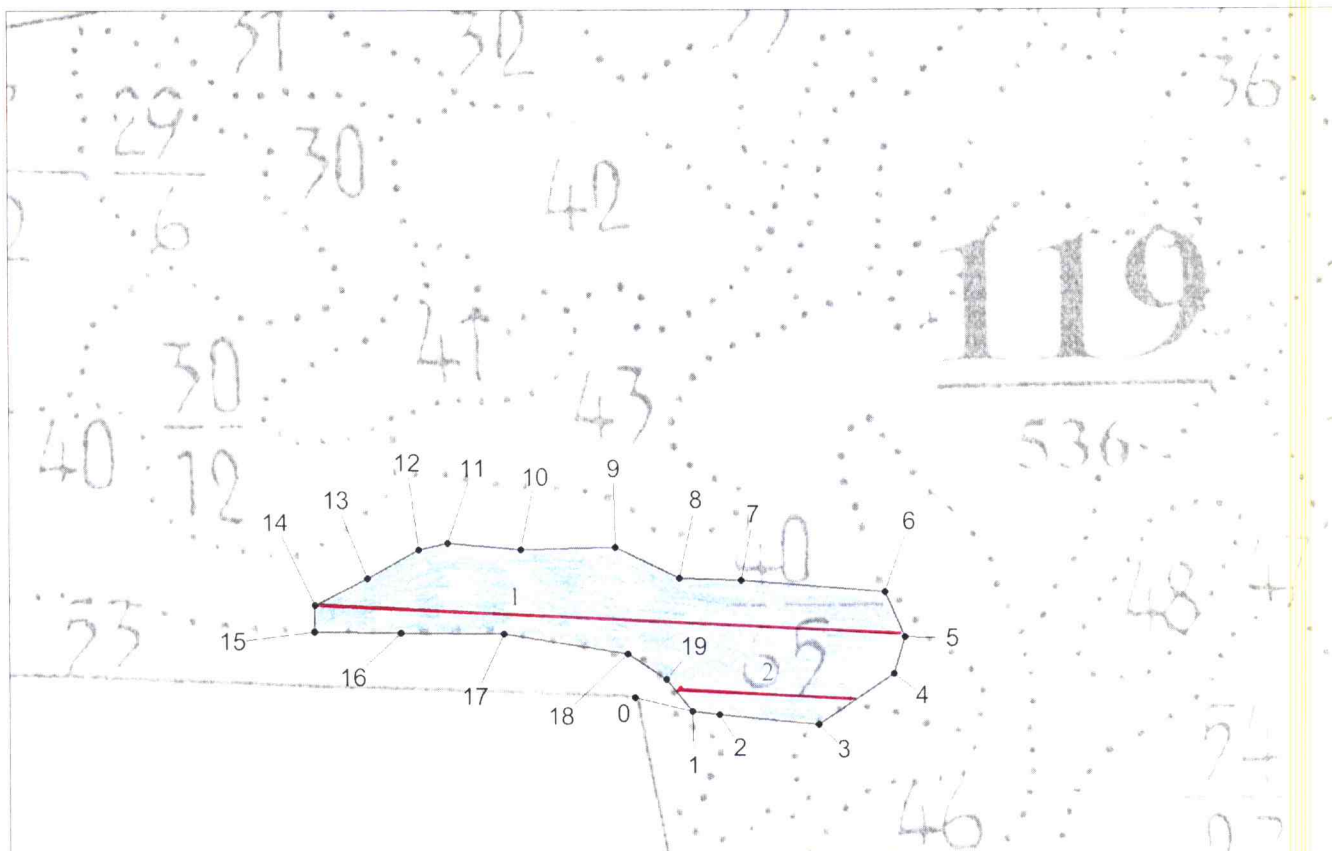
Порода: Береза

Ступени толщины см	Количество деревьев по категориям состояния, шт.																Всего деревьев по ступеням толщины	
	I	II	III	IV		V		VI			ветровал, бурелом			аварийные деревья			шт.	в том числе подлежат рубке, %
				НЗ	З	НЗ	З	НЗ	З	О	НЗ	З	О	НЗ	З	О		
1	2	3	4	5	6	7	8	9	10	11	12	13	14	15	16	17	18	19
8	-	-	-	-	-	-	-	-	-	-	-	-	-	-	-	-	-	-
12	-	-	-	-	-	-	-	-	-	-	-	-	-	-	-	-	-	-
16	-	-	-	4	-	-	-	-	-	-	4	-	-	-	-	-	8	100,0
20	-	-	-	3	-	-	-	-	-	-	3	-	-	-	-	-	6	100,0
24	-	-	-	3	-	-	-	-	-	-	2	-	-	-	-	-	5	100,0
28	-	-	-	-	-	-	-	-	-	-	4	-	-	-	-	-	4	100,0
32	-	-	-	-	-	-	-	-	-	-	2	-	-	-	-	-	2	100,0
36	-	-	-	-	-	-	-	-	-	-	-	-	-	-	-	-	-	-
Итого, %	-	-	-	40,0	-	-	-	-	-	-	60,0	-	-	-	-	-	100	100,0

Примечание: НЗ - незаселенное, З - заселенное, О - отработанное вредителями.

Абрис участка

Масштаб 1:10 000



№ выдела	Ленты (круговые площадки)				
	№ ленты (площадки)	Длина, м	Ширина, м	Радиус, м	Площадь, га
40	1	780	10		0,78
40	2	220	10		0,22

№ точек	Координаты	Румбы линии	Длина, м
0-1		юв:66гр	78
1-2		юв:72гр	36
2-3		юв:73гр	131
3-4		св:66гр	120
4-5		св:27гр	51
5-6		сз:13гр	65
6-7		сз:54гр	190
7-8		сз:77гр	81
8-9		сз:53гр	94
9-10		сз:81гр	125
10-11		сз:74гр	96
11-12		юз:88гр	39
12-13		юз:71гр	77

13-14		юз:74гр	77
14-15		юз:12гр	35
15-16		юв:78гр	113
16-17		юв:79гр	135
17-18		юв:70гр	165
18-19		юв:46гр	61
19-1		юв:28гр	54

Условные обозначения:



- лесопатологический выдел



- место проведения ленточного пересчета

Исполнитель работ по проведению лесопатологического обследования:

ФИО Сиухин Е.Н. Подпись 

Дата составления документа: 21.08.11 Телефон 8-952-176-84-15

ПЕРЕЧЕТНАЯ ВЕДОМОСТЬ АВАРИЙНЫХ ДЕРЕВЬЕВ, НАЗНАЧЕННЫХ В РУБКУ

№ дерева	Координаты	Порода	Высота, м	Диаметр, см	Запас, куб. м	Структурные изъяны, характеризующие аварийность дерева	Мероприятие	Сроки проведения мероприятия
1	2	3	4	5	6	7	8	9
-	-	-	-	-	-	-	-	-
-	-	-	-	-	-	-	-	-
-	-	-	-	-	-	-	-	-
-	-	-	-	-	-	-	-	-
-	-	-	-	-	-	-	-	-

Исполнитель работ по проведению лесопатологического обследования:

Ф.И.О. _____ Сухин Е.Н. _____ Подпись 

Дата составления документа 21.08.11 Телефон 8 (952) 176 84 15

ЛИСТОК СИГНАЛИЗАЦИИ
о выявлении повреждений насаждений насекомыми, болезнями
и другими неблагоприятными факторами

1. Место выявления повреждения: Тегульдетское лесничество
Берегаевское участковое лесничество "Берегаевское" урочище
квартал 119 выдел 40

2. Причины повреждения: подземный пожар 2016 года


3. Повреждена древесная порода: сосна, береза

4. Примерная площадь повреждения: 10,0 га

5. Контактные данные заявителя: Афанасьев Константин Вениаминович

Телефон: 8 (952) 898 9881

Подпись



Дата: 21.08.2017 г.

П Р О Е К Т
организации и ведения лесного хозяйства
Тегульдетского лесхоза
Таксационные описания
Берегаевского лесничества
Книга 4
кварталы II0-I4I

КОПИЯ

Решено
инженер по охране
и заботит лесов
Мезлова А.А. ИИ



Начальник партии -

Звонарев А.В.

г. Новосибирск, 1997г.

ПОДРОСТ: 6К3Е1Б (30) 2,0 М, 5,0 ТЫС.ШТ/ГА, БЛАГОНАДЕЖНЫЙ

ОЗУ: КЕАРОВЫЕ ЛЕСА

35	15,0	6Б2К2Е+П+Б	1	Б	55	17	16	6	3	3	РТ	7	130	1950	1170	2
		18 К			130	19	20								390	1
		Е			70	18	16								390	1
		П			70											

ПОДРОСТ: 4К4Е2П (30) 2,0 М, 5,0 ТЫС.ШТ/ГА, БЛАГОНАДЕЖНЫЙ
ПОДЛЕСОК: Р ШП РЕДКИИ

36	5,0	4С1К5Б	1	С	5	1	2	1	1	4	ДМ	4	5	25	10	150
		2 К			15	1	2								3	
		Б			5	2	2								12	
		С			130	24	28						10			50

ПОДРОСТ: 100С
ЕДИНИЧНЫЕ ДЕРЕВЬЯ

37	2,0	100С	1	ОС	5	3	2	1	1	2	РТ	6	10	20	20	60
		ОС			65	18	20						10		2	20
		1 Б			55	16	16	6	3	3	ТБ	7	110	660	462	2
		16 Е			70	16	18								132	1
		С			110	16	18								66	1
		К			130											

ПОДРОСТ: 6Е1К3Б (20) 2,0 М, 2,0 ТЫС.ШТ/ГА, БЛАГОНАДЕЖНЫЙ
ПОДЛЕСОК: СПР СМЧ ЧР ГУСТОИ

39	1,0	5Б20С2Е1П*К	1	Б	35	14	12	4	2	2	РТ	7	70	70	35	
		14 ОС			35	15	14								14	
		Е			50	13	14								14	
		П			50	13	14								7	
		К			70											

ПОДРОСТ: 6П4Е(15) 2,0 М, 2,0 ТЫС.ШТ/ГА, БЛАГОНАДЕЖНЫЙ
ПОДЛЕСОК: Р ЧР ШП РЕДКИИ

40	65,0	9С1Б*К	1	С	150	16	20	8	4	5	СФ	6	140	9100	8190	1
		16 Б			65	15	16								910	2
		К			170											

ПОДРОСТ: 7К1С2Б (20) 1,0 М, 2,0 ТЫС.ШТ/ГА, БЛАГОНАДЕЖНЫЙ

41	4,0	60С3Б1П	1	ОС	5	3	2	1	1	2	РТ	4	10	60	24	
----	-----	---------	---	----	---	---	---	---	---	---	----	---	----	----	----	--

КОПИЯ



ВЕДОМОСТЬ ПЕРЕЧЕТА ДЕРЕВЬЕВ

Порода	Осина	Кв.	119	Выд.	40												100,00		
Разряд высот																			
Ступени толщины, см	Количество деревьев по категориям состояния, шт.															Всего деревьев по ступеням толщины			
	I	II	III	IV	V	VI	ветровал, бурелом			аварийные деревья			Всего деревьев в по ступеням толщине, шт.	в т.ч. подлежат рубке, шт.	в т.ч. подлежа т рубке, %				
				НЗ	З	НЗ	З	НЗ	З	О	НЗ	З	О	НЗ	З	О			
8																	0	0	#ДЕЛО!
12																	0	0	#ДЕЛО!
16																	0	0	#ДЕЛО!
20																	0	0	#ДЕЛО!
24																	0	0	#ДЕЛО!
28																	0	0	#ДЕЛО!
32																	0	0	#ДЕЛО!
36																	0	0	#ДЕЛО!
40																	0	0	#ДЕЛО!
44																	0	0	#ДЕЛО!
48																	0	0	#ДЕЛО!
52																	0	0	#ДЕЛО!
56																	0	0	#ДЕЛО!
60																	0	0	#ДЕЛО!
64																	0	0	#ДЕЛО!
68																	0	0	#ДЕЛО!
Итого, шт	0	0	0	0	0	0	0	0	0	0	0	0	0	0	0	0	0	0	#ДЕЛО!
Итого, %	#####	####	#####	#####	#####	#ДЕЛО!	#####	#ДЕЛО!	#####	#####	#####	#####	#####	#####	#####	#####	шт	шт	%
Итого, м ³	0,0	0,0	0,0	0,0	0,0	0,0	0,0	0,0	0,0	0,0	0,0	0,0	0,0	0,0	0,0	0,0	0,0	0,0	#ДЕЛО!
Итого, %	#####	####	#####	#####	#####	#ДЕЛО!	#####	#ДЕЛО!	#####	#####	#####	#####	#####	#####	#####	#####	м ³	м ³	%

ВЕДОМОСТЬ ПЕРЕЧЕТА ДЕРЕВЬЕВ

Порода	Сосна	Кв.	119	Выд.	40														
Разряд высот		6																	
Ступени толщины, см	Количество деревьев по категориям состояния, шт.															Всего деревьев по ступеням толщины			
	I	II	III	IV	V	VI	ветровал, бурелом			аварийные деревья			Всего деревьев в по ступеням толщине, шт.	в т.ч. подлежат рубке, шт.	в т.ч. подлежа т рубке, %				
				НЗ	З	НЗ	З	НЗ	З	О	НЗ	З	О	НЗ	З	О			
8																	0	0	#ДЕЛО!
12																	0	0	#ДЕЛО!
16					5						34						39	39	100,0
20					16						15						31	31	100,0
24					17						12						29	29	100,0
28					14						10						24	24	100,0
32							11				9						20	20	100,0
36							7				2						9	9	100,0
40											3						3	3	100,0
44																	0	0	#ДЕЛО!
48																	0	0	#ДЕЛО!
52																	0	0	#ДЕЛО!
56																	0	0	#ДЕЛО!
60																	0	0	#ДЕЛО!
64																	0	0	#ДЕЛО!
68																	0	0	#ДЕЛО!
72																	0	0	#ДЕЛО!
76																	0	0	#ДЕЛО!
80																	0	0	#ДЕЛО!
Итого, шт	0	0	0	0	52	0	18	0	0	0	85	0	0				155	155	100,0
Итого, %	0,0	0,0	0,0	0,0	33,5	0,0	11,6	0,0	0,0	0,0	54,9	0,0	0,0				шт	шт	%
Итого, м ³	0,0	0,0	0,0	0,0	20,4	0,0	16,0	0,0	0,0	0,0	33,5	0,0	0,0				69,8	69,8	100,0
Итого, %	0,0	0,0	0,0	0,0	29,1	0,0	22,9	0,0	0,0	0,0	47,9	0,0	0,0				м ³	м ³	%

ВЕДОМОСТЬ ПЕРЕЧЕТА ДЕРЕВЬЕВ

Порода:	Пихта	Кв.	119	Выд.	40
---------	-------	-----	-----	------	----

Ступени толщины, см	Разряд высот																	Всего деревьев по ступеням толщины		
	Количество деревьев по категориям состояния, шт.																	Всего деревье в по ступени м	в т.ч. подлеж ат рубке, шт.	в т.ч. подлежа т рубке, %
	I	II	III	IV		V		VI			ветровал, бурелом			аварийные деревья						
			НЗ	З	НЗ	З	НЗ	З	О	НЗ	З	О	НЗ	З	О					
8																		0	0	#ДЕЛ/0!
12																		0	0	#ДЕЛ/0!
16																		0	0	#ДЕЛ/0!
20																		0	0	#ДЕЛ/0!
24																		0	0	#ДЕЛ/0!
28																		0	0	#ДЕЛ/0!
32																		0	0	#ДЕЛ/0!
36																		0	0	#ДЕЛ/0!
40																		0	0	#ДЕЛ/0!
44																		0	0	#ДЕЛ/0!
48																		0	0	#ДЕЛ/0!
52																		0	0	#ДЕЛ/0!
56																		0	0	#ДЕЛ/0!
60																		0	0	#ДЕЛ/0!
Итого, шт	0	0	0	0	0	0	0	0	0	0	0	0	0	0	0	0	0	0	0	#ДЕЛ/0!
Итого, %	#####	####	#####	#####	#####	#ДЕЛ/0!	#####	#ДЕЛ/0!	#####	#####	#####	#####	#####	#####	#####	#####	#####	шт	шт	%
Итого, м ³	0,0	0,0	0,0	0,0	0,0	0,0	0,0	0,0	0,0	0,0	0,0	0,0	0,0	0,0	0,0	0,0	0,0	0,0	0,0	#ДЕЛ/0!
Итого, %	#####	####	#####	#####	#####	#ДЕЛ/0!	#####	#ДЕЛ/0!	#####	#####	#####	#####	#####	#####	#####	#####	#####	м ³	м ³	%

ВЕДОМОСТЬ ПЕРЕЧЕТА ДЕРЕВЬЕВ

Порода:	Берёза	Кв.	119	Выд.	40
---------	--------	-----	-----	------	----

Ступени толщины, см	Разряд высот																	Всего деревьев по ступеням толщины		
	Количество деревьев по категориям состояния, шт.																	Всего деревье в по ступени м толщи н, шт.	в т.ч. подлеж ат рубке, шт.	в т.ч. подлежа т рубке, %
	I	II	III	IV		V		VI			ветровал, бурелом			аварийные деревья						
			НЗ	З	НЗ	З	НЗ	З	О	НЗ	З	О	НЗ	З	О					
8																		0	0	#ДЕЛ/0!
12																		0	0	#ДЕЛ/0!
16				4									4					8	8	100,0
20				3									3					6	6	100,0
24				3									2					5	5	100,0
28													4					4	4	100,0
32													2					2	2	100,0
36																		0	0	#ДЕЛ/0!
40																		0	0	#ДЕЛ/0!
44																		0	0	#ДЕЛ/0!
48																		0	0	#ДЕЛ/0!
52																		0	0	#ДЕЛ/0!
56																		0	0	#ДЕЛ/0!
60																		0	0	#ДЕЛ/0!
Итого, шт	0	0	0	10	0	0	0	0	0	0	15	0	0					25	25	100,0
Итого, %	0,0	0,0	0,0	40,0	0,0	0,0	0,0	0,0	0,0	0,0	60,0	0,0	0,0					шт	шт	%
Итого, м ³	0,0	0,0	0,0	2,4	0,0	0,0	0,0	0,0	0,0	0,0	5,5	0,0	0,0					7,9	7,9	100,0
Итого, %	0,0	0,0	0,0	30,1	0,0	0,0	0,0	0,0	0,0	0,0	69,9	0,0	0,0					м ³	м ³	%



ДЕПАРТАМЕНТ ЛЕСНОГО ХОЗЯЙСТВА
ТОМСКОЙ ОБЛАСТИ
ОБЛАСТНОЕ
ГОСУДАРСТВЕННОЕ КАЗЕННОЕ
УЧРЕЖДЕНИЕ
«ТОМСКОЕ УПРАВЛЕНИЕ ЛЕСАМИ»
ОГКУ «Томсклес»
ФИЛИАЛ
ТЕГУЛЬДЕТСКОЕ ЛЕСНИЧЕСТВО
634900, Томская обл, Тегульдetsкий район
с. Тегульдeт, ул. Парковая, 52
т. (38246) 2-12-75
E-mail: Teguldetskoe@les.tomsk.gov.ru

Начальнику ОНД Тегульдeтского
района
Матвееву А.С.

13.09.2016 г. № _____
ИСХ № 244/21 от 13.09.2016 г.

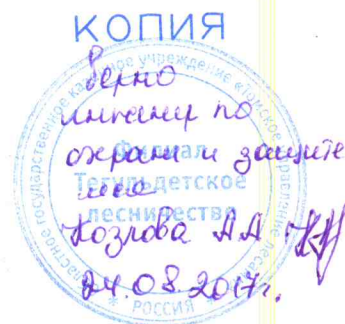
Направляю Вам Акт о лесном пожаре № 3 от 13.09.2016 года с приложениями.

Главный лесничий
Тегульдeтского лесничества

Бауманис В.И.

Зиничев
13.09.2016

М.А. Пуресов



АКТ

о лесном пожаре № 3

" 13 "

сентября 2016

настоящий акт составил

Участковый лесничий Берегаевского участкового лесничества, Тегульдетского лесничества Чернов Егор Анатольевич

(должность, фамилия, имя и отчество составителя протокола)

В присутствии представителя
лесопожарной организации

(должности, фамилии, имени и отчества присутствующих)

о нижеследующем :

1. " 4 " сентября 2016 г. " 16 "ч. 55 "мин." был обнаружен лесной пожар

(указать, где был обнаружен пожар – квартал, выдел,

лес-во Тегульдетское; уч. лес-во Берегаевское; квартал кв. 119 (выд. 40,53)

расстояние от ближайшего населенного пункта (какого) или от дороги,

на расстоянии 6 км от населенного пункта д. Красная Горка

широта 57°08'; долгота 87°19';

реки (название), на лесосеке или на месте работы предприятия, организации (какой)

2. Пожар обнаружен Наземное патрулирование лесов (лесопожарные подразделения и работники лесного хозяйства)

(указать – с пожарной вышки, находящейся в...

квартале, с патрульного самолета или вертолета и какого оперативного отделения.

Если пожар был обнаружен должностным лицом, осуществляющим федеральный

государственный пожарный надзор в лесах или иным лицом, указать должность, фамилию, и., о., место жительства)

3. Площадь пожара в момент обнаружения Общая 3,5 га, покр. 3,5 га

(указывается площадь пожара в гектарах

на основании донесения от патрульной авиации или сообщения лица, обнаружившего пожар)

4. Сообщение (донесение патрульной авиации) получено " 4 " сентября 2016 г.

" 17 " часов " 5 " минут

(указать дату и время

Начальником Тегульдетской ПХС 1 типа ОГ АУ "Первомайский лесхоз" Папкиным Владимиром Георгиевичем

получения сообщения или донесения о пожаре и кем оно получено – лесничеством (каким)

5. На месте возникновения пожара обнаружено ничего не обнаружено

указать, что обнаружено

что может способствовать установлению причин

и виновника лесного пожара)

6. Причина возникновения пожара неосторожное обращение с огнём

(Указать установленную или предполагаемую причину лесного пожара.

Если имело место нарушение Правил пожарной безопасности в лесах – время совершения

нарушения и в чем оно выразилось)

7. Виновники возникновения пожара не обнаружены

(указать фамилию, имя, отчество лица или лиц,

виновных в возникновении пожара, место работы, должности и их место жительства).

В тех случаях, когда виновники на месте пожара не были обнаружены,

указываются данные, необходимые для расследования в целях выявления виновников)

8. Тушение начато " 4 " сентября 2016 г. в " 21 " час " 15 " мин.

9. Прибытие дополнительных сил и средств 06 сентября 2016 год в 14 часов 00 минут

В составе дополнительных сил и средств Первомайская ПХС 3 типа в составе 2-х человек, 4чел. Тегульдетской

ПХС 1 типа, пожарная автоцистерна ГАЗ 33081 АЦ 1,6-40 Тегульдетской ПХС 1 типа, автомобиль УАЗ 390945

Тегульдетской ПХС 1 типа, КАМАЗ 65225-22 с прицепом ПНС-100, Первомайской ПХС -3 типа, трактор

ТТ-4М-23К-02



10. Площадь пожара в гектарах:

Вид пожара	Насаждений средневозрастных, приспевающих, спелых и перестойных		Куль-тур	Молодняков естественного происхождения	Горельников прошлых лет	Редин и не покрыв. лесом площадей	Итого лесной площади	Нелесной площади
	преобладающая порода	пройденная пожаром в т.ч. насаждений, из которых						
Почвенный (почвенно-торфянной) средняя	сосна	14					14	

10. Лесной пожар локализован " 8 " сентября 2016 г. в " 11 " час. " 0 " мин.
 Работники лесничества - 1, команда Тегульдetskого ПХС 1 типа-4, Первомайской ПХС 3 типа - 2 ОГАУ "Первомайский лесхоз"
(указать кем: парашютно-пожарной, авиационной командой, привлеченными рабочими других предприятий, населением и т.д.)

11. Лесной пожар ликвидирован " 8 " сентября 2016 г. в " 21 " час. " 00 " мин.
 Работники лесничества - 1, команда Тегульдetskой ПХС 1 типа-4, Первомайской ПХС 3 типа - 2 ОГАУ "Первомайский лесхоз"
(указать кем: парашютно-пожарной, авиационной командой, привлеченными рабочими других предприятий, населением и т.д.)

12. На тушении пожара отработано:

- а) человеко- дней 46
- б) машино-смен 10,5
- в) тракторосмен 1,6
- г)

13. Применявшиеся способы и средства по тушению пожара

Заливание водой из лесных огнетушителей, заливание водой с помощью пожарного автомобиля, прокладка мин.полосы плугом ПЛ-1, окопка лопатами, устройство противопожарных разрывов
(заклещивание, окопка, заливание водой из лесных огнетушителей, пожарных автоцистерн, с помощью мотопомп, при помощи химвалятов и т.п.)

14. Принятые меры к окарауливанию пожара не сдавался

15. Ответственное лицо за окарауливание пожара _____
(должность, место работы, фамилия, имя, отчество)

16. Потери в результате пожара

- а) древесины на корню 1282 куб. на сумму 105805 руб. 60 коп.
- б) заготовленной лесопроизводства _____ куб. на сумму _____ руб. _____ коп.
- в) зданий, сооружений, машин, оборудования и другого имущества (указать наименование) кол- во, стоимость _____

- г) стоимость работ по очистке территории _____
- д) стоимость лесовосстановительных работ 309920 руб 10 коп.
- е) стоимость работ по тушению пожара _____ руб. _____ коп.
- ж) общая сумма ущерба 415725 руб. 70 коп.

17. Должность, фамилия, имя и отчество лица, руководившего тушением пожара
Начальник Тегульдetskой ПХС 1 типа Папкин Владимир Георгиевич

18. К акту прилагаются:

- а) схематический чертеж пожарища
- в) пояснительная записка руководителя тушением пожара о ходе тушения, применявшихся методах и средствах, и их эффективности (в случаях крупных пожаров)
- г) _____

Составитель акта Участковый лесничий Берегаевского участкового лесничества Чернов Е.А.
(должность, место работы, фамилия, имя, отчество и подпись) подпись ФИО

Объяснения лесонарушителя, по вине которого произошел лесной пожар _____

Присутствующие при составлении акта _____ подпись ФИО



**СХЕМА
лесного пожара**

Местоположение лесного пожара: Томская область, Тегульдетский район, филиал ОГКУ «Томсклес» - Тегульдетское лесничество, Берегаевское участковое лесничество, Берегаевское урочище

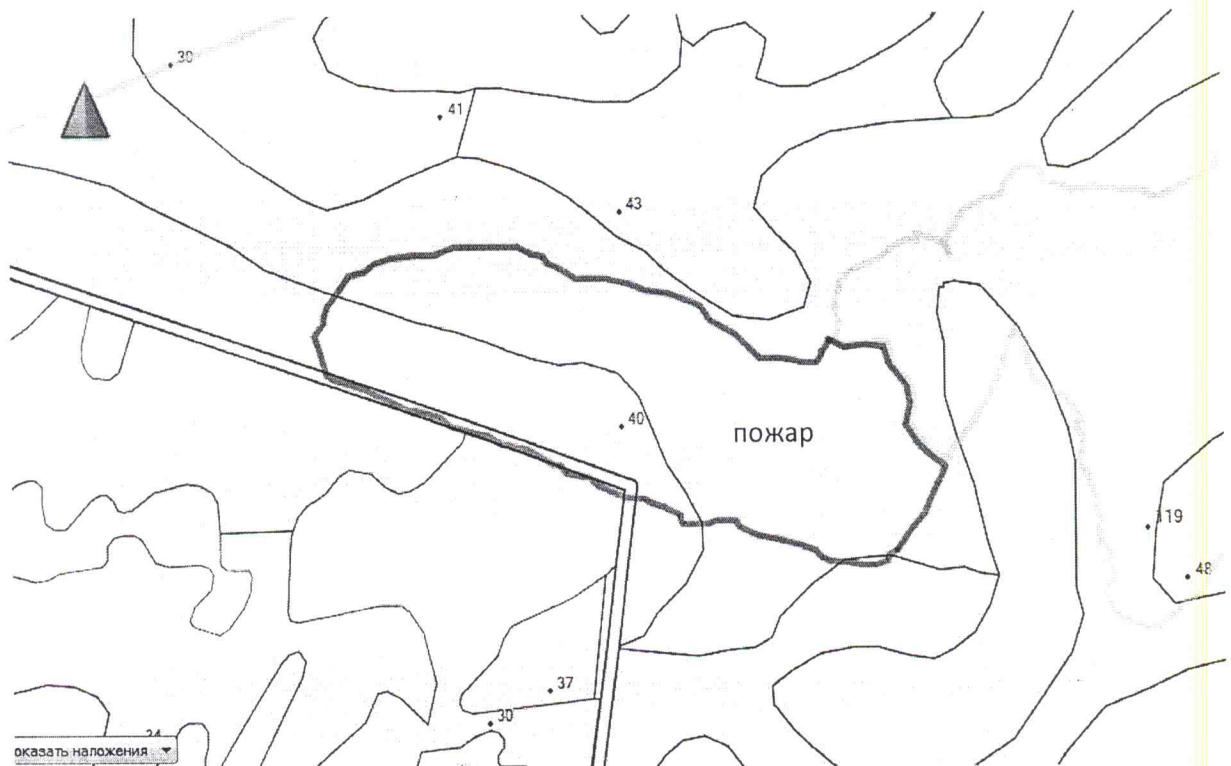
(субъект Российской Федерации, лесничество (лесопарк), участковое лесничество)

Квартал № 119 выд. 40, 53

номер лесного квартала, лесотаксационного выдела)

Масштаб 1:250000

Площадь 14 га



Условные обозначения



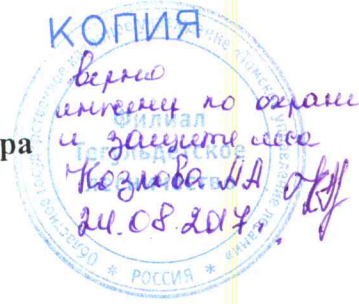
- граница лесного пожара

Составитель: _____

(Handwritten signature)
-(подпись)

/Папкин В.Г./





**Акт сдачи-приемки
объёмов выполненных работ по тушению лесного пожара**

Акт № 3-Т о лесном пожаре
«09» сентября 2016 года

Настоящий акт составил
начальник Тегульдетской ПХС 1 типа Папкин Владимир Георгиевич
(должность, территориальный отдел, фамилия, имя и отчество составителя акта)*

о нижеследующем:

1. «04» сентября 2016 года «21» часов «15» минут был обнаружен лесной пожар
в квартале 119 выдел 40 Берегаевского урочища Берегаевского участкового лесничества Тегульдетского
лесничества – филиала ОГКУ «Томсклес»

(указать, где был обнаружен пожар - квартал, урочище, хозчасть, расстояние от ближайшего населенного
6 км на северо-восток от д. Красная Горка

пункта (какого) или от дороги, реки (название), на лесосеке или на месте работы предприятия, организации (какой))
Тип покрова СФ, категория лесов – эксплуатационные леса, категория земель – ГЛФ

2. Пожар обнаружен работниками Тегульдетской ПХС-1

(указать - с пожарной вышки, находящейся в квартале, с патрульного самолета или вертолета и какого

оперативного отделения. Если пожар был обнаружен работником лесничества,

временным пожарным сторожем или посторонним лицом - указать должность, фамилию, имя, отчество, место жительства)

3. Площадь пожара в момент обнаружения 3,5 га
(указать площадь пожара в га на основании донесения от

патрульной авиации или сообщения лица, обнаружившего пожар)

4. Сообщение (донесение патрульной авиации) получено «04» сентября 2016 г. «17» часов «05» минут
Начальником Тегульдетской ПХС 1 типа ОГАУ «Первомайский лесхоз» Папкиным Владимиром Георгиевичем
(указать дату и время получения сообщения или донесения о пожаре и кем оно получено:
от Тегульдетского лесничества

лесничеством (каким), территориальным отделом организации, предприятия)

5. На месте возникновения пожара обнаружено ничего не обнаружено
(указать, что обнаружено: остатки костра, сельхозпала и т.д.,

что может способствовать установлению причин и виновника лесного пожара)

6. Причина возникновения пожара неосторожное обращение с огнем
(указать установленную или предполагаемую причину пожара. Если имело место нарушение правил пожарной безопасности-

время совершения нарушения и в чем оно выразилось (наименование правил, кем они утверждены, какой пункт нарушен)

7. Виновники возникновения пожара:
фамилии, имена и отчества. год рождения не установлены

место жительства _____
(подробный адрес, адрес прописки)

место работы, учебы, занимаемые должности _____

(наименование документов, удостоверяющих личность виновников возникновения пожара, их номера, кем и когда выданы)

В тех случаях, когда виновники на месте пожара не были обнаружены, указываются данные, необходимые для расследования в целях выявления виновников, в том числе показания имеющихся свидетелей

8. Тушение пожара начато «04» сентября 2016 г. «21» часов «15» минут.

9. Пожаром охвачена площадь в 14,0 га.

Вид лесного пожара и его интенсивность	Насаждений средневозрастных, припевающих, спелых и перестойных			Культур	Молодняков естественного происхождения	Горельников прошлых лет	Редин и непокрытых лесом площадей	Итого лесной площади	нелесной площади
	Преобладающая порода	площадь, пройденная пожаром							
		всего	в т. ч. насаждений, из которых возможна реализация древесины						
1	2	3	4	5	6	7	8	9	10
Низовой беглый									
слабая									
средняя									
сильная									
Низовой устойчивый									
слабая									
средняя									
сильная									
<u>Почвенный (почвенно-торфяной)</u>									
слабая									
средняя	сосна	14,0						14,0	
сильная									
Верховой слабая									
средняя									
сильная									
Итого		14,0						14,0	

(Заполняется на основе таксационных материалов по данным натурного обследования наземным или аэровизуальным методом.)

10. Пожар ликвидирован «08» сентября 2016 г. «21» часов «00» минут командой Тегульдетской ПХС 1 типа, Первомайской ПХС 3 типа ОГАУ «Первомайский лесхоз»

(указать, кем: сотрудниками территориальных отделов организаций, предприятий, парашютно - пожарной, авиационной командой

командой пожарно - химической станции, привлеченными рабочими, других предприятий, населением и т.д.)

11. На тушении пожара отработано:

а) человеко - дней 46

б) автомашиносмен 10,5

в) тракторосмен 1,6

г) _____

д) _____

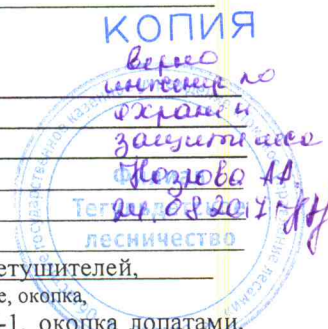
е) _____

12. Применяющиеся способы и средства по тушению пожара заливание водой из лесных огнетушителей.

(захлестывание, окопка,

заливание водой с помощью пожарного автомобиля, прокладка мин.полосы плугом ПЛ-1, окопка лопатами, устройство противопожарных разрывов

заливание водой из лесных огнетушителей, пожарных автоцистерн, с помощью мотопомп, при помощи химикатов и т.п.)



13. Принятые меры к окарауливанию пожара не сдавался

14. Ответственное лицо за окарауливание _____
(должность, место работы, фамилия, имя, отчество)

15. Потери в результате пожара:
- а) древесины на корню _____ м³, на сумму _____ руб.;
 - б) заготовленной лесопродукции _____ м³, на сумму _____ руб.;
 - в) зданий, сооружений, машин, оборудования и другого имущества (указать наименование, количество и стоимость) _____
 - г) стоимость работ по очистке территории _____
(на всей площади гослесфонда, пройденной пожаром) _____;
 - д) стоимость лесовосстановительных работ _____
(на площадях культур и молодняков естественного происхождения) _____;
 - е) стоимость работ по тушению пожара _____;
 - ж) общая сумма ущерба _____.

16. Должность, фамилия, имя и отчество лица, руководившего тушением пожара
начальник Тегульдетской ПХС I типа Папкин Владимир Георгиевич

17. К акту прилагается:
- а) схематический чертеж пожарища;
 - б) расчеты и обоснования размеров ущерба от потерь древесины на корню, уничтожения огнем культур, молодняков, от потерь готовой продукции, стоимости работ по очистке территории, расходов на тушение пожаров и пр.;
 - в) докладная записка руководителя тушения пожара об условиях (класс пожарной опасности по условиям погоды, силе и направлении ветра, лесогидрологических особенностях и рельефе местности) распространения (развития) пожара и о ходе его тушения, применявшихся тактических приемах, способах и технических средствах, распределении имевшихся сил и средств по периферии пожара, сроках и количестве привлеченных дополнительно сил и средств и их использовании;
 - г) _____;
 - д) _____.
- Объяснение лица, по вине которого произошел пожар _____

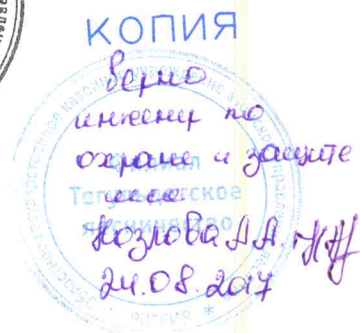
Подпись составителя _____ (Ф.И.О.) / Папкин В.Г. /
(подпись)

Работы сданы:
от исполнителя

Директор
ОГАУ «Первомайский лесхоз» _____ Воробьев А.С.
(ФИО, должность, подпись)

Работы приняты:
от заказчика

Главный лесничий Тегульдетского лесничества ОГКУ «Томсклес» _____ Вауманис В.И.
(ФИО, должность, подпись)



**СХЕМА
лесного пожара**

Местоположение лесного пожара: Томская область, Тегульдетский район, филиал ОГКУ «Томсклес» - Тегульдетское лесничество, Берегаевское участковое лесничество, Берегаевское урочище

(субъект Российской Федерации, лесничество (лесопарк), участковое лесничество)

Квартал № 119 выд. 40, 53

номер лесного квартала, лесотаксационного выдела)

Масштаб 1:250000

Площадь 14 га



Условные обозначения



- граница лесного пожара

Составитель: _____ /Папкин В.Г./
(подпись)



ПОСТАНОВЛЕНИЕ № 09/18
об отказе в возбуждении уголовного дела

с. Тегульдэт

(место составления)

«28» сентября 2016г.

16 ч. 00 мин.

Дознаватель ОНД и ПР Тегульдэтского района УНД и ПР ГУ МЧС России по Томской области капитан внутренней службы Леонтьев Виталий Владимирович.

(наименование органа предварительного следствия или дознания, классный чин или звание, фамилия, инициалы следователя (дознателя))

рассмотрев материалы проверки сообщения о преступлении (пожаре) в квартале 119 выделах 29,24,35,36,40,46,47,48,49,53 в 6 и 10 км от населенного пункта д. Красная Горка Берегаевского участкового лесничества Тегульдэтского лесничества

(о каком преступлении)

поступивших (распространенных) 30.08.2016г. и 13.09.2016г в ОНДиПР Тегульдэтского района из Тегульдэтского лесничества - филиала ОГКУ «Томское управление лесами», главного лесничего В.И. Бауманиса

(когда, куда (где), от кого (кем))

УСТАНОВИЛ:

22.08.2016 г. в 12 часов 10 минут в лесном массиве квартала № 119 выделах 29,24,35,36,40,46,47,48,49 в 10 км от населенного пункта д. Красная Горка и квартале № 119 выделах 40,53 04.09.2016 г. в 16 часов 55 минут в 6 км от населенного пункта д. Красная Горка Берегаевского участкового лесничества Тегульдэтского лесничества обнаружены лесные пожары. Пожары охватили территорию лесного массива квартала № 119 выделов 29,24,35,36,40,46,47,48,49,53 Берегаевского участкового лесничества Тегульдэтского лесничества. На тушение лесного пожара были задействованы работники Тегульдэтского лесничества а также команда Тегульдэтского ПХС 1 типа ОГАУ «Первомайский лесхоз. Применяющийся способ тушения прокладка минерализованной полосы лопатами, заливание водой из РЛЮ, засыпка грунтом из прикопок, распиловка валежника бензопилой.

Площадь лесного пожара 22.08.2016 г. в лесном массиве квартала № 119 выделах 29,24,35,36,40,46,47,48,49 в 10 км от населенного пункта д. Красная Горка на момент обнаружения составляла 15 Га. Пожар ликвидирован в 22 час 00 минут 22.08.2016г. В результате пожара площадь пройденная пожаром для Берегаевского участкового лесничества Тегульдэтского лесничества составила 29,4 Га. Площадь лесного пожара 04.09.2016 г. в лесном массиве квартала № 119 выделах 40,53 в 6 км от населенного пункта д. Красная Горка на момент обнаружения составляла 3,5 Га. Пожар ликвидирован в 21 час 00 минут 08.09.2016г. В результате пожара площадь пройденная пожаром для Берегаевского участкового лесничества Тегульдэтского лесничества составила 14 Га. Тип пожара подземный торфяной. В результате пожара 22.08.2016 для Берегаевского участкового лесничества Тегульдэтского лесничества потери древесины на корню составили, 1054м. куб на сумму 89505,60 рублей. В результате пожара 04.09.2016 для Берегаевского участкового лесничества Тегульдэтского лесничества потери древесины на корню составили, 1282м. куб на сумму 105805,60 рублей. Площадь, пройденная огнем имеет большие размеры, чем указано в документах предоставленных Тегульдэтским лесничеством филиалом ОГКУ «Томское управление лесами». Считать ущерб в результате повреждения лесных насаждений совокупный на общую сумму 1156063,51 рублей. К месту пожара имеется одна проселочная дорога от д. Красная Горка. На пути следования к месту пожара имеется участок заболоченной местности (болото).

Опрошенный Чернов Е.А – участковый лесничий Берегаевского участкового лесничества Тегульдэтского лесничества филиала ОГКУ «Томское управление лесами» пояснил, что 22.08.2016г при наземном патрулировании леса был обнаружен лесной пожар в квартале №119 выделах 29,24,35,36,40,46,47,48,49 в 10 км от населенного пункта д. Красная Горка. Лесной пожар возник на кедрово-сосновом болоте. Также из объяснения Чернова Е.А. установлено, что 21.08.2016г в п. Берегаево и д. Красная Горка были грозвые разряды молнии. Заготовка древесины в данном квартале не производилась, пребывание людей не обнаружено. Из объяснения Чернова Е.А. также установлено, что в квартале 119 выделе № 40 было обнаружено расщепленное дерево при возможном ударе грозового разряда молнии в дерево. Из объяснения

Чернова Е.А. также установлено, что в результате горения на кедрово-сосновом болоте (торфяников) в квартале 119 выделах № 40,53 в 6 км от населенного пункта д. Красная Горка был обнаружен лесной пожар 04.09.2016г, который распространялся от лесного пожара произошедшего 22.08.2016 г. в лесном массиве того же квартала в 10 км от населенного пункта д. Красная Горка в результате горения на кедрово-сосновом болоте (торфяников)

Опрошенный главный лесничий Тегульдетского лесничества филиала ОГКУ «Томское управление лесами» Бауманис В.И., пояснил, что о пожаре 22.08.2016г ему сообщил Чернов Е.А. – участковый лесничий Берегаевского участкового лесничества Тегульдетского лесничества. Заготовка древесины не производилась. Вероятность возгорания носит природный характер. Бауманис В.И. так же пояснил, что возможной причиной пожара в квартале 119 послужило удара грозового разряда молнии по высохшим деревьям. Из объяснения Бауманиса В.И. 15.09.2016г также установлено, что в результате горения на кедрово-сосновом болоте (торфяников) в квартале 119 в 6 км от населенного пункта д. Красная Горка был обнаружен лесной пожар 04.09.2016г, и причиной этих пожаров на кедрово-сосновом болоте послужил общий источник зажигания – гроза.

По данным Томского ЦГСМ в районе населенного пункта д. Красная Горка метеорологическое наблюдение не приводится, ближайшая метеорологическая станция находится в с. Тегульдет.

Входе проверки назначено проведение пожарно-технической экспертизы. Согласно заключения эксперта ФГБУ СЭУ ФПС ИПЛ № 1-134-2016 от 26.09.2016 г. в квартале № 119 выделах 29,24,35,36,40,46,47,48,49, на расстоянии 10 км от д. Красная Горка Берегаевского участкового лесничества Тегульдетского лесничества, послужило воздействие на горючие материалы природных источников зажигания, таких как пожароопасное воздействие грозового разряда на ствол дерева, либо самовозгорание торфа.

Принимая во внимание, что причина возникновения пожара не установлена, отсутствуют объективные данные о событии преступления, предусмотренного ч. 2 ст. 261 УК РФ, и руководствуясь п. 1 части первой ст.24, ст.144, 145 и 148 УПК РФ.

ПОСТАНОВИЛ:

1. Отказать в возбуждении уголовного дела по сообщению о совершении преступления предусмотренного ч. 2 ст. 261 УК РФ по основаниям п. 1 части 1 ст. 24 ст.144, 145 и 148 УПК РФ **ввиду отсутствия события преступления**

(указывается основание отказа в возбуждении уголовного дела: отказ в возбуждении уголовного дела за отсутствием в деянии состава преступления (п.2 части первой ст.24 УПК РФ) допускается лишь в отношении конкретного лица)

2. Копии настоящего постановления направить прокурору Тегульдетского района Томской области юристу первого класса Миронову И.Ю.

(наименование органа прокуратуры, классный чин, фамилия, инициалы прокурора)

и заявителю - главному лесничему Тегульдетского лесничества филиала ОГКУ «Томское управление лесами» Бауманису В.И.

(кому именно)

разъяснив последнему, что данное постановление может быть обжаловано прокурору или в суде в порядке, установленном ст.124 и 125 УПК РФ.

Следователь (дознатель) Дознаватель отделения НД и ПР

Тегульдетского района

капитан внутренней службы Леонтьев В.В.

(подпись)

Копии постановления направлены прокурору Тегульдетского района Томской области юристу первого класса Миронову И.Ю.

(наименование органа прокуратуры, классный чин, фамилия, инициалы прокурора)

и заявителю - главному лесничему Тегульдетского лесничества филиала ОГКУ «Томское управление лесами» Бауманису В.И.

(кому именно)

« 28 » сентября 2016 г. в 16 ч. 00 мин.

Следователь (дознатель) Дознаватель отделения НД и ПР

Тегульдетского района

капитан внутренней службы Леонтьев В.В.

(подпись)



Утверждаю:

Начальник отдела лесного хозяйства
и государственного лесного реестра
Департамента лесного хозяйства
Томской области
(должность)

В.А. Атрашенко
(Фамилия, имя, отчество)

М.П.



(подпись)

**Акт № 24Б несоответствия данных
государственного лесного реестра натурному обследованию**

с. Тегульдет
(населенный пункт)

24.08.2017 г.
(дата)

Бауманис Виктор Имантович – главный лесничий Тегульдетского лесничества-филиала ОГКУ «Томсклес»

Сиухин Евгений Николаевич – помощник участкового лесничего Берегаевского участкового лесничества Тегульдетского лесничества-филиала ОГКУ «Томсклес»
(Ф.И.О., должности и наименования организаций лиц, проводивших обследование)

провели натурное обследование лесного участка, в целях:
проверки точности таксации выдела, проведения лесопатологического обследования

При обследовании уточнены данные лесного реестра и установлено:

1. Участок расположен в лесах урочища «Берегаевского», Берегаевского участкового лесничества, Тегульдетского лесничества,

В кварталах № 119 выделах 40

Субъект Российской Федерации Томская область

Муниципальный район Тегульдетский район

1. Подразделение лесов по целевому назначению эксплуатационные леса

2. Категория защитных лесов -

3. Общая площадь участка 65,0 га

в том числе:

лесных земель 65,0 га

из них: покрытых лесной растительностью 65,0 га

непокрытых лесом - га

в том числе несомкнувшихся лесных культур - га

нелесных земель - га

из них пашни - га

сенокосов - га

пастбищ - га

вод - га

прочих земель - га

4. Таксационное описание по материалам государственного лесного реестра:

Наименование лесничества	№ квартала	№ выдела	Площадь, га	Состав насаждения	Класс возраста... Возраст, лет	бонитет	полнота	Общий запас древесины, куб.м
Тегульдетское лесничество, Берегаевское участковое лесничество, урочище «Берегаевское»	119	40	65,0	9С	8 / 150	5	0,6	9 100
				1Б	65			
				К	170			

5. Таксационное описание по результатам обследования

Наименование лесничества	№ квартала	№ выдела	Площадь, га	Состав насаждения	Класс возраста... Возраст, лет	бонитет	полнота	Общий запас древесины, куб.м
Тегульдетское лесничество, Берегаевское участковое лесничество, урочище «Берегаевское»	119	40	10,0	9С	8 / 150	5	0,3	800
				1Б	4 / 65			
				К	9 / 170			

6. Участок не имеет особо защитное значение, выражающееся в (имеет или не имеет) следующем:

7. Лесохозяйственные особенности участка: на площади 10,0 га насаждение повреждено в результате подземного торфяного пожара 2016 года

8. При составлении акта сделаны следующие замечания и предложения уменьшить полноту и запас древесины на площади 10 га

Лица, проводившие обследование:

Бауманис В.И.

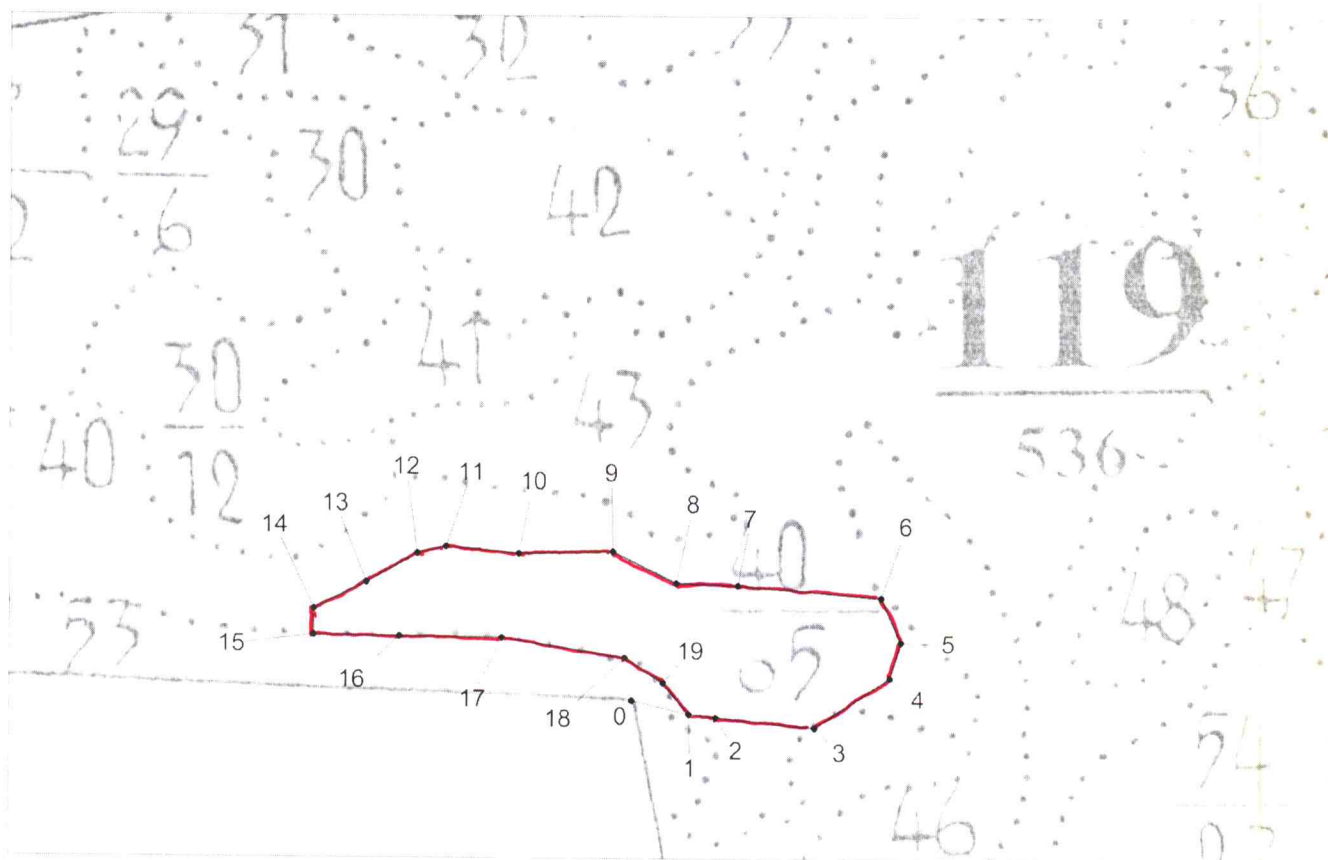
(Ф.И.О., подпись)

Сиухин Е.Н.

(Ф.И.О., подпись)

Неотъемлемой частью настоящего акта является чертеж лесного участка

Чертеж лесного участка
(по данным инструментальной съемки границ)



Данные инструментальной
съемки границ участка

Масштаб 1:10 000
Площадь участка – 10.0 га

№№ точек	Румбы линий	Длина линий, м
0-1	юв:66гр	78
1-2	юв:72гр	36
2-3	юв:73гр	131
3-4	св:66гр	120
4-5	св:27гр	51
5-6	сз:13гр	65
6-7	сз:54гр	190
7-8	сз:77гр	81
8-9	сз:53гр	94
9-10	сз:81гр	125
10-11	сз:74гр	96
11-12	юз:88гр	39
12-13	юз:71гр	77
13-14	юз:74гр	77
14-15	юз:12гр	35
15-16	юв:78гр	113
16-17	юв:79гр	135
17-18	юв:70гр	165

18-19	юв:46гр	61
19-1	юв:28гр	54

Подписи:

Лица, проводившие обследование:

Главный лесничий Тегульдетского лесничества
-филиала ОГКУ «Томсклес»

Помощник участкового лесничего
Берегаевского участкового лесничества
Тегульдетского лесничества
-филиала ОГКУ «Томсклес»



Бауманис В. И.

(подпись, печать)



Сиухин Е.Н.

(подпись, печать)