

УТВЕРЖДАЮ:

Начальник Департамента лесного хозяйства
Томской области

Малькевич М.В.

«16» 10 2017г.

Акт
лесопатологического обследования № 23/2017

лесных насаждений Кедровского лесничества (лесопарка)
Томской области
(субъект Российской Федерации)

Способ лесопатологического обследования: 1. Визуальный
2. Инструментальный

Место проведения

Участковое лесничество	Урочище (дача)	Квартал (кварталы)	Выдел (выделы)	Площадь, га
Пудинское	Пудинское	447	11	16,0
-	-	-	-	-
-	-	-	-	-
-	-	-	-	-

Лесопатологическое обследование проведено на общей площади 16,0 га.

1. Визуальное лесопатологическое обследование.*

Наземное

Дистанционное

1.1. На площади _____ га фактическая таксационная характеристика лесного насаждения соответствует (не соответствует) таксационному описанию (нужное подчеркнуть). Причины несоответствия _____

Список участков с выявленными несоответствиями приведен в приложении 1 к настоящему Акту.

1.2. Лесные насаждения с нарушенной и утраченной устойчивостью выявлены на площади _____ га:

Участковое лесничество	Урочище (дача)	Площадь, га		Причина ослабления (гибели)
		с нарушенной устойчивостью	с утраченной устойчивостью	
-	-	-	-	-
-	-	-	-	-
Итого				

Состояние обследованных лесных насаждений приведено в приложениях 1.1 – 1.4 к Акту в зависимости от метода проведения ЛПО.

1.3. В обследованных лесных участках прогнозируется:

Прогноз	Площадь, га
Ослабление лесных насаждений	-
Усыхание лесных насаждений различной степени	-
Развитие очагов вредных организмов	-

1.4. Обнаружено загрязнение лесного участка отходами и выбросами: **промышленными**
бытовыми

Вид загрязнения	Размеры загрязнения			Объем, кубм	Площадь загрязнения, га
	длина, м	ширина, м	высота, м		
-	-	-	-	-	-
-	-	-	-	-	-

ЗАКЛЮЧЕНИЕ

Оценка текущего санитарного и лесопатологического состояния лесных насаждений, назначенные профилактические мероприятия по защите лесов, агитационные мероприятия:

Исполнитель работ по проведению лесопатологического обследования:

Ф.И.О. _____ Харитонов Н.С. _____ Подпись Харит

* Раздел включается в акт, в случае проведения лесопатологического обследования визуальным способом.

2. Инструментальное обследование лесного участка.*

2.1. Фактическая таксационная характеристика лесного насаждения соответствует (не соответствует) (нужное подчеркнуть) таксационному описанию. Причины несоответствия: давность лесоустройства

Ведомость лесных участков с выявленными несоответствиями таксационным описаниям приведена в приложении 1 к Акту.

2.2. Состояние насаждений: с нарушенной устойчивостью
с утраченной устойчивостью

причины повреждения:

заражено трутовиком настоящим, трутовиком ложным, губкой сосновой

Заселено (отработано) стволовыми вредителями:

Вид вредителя	Порода	Встречаемость (% заселённых деревьев)	Степень заселения лесного насаждения (слабая, средняя, сильная)
-	-	-	-
-	-	-	-
-	-	-	-

Повреждено огнём:

Вид пожара	Порода	Состояние корневых лап		Состояние корневой шейки		Подсушивание луба	
		процент повреждённых огнём корней	процент деревьев с данным повреждением	ожог корневой шейки по окружности (1/4; 2/4; 3/4; более 3/4)	процент деревьев с данным повреждением	по окружности (1/4; 2/4; 3/4; более 3/4)	процент деревьев с данным повреждением
-	-	-	-	-	-	-	-
-	-	-	-	-	-	-	-
-	-	-	-	-	-	-	-

Поражено болезнями:

Вид болезни	Порода	Встречаемость (% поражённых деревьев)	Степень поражения лесного насаждения (слабая, средняя, сильная)
Трутовик настоящий	Береза	51	Сильная
Губка сосновая	Сосна	57	Сильная

2.3. Выборке подлежит 73,1 % деревьев,

в том числе:

ослабленных _____ % (причины назначения) _____ ;

сильно ослабленных _____ % (причины назначения) _____ ;

усыхающих 21,5 % (причины назначения) Трутовик настоящий, губка сосновая ;

свежего сухостоя 30,6 %,

в том числе: свежего ветровала _____ %;

свежего бурелома _____ %;

старого ветровала _____ %;

в том числе: старого бурелома _____ %;

старого сухостоя 21,0 %;

аварийных _____ %.

2.4. Полнота лесного насаждения после уборки деревьев, подлежащих рубке, составит 0,18.
Критическая полнота для данной категории лесных насаждений составляет _____.

ЗАКЛЮЧЕНИЕ

С целью предотвращения негативных процессов или снижения ущерба от их воздействия назначено:

Участковое лесничество	Урочище (дача)	Квартал	Выдел	Площадь выдела, га	Вид мероприятия	Площадь мероприятия, га	Порода	Запас на выдел, куб. м	Крайние сроки проведения
Пудинское	Пудинское	447	11	53	ССР	16,0	Пихта	3 840	2017-2018

Ведомость перечета деревьев, назначенных в рубку, и абрис лесного участка прилагаются (приложение 2 и 3 к Акту).

Меры по обеспечению возобновления:

Естественное зарастивание

Мероприятия, необходимые для предупреждения повреждения или поражения смежных насаждений: согласно приказу N 470 от 12.09.2016 "Об утверждении Правил осуществления мероприятий по предупреждению распространения вредных организмов" пункт 41 порубочные остатки после сплошных санитарных рубок подлежат сжиганию.


Сведения для расчёта степени повреждения:

год образования старого сухостоя 2010г. ;

основная причина повреждения древесины Трутовик настоящий, губка сосновая.

Дата проведения обследований 1.08.17.

Исполнитель работ по проведению лесопатологического обследования:

Ф.И.О. Харитонов Н.С. Подпись 

* Раздел включается в акт в случае проведения лесопатологического обследования инструментальным способом.

3. Инструментальное обследование аварийных деревьев.*

3.1. Координаты расположения аварийного дерева: _____.

3.2. Структурные изъяны, характеризующие аварийность дерева: _____.

3.3. Порода _____, диаметр, см _____,
высота, м _____, возраст, лет _____.

ЗАКЛЮЧЕНИЕ

С целью предотвращения негативных процессов или снижения ущерба от их воздействия:

Вид мероприятия	Запас дерева, куб. м	Порода	Сроки проведения
-	-	-	-
-	-	-	-

Ведомость перечета аварийных деревьев, назначенных в рубку, прилагается (приложение 4 к Акту).

Мероприятия, необходимые для предупреждения повреждения или поражения смежных деревьев:

Дата проведения обследований _____.

Исполнитель работ по проведению лесопатологического обследования:

Ф.И.О. _____ Харитоновна Н.С. _____ Подпись  _____

* Раздел включается в акт в случае проведения лесопатологического обследования аварийных деревьев инструментальным способом.

Приложение 1
к акту лесопатологического обследования

Ведомость лесных участков с выявленными несоответствиями таксационным описаниям

Источник данных	Год проведения лесосурьейства	Номер квартала	Номер выдела	Площадь выдела, га	Целевое назначение лесов	Категория защитных лесов	Номер лесопатологического выдела	Площадь лесопатологического выдела, га	Таксационная характеристика										Заложено пробных площадей					
									состав	порода	возраст, лет	средняя высота, м	средний диаметр, см	тип леса	тип условий местопрорастания	полнота	бонитет	запас, куб. м/га	количество, шт.	общая площадь, га				
ТО	1990	447	11	53	эксплуатационные			16	10	Б	100	26	26	РТ			0,7	2	240					
										С	90													
Ф	2017	447	11	53	эксплуатационные			16	10	Б	120	26	26	РТ			0,7	2	240	3	2,38			
										С	110													

Примечание:

ТО - таксационные описания

Ф - фактическая характеристика лесного насаждения

Исполнитель работ по проведению лесопатологического обследования:

Ф.И.О. Харитонова Н.С. _____

Подпись 

Результаты проведения лесопатологического обследования лесных насаждений за сентябрь 20 17 г.
(месяц)

Субъект Российской Федерации Томская область . Лесничество (лесопарк) Кедровское
Участковое лесничество Пудинское . Урочище (лесная дача) Пудинское

Номер квартала	Номер выдела	Площадь выдела, га	Лесное назначение лесов	Категория защитных лесов	Номер лесопатологического выдела	Площадь лесопатологического выдела, га	Таксационная характеристика лесного насаждения						число деревьев на пробе, шт.	Распределение деревьев по категориям состояния, % от запаса										Назначенные мероприятия									
							состав	порода	возраст	средняя высота, м	средний диаметр, см	тип леса		плотота	бонитет	запас, куб. м/га	без признаков ослабления	ослабленные	сильно ослабленные	улыкающие	свежий сухой	старый сухой	свежий ветровал	старый ветровал	свежий бурелом	старый бурелом	аварийные деревья	Признаки повреждения деревьев	Доля поврежденных деревьев, %	Причина ослабления, повреждения	Поджегит рубке, %	Назначенные мероприятия	
1	2	3	4	5	6	7	8	9	10	11	12	13	14	15	16	17	18	19	20	21	22	23	24	25	26	27	28	29	30	31	32	33	34
447	11	53	экспл	-		16,0	10	Б	120	26	26	РГ	0,7	2	240	796	7,5	8,7	10,6	21,5	30,6	21,1					801	30	31	32	33	34	
								С	110							38	5,4	6,9	13,4	14,9	47,0	12,4					801		355	73	ССР	16,0	

Исполнитель работ по проведению лесопатологического обследования:

Ф.И.О. Харитонова Н.С. Подпись Харит
Дата составления документа 10.09.17 Телефон (838250) 35-875

**Результаты проведения лесопатологического обследования в лесных насаждениях,
повреждённых вредителями леса (хвое- листогрызущими) за _____ 20 17 г.**
(месяц)

Субъект Российской Федерации _____ Томская область _____ Лесничество (лесопарк) _____ Кедровское
Участковое лесничество _____ Пудинское _____ Урочище (лесная дача) _____ Пудинское

1	2	3	4	5	6	7	8	9	10	11	12	13	14	15	16	17	18	Распределение деревьев по степени объедания кроны, % от числа стволов				23	24	25	26	
																		до 25	26 - 49	50 - 75	более 75					
1	2	3	4	5	6	7	8	9	10	11	12	13	14	15	16	17	18	19	20	21	22	23	24	25	26	
Номер квартала	Номер выдела	Площадь выдела, га	Целевое назначение лесов	Категория защитных лесов	Номер лесопатологического выдела	Площадь лесопатологического выдела, га	состав	порода	Возраст	средняя высота, м	средний диаметр, см	тип леса	полнота	бонитет	запас, куб. м/га	Вид вредителя	Доля повреждённых деревьев, % от количества	до 25	26 - 49	50 - 75	более 75	Фаза развития вредителя	вид	площадь, га	Сроки проведения	

Показатели, не соответствующие таксационному описанию, отмечаются «*».
Исполнитель работ по проведению лесопатологического обследования:

Ф.И.О. _____ Харитонова Н.С. _____ Подпись _____

Дата составления документа _____ Телефон _____ (838250) 35-875

**Результаты проведения лесопатологического обследования лесных насаждений
с использованием авиационных средств**

Субъект Российской Федерации _____ Томская область _____ Лесничество (лесопарк) _____ Кедровское
 Участковое лесничество _____ Пудинское _____ Урочище (лесная дача) _____ Пудинское
 Государственный и регистрационный знаки летательного аппарата _____
 Изготовитель, тип летательного аппарата _____
 Серийный идентификационный номер воздушного судна _____
 Дата вылета _____ Местное время вылета _____ Пункт вылета _____ Время полёта _____

1	2	3	4	5	6	Доля усыхающих и погибших деревьев, %								Степень повреждения полога, %		17	18	Назначенные мероприятия			
						7	8	9	10	11	12	13	14	15	16			19	20	21	
Номер квартала	Номер вылета	Номер лесопатологического вылета	Площадь лесопатологического вылета, га	Перечень таксационных вылетов, входящих в лесопатологический вылет	Повреждаемая порода	Усыхающие	свежий сухостой	старый сухостой	свежий ветровал	старый ветровал	свежий бурелом	старый бурелом	аварийные деревья	дефолиация	декромация	Тип распределения поврежденных (погибших) деревьев (равномерное, групповое, куртинное, сплошное усыхание (повреждение))	Причина повреждения	вид	площадь, га	Сроки проведения	
-	-	-	-	-	-	-	-	-	-	-	-	-	-	-	-	-	-	-	-	-	-

Исполнитель работ по проведению лесопатологического обследования:

Ф.И.О. _____ Харитоновна Н.С. _____ Подпись 

Дата составления документа _____ Телефон _____ (838250) 35-875

Результаты проведения лесопатологического обследования лесных насаждений с использованием данных дистанционного зондирования Земли (авиационных и космических снимков)

Субъект Российской Федерации _____ Томская область _____ Лесничество (лесопарк) _____ Кедровское _____
 Участковое лесничество _____ Пудинское _____ Урочище (лесная дача) _____ Пудинское _____

1	2	3	4	5	6	7	8	9	10	11	12	13	14	15	16	17	18	19	20	21	22	23	
																							Назначенные мероприятия
Номер лесного квартала	Номер лесотаксационного выдела	Площадь лесотаксационного выдела, га	Номер лесопатологического выдела	Площадь лесопатологического выдела, га	Породный состав	средний возраст	средняя высота, м	средний диаметр, см	тип леса/тип лесорастительных условий	относительная полнота	бонитет	общий запас древесины, куб. м/га	Тип и наименование летательного аппарата	Наименование съемочной аппаратуры	Режим съемки (панораматический/ мультиспектральный/ гиперспектральный/красный/ БИК/ИК)	Пространственное разрешение (для каждого режима), м	Дата съемки (дд.мм.гггг)	Дата дешифрирования (дд.мм.гггг)	Предполагаемая причина повреждения	вид	площадь, га	сроки проведения (мм.гггг - мм.гггг)	

Исполнитель работ по проведению лесопатологического обследования:

Ф.И.О. _____ Харитонова Н.С. _____ Подпись 

Дата составления документа _____ Телефон _____ (838250) 35-875

Ведомость перечета деревьев, назначенных в рубку

ВРЕМЕННАЯ ПРОБНАЯ ПЛОЩАДЬ № 1

Субъект Российской Федерации Томская область .
Лесничество (лесопарк) Кедровское . Квартал 447 . Выдел 11 .
Площадь 16,0 га, _____ .
Номер очага вредных организмов 1 . Размер пробной площади 2,38 га.
Таксационная характеристика:
тип леса РТ ; состав 10Б+С ; возраст 120 ; бонитет 2 ;
полнота 0,7 ; запас на га 240 ; возобновление 2510 (15) 1,5-1,1, 1,0 т. м³/га
Время и причина ослабления лесного насаждения:
Трутовик настоящий, губка сосновая

Тип очага вредных организмов: эпизодический, хронический (подчеркнуть).
Фаза развития очага вредных организмов: начальная, нарастания численности, собственно
вспышка, кризис (подчеркнуть).
Состояние лесного насаждения, намечаемые мероприятия:
Насаждения поражены грибными болезнями, требуется проведение сплошной
санитарной рубки

Исполнитель работ по проведению лесопатологического обследования:

Ф.И.О. Харитонов Н.С. Подпись 

Дата составления документа 1 0 9 17 Телефон (838250) 35-875

ВЕДОМОСТЬ ПЕРЕЧЕТА ДЕРЕВЬЕВ

Порода: Береза

Ступени толщины см	Количество деревьев по категориям состояния, шт.															Всего деревьев по ступеням толщины			
	I	II	III	IV		V		VI			ветровал, бурелом			аварийные деревья			шт.	в том числе подлежат рубке, %	
				НЗ	З	НЗ	З	НЗ	З	О	НЗ	З	О	НЗ	З	О			
1	2	3	4	5	6	7	8	9	10	11	12	13	14	15	16	17	18	19	
12																			
16																			
20	10	11	19	39		49		21										149	73,2
24	23	23	23	60		77		51										257	73,2
28	15	20	22	48		59		47										211	73
32	10	11	12	22		38		29										122	73
36	3	4	8	10		20		12										57	73,7
40																			
Итого, %	7,7	8,7	10,6	22,5		30,5		20,1										-	73,1

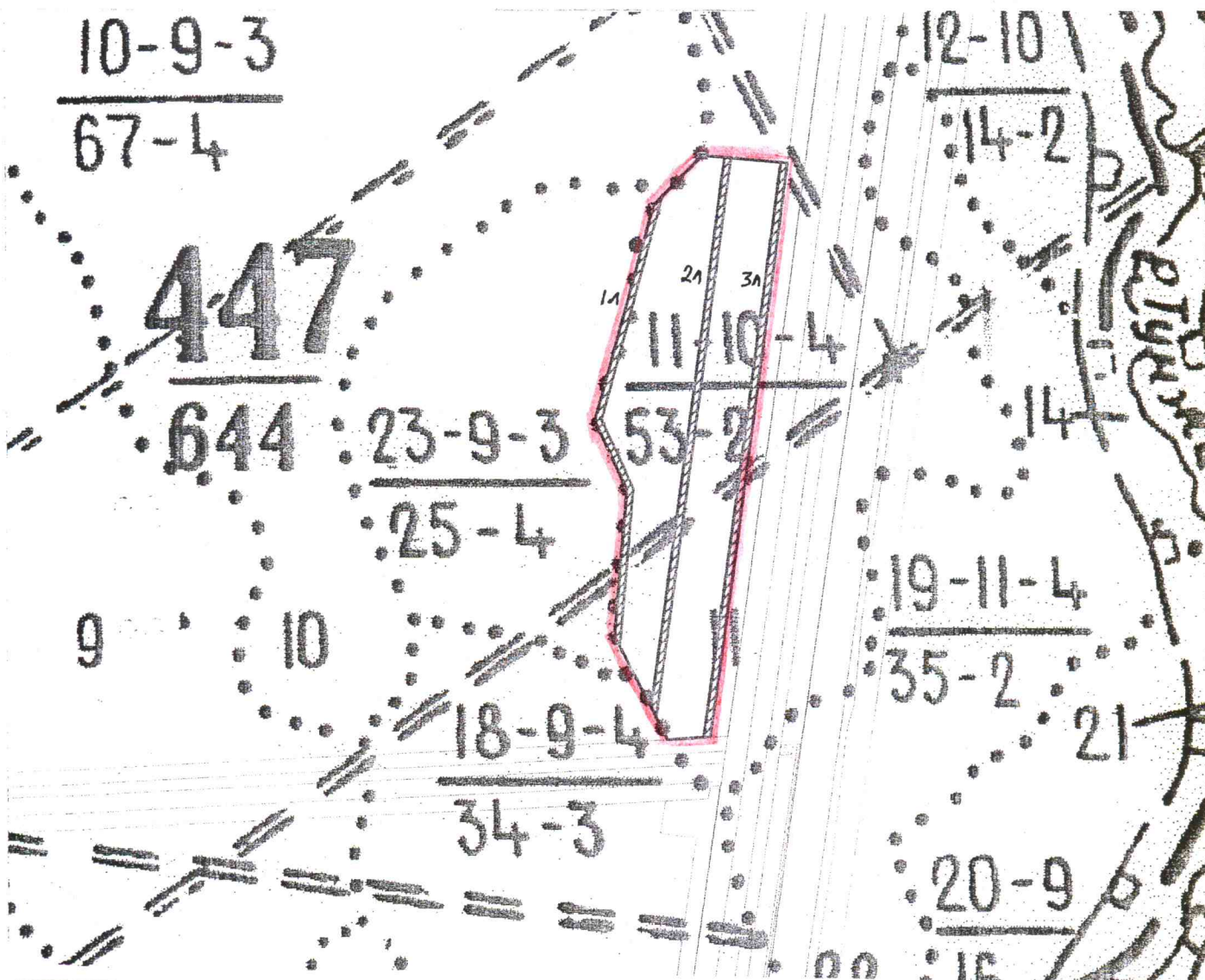
Порода: Сосна

Ступени толщины см	Количество деревьев по категориям состояния, шт.															Всего деревьев по ступеням толщины			
	I	II	III	IV		V		VI			ветровал, бурелом			аварийные деревья			шт.	в том числе подлежат рубке, %	
				НЗ	З	НЗ	З	НЗ	З	О	НЗ	З	О	НЗ	З	О			
1	2	3	4	5	6	7	8	9	10	11	12	13	14	15	16	17	18	19	
12																			
16																			
20		1	1	2		3		1										8	75
24	1	1	2	2		7		2										15	73,3
28	1	1	1	1		4		2										10	70
32			1	1		2												4	75
36						1												1	100
Итого, %	5,3	7,9	13,2	15,8		44,7		13,2										-	73,7

Примечание: НЗ - незаселенное, З - заселенное, О - отработанное вредителями.

Абрис участка

М 1: 10 000



№ выдела	Ленты (круговой площадки) перече́та				
	№ ленты (площадки)	длина, м	ширина, м	радиус, м	площадь, га
11	1	670	10		0,67
	2	840	10		0,84
	3	870	10		0,87

Номера точек	Координаты	Румбы линий	Длина, м

Условные обозначения:

▨ - ленты пере́чета деревьев

□ - обследуемый участок

Исполнитель работ по проведению лесопатологического обследования:

Ф.И.О. Харитоновна Н.С.

Подпись Карин

Дата составления документа 1 02 19

Телефон (838250) 35-875

ПЕРЕЧЕТНАЯ ВЕДОМОСТЬ АВАРИЙНЫХ ДЕРЕВЬЕВ, НАЗНАЧЕННЫХ В РУБКУ

№ дерева	Координаты	Порода	Высота, м	Диаметр, см	Запас, куб. м	Структурные изъяны, характеризующие аварийность дерева	Мероприятие	Сроки проведения мероприятия
1	2	3	4	5	6	7	8	9
-	-	-	-	-	-	-	-	-

Исполнитель работ по проведению лесопатологического обследования:

Ф.И.О. _____ Харитонова Н.С. _____ Подпись 

Дата составления документа _____ Телефон (838250) 35-875

КОПИЯ ВЕРНА

Ком. Главного Кедровского Лесничества

Государственный комитет СССР
Всесоюзное объединение „Леспроект“ (один) лист

ЗАПАДНО-СИБИРСКОЕ ЛЕСОУСТРОИТЕЛЬНОЕ ПРЕДПРИЯТИЕ
Д.Е. МАМОНТОВ *З.А. Мауф*

ТАКСАЦИОННОЕ ОПИСАНИЕ
ПУДИНСКОГО ЛЕСНИЧЕСТВА
КЕДРОВСКОГО ЛЕСХОЗА
ТОМСКОЙ ОБЛАСТИ
КНИГА 4

КВАРТАЛЫ 447-456, 495-516, 594-597

Инв. № 502	Экз. № I	1990 г.	г. Новосибирск
------------	----------	---------	----------------

ЛИСТОК СИГНАЛИЗАЦИИ
о выявлении повреждений насаждений насекомыми, болезнями
и другими неблагоприятными факторами

1. Место выявления повреждений Кедровское лесничество Пудинское участковое лесничество
урочище «Пудинское» Квартал 447 выдел 11

(урочище, лесничество, лесопарк, квартал, выдел, координаты, другое)

2. Что обнаружено Центральные гнили стволов, выход плодовых тел
(ветровал, бурелом, горельник, объедание, свежий сухостой, пожелтение хвои или листвы, наличие большого количества личинок на деревьях, другое и т.п.)

3. Повреждена древесная порода Береза, Сосна

4. Примерная площадь повреждения 16,0 га

5. Сообщил (должность, Ф.И.О.) участковый лесничий Пудинского уч. лесничества Глазарь Е.А.

6. Контактный телефон (адрес) (838250) 35-875 г. Кедровый 1 мкр. дом 39 оф. 52

Подпись _____



6. Участок не имеет особо защитное значение, выражающееся в
(имеет или не имеет)
следующем:

7. Лесохозяйственные особенности участка эксплуатационные леса

Насаждения с утраченной устойчивостью, поражены болезнями 73% деревьев.

8. При составлении акта сделаны следующие замечания и предложения нет

Лица, проводившие обследование:

Мамонтов В.А. Влад Мам
(Ф.И.О., подпись)

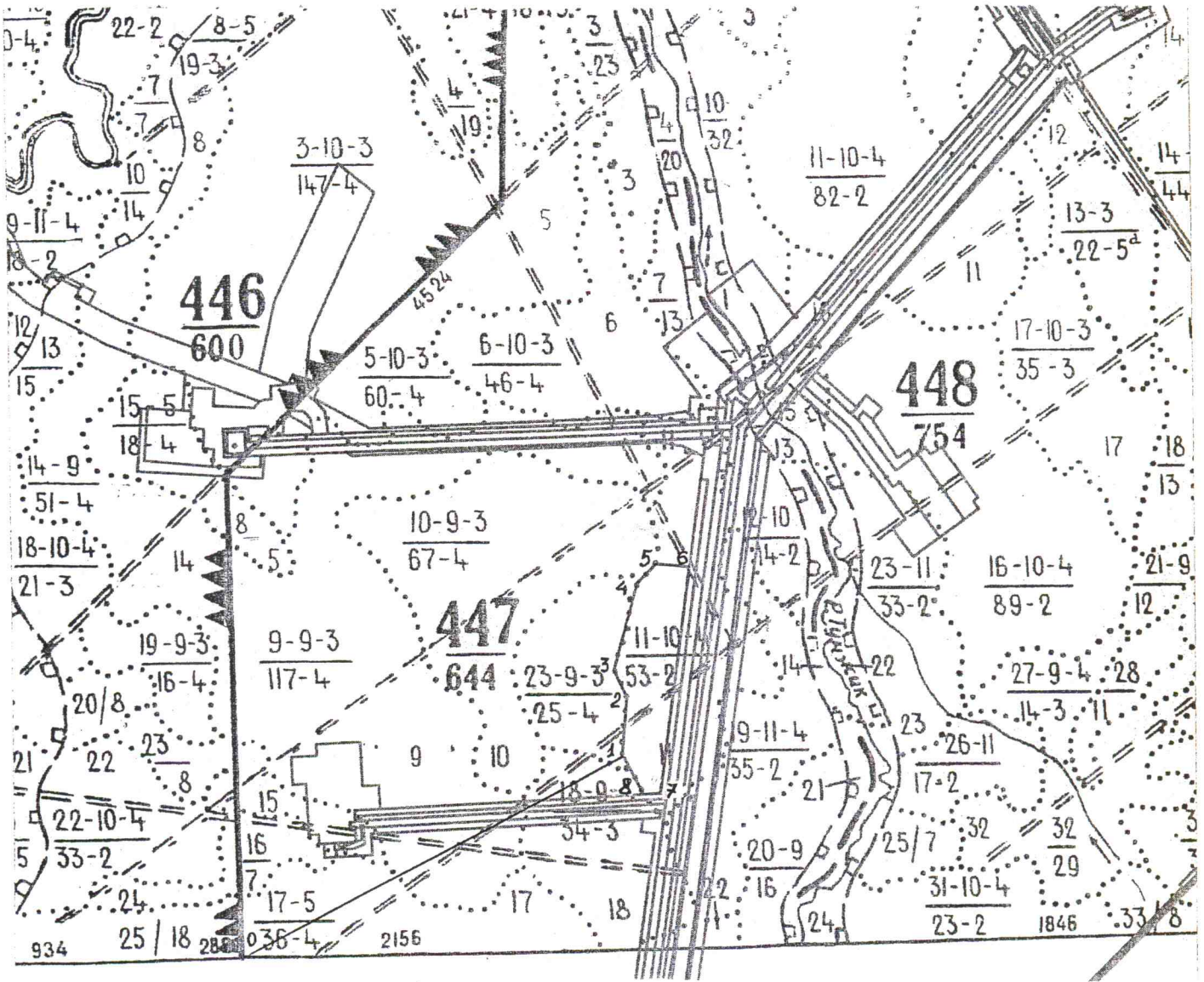
Харитонов Н.С. Нарис
(Ф.И.О., подпись)

Глазарь Е.А. Елза
(Ф.И.О., подпись)



Неотъемлемой частью настоящего акта является чертёж лесного участка

Чертеж лесного участка
(по данным инструментальной съемки границ)



Данные инструментальной
съемки границ участка

Масштаб: 1: 25 000
Площадь участка - 16,0 га

N N точек	Румбы линий	Длина линий, м	N N точек	Румбы линий, м	Длина линий, м
0-1	СВ 63°	1660	5-6	ЮВ 84°	130
1-2	СВ 5°	215	6-7	ЮЗ 08°	870
2-3	СЗ 24°	115	7-8	ЮЗ 88°	65
3-4	СВ 16°	335	8-9	СЗ 27°	180
4-5	СВ 45°	105			

Подписи:

Лица, проводившие обследование

Помощник главного лесничего _____

(должность, подпись, печать, Ф.И.О.)

Инженер по охране и защите леса _____

(должность, подпись, печать, Ф.И.О.)

Участковый лесничий Пудинского уч. лесничества _____

(должность, подпись, печать, Ф.И.О.)

