

УТВЕРЖДАЮ:

Должность начальник департамента

Ф.И.О. Малькевич М.В.

Дата 17.10.2017

Акт
лесопатологического обследования № 23/2017

лесных насаждений Бакчарского лесничества (лесопарка)
Томской области
(субъект Российской Федерации)

Способ лесопатологического обследования: 1. Визуальный
2. Инструментальный

Место проведения

Участковое лесничество	Урочище (дача)	Квартал (кварталы)	Выдел (выделы)	Площадь, га
Парбигское	Кедровское	83	21	31,7
-	-	-	-	-
-	-	-	-	-
-	-	-	-	-

Лесопатологическое обследование проведено на общей площади 31,7 га.

2. Визуальное лесопатологическое обследование.*

Наземное

Дистанционное

1.1. На площади _____ га фактическая таксационная характеристика лесного насаждения соответствует (не соответствует) таксационному описанию (нужное подчеркнуть). Причины несоответствия _____

Список участков с выявленными несоответствиями приведен в приложении 1 к настоящему Акту.

1.2. Лесные насаждения с нарушенной и утраченной устойчивостью выявлены на площади _____ га:

Участковое лесничество	Урочище (дача)	Площадь, га		Причина ослабления (гибели)
		с нарушенной устойчивостью	с утраченной устойчивостью	
-	-	-	-	-
-	-	-	-	-
Итого	-	-	-	-

Состояние обследованных лесных насаждений приведено в приложениях 1.1 – 1.4 к Акту в зависимости от метода проведения ЛПО.

1.3. В обследованных лесных участках прогнозируется:

Прогноз	Площадь, га
Ослабление лесных насаждений	-
Усыхание лесных насаждений различной степени	-
Развитие очагов вредных организмов	-

1.4. Обнаружено загрязнение лесного участка отходами и выбросами: **промышленными**
Бытовыми

Вид загрязнения	Размеры загрязнения			Объём, кубм	Площадь загрязнения, га
	длина, м	ширина, м	высота, м		
-	-	-	-	-	-
-	-	-	-	-	-

ЗАКЛЮЧЕНИЕ

Оценка текущего санитарного и лесопатологического состояния лесных насаждений, назначенные профилактические мероприятия по защите лесов, агитационные мероприятия:

Исполнитель работ по проведению лесопатологического обследования:

Ф.И.О. _____ Попков Н.П. _____ Подпись _____

* Раздел включается в акт, в случае проведения лесопатологического обследования визуальным способом.

2. Инструментальное обследование лесного участка.*

2.1. Фактическая таксационная характеристика лесного насаждения соответствует (не соответствует) (нужное подчеркнуть) таксационному описанию. Причины несоответствия: Ведомость лесных участков с выявленными несоответствиями таксационным описаниям приведена в приложении 1 к Акту.

2.2. Состояние насаждений: **с нарушенной устойчивостью**
с утраченной устойчивостью

причины повреждения:

трутовик гартига, полиграф уссурийский (белопихтовый), губка сосновая, трутовик настоящий.

Заселено (отработано) стволовыми вредителями:

Вид вредителя	Порода	Встречаемость (% заселённых деревьев)	Степень заселения лесного насаждения (слабая, средняя, сильная)
Полиграф уссурийский	Пихта	94	сильная
-	-	-	-
-	-	-	-

Повреждено огнём:

Вид пожара	Порода	Состояние корневых лап		Состояние корневой шейки		Подсушивание луба	
		процент повреждённых огнём корней	процент деревьев с данным повреждением	ожог корневой шейки по окружности (1/4; 2/4; 3/4; более 3/4)	процент деревьев с данным повреждением	по окружности (1/4; 2/4; 3/4; более 3/4)	процент деревьев с данным повреждением
-	-	-	-	-	-	-	-
-	-	-	-	-	-	-	-
-	-	-	-	-	-	-	-

Поражено болезнями:

Вид болезни	Порода	Встречаемость (% поражённых деревьев)	Степень поражения лесного насаждения (слабая, средняя, сильная)
Трутовик Гартига	ель	80	сильная
Трутовик настоящий	береза	60	Сильная
Губка сосновая	Кедр	63	сильная

2.3. Выборке подлежит 85,6 % деревьев,

в том числе:

ослабленных - % (причины назначения) _____ ;

сильно ослабленных - % (причины назначения) _____ ;

усыхающих 65,3 % (причины назначения) повреждение полиграфом уссурийским, трутовик гартига, трутовик настоящий, трутовик ложный ;

свежего сухостоя 17,0 %,

в том числе: свежего ветровала 0,9 %;

свежего бурелома - %;

старого ветровала - %;

в том числе: старого бурелома _____ - _____ %;

старого сухостоя _____ 2,4 _____ %;

аварийных _____ - _____ %.

2.4. Полнота лесного насаждения после уборки деревьев, подлежащих рубке, составит _____ 0,11 _____ .
Критическая полнота для данной категории лесных насаждений составляет _____ - _____ .

ЗАКЛЮЧЕНИЕ

С целью предотвращения негативных процессов или снижения ущерба от их воздействия назначено:

Участковое лесничество	Урочище (дача)	Квартал	Выдел	Площадь выдела, га	Вид мероприятия	Площадь мероприятия, га	Порода	Запас на выдел, куб. м	Крайние сроки проведения
Парбигское	Кедровское	83	21	31,7	ССР	31,7	Ель Пихта Кедр Береза	6023	2017 - 2018 г.

Ведомость перечета деревьев, назначенных в рубку, и абрис лесного участка прилагаются (приложение 2 и 3 к Акту).

Меры по обеспечению возобновления:

После проведения рубок проводится уход за сохранным подростом и молодняком лесных древесных пород путем их освобождения от завалов порубочными остатками, вырубке сломанных и поврежденных лесных растений

Мероприятия, необходимые для предупреждения повреждения или поражения смежных насаждений: Согласно п. 41 Правил осуществления мероприятий по предупреждению распространения вредных организмов, утвержденных приказом Минприроды России № 470 « Об утверждении правил осуществления мероприятий по предупреждению распространения вредных организмов», п. 9 Видов лесосечных работ, порядка и последовательности их проведения, утвержденных приказом Минприроды России № 367 «Об утверждении видов лесосечных работ, порядка и последовательности их проведения, формы технологической карты лесосечных работ, формы акта осмотра лесосеки и порядка осмотра лесосеки», очистка мест рубок от порубочных остатков должна проводиться одновременно с рубкой лесных насаждений и трелёвкой древесины, очистка производится путём сжигания порубочных остатков, если такие порубочные остатки не вывозятся в места их дальнейшей переработки. В смежных с подвергающимися сплошным рубкам насаждениях осуществлять лесопатологический мониторинг и при необходимости в них производить выборку больных и свежезаселённых стволовыми вредителями деревьев, а также очистку от захламлённости.

Сведения для расчёта степени повреждения:

год образования старого сухостоя _____ 2009-2010 _____ ;

основная причина повреждения древесины _____ Трутовик Гартига _____ .

Дата проведения обследований _____ 1.09.11 _____ .

Исполнитель работ по проведению лесопатологического обследования:

Ф.И.О. _____ Попков Н.П. _____ Подпись _____

* Раздел включается в акт в случае проведения лесопатологического обследования инструментальным способом.

3. Инструментальное обследование аварийных деревьев.*

3.1. Координаты расположения аварийного дерева: _____ - _____.

3.2. Структурные изъяны, характеризующие аварийность дерева: _____ - _____.

3.3. Породы _____ - _____, диаметр, см _____ - _____, высота, м _____ - _____, возраст, лет _____ - _____.

ЗАКЛЮЧЕНИЕ

С целью предотвращения негативных процессов или снижения ущерба от их воздействия:

Вид мероприятия	Запас дерева, куб. м	Порода	Сроки проведения
-	-	-	-
-	-	-	-

Ведомость перечета аварийных деревьев, назначенных в рубку, прилагается (приложение 4 к Акту).

Мероприятия, необходимые для предупреждения повреждения или поражения смежных деревьев:

_____ -

_____ -

Дата проведения обследований _____ - _____.

Исполнитель работ по проведению лесопатологического обследования:

Ф.И.О. _____ Попков Н.П. Подпись _____

* Раздел включается в акт в случае проведения лесопатологического обследования аварийных деревьев инструментальным способом.

Результаты проведения лесопатологического обследования лесных насаждений за сентябрь 20 17 г.
(месяц)

Субъект Российской Федерации Томская область . Лесничество (лесопарк) Бакчарское
Участковое лесничество Парбигское . Урочище (лесная дача) Кедровское

1	2	3	4	5	6	7	Таксационная характеристика лесного насаждения								17	Распределение деревьев по категориям состояния, % от запаса										28	29	30	31	32	33	34	
							8	9	10	11	12	13	14	15		16	18	19	20	21	22	23	24	25	26								27
Номер квартала	Номер выдела	Площадь выдела, га	Целевое назначение лесов	Категория защитных лесов	Номер лесопатологического выдела	Площадь лесопатологического выдела, га	состав	пополн	возраст	средняя высота, м	средний диаметр, см	тип леса	полнота	бонитет	запас, куб. м/га	Число деревьев на пробс, шт.	без признаков ослабления	ослабленные	сильно ослабленные	умывающие	свежий сухостой	старый сухостой	свежий ветровал	старый ветровал	свежий бурелом	старый бурелом	аварийные деревья	Признаки повреждения деревьев	Доля поврежденных деревьев, %	Причина ослабления, повреждения	Подлежит рубке, %	Назначенные мероприятия	
83	21	31,7	Эксп	Эксп	1	31,7	5	Е	110	22	28	РГ	0,7	3	190	115	1,7	2,6	11,4	74,0	6,8	2,3	1,2	-	-	-	801	-	-	362	32	ССР	31,7
							3	П	90	20	18					159	1,4	1,8	53,5	39,4	-	3,1	0,8	-	-	-	609,61	-	309	-	-	-	
							1	К	245	19	30					19	7,4	7,4	13,3	71,8	-	-	-	-	-	801	-	355	-	-	-		
							1	Б	50	11	10					280	2,9	3,6	35,4	58	0,2	-	-	-	-	801	-	356	-	85,6	-		
							-	-	-	-	-					-	-	-	-	-	-	-	-	-	-	-	-	-	-	-	-	-	
							-	-	-	-	-					-	-	-	-	-	-	-	-	-	-	-	-	-	-	-	-	-	
							-	-	-	-	-					-	-	-	-	-	-	-	-	-	-	-	-	-	-	-	-	-	

Показатели, не соответствующие таксационному описанию, отмечаются «*».
Исполнитель работ по проведению лесопатологического обследования

Ф.И.О. Попков Н.П. Подпись

Дата составления документа 7.09.17 Телефон 8(38249) 44-132

Результаты проведения лесопатологического обследования в лесных насаждениях, повреждённых вредителями леса (хвое-листогрызущими) за сентябрь 20 17 г.
(месяц)

Субъект Российской Федерации Томская область . Лесничество (лесопарк) Бакчарское
 Участковое лесничество Парбигское . Урочище (лесная дача) Кедровское

Номер квартала	Номер выдела	Площадь выдела, га	Целевое назначение лесов	Категория защитных лесов	Номер лесопатологического выдела	Площадь лесопатологического выдела, га	Таксационная характеристика лесного насаждения								Доля повреждённых деревьев, % от количества	Распределение деревьев по степени объедания кроны, % от числа стволов				Назначенные мероприятия												
							состав	порода	возраст	средняя высота, м	средний диаметр, см	тип леса	полнота	бонитет		запас, куб. м/га	вид вредителя	26 - 49	50 - 75	более 75	Фаза развития вредителя	вид	площадь, га	сроки проведения								
-	1	-	-	-	8	-	-	-	-	-	-	-	-	-	19	20	21	22	23	24	25	26										
-	2	-	-	-	9	-	-	-	-	-	-	-	-	-	18	17	16	15	14	13	12	11	10	9	8	7	6	5	4	3	2	1

Показатели, не соответствующие таксационному описанию, отмечаются «*».
Исполнитель работ по проведению лесопатологического обследования:

Ф.И.О. Полков Н.П. Подпись [подпись]
 Дата составления документа 8(38249) 44-132 Телефон 8(38249) 44-132

Результаты проведения лесопатологического обследования лесных насаждений с использованием данных дистанционного зондирования Земли (авиационных и космических снимков)

Субъект Российской Федерации _____ Томская _____ Лесничество (лесопарк) _____ Бакчарское _____
 Участковое лесничество _____ Парбитское _____ Урочище (лесная дача) _____ Кедровское _____

1	2	3	4	5	Краткая таксационная характеристика лесных насаждений по данным лесоустройства								Краткая характеристика материалов дистанционного зондирования Земли					Назначенные мероприятия					
					6	7	8	9	10	11	12	13	14	15	16	17	18	19	20	21	22	23	
Номер лесного квартала	Номер лесотаксационного выдела	Площадь лесотаксационного выдела, га	Номер лесопатологического выдела	Площадь лесопатологического выдела, га	породный состав	средний возраст	средняя высота, м	средний диаметр, см	тип леса/тип лесорастительных условий	относительная полнота	фонитет	общий запас древесины, куб. м/га	Тип и наименование летательного аппарата	Наименование съемочной аппаратуры	Режим съемки (панораматический/мультиспектральный/гиперспектральный/красный/БИК/ИК)	Пространственное разрешение (для каждого режима), м	Дата съемки (дд.мм.гггг)	Дата дешифрирования (дд.мм.гггг)	Предполагаемая причина повреждения	вид	площадь, га	сроки проведения (мм.гггг) -	
-	-	-	-	-	-	-	-	-	-	-	-	-	-	-	-	-	-	-	-	-	-	-	-

Исполнитель работ по проведению лесопатологического обследования:

Ф.И.О. _____ Попков Н.П. _____ Подпись _____

Дата составления документа _____ Телефон _____ 8(38249) 44-132

Ведомость перечета деревьев, назначенных в рубку

ВРЕМЕННАЯ ПРОБНАЯ ПЛОЩАДЬ № 1

Субъект Российской Федерации Томская область
Лесничество (лесопарк) Бакчарское . Квартал 83 . Выдел 21 .
Площадь 31,7 га, 31,7 .
Номер очага вредных организмов - . Размер пробной площади 0,75 га.
Таксационная характеристика:

тип леса РГ ; состав 5ЕЗП1К1Б ; возраст 110 ; бонитет 3 ;
5КЗП2Е(35) 2,0м,2,5 ;
полнота 0,7 ; запас на га 190 ; возобновление тыс.шт/га .

Время и причина ослабления лесного насаждения:

Насаждение заселено стволовым вредителем по пихте уссурийский белопихтовый полиграф
заражение ель трутовик гартига, береза трутовик настоящий, трутовик ложный.

Тип очага вредных организмов: эпизодический, хронический (подчеркнуть).

Фаза развития очага вредных организмов: начальная, нарастания численности, собственно вспышка, кризис (подчеркнуть).

Состояние лесного насаждения, намечаемые мероприятия:

Санитарное состояние насаждения не удовлетворительное из-за большого количества
свежего и старого сухостоя в насаждении назначить сплошную санитарную рубку (ССР)
то есть произвести уборку и сжигание поврежденных сухостойных.

Исполнитель работ по проведению лесопатологического обследования:

Ф.И.О. Попков Н.П. Подпись 

Дата составления документа 1.09.11 Телефон 8(38249) 44-132

ВЕДОМОСТЬ ПЕРЕЧЕТА ДЕРЕВЬЕВ

Порода: Кедр

Ступени толщины см	Количество деревьев по категориям состояния, шт.																Всего деревьев по ступеням толщины	
	I	II	III	IV		V		VI			ветровал, бурелом			аварийные деревья			шт.	в том числе подлежат рубке, %
				НЗ	З	НЗ	З	НЗ	З	О	НЗ	З	О	НЗ	З	О		
1	2	3	4	5	6	7	8	9	10	11	12	13	14	15	16	17	18	19
12	-	-	-	-	-	-	-	-	-	-	-	-	-	-	-	-	-	-
16	-	-	-	-	-	-	-	-	-	-	-	-	-	-	-	-	-	-
20	-	-	-	1	-	-	-	-	-	-	-	-	-	-	-	-	-	-
24	1	1	1	2	-	-	-	-	-	-	-	-	-	-	-	-	-	1
28	1	1	1	1	-	-	-	-	-	-	-	-	-	-	-	-	-	5
32	-	-	1	3	-	-	-	-	-	-	-	-	-	-	-	-	-	4
36	-	-	-	3	-	-	-	-	-	-	-	-	-	-	-	-	-	4
40	-	-	-	2	-	-	-	-	-	-	-	-	-	-	-	-	-	3
44	-	-	-	-	-	-	-	-	-	-	-	-	-	-	-	-	-	2
48	-	-	-	-	-	-	-	-	-	-	-	-	-	-	-	-	-	-
Итого, %	10,5	10,5	15,8	63,2	-	-	-	-	-	-	-	-	-	-	-	-	-	63,2

Порода: Ель

Ступени толщины см	Количество деревьев по категориям состояния, шт.																Всего деревьев по ступеням толщины	
	I	II	III	IV		V		VI			ветровал, бурелом			аварийные деревья			шт.	в том числе подлежат рубке, %
				НЗ	З	НЗ	З	НЗ	З	О	НЗ	З	О	НЗ	З	О		
1	2	3	4	5	6	7	8	9	10	11	12	13	14	15	16	17	18	19
8	-	-	-	-	-	-	-	-	-	-	-	-	-	-	-	-	-	-
12	-	-	-	-	-	-	-	-	-	-	-	-	-	-	-	-	-	-
16	1	1	1	3	-	-	-	-	-	-	-	-	-	-	-	-	-	6
20	-	1	5	14	-	1	-	-	-	-	-	-	-	-	-	-	-	21
24	1	-	3	21	-	1	-	1	-	-	-	-	-	-	-	-	-	27
28	1	1	4	17	-	2	-	-	-	-	-	-	-	-	-	-	-	25
32	-	1	2	14	-	2	-	-	-	-	1	-	-	-	-	-	-	20
36	-	-	1	9	-	1	-	1	-	-	-	-	-	-	-	-	-	12
40	-	-	-	4	-	-	-	-	-	-	-	-	-	-	-	-	-	4
Итого, %	2,6	3,5	13,9	71,3	-	6,1	-	1,7	-	-	0,9	-	-	-	-	-	-	80,0

Порода: Пихта

Ступени толщины см	Количество деревьев по категориям состояния, шт.																Всего деревьев по ступеням толщины	
	I	II	III	IV		V		VI			ветровал, бурелом			аварийные деревья			шт.	в том числе подлежат рубке, %
				НЗ	З	НЗ	З	НЗ	З	О	НЗ	З	О	НЗ	З	О		
1	2	3	4	5	6	7	8	9	10	11	12	13	14	15	16	17	18	19
8	-	-	2	-	16	-	7	-	-	-	-	-	-	-	-	-	-	25
12	-	1	2	-	15	-	9	-	-	1	-	-	-	-	-	-	-	28
16	-	1	1	-	17	-	10	-	-	2	-	-	-	-	-	-	-	31
20	-	1	1	-	22	-	12	-	-	1	1	-	-	-	-	-	-	38
24	-	-	-	-	18	-	15	-	-	1	-	-	-	-	-	-	-	34
28	-	-	-	-	1	-	1	-	-	-	-	-	-	-	-	-	-	2
32	-	-	-	-	-	-	-	-	-	-	-	-	-	-	-	-	-	1
36	-	-	-	-	-	-	-	-	-	-	-	-	-	-	-	-	-	0,0
40	-	1,9	3,8	-	56	-	35	-	-	3,1	0,6	-	-	-	-	-	-	159

Порода: Береза

Ступени толщины см	Количество деревьев по категориям состояния, шт.															Всего деревьев по ступеням толщины		
	I	II	III	IV		V		VI			ветровал, бурелом			аварийные деревья			шт.	в том числе подлежат рубке, %
				НЗ	З	НЗ	З	НЗ	З	О	НЗ	З	О	НЗ	З	О		
1	2	3	4	5	6	7	8	9	10	11	12	13	14	15	16	17	18	19
8	1	2	66	102	-	-	1	-	-	-	-	-	-	-	-	-	172	59,9
12	-	1	31	54	-	-	-	-	-	-	-	-	-	-	-	-	86	62,8
16	1	1	5	8	-	-	-	-	-	-	-	-	-	-	-	-	15	53,3
20	1	1	2	3	-	-	-	-	-	-	-	-	-	-	-	-	7	42,9
24	-	-	-	-	-	-	-	-	-	-	-	-	-	-	-	-	-	-
28	-	-	-	-	-	-	-	-	-	-	-	-	-	-	-	-	-	-
32	-	-	-	-	-	-	-	-	-	-	-	-	-	-	-	-	-	-
36	-	-	-	-	-	-	-	-	-	-	-	-	-	-	-	-	-	-
40	-	-	-	-	-	-	-	-	-	-	-	-	-	-	-	-	-	-
Итого, %	1,1	1,8	37,1	59,6	-	-	0,4	-	-	-	-	-	-	-	-	-	-	60,0

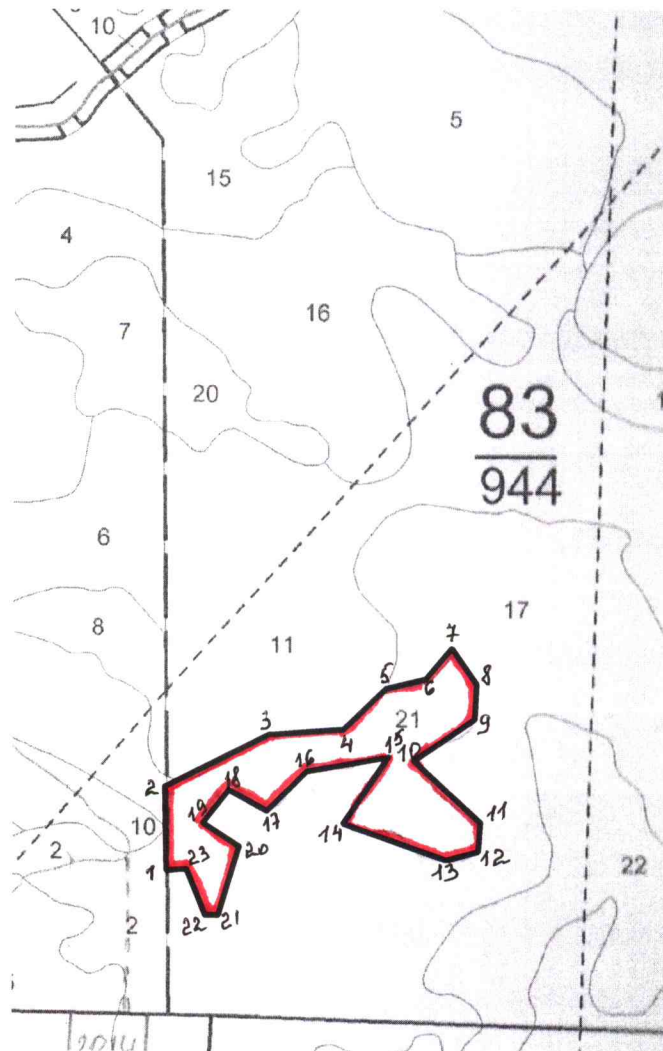
Порода: Осина

Ступени толщины см	Количество деревьев по категориям состояния, шт.															Всего деревьев		
	I	II	III	IV		V		VI			ветровал, бурелом			аварийные деревья			шт.	в том числе подлежат рубке, %
				НЗ	З	НЗ	З	НЗ	З	О	НЗ	З	О	НЗ	З	О		
1	2	3	4	5	6	7	8	9	10	11	12	13	14	15	16	17	18	19
16	-	-	-	-	-	-	-	-	-	-	-	-	-	-	-	-	-	-
20	-	-	-	-	-	-	-	-	-	-	-	-	-	-	-	-	-	-
24	-	-	-	-	-	-	-	-	-	-	-	-	-	-	-	-	-	-
28	-	-	-	-	-	-	-	-	-	-	-	-	-	-	-	-	-	-
32	-	-	-	-	-	-	-	-	-	-	-	-	-	-	-	-	-	-
36	-	-	-	-	-	-	-	-	-	-	-	-	-	-	-	-	-	-
40	-	-	-	-	-	-	-	-	-	-	-	-	-	-	-	-	-	-
44	-	-	-	-	-	-	-	-	-	-	-	-	-	-	-	-	-	-
Итого, %	-	-	-	-	-	-	-	-	-	-	-	-	-	-	-	-	-	-

Примечание: НЗ - незаселенное, З - заселенное, О - отработанное вредителями.

Абрис участка

М 1:10000



№ выдела	Ленты (круговой площадки) перечета				
	№ ленты (площадки)	длина, м	ширина, м	радиус, м	площадь, га
21	1	750	10		0,75

Номера точек	Координаты	Румбы линий	Длина, м
1-2		С:0	300
2-3		СВ:70	400
3-4		СВ:88	200
4-5		СВ:47	150
5-6		СВ:78	150
6-7		СВ:42	120
7-8		ЮВ:38	140
8-9		Ю:0	100
9-10		ЮЗ:60	250
10-11		ЮВ:48	300
11-12		Ю:0	72
12-13		ЮЗ:76	73
13-14		СЗ:80	350

14-15		СВ:36	250
15-16		ЮЗ:82	275
16-17		ЮЗ:45	150
17-18		СЗ:62	150
18-19		ЮЗ:38	125
19-20		ЮВ:57	125
20-21		ЮЗ:17	210
21-22		З:90	50
22-23		СЗ:23	150
23-1		З:90	82

Условные обозначения: обследуемый участок - ; лента (ход) - 

Исполнитель работ по проведению лесопатологического обследования:

Ф.И.О. Попков Н.П. Подпись 

Дата составления документа 1.09.17 Телефон 8(38249) 44-132

ПЕРЕЧЕТНАЯ ВЕДОМОСТЬ АВАРИЙНЫХ ДЕРЕВЬЕВ, НАЗНАЧЕННЫХ В РУБКУ

№ дерева	Координаты	Порода	Высота, м	Диаметр, см	Запас, куб. м	Структурные изъяны, характеризующие аварийность дерева	Мероприятие	Сроки проведения мероприятия
1	2	3	4	5	6	7	8	9
-	-	-	-	-	-	-	-	-
-	-	-	-	-	-	-	-	-
-	-	-	-	-	-	-	-	-
-	-	-	-	-	-	-	-	-
-	-	-	-	-	-	-	-	-

Исполнитель работ по проведению лесопатологического обследования:

Ф.И.О. _____ Попков Н.П. _____ Подпись _____

Дата составления документа _____ Телефон 8(38249) 44-132 _____

ВЕДОМОСТЬ ПЕРЕЧЕТА ДЕРЕВЬЕВ

Порода:	Берёза	Кв.	83	Выд.	21																
	Разряд высот	5													90,6						
Ступени толщины, см	Количество деревьев по категориям состояния, шт.															Всего деревьев по ступеням толщины					
	I	II	III	IV		V		VI			ветровал, бурелом			аварийные деревья			Всего деревье в по ступеня м толщи ны, шт.	в т.ч. подлеж ат рубке, шт.	в т.ч. подлежат рубке, %		
			НЗ	З	НЗ	З	НЗ	З	О	НЗ	З	О	НЗ	З	О						
8	1	2	66	102			1												172	103	59,9
12		1	31	54															86	54	62,8
16	1	1	5	8															15	8	53,3
20	1	1	2	3															7	3	42,9
24																			0	0	#ДЕЛ/0!
28																			0	0	#ДЕЛ/0!
32																			0	0	#ДЕЛ/0!
36																			0	0	#ДЕЛ/0!
40																			0	0	#ДЕЛ/0!
44																			0	0	#ДЕЛ/0!
48																			0	0	#ДЕЛ/0!
Итого, шт	3	5	104	167	0	1	0	0	0	0	0	0	0	0	0	0	0	0	280	168	60,0
Итого, %	1,1	1,8	37,1	59,6	0,0	0,4	0,0	0,0	0,0	0,0	0,0	0,0	0,0	0,0	0,0	0,0	0,0	0,0	шт.	шт.	%
Итого, м³	0,4	0,5	5,0	8,1	0,0	0,0	0,0	0,0	0,0	0,0	0,0	0,0	0,0	0,0	0,0	0,0	0,0	0,0	14,0	8,1	58,1
Итого, %	2,9	3,6	35,4	58,0	0,0	0,2	0,0	0,0	0,0	0,0	0,0	0,0	0,0	0,0	0,0	0,0	0,0	0,0	м³	м³	%

Лесничество ПАРВИТСКОЕ УР. КЕДРОВСКОЕ

1	2	3	4	5	6	7	8	9	10	11	12	13	14	15	16	17	18	19	20	21	22	23	24	
Высота	Вид	Возраст	Диаметр	Тип	Полнота	Запас	Сырость	Класс	Запас	На выделке	лес. МЗ	Класс	Запас	на выделе	лес. МЗ	Хозяйственный	мероприятия							
18	Е	90	22	26	5	3	3	МШ	0,5	14	841	421	1											
60,1	5Е1П1КЗВ+ОС	1	18	Е	90	20	18					84	1											
					120	19	28					84	1											
					50	11	10					252	2											

17 178,1 4К1Е2СЗВ 1 20 К 250 20 32 7 4 4 МШ 0,5 23 4096 1638 1
 подрост: 5К3Е2Е (35) 2,0 м, 2,0 тыс. шт/га, ВЛАГОНАДЕЖНЫЙ
 подлесок: АЖ РЕДКИЙ
 класс пожарной опасности - 4, бонитет варьирует, состав и полнота неравномерные
 Рубка сплошная 50%

18 29,9 10С 1 6 С 60 6 4 3 2 5А СФ 0,5 3 90 90
 подрост: 5К3Е2С (35) 2,5 м, 3,0 тыс. шт/га, ВЛАГОНАДЕЖНЫЙ
 повреждение болезнями леса, БЕРЕЗА, средняя поврежденность, трутовик наступающий повреждение болезнями леса, СОСНА,
 состав и полнота неравномерные, тип леса варьирует, класс пожарн. опасности - 3
 Вид искл: КЕДРОВЫЕ ЛЕСА ВНЕ ОРЕХОПРОМЫСЛОВЫХ ЗОН

19 12,4 9С1В 1 14 С 105 14 14 6 3 5 СФ 0,6 12 149 134 1
 подрост: 5К5С (30) 1,0 м, 1,5 тыс. шт/га, ВЛАГОНАДЕЖНЫЙ
 класс пожарной опасности - 4

20 11,6 5В4ОС1Е 1 14 В 45 14 12 5 2 3 РТ 0,5 7 81 41
 подрост: 4К4Е2П (20) 1,0 м, 1,0 тыс. шт/га, ВЛАГОНАДЕЖНЫЙ
 подлесок: СПР ИВК СРЕДНИЙ
 класс пожарной опасности - 4

21 31,7 5Е3П1К1В+ОС 1 20 Е 110 22 28 6 4 3 РТ 0,7 19 602 301 1
 подрост: 5К3Е2Е (35) 2,0 м, 2,5 тыс. шт/га, ВЛАГОНАДЕЖНЫЙ
 подлесок: МЖ РЕДКИЙ
 класс пожарной опасности - 4

Великий
Великий
Великий