

УТВЕРЖДАЮ:

Должность Начальник департамента

Ф.И.О. Малькевич М.В.

Дата 16.10.2017

**Акт  
лесопатологического обследования № 22/2017**

лесных насаждений Каргасокского лесничества (лесопарка)  
Томской области  
(субъект Российской Федерации)

Способ лесопатологического обследования: 1. Визуальный   
2. Инструментальный

**Место проведения**

Участковое лесничество	Урочище (дача)	Квартал (кварталы)	Выдел (выделы)	Площадь, га
Тымское	-	271	13	5,0
-	-	-	-	-
-	-	-	-	-
-	-	-	-	-

Лесопатологическое обследование проведено на общей площади 5,0 га.

# 1. Визуальное лесопатологическое обследование.\*

Наземное

Дистанционное

1.1. На площади \_\_\_\_\_ - \_\_\_\_\_ га фактическая таксационная характеристика лесного насаждения соответствует (не соответствует) таксационному описанию (нужное подчеркнуть). Причины несоответствия \_\_\_\_\_

Список участков с выявленными несоответствиями приведен в приложении 1 к настоящему Акту.

1.2. Лесные насаждения с нарушенной и утраченной устойчивостью выявлены на площади \_\_\_\_\_ - \_\_\_\_\_ га:

Участковое лесничество	Урочище (дача)	Площадь, га		Причина ослабления (гибели)
		с нарушенной устойчивостью	с утраченной устойчивостью	
-	-	-	-	-
-	-	-	-	-
Итого	-	-	-	-

Состояние обследованных лесных насаждений приведено в приложениях 1.1 – 1.4 к Акту в зависимости от метода проведения ЛПО.

1.3. В обследованных лесных участках прогнозируется:

Прогноз	Площадь, га
Ослабление лесных насаждений	-
Усыхание лесных насаждений различной степени	-
Развитие очагов вредных организмов	-

1.4. Обнаружено загрязнение лесного участка отходами и выбросами: **промышленными**   
**Бытовыми**

Вид загрязнения	Размеры загрязнения			Объем, кубм	Площадь загрязнения, га
	длина, м	ширина, м	высота, м		
-	-	-	-	-	-
-	-	-	-	-	-

## ЗАКЛЮЧЕНИЕ

Оценка текущего санитарного и лесопатологического состояния лесных насаждений, назначенные профилактические мероприятия по защите лесов, агитационные мероприятия:

\_\_\_\_\_

\_\_\_\_\_

\_\_\_\_\_

\_\_\_\_\_

\_\_\_\_\_

\_\_\_\_\_

Исполнитель работ по проведению лесопатологического обследования:

Ф.И.О. \_\_\_\_\_ Оспенников Л.А. \_\_\_\_\_ Подпись \_\_\_\_\_

\* Раздел включается в акт, в случае проведения лесопатологического обследования визуальным способом.

## 2. Инструментальное обследование лесного участка.\*

2.1. Фактическая таксационная характеристика лесного насаждения соответствует (не соответствует) (нужное подчеркнуть) таксационному описанию. Причины несоответствия: в связи с давностью лесоустройства.

Ведомость лесных участков с выявленными несоответствиями таксационным описаниям приведена в приложении 1 к Акту.

2.2. Состояние насаждений: с нарушенной устойчивостью   
с утраченной устойчивостью

причины повреждения:

заражение грибными болезнями губкой сосновой

Заселено (отработано) стволовыми вредителями:

Вид вредителя	Порода	Встречаемость (% заселённых деревьев)	Степень заселения лесного насаждения (слабая, средняя, сильная)
-	-	-	-
-	-	-	-
-	-	-	-

Повреждено огнём:

Вид пожара	Порода	Состояние корневых лап		Состояние корневой шейки		Подсушивание луба	
		процент повреждённых огнём корней	процент деревьев с данным повреждением	ожог корневой шейки по окружности (1/4; 2/4; 3/4; более 3/4)	процент деревьев с данным повреждением	по окружности (1/4; 2/4; 3/4; более 3/4)	процент деревьев с данным повреждением
-	-	-	-	-	-	-	-
-	-	-	-	-	-	-	-
-	-	-	-	-	-	-	-

Поражено болезнями:

Вид болезни	Порода	Встречаемость (% поражённых деревьев)	Степень поражения лесного насаждения (слабая, средняя, сильная)
Губка сосновая	Сосна	36	сильная
-	-	-	-
-	-	-	-

2.3. Выборке подлежит 55,3 % деревьев по запасу,

в том числе:

ослабленных - % (причины назначения) Грибные болезни губка сосновая ;

сильно ослабленных - % (причины назначения) \_\_\_\_\_ ;

усыхающих 27,5 % (причины назначения) \_\_\_\_\_ ;

свежего сухостоя 23,0 %;

в том числе: свежего ветровала - %;

свежего бурелома - %;

старого ветровала - %;

в том числе: старого бурелома     -     %;

старого сухостоя   4.8   %;

аварийных     -     %.

2.4. Полнота лесного насаждения после уборки деревьев, подлежащих рубке, составит   0,22  .  
Критическая полнота для данной категории лесных насаждений составляет     -    .

## ЗАКЛЮЧЕНИЕ

С целью предотвращения негативных процессов или снижения ущерба от их воздействия назначено:

Участковое лесничество	Урочище (дача)	Квартал	Выдел	Площадь выдела, га	Вид мероприятия	Площадь мероприятия, га	Порода	Запас на выдел, куб. м	Крайние сроки проведения
Тымское	-	271	13	5	ССР	5	Сосна	800	2017 - 2018 г.

Ведомость перечета деревьев, назначенных в рубку, и абрис лесного участка прилагаются (приложение 2 и 3 к Акту).

Меры по обеспечению возобновления:

После проведения рубок проводится уход за сохранным подростом и молодняком лесных древесных пород путем их освобождения от завалов порубочными остатками, вырубки сломанных и поврежденных лесных растений

Мероприятия, необходимые для предупреждения повреждения или поражения смежных насаждений: Согласно п. 41 Правил осуществления мероприятий по предупреждению распространения вредных организмов, утвержденных приказом Минприроды России № 470 «Об утверждении правил осуществления мероприятий по предупреждению распространения вредных организмов», п. 9 Видов лесосечных работ, порядка и последовательности их проведения, утвержденных приказом Минприроды России № 367 «Об утверждении видов лесосечных работ, порядка и последовательности их проведения, формы технологической карты лесосечных работ, формы акта осмотра лесосеки и порядка осмотра лесосеки», очистка мест рубок от порубочных остатков должна проводиться одновременно с рубкой лесных насаждений и трелёвкой древесины, очистка производится путём сжигания порубочных остатков, если такие порубочные остатки не вывозятся в места их дальнейшей переработки. В смежных с подвергающимися сплошным рубкам насаждениях осуществлять лесопатологический мониторинг и при необходимости в них производить выборку больных и свежезаселённых стволовыми вредителями деревьев, а также очистку от захламлённости.

Сведения для расчёта степени повреждения:

год образования старого сухостоя   2016  ;

основная причина повреждения древесины   грибные болезни губка сосновая  .

Дата проведения обследований   28 08 17  .

Исполнитель работ по проведению лесопатологического обследования:

Ф.И.О.   Оспенников Л.А.   Подпись     

\* Раздел включается в акт в случае проведения лесопатологического обследования инструментальным способом.

### 3. Инструментальное обследование аварийных деревьев.\*

3.1. Координаты расположения аварийного дерева: \_\_\_\_\_ - \_\_\_\_\_.

3.2. Структурные изъяны, характеризующие аварийность дерева: \_\_\_\_\_ - \_\_\_\_\_.

3.3. Порода \_\_\_\_\_ - \_\_\_\_\_, диаметр, см \_\_\_\_\_ - \_\_\_\_\_,

высота, м \_\_\_\_\_ - \_\_\_\_\_, возраст, лет \_\_\_\_\_ - \_\_\_\_\_.

### ЗАКЛЮЧЕНИЕ

С целью предотвращения негативных процессов или снижения ущерба от их воздействия:

Вид мероприятия	Запас дерева, куб. м	Порода	Сроки проведения
-	-	-	-
-	-	-	-

Ведомость перечета аварийных деревьев, назначенных в рубку, прилагается (приложение 4 к Акту).

Мероприятия, необходимые для предупреждения повреждения или поражения смежных деревьев:

\_\_\_\_\_ - \_\_\_\_\_

\_\_\_\_\_ - \_\_\_\_\_

\_\_\_\_\_ - \_\_\_\_\_

\_\_\_\_\_ - \_\_\_\_\_

Дата проведения обследований \_\_\_\_\_ - \_\_\_\_\_.

Исполнитель работ по проведению лесопатологического обследования:

Ф.И.О. \_\_\_\_\_ Оспенников Л.А. \_\_\_\_\_ Подпись \_\_\_\_\_ 

\* Раздел включается в акт в случае проведения лесопатологического обследования аварийных деревьев инструментальным способом.

Приложение 1  
к акту лесопатологического обследования

**Ведомость лесных участков с выявленными несоответствиями таксационным описаниям**

Источник данных	ГОд проведения лесосурьейства	Номер квартала	Номер выдела	Площадь выдела, га	Лесовое назначение лесов	Категория защитных лесов	Номер лесопатологического выдела	Площадь лесопатологического выдела, га	Площадь лесопатологического выдела, га	Таксационная характеристика										Заложено пробных площадей				
										состав	порода	возраст, лет	средняя высота, м	средний диаметр, см	тип леса	тип условий местопрорастания	полнота	бонитет	запас, куб. м/га	количество, шт.	общая площадь, га			
ТО	1994	271	13	5	эксплуа					10	С	170	20	26	БРЛ		0,5	4	160					
Ф	2017	271	13	5	эксплуа					10	С	200	20	26	БРЛ		0,5	4	160			1	0,6	

Примечание:

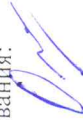
ТО - таксационные описания

Ф - фактическая характеристика лесного насаждения

Исполнитель работ по проведению лесопатологического обследования:

Ф.И.О. \_\_\_\_\_ Оспенников Л.А.

Подпись \_\_\_\_\_



Результаты проведения лесопатологического обследования лесных насаждений за август 20 17 г.  
(месяц)

Субъект Российской Федерации \_\_\_\_\_ Томская область \_\_\_\_\_ Лесничество (лесопарк) \_\_\_\_\_ Каргасокское  
Участковое лесничество \_\_\_\_\_ Тымское \_\_\_\_\_ Урочище (лесная дача) \_\_\_\_\_

Номер квартала	Номер выдела	Площадь выдела, га	Лесное назначение лесов	Категория защитных лесов	Номер лесопатологического выдела	Площадь лесопатологического выдела, га	Таксационная характеристика лесного насаждения										Число деревьев на пробе, шт.	Распределение деревьев по категориям состояния, % от запаса										Признаки повреждения деревьев	Доля поврежденных деревьев, %	Причина ослабления, повреждения	Поджег рубки, %	Назначенные мероприятия			
							состав	порода	возраст	средняя высота, м	средний диаметр, см	тип леса	поднота	бонитет	запас, куб. м/га	без признаков ослабления		ослабленные	сильно ослабленные	ухаживающие	свежий сухой	старый сухой	свежий ветровал	старый ветровал	свежий бурелом	старый бурелом	аварийные деревья					801	30	31	32
1	2						8	9	10	11	12	13	14	15	16	17	18	19	20	21	22	23	24	25	26	27	28	29	30	31	32	33	34	ССР	5.0
271	13	5.0	Эксп	.			10	С	200	20	26	БР/П	0.5	4	160	168	20.5	24.3	27.5	23.0	4.8	.	.	.	.	.	801	.	352	55.3					

Показатели, не соответствующие таксационному описанию, отмечаются «\*».  
Исполнитель работ по проведению лесопатологического обследования 

Ф.И.О. \_\_\_\_\_ Оспенников Л.А. \_\_\_\_\_ Подпись \_\_\_\_\_  
Дата составления документа 22.07.17 \_\_\_\_\_ Телефон \_\_\_\_\_ 8(38253) 45-1-20

Результаты проведения лесопатологического обследования в лесных насаждениях, повреждённых вредителями леса (хвое- листогрызущими) за \_\_\_\_\_ 20 17 г. (месяц)

Субъект Российской Федерации \_\_\_\_\_ Томская область \_\_\_\_\_ Лесничество (лесопарк) \_\_\_\_\_ Каргасокское  
 Участковое лесничество \_\_\_\_\_ Тымское \_\_\_\_\_ Урочище (лесная дача) \_\_\_\_\_

№	Номер квартала	Номер выдела	Площадь выдела, га	Целевое назначение лесов	Категория защитных лесов	Номер лесопатологического выдела	Площадь лесопатологического выдела, га	Таксационная характеристика лесного насаждения								Вид вредителя	Доля повреждённых деревьев, % от количества	Распределение деревьев по степени объедания кроны, % от числа стволов				Назначенные мероприятия				
								состав	порода	возраст	средняя высота, м	средний диаметр, см	тип леса	полнота	бонитет			запас, куб. м/га	до 25	26 - 49	50 - 75		более 75	Фаза развития вредителя	вид	площадь, га
1	-	2	3	4	5	6	7	8	9	10	11	12	13	14	15	16	17	18	19	20	21	22	23	24	25	26

Показатели, не соответствующие таксационному описанию, отмечаются «\*».  
 Исполнитель работ по проведению лесопатологического обследования:

Ф.И.О. \_\_\_\_\_ Оспенников Л.А. \_\_\_\_\_ Подпись \_\_\_\_\_  
 Дата составления документа \_\_\_\_\_ Телефон \_\_\_\_\_ 8(38253) 45-1-20



**Результаты проведения лесопатологического обследования лесных насаждений  
с использованием авиационных средств**

Субъект Российской Федерации \_\_\_\_\_ Томская \_\_\_\_\_ Лесничество (лесопарк) \_\_\_\_\_ Каргасокское  
 Участковое лесничество \_\_\_\_\_ Тымское \_\_\_\_\_ Урочище (лесная дача) \_\_\_\_\_  
 Государственный и регистрационный знаки летательного аппарата \_\_\_\_\_  
 Изготовитель, тип летательного аппарата \_\_\_\_\_  
 Серийный идентификационный номер воздушного судна \_\_\_\_\_  
 Дата вылета \_\_\_\_\_ Местное время вылета \_\_\_\_\_ Пункт вылета \_\_\_\_\_ Время полёта \_\_\_\_\_

№	Номер квартала	Номер вылета	Номер лесопатологического вылета	Площадь лесопатологического вылета, га	Перечень таксационных вылетов, входящих в лесопатологический вылет	Повреждаемая порода	Доля усыхающих и погибших деревьев, %								Степень повреждения полога, %		Тип распределения поврежденных (погибших) деревьев (равномерное, групповое, куртинное, сплошное усыхание (повреждение))	Причина повреждения	Назначенные мероприятия				
							7	8	9	10	11	12	13	14	15	16			17	18	19	20	21
1	-	-	-	-	-	Повреждаемая порода	усыхающие	свежий сухостой	старый сухостой	свежий ветровал	свежий бурелом	старый ветровал	старый бурелом	старые деревья	аварийные деревья	дефолиация	декорация	-	-	-	вид	площадь, га	сроки проведения
-	-	-	-	-	-	-	-	-	-	-	-	-	-	-	-	-	-	-	-	-	-	-	-

Исполнитель работ по проведению лесопатологического обследования:

Ф.И.О. \_\_\_\_\_ Оспенников Л.А. \_\_\_\_\_ Подпись \_\_\_\_\_

Дата составления документа \_\_\_\_\_ Телефон \_\_\_\_\_ 8(38253) 45-1-20

Результаты проведения лесопатологического обследования лесных насаждений с использованием данных дистанционного зондирования Земли (авиационных и космических снимков)

Субъект Российской Федерации \_\_\_\_\_ Томская \_\_\_\_\_ Лесничество (лесопарк) \_\_\_\_\_ Каргасокское  
 Участковое лесничество \_\_\_\_\_ Тымское \_\_\_\_\_ Урочище (лесная дача) \_\_\_\_\_

№	Номер лесного квартала	№	Номер лесотаксационного выдела	№	Площадь лесотаксационного выдела, га	№	Номер лесопатологического выдела	№	Площадь лесопатологического выдела, га	Краткая таксационная характеристика лесных насаждений по данным лесостроительта										Краткая характеристика материалов дистанционного зондирования Земли						Дата дешифрирования (дд.мм.гггг)			Предполагаемая причина повреждения			Назначенные мероприятия							
										порядковый состав	средний возраст	средняя высота, м	средний диаметр, см	тип леса/тип лесорастительных условий	относительная плотность	бонитет	общий запас древесины, куб. м/га	Тип и наименование летательного аппарата	Наименование съемочной аппаратуры	Режим съемки (панораматический/мультиспектральный/гиперспектральный/красный/БИК/ИК)	Пространственное разрешение (для каждого режима), м	Дата съемки (дд.мм.гггг)	Дата дешифрирования (дд.мм.гггг)	Повреждение	Вид	Площадь, га	Сроки проведения (мм.гггг)												
1	-	2	-	6	-	7	-	8	-	9	-	10	-	11	-	12	-	13	-	14	-	15	-	16	-	17	-	18	-	19	-	20	-	21	-	22	-	23	-

Исполнитель работ по проведению лесопатологического обследования:

Ф.И.О. \_\_\_\_\_ Осипников Л.А. \_\_\_\_\_ Подпись \_\_\_\_\_

Дата составления документа \_\_\_\_\_ Телефон \_\_\_\_\_ 8(38253) 45-1-20

### Ведомость перечета деревьев, назначенных в рубку

ВРЕМЕННАЯ ПРОБНАЯ ПЛОЩАДЬ № 1

Субъект Российской Федерации Томская область  
Лесничество (лесопарк) Каргасокское. Квартал 271. Выдел 13.  
Площадь 5 га,                     .  
Номер очага вредных организмов 22. Размер пробной площади 0,6 га.  
Таксационная характеристика:

тип леса БРЛ; состав 10С; возраст 200; бонитет 4; 10С (35) 2,0 м, 3,0 тыс.  
полнота 0,5; запас на га 160; возобновление шт/га.  
Время и причина ослабления лесного насаждения:  
2009 год заражение грибными болезнями губкой сосновой

Тип очага вредных организмов: эпизодический, хронический (подчеркнуть).  
Фаза развития очага вредных организмов: начальная, нарастания численности, собственно вспышка, кризис (подчеркнуть).  
Состояние лесного насаждения, намечаемые мероприятия:  
Санитарное состояние насаждения не удовлетворительное из-за большого количества свежего и старого сухостоя в насаждении назначить сплошную санитарную рубку (ССР) то есть произвести уборку и сжигание поврежденных сухостойных.

Исполнитель работ по проведению лесопатологического обследования:

Ф.И.О. Оспенников Л.А. Подпись 

Дата составления документа 28.08.14 Телефон 8(38253) 45-1-20

## ВЕДОМОСТЬ ПЕРЕЧЕТА ДЕРЕВЬЕВ

Порода: Сосна

Степени толщины см	Количество деревьев по категориям состояния. шт.																Всего деревьев по ступеням толщины	
	I	II	III	IV		V		VI			ветровал. бурелом			аварийные деревья			шт.	в том числе подлежат рубке. %
				НЗ	З	НЗ	З	НЗ	З	О	НЗ	З	О	НЗ	З	О		
1	2	3	4	5	6	7	8	9	10	11	12	13	14	15	16	17	18	19
8	-	-	-	-	-	-	-	-	-	-	-	-	-	-	-	-	-	-
12	-	-	-	-	-	-	-	-	-	-	-	-	-	-	-	-	-	-
16	-	2	5	4	-	5	-	3	-	-	-	-	-	-	-	-	19	63,2
20	-	6	8	9	-	4	-	2	-	-	-	-	-	-	-	-	29	51,7
24	-	8	6	11	-	8	-	5	-	-	-	-	-	-	-	-	38	63,2
28	-	6	11	16	-	6	-	2	-	-	-	-	-	-	-	-	41	58,5
32	-	5	44	5	-	7	-	-	-	-	-	-	-	-	-	-	21	57,1
36	-	4	5	2	-	6	-	-	-	-	-	-	-	-	-	-	17	47,1
40	-	1	1	1	-	-	-	-	-	-	-	-	-	-	-	-	3	33,1
44	-	-	-	-	-	-	-	-	-	-	-	-	-	-	-	-	-	-
Итого. %	-	19	24	28,6	-	21,4	-	7,1	-	-	-	-	-	-	-	-	-	57,1

Порода: Пихта

Примечание: НЗ - незаселенное, З - заселенное, О - отработанное вредителями.

**ПЕРЕЧЕТНАЯ ВЕДОМОСТЬ АВАРИЙНЫХ ДЕРЕВЬЕВ, НАЗНАЧЕННЫХ В РУБКУ**

№ дерева	Координаты	Порода	Высота, м	Диаметр, см	Запас, куб. м	Структурные изъяны, характеризующие аварийность дерева	Мероприятие	Сроки проведения мероприятия
1	2	3	4	5	6	7	8	9
-	-	-	-	-	-	-	-	-
-	-	-	-	-	-	-	-	-
-	-	-	-	-	-	-	-	-
-	-	-	-	-	-	-	-	-
-	-	-	-	-	-	-	-	-

Исполнитель работ по проведению лесопатологического обследования:

Ф.И.О. \_\_\_\_\_ Оспенников Л.А. \_\_\_\_\_ Подпись \_\_\_\_\_

Дата составления документа \_\_\_\_\_ Телефон \_\_\_\_\_ 8(38253) 45-1-20

Утверждаю: главный лесничий  
Каргасокского лесничества  
(должность)

Е.В. Потапенко

(фамилия, имя, отчество)



(подпись)

Акт № 22

несоответствия данных государственного лесного реестра  
натурному обследованию

с. Каргасок  
(населенный пункт)

28.08.17

(дата)

Оспенникова Л.А. участкового лесничего Тымского участкового лесничества Каргасокского лесничества-филиала ОГКУ «Томсклес»;

Тренина Л.А. помощник участкового лесничего Тымского участкового лесничества Каргасокского лесничества-филиала ОГКУ «Томское»

(Ф.И.О., должности и наименования организаций лиц, проводивших обследование)

провели натурное обследование лесного участка, в целях: проверки точности таксации выделов при лесоустройстве, намечаемых к отводу в Каргасокском лесничестве, Тымском участковом лесничестве в квартале 271, выдел 13

При обследовании уточнены ленные лесного реестра и установлено:

1. Участок расположен в лесах Тымского участкового лесничества, Каргасокского лесничества, в квартале 271, выдел 13

Субъект Российской Федерации Томская область

Муниципальный район Каргасокский район

1. Подразделение лесов по целевому назначению эксплуатационные

2. Категория защитных лесов \_\_\_\_\_

3. Общая площадь участка 5,0 га,

в том числе:

лесных земель \_\_\_\_\_ га,

из них: покрытых лесной растительностью 5,0 га

не покрытых лесом \_\_\_\_\_ га

в том числе несомкнувшихся лесных культур \_\_\_\_\_ га

нелесных земель \_\_\_\_\_ га

из них: пашни \_\_\_\_\_ га

сенокосов \_\_\_\_\_ га

пастбищ \_\_\_\_\_ га

вод \_\_\_\_\_ га

прочих земель \_\_\_\_\_ га.

4. Таксационное описание по материалам государственного лесного реестра:

Наименование лесничества	№ квартала	№ выдела	Площадь, га	Состав насаждения	Класс возраста возраст, лет	Бонитет	Полнота	Общий запас древесины, куб.м.
Тымское	271	13	5,0	10С	<u>9</u> 170	4	0,5	160
Итого			5,0					

5. Таксационное описание по результатам обследования

Наименование лесничества	№ квартала	№ выдела	Площадь, га	Состав насаждения	Класс <u>возраста</u> возраст, лет	Бонитет	Полнота	Общий запас древесины, куб.м.
Тымское	271	13	5,0	10С	<u>10</u> 200	4	0,5	160
Итого			5,0					


6. Участок не имеет защитное значение, выражающееся в следующем:

7. Лесохозяйственные особенности участка - \_\_\_\_\_

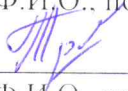
8. При составлении акта сделаны следующие замечания и предложения - \_\_\_\_\_

Лица, проводившие обследование:

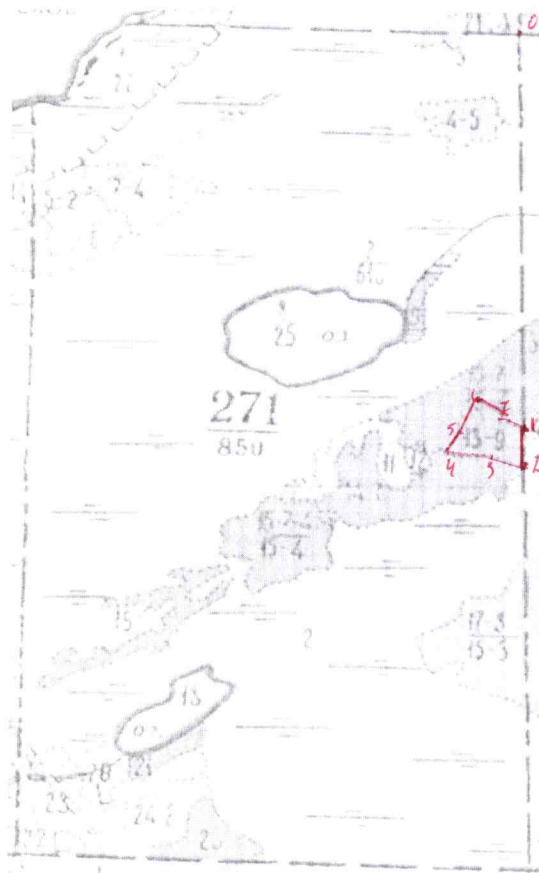
Оспенников Л.А.

  
\_\_\_\_\_  
(Ф.И.О., подпись)

Тронин С.В.

  
\_\_\_\_\_  
(Ф.И.О., подпись)

Чертеж лесного участка  
Местоположение: Томская область, Каргасокское лесничество, Тымского участковое  
квартал 271, выдел 13  
(по данным инструментальной съемки границ)



Данные инструментальной  
съемки границ участка

Масштаб: 1: 25000  
Площадь участка – 5,0 га

№ точек	Румбы	Длина линий, м	№ точек	Румбы	Длина линий, м
0 - 1	ЮВ – 2	1000	4 – 5	СВ – 31	82
1 – 2	ЮВ – 2	116	5 – 6	СЗ – 0	71
2 – 3	СЗ – 62	81	6 – 7	СВ – 85	73
3 – 4	СЗ – 88	108	7 – 1	ЮВ – 68	72

Подписи:

Лица, проводившие обследование Оспенников Л.А.



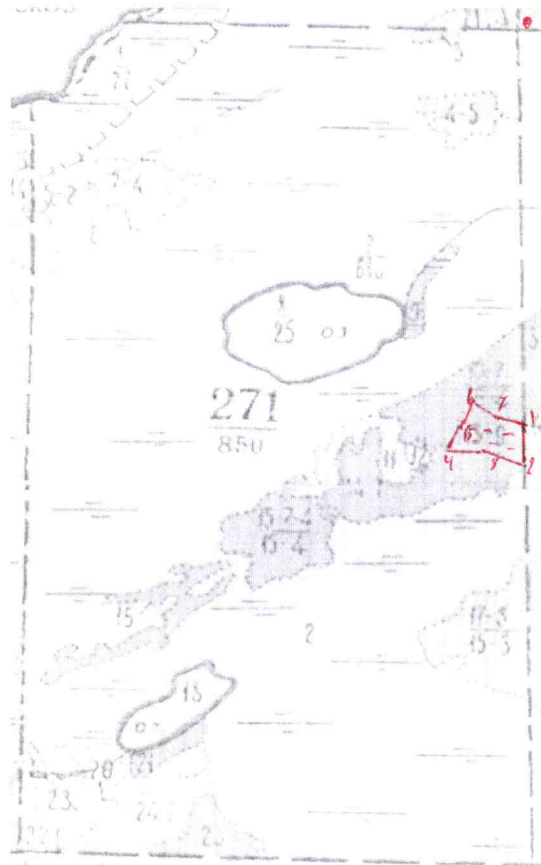
(И.О., подпись)

(И.О., подпись)





Абрис участка

М 1:10000



№ выдела	Ленты (круговой площадки) перечета				
	№ ленты (площадки)	длина, м	ширина, м	радиус, м	площадь, га
13	1	60	10		0,6

Номера точек	Координаты	Румбы линий	Длина, м
0 – 1		ЮВ – 2	1000
1 – 2		ЮВ – 2	116
2 – 3		СЗ – 62	81
3 – 4		СЗ – 88	108
4 – 5		СВ – 31	82
5 – 6		СЗ – 0	71
6 – 7		СВ – 85	73
7 – 1		ЮВ – 68	72

Условные обозначения: обследуемый участок -  ; лента (ход) - 

Исполнитель работ по проведению лесопатологического обследования:

Ф.И.О. Оспенников Л.А. Подпись 

Дата составления документа \_\_\_\_\_ Телефон 8(38253) 45-1-20